



BILAN CLIMATOLOGIQUE MENSUEL

Région de LILLE (Nord) et de la Flandre Romane

AOÛT 2021

SOMMAIRE

I. RESUME, DONNEES ET GRAPHIQUES REGIONAUX

- **page 2** : synthèse et résumé du mois
- **page 3** : températures quotidiennes, station par station
- **page 4** : synthèse des températures minimales et maximales relevées, analyse des anomalies et comparaison historique depuis 1700
- **page 5** : précipitations quotidiennes station par station, analyse des anomalies et comparaison historique depuis 1783

II. CARTES QUOTIDIENNES

- **page 6** : notice explicative
- **pages 7 à 22** : cartes quotidiennes des températures minimales, des températures maximales et des précipitations
- **page 23** : cartes des extrêmes mensuels

III. TABLEAUX ET GRAPHIQUES PAR STATIONS

- **page 24** : notice explicative
- **page 25** : relevés détaillés de la station de WATTIGNIES (Fléquières) - température, humidité, précipitations, vent, pression et ensoleillement
- **page 26** : relevés détaillés de la station de WATTIGNIES (Fléquières) - température et humidité du sol, phénomènes observés
- **page 27** : relevés détaillés de la station de WATTIGNIES (Fléquières) - relevés horaires de température à 2m sous abri
- **page 28** : relevés détaillés de la station de WATTIGNIES (Fléquières) - relevés horaires d'humidité relative à 2m sous abri
- **page 29** : relevés détaillés de la station de WATTIGNIES (Fléquières) - graphiques
- **page 30** : relevés détaillés de la station d'ENNEVELIN (Gorgueil) - relevés horaires de température à 2m sous abri
- **page 31** : relevés détaillés de la station de SECLIN (Naviette) - relevés horaires de température à 2m sous abri

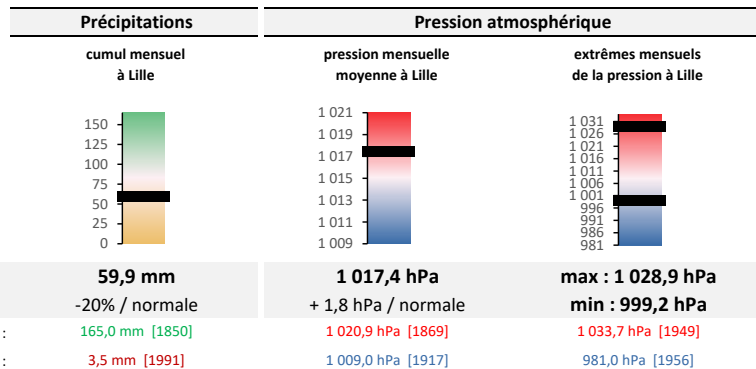
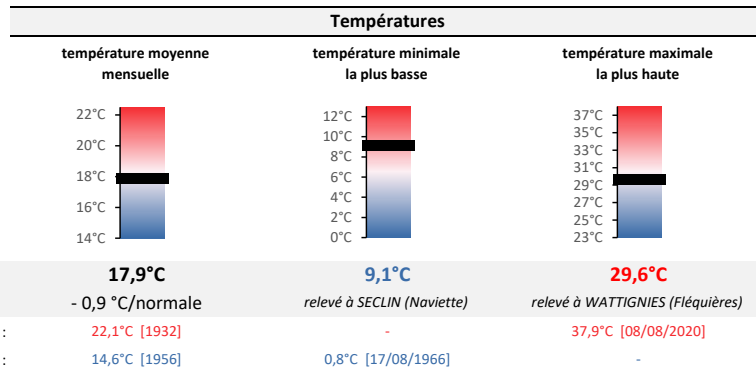
Ce bilan est basé sur les mesures effectuées par les stations du réseau Climat-Lille et par trois stations du réseau Météo France en open data (Douai, Lesquin, Roubaix).

Les normales sont calculées sur la période 1991-2020 pour les températures et pour les précipitations.

SYNTHESE DU MOIS : AOÛT 2021

►► Un mois assez anticyclonique et plus frais que la normale, avec une température moyenne comparable à celle d'août 1702, 1808 ou 1916. A part quelques jours assez chauds en milieu et fin de mois, les trois décades ont été globalement déficitaires et aucun jour de forte chaleur ($\geq 30^{\circ}\text{C}$) n'a été enregistré, ce qui ne s'était produit que 3 fois en août au cours des 30 dernières années. Les précipitations ont été plus particulièrement abondantes en 1ère décade, mais elles présentent un total mensuel proche de la normale. L'ensoleillement a été largement déficitaire (-25%) et on ne relève que 2 journées réellement ensoleillées. Le mois a par ailleurs été venteux et marqué par 2 jours de vent fort en 1ère décade.

Caractéristiques et extrêmes du mois



Résumé du mois

	Temp.	Nébul.	Vent	Raf. max	Pression moy.
1 août	-	☁	⇨	47 km/h	1 011,6 hPa
2 août	-	☁	⇩	32 km/h	1 015,0 hPa
3 août	-	☁	⇨	29 km/h	1 014,4 hPa
4 août	-	☁	⇩	25 km/h	1 013,4 hPa
5 août	-	☁	⇧	48 km/h	1 008,4 hPa
6 août	-	☁	⇧	62 km/h	1 003,4 hPa
7 août	-	☁	⇧	58 km/h	1 002,4 hPa
8 août	--	☁	⇧	54 km/h	1 009,5 hPa
9 août	-	☁	⇧	47 km/h	1 015,2 hPa
10 août	-	☁	⇧	40 km/h	1 017,1 hPa
11 août	-	☁	⇧	26 km/h	1 019,7 hPa
12 août	+	☁	⇨	23 km/h	1 019,8 hPa
13 août	+	☁	⇨	40 km/h	1 022,7 hPa
14 août	+	☁	⇨	29 km/h	1 021,5 hPa
15 août	+	☁	⇨	54 km/h	1 015,3 hPa
16 août	-	☁	⇨	47 km/h	1 016,0 hPa
17 août	--	☁	⇨	47 km/h	1 020,0 hPa
18 août	-	☁	⇨	47 km/h	1 017,7 hPa
19 août	-	☁	⇧	41 km/h	1 015,9 hPa
20 août	n	☁	⇧	37 km/h	1 017,3 hPa
21 août	n	☁	⇨	41 km/h	1 017,0 hPa
22 août	-	☁	⇨	47 km/h	1 018,1 hPa
23 août	-	☁	⇩	48 km/h	1 024,7 hPa
24 août	n	☁	⇨	47 km/h	1 027,0 hPa
25 août	n	☁	⇨	43 km/h	1 023,7 hPa
26 août	-	☁	⇨	47 km/h	1 019,2 hPa
27 août	-	☁	⇩	47 km/h	1 020,8 hPa
28 août	n	☁	⇩	47 km/h	1 022,5 hPa
29 août	n	☁	⇩	43 km/h	1 022,7 hPa
30 août	+	☁	⇩	44 km/h	1 022,6 hPa
31 août	+	☁	⇩	40 km/h	1 026,5 hPa

Légende du tableau résumé →

Températures : +++ T°C remarquablement élevées ++ T°C très supérieures à la normale + T°C supérieures à la normale n T°C conformes à la normale

Nébulosité : --- T°C remarquablement basses -- T°C très inférieures à la normale - T°C inférieures à la normale

Ensoleillé - Peu nuageux - Nuageux - Très nuageux - Couvert : ☉ ☁ ☁☁ ☁☁☁ ☁☁☁☁

RELEVÉS QUOTIDIENS PAR STATION : TEMPÉRATURES

AOÛT 2021

	DOUAI		ENNEVELIN (Gorgueil)		LESQUIN (aéroport)		ROUBAIX		SECLIN (Naviette)		WATTIGNIES (Fléquières)				
	Tn °C	Tx °C	Tn °C	Tx °C	Tn °C	Tx °C	Tn °C	Tx °C	Tn °C	Tx °C	Tn °C	Tx °C			
1 août	12,2	22,7	12,5	21,9	12,2	22,3	14,3	21,7	12,4	22,7	12,4	23,7			
2 août	13,8	21,4	13,7	23,1	13,4	21,9	13,5	22,4	13,7	21,8	13,3	23,6			
3 août	12,6	20,8	12,8	22,4	12,9	21,3	13,4	22,4	12,4	21,2	12,4	22,1			
4 août	11,3	22,9	13,1	23,9	13,5	22,1	12,6	21,8	12,3	23,1	12,7	24,4			
5 août	14,6	25,1	14,1	25,1	14,0	24,3	13,5	25,0	13,6	24,7	12,7	24,8			
6 août	15,8	22,5	15,9	21,8	15,9	21,9	16,1	22,2	15,6	21,7	15,4	23,4			
7 août	13,4	21,3	13,7	20,8	13,3	21,4	14,1	20,9	13,3	21,1	12,2	21,7			
8 août	13,0	21,0	13,4	20,6	13,5	19,4	14,2	20,2	13,4	19,6	13,3	20,0			
9 août	13,0	22,3	13,1	22,6	12,9	22,2	14,0	22,3	12,9	21,7	12,8	22,8			
10 août	13,2	22,9	13,8	23,4	13,5	22,7	14,8	22,8	13,5	22,8	13,6	22,9			
11 août	10,8	24,6	10,6	25,4	10,7	24,1	12,7	24,6	9,3	25,2	9,7	25,1			
12 août	14,2	26,8	14,0	27,4	14,2	26,4	14,6	26,6	12,9	25,8	12,8	26,6			
13 août	13,2	25,0	13,6	25,1	14,2	24,3	15,3	24,6	13,3	24,5	13,5	25,8			
14 août	12,9	27,4	12,7	28,1	12,8	26,4	14,6	26,6	12,7	27,2	12,7	26,9			
15 août	13,0	28,9	13,2	29,3	13,8	28,4	13,9	28,5	11,8	28,7	12,4	29,6			
16 août	14,2	19,8	15,3	18,8	14,6	18,9	14,0	19,4	14,8	19,1	14,4	19,8			
17 août	9,7	18,5	9,8	17,6	9,8	17,2	11,1	16,9	9,1	17,2	9,3	17,1			
18 août	15,0	20,1	15,2	20,4	15,1	19,8	15,2	20,2	14,9	20,2	14,8	20,0			
19 août	15,6	21,9	15,8	21,4	15,4	21,1	15,3	21,3	15,7	21,6	15,1	21,7			
20 août	15,4	23,7	15,6	23,7	15,3	23,4	16,1	24,1	15,3	23,8	15,2	24,4			
21 août	11,9	26,0	12,4	26,4	13,3	25,0	13,1	25,5	11,7	25,6	12,3	25,1			
22 août	14,5	21,4	15,1	21,4	14,6	20,7	16,0	22,1	14,7	20,7	14,7	21,6			
23 août	16,1	20,8	16,0	21,4	15,6	20,6	16,8	21,2	15,9	20,8	15,4	21,1			
24 août	13,2	23,2	13,6	23,5	13,8	23,0	14,4	23,3	13,2	23,1	13,7	24,1			
25 août	11,8	23,5	12,8	23,7	13,2	22,9	12,9	23,3	12,4	23,3	12,7	24,6			
26 août	14,3	19,1	15,3	19,6	15,2	18,9	15,5	19,3	15,3	18,4	15,0	19,2			
27 août	12,3	21,4	11,8	21,4	12,5	20,4	13,1	21,4	10,5	20,8	11,1	21,6			
28 août	13,0	21,6	13,9	21,6	14,0	21,1	14,3	21,9	12,6	21,5	12,3	21,9			
29 août	13,6	20,1	13,9	20,2	14,1	19,5	14,1	19,0	13,6	19,3	13,2	19,3			
30 août	15,4	20,5	15,7	20,6	15,3	20,4	15,5	20,4	15,4	20,2	15,3	20,4			
31 août	13,8	22,3	13,7	22,8	13,9	21,8	12,9	21,6	13,2	22,0	12,0	22,8			

DECADE 1															
min	11,3	20,8	12,5	20,6	12,2	19,4	12,6	20,2	12,3	19,6	12,2	20,0			
max	15,8	25,1	15,9	25,1	15,9	24,3	16,1	25,0	15,6	24,7	15,4	24,8			
moyenne	13,3	22,3	13,6	22,6	13,5	22,0	14,1	22,2	13,3	22,0	13,1	22,9			

DECADE 2															
min	9,7	18,5	9,8	17,6	9,8	17,2	11,1	16,9	9,1	17,2	9,3	17,1			
max	15,6	28,9	15,8	29,3	15,4	28,4	16,1	28,5	15,7	28,7	15,2	29,6			
moyenne	13,4	23,7	13,6	23,7	13,6	23,0	14,3	23,3	13,0	23,3	13,0	23,7			

DECADE 3															
min	11,8	19,1	11,8	19,6	12,5	18,9	12,9	19,0	10,5	18,4	11,1	19,2			
max	16,1	26,0	16,0	26,4	15,6	25,0	16,8	25,5	15,9	25,6	15,4	25,1			
moyenne	13,6	21,8	14,0	22,1	14,1	21,3	14,4	21,7	13,5	21,4	13,4	22,0			

MOIS															
min	9,7	18,5	9,8	17,6	9,8	17,2	11,1	16,9	9,1	17,2	9,3	17,1			
max	16,1	28,9	16,0	29,3	15,9	28,4	16,8	28,5	15,9	28,7	15,4	29,6			
moyenne	13,4	22,6	13,7	22,8	13,8	22,1	14,3	22,4	13,3	22,2	13,2	22,8			

Tm = 18,0°C

Tm = 18,3°C

Tm = 17,9°C

Tm = 18,3°C

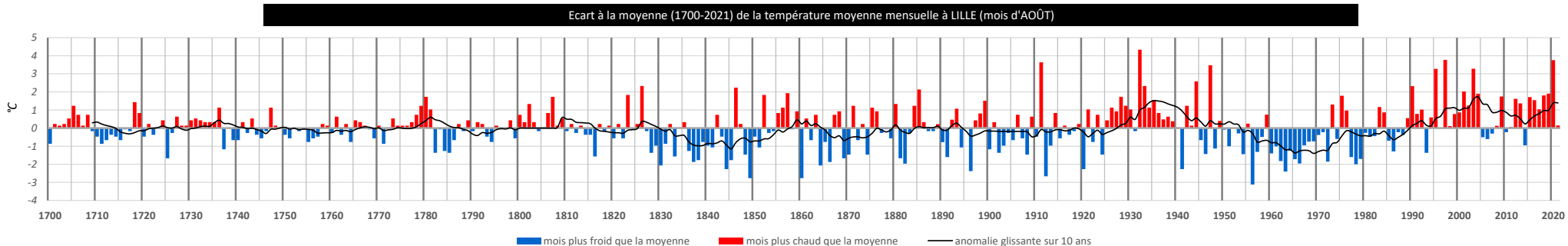
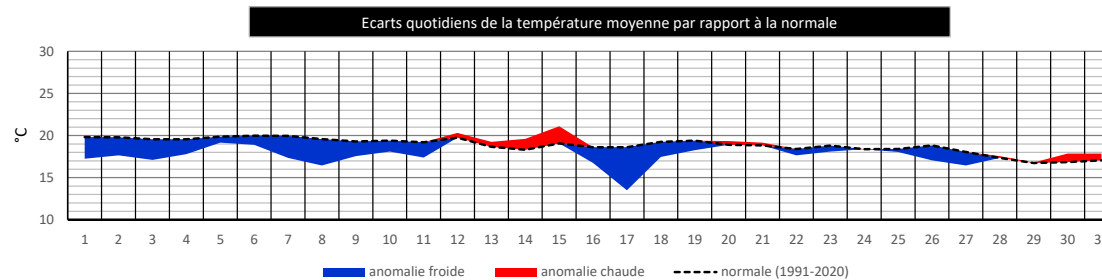
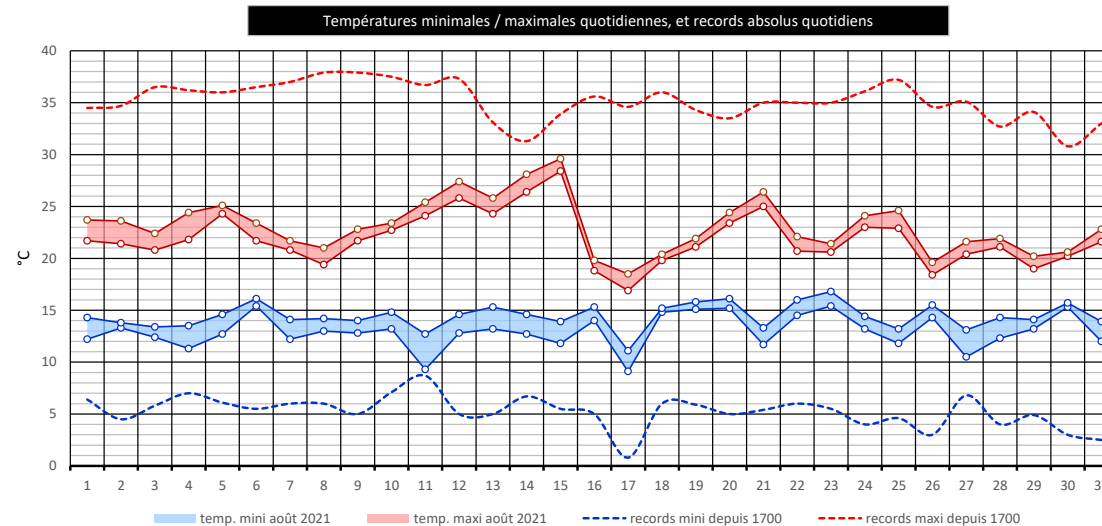
Tm = 17,8°C

Tm = 18,0°C

SYNTHÈSE LILLE & FLANDRE ROMANE : TEMPÉRATURES

AOÛT 2021

	TEMP. MINI REGION LILLOISE			TEMP. MAXI REGION LILLOISE			ECART/NORMALE (moyenne région)
	la plus basse °C	la plus haute °C	amplitude régionale °C	la plus basse °C	la plus haute °C	amplitude régionale °C	
1 août	12,2	14,3	2,1°C	21,7	23,7	2,0°C	-2,6°C
2 août	13,3	13,8	0,5°C	21,4	23,6	2,2°C	-2,2°C
3 août	12,4	13,4	1,0°C	20,8	22,4	1,6°C	-2,5°C
4 août	11,3	13,5	2,2°C	21,8	24,4	2,6°C	-1,8°C
5 août	12,7	14,6	1,9°C	24,3	25,1	0,8°C	-0,7°C
6 août	15,4	16,1	0,7°C	21,7	23,4	1,7°C	-1,1°C
7 août	12,2	14,1	1,9°C	20,8	21,7	0,9°C	-2,6°C
8 août	13,0	14,2	1,2°C	19,4	21,0	1,6°C	-3,1°C
9 août	12,8	14,0	1,2°C	21,7	22,8	1,1°C	-1,8°C
10 août	13,2	14,8	1,6°C	22,7	23,4	0,7°C	-1,3°C
11 août	9,3	12,7	3,4°C	24,1	25,4	1,3°C	-1,8°C
12 août	12,8	14,6	1,8°C	25,8	27,4	1,6°C	+0,6°C
13 août	13,2	15,3	2,1°C	24,3	25,8	1,5°C	+0,6°C
14 août	12,7	14,6	1,9°C	26,4	28,1	1,7°C	+1,3°C
15 août	11,8	13,9	2,1°C	28,4	29,6	1,2°C	+2,0°C
16 août	14,0	15,3	1,3°C	18,8	19,8	1,0°C	-1,9°C
17 août	9,1	11,1	2,0°C	16,9	18,5	1,6°C	-5,1°C
18 août	14,8	15,2	0,4°C	19,8	20,4	0,6°C	-1,8°C
19 août	15,1	15,8	0,7°C	21,1	21,9	0,8°C	-1,2°C
20 août	15,2	16,1	0,9°C	23,4	24,4	1,0°C	+0,4°C
21 août	11,7	13,3	1,6°C	25,0	26,4	1,4°C	+0,3°C
22 août	14,5	16,0	1,5°C	20,7	22,1	1,4°C	-0,7°C
23 août	15,4	16,8	1,4°C	20,6	21,4	0,8°C	-0,7°C
24 août	13,2	14,4	1,2°C	23,0	24,1	1,1°C	-0,0°C
25 août	11,8	13,2	1,4°C	22,9	24,6	1,7°C	-0,4°C
26 août	14,3	15,5	1,2°C	18,4	19,6	1,2°C	-1,8°C
27 août	10,5	13,1	2,6°C	20,4	21,6	1,2°C	-1,6°C
28 août	12,3	14,3	2,0°C	21,1	21,9	0,8°C	+0,2°C
29 août	13,2	14,1	0,9°C	19,0	20,2	1,2°C	+0,1°C
30 août	15,3	15,7	0,4°C	20,2	20,6	0,4°C	+1,0°C
31 août	12,0	13,9	1,9°C	21,6	22,8	1,2°C	+0,8°C
MOIS	9,1	16,8		16,9	29,6		-0,9°C



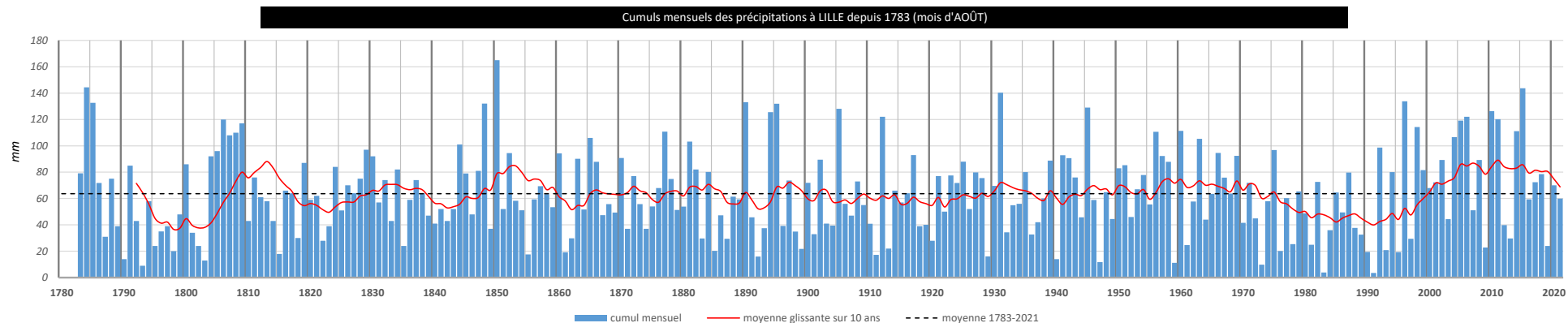
RELEVÉS QUOTIDIENS PAR STATION : PRÉCIPITATIONS (mm)

AOÛT 2021

jour :	1	2	3	4	5	6	7	8	9	10	11	12	13	14	15	16	17	18	19	20	21	22	23	24	25	26	27	28	29	30	31	CUMUL MOIS	Δ/norm.
DOUAI	0,6	14,7	0,8	0,0	0,2	6,4	4,0	2,6	11,7	0,0	0,0	0,0	0,0	0,0	0,2	1,4	1,6	0,0	0,0	0,0	1,0	6,6	0,2	0,2	0,4	0,2	0,4	0,4	0,6	0,0	0,0	54,2	-27%
ENNEVELIN (Gorgueil)	10,8	5,4	3,2	0,0	3,2	2,0	8,8	1,8	1,6	0,2	0,0	0,0	0,0	0,0	0,0	2,4	2,0	0,2	0,2	0,0	1,2	8,6	0,0	0,0	0,2	0,0	0,6	1,2	0,4	0,0	0,0	54,0	-28%
LESQUIN (aéroport)	10,3	6,0	1,4	0,0	5,2	2,6	17,9	5,1	6,5	0,6	0,0	0,0	0,0	0,0	0,0	2,6	2,6	0,4	0,0	0,0	3,9	7,0	0,2	0,0	1,2	0,2	1,0	1,6	0,2	0,0	0,0	76,5	2%
ROUBAIX	22,3	2,4	0,4	0,0	4,6	1,4	7,5	6,5	4,8	3,0	0,0	0,0	0,0	0,0	0,0	5,6	1,8	0,0	0,2	0,0	7,7	3,4	0,4	0,0	0,4	0,4	1,8	1,0	1,2	0,0	0,0	76,8	3%
SECLIN (Naviette)	8,6	9,4	1,8	0,8	5,4	4,2	11,6	2,0	6,2	0,4	0,0	0,0	0,0	0,0	0,0	1,2	2,0	0,2	0,0	0,0	3,4	17,2	0,2	0,0	0,4	0,0	0,2	3,0	0,8	0,0	0,0	79,0	6%
WATTIGNIES (Fléquières)	7,9	3,3	2,7	0,0	3,3	0,7	8,9	2,4	11,8	1,2	0,0	0,0	0,0	0,0	0,1	3,1	1,9	0,3	0,1	0,0	3,4	6,6	0,0	0,1	0,3	0,4	0,1	2,4	0,7	0,0	0,0	61,7	-17%

SYNTHESE REGION LILLOISE

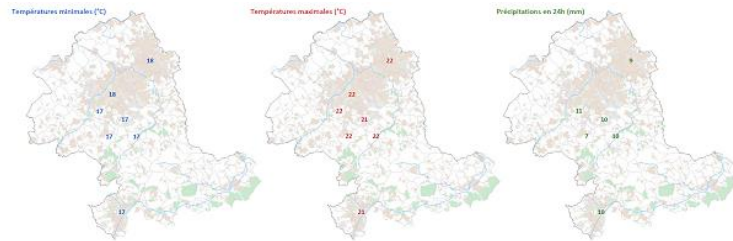
min :	0,6	2,4	0,4	0,0	0,2	0,7	4,0	1,8	1,6	0,0	0,0	0,0	0,0	0,0	0,0	1,2	1,6	0,0	0,0	0,0	1,0	3,4	0,0	0,0	0,2	0,0	0,1	0,4	0,2	0,0	0,0	54,0	-28%
max :	22,3	14,7	3,2	0,8	5,4	6,4	17,9	6,5	11,8	3,0	0,0	0,0	0,0	0,0	0,2	5,6	2,6	0,4	0,2	0,0	7,7	17,2	0,4	0,2	1,2	0,4	1,8	3,0	1,2	0,0	0,0	79,0	6%



CARTES QUOTIDIENNES

Températures minimales, températures maximales et précipitations

Les pages suivantes présentent, pour chaque jour du mois, trois cartes qui indiquent respectivement les **températures minimales** (à gauche), les **températures maximales** (au centre) et les **précipitations** (à droite) mesurées par chacune des stations.



Note concernant les températures :

- les valeurs sont arrondies au degré le plus proche

Note concernant les précipitations :

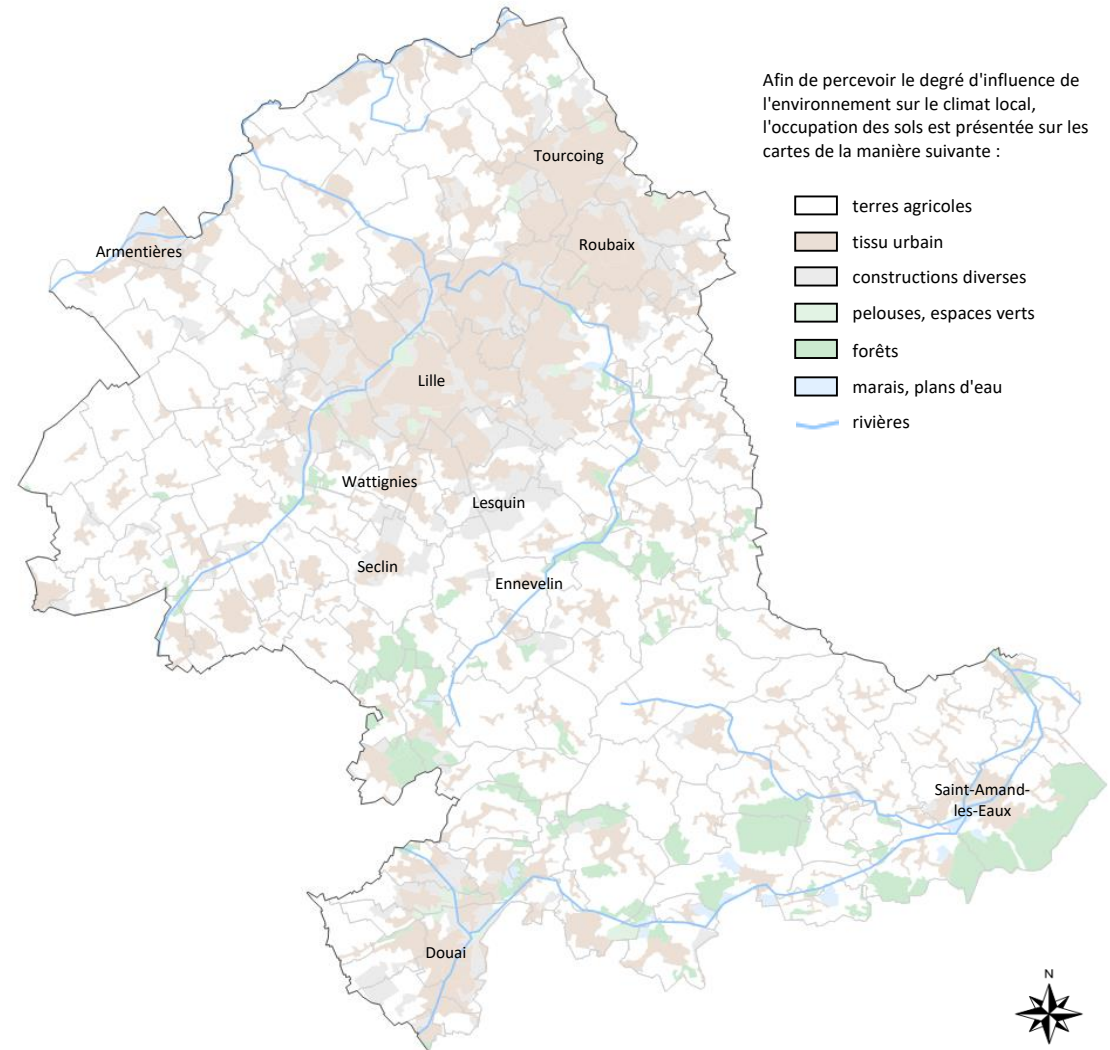
- les valeurs sont arrondies au nombre entier le plus proche
- de ce fait, "0" indique qu'il a été relevé entre 0,1 et 0,4 mm de précipitations
- "-" indique qu'aucune précipitation n'a été mesurée au cours de la journée

Note générale concernant la zone géographique étudiée :

Comme le montre la carte ci-contre, la zone d'étude couvre la Flandre romane, à savoir la portion du département du Nord dont la ville de Lille constitue le coeur, et qui est limitée au nord par la Lys, qui traverse Armentières, et limitée au sud par la Scarpe, qui relie Saint-Amand-les-Eaux à Douai.

Cette aire présente une certaine homogénéité climatique, avec néanmoins des nuances assez sensibles en termes de précipitations et de températures, selon la nature de l'environnement (rural, urbain, mixte) et l'altitude (cuvettes, petites collines, proximité des reliefs de l'Artois en limite occidentale,...).

L'ensemble offre ainsi une grande variété d'environnements sur un territoire pourtant peu accidenté, et présente dès lors une richesse climatique réelle.

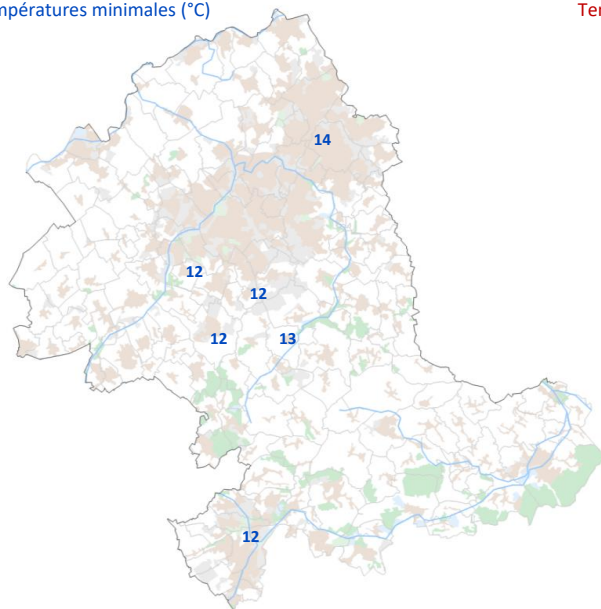


Afin de percevoir le degré d'influence de l'environnement sur le climat local, l'occupation des sols est présentée sur les cartes de la manière suivante :

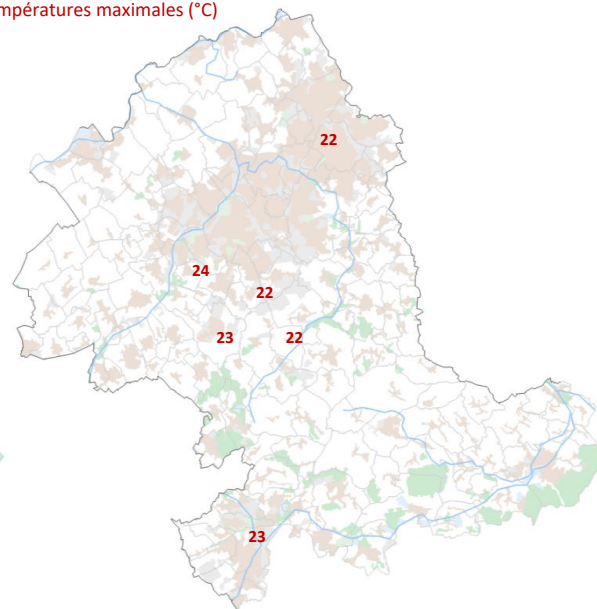
- terres agricoles
- tissu urbain
- constructions diverses
- pelouses, espaces verts
- forêts
- marais, plans d'eau
- rivières

dimanche 1 août 2021

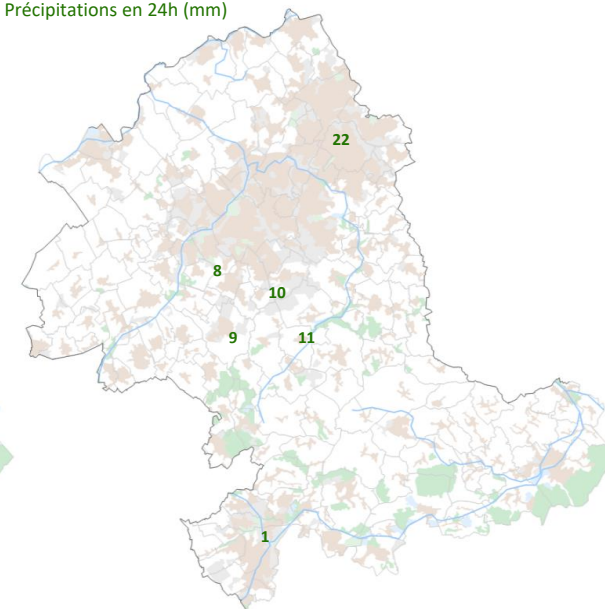
Températures minimales (°C)



Températures maximales (°C)

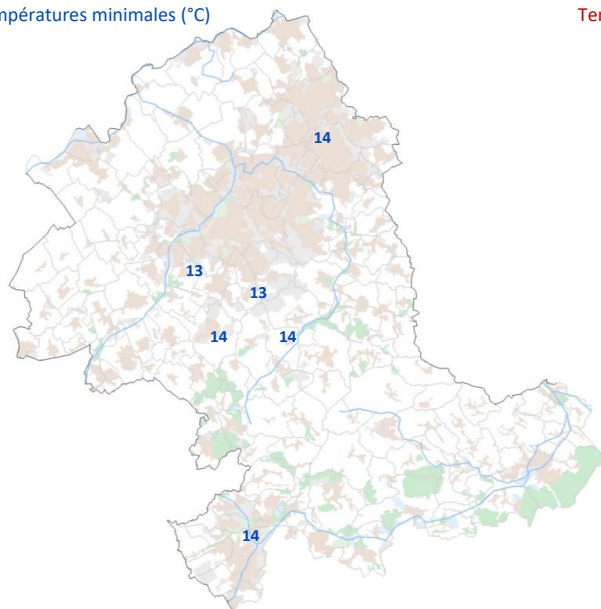


Précipitations en 24h (mm)

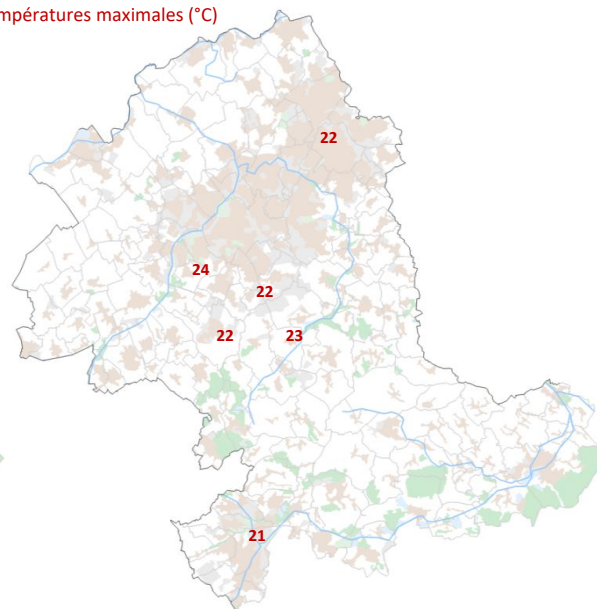


lundi 2 août 2021

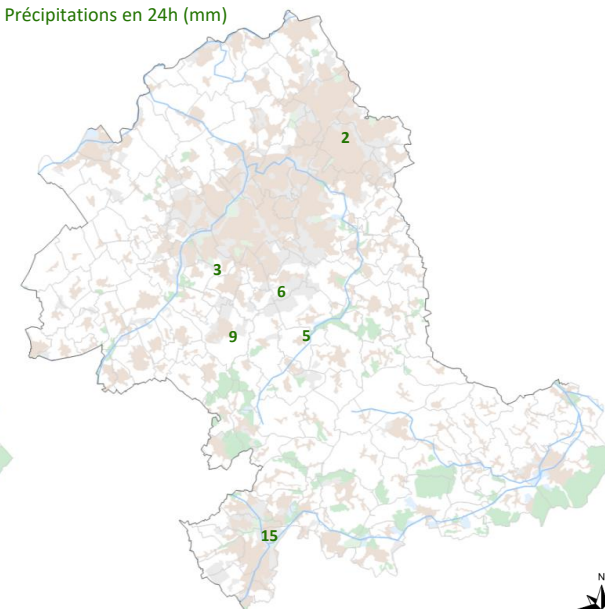
Températures minimales (°C)



Températures maximales (°C)

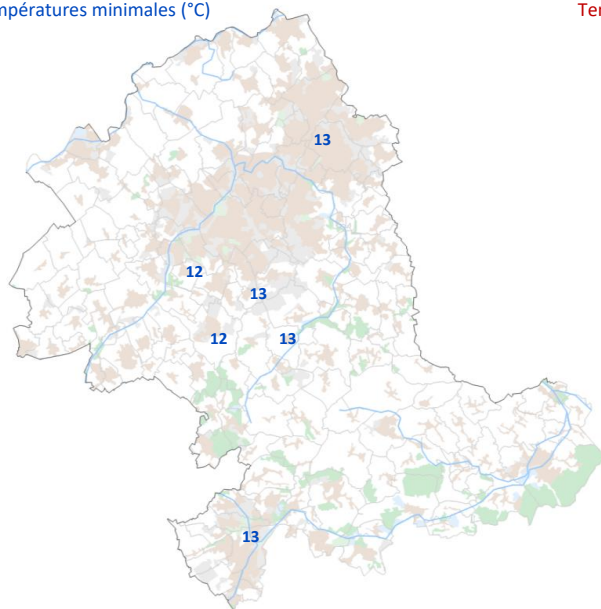


Précipitations en 24h (mm)

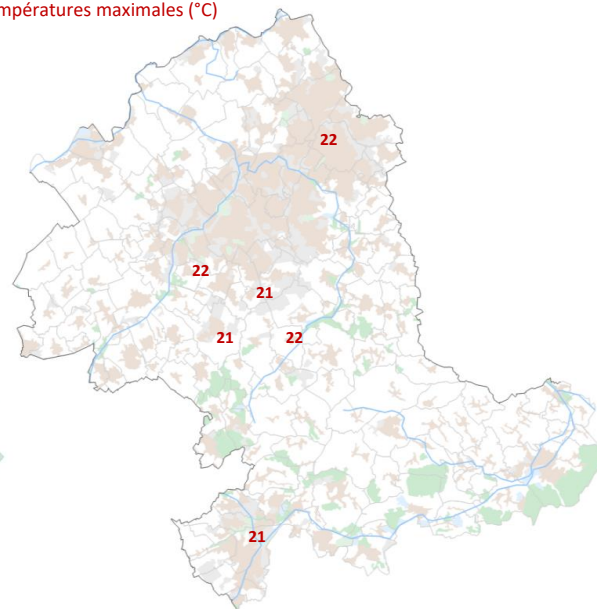


mardi 3 août 2021

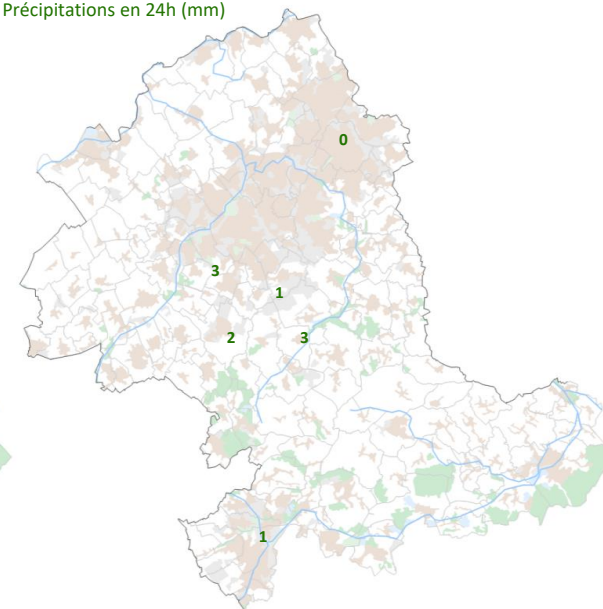
Températures minimales (°C)



Températures maximales (°C)

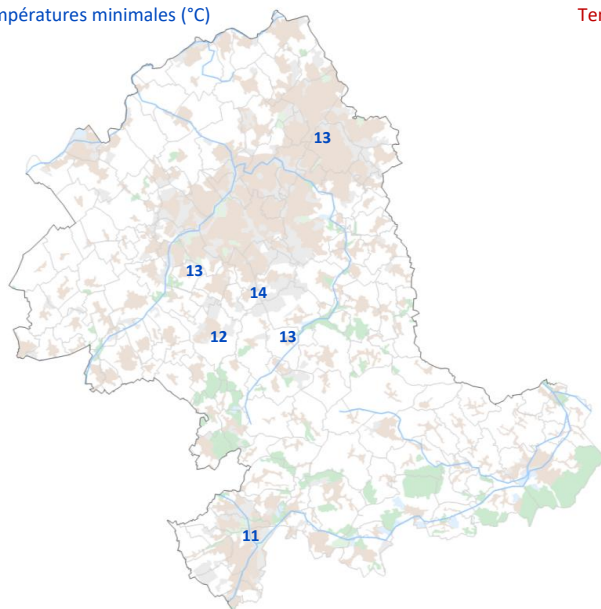


Précipitations en 24h (mm)

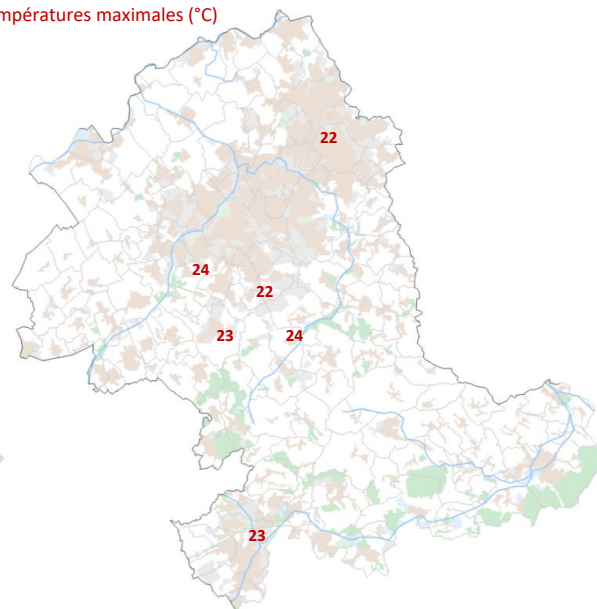


mercredi 4 août 2021

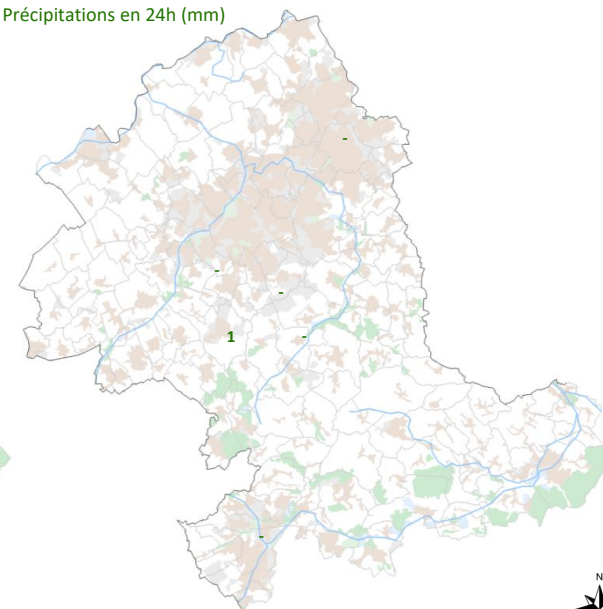
Températures minimales (°C)



Températures maximales (°C)

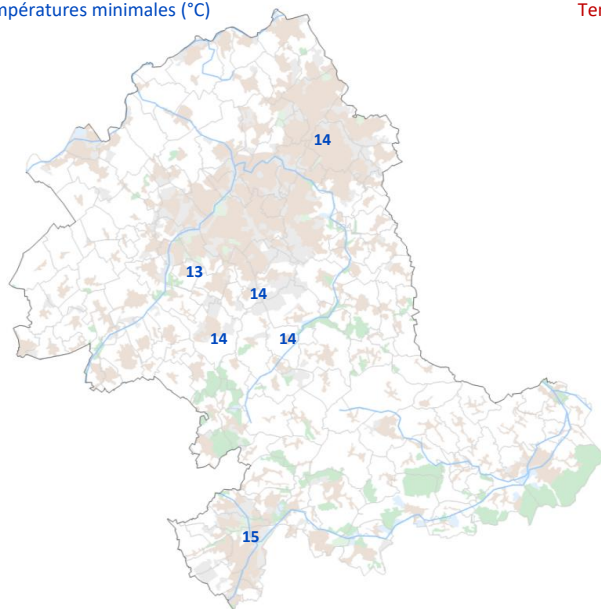


Précipitations en 24h (mm)

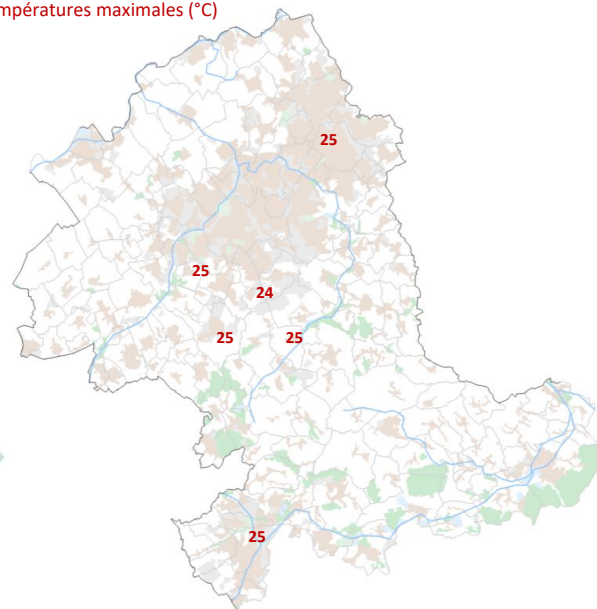


jeudi 5 août 2021

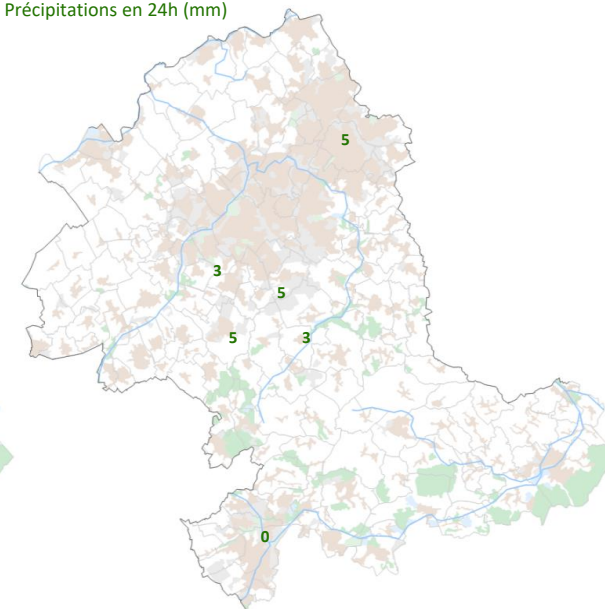
Températures minimales (°C)



Températures maximales (°C)

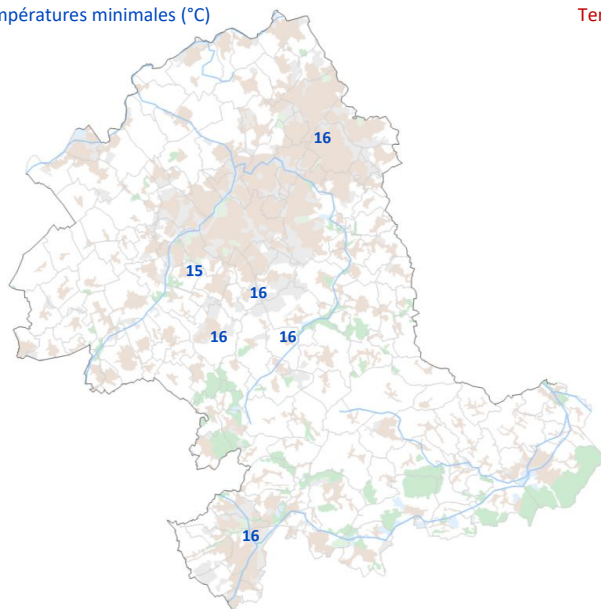


Précipitations en 24h (mm)

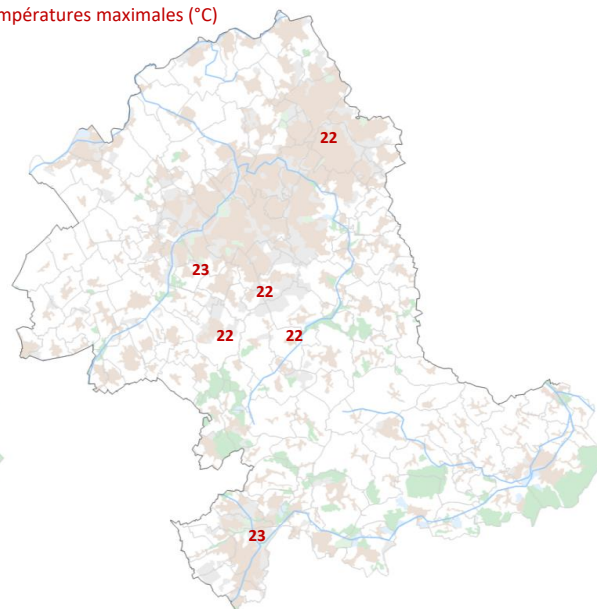


vendredi 6 août 2021

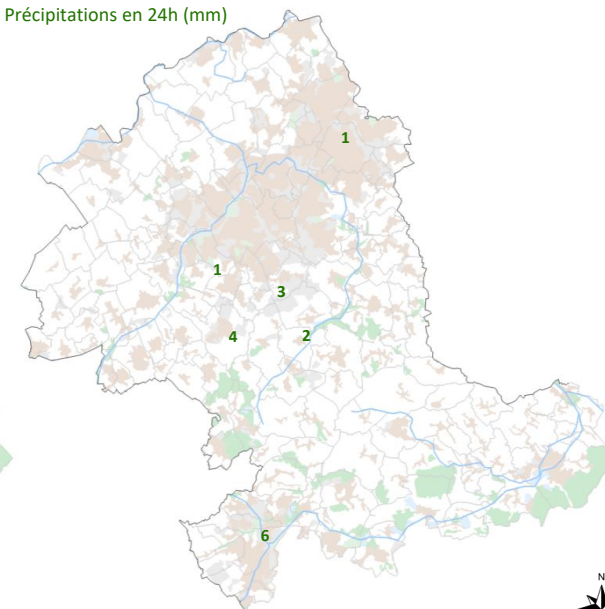
Températures minimales (°C)



Températures maximales (°C)

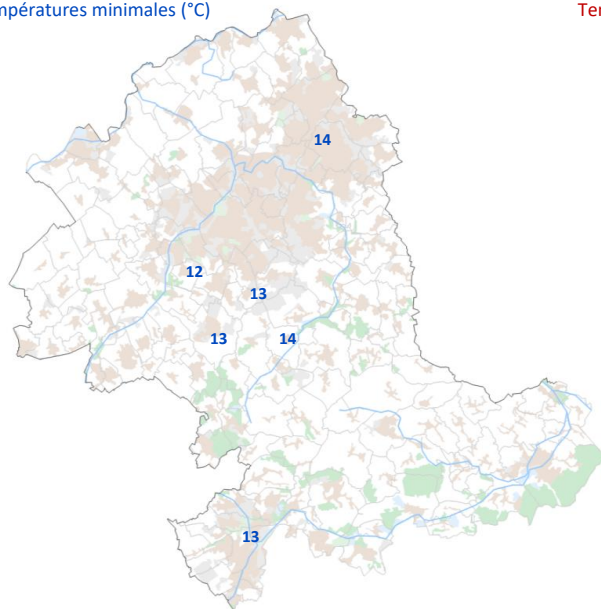


Précipitations en 24h (mm)

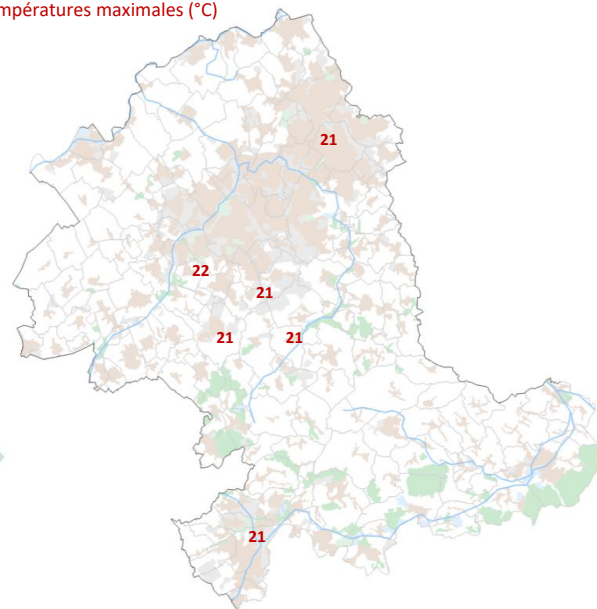


samedi 7 août 2021

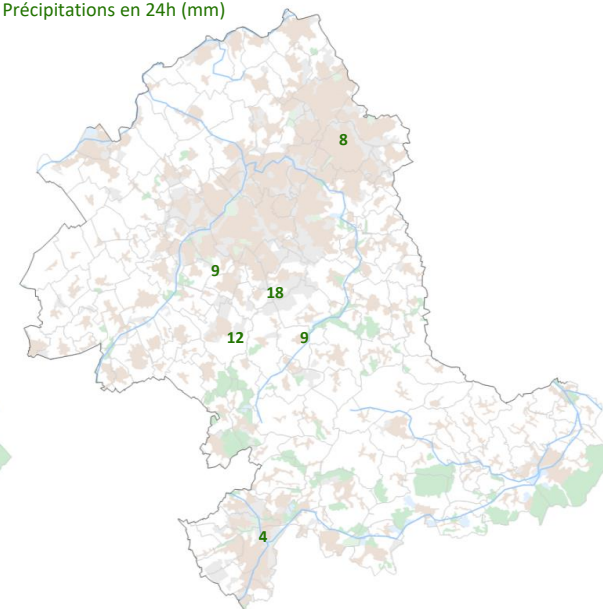
Températures minimales (°C)



Températures maximales (°C)

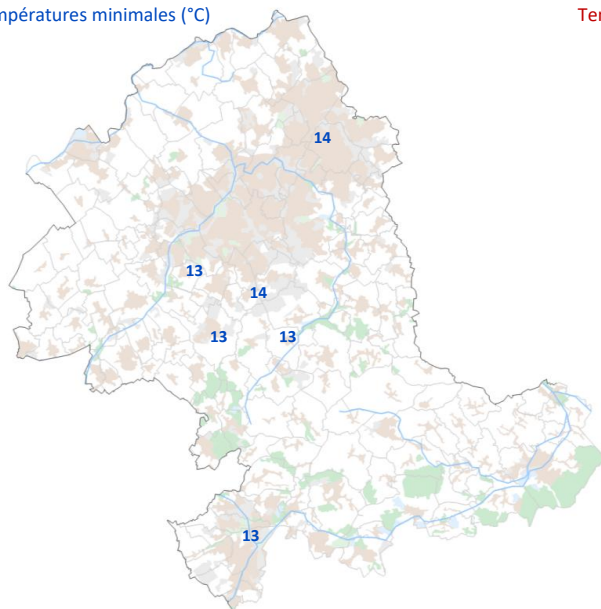


Précipitations en 24h (mm)

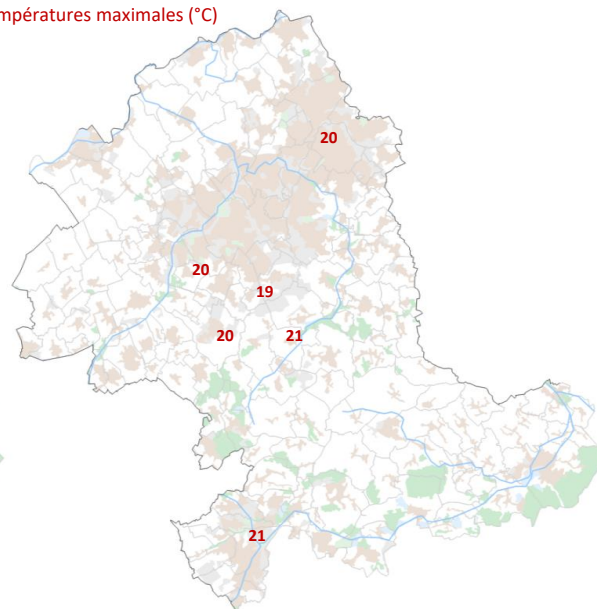


dimanche 8 août 2021

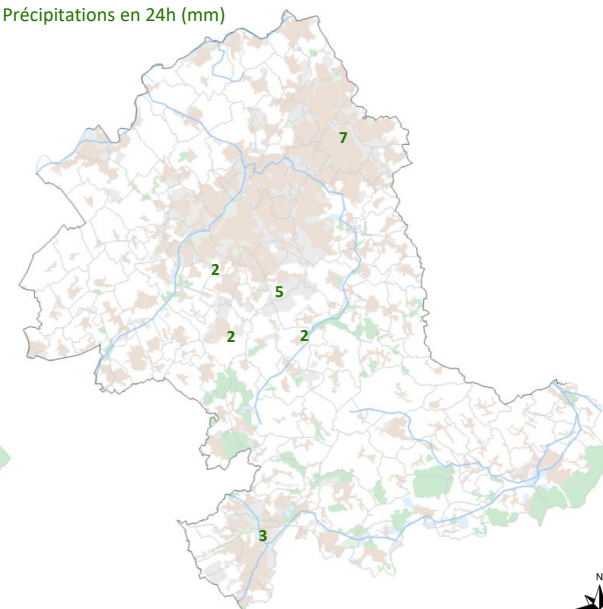
Températures minimales (°C)



Températures maximales (°C)

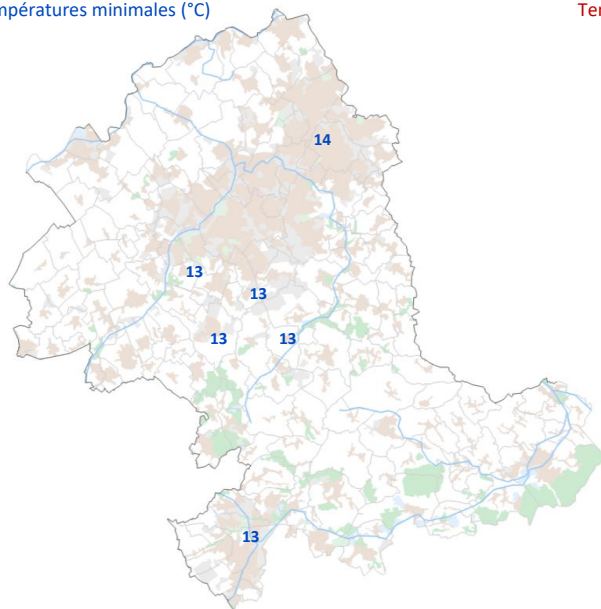


Précipitations en 24h (mm)

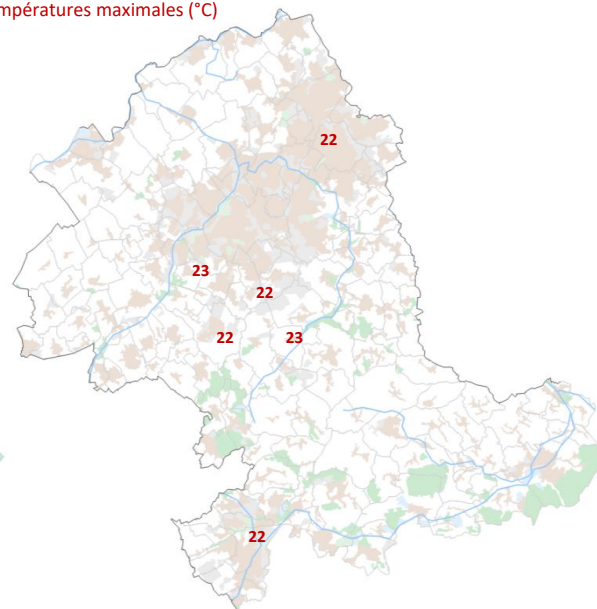


lundi 9 août 2021

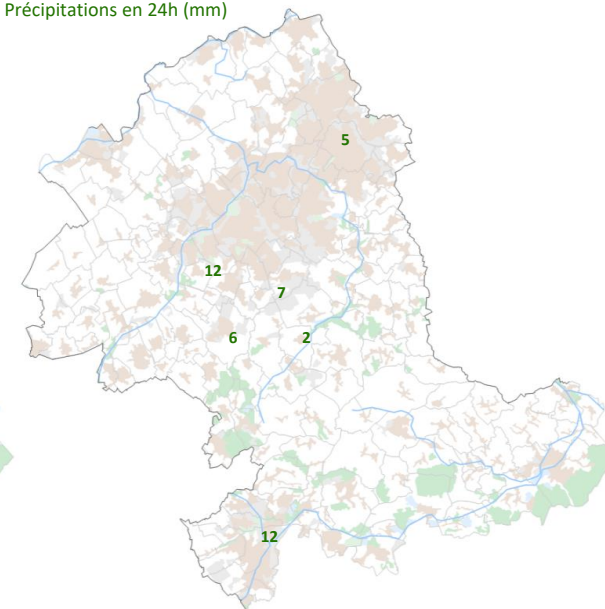
Températures minimales (°C)



Températures maximales (°C)

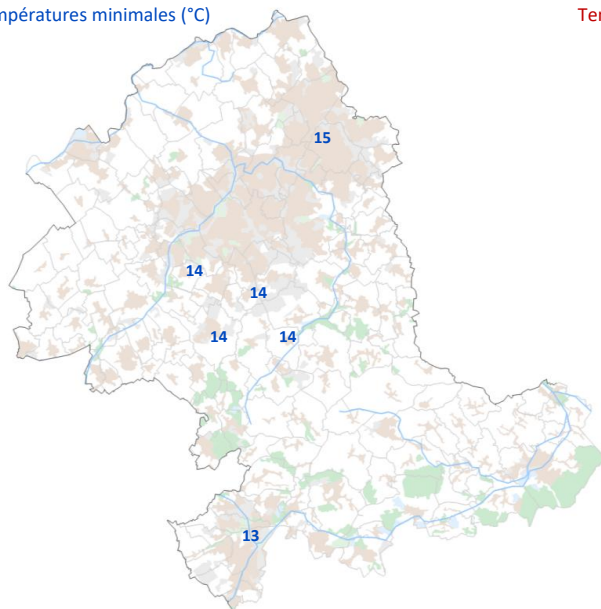


Précipitations en 24h (mm)

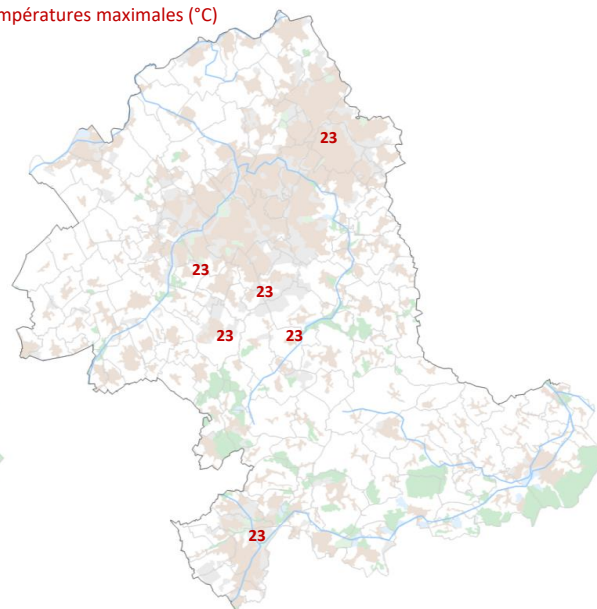


mardi 10 août 2021

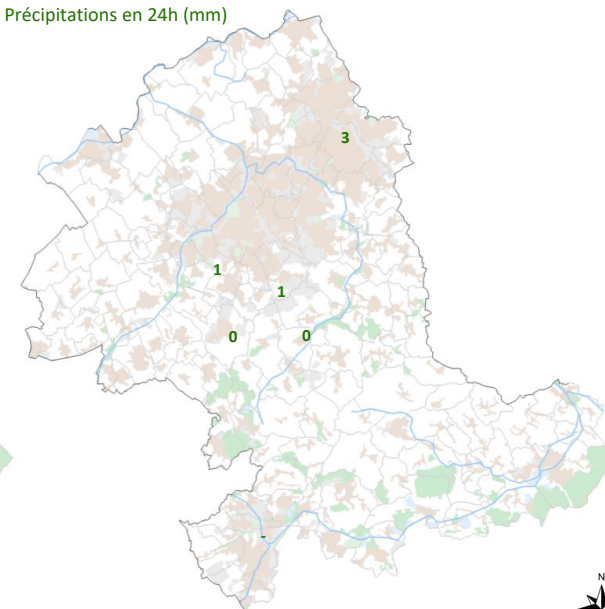
Températures minimales (°C)



Températures maximales (°C)

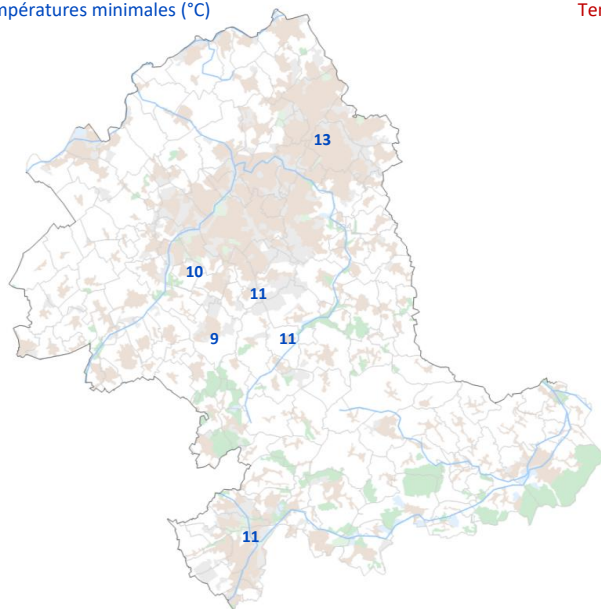


Précipitations en 24h (mm)

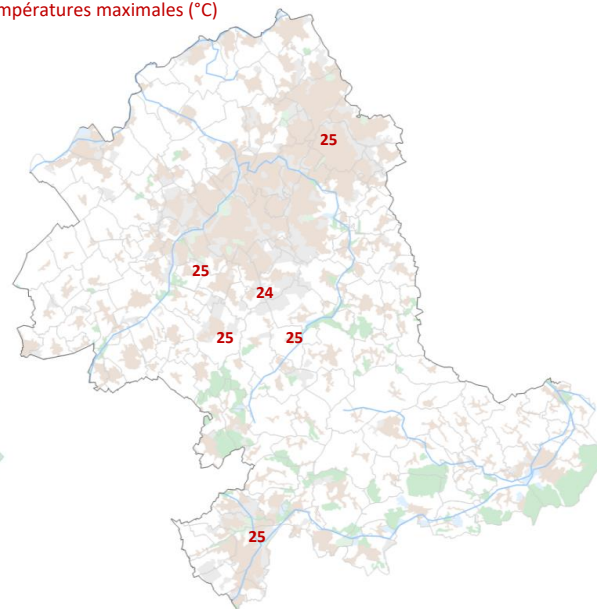


mercredi 11 août 2021

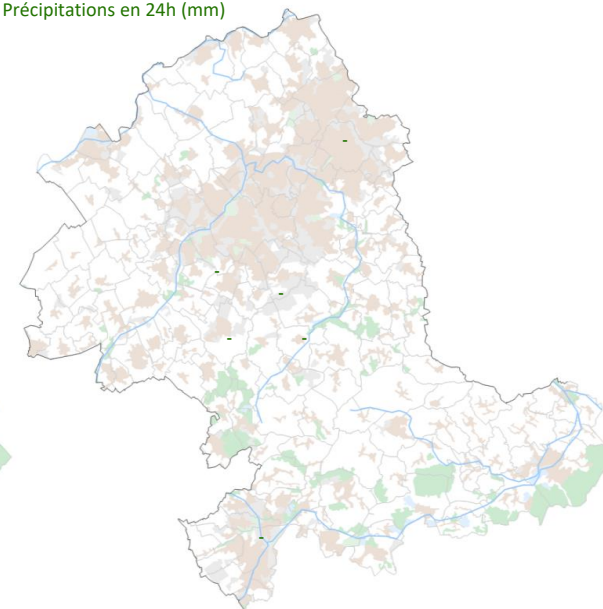
Températures minimales (°C)



Températures maximales (°C)

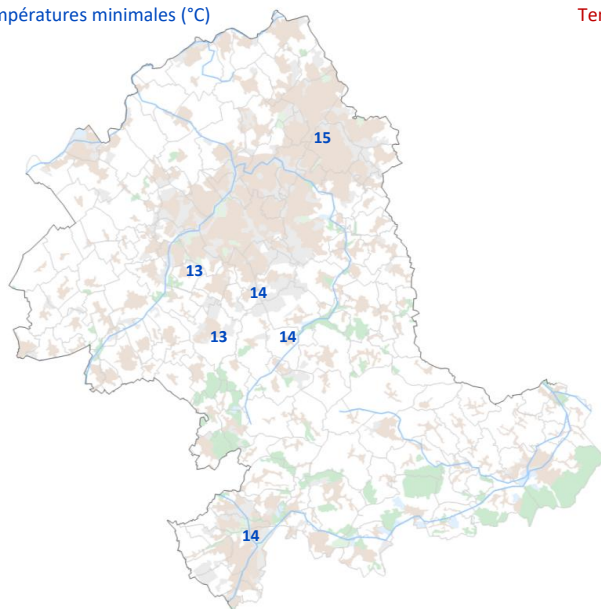


Précipitations en 24h (mm)

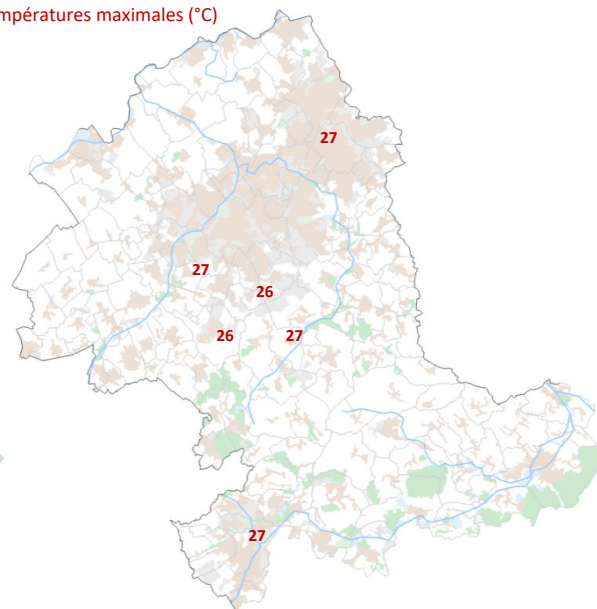


jeudi 12 août 2021

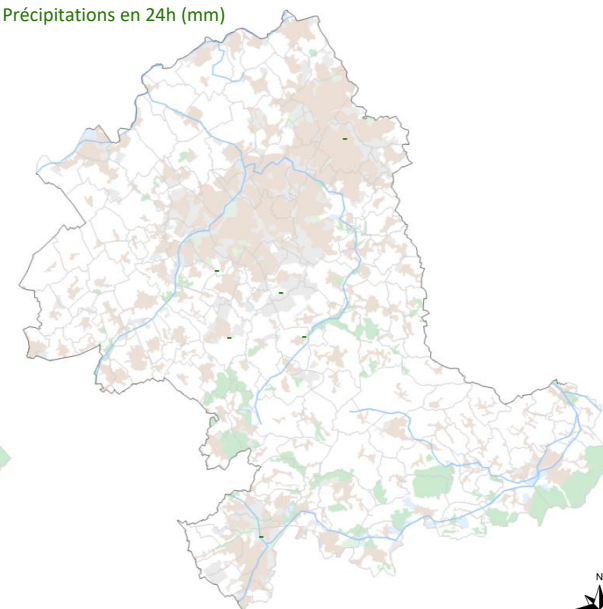
Températures minimales (°C)



Températures maximales (°C)

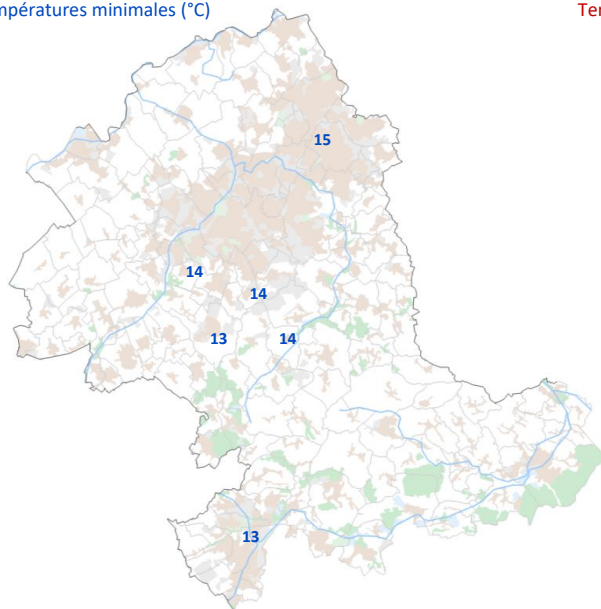


Précipitations en 24h (mm)

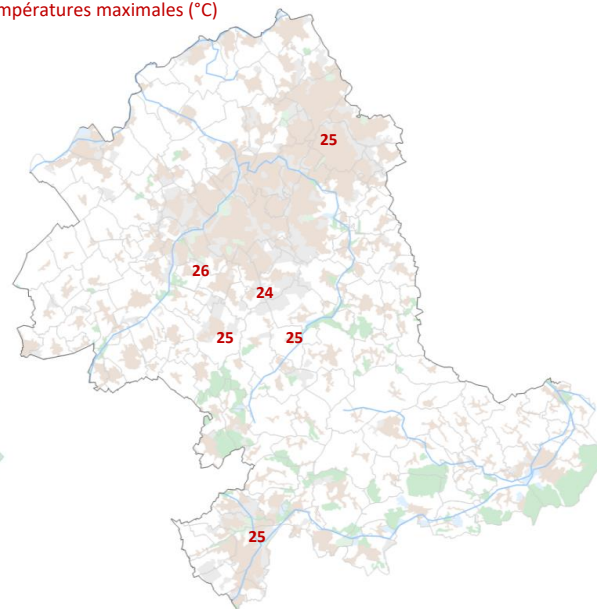


vendredi 13 août 2021

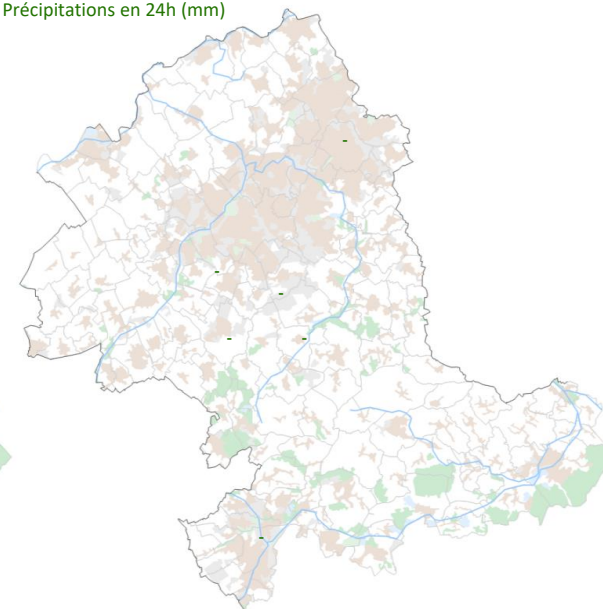
Températures minimales (°C)



Températures maximales (°C)

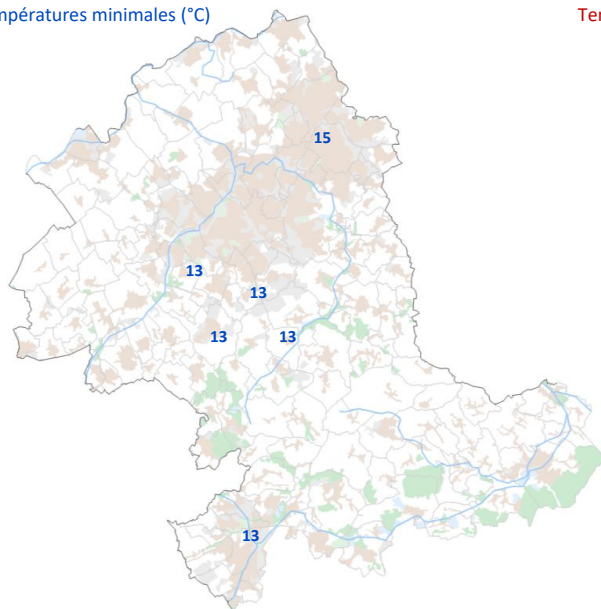


Précipitations en 24h (mm)

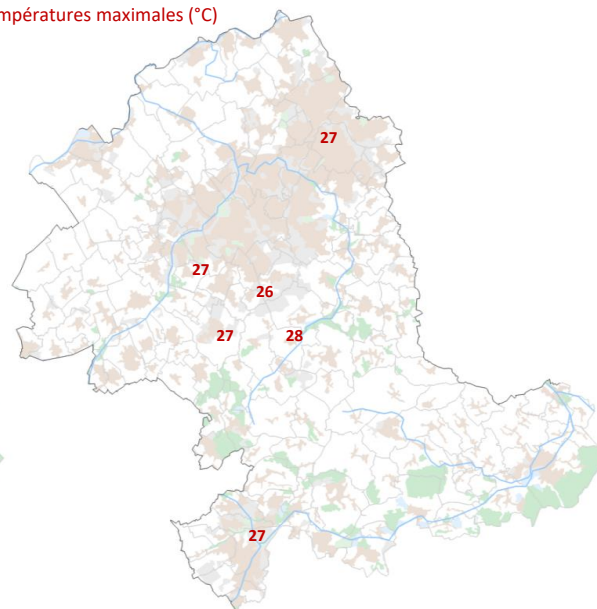


samedi 14 août 2021

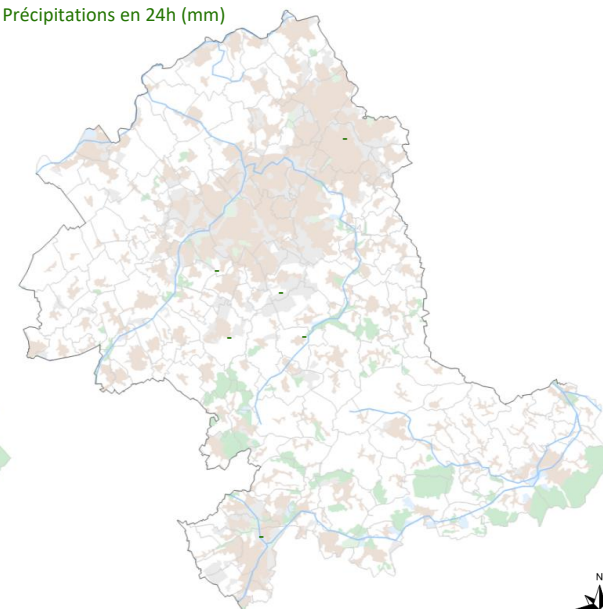
Températures minimales (°C)



Températures maximales (°C)

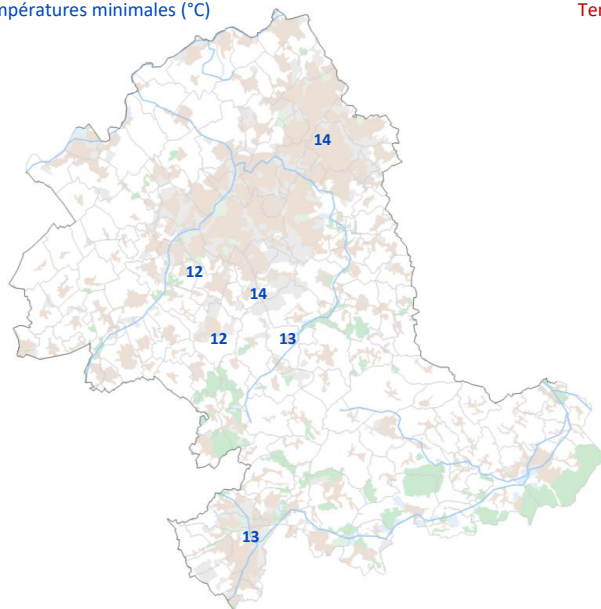


Précipitations en 24h (mm)

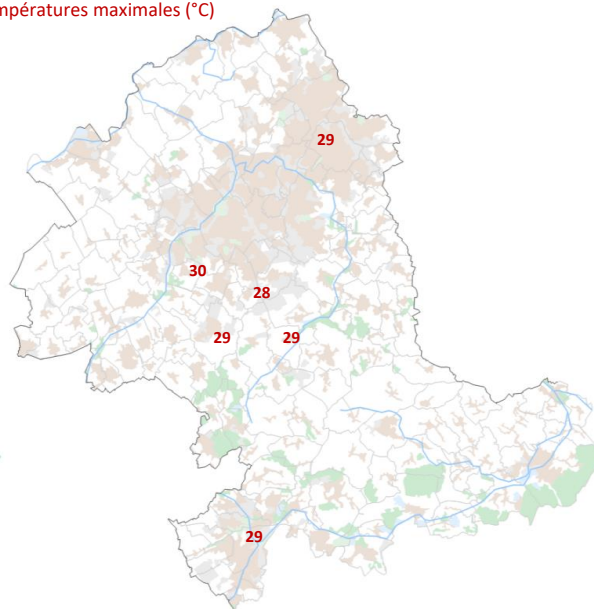


dimanche 15 août 2021

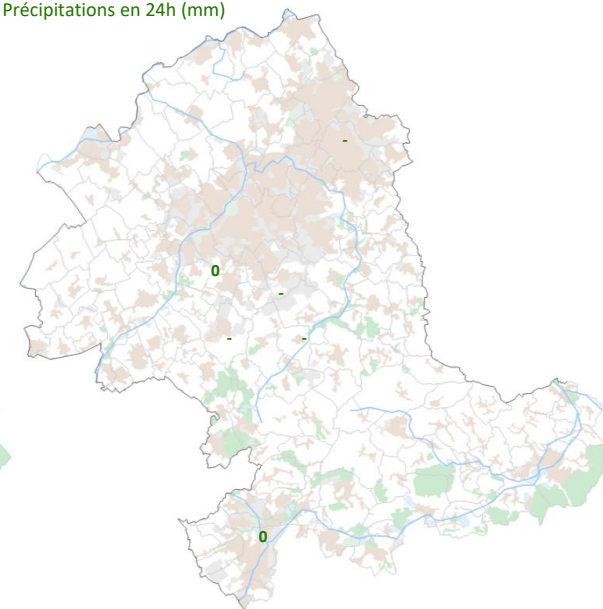
Températures minimales (°C)



Températures maximales (°C)

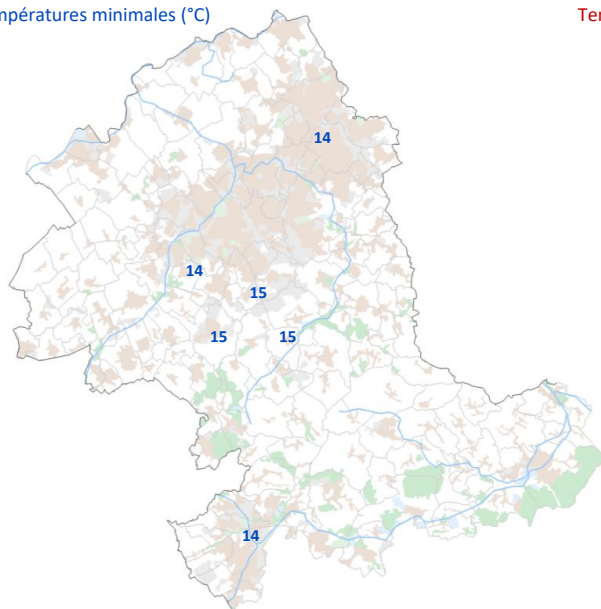


Précipitations en 24h (mm)

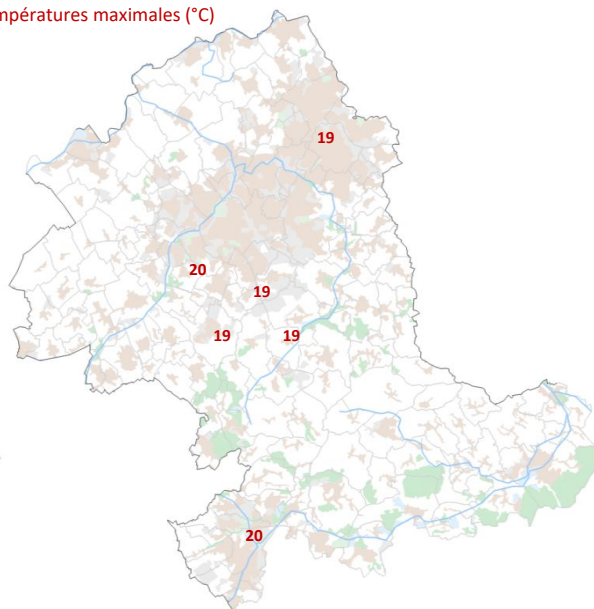


lundi 16 août 2021

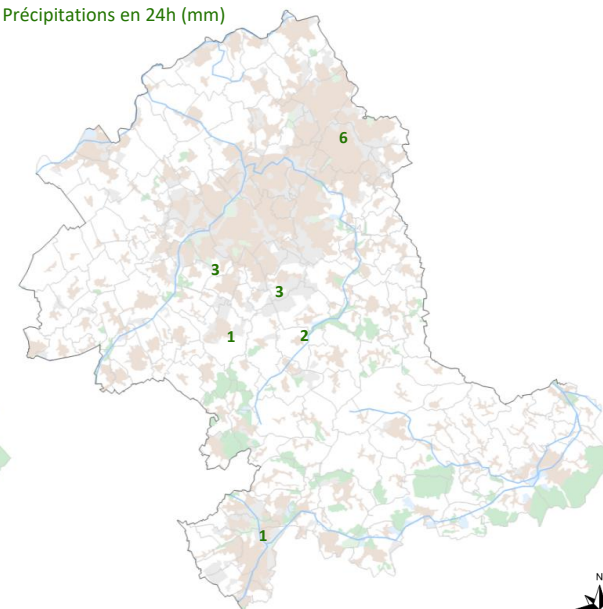
Températures minimales (°C)



Températures maximales (°C)

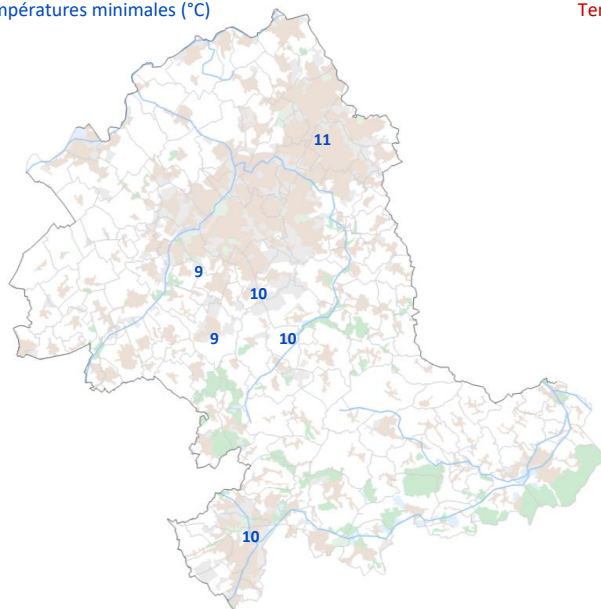


Précipitations en 24h (mm)

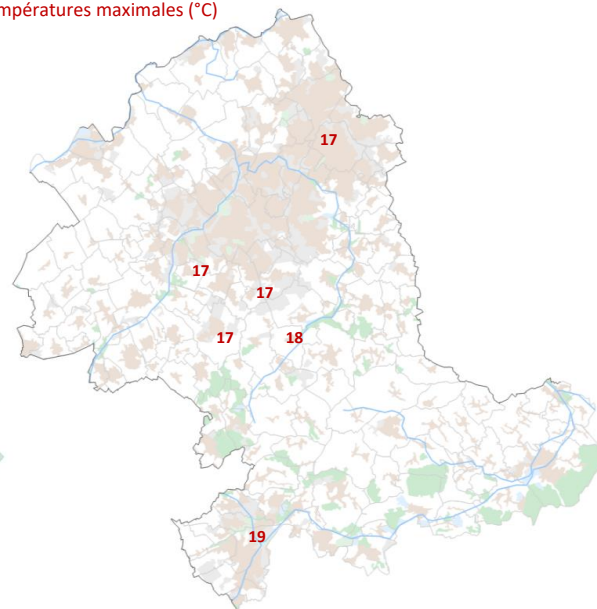


mardi 17 août 2021

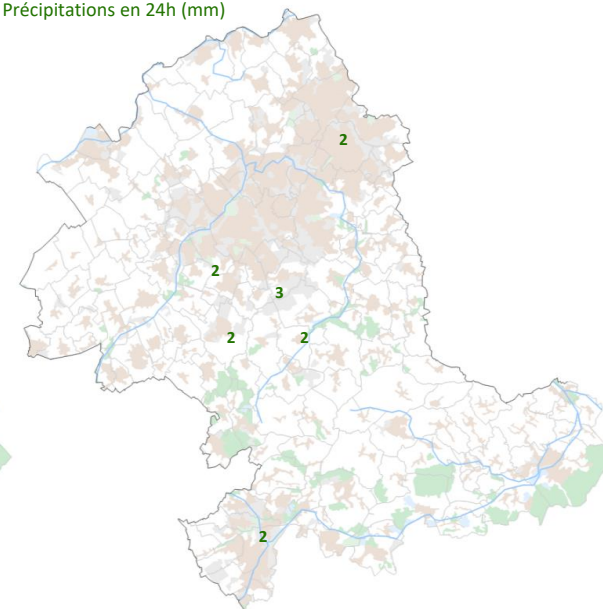
Températures minimales (°C)



Températures maximales (°C)

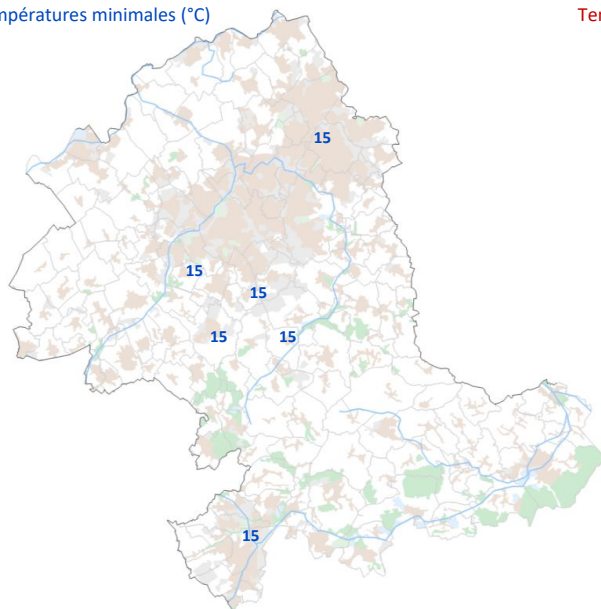


Précipitations en 24h (mm)

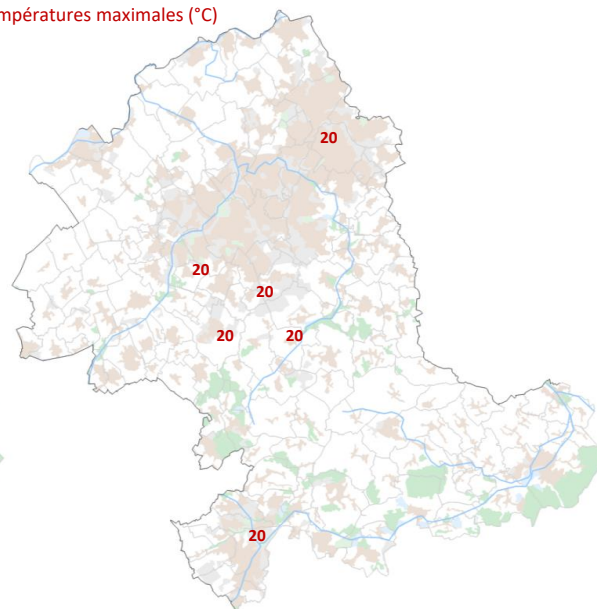


mercredi 18 août 2021

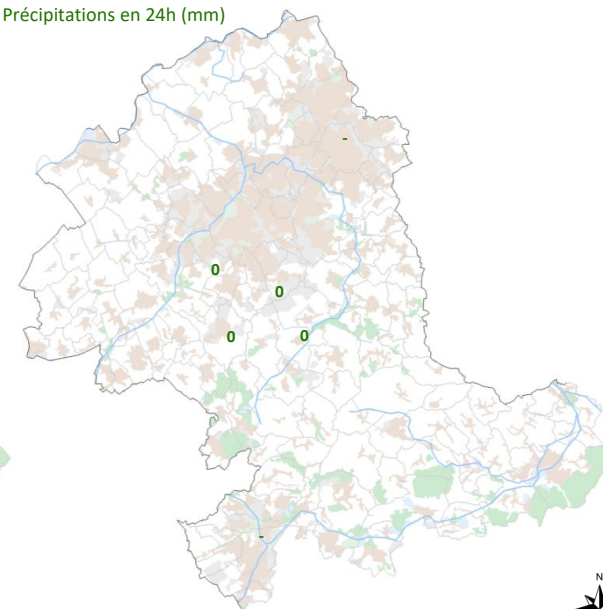
Températures minimales (°C)



Températures maximales (°C)

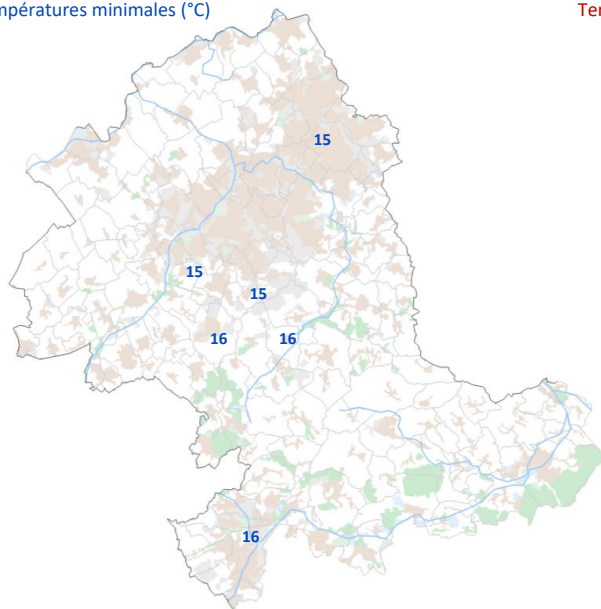


Précipitations en 24h (mm)

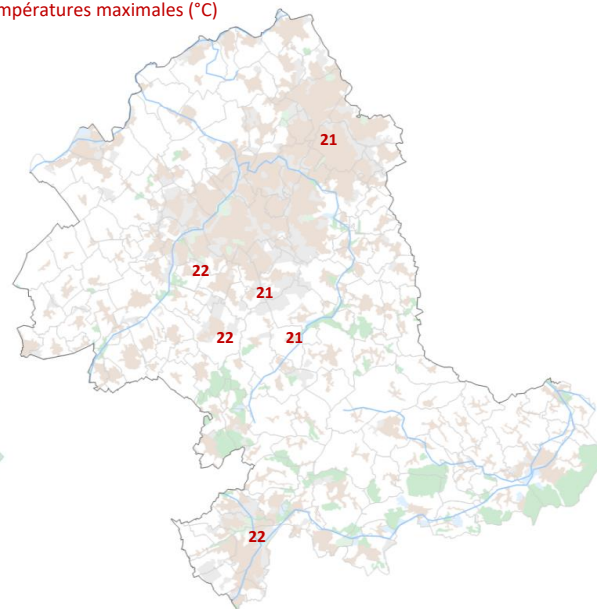


jeudi 19 août 2021

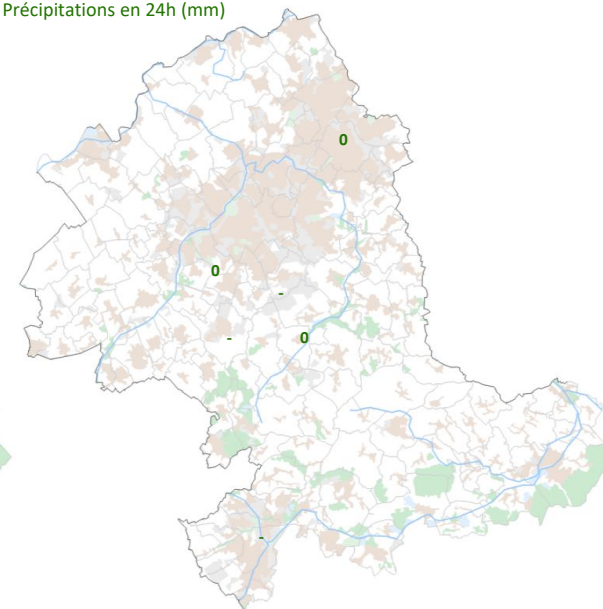
Températures minimales (°C)



Températures maximales (°C)

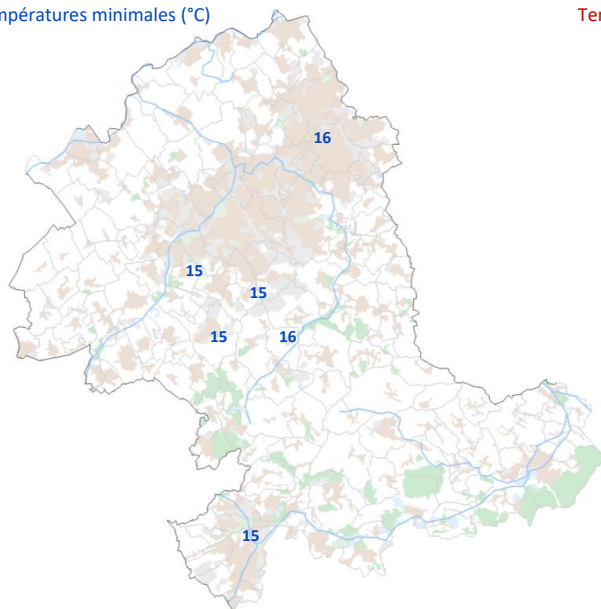


Précipitations en 24h (mm)

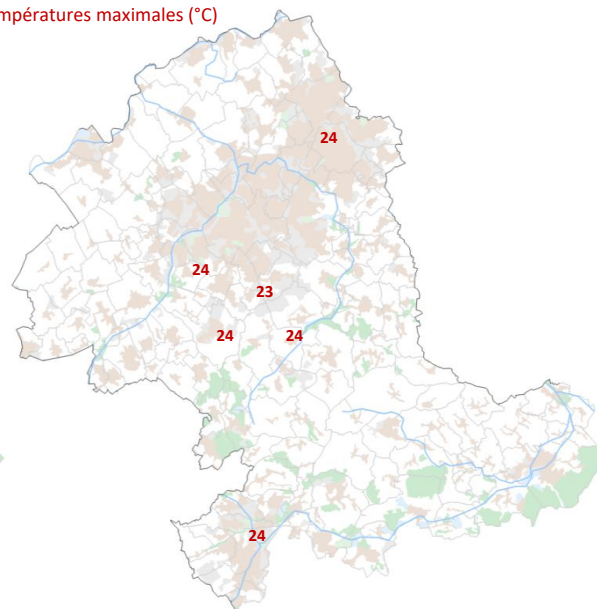


vendredi 20 août 2021

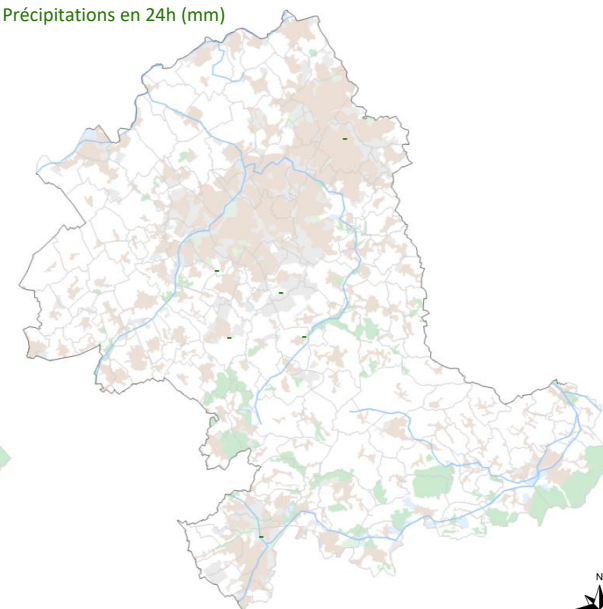
Températures minimales (°C)



Températures maximales (°C)

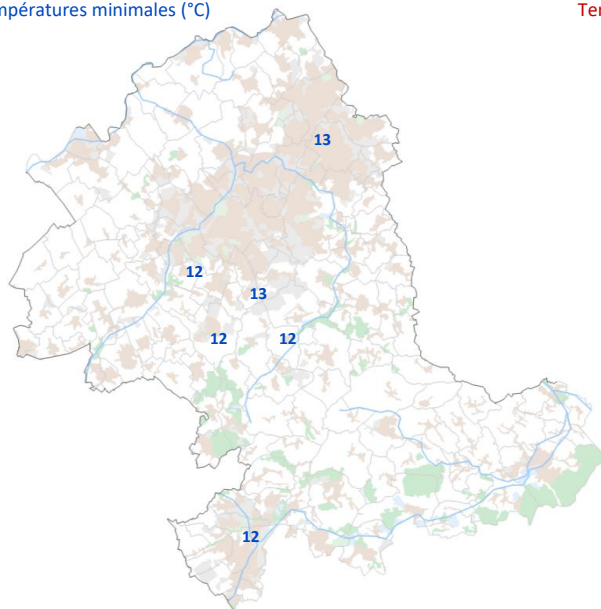


Précipitations en 24h (mm)

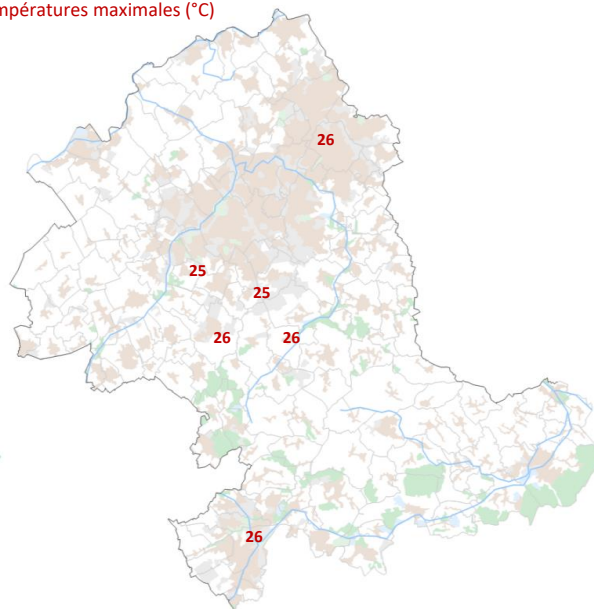


samedi 21 août 2021

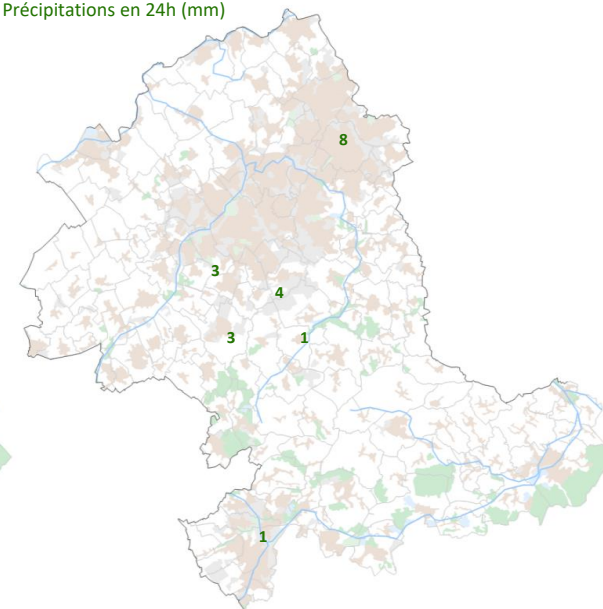
Températures minimales (°C)



Températures maximales (°C)

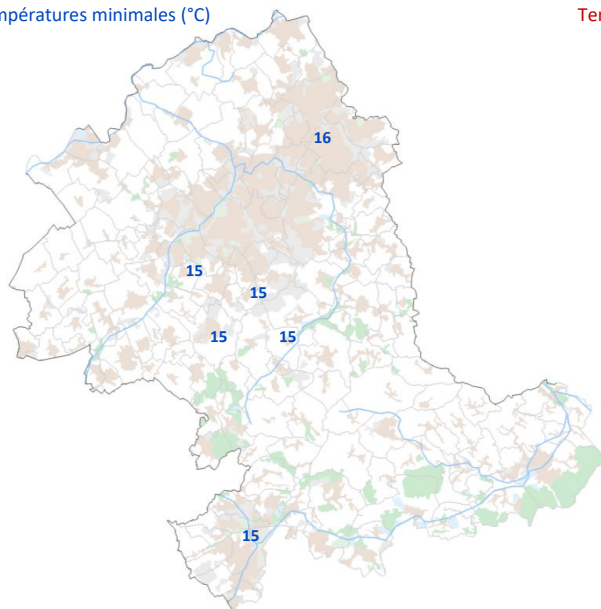


Précipitations en 24h (mm)

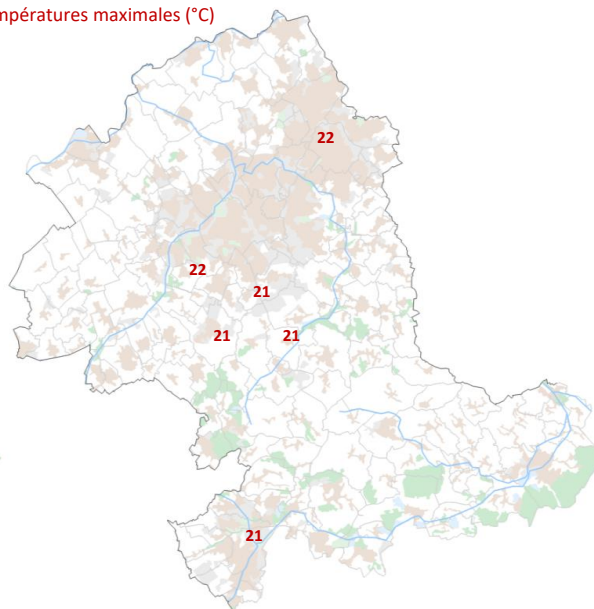


dimanche 22 août 2021

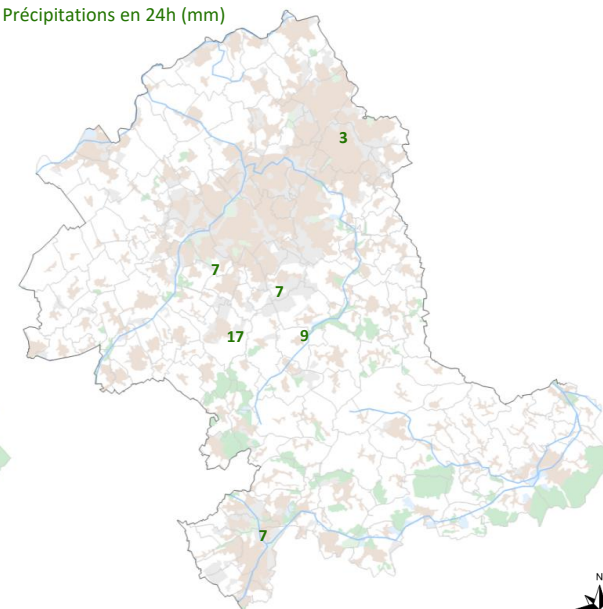
Températures minimales (°C)



Températures maximales (°C)

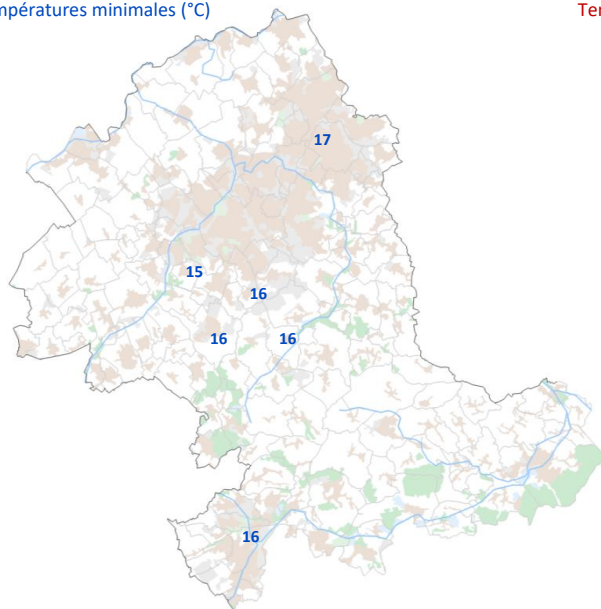


Précipitations en 24h (mm)

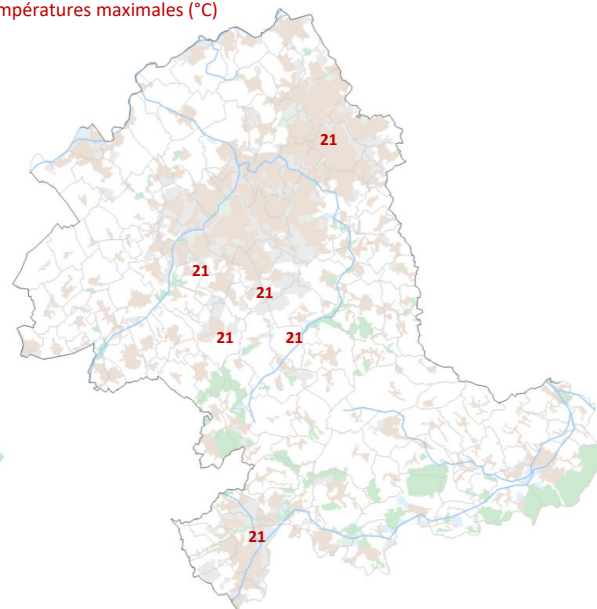


lundi 23 août 2021

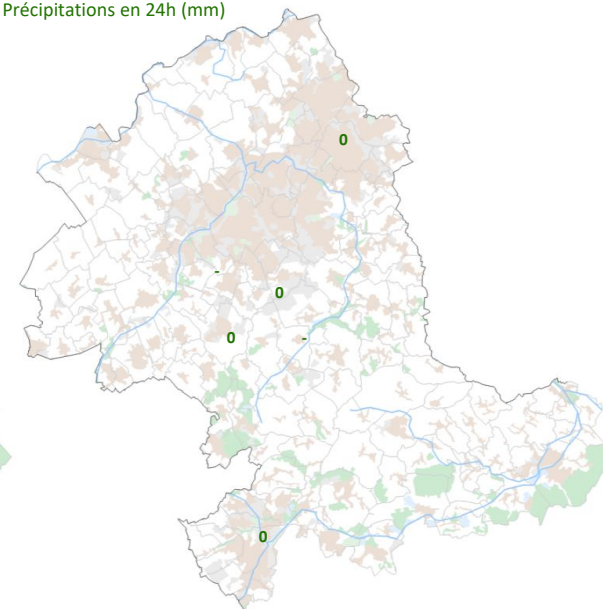
Températures minimales (°C)



Températures maximales (°C)

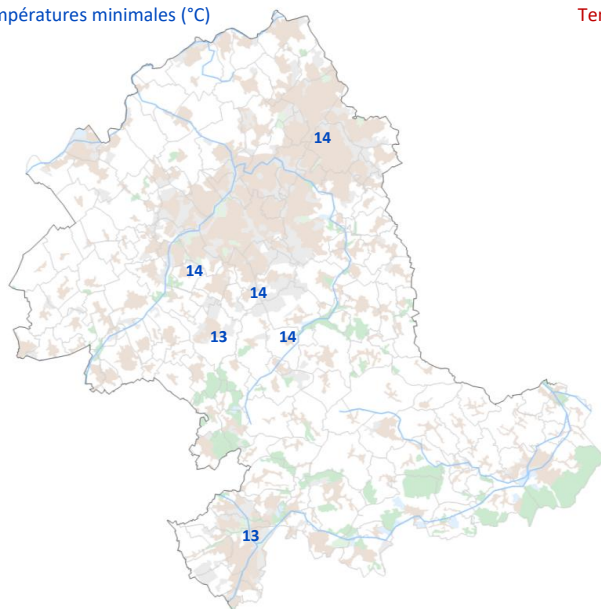


Précipitations en 24h (mm)

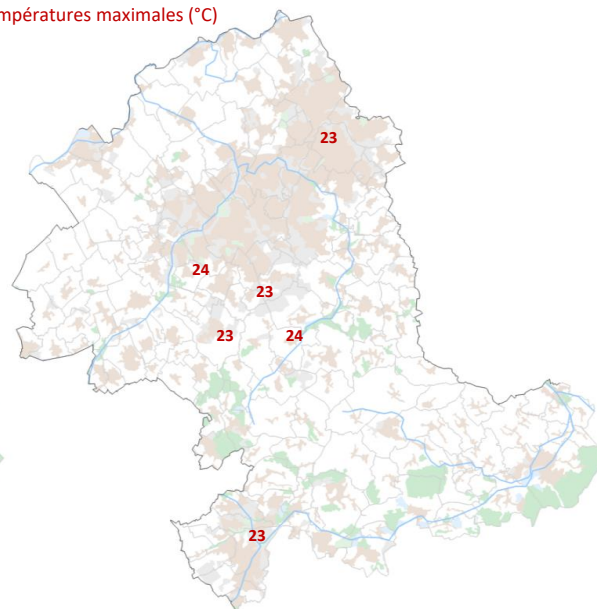


mardi 24 août 2021

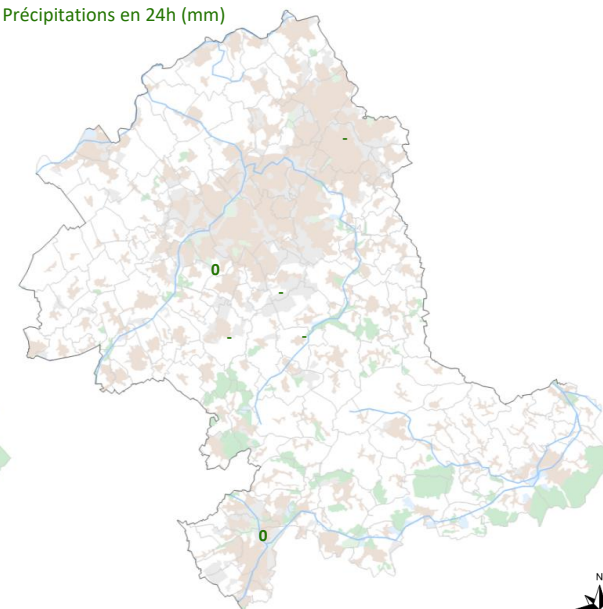
Températures minimales (°C)



Températures maximales (°C)

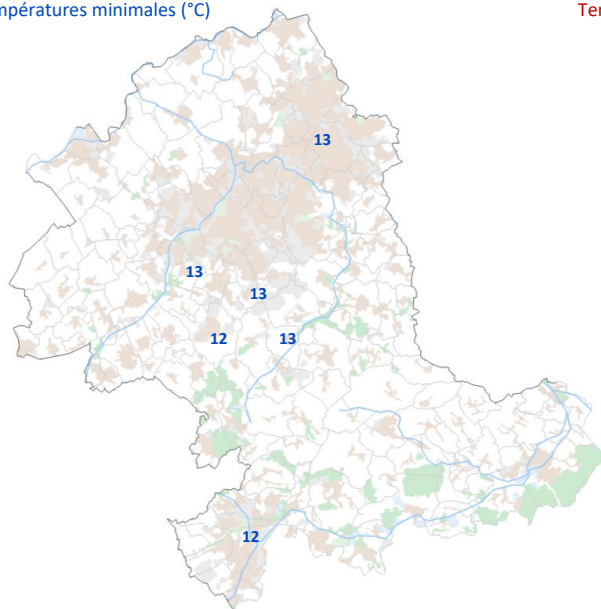


Précipitations en 24h (mm)

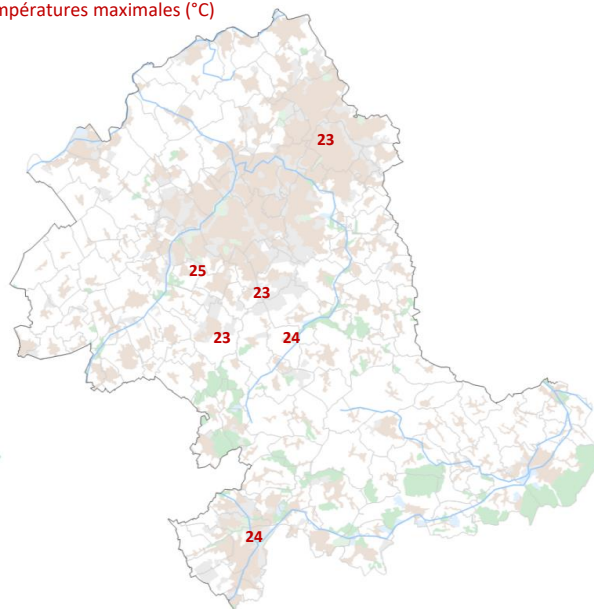


mercredi 25 août 2021

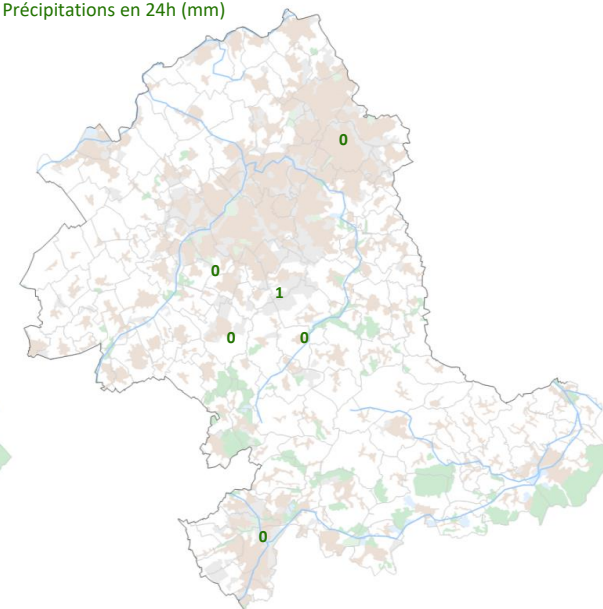
Températures minimales (°C)



Températures maximales (°C)

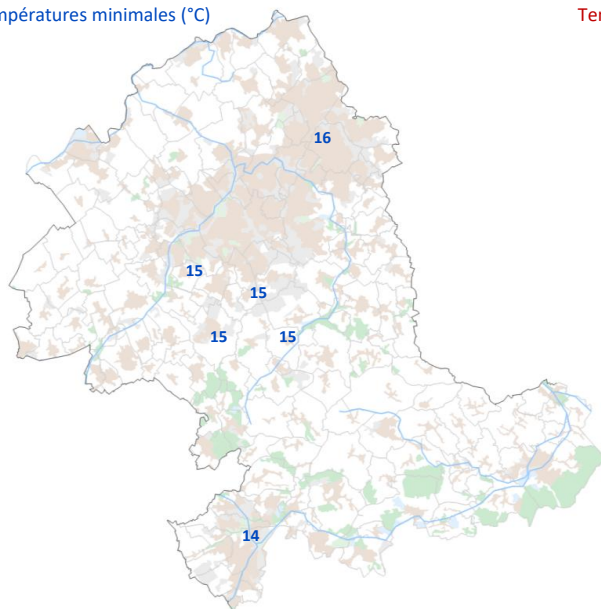


Précipitations en 24h (mm)

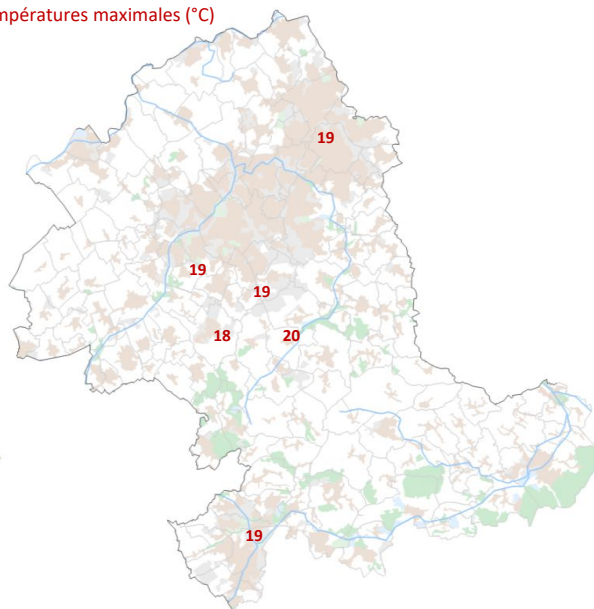


jeudi 26 août 2021

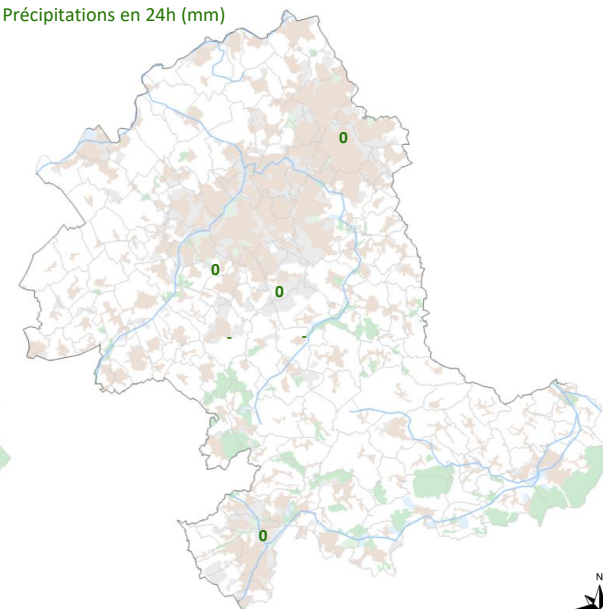
Températures minimales (°C)



Températures maximales (°C)

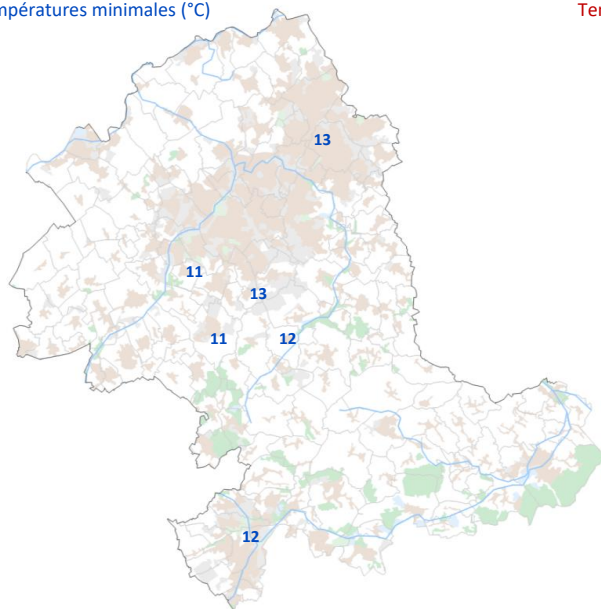


Précipitations en 24h (mm)

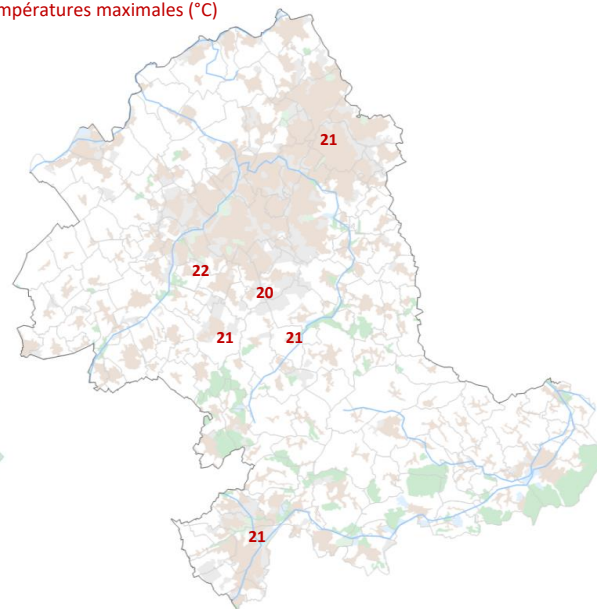


vendredi 27 août 2021

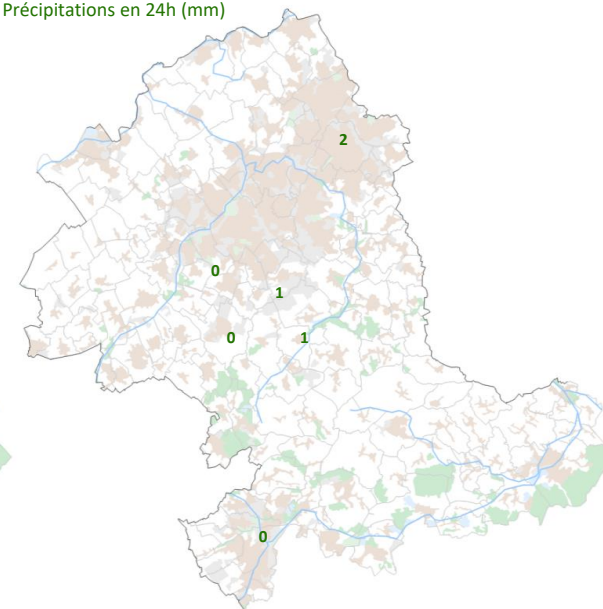
Températures minimales (°C)



Températures maximales (°C)

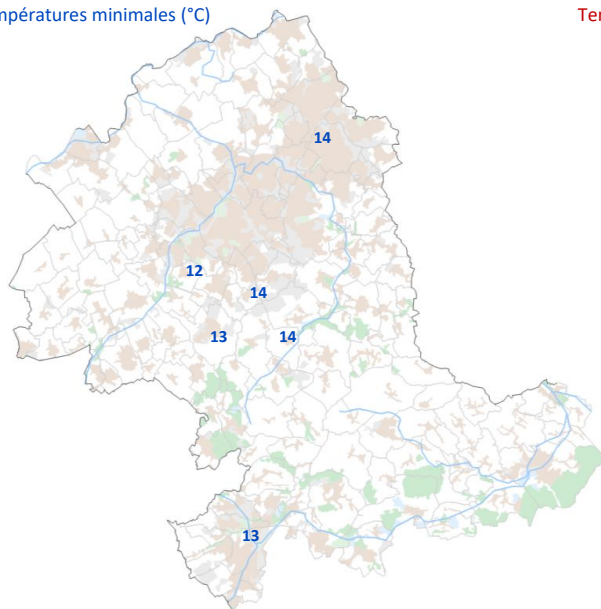


Précipitations en 24h (mm)

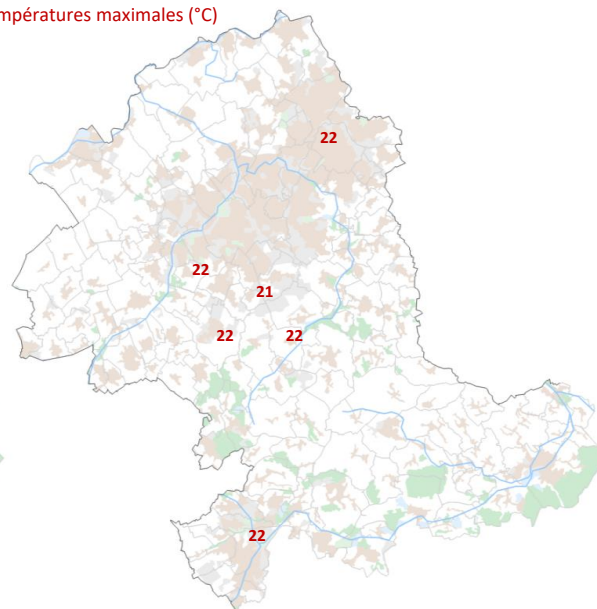


samedi 28 août 2021

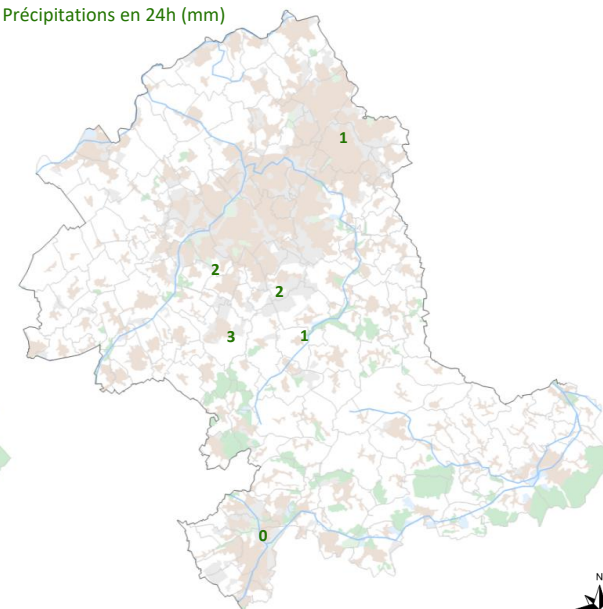
Températures minimales (°C)



Températures maximales (°C)

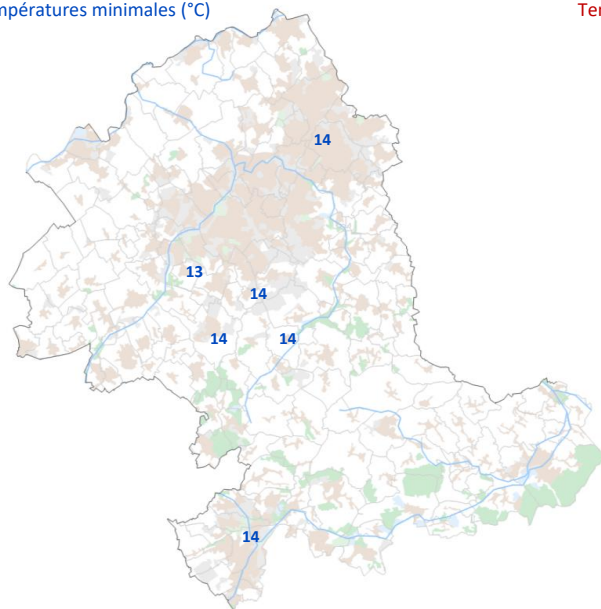


Précipitations en 24h (mm)

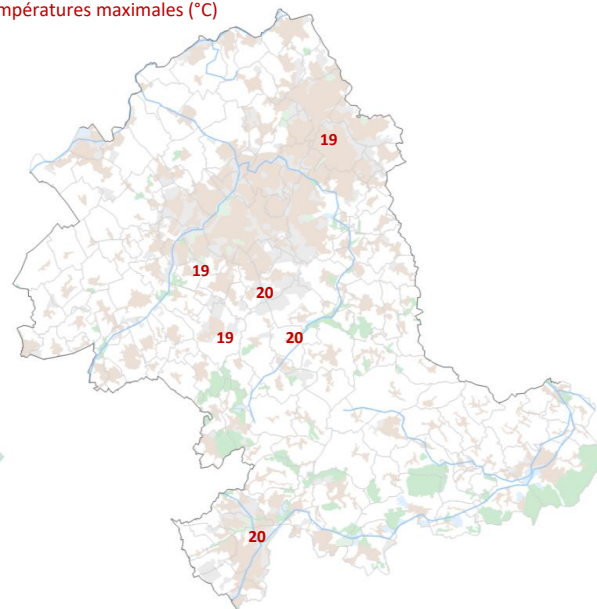


dimanche 29 août 2021

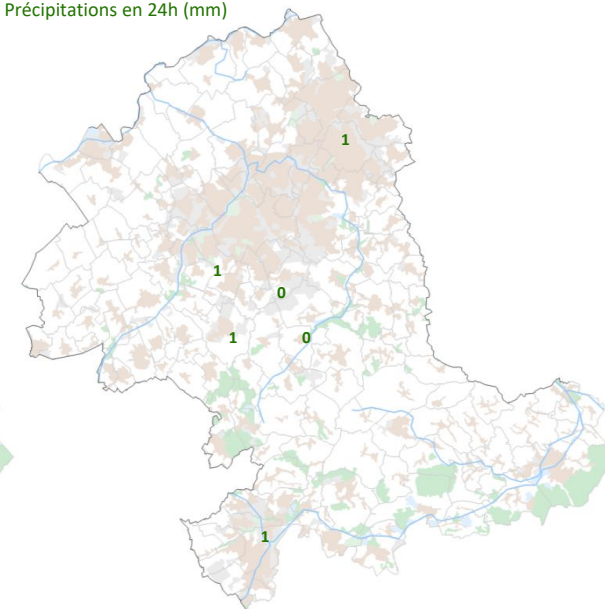
Températures minimales (°C)



Températures maximales (°C)

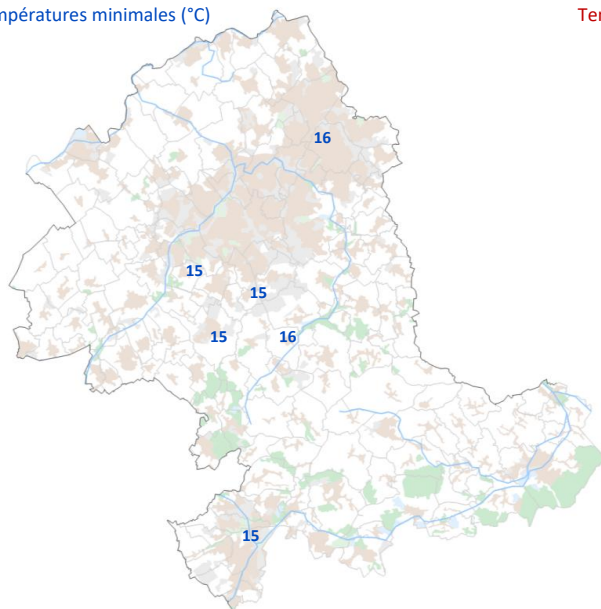


Précipitations en 24h (mm)

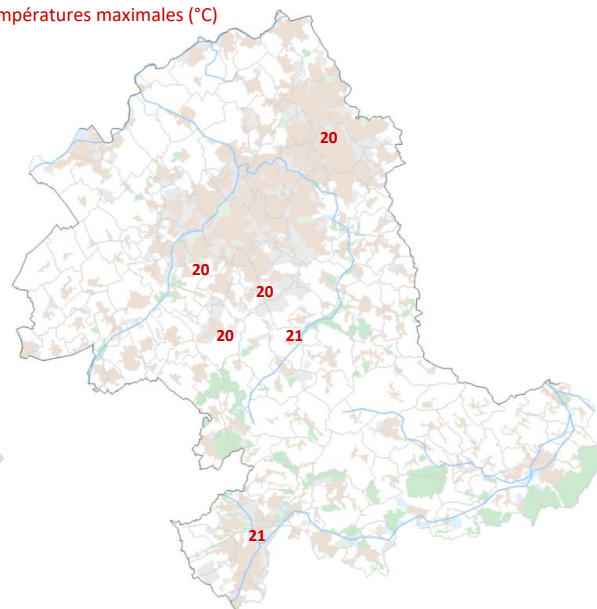


lundi 30 août 2021

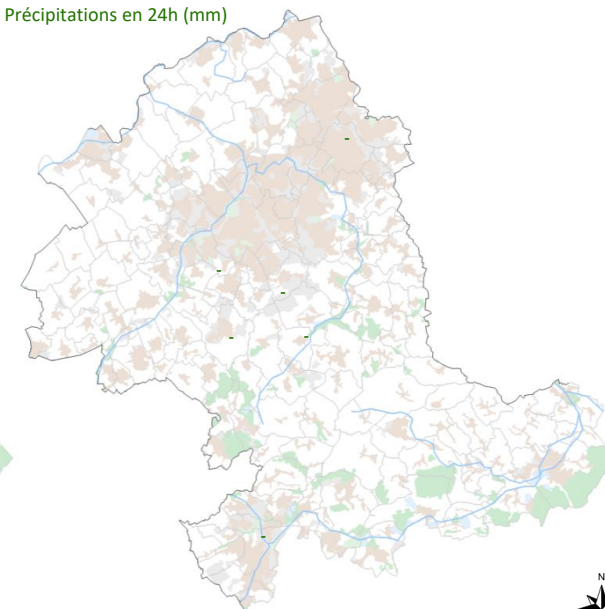
Températures minimales (°C)



Températures maximales (°C)

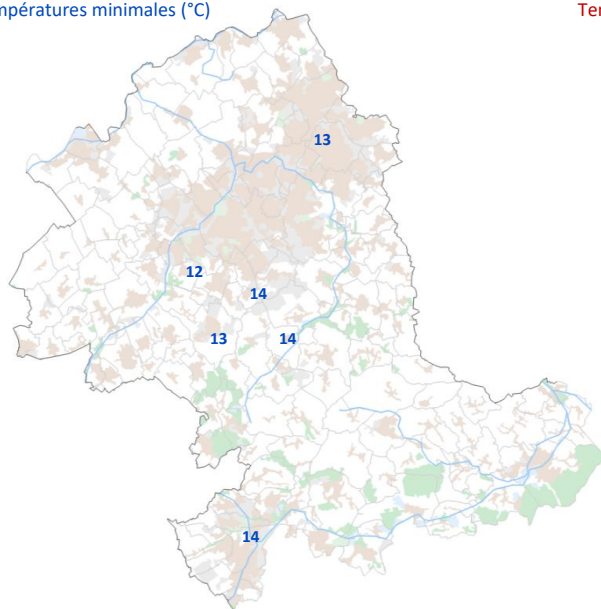


Précipitations en 24h (mm)

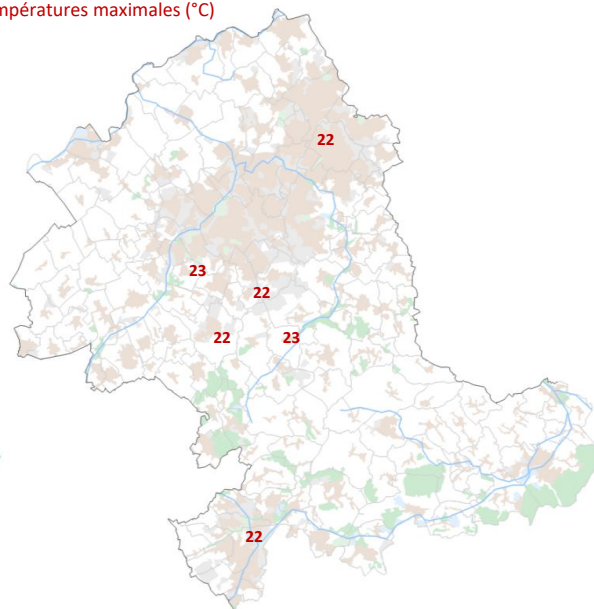


mardi 31 août 2021

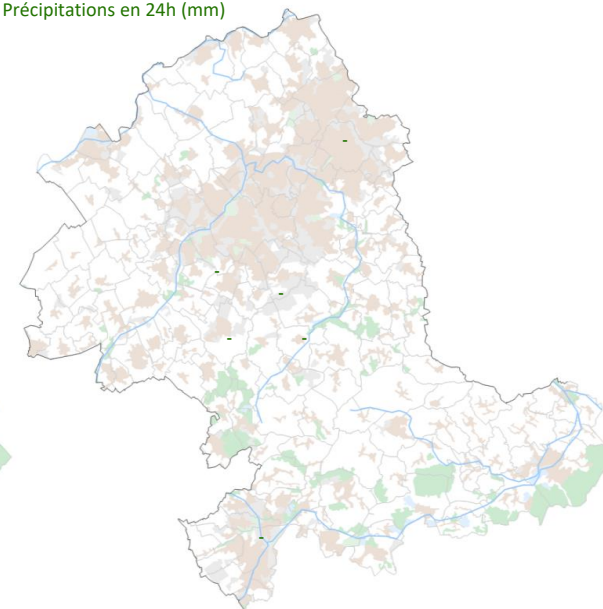
Températures minimales (°C)



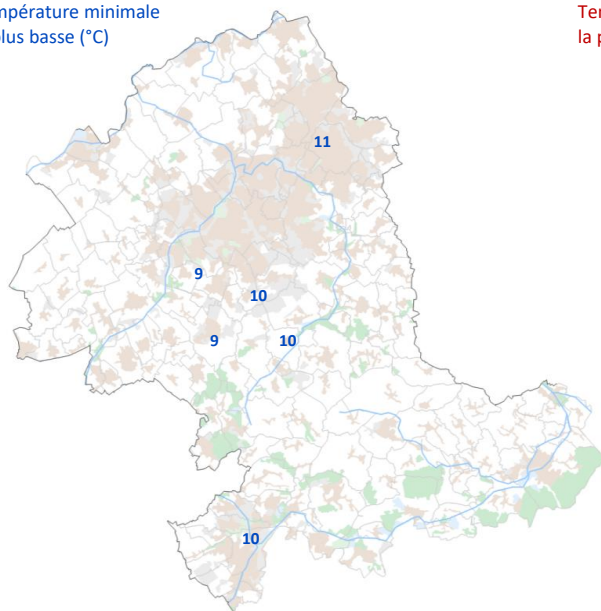
Températures maximales (°C)



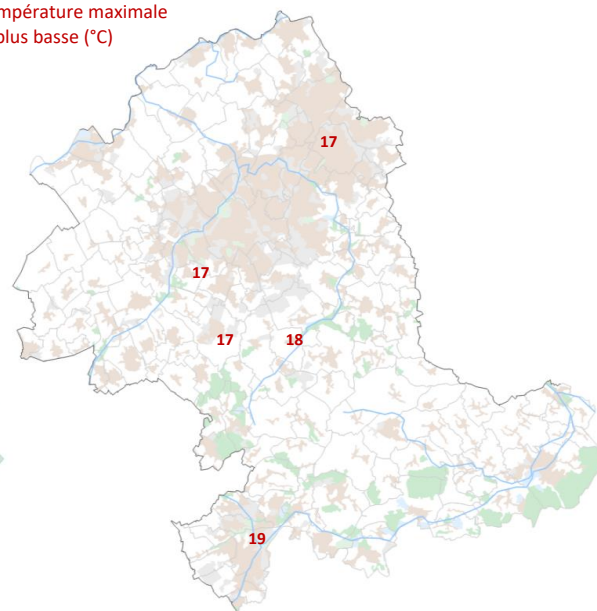
Précipitations en 24h (mm)



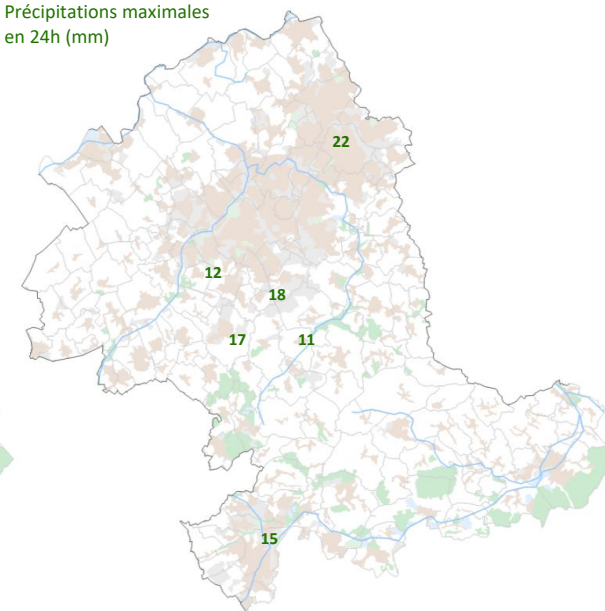
Température minimale
la plus basse (°C)



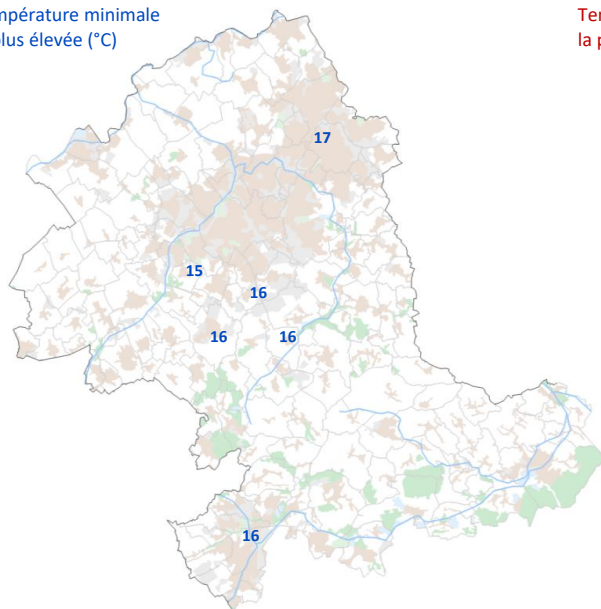
Température maximale
la plus basse (°C)



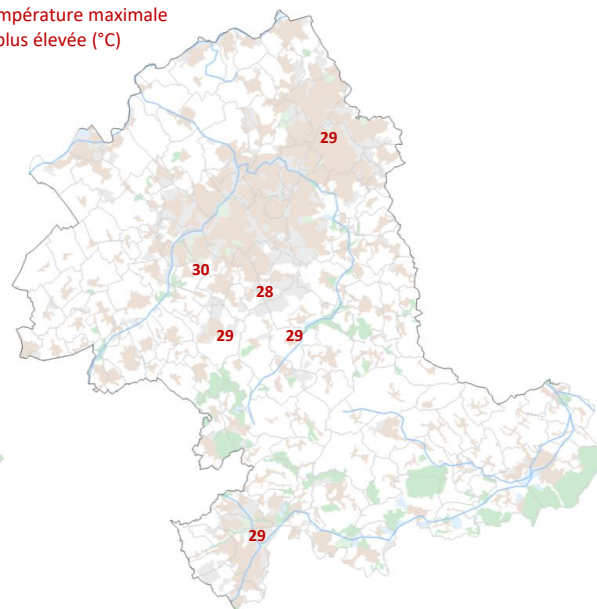
Précipitations maximales
en 24h (mm)



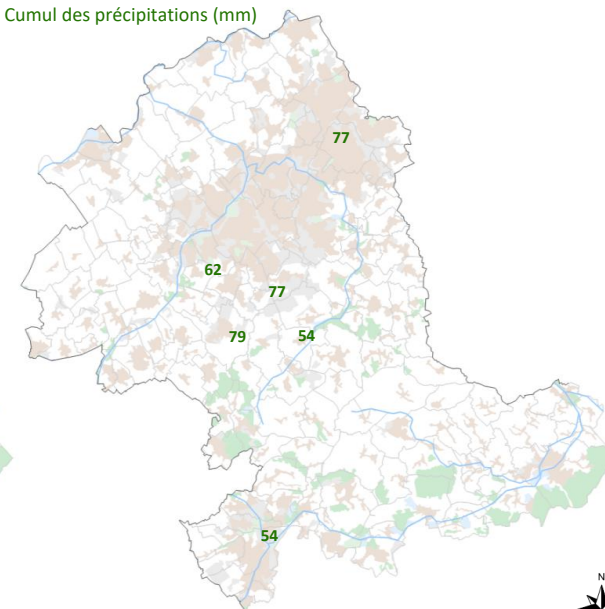
Température minimale
la plus élevée (°C)



Température maximale
la plus élevée (°C)



Cumul des précipitations (mm)



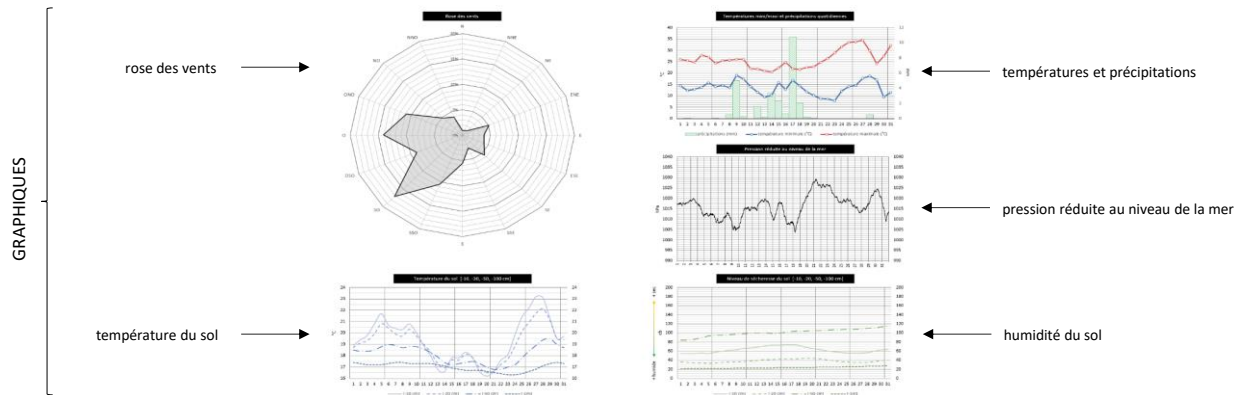
TABLEAUX DE DONNÉES DÉTAILLÉES

1 : station de WATTIGNIES (*hameau de Fléquières*)

La station implantée au hameau de Fléquières, à WATTIGNIES, bénéficie des **mesures les plus complètes** sur le secteur. Les relevés détaillés effectués par cette station sont fournis dans les pages suivantes.

Légende des tableaux et conditions de mesure :

- PAGE 1**
- **Tn 1,5 m sous abri** : température minimale quotidienne, mesurée sous abri normalisé à ventilation active, à 1,5 mètre du sol, entre 18h TU J-1 et 18h TU le jour J
 - **Tx 1,5 m sous abri** : température maximale quotidienne, mesurée sous abri normalisé à ventilation active, à 1,5 mètre du sol, entre 06h TU le jour J et 06h TU J+1
 - **Tn < 50 cm air libre** : température minimale quotidienne, mesurée par 7 sondes en air libre placées respectivement : 1: au ras du sol | 2: à 5 cm au-dessus du sol | 3: à 10 cm | 4: à 15 cm | 5: à 20 cm | 6: à 30 cm | 7: à 50 cm
 - **hauteur** : hauteur au-dessus du sol, parmi les 7 mentionnées ci-dessus, à laquelle la température minimale en air libre a été mesurée
 - **Rr 1 m** : hauteur quotidienne des précipitations, mesurées par pluviomètre manuel SPIEA à 1 mètre au-dessus du sol, entre 06h TU le jour J et 06h TU J+1 ; les hydrométéores solides sont fondus avant mesure
 - **Neige sol max** : hauteur quotidienne maximale de neige sur sol dépourvu de végétation
 - **HRn 1,5 m sous abri** : humidité relative minimale quotidienne, mesurée sous abri normalisé à ventilation active à 1,5 mètre du sol
 - **HRx 1,5 m sous abri** : humidité relative maximale quotidienne, mesurée sous abri normalisé à ventilation active à 1,5 mètre du sol
 - **TDn 1,5 m sous abri** : point de rosée minimal quotidien, mesuré sous abri normalisé à ventilation active à 1,5 mètre du sol
 - **TDx 1,5 m sous abri** : point de rosée maximal quotidien, mesuré sous abri normalisé à ventilation active à 1,5 mètre du sol
 - **soleil** : durée quotidienne d'ensoleillement en heures et minutes, mesurée par pyranomètre à 6 mètres du sol
 - **UV max** : rayonnement UV maximal quotidien, mesuré par uv-mètre à 6 mètres du sol
 - **Pmin** : valeur minimale quotidienne de la pression réduite au niveau de la mer, mesurée par baromètre électronique en intérieur
 - **Pmax** : valeur maximale quotidienne de la pression réduite au niveau de la mer, mesurée par baromètre électronique en intérieur
 - **Vent moyen et rafales** : vitesse moyenne, direction moyenne et rafales maximales quotidiennes, mesurées par anémomètre à 10 mètres du sol (obstacles à proximité altérant à la baisse les vitesses relevées)
- PAGE 2**
- **Tn/Tx -10 cm sol** : température minimale et maximale quotidienne du sol, mesurées à 10 cm de profondeur
 - **Tn/Tx -20 cm sol** : température minimale et maximale quotidienne du sol, mesurées à 20 cm de profondeur
 - **Tn/Tx -50 cm sol** : température minimale et maximale quotidienne du sol, mesurées à 50 cm de profondeur
 - **Tn/Tx -1 m sol** : température minimale et maximale quotidienne du sol, mesurées à 1 mètre de profondeur
 - **Hum -10 cm sol** : contenu en eau du sol, mesuré à 10 cm de profondeur (de 0 cb = sol saturé en eau à 200 cb = sol extrêmement sec)
 - **Hum -20 cm sol** : contenu en eau du sol, mesuré à 20 cm de profondeur (de 0 cb = sol saturé en eau à 200 cb = sol extrêmement sec)
 - **Hum -50 cm sol** : contenu en eau du sol, mesuré à 50 cm de profondeur (de 0 cb = sol saturé en eau à 200 cb = sol extrêmement sec)
 - **Hum -1 m sol** : contenu en eau du sol, mesuré à 1 mètre de profondeur (de 0 cb = sol saturé en eau à 200 cb = sol extrêmement sec)



2 : autres stations

Les relevés horaires de **température** des stations suivantes sont également fournis à la suite de ceux de WATTIGNIES :

- ENNEVELIN
- SECLIN (Naviette)

RELEVÉS QUOTIDIENS : AOÛT 2021

WATTIGNIES / Fléquières

	Tn	Tx	Tn	hauteur (cm)	Rr	Neige	HRn	HRx	TDn	TDx	soleil	UV	Pmin	Pmax	Vent	Vent	Vent	Vent
	1,5 m <i>sous abri</i>	1,5 m <i>sous abri</i>	≤ 50 cm <i>air libre</i>		1 m	sol max	1,5 m <i>sous abri</i>	1,5 m <i>sous abri</i>	1,5 m <i>sous abri</i>	1,5 m <i>sous abri</i>	h	6 m max	hPa	hPa	10 m moyen sect.	10 m moyen km/h	10 m moy max Bf	10 m rafales km/h
	°C	°C	°C	mm	cm	%	%	°C	°C	h	UV	hPa	hPa	sect.	km/h	Bf	km/h	
1 août	12,4	23,7	11,9	5	7,9	0,0	62	97	11,6	17,0	1:51	3,9	1010,2	1014,0	O	5,8	4	31
2 août	13,3	23,6	13,4	10	3,3	0,0	52	97	10,7	16,8	4:48	3,8	1013,4	1016,0	NNO	1,8	2	19
3 août	12,4	22,1	12,2	20	2,7	0,0	60	97	11,3	15,8	2:29	3,9	1012,8	1015,6	NO	1,3	2	19
4 août	12,7	24,4	11,7	10	0,0	0,0	58	97	11,8	17,7	4:22	3,7	1011,9	1014,2	E	1,7	2	18
5 août	12,7	24,8	11,5	20	3,3	0,0	53	98	12,1	17,0	5:19	3,8	1001,8	1013,0	S	5,0	3	35
6 août	15,4	23,4	14,9	10	0,7	0,0	60	96	13,6	17,7	4:30	3,9	1001,2	1005,2	SSO	10,5	4	44
7 août	12,2	21,7	11,1	10	8,9	0,0	69	96	10,1	17,3	5:19	3,8	999,2	1005,1	S	8,6	4	40
8 août	13,3	20,0	12,6	5	2,4	0,0	68	95	11,6	16,3	4:18	3,4	1004,0	1014,4	SSO	10,3	4	53
9 août	12,8	22,8	12,1	5	11,8	0,0	61	95	11,4	18,0	3:51	3,3	1014,0	1017,0	SSO	8,0	4	37
10 août	13,6	22,9	12,9	5	1,2	0,0	71	97	12,8	19,5	1:54	4,2	1016,1	1019,0	SO	4,5	3	31
11 août	9,7	25,1	7,9	10	0,0	0,0	52	98	9,1	16,6	8:52	3,8	1018,7	1020,6	OSO	2,4	2	18
12 août	12,8	26,6	11,8	10	0,0	0,0	58	97	12,0	19,2	4:09	4,2	1018,4	1021,0	ONO	0,8	2	18
13 août	13,5	25,8	11,8	10	0,0	0,0	41	95	11,4	16,8	8:38	4,4	1020,6	1024,0	O	4,8	3	29
14 août	12,7	26,9	11,1	5	0,0	0,0	54	96	11,6	18,1	13:08	3,8	1018,8	1023,6	O	3,3	2	23
15 août	12,4	29,6	10,6	10	0,1	0,0	48	96	11,6	19,0	7:46	3,7	1012,5	1019,1	O	6,0	4	40
16 août	14,4	19,8	13,5	20	3,1	0,0	68	96	11,8	15,4	0:55	3,1	1012,2	1021,1	ONO	8,6	4	37
17 août	9,3	17,1	7,6	10	1,9	0,0	77	98	8,8	14,9	0:38	1,8	1018,3	1021,3	O	4,6	4	35
18 août	14,8	20,0	14,1	5	0,3	0,0	79	97	14,2	18,1	0:00	2,4	1015,9	1018,9	O	6,4	3	29
19 août	15,1	21,7	14,6	10	0,1	0,0	63	94	13,3	15,4	2:57	3,4	1014,9	1016,6	OSO	8,0	3	31
20 août	15,2	24,4	14,2	5	0,0	0,0	63	96	13,2	17,9	4:00	3,8	1015,6	1018,7	OSO	5,8	3	24
21 août	12,3	25,1	10,4	10	3,4	0,0	61	97	11,6	18,9	3:49	3,0	1014,2	1018,7	SE	2,6	3	40
22 août	14,7	21,6	14,1	5	6,6	0,0	79	97	13,9	19,0	2:08	3,6	1015,5	1022,5	O	7,2	4	34
23 août	15,4	21,1	14,6	5	0,0	0,0	73	97	14,6	17,4	1:57	3,1	1022,2	1026,9	NNO	6,0	3	29
24 août	13,7	24,1	11,9	5	0,1	0,0	54	93	12,5	16,4	10:01	3,2	1025,7	1028,3	NE	8,3	3	37
25 août	12,7	24,6	10,2	5	0,3	0,0	50	95	11,9	16,0	12:12	3,3	1020,9	1026,7	NE	4,6	2	26
26 août	15,0	19,2	13,8	5	0,4	0,0	72	96	12,5	15,1	0:27	3,6	1017,9	1021,1	NO	6,1	3	31
27 août	11,1	21,6	9,2	5	0,1	0,0	60	97	10,6	15,7	5:13	3,4	1019,0	1022,6	NNO	2,8	2	23
28 août	12,3	21,9	10,7	5	2,4	0,0	66	97	11,0	17,2	4:38	3,1	1021,5	1024,1	NNO	3,6	2	29
29 août	13,2	19,3	11,7	5	0,7	0,0	72	97	11,7	16,3	1:08	3,1	1021,2	1024,0	NNO	3,0	2	23
30 août	15,3	20,4	14,5	20	0,0	0,0	81	96	13,6	17,3	0:57	1,9	1021,2	1024,3	N	2,0	2	26
31 août	12,0	22,8	9,7	10	0,0	0,0	64	97	11,3	17,3	5:54	2,8	1024,1	1028,9	NNE	3,8	2	24

DECADE 1																		
min	12,2	20,0	11,1	10	0,0	0,0	52	95	10,1	15,8	1:51	3,3	999,2			1,3	2	18
max	15,4	24,8	14,9	10	11,8	0,0	71	98	13,6	19,5	5:19	4,2		1019,0		10,5	4	53
moy/cumul	13,1	22,9	12,4		42,2	0,0	61	97	11,7	17,3	38:41	3,8		1010,9	SSO	5,8	3	33

DECADE 2																		
min	9,3	17,1	7,6	10	0,0	0,0	41	94	8,8	14,9	0:00	1,8	1012,2			0,8	2	18
max	15,2	29,6	14,6	10	3,1	0,0	79	98	14,2	19,2	13:08	4,4		1024,0		8,6	4	40
moy/cumul	13,0	23,7	11,7		5,5	0,0	60	96	11,7	17,1	51:03	3,4		1018,5	O	5,1	3	28

DECADE 3																		
min	11,1	19,2	9,2	5	0,0	0,0	50	93	10,6	15,1	0:27	1,9	1014,2			2,0	2	23
max	15,4	25,1	14,6	5	6,6	0,0	81	97	14,6	19,0	12:12	3,6		1028,9		8,3	4	40
moy/cumul	13,4	22,0	11,9		14,0	0,0	67	96	12,3	17,0	48:24	3,1		1022,3	N	4,5	2	29

MOIS																		
min	9,3	17,1	7,6	10	0,0	0,0	41	93	8,8	14,9	0:00	1,8	999,2			0,8	2	18
max	15,4	29,6	14,9	10	11,8	0,0	81	98	14,6	19,5	13:08	4,4		1028,9		10,5	4	53
moy/cumul	13,2	22,8	12,0		61,7	0,0	63	96	11,9	17,1	138:08	3,4			O	5,1	2	30

Tm = 18,0°C

Rr = 61,7 mm

HRm = 80%

TDm = 14,5°C

Pm = 1 017,4 hPa

RELEVÉS QUOTIDIENS : AOÛT 2021

WATTIGNIES / Fléquières

	Tn	Tx	Tn	Tx	Tn	Tx	Tn	Tx	Hum	Hum	Hum	Hum	pluie	pl surfondue	brume	br surfondue	neige	neige grains	granules glacé	neige roulée	poudrin	grésil	grêle	orage	brouillard	brume	rosée	rosée blanche	gelée blanche
	-10 cm	-10 cm	-20 cm	-20 cm	-50 cm	-50 cm	-1 m	-1 m	-10 cm	-20 cm	-50 cm	-1 m																	
1 août	16,3	19,4	17,2	18,5	17,3	17,5	16,3	16,4	34	11	60	20																	
2 août	16,9	22,4	17,4	19,8	17,3	17,7	16,3	16,3	35	11	58	20	X														X		
3 août	17,2	21,3	17,8	19,6	17,4	17,7	16,3	16,3	28	11	58	20	X												X				
4 août	17,2	21,5	17,8	19,7	17,6	17,8	16,3	16,3	27	10	58	20	X												X	X	X		
5 août	17,7	21,6	18,2	19,8	17,6	17,9	16,3	16,3	31	10	58	20	X											X	X	X			
6 août	18,1	20,4	18,4	19,2	17,8	17,9	16,3	16,4	33	11	59	20	X																
7 août	17,1	18,9	17,8	18,3	17,7	17,8	16,4	16,4	34	12	59	21	X									X	X			X			
8 août	16,3	19,0	17,2	18,2	17,3	17,6	16,4	16,4	27	12	57	21	X									X	X						
9 août	15,9	19,3	16,8	18,2	17,2	17,3	16,3	16,3	25	10	55	20	X																
10 août	16,6	19,6	17,1	18,5	17,2	17,2	16,3	16,3	23	7	54	20	X																
11 août	15,8	20,6	16,9	18,8	17,2	17,3	16,3	16,3	23	7	52	20															X		
12 août	16,9	21,1	17,4	19,4	17,2	17,6	16,3	16,3	25	7	51	20														X	X		
13 août	17,2	21,4	17,8	19,6	17,3	17,7	16,3	16,3	29	8	50	21														X	X		
14 août	16,7	22,2	17,6	19,9	17,5	17,8	16,3	16,3	31	10	50	21														X	X		
15 août	17,5	22,2	18,1	20,1	17,6	18,1	16,3	16,4	33	11	50	21														X	X		
16 août	17,8	18,7	18,3	18,5	17,8	18,1	16,4	16,6	36	12	51	21	X												X	X	X		
17 août	15,0	16,9	16,4	16,9	17,3	17,7	16,6	16,6	39	13	50	21	X	X										X	X	X	X		
18 août	16,3	18,4	16,7	17,7	16,9	17,2	16,3	16,4	40	13	47	21	X	X															
19 août	16,8	18,5	17,1	17,8	16,9	17,1	16,3	16,3	40	14	45	21																	
20 août	16,8	20,1	17,2	18,8	16,9	17,2	16,3	16,3	41	14	44	21															X		
21 août	16,7	20,6	17,3	19,0	17,1	17,4	16,3	16,3	42	14	44	21	X										X			X	X		
22 août	17,4	19,9	17,8	18,8	17,2	17,5	16,3	16,3	42	14	44	21	X	X											X				
23 août	17,4	19,4	17,7	18,5	17,4	17,5	16,3	16,3	40	15	44	21																	
24 août	16,3	20,5	17,2	18,8	17,2	17,4	16,3	16,3	39	15	44	21															X		
25 août	16,1	20,9	17,1	19,0	17,3	17,4	16,3	16,3	40	15	44	21															X		
26 août	17,3	18,8	17,6	18,1	17,3	17,4	16,3	16,3	42	15	44	21	X																
27 août	15,7	18,7	16,6	17,8	17,1	17,3	16,3	16,3	44	15	44	21	X														X		
28 août	15,7	18,8	16,4	17,7	16,9	17,1	16,3	16,3	46	16	44	21	X	X												X			
29 août	15,9	18,1	16,6	17,4	16,8	16,9	16,2	16,3	47	16	43	21	X	X															
30 août	16,4	18,2	16,7	17,5	16,7	16,8	16,1	16,2	48	16	42	21																	
31 août	15,7	18,8	16,3	17,7	16,6	16,7	16,1	16,1	49	17	42	21																	

DECADE 1																																		
min	15,9	18,9	16,8	18,2	17,2	17,2	16,3	16,3	23	7	54	20																						
max	18,1	22,4	18,4	19,8	17,8	17,9	16,4	16,4	35	12	60	21																						
moy/cumul	16,9	20,3	17,6	19,0	17,4	17,6	16,3	16,3	30	11	58	20	9	0	0	0	0	0	0	0	0	0	0	0	0	0	0	1	1	1	3	4	0	0

DECADE 2																																		
min	15,0	16,9	16,4	16,9	16,9	17,1	16,3	16,3	23	7	44	20																						
max	17,8	22,2	18,3	20,1	17,8	18,1	16,6	16,6	41	14	52	21																						
moy/cumul	16,7	20,0	17,4	18,8	17,3	17,6	16,3	16,4	34	11	49	21	3	0	2	0	0	0	0	0	0	0	0	0	0	0	0	0	0	1	1	7	0	0

DECADE 3																																		
min	15,7	18,1	16,3	17,4	16,6	16,7	16,1	16,1	39	14	42	21																						
max	17,4	20,9	17,8	19,0	17,4	17,5	16,3	16,3	49	17	44	21																						
moy/cumul	16,4	19,3	17,0	18,2	17,1	17,2	16,3	16,3	44	15	44	21	6	0	3	0	0	0	0	0	0	0	0	0	0	0	0	0	1	0	2	4	0	0

MOIS																																		
min	15,0	16,9	16,3	16,9	16,6	16,7	16,1	16,1	23	7	42	20																						
max	18,1	22,4	18,4	20,1	17,8	18,1	16,6	16,6	49	17	60	21																						
moy/cumul	16,7	19,9	17,3	18,6	17,2	17,5	16,3	16,3	36	12	50	21	18	0	5	0	0	0	0	0	0	0	0	0	0	0	0	1	2	2	6	15	0	0

Tm = 18,3°C Tm = 18,0°C Tm = 17,4°C Tm = 16,3°C

RELEVÉS HORAIRES DE TEMPÉRATURE (°C) : AOÛT 2021

Heures indiquées en TU

WATTIGNIES / Fléquières

	00h	01h	02h	03h	04h	05h	06h	07h	08h	09h	10h	11h	12h	13h	14h	15h	16h	17h	18h	19h	20h	21h	22h	23h
1 août	12,6	12,6	12,7	12,5	12,8	13,4	15,3	16,1	18,2	20,3	20,8	20,8	21,3	22,6	19,7	20,5	20,1	19,6	18,5	17,5	16,4	16,1	15,6	15,2
2 août	14,7	14,7	14,8	14,7	14,9	13,7	13,4	13,6	15,5	16,4	18,1	20,0	21,7	23,2	21,2	21,4	21,8	19,1	17,9	15,7	14,4	13,9	13,6	13,1
3 août	12,7	12,9	13,0	13,1	13,1	13,2	13,4	12,7	12,9	14,9	16,7	19,4	19,9	21,6	20,4	20,3	18,4	18,6	18,3	16,6	15,4	14,7	14,1	13,1
4 août	13,3	13,4	13,6	13,4	13,4	13,1	13,7	15,6	18,1	18,9	20,6	21,8	22,1	24,2	20,8	19,1	20,3	19,8	18,9	17,4	16,6			15,8
5 août	15,0	14,2	13,9	14,2	13,7	13,4	15,2	17,1	18,9	19,8	21,6	21,6	22,7	24,2	23,8	24,0	23,3	22,6	21,6	19,9	19,1	17,4	18,0	17,7
6 août	17,4	16,3	15,8	15,7	15,4	15,6	15,9	16,9	17,1	17,8	18,6	17,8	19,3	20,5	22,8	22,7	21,6	21,9	18,9	16,4	16,0	15,5	15,4	15,2
7 août	15,2	15,1	14,4	14,5	14,3	13,8	14,3	15,4	17,0	18,1	18,6	19,4	19,9	21,2	12,6	17,2	19,3	18,5	16,3	16,1	15,3	15,4	15,3	14,8
8 août	14,2	14,2	14,0	13,5	13,7	13,6	13,8	14,6	15,8	16,8	18,6	18,1	15,9	18,9	15,9	17,3	17,1	19,2	18,8	16,9	15,6	14,1	13,9	13,4
9 août	13,8	14,1	14,4	13,9	13,2	13,4	14,4	14,9	15,2	17,4	19,6	16,3	17,9	21,3	20,7	21,4	22,5	20,3	20,2	17,9	16,1	15,2	14,8	15,4
10 août	14,9	14,3	13,7	14,1	14,1	14,6	14,8	16,1	17,7	18,2	19,3	20,4	21,7	20,5	19,9	20,8	21,8	21,3	21,7	19,8	17,4	15,8	14,7	13,7
11 août	13,0	12,6	12,4	11,9	11,6	9,9	12,2	14,5	16,5	18,4	20,1	21,6	21,7	22,6	23,8	24,3	24,8	24,4	22,7	18,9	17,1	15,8	15,6	14,4
12 août	14,4	13,6	13,4	13,1	13,3	13,8	15,0	15,7	16,4	19,7	21,8	23,2	24,6	24,5	24,4	25,4	25,6	25,6	23,9	20,9	19,2	18,4	16,9	16,0
13 août	15,8	15,3	14,4	13,6	13,8	13,9	14,3	16,3	18,4	20,8	22,7	23,7	24,1	24,3	24,2	25,6	24,4	23,3	21,2	18,3	16,1	14,3	14,0	13,6
14 août	13,3	12,8	13,8	13,8	13,8	12,7	14,1	16,3	19,0	20,6	22,3	23,9	24,4	25,1	26,4	26,2	26,4	26,2	24,3	22,2	19,8	18,3	17,6	17,0
15 août	15,3	14,9	13,9	14,0	13,2	13,0	14,5	16,6	19,7	22,1	25,3	27,0	27,9	29,2	28,6	25,1	23,4	22,2	18,9	17,3	16,2	15,6	14,9	15,7
16 août	15,9	15,1	15,8	16,0	16,1	16,1	16,4	16,9	15,8	16,5	18,3	17,7	18,5	17,4	16,8	17,1	15,2	14,7	14,4	13,8	13,3	12,8	12,4	11,9
17 août	11,4	10,8	10,4	10,0	9,8	9,4	9,6	12,4	15,3	15,7	16,8	16,4	16,6	16,9	16,6	15,4	15,3	15,4	15,6	15,2	15,3	15,2	15,1	15,1
18 août	15,2	15,1	15,2	14,8	14,9	14,9	15,3	16,1	16,8	17,5	18,6	18,4	19,2	18,5	18,2	19,4	19,6	18,9	18,2	17,7	17,4	17,0	16,9	16,7
19 août	16,6	16,4	16,1	15,9	15,7	15,5	15,3	15,9	16,8	17,2	17,2	17,6	18,1	19,7	20,6	20,9	20,6	18,2	17,7	17,0	16,7	16,8	16,9	16,6
20 août	16,6	16,3	16,1	15,7	15,3	15,3	15,9	17,5	18,6	20,0	20,9	22,2	23,4	22,8	22,4	24,2	23,4	22,6		19,7	17,7	16,4	16,3	15,5
21 août	15,7	14,8	14,1	13,1	13,3	12,6	14,8	16,1	18,6	21,3	23,2	24,2	24,7	24,7	24,4	24,1	23,1	19,1	18,7	18,2	17,4	16,7	16,6	16,6
22 août	16,8	16,7	16,4	15,8	15,0	15,0	15,4	15,6	16,2	16,2	18,6	19,8	19,7	18,2	19,7	18,9	19,1	17,4	17,3	17,2	16,2	15,5	15,9	16,0
23 août	16,1	16,1	16,2	16,3	16,4	16,4	16,5	17,0	17,8	17,9	20,2	19,9	20,3	20,8	19,6	19,6	19,4	19,2	18,5	17,4	16,9	16,8	16,8	16,3
24 août	15,8	15,8	15,1	14,3	14,2	13,8	14,4	15,6	17,6	19,4	21,1	22,2	22,2	23,4	23,5	22,3	22,0	21,2	20,0	18,3	16,9	16,1	15,7	15,1
25 août	14,7	14,4	14,2	13,6	13,2	12,7	13,4	15,1	17,3	19,9		22,2	23,2	23,7	23,8	23,9	22,3	20,4	18,4	16,6	15,4	15,5	15,9	15,8
26 août	15,3	15,3	15,4	15,5	15,7	15,7	15,4	15,7	16,0	17,1	17,4	16,8	17,8	17,7	18,5	17,1	16,9	15,7	15,7	15,1	15,1	14,1	14,5	14,5
27 août	13,9	13,4	12,5	11,7	11,3	12,4	13,3	15,0	16,5	17,6	17,3	18,6	19,4	21,1	19,3	21,1	19,6	19,0	17,6	15,1	13,7	12,8	13,8	12,5
28 août	13,3	13,8	14,3	13,4	14,4	14,2	14,5	15,1	16,7	17,6	18,3	18,6	18,3	20,7	20,9	21,1	20,5	19,1	17,8	16,4	15,5	14,1	15,6	14,1
29 août	13,3	14,1	14,4	14,2	14,1	14,2	14,3	14,9	14,7	17,8	17,1	18,3	17,8	18,2	18,3	17,4	16,8	16,4	15,8	15,7	15,3	15,6	15,8	15,8
30 août	15,9	15,9	15,9	15,8	15,7	15,6	15,9	16,2	16,5	17,9	18,8	18,9	19,8	20,0	18,8	19,1	19,6	18,7	17,4	16,9	16,7	16,4	15,8	15,1
31 août	15,1	15,6	14,9	13,8	13,4	12,4	13,1	14,8	16,5	17,9	19,8	19,3	22,4	20,8	21,9	21,9	21,6	19,9	18,0	16,3	15,8	15,3	15,3	15,3

DECADE 1

min	12,6	12,6	12,7	12,5	12,8	13,1	13,4	12,7	12,9	14,9	16,7	16,3	15,9	18,9	12,6	17,2	17,1	18,5	16,3	15,7	14,4	13,9	13,6	13,1
max	17,4	16,3	15,8	15,7	15,4	15,6	15,9	17,1	18,9	20,3	21,6	21,8	22,7	24,2	23,8	24,0	23,3	22,6	21,7	19,9	19,1	17,4	18,0	17,7
moyenne	14,4	14,2	14,0	14,0	13,9	13,8	14,4	15,3	16,6	17,9	19,3	19,6	20,2	21,8	19,8	20,5	20,6	20,1	19,1	17,4	16,2	15,3	15,0	14,7

DECADE 2

min	11,4	10,8	10,4	10,0	9,8	9,4	9,6	12,4	15,3	15,7	16,8	16,4	16,6	16,9	16,6	15,4	15,2	14,7	14,4	13,8	13,3	12,8	12,4	11,9
max	16,6	16,4	16,1	16,0	16,1	16,1	16,4	17,5	19,7	22,1	25,3	27,0	27,9	29,2	28,6	26,2	26,4	26,2	24,3	22,2	19,8	18,4	17,6	17,0
moyenne	14,8	14,3	14,2	13,9	13,8	13,5	14,3	15,8	17,3	18,9	20,4	21,2	21,9	22,1	22,2	22,4	21,9	21,2	19,7	18,1	16,9	16,1	15,7	15,3

DECADE 3

min	13,3	13,4	12,5	11,7	11,3	12,4	13,1	14,8	14,7	16,2	17,1	16,8	17,8	17,7	18,3	17,1	16,8	15,7	15,7	15,1	13,7	12,8	13,8	12,5
max	16,8	16,7	16,4	16,3	16,4	16,4	16,5	17,0	18,6	21,3	23,2	24,2	24,7	24,7	24,4	24,1	23,1	21,2	20,0	18,3	17,4	16,8	16,8	16,6
moyenne	15,1	15,1	14,9	14,3	14,2	14,1	14,6	15,6	16,8	18,2	19,2	19,9	20,5	20,8	20,8	20,6	20,1	18,7	17,7	16,7	15,9	15,4	15,6	15,2

MOIS

min	11,4	10,8	10,4	10,0	9,8	9,4	9,6	12,4	12,9	14,9	16,7	16,3	15,9	16,9	12,6	15,4	15,2	14,7	14,4	13,8	13,3	12,8	12,4	11,9
max	17,4	16,7	16,4	16,3	16,4	16,4	16,5	17,5	19,7	22,1	25,3	27,0	27,9	29,2	28,6	26,2	26,4	26,2	24,3	22,2	19,8	18,4	18,0	17,7
moyenne	14,7	14,5	14,4	14,1	14,0	13,8	14,4	15,6	16,9	18,3	19,6	20,2	20,9	21,6	20,9	21,1	20,8	20,0	18,8	17,4	16,3	15,6	15,5	15,1

RELEVÉS HORAIRES D'HUMIDITÉ (%) : AOÛT 2021

Heures indiquées en TU

WATTIGNIES / Fléquières

	00h	01h	02h	03h	04h	05h	06h	07h	08h	09h	10h	11h	12h	13h	14h	15h	16h	17h	18h	19h	20h	21h	22h	23h
1 août	94	95	95	96	96	96	96	94	82	75	73	70	67	65	73	71	74	73	80	83	83	84	87	89
2 août	92	93	93	94	96	96	97	97	95	85	79	69	61	57	61	57	56	63	64	83	91	94	95	94
3 août	92	94	95	96	96	97	97	97	96	97	85	75	67	64	61	63	74	73	76	84	90	91	90	93
4 août	94	95	95	95	96	96	96	92	83	78	74	67	63	65	70	78	73	77	79	81	85			93
5 août	94	95	96	97	97	97	97	92	82	77	70	69	64	58	57	57	56	60	64	73	78	89	87	90
6 août	92	94	96	96	96	96	95	91	89	87	85	91	89	79	65	61	64	62	73	89	90	92	93	94
7 août	93	93	94	94	95	95	95	91	83	79	76	74	73	70	93	93	83	79	90	90	94	95	93	92
8 août	93	94	94	94	94	93	93	90	86	82	74	79	91	77	88	80	83	73	70	78	81	86	87	90
9 août	89	89	90	91	93	93	91	89	91	84	75	87	92	80	68	66	63	70	69	74	81	85	91	93
10 août	94	95	96	96	96	97	97	97	95	90	88	80	76	81	83	86	79	78	75	79	84	89	91	94
11 août	95	96	97	97	97	96	98	98	92	82	75	66	69	63	57	59	54	55	57	74	82	87	89	93
12 août	92	95	95	96	96	97	96	94	87	74	69	66	63	64	65	62	61	63	72	83	89	89	93	94
13 août	93	92	93	94	94	93	93	92	82	72	58	61	59	52	53	43	47	50	58	68	76	85	88	90
14 août	93	93	94	93	93	95	96	92	79	70	65	62	61	59	57	59	57	59	63	71	79	83	82	84
15 août	90	93	94	95	95	96	95	89	78	71	60	56	51	51	53	59	68	70	79	77	81	83	87	88
16 août	88	89	90	91	92	92	92	91	93	86	74	76	68	73	76	74	88	88	92	94	96	96	96	96
17 août	96	96	96	97	97	97	97	97	93	83	80	80	83	80	82	94	95	96	96	96	96	96	96	96
18 août	96	96	97	97	97	97	97	97	94	90	85	82	80	85	87	86	85	85	87	88	89	88	89	88
19 août	89	88	90	90	90	91	92	92	82	82	84	81	77	75	68	66	68	75	82	87	90	91	91	93
20 août	94	95	95	95	96	96	96	92	86	80	74	70	67	66	68	65	65	67		76	81	85	89	91
21 août	90	93	95	95	96	96	97	96	87	78	69	66	61	65	64	65	76	89	94	95	96	96	96	97
22 août	97	97	96	95	95	96	96	97	97	96	93	86	85	91	83	92	87	94	95	96	96	96	97	97
23 août	97	97	96	96	95	95	95	96	91	87	81	79	77	74	78	76	74	76	81	86	88	90	92	92
24 août	93	91	91	91	92	92	92	88	82	76	67	65	64	58	56	63	63	65	75	80	84	88	89	92
25 août	93	94	94	94	95	95	94	88	81	71	60	57	52	54	55	66	72	77	81	86	87	84	87	87
26 août	92	94	95	96	96	96	96	91	88	81	77	77	73	77	73	80	79	86	84	88	88	92	93	93
27 août	95	96	96	97	97	97	97	93	85	79	79	74	67	68	68	64	65	68	72	82	87	91	92	93
28 août	94	94	94	95	96	96	96	96	95	93	85	81	84	76	72	72	71	71	76	82	87	90	89	90
29 août	94	94	94	95	95	96	96	97	96	90	84	79	77	74	76	79	82	85	88	90	94	95	96	96
30 août	96	96	96	96	96	96	95	94	94	91	85	84	83	82	86	85	83	84	86	86	87	88	87	90
31 août	91	91	91	94	95	95	97	96	92	84	80	77	72	71	67	67	68	72	77	85	89	88	88	87

DECADE 1

min	89	89	90	91	93	93	91	89	82	75	70	67	61	57	57	57	56	60	64	73	78	84	87	89
max	94	95	96	97	97	97	97	97	96	97	88	91	92	81	93	93	83	79	90	90	94	95	95	94
moyenne	93	94	94	95	96	96	95	93	88	83	78	76	74	70	72	71	71	74	81	86	89	90	92	

DECADE 2

min	88	88	90	90	90	91	92	89	78	70	58	56	51	51	53	43	47	50	57	68	76	83	82	84
max	96	96	97	97	97	97	98	98	94	90	85	82	83	85	87	94	95	96	96	96	96	96	96	96
moyenne	93	93	94	95	95	95	95	93	87	79	72	70	68	67	67	67	69	71	76	81	86	88	90	91

DECADE 3

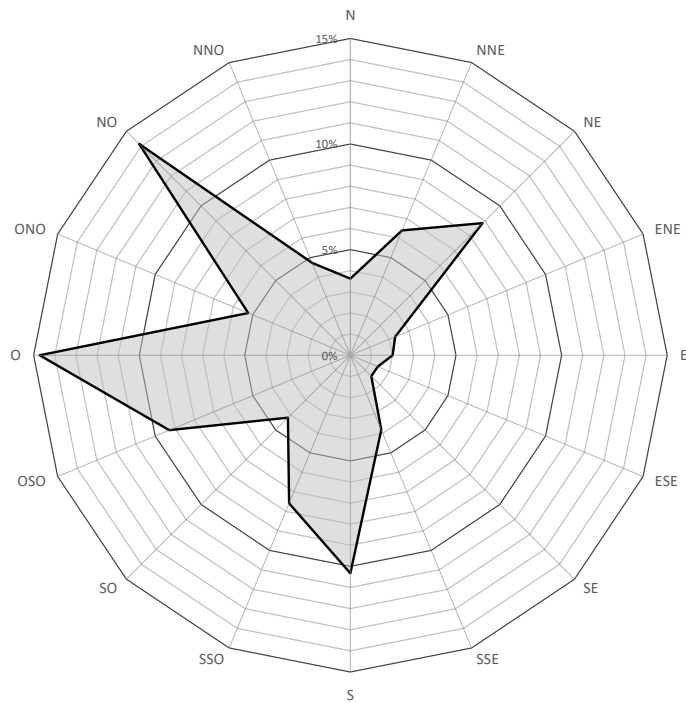
min	90	91	91	91	92	92	92	88	81	71	67	60	57	52	54	55	63	65	72	80	84	87	84	87
max	97	97	96	97	97	97	97	97	97	96	93	86	85	91	86	92	87	94	95	96	96	96	97	97
moyenne	94	94	94	95	95	95	96	94	90	84	80	75	73	72	71	73	74	78	82	86	89	91	91	92

MOIS

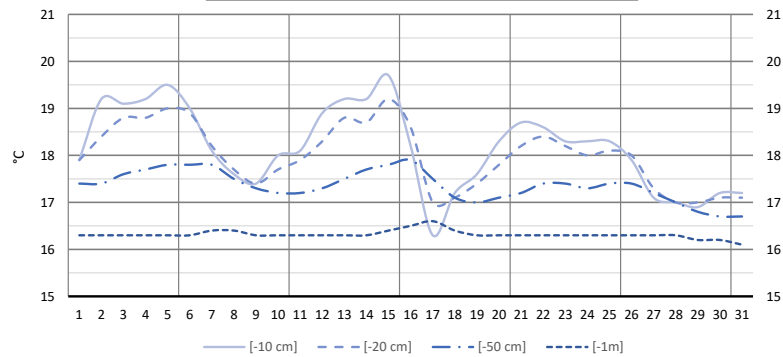
min	88	88	90	90	90	91	91	88	78	70	58	56	51	51	53	43	47	50	57	68	76	83	82	84
max	97	97	97	97	97	97	98	98	97	97	93	91	92	91	93	94	95	96	96	96	96	96	97	97
moyenne	93	94	94	95	95	95	95	93	88	82	77	74	72	69	70	70	71	73	78	83	87	90	91	92

GRAPHIQUES MENSUELS : AOÛT 2021

Rose des vents

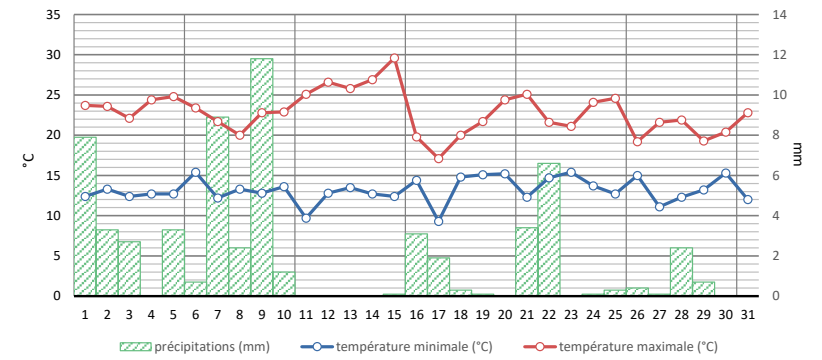


Température du sol [-10, -20, -50, -100 cm]

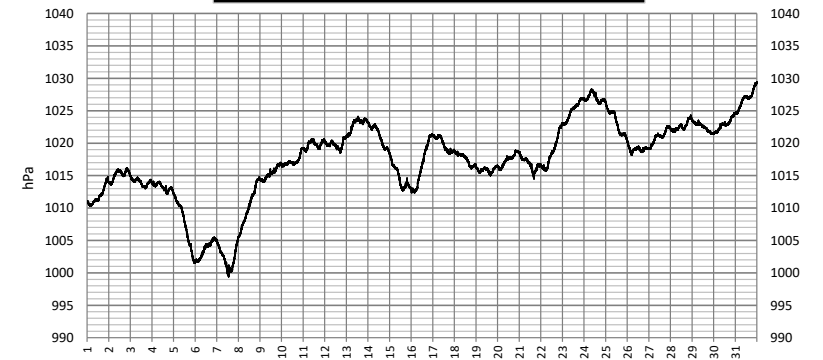


WATTIGNIES / Fléquières

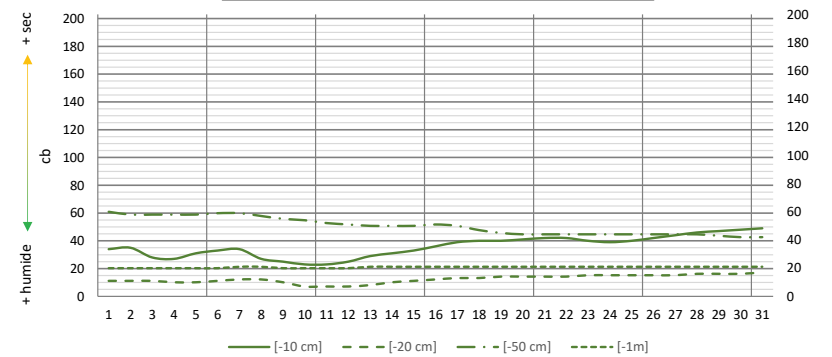
Températures mini/maxi et précipitations quotidiennes



Pression réduite au niveau de la mer



Niveau de sécheresse du sol [-10, -20, -50, -100 cm]



RELEVÉS HORAIRES DE TEMPÉRATURE (°C) : AOÛT 2021

Heures indiquées en TU

ENNEVELIN / Gorgeuil

	00h	01h	02h	03h	04h	05h	06h	07h	08h	09h	10h	11h	12h	13h	14h	15h	16h	17h	18h	19h	20h	21h	22h	23h
1 août	12,9	12,8	12,8	12,6	13,1	13,5	15,2	16,4	18,7	19,4	18,0	20,1	21,7	21,2	20,1	20,3	21,6	20,1	20,1	18,8	18,1	17,3	16,3	16,0
2 août	15,6	14,9	14,8	14,8	14,6	14,6	13,9	13,9	16,2	18,6	19,7	21,6	21,5	21,8	22,3	22,4	20,8	20,4	18,8	17,5	15,7	14,9	14,4	13,4
3 août	13,1	12,8	13,1	13,2	13,2	13,3	13,4	13,9	13,8	15,5	18,1	19,6	21,9	22,3	22,3	20,8	17,3	17,4	17,8	17,6	15,7	14,9	14,2	13,4
4 août	13,3	13,3	13,4	13,4	13,4	13,2	13,8	16,4	19,4	20,3	21,9	23,1	22,3	23,8	22,2	21,0	21,2	21,4	20,9	18,9	17,8	17,1	16,7	16,3
5 août	15,9	15,6	15,4	15,2	14,8	14,2	15,8	18,4	20,3	21,9	22,6	22,6	24,7	24,4	24,6	24,4	24,8	23,1	22,1	21,1	19,5	18,6	18,7	17,9
6 août	17,8	17,4	16,3	16,2	15,9	15,9	16,1	17,8	17,8	18,8	20,0	20,1	19,3	20,6	21,2	21,7	21,3	21,6	18,9	17,0	16,3	16,0	15,9	15,3
7 août	15,4	15,2	15,0	14,7	14,5	13,8	14,4	16,3	18,3	19,7	19,7	20,7	20,3	19,9	16,3	16,8	19,6	20,0	16,1	16,1	15,7	15,6	15,4	15,1
8 août	14,4	14,5	14,3	13,9	13,7	13,7	14,1	15,0	16,6	16,9	18,8	19,7	19,0	16,7	18,3	18,7	17,9	19,2	19,1	17,7	16,0	15,0	14,2	13,7
9 août	14,2	14,8	14,9	14,7	13,8	13,2	14,4	15,3	15,4	18,1	19,8	20,3	18,1	20,8	21,2	20,7	21,9	20,9	20,3	18,6	16,8	15,6	15,5	15,9
10 août	15,7	14,8	13,9	14,1	14,4	14,8	15,2	17,5	18,2	20,1	20,4	20,9	20,2	23,2	22,9	22,2	22,9	22,8	21,3	20,1	18,6	16,8	15,6	14,9
11 août	14,4	13,1	12,4	11,8	11,4	10,7	12,1	16,0	18,9	20,1	20,9	22,9	23,2	23,4	24,9	24,8	25,1	24,8	23,4	21,2	18,9	16,6	15,4	15,2
12 août	15,2	14,6	14,5	14,1	14,1	14,3	15,1	16,2	17,4	18,8	23,2	24,4	25,9	25,8	27,4	25,6	26,0	26,6	25,7	23,2	21,3	20,1	19,0	17,9
13 août	17,1	16,8	15,6	14,4	13,7	14,4	15,8	17,9	18,6	21,3	22,3	24,3	24,9	24,5	24,6	24,9	24,5	24,2	22,4	20,1	18,1	16,7	15,0	14,1
14 août	13,4	12,8	13,3	13,8	13,8	13,3	14,4	17,7	19,8	21,7	23,1	24,4	24,9	25,6	26,9	27,1	27,0	27,9	25,3	23,9	21,3	19,2	17,9	16,8
15 août	15,7	15,1	14,3	13,7	13,2	13,2	14,1	16,6	20,8	24,1	26,6	28,8	28,8	28,9	28,3	26,4	24,3	22,5	20,3	17,9	17,1	16,2	15,6	15,6
16 août	16,1	15,7	15,8	16,3	16,2	16,3	16,4	17,1	16,0	17,1	18,3	18,2	18,2	17,7	17,9	17,5	16,2	15,4	15,3	14,7	13,5	12,9	12,6	11,8
17 août	11,2	11,2	10,6	10,5	10,8	9,9	10,6	12,7	15,5	17,3	17,3	17,4	16,4	17,0	16,8	15,8	15,6	15,7	15,6	15,6	15,5	15,5	15,5	15,5
18 août	15,6	15,5	15,3	15,3	15,2	15,2	15,4	16,2	16,9	17,7	18,7	19,3	19,9	19,4	19,4	18,7	19,4	19,0	18,4	18,0	17,7	17,4	17,2	17,1
19 août	16,8	16,7	16,4	16,3	16,1	15,9	15,9	16,4	17,8	17,7	17,2	18,6	17,9	19,3	20,3	21,4	20,9	19,3	17,9	17,3	16,9	17,1	17,2	17,2
20 août	16,9	16,9	16,6	16,2	16,1	15,6	16,1	17,4	18,7	20,2	21,6	21,7	22,6	23,2	22,9	23,6	23,1	23,3	21,9	20,3	19,0	17,3	15,9	15,7
21 août	15,1	14,6	13,9	13,3	12,8	12,5	13,6	16,1	19,0	22,9	24,4	25,1	26,1	26,1	25,8	25,3	23,0	20,9	19,3	18,8	18,2	17,3	17,2	17,1
22 août	17,3	17,1	16,8	16,2	15,2	15,2	15,9	15,9	16,4	16,5	18,1	19,7	20,4	21,4	20,9	18,1	19,4	17,6	17,4	17,3	17,1	16,2	16,2	16,3
23 août	16,3	16,3	16,4	16,6	16,7	16,8	16,7	17,1	18,3	18,3	19,5	19,8	20,3	21,4	20,6	20,0	20,2	20,2	19,3	18,4	17,5	17,4	17,5	17,0
24 août	16,9	16,6	15,6	14,8	14,2	13,7	14,1	16,9	19,1	20,3	21,9	22,4	22,8	22,6	22,6	22,6	22,2	21,6	20,4	19,0	17,7	16,7	15,9	15,3
25 août	14,7	14,4	14,1	13,7	13,2	12,8	13,1	15,9	18,9	20,1	21,4	22,6	23,1	23,3	23,5	23,2	23,3	21,7	19,6	17,6	16,3	15,3	16,2	16,3
26 août	16,1	15,9	15,8	15,9	15,9	16,1	15,5	17,0	17,0	17,9	18,3	18,5	19,3	18,3	18,3	18,0	17,6	16,8	16,7	16,3	15,8	15,2	14,7	14,6
27 août	14,4	13,8	13,2	12,1	11,8	12,4	13,1	17,2	18,8	19,2	19,8	19,3	21,3	20,1	20,7	19,6	19,9	19,2	17,8	16,4	15,3	14,4	14,3	14,3
28 août	14,3	14,2	14,7	14,6	14,4	14,5	14,6	15,4	17,1	18,4	19,3	19,7	19,6	21,4	21,3	20,9	21,2	19,7	18,3	16,9	16,3	15,5	15,6	15,4
29 août	14,8	13,9	14,7	14,8	14,4	14,3	14,2	15,1	15,6	17,7	17,5	18,9	19,3	19,4	18,6	18,1	17,3	17,1	16,4	16,2	15,8	15,9	16,1	16,3
30 août	16,4	16,4	16,3	16,3	16,3	16,2	16,3	16,7	17,2	19,4	20,2	19,5	19,9	19,9	19,7	20,1	20,2	19,3	18,1	17,3	17,2	17,0	16,7	15,8
31 août	15,8	15,9	15,7	14,9	14,8	14,4	13,8	15,1	16,0	16,8	18,9	21,3	21,7	22,3	22,1	21,5	21,1	19,9	18,8	17,3	16,3	15,4	15,1	15,7

DECADE 1

min	12,9	12,8	12,8	12,6	13,1	13,2	13,4	13,9	13,8	15,5	18,0	19,6	18,1	16,7	16,3	16,8	17,3	17,4	16,1	16,1	15,7	14,9	14,2	13,4
max	17,8	17,4	16,3	16,2	15,9	15,9	16,1	18,4	20,3	21,9	22,6	23,1	24,7	24,4	24,6	24,4	24,8	23,1	22,1	21,1	19,5	18,6	18,7	17,9
moyenne	14,8	14,6	14,4	14,3	14,1	14,0	14,6	16,1	17,5	18,9	19,9	20,9	20,9	21,5	21,1	20,9	20,9	20,7	19,5	18,3	17,0	16,2	15,7	15,2

DECADE 2

min	11,2	11,2	10,6	10,5	10,8	9,9	10,6	12,7	15,5	17,1	17,2	17,4	16,4	17,0	16,8	15,8	15,6	15,4	15,3	14,7	13,5	12,9	12,6	11,8
max	17,1	16,9	16,6	16,3	16,2	16,3	16,4	17,9	20,8	24,1	26,6	28,8	28,8	28,9	28,3	27,1	27,0	27,9	25,7	23,9	21,3	20,1	19,0	17,9
moyenne	15,2	14,8	14,5	14,2	14,1	13,9	14,6	16,4	18,0	19,6	20,9	22,0	22,3	22,5	22,9	22,6	22,2	21,9	20,6	19,2	17,9	16,9	16,1	15,7

DECADE 3

min	14,3	13,8	13,2	12,1	11,8	12,4	13,1	15,1	15,6	16,5	17,5	18,5	19,3	18,3	18,3	18,0	17,3	16,8	16,4	16,2	15,3	14,4	14,3	14,3
max	17,3	17,1	16,8	16,6	16,7	16,8	16,7	17,2	19,1	22,9	24,4	25,1	26,1	26,1	25,8	25,3	23,3	21,7	20,4	19,0	18,2	17,4	17,5	17,1
moyenne	15,6	15,4	15,2	14,8	14,5	14,4	14,6	16,2	17,6	18,9	19,9	20,6	21,3	21,5	21,3	20,7	20,5	19,5	18,4	17,4	16,7	16,0	16,0	15,8

MOIS

min	11,2	11,2	10,6	10,5	10,8	9,9	10,6	12,7	13,8	15,5	17,2	17,4	16,4	16,7	16,3	15,8	15,6	15,4	15,3	14,7	13,5	12,9	12,6	11,8
max	17,8	17,4	16,8	16,6	16,7	16,8	16,7	18,4	20,8	24,1	26,6	28,8	28,8	28,9	28,3	27,1	27,0	27,9	25,7	23,9	21,3	20,1	19,0	17,9
moyenne	15,3	15,0	14,7	14,5	14,2	14,1	14,6	16,2	17,7	19,1	20,2	21,1	21,5	21,8	21,8	21,4	21,2	20,6	19,5	18,3	17,2	16,4	15,9	15,6

RELEVÉS HORAIRES DE TEMPÉRATURE (°C) : AOÛT 2021

Heures indiquées en TU

SECLIN / Naviette

	00h	01h	02h	03h	04h	05h	06h	07h	08h	09h	10h	11h	12h	13h	14h	15h	16h	17h	18h	19h	20h	21h	22h	23h
1 août	12,9	12,8	12,9	12,6	12,9	13,4	15,3	16,8	18,8	19,9	18,7	21,9	22,2	21,8	20,8	20,0	20,4	19,6	19,4	18,4	17,4	16,4	15,7	15,3
2 août	14,9	14,4	14,8	14,8	14,7	14,6	13,8	14,1	15,6	17,0	19,1	20,4	20,9	21,2	20,9	20,8	20,4	19,8	18,6	16,6	14,8	14,3	14,1	13,2
3 août	12,7	12,5	12,7	12,8	12,9	13,1	13,4	13,2	12,9	14,6	17,3	18,8	20,8	19,9	21,1	19,4	17,9	18,2	18,1	17,0	15,1	14,8	13,4	12,8
4 août	12,8	13,2	13,0	13,1	13,1	12,7	13,5	16,7	20,3	20,9	21,1	21,4	22,9	21,9	21,3	19,3	19,3	19,4	19,2	18,3	17,2	16,4	16,1	15,8
5 août	15,3	15,0	14,9	14,9	14,6	13,8	15,8	18,1	19,7	21,3	23,1	22,9	23,9	24,6	24,1	24,6	24,1	22,8	21,8	20,6	19,4	17,8	18,0	17,8
6 août	17,6	16,9	16,2	16,0	15,6	15,7	15,7	17,3	17,6	17,9	19,2	18,2	18,2	18,8	20,9	21,4	21,3	20,7	18,8	17,0	16,1	15,6	15,4	15,1
7 août	15,1	15,0	14,4	14,5	14,2	13,4	14,4	16,9	18,6	19,2	18,9	20,3	20,4	21,1	14,9	16,6	17,7	18,0	16,4	16,1	15,4	15,3	15,2	14,9
8 août	14,3	14,3	14,1	13,7	13,7	13,5	13,9	15,3	16,7	16,1	17,8	18,6	16,6	17,1	17,7	18,6	17,0	18,7	18,3	16,9	15,5	14,6	13,3	13,6
9 août	13,7	13,9	14,4	14,2	13,3	13,2	14,3	15,0	15,4	17,6	19,7	19,7	17,4	19,8	20,6	20,9	21,4	20,6	20,1	18,0	16,2	14,7	15,1	15,7
10 août	15,4	14,6	13,6	14,1	14,3	14,7	15,2	16,7	18,3	18,7	19,8	19,6	20,3	22,0	21,9	21,3	22,4	21,6	20,6	19,2	17,7	15,7	14,3	13,8
11 août	13,1	11,7	11,0	10,3	9,8	9,4	12,5	16,6	18,6	19,9	21,2	22,2	22,7	22,9	23,8	24,8	24,6	23,6	21,8	19,6	17,2	15,4	14,6	14,4
12 août	14,3	13,6	13,4	13,1	13,2	13,5	14,4	15,5	16,8	19,2	23,0	24,2	24,9	24,3	25,7	24,8	24,8	25,1	24,1	22,3	20,4	19,4	18,3	17,2
13 août	16,4	15,7	14,2	13,8	13,4	13,6	14,6	18,7	19,7	21,6	22,8	23,9	24,2	23,7	24,0	24,2	23,7	22,5	20,9	19,2	17,2	15,6	14,1	13,6
14 août	12,9	12,7	13,3	13,6	13,7	13,0	14,7	18,6	20,9	22,4	23,1	23,9	24,3	25,0	25,8	26,8	26,4	25,2	24,2	22,4	20,1	18,1	16,8	15,6
15 août	14,6	13,8	13,1	12,6	12,2	11,8	13,4	15,8	19,9	23,6	25,9	27,8	28,4	28,6	27,8	25,6	23,3	21,9	19,9	17,7	16,7	15,7	15,1	15,2
16 août	15,9	15,4	15,6	16,3	16,4	16,3	16,4	17,1	16,2	17,2	18,6	18,3	18,6	17,4	17,3	17,4	15,9	14,9	14,8	14,7	13,4	13,2	12,3	11,5
17 août	10,9	10,7	10,3	10,0	9,2	9,2	10,0	12,8	15,0	16,8	16,8	17,0	16,3	16,6	16,6	16,1	15,8	15,7	15,8	15,7	15,5	15,4	15,3	15,2
18 août	15,2	15,3	15,2	15,1	14,9	15,1	15,3	15,9	16,6	17,2	18,3	18,9	19,4	19,1	19,0	19,2	19,4	18,9	18,3	17,9	17,6	17,2	17,1	16,9
19 août	16,7	16,6	16,3	16,1	16,0	15,8	15,8	16,1	17,6	17,6	17,5	17,8	17,9	19,3	20,3	20,9	21,1	18,5	17,9	17,3	17,0	17,0	17,1	17,2
20 août	16,9	16,8	16,4	15,8	15,8	15,3	15,9	17,4	18,4	20,7	21,4	21,6	22,8	22,6	22,3	23,2	23,2	22,3	21,1	19,6	18,3	16,3	15,3	15,2
21 août	14,4	14,4	13,6	12,7	12,3	11,7	13,4	15,7	18,9	22,4	23,6	24,8	25,3	25,4	25,1	24,5	23,3	20,2	19,1	18,5	17,8	16,9	16,6	16,7
22 août	16,9	16,7	16,2	15,6	14,8	14,8	15,4	15,7	16,2	16,5	17,7	18,9	19,4	20,1	20,4	18,5	19,3	17,5	17,2	17,1	16,6	16,1	16,2	16,2
23 août	16,2	16,1	16,1	16,0	16,1	16,2	16,2	16,7	17,7	18,1	20,1	19,7	20,1	20,7	20,2	19,9	19,9	19,5	18,9	18,2	17,1	16,9	17,2	16,9
24 août	16,6	16,2	15,1	14,5	13,9	13,4	14,0	17,1	18,7	20,1	21,1	21,9	22,7	22,9	22,8	22,3	21,8	21,3	20,2	18,9	17,8	16,8	16,1	15,7
25 août	15,1	14,6	14,1	13,3	12,8	12,4	12,8	16,4	18,9	20,4	21,4	22,2	22,7	22,6	22,9	23,3	22,4	21,1	19,0	17,3	16,2	15,3	16,1	16,2
26 août	15,8	15,6	15,6	15,7	15,8	15,8	15,4	16,1	16,4	17,3	18,1	17,9	18,2	18,2	17,9	17,4	16,9	16,1	16,0	15,6	15,2	14,7	14,6	14,4
27 août	14,3	13,4	12,6	11,2	10,7	11,9	13,2	15,8	17,5	18,9	18,8	19,2	19,9	19,9	20,3	19,7	19,5	18,9	17,7	16,2	14,2	13,3	13,0	12,7
28 août	13,2	13,3	13,9	14,0	13,9	14,0	14,4	14,9	16,7	17,9	19,2	19,4	18,7	20,8	20,9	20,6	21,3	19,3	18,1	17,1	16,0	14,9	15,1	14,7
29 août	14,1	13,7	14,5	14,5	14,2	14,2	14,3	15,1	14,9	16,7	17,7	18,3	18,6	18,3	18,7	17,9	17,1	16,5	16,2	15,5	15,4	15,6	15,8	15,9
30 août	16,0	16,1	16,1	16,1	16,0	15,9	16,1	16,3	16,7	18,9	19,5	19,7	19,6	19,7	19,3	19,3	19,8	18,9	17,8	17,1	17,0	16,8	16,3	15,4
31 août	15,2	15,4	15,6	14,4	14,4	14,2	13,3	15,2	16,3	17,3	19,1	20,4	20,6	20,7	21,2	21,4	21,1	20,2	18,6	17,2	16,3	15,8	15,4	15,9

DECADE 1

min	12,7	12,5	12,7	12,6	12,9	12,7	13,4	13,2	12,9	14,6	17,3	18,2	16,6	17,1	14,9	16,6	17,0	18,0	16,4	16,1	14,8	14,3	13,3	12,8
max	17,6	16,9	16,2	16,0	15,6	15,7	15,8	18,1	20,3	21,3	23,1	22,9	23,9	24,6	24,1	24,6	24,1	22,8	21,8	20,6	19,4	17,8	18,0	17,8
moyenne	14,5	14,3	14,1	14,1	13,9	13,8	14,5	16,0	17,4	18,3	19,5	20,2	20,4	20,8	20,4	20,3	20,2	19,9	19,1	17,8	16,5	15,6	15,1	14,8

DECADE 2

min	10,9	10,7	10,3	10,0	9,2	9,2	10,0	12,8	15,0	16,8	16,8	17,0	16,3	16,6	16,6	16,1	15,8	14,9	14,8	14,7	13,4	13,2	12,3	11,5
max	16,9	16,8	16,4	16,3	16,4	16,3	16,4	18,7	20,9	23,6	25,9	27,8	28,4	28,6	27,8	26,8	26,4	25,2	24,2	22,4	20,4	19,4	18,3	17,2
moyenne	14,7	14,2	13,9	13,7	13,5	13,3	14,3	16,5	18,0	19,6	20,9	21,6	22,0	22,0	22,3	22,3	21,8	20,9	19,9	18,6	17,3	16,3	15,6	15,2

DECADE 3

min	13,2	13,3	12,6	11,2	10,7	11,7	12,8	14,9	14,9	16,5	17,7	17,9	18,2	18,2	17,9	17,4	16,9	16,1	16,0	15,5	14,2	13,3	13,0	12,7
max	16,9	16,7	16,2	16,1	16,1	16,2	16,2	17,1	18,9	22,4	23,6	24,8	25,3	25,4	25,1	24,5	23,3	21,3	20,2	18,9	17,8	16,9	17,2	16,9
moyenne	15,3	15,0	14,9	14,4	14,1	14,0	14,4	15,9	17,2	18,6	19,7	20,2	20,5	20,8	20,9	20,4	20,2	19,0	18,1	17,2	16,3	15,7	15,7	15,5

MOIS

min	10,9	10,7	10,3	10,0	9,2	9,2	10,0	12,8	12,9	14,6	16,8	17,0	16,3	16,6	14,9	16,1	15,8	14,9	14,8	14,7	13,4	13,2	12,3	11,5
max	17,6	16,9	16,4	16,3	16,4	16,3	16,4	18,7	20,9	23,6	25,9	27,8	28,4	28,6	27,8	26,8	26,4	25,2	24,2	22,4	20,4	19,4	18,3	17,8
moyenne	14,8	14,5	14,3	14,0	13,8	13,7	14,4	16,1	17,5	18,8	20,0	20,6	20,9	21,2	21,2	21,0	20,7	19,9	19,0	17,8	16,7	15,9	15,5	15,2



© Climat-Lille - www.climat-lille.fr - Tous droits réservés.