



BILAN CLIMATOLOGIQUE MENSUEL

Région de LILLE (Nord) et de la Flandre Romane

AOÛT 2022

SOMMAIRE

I. RESUME, DONNEES ET GRAPHIQUES REGIONAUX

- **page 2** : synthèse et résumé du mois
- **page 3** : températures quotidiennes, station par station
- **page 4** : synthèse des températures minimales et maximales relevées, analyse des anomalies et comparaison historique depuis 1700
- **page 5** : précipitations quotidiennes station par station, analyse des anomalies et comparaison historique depuis 1783

II. CARTES QUOTIDIENNES

- **page 6** : notice explicative
- **pages 7 à 22** : cartes quotidiennes des températures minimales, des températures maximales et des précipitations
- **page 23** : cartes des extrêmes mensuels

III. TABLEAUX ET GRAPHIQUES PAR STATIONS

- **page 24** : notice explicative
- **page 25** : relevés détaillés de la station de WATTIGNIES (Fléquières) - température, humidité, précipitations, vent, pression et ensoleillement
- **page 26** : relevés détaillés de la station de WATTIGNIES (Fléquières) - température et humidité du sol, phénomènes observés
- **page 27** : relevés détaillés de la station de WATTIGNIES (Fléquières) - relevés horaires de température à 2m sous abri
- **page 28** : relevés détaillés de la station de WATTIGNIES (Fléquières) - relevés horaires d'humidité relative à 2m sous abri
- **page 29** : relevés détaillés de la station de WATTIGNIES (Fléquières) - graphiques
- **page 30** : relevés détaillés de la station d'ENNEVELIN (Gorgueil) - relevés horaires de température à 2m sous abri
- **page 31** : relevés détaillés de la station de SECLIN (Naviette) - relevés horaires de température à 2m sous abri

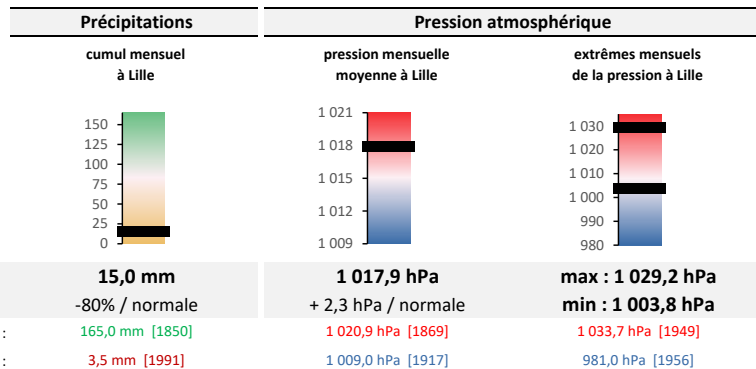
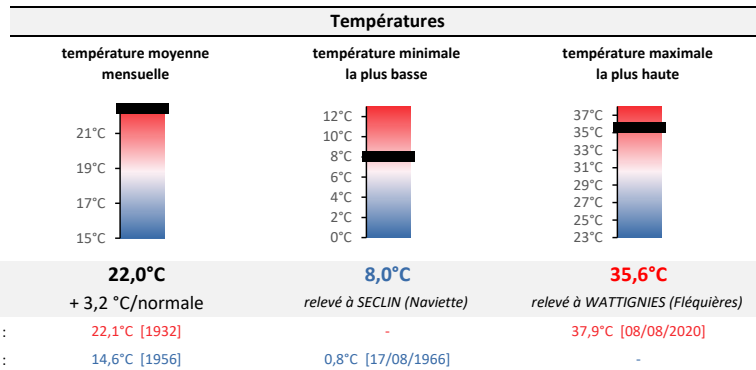
Ce bilan est basé sur les mesures effectuées par les stations du réseau Climat-Lille et par trois stations du réseau Météo France en open data (Douai, Lesquin, Roubaix).

Les normales sont calculées sur la période 1991-2020 pour les températures et pour les précipitations.

SYNTHESE DU MOIS : AOÛT 2022

►► Un mois anticyclonique et exceptionnellement chaud (2ème mois d'août le plus chaud depuis 1700), avec une température moyenne comparable à celle d'août 1932, 1997 ou 2020. Plusieurs vagues de chaleur se sont succédées au fil des semaines, la période la plus chaude ayant été observée entre le 11 et le 13 août. Les maxima ont dépassé 35°C le 3 août (à Seclin) et le 12 août (à Wattignies). Les précipitations ont été extrêmement rares, pour l'essentiel concentrées sur deux journées seulement (16 et 17 août) et déficitaires de 70 à 80% (10ème mois d'août le plus sec depuis 1783). L'ensoleillement a été largement excédentaire (+30%) grâce notamment à une période de très beau temps du 7 au 13.

Caractéristiques et extrêmes du mois



Résumé du mois

	Temp.	Nébul.	Vent	Raf. max	Pression moy.
1 août	Très nuageux avec averses faibles. Vent faible. Chaud.	+	☁	↗	22 km/h 1 019,0 hPa
2 août	Peu nuageux et temps chaud.	+	☁	↗	40 km/h 1 018,2 hPa
3 août	Ensoleillé et sec. Forte chaleur.	++	☉	↗	36 km/h 1 015,4 hPa
4 août	Très nuageux avec ondées faibles. Très chaud.	++	☁	↘	32 km/h 1 014,8 hPa
5 août	Nuageux. Temps chaud.	+	☁	↘	47 km/h 1 020,3 hPa
6 août	Nuageux et nettement plus frais.	--	☁	↗	40 km/h 1 027,8 hPa
7 août	Peu nuageux. Vent faible. Frais.	-	☁	↗	48 km/h 1 025,8 hPa
8 août	Peu nuageux.	n	☉	↗	48 km/h 1 026,0 hPa
9 août	Ensoleillé et sec. Retour d'un temps chaud.	+	☉	↗	43 km/h 1 027,0 hPa
10 août	Ensoleillé et sec. Très chaud.	++	☉	↗	37 km/h 1 024,3 hPa
11 août	Très beau temps très ensoleillé, sec et très chaud.	++	☉	↗	41 km/h 1 020,6 hPa
12 août	Ensoleillé et sec. Très forte chaleur.	+++	☉	↗	41 km/h 1 017,2 hPa
13 août	Ensoleillé, sec et encore très chaud.	+++	☉	↖	41 km/h 1 014,5 hPa
14 août	Très nuageux mais pas de pluie. Temps extrêmement chaud.	+++	☁	↖	40 km/h 1 007,7 hPa
15 août	Nuageux avec averses parfois fortes et orage. Forte chaleur.	++	☁	↑	41 km/h 1 005,1 hPa
16 août	Très nuageux avec pluie parfois intense et orages.	++	☁	↑	47 km/h 1 008,6 hPa
17 août	Couvert avec pluie parfois très forte et orages, forte humidité.	+	☁	↑	29 km/h 1 011,4 hPa
18 août	Nuageux avec brouillard matinal, puis de nouveau très chaud.	++	☁	↘	33 km/h 1 014,6 hPa
19 août	Très nuageux avec averses parfois fortes. Chaud.	+	☁	↗	40 km/h 1 016,0 hPa
20 août	Nuageux.	n	☁	↔	40 km/h 1 018,8 hPa
21 août	Très nuageux mais pas de pluie. Vent faible. Fraîcheur.	-	☁	↑	25 km/h 1 017,5 hPa
22 août	Nuageux. Très chaud.	++	☁	↖	40 km/h 1 014,9 hPa
23 août	Très nuageux mais pas de pluie. Temps très chaud.	++	☁	↗	43 km/h 1 016,3 hPa
24 août	Nuageux. Vent faible. Forte chaleur.	++	☁	↗	30 km/h 1 017,8 hPa
25 août	Nuageux et très chaud.	++	☁	↘	47 km/h 1 016,0 hPa
26 août	Très nuageux mais toujours pas de pluie. Temps chaud.	+	☁	↓	32 km/h 1 018,6 hPa
27 août	Temps chaud et nuageux.	+	☁	↓	43 km/h 1 018,6 hPa
28 août	Temps chaud et nuageux.	+	☁	↗	47 km/h 1 020,4 hPa
29 août	Peu nuageux. Temps chaud.	+	☁	↗	50 km/h 1 021,3 hPa
30 août	Temps très chaud, avec quelques passages nuageux.	++	☁	↗	55 km/h 1 020,1 hPa
31 août	Nuageux. Très chaud.	++	☁	↗	52 km/h 1 020,5 hPa

Légende du tableau résumé →

Températures : +++ T°C remarquablement élevées ++ T°C très supérieures à la normale + T°C supérieures à la normale n T°C conformes à la normale

--- T°C remarquablement basses -- T°C très inférieures à la normale - T°C inférieures à la normale

Nébulosité : Ensoleillé - Peu nuageux - Nuageux - Très nuageux - Couvert : ☉ ☁ ☁ ☁ ☁

RELEVÉS QUOTIDIENS PAR STATION : TEMPÉRATURES

AOÛT 2022

	DOUAI		ENNEVELIN (Gorgueil)		LESQUIN (aéroport)		ROUBAIX		SECLIN (Naviette)		WATTIGNIES (Fléquières)				
	Tn °C	Tx °C	Tn °C	Tx °C	Tn °C	Tx °C	Tn °C	Tx °C	Tn °C	Tx °C	Tn °C	Tx °C			
1 août	18,4	26,6	18,6	27,6	17,9	26,8	18,0	27,3	18,1	26,9	17,5	26,9			
2 août	14,8	29,9	14,9	30,3	15,1	29,3	16,7	29,5	14,9	30,3	14,2	30,3			
3 août	15,8	34,7	15,5	34,9	16,0	33,6	17,8	34,3	15,9	35,1	15,8	34,8			
4 août	18,2	28,2	18,0	29,3	17,6	28,9	18,1	28,8	17,6	30,0	16,9	29,4			
5 août	16,9	23,6	17,7	24,4	17,3	24,0	17,6	24,6	16,9	24,2	16,4	24,7			
6 août	8,9	24,1	9,1	24,7	10,0	23,8	10,1	23,9	8,0	23,9	8,1	26,3			
7 août	10,5	26,0	10,4	26,6	13,0	25,7	11,2	25,8	9,4	26,4	11,2	27,4			
8 août	11,1	26,3	13,1	26,8	14,2	26,0	13,4	26,0	10,1	26,5	11,1	27,8			
9 août	15,1	28,5	15,1	28,8	15,8	28,4	15,9	28,2	15,9	28,8	14,3	30,3			
10 août	15,2	31,6	16,1	32,3	16,9	31,4	17,3	31,5	16,6	32,2	16,7	33,3			
11 août	14,4	32,7	15,4	33,1	18,1	32,4	17,7	32,7	13,8	33,1	14,8	34,4			
12 août	14,9	33,4	15,6	33,8	19,2	33,5	17,2	33,4	13,9	33,7	15,7	35,6			
13 août	14,8	33,0	14,8	33,4	18,5	33,1	15,7	33,2	14,2	34,3	16,6	34,6			
14 août	14,2	32,8	14,5	33,6	17,2	32,9	15,8	33,0	13,4	33,7	15,0	32,4			
15 août	18,9	29,4	18,7	30,8	18,4	29,8	20,3	30,1	18,1	31,4	18,4	30,8			
16 août	16,7	28,4	17,6	29,9	17,4	28,3	19,2	28,4	17,5	29,8	17,2	28,3			
17 août	18,6	25,7	18,6	25,2	18,6	24,2	18,7	23,9	17,6	24,7	18,1	24,3			
18 août	15,6	27,8	15,9	28,5	16,8	28,0	16,3	28,1	14,7	26,9	15,2	27,6			
19 août	15,6	25,4	16,9	26,5	16,6	26,5	16,9	26,7	16,1	25,8	15,7	25,4			
20 août	12,2	24,3	14,0	24,8	13,1	24,6	14,5	24,6	12,6	24,9	12,7	24,4			
21 août	10,4	24,5	11,2	24,8	11,8	24,0	13,4	24,3	10,4	24,1	11,4	23,5			
22 août	16,9	27,2	17,4	29,4	17,7	28,0	17,8	28,2	17,4	29,2	17,3	28,4			
23 août	16,3	29,2	16,1	28,9	16,6	28,1	16,6	28,8	15,8	29,3	15,6	28,8			
24 août	16,2	32,2	16,4	32,0	16,9	31,7	17,5	32,1	15,9	31,4	16,3	31,3			
25 août	16,7	32,2	16,7	31,1	18,4	29,9	18,0	31,4	16,3	30,9	17,2	30,1			
26 août	18,5	24,9	18,8	25,3	18,5	24,8	18,8	24,2	18,4	24,3	18,3	25,6			
27 août	11,4	24,1	11,0	24,6	12,4	24,9	12,5	24,3	10,3	23,6	10,6	25,4			
28 août	15,6	24,8	15,8	25,1	16,0	24,4	16,1	24,7	16,0	24,4	15,7	25,8			
29 août	14,9	24,4	14,3	25,1	14,5	24,0	14,5	24,3	14,7	24,1	14,3	25,9			
30 août	15,1	27,6	15,3	27,9	15,8	27,1	15,7	26,9	14,8	27,3	14,8	28,1			
31 août	15,6	25,4	15,7	25,9	15,9	25,3	15,6	25,2	15,9	25,5	14,9	26,8			

DECADE 1

min	8,9	23,6	9,1	24,4	10,0	23,8	10,1	23,9	8,0	23,9	8,1	24,7			
max	18,4	34,7	18,6	34,9	17,9	33,6	18,1	34,3	18,1	35,1	17,5	34,8			
moyenne	14,5	28,0	14,9	28,6	15,4	27,8	15,6	28,0	14,3	28,4	14,2	29,1			

DECADE 2

min	12,2	24,3	14,0	24,8	13,1	24,2	14,5	23,9	12,6	24,7	12,7	24,3			
max	18,9	33,4	18,7	33,8	19,2	33,5	20,3	33,4	18,1	34,3	18,4	35,6			
moyenne	15,6	29,3	16,2	30,0	17,4	29,3	17,2	29,4	15,2	29,8	15,9	29,8			

DECADE 3

min	10,4	24,1	11,0	24,6	11,8	24,0	12,5	24,2	10,3	23,6	10,6	23,5			
max	18,5	32,2	18,8	32,0	18,5	31,7	18,8	32,1	18,4	31,4	18,3	31,3			
moyenne	15,2	27,0	15,3	27,3	15,9	26,6	16,0	26,8	15,1	26,7	15,1	27,2			

MOIS

min	8,9	23,6	9,1	24,4	10,0	23,8	10,1	23,9	8,0	23,6	8,1	23,5			
max	18,9	34,7	18,8	34,9	19,2	33,6	20,3	34,3	18,4	35,1	18,4	35,6			
moyenne	15,1	28,0	15,5	28,6	16,2	27,9	16,3	28,0	14,9	28,3	15,1	28,7			

Tm = 21,6°C

Tm = 22,0°C

Tm = 22,0°C

Tm = 22,1°C

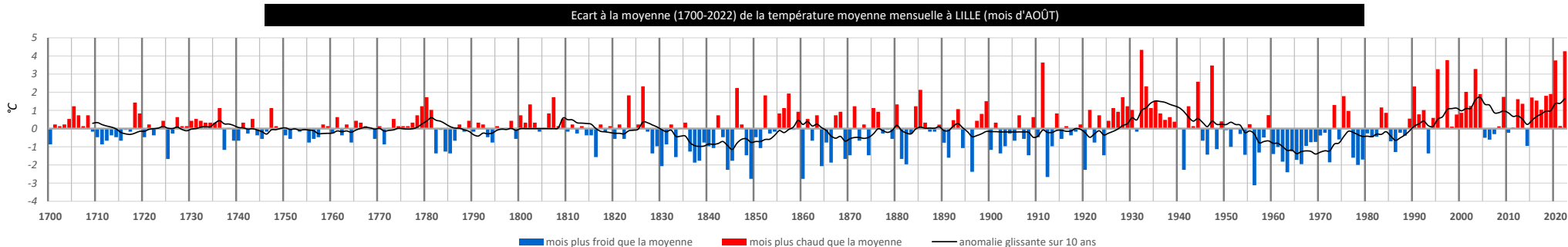
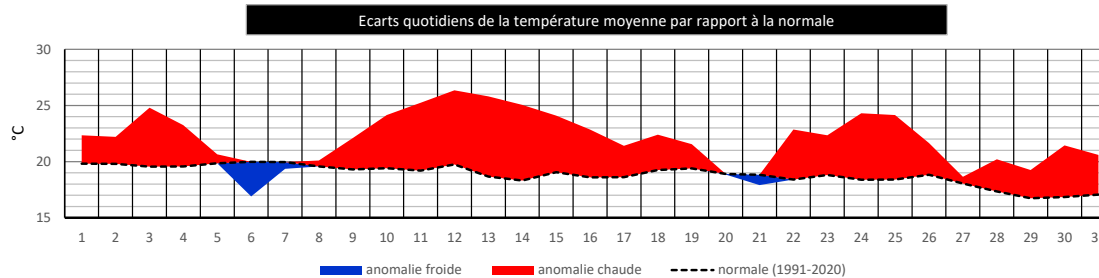
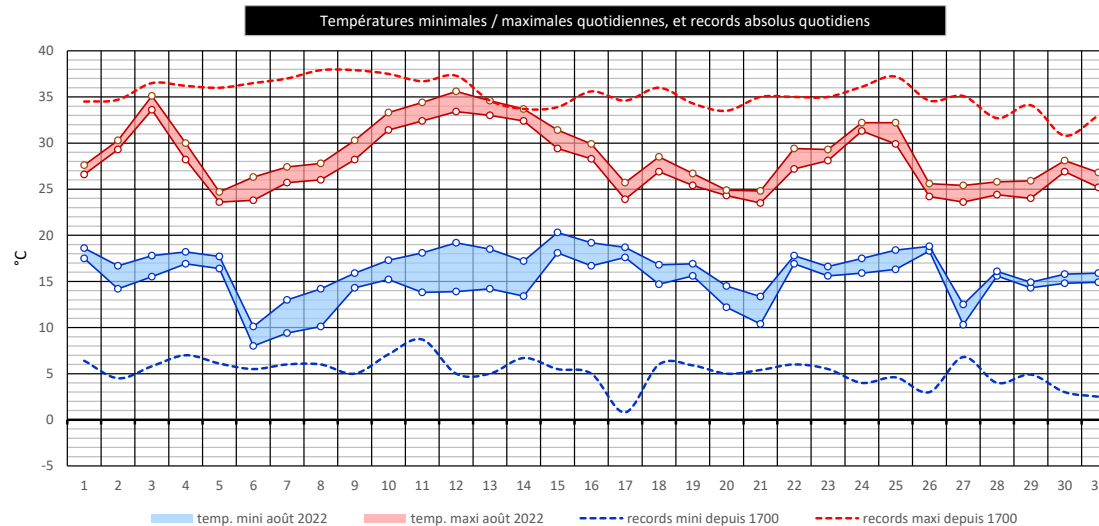
Tm = 21,6°C

Tm = 21,9°C

SYNTHÈSE LILLE & FLANDRE ROMANE : TEMPÉRATURES

AOÛT 2022

	TEMP. MINI REGION LILLOISE			TEMP. MAXI REGION LILLOISE			ECART/NORMALE (moyenne région)
	la plus basse °C	la plus haute °C	amplitude régionale °C	la plus basse °C	la plus haute °C	amplitude régionale °C	
1 août	17,5	18,6	1,1°C	26,6	27,6	1,0°C	+ 2,5 °C
2 août	14,2	16,7	2,5°C	29,3	30,3	1,0°C	+ 2,4 °C
3 août	15,5	17,8	2,3°C	33,6	35,1	1,5°C	+ 5,2 °C
4 août	16,9	18,2	1,3°C	28,2	30,0	1,8°C	+ 3,7 °C
5 août	16,4	17,7	1,3°C	23,6	24,7	1,1°C	+ 0,8 °C
6 août	8,0	10,1	2,1°C	23,8	26,3	2,5°C	- 3,1 °C
7 août	9,4	13,0	3,6°C	25,7	27,4	1,7°C	- 0,6 °C
8 août	10,1	14,2	4,1°C	26,0	27,8	1,8°C	+ 0,5 °C
9 août	14,3	15,9	1,6°C	28,2	30,3	2,1°C	+ 2,8 °C
10 août	15,2	17,3	2,1°C	31,4	33,3	1,9°C	+ 4,7 °C
11 août	13,8	18,1	4,3°C	32,4	34,4	2,0°C	+ 6,0 °C
12 août	13,9	19,2	5,3°C	33,4	35,6	2,2°C	+ 6,6 °C
13 août	14,2	18,5	4,3°C	33,0	34,6	1,6°C	+ 7,1 °C
14 août	13,4	17,2	3,8°C	32,4	33,7	1,3°C	+ 6,7 °C
15 août	18,1	20,3	2,2°C	29,4	31,4	2,0°C	+ 5,0 °C
16 août	16,7	19,2	2,5°C	28,3	29,9	1,6°C	+ 4,2 °C
17 août	17,6	18,7	1,1°C	23,9	25,7	1,8°C	+ 2,8 °C
18 août	14,7	16,8	2,1°C	26,9	28,5	1,6°C	+ 3,2 °C
19 août	15,6	16,9	1,3°C	25,4	26,7	1,3°C	+ 2,2 °C
20 août	12,2	14,5	2,3°C	24,3	24,9	0,6°C	- 0,1 °C
21 août	10,4	13,4	3,0°C	23,5	24,8	1,3°C	- 0,9 °C
22 août	16,9	17,8	0,9°C	27,2	29,4	2,2°C	+ 4,5 °C
23 août	15,6	16,6	1,0°C	28,1	29,3	1,2°C	+ 3,5 °C
24 août	15,9	17,5	1,6°C	31,3	32,2	0,9°C	+ 5,9 °C
25 août	16,3	18,4	2,1°C	29,9	32,2	2,3°C	+ 5,7 °C
26 août	18,3	18,8	0,5°C	24,2	25,6	1,4°C	+ 2,8 °C
27 août	10,3	12,5	2,2°C	23,6	25,4	1,8°C	+ 0,6 °C
28 août	15,6	16,1	0,5°C	24,4	25,8	1,4°C	+ 2,9 °C
29 août	14,3	14,9	0,6°C	24,0	25,9	1,9°C	+ 2,5 °C
30 août	14,8	15,8	1,0°C	26,9	28,1	1,2°C	+ 4,6 °C
31 août	14,9	15,9	1,0°C	25,2	26,8	1,6°C	+ 3,5 °C
MOIS	8,0	20,3		23,5	35,6		+ 3,2 °C



RELEVÉS QUOTIDIENS PAR STATION : PRÉCIPITATIONS (mm)

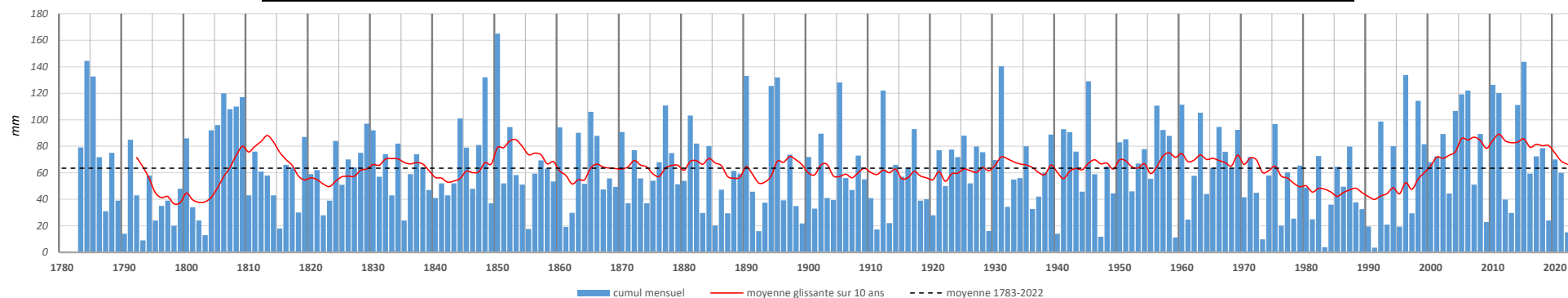
AOÛT 2022

jour :	1	2	3	4	5	6	7	8	9	10	11	12	13	14	15	16	17	18	19	20	21	22	23	24	25	26	27	28	29	30	31	CUMUL MOIS	Δ/norm.
DOUAI	0,0	0,0	0,0	0,6	0,2	0,0	0,0	0,0	0,0	0,0	0,0	0,0	0,0	0,0	0,0	5,9	2,6	0,0	5,7	0,2	0,2	0,0	0,0	0,0	0,0	0,0	0,0	0,0	0,0	0,0	0,0	15,4	-79%
ENNEVELIN (Gorgueil)	0,0	0,0	0,0	0,0	0,0	0,0	0,0	0,0	0,0	0,0	0,0	0,0	0,0	0,0	0,0	12,2	6,8	0,0	0,2	0,0	0,0	0,0	0,0	0,0	0,0	0,0	0,0	0,0	0,0	0,0	0,0	19,2	-74%
LESQUIN (aéroport)	0,0	0,0	0,0	0,0	0,0	0,0	0,0	0,0	0,0	0,0	0,0	0,0	0,0	0,0	0,0	12,0	2,6	0,0	0,6	0,0	0,0	0,0	0,0	0,0	0,0	0,0	0,0	0,0	0,0	0,0	0,0	15,2	-80%
ROUBAIX	0,0	0,0	0,0	0,0	0,0	0,0	0,0	0,0	0,0	0,0	0,0	0,0	0,0	0,0	0,0	19,8	2,0	0,0	0,6	0,0	0,0	0,0	0,0	0,0	0,0	0,0	0,0	0,0	0,0	0,0	0,0	22,4	-70%
SECLIN (Naviette)	0,0	0,0	0,0	0,0	0,0	0,0	0,0	0,0	0,0	0,0	0,0	0,0	0,0	0,0	0,0	17,2	28,0	0,0	0,2	0,0	0,0	0,0	0,0	0,0	0,0	0,0	0,0	0,0	0,0	0,0	0,0	45,4	-39%
WATTIGNIES (Fléquières)	0,1	0,1	0,0	0,0	0,0	0,0	0,0	0,0	0,0	0,0	0,0	0,0	0,0	0,0	0,7	12,5	14,5	0,2	1,6	0,0	0,0	0,0	0,1	0,0	0,0	0,0	0,0	0,0	0,0	0,0	0,0	29,8	-60%

SYNTHESE REGION LILLOISE

min :	0,0	0,0	0,0	0,0	0,0	0,0	0,0	0,0	0,0	0,0	0,0	0,0	0,0	0,0	5,9	2,0	0,0	0,2	0,0	0,0	0,0	0,0	0,0	0,0	0,0	0,0	0,0	0,0	0,0	0,0	15,2	-80%
max :	0,1	0,1	0,0	0,6	0,2	0,0	0,0	0,0	0,0	0,0	0,0	0,0	0,0	0,7	19,8	28,0	0,2	5,7	0,2	0,2	0,0	0,1	0,0	0,0	0,0	0,0	0,0	0,0	0,0	0,0	45,4	-39%

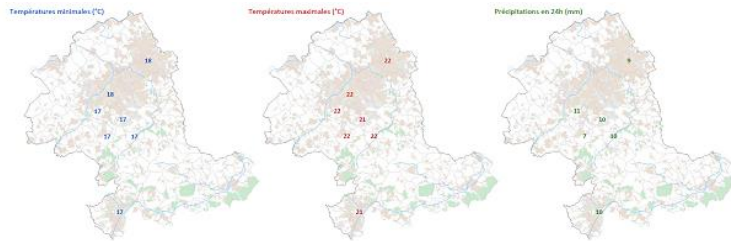
Cumul mensuels des précipitations à LILLE depuis 1783 (mois d'AOÛT)



CARTES QUOTIDIENNES

Températures minimales, températures maximales et précipitations

Les pages suivantes présentent, pour chaque jour du mois, trois cartes qui indiquent respectivement les **températures minimales** (à gauche), les **températures maximales** (au centre) et les **précipitations** (à droite) mesurées par chacune des stations.



Note concernant les températures :

- les valeurs sont arrondies au degré le plus proche

Note concernant les précipitations :

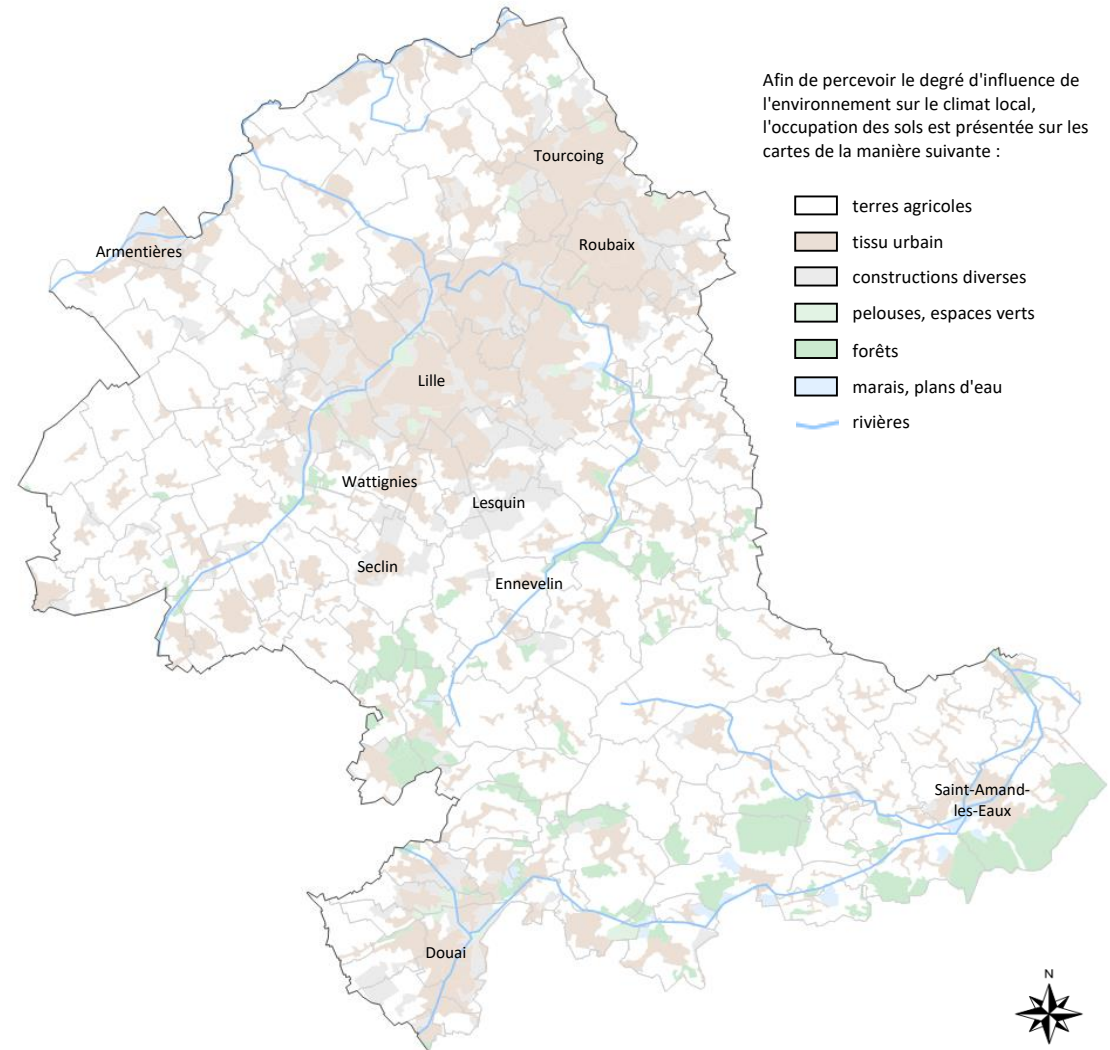
- les valeurs sont arrondies au nombre entier le plus proche
- de ce fait, "0" indique qu'il a été relevé entre 0,1 et 0,4 mm de précipitations
- "-" indique qu'aucune précipitation n'a été mesurée au cours de la journée

Note générale concernant la zone géographique étudiée :

Comme le montre la carte ci-contre, la zone d'étude couvre la Flandre romane, à savoir la portion du département du Nord dont la ville de Lille constitue le coeur, et qui est limitée au nord par la Lys, qui traverse Armentières, et limitée au sud par la Scarpe, qui relie Saint-Amand-les-Eaux à Douai.

Cette aire présente une certaine homogénéité climatique, avec néanmoins des nuances assez sensibles en termes de précipitations et de températures, selon la nature de l'environnement (rural, urbain, mixte) et l'altitude (cuvettes, petites collines, proximité des reliefs de l'Artois en limite occidentale,...).

L'ensemble offre ainsi une grande variété d'environnements sur un territoire pourtant peu accidenté, et présente dès lors une richesse climatique réelle.

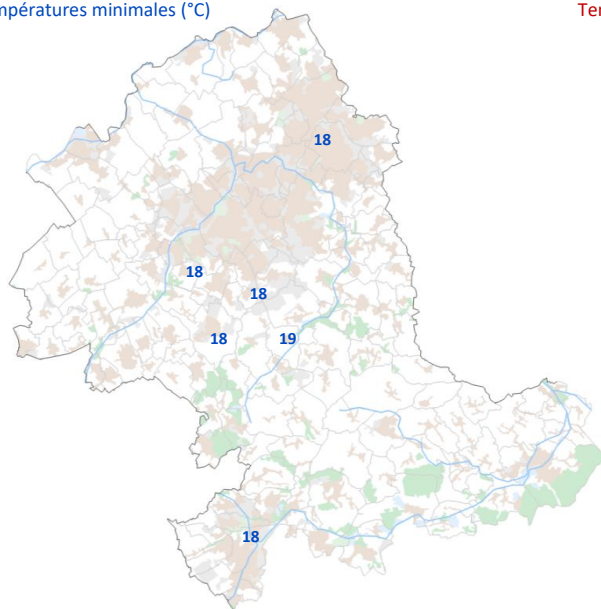


Afin de percevoir le degré d'influence de l'environnement sur le climat local, l'occupation des sols est présentée sur les cartes de la manière suivante :

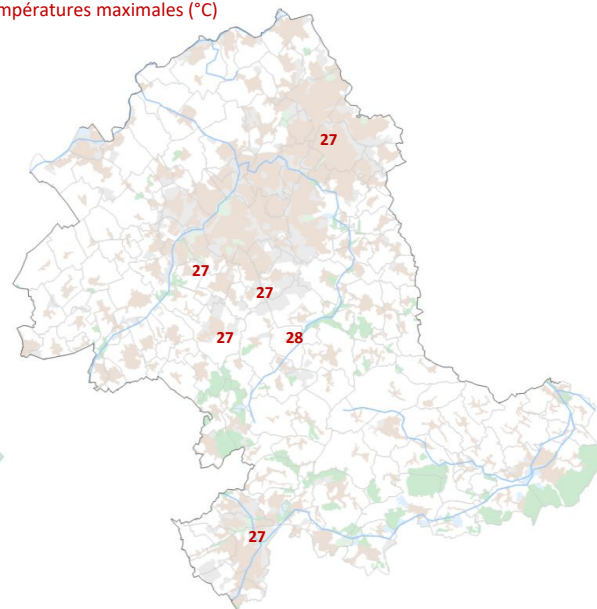
- terres agricoles
- tissu urbain
- constructions diverses
- pelouses, espaces verts
- forêts
- marais, plans d'eau
- rivières

lundi 1 août 2022

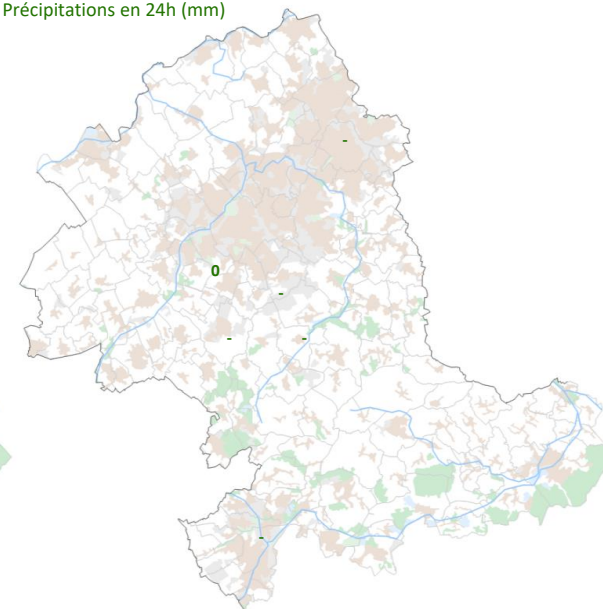
Températures minimales (°C)



Températures maximales (°C)

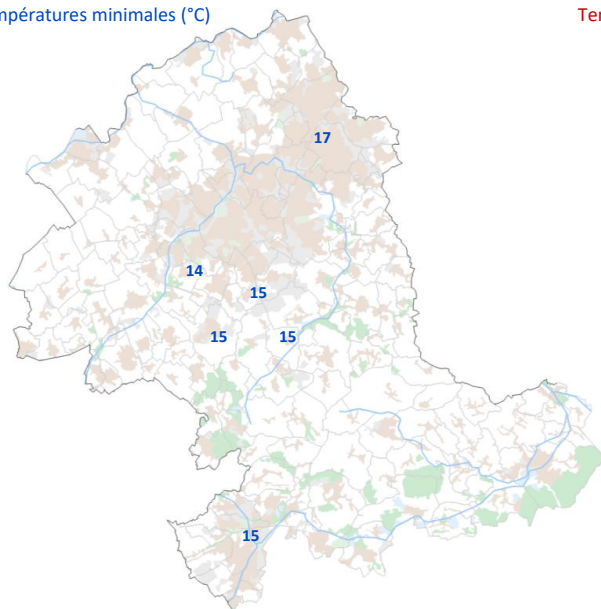


Précipitations en 24h (mm)

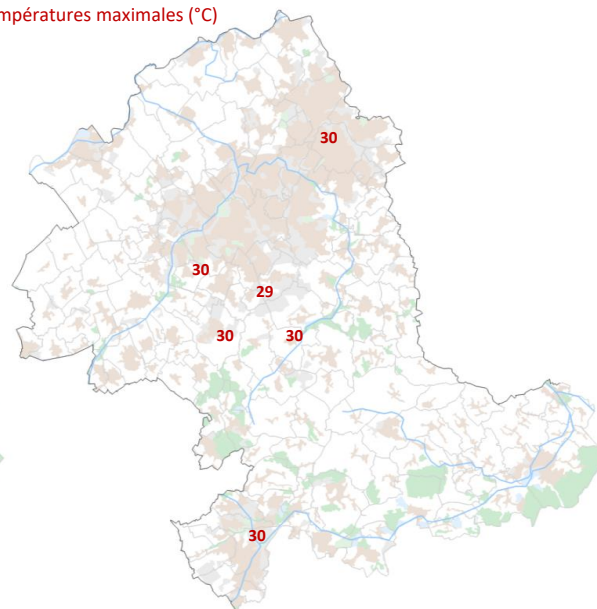


mardi 2 août 2022

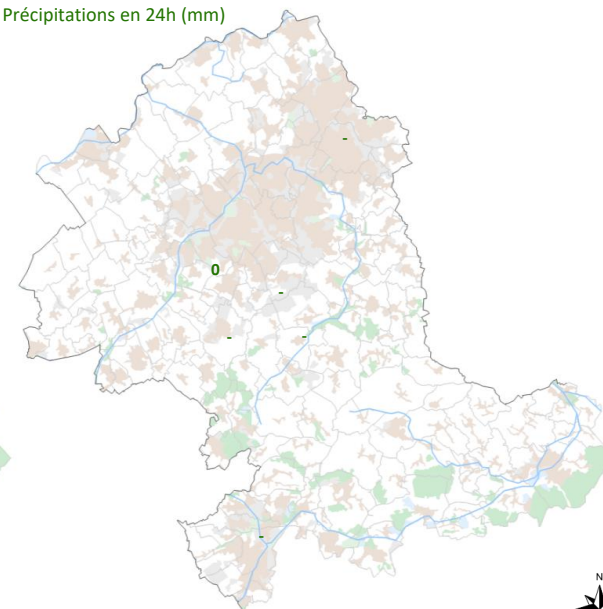
Températures minimales (°C)



Températures maximales (°C)

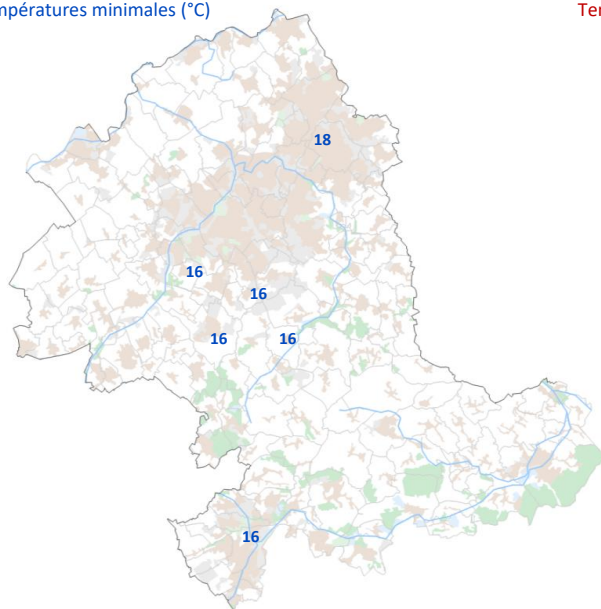


Précipitations en 24h (mm)

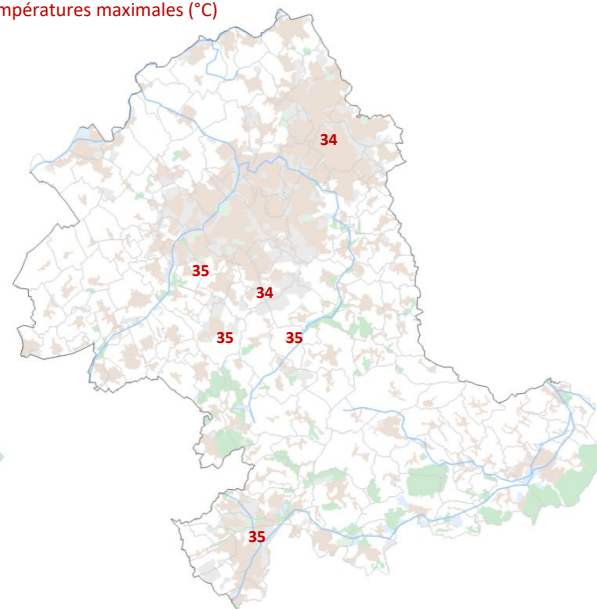


mercredi 3 août 2022

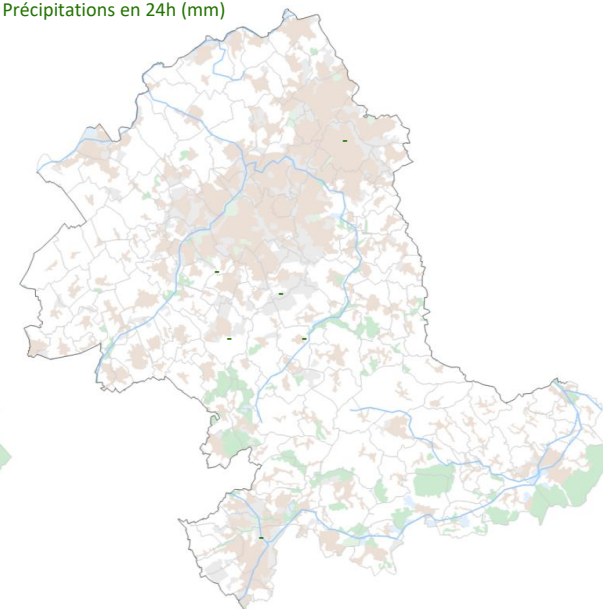
Températures minimales (°C)



Températures maximales (°C)

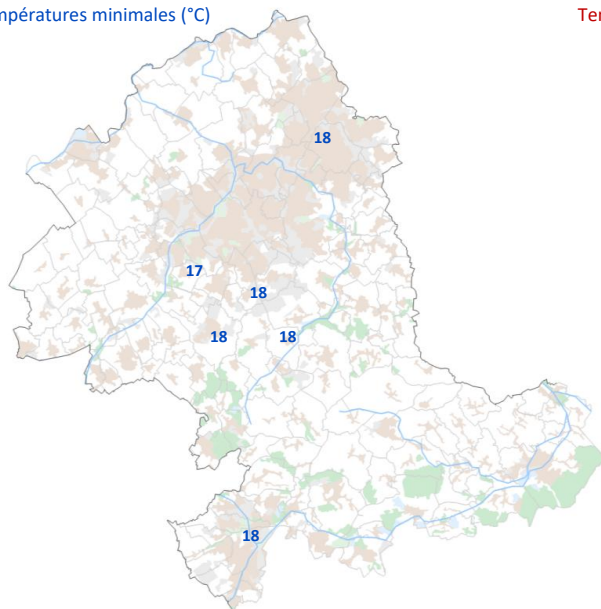


Précipitations en 24h (mm)

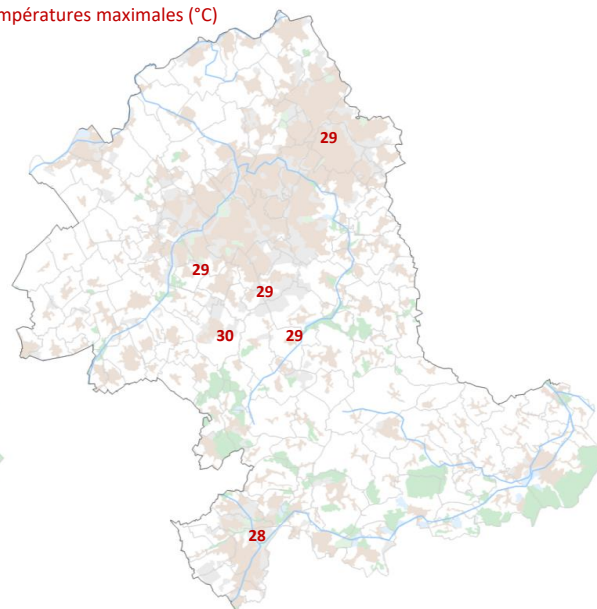


jeudi 4 août 2022

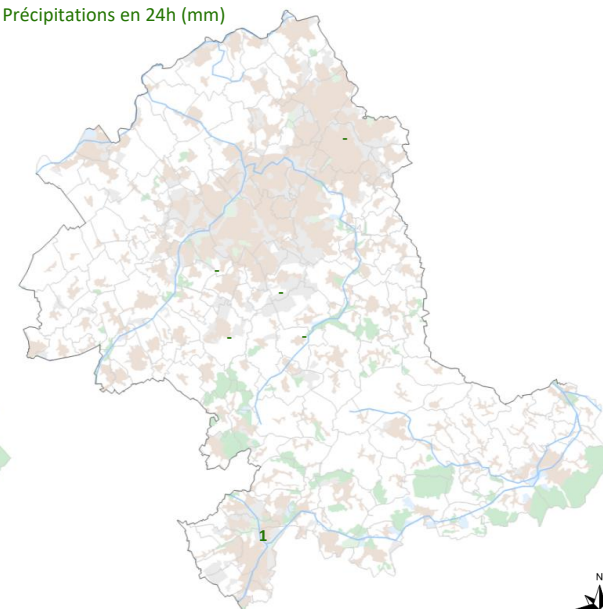
Températures minimales (°C)



Températures maximales (°C)

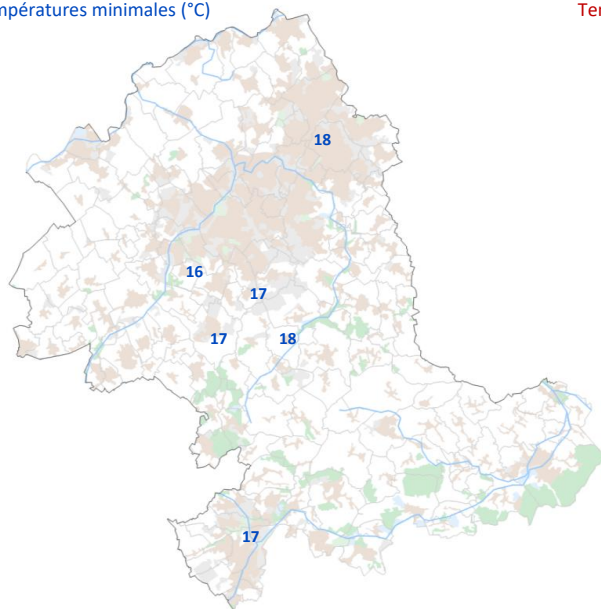


Précipitations en 24h (mm)

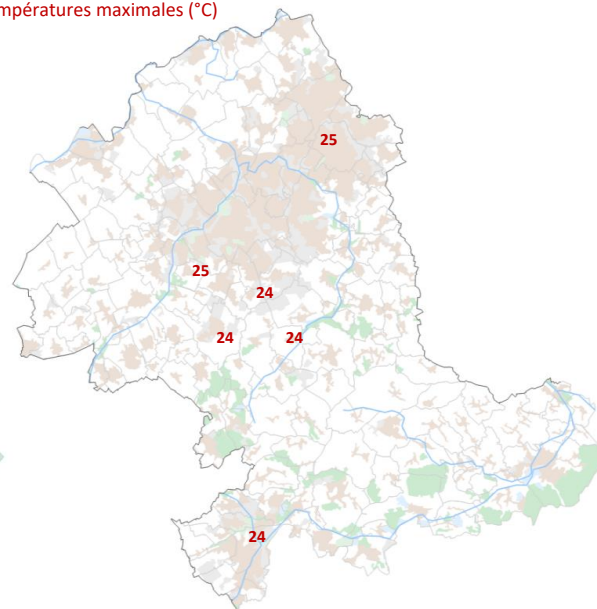


vendredi 5 août 2022

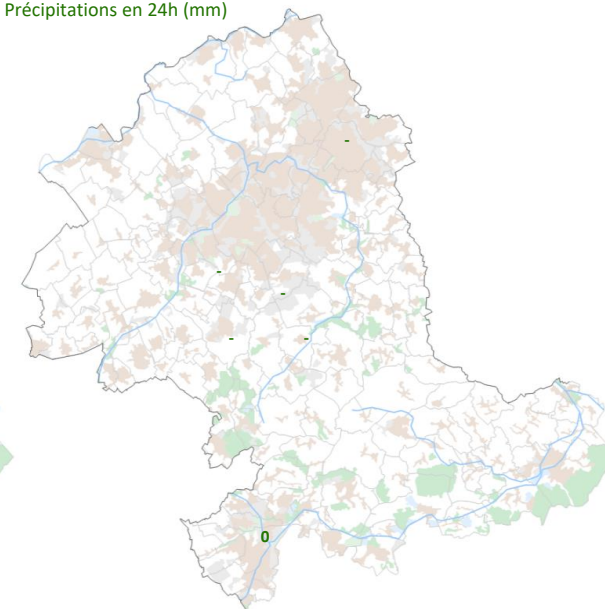
Températures minimales (°C)



Températures maximales (°C)

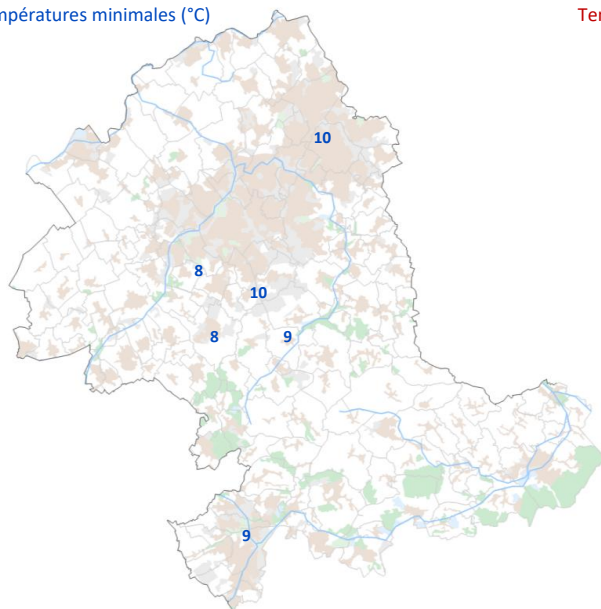


Précipitations en 24h (mm)

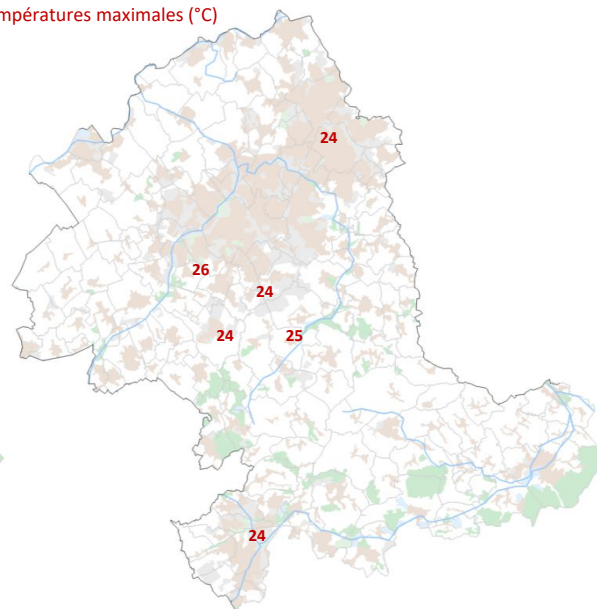


samedi 6 août 2022

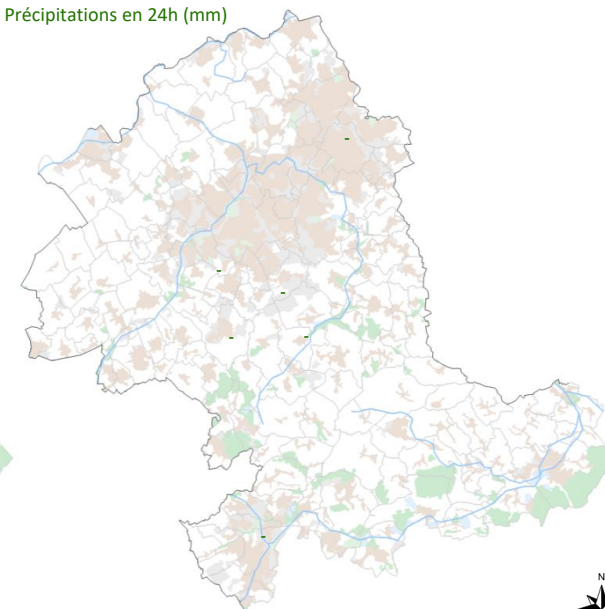
Températures minimales (°C)



Températures maximales (°C)

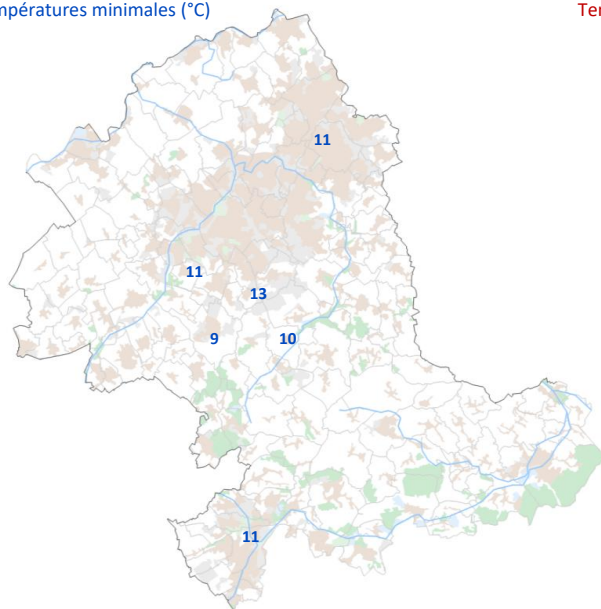


Précipitations en 24h (mm)

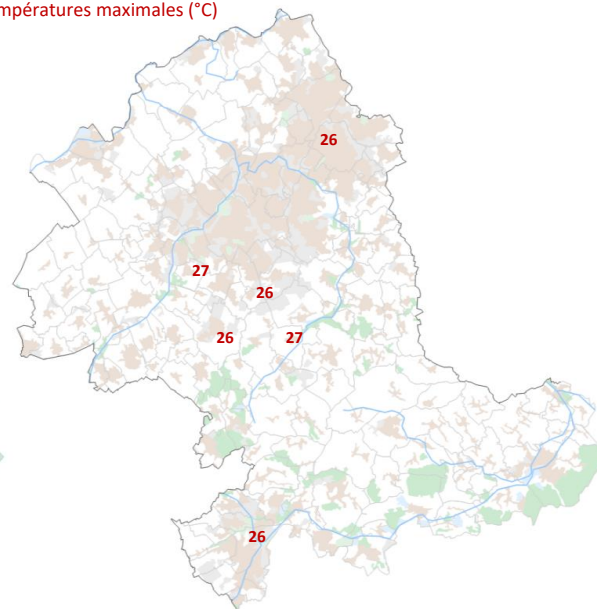


dimanche 7 août 2022

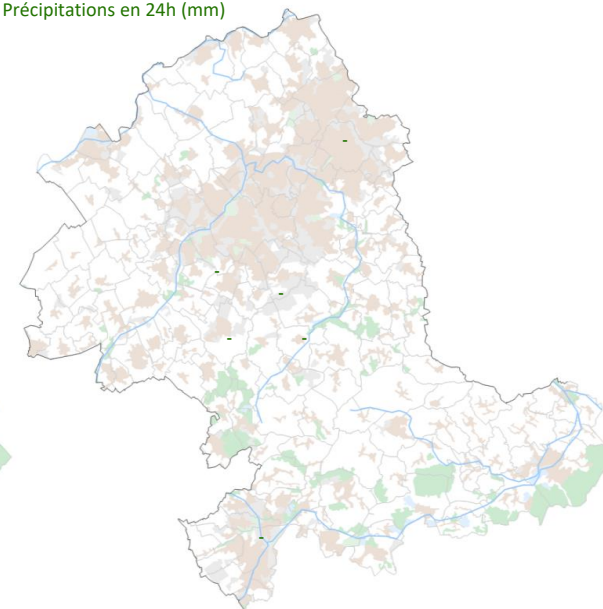
Températures minimales (°C)



Températures maximales (°C)

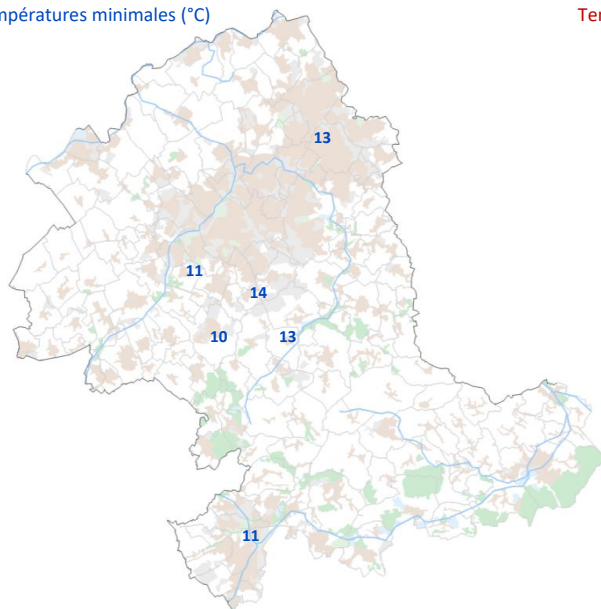


Précipitations en 24h (mm)

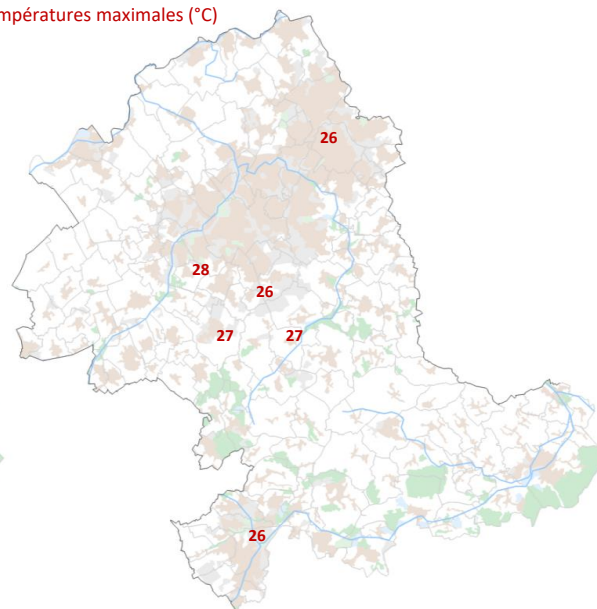


lundi 8 août 2022

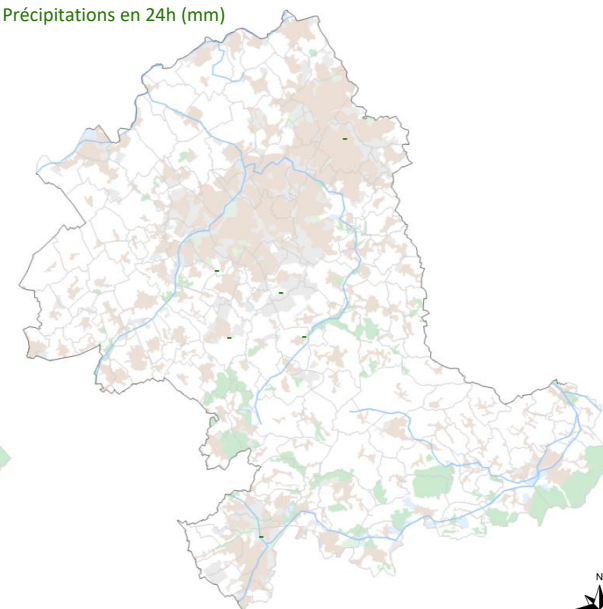
Températures minimales (°C)



Températures maximales (°C)

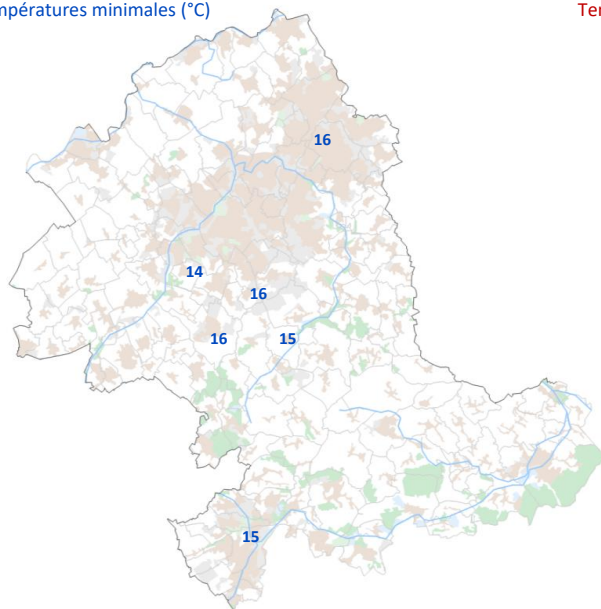


Précipitations en 24h (mm)

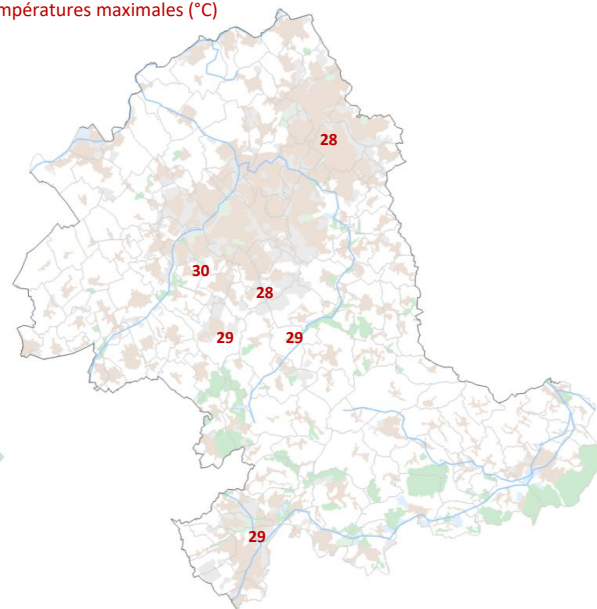


mardi 9 août 2022

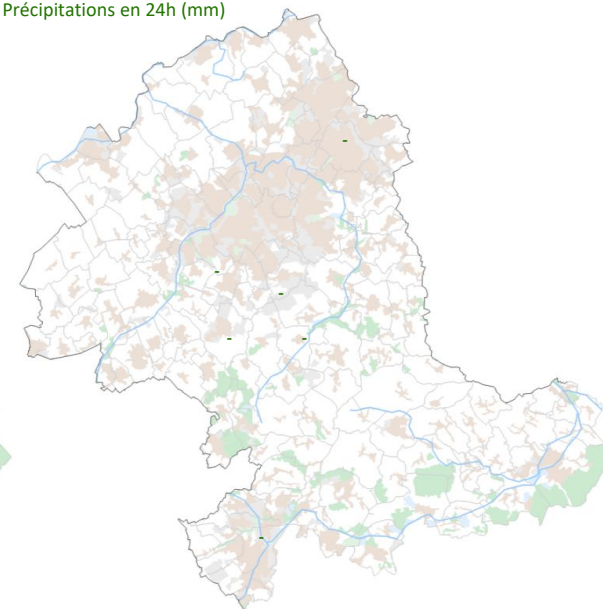
Températures minimales (°C)



Températures maximales (°C)

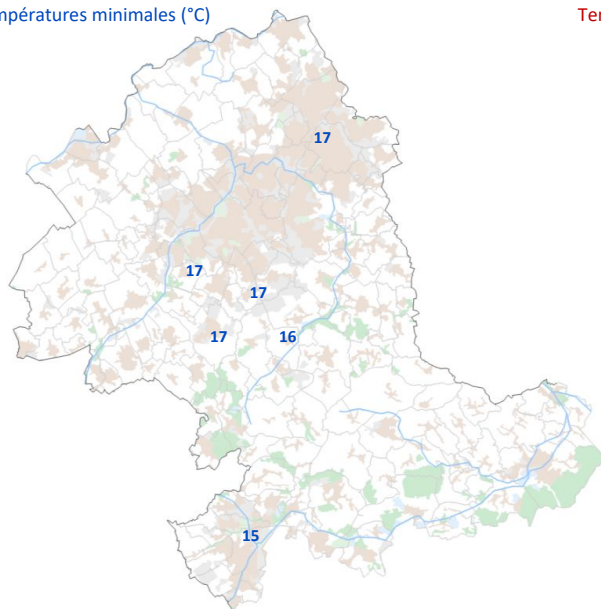


Précipitations en 24h (mm)

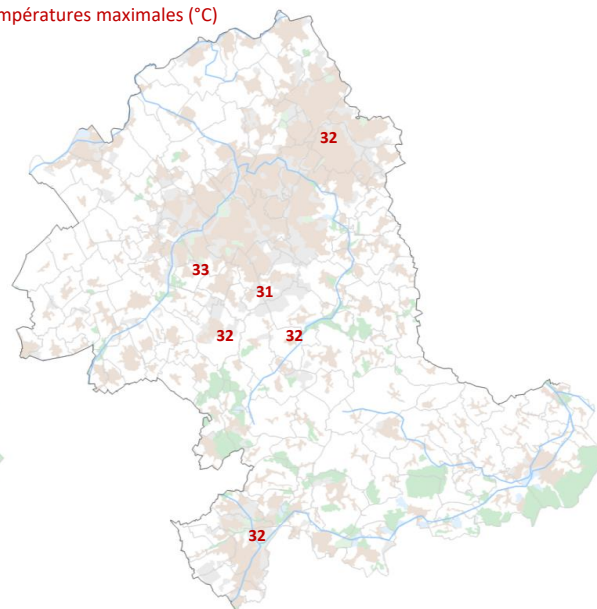


mercredi 10 août 2022

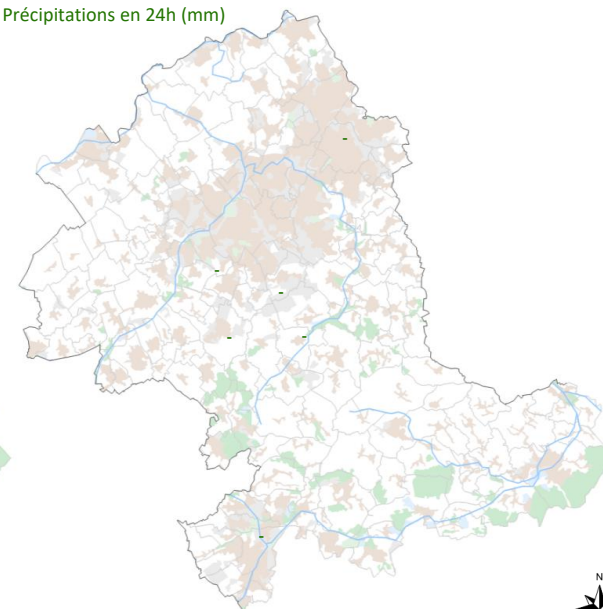
Températures minimales (°C)



Températures maximales (°C)

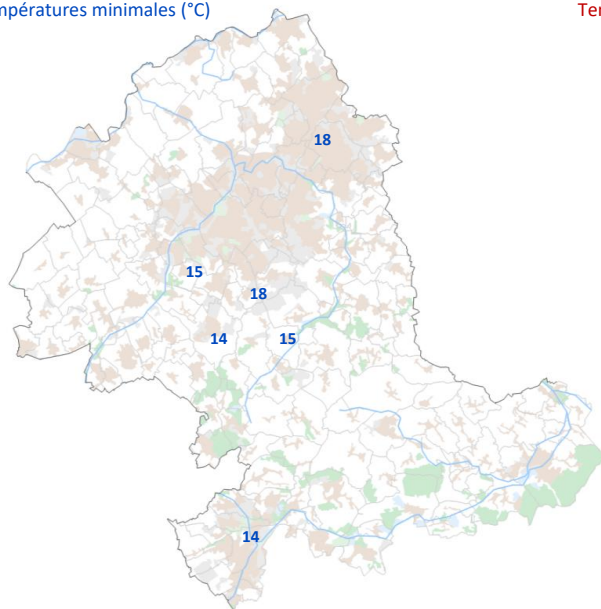


Précipitations en 24h (mm)

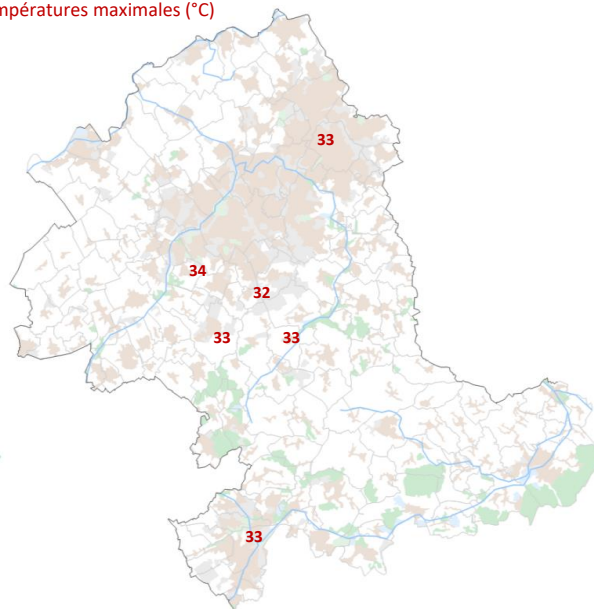


jeudi 11 août 2022

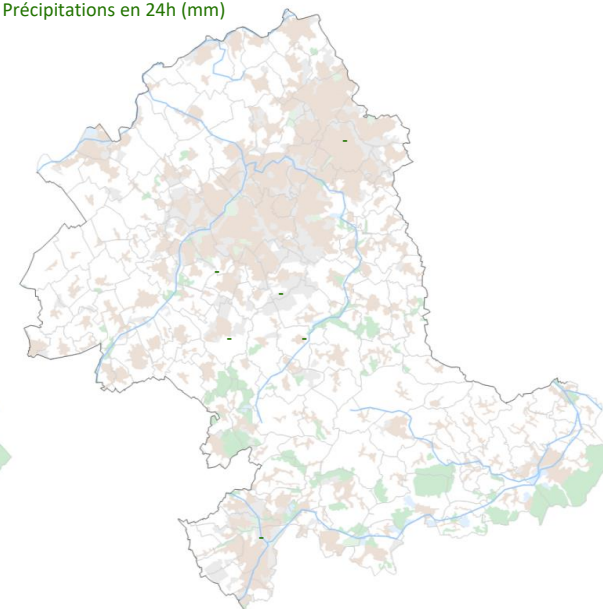
Températures minimales (°C)



Températures maximales (°C)

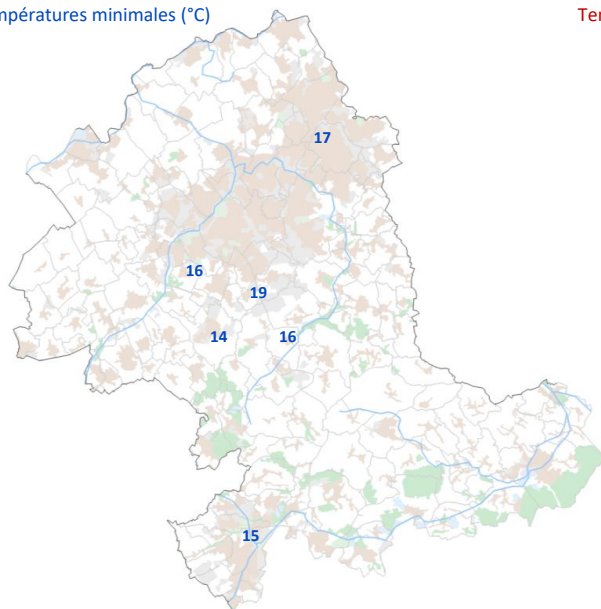


Précipitations en 24h (mm)

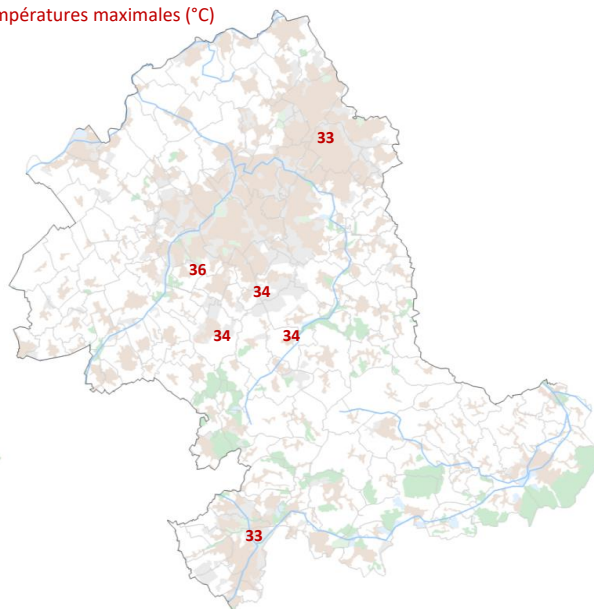


vendredi 12 août 2022

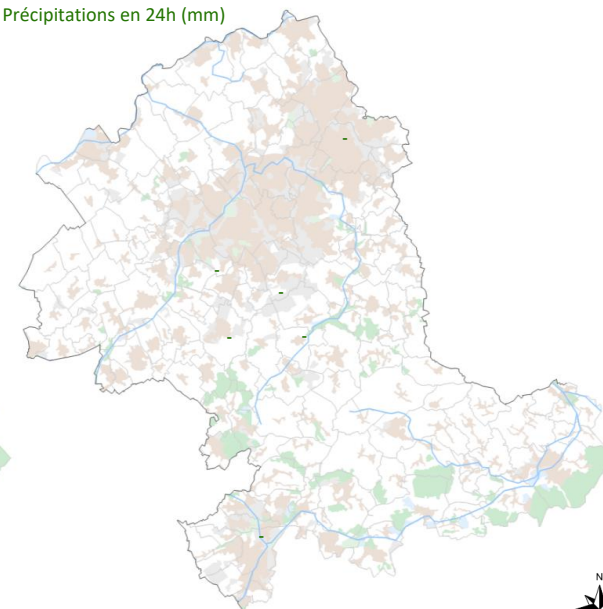
Températures minimales (°C)



Températures maximales (°C)

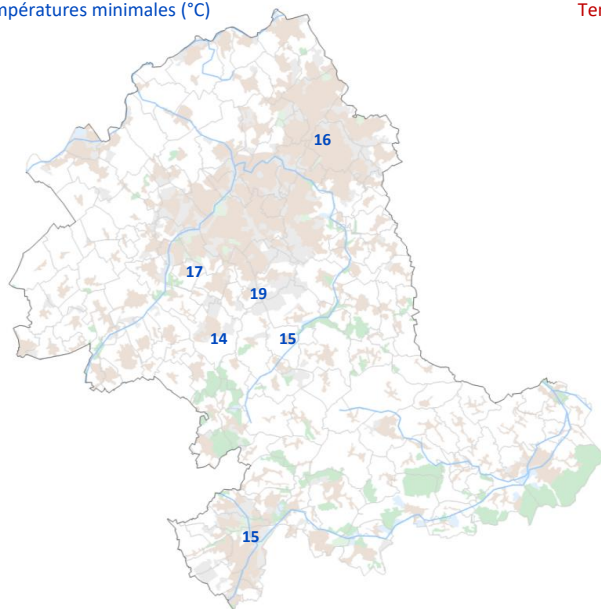


Précipitations en 24h (mm)

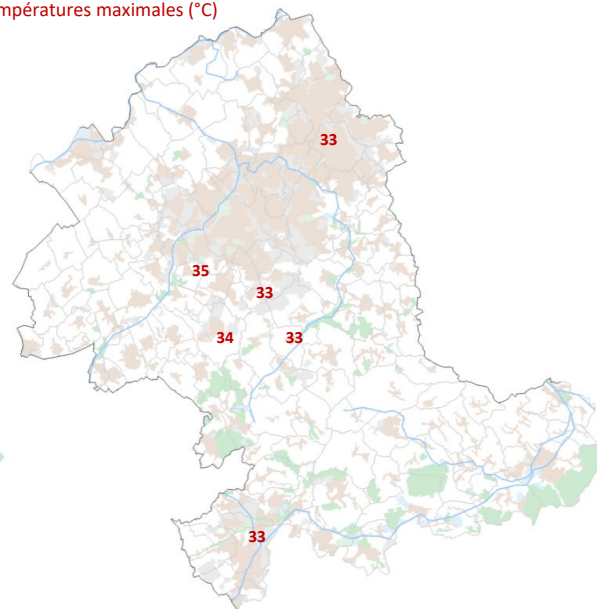


samedi 13 août 2022

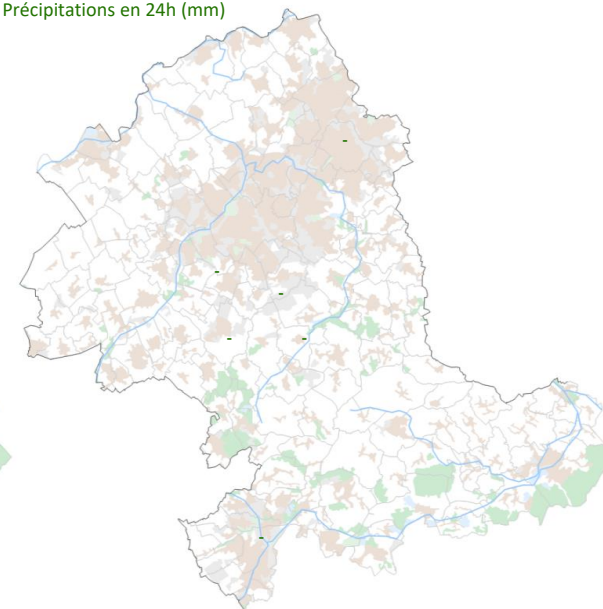
Températures minimales (°C)



Températures maximales (°C)

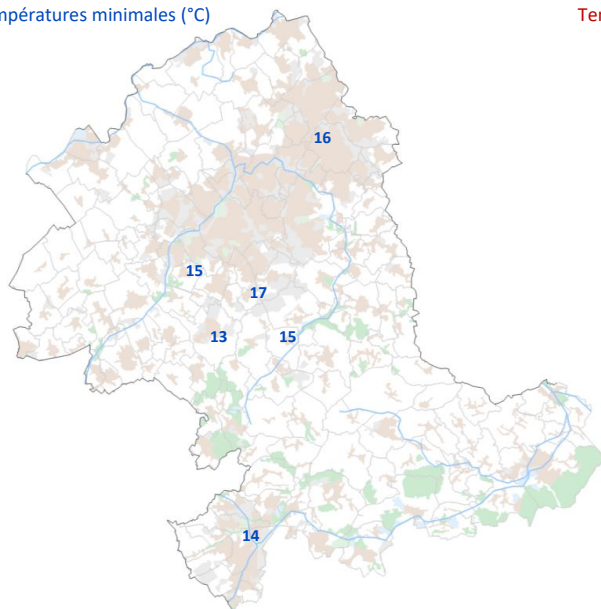


Précipitations en 24h (mm)

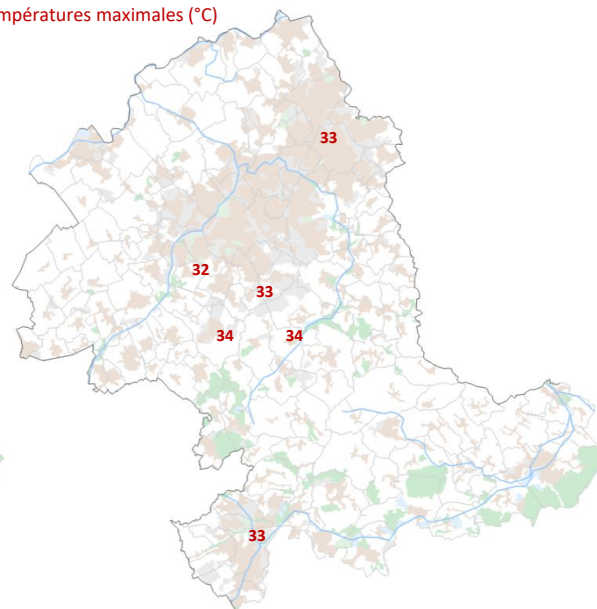


dimanche 14 août 2022

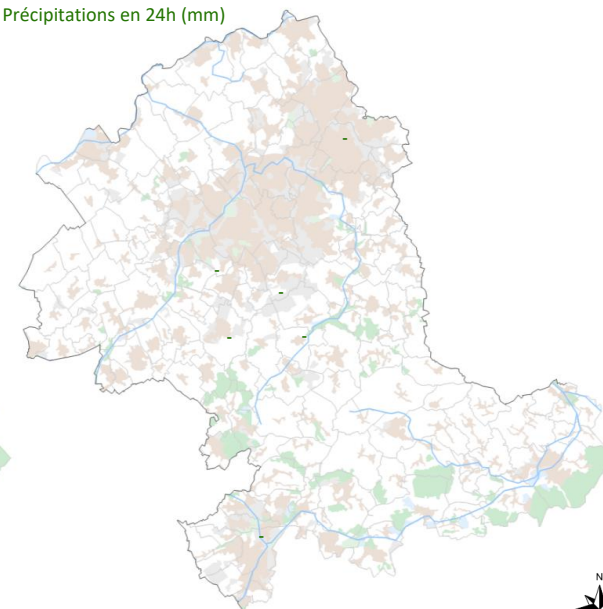
Températures minimales (°C)



Températures maximales (°C)

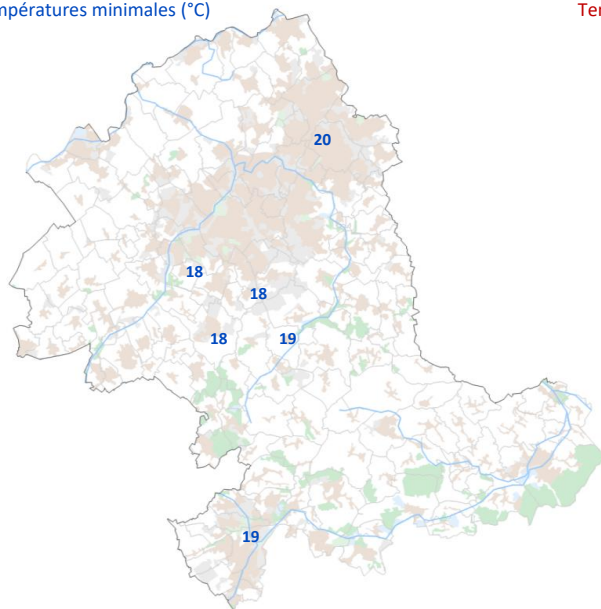


Précipitations en 24h (mm)

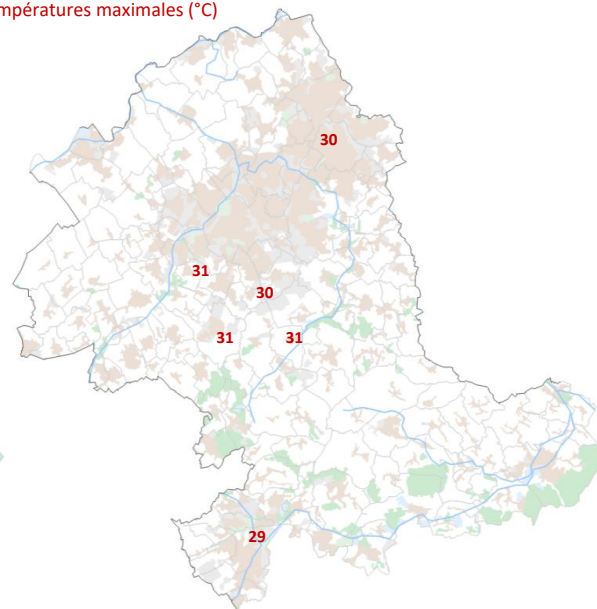


lundi 15 août 2022

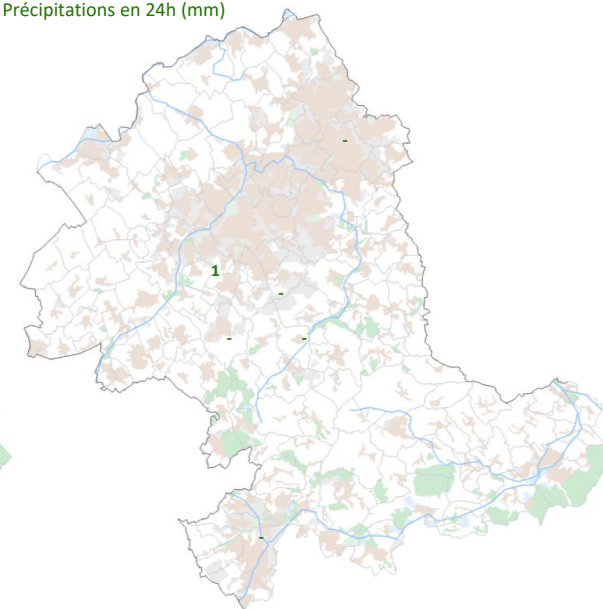
Températures minimales (°C)



Températures maximales (°C)

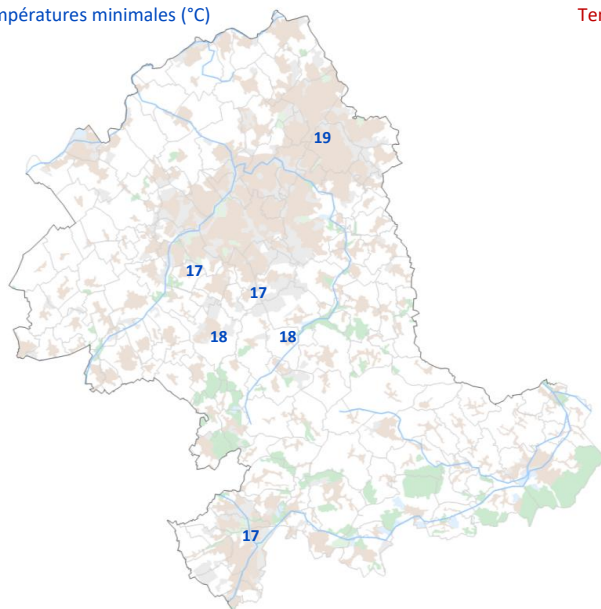


Précipitations en 24h (mm)

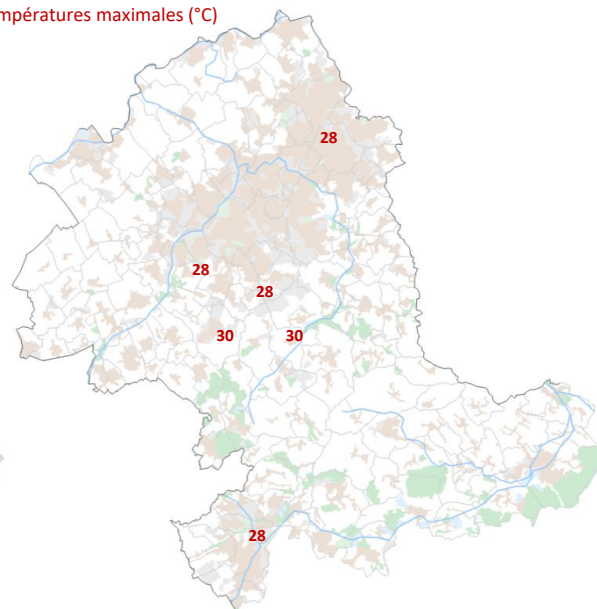


mardi 16 août 2022

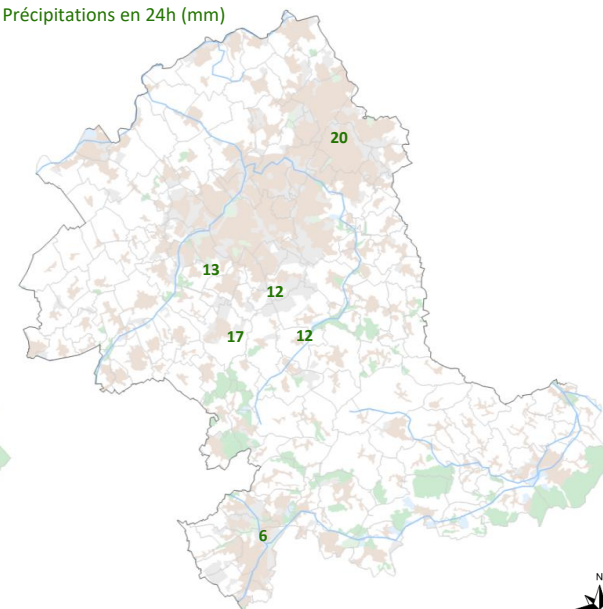
Températures minimales (°C)



Températures maximales (°C)

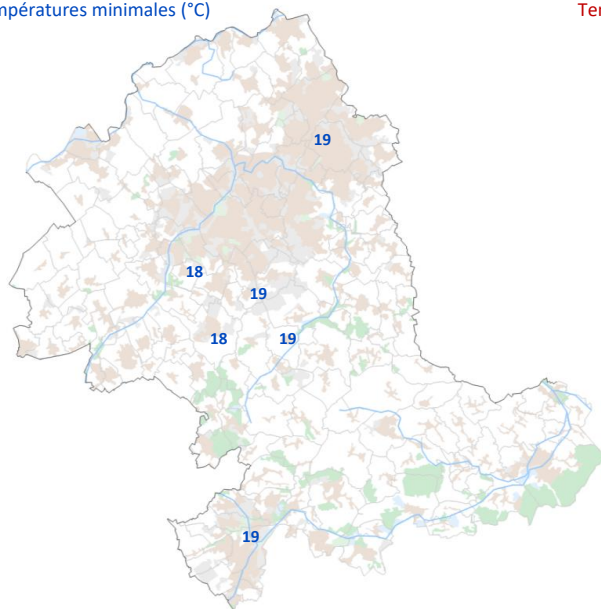


Précipitations en 24h (mm)

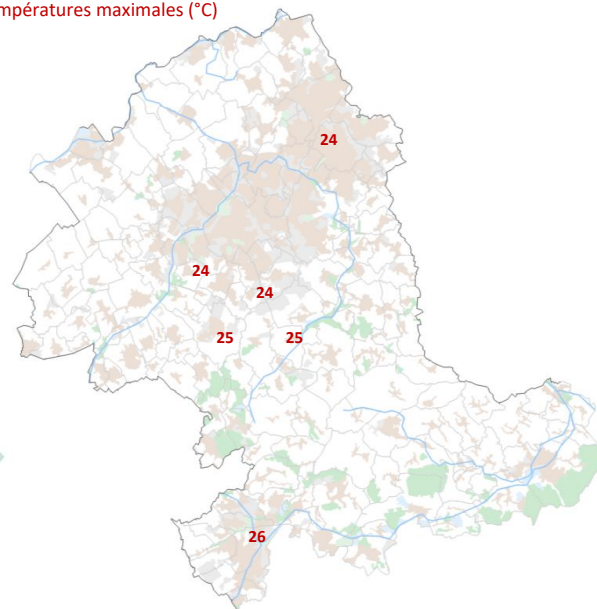


mercredi 17 août 2022

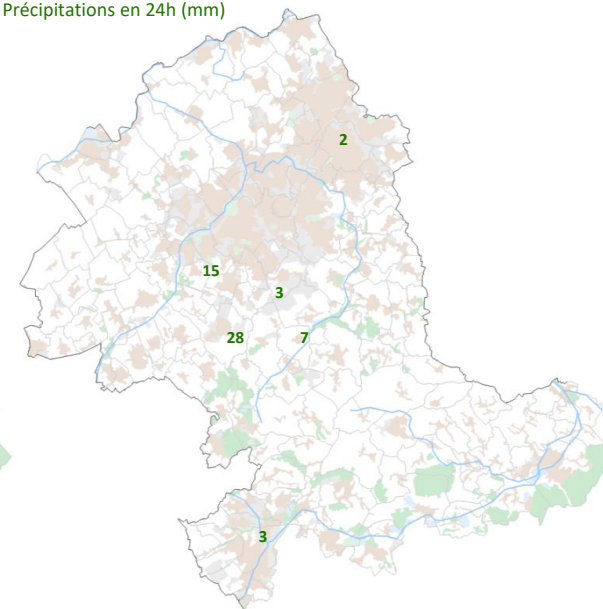
Températures minimales (°C)



Températures maximales (°C)

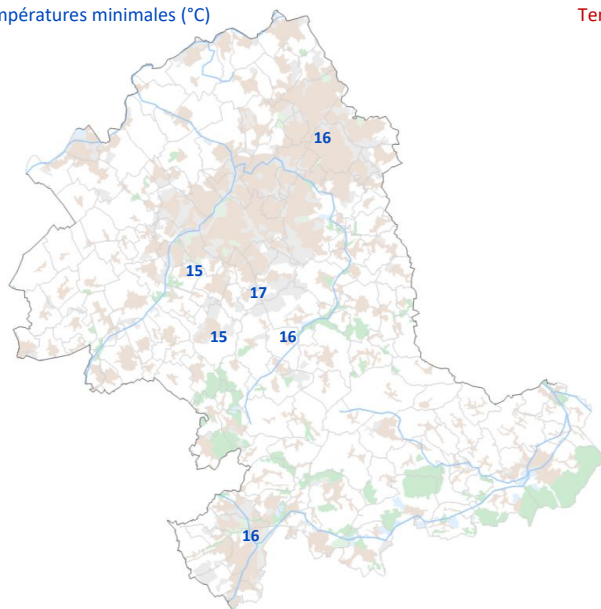


Précipitations en 24h (mm)

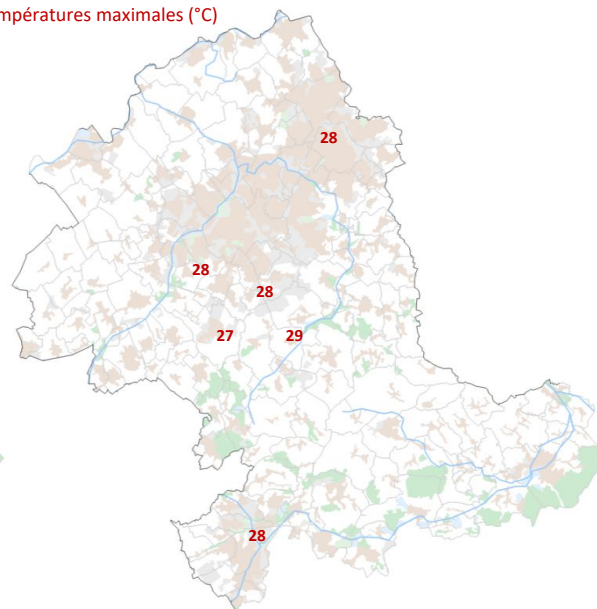


jeudi 18 août 2022

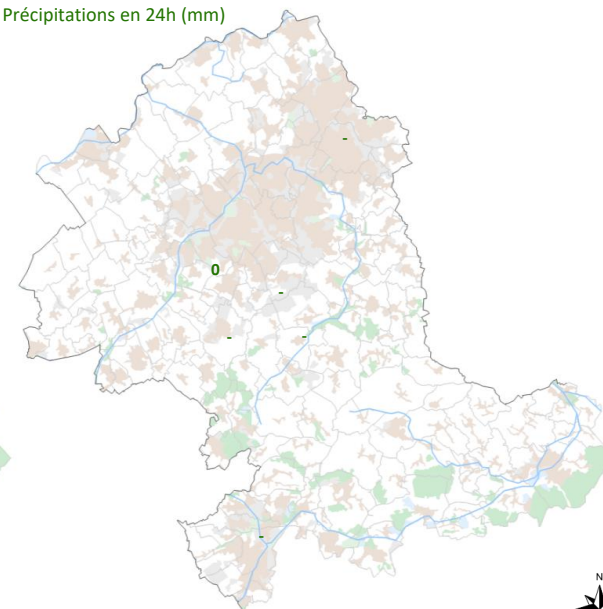
Températures minimales (°C)



Températures maximales (°C)

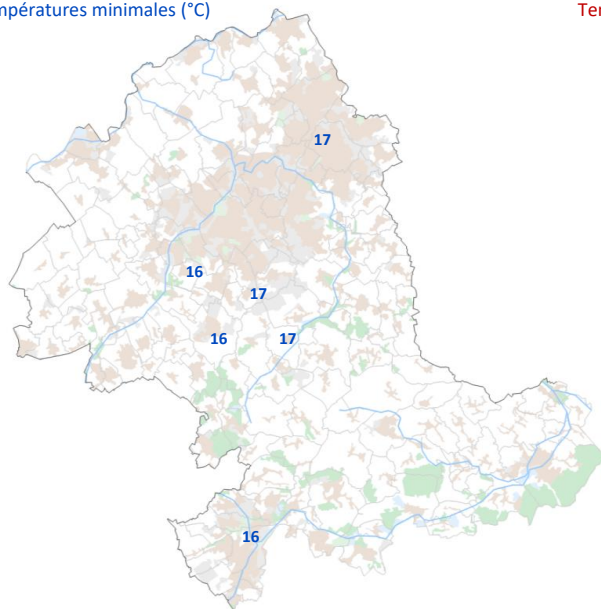


Précipitations en 24h (mm)

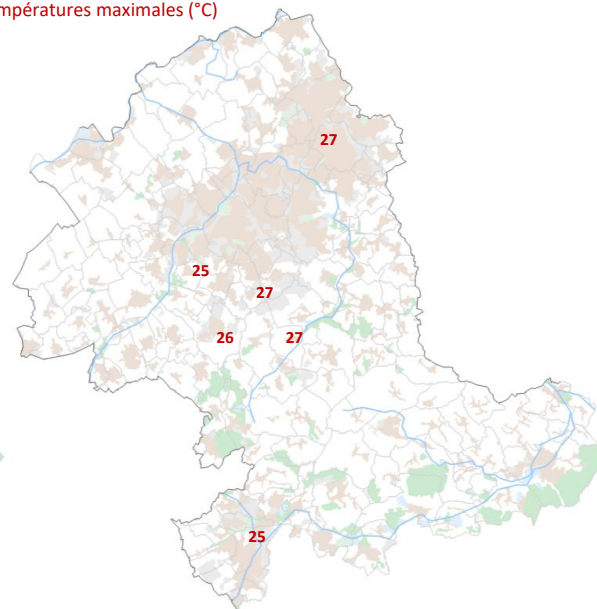


vendredi 19 août 2022

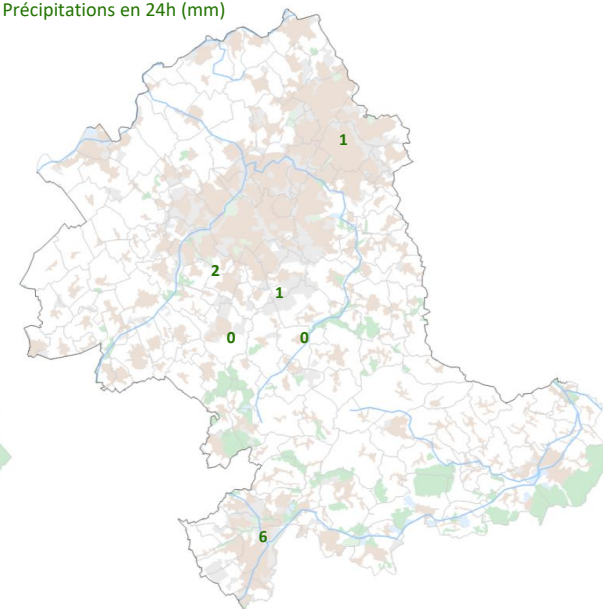
Températures minimales (°C)



Températures maximales (°C)

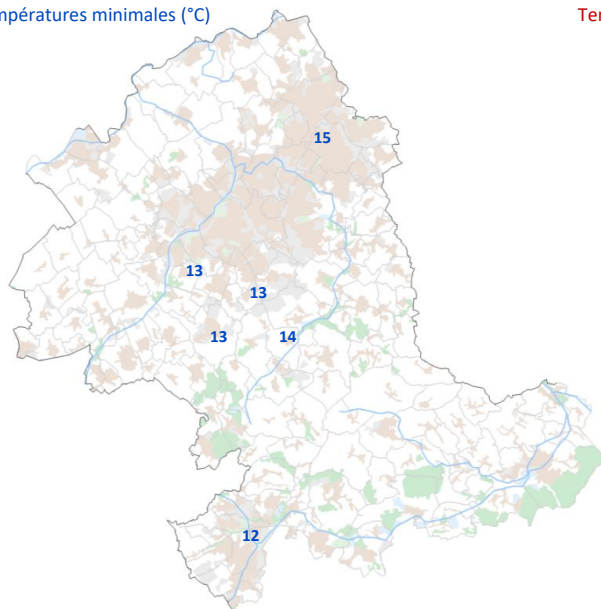


Précipitations en 24h (mm)

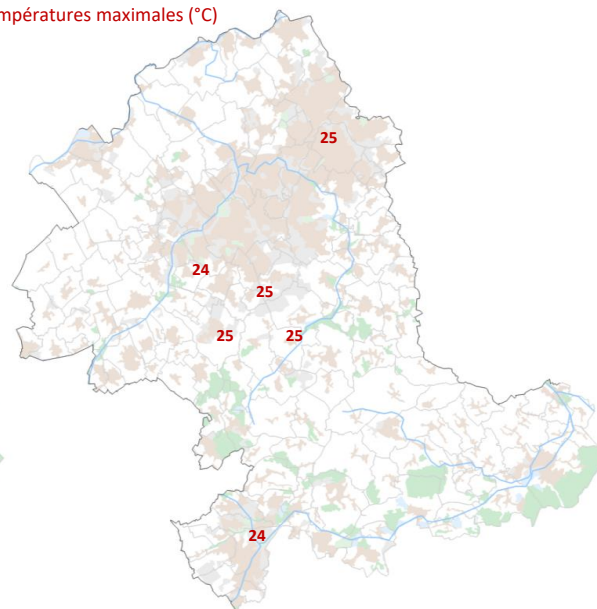


samedi 20 août 2022

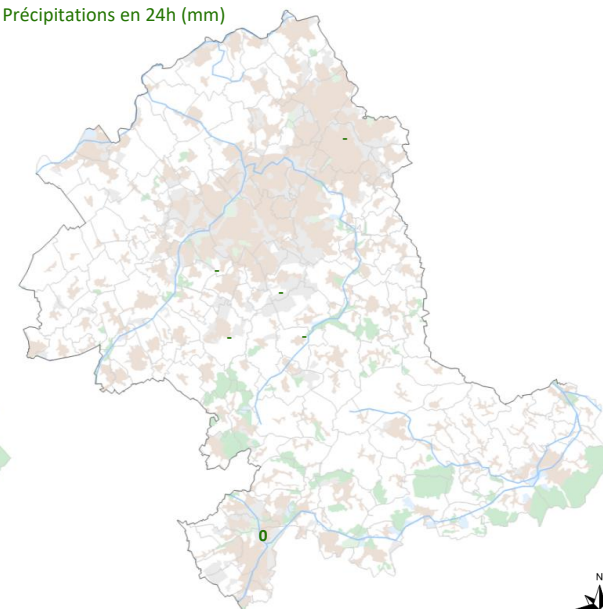
Températures minimales (°C)



Températures maximales (°C)

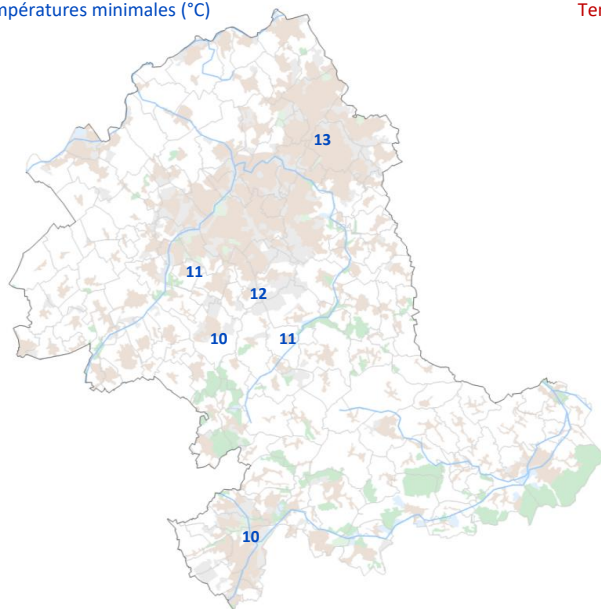


Précipitations en 24h (mm)

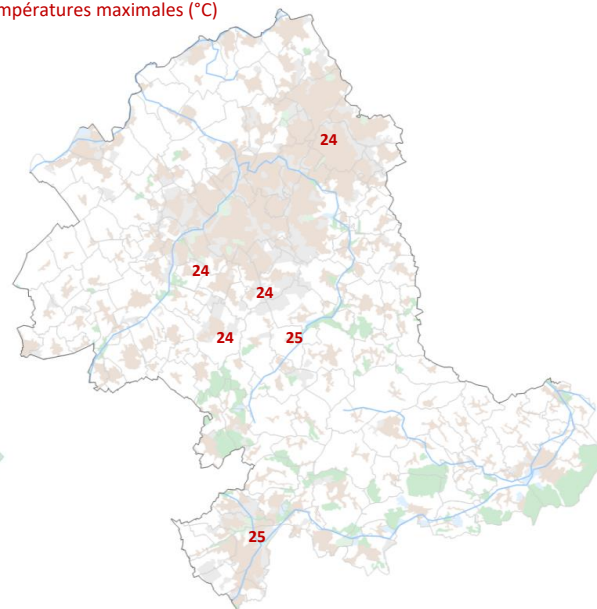


dimanche 21 août 2022

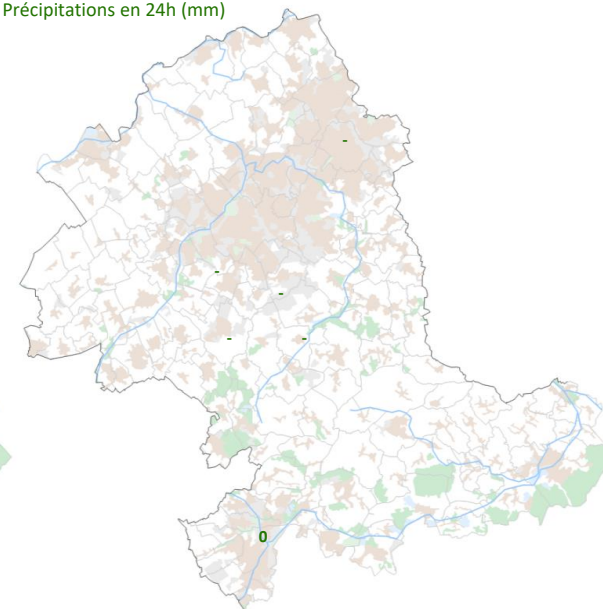
Températures minimales (°C)



Températures maximales (°C)

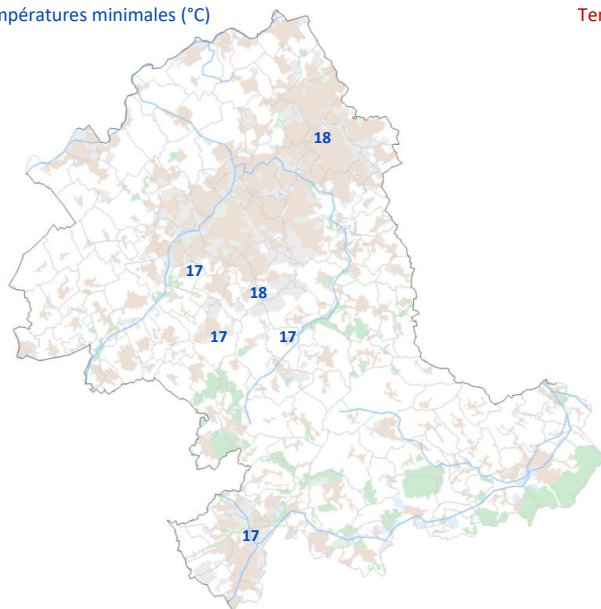


Précipitations en 24h (mm)

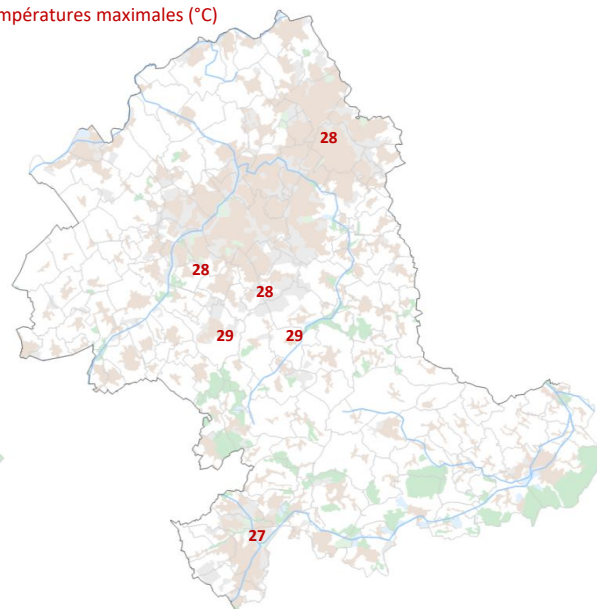


lundi 22 août 2022

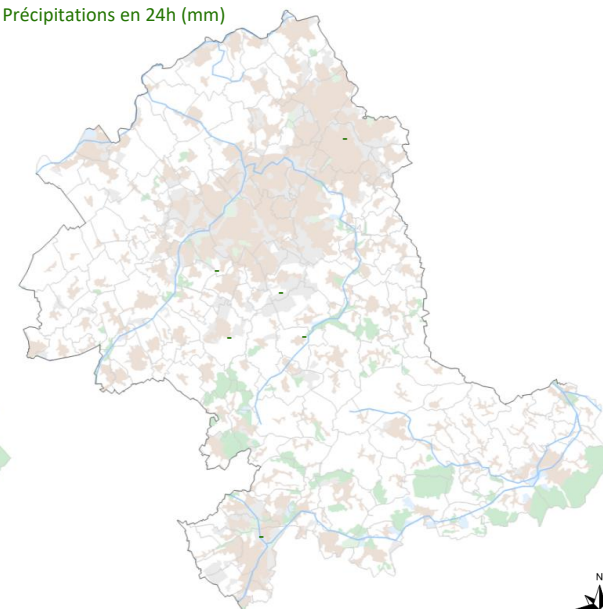
Températures minimales (°C)



Températures maximales (°C)

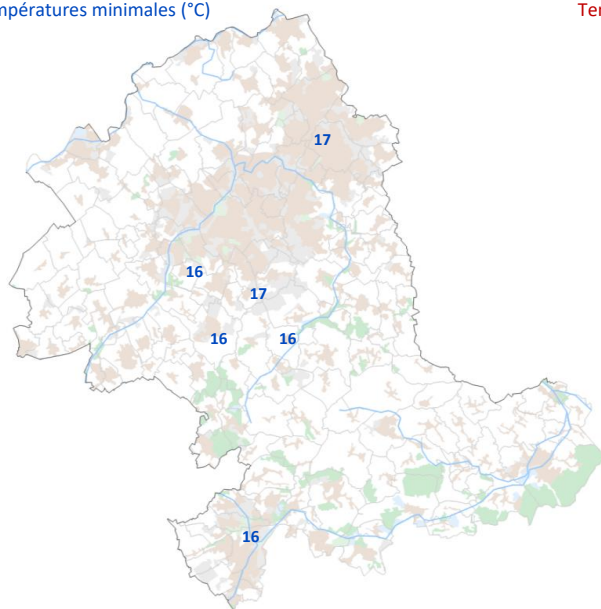


Précipitations en 24h (mm)

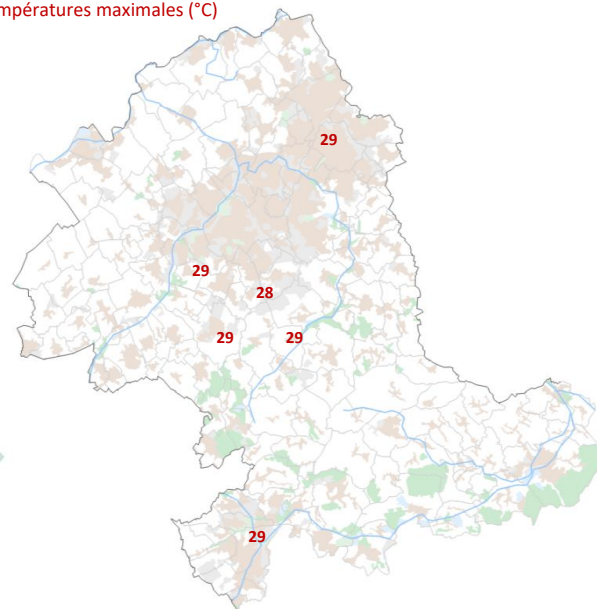


mardi 23 août 2022

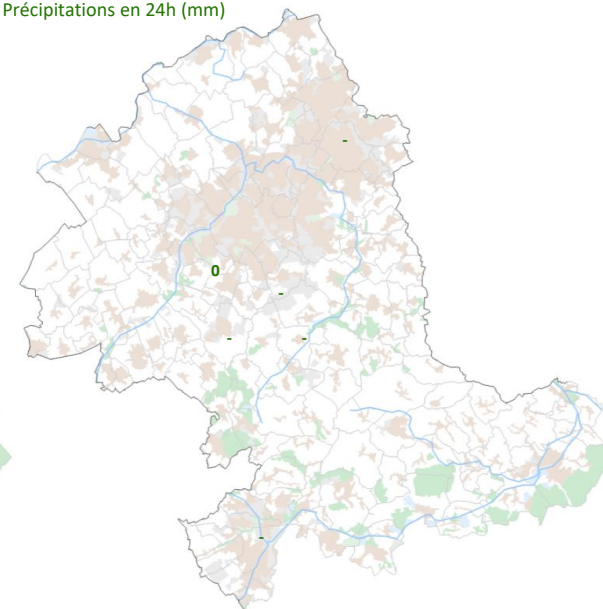
Températures minimales (°C)



Températures maximales (°C)

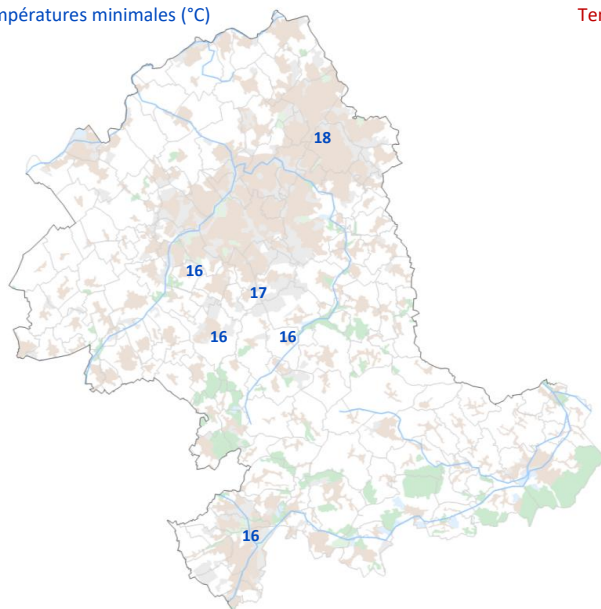


Précipitations en 24h (mm)

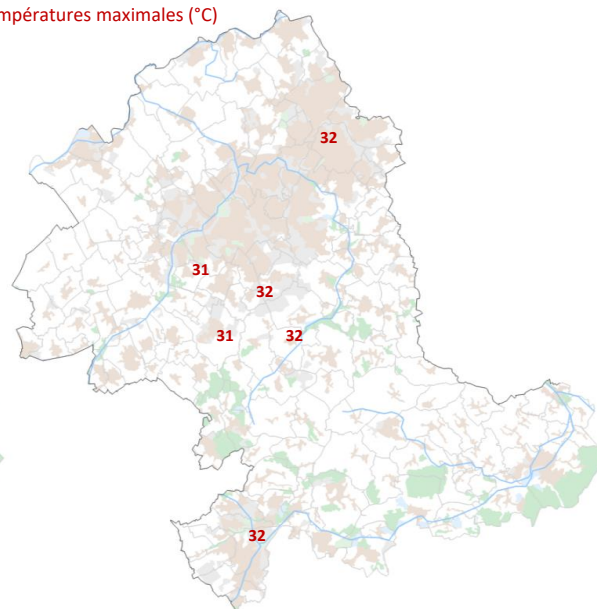


mercredi 24 août 2022

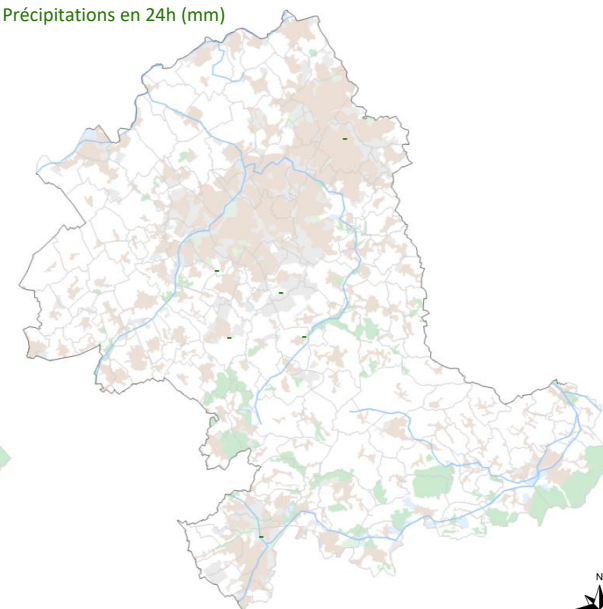
Températures minimales (°C)



Températures maximales (°C)

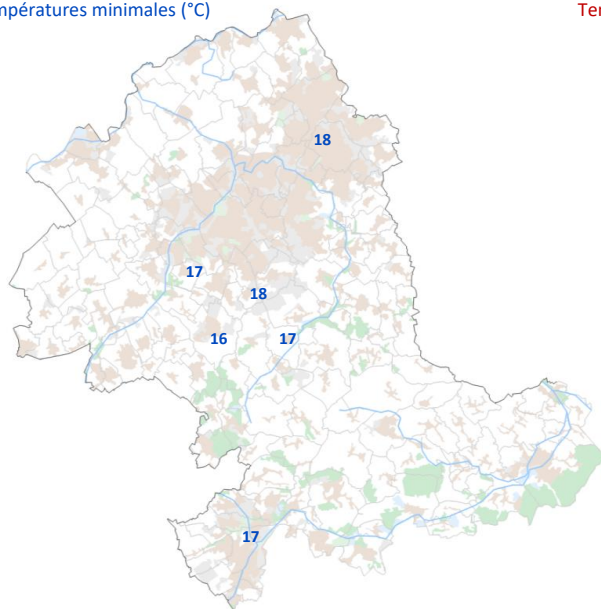


Précipitations en 24h (mm)

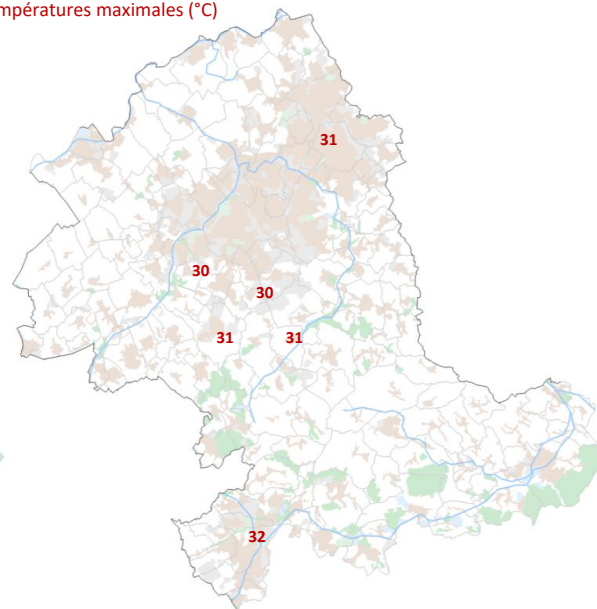


jeudi 25 août 2022

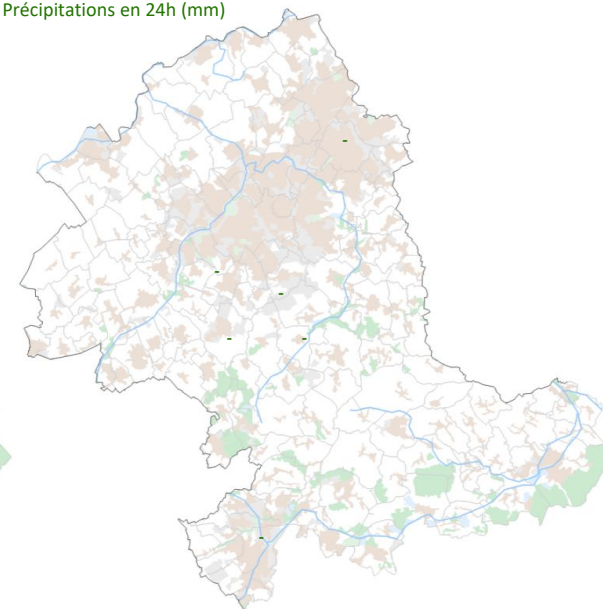
Températures minimales (°C)



Températures maximales (°C)

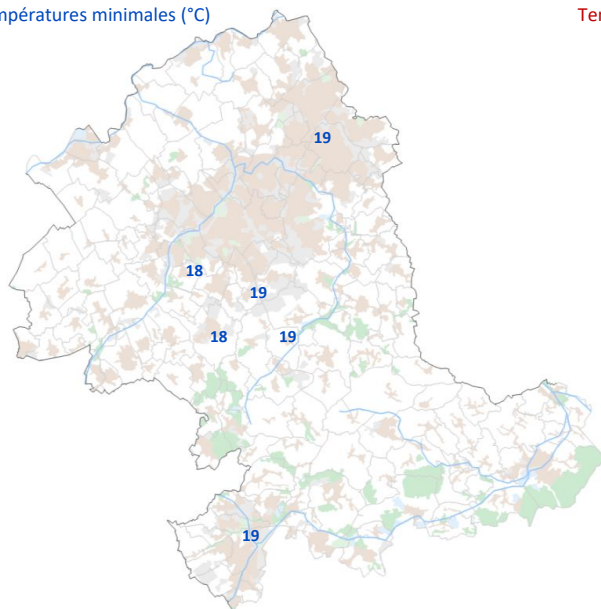


Précipitations en 24h (mm)

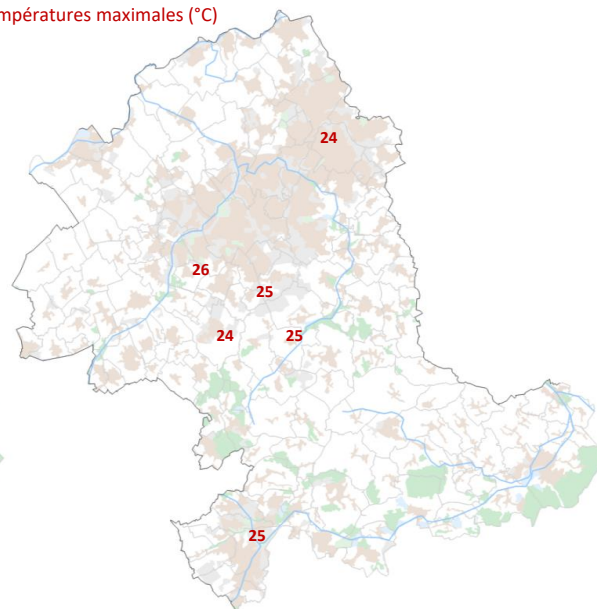


vendredi 26 août 2022

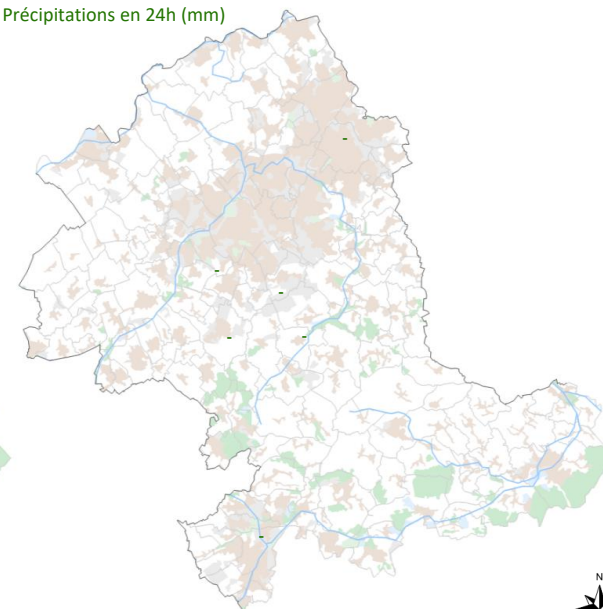
Températures minimales (°C)



Températures maximales (°C)

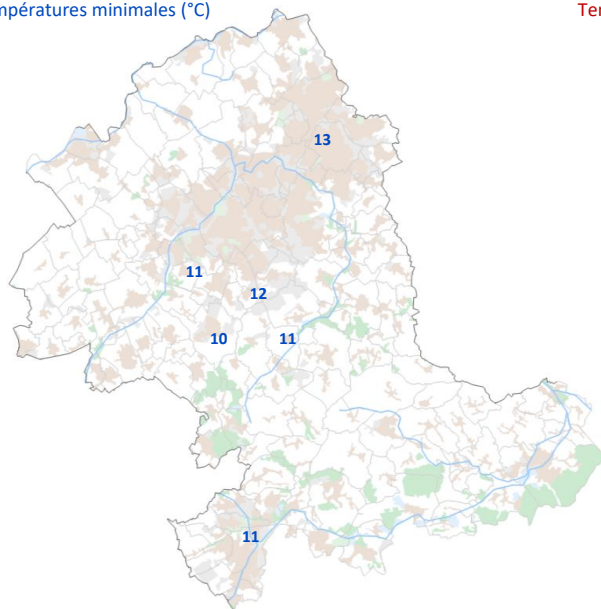


Précipitations en 24h (mm)

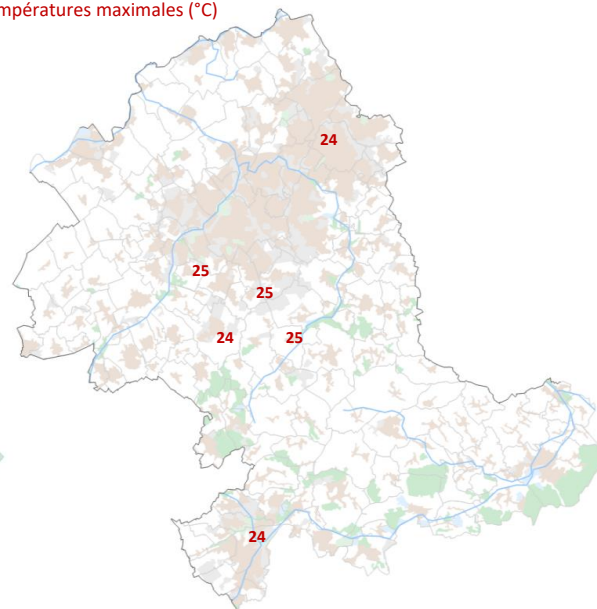


samedi 27 août 2022

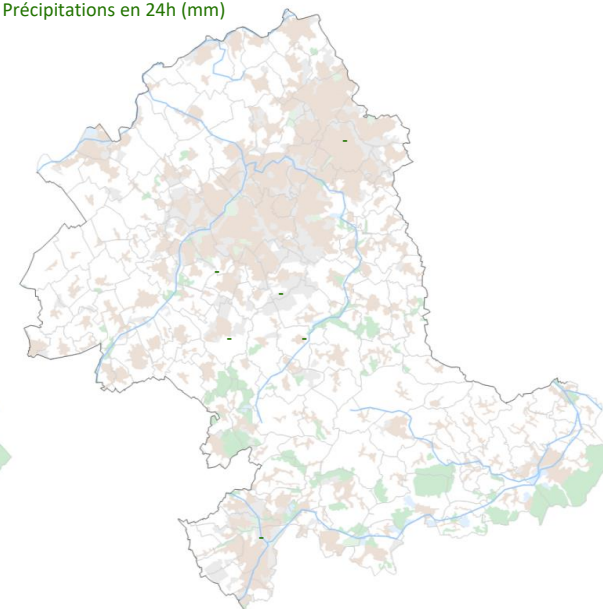
Températures minimales (°C)



Températures maximales (°C)

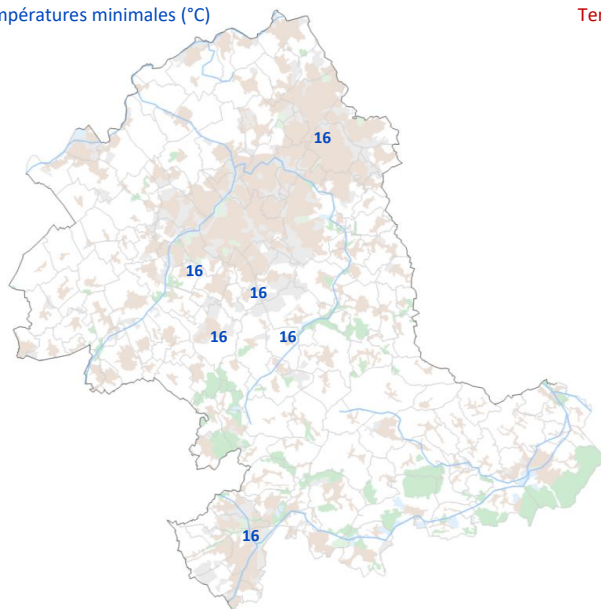


Précipitations en 24h (mm)

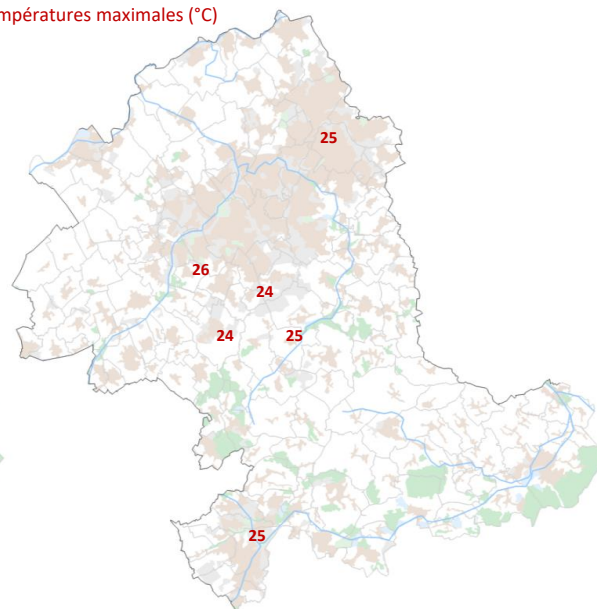


dimanche 28 août 2022

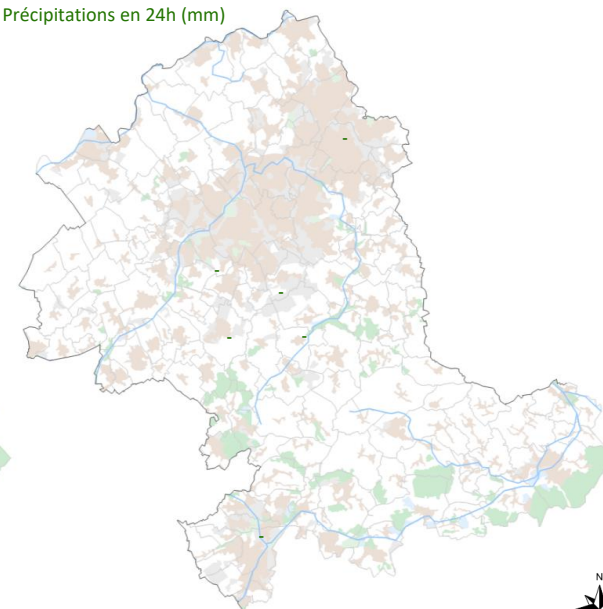
Températures minimales (°C)



Températures maximales (°C)

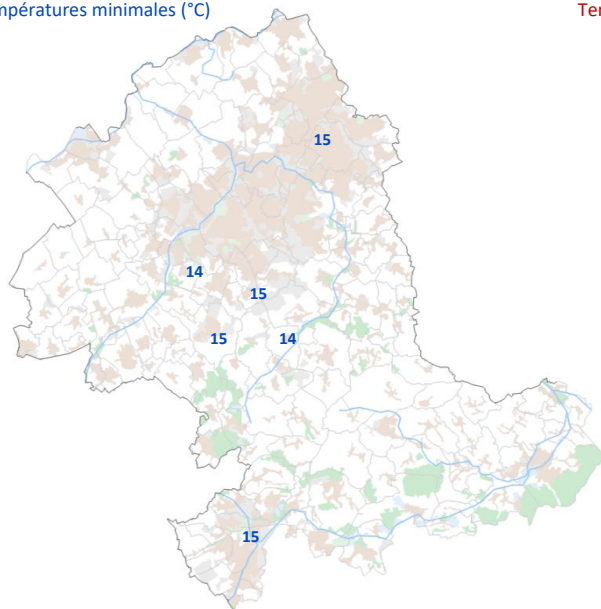


Précipitations en 24h (mm)

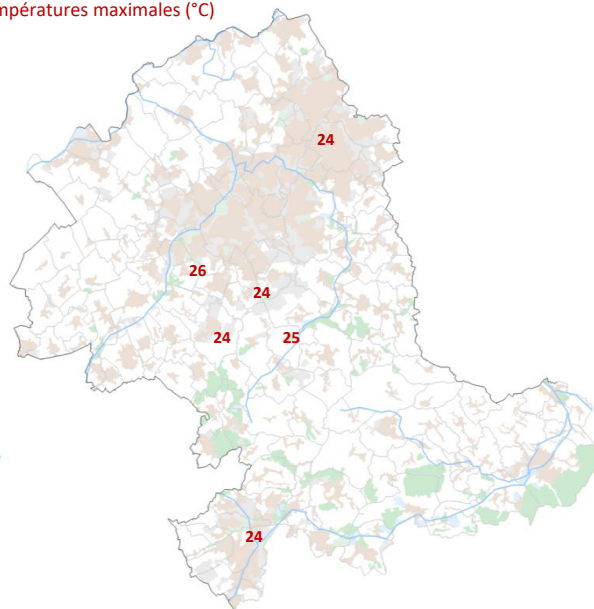


lundi 29 août 2022

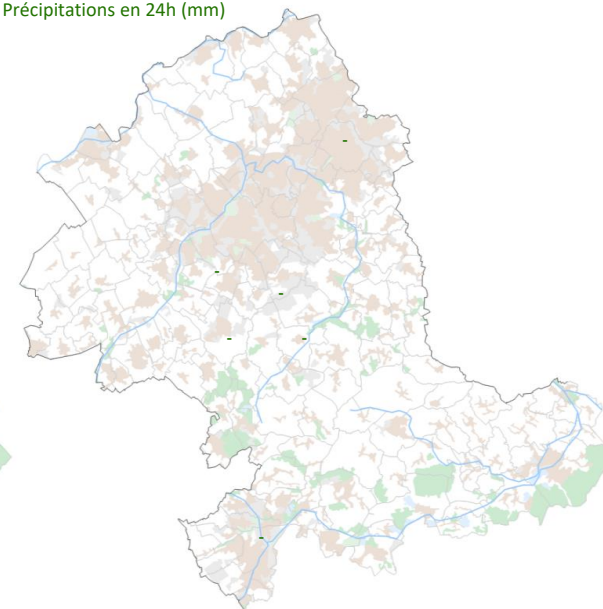
Températures minimales (°C)



Températures maximales (°C)

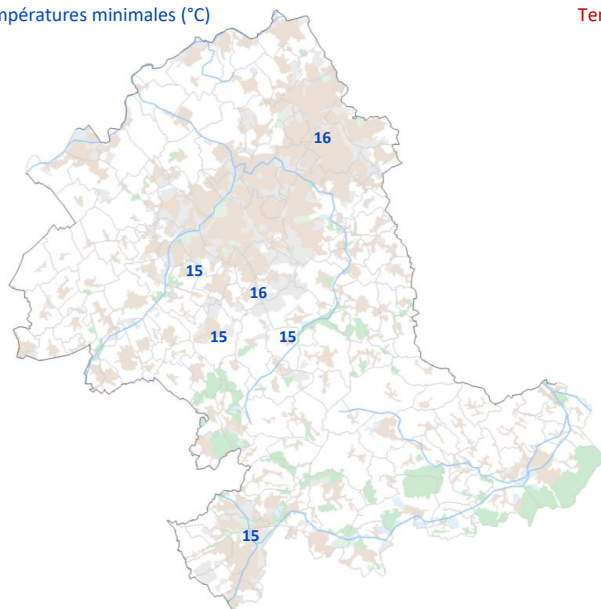


Précipitations en 24h (mm)

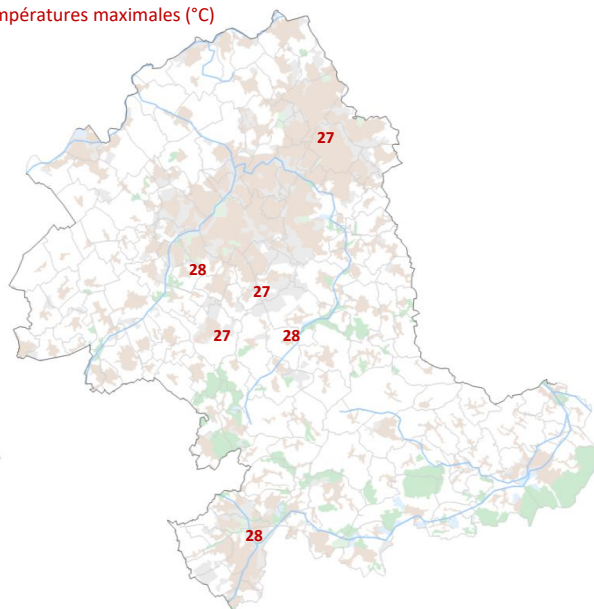


mardi 30 août 2022

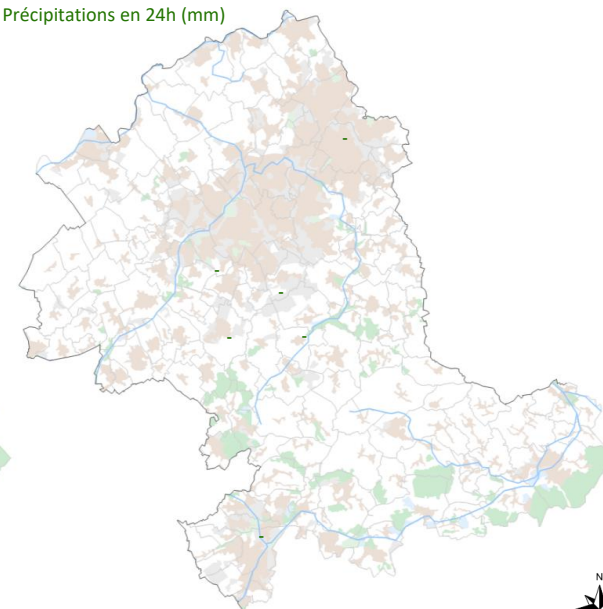
Températures minimales (°C)



Températures maximales (°C)

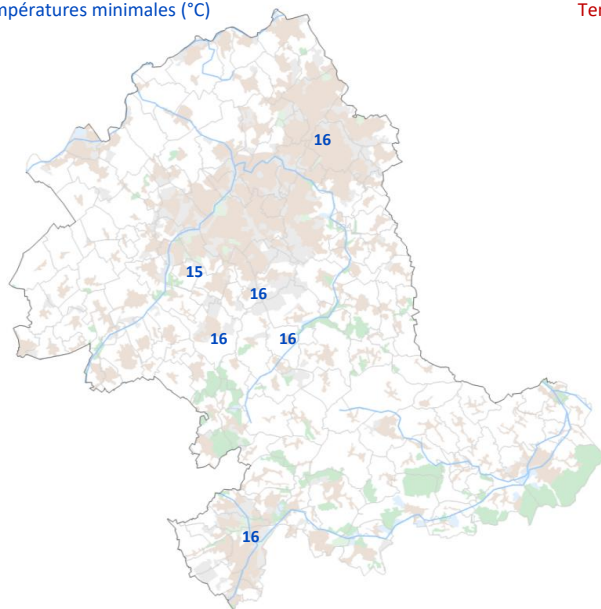


Précipitations en 24h (mm)

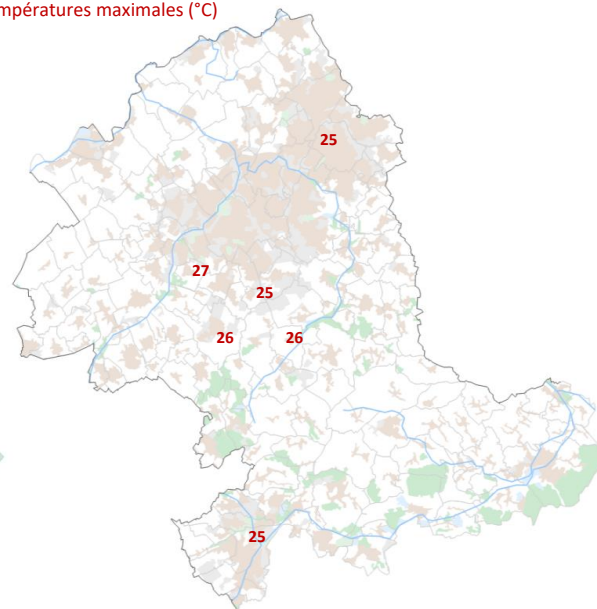


mercredi 31 août 2022

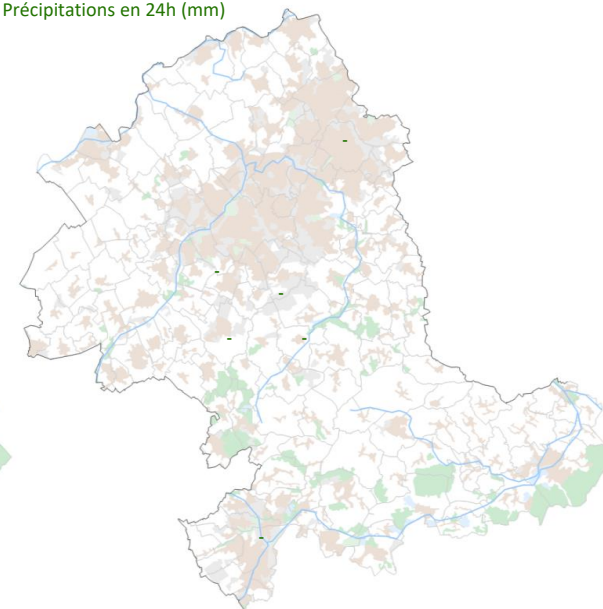
Températures minimales (°C)



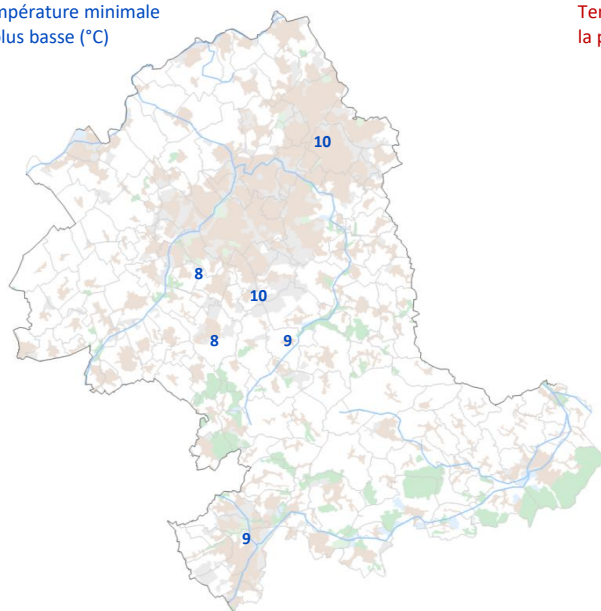
Températures maximales (°C)



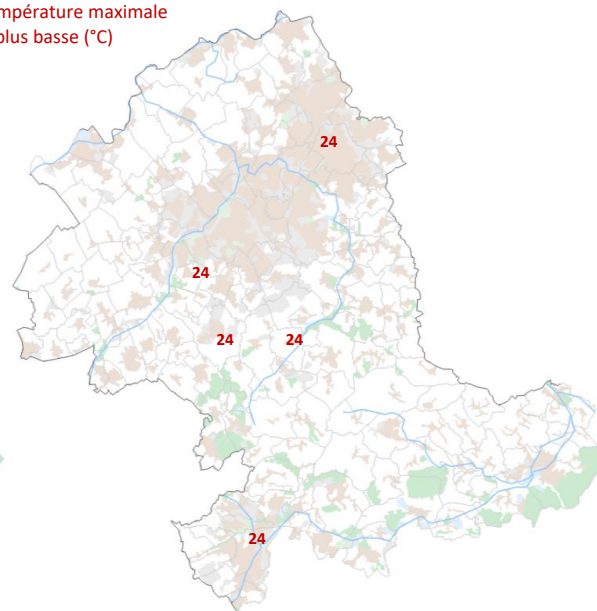
Précipitations en 24h (mm)



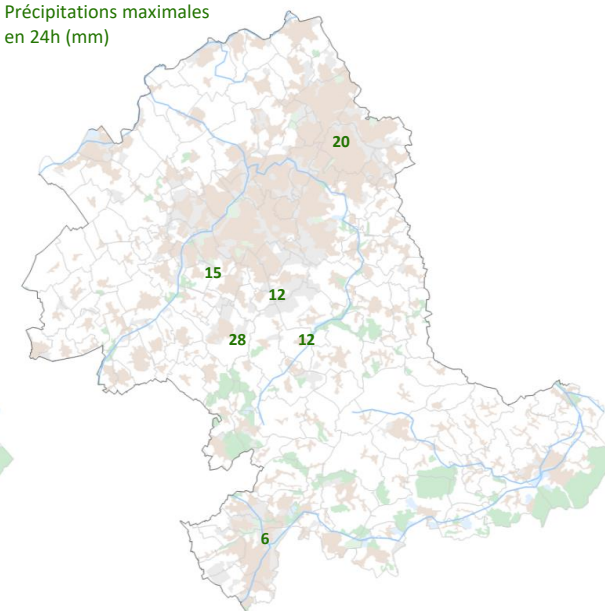
Température minimale
la plus basse (°C)



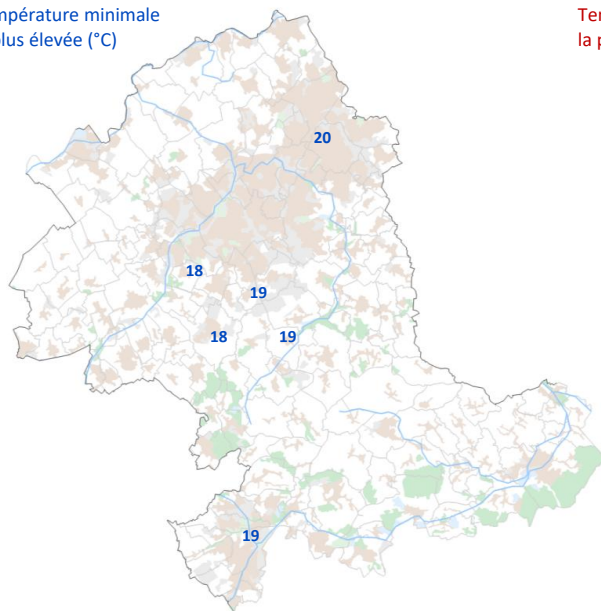
Température maximale
la plus basse (°C)



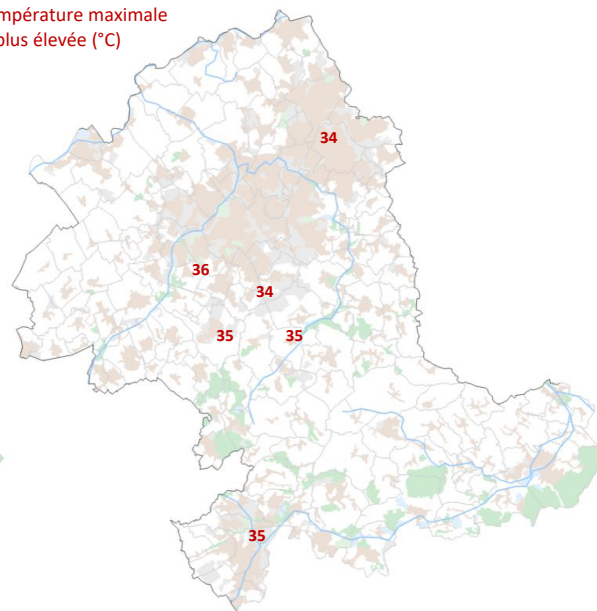
Précipitations maximales
en 24h (mm)



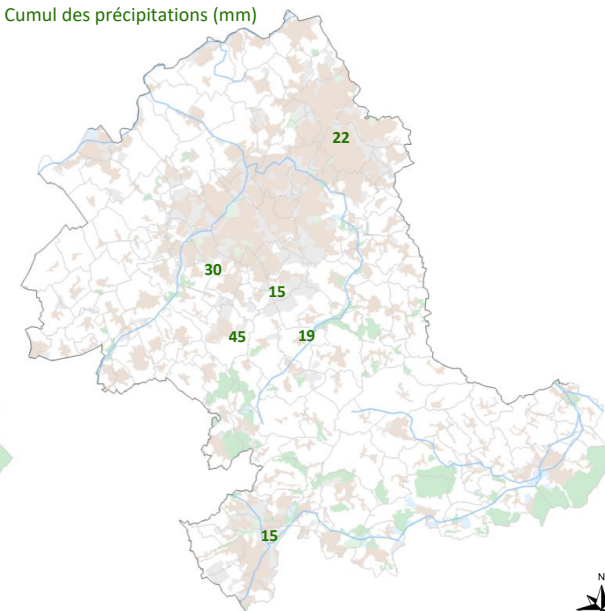
Température minimale
la plus élevée (°C)



Température maximale
la plus élevée (°C)



Cumul des précipitations (mm)



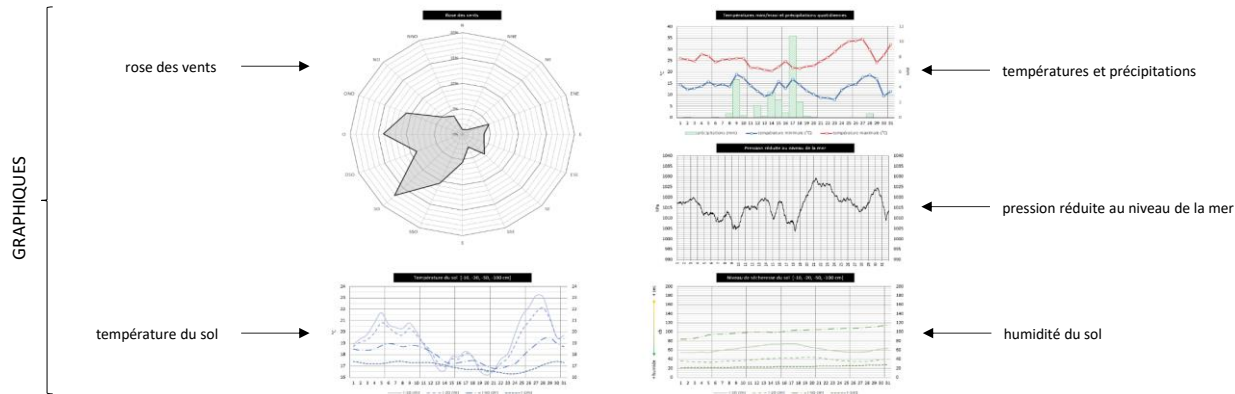
TABLEAUX DE DONNÉES DÉTAILLÉES

1 : station de WATTIGNIES (*hameau de Fléquières*)

La station implantée au hameau de Fléquières, à WATTIGNIES, bénéficie des **mesures les plus complètes** sur le secteur. Les relevés détaillés effectués par cette station sont fournis dans les pages suivantes.

Légende des tableaux et conditions de mesure :

- PAGE 1**
- **Tn 1,5 m sous abri** : température minimale quotidienne, mesurée sous abri normalisé à ventilation active, à 1,5 mètre du sol, entre 18h TU J-1 et 18h TU le jour J
 - **Tx 1,5 m sous abri** : température maximale quotidienne, mesurée sous abri normalisé à ventilation active, à 1,5 mètre du sol, entre 06h TU le jour J et 06h TU J+1
 - **Tn < 50 cm air libre** : température minimale quotidienne, mesurée par 7 sondes en air libre placées respectivement : 1: au ras du sol | 2: à 5 cm au-dessus du sol | 3: à 10 cm | 4: à 15 cm | 5: à 20 cm | 6: à 30 cm | 7: à 50 cm
 - **hauteur** : hauteur au-dessus du sol, parmi les 7 mentionnées ci-dessus, à laquelle la température minimale en air libre a été mesurée
 - **Rr 1 m** : hauteur quotidienne des précipitations, mesurées par pluviomètre manuel SPIEA à 1 mètre au-dessus du sol, entre 06h TU le jour J et 06h TU J+1 ; les hydrométéores solides sont fondus avant mesure
 - **Neige sol max** : hauteur quotidienne maximale de neige sur sol dépourvu de végétation
 - **HRn 1,5 m sous abri** : humidité relative minimale quotidienne, mesurée sous abri normalisé à ventilation active à 1,5 mètre du sol
 - **HRx 1,5 m sous abri** : humidité relative maximale quotidienne, mesurée sous abri normalisé à ventilation active à 1,5 mètre du sol
 - **TDn 1,5 m sous abri** : point de rosée minimal quotidien, mesuré sous abri normalisé à ventilation active à 1,5 mètre du sol
 - **TDx 1,5 m sous abri** : point de rosée maximal quotidien, mesuré sous abri normalisé à ventilation active à 1,5 mètre du sol
 - **soleil** : durée quotidienne d'ensoleillement en heures et minutes, mesurée par pyranomètre à 6 mètres du sol
 - **UV max** : rayonnement UV maximal quotidien, mesuré par uv-mètre à 6 mètres du sol
 - **Pmin** : valeur minimale quotidienne de la pression réduite au niveau de la mer, mesurée par baromètre électronique en intérieur
 - **Pmax** : valeur maximale quotidienne de la pression réduite au niveau de la mer, mesurée par baromètre électronique en intérieur
 - **Vent moyen et rafales** : vitesse moyenne, direction moyenne et rafales maximales quotidiennes, mesurées par anémomètre à 10 mètres du sol (obstacles à proximité altérant à la baisse les vitesses relevées)
- PAGE 2**
- **Tn/Tx -10 cm sol** : température minimale et maximale quotidienne du sol, mesurées à 10 cm de profondeur
 - **Tn/Tx -20 cm sol** : température minimale et maximale quotidienne du sol, mesurées à 20 cm de profondeur
 - **Tn/Tx -50 cm sol** : température minimale et maximale quotidienne du sol, mesurées à 50 cm de profondeur
 - **Tn/Tx -1 m sol** : température minimale et maximale quotidienne du sol, mesurées à 1 mètre de profondeur
 - **Hum -10 cm sol** : contenu en eau du sol, mesuré à 10 cm de profondeur (de 0 cb = sol saturé en eau à 200 cb = sol extrêmement sec)
 - **Hum -20 cm sol** : contenu en eau du sol, mesuré à 20 cm de profondeur (de 0 cb = sol saturé en eau à 200 cb = sol extrêmement sec)
 - **Hum -50 cm sol** : contenu en eau du sol, mesuré à 50 cm de profondeur (de 0 cb = sol saturé en eau à 200 cb = sol extrêmement sec)
 - **Hum -1 m sol** : contenu en eau du sol, mesuré à 1 mètre de profondeur (de 0 cb = sol saturé en eau à 200 cb = sol extrêmement sec)



2 : autres stations

Les relevés horaires de **température** des stations suivantes sont également fournis à la suite de ceux de WATTIGNIES :

- ENNEVELIN
- SECLIN (Naviette)

RELEVÉS QUOTIDIENS : AOÛT 2022

WATTIGNIES / Fléquières

	Tn	Tx	Tn	hauteur (cm)	Rr	Neige	HRn	HRx	TDn	TDx	soleil	UV	Pmin	Pmax	Vent	Vent	Vent	Vent
	1,5 m <i>sous abri</i>	1,5 m <i>sous abri</i>	≤ 50 cm <i>air libre</i>		1 m	sol max	1,5 m <i>sous abri</i>	1,5 m <i>sous abri</i>	1,5 m <i>sous abri</i>	1,5 m <i>sous abri</i>	h	6 m max	hPa	hPa	10 m moyen	10 m moyen	10 m moy max	10 m rafales
	°C	°C	°C	mm	cm	%	%	°C	°C	h	UV	hPa	hPa	sect.	km/h	Bf	km/h	
1 août	17,5	26,9	17,4	10	0,1	0,0	51	97	14,8	17,9	2:42	3,5	1018,0	1019,8	OSO	3,1	2	19
2 août	14,2	30,3	13,1	5	0,1	0,0	46	96	13,3	18,4	11:58	3,9	1016,3	1019,8	OSO	5,3	3	31
3 août	15,8	34,8	13,7	5	0,0	0,0	33	94	14,7	19,2	13:03	3,9	1013,0	1017,0	SO	3,7	3	27
4 août	16,9	29,4	16,4	5	0,0	0,0	51	92	14,0	19,8	3:06	3,6	1013,0	1016,6	NO	5,5	3	26
5 août	16,4	24,7	15,8	0	0,0	0,0	37	83	5,6	15,3	9:11	3,4	1015,2	1026,2	NNO	5,4	4	34
6 août	8,1	26,3	6,4	10	0,0	0,0	34	93	6,6	11,8	7:38	3,3	1026,0	1029,2	NE	3,4	2	24
7 août	11,2	27,4	8,8	5	0,0	0,0	32	88	7,6	11,3	12:39	3,4	1023,6	1028,0	NE	5,0	2	26
8 août	11,1	27,8	8,9	5	0,0	0,0	37	95	9,3	14,6	12:33	3,4	1024,9	1027,3	NE	4,7	3	32
9 août	14,3	30,3	13,2	5	0,0	0,0	34	92	12,1	15,3	13:07	3,3	1025,3	1028,3	NE	6,1	3	29
10 août	16,7	33,3	14,4	5	0,0	0,0	25	81	10,1	16,2	12:37	3,3	1021,3	1026,6	NE	7,3	3	27
11 août	14,8	34,4	12,4	10	0,0	0,0	21	86	8,7	14,3	12:53	3,3	1018,0	1022,1	ENE	5,3	3	29
12 août	15,7	35,6	13,5	10	0,0	0,0	19	74	6,4	14,2	12:52	3,2	1014,6	1019,2	ENE	5,9	3	31
13 août	16,6	34,6	13,3	5	0,0	0,0	20	58	7,4	12,4	12:55	3,2	1011,8	1016,1	E	5,6	3	26
14 août	15,0	32,4	12,2	10	0,0	0,0	25	70	9,0	15,7	4:25	2,9	1004,4	1012,1	ESE	5,3	3	34
15 août	18,4	30,8	17,7	5	0,7	0,0	34	85	12,6	19,7	6:44	3,0	1003,8	1007,3	SSO	5,0	3	31
16 août	17,2	28,3	15,4	5	12,5	0,0	48	96	15,1	20,4	3:36	3,0	1006,9	1010,7	SSE	4,0	3	27
17 août	18,1	24,3	17,8	20	14,5	0,0	75	99	15,8	21,3	0:22	2,4	1009,5	1014,3	ENE	1,6	3	26
18 août	15,2	27,6	14,2	5	0,2	0,0	48	99	14,8	19,8	7:08	3,0	1013,5	1015,7	NO	2,4	2	19
19 août	15,7	25,4	14,7	5	1,6	0,0	66	98	14,4	20,3	1:25	3,6	1015,0	1017,7	OSO	6,2	3	27
20 août	12,7	24,4	11,4	5	0,0	0,0	48	96	11,4	14,7	8:05	3,5	1017,2	1019,9	O	5,9	3	29
21 août	11,4	23,5	9,8	5	0,0	0,0	57	94	10,3	16,5	3:15	2,9	1015,8	1018,9	S	1,5	2	16
22 août	17,3	28,4	16,4	10	0,0	0,0	45	83	13,8	16,7	5:24	3,3	1013,1	1016,5	ESE	4,6	3	29
23 août	15,6	28,8	14,0	10	0,1	0,0	48	92	13,8	19,2	4:28	3,7	1014,2	1018,1	OSO	3,8	3	26
24 août	16,3	31,3	14,8	10	0,0	0,0	44	98	15,6	20,2	8:02	3,2	1016,1	1018,7	ENE	2,4	2	23
25 août	17,2	30,1	15,1	10	0,0	0,0	44	92	14,3	20,3	7:08	2,9	1014,7	1018,1	NO	6,3	4	37
26 août	18,3	25,6	18,2	10	0,0	0,0	49	87	12,3	17,0	3:01	3,1	1017,5	1019,2	NNO	5,0	3	24
27 août	10,6	25,4	8,7	10	0,0	0,0	43	96	9,2	14,8	7:13	3,1	1017,5	1019,3	NNE	2,6	3	24
28 août	15,7	25,8	15,1	5	0,0	0,0	39	81	10,1	13,2	7:34	3,0	1019,0	1021,7	NE	9,2	3	34
29 août	14,3	25,9	13,1	5	0,0	0,0	38	82	9,8	13,0	10:10	2,9	1019,5	1022,6	NE	9,0	3	31
30 août	14,8	28,1	13,5	5	0,0	0,0	41	93	11,4	15,6	8:51	2,9	1018,7	1021,1	NE	5,3	3	32
31 août	14,9	26,8	14,3	5	0,0	0,0	46	87	12,6	14,9	6:14	2,8	1019,0	1021,7	NE	6,3	3	31

DECADE 1																		
min	8,1	24,7	6,4	10	0,0	0,0	25	81	5,6	11,3	2:42	3,3	1013,0			3,1	2	19
max	17,5	34,8	17,4	10	0,1	0,0	51	97	14,8	19,8	13:07	3,9		1029,2		7,3	4	34
moy/cumul	14,2	29,1	12,8		0,2	0,0	38	91	10,8	16,0	98:34	3,5		1021,8	N	4,9	2	28

DECADE 2																		
min	12,7	24,3	11,4	5	0,0	0,0	19	58	6,4	12,4	0:22	2,4	1003,8			1,6	2	19
max	18,4	35,6	17,8	20	14,5	0,0	75	99	15,8	21,3	12:55	3,6		1022,1		6,2	3	34
moy/cumul	15,9	29,8	14,3		29,5	0,0	40	86	11,6	17,3	70:25	3,1		1013,5	E	4,7	2	28

DECADE 3																		
min	10,6	23,5	8,7	10	0,0	0,0	38	81	9,2	13,0	3:01	2,8	1013,1			1,5	2	16
max	18,3	31,3	18,2	10	0,1	0,0	57	98	15,6	20,3	10:10	3,7		1022,6		9,2	4	37
moy/cumul	15,1	27,2	13,9		0,1	0,0	45	89	12,1	16,5	71:20	3,1		1018,2	NNE	5,1	2	28

MOIS																		
min	8,1	23,5	6,4	10	0,0	0,0	19	58	5,6	11,3	0:22	2,4	1003,8			1,5	2	16
max	18,4	35,6	18,2	10	14,5	0,0	75	99	15,8	21,3	13:07	3,9		1029,2		9,2	4	37
moy/cumul	15,1	28,7	13,7		29,8	0,0	41	89	11,5	16,6	240:19	3,2			NNE	4,9	2	28

Tm = 21,9°C

Rr = 29,8 mm

HRm = 65%

TDm = 14,0°C

Pm = 1 017,8 hPa

RELEVÉS QUOTIDIENS : AOÛT 2022

WATTIGNIES / Fléquières

	Tn	Tx	Tn	Tx	Tn	Tx	Tn	Tx	Hum	Hum	Hum	Hum	pluie	pl surfondue	brume	br surfondue	neige	neige grains	granules glacé	neige roulée	poudrin	grésil	grêle	orage	brouillard	brume	rosée	rosée blanche	gelée blanche
	-10 cm	-10 cm	-20 cm	-20 cm	-50 cm	-50 cm	-1 m	-1 m	-10 cm	-20 cm	-50 cm	-1 m																	
1 août	19,4	22,6	19,3	20,8	18,4	18,6	17,1	17,1	142	106	90	21	X		X														
2 août	18,6	24,7	19,0	21,7	18,4	18,8	17,1	17,2	142	106	90	21														X			
3 août	19,4	26,2	19,7	22,8	18,5	19,2	17,1	17,2	141	105	93	21														X			
4 août	20,9	24,6	20,8	22,2	18,8	19,4	17,2	17,4	143	106	99	21	X																
5 août	20,2	23,9	20,4	21,6	19,2	19,4	17,3	17,5	146	107	101	21																	
6 août	17,5	23,1	18,7	20,9	18,8	19,2	17,4	17,5	149	109	99	22															X		
7 août	17,6	24,5	18,6	21,3	18,7	18,8	17,5	17,5	151	110	95	22															X		
8 août	17,7	24,3	18,7	21,3	18,6	18,8	17,4	17,4	153	111	94	22															X		
9 août	18,6	25,0	19,1	21,7	18,7	18,9	17,4	17,4	155	112	94	22															X		
10 août	19,3	25,8	19,7	22,4	18,7	19,2	17,4	17,5	158	113	96	23															X		
11 août	19,6	26,2	20,0	22,7	18,9	19,4	17,4	17,6	163	114	100	23																	
12 août	19,9	26,4	20,3	22,9	19,2	19,7	17,5	17,7	169	116	103	23																	
13 août	20,1	26,0	20,6	22,8	19,4	19,7	17,7	17,8	177	119	106	24																	
14 août	19,8	24,3	20,3	22,2	19,6	19,7	17,8	17,9	189	122	107	23																	
15 août	20,8	24,8	20,9	22,4	19,6	19,8	17,8	18,1	199	125	106	24	X										X						
16 août	20,2	23,1	20,5	21,5	19,7	19,8	17,9	18,1	200	129	106	24	X										X						
17 août	20,0	21,9	20,2	20,8	19,6	19,7	18,1	18,1	115	132	103	24	X										X						
18 août	18,8	23,4	19,4	21,4	19,3	19,4	18,1	18,1	30	133	98	24												X	X	X			
19 août	19,4	22,0	19,8	20,9	19,3	19,4	18,1	18,1	33	133	96	24	X											X	X	X			
20 août	17,8	21,1	18,8	20,1	19,1	19,4	18,1	18,1	35	131	94	24														X			
21 août	16,7	20,4	18,1	19,6	18,8	19,1	18,1	18,1	38	130	90	24														X			
22 août	18,4	22,7	18,8	20,9	18,8	19,0	17,9	17,9	39	127	86	24															X		
23 août	19,0	22,7	19,4	21,2	18,8	19,2	17,8	17,8	41	125	85	24																	
24 août	19,2	22,8	19,7	21,3	19,0	19,4	17,8	17,9	43	123	86	24															X		
25 août	19,7	23,6	20,0	21,7	19,1	19,4	17,9	18,1	44	122	88	24															X		
26 août	20,1	22,2	20,2	21,1	19,4	19,4	17,9	18,1	47	122	91	25																	
27 août	17,6	21,2	18,8	20,1	19,1	19,4	18,1	18,1	51	123	91	25															X		
28 août	18,1	21,7	18,7	20,1	18,8	19,0	18,1	18,1	55	123	87	25																	
29 août	17,8	21,6	18,5	20,0	18,8	18,8	17,9	17,9	59	123	86	25																	
30 août	17,9	21,7	18,6	20,1	18,7	18,8	17,8	17,9	64	125	85	26														X			
31 août	18,4	21,4	18,8	20,1	18,7	18,8	17,8	17,8	69	127	85	26																	

DECADE 1		min	max	moy/cumul	min	max	moy/cumul	min	max	moy/cumul	min	max	moy/cumul	pluie	pl surfondue	brume	br surfondue	neige	neige grains	granules glacé	neige roulée	poudrin	grésil	grêle	orage	brouillard	brume	rosée	rosée blanche	gelée blanche	
DECADE 1		17,5	22,6	18,6	20,8	18,4	18,6	17,1	17,1	141	105	90	21																		
DECADE 2		17,8	21,1	18,8	20,1	18,9	19,4	17,4	17,6	30	114	94	23																		
DECADE 3		16,7	20,4	18,1	19,6	18,7	18,8	17,8	17,8	38	122	85	24																		
MOIS		16,7	20,4	18,1	19,6	18,4	18,6	17,1	17,1	30	105	85	21																		
		20,9	26,4	20,9	22,9	19,7	19,8	18,1	18,1	200	133	107	24																		
		19,0	23,4	19,5	21,3	19,0	19,2	17,7	17,8	108	120	95	23	6	0	1	0	0	0	0	0	0	0	0	3	1	1	12	0	0	

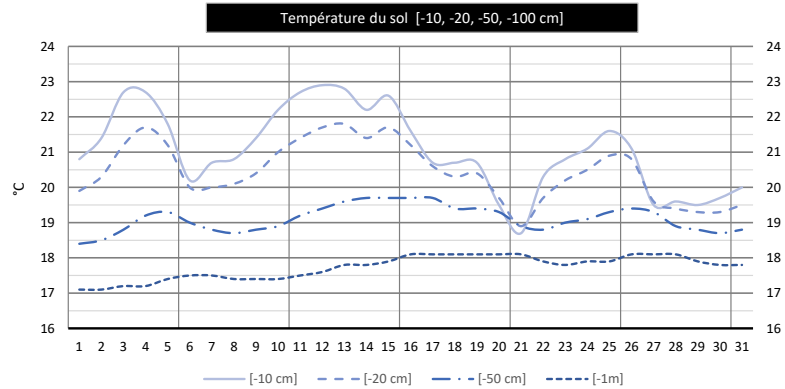
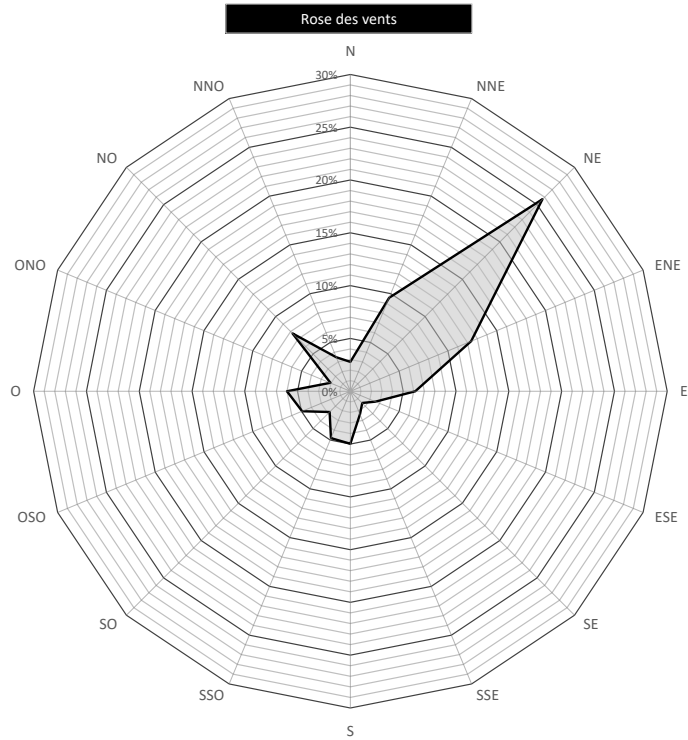
Tm = 21,2°C

Tm = 20,4°C

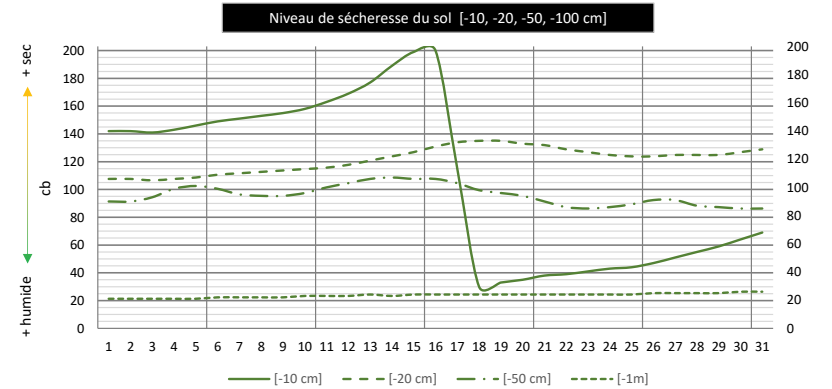
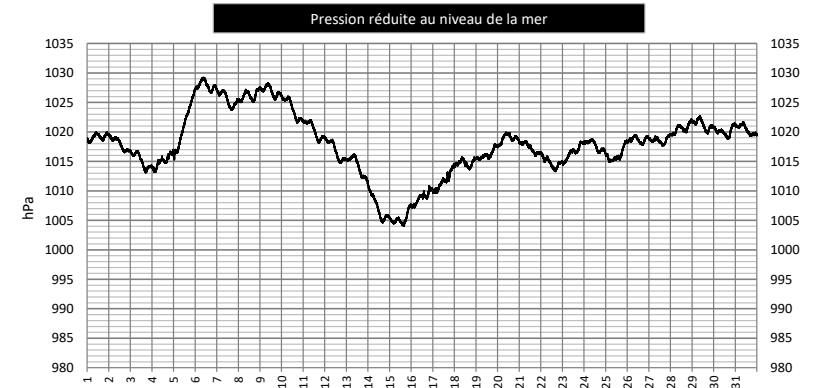
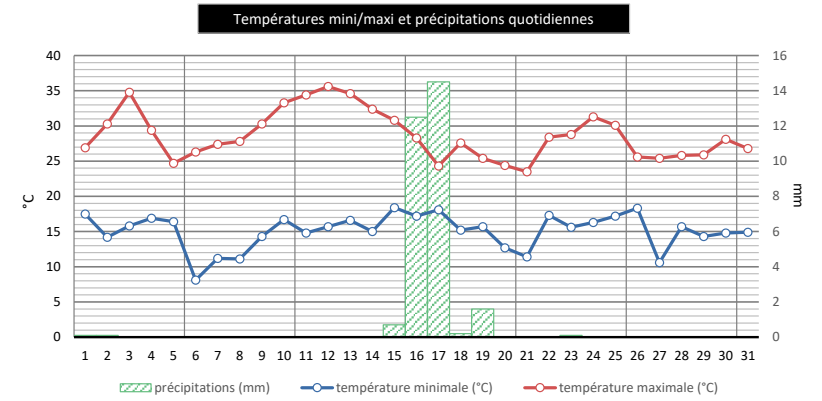
Tm = 19,1°C

Tm = 17,7°C

GRAPHIQUES MENSUELS : AOÛT 2022



WATTIGNIES / Fléquières





© Climat-Lille - www.climat-lille.fr - Tous droits réservés.