



BILAN CLIMATOLOGIQUE MENSUEL

Région de LILLE (Nord) et de la Flandre Romane

AOÛT 2023

SOMMAIRE

I. RESUME, DONNEES ET GRAPHIQUES REGIONAUX

- **page 2** : synthèse et résumé du mois
- **page 3** : températures quotidiennes, station par station
- **page 4** : synthèse des températures minimales et maximales relevées, analyse des anomalies et comparaison historique depuis 1700
- **page 5** : précipitations quotidiennes station par station, analyse des anomalies et comparaison historique depuis 1783

II. CARTES QUOTIDIENNES

- **page 6** : notice explicative
- **pages 7 à 22** : cartes quotidiennes des températures minimales, des températures maximales et des précipitations
- **page 23** : cartes des extrêmes mensuels

III. TABLEAUX ET GRAPHIQUES PAR STATIONS

- **page 24** : notice explicative
- **page 25** : relevés détaillés de la station de WATTIGNIES (Fléquières) - température, humidité, précipitations, vent, pression et ensoleillement
- **page 26** : relevés détaillés de la station de WATTIGNIES (Fléquières) - température et humidité du sol, phénomènes observés
- **page 27** : relevés détaillés de la station de WATTIGNIES (Fléquières) - relevés horaires de température à 2m sous abri
- **page 28** : relevés détaillés de la station de WATTIGNIES (Fléquières) - relevés horaires d'humidité relative à 2m sous abri
- **page 29** : relevés détaillés de la station de WATTIGNIES (Fléquières) - graphiques
- **page 30** : relevés détaillés de la station de SECLIN (Naviette) - relevés horaires de température à 2m sous abri

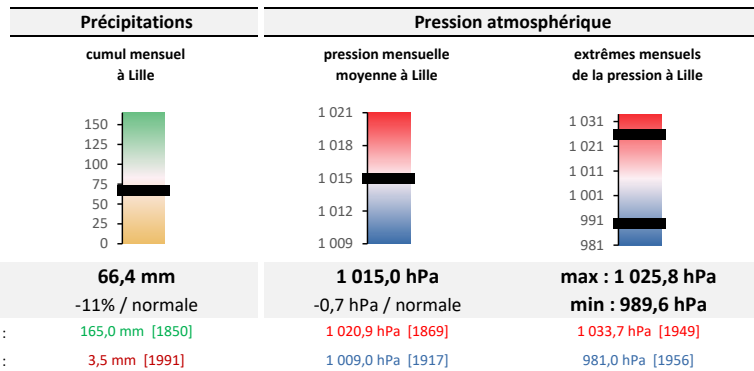
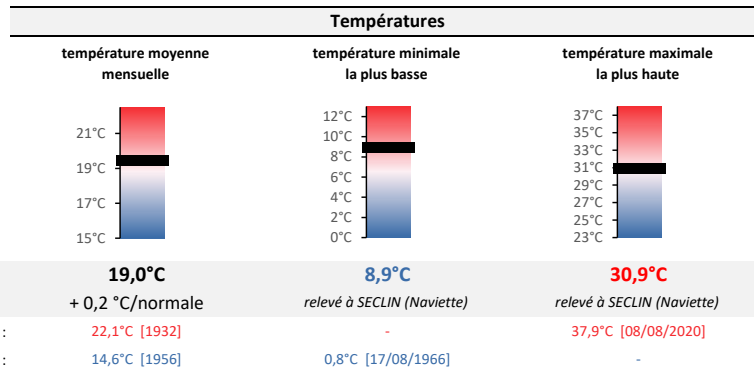
Ce bilan est basé sur les mesures effectuées par les stations du réseau Climat-Lille et par trois stations du réseau Météo France en open data (Douai, Lesquin, Roubaix).

Les normales sont calculées sur la période 1991-2020 pour les températures et pour les précipitations.

SYNTHESE DU MOIS : AOÛT 2023

►► Un mois proche des normales récentes au niveau thermique (mais tout de même 35ème mois d'août le plus chaud depuis 1700), avec une température moyenne comparable à celle d'août 1705 ou 2002. Après une première décade fraîche, marquée par un nouveau record quotidien de température maximale basse le 5 (seulement 16,6°C à Wattignies et 17,0°C à Lesquin), une période de temps chaud s'est ouverte pendant quinze jours (jusqu'à 30,9°C à Seclin le 20), avant une fin de mois de nouveau fraîche. Les précipitations et l'ensoleillement ont été conformes à la normale. A noter une pression minimale exceptionnelle de 989,6 hPa le 2, soit la pression la plus basse mesurée en août à Lille depuis 1956 et le nouveau record de basse pression pour une première décade d'août.

Caractéristiques et extrêmes du mois



Résumé du mois

	Temp.	Nébul.	Vent	Raf. max	Pression moy.
1 août	-	☉	↺	58 km/h	1 003,9 hPa
2 août	-	☉	↑	80 km/h	994,2 hPa
3 août	-	☉	↺	47 km/h	1 003,5 hPa
4 août	-	☉	↺	44 km/h	1 016,6 hPa
5 août	--	☉	↑	47 km/h	1 011,6 hPa
6 août	--	☉	↺	65 km/h	1 013,0 hPa
7 août	--	☉	↔	43 km/h	1 019,8 hPa
8 août	--	☉	↺	44 km/h	1 016,9 hPa
9 août	n	☉	↺	40 km/h	1 018,3 hPa
10 août	n	☉	↺	29 km/h	1 021,3 hPa
11 août	+	☉	↺	40 km/h	1 019,9 hPa
12 août	+	☉	↺	50 km/h	1 018,0 hPa
13 août	+	☉	↺	36 km/h	1 017,6 hPa
14 août	+	☉	↑	37 km/h	1 013,9 hPa
15 août	+	☉	↔	36 km/h	1 016,7 hPa
16 août	+	☉	↺	30 km/h	1 020,4 hPa
17 août	+	☉	↺	32 km/h	1 019,2 hPa
18 août	+	☉	↺	27 km/h	1 014,9 hPa
19 août	++	☉	↔	37 km/h	1 015,9 hPa
20 août	++	☉	↓	30 km/h	1 023,3 hPa
21 août	+	☉	↺	25 km/h	1 024,7 hPa
22 août	+	☉	↺	33 km/h	1 022,4 hPa
23 août	+	☉	↓	22 km/h	1 021,0 hPa
24 août	++	☉	↺	43 km/h	1 014,2 hPa
25 août	+	☉	↔	43 km/h	1 010,5 hPa
26 août	-	☉	↑	45 km/h	1 011,9 hPa
27 août	-	☉	↺	41 km/h	1 011,6 hPa
28 août	-	☉	↺	31 km/h	1 014,3 hPa
29 août	-	☉	↺	34 km/h	1 013,5 hPa
30 août	n	☉	↔	40 km/h	1 009,2 hPa
31 août	-	☉	↑	32 km/h	1 012,0 hPa

Légende du tableau résumé →

Températures : +++ T°C remarquablement élevées ++ T°C très supérieures à la normale + T°C supérieures à la normale n T°C conformes à la normale

-- T°C remarquablement basses -- T°C très inférieures à la normale - T°C inférieures à la normale

Nébulosité : Ensoleillé - Peu nuageux - Nuageux - Très nuageux - Couvert :



RELEVÉS QUOTIDIENS PAR STATION : TEMPÉRATURES

AOÛT 2023

	DOUAI		LESQUIN (aéroport)		ROUBAIX		SECLIN (Naviette)		WATTIGNIES (Fléquières)				
	Tn °C	Tx °C	Tn °C	Tx °C	Tn °C	Tx °C	Tn °C	Tx °C	Tn °C	Tx °C			
1 août	14,3	22,0	14,6	21,8	14,8	21,8	14,1	21,0	14,2	21,6			
2 août	15,8	22,7	16,0	21,8	16,2	22,5	16,1	22,1	15,8	22,1			
3 août	15,1	20,9	14,9	21,6	15,3	21,6	15,0	21,2	14,6	22,0			
4 août	13,3	22,3	13,5	22,9	14,6	22,4	12,9	23,1	12,7	23,2			
5 août	13,3	18,0	13,6	17,0	14,2	17,1	13,6	17,1	13,2	16,6			
6 août	13,5	20,6	13,3	19,7	13,5	18,2	13,1	20,1	12,9	20,3			
7 août	9,6	22,5	10,2	21,7	11,4	21,8	10,1	22,2	10,1	22,3			
8 août	10,3	21,5	12,0	20,1	13,3	19,9	11,3	20,7	11,4	21,0			
9 août	16,0	24,2	15,5	23,6	15,4	23,2	15,8	24,0	14,2	24,0			
10 août	9,8	27,5	11,6	27,0	10,9	27,7	9,2	29,3	10,4	27,3			
11 août	14,8	26,9	16,0	25,8	16,0	26,4	13,9	27,9	15,7	26,0			
12 août	16,2	25,3	16,2	24,8	16,1	24,6	16,1	25,2	15,9	24,7			
13 août	14,0	24,9	15,6	23,8	17,1	23,9	15,7	25,9	15,4	24,7			
14 août	12,2	29,0	13,0	28,3	12,7	28,6	11,8	30,0	12,1	28,7			
15 août	14,3	25,9	15,0	26,0	16,6	26,3	14,4	27,4	14,4	27,0			
16 août	14,9	25,3	14,5	25,1	14,8	25,5	14,1	25,9	12,8	26,8			
17 août	15,0	23,4	15,9	23,3	15,9	22,6	14,3	23,7	14,9	25,4			
18 août	15,8	28,0	16,8	27,6	17,3	27,5	16,3	27,6	16,3	28,6			
19 août	21,4	28,8	21,5	28,0	21,9	28,3	22,1	30,1	21,1	29,2			
20 août	14,3	28,6	15,4	28,5	15,1	28,9	14,3	30,9	14,1	29,7			
21 août	13,7	28,1	14,6	27,5	15,7	27,9	14,7	27,6	13,2	28,3			
22 août	13,3	28,2	15,0	27,8	15,4	28,0	13,2	27,8	13,3	28,9			
23 août	13,4	29,7	13,1	29,1	14,0	29,1	11,5	29,4	11,3	29,8			
24 août	17,2	25,6	18,2	24,9	17,5	25,2	16,9	24,2	16,8	24,6			
25 août	18,2	24,0	18,0	23,0	18,0	22,2	17,9	23,1	17,7	22,6			
26 août	12,2	22,9	12,3	21,4	13,7	21,9	12,7	21,6	12,8	21,6			
27 août	11,8	22,2	11,5	21,4	13,3	21,3	12,0	22,1	12,1	22,1			
28 août	10,9	21,9	10,8	21,3	12,5	21,9	10,1	21,8	10,9	22,3			
29 août	10,2	21,7	10,4	21,2	12,1	21,6	8,9	22,1	9,4	21,8			
30 août	11,5	21,5	14,1	20,0	13,6	20,1	11,3	20,3	12,7	19,9			
31 août	9,7	20,2	10,3	19,7	11,9	20,5	10,4	20,1	10,5	19,2			

DECADE 1

min	9,6	18,0	10,2	17,0	10,9	17,1	9,2	17,1	10,1	16,6			
max	16,0	27,5	16,0	27,0	16,2	27,7	16,1	29,3	15,8	27,3			
moyenne	13,1	22,2	13,5	21,7	14,0	21,6	13,1	22,1	13,0	22,0			

DECADE 2

min	12,2	23,4	13,0	23,3	12,7	22,6	11,8	23,7	12,1	24,7			
max	21,4	29,0	21,5	28,5	21,9	28,9	22,1	30,9	21,1	29,7			
moyenne	15,3	26,6	16,0	26,1	16,4	26,3	15,3	27,5	15,3	27,1			

DECADE 3

min	9,7	20,2	10,3	19,7	11,9	20,1	8,9	20,1	9,4	19,2			
max	18,2	29,7	18,2	29,1	18,0	29,1	17,9	29,4	17,7	29,8			
moyenne	12,9	24,2	13,5	23,4	14,3	23,6	12,7	23,6	12,8	23,7			

MOIS

min	9,6	18,0	10,2	17,0	10,9	17,1	8,9	17,1	9,4	16,6			
max	21,4	29,7	21,5	29,1	21,9	29,1	22,1	30,9	21,1	29,8			
moyenne	13,7	24,3	14,3	23,7	14,9	23,8	13,7	24,4	13,6	24,3			

Tm = 19,0°C

Tm = 19,0°C

Tm = 19,3°C

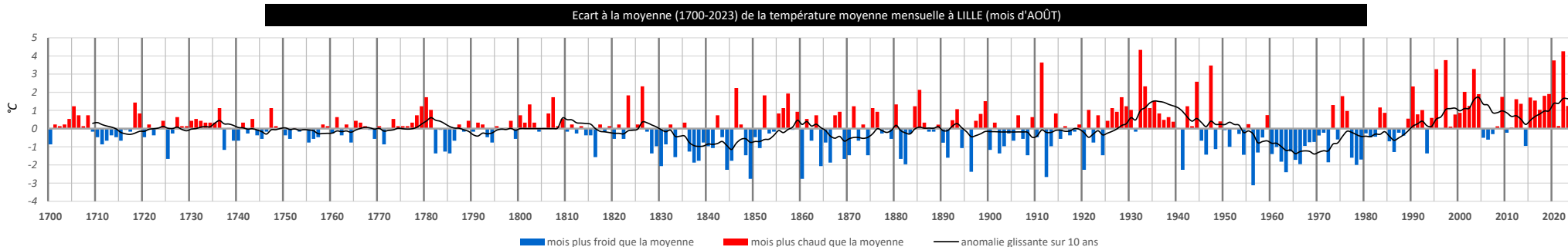
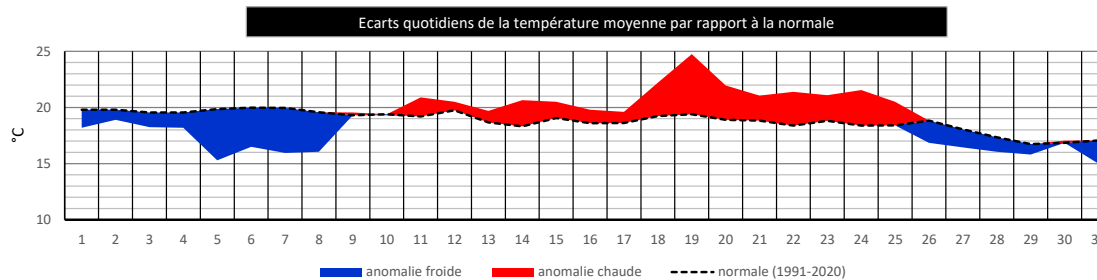
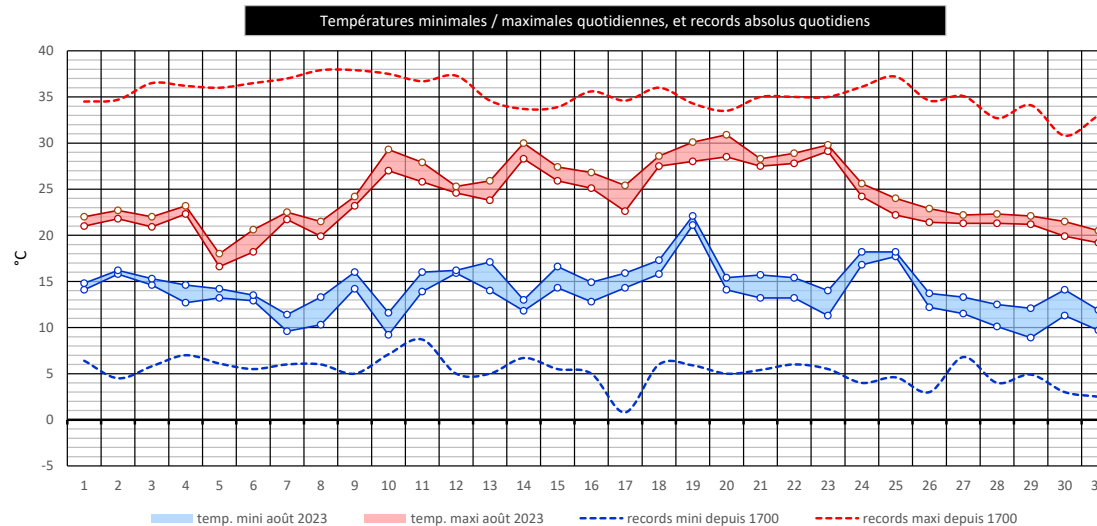
Tm = 19,0°C

Tm = 19,0°C

SYNTHÈSE LILLE & FLANDRE ROMANE : TEMPÉRATURES

AOÛT 2023

	TEMP. MINI REGION LILLOISE			TEMP. MAXI REGION LILLOISE			ECART/NORMALE (moyenne région)
	la plus basse °C	la plus haute °C	amplitude régionale °C	la plus basse °C	la plus haute °C	amplitude régionale °C	
1 août	14,1	14,8	0,7°C	21,0	22,0	1,0°C	-1,6°C
2 août	15,8	16,2	0,4°C	21,8	22,7	0,9°C	-0,9°C
3 août	14,6	15,3	0,7°C	20,9	22,0	1,1°C	-1,3°C
4 août	12,7	14,6	1,9°C	22,3	23,2	0,9°C	-1,4°C
5 août	13,2	14,2	1,0°C	16,6	18,0	1,4°C	-4,6°C
6 août	12,9	13,5	0,6°C	18,2	20,6	2,4°C	-3,5°C
7 août	9,6	11,4	1,8°C	21,7	22,5	0,8°C	-4,0°C
8 août	10,3	13,3	3,0°C	19,9	21,5	1,6°C	-3,5°C
9 août	14,2	16,0	1,8°C	23,2	24,2	1,0°C	+0,2°C
10 août	9,2	11,6	2,4°C	27,0	29,3	2,3°C	-0,1°C
11 août	13,9	16,0	2,1°C	25,8	27,9	2,1°C	+1,7°C
12 août	15,9	16,2	0,3°C	24,6	25,3	0,7°C	+0,8°C
13 août	14,0	17,1	3,1°C	23,8	25,9	2,1°C	+1,0°C
14 août	11,8	13,0	1,2°C	28,3	30,0	1,7°C	+2,3°C
15 août	14,3	16,6	2,3°C	25,9	27,4	1,5°C	+1,4°C
16 août	12,8	14,9	2,1°C	25,1	26,8	1,7°C	+1,2°C
17 août	14,3	15,9	1,6°C	22,6	25,4	2,8°C	+1,0°C
18 août	15,8	17,3	1,5°C	27,5	28,6	1,1°C	+3,0°C
19 août	21,1	22,1	1,0°C	28,0	30,1	2,1°C	+5,3°C
20 août	14,1	15,4	1,3°C	28,5	30,9	2,4°C	+3,1°C
21 août	13,2	15,7	2,5°C	27,5	28,3	0,8°C	+2,2°C
22 août	13,2	15,4	2,2°C	27,8	28,9	1,1°C	+3,0°C
23 août	11,3	14,0	2,7°C	29,1	29,8	0,7°C	+2,3°C
24 août	16,8	18,2	1,4°C	24,2	25,6	1,4°C	+3,2°C
25 août	17,7	18,2	0,5°C	22,2	24,0	1,8°C	+2,1°C
26 août	12,2	13,7	1,5°C	21,4	22,9	1,5°C	-2,0°C
27 août	11,5	13,3	1,8°C	21,3	22,2	0,9°C	-1,6°C
28 août	10,1	12,5	2,4°C	21,3	22,3	1,0°C	-1,3°C
29 août	8,9	12,1	3,2°C	21,2	22,1	0,9°C	-0,9°C
30 août	11,3	14,1	2,8°C	19,9	21,5	1,6°C	+0,2°C
31 août	9,7	11,9	2,2°C	19,2	20,5	1,3°C	-2,1°C
MOIS	8,9	22,1		16,6	30,9		+0,2°C



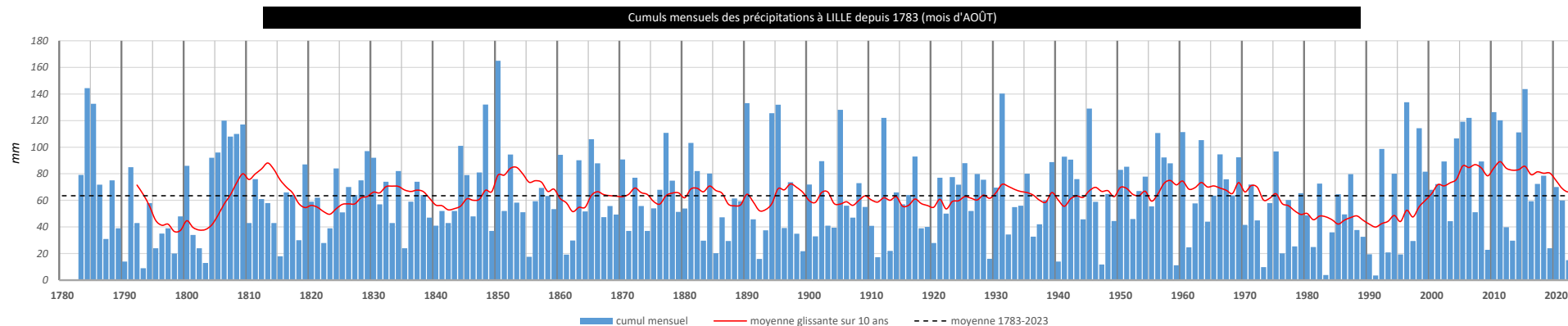
RELEVÉS QUOTIDIENS PAR STATION : PRÉCIPITATIONS (mm)

AOÛT 2023

jour :	1	2	3	4	5	6	7	8	9	10	11	12	13	14	15	16	17	18	19	20	21	22	23	24	25	26	27	28	29	30	31	CUMUL MOIS	Δ/norm.
DOUAI	3,8	13,7	0,8	1,0	7,4	0,0	0,2	0,2	0,0	0,0	8,3	0,2	0,0	0,0	0,0	0,0	0,0	0,0	0,0	0,0	0,0	0,0	0,0	8,8	0,0	2,6	0,2	0,0	2,4	2,6	15,3	67,5	-10%
LESQUIN (aéroport)	4,2	9,2	0,4	0,4	5,4	1,0	0,2	0,4	0,0	0,0	5,6	0,0	0,0	0,0	0,0	0,0	0,0	0,0	0,0	0,0	0,0	0,0	0,4	10,0	0,4	0,2	0,0	0,0	3,7	12,7	13,7	67,9	-9%
ROUBAIX	4,4	9,8	0,2	0,0	17,5	4,2	0,2	0,6	0,0	0,0	4,2	0,0	0,0	0,0	0,0	0,0	0,0	0,0	0,0	0,0	0,0	0,0	0,2	17,2	0,2	0,4	0,0	0,0	3,6	3,6	30,6	96,9	30%
SECLIN (Naviette)	4,2	11,2	0,4	0,0	3,8	0,6	0,0	0,2	0,0	0,0	4,8	0,0	0,0	0,0	0,0	0,0	0,0	0,0	0,0	0,0	0,0	0,0	0,2	8,4	0,2	0,2	0,0	0,0	4,4	7,2	4,0	49,8	-33%
WATTIGNIES (Fléquières)	4,6	11,6	0,3	0,5	6,5	2,0	0,2	0,6	0,0	0,0	3,9	0,0	0,1	0,0	0,0	0,1	0,1	0,0	0,0	0,0	0,1	0,1	0,5	6,5	0,9	0,4	0,0	0,1	3,5	10,1	14,1	66,8	-11%

SYNTHESE REGION LILLOISE

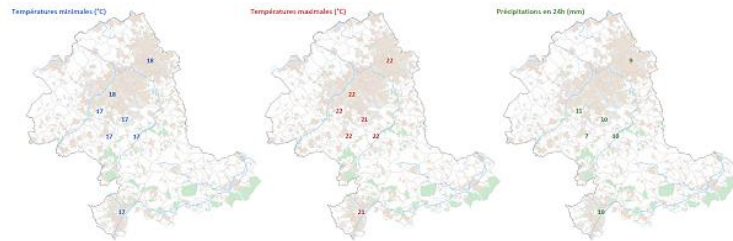
min :	3,8	9,2	0,2	0,0	3,8	0,0	0,0	0,2	0,0	0,0	3,9	0,0	0,0	0,0	0,0	0,0	0,0	0,0	0,0	0,0	0,0	0,0	0,0	6,5	0,0	0,2	0,0	0,0	2,4	2,6	4,0	49,8	-33%
max :	4,6	13,7	0,8	1,0	17,5	4,2	0,2	0,6	0,0	0,0	8,3	0,2	0,1	0,0	0,0	0,1	0,1	0,0	0,0	0,0	0,1	0,1	0,5	17,2	0,9	2,6	0,2	0,1	4,4	12,7	30,6	96,9	30%



CARTES QUOTIDIENNES

Températures minimales, températures maximales et précipitations

Les pages suivantes présentent, pour chaque jour du mois, trois cartes qui indiquent respectivement les **températures minimales** (à gauche), les **températures maximales** (au centre) et les **précipitations** (à droite) mesurées par chacune des stations.



Note concernant les températures :

- les valeurs sont arrondies au degré le plus proche

Note concernant les précipitations :

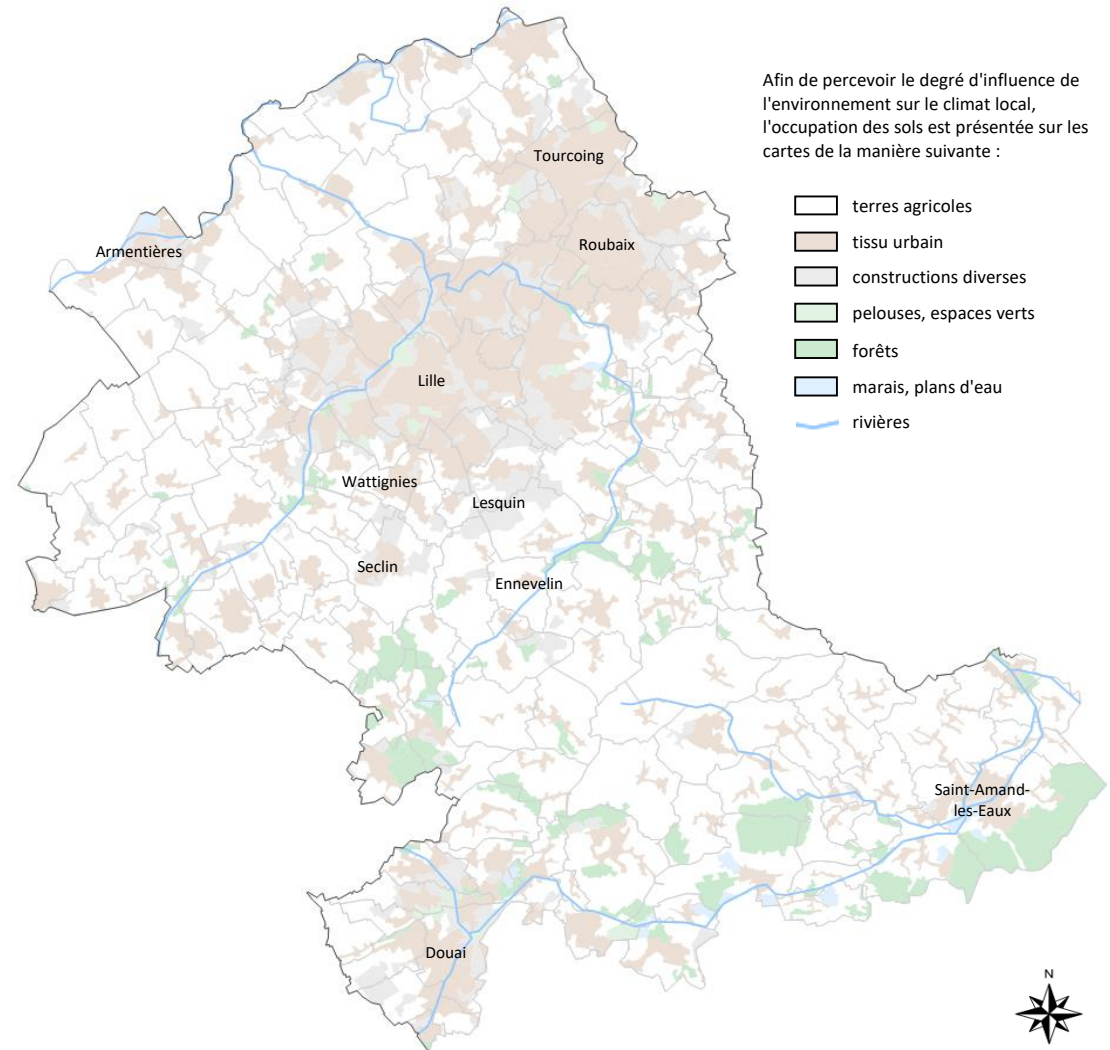
- les valeurs sont arrondies au nombre entier le plus proche
- de ce fait, "0" indique qu'il a été relevé entre 0,1 et 0,4 mm de précipitations
- "-" indique qu'aucune précipitation n'a été mesurée au cours de la journée

Note générale concernant la zone géographique étudiée :

Comme le montre la carte ci-contre, la zone d'étude couvre la Flandre romane, à savoir la portion du département du Nord dont la ville de Lille constitue le coeur, et qui est limitée au nord par la Lys, qui traverse Armentières, et limitée au sud par la Scarpe, qui relie Saint-Amand-les-Eaux à Douai.

Cette aire présente une certaine homogénéité climatique, avec néanmoins des nuances assez sensibles en termes de précipitations et de températures, selon la nature de l'environnement (rural, urbain, mixte) et l'altitude (cuvettes, petites collines, proximité des reliefs de l'Artois en limite occidentale,...).

L'ensemble offre ainsi une grande variété d'environnements sur un territoire pourtant peu accidenté, et présente dès lors une richesse climatique réelle.

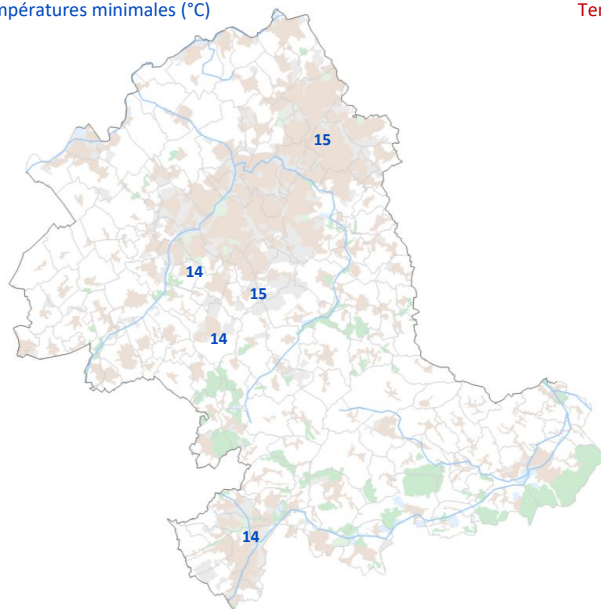


Afin de percevoir le degré d'influence de l'environnement sur le climat local, l'occupation des sols est présentée sur les cartes de la manière suivante :

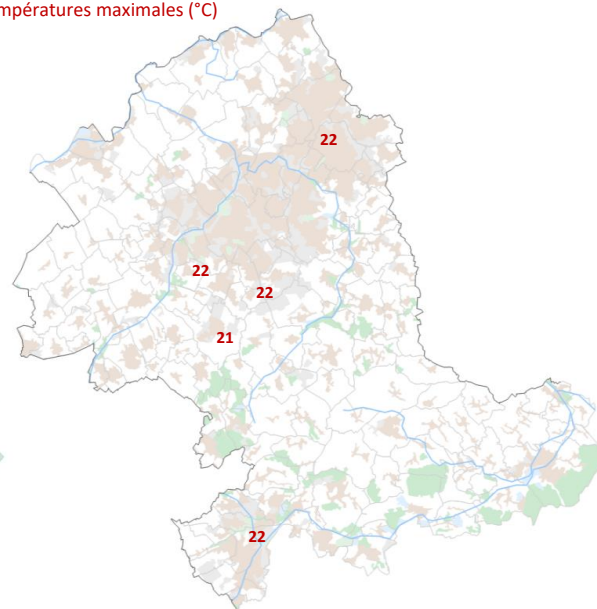
- terres agricoles
- tissu urbain
- constructions diverses
- pelouses, espaces verts
- forêts
- marais, plans d'eau
- rivières

mardi 1 août 2023

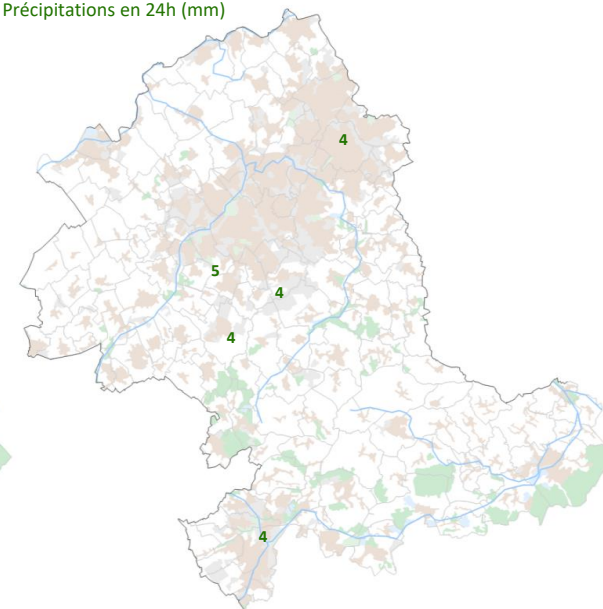
Températures minimales (°C)



Températures maximales (°C)

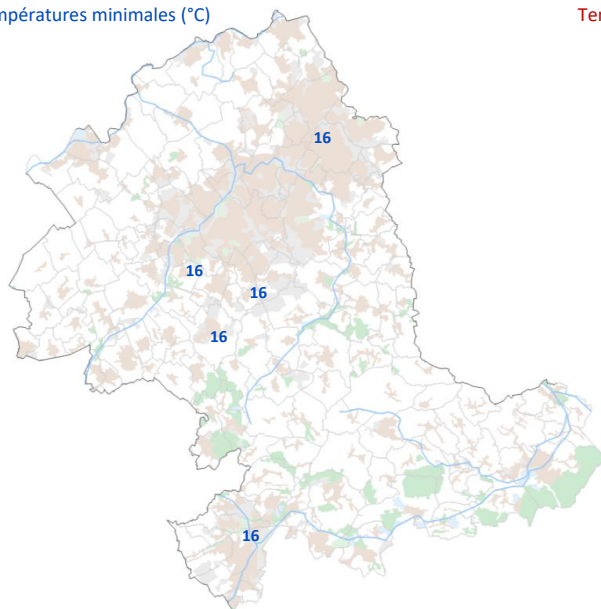


Précipitations en 24h (mm)

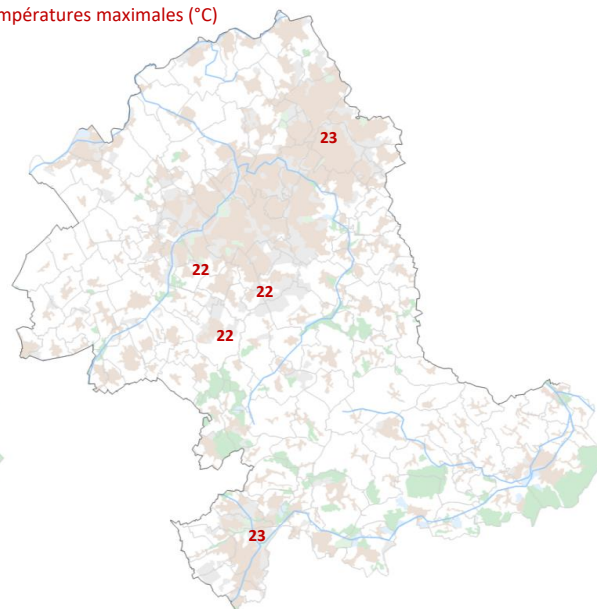


mercredi 2 août 2023

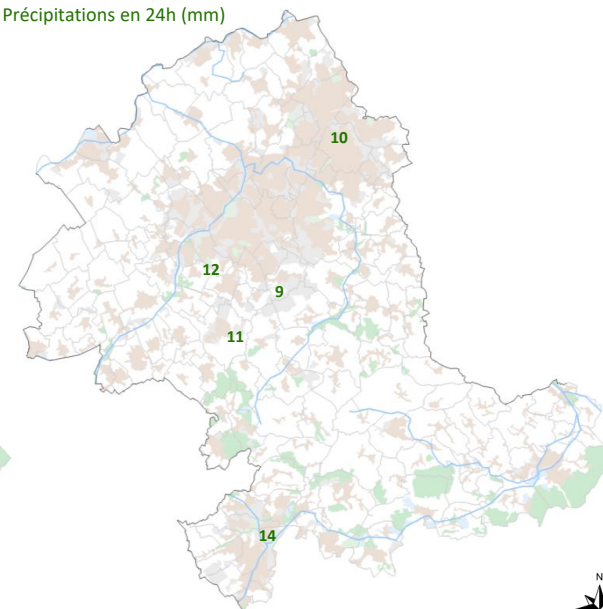
Températures minimales (°C)



Températures maximales (°C)

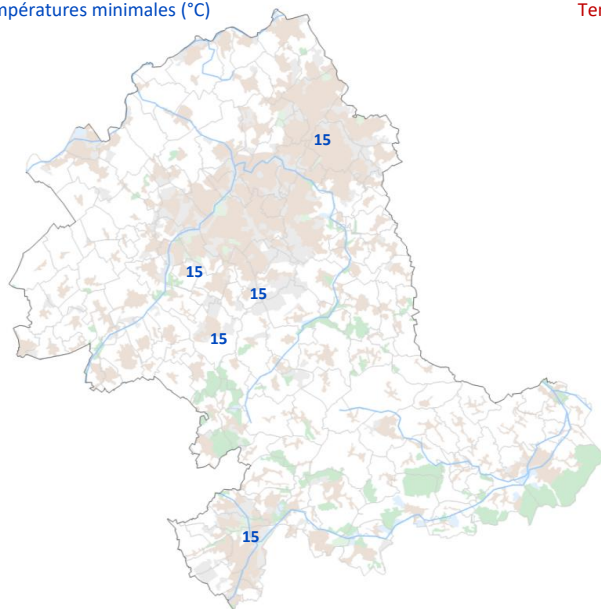


Précipitations en 24h (mm)

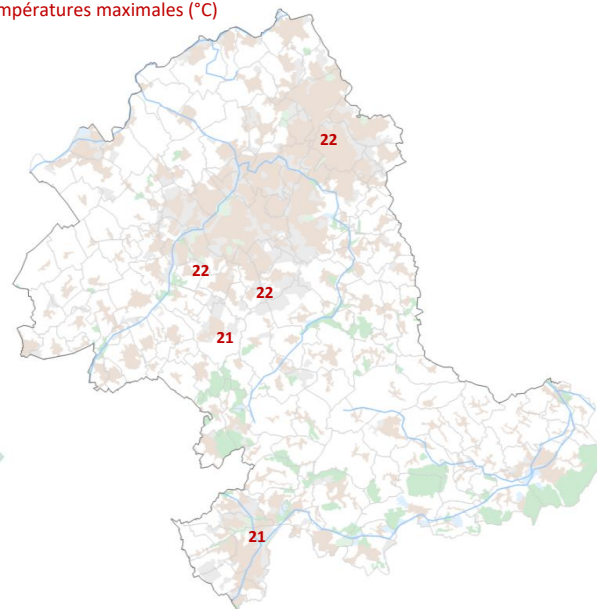


jeudi 3 août 2023

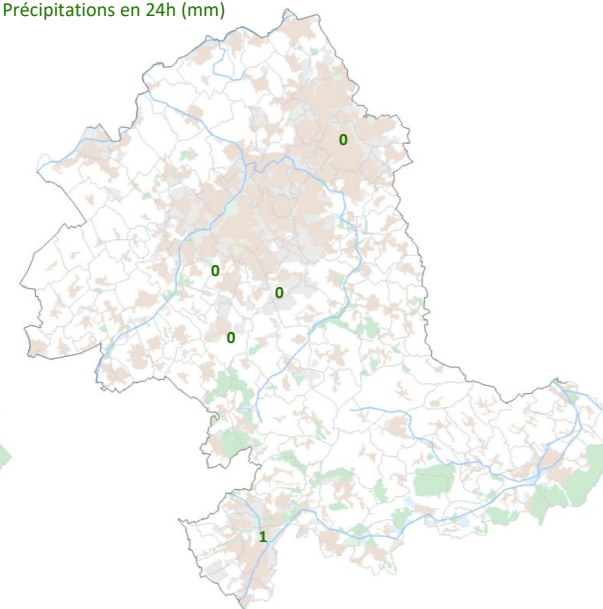
Températures minimales (°C)



Températures maximales (°C)

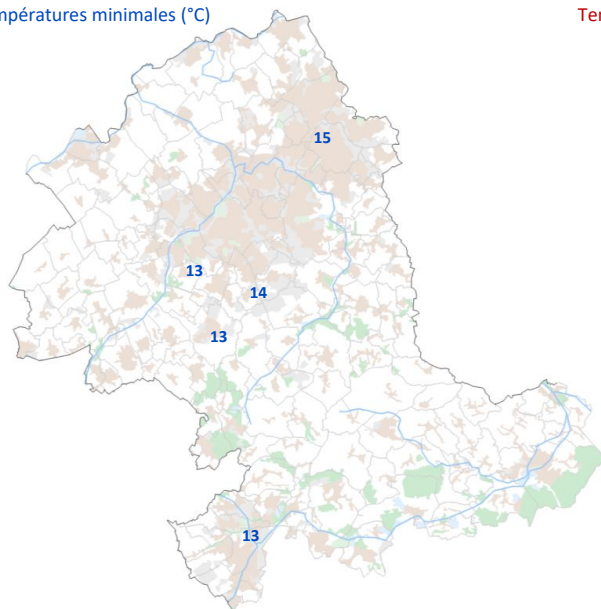


Précipitations en 24h (mm)

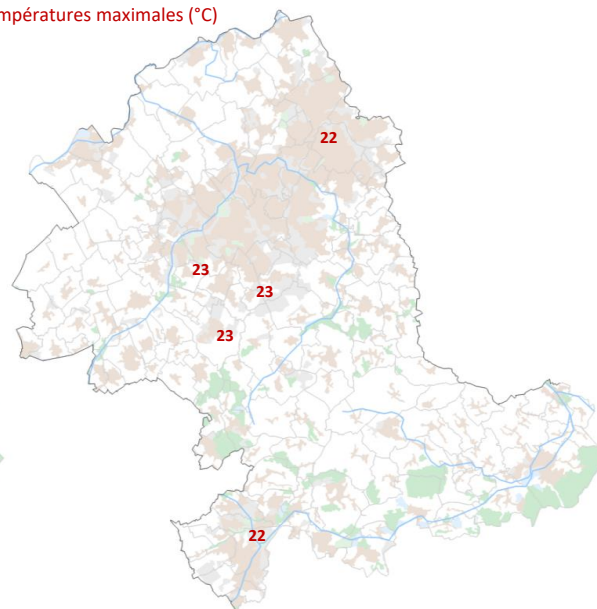


vendredi 4 août 2023

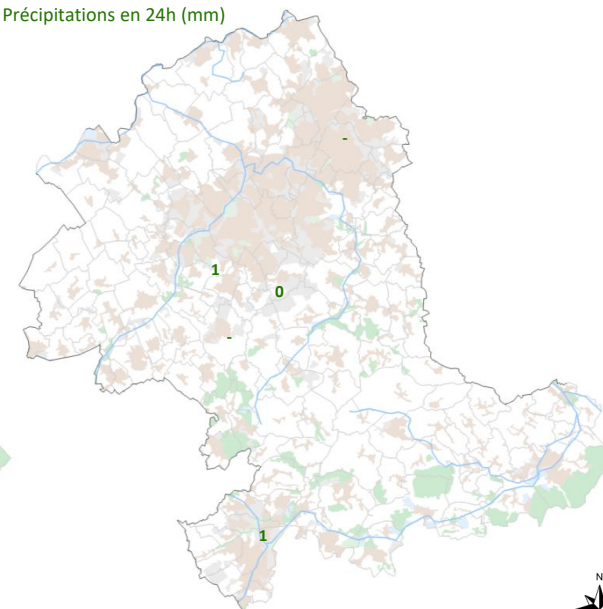
Températures minimales (°C)



Températures maximales (°C)

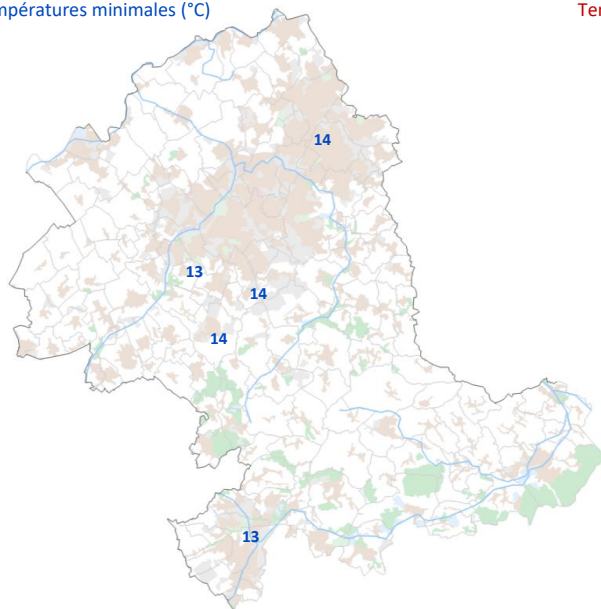


Précipitations en 24h (mm)

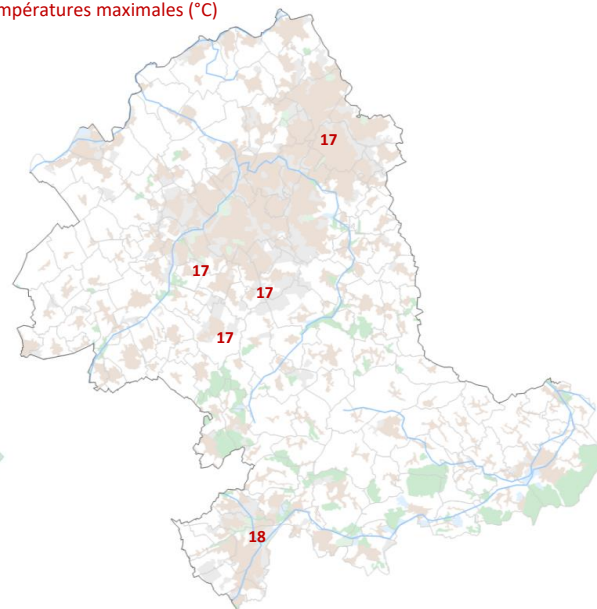


samedi 5 août 2023

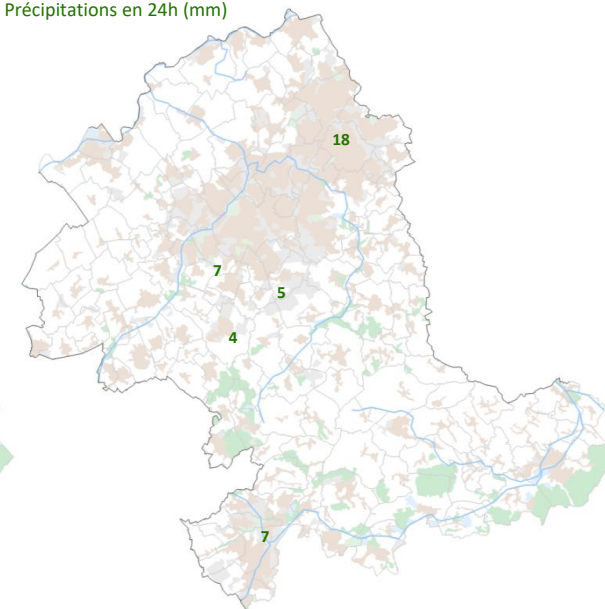
Températures minimales (°C)



Températures maximales (°C)

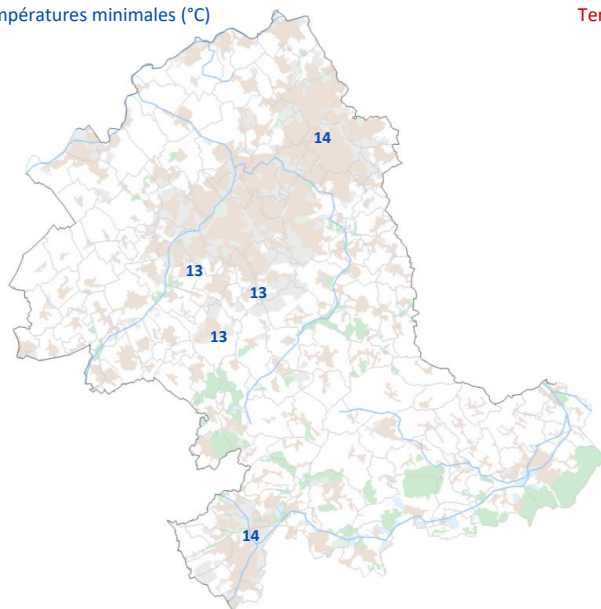


Précipitations en 24h (mm)

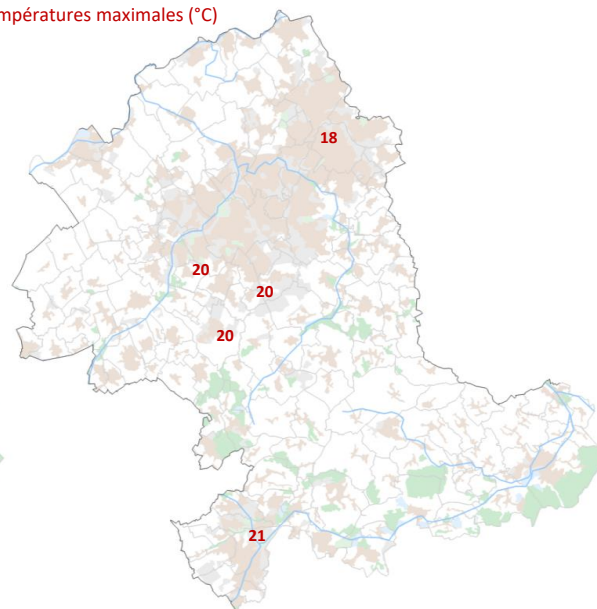


dimanche 6 août 2023

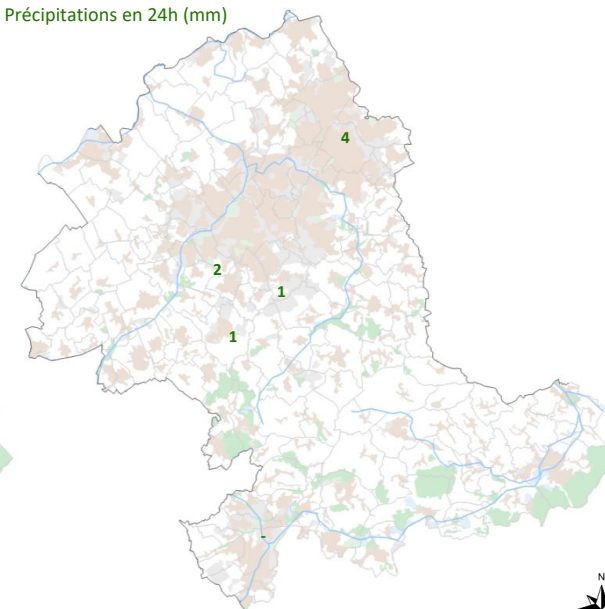
Températures minimales (°C)



Températures maximales (°C)

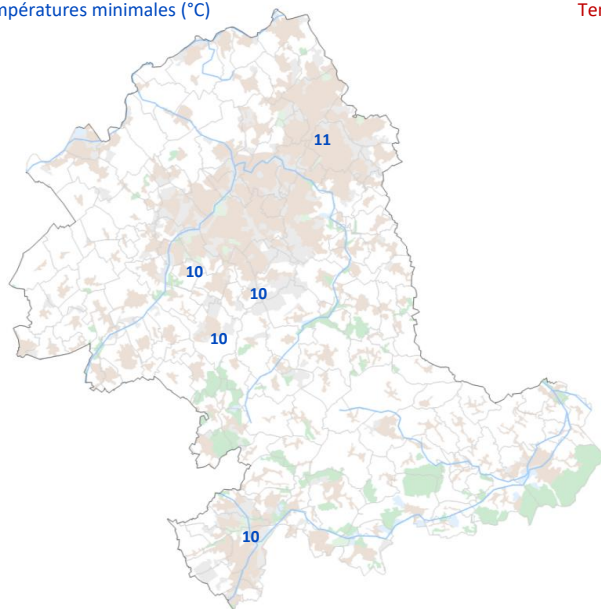


Précipitations en 24h (mm)

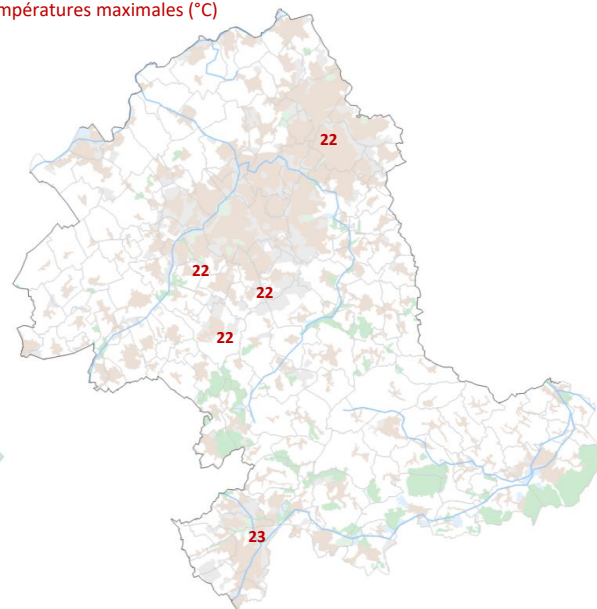


lundi 7 août 2023

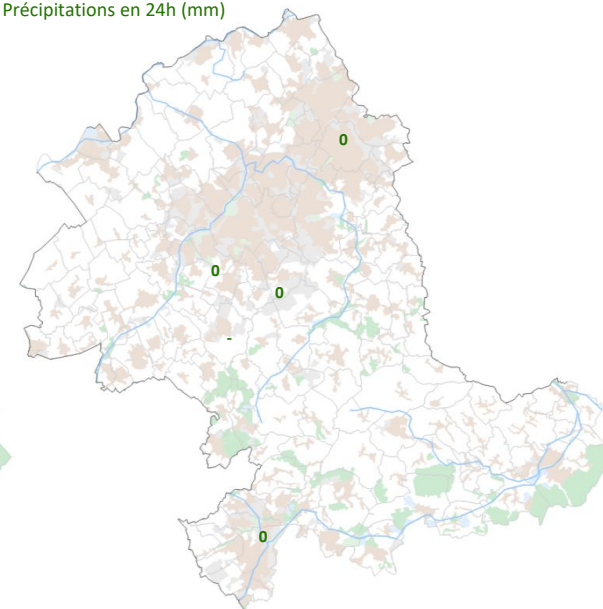
Températures minimales (°C)



Températures maximales (°C)

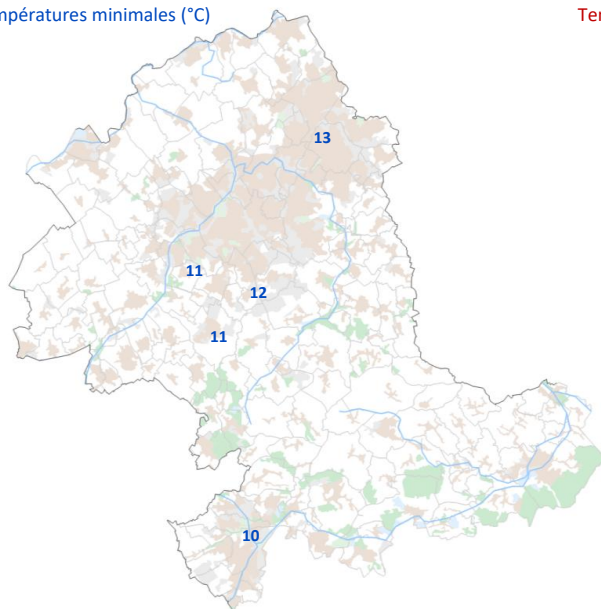


Précipitations en 24h (mm)

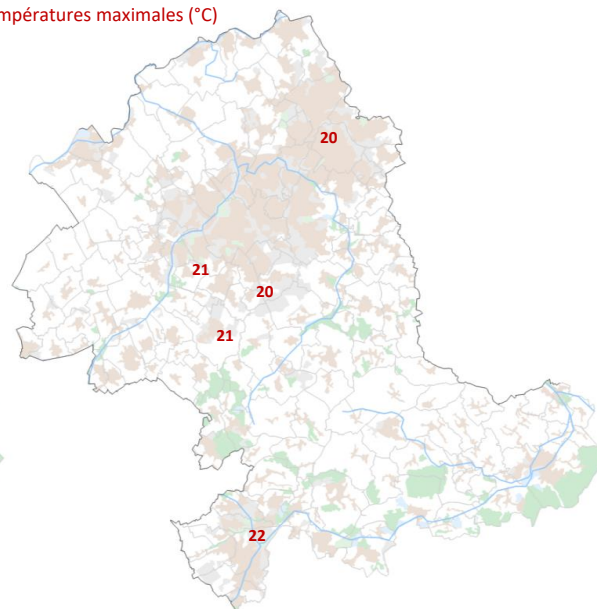


mardi 8 août 2023

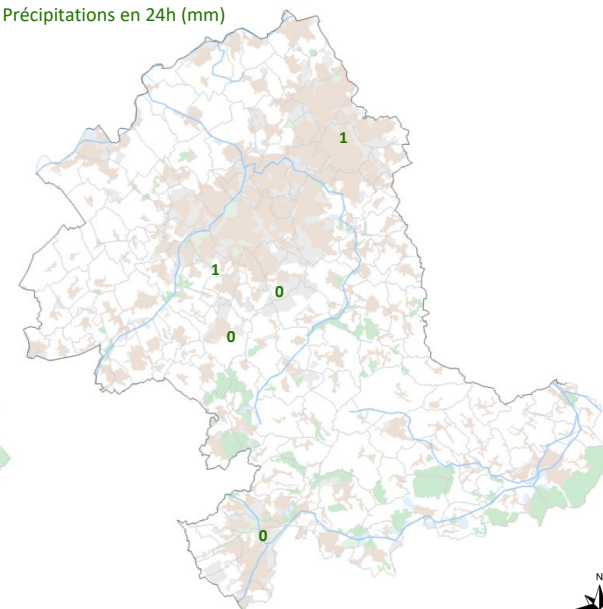
Températures minimales (°C)



Températures maximales (°C)

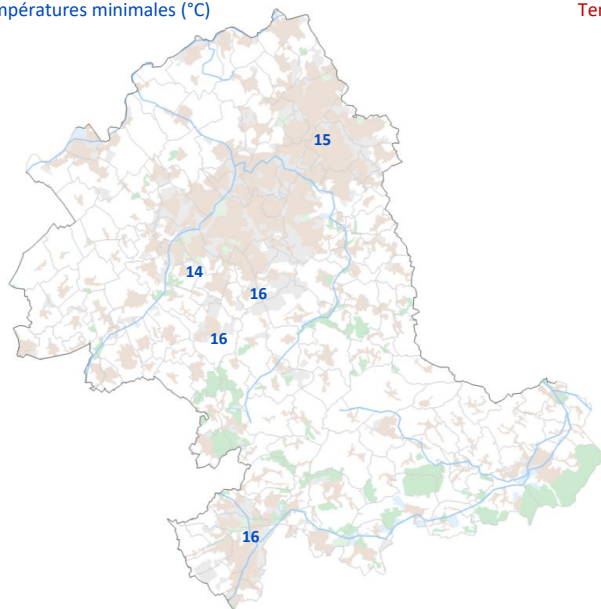


Précipitations en 24h (mm)

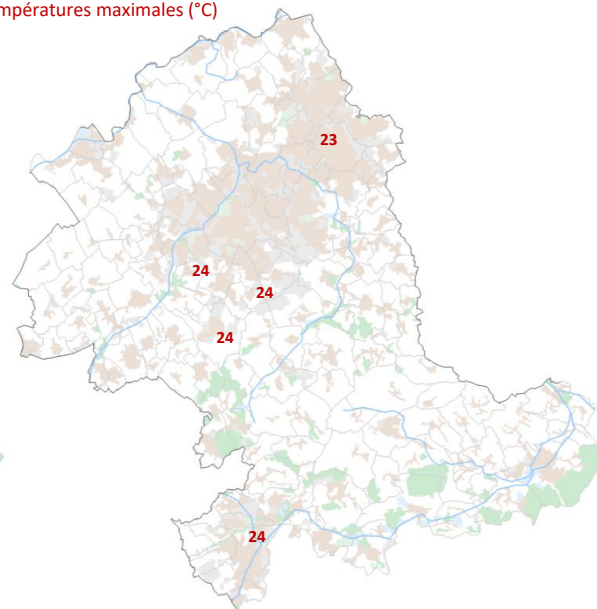


mercredi 9 août 2023

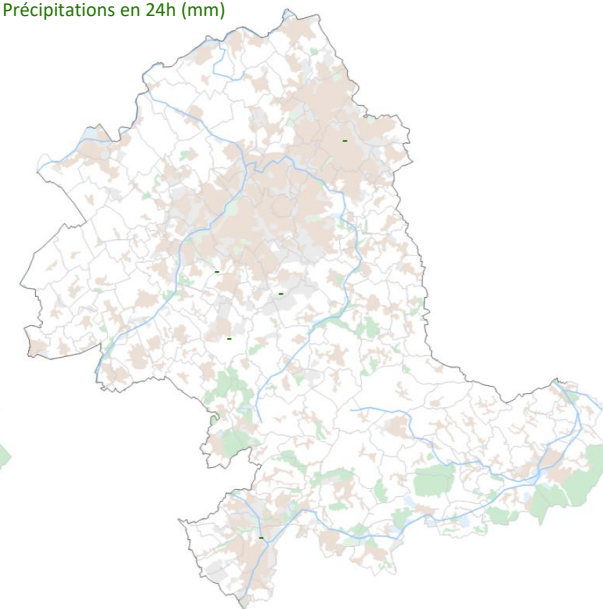
Températures minimales (°C)



Températures maximales (°C)

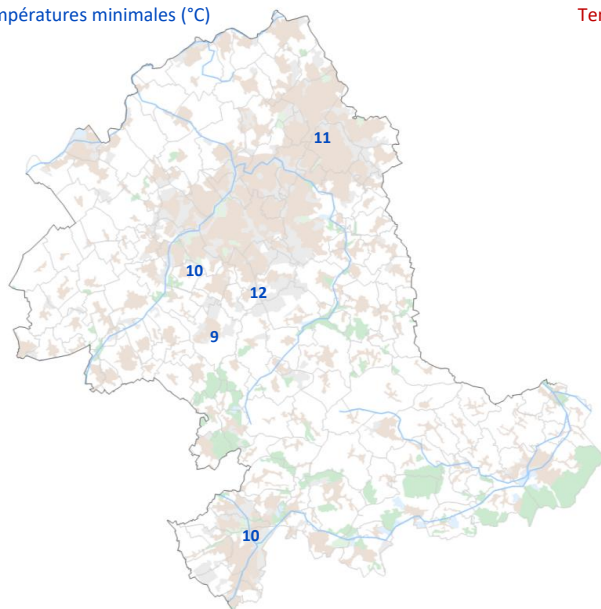


Précipitations en 24h (mm)

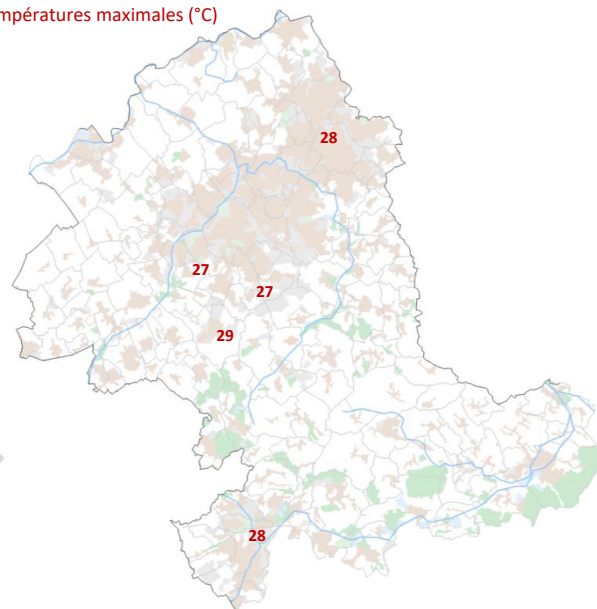


jeudi 10 août 2023

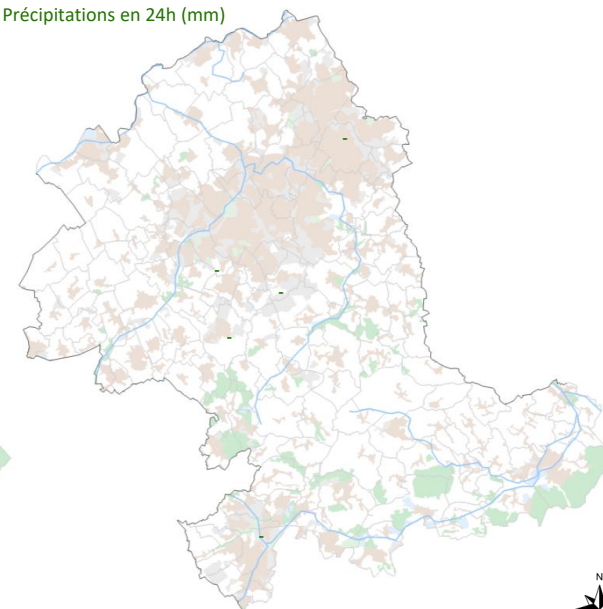
Températures minimales (°C)



Températures maximales (°C)

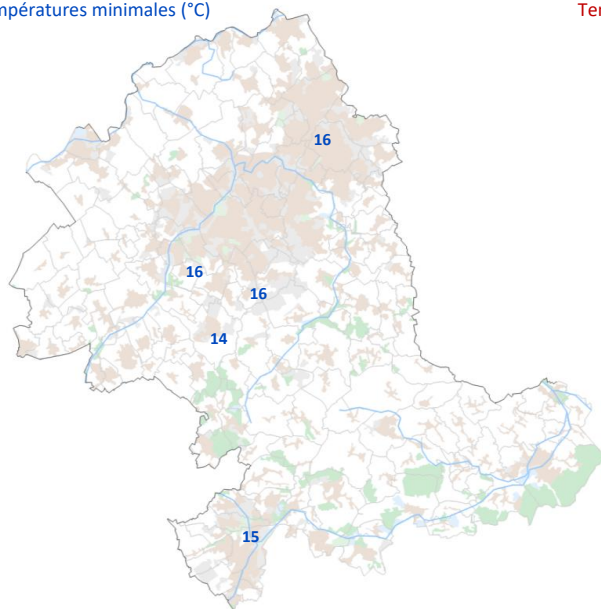


Précipitations en 24h (mm)

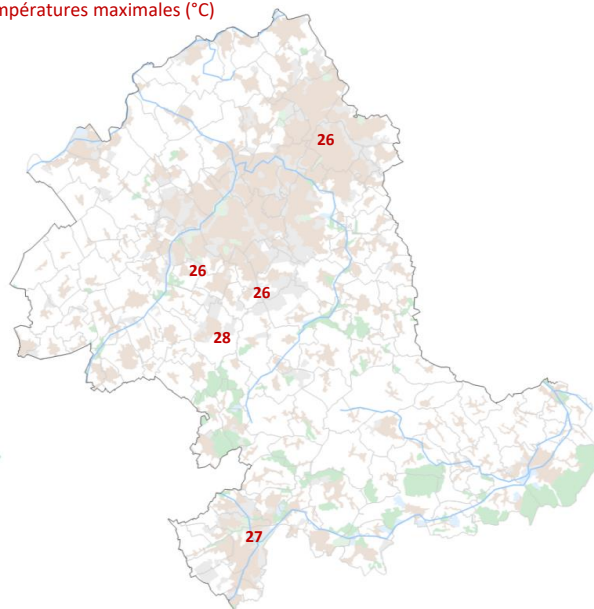


vendredi 11 août 2023

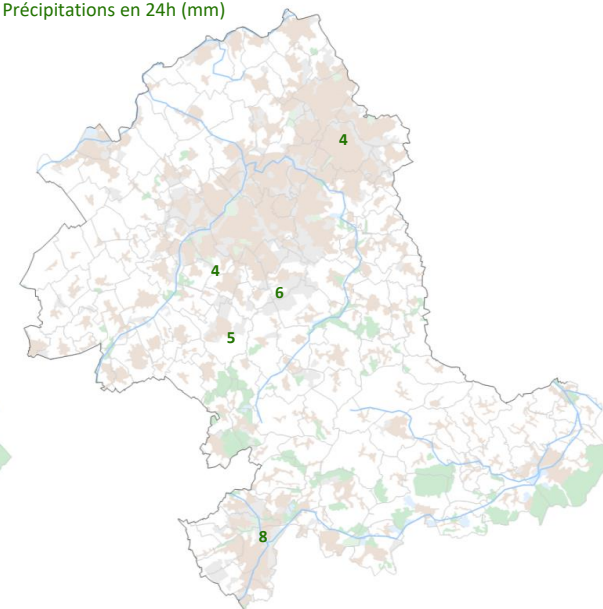
Températures minimales (°C)



Températures maximales (°C)

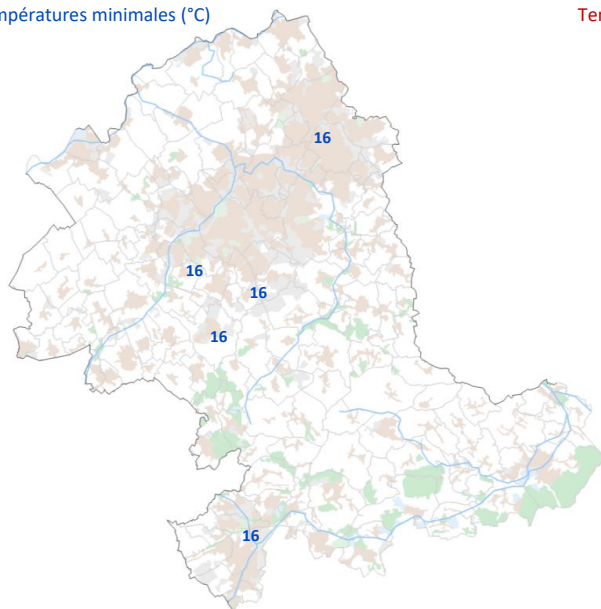


Précipitations en 24h (mm)

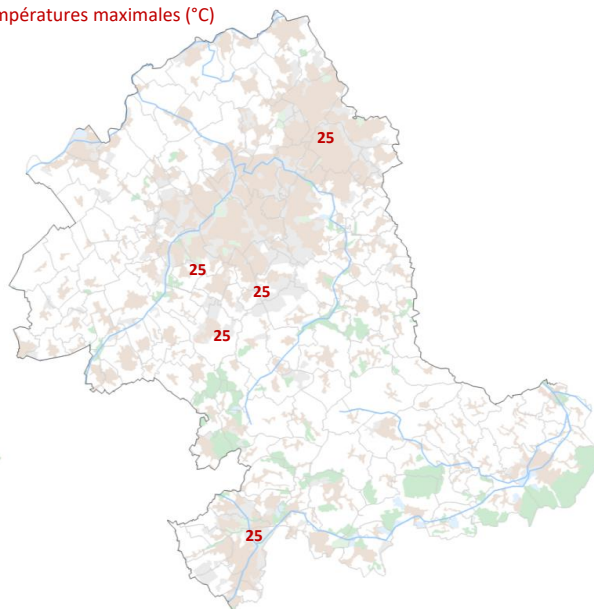


samedi 12 août 2023

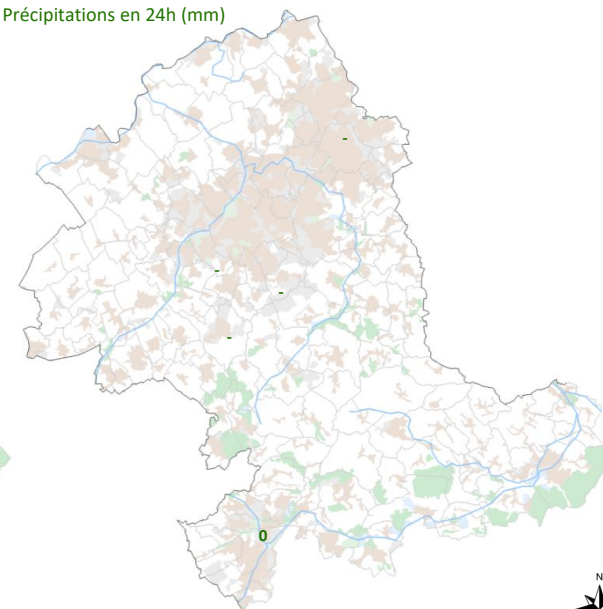
Températures minimales (°C)



Températures maximales (°C)

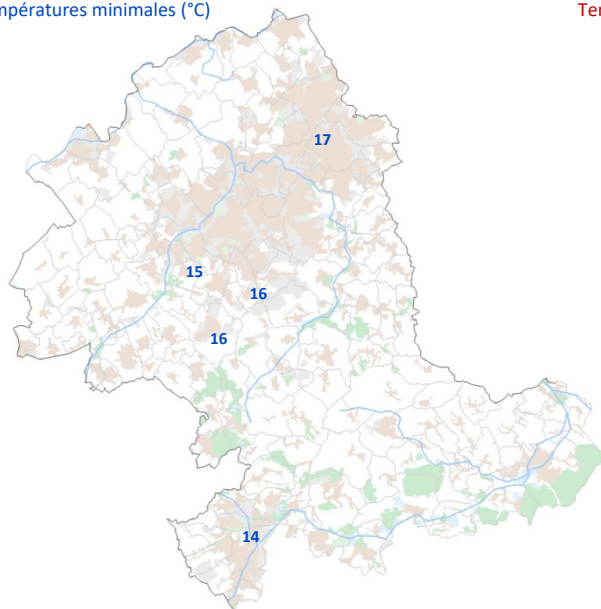


Précipitations en 24h (mm)

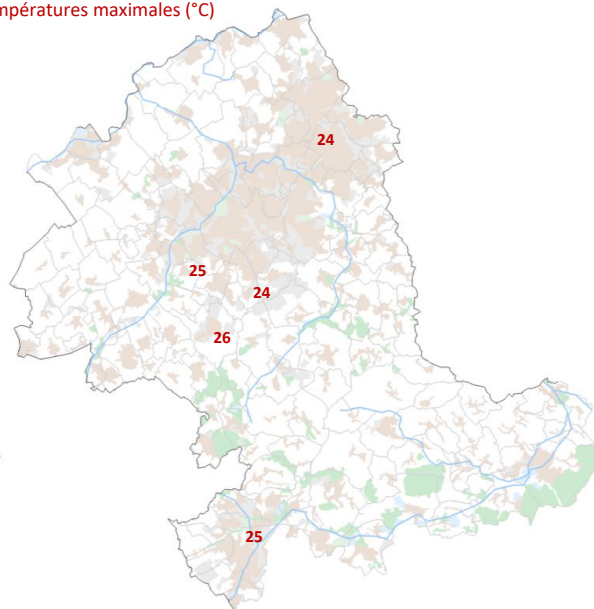


dimanche 13 août 2023

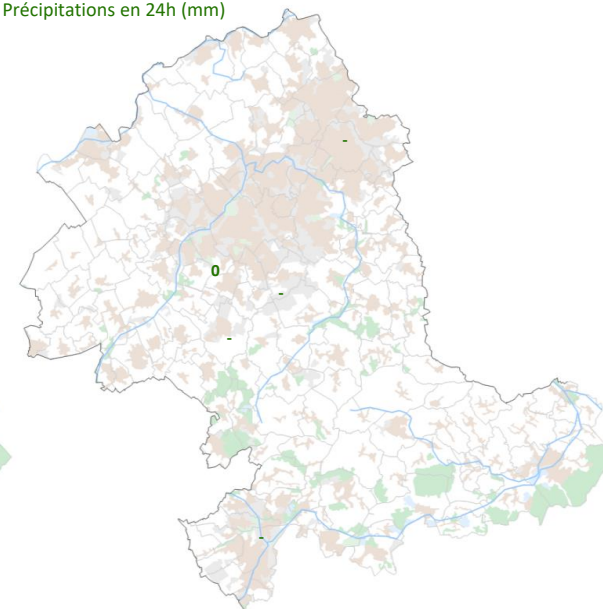
Températures minimales (°C)



Températures maximales (°C)

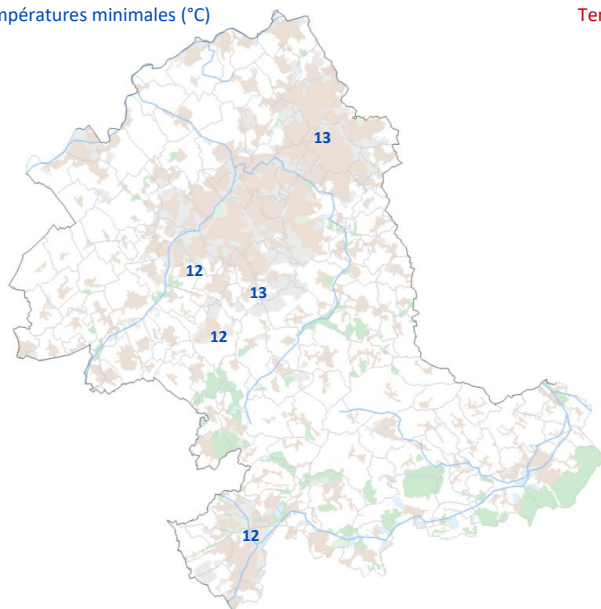


Précipitations en 24h (mm)

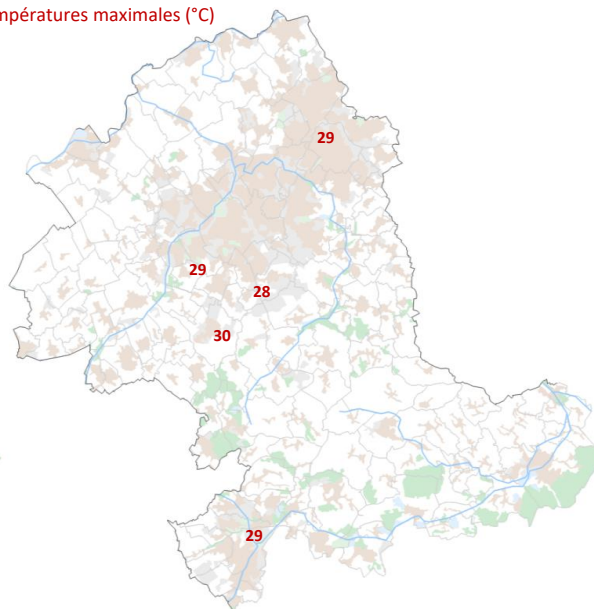


lundi 14 août 2023

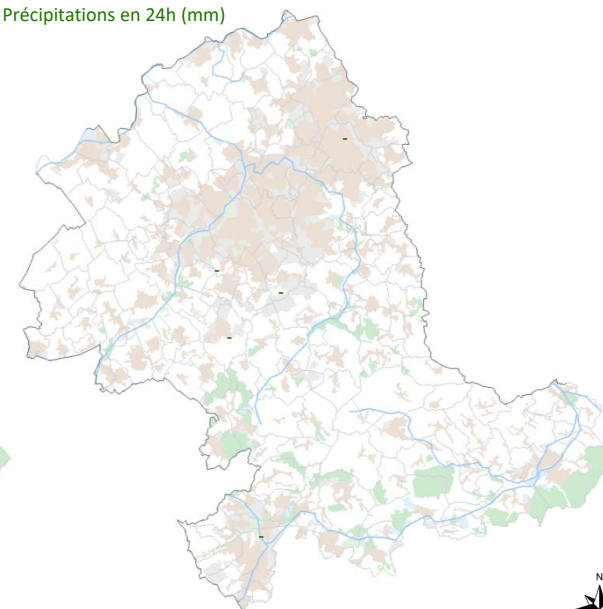
Températures minimales (°C)



Températures maximales (°C)

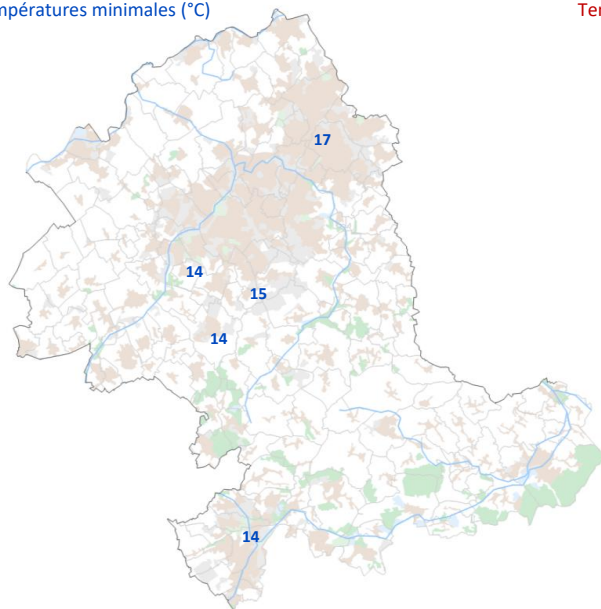


Précipitations en 24h (mm)

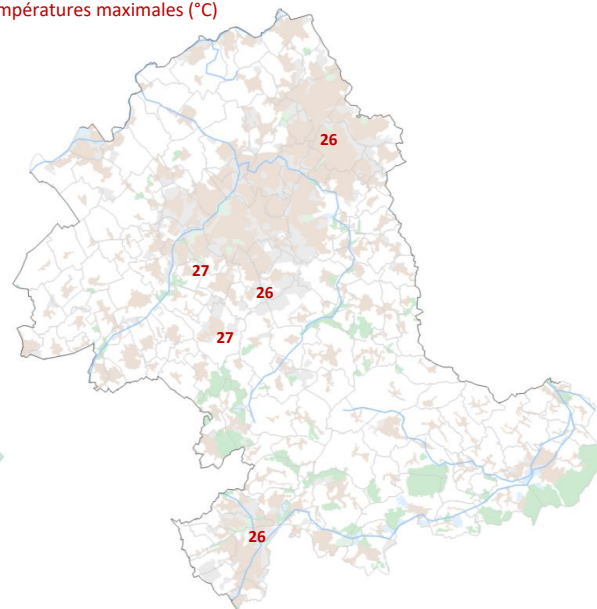


mardi 15 août 2023

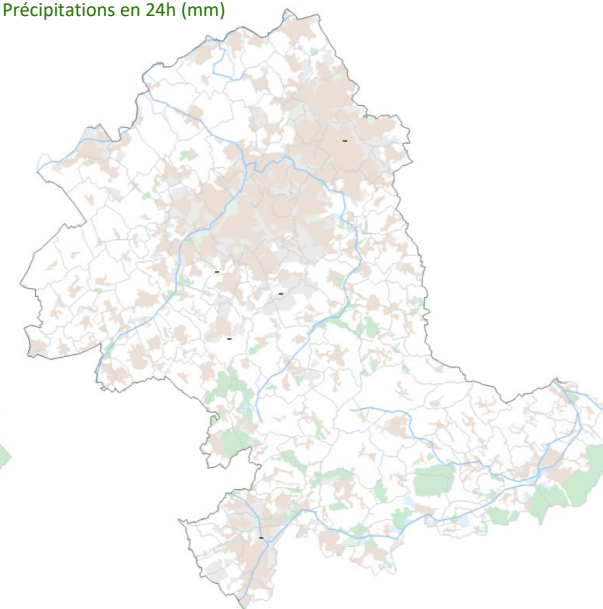
Températures minimales (°C)



Températures maximales (°C)

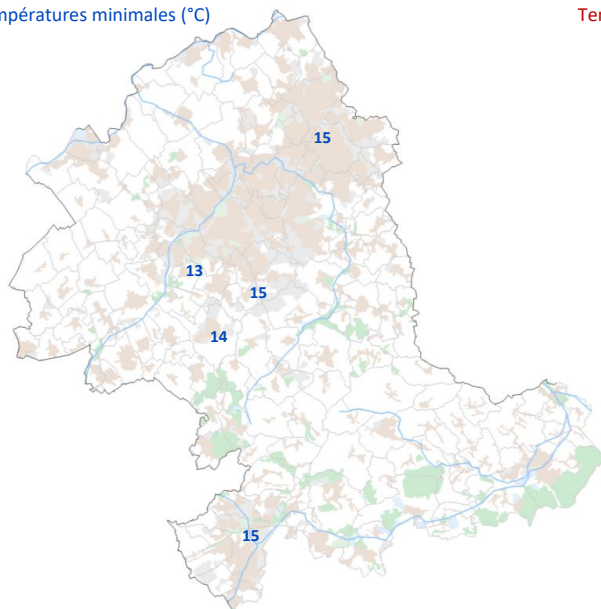


Précipitations en 24h (mm)

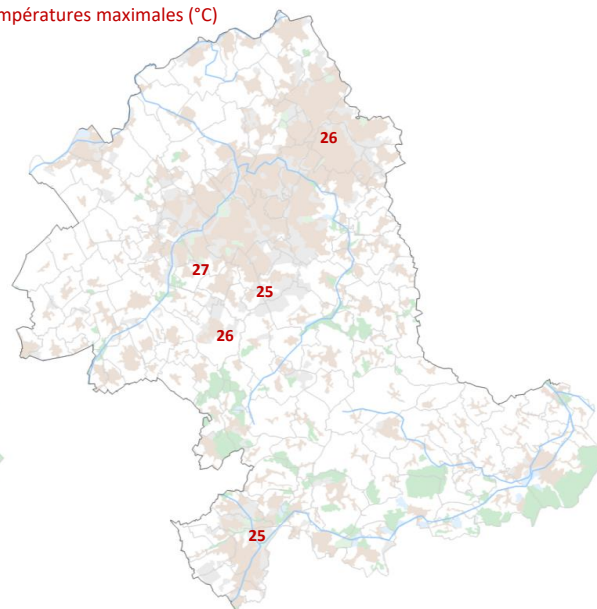


mercredi 16 août 2023

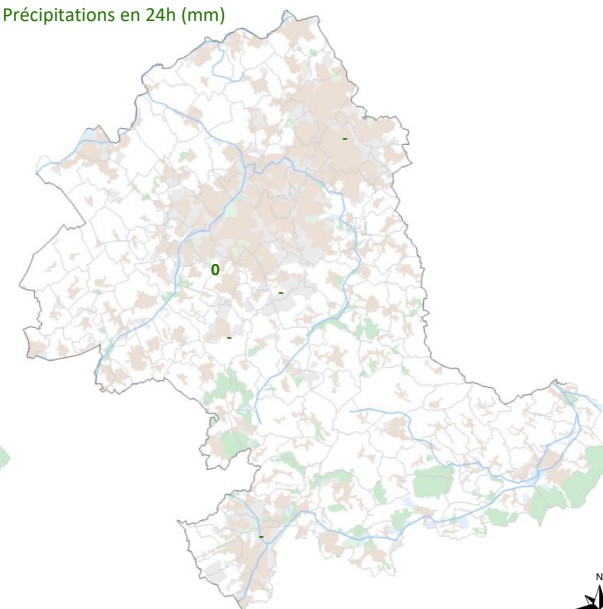
Températures minimales (°C)



Températures maximales (°C)

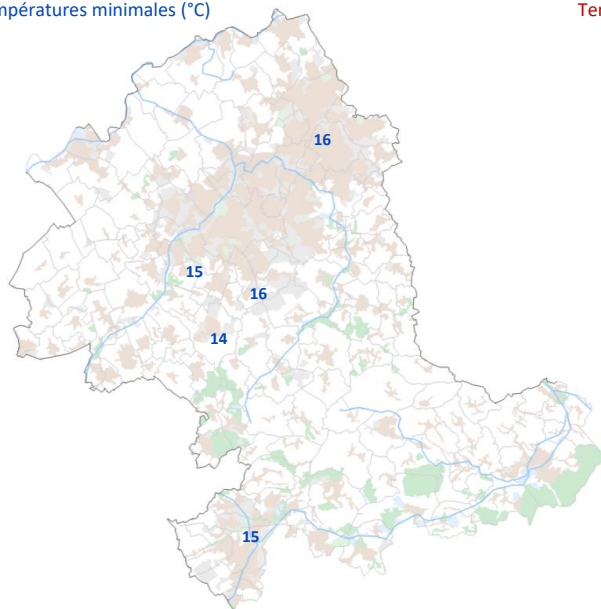


Précipitations en 24h (mm)

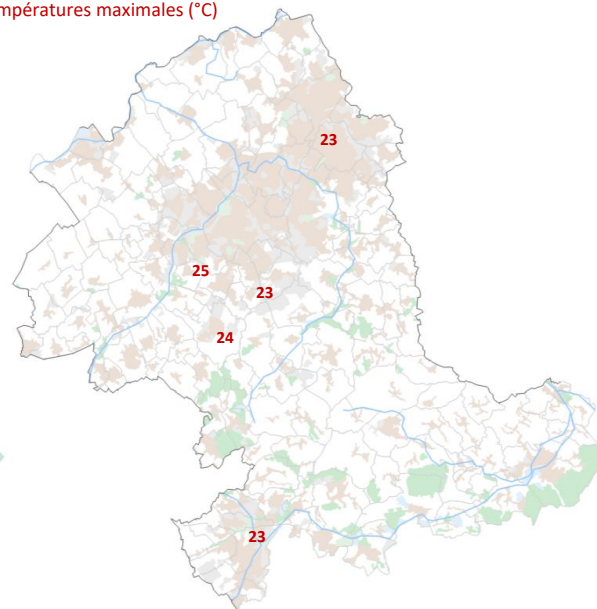


jeudi 17 août 2023

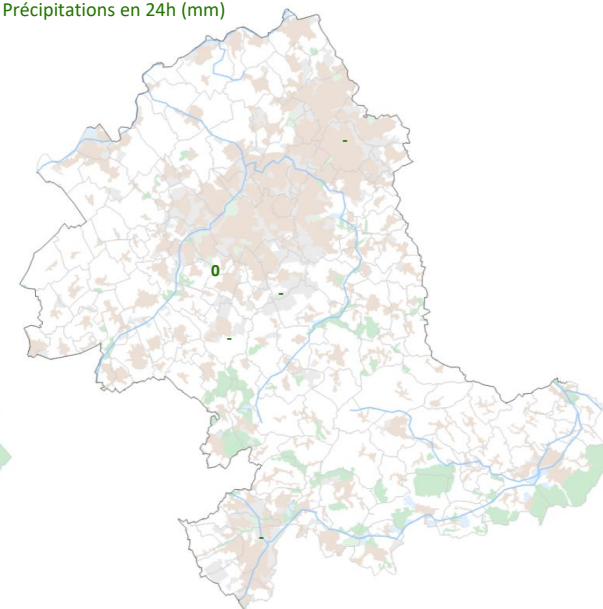
Températures minimales (°C)



Températures maximales (°C)

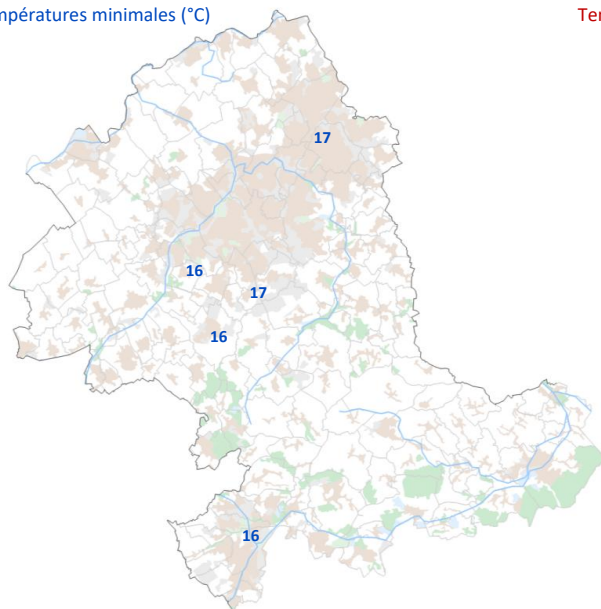


Précipitations en 24h (mm)

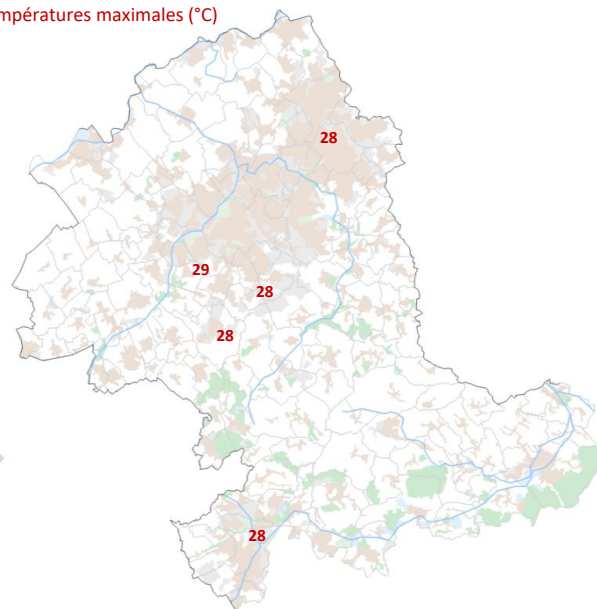


vendredi 18 août 2023

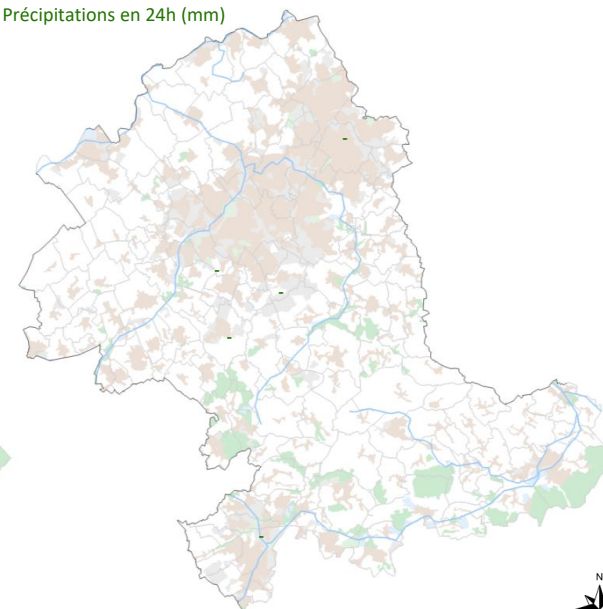
Températures minimales (°C)



Températures maximales (°C)

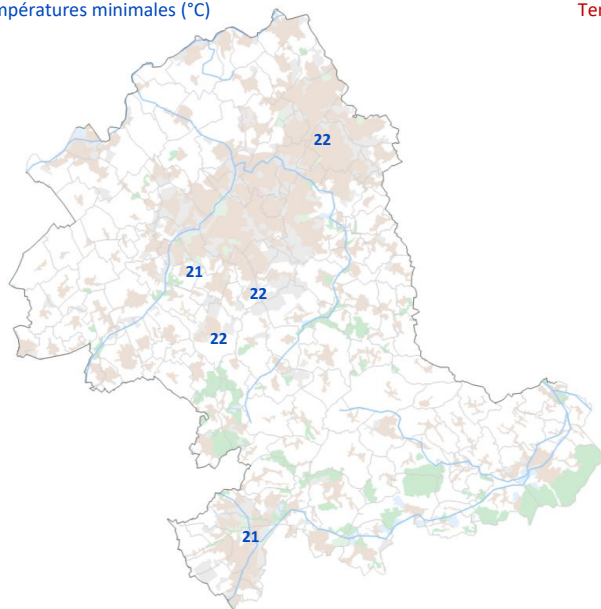


Précipitations en 24h (mm)

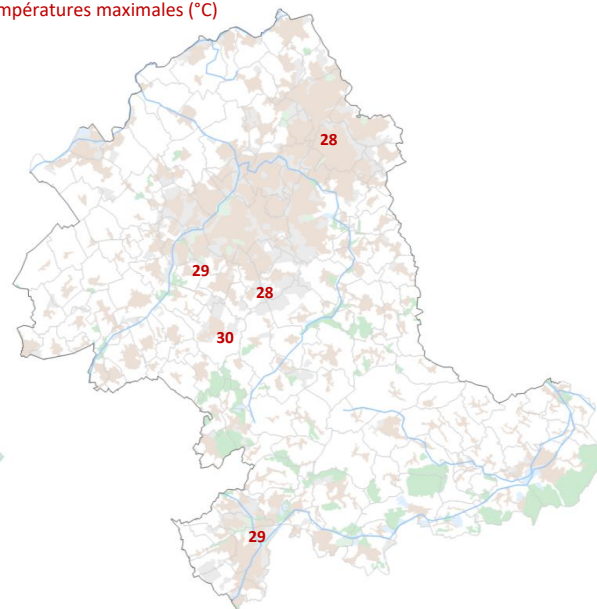


samedi 19 août 2023

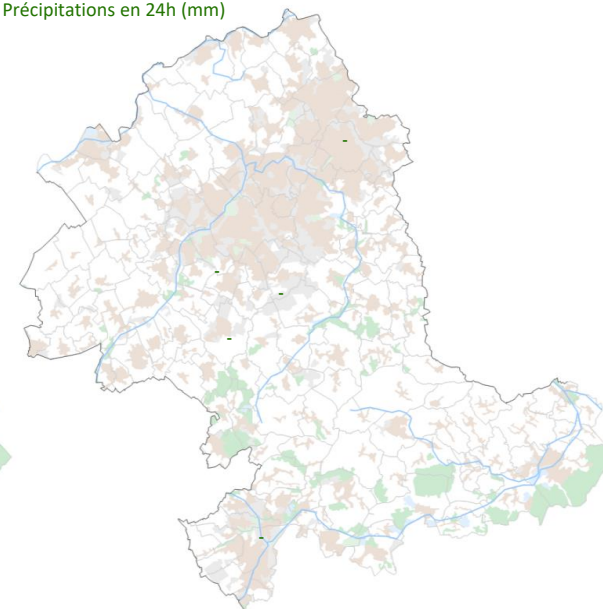
Températures minimales (°C)



Températures maximales (°C)

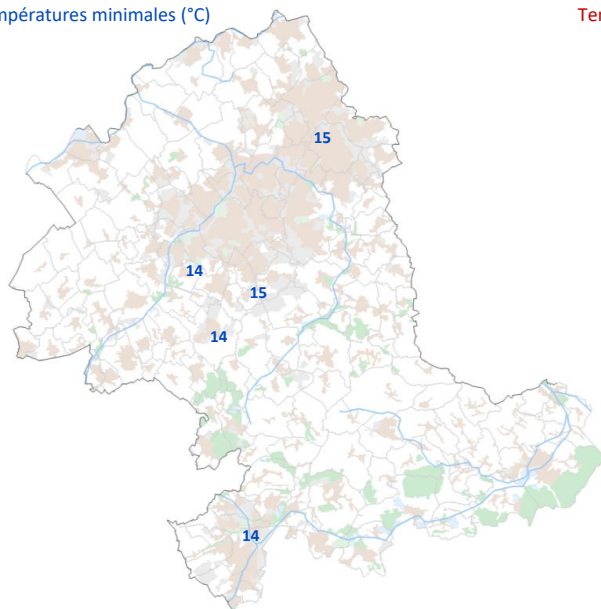


Précipitations en 24h (mm)

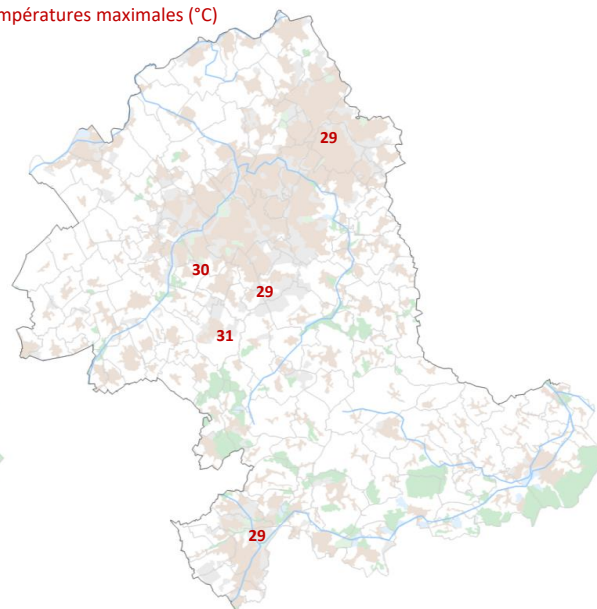


dimanche 20 août 2023

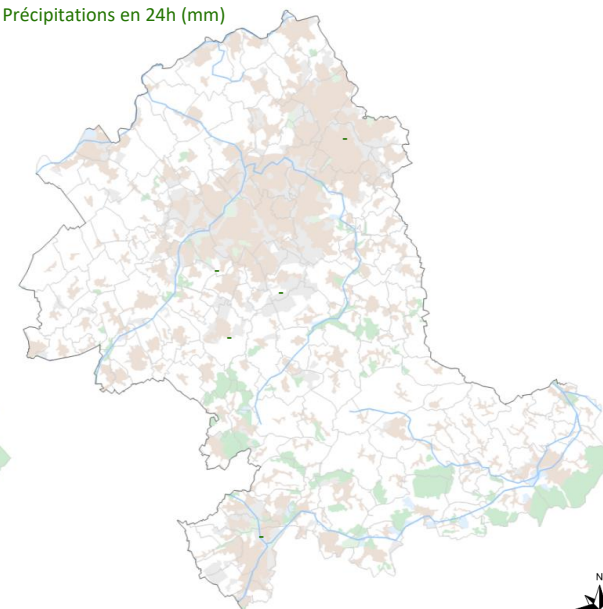
Températures minimales (°C)



Températures maximales (°C)

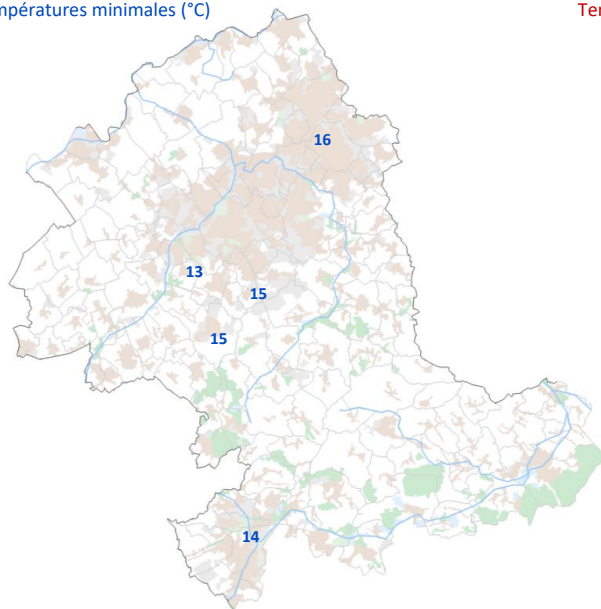


Précipitations en 24h (mm)

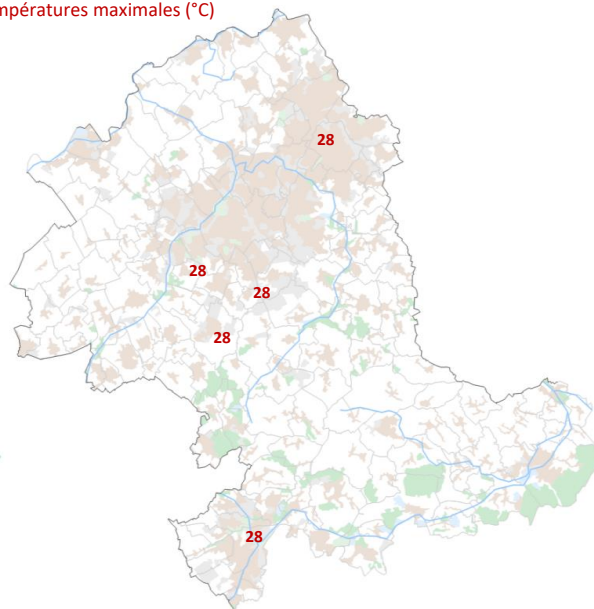


lundi 21 août 2023

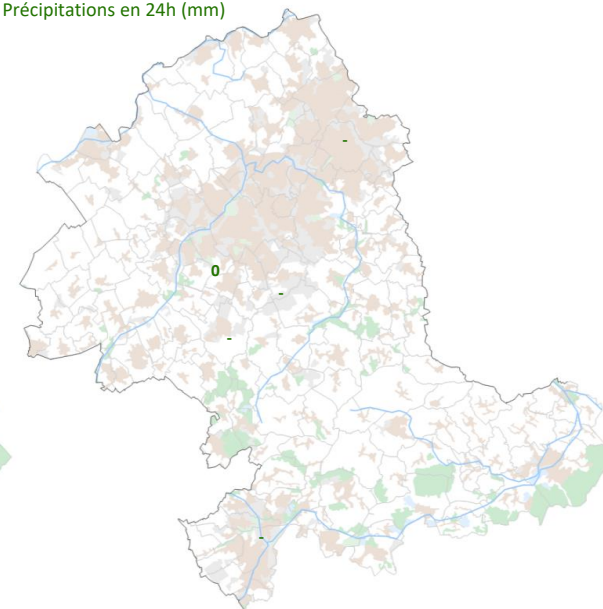
Températures minimales (°C)



Températures maximales (°C)

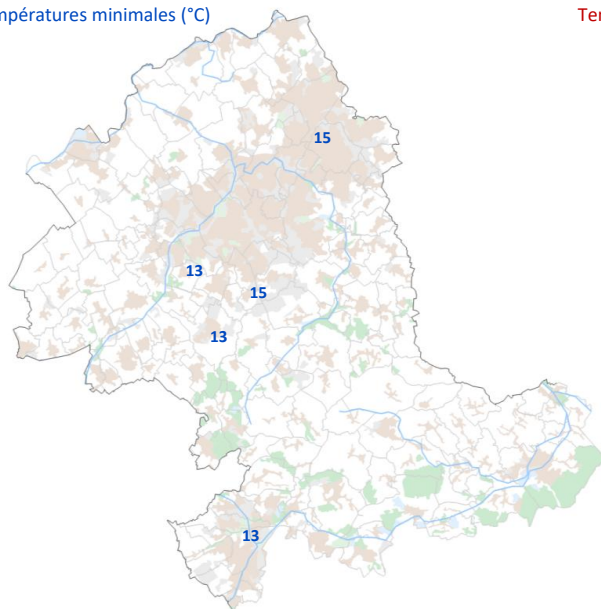


Précipitations en 24h (mm)

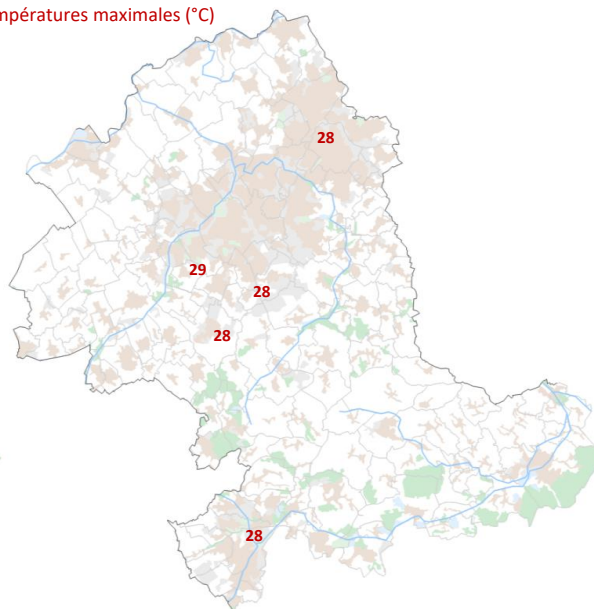


mardi 22 août 2023

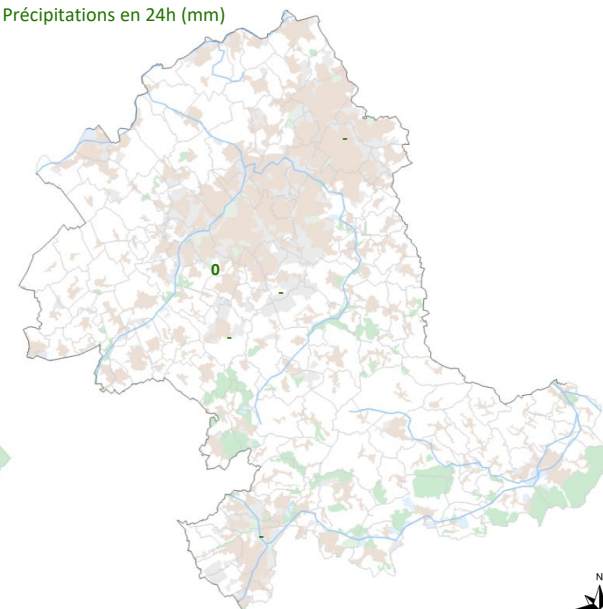
Températures minimales (°C)



Températures maximales (°C)

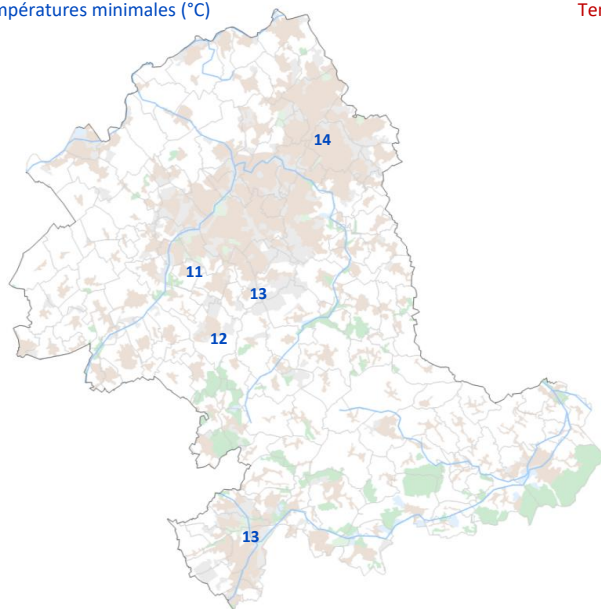


Précipitations en 24h (mm)

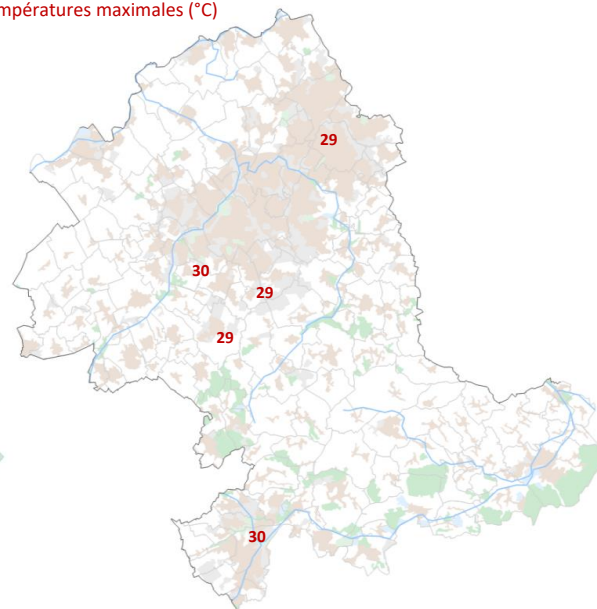


mercredi 23 août 2023

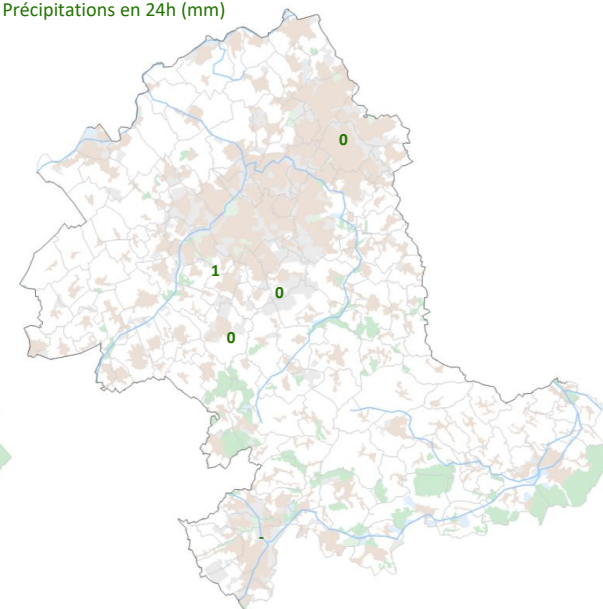
Températures minimales (°C)



Températures maximales (°C)

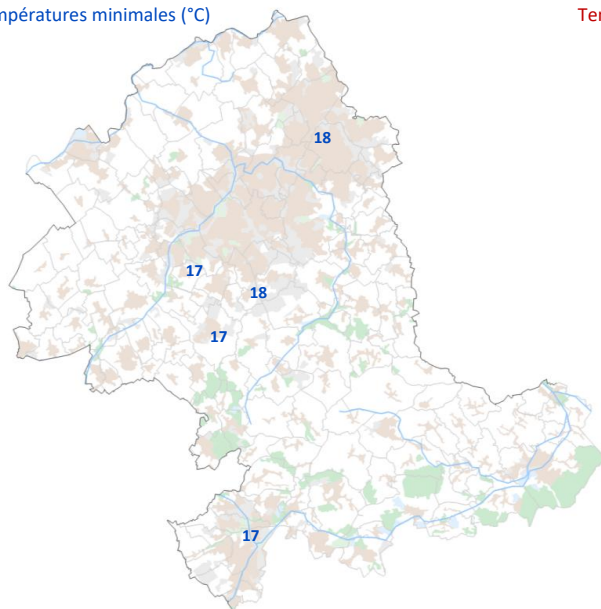


Précipitations en 24h (mm)

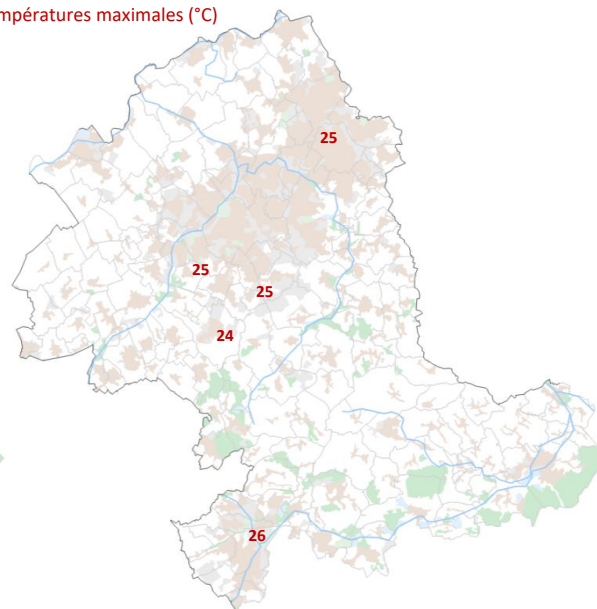


jeudi 24 août 2023

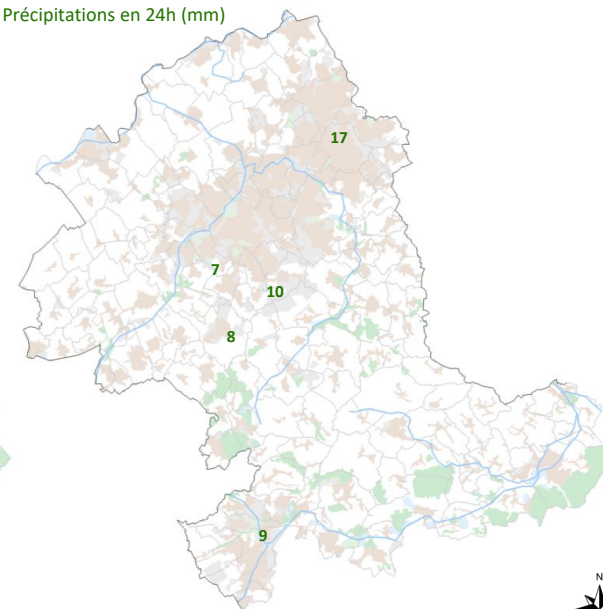
Températures minimales (°C)



Températures maximales (°C)

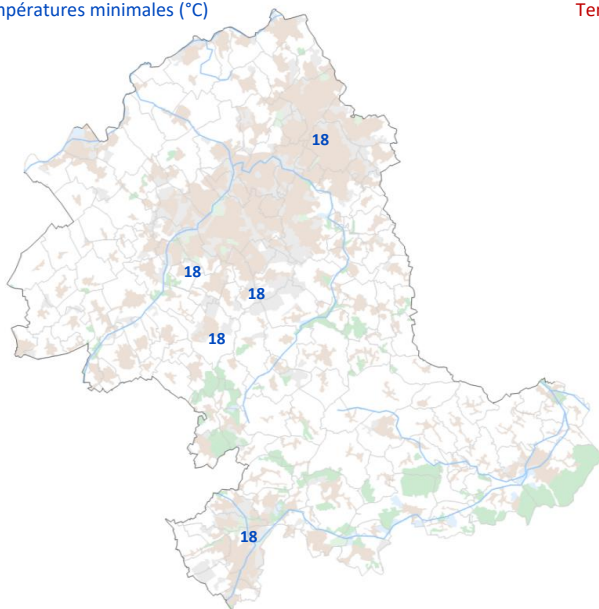


Précipitations en 24h (mm)

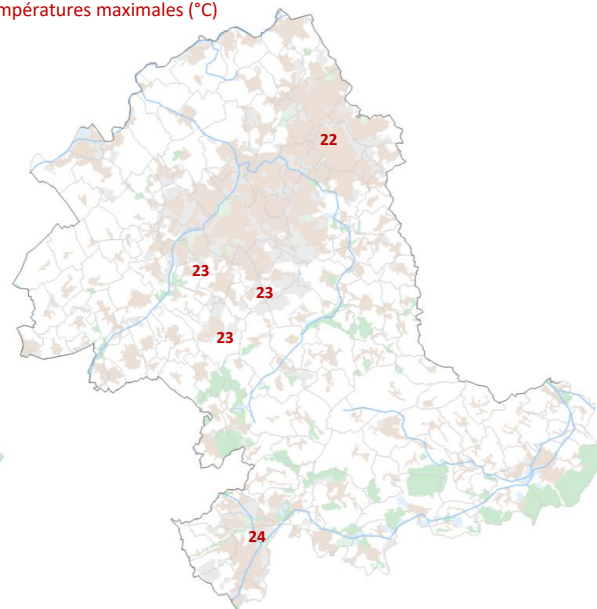


vendredi 25 août 2023

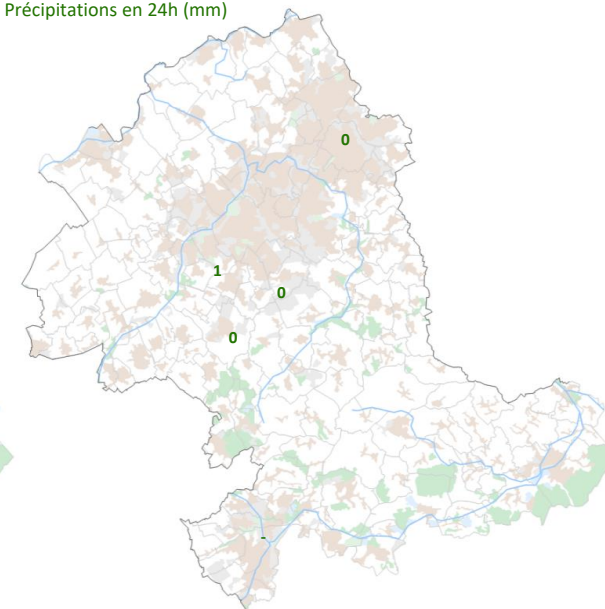
Températures minimales (°C)



Températures maximales (°C)

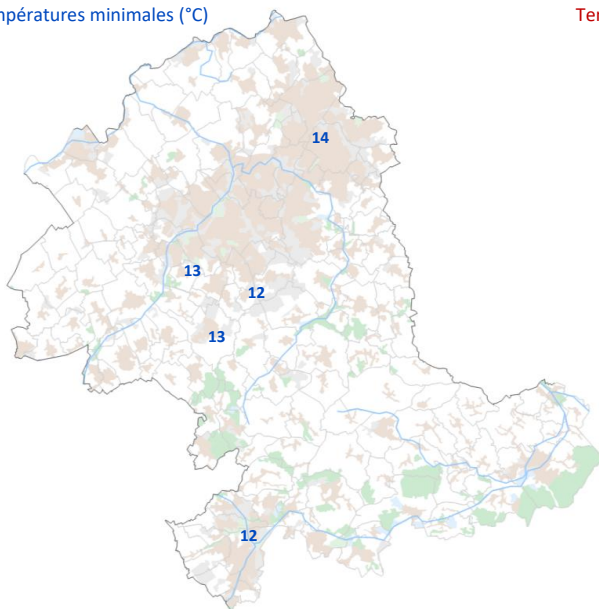


Précipitations en 24h (mm)

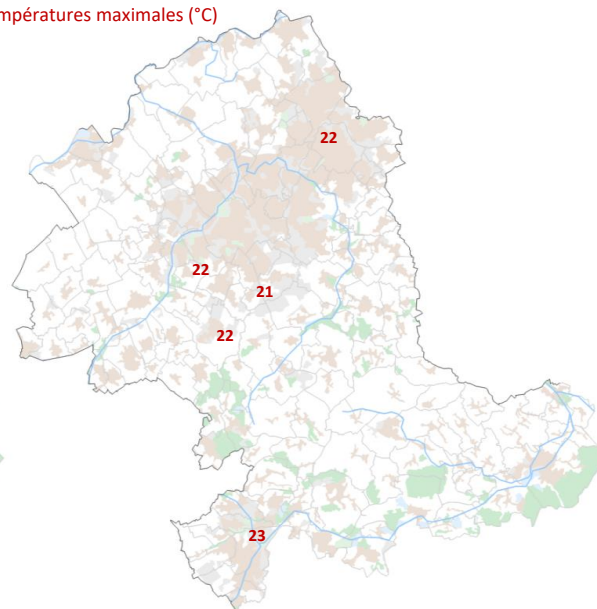


samedi 26 août 2023

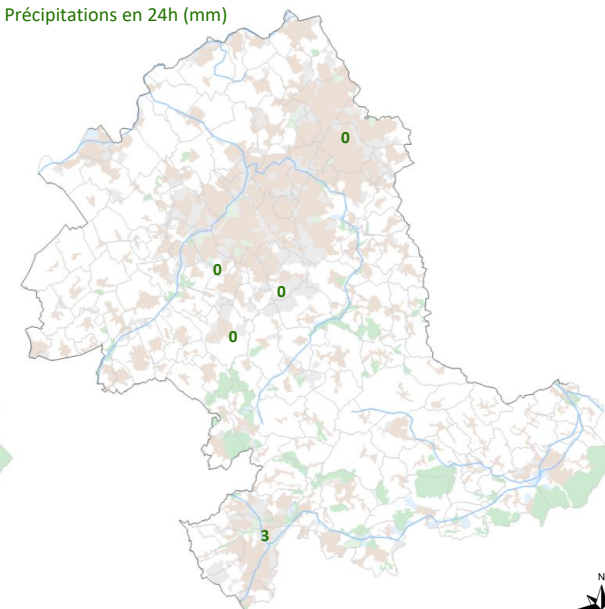
Températures minimales (°C)



Températures maximales (°C)

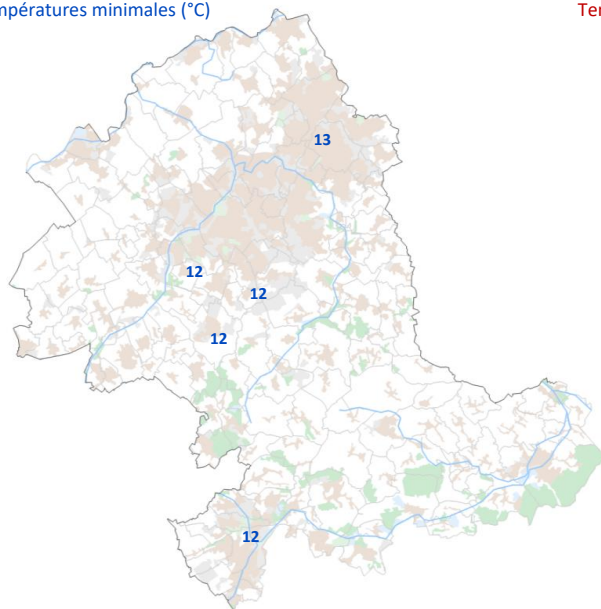


Précipitations en 24h (mm)

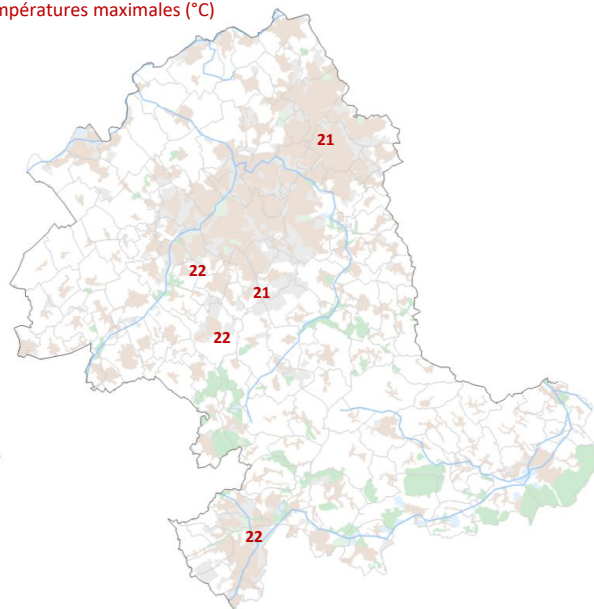


dimanche 27 août 2023

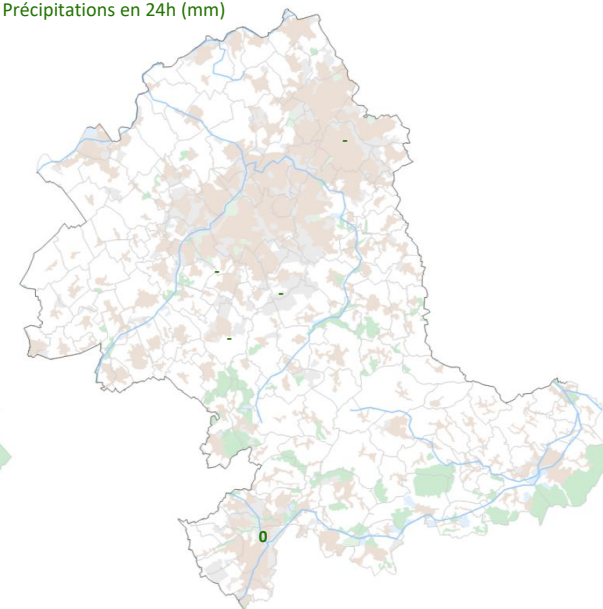
Températures minimales (°C)



Températures maximales (°C)

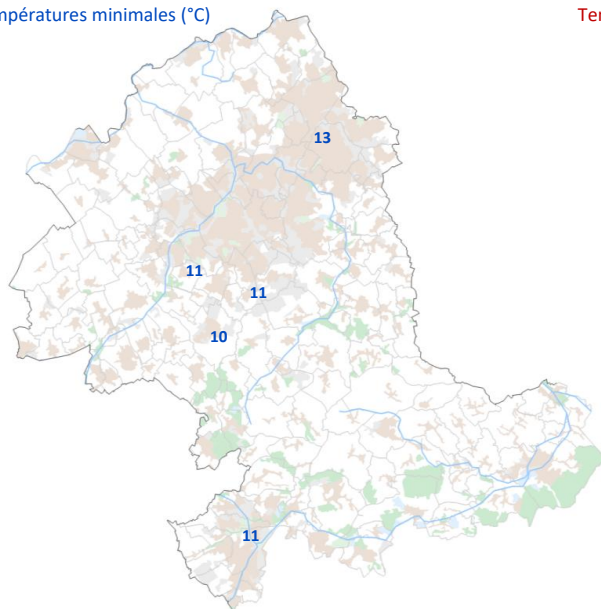


Précipitations en 24h (mm)

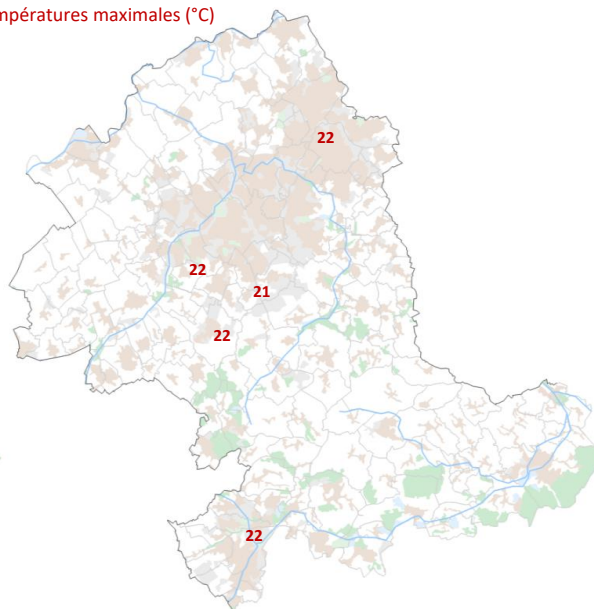


lundi 28 août 2023

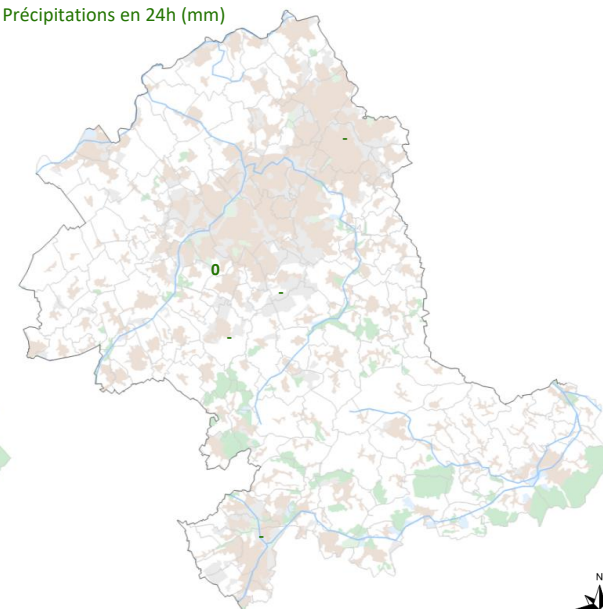
Températures minimales (°C)



Températures maximales (°C)

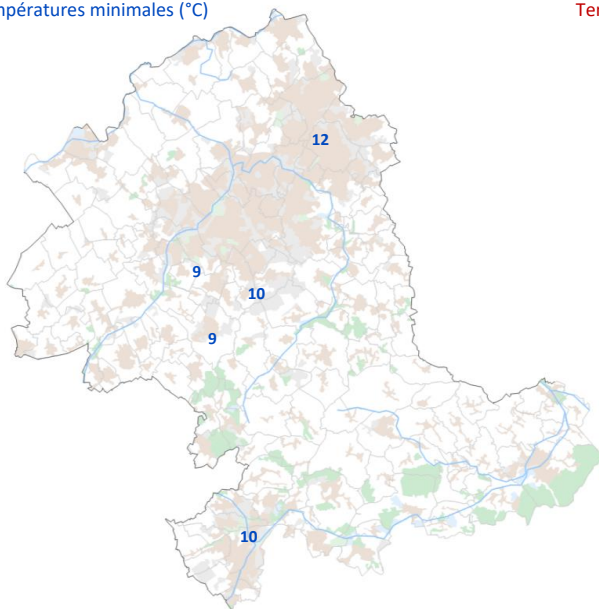


Précipitations en 24h (mm)

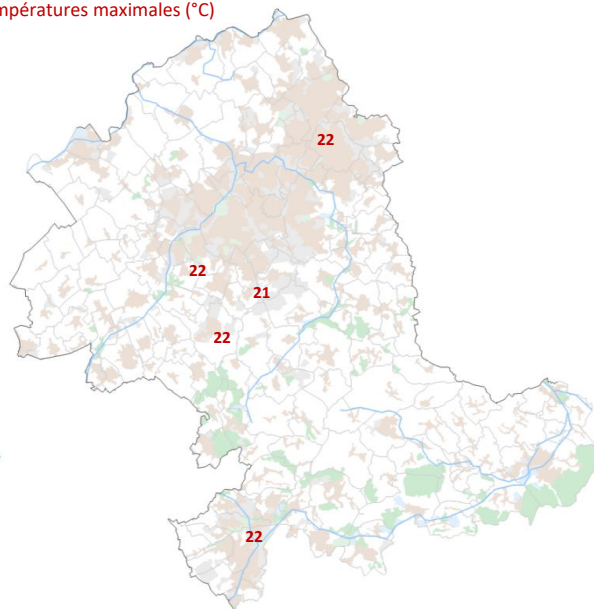


mardi 29 août 2023

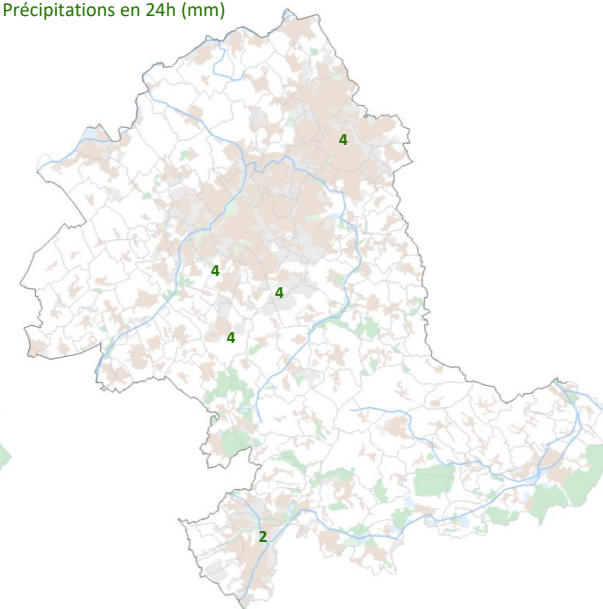
Températures minimales (°C)



Températures maximales (°C)

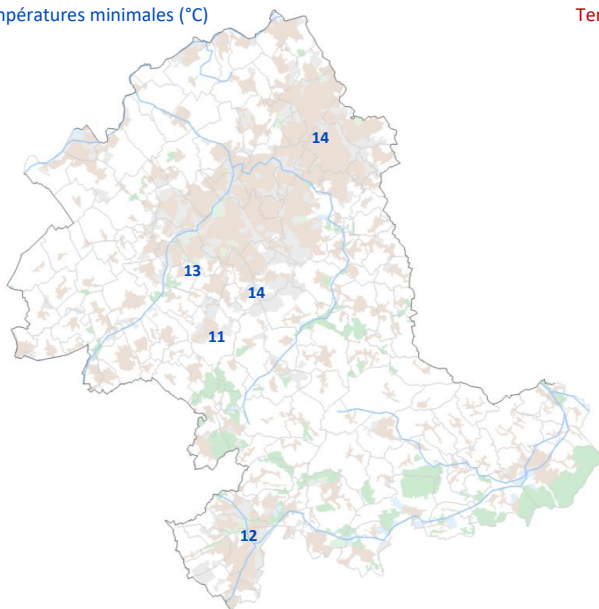


Précipitations en 24h (mm)

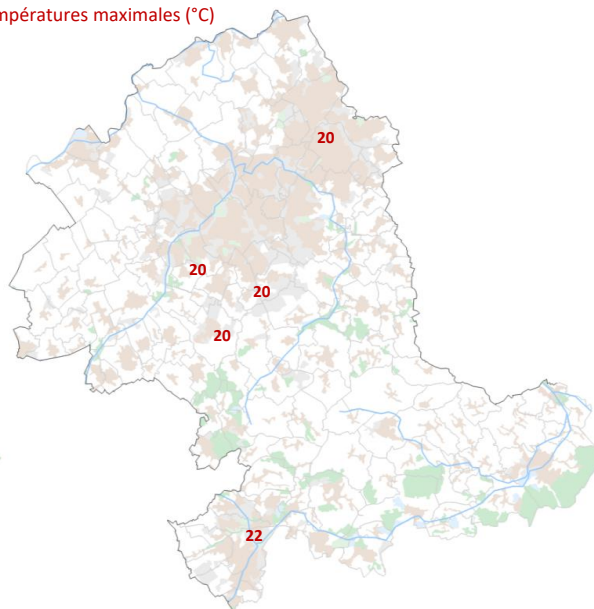


mercredi 30 août 2023

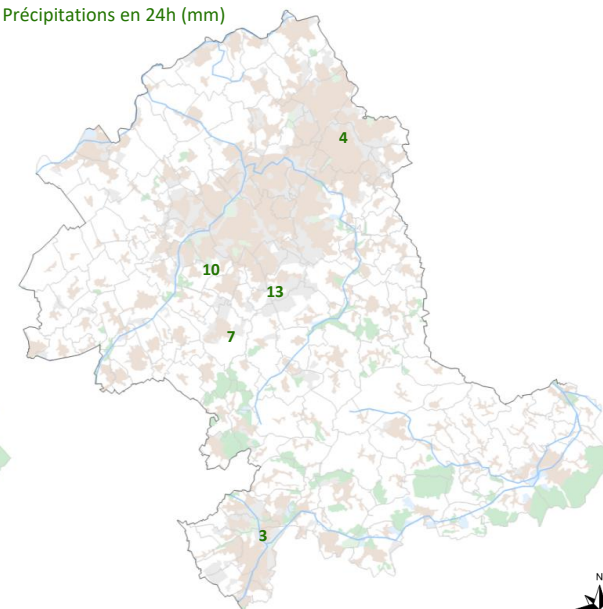
Températures minimales (°C)



Températures maximales (°C)

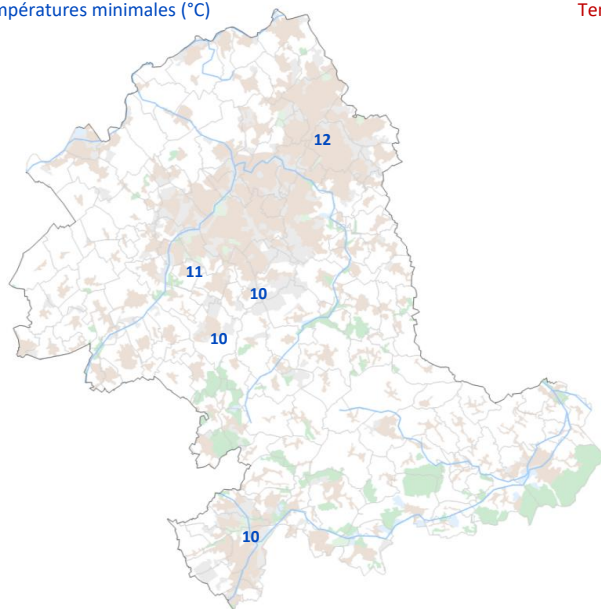


Précipitations en 24h (mm)

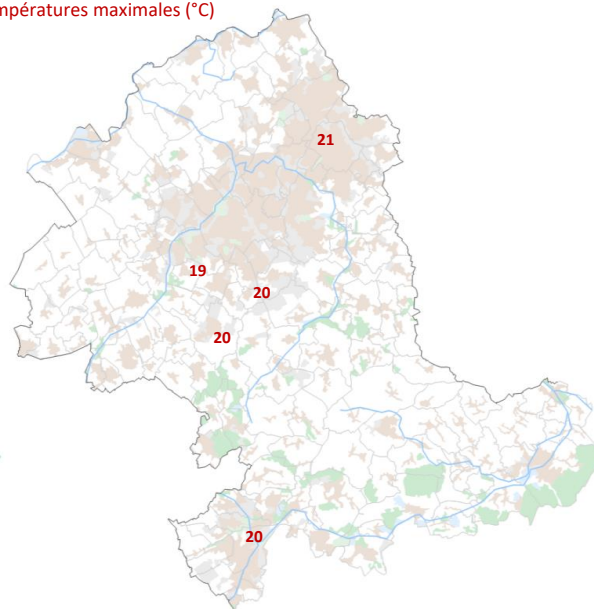


jeudi 31 août 2023

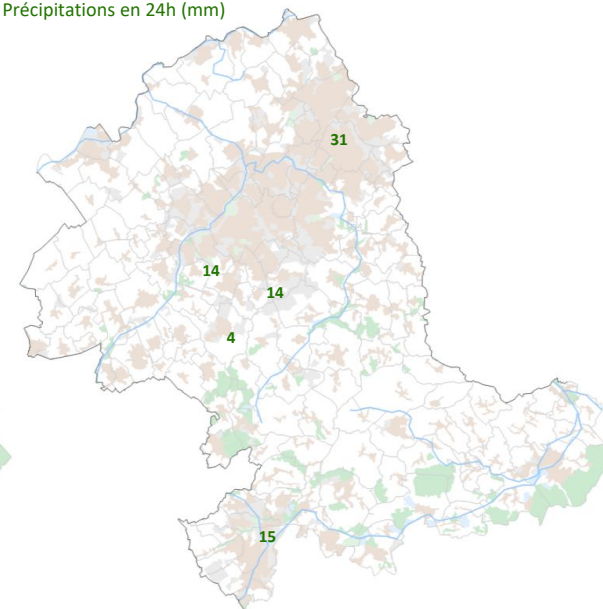
Températures minimales (°C)



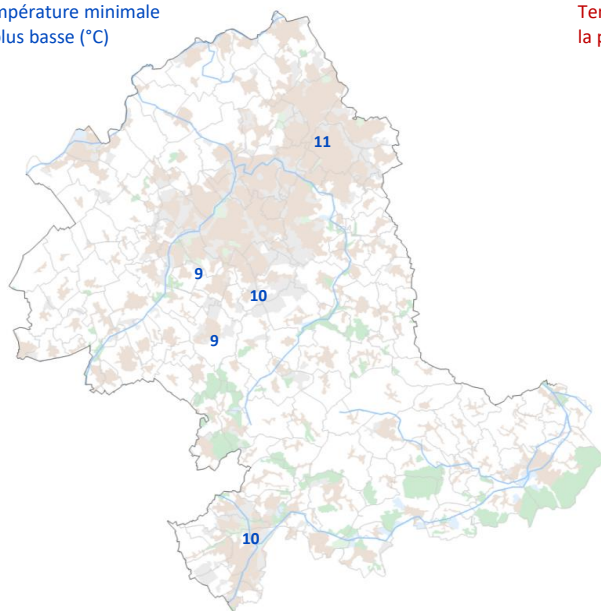
Températures maximales (°C)



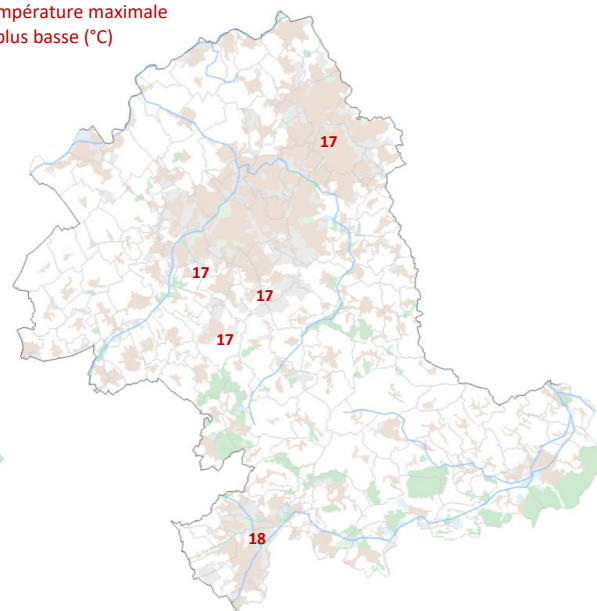
Précipitations en 24h (mm)



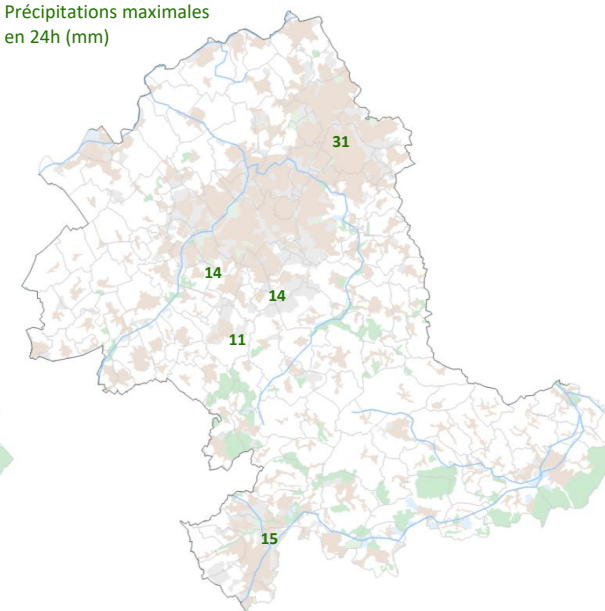
Température minimale
la plus basse (°C)



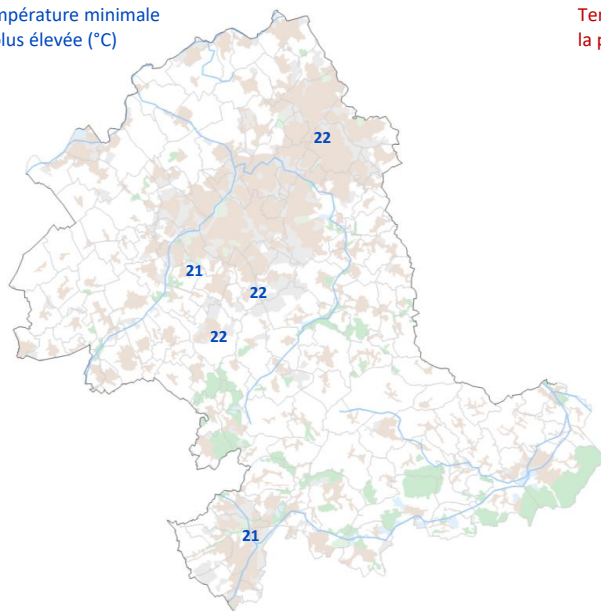
Température maximale
la plus basse (°C)



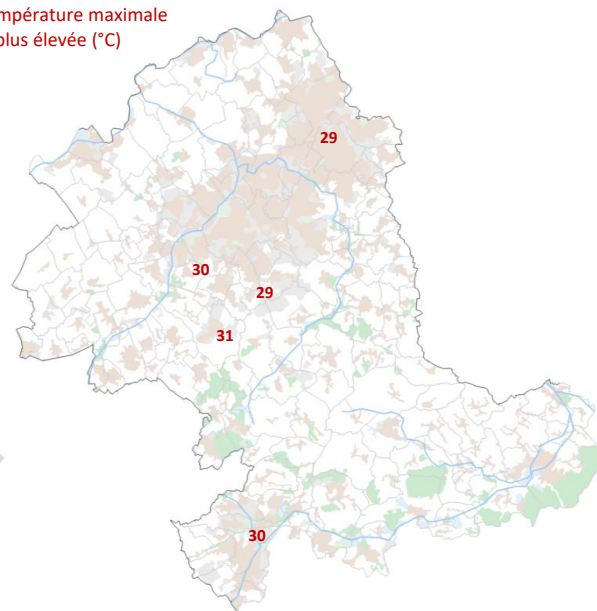
Précipitations maximales
en 24h (mm)



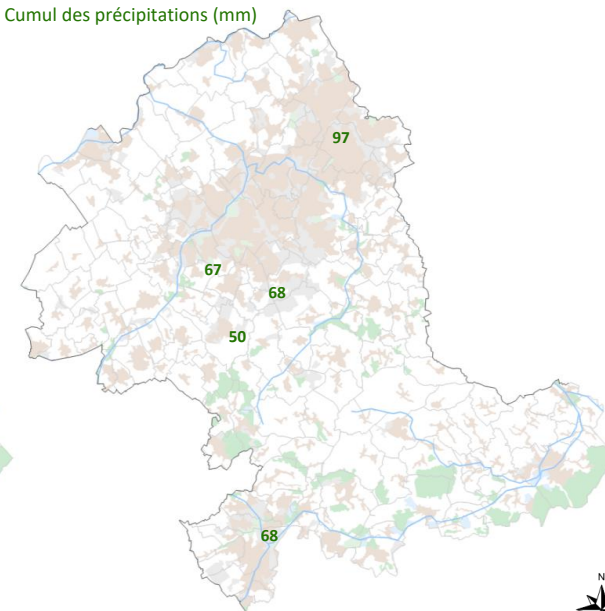
Température minimale
la plus élevée (°C)



Température maximale
la plus élevée (°C)



Cumul des précipitations (mm)



TABLEAUX DE DONNÉES DÉTAILLÉES

1 : station de WATTIGNIES (*hameau de Fléquières*)

La station implantée au hameau de Fléquières, à WATTIGNIES, bénéficie des **mesures les plus complètes** sur le secteur. Les relevés détaillés effectués par cette station sont fournis dans les pages suivantes.

Légende des tableaux et conditions de mesure :

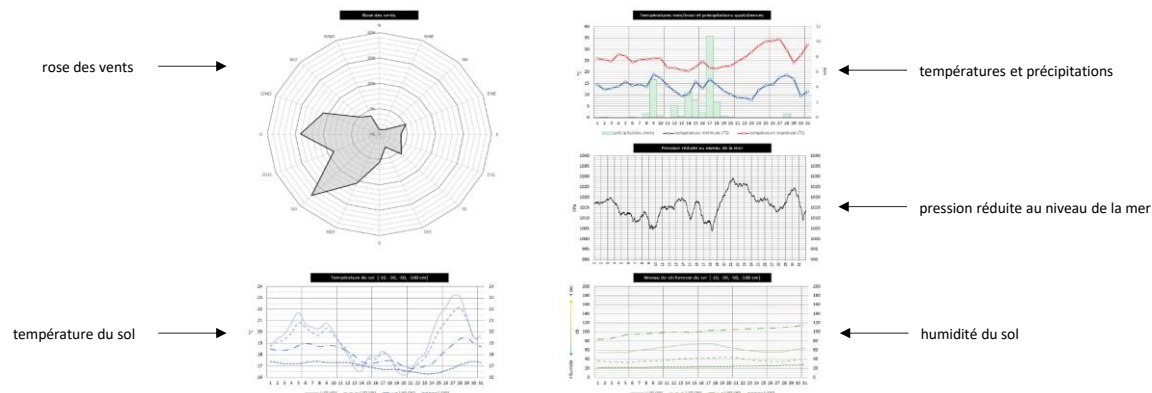
PAGE 1

- **Tn 1,5 m sous abri** : température minimale quotidienne, mesurée sous abri normalisé à ventilation active, à 1,5 mètre du sol, entre 18h TU J-1 et 18h TU le jour J
- **Tx 1,5 m sous abri** : température maximale quotidienne, mesurée sous abri normalisé à ventilation active, à 1,5 mètre du sol, entre 06h TU le jour J et 06h TU J+1
- **Tn < 50 cm air libre** : température minimale quotidienne, mesurée par 7 sondes en air libre placées respectivement : 1: au ras du sol | 2: à 5 cm au-dessus du sol | 3: à 10 cm | 4: à 15 cm | 5: à 20 cm | 6: à 30 cm | 7: à 50 cm
- **hauteur** : hauteur au-dessus du sol, parmi les 7 mentionnées ci-dessus, à laquelle la température minimale en air libre a été mesurée
- **Rr 1 m** : hauteur quotidienne des précipitations, mesurées par pluviomètre manuel SPIEA à 1 mètre au-dessus du sol, entre 06h TU le jour J et 06h TU J+1 ; les hydrométéores solides sont fondus avant mesure
- **Neige sol max** : hauteur quotidienne maximale de neige sur sol dépourvu de végétation
- **HRn 1,5 m sous abri** : humidité relative minimale quotidienne, mesurée sous abri normalisé à ventilation active à 1,5 mètre du sol
- **HRx 1,5 m sous abri** : humidité relative maximale quotidienne, mesurée sous abri normalisé à ventilation active à 1,5 mètre du sol
- **TDn 1,5 m sous abri** : point de rosée minimal quotidien, mesuré sous abri normalisé à ventilation active à 1,5 mètre du sol
- **TDx 1,5 m sous abri** : point de rosée maximal quotidien, mesuré sous abri normalisé à ventilation active à 1,5 mètre du sol
- **soleil** : durée quotidienne d'ensoleillement en heures et minutes, mesurée par pyranomètre à 6 mètres du sol
- **UV max** : rayonnement UV maximal quotidien, mesuré par uv-mètre à 6 mètres du sol
- **Pmin** : valeur minimale quotidienne de la pression réduite au niveau de la mer, mesurée par baromètre électronique en intérieur
- **Pmax** : valeur maximale quotidienne de la pression réduite au niveau de la mer, mesurée par baromètre électronique en intérieur
- **Vent moyen et rafales** : vitesse moyenne, direction moyenne et rafales maximales quotidiennes, mesurées par anémomètre à 10 mètres du sol (obstacles à proximité altérant à la baisse les vitesses relevées)

PAGE 2

- **Tn/Tx -10 cm sol** : température minimale et maximale quotidienne du sol, mesurées à 10 cm de profondeur
- **Tn/Tx -20 cm sol** : température minimale et maximale quotidienne du sol, mesurées à 20 cm de profondeur
- **Tn/Tx -50 cm sol** : température minimale et maximale quotidienne du sol, mesurées à 50 cm de profondeur
- **Tn/Tx -1 m sol** : température minimale et maximale quotidienne du sol, mesurées à 1 mètre de profondeur
- **Hum -10 cm sol** : contenu en eau du sol, mesuré à 10 cm de profondeur (de 0 cb = sol saturé en eau à 200 cb = sol extrêmement sec)
- **Hum -20 cm sol** : contenu en eau du sol, mesuré à 20 cm de profondeur (de 0 cb = sol saturé en eau à 200 cb = sol extrêmement sec)
- **Hum -50 cm sol** : contenu en eau du sol, mesuré à 50 cm de profondeur (de 0 cb = sol saturé en eau à 200 cb = sol extrêmement sec)
- **Hum -1 m sol** : contenu en eau du sol, mesuré à 1 mètre de profondeur (de 0 cb = sol saturé en eau à 200 cb = sol extrêmement sec)

GRAPHIQUES



2 : autres stations

Les relevés horaires de **température** des stations suivantes sont également fournis à la suite de ceux de WATTIGNIES :

- SECLIN (Naviette)

RELEVÉS QUOTIDIENS : AOÛT 2023

WATTIGNIES / Fléquières

	Tn	Tx	Tn	hauteur (cm)	Rr	Neige	HRn	HRx	TDn	TDx	soleil	UV	Pmin	Pmax	Vent	Vent	Vent	Vent
	1,5 m <i>sous abri</i>	1,5 m <i>sous abri</i>	≤ 50 cm <i>air libre</i>		1 m	sol max	1,5 m <i>sous abri</i>	1,5 m <i>sous abri</i>	1,5 m <i>sous abri</i>	1,5 m <i>sous abri</i>	h	6 m max	hPa	hPa	10 m moyen	10 m moyen	10 m moy max	10 m rafales
	°C	°C	°C	mm	cm	%	%	°C	°C	h	UV	hPa	hPa	sect.	km/h	Bf	km/h	
1 août	14,2	21,6	13,6	10	4,6	0,0	61	95	12,8	15,9	3:01	4,8	1001,5	1005,1	OSO	11,2	4	44
2 août	15,8	22,1	14,9	0	11,6	0,0	62	94	12,6	18,4	2:39	5,1	989,6	1003,2	SSO	13,0	4	52
3 août	14,6	22,0	14,4	10	0,3	0,0	61	93	11,3	16,2	3:55	5,0	992,5	1012,0	ONO	8,9	4	32
4 août	12,7	23,2	10,9	0	0,5	0,0	61	93	11,1	16,6	4:31	4,0	1011,9	1019,2	NO	3,9	4	32
5 août	13,2	16,6	11,6	5	6,5	0,0	74	93	11,5	14,4	0:14	2,5	1003,3	1019,0	S	8,2	3	40
6 août	12,9	20,3	12,2	5	2,0	0,0	54	94	9,2	13,9	2:03	3,9	1003,5	1018,5	ONO	16,7	5	52
7 août	10,1	22,3	7,6	0	0,2	0,0	53	94	8,8	14,1	9:31	4,8	1018,2	1020,5	O	8,4	3	32
8 août	11,4	21,0	9,2	0	0,6	0,0	57	93	10,1	14,4	3:03	4,2	1014,4	1018,5	OSO	8,8	3	29
9 août	14,2	24,0	12,8	5	0,0	0,0	40	95	8,8	15,3	12:28	4,4	1014,0	1021,3	ONO	6,5	3	27
10 août	10,4	27,3	7,9	0	0,0	0,0	37	90	8,4	15,9	12:06	4,7	1019,4	1021,8	ESE	3,0	2	21
11 août	15,7	26,0	13,6	0	3,9	0,0	63	85	12,9	19,3	4:39	4,2	1018,3	1020,5	OSO	4,6	3	24
12 août	15,9	24,7	15,7	10	0,0	0,0	53	94	12,4	18,2	6:49	4,0	1015,6	1018,7	OSO	8,8	4	32
13 août	15,4	24,7	13,8	0	0,1	0,0	56	88	11,9	17,0	4:40	4,3	1015,9	1018,4	SO	5,2	3	26
14 août	12,1	28,7	9,9	5	0,0	0,0	47	93	10,8	17,9	10:01	4,6	1011,2	1016,8	S	5,9	3	32
15 août	14,4	27,0	12,3	0	0,0	0,0	52	90	12,3	17,5	6:51	4,8	1013,5	1019,9	O	4,4	3	26
16 août	12,8	26,8	11,1	5	0,1	0,0	52	93	11,3	18,1	8:02	3,8	1018,9	1020,9	NE	3,4	2	21
17 août	14,9	25,4	12,1	0	0,1	0,0	62	91	13,0	18,7	4:09	2,9	1017,0	1020,0	NE	5,2	2	19
18 août	16,3	28,6	13,4	0	0,0	0,0	65	93	14,8	22,4	2:43	4,3	1010,9	1017,6	ENE	5,7	2	21
19 août	21,1	29,2	21,2	15	0,0	0,0	52	84	13,7	21,1	5:56	4,3	1010,0	1021,3	O	7,6	3	29
20 août	14,1	29,7	12,1	0	0,0	0,0	46	94	12,8	18,7	11:21	4,6	1021,2	1024,4	N	1,9	2	18
21 août	13,2	28,3	10,7	0	0,1	0,0	43	93	11,7	16,9	12:17	4,2	1021,9	1025,8	ONO	3,0	2	23
22 août	13,3	28,9	10,8	0	0,1	0,0	50	95	12,1	18,3	7:44	5,1	1020,5	1022,9	ONO	3,8	3	27
23 août	11,3	29,8	8,7	5	0,5	0,0	45	96	10,3	19,0	12:13	4,1	1018,1	1021,9	N	2,4	2	16
24 août	16,8	24,6	14,7	0	6,5	0,0	74	93	15,3	20,4	2:12	2,4	1009,7	1018,4	ESE	4,6	3	31
25 août	17,7	22,6	16,2	0	0,9	0,0	63	94	10,2	18,6	1:55	4,7	1008,4	1011,9	O	5,1	3	31
26 août	12,8	21,6	11,6	0	0,4	0,0	58	88	10,3	14,3	5:14	3,9	1010,5	1011,8	SSO	7,5	4	32
27 août	12,1	22,1	10,9	0	0,0	0,0	52	94	10,8	13,8	8:06	3,3	1009,3	1013,5	OSO	8,4	3	34
28 août	10,9	22,3	7,8	0	0,1	0,0	50	95	10,0	13,7	5:11	3,6	1012,3	1015,1	NO	3,3	3	27
29 août	9,4	21,8	7,3	0	3,5	0,0	47	96	8,5	14,4	5:35	3,2	1011,0	1014,9	ONO	3,8	3	26
30 août	12,7	19,9	9,3	0	10,1	0,0	58	94	9,4	14,4	3:07	3,3	1006,6	1011,1	O	9,1	4	31
31 août	10,5	19,2	9,7	0	14,1	0,0	65	95	9,7	14,2	2:40	2,6	1010,1	1012,4	S	4,4	3	24

DECADE 1																		
min	10,1	16,6	7,6	0	0,0	0,0	37	90	8,4	13,9	0:14	2,5	989,6			3,0	2	21
max	15,8	27,3	14,9	0	11,6	0,0	74	95	12,8	18,4	12:28	5,1		1021,8		16,7	5	52
moy/cumul	13,0	22,0	11,5		26,3	0,0	56	93	10,5	15,5	53:31	4,3		1011,4	O	8,9	3	36

DECADE 2																		
min	12,1	24,7	9,9	5	0,0	0,0	46	84	10,8	17,0	2:43	2,9	1010,0			1,9	2	18
max	21,1	29,7	21,2	15	3,9	0,0	65	94	14,8	22,4	11:21	4,8		1024,4		8,8	4	32
moy/cumul	15,3	27,1	13,5		4,2	0,0	55	90	12,6	18,9	65:11	4,2		1017,6	O	5,3	2	25

DECADE 3																		
min	9,4	19,2	7,3	0	0,0	0,0	43	88	8,5	13,7	1:55	2,4	1006,6			2,4	2	16
max	17,7	29,8	16,2	0	14,1	0,0	74	96	15,3	20,4	12:17	5,1		1025,8		9,1	4	34
moy/cumul	12,8	23,7	10,7		36,3	0,0	55	94	10,8	16,2	66:14	3,7		1014,5	OSO	5,0	3	27

MOIS																		
min	9,4	16,6	7,3	0	0,0	0,0	37	84	8,4	13,7	0:14	2,4	989,6			1,9	2	16
max	21,1	29,8	21,2	15	14,1	0,0	74	96	15,3	22,4	12:28	5,1		1025,8		16,7	5	52
moy/cumul	13,6	24,3	11,9		66,8	0,0	55	93	11,3	16,8	184:56	4,1			O	6,3	3	29

Tm = 19,0°C

Rr = 66,8 mm

HRm = 74%

TDm = 14,0°C

Pm = 1 014,5 hPa

RELEVÉS QUOTIDIENS : AOÛT 2023

WATTIGNIES / Fléquières

	Tn	Tx	Tn	Tx	Tn	Tx	Tn	Tx	Hum	Hum	Hum	Hum	pluie	pl surfondue	brume	br surfondue	neige	neige grains	granules glacé	neige roulée	poudrin	grésil	grêle	orage	brouillard	brume	rosée	rosée blanche	gelée blanche	
	-10 cm	-10 cm	-20 cm	-20 cm	-50 cm	-50 cm	-1 m	-1 m	-10 cm	-20 cm	-50 cm	-1 m																		sol
1 août	17,2	18,7	17,3	18,1	16,9	17,1	16,1	16,1	22	63	74	22	X																	
2 août	17,4	18,9	17,5	18,2	16,9	17,1	16,1	16,1	24	50	73	22	X																	
3 août	17,4	18,8	17,5	18,1	16,9	17,1	16,1	16,1	22	17	73	22	X																	
4 août	16,9	18,5	17,2	17,9	16,9	17,1	16,1	16,1	26	16	73	22	X														X			
5 août	16,9	17,2	17,2	17,3	16,9	16,9	16,0	16,1	32	18	72	22	X																	
6 août	16,2	16,4	16,6	16,8	16,6	16,8	16,0	16,0	25	19	70	22	X																	
7 août	15,2	17,1	15,7	16,7	16,3	16,6	15,9	15,9	27	19	67	23	X															X		
8 août	15,6	16,8	16,0	16,6	16,3	16,3	15,8	15,8	32	19	64	23															X			
9 août	16,3	18,1	16,4	17,4	16,2	16,4	15,7	15,7	35	20	63	23	X														X			
10 août	15,7	18,2	16,3	17,4	16,3	16,6	15,7	15,7	36	21	62	23															X			
11 août	16,9	18,8	16,9	18,1	16,3	16,8	15,7	15,7	37	21	64	23	X														X			
12 août	18,2	19,3	17,9	18,5	16,6	17,1	15,7	15,8	38	22	64	23	X														X			
13 août	17,7	18,8	17,7	18,2	16,9	17,1	15,7	15,9	39	22	66	23															X			
14 août	16,8	19,6	17,2	18,6	16,9	17,2	15,9	16,0	41	23	68	23															X			
15 août	17,8	19,9	17,8	18,9	16,9	17,4	16,0	16,1	43	23	68	24															X			
16 août	17,8	20,3	18,1	19,2	17,2	17,6	16,0	16,2	45	23	69	24															X			
17 août	18,1	19,6	18,2	18,9	17,3	17,6	16,1	16,3	47	23	71	24															X			
18 août	18,2	20,1	18,2	19,3	17,5	17,7	16,2	16,3	49	24	71	24	X												X	X	X			
19 août	19,7	20,8	19,0	19,8	17,5	18,1	16,3	16,4	50	24	72	24	X														X			
20 août	18,6	22,0	18,8	20,5	17,8	18,3	16,3	16,6	50	24	74	24															X			
21 août	18,5	21,9	18,8	20,5	18,1	18,4	16,6	16,7	48	24	76	24													X	X	X			
22 août	18,2	21,5	18,8	20,2	18,2	18,4	16,6	16,8	48	25	78	24														X	X	X		
23 août	17,8	21,6	18,5	20,2	18,1	18,4	16,7	16,9	48	25	78	24												X	X	X	X			
24 août	19,2	20,4	19,2	19,7	18,2	18,4	16,8	16,9	49	25	78	25	X										X				X			
25 août	19,0	20,2	19,0	19,4	18,2	18,3	16,9	16,9	51	26	78	25															X			
26 août	17,1	18,9	17,8	18,6	17,9	18,2	16,9	16,9	56	27	75	25																		
27 août	16,6	18,2	17,3	18,1	17,7	17,8	16,9	16,9	59	28	71	25																		
28 août	16,0	18,2	16,8	17,8	17,4	17,6	16,8	16,9	61	29	67	25															X			
29 août	15,3	17,9	16,3	17,5	17,1	17,3	16,7	16,8	63	30	64	25													X	X	X			
30 août	16,0	17,6	16,6	17,2	16,9	17,1	16,6	16,6	65	30	62	25	X																	
31 août	15,2	17,2	16,1	16,9	16,7	16,9	16,4	16,6	68	32	60	25	X																	

DECADE 1																														
min	15,2	16,4	15,7	16,6	16,2	16,3	15,7	15,7	22	16	62	22																		
max	17,4	18,9	17,5	18,2	16,9	17,1	16,1	16,1	36	63	74	23																		
moy/cumul	16,5	17,9	16,8	17,5	16,6	16,8	16,0	16,0	28	26	69	22	8	0	0	0	0	0	0	0	0	0	0	0	0	0	0	5	0	0

DECADE 2																															
min	16,8	18,8	16,9	18,1	16,3	16,8	15,7	15,7	37	21	64	23																			
max	19,7	22,0	19,0	20,5	17,8	18,3	16,3	16,6	50	24	74	24																			
moy/cumul	18,0	19,9	18,0	19,0	17,1	17,5	16,0	16,1	44	23	69	24	4	0	0	0	0	0	0	0	0	0	0	0	0	0	1	1	8	0	0

DECADE 3																																
min	15,2	17,2	16,1	16,9	16,7	16,9	16,4	16,6	48	24	60	24																				
max	19,2	21,9	19,2	20,5	18,2	18,4	16,9	16,9	68	32	78	25																				
moy/cumul	17,2	19,4	17,7	18,7	17,7	17,9	16,7	16,8	56	27	72	25	3	0	0	0	0	0	0	0	0	0	0	0	0	0	1	3	2	6	0	0

MOIS																																
min	15,2	16,4	15,7	16,6	16,2	16,3	15,7	15,7	22	16	60	22																				
max	19,7	22,0	19,2	20,5	18,2	18,4	16,9	16,9	68	63	78	25																				
moy/cumul	17,2	19,1	17,5	18,4	17,1	17,4	16,2	16,3	43	26	70	24	15	0	0	0	0	0	0	0	0	0	0	0	0	0	1	4	3	19	0	0

Tm = 18,1°C Tm = 18,0°C Tm = 17,3°C Tm = 16,3°C

RELEVÉS HORAIRES DE TEMPÉRATURE (°C) : AOÛT 2023

Heures indiquées en TU

WATTIGNIES / Fléquières

	00h	01h	02h	03h	04h	05h	06h	07h	08h	09h	10h	11h	12h	13h	14h	15h	16h	17h	18h	19h	20h	21h	22h	23h
1 août	15,3	14,4	14,6	14,3	14,3	14,8	15,8	16,4	17,1	18,4	18,6	19,3	20,8	18,8	20,9	19,6	20,6	20,2	18,8	17,0	16,6	15,8	16,0	16,4
2 août	16,4	15,9	15,9	15,9	15,9	16,4	17,3	18,7	18,6	19,9	20,3	20,2	20,6	17,9	20,6	20,5	17,4	17,2	16,8	16,7	16,1	15,6	16,1	16,3
3 août	16,2	16,2	16,3	16,3	16,2	16,2	14,8	15,2	17,1	18,1	19,3	19,3	19,1	20,3	19,8	19,8	20,2	19,7	18,8	17,0	15,0	13,7	13,0	13,2
4 août	13,6	13,8	13,7	13,6	13,2	13,4	13,9	16,6	18,3	19,8	20,6	21,0	18,7	19,8	20,3	20,8	22,2	19,5	19,8	17,4	15,4	13,4	13,9	14,2
5 août	14,6	14,6	14,0	13,7	13,3	13,3	13,9	15,1	15,5	16,1	14,4	15,8	15,7	14,8	15,2	16,2	16,4	15,9	15,4	14,6	14,6	14,3	14,5	14,9
6 août	14,2	14,7	14,3	13,5	13,3	13,2	13,1	13,4	14,3	13,6	15,4	15,7	16,4	17,1	18,4	19,3	19,3	17,2	16,8	15,3	13,1	12,5	12,5	11,6
7 août	10,8	11,1	10,8	10,6	10,4	10,7	12,2	14,6	16,3	17,9	20,0	20,7	19,1	20,1	20,3	21,9	21,3	20,6	18,4	17,2	15,2	14,1	12,7	12,4
8 août	12,2	13,1	12,8	12,1	12,1	11,8	13,4	15,8	17,4	17,6	17,6	19,9	19,4	18,5	19,2	19,7	18,8	18,3	18,0	17,4	16,7	16,7	16,3	16,4
9 août	16,6	16,6	15,9	16,0	16,0	14,7	15,3	16,6	18,3	19,5	20,7	21,9	22,6	23,0	23,9	23,4	22,9	22,1	20,7	18,2	15,5	13,6	13,7	12,6
10 août	12,2	11,4	10,8	10,8	10,6	11,0	13,0	15,8	18,8	21,1	22,9	24,1	25,3	26,6	26,6	26,6	27,2	26,6	25,4	23,2	21,7	20,8	18,6	18,8
11 août	18,4	17,6	17,0	16,3	16,1	16,2	18,4	20,6	23,0	24,3	25,0	24,8	25,2	25,2	24,9	23,9	22,5	22,9	21,8	20,7	20,4	20,9	20,4	19,7
12 août	19,7	19,7	19,2	19,1	19,2	17,1	16,0	16,3	17,6	19,0	20,7	22,1	23,1	23,6	24,1	23,2	23,7	22,6	21,0	19,2	17,1	16,8	16,5	16,3
13 août	16,3	16,4	16,3	15,9	15,8	15,9	16,7	17,1	18,9	21,2	23,2	22,2	21,3	22,4	24,3	23,6	23,3	22,7	20,6	18,2	16,4	15,3	14,7	14,5
14 août	14,0	13,4	13,1	13,1	12,1	13,4	14,5	17,4	20,8	22,9	24,7	25,6	27,1	27,6	27,8	28,6	27,2	27,8	23,8	21,3	19,7	18,1	17,6	16,7
15 août	15,4	15,5	14,8	16,0	16,6	16,2	17,3	20,1	21,0	22,2	22,1	24,0	25,3	25,8	25,6	25,7	24,4	23,9	23,0	20,2	19,6	18,5	17,7	15,9
16 août	14,8	13,8	13,2	12,8	13,2	13,8	14,6	16,9	20,1	22,1	23,8	24,7	25,8	26,6	25,4	25,7	26,1	24,3	23,7	20,8	19,8	18,2	17,3	16,7
17 août	16,1	16,5	15,7	15,0	15,7	15,7	16,6	18,2	19,4	20,8	21,4	21,3	21,6	23,1	23,3	24,7	22,9	22,2	21,9	19,3	18,4	17,8	17,4	17,1
18 août	16,6	17,1	17,2	17,3	16,8	17,1	17,8	18,6	18,8	20,0	21,1	23,1	24,3	24,6	25,7	26,7	28,5	28,0	26,3	24,7	24,2	23,7	23,8	23,8
19 août	23,9	23,6	23,7	23,2	23,0	23,6	22,6	22,2	21,3	22,8	22,3	22,6	24,6	26,4	28,1	28,2	26,6	25,5	23,3	20,9	18,8	17,5	18,3	18,3
20 août	17,4	16,3	16,1	15,3	14,7	14,3	15,6	19,3	21,4	23,3	24,9	26,7	26,8	27,2	28,7	28,9	27,8	26,7	23,9	21,9	20,6	19,9	18,3	18,0
21 août	17,3	16,2	16,2	15,6	13,9	13,4	14,6	16,9	17,1	19,5	21,9	23,8	25,2	26,2	26,6	27,7	27,2	27,1	24,8	21,8	19,3	17,2	16,8	16,4
22 août	15,6	15,1	14,6	13,7	13,3	13,7	14,6	17,3	19,6	20,2	22,1	23,0	24,3	26,8	27,8	28,5	27,8	26,4	24,7	21,4	18,9	17,5	16,9	15,6
23 août	15,2	13,7	13,8	12,7	12,7	11,6	13,3	15,9	18,9	21,8	23,7	25,4	26,8	28,2	28,0	29,6	29,2	28,4	26,3	24,1	22,6	22,1	20,8	20,5
24 août	20,6	19,7	19,6	18,6	16,9	17,6	19,3	20,6	19,7	19,2	19,9	20,0	20,6	21,6	22,3	23,1	24,1	23,6	22,7	22,2	21,4	20,5	20,1	19,8
25 août	18,6	18,1	18,9	18,6	18,3	18,1	17,8	17,8	18,2	18,7	19,5	20,4	22,2	20,4	20,7	22,4	21,5	20,6	18,3	15,7	14,6	13,4	12,9	13,1
26 août	13,8	12,9	13,3	13,2	12,8	12,9	13,3	14,6	15,9	18,3	18,6	19,4	21,4	17,9	19,6	18,6	20,6	18,5	17,6	15,4	14,2	14,0	14,0	14,3
27 août	14,1	14,1	13,6	12,8	12,3	12,1	12,9	13,9	15,7	17,7	19,2	18,2	19,8	19,6	19,8	21,0	20,9	20,1	17,9	15,9	15,9	15,2	15,4	15,3
28 août	14,1	13,1	12,0	11,5	11,4	11,1	12,1	13,1	15,1	18,2	18,2	19,2	20,7	21,2	21,4	21,0	18,8	18,2	18,1	15,3	14,4	13,1	12,3	11,8
29 août	11,3	10,7	10,6	10,1	10,5	10,8	10,3	12,6	16,2	17,3	18,8	19,1	20,8	21,4	21,1	20,4	20,1	18,9	16,6	13,9	13,8	13,3	13,2	12,9
30 août	13,0	14,0	14,2	13,7	13,8	13,8	13,9	14,5	15,3	16,4	17,2	18,4	19,6	19,4	18,4	17,6	15,7	17,7	16,5	15,1	13,7	12,7	12,5	12,1
31 août	12,6	12,8	11,8	11,2	10,8	10,6	11,7	13,1	15,3	16,1	17,4	18,4	18,8	17,4	16,7	15,4	14,4	13,9	13,7	13,9	14,2	14,3	14,5	14,8

DECADE 1

min	10,8	11,1	10,8	10,6	10,4	10,7	12,2	13,4	14,3	13,6	14,4	15,7	15,7	14,8	15,2	16,2	16,4	15,9	15,4	14,6	13,1	12,5	12,5	11,6
max	16,6	16,6	16,3	16,3	16,2	16,4	17,3	18,7	18,8	21,1	22,9	24,1	25,3	26,6	26,6	26,6	27,2	26,6	25,4	23,2	21,7	20,8	18,6	18,8
moyenne	14,2	14,2	13,9	13,7	13,5	13,6	14,3	15,8	17,2	18,2	19,0	19,8	19,8	19,7	20,5	20,8	20,6	19,7	18,9	17,4	16,0	15,1	14,7	14,7

DECADE 2

min	14,0	13,4	13,1	12,8	12,1	13,4	14,5	16,3	17,6	19,0	20,7	21,3	21,3	22,4	23,3	23,2	22,5	22,2	20,6	18,2	16,4	15,3	14,7	14,5
max	23,9	23,6	23,7	23,2	23,0	23,6	22,6	22,2	23,0	24,3	25,0	26,7	27,1	27,6	28,7	28,9	28,5	28,0	26,3	24,7	24,2	23,7	23,8	23,8
moyenne	17,3	17,0	16,6	16,4	16,3	16,3	17,0	18,7	20,2	21,9	22,9	23,7	24,5	25,3	25,8	25,9	25,3	24,7	22,9	20,7	19,5	18,7	18,2	17,7

DECADE 3

min	11,3	10,7	10,6	10,1	10,5	10,6	10,3	12,6	15,1	16,1	17,2	18,2	18,8	17,4	16,7	15,4	14,4	13,9	13,7	13,9	13,7	12,7	12,3	11,8
max	20,6	19,7	19,6	18,6	18,3	18,1	19,3	20,6	19,7	21,8	23,7	25,4	26,8	28,2	28,0	29,6	29,2	28,4	26,3	24,1	22,6	22,1	20,8	20,5
moyenne	15,1	14,6	14,4	13,8	13,3	13,2	14,0	15,5	17,0	18,5	19,7	20,5	21,8	21,8	22,0	22,3	21,8	21,2	19,7	17,7	16,6	15,8	15,4	15,1

MOIS

min	10,8	10,7	10,6	10,1	10,4	10,6	10,3	12,6	14,3	13,6	14,4	15,7	15,7	14,8	15,2	15,4	14,4	13,9	13,7	13,9	13,1	12,5	12,3	11,6
max	23,9	23,6	23,7	23,2	23,0	23,6	22,6	22,2	23,0	24,3	25,0	26,7	27,1	28,2	28,7	29,6	29,2	28,4	26,3	24,7	24,2	23,7	23,8	23,8
moyenne	15,5	15,2	15,0	14,6	14,4	14,3	15,1	16,6	18,1	19,5	20,5	21,3	22,0	22,2	22,8	23,0	22,6	21,8	20,5	18,6	17,4	16,5	16,1	15,8

RELEVÉS HORAIRES D'HUMIDITÉ (%) : AOÛT 2023

Heures indiquées en TU

WATTIGNIES / Fléquières

	00h	01h	02h	03h	04h	05h	06h	07h	08h	09h	10h	11h	12h	13h	14h	15h	16h	17h	18h	19h	20h	21h	22h	23h
1 août	94	93	94	93	93	93	92	89	85	77	80	71	64	79	66	76	62	65	74	80	85	88	88	88
2 août	88	91	93	93	94	94	94	92	89	82	74	76	69	71	65	68	87	86	89	89	88	92	92	90
3 août	90	89	89	89	91	91	92	93	90	85	76	75	70	67	70	68	71	67	66	72	81	87	91	92
4 août	91	89	91	90	90	92	93	86	77	72	68	69	75	71	69	66	61	69	65	74	81	89	90	90
5 août	92	90	91	92	92	92	90	85	80	76	86	82	80	90	89	87	87	87	92	91	91	93	93	93
6 août	92	93	92	92	89	91	90	89	87	89	82	74	70	68	63	59	59	68	67	72	80	84	88	91
7 août	92	93	92	94	93	93	91	87	82	75	64	62	63	58	60	54	56	56	65	71	75	81	88	89
8 août	90	89	89	91	92	93	92	87	77	71	67	60	66	72	70	67	70	72	73	75	79	82	86	87
9 août	87	87	92	94	94	93	94	91	78	69	62	59	50	49	44	44	47	46	50	59	69	78	77	83
10 août	85	87	89	88	88	88	83	75	67	56	47	50	43	41	42	43	41	43	46	52	59	63	71	71
11 août	73	76	78	81	82	83	80	76	71	67	65	70	67	66	67	69	78	72	76	83	84	83	83	86
12 août	87	88	92	93	94	93	91	89	89	84	77	69	61	60	57	57	56	56	61	68	75	78	81	82
13 août	83	84	85	85	86	86	84	83	79	73	63	68	69	66	60	59	60	59	66	72	78	83	86	87
14 août	88	90	91	92	92	92	90	82	69	61	60	54	51	50	48	49	53	52	66	69	66	72	75	80
15 août	87	86	90	86	86	87	86	75	75	71	71	63	59	57	56	52	55	57	60	71	70	75	75	84
16 août	83	88	91	91	93	93	91	85	72	65	61	57	56	55	57	60	55	60	63	72	76	82	81	81
17 août	85	82	86	90	89	89	87	82	77	75	75	73	74	72	73	63	72	71	73	79	84	86	88	89
18 août	91	91	91	90	92	93	92	91	90	89	85	81	77	74	72	73	68	69	75	80	82	84	84	83
19 août	82	83	82	83	84	81	80	80	80	74	73	72	65	61	55	55	60	61	65	69	75	80	79	79
20 août	84	87	89	91	92	93	92	79	65	60	56	51	54	54	47	49	52	57	63	67	70	72	78	80
21 août	83	86	83	86	89	92	93	87	85	78	67	61	55	52	46	45	45	44	59	72	78	83	86	89
22 août	91	92	91	94	94	95	94	86	76	74	68	62	61	57	52	50	54	56	60	69	76	79	80	85
23 août	89	92	93	93	94	95	95	90	81	71	62	47	52	49	49	48	48	51	62	66	69	69	74	76
24 août	75	82	84	87	90	92	90	87	91	92	91	90	89	84	81	78	76	80	84	85	87	89	91	90
25 août	92	94	94	94	93	92	93	93	93	91	89	85	76	78	79	69	65	64	69	75	76	82	84	84
26 août	84	87	86	87	87	86	86	82	80	74	69	64	59	76	70	70	64	68	74	80	84	88	88	89
27 août	91	92	92	93	93	93	90	85	76	65	65	67	61	58	58	55	54	57	66	74	77	81	82	83
28 août	86	88	92	92	94	94	95	94	87	65	62	62	61	57	59	58	69	70	71	78	81	87	91	92
29 août	93	93	94	95	95	95	95	94	86	81	70	60	56	50	55	53	52	57	64	74	75	77	79	82
30 août	83	82	85	90	90	92	94	94	94	84	69	67	63	65	65	67	79	65	69	75	81	88	91	92
31 août	94	93	94	94	94	94	95	94	87	82	76	72	67	74	79	87	86	90	92	93	94	94	94	95

DECADE 1

min	85	87	89	88	88	88	83	75	67	56	47	50	43	41	42	43	41	43	46	52	59	63	71	71
max	94	93	94	94	94	94	94	93	90	89	86	82	80	90	89	87	87	87	92	91	91	93	93	93
moyenne	90	90	91	91	92	92	91	87	81	75	71	68	65	67	64	63	64	66	69	74	79	84	86	88

DECADE 2

min	73	76	78	81	82	81	80	75	65	60	56	51	51	50	47	49	52	52	60	67	66	72	75	79
max	91	91	92	93	94	93	92	91	90	89	85	81	77	74	73	73	78	72	76	83	84	86	88	89
moyenne	84	85	87	88	89	89	87	82	77	72	69	66	63	62	59	59	61	61	67	73	76	80	81	83

DECADE 3

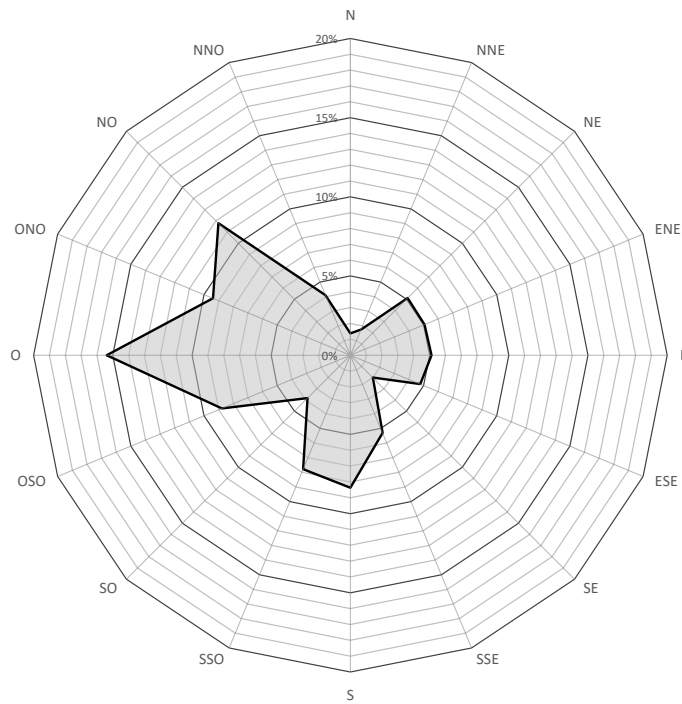
min	75	82	83	86	87	86	86	82	76	65	62	47	52	49	46	45	45	44	59	66	69	69	74	76
max	94	94	94	95	95	95	95	94	94	92	91	90	89	84	81	87	86	90	92	93	94	94	94	95
moyenne	87	89	90	91	92	93	93	90	86	79	72	67	63	64	63	62	63	64	70	76	80	83	85	87

MOIS

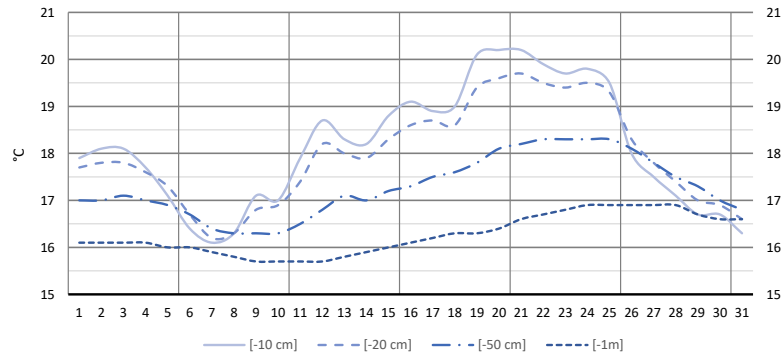
min	73	76	78	81	82	81	80	75	65	56	47	47	43	41	42	43	41	43	46	52	59	63	71	71
max	94	94	94	95	95	95	95	94	94	92	91	90	89	90	89	87	87	90	92	93	94	94	94	95
moyenne	87	88	89	90	91	91	91	87	81	75	70	67	64	64	62	61	63	64	69	74	78	82	84	86

GRAPHIQUES MENSUELS : AOÛT 2023

Rose des vents

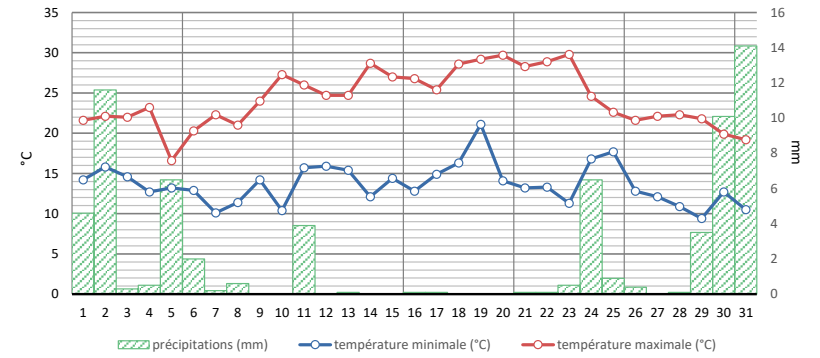


Température du sol [-10, -20, -50, -100 cm]



WATTIGNIES / Fléquières

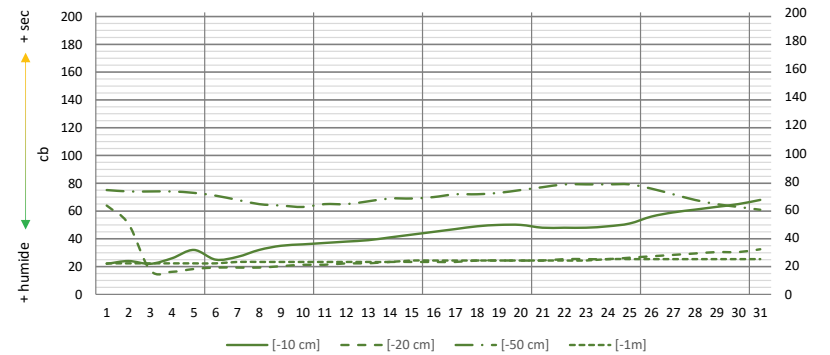
Températures mini/maxi et précipitations quotidiennes



Pression réduite au niveau de la mer



Niveau de sécheresse du sol [-10, -20, -50, -100 cm]



RELEVÉS HORAIRES DE TEMPÉRATURE (°C) : AOÛT 2023

Heures indiquées en TU

SECLIN / Naviette

	00h	01h	02h	03h	04h	05h	06h	07h	08h	09h	10h	11h	12h	13h	14h	15h	16h	17h	18h	19h	20h	21h	22h	23h	
1 août	15,4	14,8	14,5	14,7	14,2	14,6	15,4	16,1	16,4	17,3	18,2	18,9	20,4	18,9	20,8	19,6	20,4	20,3	19,4	17,6	16,9	16,2	16,2	16,4	
2 août	16,4	16,2	16,1	16,1	16,1	16,6	17,3	18,9	19,7	20,1	20,6	20,8	21,3	19,4	19,9	20,9	18,7	17,8	17,3	16,7	16,1	15,7	15,9	15,9	
3 août	15,8	15,7	15,8	16,1	16,1	16,1	15,2	15,2	16,8	18,1	18,8	18,8	19,5	20,3	20,2	19,8	19,9	19,3	19,1	18,0	16,1	14,2	13,1	13,2	
4 août	13,6	13,7	13,7	13,7	13,9	13,7	14,3	18,4	19,1	20,7	20,1	21,3	19,6	20,1	21,7	21,3	21,5	20,5	19,7	18,5	16,6	14,8	14,6	14,9	
5 août	14,6	14,7	14,3	13,9	13,6	13,6	14,1	15,4	16,2	16,9	15,7	16,3	16,4	15,7	15,7	16,6	16,8	16,1	15,7	15,2	14,8	14,6	14,8	15,0	
6 août	14,6	14,8	14,5	13,7	13,2	13,3	13,3	13,7	14,2	13,8	15,4	17,1	18,2	17,7	18,1	19,6	19,8	17,8	17,3	16,1	14,4	12,9	12,8	12,7	
7 août	11,8	11,6	11,5	10,4	10,7	10,8	13,6	16,9	18,6	18,8	20,8	20,5	20,1	20,8	20,7	21,8	20,5	20,4	18,9	17,6	16,1	14,3	13,1	12,3	
8 août	12,1	11,8	12,2	11,9	11,6	11,4	14,4	14,4	17,6	18,3	18,7	17,7	20,3	20,2	18,9	19,3	20,3	19,3	19,1	18,3	17,9	17,3	17,2	16,9	16,8
9 août	16,9	16,9	16,7	16,5	16,6	16,0	16,4	18,5	21,0	21,8	21,3	22,4	22,8	23,6	23,7	23,6	23,2	22,2	20,8	19,5	17,2	14,4	12,9	11,8	
10 août	11,1	10,6	10,1	9,7	9,3	9,2	13,9	18,4	21,4	23,4	25,0	26,3	27,2	27,9	28,4	27,7	27,9	26,6	25,3	23,2	20,9	20,3	19,6	18,1	
11 août	16,5	15,7	14,9	14,5	14,2	14,1	17,7	23,0	25,4	26,3	27,7	26,5	26,0	26,7	26,4	24,8	23,6	23,4	22,6	21,6	20,8	20,7	20,5	20,3	
12 août	20,2	19,9	19,6	19,4	19,4	17,4	16,2	16,2	17,6	19,4	22,3	23,8	24,1	24,1	24,6	24,0	23,6	22,6	21,4	19,9	18,3	16,9	16,6	16,8	
13 août	16,7	16,2	16,3	16,2	15,8	15,7	16,3	17,3	19,1	23,1	25,9	22,0	20,9	22,5	23,4	24,1	23,6	22,4	20,9	19,6	17,3	15,2	13,8	13,1	
14 août	12,4	11,9	11,9	11,9	12,1	12,8	13,9	18,3	22,9	25,1	26,0	27,8	28,8	29,5	29,8	29,8	28,1	27,7	25,5	22,8	20,8	19,7	18,5	16,9	
15 août	15,3	14,7	14,4	15,6	16,2	16,4	17,4	21,8	24,2	22,4	23,2	24,8	25,7	27,3	26,9	25,8	24,6	23,7	22,9	21,6	20,1	19,7	18,7	17,4	
16 août	16,3	14,9	14,4	14,2	14,4	14,8	15,2	18,0	21,4	23,3	24,2	24,9	25,1	25,6	25,2	25,5	25,1	24,9	23,6	21,7	19,4	18,1	16,6	16,9	
17 août	16,1	15,9	15,1	14,6	15,6	15,7	17,0	19,4	19,1	19,9	21,7	21,9	21,2	22,7	22,4	23,3	22,9	22,6	21,8	20,6	19,1	17,8	17,3	17,1	
18 août	16,8	16,5	17,1	17,3	16,9	16,8	17,6	18,3	18,8	19,3	20,7	21,9	23,7	25,3	25,6	26,8	27,4	27,6	26,9	25,7	24,3	23,4	23,7	23,9	
19 août	24,2	24,1	23,7	23,4	23,4	23,2	23,3	22,6	22,3	23,5	22,7	22,6	25,0	28,2	29,7	29,9	28,2	25,6	23,7	21,8	20,2	18,6	18,9	18,8	
20 août	17,4	16,9	16,1	15,4	15,1	14,5	15,8	22,3	24,3	25,5	26,7	27,8	27,9	30,2	27,9	28,3	27,2	26,7	24,7	22,7	21,1	20,4	19,1	18,7	
21 août	18,6	17,1	16,8	16,0	15,4	14,9	15,8	19,8	19,2	21,2	24,2	26,3	26,2	27,8	28,4	27,8	27,1	26,0	24,7	22,8	20,9	19,3	17,9	16,9	
22 août	15,8	15,1	14,6	14,1	13,9	13,3	14,6	17,3	19,2	21,7	23,6	25,7	25,4	26,2	26,5	27,9	27,3	26,2	24,4	22,7	20,9	18,5	18,2	16,9	
23 août	15,5	14,1	13,2	12,6	12,1	11,6	13,1	18,1	22,3	25,3	26,4	27,2	30,3	29,7	31,4	29,3	29,4	27,9	26,7	24,4	22,9	22,3	21,2	20,4	
24 août	20,2	20,2	19,1	18,4	17,5	16,9	18,2	19,8	19,7	19,6	19,8	19,7	20,0	20,7	21,8	22,6	24,1	23,8	23,1	21,8	21,0	20,9	20,1	19,5	
25 août	18,8	18,1	18,9	19,0	18,7	18,3	18,2	18,2	18,6	19,5	19,6	21,0	22,3	21,8	21,3	22,7	22,1	20,7	18,3	16,3	14,7	13,8	12,8	12,9	
26 août	13,8	13,7	13,6	13,2	12,9	12,8	13,5	15,2	17,1	20,9	20,9	21,1	21,6	20,8	21,9	20,2	19,4	19,2	18,1	16,4	14,4	13,5	13,7	14,4	
27 août	14,3	14,2	13,9	13,1	12,4	12,1	12,9	15,3	18,5	18,8	19,1	21,1	20,8	21,7	22,7	21,8	20,8	19,7	18,4	17,1	16,3	15,5	15,1	14,9	
28 août	14,8	13,9	12,3	11,7	10,9	10,1	11,9	12,9	14,3	20,0	18,8	20,4	20,4	21,4	19,9	20,6	21,5	18,9	18,4	16,7	15,0	13,3	12,3	11,7	
29 août	11,0	10,4	9,6	9,2	9,2	10,7	10,6	14,4	19,8	20,1	19,2	20,3	20,4	21,9	21,1	21,1	20,3	18,9	17,3	15,2	13,4	11,9	11,4	12,6	
30 août	12,6	13,7	14,3	14,2	13,8	14,2	14,1	14,8	15,2	15,9	17,4	17,4	18,9	18,3	18,3	18,4	17,5	18,2	16,9	15,2	14,2	13,6	12,5	12,3	
31 août	12,9	12,7	11,6	10,8	10,6	10,4	11,8	13,6	15,6	16,5	18,2	19,1	19,6	18,2	17,2	16,2	15,2	14,4	13,9	14,0	14,3	14,4	14,6	14,9	

DECADE 1

min	11,1	10,6	10,1	9,7	9,3	9,2	13,3	13,7	14,2	13,8	15,4	16,3	16,4	15,7	15,7	16,6	16,8	16,1	15,7	15,2	14,4	12,9	12,8	11,8
max	16,9	16,9	16,7	16,5	16,6	16,6	17,3	18,9	21,4	23,4	25,0	26,3	27,2	27,9	28,4	27,7	27,9	26,6	25,3	23,2	20,9	20,3	19,6	18,1
moyenne	14,2	14,1	13,9	13,7	13,5	13,5	14,8	16,9	18,2	19,0	19,4	20,3	20,6	20,3	20,9	21,1	20,8	20,0	19,2	18,0	16,6	15,5	15,0	14,7

DECADE 2

min	12,4	11,9	11,9	11,9	12,1	12,8	13,9	16,2	17,6	19,3	20,7	21,9	20,9	22,5	22,4	23,3	22,9	22,4	20,9	19,6	17,3	15,2	13,8	13,1
max	24,2	24,1	23,7	23,4	23,4	23,2	23,3	23,0	25,4	26,3	27,7	27,8	28,8	30,2	29,8	29,9	28,2	27,7	26,9	25,7	24,3	23,4	23,7	23,9
moyenne	17,2	16,7	16,4	16,3	16,3	16,1	17,0	19,7	21,5	22,8	24,1	24,4	24,8	26,2	26,2	26,2	25,4	24,7	23,4	21,8	20,1	19,1	18,4	18,0

DECADE 3

min	11,0	10,4	9,6	9,2	9,2	10,1	10,6	12,9	14,3	15,9	17,4	17,4	18,9	18,2	17,2	16,2	15,2	14,4	13,9	14,0	13,4	11,9	11,4	11,7
max	20,2	20,2	19,1	19,0	18,7	18,3	18,2	19,8	22,3	25,3	26,4	27,2	30,3	29,7	31,4	29,3	29,4	27,9	26,7	24,4	22,9	22,3	21,2	20,4
moyenne	15,3	14,8	14,4	13,8	13,4	13,2	14,1	16,3	18,1	20,0	20,7	21,8	22,4	22,6	22,8	22,6	22,2	21,3	20,0	18,4	17,1	16,1	15,4	15,2

MOIS

min	11,0	10,4	9,6	9,2	9,2	9,2	10,6	12,9	14,2	13,8	15,4	16,3	16,4	15,7	15,7	16,2	15,2	14,4	13,9	14,0	13,4	11,9	11,4	11,7
max	24,2	24,1	23,7	23,4	23,4	23,2	23,3	23,0	25,4	26,3	27,7	27,8	30,3	30,2	31,4	29,9	29,4	27,9	26,9	25,7	24,3	23,4	23,7	23,9
moyenne	15,6	15,2	14,9	14,6	14,4	14,3	15,3	17,6	19,2	20,5	21,4	22,1	22,6	23,0	23,3	23,3	22,8	22,0	20,8	19,4	17,9	16,8	16,2	15,9



© Climat-Lille - www.climat-lille.fr - Tous droits réservés.