



# BILAN CLIMATOLOGIQUE MENSUEL

Région de LILLE (Nord) et de la Flandre Romane

## AVRIL 2023

---

### SOMMAIRE

---

#### I. RESUME, DONNEES ET GRAPHIQUES REGIONAUX

- **page 2** : synthèse et résumé du mois
- **page 3** : températures quotidiennes, station par station
- **page 4** : synthèse des températures minimales et maximales relevées, analyse des anomalies et comparaison historique depuis 1700
- **page 5** : précipitations quotidiennes station par station, analyse des anomalies et comparaison historique depuis 1783

#### II. CARTES QUOTIDIENNES

- **page 6** : notice explicative
- **pages 7 à 21** : cartes quotidiennes des températures minimales, des températures maximales et des précipitations
- **page 22** : cartes des extrêmes mensuels

#### III. TABLEAUX ET GRAPHIQUES PAR STATIONS

- **page 23** : notice explicative
- **page 24** : relevés détaillés de la station de WATTIGNIES (Fléquières) - température, humidité, précipitations, vent, pression et ensoleillement
- **page 25** : relevés détaillés de la station de WATTIGNIES (Fléquières) - température et humidité du sol, phénomènes observés
- **page 26** : relevés détaillés de la station de WATTIGNIES (Fléquières) - relevés horaires de température à 2m sous abri
- **page 27** : relevés détaillés de la station de WATTIGNIES (Fléquières) - relevés horaires d'humidité relative à 2m sous abri
- **page 28** : relevés détaillés de la station de WATTIGNIES (Fléquières) - graphiques
- **page 29** : relevés détaillés de la station de SECLIN (Naviette) - relevés horaires de température à 2m sous abri

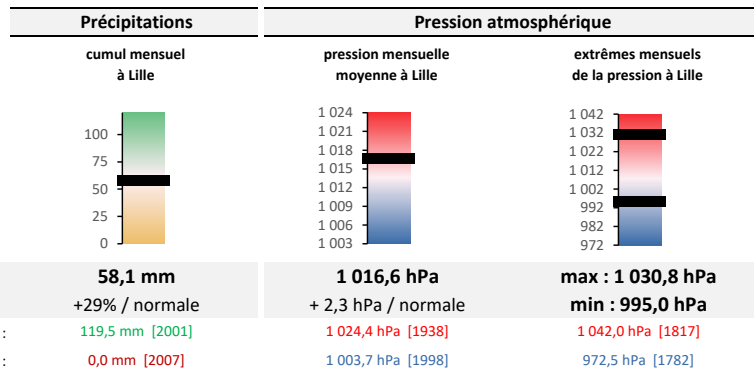
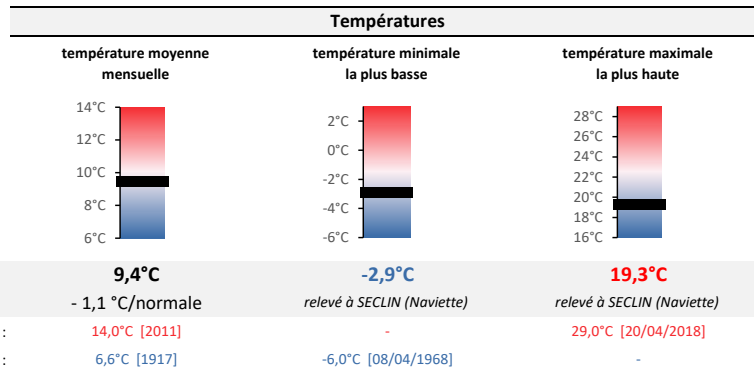
*Ce bilan est basé sur les mesures effectuées par les stations du réseau Climat-Lille et par trois stations du réseau Météo France en open data (Douai, Lesquin, Roubaix).*

*Les normales sont calculées sur la période 1991-2020 pour les températures et pour les précipitations.*

# SYNTHESE DU MOIS : AVRIL 2023

►► Un mois anticyclonique et plus frais que la normale, avec une température moyenne comparable à celle d'avril 1705, 1953, 1988 ou encore 2008. Périodes fraîches et plus douces ont alterné durant les deux premières décades, avant une troisième décade durablement fraîche ; on note 4 jours de gel durant ce mois, dont un jour de gel tardif (le 26 avril) à Wattignies (-0,1°C sous abri et -1,9°C à 10 cm du sol) et Seclin (-1,0°C sous abri) ; les températures maximales sont restées inférieures à 20°C. Les précipitations ont été fréquentes et régulières, et excédentaires de 10 à 30% (68ème mois d'avril le plus humide depuis 1783). L'ensoleillement a été légèrement déficitaire (-10%) malgré quelques journées de très beau temps, notamment en début de mois.

## Caractéristiques et extrêmes du mois



## Résumé du mois

	Temp.	Nébul.	Vent	Raf. max	Pression moy.
1 avr.	Couvert avec pluie/bruine faibles et durables. Venteux.	-	☉	↘	61 km/h 1 002,6 hPa
2 avr.	Couvert avec ondées faibles. Temps froid.	--	☉	↓	47 km/h 1 020,9 hPa
3 avr.	Ensoleillé. Grande fraîcheur.	--	☉	↗	47 km/h 1 029,0 hPa
4 avr.	Ensoleillé. Froid.	--	☉	↗	36 km/h 1 027,5 hPa
5 avr.	Ensoleillé. Vent faible. Temps frais.	-	☉	↑	22 km/h 1 022,5 hPa
6 avr.	Couvert avec pluie/bruine faible et persistante.	+	☉	↗	58 km/h 1 015,9 hPa
7 avr.	Très nuageux avec averses faibles. Frais.	-	☉	↘	36 km/h 1 019,6 hPa
8 avr.	Très nuageux mais pas de pluie. Vent faible. Temps frais.	-	☉	↓	23 km/h 1 025,3 hPa
9 avr.	Nuageux. Brouillard. Vent faible.	n	☉	↖	25 km/h 1 023,3 hPa
10 avr.	Couvert avec pluie faible passagère. Doux.	+	☉	↑	58 km/h 1 015,2 hPa
11 avr.	Nuageux avec pluie faible durable.	n	☉	↗	50 km/h 1 013,3 hPa
12 avr.	Très nuageux avec pluie faible persistante, grésil.	n	☉	↑	79 km/h 999,3 hPa
13 avr.	Nuageux avec averses faibles. Doux.	+	☉	↗	63 km/h 1 003,4 hPa
14 avr.	Très nuageux avec pluie faible persistante. Temps frais.	-	☉	↖	54 km/h 1 007,2 hPa
15 avr.	Nuageux avec pluie faible intermittente. Temps doux.	+	☉	↓	50 km/h 1 014,5 hPa
16 avr.	Ensoleillé.	n	☉	↓	43 km/h 1 025,9 hPa
17 avr.	Très nuageux mais pas de pluie. Vent faible. Temps frais.	-	☉	↗	36 km/h 1 027,0 hPa
18 avr.	Peu nuageux.	n	☉	↗	48 km/h 1 024,7 hPa
19 avr.	Nuageux. Doux.	+	☉	↗	50 km/h 1 023,1 hPa
20 avr.	Très nuageux avec ondées faibles, grésil. Temps frais.	-	☉	↗	48 km/h 1 018,2 hPa
21 avr.	Très nuageux avec pluie faible intermittente et orage.	--	☉	↗	40 km/h 1 011,5 hPa
22 avr.	Très nuageux avec pluie faible passagère. Vent faible.	-	☉	↖	26 km/h 1 007,5 hPa
23 avr.	Très nuageux avec pluie faible durable. Temps frais.	-	☉	↑	86 km/h 1 003,8 hPa
24 avr.	Très nuageux avec pluie faible passagère. Fraîcheur.	-	☉	↔	47 km/h 1 008,8 hPa
25 avr.	Très nuageux avec averses faibles. Froid.	--	☉	↓	40 km/h 1 016,5 hPa
26 avr.	Nuageux. Vent faible. Temps froid.	--	☉	↗	29 km/h 1 019,6 hPa
27 avr.	Nuageux avec pluie faible intermittente. Fraîcheur.	-	☉	↔	37 km/h 1 017,9 hPa
28 avr.	Couvert avec ondées faibles. Doux.	+	☉	↗	54 km/h 1 012,8 hPa
29 avr.	Couvert sans pluie. Vent faible.	n	☉	↓	29 km/h 1 020,4 hPa
30 avr.	Nuageux. Vent faible.	n	☉	↗	34 km/h 1 021,4 hPa

### Légende du tableau résumé →

**Températures :** +++ T°C remarquablement élevées ++ T°C très supérieures à la normale + T°C supérieures à la normale n T°C conformes à la normale  
 --- T°C remarquablement basses -- T°C très inférieures à la normale - T°C inférieures à la normale

**Nébulosité :** Ensoleillé - Peu nuageux - Nuageux - Très nuageux - Couvert : ☉ ☉ ☉ ☉ ☉

RELEVÉS QUOTIDIENS PAR STATION : TEMPÉRATURES

AVRIL 2023

	DOUAI		LESQUIN (aéroport)		ROUBAIX		SECLIN (Naviette)		WATTIGNIES (Fléquières)					
	Tn °C	Tx °C	Tn °C	Tx °C	Tn °C	Tx °C	Tn °C	Tx °C	Tn °C	Tx °C				
1 avr.	8,5	10,5	8,1	9,8	8,2	9,9	8,1	9,9	8,1	9,7				
2 avr.	6,0	7,1	6,1	6,9	6,3	7,1	6,2	7,1	5,9	6,8				
3 avr.	0,7	11,4	1,6	11,0	0,0	11,6	-0,8	11,6	-0,1	12,3				
4 avr.	-1,2	11,1	0,5	10,6	-2,2	11,0	-1,7	11,4	-0,2	11,8				
5 avr.	-1,6	13,9	-0,5	14,2	-1,0	14,7	-2,9	15,8	-1,4	13,7				
6 avr.	6,6	13,5	6,5	13,5	7,1	13,5	6,1	13,4	6,0	12,2				
7 avr.	5,2	12,6	4,5	12,0	6,1	12,4	5,2	12,6	3,8	12,3				
8 avr.	3,9	12,3	3,8	12,5	5,0	12,5	2,8	12,9	3,1	11,9				
9 avr.	3,2	17,1	2,9	17,3	3,5	17,5	1,8	17,8	2,3	17,0				
10 avr.	9,0	15,7	8,6	14,7	9,7	14,8	9,3	14,6	8,9	13,9				
11 avr.	7,2	14,0	6,5	14,3	7,1	15,1	6,8	14,9	6,0	13,6				
12 avr.	7,3	13,5	6,9	12,7	7,8	13,3	6,9	13,4	6,6	12,4				
13 avr.	6,8	13,9	6,6	14,0	6,6	14,8	6,4	15,1	6,3	13,6				
14 avr.	2,7	12,4	2,7	12,4	4,6	13,2	1,5	12,6	2,6	12,3				
15 avr.	7,3	16,5	7,4	16,1	7,6	16,5	7,3	16,6	7,1	16,3				
16 avr.	4,8	15,4	5,4	14,8	5,7	14,7	5,1	15,1	4,2	14,4				
17 avr.	4,6	13,4	5,8	12,8	6,9	13,7	4,1	13,1	3,8	12,9				
18 avr.	5,4	14,9	6,2	15,0	6,1	15,0	5,1	15,2	5,3	16,2				
19 avr.	7,1	17,1	7,1	17,2	6,9	17,7	6,5	17,7	6,8	19,3				
20 avr.	4,9	11,1	4,9	10,4	4,9	10,5	4,9	10,7	3,8	11,3				
21 avr.	3,5	10,9	5,1	12,0	5,4	14,8	4,4	11,6	4,4	11,2				
22 avr.	5,0	14,2	5,0	13,7	4,1	14,7	4,7	15,1	4,6	14,2				
23 avr.	6,9	14,0	7,2	13,9	8,5	14,5	7,4	14,7	7,6	14,6				
24 avr.	7,8	13,3	7,2	12,8	7,8	13,3	7,2	13,2	6,5	12,6				
25 avr.	6,1	12,3	6,1	11,4	6,1	11,7	5,7	11,8	5,3	11,7				
26 avr.	0,6	13,8	1,2	13,1	0,4	13,2	-1,0	14,7	-0,1	13,9				
27 avr.	3,8	16,6	3,7	15,9	2,4	15,7	1,9	17,2	3,1	17,0				
28 avr.	10,8	16,3	10,1	16,1	10,1	16,0	9,9	15,8	9,6	15,4				
29 avr.	9,3	14,4	9,0	14,6	9,0	14,9	9,2	14,7	8,6	14,4				
30 avr.	4,3	18,3	5,5	18,4	4,2	19,1	3,3	19,3	3,9	18,8				

DECADE 1

min	-1,6	7,1	-0,5	6,9	-2,2	7,1	-2,9	7,1	-1,4	6,8				
max	9,0	17,1	8,6	17,3	9,7	17,5	9,3	17,8	8,9	17,0				
moyenne	4,0	12,5	4,2	12,3	4,3	12,5	3,4	12,7	3,6	12,2				

DECADE 2

min	2,7	11,1	2,7	10,4	4,6	10,5	1,5	10,7	2,6	11,3				
max	7,3	17,1	7,4	17,2	7,8	17,7	7,3	17,7	7,1	19,3				
moyenne	5,8	14,2	6,0	14,0	6,4	14,5	5,5	14,4	5,3	14,2				

DECADE 3

min	0,6	10,9	1,2	11,4	0,4	11,7	-1,0	11,6	-0,1	11,2				
max	10,8	18,3	10,1	18,4	10,1	19,1	9,9	19,3	9,6	18,8				
moyenne	5,8	14,4	6,0	14,2	5,8	14,8	5,3	14,8	5,4	14,4				

MOIS

min	-1,6	7,1	-0,5	6,9	-2,2	7,1	-2,9	7,1	-1,4	6,8				
max	10,8	18,3	10,1	18,4	10,1	19,1	9,9	19,3	9,6	19,3				
moyenne	5,2	13,7	5,4	13,5	5,5	13,9	4,7	14,0	4,7	13,6				

Tm = 9,5°C

Tm = 9,4°C

Tm = 9,7°C

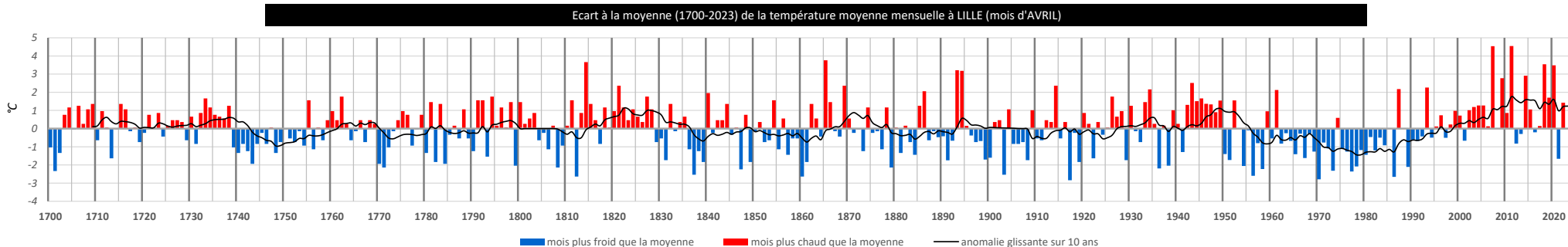
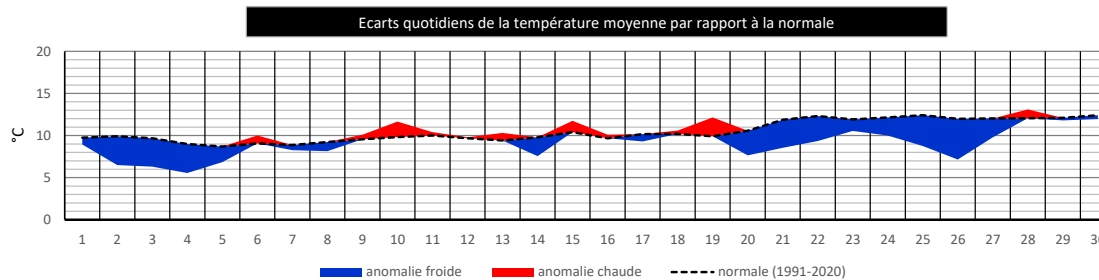
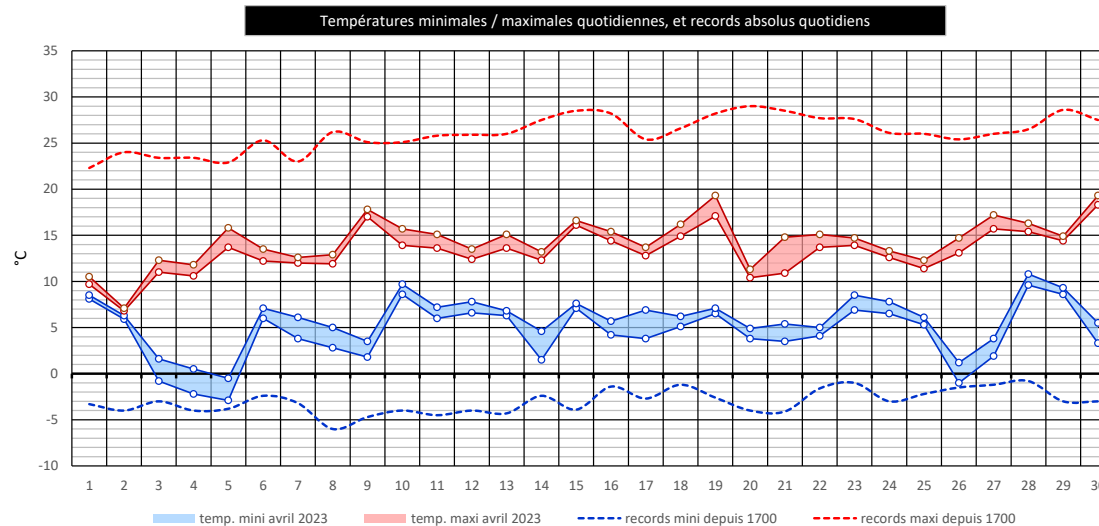
Tm = 9,4°C

Tm = 9,2°C

# SYNTHÈSE LILLE & FLANDRE ROMANE : TEMPÉRATURES

AVRIL 2023

	TEMP. MINI REGION LILLOISE			TEMP. MAXI REGION LILLOISE			ECART/NORMALE (moyenne région)
	la plus basse °C	la plus haute °C	amplitude régionale °C	la plus basse °C	la plus haute °C	amplitude régionale °C	
1 avr.	8,1	8,5	0,4°C	9,7	10,5	0,8°C	-0,8 °C
2 avr.	5,9	6,3	0,4°C	6,8	7,1	0,3°C	-3,4 °C
3 avr.	-0,8	1,6	2,4°C	11,0	12,3	1,3°C	-3,4 °C
4 avr.	-2,2	0,5	2,7°C	10,6	11,8	1,2°C	-3,5 °C
5 avr.	-2,9	-0,5	2,4°C	13,7	15,8	2,1°C	-1,8 °C
6 avr.	6,0	7,1	1,1°C	12,2	13,5	1,3°C	+0,9 °C
7 avr.	3,8	6,1	2,3°C	12,0	12,6	0,6°C	-0,6 °C
8 avr.	2,8	5,0	2,2°C	11,9	12,9	1,0°C	-1,1 °C
9 avr.	1,8	3,5	1,7°C	17,0	17,8	0,8°C	+0,5 °C
10 avr.	8,6	9,7	1,1°C	13,9	15,7	1,8°C	+1,8 °C
11 avr.	6,0	7,2	1,2°C	13,6	15,1	1,5°C	+0,4 °C
12 avr.	6,6	7,8	1,2°C	12,4	13,5	1,1°C	+0,1 °C
13 avr.	6,3	6,8	0,5°C	13,6	15,1	1,5°C	+0,9 °C
14 avr.	1,5	4,6	3,1°C	12,3	13,2	0,9°C	-2,2 °C
15 avr.	7,1	7,6	0,5°C	16,1	16,6	0,5°C	+1,4 °C
16 avr.	4,2	5,7	1,5°C	14,4	15,4	1,0°C	+0,4 °C
17 avr.	3,8	6,9	3,1°C	12,8	13,7	0,9°C	-0,9 °C
18 avr.	5,1	6,2	1,1°C	14,9	16,2	1,3°C	+0,4 °C
19 avr.	6,5	7,1	0,6°C	17,1	19,3	2,2°C	+2,2 °C
20 avr.	3,8	4,9	1,1°C	10,4	11,3	0,9°C	-2,9 °C
21 avr.	3,5	5,4	1,9°C	10,9	14,8	3,9°C	-3,3 °C
22 avr.	4,1	5,0	0,9°C	13,7	15,1	1,4°C	-3,0 °C
23 avr.	6,9	8,5	1,6°C	13,9	14,7	0,8°C	-1,4 °C
24 avr.	6,5	7,8	1,3°C	12,6	13,3	0,7°C	-2,2 °C
25 avr.	5,3	6,1	0,8°C	11,4	12,3	0,9°C	-3,7 °C
26 avr.	-1,0	1,2	2,2°C	13,1	14,7	1,6°C	-4,8 °C
27 avr.	1,9	3,8	1,9°C	15,7	17,2	1,5°C	-2,2 °C
28 avr.	9,6	10,8	1,2°C	15,4	16,3	0,9°C	+1,0 °C
29 avr.	8,6	9,3	0,7°C	14,4	14,9	0,5°C	-0,3 °C
30 avr.	3,3	5,5	2,2°C	18,3	19,3	1,0°C	-0,5 °C
MOIS	-2,9	10,8		6,8	19,3		-1,1 °C



## RELEVÉS QUOTIDIENS PAR STATION : PRÉCIPITATIONS (mm)

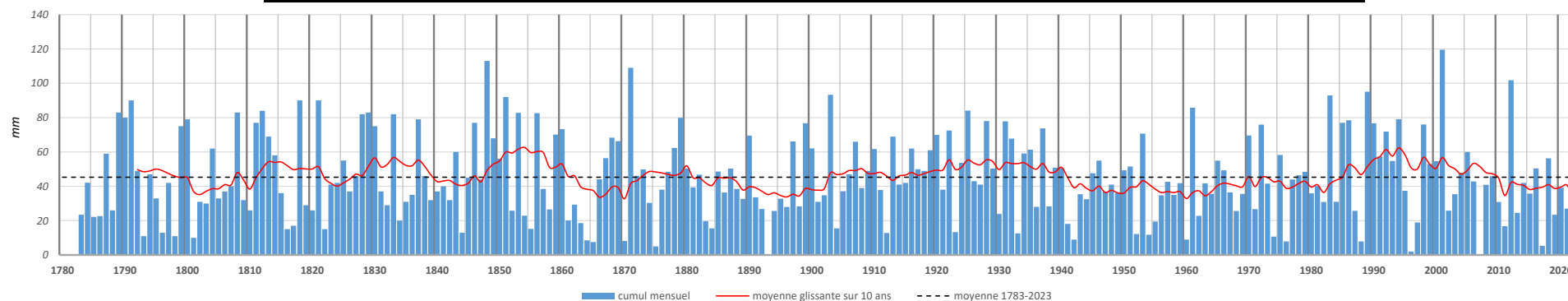
AVRIL 2023

jour :	1	2	3	4	5	6	7	8	9	10	11	12	13	14	15	16	17	18	19	20	21	22	23	24	25	26	27	28	29	30	CUMUL MOIS	Δ/norm.
<b>DOUAI</b>	5,4	0,0	0,0	0,0	0,8	3,4	0,0	0,0	0,0	3,0	7,0	7,6	0,0	2,8	1,2	0,0	0,0	0,0	0,0	1,0	3,2	2,0	1,8	4,4	0,0	0,0	5,8	0,0	0,0	0,0	<b>49,4</b>	10%
<b>LESQUIN (aéroport)</b>	7,2	0,0	0,0	0,0	0,6	4,2	2,6	0,0	0,2	1,8	8,3	7,8	0,0	3,2	1,0	0,0	0,0	0,0	0,0	2,8	2,6	1,0	5,4	2,4	0,0	0,0	9,7	0,0	0,0	0,0	<b>60,8</b>	35%
<b>ROUBAIX</b>	7,2	0,0	0,2	0,0	0,8	7,2	1,4	0,2	0,0	3,4	9,6	13,4	0,4	4,2	1,8	0,0	0,0	0,0	0,0	0,6	3,0	1,4	1,8	1,8	1,0	4,4	2,6	2,0	1,8	0,2	<b>70,4</b>	56%
<b>SECLIN (Navette)</b>	4,6	1,6	0,2	0,0	0,6	4,0	0,0	0,0	0,0	1,2	7,6	5,2	0,2	3,6	1,4	0,0	0,0	0,0	0,0	3,2	1,4	1,0	3,2	2,6	0,0	0,0	12,0	0,0	0,0	0,0	<b>53,6</b>	19%
<b>WATTIGNIES (Fléquières)</b>	5,9	0,2	0,0	0,1	1,1	3,6	0,3	0,3	0,0	2,6	7,2	6,7	0,1	3,2	1,3	0,0	0,2	0,0	0,0	0,8	2,9	1,5	5,4	4,0	0,0	0,1	9,7	0,0	0,0	0,0	<b>57,2</b>	27%

### SYNTHESE REGION LILLOISE

min :	4,6	0,0	0,0	0,0	0,6	3,4	0,0	0,0	0,0	1,2	7,0	5,2	0,0	2,8	1,0	0,0	0,0	0,0	0,0	0,0	0,6	1,4	1,0	1,8	1,8	0,0	0,0	2,6	0,0	0,0	0,0	<b>49,4</b>	10%
max :	7,2	1,6	0,2	0,1	1,1	7,2	2,6	0,3	0,2	3,4	9,6	13,4	0,4	4,2	1,8	0,0	0,2	0,0	0,0	0,0	3,2	3,2	2,0	5,4	4,4	1,0	4,4	12,0	2,0	1,8	0,2	<b>70,4</b>	56%

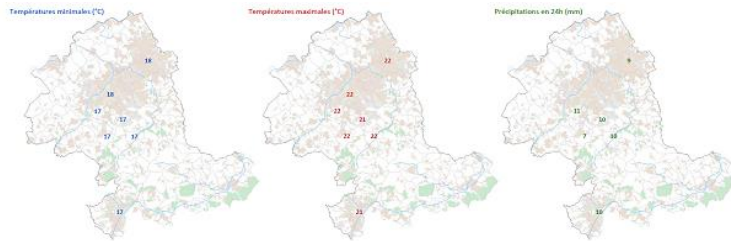
Cumuls mensuels des précipitations à LILLE depuis 1783 (mois d'AVRIL)



# CARTES QUOTIDIENNES

## Températures minimales, températures maximales et précipitations

Les pages suivantes présentent, pour chaque jour du mois, trois cartes qui indiquent respectivement les **températures minimales** (à gauche), les **températures maximales** (au centre) et les **précipitations** (à droite) mesurées par chacune des stations.



### Note concernant les températures :

- les valeurs sont arrondies au degré le plus proche

### Note concernant les précipitations :

- les valeurs sont arrondies au nombre entier le plus proche
- de ce fait, "0" indique qu'il a été relevé entre 0,1 et 0,4 mm de précipitations
- "-" indique qu'aucune précipitation n'a été mesurée au cours de la journée

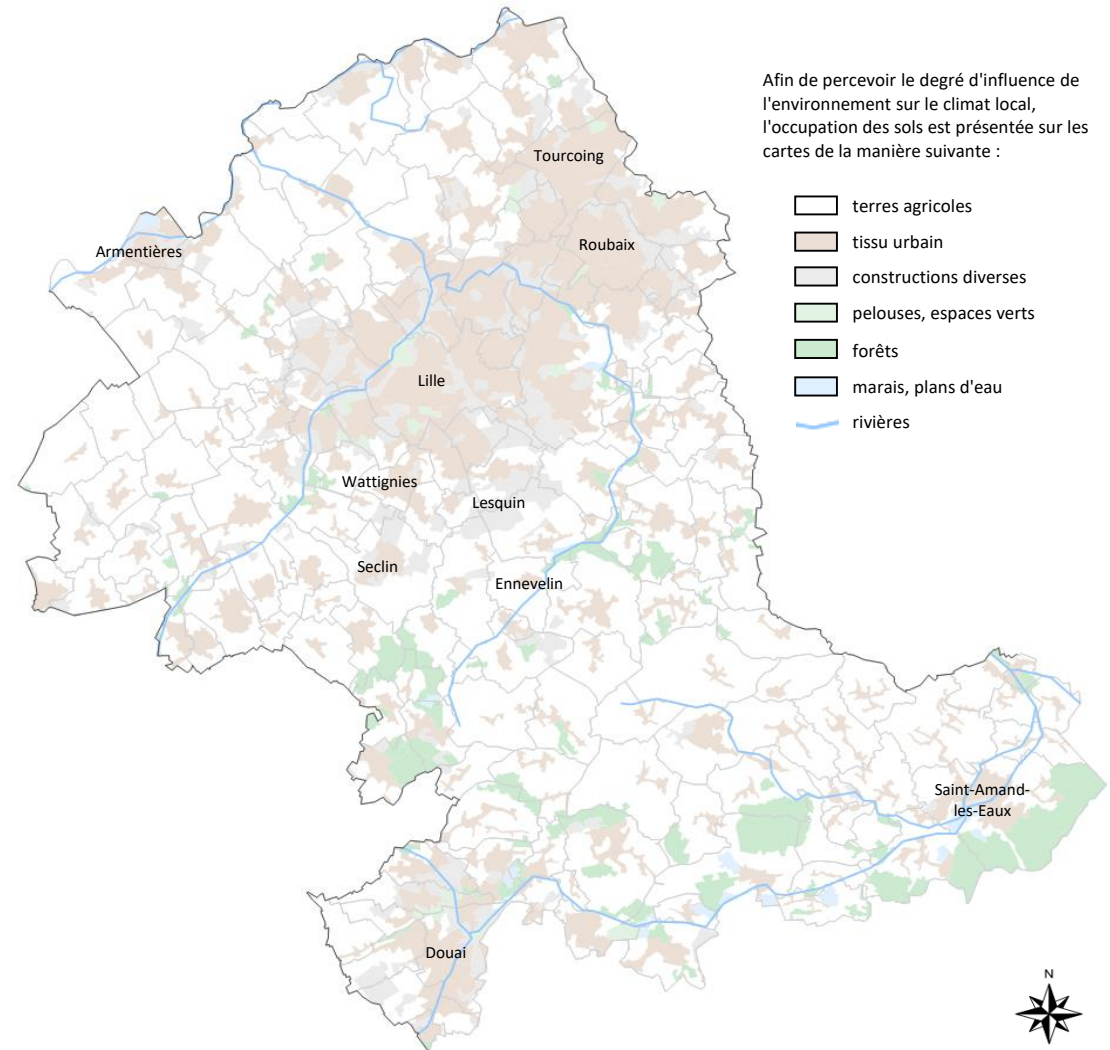
\*\*\*

### Note générale concernant la zone géographique étudiée :

Comme le montre la carte ci-contre, la zone d'étude couvre la Flandre romane, à savoir la portion du département du Nord dont la ville de Lille constitue le coeur, et qui est limitée au nord par la Lys, qui traverse Armentières, et limitée au sud par la Scarpe, qui relie Saint-Amand-les-Eaux à Douai.

Cette aire présente une certaine homogénéité climatique, avec néanmoins des nuances assez sensibles en termes de précipitations et de températures, selon la nature de l'environnement (rural, urbain, mixte) et l'altitude (cuvettes, petites collines, proximité des reliefs de l'Artois en limite occidentale,...).

L'ensemble offre ainsi une grande variété d'environnements sur un territoire pourtant peu accidenté, et présente dès lors une richesse climatique réelle.

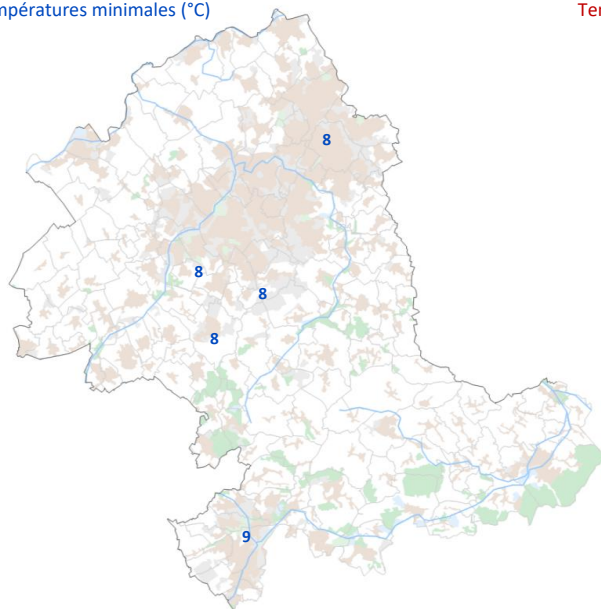


Afin de percevoir le degré d'influence de l'environnement sur le climat local, l'occupation des sols est présentée sur les cartes de la manière suivante :

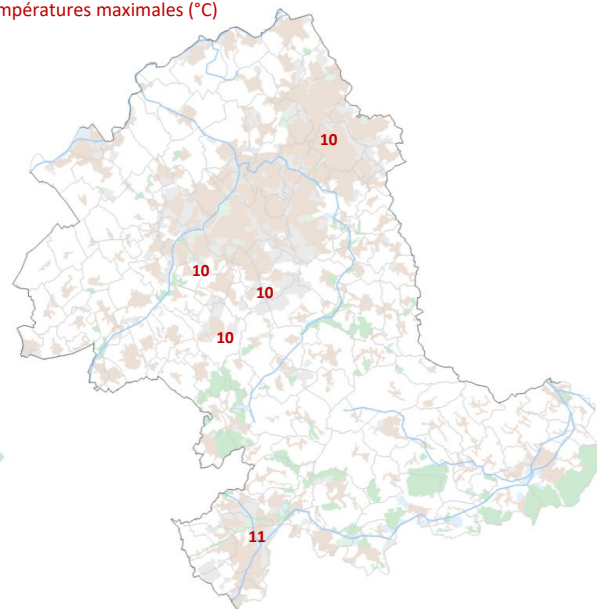
- terres agricoles
- tissu urbain
- constructions diverses
- pelouses, espaces verts
- forêts
- marais, plans d'eau
- rivières

samedi 1 avril 2023

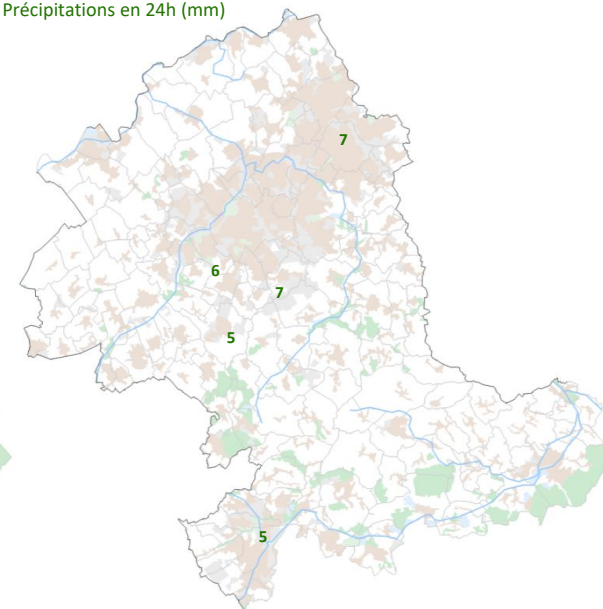
Températures minimales (°C)



Températures maximales (°C)

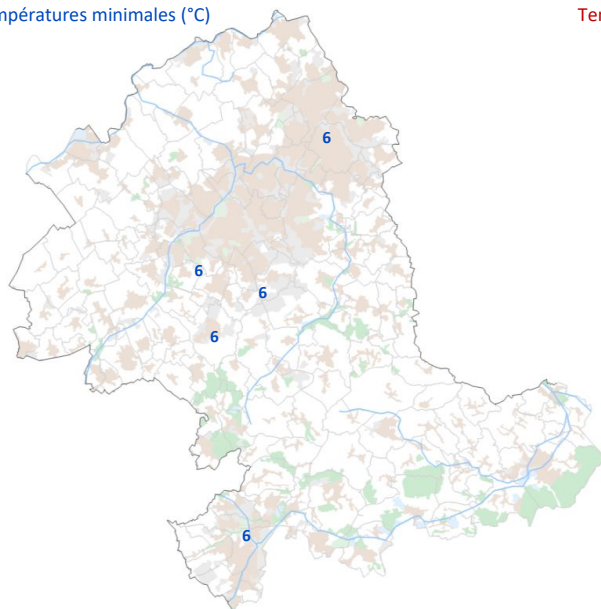


Précipitations en 24h (mm)

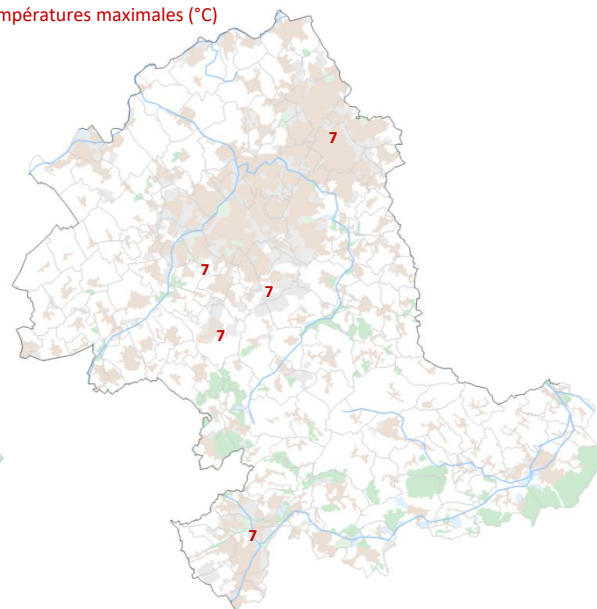


dimanche 2 avril 2023

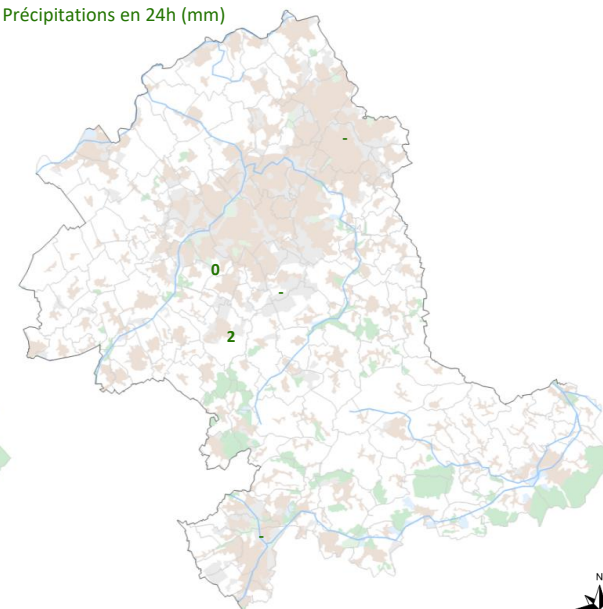
Températures minimales (°C)



Températures maximales (°C)

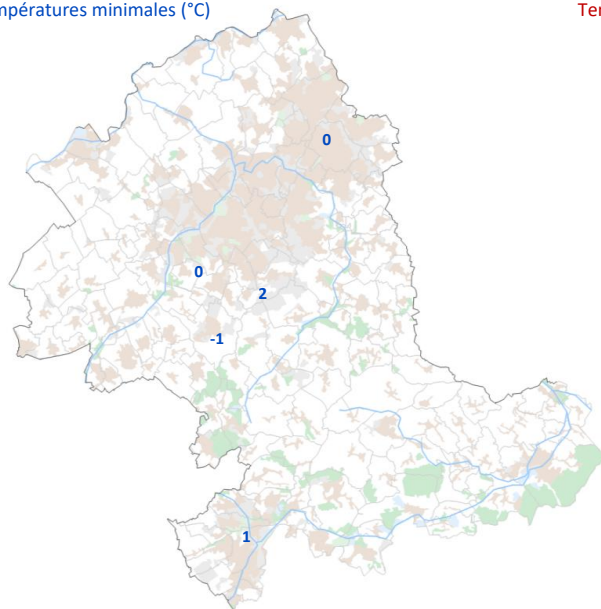


Précipitations en 24h (mm)

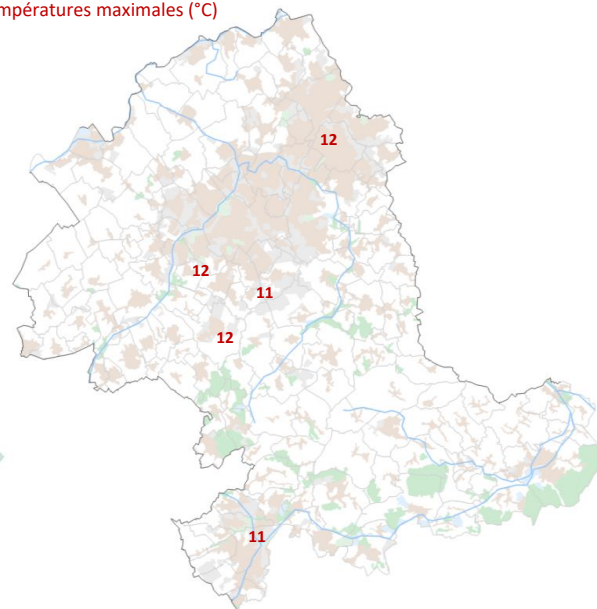


lundi 3 avril 2023

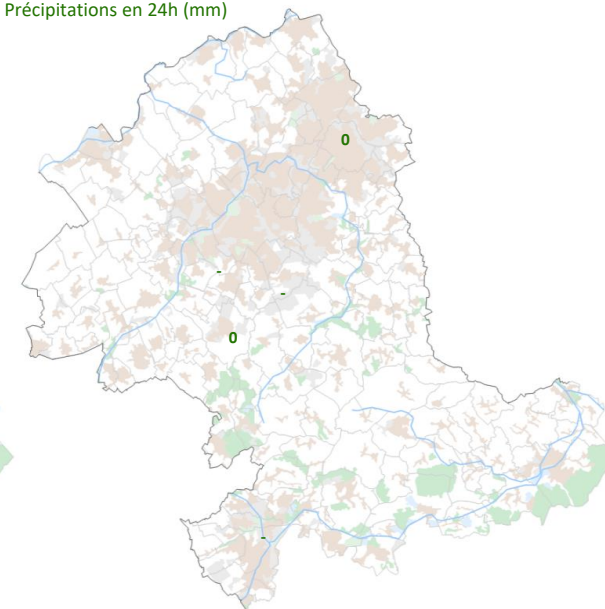
Températures minimales (°C)



Températures maximales (°C)

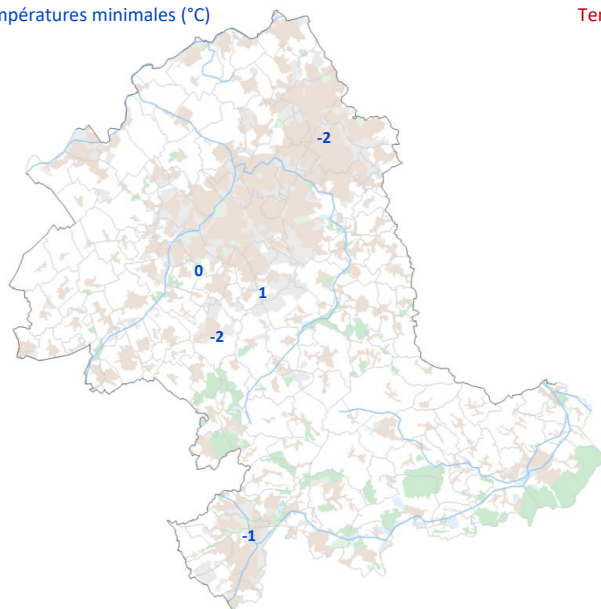


Précipitations en 24h (mm)

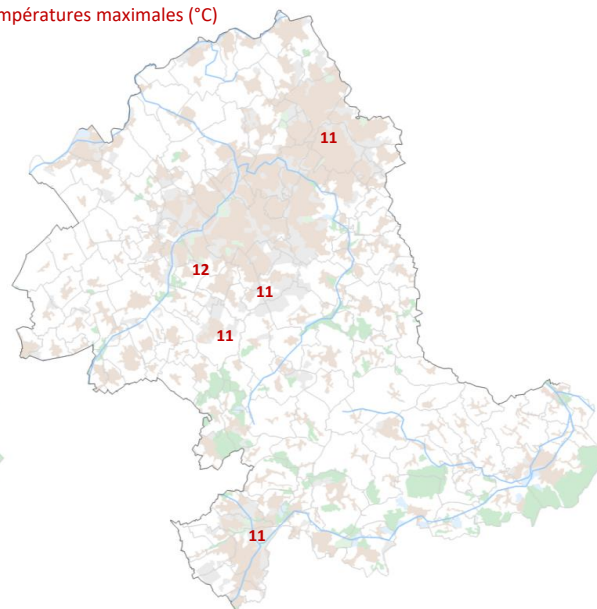


mardi 4 avril 2023

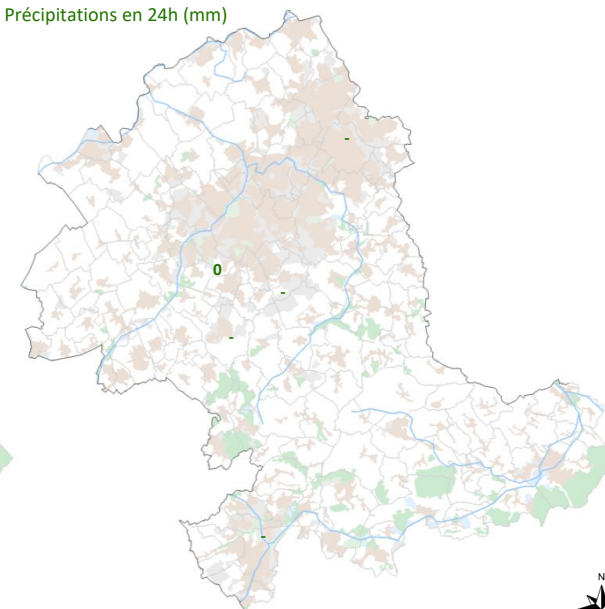
Températures minimales (°C)



Températures maximales (°C)



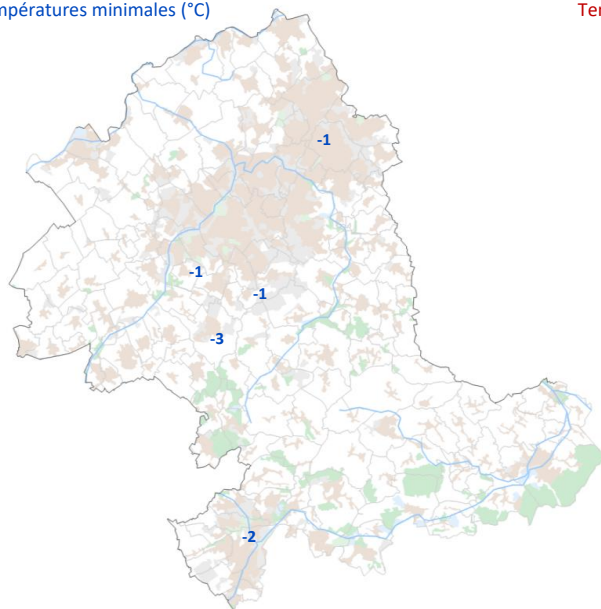
Précipitations en 24h (mm)



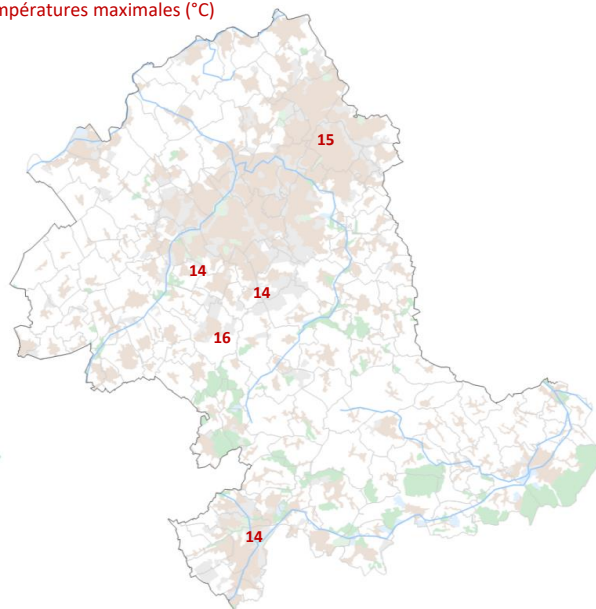


mercredi 5 avril 2023

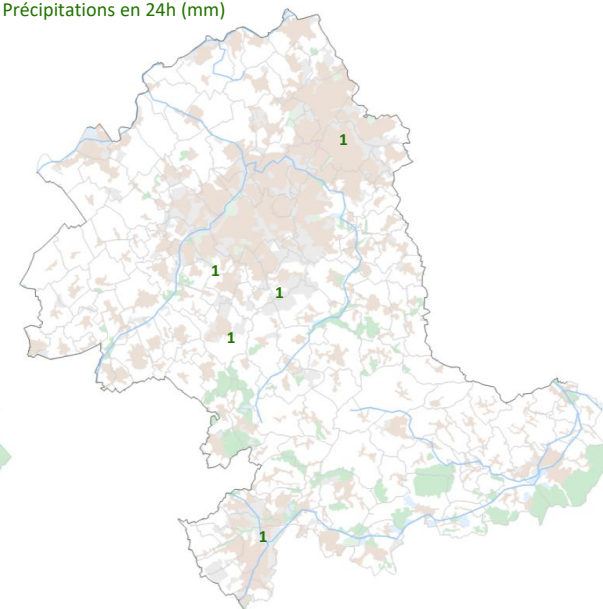
Températures minimales (°C)



Températures maximales (°C)

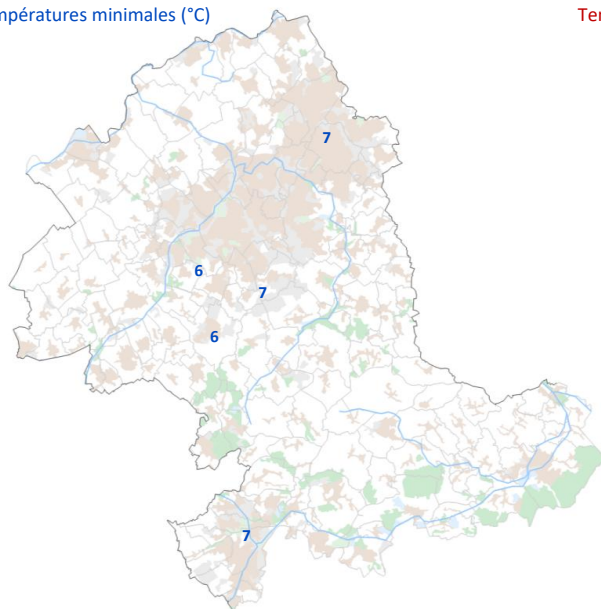


Précipitations en 24h (mm)

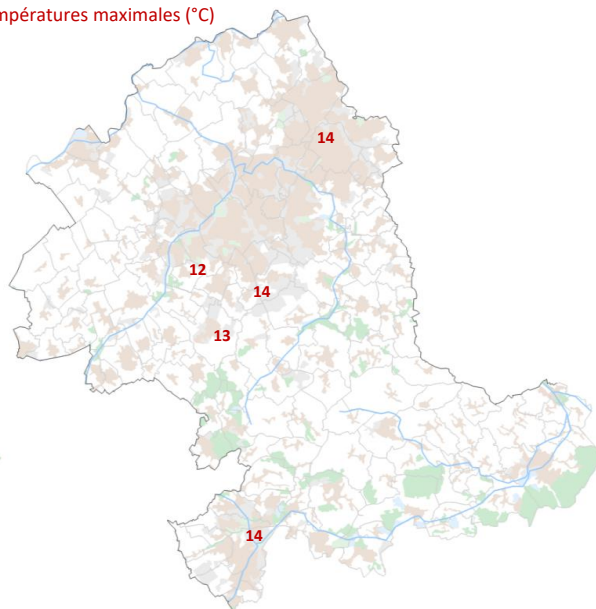


jeudi 6 avril 2023

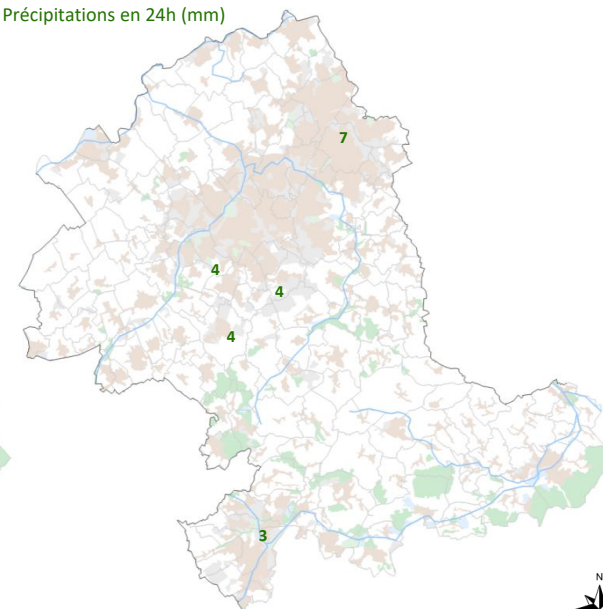
Températures minimales (°C)



Températures maximales (°C)

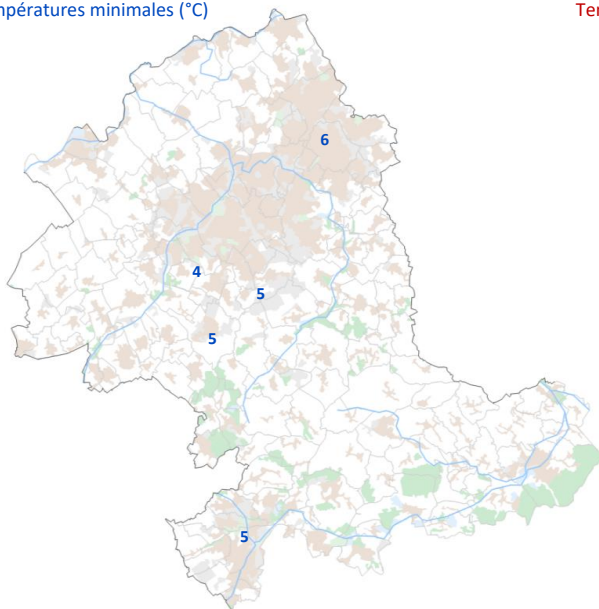


Précipitations en 24h (mm)

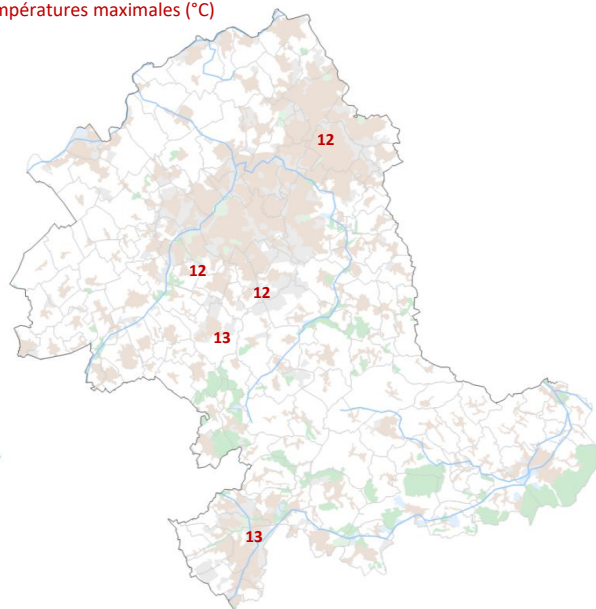


vendredi 7 avril 2023

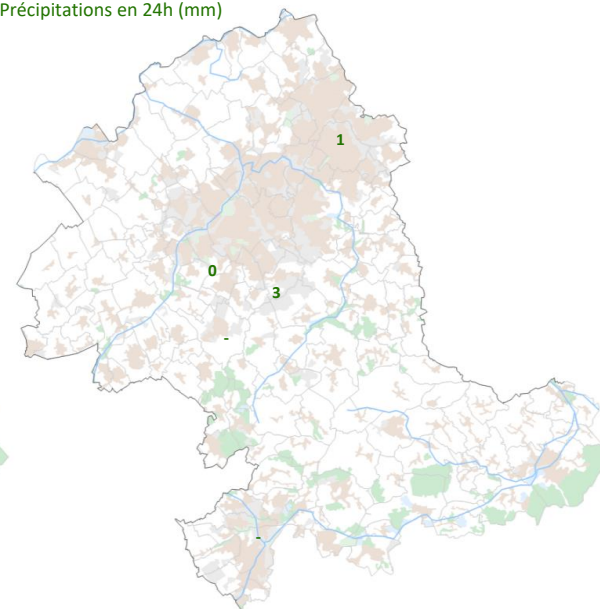
Températures minimales (°C)



Températures maximales (°C)

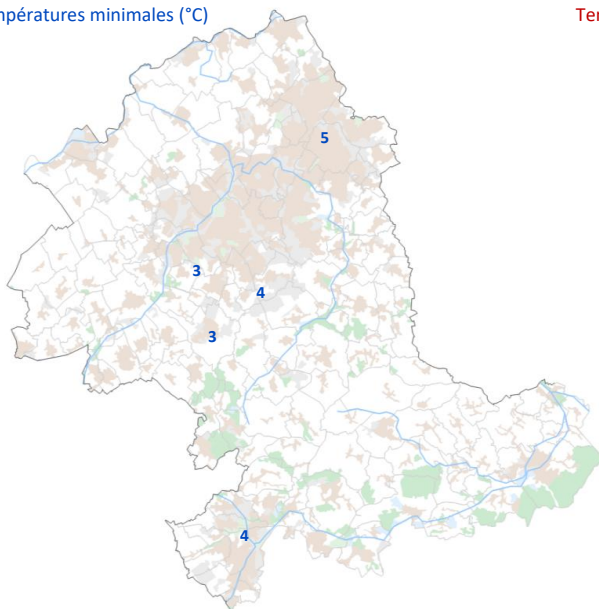


Précipitations en 24h (mm)

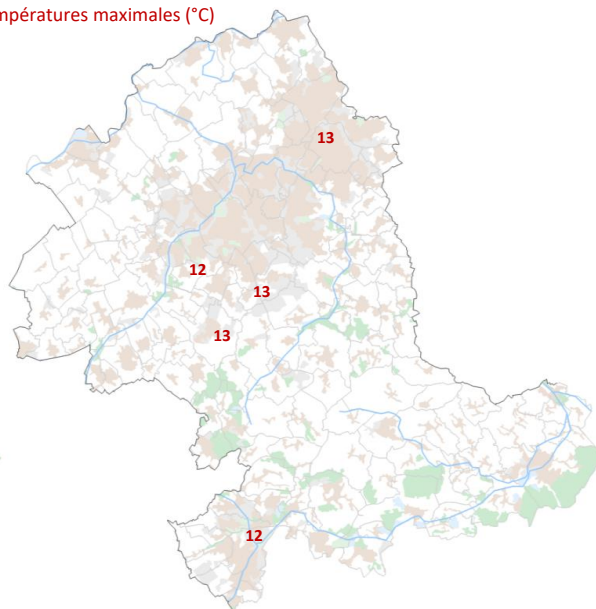


samedi 8 avril 2023

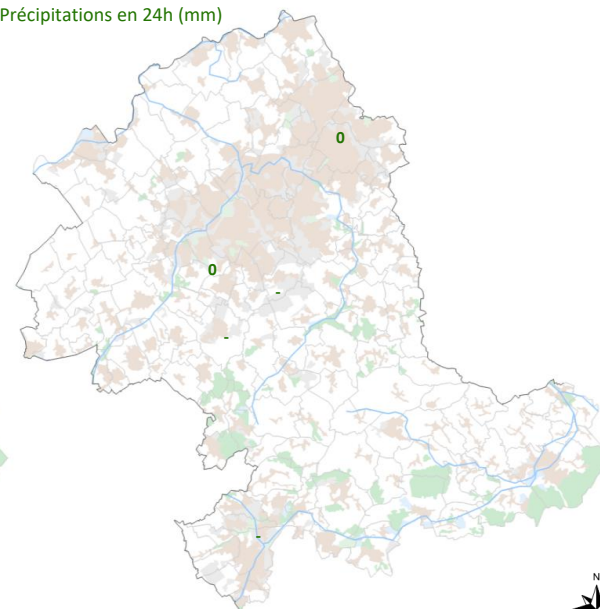
Températures minimales (°C)



Températures maximales (°C)

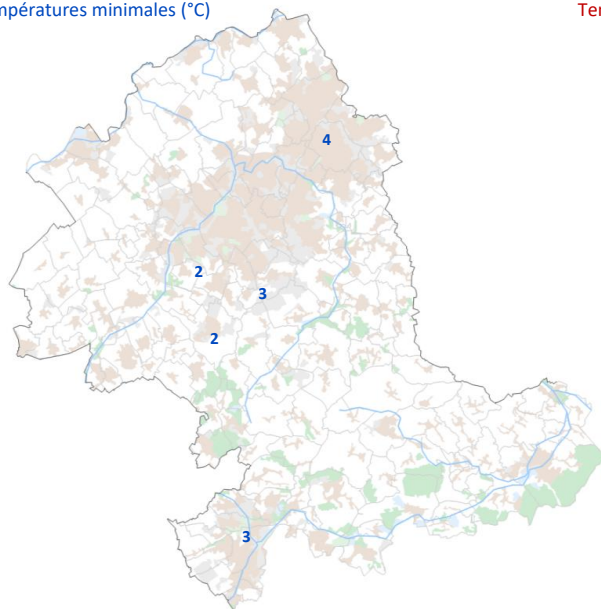


Précipitations en 24h (mm)

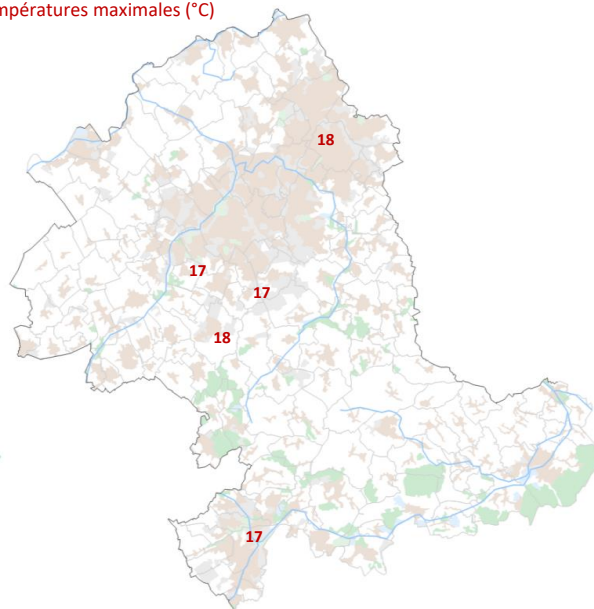


dimanche 9 avril 2023

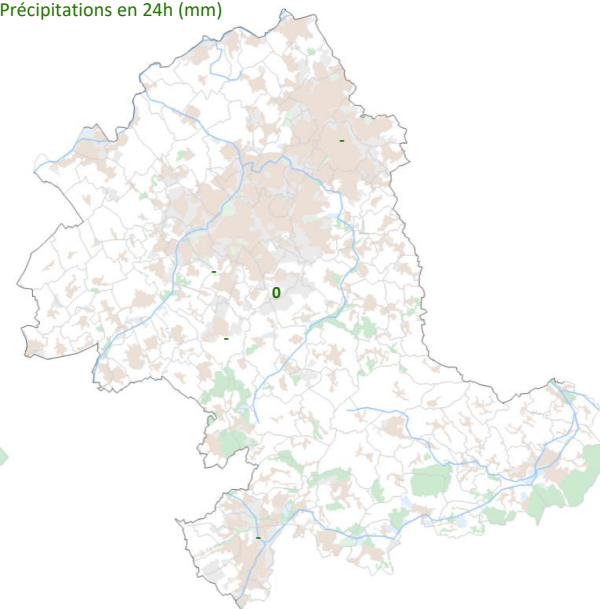
Températures minimales (°C)



Températures maximales (°C)

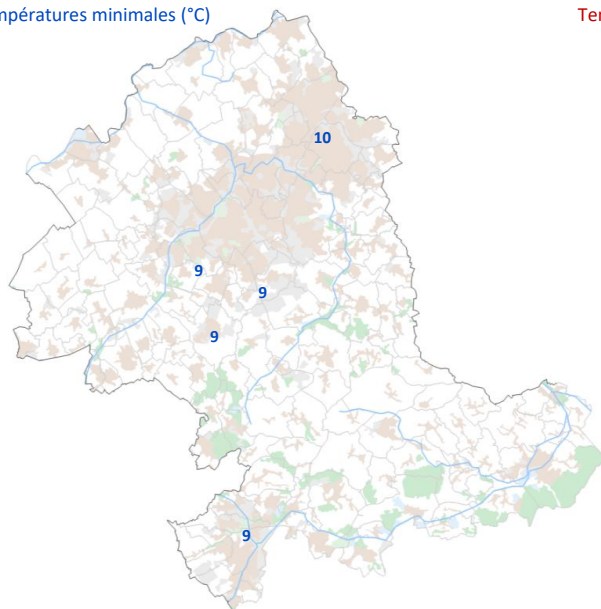


Précipitations en 24h (mm)

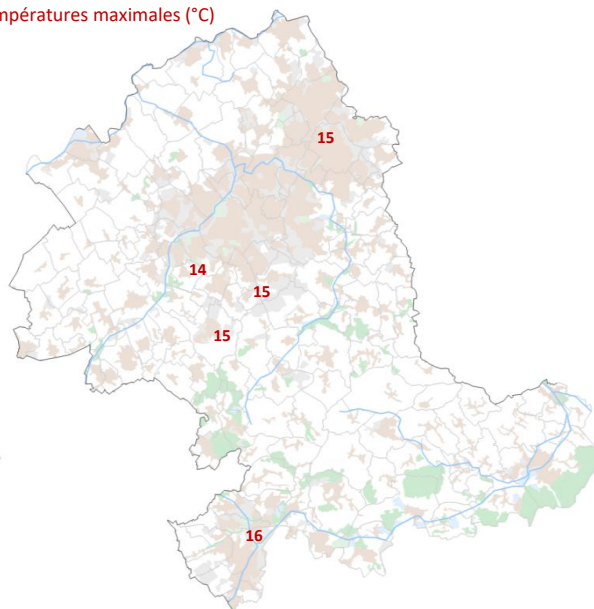


lundi 10 avril 2023

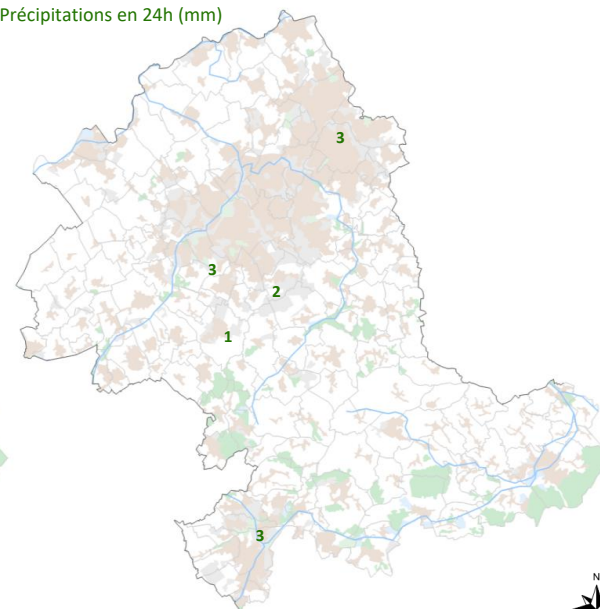
Températures minimales (°C)



Températures maximales (°C)

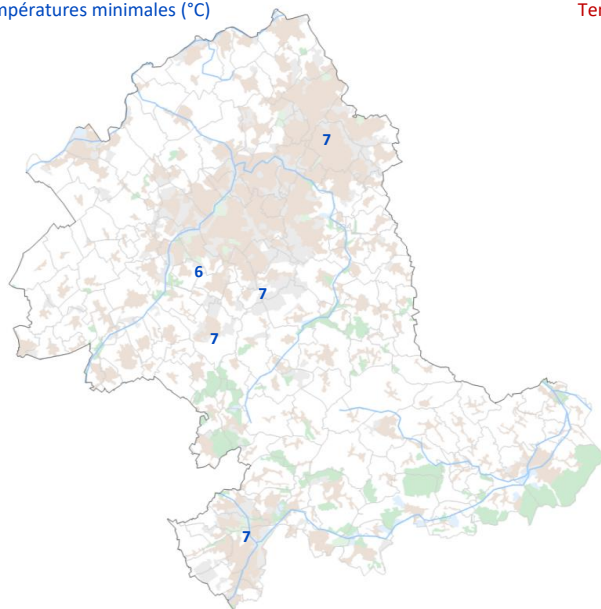


Précipitations en 24h (mm)

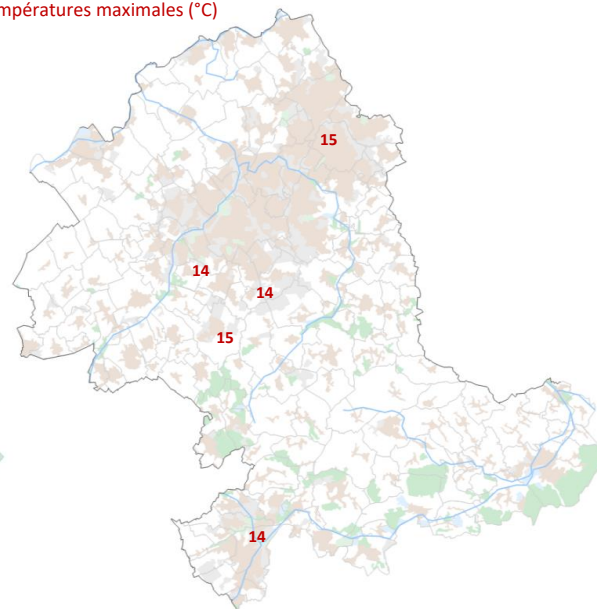


mardi 11 avril 2023

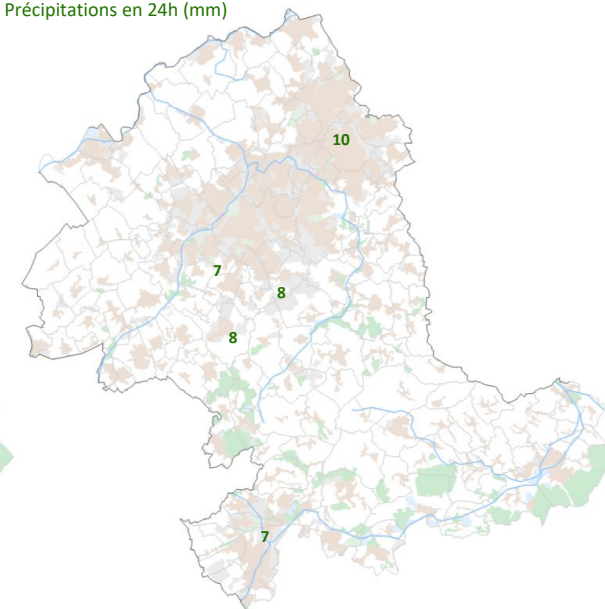
Températures minimales (°C)



Températures maximales (°C)

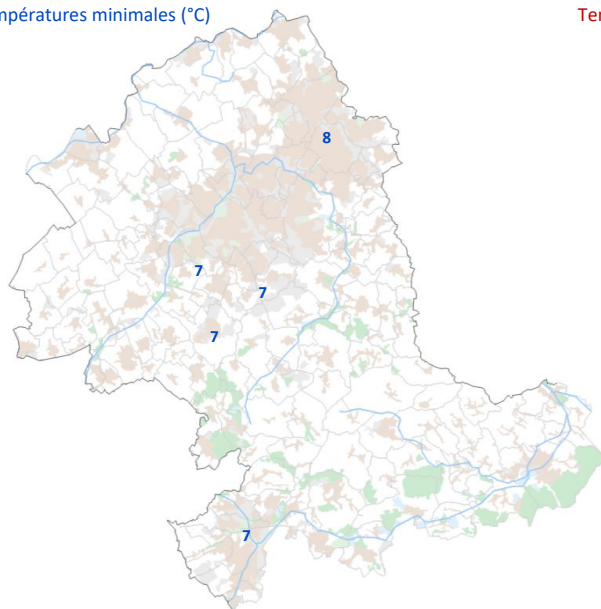


Précipitations en 24h (mm)

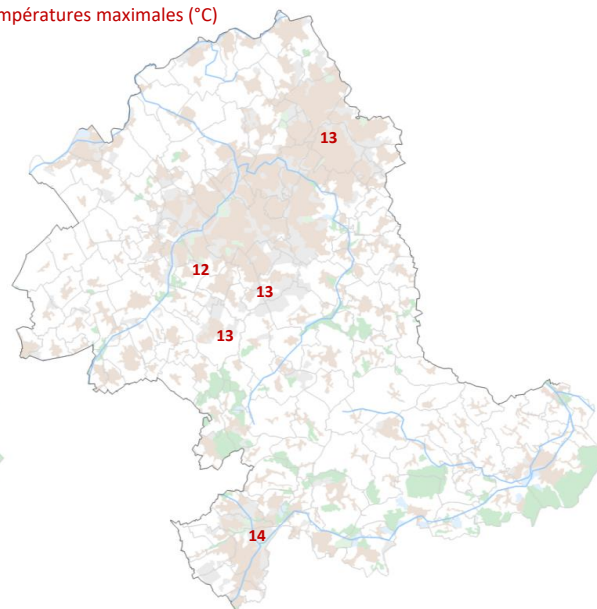


mercredi 12 avril 2023

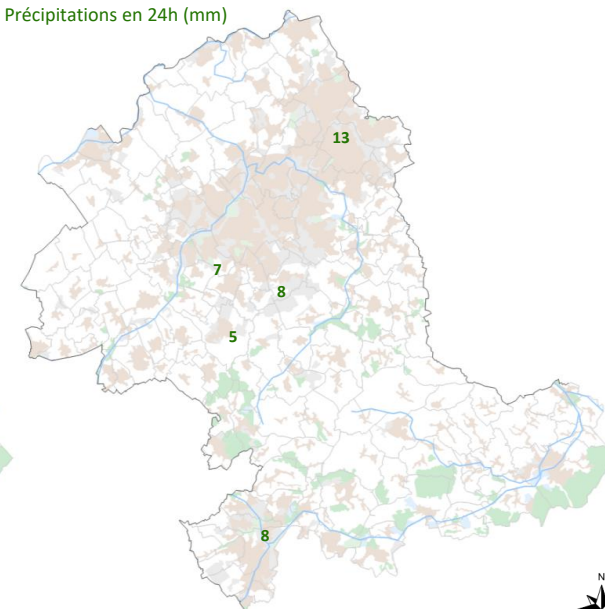
Températures minimales (°C)



Températures maximales (°C)

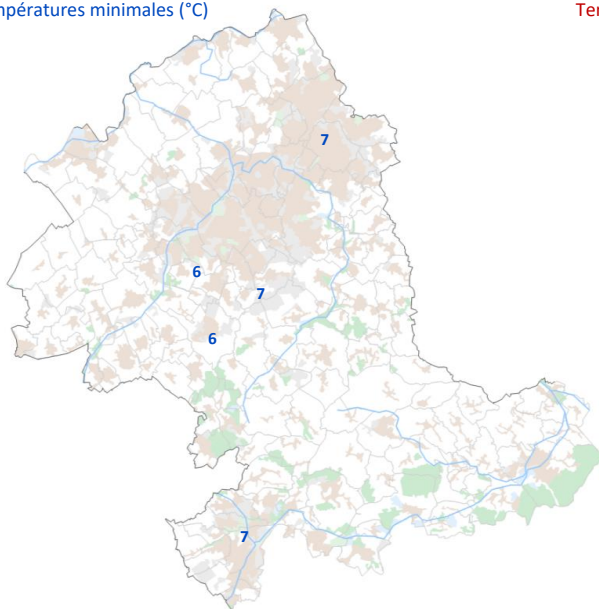


Précipitations en 24h (mm)

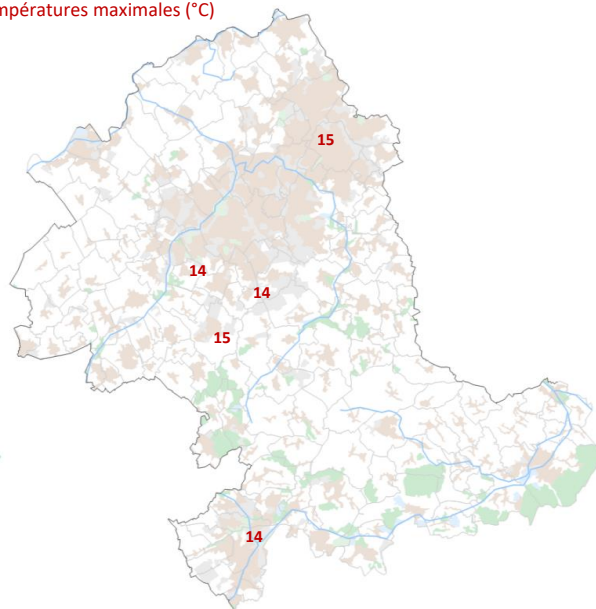


jeudi 13 avril 2023

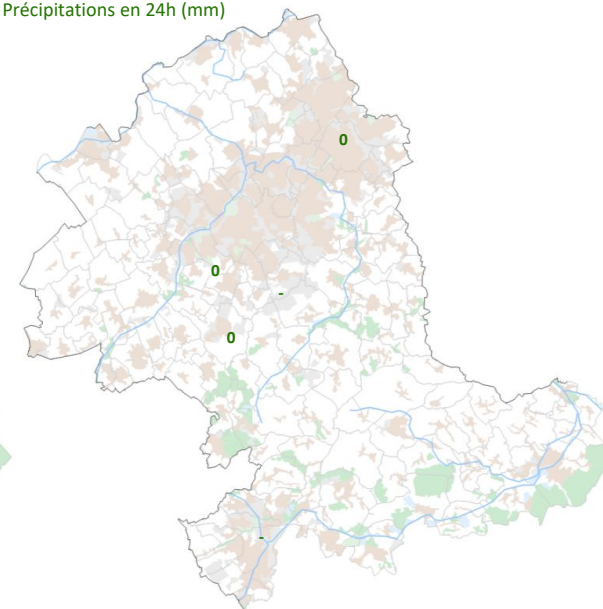
Températures minimales (°C)



Températures maximales (°C)

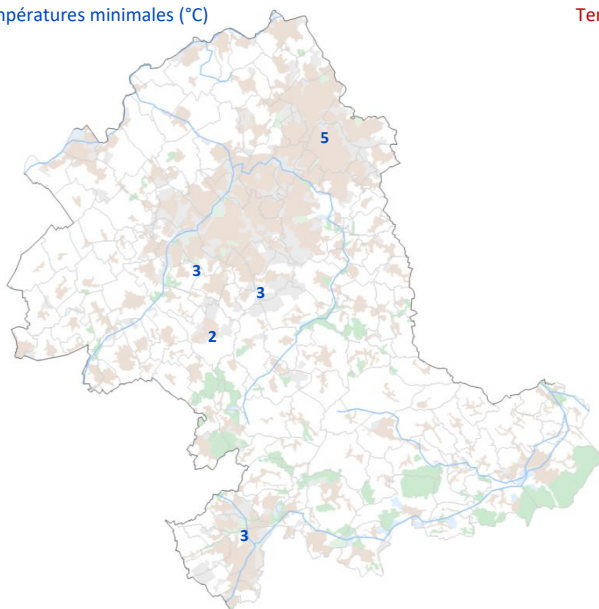


Précipitations en 24h (mm)

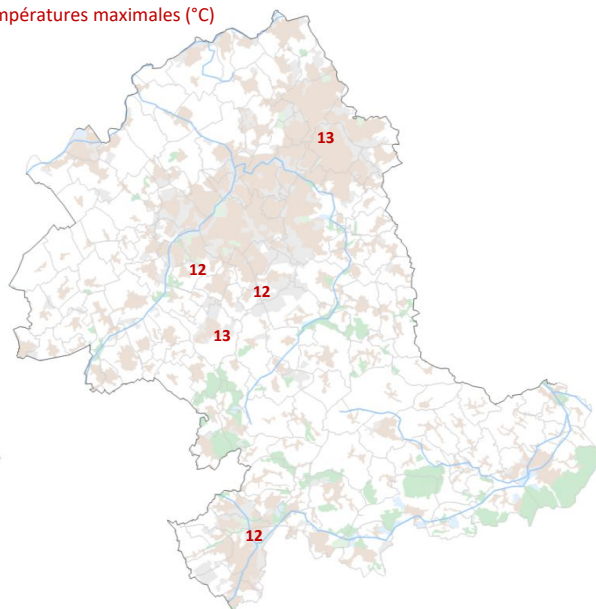


vendredi 14 avril 2023

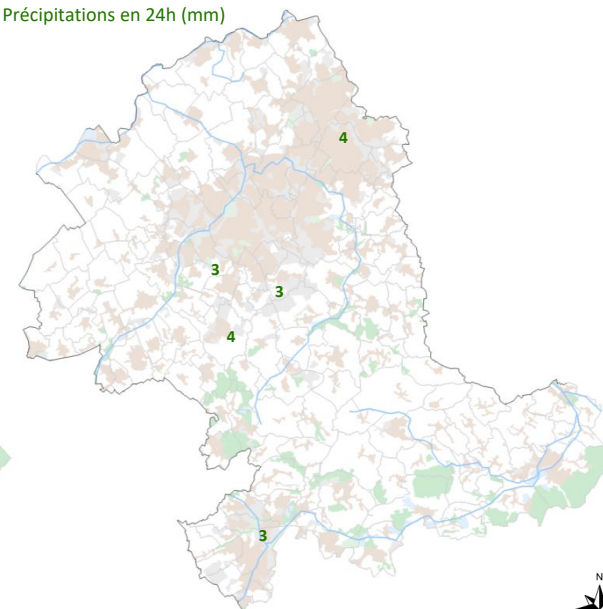
Températures minimales (°C)



Températures maximales (°C)

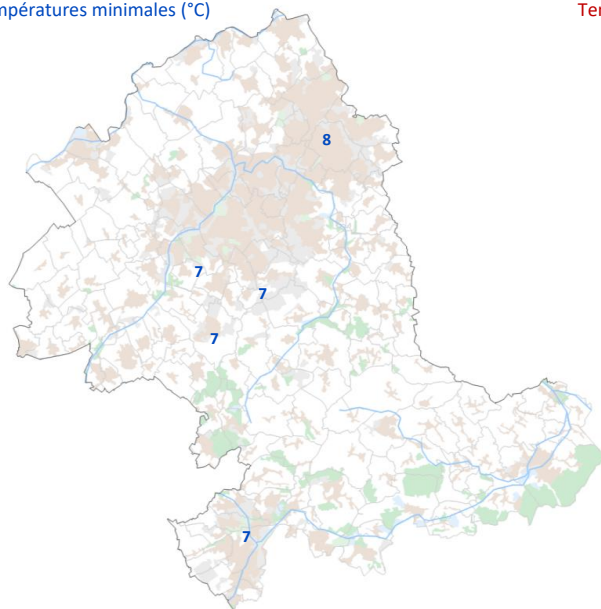


Précipitations en 24h (mm)

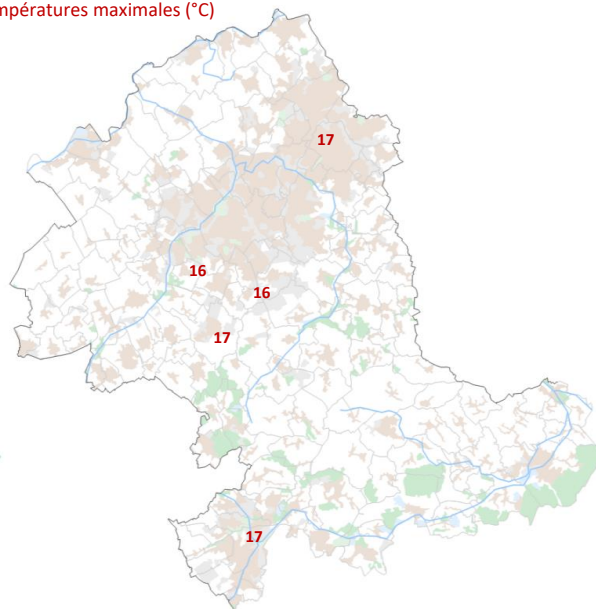


samedi 15 avril 2023

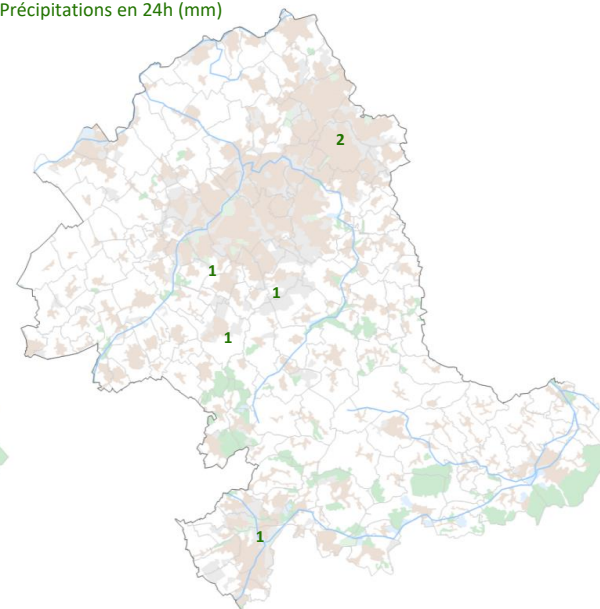
Températures minimales (°C)



Températures maximales (°C)

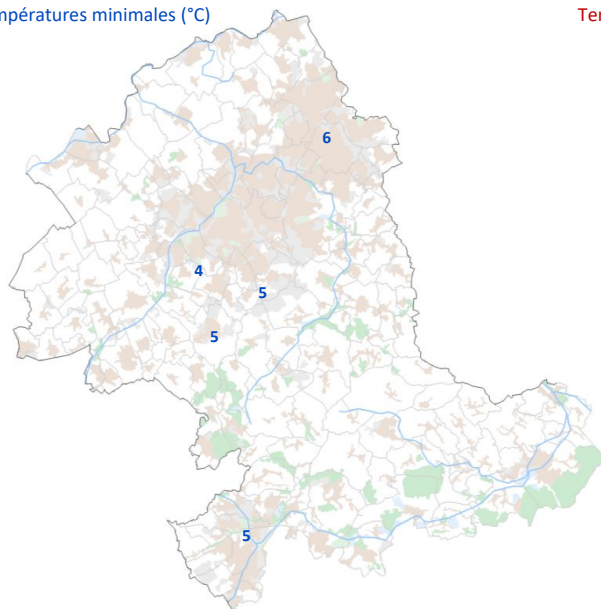


Précipitations en 24h (mm)

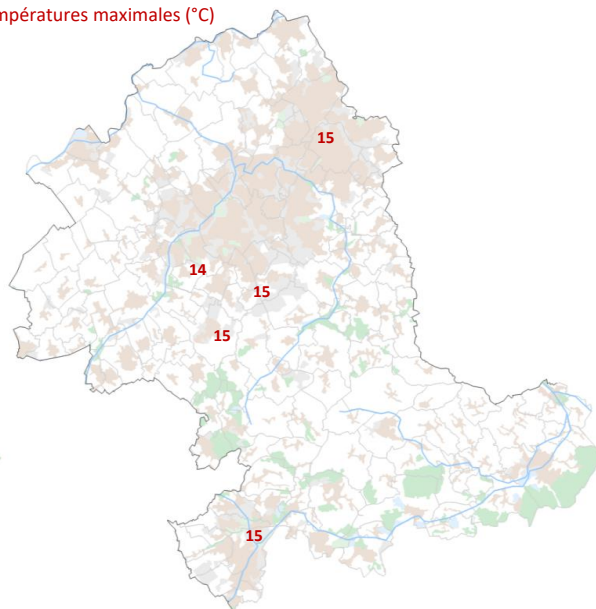


dimanche 16 avril 2023

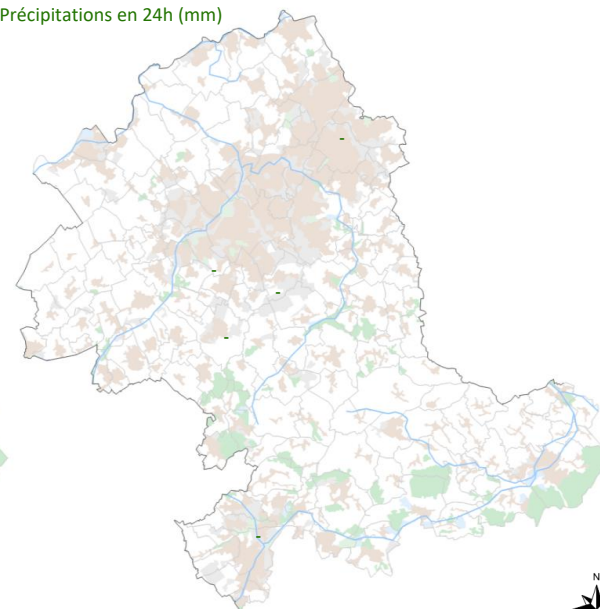
Températures minimales (°C)



Températures maximales (°C)

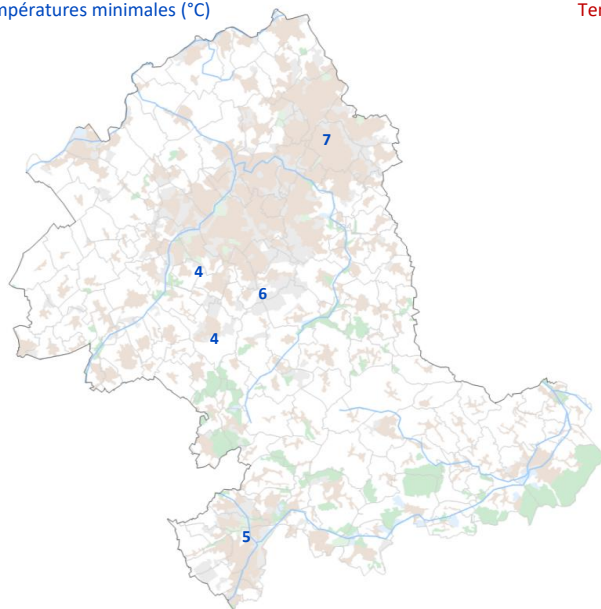


Précipitations en 24h (mm)

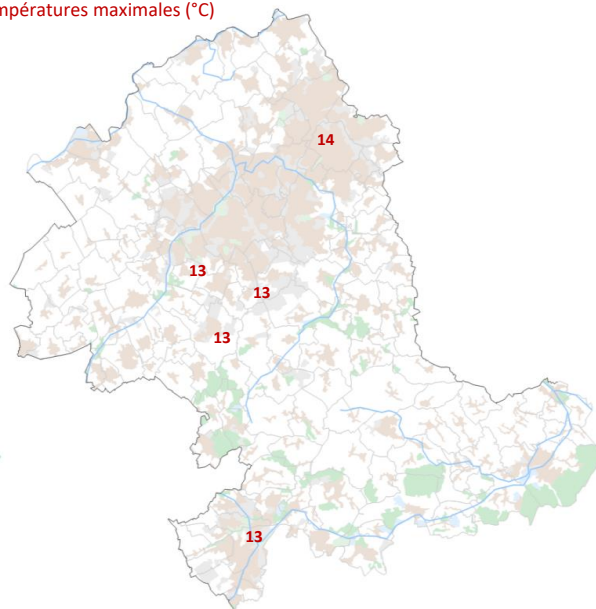


lundi 17 avril 2023

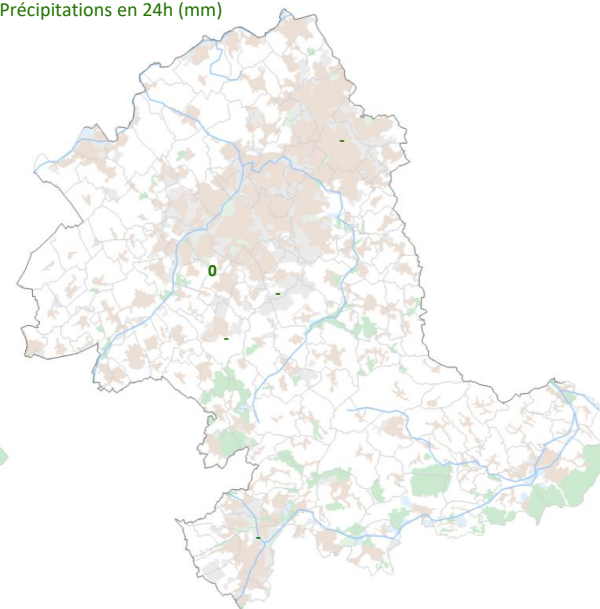
Températures minimales (°C)



Températures maximales (°C)

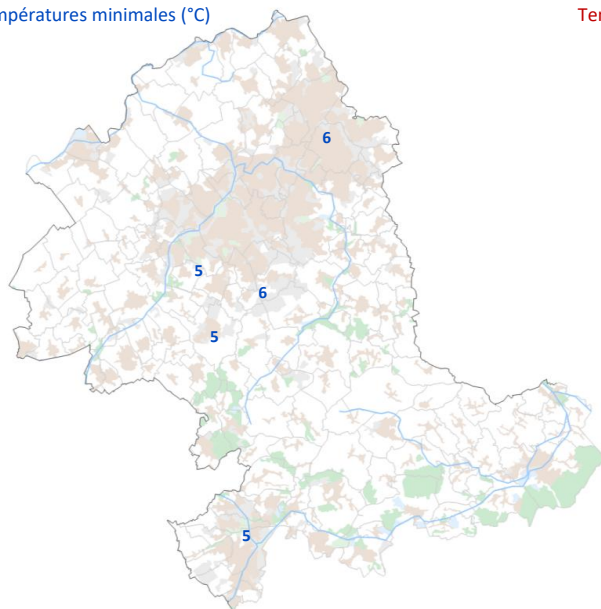


Précipitations en 24h (mm)

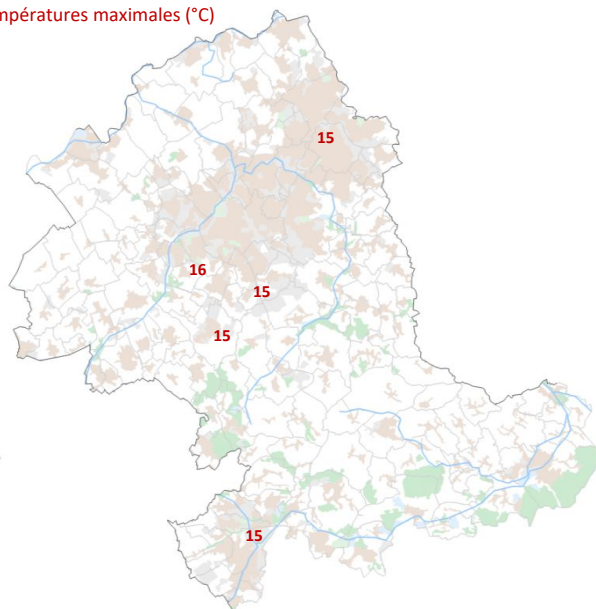


mardi 18 avril 2023

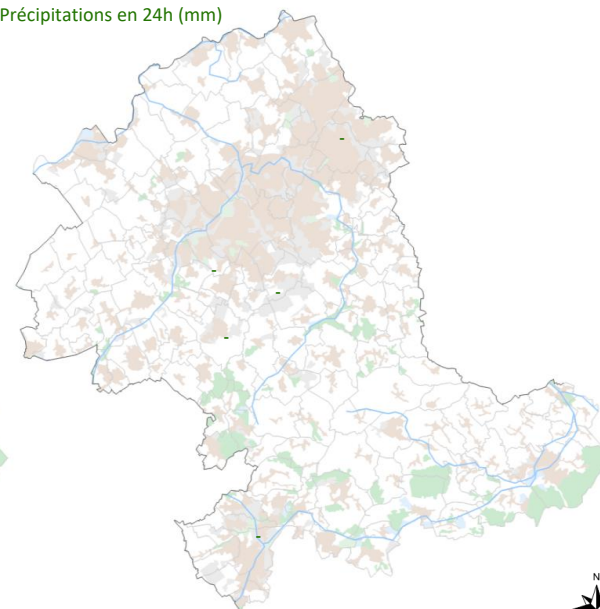
Températures minimales (°C)



Températures maximales (°C)

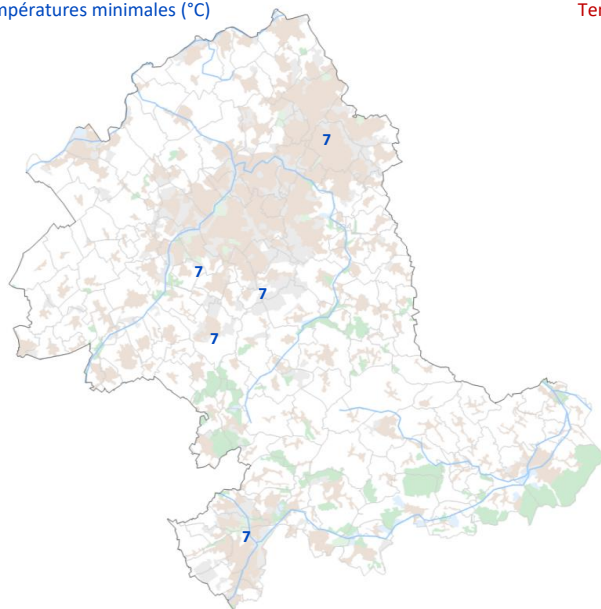


Précipitations en 24h (mm)

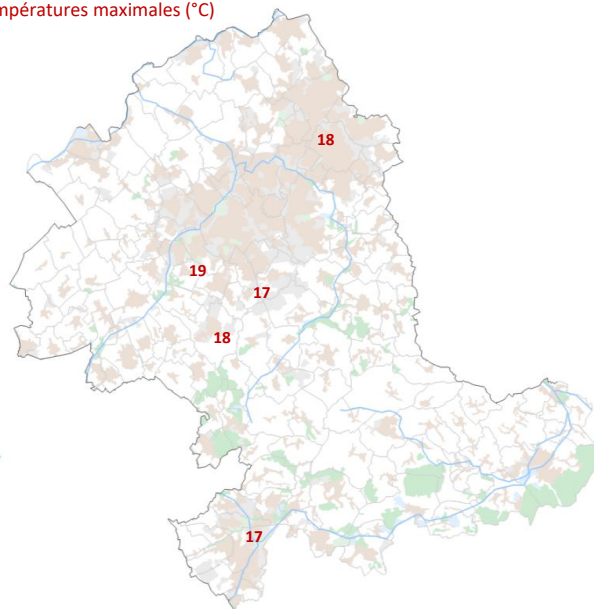


mercredi 19 avril 2023

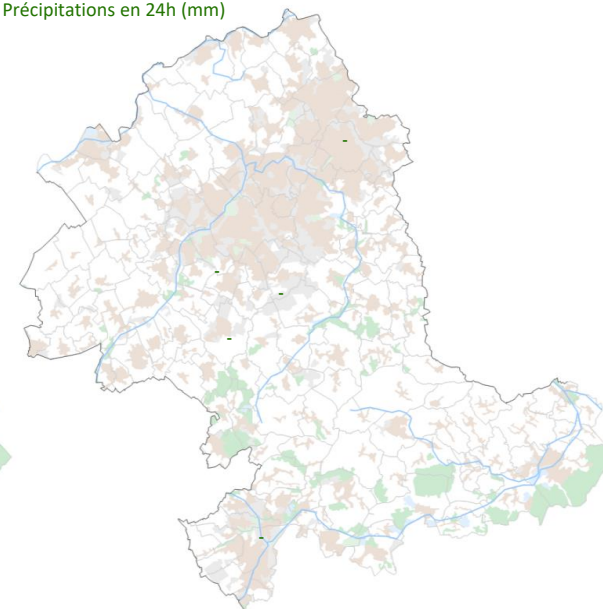
Températures minimales (°C)



Températures maximales (°C)

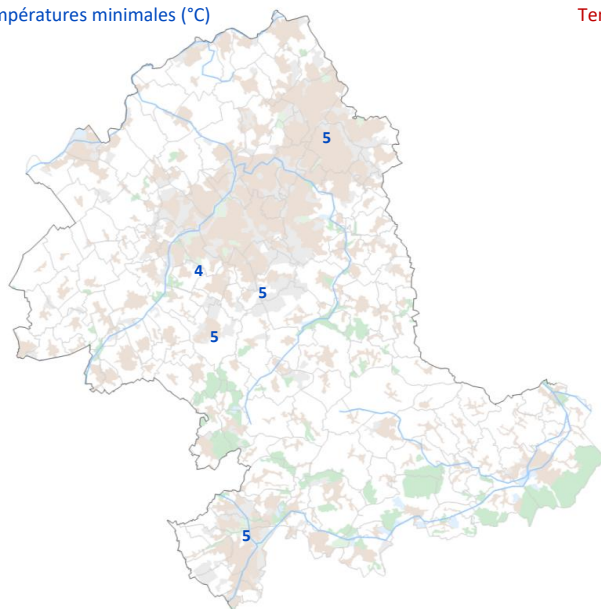


Précipitations en 24h (mm)

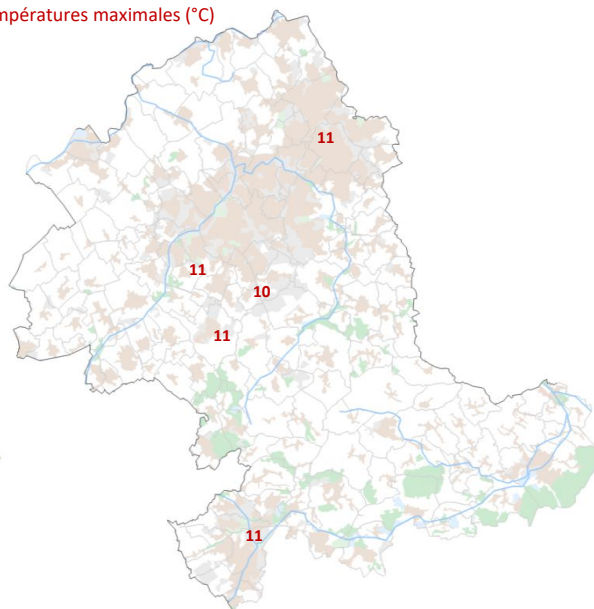


jeudi 20 avril 2023

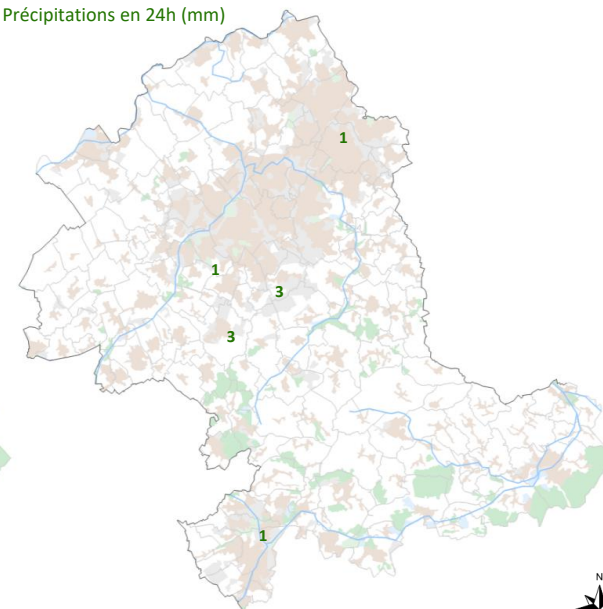
Températures minimales (°C)



Températures maximales (°C)



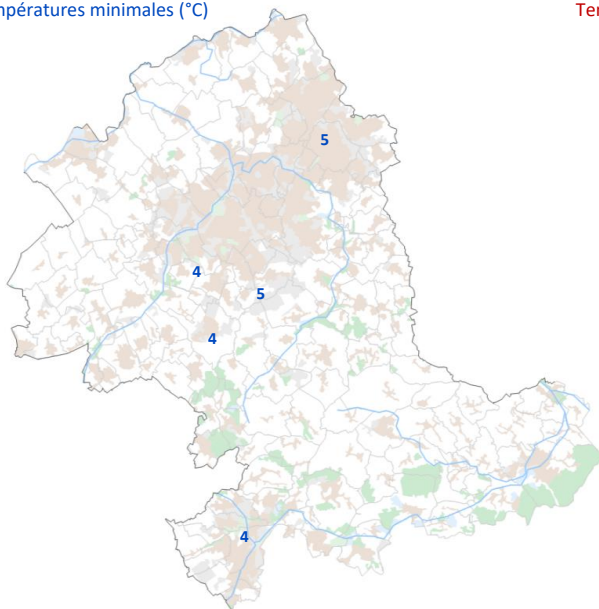
Précipitations en 24h (mm)



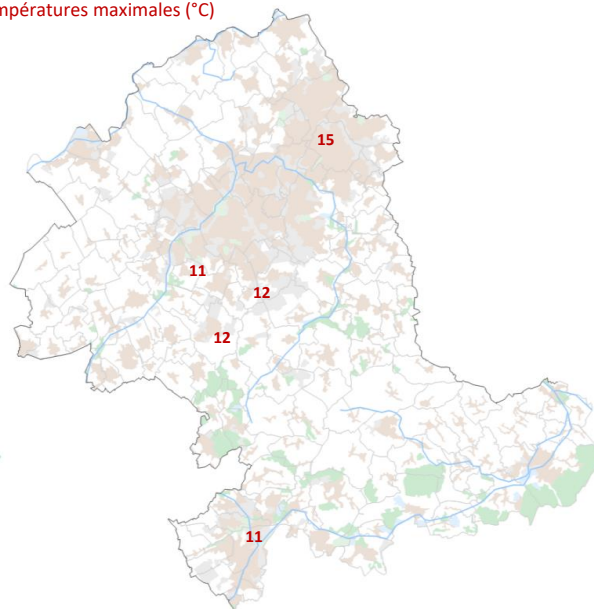


vendredi 21 avril 2023

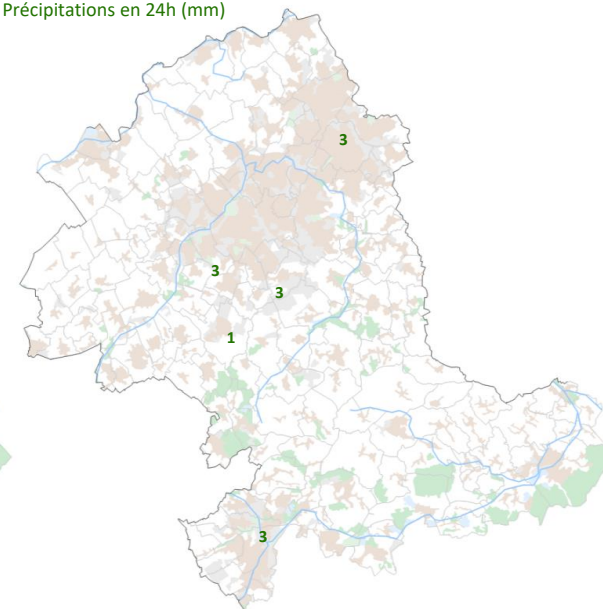
Températures minimales (°C)



Températures maximales (°C)

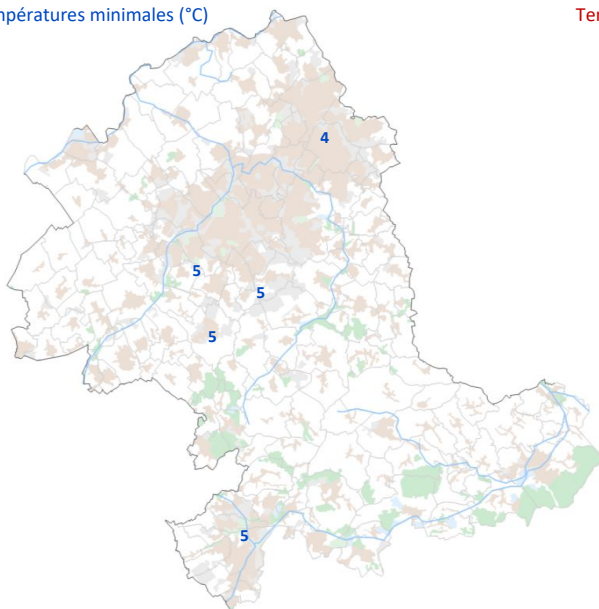


Précipitations en 24h (mm)

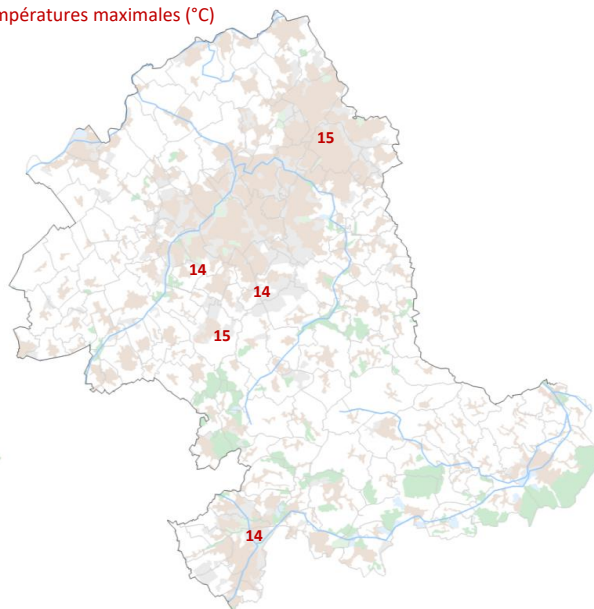


samedi 22 avril 2023

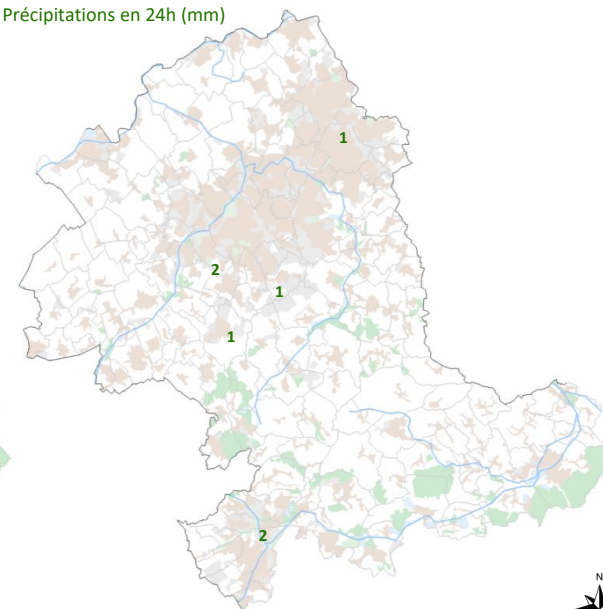
Températures minimales (°C)



Températures maximales (°C)

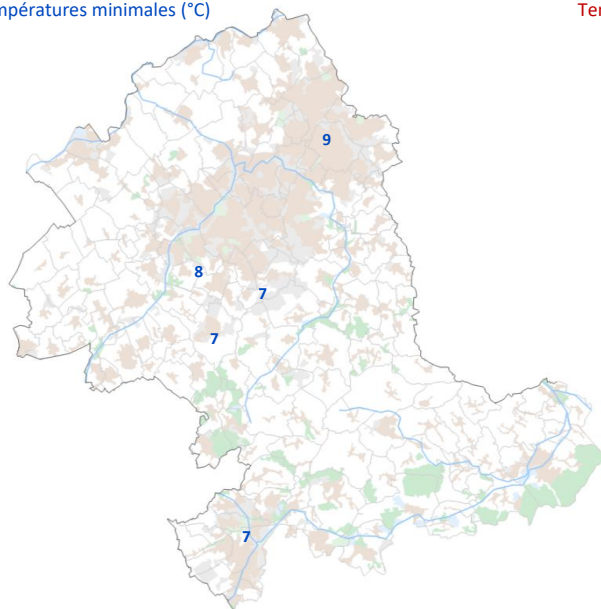


Précipitations en 24h (mm)

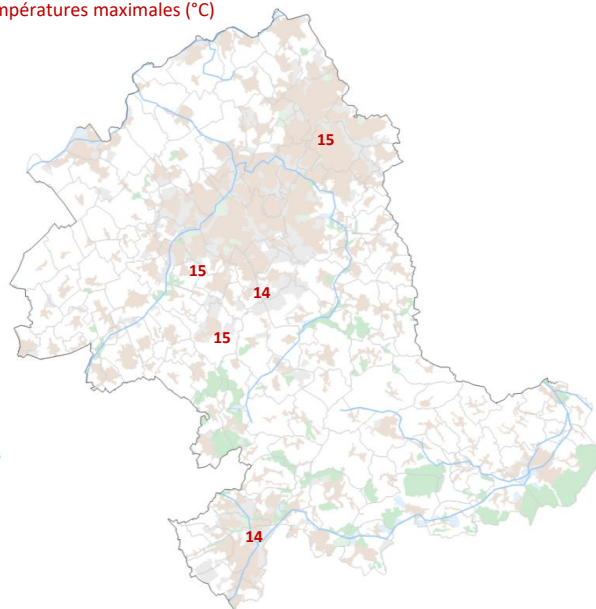


dimanche 23 avril 2023

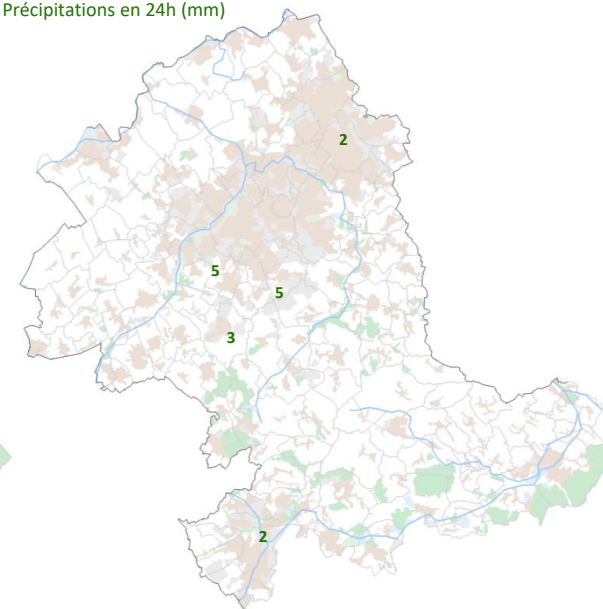
Températures minimales (°C)



Températures maximales (°C)

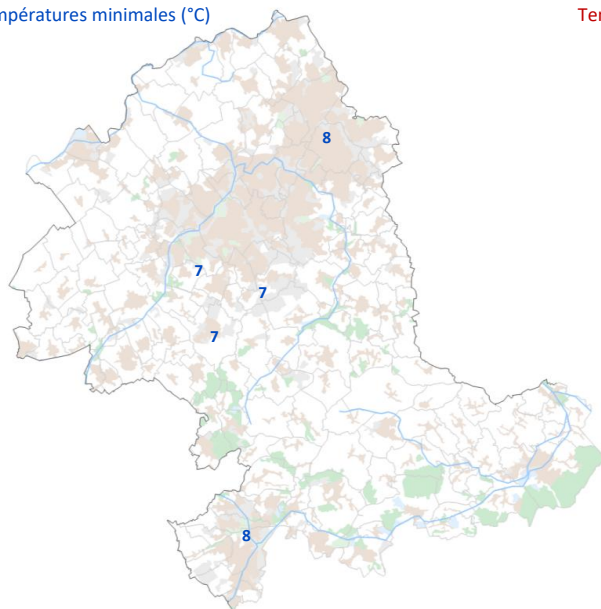


Précipitations en 24h (mm)

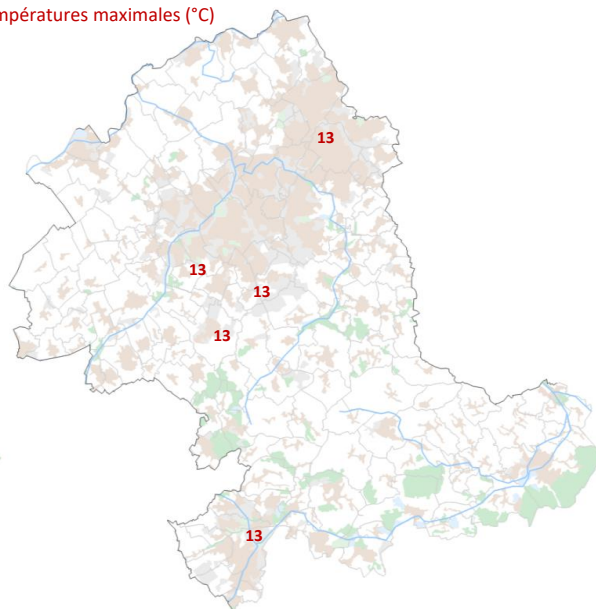


lundi 24 avril 2023

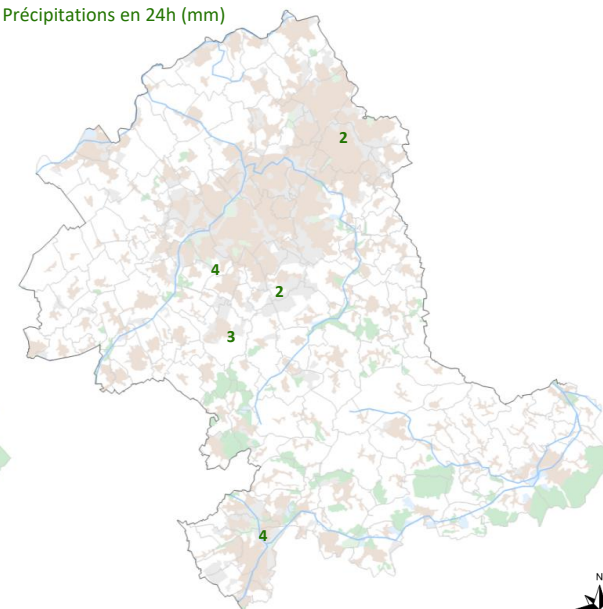
Températures minimales (°C)



Températures maximales (°C)

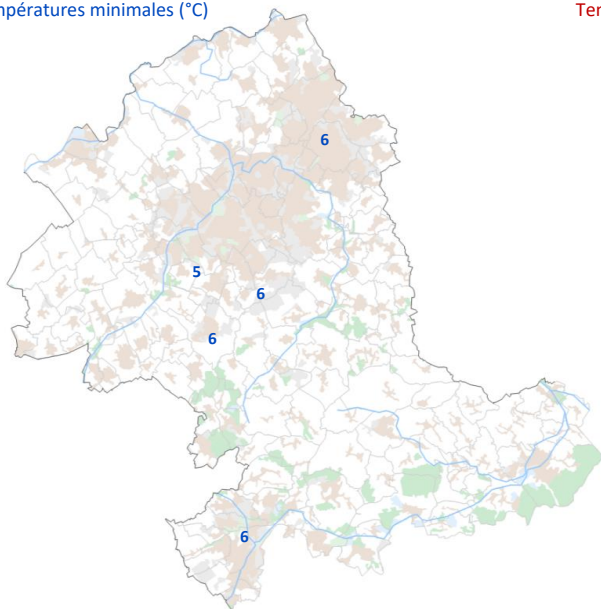


Précipitations en 24h (mm)

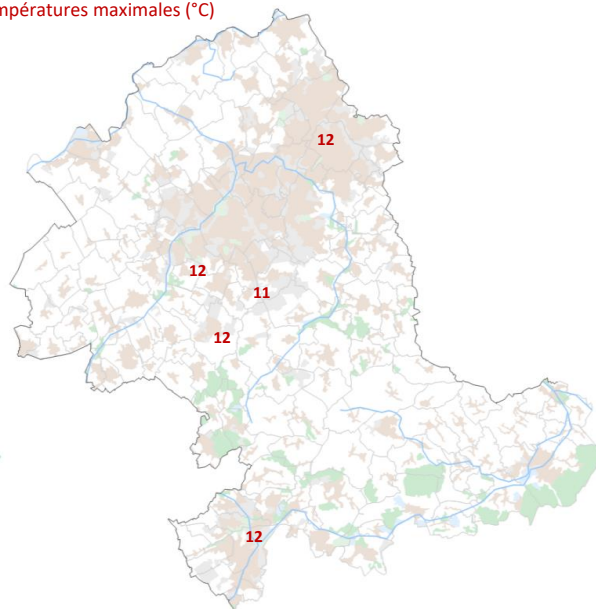


mardi 25 avril 2023

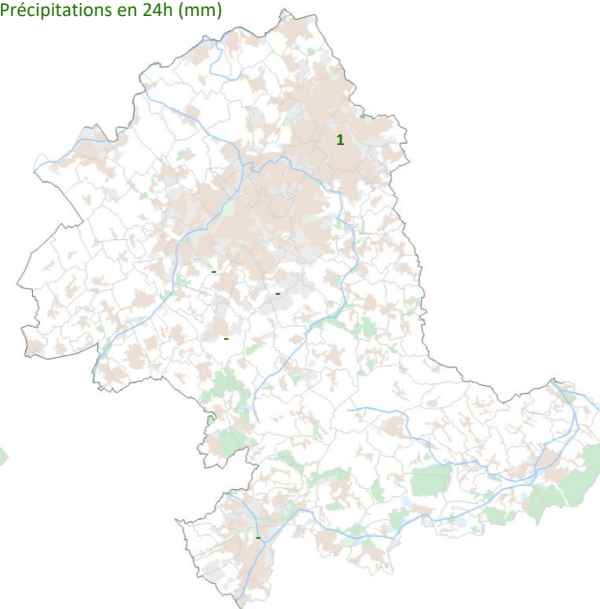
Températures minimales (°C)



Températures maximales (°C)

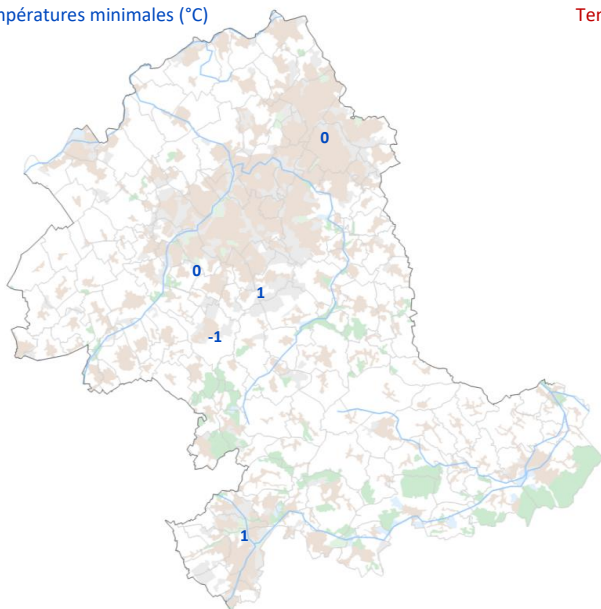


Précipitations en 24h (mm)

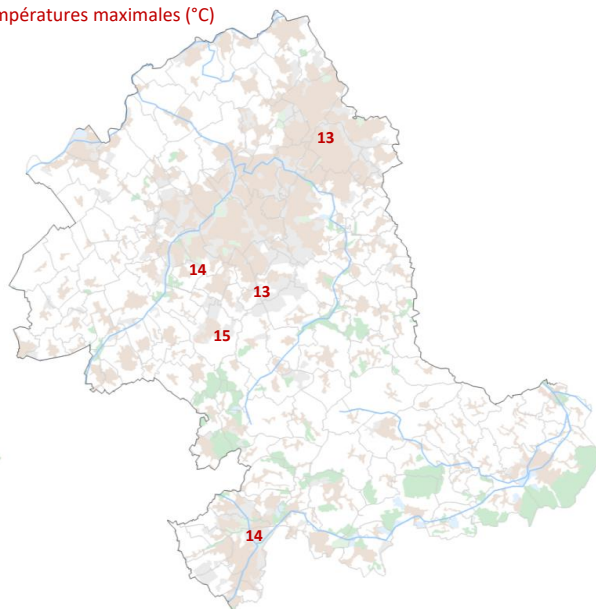


mercredi 26 avril 2023

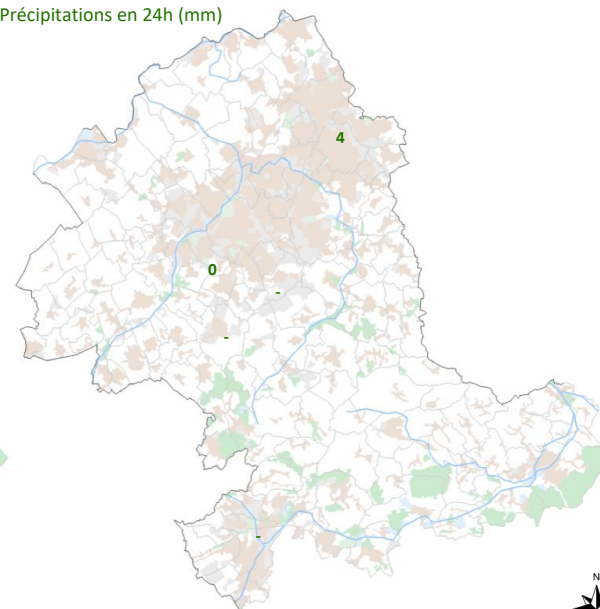
Températures minimales (°C)



Températures maximales (°C)

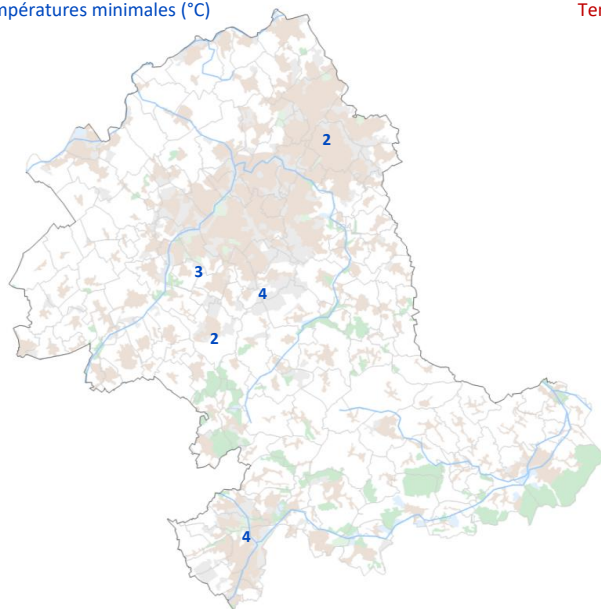


Précipitations en 24h (mm)

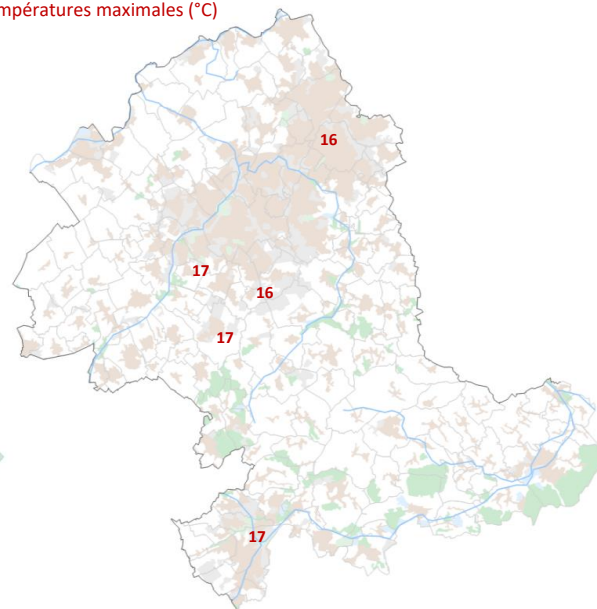


jeudi 27 avril 2023

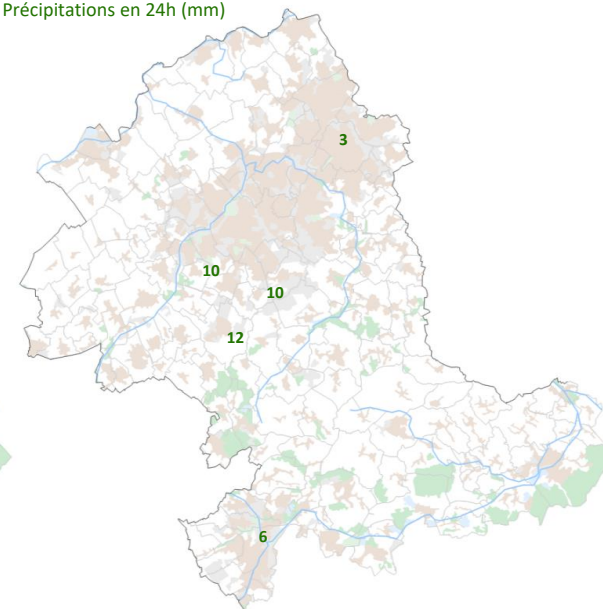
Températures minimales (°C)



Températures maximales (°C)

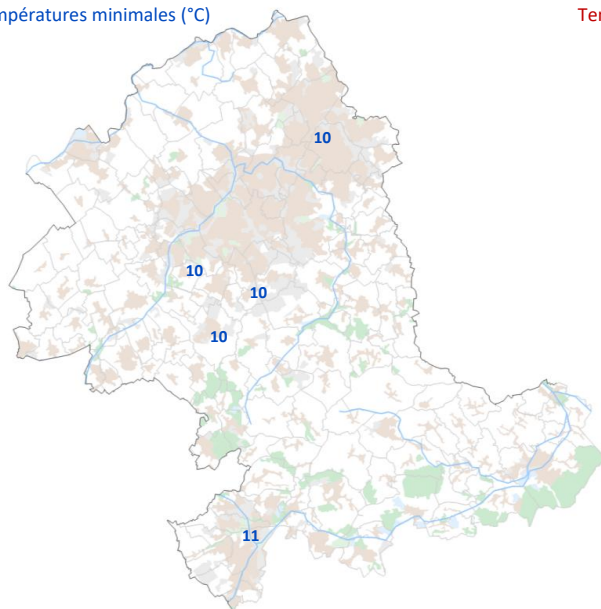


Précipitations en 24h (mm)

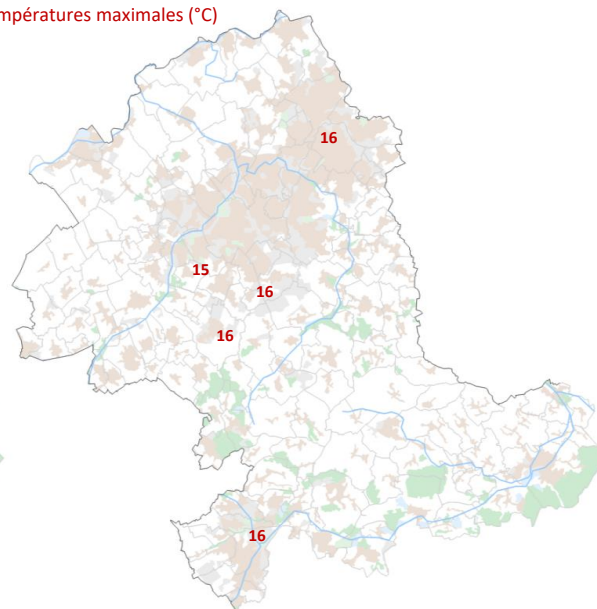


vendredi 28 avril 2023

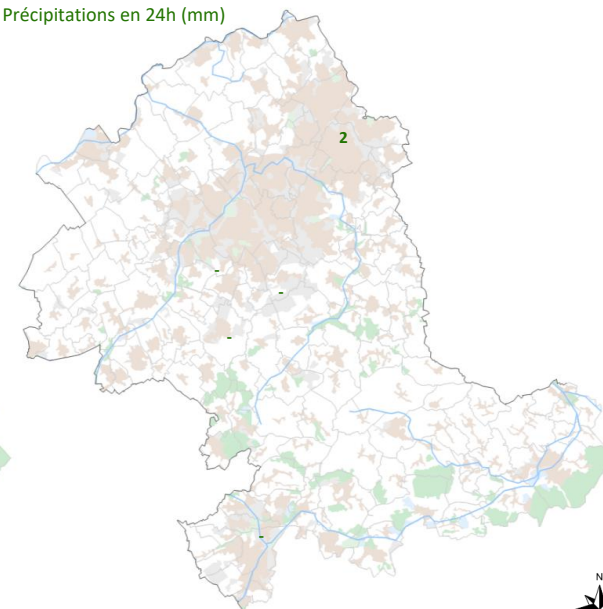
Températures minimales (°C)



Températures maximales (°C)

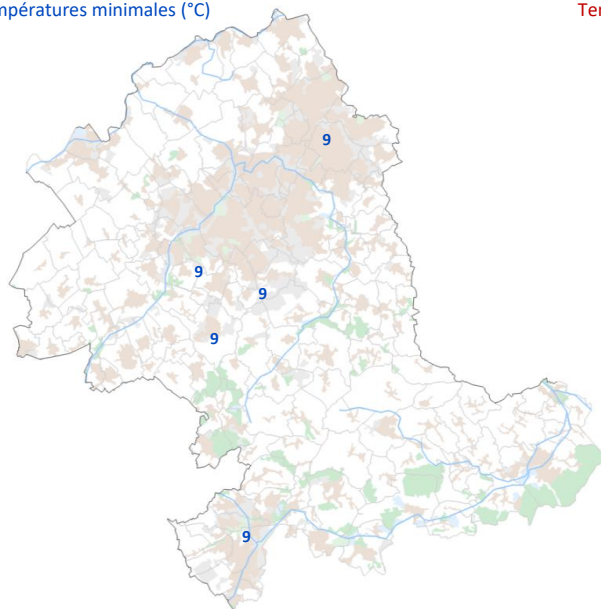


Précipitations en 24h (mm)

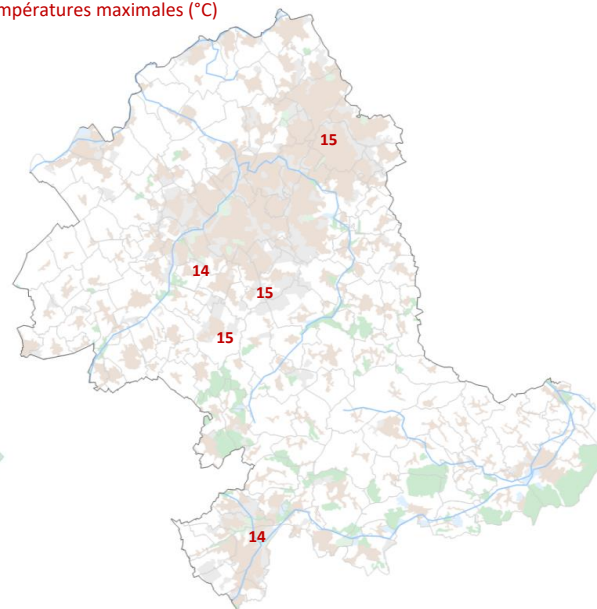


samedi 29 avril 2023

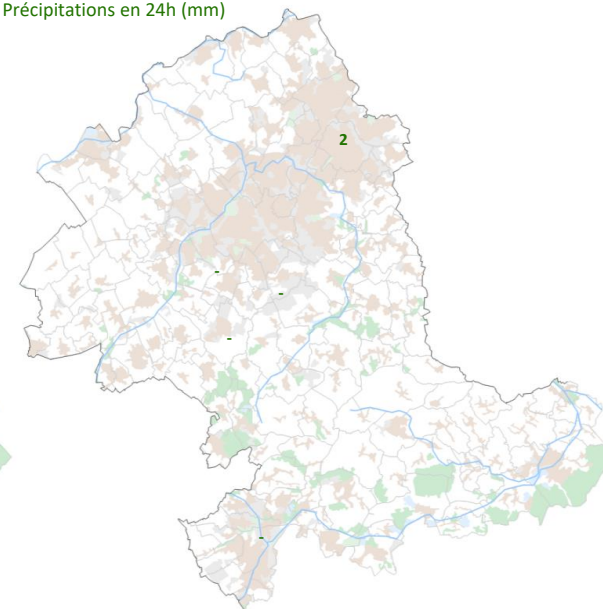
Températures minimales (°C)



Températures maximales (°C)

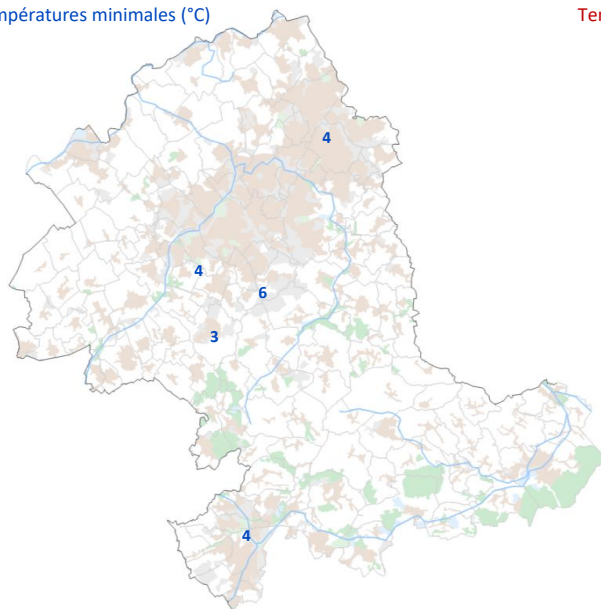


Précipitations en 24h (mm)

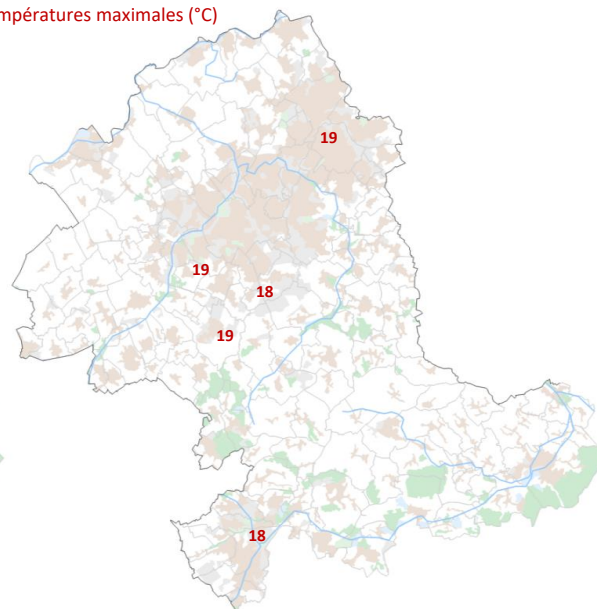


dimanche 30 avril 2023

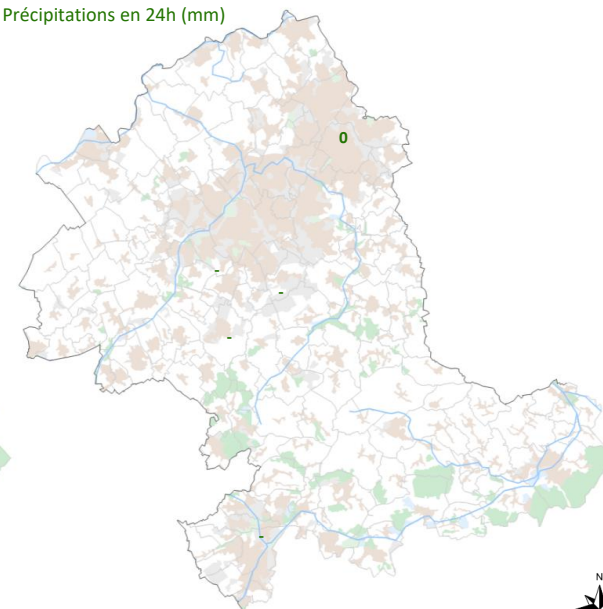
Températures minimales (°C)



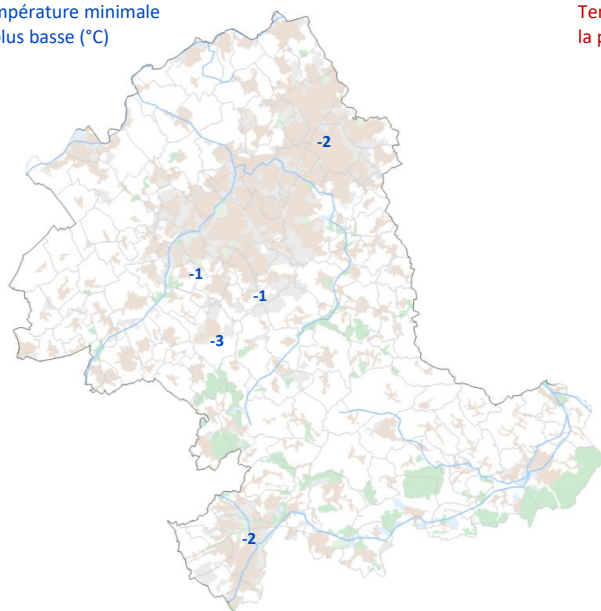
Températures maximales (°C)



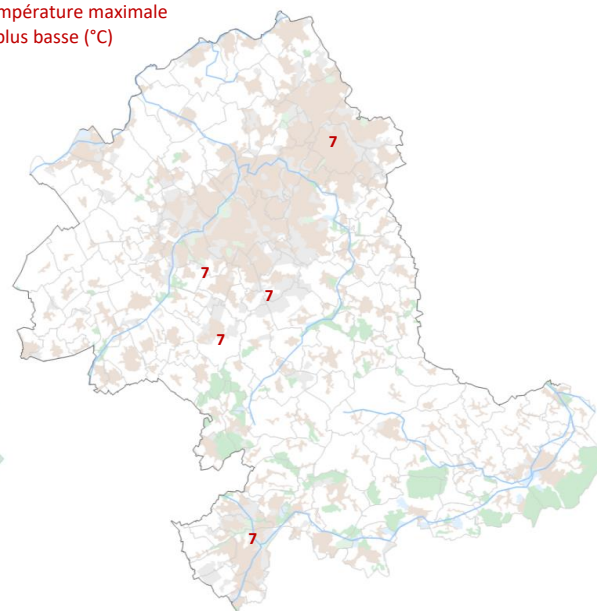
Précipitations en 24h (mm)



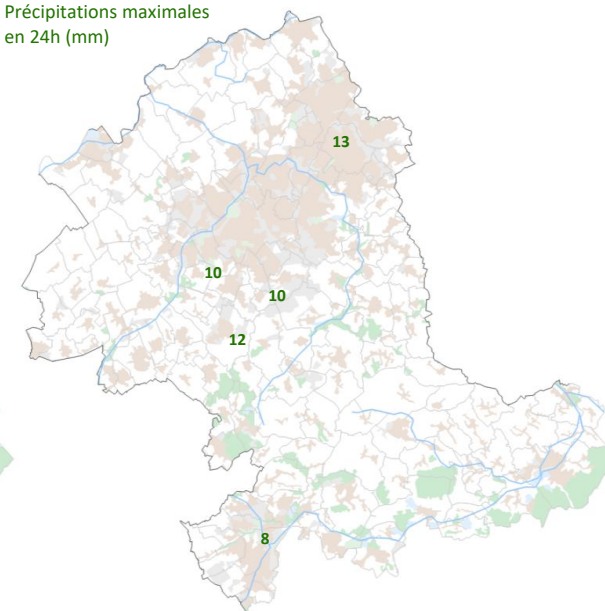
Température minimale  
la plus basse (°C)



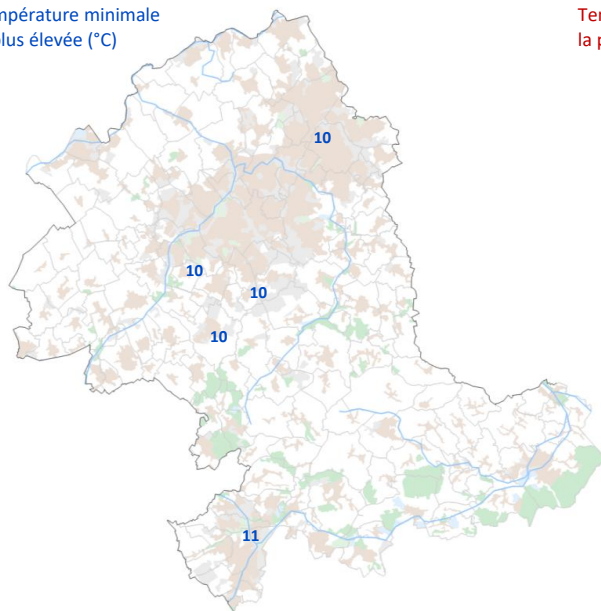
Température maximale  
la plus basse (°C)



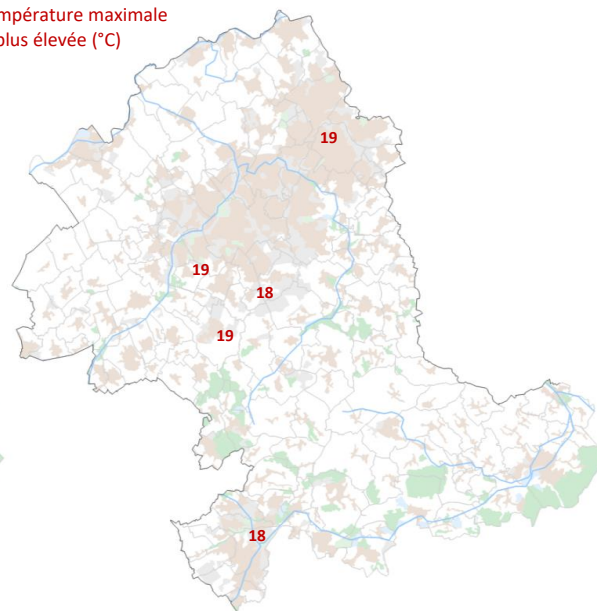
Précipitations maximales  
en 24h (mm)



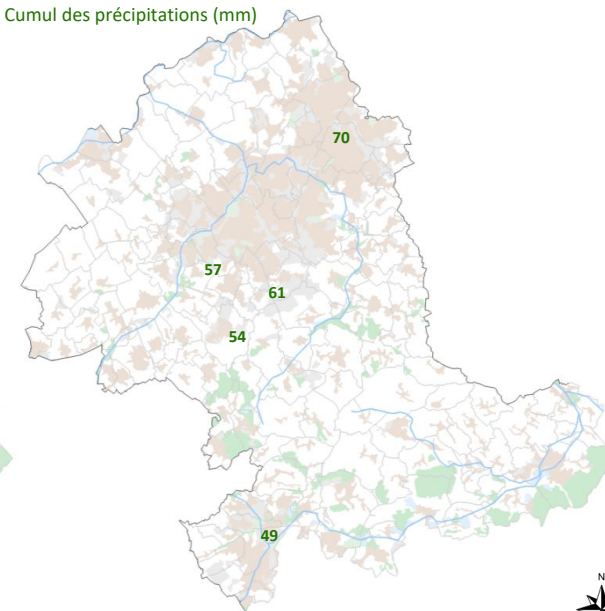
Température minimale  
la plus élevée (°C)



Température maximale  
la plus élevée (°C)



Cumul des précipitations (mm)



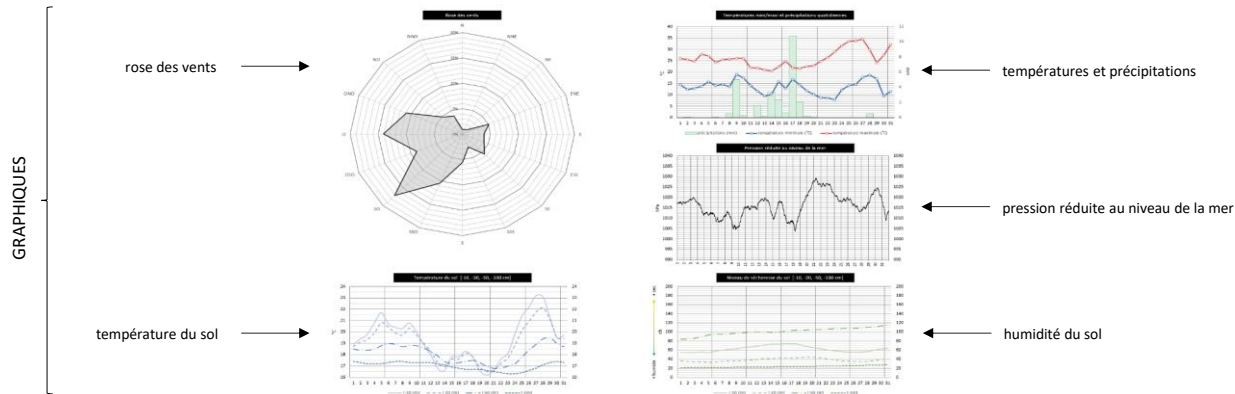
# TABLEAUX DE DONNÉES DÉTAILLÉES

## 1 : station de WATTIGNIES (*hameau de Fléquières*)

La station implantée au hameau de Fléquières, à WATTIGNIES, bénéficie des **mesures les plus complètes** sur le secteur. Les relevés détaillés effectués par cette station sont fournis dans les pages suivantes.

### Légende des tableaux et conditions de mesure :

- PAGE 1**
- **Tn 1,5 m sous abri** : température minimale quotidienne, mesurée sous abri normalisé à ventilation active, à 1,5 mètre du sol, entre 18h TU J-1 et 18h TU le jour J
  - **Tx 1,5 m sous abri** : température maximale quotidienne, mesurée sous abri normalisé à ventilation active, à 1,5 mètre du sol, entre 06h TU le jour J et 06h TU J+1
  - **Tn < 50 cm air libre** : température minimale quotidienne, mesurée par 7 sondes en air libre placées respectivement : 1: au ras du sol | 2: à 5 cm au-dessus du sol | 3: à 10 cm | 4: à 15 cm | 5: à 20 cm | 6: à 30 cm | 7: à 50 cm
  - **hauteur** : hauteur au-dessus du sol, parmi les 7 mentionnées ci-dessus, à laquelle la température minimale en air libre a été mesurée
  - **Rr 1 m** : hauteur quotidienne des précipitations, mesurées par pluviomètre manuel SPIEA à 1 mètre au-dessus du sol, entre 06h TU le jour J et 06h TU J+1 ; les hydrométéores solides sont fondus avant mesure
  - **Neige sol max** : hauteur quotidienne maximale de neige sur sol dépourvu de végétation
  - **HRn 1,5 m sous abri** : humidité relative minimale quotidienne, mesurée sous abri normalisé à ventilation active à 1,5 mètre du sol
  - **HRx 1,5 m sous abri** : humidité relative maximale quotidienne, mesurée sous abri normalisé à ventilation active à 1,5 mètre du sol
  - **TDn 1,5 m sous abri** : point de rosée minimal quotidien, mesuré sous abri normalisé à ventilation active à 1,5 mètre du sol
  - **TDx 1,5 m sous abri** : point de rosée maximal quotidien, mesuré sous abri normalisé à ventilation active à 1,5 mètre du sol
  - **soleil** : durée quotidienne d'ensoleillement en heures et minutes, mesurée par pyranomètre à 6 mètres du sol
  - **UV max** : rayonnement UV maximal quotidien, mesuré par uv-mètre à 6 mètres du sol
  - **Pmin** : valeur minimale quotidienne de la pression réduite au niveau de la mer, mesurée par baromètre électronique en intérieur
  - **Pmax** : valeur maximale quotidienne de la pression réduite au niveau de la mer, mesurée par baromètre électronique en intérieur
  - **Vent moyen et rafales** : vitesse moyenne, direction moyenne et rafales maximales quotidiennes, mesurées par anémomètre à 10 mètres du sol (obstacles à proximité altérant à la baisse les vitesses relevées)
- PAGE 2**
- **Tn/Tx -10 cm sol** : température minimale et maximale quotidienne du sol, mesurées à 10 cm de profondeur
  - **Tn/Tx -20 cm sol** : température minimale et maximale quotidienne du sol, mesurées à 20 cm de profondeur
  - **Tn/Tx -50 cm sol** : température minimale et maximale quotidienne du sol, mesurées à 50 cm de profondeur
  - **Tn/Tx -1 m sol** : température minimale et maximale quotidienne du sol, mesurées à 1 mètre de profondeur
  - **Hum -10 cm sol** : contenu en eau du sol, mesuré à 10 cm de profondeur (de 0 cb = sol saturé en eau à 200 cb = sol extrêmement sec)
  - **Hum -20 cm sol** : contenu en eau du sol, mesuré à 20 cm de profondeur (de 0 cb = sol saturé en eau à 200 cb = sol extrêmement sec)
  - **Hum -50 cm sol** : contenu en eau du sol, mesuré à 50 cm de profondeur (de 0 cb = sol saturé en eau à 200 cb = sol extrêmement sec)
  - **Hum -1 m sol** : contenu en eau du sol, mesuré à 1 mètre de profondeur (de 0 cb = sol saturé en eau à 200 cb = sol extrêmement sec)



## 2 : autres stations

Les relevés horaires de **température** des stations suivantes sont également fournis à la suite de ceux de WATTIGNIES :

- SECLIN (Naviette)

RELEVÉS QUOTIDIENS : AVRIL 2023

WATTIGNIES / Fléquières

	Tn	Tx	Tn	hauteur (cm)	Rr	Neige	HRn	HRx	TDn	TDx	soleil	UV	Pmin	Pmax	Vent	Vent	Vent	Vent
	1,5 m sous abri	1,5 m sous abri	≤ 50 cm air libre		1 m	sol max	1,5 m sous abri	1,5 m sous abri	1,5 m sous abri	1,5 m sous abri	h	6 m max	hPa	hPa	10 m moyen	10 m moyen	10 m moy max	10 m rafales
	°C	°C	°C	mm	cm	%	%	°C	°C	h	UV	hPa	hPa	sect.	km/h	Bf	km/h	
1 avr.	8,1	9,7	7,8	10	5,9	0,0	88	93	6,4	8,4	0:00	0,9	995,0	1011,3	ONO	15,6	4	37
2 avr.	5,9	6,8	5,7	5	0,2	0,0	75	92	0,3	6,4	0:00	0,7	1011,2	1029,5	N	7,3	3	31
3 avr.	-0,1	12,3	-2,3	10	0,0	0,0	46	93	-1,7	4,6	11:33	2,0	1027,4	1030,8	ENE	8,6	3	34
4 avr.	-0,2	11,8	-2,6	5	0,1	0,0	44	82	-3,0	3,2	11:45	2,1	1025,4	1029,3	ENE	7,0	3	24
5 avr.	-1,4	13,7	-3,6	10	1,1	0,0	40	93	-2,9	5,8	11:27	2,3	1019,0	1025,8	SSO	1,8	2	18
6 avr.	6,0	12,2	4,6	5	3,6	0,0	75	93	2,4	10,3	0:02	1,4	1014,0	1019,2	SO	7,9	4	40
7 avr.	3,8	12,3	0,9	5	0,3	0,0	69	95	2,8	8,7	1:50	2,1	1016,4	1024,0	NO	5,3	3	31
8 avr.	3,1	11,9	-0,1	10	0,3	0,0	64	94	1,9	7,7	1:36	1,9	1023,7	1026,5	NNE	1,3	2	13
9 avr.	2,3	17,0	0,3	10	0,0	0,0	57	97	1,3	10,4	6:35	2,5	1020,5	1025,9	ESE	1,9	2	18
10 avr.	8,9	13,9	6,8	5	2,6	0,0	67	89	4,8	10,2	0:32	1,1	1011,0	1020,9	S	8,0	4	39
11 avr.	6,0	13,6	4,7	5	7,2	0,0	61	90	4,0	7,7	5:42	2,5	1006,1	1016,3	OSO	11,2	3	34
12 avr.	6,6	12,4	6,0	5	6,7	0,0	56	92	1,8	8,7	4:44	2,5	995,2	1006,2	SSO	13,6	5	64
13 avr.	6,3	13,6	5,4	5	0,1	0,0	55	89	2,3	7,0	8:53	2,3	995,2	1009,3	OSO	13,1	4	45
14 avr.	2,6	12,3	0,2	10	3,2	0,0	62	91	1,0	6,6	3:18	2,1	1005,0	1009,3	ESE	4,8	3	32
15 avr.	7,1	16,3	6,4	10	1,3	0,0	49	93	2,5	10,3	5:46	2,4	1006,8	1024,4	NNE	5,2	3	32
16 avr.	4,2	14,4	2,8	10	0,0	0,0	52	93	2,9	7,8	12:31	3,0	1024,2	1027,3	NNO	4,9	3	27
17 avr.	3,8	12,9	1,3	10	0,2	0,0	70	94	2,4	8,7	1:25	2,1	1026,1	1028,0	NE	3,6	2	21
18 avr.	5,3	16,2	3,4	10	0,0	0,0	57	93	4,1	9,4	10:43	2,2	1023,2	1026,9	NE	9,6	3	39
19 avr.	6,8	19,3	4,4	10	0,0	0,0	40	87	0,0	12,9	8:42	2,9	1020,8	1024,7	NE	12,5	3	34
20 avr.	3,8	11,3	1,3	10	0,8	0,0	58	87	-1,2	6,6	2:04	1,1	1014,8	1021,9	NE	7,5	3	32
21 avr.	4,4	11,2	1,7	5	2,9	0,0	72	94	2,0	7,5	1:42	1,2	1008,6	1015,0	ENE	6,1	3	26
22 avr.	4,6	14,2	1,4	10	1,5	0,0	66	95	3,6	9,4	3:27	2,0	1006,0	1009,0	ESE	1,6	2	18
23 avr.	7,6	14,6	6,5	5	5,4	0,0	73	90	5,9	10,4	2:23	2,1	997,0	1008,0	S	9,0	5	58
24 avr.	6,5	12,6	5,8	5	4,0	0,0	73	92	4,9	9,3	3:22	2,6	1002,7	1012,1	O	8,2	4	32
25 avr.	5,3	11,7	5,2	50	0,0	0,0	64	92	0,7	6,9	2:22	3,1	1011,8	1020,5	N	3,3	3	32
26 avr.	-0,1	13,9	-1,9	10	0,1	0,0	44	94	-1,4	6,7	9:18	3,7	1018,0	1020,9	ENE	3,3	2	23
27 avr.	3,1	17,0	1,2	10	9,7	0,0	48	85	0,3	9,0	6:04	3,1	1012,9	1020,3	E	7,6	3	26
28 avr.	9,6	15,4	9,2	15	0,0	0,0	80	95	7,3	12,9	0:37	2,8	1010,1	1016,6	OSO	8,9	3	34
29 avr.	8,6	14,4	6,4	10	0,0	0,0	65	94	5,6	9,5	0:00	2,5	1016,4	1023,2	NNE	2,9	2	18
30 avr.	3,9	18,8	1,6	10	0,0	0,0	52	94	2,7	12,3	6:59	3,2	1018,4	1023,4	ENE	3,6	2	24

DECADE 1																		
min	-1,4	6,8	-3,6	10	0,0	0,0	40	82	-3,0	3,2	0:00	0,7	995,0			1,3	2	13
max	8,9	17,0	7,8	10	5,9	0,0	88	97	6,4	10,4	11:45	2,5		1030,8		15,6	4	40
moy/cumul	3,6	12,2	1,8		14,1	0,0	63	92	1,2	7,6	45:20	1,7		1020,3	NNO	6,5	3	28

DECADE 2																		
min	2,6	11,3	0,2	10	0,0	0,0	40	87	-1,2	6,6	1:25	1,1	995,2			3,6	2	21
max	7,1	19,3	6,4	10	7,2	0,0	70	94	4,1	12,9	12:31	3,0		1028,0		13,6	5	64
moy/cumul	5,3	14,2	3,6		19,5	0,0	56	91	2,0	8,6	63:48	2,3		1015,6	NE	8,6	3	36

DECADE 3																		
min	-0,1	11,2	-1,9	10	0,0	0,0	44	85	-1,4	6,7	0:00	1,2	997,0			1,6	2	18
max	9,6	18,8	9,2	15	9,7	0,0	80	95	7,3	12,9	9:18	3,7		1023,4		9,0	5	58
moy/cumul	5,4	14,4	3,7		23,6	0,0	64	92	3,2	9,4	36:14	2,6		1013,5	ENE	5,4	2	29

MOIS																		
min	-1,4	6,8	-3,6	10	0,0	0,0	40	82	-3,0	3,2	0:00	0,7	995,0			1,3	2	13
max	9,6	19,3	9,2	15	9,7	0,0	88	97	7,3	12,9	12:31	3,7		1030,8		15,6	5	64
moy/cumul	4,7	13,6	3,0		57,2	0,0	61	92	2,1	8,5	145:22	2,2			NNE	6,8	3	31

Tm = 9,2°C

Rr = 57,2 mm

HRm = 76%

TDm = 5,3°C

Pm = 1 016,5 hPa



RELEVÉS QUOTIDIENS : AVRIL 2023

WATTIGNIES / Fléquières

	Tn	Tx	Tn	Tx	Tn	Tx	Tn	Tx	Hum	Hum	Hum	Hum	pluie	pl surfondue	brume	br surfondue	neige	neige grains	granules glacé	neige roulée	poudrin	grésil	grêle	orage	brouillard	brume	rosée	rosée blanche	gelée blanche
	-10 cm	-10 cm	-20 cm	-20 cm	-50 cm	-50 cm	-1 m	-1 m	-10 cm	-20 cm	-50 cm	-1 m																	
1 avr.	9,4	10,0	9,6	9,7	9,1	9,2	8,4	8,7	24	17	15	12	X		X														
2 avr.	8,6	8,8	8,9	9,1	9,1	9,2	8,6	8,7	25	17	15	12	X		X														
3 avr.	5,9	8,8	7,2	8,4	8,6	8,9	8,7	8,7	25	17	15	12															X	X	X
4 avr.	5,3	8,7	6,7	8,2	8,4	8,6	8,7	8,7	26	17	15	12														X	X	X	X
5 avr.	5,1	9,1	6,5	8,4	8,1	8,4	8,6	8,6	30	19	16	12													X	X	X	X	
6 avr.	7,4	9,2	7,8	8,6	8,1	8,4	8,6	8,6	27	18	15	12	X		X											X	X		
7 avr.	7,6	9,9	8,1	9,1	8,3	8,6	8,4	8,6	26	17	15	12	X													X	X		
8 avr.	7,5	10,1	8,1	9,4	8,4	8,7	8,4	8,6	27	17	15	12												X	X	X			
9 avr.	7,6	11,8	8,2	10,3	8,6	8,9	8,6	8,6	28	17	15	12												X	X	X			
10 avr.	9,1	10,6	9,4	9,9	8,6	9,1	8,6	8,7	29	17	15	12	X																
11 avr.	8,3	11,3	8,9	10,3	9,1	9,3	8,6	8,8	28	17	15	12	X									X					X		
12 avr.	9,4	11,2	9,6	10,3	9,1	9,4	8,7	8,9	25	17	15	12	X									X					X		
13 avr.	8,7	11,2	9,2	10,3	9,3	9,4	8,8	8,9	26	17	16	12	X														X	X	
14 avr.	7,6	10,4	8,6	9,8	9,3	9,4	8,9	8,9	25	17	15	12	X														X	X	
15 avr.	8,9	11,1	9,2	10,3	9,3	9,4	8,9	9,1	27	18	15	12	X																
16 avr.	8,2	11,3	8,9	10,3	9,3	9,6	9,1	9,1	26	17	15	12															X		
17 avr.	8,7	10,7	9,2	10,0	9,4	9,6	9,1	9,1	28	18	15	12			X											X			
18 avr.	8,6	12,1	9,1	10,8	9,4	9,7	9,1	9,1	29	17	15	12													X	X	X		
19 avr.	9,1	12,9	9,6	11,4	9,4	9,9	9,1	9,2	33	18	15	12														X	X		
20 avr.	8,6	9,8	9,6	10,0	9,7	9,9	9,2	9,4	36	19	15	12	X									X				X	X		
21 avr.	8,1	10,0	8,8	9,6	9,6	9,7	9,3	9,4	35	20	15	12	X										X			X	X		
22 avr.	8,1	10,6	8,8	9,8	9,4	9,6	9,3	9,3	33	21	16	12	X												X	X	X		
23 avr.	8,7	10,9	9,2	10,2	9,4	9,6	9,3	9,3	31	20	16	12	X													X	X		
24 avr.	9,2	11,4	9,6	10,5	9,4	9,8	9,3	9,4	25	18	15	12	X																
25 avr.	9,2	11,4	9,6	10,5	9,6	9,8	9,3	9,4	25	17	15	12	X																
26 avr.	7,2	12,3	8,4	10,8	9,6	9,8	9,4	9,4	26	17	15	12															X	X	
27 avr.	8,2	12,9	9,1	11,3	9,6	9,9	9,4	9,4	29	17	15	12	X														X		
28 avr.	10,9	13,0	10,8	11,7	9,7	10,3	9,4	9,6	25	17	15	12	X																
29 avr.	10,8	12,7	10,8	11,7	10,1	10,4	9,4	9,6	25	17	15	12																	
30 avr.	9,4	14,2	10,3	12,5	10,3	10,7	9,6	9,7	25	17	15	12																	

DECADE 1

min	5,1	8,7	6,5	8,2	8,1	8,4	8,4	8,6	24	17	15	12																		
max	9,4	11,8	9,6	10,3	9,1	9,2	8,7	8,7	30	19	16	12																		
moy/cumul	7,4	9,7	8,1	9,1	8,5	8,8	8,6	8,7	27	17	15	12	5	0	3	0	0	0	0	0	0	0	0	0	0	0	0	0	0	0

DECADE 2

min	7,6	9,8	8,6	9,8	9,1	9,3	8,6	8,8	25	17	15	12																		
max	9,4	12,9	9,6	11,4	9,7	9,9	9,2	9,4	36	19	16	12																		
moy/cumul	8,6	11,2	9,2	10,4	9,3	9,6	9,0	9,1	28	18	15	12	6	0	1	0	0	0	0	0	0	0	0	0	0	0	0	0	0	0

DECADE 3

min	7,2	10,0	8,4	9,6	9,4	9,6	9,3	9,3	25	17	15	12																		
max	10,9	14,2	10,8	12,5	10,3	10,7	9,6	9,7	35	21	16	12																		
moy/cumul	9,0	11,9	9,5	10,9	9,7	10,0	9,4	9,5	28	18	15	12	7	0	0	0	0	0	0	0	0	0	0	0	0	0	0	0	0	0

MOIS

min	5,1	8,7	6,5	8,2	8,1	8,4	8,4	8,6	24	17	15	12																		
max	10,9	14,2	10,8	12,5	10,3	10,7	9,6	9,7	36	21	16	12																		
moy/cumul	8,3	10,9	8,9	10,1	9,2	9,4	9,0	9,1	28	18	15	12	18	0	4	0	0	0	0	0	0	0	0	0	0	0	0	0	0	0

Tm = 9,6°C

Tm = 9,5°C

Tm = 9,3°C

Tm = 9,0°C

RELEVÉS HORAIRES DE TEMPÉRATURE (°C) : AVRIL 2023

Heures indiquées en TU

WATTIGNIES / Fléquières

	00h	01h	02h	03h	04h	05h	06h	07h	08h	09h	10h	11h	12h	13h	14h	15h	16h	17h	18h	19h	20h	21h	22h	23h
1 avr.	9,3	9,3	9,3	9,3	9,3	9,4	9,1	9,2	8,9	9,3	9,3	9,3	9,1	8,9	9,2	9,1	8,8	8,6	8,1	7,8	7,7	7,7	7,6	7,4
2 avr.	7,3	7,2	7,2	7,1	7,1	6,8	6,4	6,3	6,3	6,4	6,5	6,6	6,6	6,5	6,4	6,3	6,1	6,1	5,9	5,2	3,8	4,4	2,5	1,1
3 avr.	1,6	0,9	0,6	0,3	0,1	1,2	1,2	2,9	5,3	7,5	9,2	10,1	10,8	11,3	11,6	11,6	11,3	10,2	8,5	6,4	5,7	5,1	4,3	3,6
4 avr.	2,9	2,1	1,2	1,1	0,2	0,3	0,2	2,4	4,8	7,2	7,9	9,1	10,1	10,8	11,4	11,2	11,1	10,6	8,5	6,1	4,7	4,3	2,7	2,1
5 avr.	0,9	0,4	-0,6	-0,8	-0,8	-0,9	-0,8	1,5	5,3	7,8	9,1	11,1	11,2	11,8	13,1	13,3	13,1	12,4	9,8	8,8	7,4	7,5	7,0	6,4
6 avr.	6,4	6,6	6,1	6,3	6,5	6,7	6,6	6,6	6,9	7,2	7,8	8,4	9,4	11,8	12,1	12,1	11,2	10,2	10,1	9,5	9,4	8,4	8,6	8,1
7 avr.	8,1	7,3	6,7	6,8	6,2	4,5	4,0	6,2	8,5	9,3	9,4	10,0	10,6	11,6	10,7	9,9	9,4	9,1	8,4	7,3	6,4	6,8	6,7	4,9
8 avr.	3,9	3,6	3,9	4,1	4,7	5,2	5,4	6,3	7,6	9,9	10,6	10,8	11,1	11,3	11,4	10,7	10,8	11,1	9,8	8,3	7,8	6,4	6,2	4,4
9 avr.	4,1	3,9	2,6	4,0	3,7	3,4	3,8	4,6	5,4	8,6	11,9	13,6	14,9	14,8	16,7	16,2	16,2	15,1	13,6	11,8	11,1	10,3	10,7	10,4
10 avr.	10,1	10,1	9,4	9,6	9,3	8,9	9,1	9,3	11,1	12,7	13,5	12,6	12,8	13,7	11,8	11,7	11,3	10,7	10,8	10,6	9,7	9,3	8,8	9,1
11 avr.	8,2	7,9	7,4	7,4	6,8	6,3	6,6	8,3	9,7	10,9	11,3	12,6	12,8	13,6	13,2	11,9	11,2	9,2	8,7	8,6	8,2	8,1	8,2	8,4
12 avr.	8,4	8,7	8,8	8,9	7,9	7,2	6,9	7,6	9,2	9,4	8,8	10,2	10,1	11,9	11,1	9,8	11,7	10,8	9,3	9,0	6,9	6,7	6,3	6,8
13 avr.	7,7	7,4	7,2	6,9	7,0	7,3	6,6	7,8	8,9	9,9	11,1	12,0	12,1	12,4	12,5	12,1	12,1	10,7	9,4	7,1	6,7	5,7	5,0	4,4
14 avr.	4,7	3,9	3,6	3,6	3,3	3,2	3,7	5,1	7,7	9,3	10,6	11,6	11,6	11,9	11,4	11,9	9,7	10,0	9,8	9,2	9,1	8,6	8,2	7,9
15 avr.	7,5	7,4	7,3	7,2	7,3	7,1	7,6	8,1	8,5	9,8	11,4	12,8	13,8	15,7	15,2	14,8	13,7	12,6	10,9	8,9	7,7	6,8	6,3	5,2
16 avr.	4,3	5,6	5,9	5,8	5,4	4,5	5,4	7,6	9,1	10,1	11,8	12,6	13,3	13,9	13,7	13,9	13,0	12,3	11,3	8,6	7,4	6,3	5,2	5,0
17 avr.	4,0	4,4	6,3	6,4	6,4	6,7	7,1	7,7	8,5	9,2	10,9	11,2	11,3	10,9	10,6	12,3	12,6	12,8	11,6	9,5	8,2	7,7	7,4	7,1
18 avr.	7,4	7,7	7,3	6,4	5,9	5,4	6,2	7,8	9,1	10,3	12,1	12,8	14,3	14,8	15,2	13,9	14,8	14,3	13,0	11,6	10,8	10,3	9,9	9,4
19 avr.	8,8	8,2	7,6	7,3	7,1	6,8	7,7	10,2	12,7	14,7	16,1	15,2	17,7	17,3	17,3	17,7	16,8	15,5	13,7	11,4	10,3	9,8	9,1	8,4
20 avr.	7,6	7,1	6,3	6,1	5,1	4,4	4,6	6,5	8,1	8,7	8,6	8,7	8,2	8,8	9,0	11,1	8,5	8,8	8,3	7,0	6,7	6,3	5,0	5,2
21 avr.	5,2	4,6	4,9	5,4	5,6	5,6	6,2	6,8	8,5	9,1	9,4	9,5	10,9	10,3	10,6	8,3	8,1	9,1	9,6	7,8	5,6	6,4	5,3	5,1
22 avr.	5,2	5,3	5,2	5,6	5,2	5,5	6,3	7,1	7,3	7,9	9,1	9,7	10,0	10,4	11,9	13,1	13,6	14,2	12,3	11,2	10,2	8,8	9,7	9,8
23 avr.	9,1	8,6	8,4	8,2	7,6	8,3	9,3	10,7	11,5	11,4	11,5	11,7	12,9	13,4	13,4	12,1	13,1	9,9	9,7	9,6	8,7	8,2	8,7	8,9
24 avr.	8,2	8,0	8,1	8,1	7,7	6,8	7,5	8,7	9,4	9,5	11,4	11,3	9,8	11,1	10,3	11,9	10,2	8,9	8,4	7,8	7,7	7,6	7,4	7,1
25 avr.	7,0	6,8	6,2	5,8	5,8	5,8	5,4	6,3	7,4	7,2	8,9	9,9	9,7	9,3	9,1	9,3	8,8	7,9	7,9	6,4	4,6	4,3	3,8	2,7
26 avr.	1,8	0,8	1,1	0,9	0,2	0,7	3,2	5,3	7,6	9,5	10,6	10,2	11,4	12,7	13,4	11,9	13,2	12,6	11,4	8,8	7,9	8,0	7,2	5,6
27 avr.	5,2	4,3	4,6	4,3	3,9	3,2	4,7	7,2	10,3	10,8	12,4	13,4	14,6	15,4	17,0	15,7	15,1	14,4	13,2	10,9	11,2	11,3	10,7	9,7
28 avr.	9,9	10,3	10,6	11,3	11,8	12,8	13,2	13,8	13,8	13,8	13,1	13,8	15,4	14,5	13,8	13,2	13,0	13,7	12,9	12,7	12,1	10,4	9,7	9,4
29 avr.	9,9	9,4	9,0	8,8	8,8	8,7	8,8	8,9	8,9	9,7	10,4	12,2	12,9	13,4	13,0	14,2	13,4	14,1	13,4	12,4	10,2	9,1	7,9	7,1
30 avr.	6,0	7,1	6,5	5,3	4,2	4,6	5,7	10,2	12,9	15,8	16,9	17,7	17,2	18,3	17,4	17,3	17,4	17,2	16,3	14,8	13,5	13,2	12,6	12,2

DECADE 1																								
min	0,9	0,4	-0,6	-0,8	-0,8	-0,9	-0,8	1,5	4,8	6,4	6,5	6,6	6,6	6,5	6,4	6,3	6,1	6,1	5,9	5,2	3,8	4,3	2,5	1,1
max	10,1	10,1	9,4	9,6	9,3	9,4	9,1	9,3	11,1	12,7	13,5	13,6	14,9	14,8	16,7	16,2	16,2	15,1	13,6	11,8	11,1	10,3	10,7	10,4
moyenne	5,5	5,1	4,6	4,8	4,6	4,6	4,5	5,5	7,0	8,6	9,5	10,2	10,7	11,3	11,4	11,2	10,9	10,4	9,4	8,2	7,4	7,0	6,5	5,8

DECADE 2																								
min	4,0	3,9	3,6	3,6	3,3	3,2	3,7	5,1	7,7	8,7	8,6	8,7	8,2	8,8	9,0	9,8	8,5	8,8	8,3	7,0	6,7	5,7	5,0	4,4
max	8,8	8,7	8,8	8,9	7,9	7,3	7,7	10,2	12,7	14,7	16,1	15,2	17,7	17,3	17,3	17,7	16,8	15,5	13,7	11,6	10,8	10,3	9,9	9,4
moyenne	6,9	6,8	6,8	6,6	6,2	5,9	6,2	7,7	9,2	10,2	11,3	12,0	12,5	13,1	12,9	12,9	12,4	11,7	10,6	9,1	8,2	7,6	7,1	6,8

DECADE 3																								
min	1,8	0,8	1,1	0,9	0,2	0,7	3,2	5,3	7,3	7,2	8,9	9,5	9,7	9,3	9,1	8,3	8,1	7,9	7,9	6,4	4,6	4,3	3,8	2,7
max	9,9	10,3	10,6	11,3	11,8	12,8	13,2	13,8	13,8	15,8	16,9	17,7	17,2	18,3	17,4	17,3	17,4	17,2	16,3	14,8	13,5	13,2	12,6	12,2
moyenne	6,8	6,5	6,5	6,4	6,1	6,2	7,0	8,5	9,8	10,5	11,4	11,9	12,5	12,9	13,0	12,7	12,5	12,2	11,5	10,2	9,2	8,7	8,3	7,8

MOIS																								
min	0,9	0,4	-0,6	-0,8	-0,8	-0,9	-0,8	1,5	4,8	6,4	6,5	6,6	6,6	6,5	6,4	6,3	6,1	6,1	5,9	5,2	3,8	4,3	2,5	1,1
max	10,1	10,3	10,6	11,3	11,8	12,8	13,2	13,8	13,8	15,8	16,9	17,7	17,7	18,3	17,4	17,7	17,4	17,2	16,3	14,8	13,5	13,2	12,6	12,2
moyenne	6,4	6,2	6,0	5,9	5,6	5,5	5,9	7,2	8,6	9,8	10,7	11,4	11,9	12,4	12,5	12,3	11,9	11,4	10,5	9,2	8,2	7,8	7,3	6,8

RELEVÉS HORAIRES D'HUMIDITÉ (%) : AVRIL 2023

Heures indiquées en TU

WATTIGNIES / Fléquières

	00h	01h	02h	03h	04h	05h	06h	07h	08h	09h	10h	11h	12h	13h	14h	15h	16h	17h	18h	19h	20h	21h	22h	23h
1 avr.	91	92	92	91	90	91	91	91	91	89	90	91	91	92	92	92	92	91	91	92	92	92	92	92
2 avr.	91	91	91	91	89	89	89	89	89	88	88	87	86	84	84	83	84	82	76	78	85	86	89	90
3 avr.	92	92	93	93	92	88	87	82	74	69	65	62	63	57	54	54	51	47	54	57	60	64	67	71
4 avr.	73	76	78	77	80	80	81	74	66	62	58	55	55	51	45	50	49	52	57	64	67	70	77	81
5 avr.	82	86	87	90	91	92	93	91	80	65	59	57	54	51	45	47	61	54	62	65	79	77	77	81
6 avr.	79	76	80	77	86	85	86	88	89	91	92	92	92	83	81	81	81	85	84	85	86	88	89	91
7 avr.	91	91	91	92	92	92	94	94	90	87	87	86	81	72	76	75	79	77	80	81	85	84	84	88
8 avr.	90	93	93	93	93	93	93	92	90	77	72	73	75	72	68	78	80	78	82	85	87	89	89	90
9 avr.	92	94	94	95	95	95	96	96	96	93	79	77	71	66	63	63	61	62	68	73	76	77	75	75
10 avr.	75	75	77	75	75	76	76	76	72	69	70	78	77	76	88	87	86	85	87	82	82	85	86	84
11 avr.	85	85	86	85	86	87	88	85	79	74	70	66	64	66	66	69	69	82	87	86	88	89	90	89
12 avr.	90	90	91	92	89	90	91	89	86	82	79	78	70	60	63	66	61	58	60	67	82	83	87	88
13 avr.	87	87	87	89	86	83	83	81	76	71	66	63	58	62	62	65	65	68	70	76	77	82	84	85
14 avr.	83	86	86	87	87	89	90	88	82	77	73	69	66	63	67	64	75	72	73	75	75	78	80	82
15 avr.	85	88	91	92	92	92	92	93	92	90	81	74	69	69	50	58	61	58	61	76	83	87	88	90
16 avr.	91	93	91	90	90	91	93	86	82	74	70	61	60	62	62	53	58	62	63	75	82	86	89	90
17 avr.	92	93	92	91	91	91	90	90	89	86	83	78	78	80	80	77	72	71	77	85	89	91	92	93
18 avr.	93	93	92	92	92	92	92	87	79	75	71	69	68	61	64	65	63	66	70	74	77	78	77	79
19 avr.	80	82	84	85	85	87	85	79	74	69	64	68	62	65	60	62	50	46	41	47	53	56	59	59
20 avr.	60	61	63	63	65	68	72	71	68	72	73	72	78	78	75	72	75	80	79	79	82	82	87	85
21 avr.	83	84	84	83	85	87	88	90	86	80	81	83	74	75	76	83	89	86	84	88	92	92	93	94
22 avr.	95	94	94	95	95	95	95	93	93	93	90	89	85	83	75	73	70	67	73	81	86	89	88	87
23 avr.	89	90	89	88	89	89	88	85	83	84	84	86	81	77	78	86	88	90	90	89	88	89	89	88
24 avr.	91	91	92	92	91	90	90	86	85	83	78	80	88	83	86	76	78	80	81	85	85	85	86	89
25 avr.	91	91	91	91	91	91	87	84	81	78	67	71	69	70	73	67	68	72	71	73	79	79	81	85
26 avr.	88	90	91	92	91	92	91	83	73	66	61	59	58	62	52	55	47	49	55	63	69	71	74	78
27 avr.	79	81	78	78	79	82	79	73	65	59	62	56	57	57	52	52	47	49	55	63	69	71	74	78
28 avr.	90	91	93	94	94	94	93	92	91	88	88	85	83	82	83	84	85	84	85	87	88	91	92	93
29 avr.	94	92	89	89	87	86	87	86	85	84	82	78	74	74	71	67	72	71	73	75	84	84	86	89
30 avr.	90	88	88	91	93	93	94	83	76	72	68	61	63	57	61	57	53	56	59	73	77	76	80	84

DECADE 1

min	73	75	77	75	75	76	76	74	66	62	58	55	54	51	45	47	49	47	54	57	60	64	67	71
max	92	94	94	95	95	95	96	96	96	93	92	92	92	92	92	92	92	91	91	92	92	92	92	92
moyenne	86	86	87	87	88	88	88	87	84	79	76	76	74	70	70	71	72	71	74	76	80	81	82	84

DECADE 2

min	60	61	63	63	65	68	72	71	68	69	64	61	58	60	50	53	50	46	41	47	53	56	59	59
max	93	93	92	92	92	92	93	93	92	90	83	78	78	80	80	77	75	82	87	86	89	91	92	93
moyenne	85	86	86	87	86	87	87	85	81	77	73	70	67	67	65	65	65	66	68	74	79	81	83	84

DECADE 3

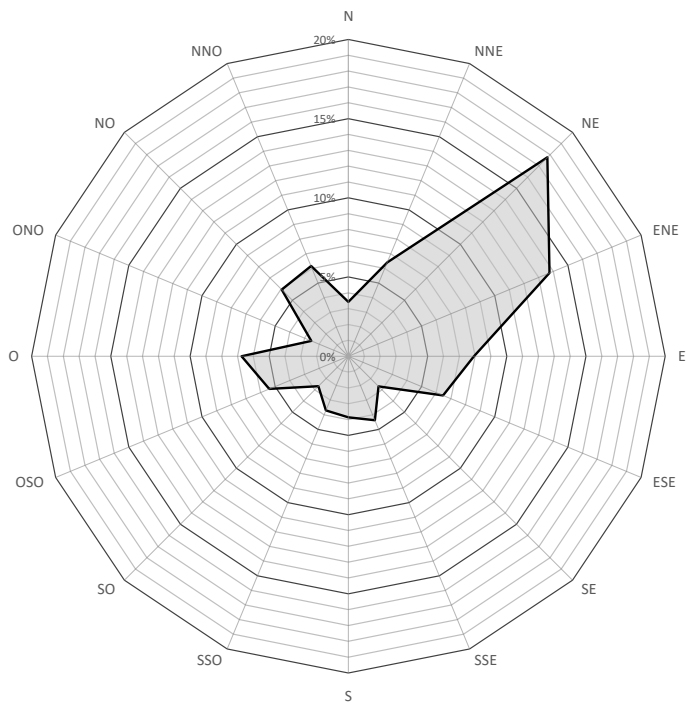
min	79	81	78	78	79	82	79	73	65	59	61	56	57	57	52	52	47	49	55	63	69	71	74	78
max	95	94	94	95	95	95	95	93	93	93	90	89	88	83	86	86	89	90	90	89	92	92	93	94
moyenne	89	89	89	89	89	90	89	85	82	79	76	75	73	72	71	70	70	72	73	79	82	83	85	88

MOIS

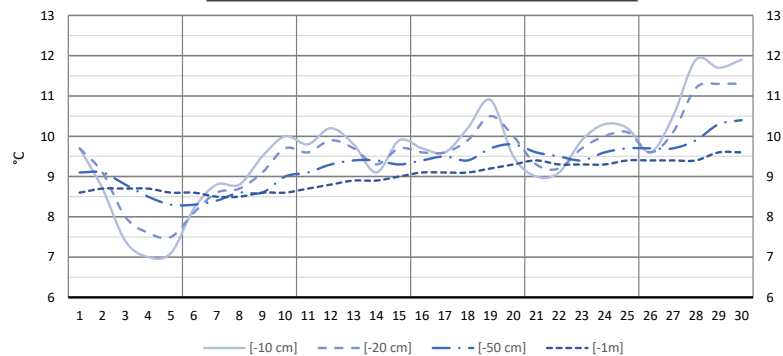
min	60	61	63	63	65	68	72	71	65	59	58	55	54	51	45	47	47	46	41	47	53	56	59	59
max	95	94	94	95	95	95	96	96	96	93	92	92	92	92	92	92	92	91	91	92	92	92	93	94
moyenne	86	87	88	88	88	88	88	86	82	78	75	73	72	70	68	69	69	70	72	77	80	82	83	85

## GRAPHIQUES MENSUELS : AVRIL 2023

Rose des vents

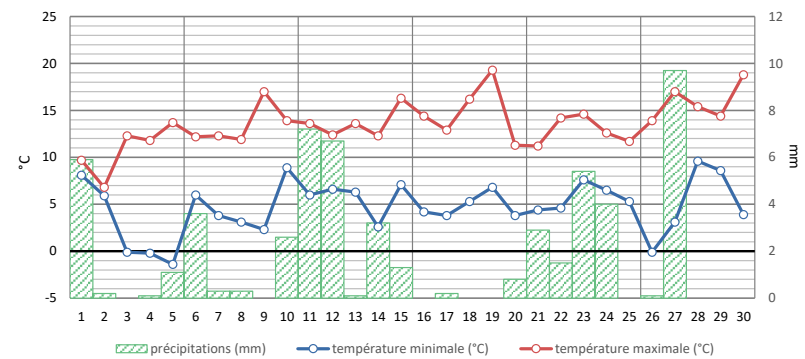


Température du sol [-10, -20, -50, -100 cm]

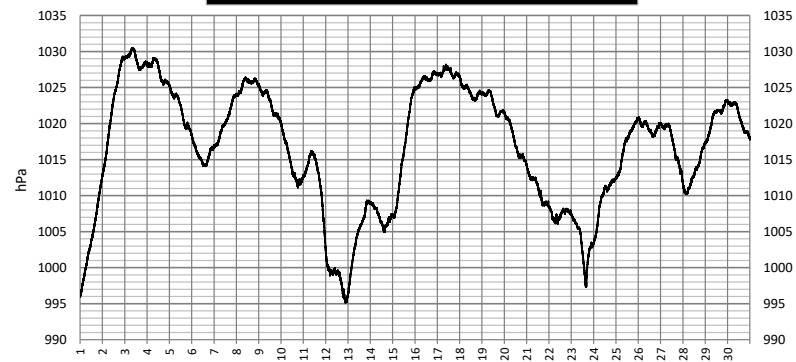


## WATTIGNIES / Fléquières

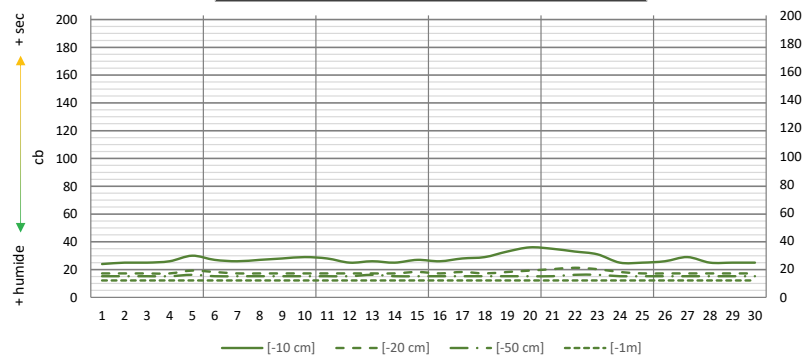
Températures mini/maxi et précipitations quotidiennes



Pression réduite au niveau de la mer



Niveau de sécheresse du sol [-10, -20, -50, -100 cm]



RELEVÉS HORAIRES DE TEMPÉRATURE (°C) : AVRIL 2023

Heures indiquées en TU

SECLIN / Naviette

	00h	01h	02h	03h	04h	05h	06h	07h	08h	09h	10h	11h	12h	13h	14h	15h	16h	17h	18h	19h	20h	21h	22h	23h
1 avr.	9,5	9,4	9,4	9,2	9,2	9,4	9,2	9,2	9,1	9,2	9,3	9,7	9,8	9,3	9,3	9,2	8,8	8,7	8,1	7,9	7,8	7,8	7,7	7,4
2 avr.	7,3	7,2	7,2	7,2	7,2	7,1	6,8	6,7	6,6	6,8	6,7	6,9	6,9	6,8	6,8	6,9	6,4	6,3	6,4	6,1	3,8	3,6	2,5	1,3
3 avr.	-0,2	0,0	0,1	1,5	1,6	1,4	1,3	3,9	6,3	8,3	9,1	9,9	10,1	10,9	11,3	11,6	10,9	10,1	8,8	7,3	6,1	5,5	4,4	3,7
4 avr.	2,9	1,9	0,6	0,4	-1,4	-1,4	-1,3	3,3	6,3	7,8	8,2	8,8	9,3	10,1	11,2	11,3	10,9	10,1	8,9	6,7	3,6	2,1	2,2	0,6
5 avr.	-0,6	-1,7	-2,1	-2,2	-2,4	-2,9	-2,2	2,4	7,6	10,7	11,8	11,8	12,8	14,1	14,2	15,7	14,3	13,2	11,1	9,2	8,9	8,2	6,9	6,1
6 avr.	6,4	6,6	6,6	6,6	6,9	6,7	6,6	6,8	7,2	7,6	7,9	8,6	9,6	11,3	12,8	12,1	11,9	11,4	10,4	10,2	9,9	9,4	9,1	8,9
7 avr.	8,7	8,2	7,7	7,3	7,2	5,9	5,3	7,3	9,3	10,2	10,8	10,3	11,3	12,5	11,7	11,3	10,2	9,8	9,2	8,4	7,2	7,0	7,3	5,9
8 avr.	3,8	3,1	4,2	4,2	4,9	5,3	5,8	6,2	7,3	10,6	11,4	12,4	11,9	12,0	12,6	11,9	11,7	11,7	10,6	8,7	8,5	7,6	6,8	5,0
9 avr.	3,7	2,7	1,8	3,5	3,8	3,7	3,6	3,9	5,7	9,5	13,4	14,6	16,5	17,1	16,7	17,2	17,3	15,7	14,2	11,5	10,0	9,3	10,2	10,4
10 avr.	10,6	10,4	9,9	9,6	9,7	9,6	9,6	9,6	11,4	13,6	14,4	13,3	13,3	14,6	12,7	12,2	11,8	11,3	11,3	11,0	10,4	10,1	9,5	9,2
11 avr.	8,9	8,6	8,3	7,8	7,7	7,2	7,1	10,3	12,1	11,8	12,1	13,0	14,3	14,9	14,5	13,1	12,3	10,7	9,7	8,8	8,4	8,2	8,3	8,5
12 avr.	8,5	8,7	8,9	9,1	7,8	7,3	7,1	7,4	8,2	9,7	10,0	10,9	11,4	11,9	12,1	9,7	11,8	11,5	9,5	8,9	7,3	7,1	6,4	6,8
13 avr.	7,6	7,6	7,7	7,4	7,5	7,6	7,4	9,1	10,8	11,8	11,4	13,2	13,7	14,4	14,1	14,9	13,7	11,8	10,5	9,1	7,7	6,6	4,8	4,2
14 avr.	3,2	2,3	1,6	2,2	2,9	2,6	3,4	5,6	8,7	10,2	11,7	12,4	12,4	12,6	11,9	12,3	10,3	10,4	10,1	9,3	8,8	9,0	8,8	8,5
15 avr.	7,8	7,6	7,5	7,5	7,6	7,4	7,6	8,3	8,7	9,4	12,1	13,8	15,1	14,8	16,5	15,7	14,8	13,5	11,9	10,2	8,6	7,6	6,8	5,9
16 avr.	5,3	5,4	5,6	5,9	5,5	5,2	5,9	9,4	10,1	11,4	12,7	13,8	14,3	14,7	14,8	14,9	14,4	13,2	12,3	10,3	8,8	7,9	6,7	5,2
17 avr.	4,2	4,8	5,9	6,8	6,7	6,9	7,2	7,8	8,4	9,4	10,3	11,7	11,8	11,4	11,5	12,7	12,7	12,8	12,3	10,9	9,4	8,3	8,1	7,6
18 avr.	7,8	8,1	7,8	7,1	6,4	5,2	6,5	8,7	9,4	11,3	11,4	11,9	13,4	15,2	14,7	14,0	14,4	14,1	13,3	12,5	11,4	10,7	10,2	9,7
19 avr.	9,2	8,4	7,9	7,2	6,8	6,6	8,1	11,0	13,3	15,1	15,8	16,8	16,4	17,1	17,3	17,2	17,2	15,6	14,2	12,4	11,4	10,6	9,8	9,1
20 avr.	8,3	7,3	6,8	6,4	5,7	4,9	5,6	7,3	8,7	9,3	9,1	9,1	9,2	9,2	9,4	10,3	10,3	6,3	7,4	7,3	5,2	6,2	6,3	5,6
21 avr.	5,2	4,6	4,7	5,3	5,7	5,6	6,2	6,7	8,8	10,2	9,3	9,5	10,4	11,3	11,6	9,1	8,8	9,2	9,2	8,6	6,8	6,2	4,9	4,9
22 avr.	4,8	4,8	5,2	4,9	4,8	5,1	6,0	6,7	7,4	7,8	8,7	8,9	9,9	10,1	12,6	15,0	14,5	14,2	12,9	11,8	10,7	9,7	9,8	9,9
23 avr.	9,6	8,7	7,4	7,7	7,8	7,8	9,5	11,9	12,3	12,2	12,4	12,1	13,1	13,7	13,7	12,3	12,3	10,3	10,1	9,9	8,8	8,6	9,1	9,2
24 avr.	8,7	8,6	8,4	8,3	8,0	7,4	7,9	10,1	10,7	10,3	13,1	11,7	10,7	10,8	11,1	12,7	11,4	9,8	9,4	8,6	8,1	8,2	7,9	7,8
25 avr.	7,5	7,1	6,3	6,1	6,2	6,1	5,8	6,4	7,2	9,1	9,7	9,4	11,4	10,8	10,9	11,3	10,0	9,4	8,2	7,6	6,2	4,3	2,2	1,2
26 avr.	0,7	0,0	-0,4	-0,9	-0,9	-0,6	3,0	4,3	7,8	10,4	11,3	11,3	12,6	13,7	13,3	14,5	13,8	12,3	11,5	10,0	9,1	8,7	7,9	6,9
27 avr.	5,7	4,5	3,9	3,9	2,6	2,0	5,9	8,6	11,0	11,8	12,7	14,5	15,1	16,2	17,0	16,1	16,3	15,7	14,2	11,6	11,3	11,5	11,6	10,2
28 avr.	10,1	10,5	10,7	11,4	12,3	12,9	13,3	14,1	13,8	13,8	13,7	13,9	15,6	15,7	14,5	13,7	13,7	14,1	13,8	13,2	12,8	11,8	11,0	10,4
29 avr.	10,8	10,4	9,8	9,4	9,3	9,2	9,3	9,6	9,7	9,7	10,4	11,6	13,1	13,3	14,0	14,3	14,5	14,6	13,8	13,1	11,3	9,9	8,1	6,4
30 avr.	5,4	4,9	4,5	3,8	3,3	3,4	8,2	11,5	14,2	16,4	17,5	17,9	18,1	18,9	19,1	18,8	18,3	18,0	17,6	15,7	14,2	13,4	13,1	12,9

DECADE 1

min	-0,6	-1,7	-2,1	-2,2	-2,4	-2,9	-2,2	2,4	5,7	6,8	6,7	6,9	6,9	6,8	6,8	6,9	6,4	6,3	6,4	6,1	3,6	2,1	2,2	0,6
max	10,6	10,4	9,9	9,6	9,7	9,6	9,6	9,6	11,4	13,6	14,4	14,6	16,5	17,1	16,7	17,2	17,3	15,7	14,2	11,5	10,4	10,1	10,2	10,4
moyenne	5,2	4,8	4,5	4,7	4,7	4,5	4,5	5,9	7,7	9,4	10,3	10,6	11,2	11,9	11,9	11,9	11,4	10,8	9,9	8,7	7,6	7,1	6,7	5,9

DECADE 2

min	3,2	2,3	1,6	2,2	2,9	2,6	3,4	5,6	8,2	9,3	9,1	9,1	9,2	9,2	9,4	9,7	10,3	6,3	7,4	7,3	5,2	6,2	4,8	4,2
max	9,2	8,7	8,9	9,1	7,8	7,6	8,1	11,0	13,3	15,1	15,8	16,8	16,4	17,1	17,3	17,2	17,2	15,6	14,2	12,5	11,4	10,7	10,2	9,7
moyenne	7,1	6,9	6,8	6,7	6,5	6,1	6,6	8,5	9,8	10,9	11,7	12,7	13,2	13,6	13,7	13,5	13,2	12,0	11,1	10,0	8,7	8,2	7,6	7,1

DECADE 3

min	0,7	0,0	-0,4	-0,9	-0,9	-0,6	3,0	4,3	7,2	7,8	8,7	8,9	9,9	10,1	10,9	9,1	8,8	9,2	8,2	7,6	6,2	4,3	2,2	1,2
max	10,8	10,5	10,7	11,4	12,3	12,9	13,3	14,1	14,2	16,4	17,5	17,9	18,1	18,9	19,1	18,8	18,3	18,0	17,6	15,7	14,2	13,4	13,1	12,9
moyenne	6,9	6,4	6,1	6,0	5,9	5,9	7,5	9,0	10,3	11,2	11,9	12,1	13,0	13,5	13,8	13,8	13,4	12,8	12,1	11,0	9,9	9,2	8,6	8,0

MOIS

min	-0,6	-1,7	-2,1	-2,2	-2,4	-2,9	-2,2	2,4	5,7	6,8	6,7	6,9	6,9	6,8	6,8	6,9	6,4	6,3	6,4	6,1	3,6	2,1	2,2	0,6
max	10,8	10,5	10,7	11,4	12,3	12,9	13,3	14,1	14,2	16,4	17,5	17,9	18,1	18,9	19,1	18,8	18,3	18,0	17,6	15,7	14,2	13,4	13,1	12,9
moyenne	6,4	6,0	5,8	5,8	5,7	5,5	6,2	7,8	9,3	10,5	11,3	11,8	12,5	13,0	13,1	13,1	12,7	11,9	11,0	9,9	8,8	8,2	7,6	7,0



© Climat-Lille - [www.climat-lille.fr](http://www.climat-lille.fr) - Tous droits réservés.