



BILAN CLIMATOLOGIQUE MENSUEL

Région de LILLE (Nord) et de la Flandre Romane

FÉVRIER 2022

SOMMAIRE

I. RESUME, DONNEES ET GRAPHIQUES REGIONAUX

- **page 2** : synthèse et résumé du mois
- **page 3** : températures quotidiennes, station par station
- **page 4** : synthèse des températures minimales et maximales relevées, analyse des anomalies et comparaison historique depuis 1700
- **page 5** : précipitations quotidiennes station par station, analyse des anomalies et comparaison historique depuis 1783

II. CARTES QUOTIDIENNES

- **page 6** : notice explicative
- **pages 7 à 20** : cartes quotidiennes des températures minimales, des températures maximales et des précipitations
- **page 21** : cartes des extrêmes mensuels

III. TABLEAUX ET GRAPHIQUES PAR STATIONS

- **page 22** : notice explicative
- **page 23** : relevés détaillés de la station de WATTIGNIES (Fléquières) - température, humidité, précipitations, vent, pression et ensoleillement
- **page 24** : relevés détaillés de la station de WATTIGNIES (Fléquières) - température et humidité du sol, phénomènes observés
- **page 25** : relevés détaillés de la station de WATTIGNIES (Fléquières) - relevés horaires de température à 2m sous abri
- **page 26** : relevés détaillés de la station de WATTIGNIES (Fléquières) - relevés horaires d'humidité relative à 2m sous abri
- **page 27** : relevés détaillés de la station de WATTIGNIES (Fléquières) - graphiques
- **page 28** : relevés détaillés de la station d'ENNEVELIN (Gorgueil) - relevés horaires de température à 2m sous abri
- **page 29** : relevés détaillés de la station de SECLIN (Naviette) - relevés horaires de température à 2m sous abri

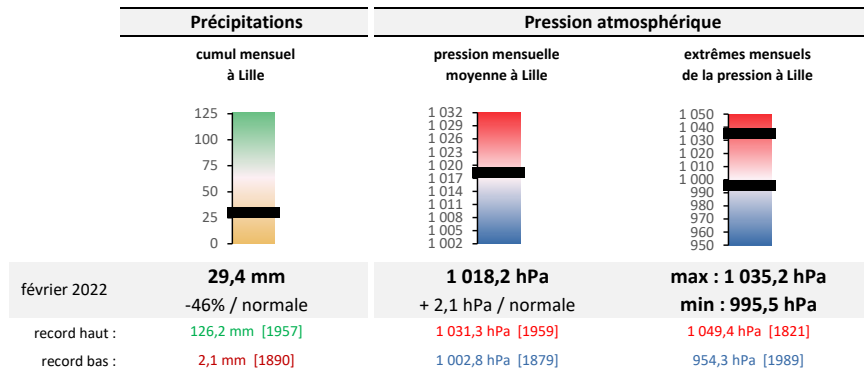
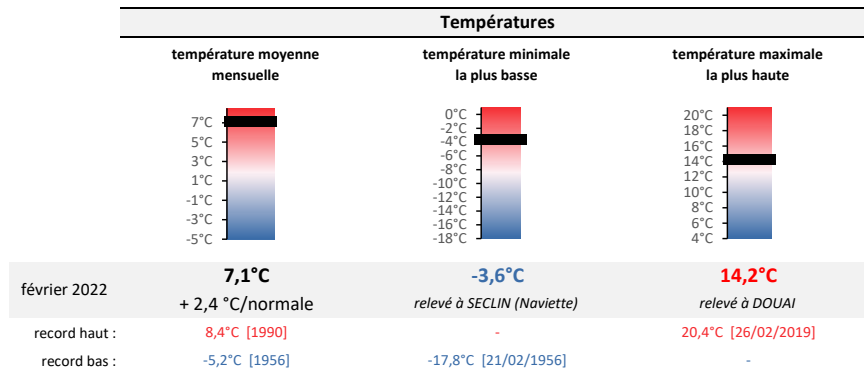
Ce bilan est basé sur les mesures effectuées par les stations du réseau Climat-Lille et par trois stations du réseau Météo France en open data (Douai, Lesquin, Roubaix).

Les normales sont calculées sur la période 1991-2020 pour les températures et pour les précipitations.

SYNTHESE DU MOIS : FÉVRIER 2022

►► Un mois assez anticyclonique mais marqué néanmoins par des épisodes de vent très fort, avec violente tempête le 18 (rafales jusqu'à 130 km/h). Les températures ont été nettement plus douces que la normale (8ème mois de février le plus doux depuis 1700), avec une température moyenne comparable à celle de février 1920, 1997 ou 2019. L'excédent a été presque permanent, à l'exception des derniers jours du mois, sans aucun jour de gel modéré néanmoins (mini de -3,6°C à Seclin le 26). Les précipitations ont été fréquentes, mais déficitaires d'environ 30% (75ème mois de février le plus sec depuis 1783), avec un déficit nettement plus marqué sur le Douaisis. L'ensoleillement a été généreux (+20%).

Caractéristiques et extrêmes du mois



Résumé du mois

	Temp.	Nébul.	Vent	Raf. max	Pression moy.
1 févr.	+	☁	⇒	54 km/h	1 021,1 hPa
2 févr.	++	☁	⇒	44 km/h	1 022,6 hPa
3 févr.	++	☁	↑	40 km/h	1 017,6 hPa
4 févr.	+	☁	↗	65 km/h	1 013,4 hPa
5 févr.	+	☁	↗	58 km/h	1 021,5 hPa
6 févr.	++	☁	⇒	97 km/h	1 009,6 hPa
7 févr.	+	☁	↗	72 km/h	1 025,5 hPa
8 févr.	++	☁	↗	43 km/h	1 029,5 hPa
9 févr.	++	☁	↑	37 km/h	1 026,4 hPa
10 févr.	+	☁	⇒	33 km/h	1 022,6 hPa
11 févr.	n	☁	↗	33 km/h	1 031,8 hPa
12 févr.	-	☁	↑	51 km/h	1 026,7 hPa
13 févr.	+	☁	↑	61 km/h	1 009,5 hPa
14 févr.	++	☁	↑	65 km/h	1 001,7 hPa
15 févr.	+	☁	↑	58 km/h	1 010,6 hPa
16 févr.	++	☁	↗	97 km/h	1 001,1 hPa
17 févr.	++	☁	⇒	108 km/h	1 009,6 hPa
18 févr.	++	☁	↗	130 km/h	1 003,3 hPa
19 févr.	+	☁	↗	81 km/h	1 013,4 hPa
20 févr.	++	☁	↗	105 km/h	1 008,7 hPa
21 févr.	++	☁	⇒	83 km/h	1 008,8 hPa
22 févr.	+	☁	↗	66 km/h	1 020,6 hPa
23 févr.	+	☁	↑	50 km/h	1 024,3 hPa
24 févr.	+	☁	↗	89 km/h	1 014,0 hPa
25 févr.	n	☁	↗	50 km/h	1 025,8 hPa
26 févr.	-	☁	↗	30 km/h	1 032,7 hPa
27 févr.	-	☁	↗	35 km/h	1 028,3 hPa
28 févr.	n	☁	↗	32 km/h	1 028,4 hPa

Légende du tableau résumé →

Températures : +++ T°C remarquablement élevées ++ T°C très supérieures à la normale + T°C supérieures à la normale n T°C conformes à la normale

--- T°C remarquablement basses -- T°C très inférieures à la normale - T°C inférieures à la normale

Nébulosité : Ensoleillé - Peu nuageux - Nuageux - Très nuageux - Couvert : ☉ ☁ ☁☁ ☁☁☁ ☁☁☁☁

RELEVÉS QUOTIDIENS PAR STATION : TEMPÉRATURES

FÉVRIER 2022

	DOUAI		ENNEVELIN (Gorgueil)		LESQUIN (aéroport)		ROUBAIX		SECLIN (Naviette)		WATTIGNIES (Fléquières)				
	Tn °C	Tx °C	Tn °C	Tx °C	Tn °C	Tx °C	Tn °C	Tx °C	Tn °C	Tx °C	Tn °C	Tx °C			
1 févr.	2,0	11,1	2,0	10,9	0,5	11,0	2,4	11,7	1,4	10,8	0,6	10,4			
2 févr.	9,1	11,4	8,8	11,5	8,4	11,4	8,9	11,5	8,8	11,5	8,2	11,3			
3 févr.	6,9	7,8	7,3	8,0	7,1	8,0	7,5	8,6	7,3	7,9	6,8	7,6			
4 févr.	4,5	9,6	5,3	9,8	4,6	9,5	5,1	10,0	4,9	9,7	4,3	9,4			
5 févr.	1,5	8,9	1,4	9,2	1,2	9,4	2,5	10,0	0,1	9,3	0,7	9,0			
6 févr.	7,4	11,1	7,3	10,9	7,4	11,1	8,4	11,1	7,6	10,9	7,3	10,7			
7 févr.	0,8	9,2	1,9	9,3	0,8	9,4	2,0	9,6	1,1	9,2	1,0	9,2			
8 févr.	5,3	11,4	5,1	11,1	5,2	10,8	6,8	11,4	5,9	11,1	4,8	10,5			
9 févr.	6,8	11,9	7,7	12,4	7,6	11,8	7,9	12,0	7,8	11,8	7,4	11,5			
10 févr.	2,6	8,9	3,2	8,6	2,3	8,6	4,6	8,9	2,3	8,6	2,8	8,3			
11 févr.	1,4	8,8	2,2	8,9	1,4	8,7	2,0	8,8	1,6	7,9	1,1	7,6			
12 févr.	-1,7	7,9	-1,7	7,6	-1,5	7,5	-1,0	7,8	-2,7	7,8	-1,1	7,2			
13 févr.	1,0	11,3	0,5	11,3	0,5	11,2	1,6	11,6	1,1	11,2	1,2	11,1			
14 févr.	7,7	12,0	7,6	11,2	7,5	10,9	8,1	11,7	7,7	11,0	7,2	10,7			
15 févr.	2,8	10,9	3,1	10,7	2,9	10,2	4,0	10,7	2,7	10,4	2,4	10,3			
16 févr.	8,1	14,2	8,1	13,9	8,0	13,6	8,2	13,8	8,0	13,6	7,9	13,5			
17 févr.	9,7	12,4	9,6	12,3	9,2	12,4	8,6	13,0	9,4	12,1	8,8	11,4			
18 févr.	8,3	13,3	8,1	12,9	8,1	12,7	8,3	13,0	8,3	12,8	7,8	12,5			
19 févr.	3,8	9,2	2,7	9,6	1,8	9,5	3,5	9,9	2,7	9,6	1,9	9,2			
20 févr.	6,6	12,4	6,4	12,3	6,3	12,4	6,7	12,4	6,5	12,4	6,2	11,9			
21 févr.	5,5	10,9	5,2	10,7	5,0	10,8	5,0	10,7	5,1	11,2	4,6	10,7			
22 févr.	3,8	13,1	4,1	12,7	2,8	12,5	4,3	12,6	2,1	12,9	3,3	12,4			
23 févr.	1,3	12,8	0,8	12,7	1,1	12,2	2,0	12,5	-1,2	12,1	2,1	11,8			
24 févr.	5,3	10,4	4,9	10,4	4,6	10,1	4,2	10,1	4,4	10,4	4,3	9,9			
25 févr.	2,3	10,6	1,4	9,9	1,6	9,9	3,1	10,5	1,8	10,0	1,1	9,4			
26 févr.	-2,3	9,7	-2,4	10,1	-1,4	10,0	-2,7	10,4	-3,6	9,9	-1,8	9,8			
27 févr.	-2,5	10,4	-2,3	10,5	-1,2	10,7	-1,5	11,9	-3,2	10,8	-1,4	10,4			
28 févr.	0,4	10,6	-0,3	10,9	-0,8	10,7	1,7	11,4	-1,0	10,9	-0,1	10,7			

DECADE 1

min	0,8	7,8	1,4	8,0	0,5	8,0	2,0	8,6	0,1	7,9	0,6	7,6			
max	9,1	11,9	8,8	12,4	8,4	11,8	8,9	12,0	8,8	11,8	8,2	11,5			
moyenne	4,7	10,1	5,0	10,2	4,5	10,1	5,6	10,5	4,7	10,1	4,4	9,8			

DECADE 2

min	-1,7	7,9	-1,7	7,6	-1,5	7,5	-1,0	7,8	-2,7	7,8	-1,1	7,2			
max	9,7	14,2	9,6	13,9	9,2	13,6	8,6	13,8	9,4	13,6	8,8	13,5			
moyenne	4,8	11,2	4,7	11,1	4,4	10,9	5,0	11,3	4,5	10,9	4,3	10,5			

DECADE 3

min	-2,5	9,7	-2,4	9,9	-1,4	9,9	-2,7	10,1	-3,6	9,9	-1,8	9,4			
max	5,5	13,1	5,2	12,7	5,0	12,5	5,0	12,6	5,1	12,9	4,6	12,4			
moyenne	1,7	11,1	1,4	11,0	1,5	10,9	2,0	11,3	0,6	11,0	1,5	10,6			

MOIS

min	-2,5	7,8	-2,4	7,6	-1,5	7,5	-2,7	7,8	-3,6	7,8	-1,8	7,2			
max	9,7	14,2	9,6	13,9	9,2	13,6	8,9	13,8	9,4	13,6	8,8	13,5			
moyenne	3,9	10,8	3,9	10,7	3,6	10,6	4,4	11,0	3,5	10,6	3,6	10,3			

Tm = 7,3°C

Tm = 7,3°C

Tm = 7,1°C

Tm = 7,7°C

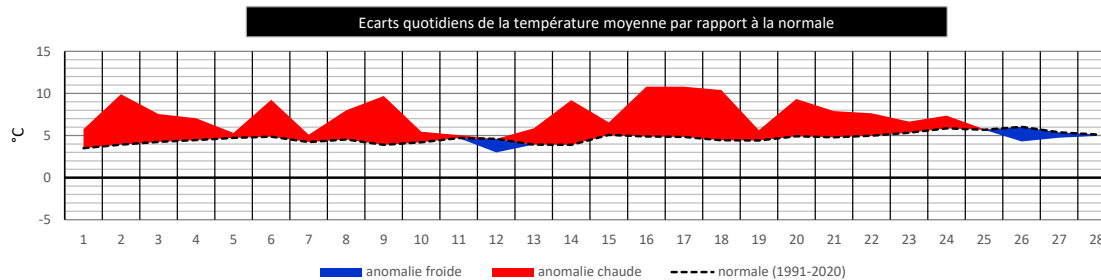
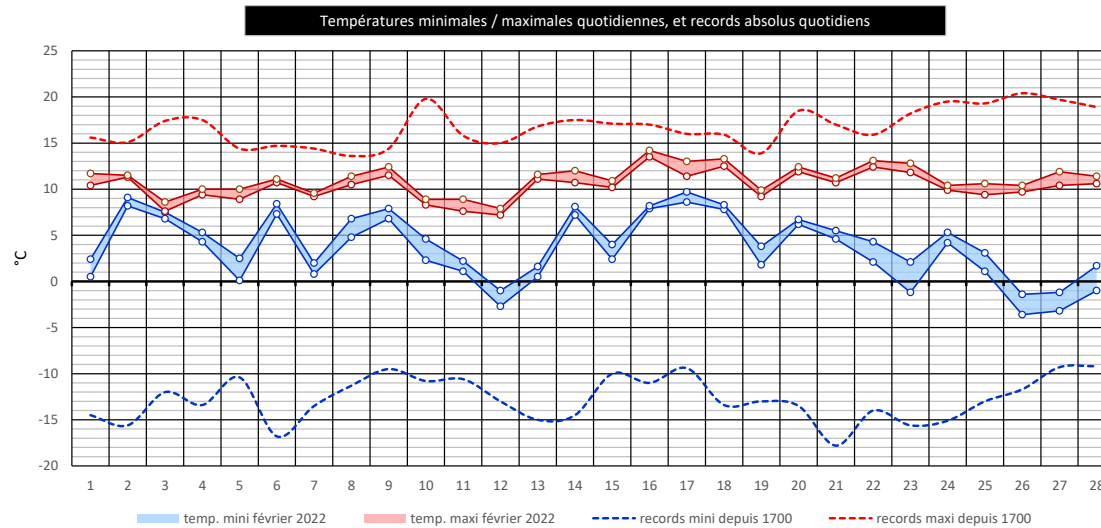
Tm = 7,0°C

Tm = 6,9°C

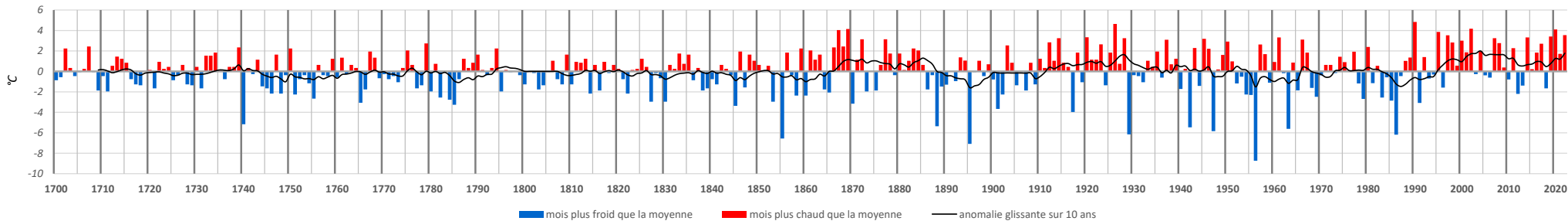
SYNTHÈSE LILLE & FLANDRE ROMANE : TEMPÉRATURES

FÉVRIER 2022

	TEMP. MINI REGION LILLOISE			TEMP. MAXI REGION LILLOISE			ECART/NORMALE (moyenne région)
	la plus basse °C	la plus haute °C	amplitude régionale °C	la plus basse °C	la plus haute °C	amplitude régionale °C	
1 févr.	0,5	2,4	1,9°C	10,4	11,7	1,3°C	+ 2,3 °C
2 févr.	8,2	9,1	0,9°C	11,3	11,5	0,2°C	+ 6,0 °C
3 févr.	6,8	7,5	0,7°C	7,6	8,6	1,0°C	+ 3,3 °C
4 févr.	4,3	5,3	1,0°C	9,4	10,0	0,6°C	+ 2,6 °C
5 févr.	0,1	2,5	2,4°C	8,9	10,0	1,1°C	+ 0,6 °C
6 févr.	7,3	8,4	1,1°C	10,7	11,1	0,4°C	+ 4,4 °C
7 févr.	0,8	2,0	1,2°C	9,2	9,6	0,4°C	+ 0,9 °C
8 févr.	4,8	6,8	2,0°C	10,5	11,4	0,9°C	+ 3,5 °C
9 févr.	6,8	7,9	1,1°C	11,5	12,4	0,9°C	+ 5,8 °C
10 févr.	2,3	4,6	2,3°C	8,3	8,9	0,6°C	+ 1,2 °C
11 févr.	1,1	2,2	1,1°C	7,6	8,9	1,3°C	+ 0,4 °C
12 févr.	-2,7	-1,0	1,7°C	7,2	7,9	0,7°C	- 1,6 °C
13 févr.	0,5	1,6	1,1°C	11,1	11,6	0,5°C	+ 1,9 °C
14 févr.	7,2	8,1	0,9°C	10,7	12,0	1,3°C	+ 5,3 °C
15 févr.	2,4	4,0	1,6°C	10,2	10,9	0,7°C	+ 1,5 °C
16 févr.	7,9	8,2	0,3°C	13,5	14,2	0,7°C	+ 5,9 °C
17 févr.	8,6	9,7	1,1°C	11,4	13,0	1,6°C	+ 6,0 °C
18 févr.	7,8	8,3	0,5°C	12,5	13,3	0,8°C	+ 6,0 °C
19 févr.	1,8	3,8	2,0°C	9,2	9,9	0,7°C	+ 1,2 °C
20 févr.	6,2	6,7	0,5°C	11,9	12,4	0,5°C	+ 4,4 °C
21 févr.	4,6	5,5	0,9°C	10,7	11,2	0,5°C	+ 3,1 °C
22 févr.	2,1	4,3	2,2°C	12,4	13,1	0,7°C	+ 2,7 °C
23 févr.	-1,2	2,1	3,3°C	11,8	12,8	1,0°C	+ 1,3 °C
24 févr.	4,2	5,3	1,1°C	9,9	10,4	0,5°C	+ 1,5 °C
25 févr.	1,1	3,1	2,0°C	9,4	10,6	1,2°C	+ 0,1 °C
26 févr.	-3,6	-1,4	2,2°C	9,7	10,4	0,7°C	- 1,7 °C
27 févr.	-3,2	-1,2	2,0°C	10,4	11,9	1,5°C	- 0,6 °C
28 févr.	-1,0	1,7	2,7°C	10,6	11,4	0,8°C	- 0,2 °C
MOIS	-3,6	9,7		7,2	14,2		+ 2,4 °C



Écart à la moyenne (1700-2022) de la température moyenne mensuelle à LILLE (mois de FÉVRIER)



RELEVÉS QUOTIDIENS PAR STATION : PRÉCIPITATIONS (mm)

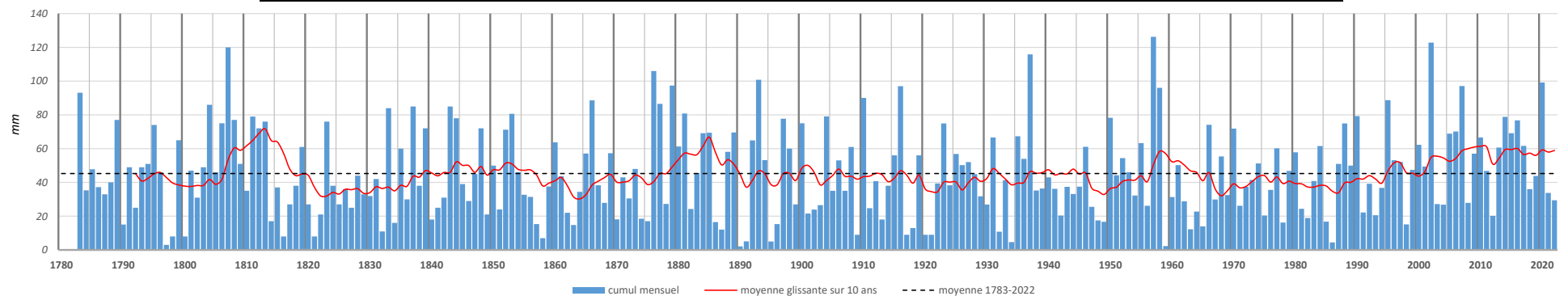
FÉVRIER 2022

jour :	1	2	3	4	5	6	7	8	9	10	11	12	13	14	15	16	17	18	19	20	21	22	23	24	25	26	27	28	CUMUL MOIS	Δ/norm.
DOUAI	0,0	0,0	0,0	0,0	0,0	0,0	0,0	0,0	0,0	0,0	0,0	0,0	0,0	0,0	0,0	0,0	0,0	0,0	0,0	0,0	0,2	0,2	0,2	1,4	0,0	0,0	0,2	0,0	2,2	-96%
ENNEVELIN (Gorgueil)	0,2	0,0	0,0	0,4	0,4	5,2	0,0	0,2	0,0	2,8	0,0	0,2	0,8	0,6	4,8	0,2	0,0	0,8	0,2	4,4	1,2	0,4	0,0	1,6	0,2	0,0	0,0	0,0	24,6	-55%
LESQUIN (aéroport)	0,4	0,0	0,2	0,6	0,6	5,6	0,0	0,2	0,0	3,6	0,0	0,2	0,6	1,2	6,8	0,2	0,0	1,4	0,4	5,0	1,2	0,4	0,2	2,0	0,0	0,2	0,0	0,0	31,0	-43%
ROUBAIX	0,8	0,0	0,2	1,8	2,4	7,4	0,0	2,0	0,0	4,6	0,0	0,2	0,4	0,2	12,5	0,4	1,2	2,2	1,0	5,0	4,2	0,2	0,2	3,2	0,0	0,2	0,0	0,0	50,3	-8%
SECLIN (Naviette)	0,4	0,0	0,2	0,6	0,4	5,4	0,0	0,2	0,0	4,8	0,0	0,0	0,6	1,4	5,4	0,2	0,0	0,8	0,4	8,0	0,0	0,0	0,0	2,4	0,0	0,0	0,0	0,0	31,2	-43%
WATTIGNIES (Fléquières)	0,3	0,0	0,2	1,0	0,4	1,5	0,2	0,1	0,1	2,7	0,2	0,0	0,5	0,3	7,3	0,1	0,1	0,5	0,7	2,8	1,0	0,4	0,1	1,7	0,2	0,0	0,0	0,0	22,4	-59%

SYNTHESE REGION LILLOISE

min :	0,0	0,0	0,0	0,0	0,0	0,0	0,0	0,0	0,0	0,0	0,0	0,0	0,0	0,0	0,0	0,0	0,0	0,0	0,0	0,0	0,0	0,0	0,0	1,4	0,0	0,0	0,0	0,0	2,2	-96%
max :	0,8	0,0	0,2	1,8	2,4	7,4	0,2	2,0	0,1	4,8	0,2	0,2	0,8	1,4	12,5	0,4	1,2	2,2	1,0	8,0	4,2	0,4	0,2	3,2	0,2	0,2	0,2	0,0	50,3	-8%

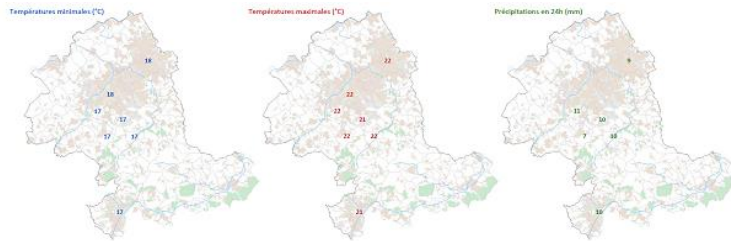
Cumuls mensuels des précipitations à LILLE depuis 1783 (mois de FÉVRIER)



CARTES QUOTIDIENNES

Températures minimales, températures maximales et précipitations

Les pages suivantes présentent, pour chaque jour du mois, trois cartes qui indiquent respectivement les **températures minimales** (à gauche), les **températures maximales** (au centre) et les **précipitations** (à droite) mesurées par chacune des stations.



Note concernant les températures :

- les valeurs sont arrondies au degré le plus proche

Note concernant les précipitations :

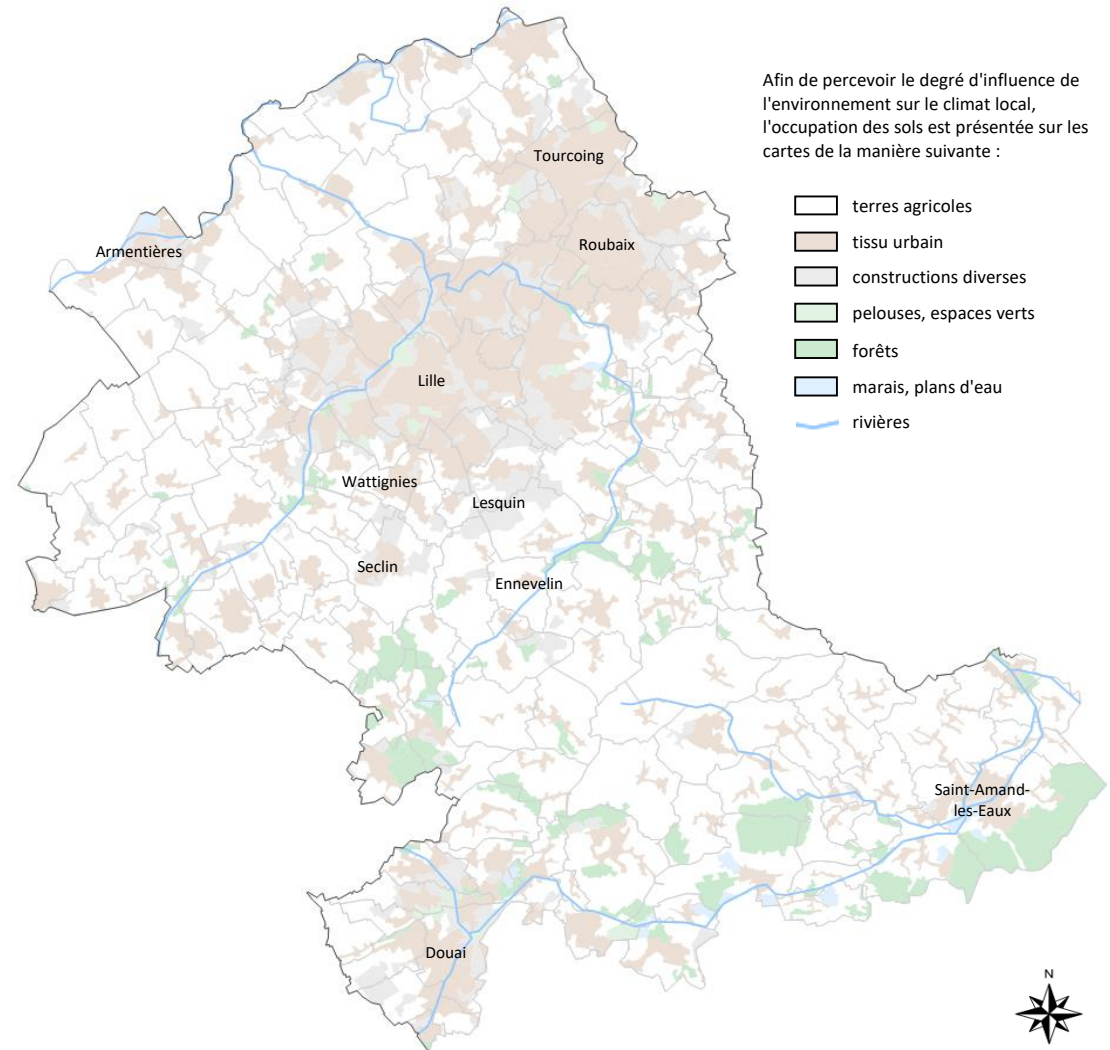
- les valeurs sont arrondies au nombre entier le plus proche
- de ce fait, "0" indique qu'il a été relevé entre 0,1 et 0,4 mm de précipitations
- "-" indique qu'aucune précipitation n'a été mesurée au cours de la journée

Note générale concernant la zone géographique étudiée :

Comme le montre la carte ci-contre, la zone d'étude couvre la Flandre romane, à savoir la portion du département du Nord dont la ville de Lille constitue le coeur, et qui est limitée au nord par la Lys, qui traverse Armentières, et limitée au sud par la Scarpe, qui relie Saint-Amand-les-Eaux à Douai.

Cette aire présente une certaine homogénéité climatique, avec néanmoins des nuances assez sensibles en termes de précipitations et de températures, selon la nature de l'environnement (rural, urbain, mixte) et l'altitude (cuvettes, petites collines, proximité des reliefs de l'Artois en limite occidentale,...).

L'ensemble offre ainsi une grande variété d'environnements sur un territoire pourtant peu accidenté, et présente dès lors une richesse climatique réelle.

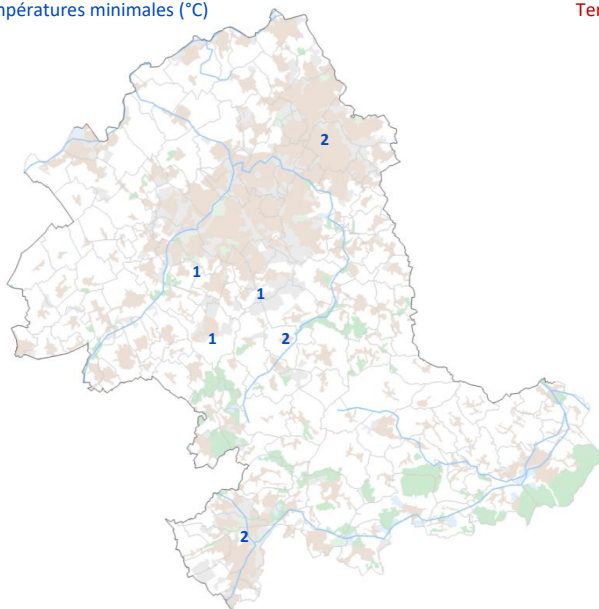


Afin de percevoir le degré d'influence de l'environnement sur le climat local, l'occupation des sols est présentée sur les cartes de la manière suivante :

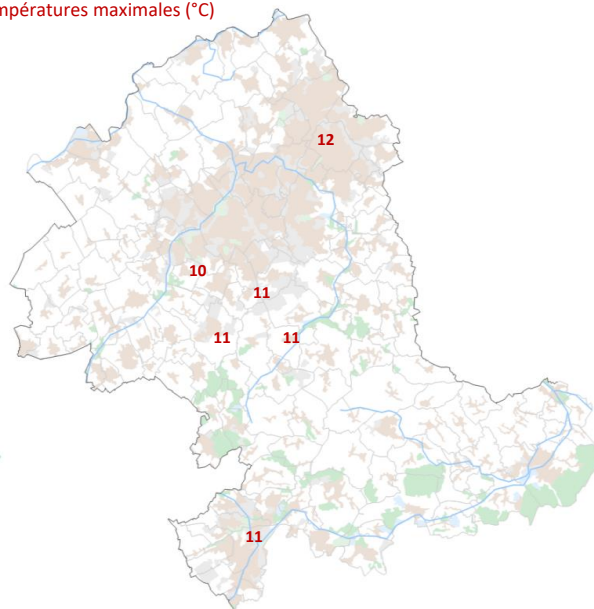
- terres agricoles
- tissu urbain
- constructions diverses
- pelouses, espaces verts
- forêts
- marais, plans d'eau
- rivières

mardi 1 février 2022

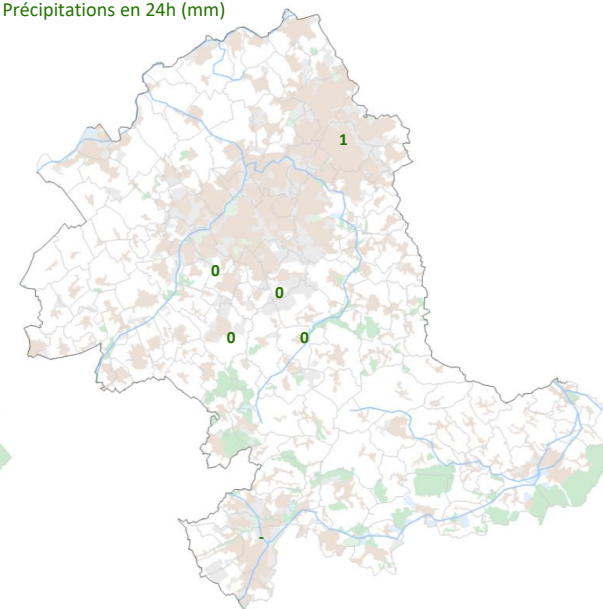
Températures minimales (°C)



Températures maximales (°C)

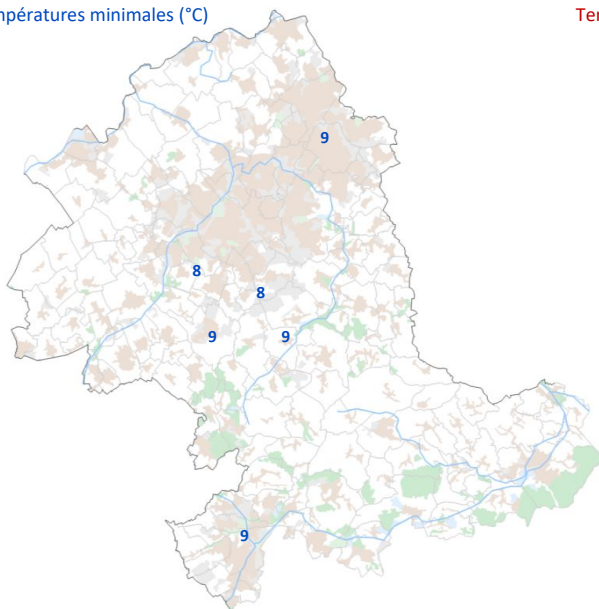


Précipitations en 24h (mm)

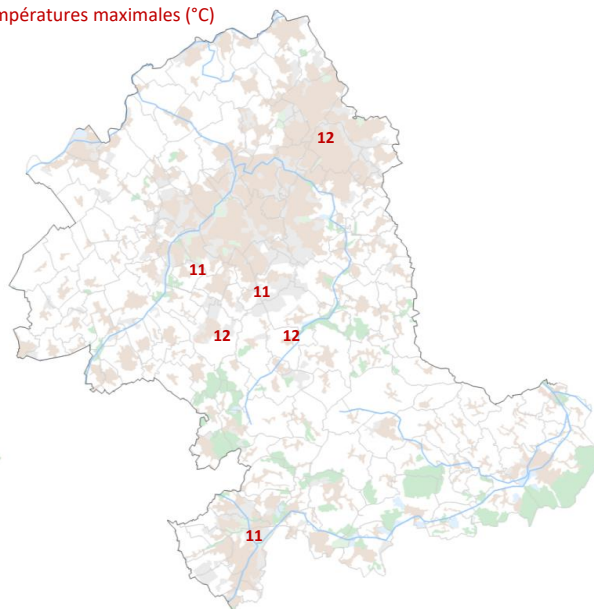


mercredi 2 février 2022

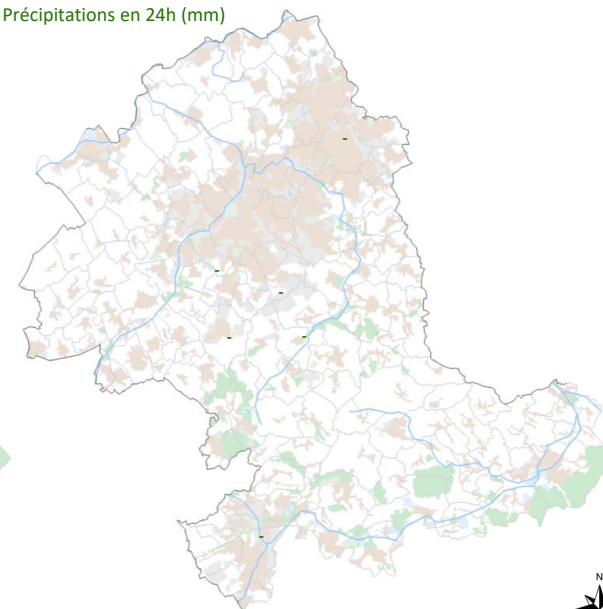
Températures minimales (°C)



Températures maximales (°C)

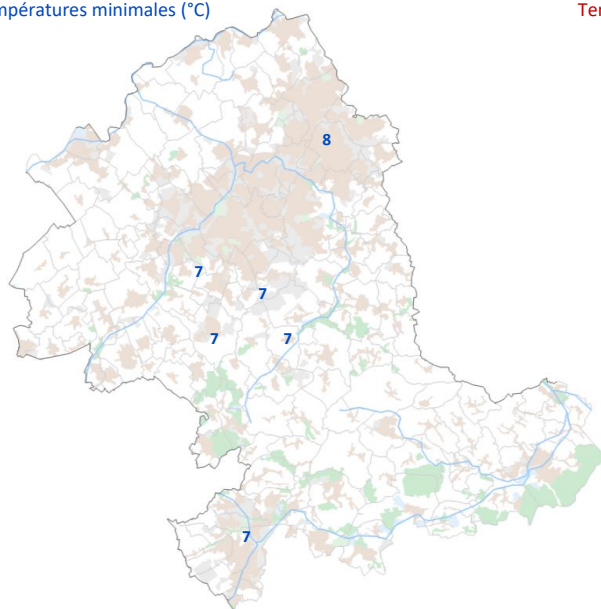


Précipitations en 24h (mm)

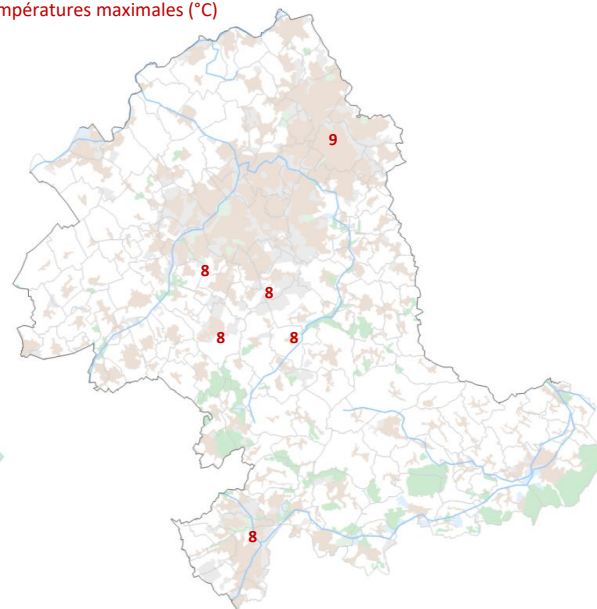


jeudi 3 février 2022

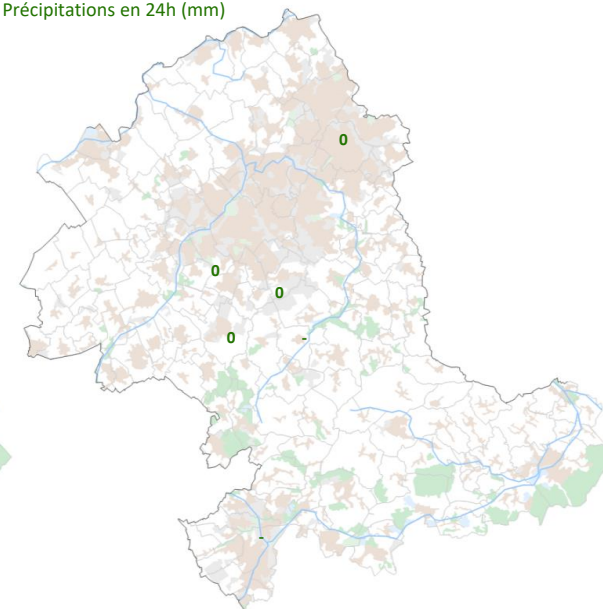
Températures minimales (°C)



Températures maximales (°C)

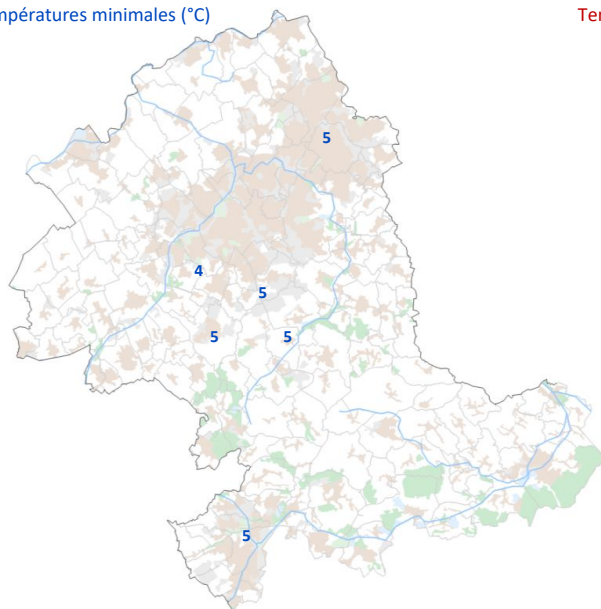


Précipitations en 24h (mm)

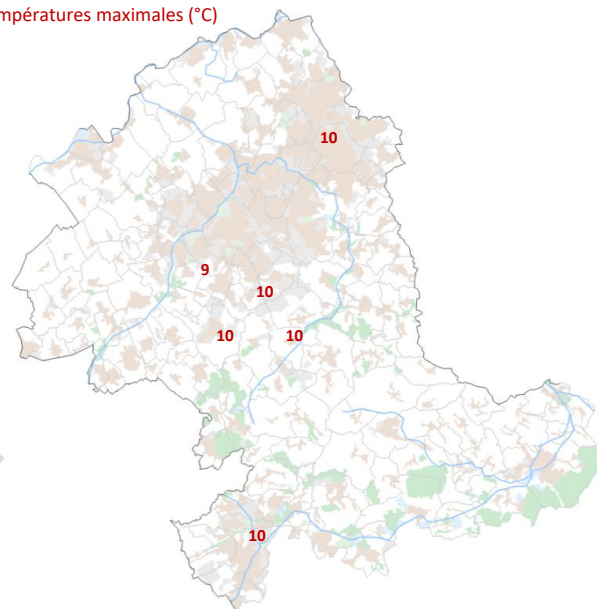


vendredi 4 février 2022

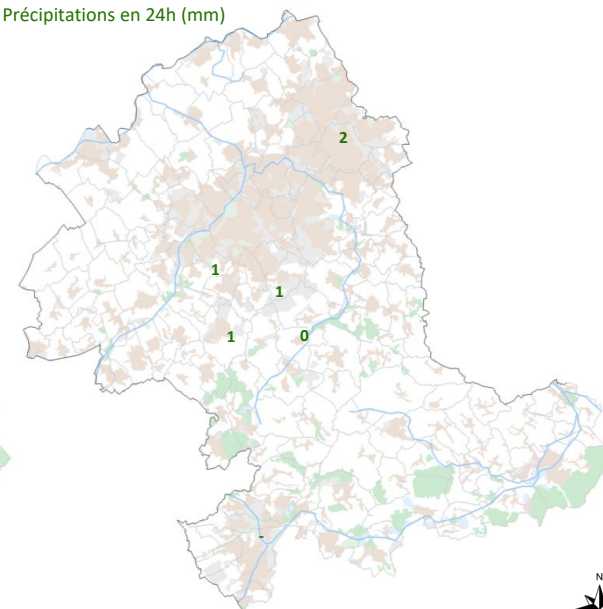
Températures minimales (°C)



Températures maximales (°C)

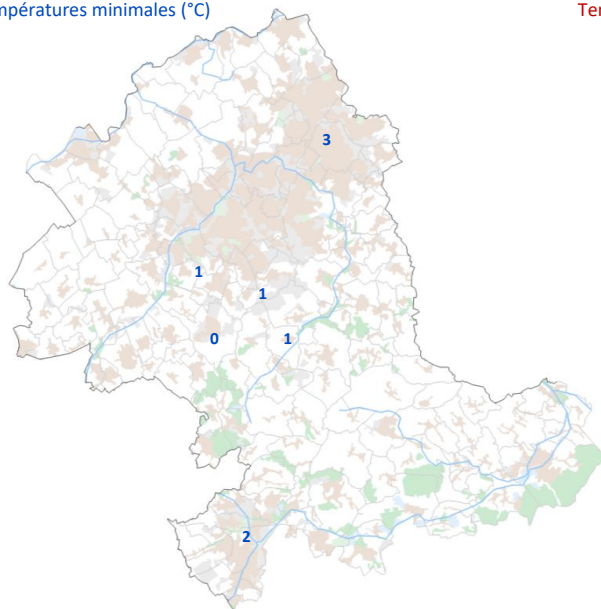


Précipitations en 24h (mm)

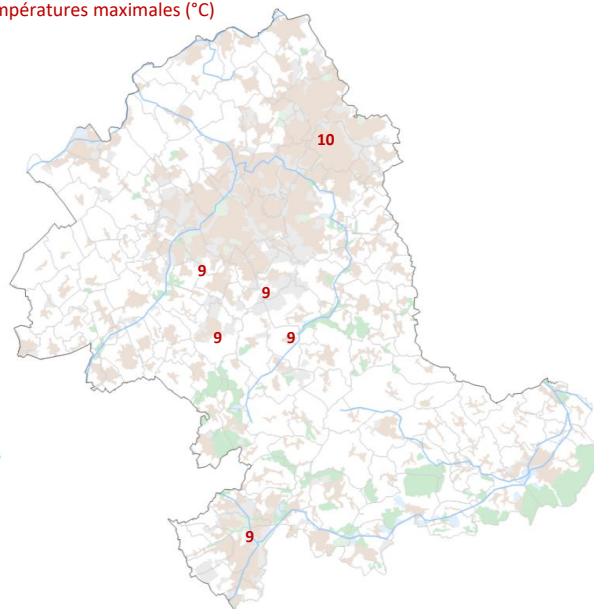


samedi 5 février 2022

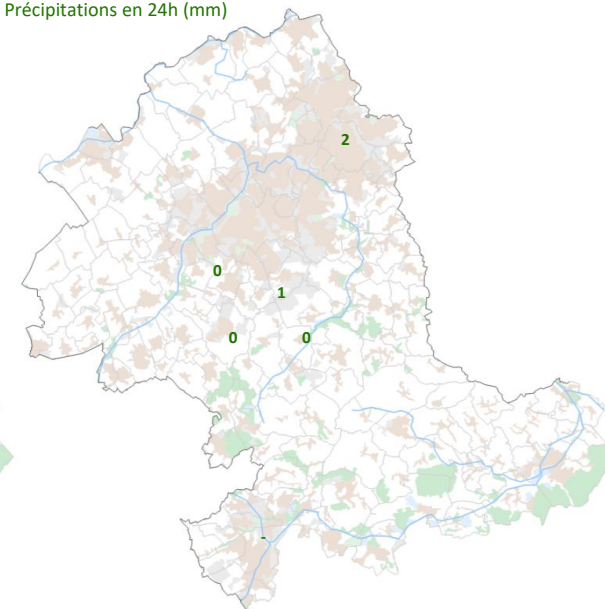
Températures minimales (°C)



Températures maximales (°C)

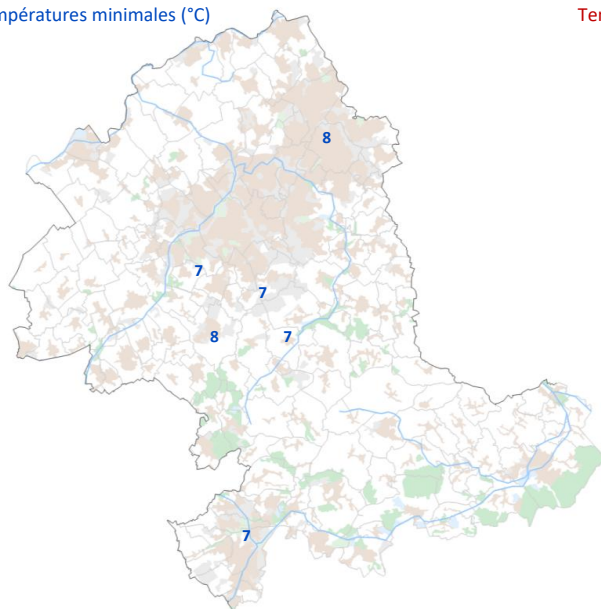


Précipitations en 24h (mm)

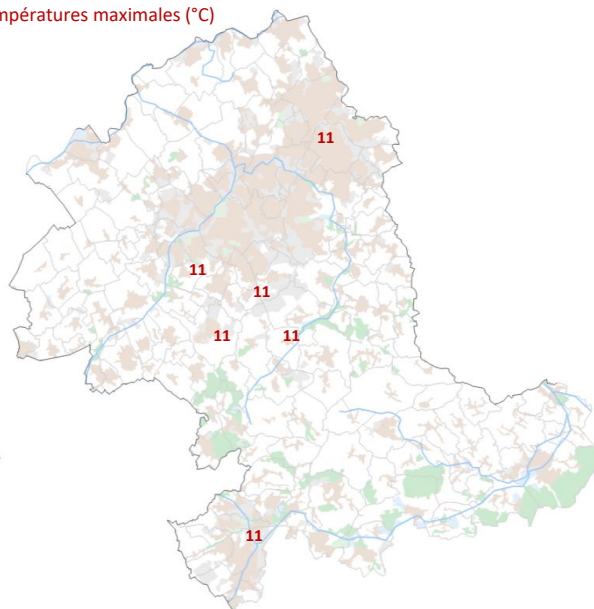


dimanche 6 février 2022

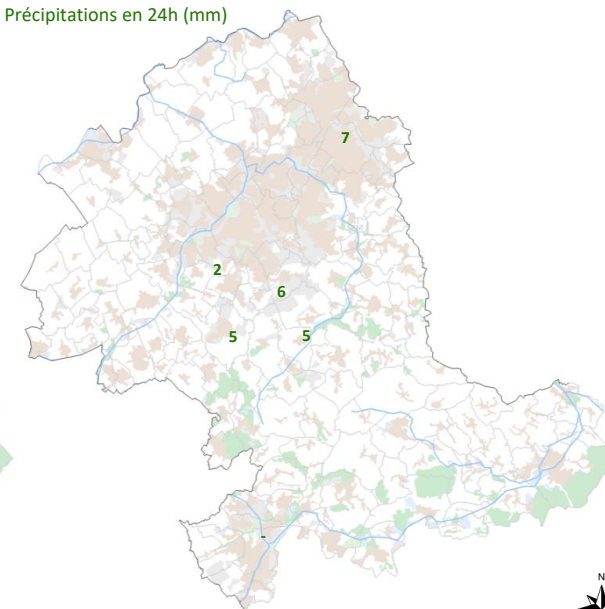
Températures minimales (°C)



Températures maximales (°C)

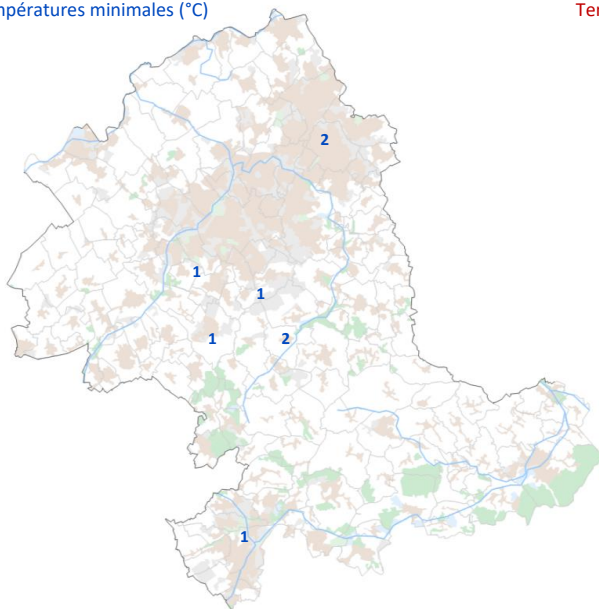


Précipitations en 24h (mm)

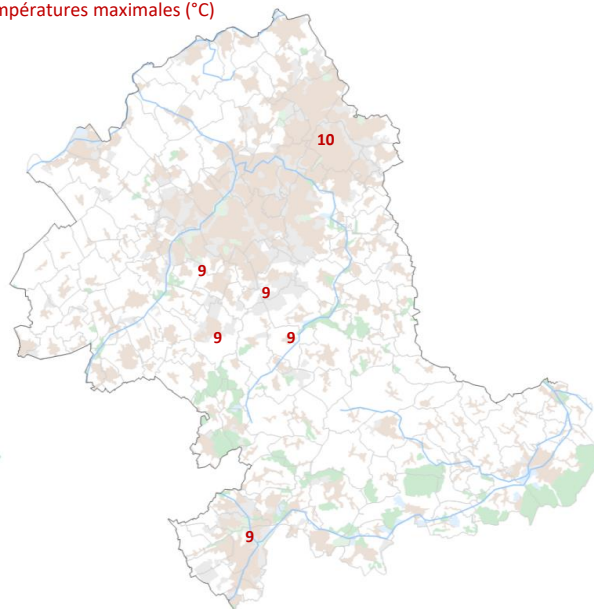


lundi 7 février 2022

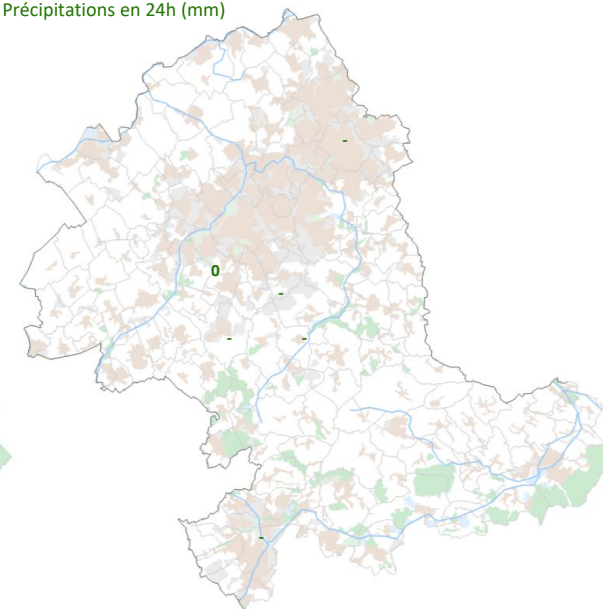
Températures minimales (°C)



Températures maximales (°C)

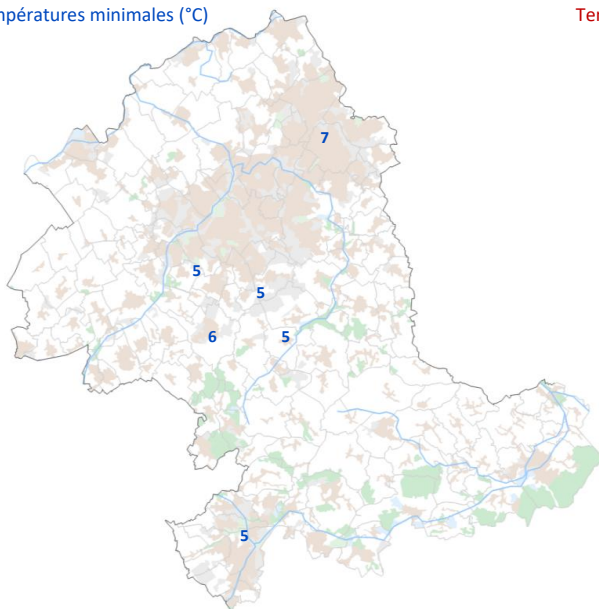


Précipitations en 24h (mm)

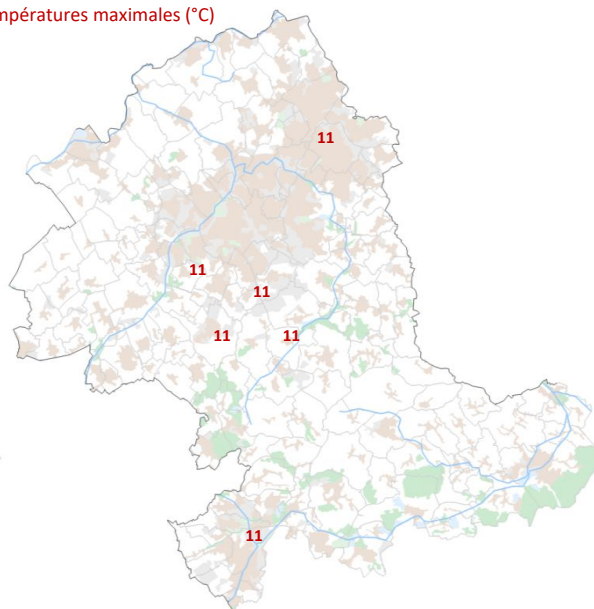


mardi 8 février 2022

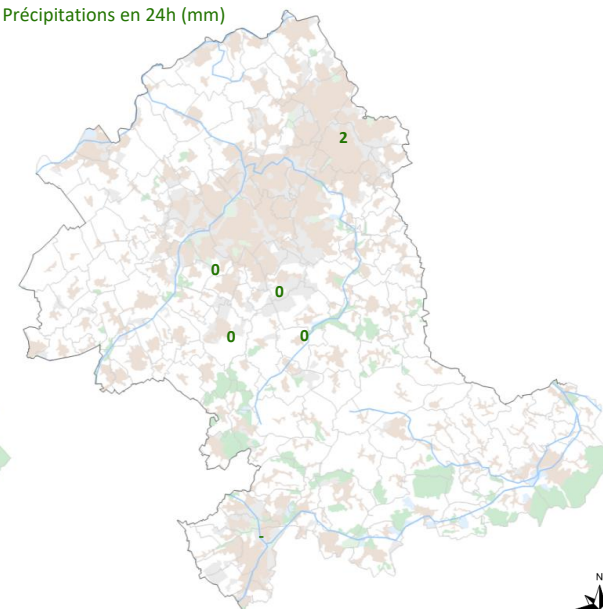
Températures minimales (°C)



Températures maximales (°C)

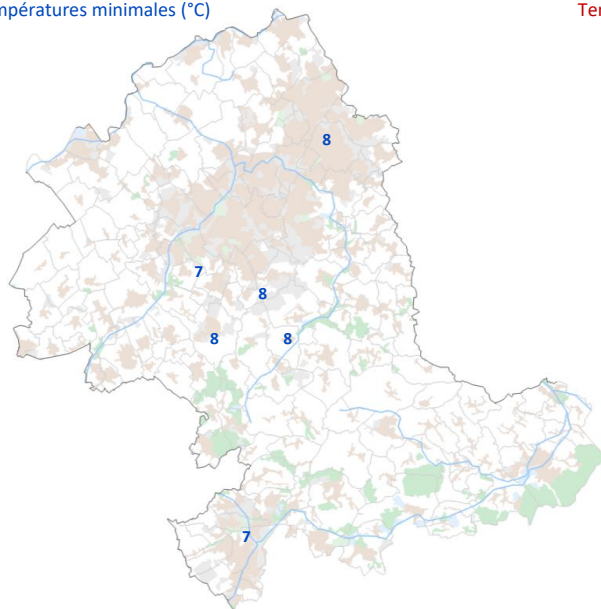


Précipitations en 24h (mm)

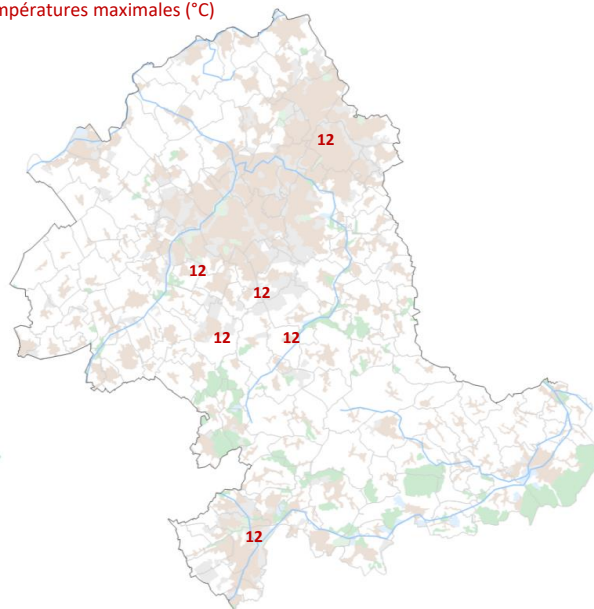


mercredi 9 février 2022

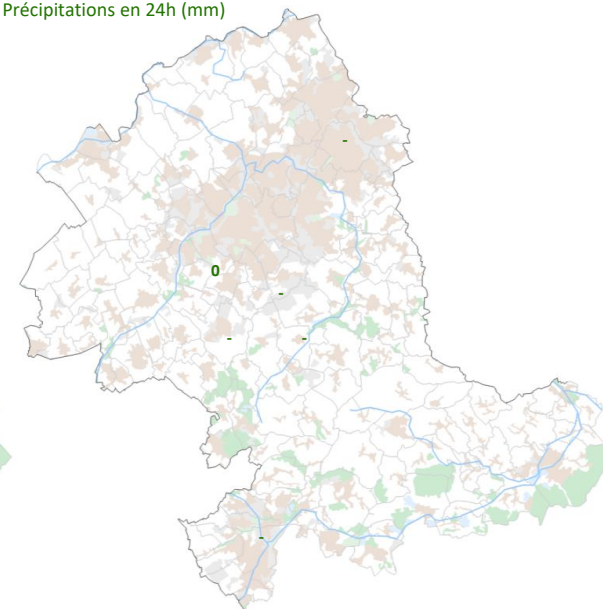
Températures minimales (°C)



Températures maximales (°C)

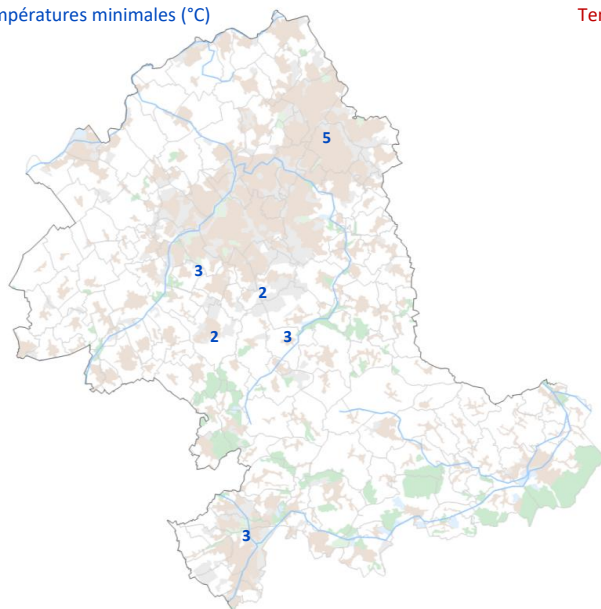


Précipitations en 24h (mm)

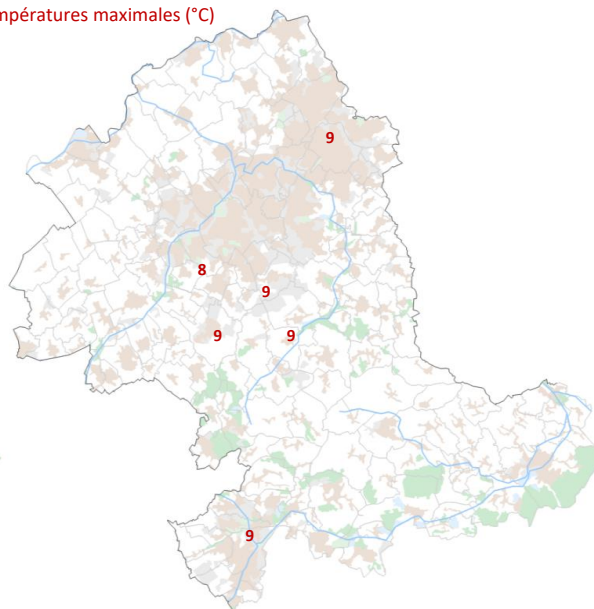


jeudi 10 février 2022

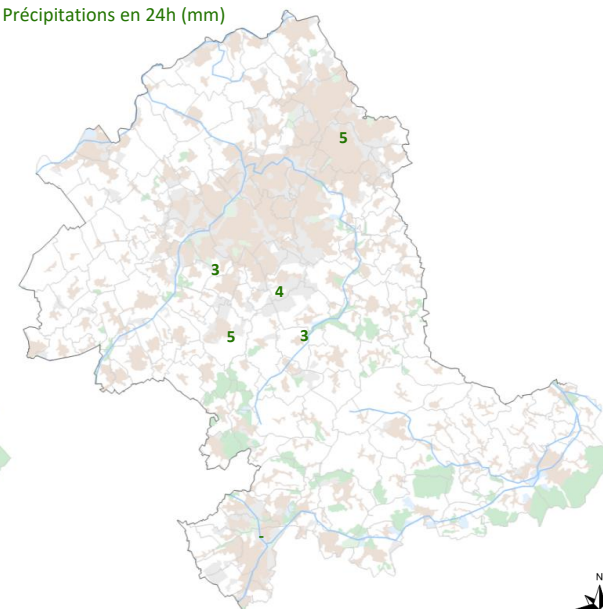
Températures minimales (°C)



Températures maximales (°C)

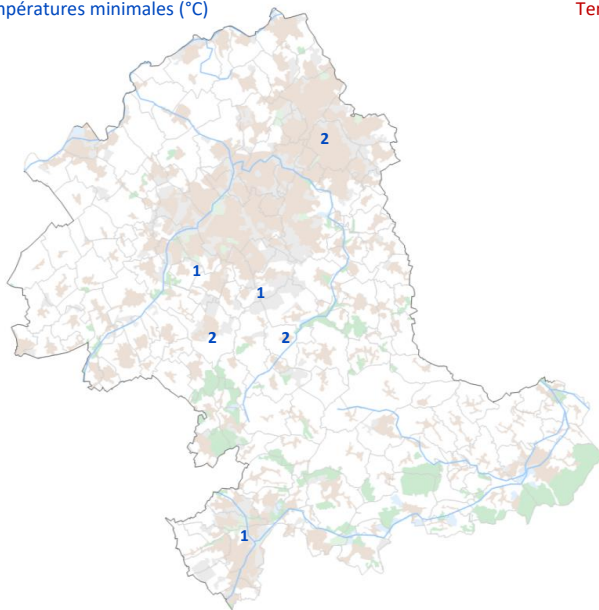


Précipitations en 24h (mm)

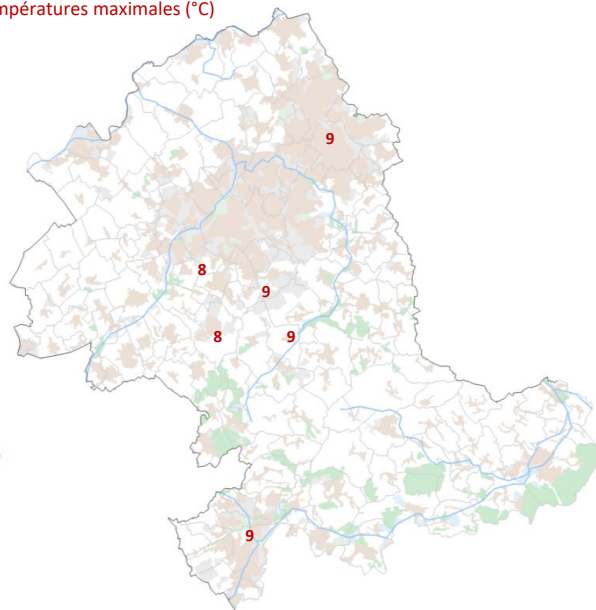


vendredi 11 février 2022

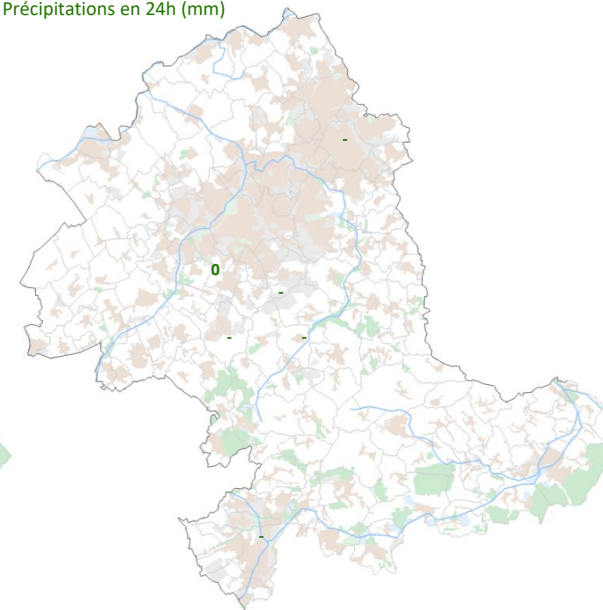
Températures minimales (°C)



Températures maximales (°C)

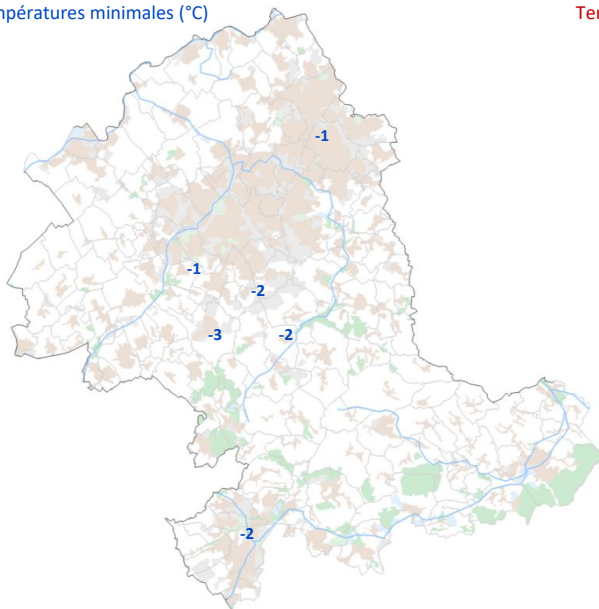


Précipitations en 24h (mm)

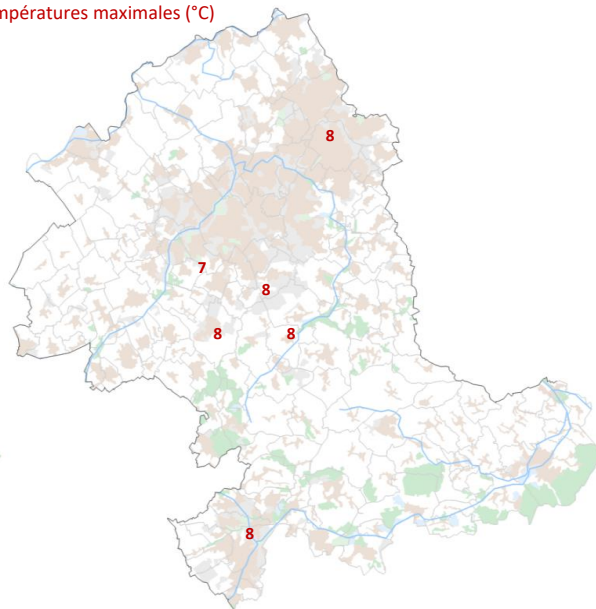


samedi 12 février 2022

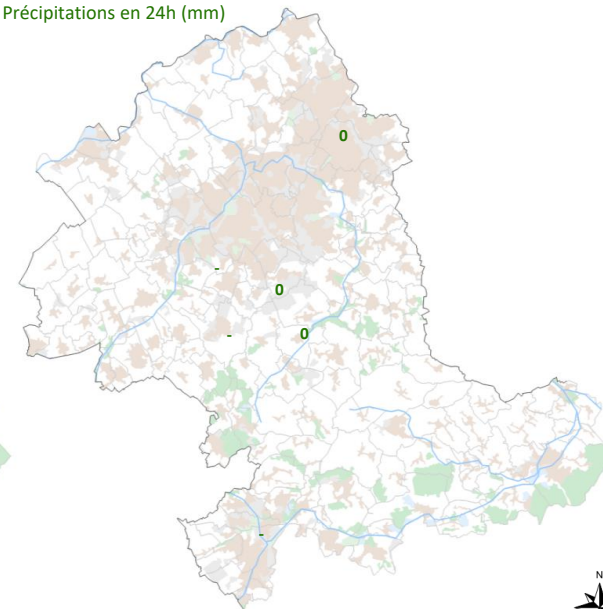
Températures minimales (°C)



Températures maximales (°C)

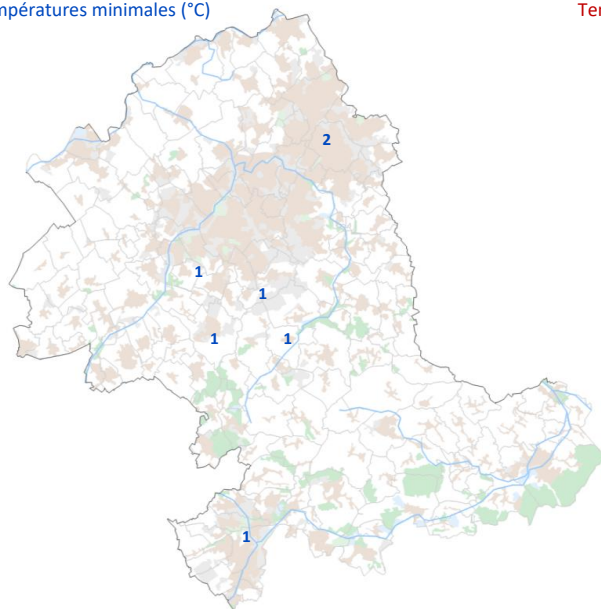


Précipitations en 24h (mm)

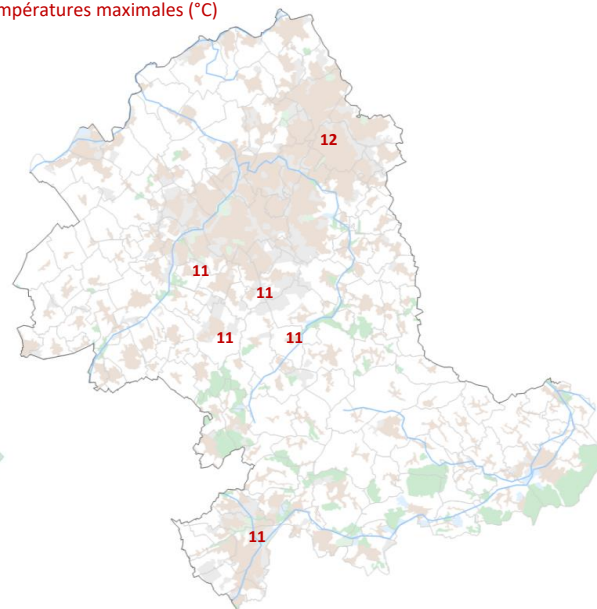


dimanche 13 février 2022

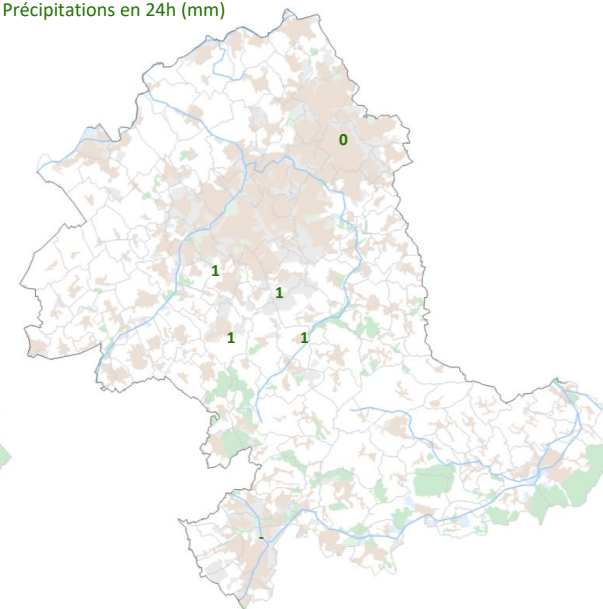
Températures minimales (°C)



Températures maximales (°C)

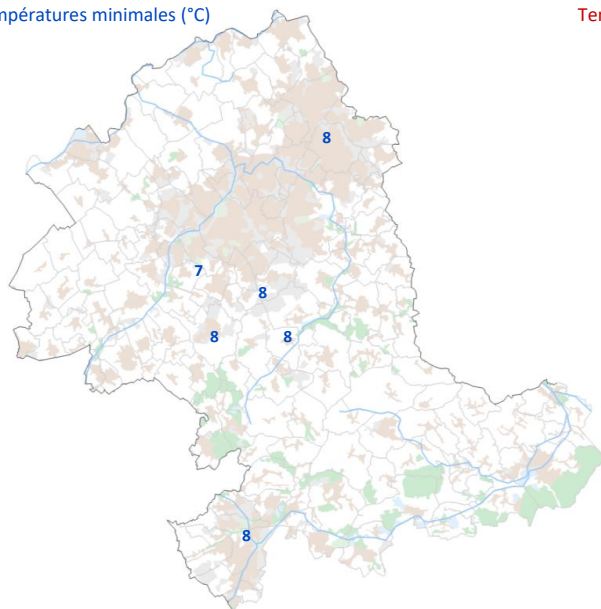


Précipitations en 24h (mm)

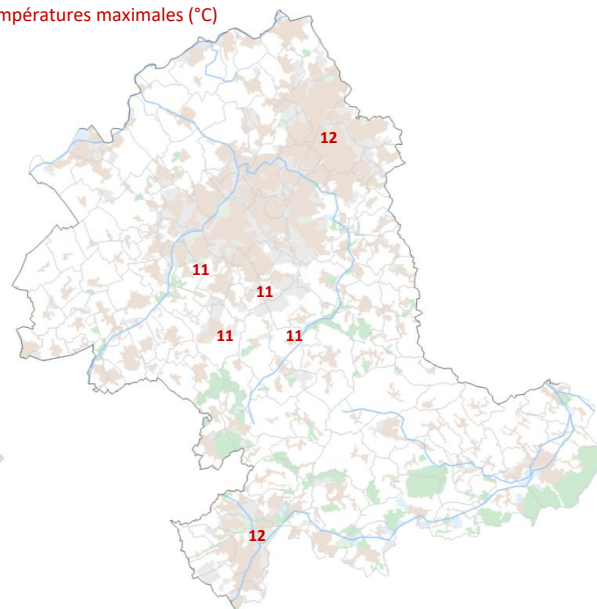


lundi 14 février 2022

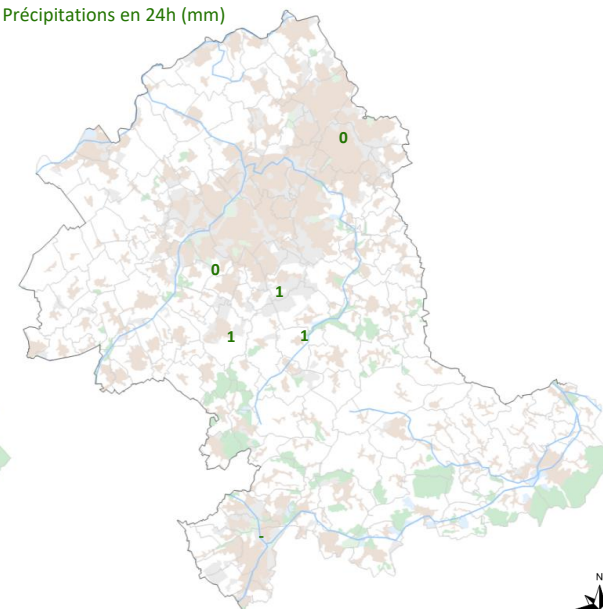
Températures minimales (°C)



Températures maximales (°C)

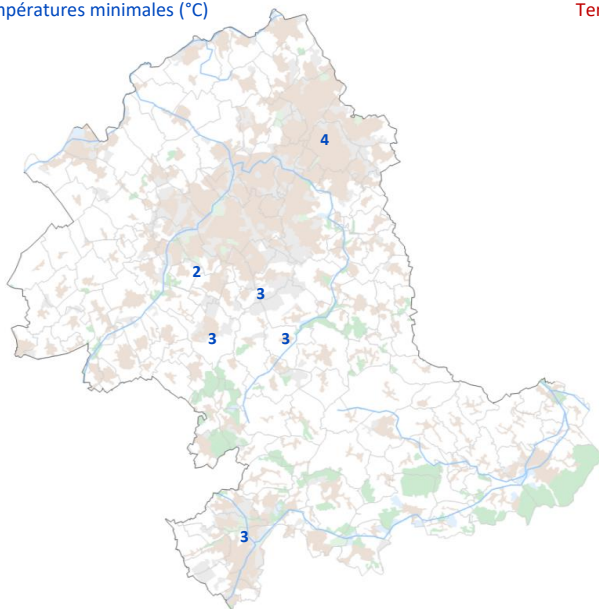


Précipitations en 24h (mm)

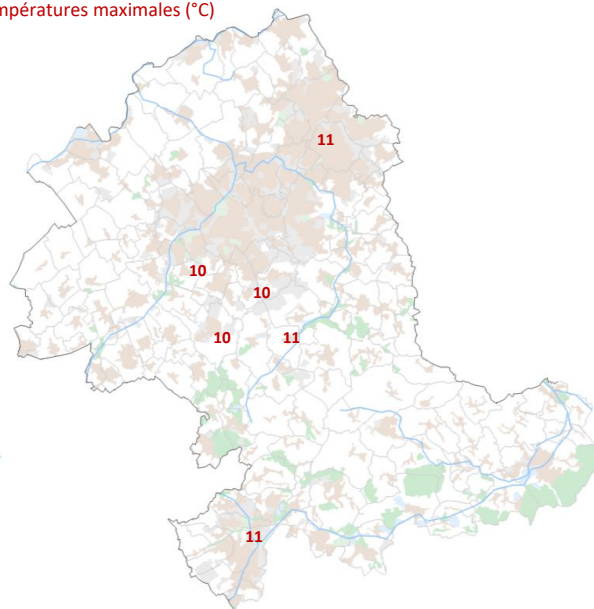


mardi 15 février 2022

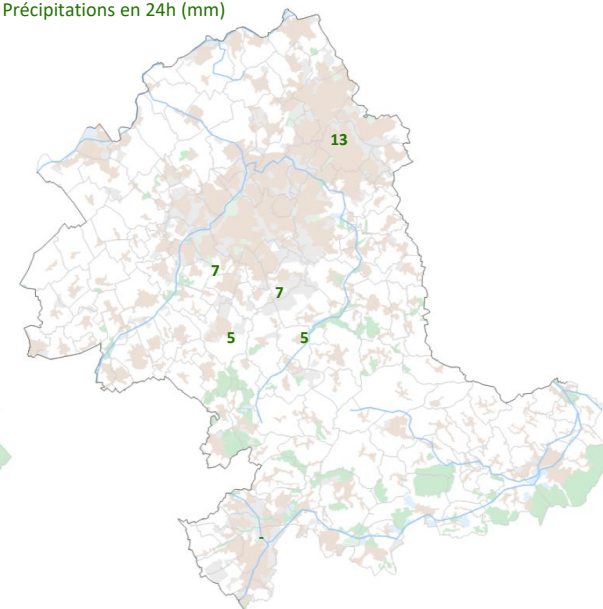
Températures minimales (°C)



Températures maximales (°C)

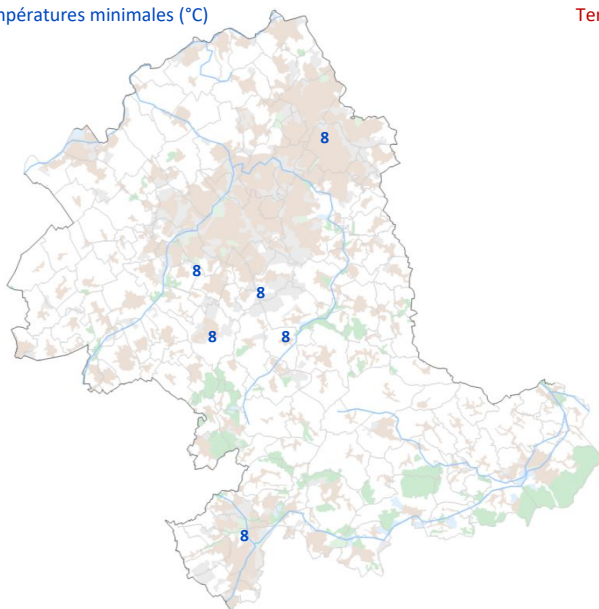


Précipitations en 24h (mm)

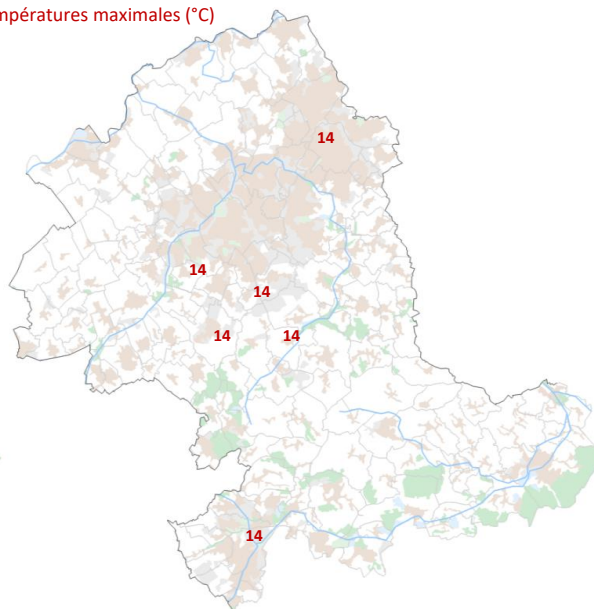


mercredi 16 février 2022

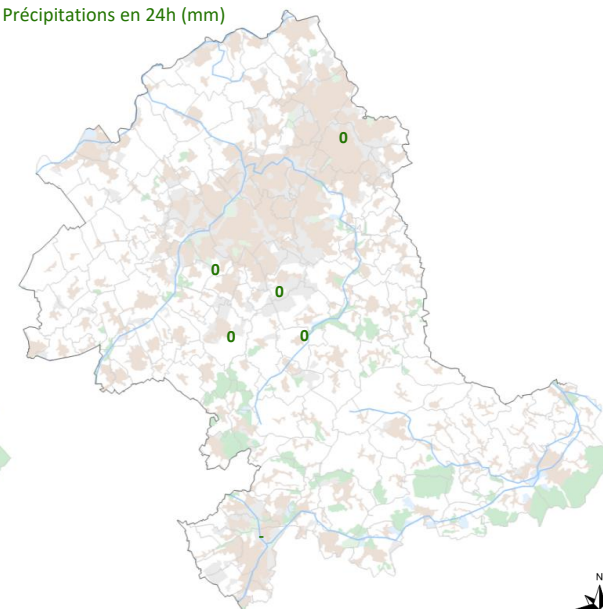
Températures minimales (°C)



Températures maximales (°C)

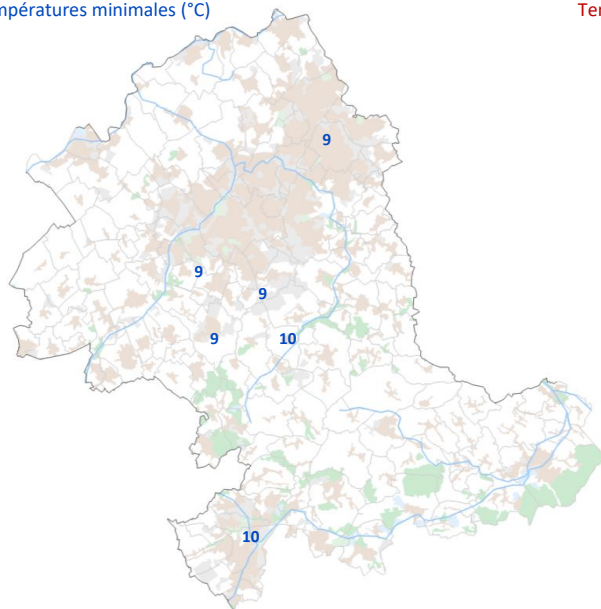


Précipitations en 24h (mm)

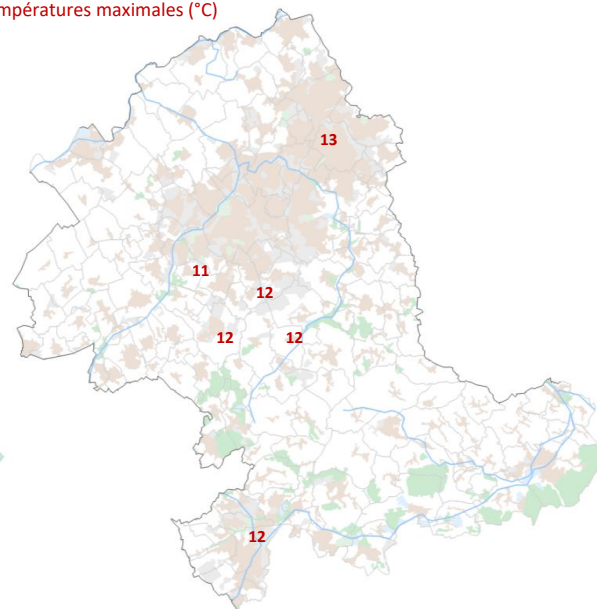


jeudi 17 février 2022

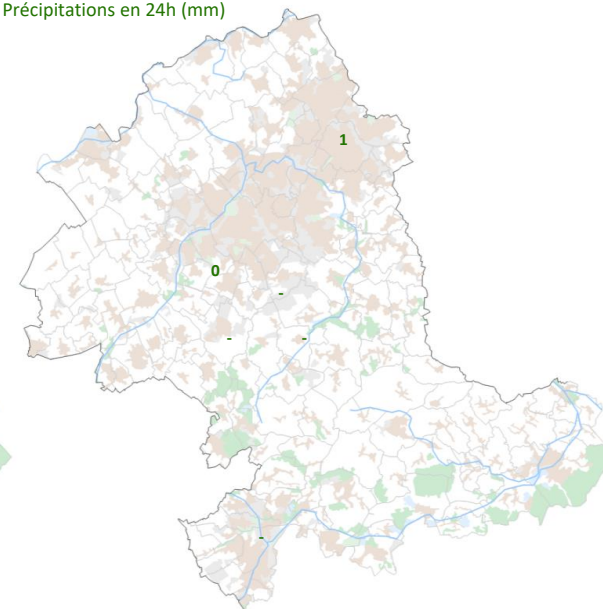
Températures minimales (°C)



Températures maximales (°C)

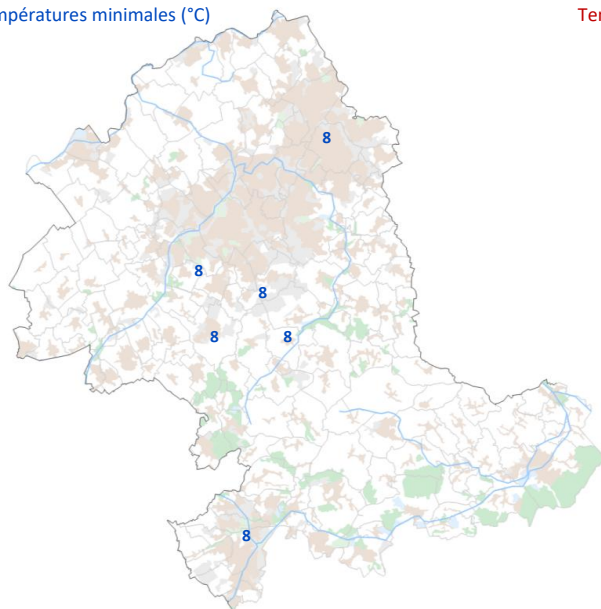


Précipitations en 24h (mm)

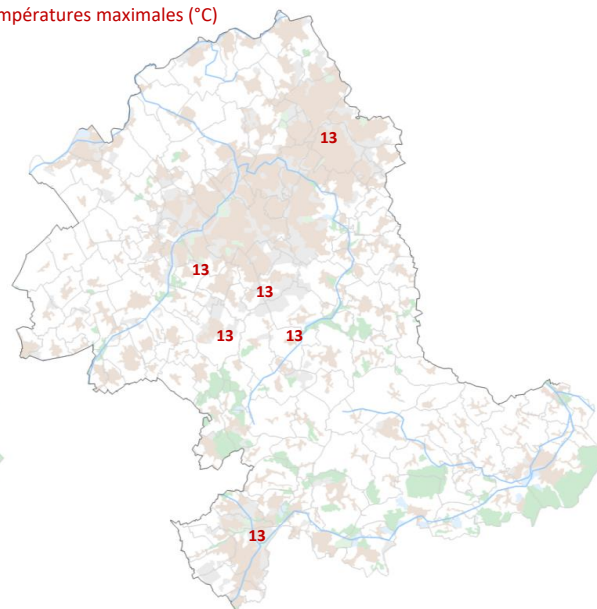


vendredi 18 février 2022

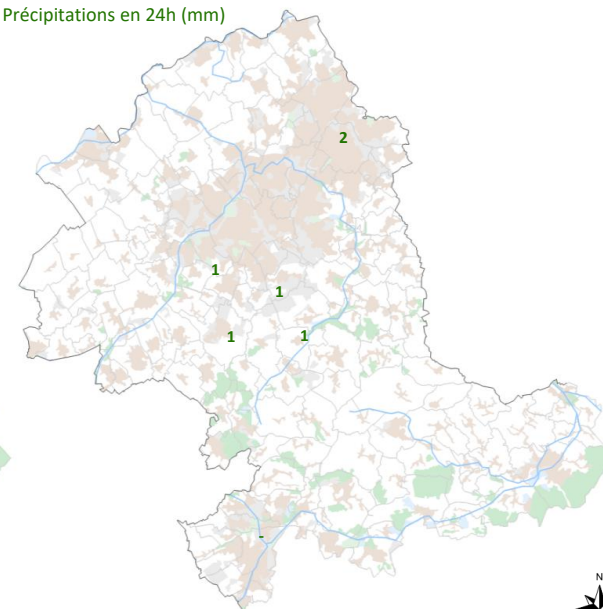
Températures minimales (°C)



Températures maximales (°C)

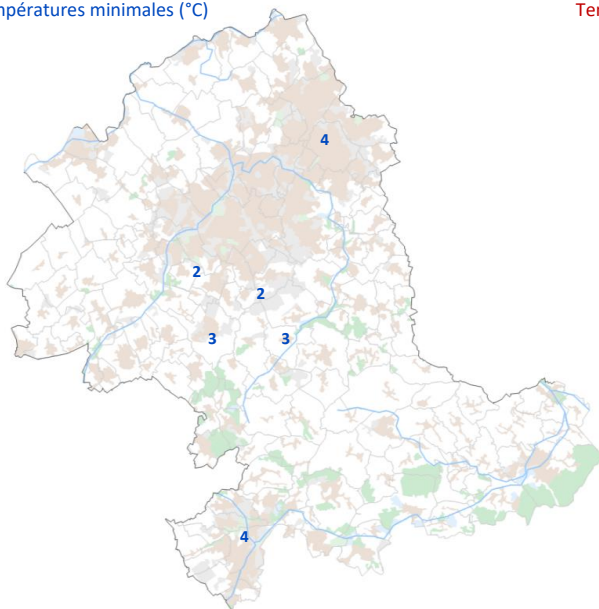


Précipitations en 24h (mm)

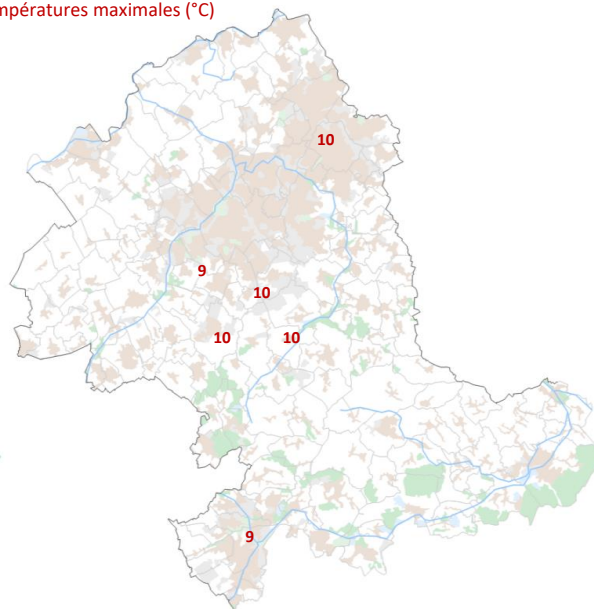


samedi 19 février 2022

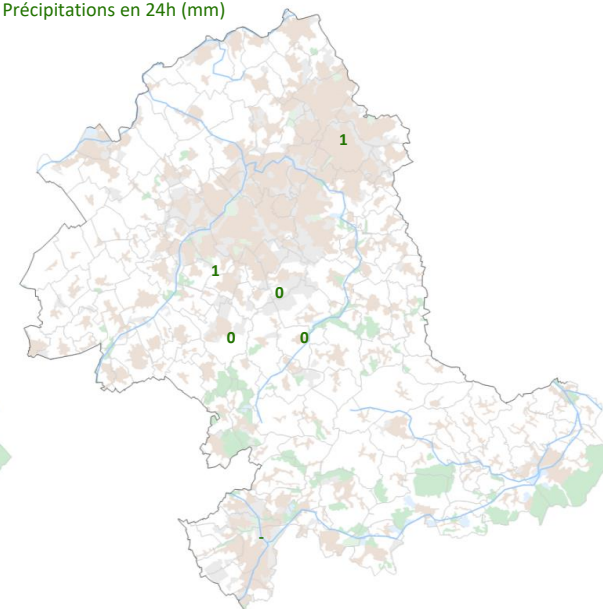
Températures minimales (°C)



Températures maximales (°C)

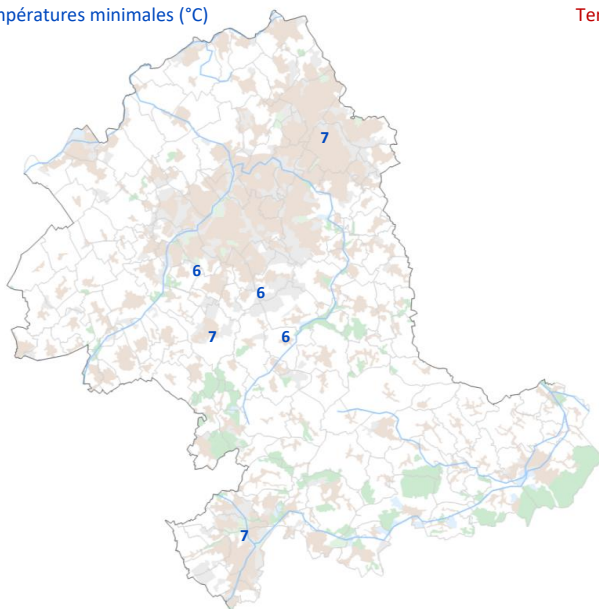


Précipitations en 24h (mm)

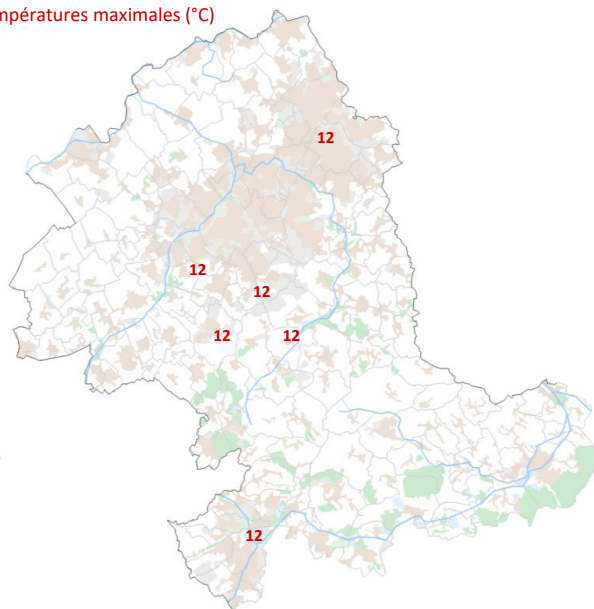


dimanche 20 février 2022

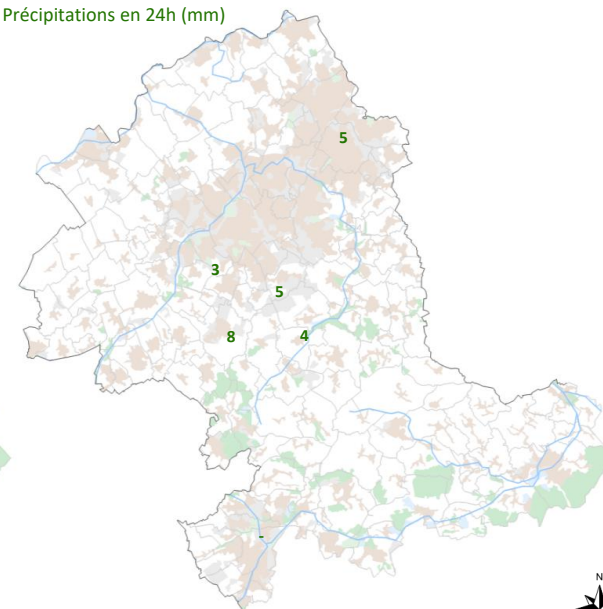
Températures minimales (°C)



Températures maximales (°C)

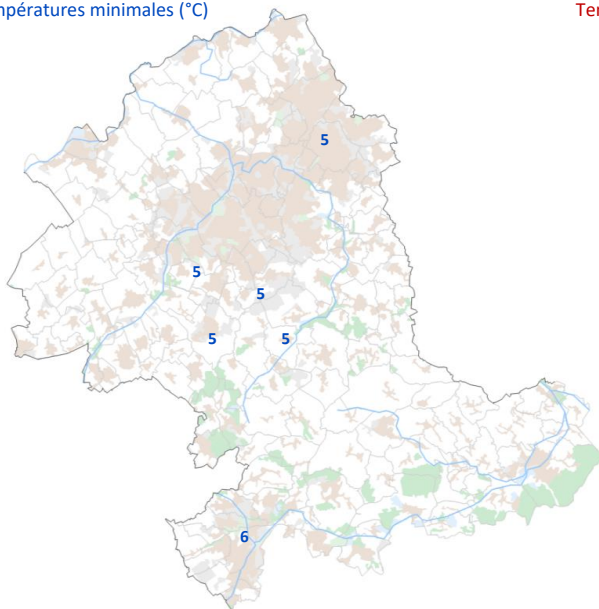


Précipitations en 24h (mm)

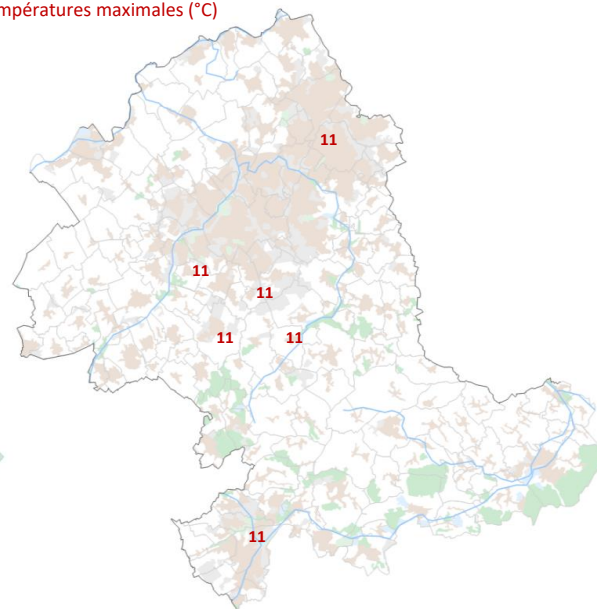


lundi 21 février 2022

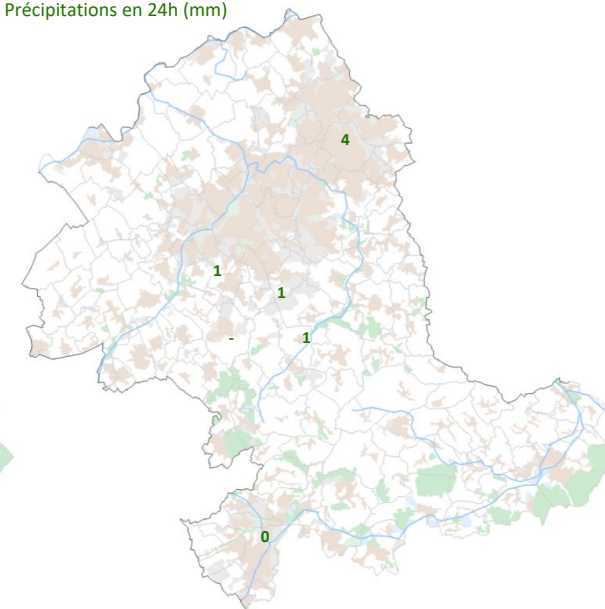
Températures minimales (°C)



Températures maximales (°C)

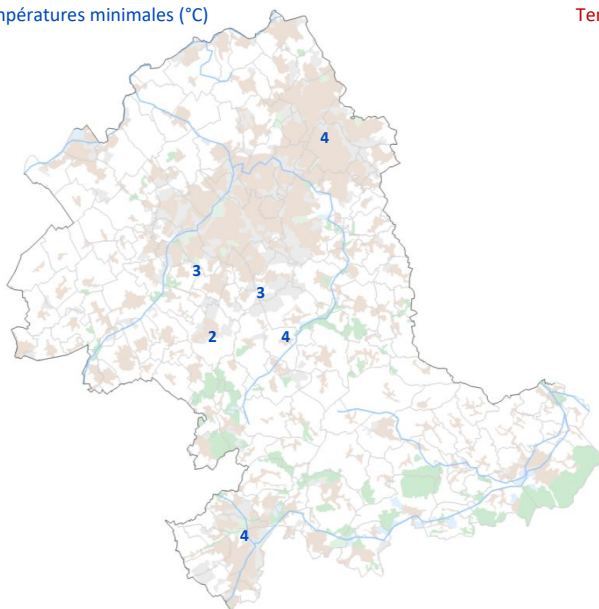


Précipitations en 24h (mm)

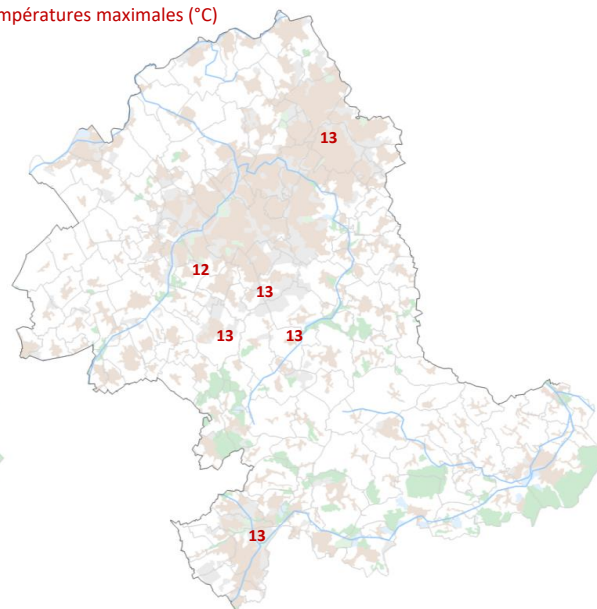


mardi 22 février 2022

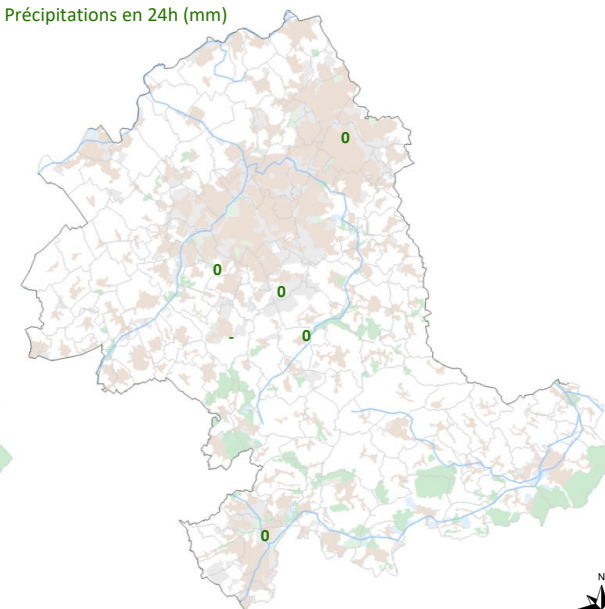
Températures minimales (°C)



Températures maximales (°C)

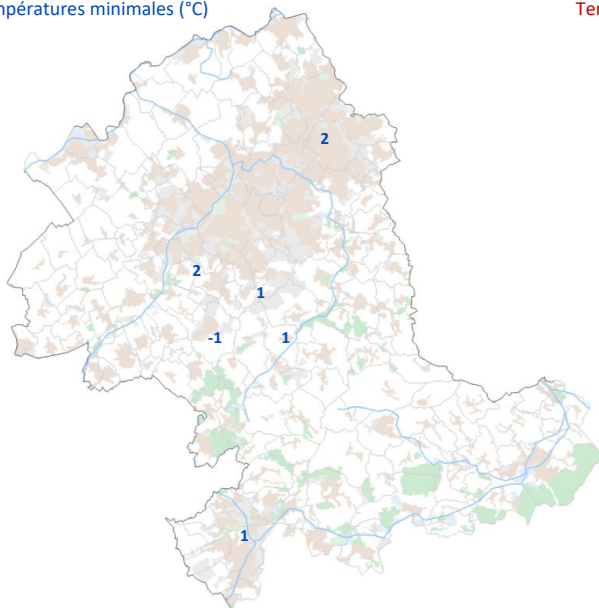


Précipitations en 24h (mm)

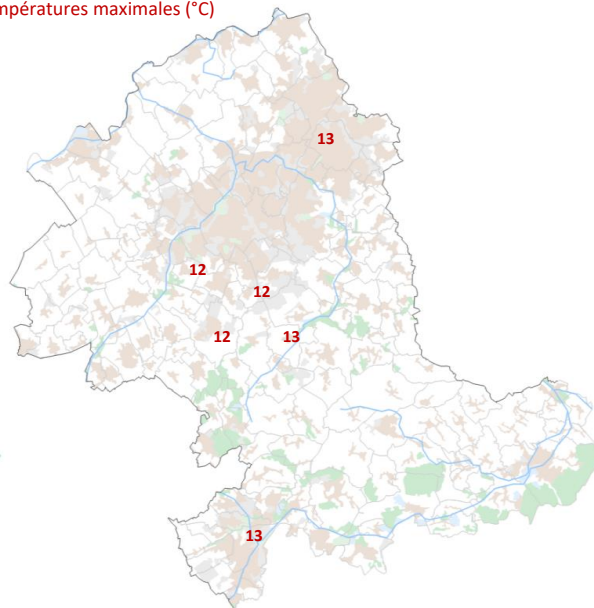


mercredi 23 février 2022

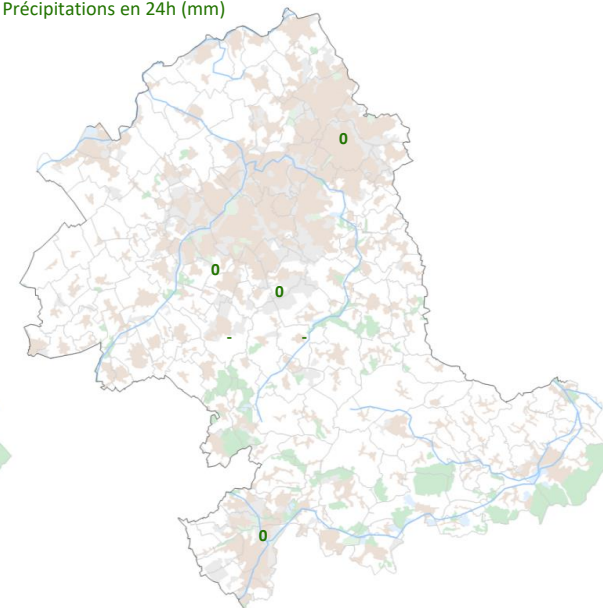
Températures minimales (°C)



Températures maximales (°C)

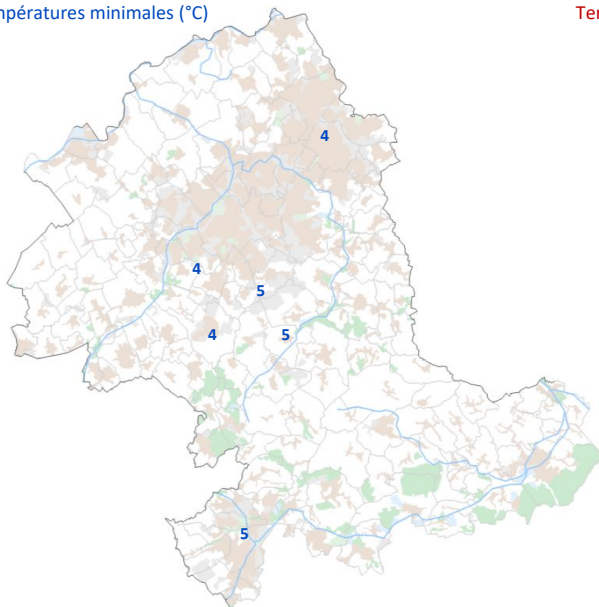


Précipitations en 24h (mm)

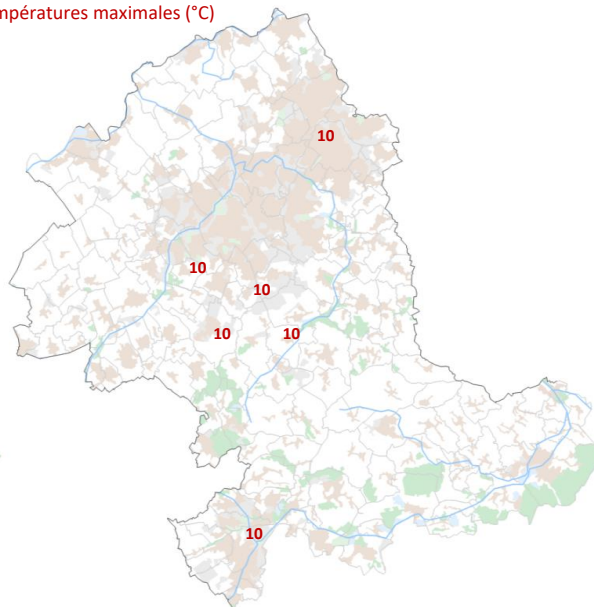


jeudi 24 février 2022

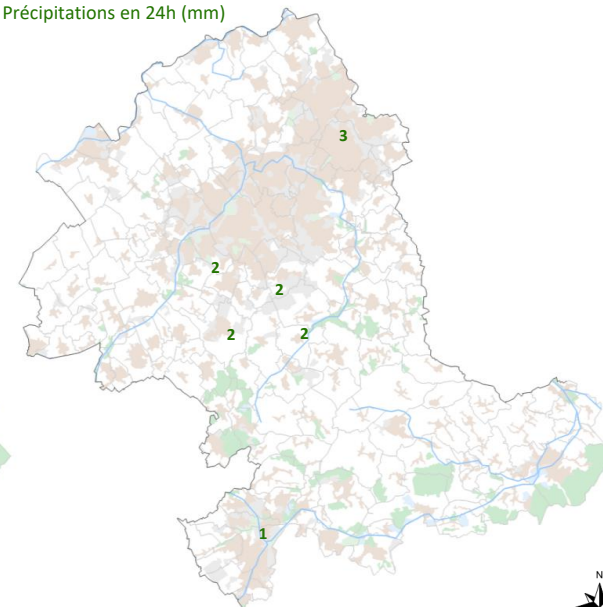
Températures minimales (°C)



Températures maximales (°C)

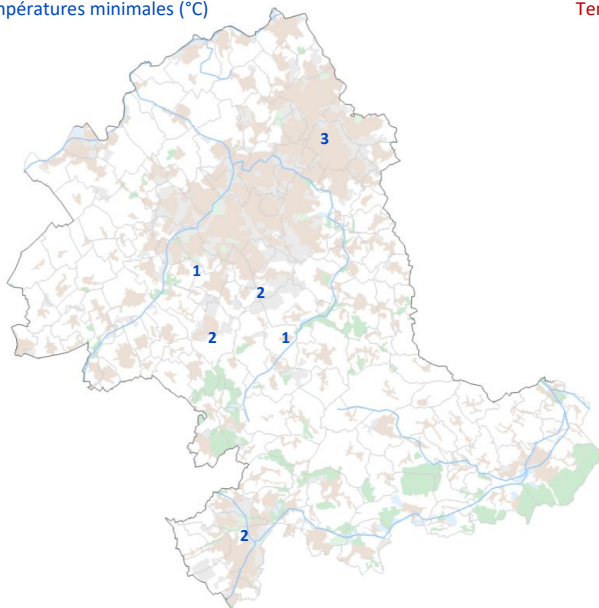


Précipitations en 24h (mm)

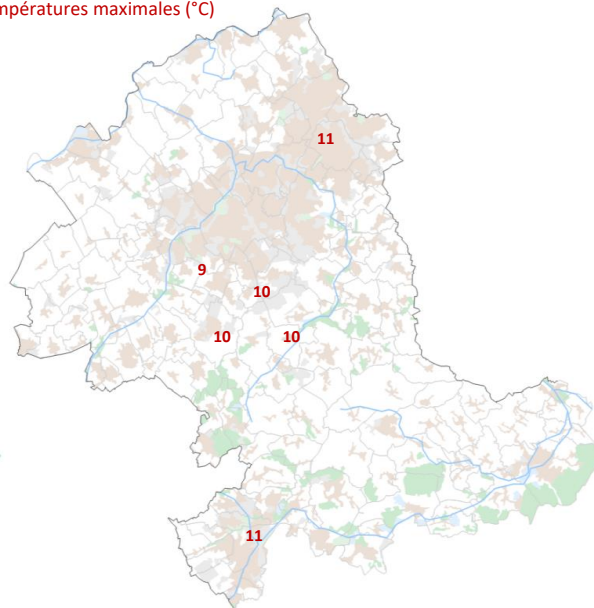


vendredi 25 février 2022

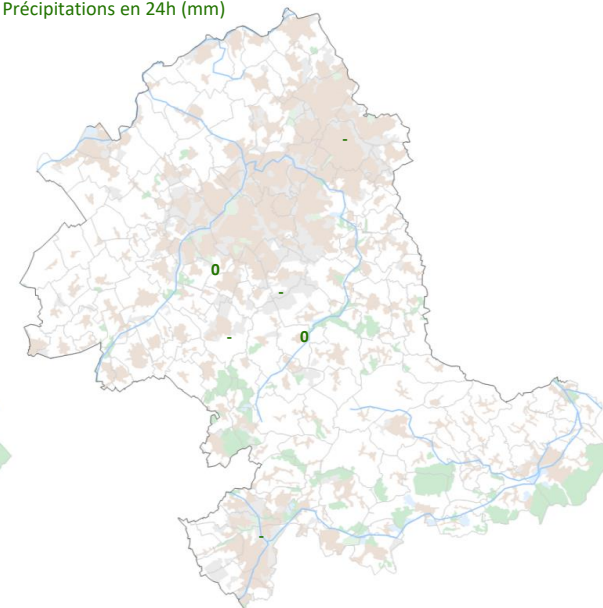
Températures minimales (°C)



Températures maximales (°C)

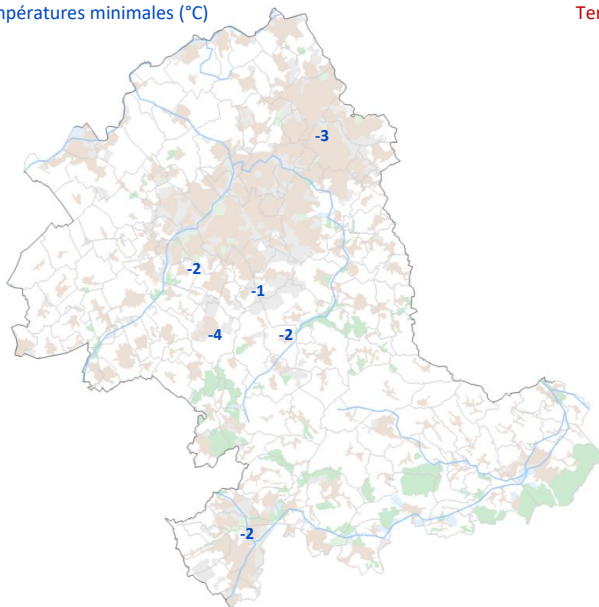


Précipitations en 24h (mm)

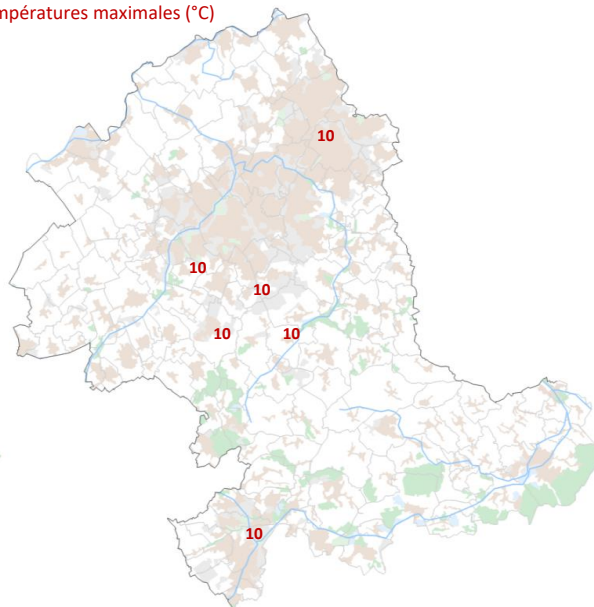


samedi 26 février 2022

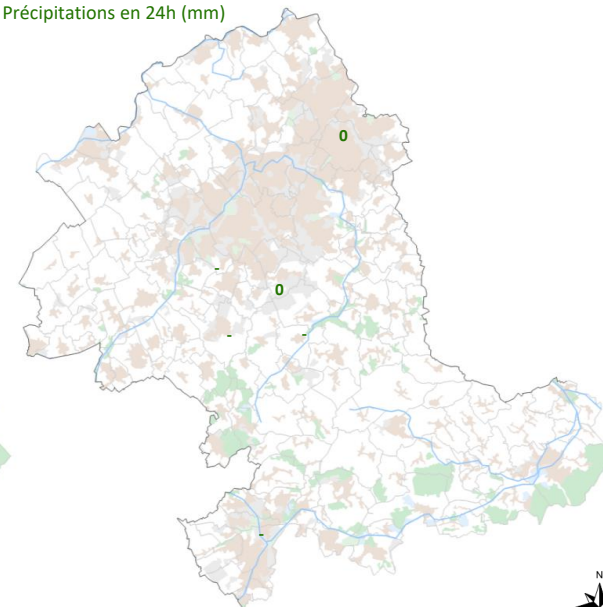
Températures minimales (°C)



Températures maximales (°C)

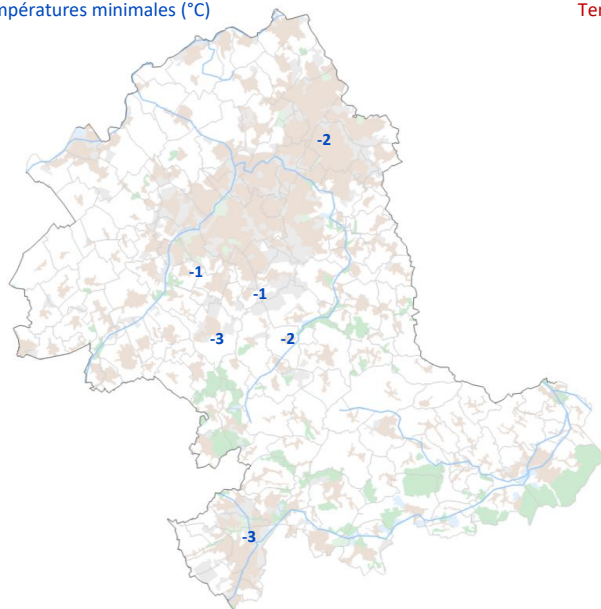


Précipitations en 24h (mm)

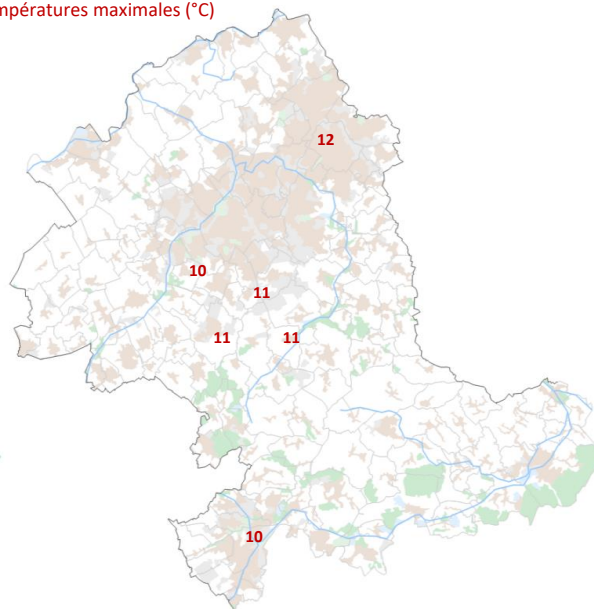


dimanche 27 février 2022

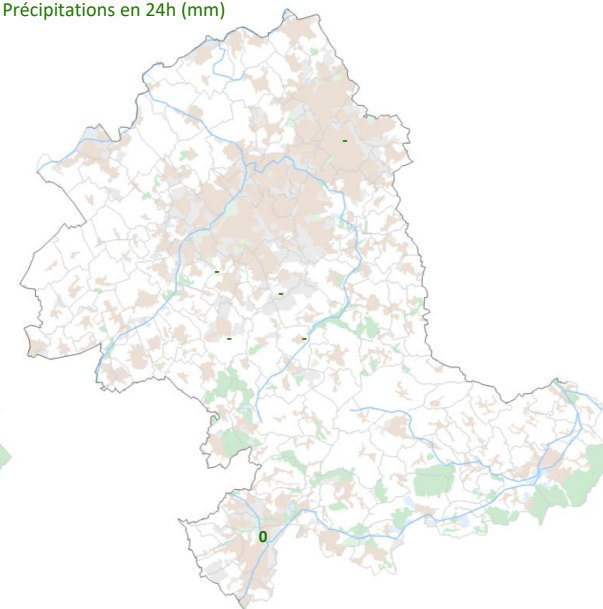
Températures minimales (°C)



Températures maximales (°C)

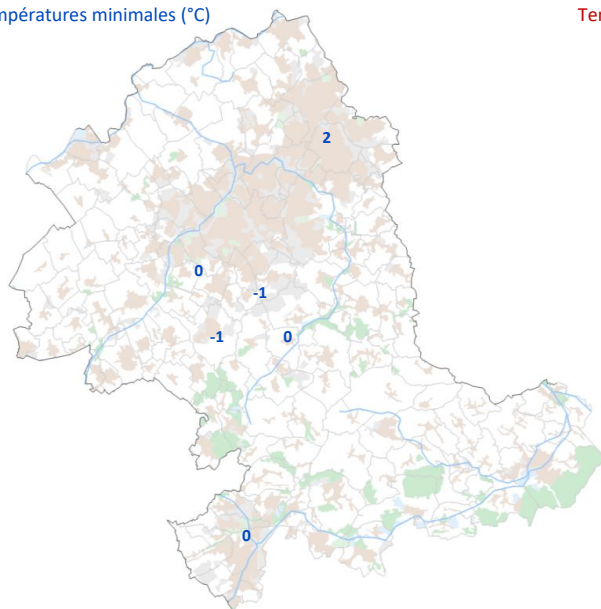


Précipitations en 24h (mm)

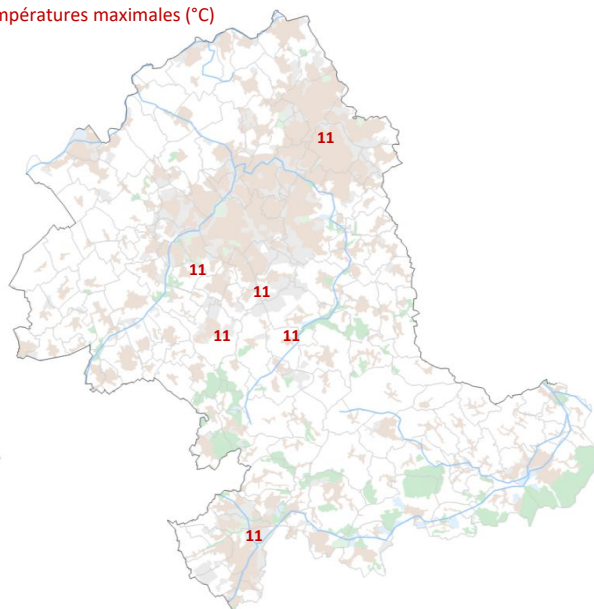


lundi 28 février 2022

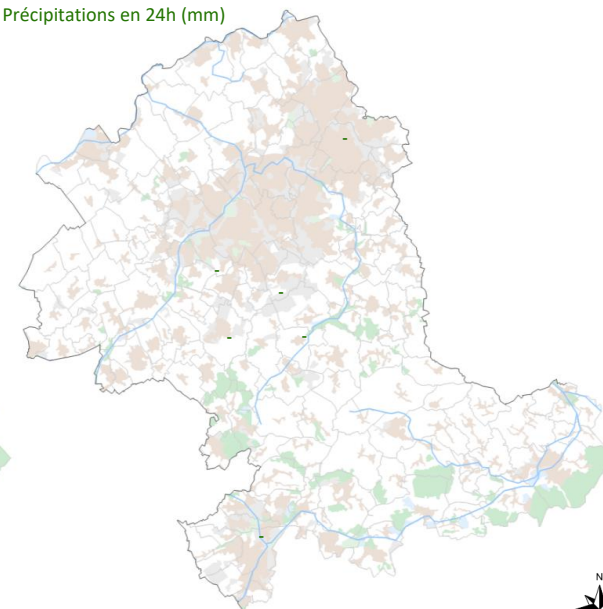
Températures minimales (°C)



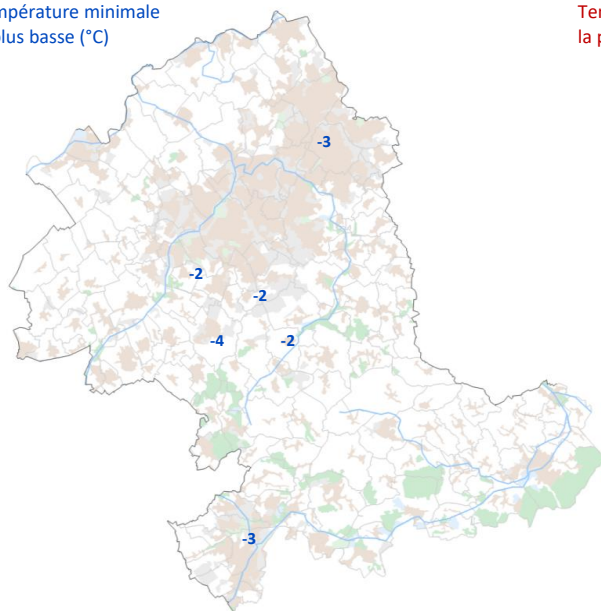
Températures maximales (°C)



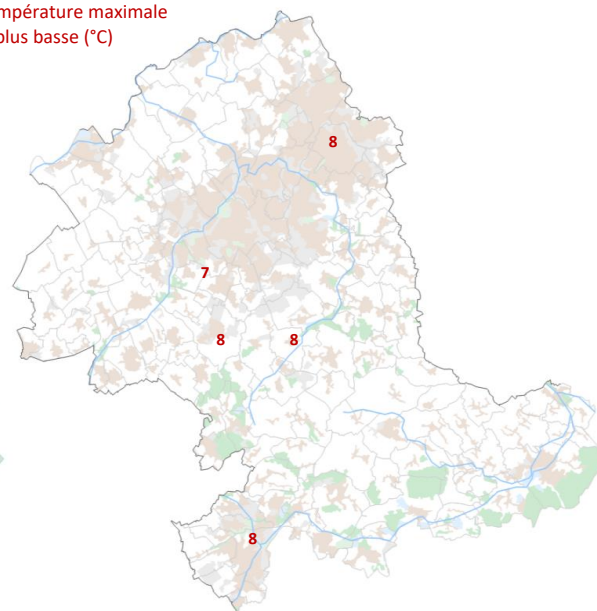
Précipitations en 24h (mm)



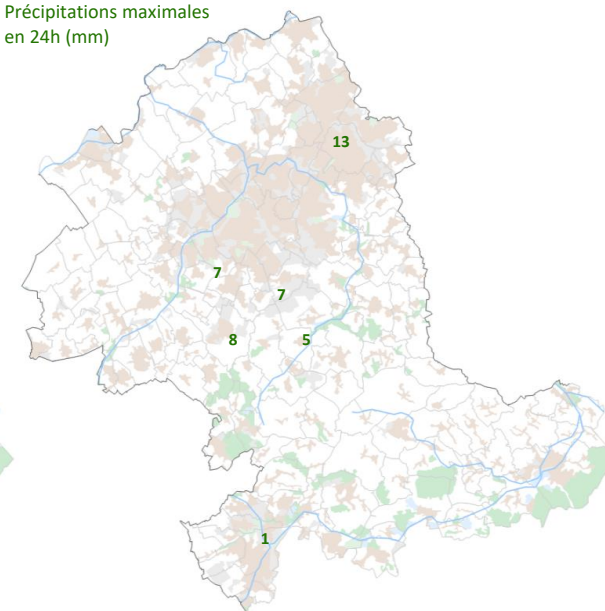
Température minimale
la plus basse (°C)



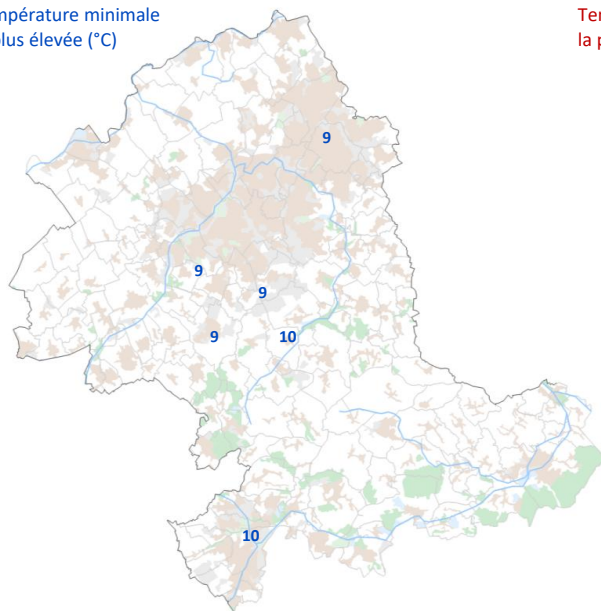
Température maximale
la plus basse (°C)



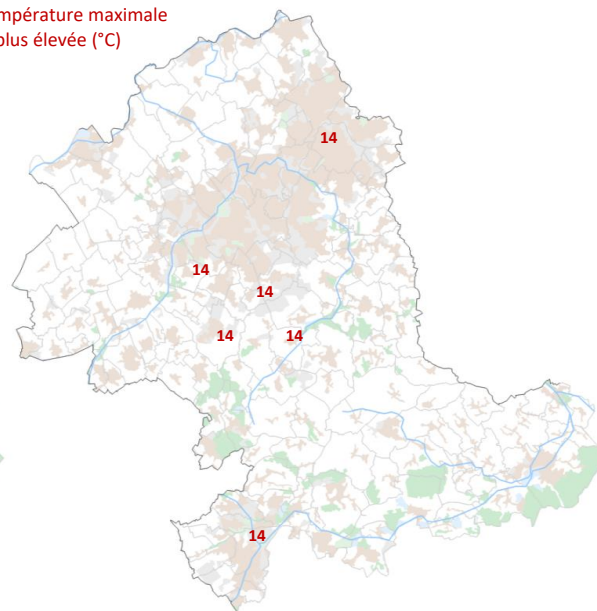
Précipitations maximales
en 24h (mm)



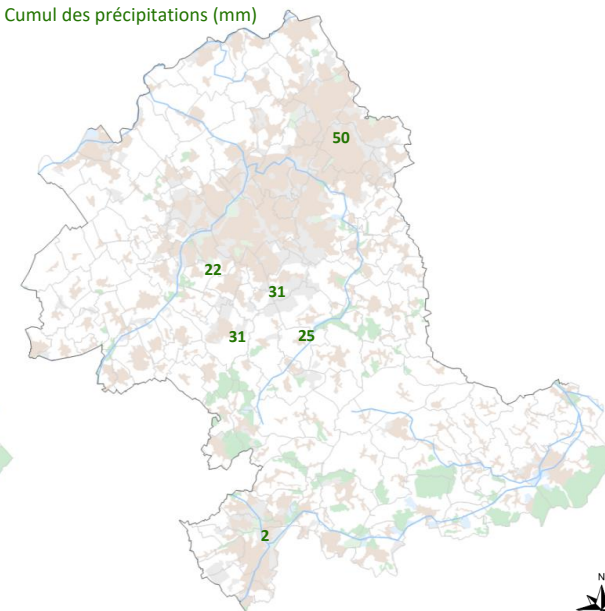
Température minimale
la plus élevée (°C)



Température maximale
la plus élevée (°C)



Cumul des précipitations (mm)



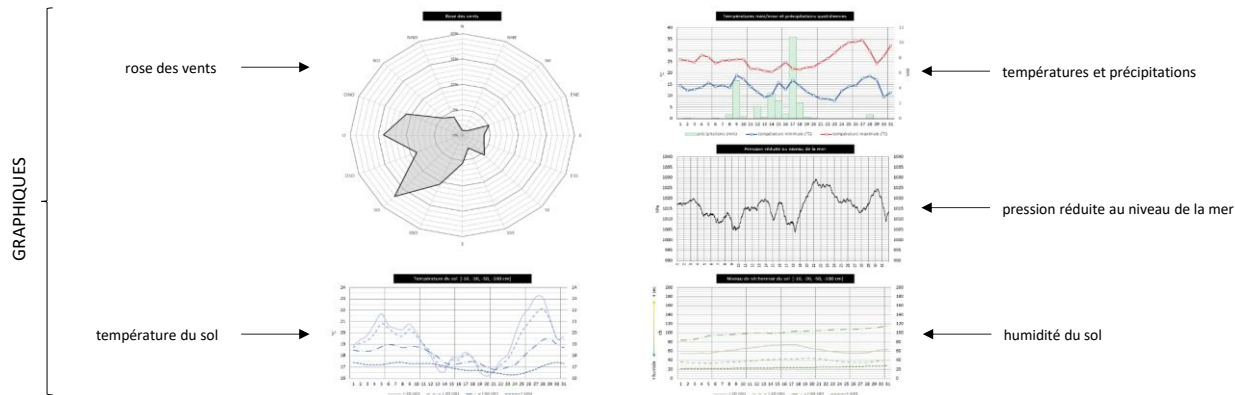
TABLEAUX DE DONNÉES DÉTAILLÉES

1 : station de WATTIGNIES (*hameau de Fléquières*)

La station implantée au hameau de Fléquières, à WATTIGNIES, bénéficie des **mesures les plus complètes** sur le secteur. Les relevés détaillés effectués par cette station sont fournis dans les pages suivantes.

Légende des tableaux et conditions de mesure :

- PAGE 1**
- **Tn 1,5 m sous abri** : température minimale quotidienne, mesurée sous abri normalisé à ventilation active, à 1,5 mètre du sol, entre 18h TU J-1 et 18h TU le jour J
 - **Tx 1,5 m sous abri** : température maximale quotidienne, mesurée sous abri normalisé à ventilation active, à 1,5 mètre du sol, entre 06h TU le jour J et 06h TU J+1
 - **Tn < 50 cm air libre** : température minimale quotidienne, mesurée par 7 sondes en air libre placées respectivement : 1: au ras du sol | 2: à 5 cm au-dessus du sol | 3: à 10 cm | 4: à 15 cm | 5: à 20 cm | 6: à 30 cm | 7: à 50 cm
 - **hauteur** : hauteur au-dessus du sol, parmi les 7 mentionnées ci-dessus, à laquelle la température minimale en air libre a été mesurée
 - **Rr 1 m** : hauteur quotidienne des précipitations, mesurées par pluviomètre manuel SPIEA à 1 mètre au-dessus du sol, entre 06h TU le jour J et 06h TU J+1 ; les hydrométéores solides sont fondus avant mesure
 - **Neige sol max** : hauteur quotidienne maximale de neige sur sol dépourvu de végétation
 - **HRn 1,5 m sous abri** : humidité relative minimale quotidienne, mesurée sous abri normalisé à ventilation active à 1,5 mètre du sol
 - **HRx 1,5 m sous abri** : humidité relative maximale quotidienne, mesurée sous abri normalisé à ventilation active à 1,5 mètre du sol
 - **TDn 1,5 m sous abri** : point de rosée minimal quotidien, mesuré sous abri normalisé à ventilation active à 1,5 mètre du sol
 - **TDx 1,5 m sous abri** : point de rosée maximal quotidien, mesuré sous abri normalisé à ventilation active à 1,5 mètre du sol
 - **soleil** : durée quotidienne d'ensoleillement en heures et minutes, mesurée par pyranomètre à 6 mètres du sol
 - **UV max** : rayonnement UV maximal quotidien, mesuré par uv-mètre à 6 mètres du sol
 - **Pmin** : valeur minimale quotidienne de la pression réduite au niveau de la mer, mesurée par baromètre électronique en intérieur
 - **Pmax** : valeur maximale quotidienne de la pression réduite au niveau de la mer, mesurée par baromètre électronique en intérieur
 - **Vent moyen et rafales** : vitesse moyenne, direction moyenne et rafales maximales quotidiennes, mesurées par anémomètre à 10 mètres du sol (obstacles à proximité altérant à la baisse les vitesses relevées)
- PAGE 2**
- **Tn/Tx -10 cm sol** : température minimale et maximale quotidienne du sol, mesurées à 10 cm de profondeur
 - **Tn/Tx -20 cm sol** : température minimale et maximale quotidienne du sol, mesurées à 20 cm de profondeur
 - **Tn/Tx -50 cm sol** : température minimale et maximale quotidienne du sol, mesurées à 50 cm de profondeur
 - **Tn/Tx -1 m sol** : température minimale et maximale quotidienne du sol, mesurées à 1 mètre de profondeur
 - **Hum -10 cm sol** : contenu en eau du sol, mesuré à 10 cm de profondeur (de 0 cb = sol saturé en eau à 200 cb = sol extrêmement sec)
 - **Hum -20 cm sol** : contenu en eau du sol, mesuré à 20 cm de profondeur (de 0 cb = sol saturé en eau à 200 cb = sol extrêmement sec)
 - **Hum -50 cm sol** : contenu en eau du sol, mesuré à 50 cm de profondeur (de 0 cb = sol saturé en eau à 200 cb = sol extrêmement sec)
 - **Hum -1 m sol** : contenu en eau du sol, mesuré à 1 mètre de profondeur (de 0 cb = sol saturé en eau à 200 cb = sol extrêmement sec)



2 : autres stations

Les relevés horaires de **température** des stations suivantes sont également fournis à la suite de ceux de WATTIGNIES :

- ENNEVELIN
- SECLIN (Naviette)

RELEVÉS QUOTIDIENS : FÉVRIER 2022

WATTIGNIES / Fléquières

	Tn	Tx	Tn	Rr	Neige	HRn	HRx	TDn	TDx	soleil	UV	Pmin	Pmax	Vent	Vent	Vent	Vent	
	1,5 m	1,5 m	≤ 50 cm			1 m	sol	1,5 m	1,5 m		1,5 m							1,5 m
	sous abri	sous abri	air libre	hauteur (cm)	mm	cm	%	%	°C	°C	h	UV	hPa	hPa	sect.	km/h	Bf	rafales
	°C	°C	°C															
1 févr.	0,6	10,4	-1,6	5	0,3	0,0	86	98	-1,4	8,9	1:27	0,6	1017,5	1026,2	O	11,0	4	42
2 févr.	8,2	11,3	6,7	0	0,0	0,0	88	96	6,3	9,7	0:29	0,0	1020,5	1024,1	O	9,9	3	29
3 févr.	6,8	7,6	6,4	0	0,2	0,0	87	96	4,9	6,7	0:00	0,0	1014,5	1023,4	SSO	9,3	3	29
4 févr.	4,3	9,4	2,1	5	1,0	0,0	83	96	0,4	7,1	1:20	0,0	1008,1	1019,4	SO	12,4	4	50
5 févr.	0,7	9,0	-2,1	10	0,4	0,0	78	95	-0,4	5,8	4:42	0,6	1017,5	1024,0	SO	6,8	3	40
6 févr.	7,3	10,7	6,2	0	1,5	0,0	74	94	1,8	9,0	1:24	0,0	1005,5	1017,6	O	20,4	6	68
7 févr.	1,0	9,2	-1,5	5	0,2	0,0	70	90	-0,6	5,7	7:26	0,6	1012,8	1029,7	ONO	9,5	5	50
8 févr.	4,8	10,5	2,7	5	0,1	0,0	85	96	5,7	9,4	0:00	0,0	1028,8	1030,6	OSO	8,0	4	34
9 févr.	7,4	11,5	5,7	5	0,1	0,0	83	96	4,3	9,0	1:15	0,7	1022,9	1029,2	SSO	6,6	3	27
10 févr.	2,8	8,3	-0,2	10	2,7	0,0	84	98	1,1	7,7	0:00	0,0	1020,6	1025,5	O	4,8	3	27
11 févr.	1,1	7,6	-2,3	10	0,2	0,0	63	95	-1,4	4,8	6:18	0,6	1025,3	1034,7	ONO	4,9	3	23
12 févr.	-1,1	7,2	-4,3	10	0,0	0,0	66	93	-2,2	2,2	7:24	0,7	1019,5	1034,0	SSE	6,5	4	34
13 févr.	1,2	11,1	0,4	5	0,5	0,0	73	86	-1,1	7,2	4:50	0,6	999,0	1019,9	SSE	13,7	4	42
14 févr.	7,2	10,7	5,9	0	0,3	0,0	76	94	3,7	7,7	2:35	0,7	995,5	1008,4	SSO	11,3	5	53
15 févr.	2,4	10,3	0,0	5	7,3	0,0	79	96	1,3	7,9	3:31	0,6	1006,0	1014,1	SSO	13,2	4	52
16 févr.	7,9	13,5	7,3	0	0,1	0,0	87	97	7,9	11,9	0:06	0,8	998,7	1006,1	SO	17,9	5	61
17 févr.	8,8	11,4	7,3	0	0,1	0,0	70	92	5,1	11,1	6:11	0,9	999,6	1014,6	O	22,4	6	64
18 févr.	7,8	12,5	6,2	0	0,5	0,0	65	94	1,3	10,5	2:33	0,8	995,9	1013,7	SO	23,4	6	89
19 févr.	1,9	9,2	0,3	10	0,7	0,0	72	91	-0,2	7,0	3:37	0,7	1008,7	1017,3	SO	15,8	5	68
20 févr.	6,2	11,9	5,1	0	2,8	0,0	78	96	4,9	9,7	0:00	0,0	998,9	1014,5	SO	15,4	7	77
21 févr.	4,6	10,7	3,3	10	1,0	0,0	73	87	1,1	7,1	1:39	0,6	1002,5	1021,1	O	24,2	5	58
22 févr.	3,3	12,4	0,8	10	0,4	0,0	83	94	2,0	9,9	0:38	0,7	1017,4	1024,8	OSO	10,9	5	55
23 févr.	2,1	11,8	-2,4	10	0,1	0,0	65	96	1,0	7,4	5:58	1,1	1018,7	1027,7	SSO	6,5	4	42
24 févr.	4,3	9,9	2,5	10	1,7	0,0	75	93	-0,5	7,0	2:55	0,8	1008,9	1019,7	SO	14,7	5	63
25 févr.	1,1	9,4	-0,7	10	0,2	0,0	69	93	-1,0	5,2	5:40	0,9	1019,6	1033,4	ONO	9,1	4	40
26 févr.	-1,8	9,8	-4,9	10	0,0	0,0	61	96	-2,6	4,2	8:46	1,0	1030,0	1035,2	ESE	3,4	2	19
27 févr.	-1,4	10,4	-3,9	10	0,0	0,0	49	87	-3,5	1,4	8:49	1,0	1026,7	1030,2	ESE	6,6	3	26
28 févr.	-0,1	10,7	-2,5	0	0,0	0,0	50	83	-2,8	1,9	8:38	1,1	1027,1	1030,0	SE	4,8	3	26

DECADE 1																		
min	0,6	7,6	-2,1	10	0,0	0,0	70	90	-1,4	5,7	0:00	0,0	1005,5			4,8	3	27
max	8,2	11,5	6,7	0	2,7	0,0	88	98	6,3	9,7	7:26	0,7		1030,6		20,4	6	68
moy/cumul	4,4	9,8	2,4		6,5	0,0	82	95	2,2	7,9	18:03	0,3		1020,9	OSO	9,9	3	40

DECADE 2																		
min	-1,1	7,2	-4,3	10	0,0	0,0	63	86	-2,2	2,2	0:00	0,0	995,5			4,9	3	23
max	8,8	13,5	7,3	0	7,3	0,0	87	97	7,9	11,9	7:24	0,9		1034,7		23,4	7	89
moy/cumul	4,3	10,5	2,6		12,5	0,0	73	93	1,9	8,0	37:05	0,6		1011,2	SO	14,4	4	56

DECADE 3																		
min	-1,8	9,4	-4,9	10	0,0	0,0	49	83	-3,5	1,4	0:38	0,6	1002,5			3,4	2	19
max	4,6	12,4	3,3	10	1,7	0,0	83	96	2,0	9,9	8:49	1,1		1035,2		24,2	5	63
moy/cumul	1,5	10,6	-1,0		3,4	0,0	66	91	-0,8	5,5	43:03	0,9		1023,3	#DIV/0!	10,0	3	41

MOIS																		
min	-1,8	7,2	-4,9	10	0,0	0,0	49	83	-3,5	1,4	0:00	0,0	995,5			3,4	2	19
max	8,8	13,5	7,3	0	7,3	0,0	88	98	7,9	11,9	8:49	1,1		1035,2		24,2	7	89
moy/cumul	3,6	10,3	1,5		22,4	0,0	74	93	1,3	7,3	98:11	0,6			#DIV/0!	11,5	4	46

Tm = 6,9°C

Rr = 22,4 mm

HRm = 84%

TDm = 4,3°C

Pm = 1 018,1 hPa

RELEVÉS HORAIRES D'HUMIDITÉ (%) : FÉV. 2022

Heures indiquées en TU

WATTIGNIES / Fléquières

	00h	01h	02h	03h	04h	05h	06h	07h	08h	09h	10h	11h	12h	13h	14h	15h	16h	17h	18h	19h	20h	21h	22h	23h
1 févr.	87	88	89	91	92	95	96	96	97	97	98	98	96	92	90	91	90	91	91	92	92	92	93	93
2 févr.	93	93	93	94	92	92	96	96	95	95	93	89	88	88	90	92	93	93	93	93	93	93	92	91
3 févr.	90	90	90	90	89	89	89	89	88	88	88	88	89	91	92	93	93	93	94	95	96	96	95	95
4 févr.	93	93	93	93	93	94	95	96	96	94	88	86	84	90	93	92	88	87	88	88	90	91	92	92
5 févr.	91	91	91	92	93	93	93	94	94	93	89	85	82	82	78	80	80	82	83	84	85	86	85	86
6 févr.	84	84	86	91	92	93	92	92	93	94	94	94	93	88	84	83	83	85	86	87	83	79	80	74
7 févr.	75	77	79	81	82	85	87	88	89	88	85	83	81	76	74	70	76	81	85	88	90	90	89	90
8 févr.	93	94	95	95	95	94	95	94	92	92	94	92	92	90	87	85	90	89	91	93	94	94	95	95
9 févr.	94	93	92	93	92	91	90	92	93	93	91	90	88	84	85	85	85	90	92	94	94	95	96	96
10 févr.	97	97	97	97	98	97	97	98	98	98	98	97	97	96	91	86	89	90	92	93	93	93	93	94
11 févr.	94	93	93	92	93	92	93	94	94	94	92	89	81	74	69	70	69	79	80	80	84	88	88	89
12 févr.	90	91	92	92	92	93	93	93	89	81	74	72	68	68	68	68	69	71	73	74	79	77	80	83
13 févr.	83	84	83	83	83	82	84	85	85	83	79	77	78	80	78	73	75	76	77	77	78	77	77	78
14 févr.	78	77	77	79	81	92	93	93	92	92	88	83	84	79	78	79	79	82	84	87	89	91	93	94
15 févr.	94	93	93	94	93	92	92	93	93	90	85	82	80	80	83	85	88	93	94	94	95	95	96	96
16 févr.	96	96	96	96	96	96	97	97	97	97	95	94	90	87	90	91	93	91	91	93	91	91	92	92
17 févr.	84	82	82	82	82	80	84	84	83	82	80	80	72	73	73	71	76	80	84	85	87	88	90	90
18 févr.	90	87	85	84	89	93	94	93	91	88	87	89	84	71	67	72	69	69	69	68	70	73	74	79
19 févr.	75	78	76	80	82	84	86	89	89	88	86	81	81	75	75	72	75	85	88	90	89	87	86	86
20 févr.	87	90	93	93	91	94	95	96	94	91	87	85	85	85	86	87	85	83	82	82	89	94	81	80
21 févr.	75	77	75	76	79	77	78	79	77	77	78	77	78	74	77	77	87	84	83	83	83	84	85	86
22 févr.	87	89	90	92	91	92	93	93	94	93	93	93	89	85	84	86	89	90	91	92	92	93	93	94
23 févr.	93	95	94	95	95	94	93	94	95	95	90	81	75	67	77	70	71	73	78	82	82	81	80	80
24 févr.	82	82	82	81	77	81	84	85	84	82	80	79	86	90	93	78	76	83	82	84	84	83	82	83
25 févr.	87	87	87	88	87	89	90	91	91	85	81	76	74	72	73	74	76	82	84	84	87	90	91	92
26 févr.	93	93	94	95	94	95	95	95	96	95	84	74	67	65	63	62	62	66	71	75	77	82	80	79
27 févr.	77	77	80	81	81	83	84	86	80	71	67	57	55	51	50	52	54	57	66	67	67	66	68	69
28 févr.	69	71	74	76	76	78	80	81	78	71	65	62	57	55	50	50	54	61	69	71	74	74	76	75

DECADE 1																								
min	75	77	79	81	82	85	87	88	88	88	85	83	81	76	74	70	76	81	83	84	83	79	80	74
max	97	97	97	97	98	97	97	98	98	98	98	98	97	96	93	93	93	94	95	96	96	96	96	96
moyenne	90	90	91	92	92	92	93	93	93	93	92	90	89	88	86	86	87	88	89	91	91	91	91	90

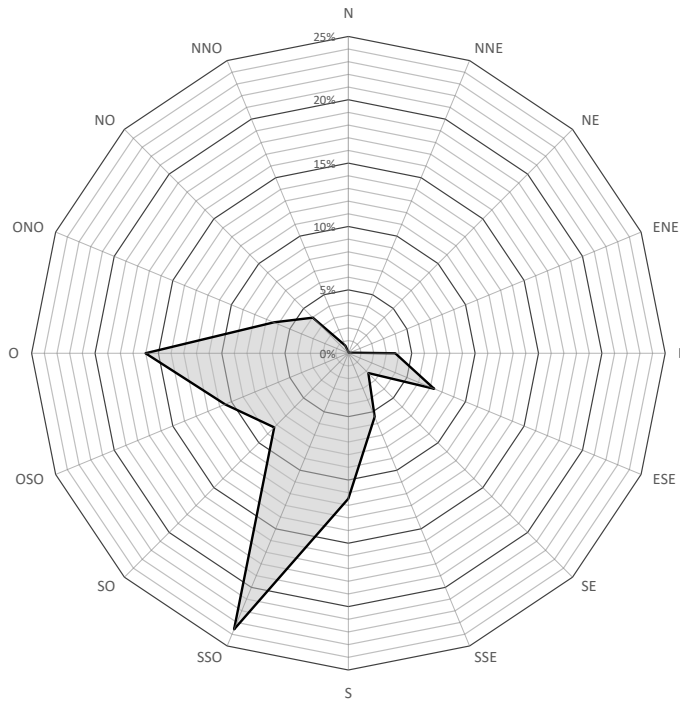
DECADE 2																								
min	75	77	76	79	81	82	80	84	83	82	79	74	72	68	67	68	69	69	69	68	70	73	74	78
max	96	96	96	96	96	96	97	97	97	97	95	94	90	87	90	91	93	93	94	94	95	95	96	96
moyenne	87	87	87	88	88	90	91	91	91	89	86	83	81	77	77	77	78	81	82	83	85	86	86	87

DECADE 3																								
min	69	71	74	76	76	77	78	79	77	71	65	57	55	51	50	50	54	57	66	67	66	68	69	
max	93	95	94	95	95	95	95	95	96	95	93	93	93	90	93	84	87	89	90	91	92	93	93	94
moyenne	83	84	85	85	85	86	87	88	87	84	80	75	73	70	71	68	71	75	78	80	81	82	82	82

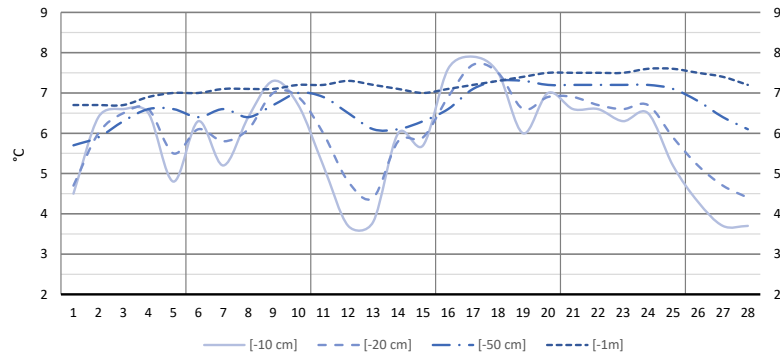
MOIS																								
min	69	71	74	76	76	77	78	79	77	71	65	57	55	51	50	50	54	57	66	67	67	66	68	69
max	97	97	97	97	98	97	97	98	98	98	98	98	97	96	93	93	93	93	94	95	96	96	96	96
moyenne	87	87	88	88	89	90	90	91	91	89	86	83	81	79	78	78	79	82	84	85	86	86	86	87

GRAPHIQUES MENSUELS : FÉVRIER 2022

Rose des vents

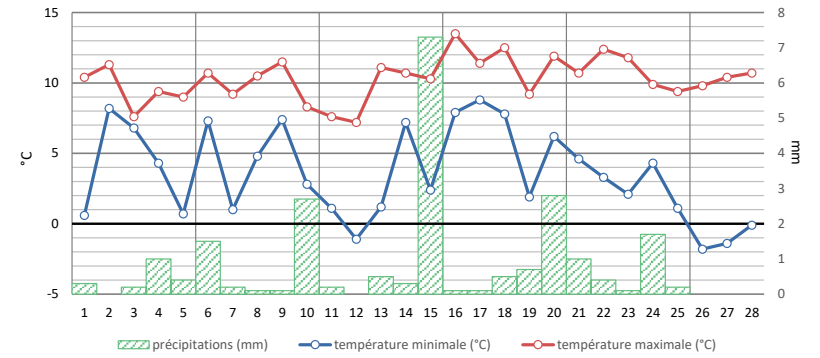


Température du sol [-10, -20, -50, -100 cm]

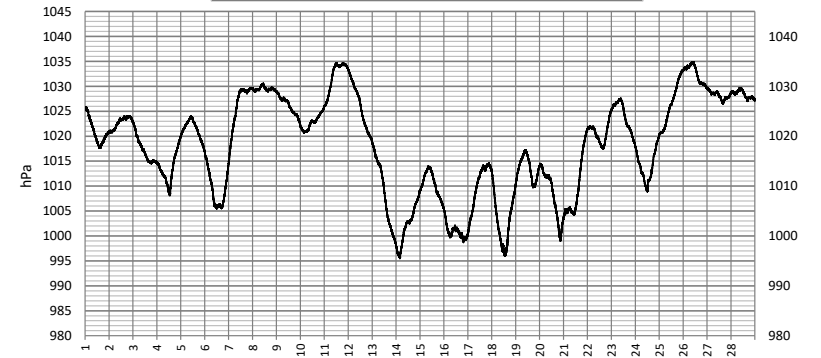


WATTIGNIES / Fléquières

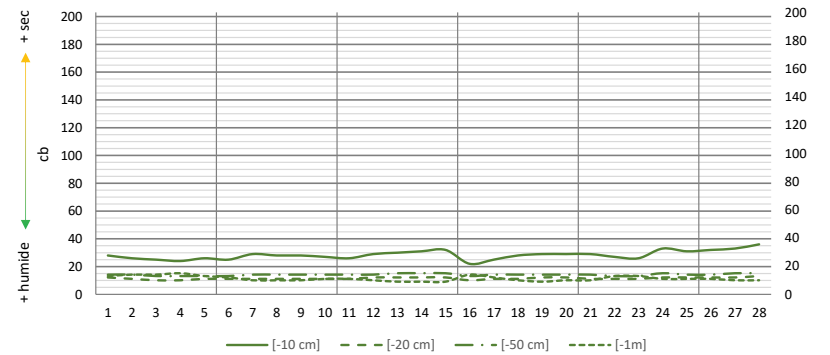
Températures mini/maxi et précipitations quotidiennes



Pression réduite au niveau de la mer



Niveau de sécheresse du sol [-10, -20, -50, -100 cm]





© Climat-Lille - www.climat-lille.fr - Tous droits réservés.