



BILAN CLIMATOLOGIQUE MENSUEL

Région de LILLE (Nord) et de la Flandre Romane

FÉVRIER 2023

SOMMAIRE

I. RESUME, DONNEES ET GRAPHIQUES REGIONAUX

- **page 2** : synthèse et résumé du mois
- **page 3** : températures quotidiennes, station par station
- **page 4** : synthèse des températures minimales et maximales relevées, analyse des anomalies et comparaison historique depuis 1700
- **page 5** : précipitations quotidiennes station par station, analyse des anomalies et comparaison historique depuis 1783

II. CARTES QUOTIDIENNES

- **page 6** : notice explicative
- **pages 7 à 20** : cartes quotidiennes des températures minimales, des températures maximales et des précipitations
- **page 21** : cartes des extrêmes mensuels

III. TABLEAUX ET GRAPHIQUES PAR STATIONS

- **page 22** : notice explicative
- **page 23** : relevés détaillés de la station de WATTIGNIES (Fléquières) - température, humidité, précipitations, vent, pression et ensoleillement
- **page 24** : relevés détaillés de la station de WATTIGNIES (Fléquières) - température et humidité du sol, phénomènes observés
- **page 25** : relevés détaillés de la station de WATTIGNIES (Fléquières) - relevés horaires de température à 2m sous abri
- **page 26** : relevés détaillés de la station de WATTIGNIES (Fléquières) - relevés horaires d'humidité relative à 2m sous abri
- **page 27** : relevés détaillés de la station de WATTIGNIES (Fléquières) - graphiques
- **page 28** : relevés détaillés de la station de SECLIN (Naviette) - relevés horaires de température à 2m sous abri

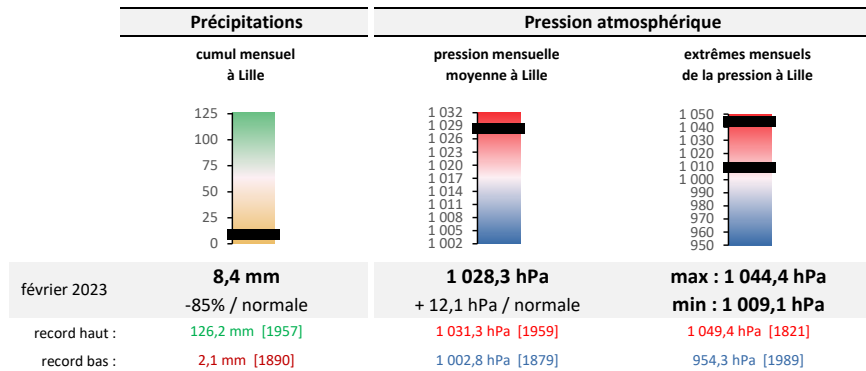
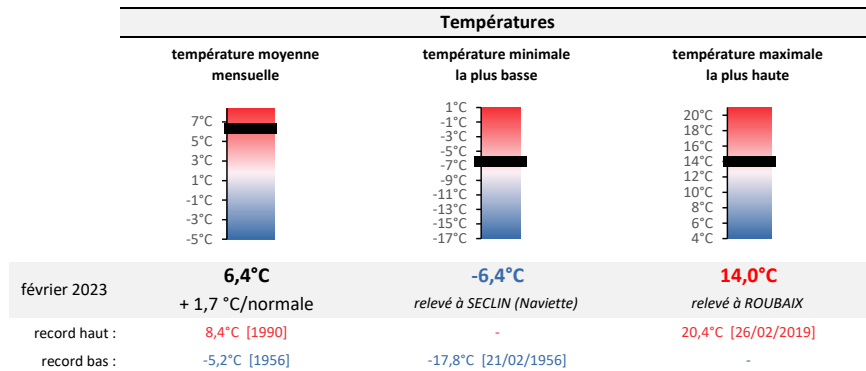
Ce bilan est basé sur les mesures effectuées par les stations du réseau Climat-Lille et par trois stations du réseau Météo France en open data (Douai, Lesquin, Roubaix).

Les normales sont calculées sur la période 1991-2020 pour les températures et pour les précipitations.

SYNTHESE DU MOIS : FÉVRIER 2023

►► Un mois extrêmement anticyclonique et nettement plus doux que la normale (26ème mois de février le plus doux depuis 1700), avec une température moyenne comparable à celle de février 1779, 1912, 1998 ou 2008. A l'exception de quelques journées fraîches, l'essentiel du mois a été trop doux, avec un excédent qui a plusieurs fois atteint +6°C par rapport à la normale récente. Les précipitations ont été irrégulières, très rares, avec des cumuls mensuels généralement inférieurs à 10 mm, et dès lors déficitaires de 80 à 90% (13ème mois de février le plus sec depuis 1783). L'ensoleillement a été excédentaire (+30%) grâce notamment à plusieurs séries de journées peu nuageuses.

Caractéristiques et extrêmes du mois



Résumé du mois

	Temp.	Nébul.	Vent	Raf. max	Pression moy.
1 févr.	++	☁	⇄	54 km/h	1 024,4 hPa
2 févr.	++	☁	⇄	55 km/h	1 027,6 hPa
3 févr.	+++	☁	⇄	48 km/h	1 031,1 hPa
4 févr.	++	☁	⇄	27 km/h	1 037,6 hPa
5 févr.	+	☁	⇄	54 km/h	1 041,4 hPa
6 févr.	n	☁	⇄	22 km/h	1 041,5 hPa
7 févr.	-	☁	⇄	25 km/h	1 038,9 hPa
8 févr.	-	☁	⇄	25 km/h	1 035,4 hPa
9 févr.	-	☁	↑	19 km/h	1 033,0 hPa
10 févr.	+	☁	⇄	36 km/h	1 037,4 hPa
11 févr.	+	☁	⇄	22 km/h	1 036,8 hPa
12 févr.	+	☁	⇄	22 km/h	1 038,0 hPa
13 févr.	+	☁	⇄	19 km/h	1 035,2 hPa
14 févr.	+	☁	⇄	16 km/h	1 031,9 hPa
15 févr.	+	☁	↑	22 km/h	1 025,8 hPa
16 févr.	+	☁	↑	61 km/h	1 023,2 hPa
17 févr.	++	☁	⇄	66 km/h	1 023,5 hPa
18 févr.	+++	☁	⇄	65 km/h	1 023,3 hPa
19 févr.	++	☁	⇄	43 km/h	1 025,9 hPa
20 févr.	+	☁	⇄	47 km/h	1 025,5 hPa
21 févr.	+	☁	↑	22 km/h	1 019,2 hPa
22 févr.	n	☁	↑	27 km/h	1 012,2 hPa
23 févr.	++	☁	⇄	36 km/h	1 015,5 hPa
24 févr.	-	☁	⇄	36 km/h	1 012,0 hPa
25 févr.	-	☁	⇄	52 km/h	1 013,4 hPa
26 févr.	--	☁	⇄	54 km/h	1 023,5 hPa
27 févr.	-	☁	⇄	44 km/h	1 028,7 hPa
28 févr.	-	☁	⇄	47 km/h	1 029,7 hPa

Légende du tableau résumé →

Températures : +++ T°C remarquablement élevées ++ T°C très supérieures à la normale + T°C supérieures à la normale n T°C conformes à la normale

--- T°C remarquablement basses -- T°C très inférieures à la normale - T°C inférieures à la normale

Nébulosité : Ensoleillé - Peu nuageux - Nuageux - Très nuageux - Couvert : ☉ ☁ ☁☁ ☁☁☁ ☁☁☁☁

RELEVÉS QUOTIDIENS PAR STATION : TEMPÉRATURES

FÉVRIER 2023

	DOUAI		LESQUIN (aéroport)		ROUBAIX		SECLIN (Naviette)		WATTIGNIES (Fléquières)					
	Tn °C	Tx °C	Tn °C	Tx °C	Tn °C	Tx °C	Tn °C	Tx °C	Tn °C	Tx °C				
1 févr.	4,2	10,4	3,7	10,2	4,6	10,9	3,5	9,9	3,9	9,6				
2 févr.	6,9	11,0	7,3	10,9	7,5	10,9	7,3	10,7	6,9	10,3				
3 févr.	8,7	11,9	8,8	11,8	9,1	12,4	9,2	11,8	8,2	11,4				
4 févr.	7,1	11,3	6,9	10,9	7,4	11,3	6,6	11,3	6,7	10,5				
5 févr.	6,3	9,5	6,0	9,1	6,1	9,3	6,6	9,0	5,9	8,8				
6 févr.	0,2	7,4	1,5	7,3	0,9	8,9	-0,8	6,8	0,0	7,7				
7 févr.	-2,4	5,6	-1,4	5,2	-1,6	5,8	-2,8	5,5	-1,5	6,0				
8 févr.	-5,1	7,7	-4,0	8,5	-5,2	9,1	-6,4	7,8	-4,1	7,8				
9 févr.	-4,0	6,5	-3,0	7,0	-3,4	8,5	-5,2	7,3	-2,4	7,2				
10 févr.	1,5	10,2	1,8	10,6	3,3	10,9	1,3	10,3	2,1	10,2				
11 févr.	4,5	10,3	3,3	9,9	5,4	9,8	4,2	10,4	3,2	9,6				
12 févr.	6,0	8,9	6,6	8,7	7,2	8,9	6,7	9,1	6,7	8,9				
13 févr.	0,5	12,6	0,8	12,3	0,8	12,5	0,0	11,8	1,6	11,9				
14 févr.	-1,3	13,0	0,5	12,9	-0,1	14,0	-1,6	12,0	0,4	11,8				
15 févr.	-1,9	11,8	-0,5	12,1	-1,2	12,9	-2,5	12,2	0,2	11,6				
16 févr.	1,9	13,2	3,2	12,5	5,3	12,7	4,3	12,7	4,8	12,1				
17 févr.	10,0	13,0	9,6	12,0	9,9	12,5	9,8	12,2	9,4	11,7				
18 févr.	9,7	12,0	9,8	12,1	10,1	12,5	9,6	12,3	9,6	11,7				
19 févr.	7,4	12,6	7,3	11,8	7,2	11,5	8,0	11,9	6,9	11,7				
20 févr.	5,4	8,9	5,1	9,1	5,3	9,6	5,1	9,3	4,6	8,9				
21 févr.	5,6	9,3	5,3	7,4	5,1	7,8	5,6	7,9	4,9	7,8				
22 févr.	1,6	9,4	1,5	9,4	1,8	9,7	0,3	9,5	1,2	9,3				
23 févr.	6,8	10,3	6,7	10,4	6,9	10,4	6,8	10,5	6,3	10,2				
24 févr.	1,0	9,2	1,2	9,2	1,8	9,9	0,4	9,8	1,2	8,9				
25 févr.	0,6	8,7	1,7	8,3	2,2	8,9	0,4	8,4	1,3	8,2				
26 févr.	-1,0	5,6	0,2	5,4	-0,2	5,9	-0,8	5,6	-0,8	5,7				
27 févr.	-1,3	6,9	-0,9	6,5	-0,8	7,2	-1,4	6,7	-1,6	6,9				
28 févr.	-0,9	5,6	-0,4	5,9	-0,4	6,4	-1,0	6,2	-1,8	6,6				

DECADE 1														
min	-5,1	5,6	-4,0	5,2	-5,2	5,8	-6,4	5,5	-4,1	6,0				
max	8,7	11,9	8,8	11,8	9,1	12,4	9,2	11,8	8,2	11,4				
moyenne	2,3	9,2	2,8	9,2	2,9	9,8	1,9	9,0	2,6	9,0				

DECADE 2														
min	-1,9	8,9	-0,5	8,7	-1,2	8,9	-2,5	9,1	0,2	8,9				
max	10,0	13,2	9,8	12,9	10,1	14,0	9,8	12,7	9,6	12,1				
moyenne	4,2	11,6	4,6	11,3	5,0	11,7	4,4	11,4	4,7	11,0				

DECADE 3														
min	-1,3	5,6	-0,9	5,4	-0,8	5,9	-1,4	5,6	-1,8	5,7				
max	6,8	10,3	6,7	10,4	6,9	10,4	6,8	10,5	6,3	10,2				
moyenne	1,6	8,1	1,9	7,8	2,1	8,3	1,3	8,1	1,3	8,0				

MOIS														
min	-5,1	5,6	-4,0	5,2	-5,2	5,8	-6,4	5,5	-4,1	5,7				
max	10,0	13,2	9,8	12,9	10,1	14,0	9,8	12,7	9,6	12,1				
moyenne	2,8	9,7	3,2	9,6	3,4	10,0	2,6	9,6	3,0	9,4				

Tm = 6,3°C

Tm = 6,4°C

Tm = 6,7°C

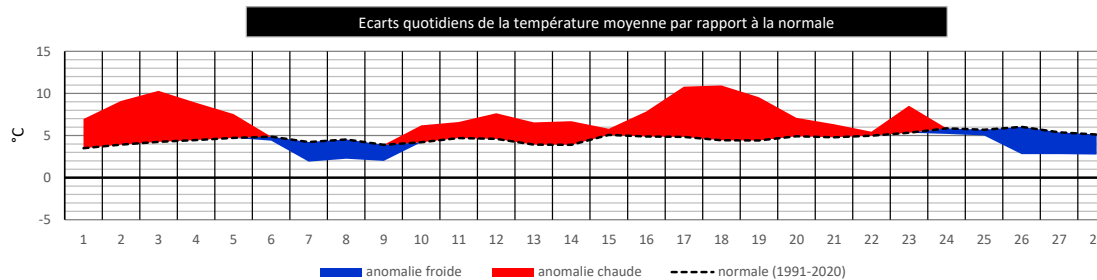
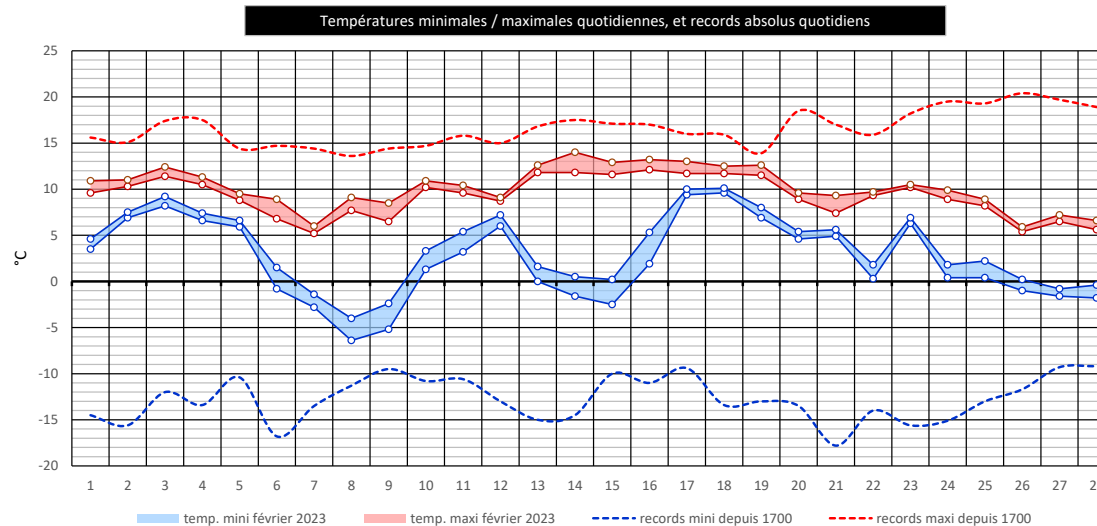
Tm = 6,1°C

Tm = 6,2°C

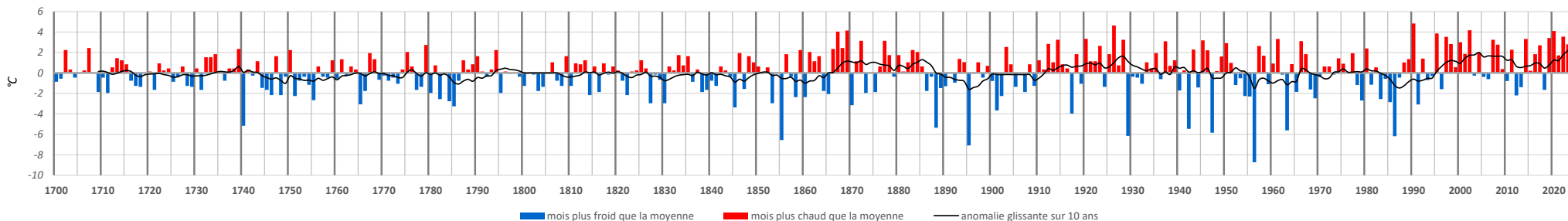
SYNTHÈSE LILLE & FLANDRE ROMANE : TEMPÉRATURES

FÉVRIER 2023

	TEMP. MINI REGION LILLOISE			TEMP. MAXI REGION LILLOISE			ECART/NORMALE (moyenne région)
	la plus basse °C	la plus haute °C	amplitude régionale °C	la plus basse °C	la plus haute °C	amplitude régionale °C	
1 févr.	3,5	4,6	1,1°C	9,6	10,9	1,3°C	+ 3,5 °C
2 févr.	6,9	7,5	0,6°C	10,3	11,0	0,7°C	+ 5,2 °C
3 févr.	8,2	9,2	1,0°C	11,4	12,4	1,0°C	+ 6,1 °C
4 févr.	6,6	7,4	0,8°C	10,5	11,3	0,8°C	+ 4,4 °C
5 févr.	5,9	6,6	0,7°C	8,8	9,5	0,7°C	+ 2,8 °C
6 févr.	-0,8	1,5	2,3°C	6,8	8,9	2,1°C	- 0,5 °C
7 févr.	-2,8	-1,4	1,4°C	5,2	6,0	0,8°C	- 2,3 °C
8 févr.	-6,4	-4,0	2,4°C	7,7	9,1	1,4°C	- 2,3 °C
9 févr.	-5,2	-2,4	2,8°C	6,5	8,5	2,0°C	- 1,9 °C
10 févr.	1,3	3,3	2,0°C	10,2	10,9	0,7°C	+ 2,0 °C
11 févr.	3,2	5,4	2,2°C	9,6	10,4	0,8°C	+ 1,9 °C
12 févr.	6,0	7,2	1,2°C	8,7	9,1	0,4°C	+ 3,0 °C
13 févr.	0,0	1,6	1,6°C	11,8	12,6	0,8°C	+ 2,6 °C
14 févr.	-1,6	0,5	2,1°C	11,8	14,0	2,2°C	+ 2,8 °C
15 févr.	-2,5	0,2	2,7°C	11,6	12,9	1,3°C	+ 0,7 °C
16 févr.	1,9	5,3	3,4°C	12,1	13,2	1,1°C	+ 3,0 °C
17 févr.	9,4	10,0	0,6°C	11,7	13,0	1,3°C	+ 6,0 °C
18 févr.	9,6	10,1	0,5°C	11,7	12,5	0,8°C	+ 6,5 °C
19 févr.	6,9	8,0	1,1°C	11,5	12,6	1,1°C	+ 5,1 °C
20 févr.	4,6	5,4	0,8°C	8,9	9,6	0,7°C	+ 2,2 °C
21 févr.	4,9	5,6	0,7°C	7,4	9,3	1,9°C	+ 1,6 °C
22 févr.	0,3	1,8	1,5°C	9,3	9,7	0,4°C	+ 0,5 °C
23 févr.	6,3	6,9	0,6°C	10,2	10,5	0,3°C	+ 3,2 °C
24 févr.	0,4	1,8	1,4°C	8,9	9,9	1,0°C	- 0,7 °C
25 févr.	0,4	2,2	1,8°C	8,2	8,9	0,7°C	- 0,7 °C
26 févr.	-1,0	0,2	1,2°C	5,4	5,9	0,5°C	- 3,2 °C
27 févr.	-1,6	-0,8	0,8°C	6,5	7,2	0,7°C	- 2,6 °C
28 févr.	-1,8	-0,4	1,4°C	5,6	6,6	1,0°C	- 2,4 °C
MOIS	-6,4	10,1		5,2	14,0		+ 1,7 °C



Ecart à la moyenne (1700-2023) de la température moyenne mensuelle à LILLE (mois de FÉVRIER)



RELEVÉS QUOTIDIENS PAR STATION : PRÉCIPITATIONS (mm)

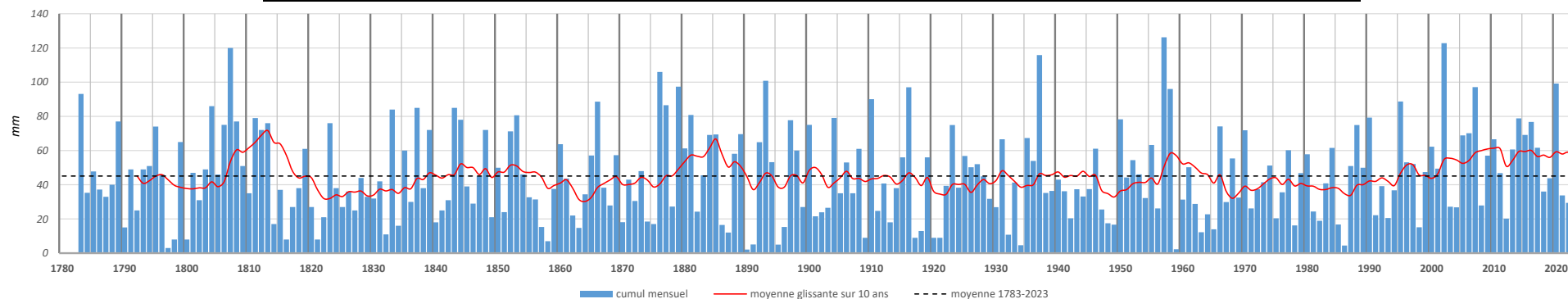
FÉVRIER 2023

jour :	1	2	3	4	5	6	7	8	9	10	11	12	13	14	15	16	17	18	19	20	21	22	23	24	25	26	27	28	CUMUL MOIS	Δ/norm.
DOUAI	0,0	0,0	0,0	0,6	0,6	0,0	0,2	0,2	0,0	0,0	0,0	0,0	0,0	0,2	0,2	0,6	1,4	0,2	0,0	0,0	0,0	6,0	0,0	0,0	0,0	0,0	0,0	0,0	10,2	-81%
LESQUIN (aéroport)	0,0	0,0	0,2	1,0	0,0	0,2	0,2	0,2	0,0	0,0	0,0	0,0	0,2	0,4	0,0	0,6	0,2	0,4	0,0	0,0	0,4	4,4	0,0	0,0	0,2	0,0	0,0	0,0	8,6	-84%
ROUBAIX	0,0	0,0	0,0	1,6	0,0	0,2	0,2	0,0	0,0	0,0	0,0	0,0	0,0	0,2	0,0	0,4	0,6	0,0	0,0	0,0	0,2	5,2	0,2	0,0	0,0	0,0	0,0	0,0	8,8	-84%
SECLIN (Navette)	0,0	0,0	0,0	1,0	0,4	0,0	0,0	0,0	0,0	0,0	0,0	0,0	0,0	0,0	0,0	0,8	0,2	0,0	0,0	0,0	0,4	5,0	0,2	0,0	0,0	0,0	0,0	0,0	8,0	-85%
WATTIGNIES (Fléquières)	0,0	0,0	0,2	0,9	0,2	0,2	0,2	0,0	0,0	0,0	0,0	0,0	0,2	0,2	0,1	0,8	0,2	0,1	0,1	0,2	0,3	6,2	0,0	0,1	0,0	0,0	0,0	0,0	10,2	-81%

SYNTHESE REGION LILLOISE

min :	0,0	0,0	0,0	0,6	0,0	0,0	0,0	0,0	0,0	0,0	0,0	0,0	0,0	0,0	0,4	0,2	0,0	0,0	0,0	0,0	0,0	4,4	0,0	0,0	0,0	0,0	0,0	0,0	8,0	-85%
max :	0,0	0,0	0,2	1,6	0,6	0,2	0,2	0,2	0,0	0,0	0,0	0,0	0,2	0,4	0,2	0,8	1,4	0,4	0,1	0,2	0,4	6,2	0,2	0,1	0,2	0,0	0,0	0,0	10,2	-81%

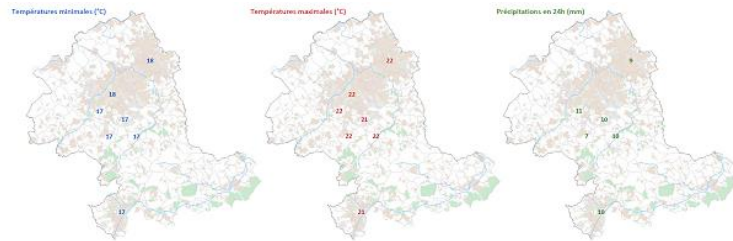
Cumuls mensuels des précipitations à LILLE depuis 1783 (mois de FÉVRIER)



CARTES QUOTIDIENNES

Températures minimales, températures maximales et précipitations

Les pages suivantes présentent, pour chaque jour du mois, trois cartes qui indiquent respectivement les **températures minimales** (à gauche), les **températures maximales** (au centre) et les **précipitations** (à droite) mesurées par chacune des stations.



Note concernant les températures :

- les valeurs sont arrondies au degré le plus proche

Note concernant les précipitations :

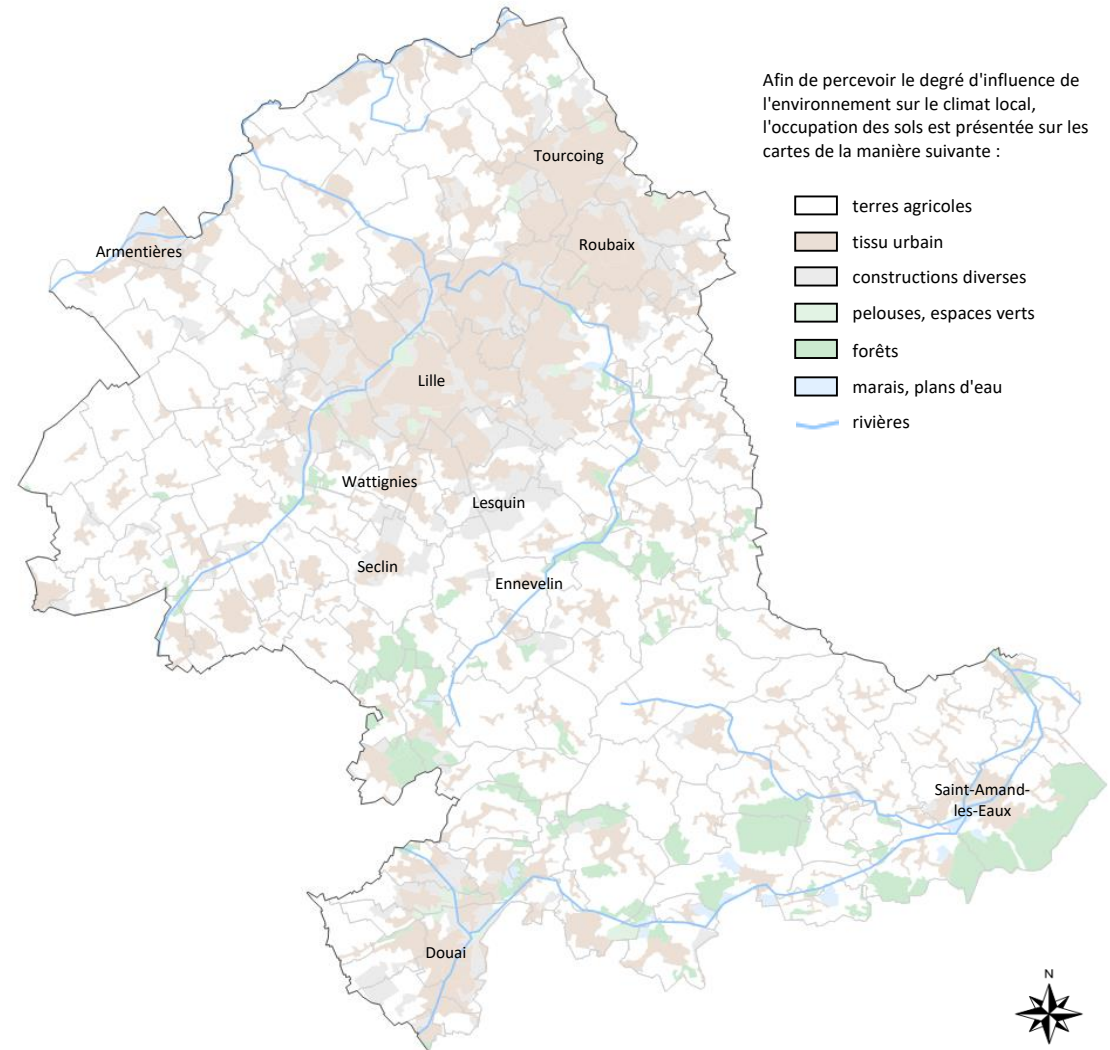
- les valeurs sont arrondies au nombre entier le plus proche
- de ce fait, "0" indique qu'il a été relevé entre 0,1 et 0,4 mm de précipitations
- "-" indique qu'aucune précipitation n'a été mesurée au cours de la journée

Note générale concernant la zone géographique étudiée :

Comme le montre la carte ci-contre, la zone d'étude couvre la Flandre romane, à savoir la portion du département du Nord dont la ville de Lille constitue le coeur, et qui est limitée au nord par la Lys, qui traverse Armentières, et limitée au sud par la Scarpe, qui relie Saint-Amand-les-Eaux à Douai.

Cette aire présente une certaine homogénéité climatique, avec néanmoins des nuances assez sensibles en termes de précipitations et de températures, selon la nature de l'environnement (rural, urbain, mixte) et l'altitude (cuvettes, petites collines, proximité des reliefs de l'Artois en limite occidentale,...).

L'ensemble offre ainsi une grande variété d'environnements sur un territoire pourtant peu accidenté, et présente dès lors une richesse climatique réelle.

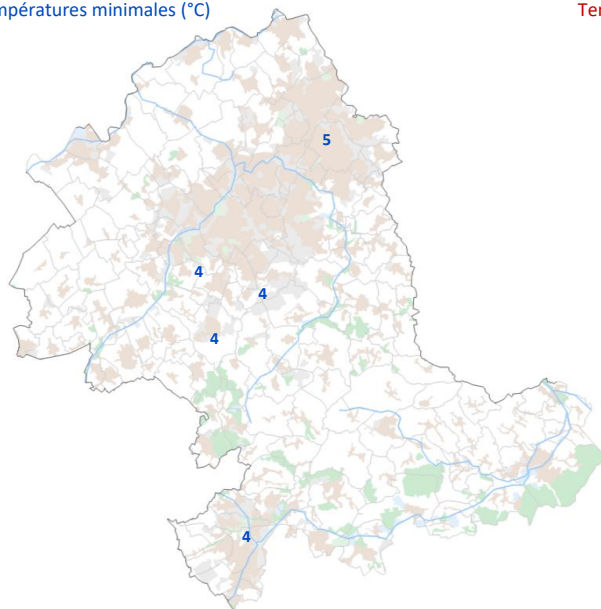


Afin de percevoir le degré d'influence de l'environnement sur le climat local, l'occupation des sols est présentée sur les cartes de la manière suivante :

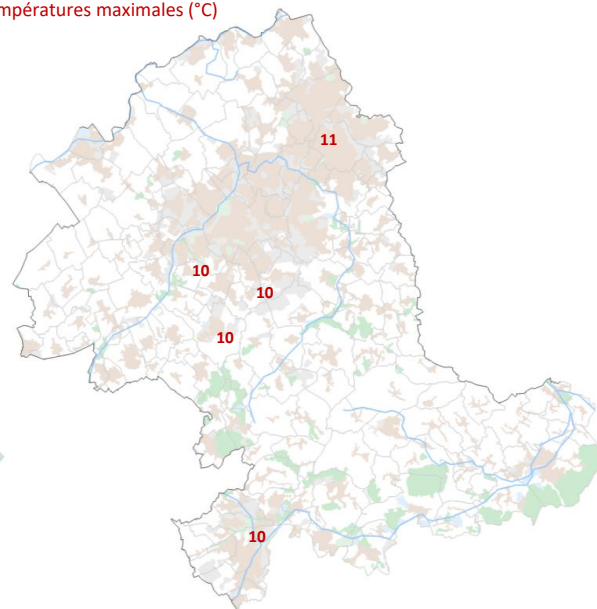
- terres agricoles
- tissu urbain
- constructions diverses
- pelouses, espaces verts
- forêts
- marais, plans d'eau
- rivières

mercredi 1 février 2023

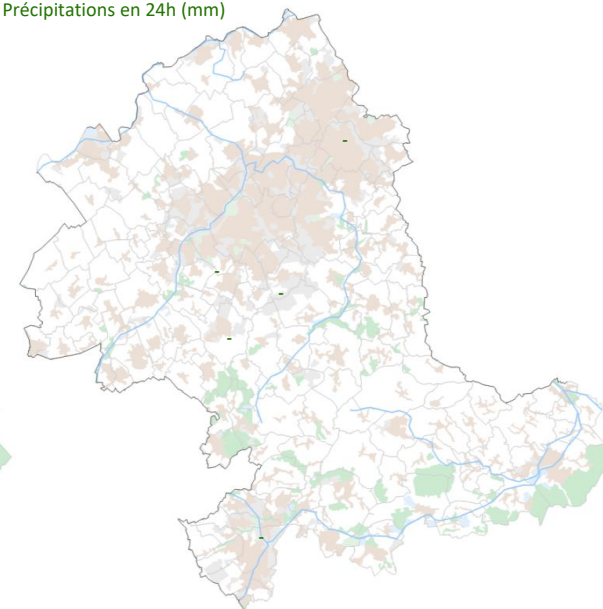
Températures minimales (°C)



Températures maximales (°C)

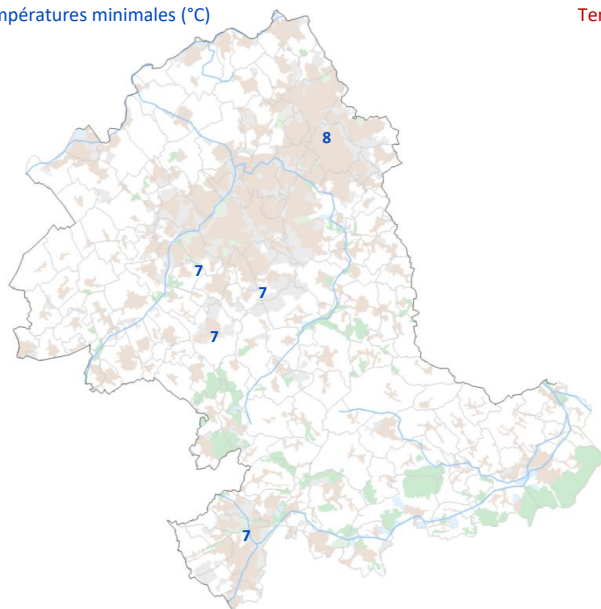


Précipitations en 24h (mm)

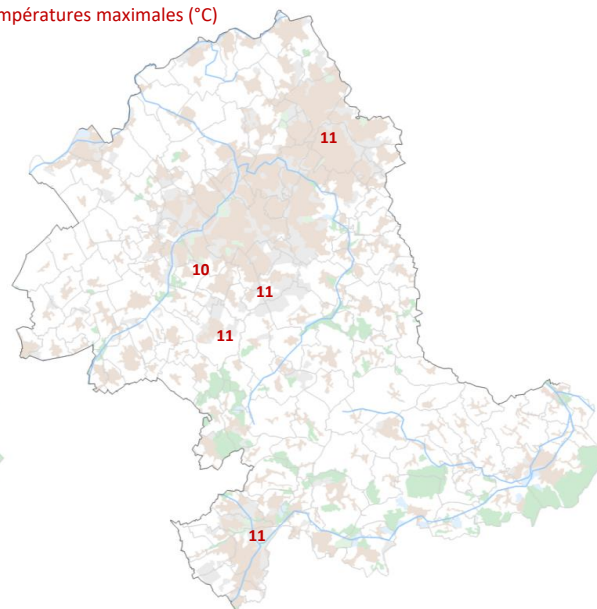


jeudi 2 février 2023

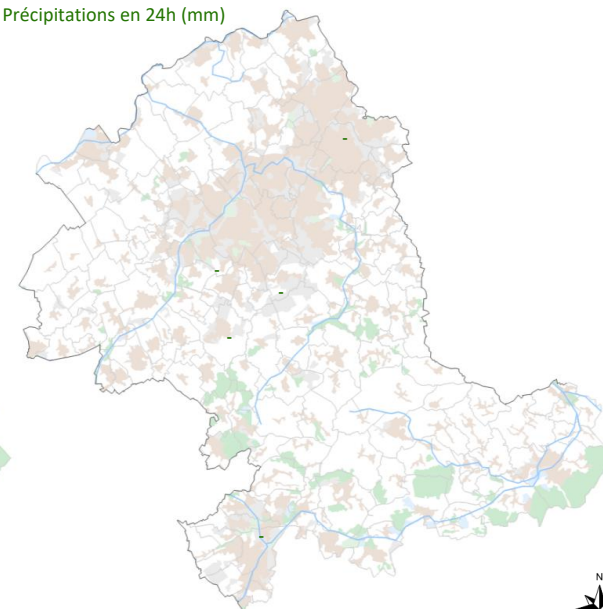
Températures minimales (°C)



Températures maximales (°C)

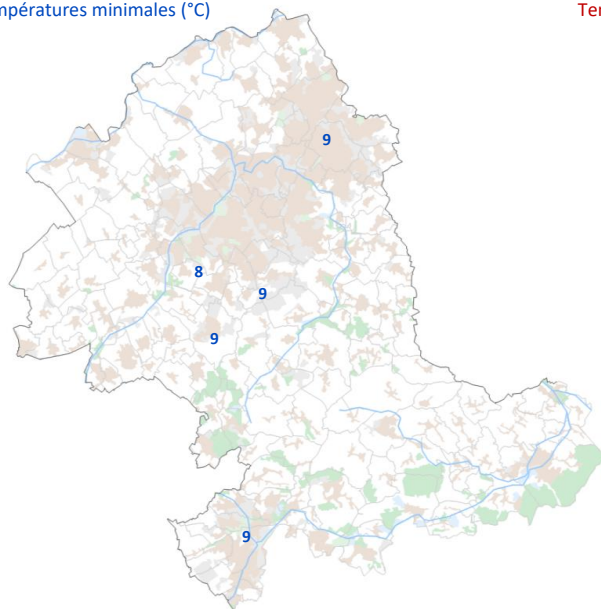


Précipitations en 24h (mm)

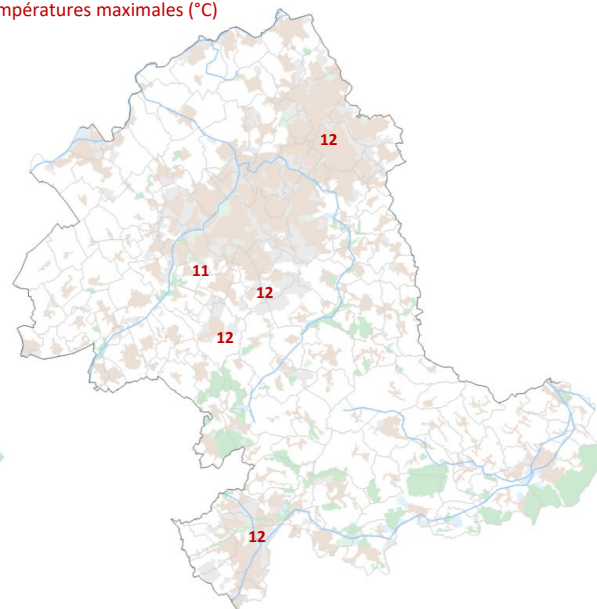


vendredi 3 février 2023

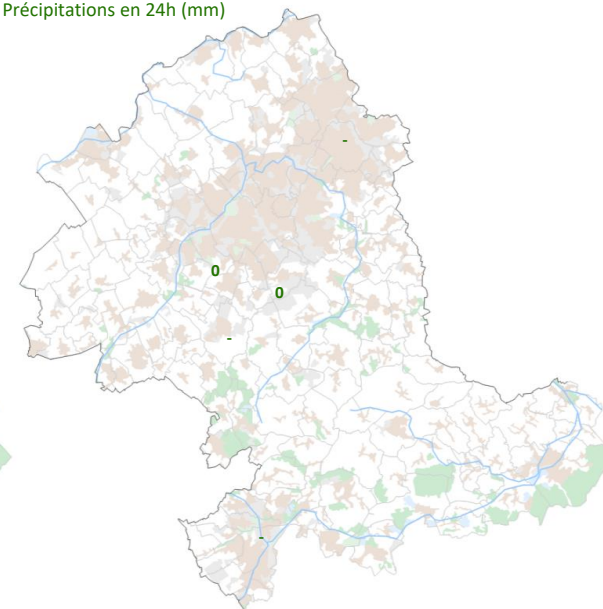
Températures minimales (°C)



Températures maximales (°C)

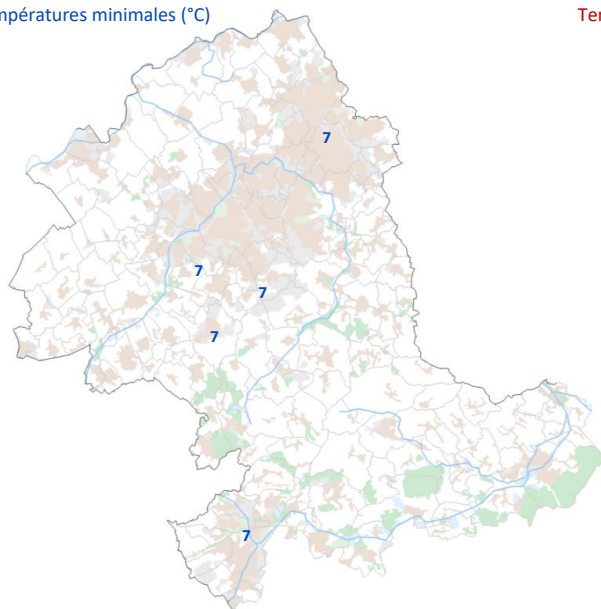


Précipitations en 24h (mm)

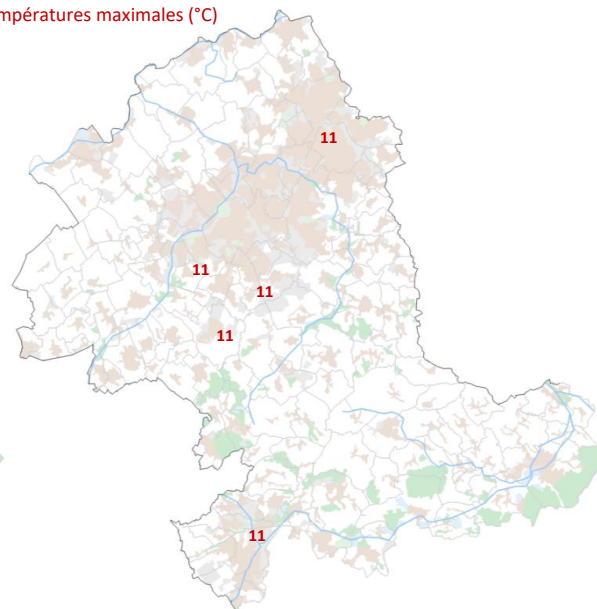


samedi 4 février 2023

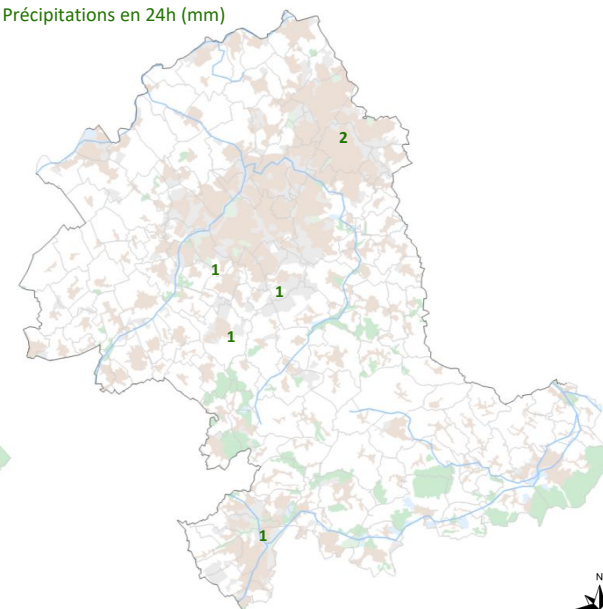
Températures minimales (°C)



Températures maximales (°C)

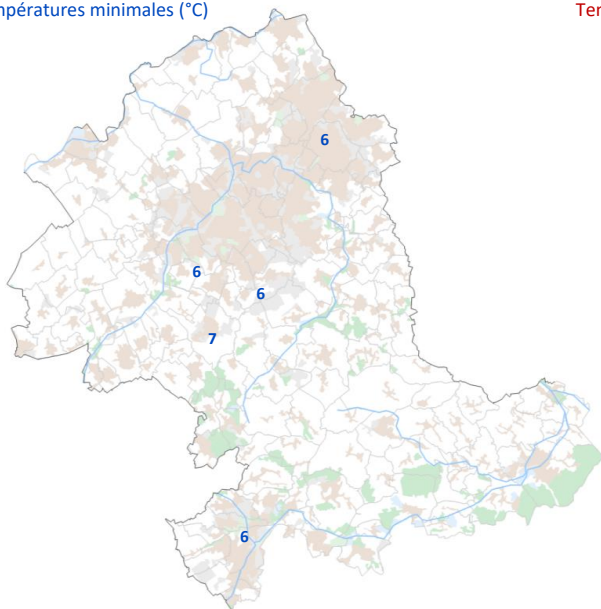


Précipitations en 24h (mm)

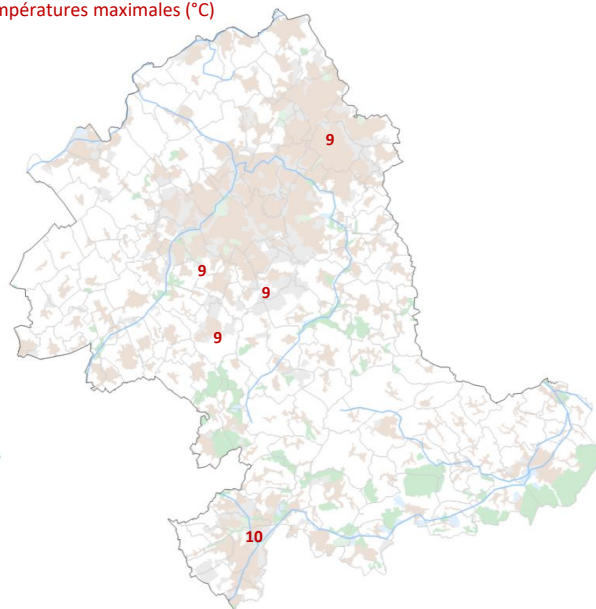


dimanche 5 février 2023

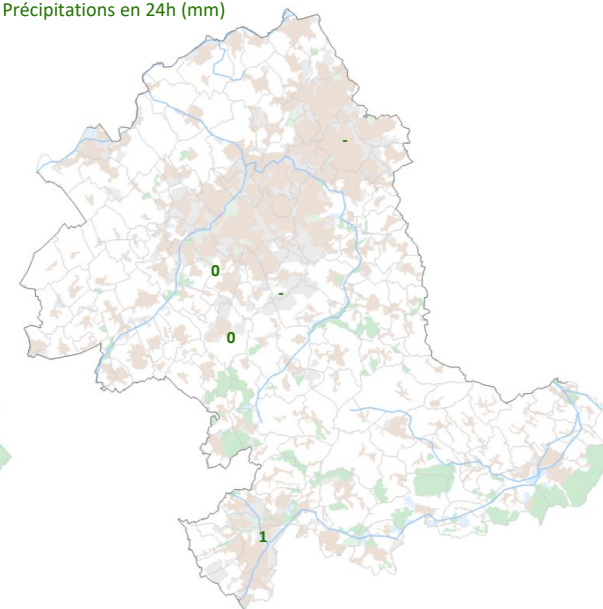
Températures minimales (°C)



Températures maximales (°C)

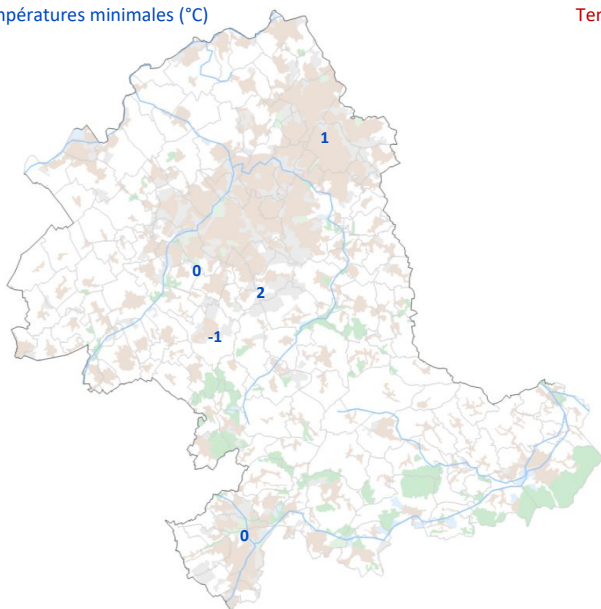


Précipitations en 24h (mm)

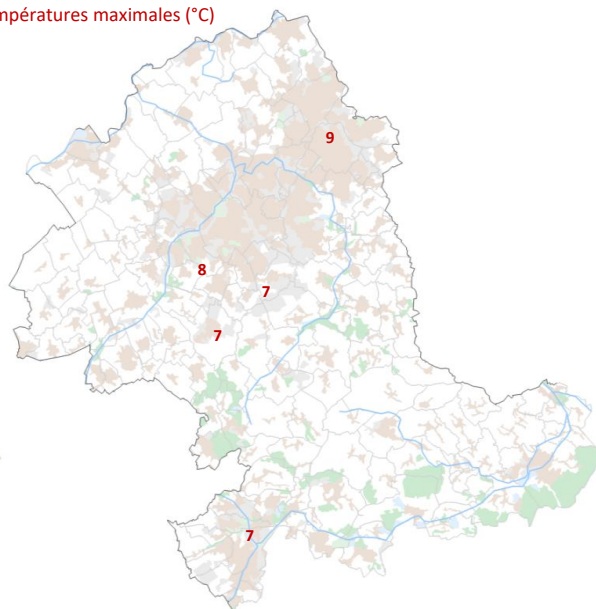


lundi 6 février 2023

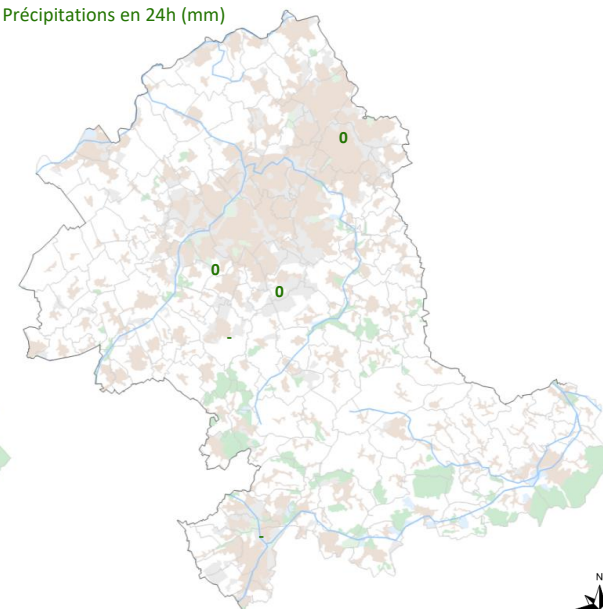
Températures minimales (°C)



Températures maximales (°C)

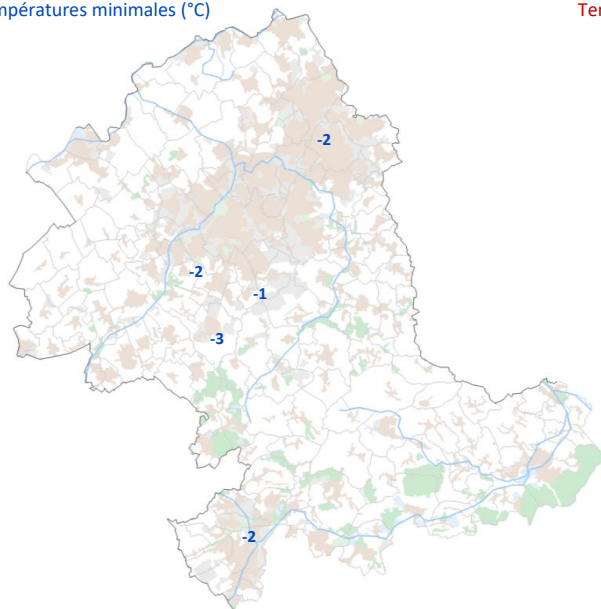


Précipitations en 24h (mm)

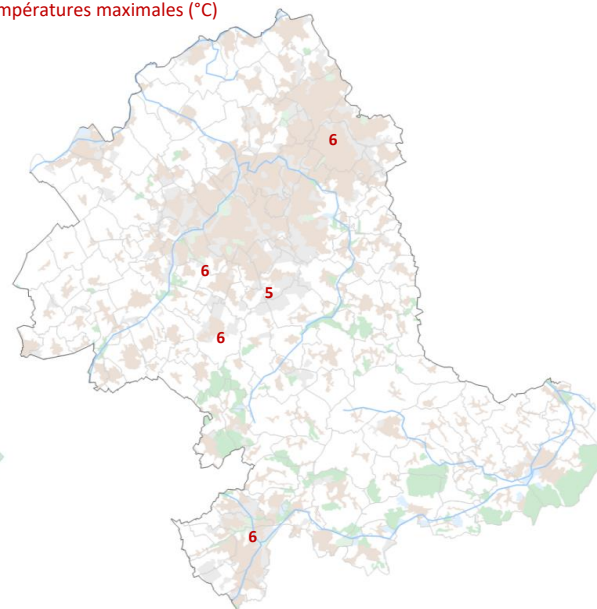


mardi 7 février 2023

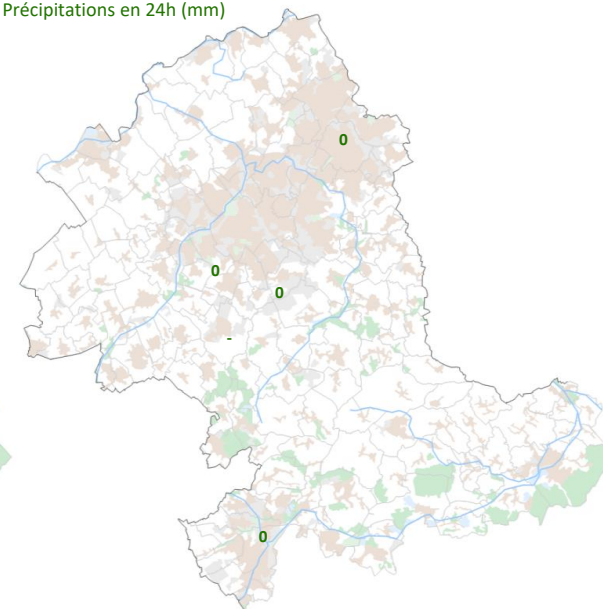
Températures minimales (°C)



Températures maximales (°C)

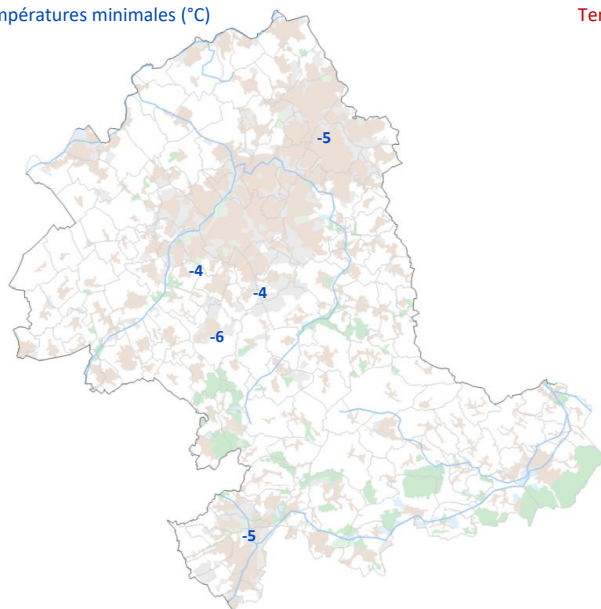


Précipitations en 24h (mm)

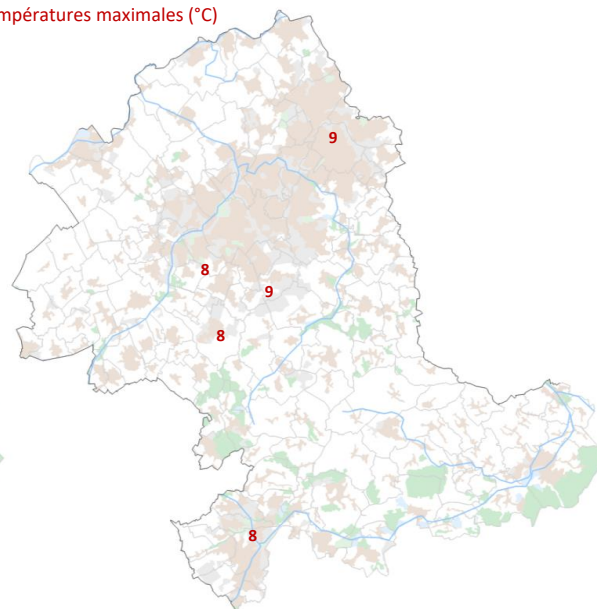


mercredi 8 février 2023

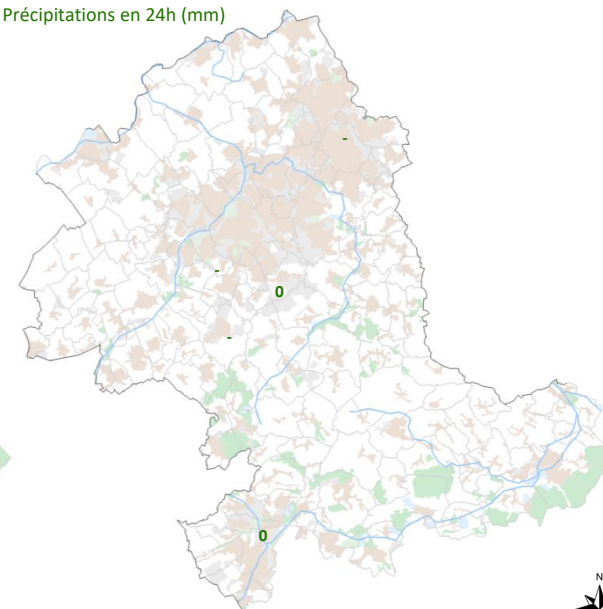
Températures minimales (°C)



Températures maximales (°C)

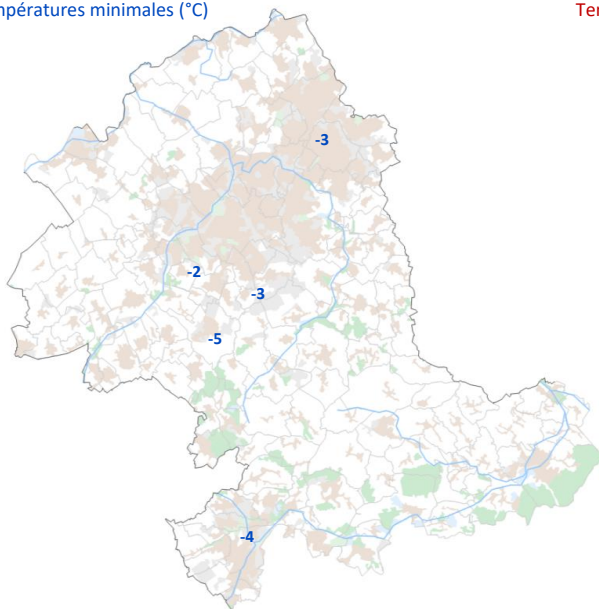


Précipitations en 24h (mm)

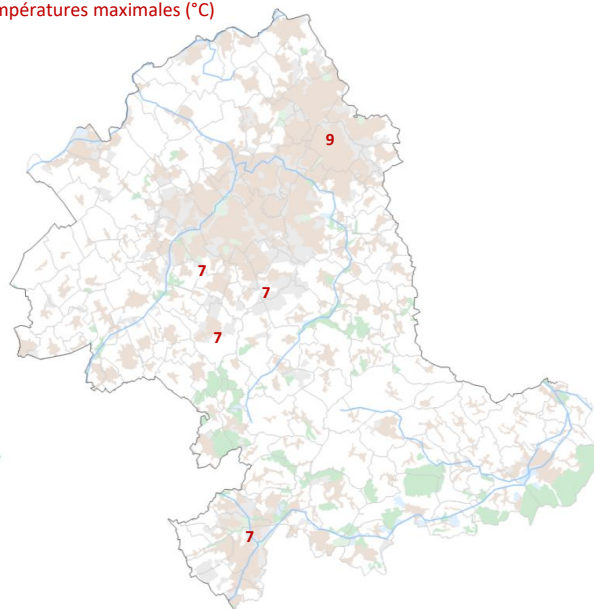


jeudi 9 février 2023

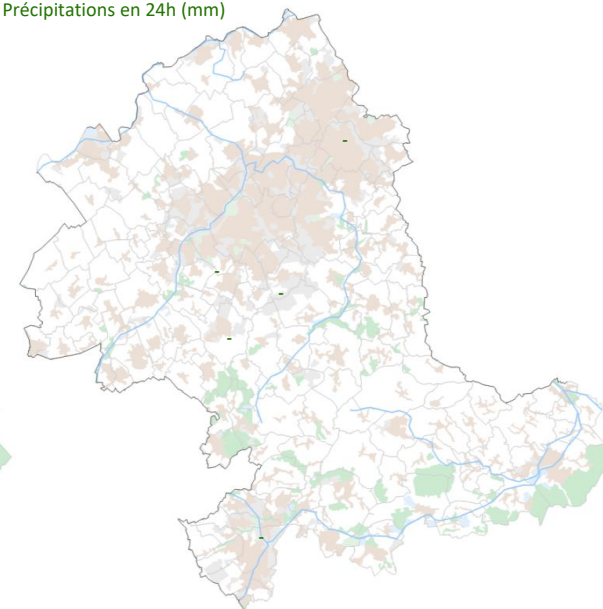
Températures minimales (°C)



Températures maximales (°C)

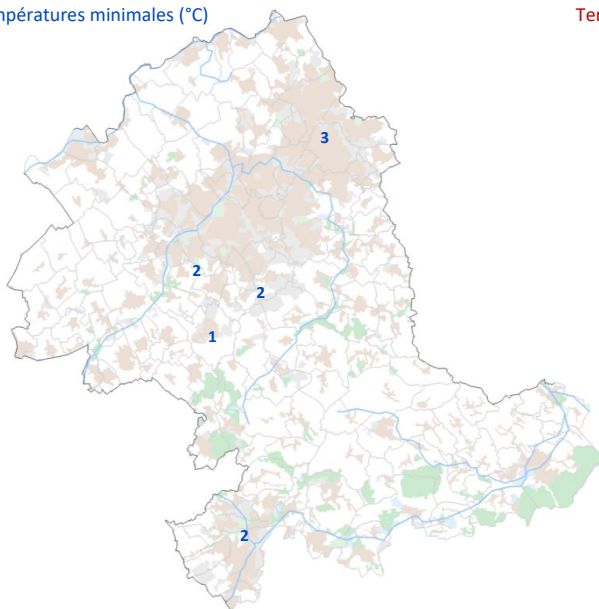


Précipitations en 24h (mm)

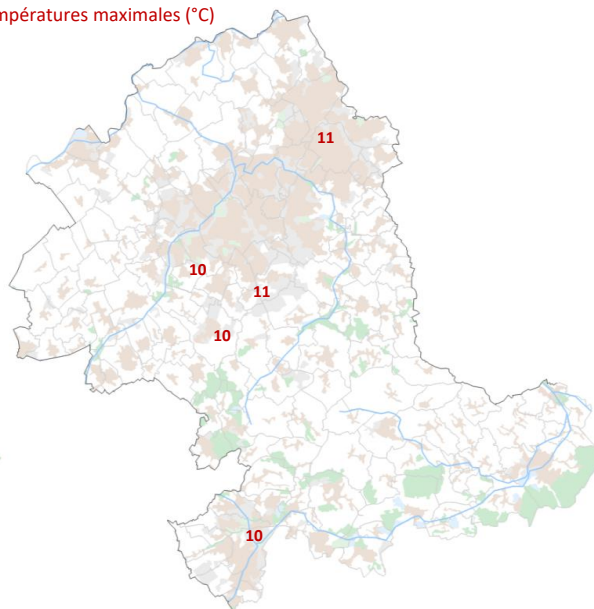


vendredi 10 février 2023

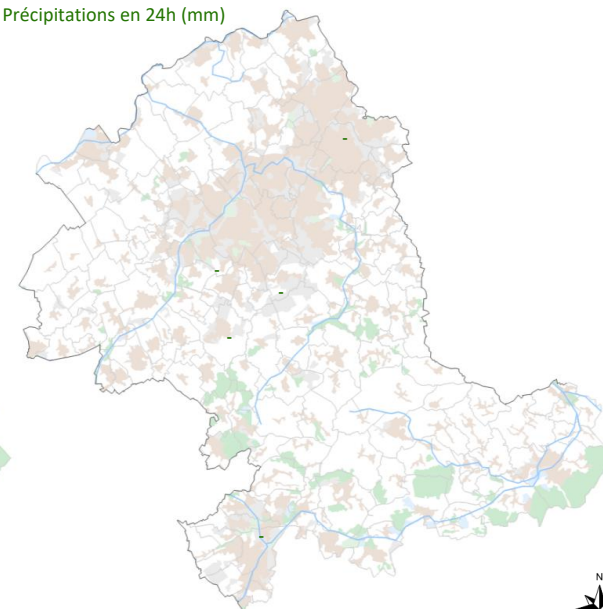
Températures minimales (°C)



Températures maximales (°C)

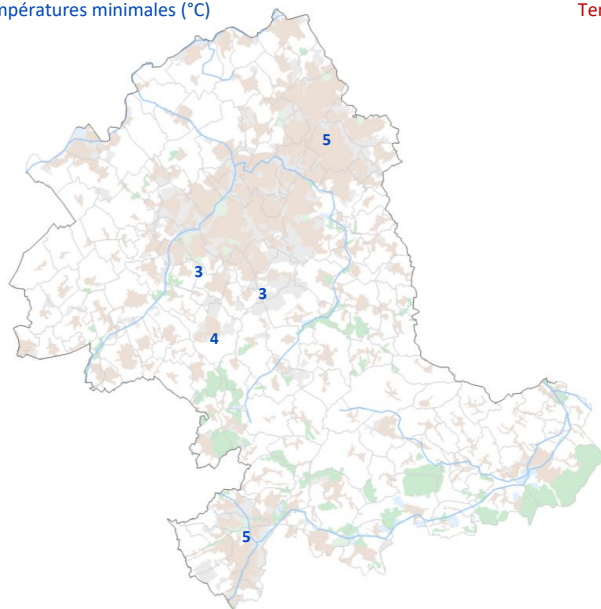


Précipitations en 24h (mm)

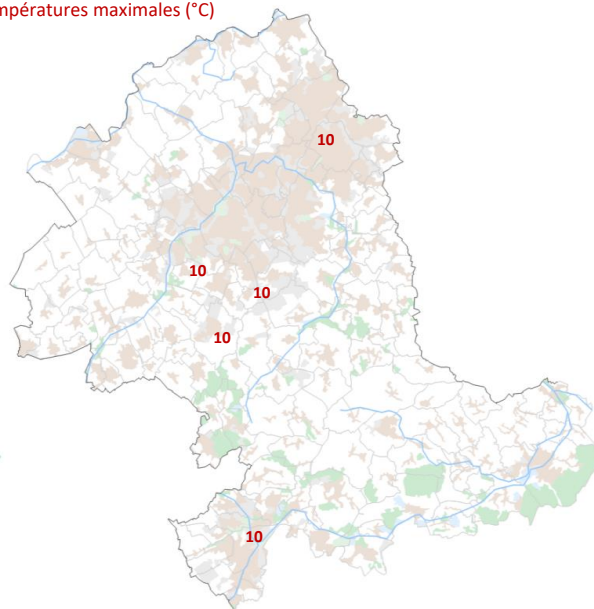


samedi 11 février 2023

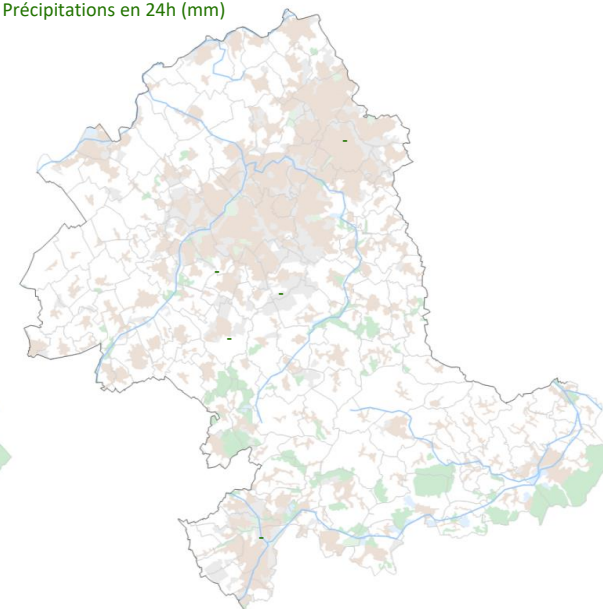
Températures minimales (°C)



Températures maximales (°C)

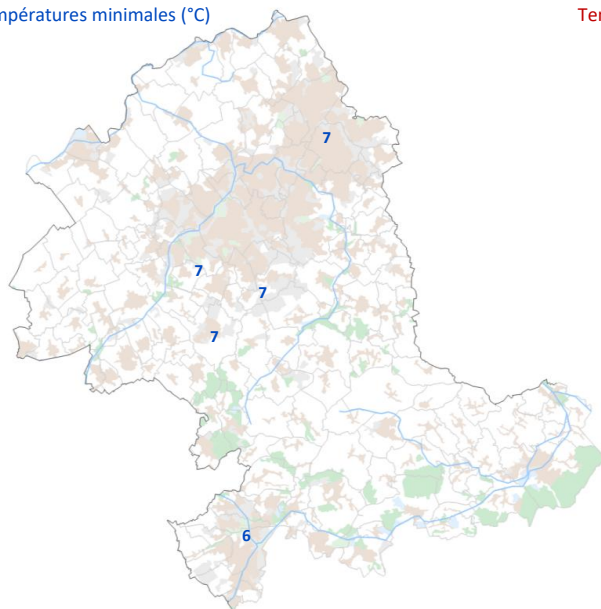


Précipitations en 24h (mm)

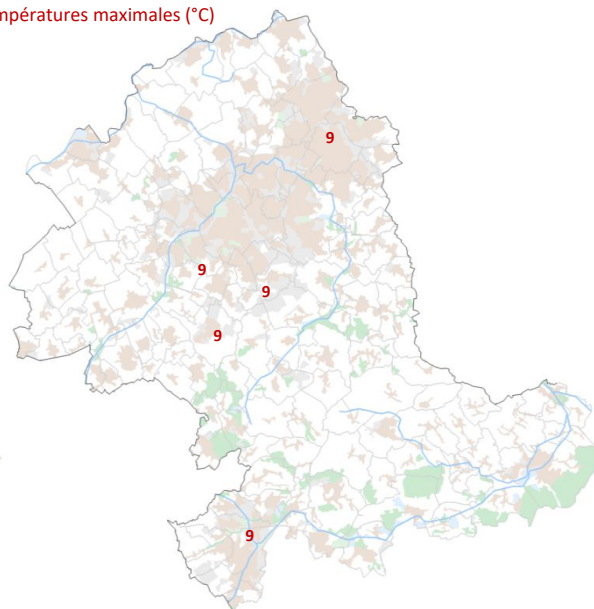


dimanche 12 février 2023

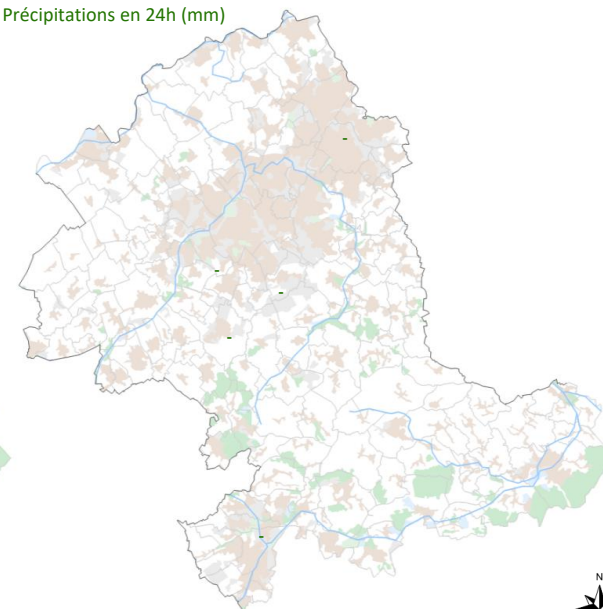
Températures minimales (°C)



Températures maximales (°C)

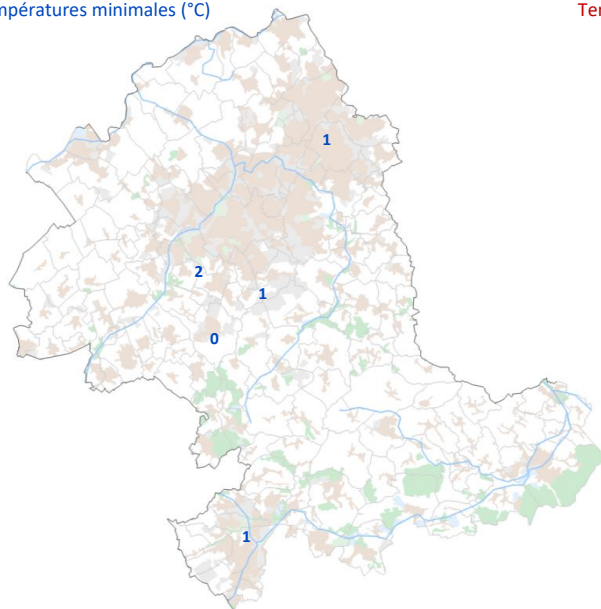


Précipitations en 24h (mm)

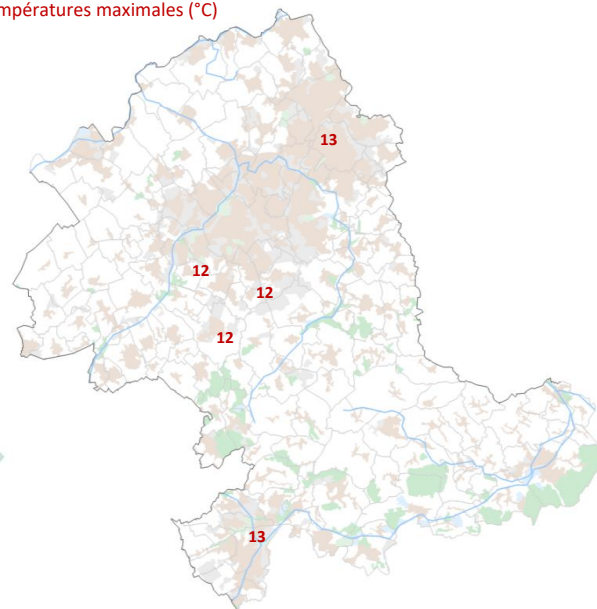


lundi 13 février 2023

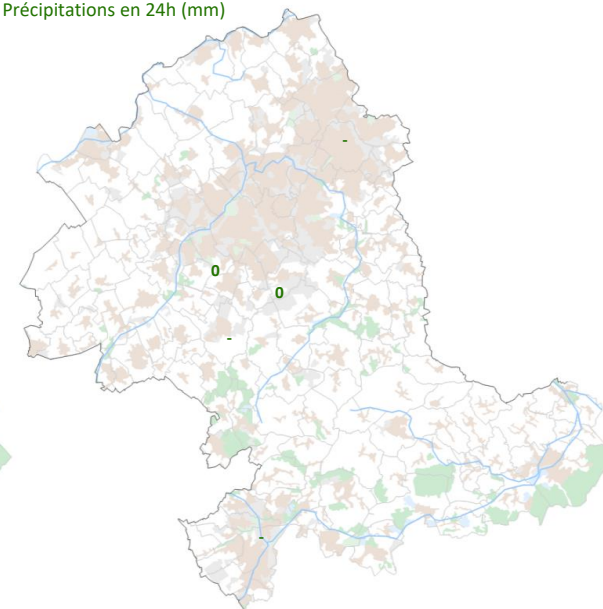
Températures minimales (°C)



Températures maximales (°C)

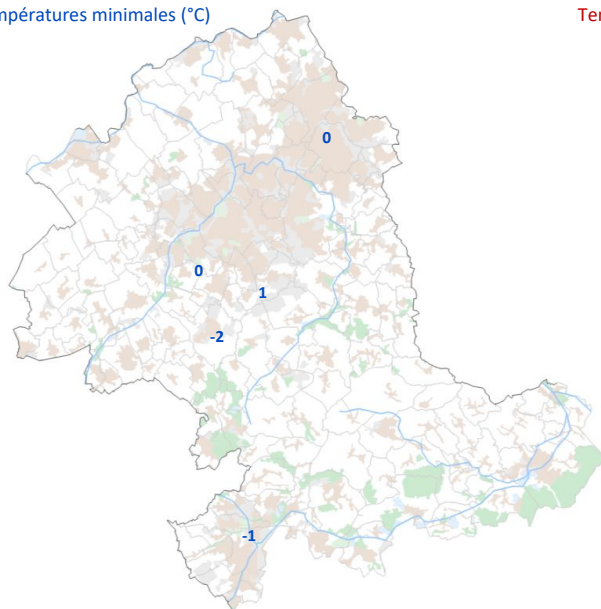


Précipitations en 24h (mm)

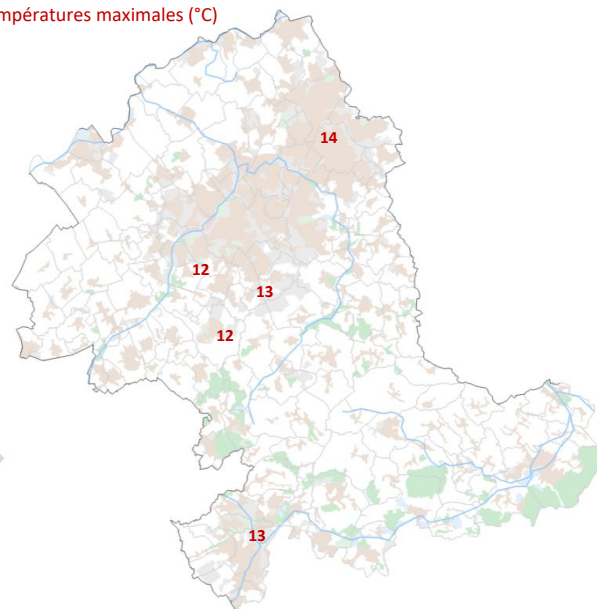


mardi 14 février 2023

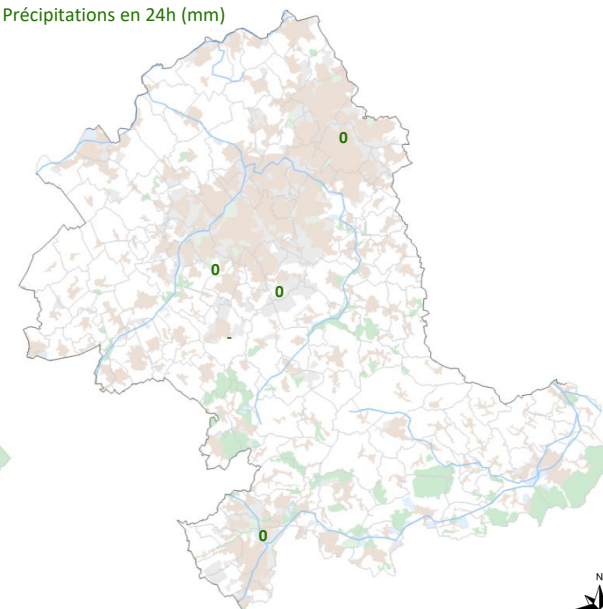
Températures minimales (°C)



Températures maximales (°C)

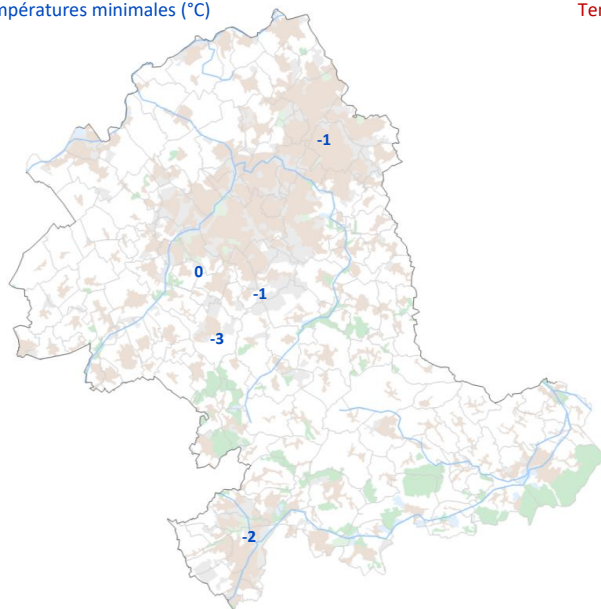


Précipitations en 24h (mm)

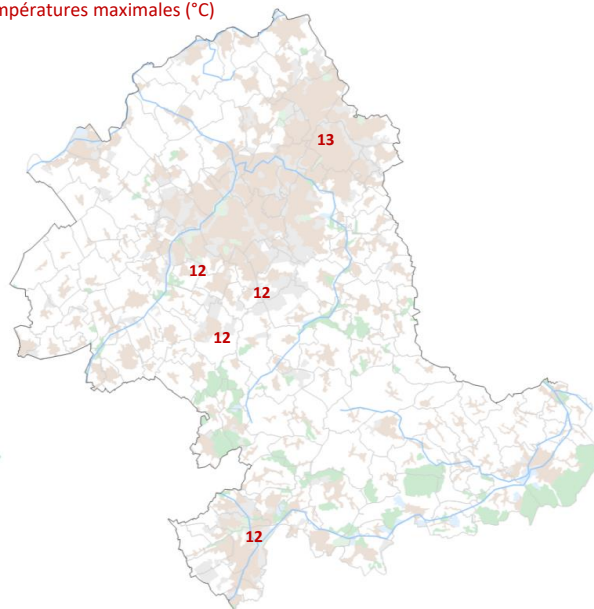


mercredi 15 février 2023

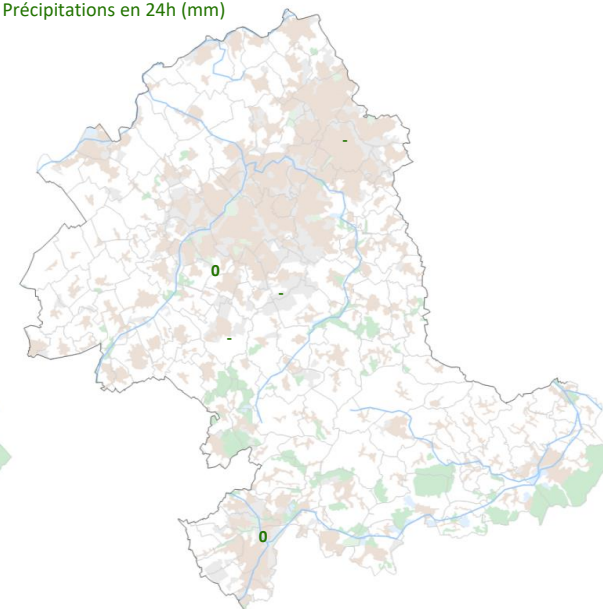
Températures minimales (°C)



Températures maximales (°C)

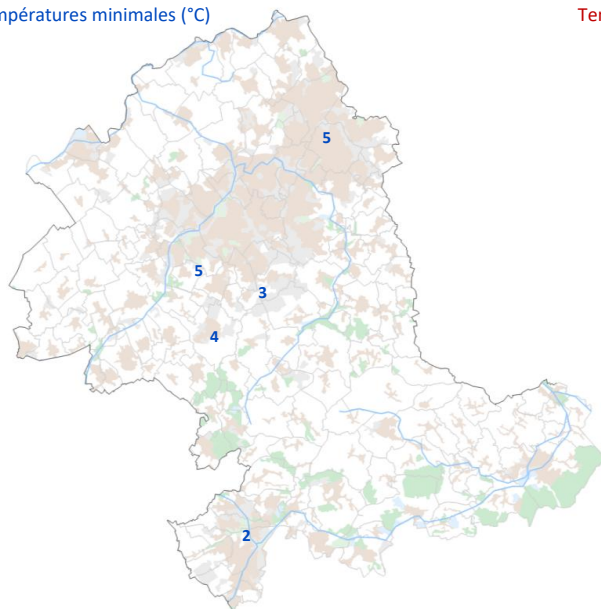


Précipitations en 24h (mm)

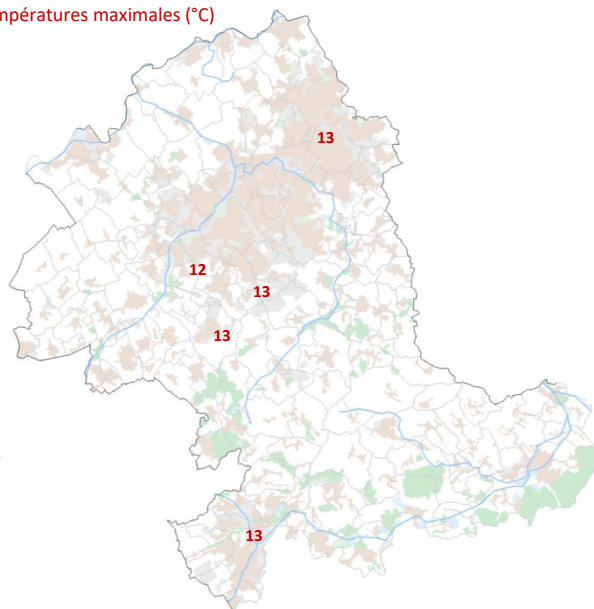


jeudi 16 février 2023

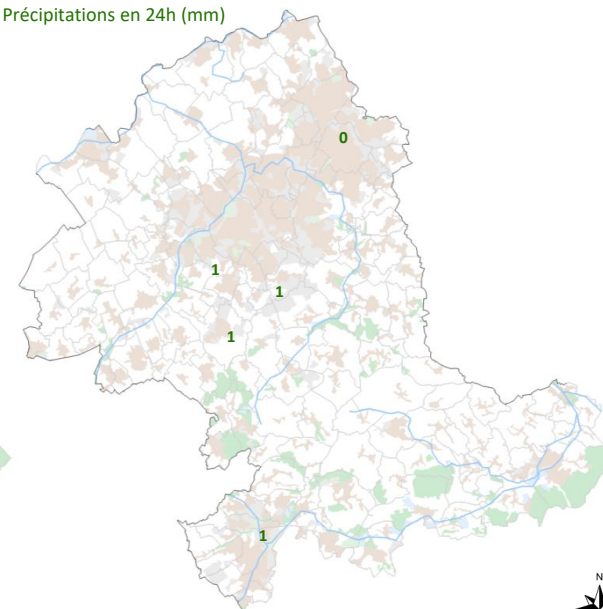
Températures minimales (°C)



Températures maximales (°C)

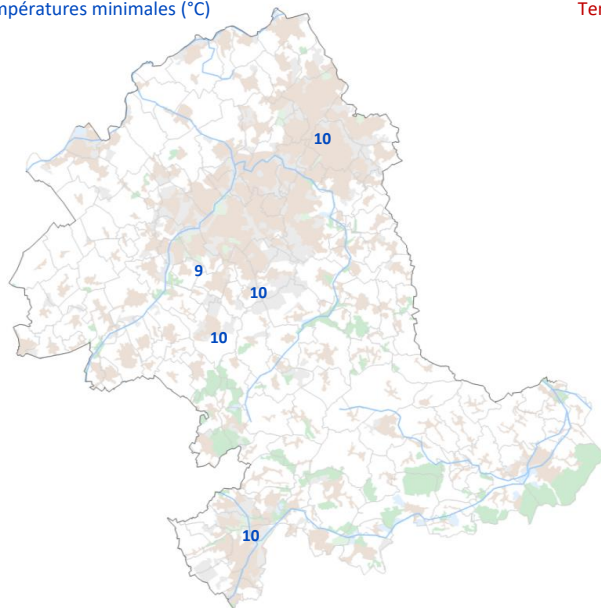


Précipitations en 24h (mm)

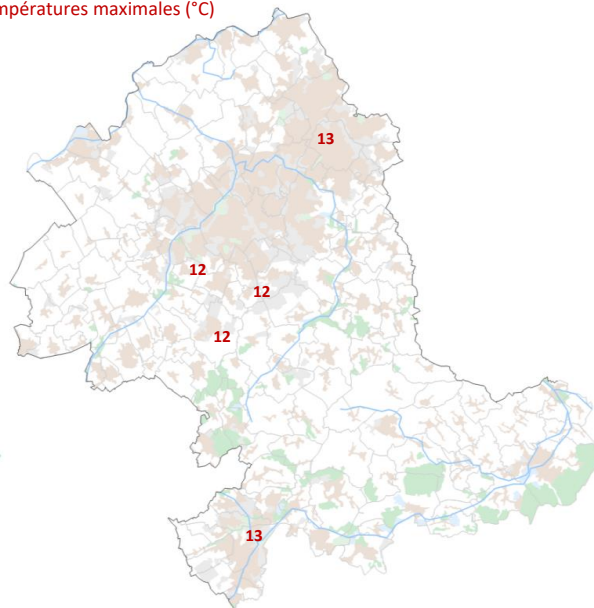


vendredi 17 février 2023

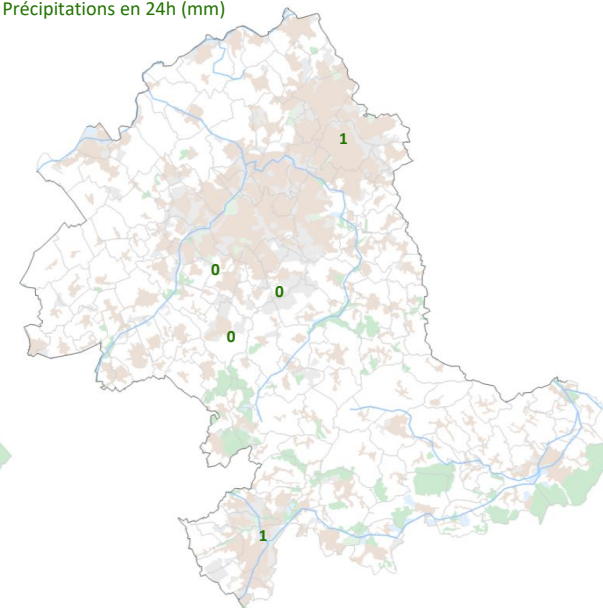
Températures minimales (°C)



Températures maximales (°C)

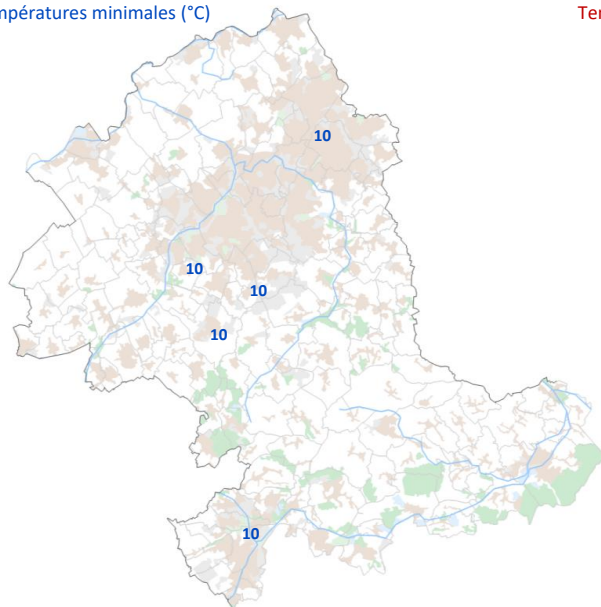


Précipitations en 24h (mm)

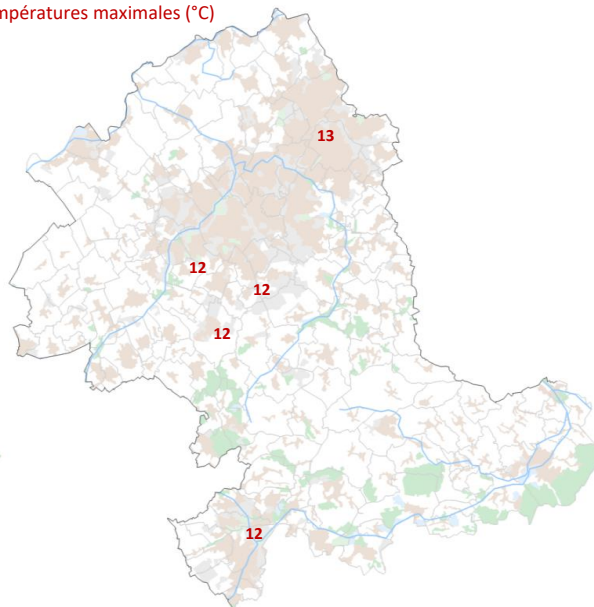


samedi 18 février 2023

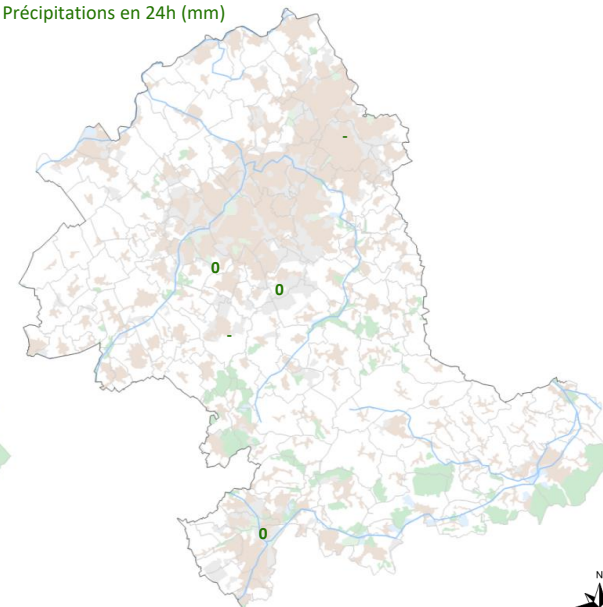
Températures minimales (°C)



Températures maximales (°C)

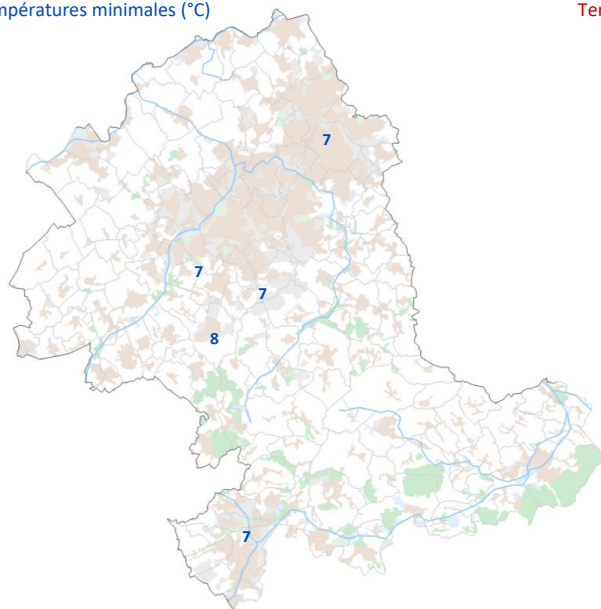


Précipitations en 24h (mm)

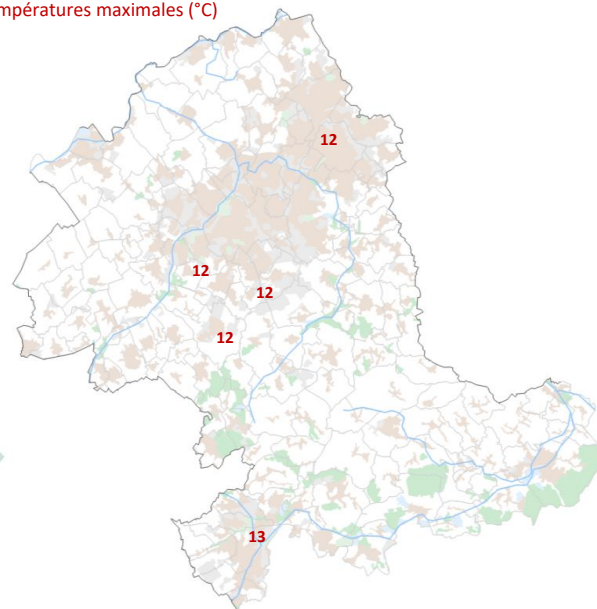


dimanche 19 février 2023

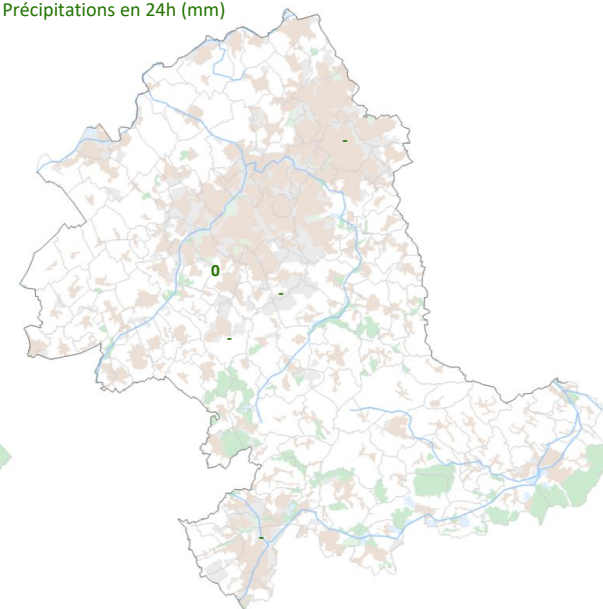
Températures minimales (°C)



Températures maximales (°C)

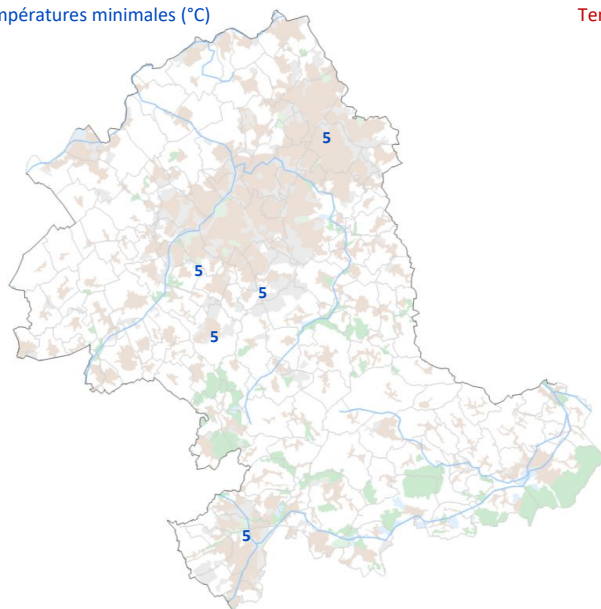


Précipitations en 24h (mm)

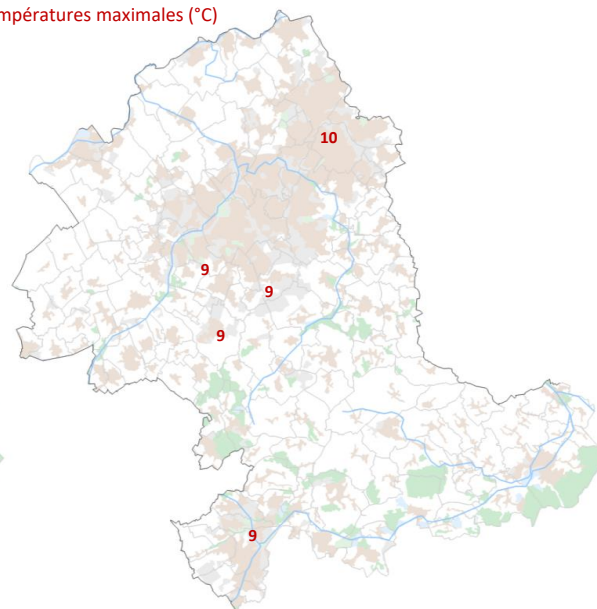


lundi 20 février 2023

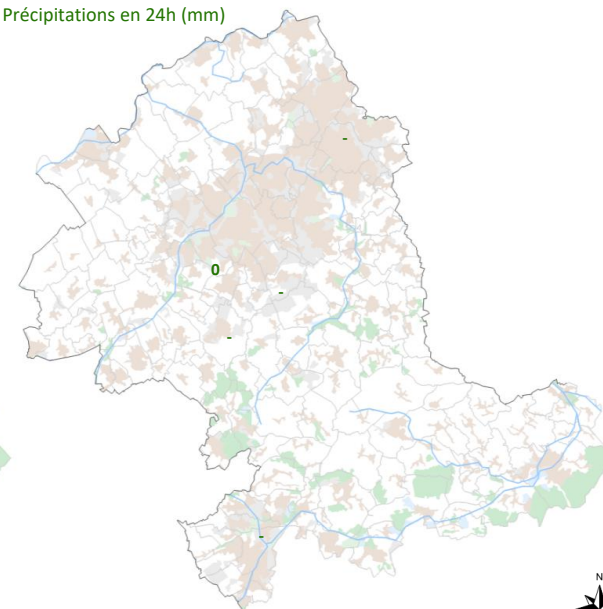
Températures minimales (°C)



Températures maximales (°C)

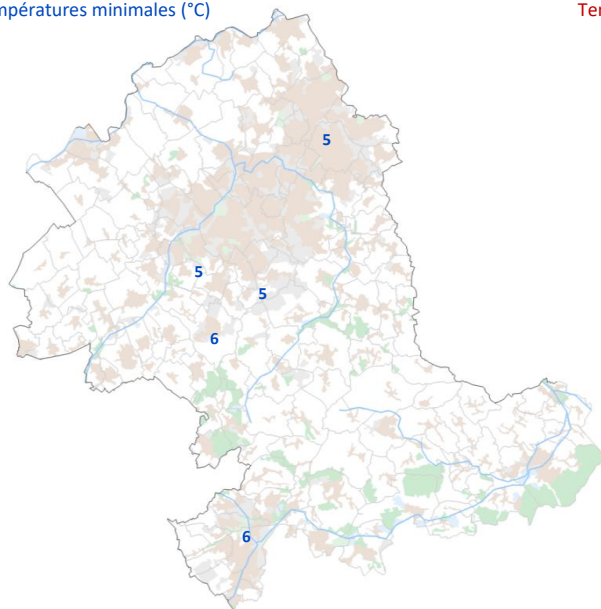


Précipitations en 24h (mm)

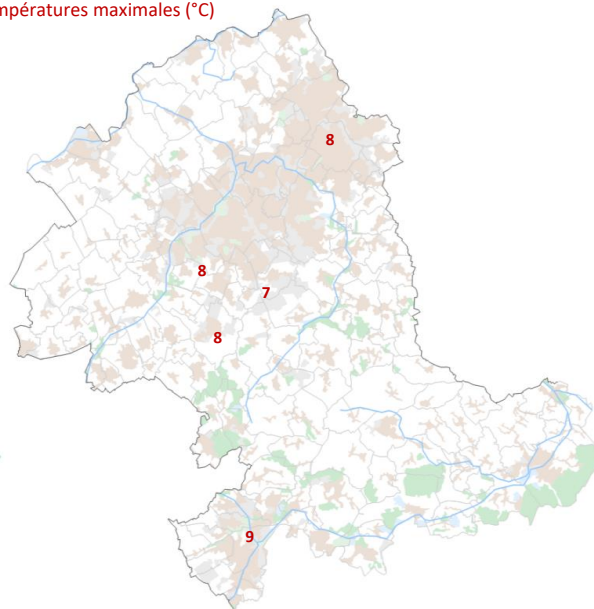


mardi 21 février 2023

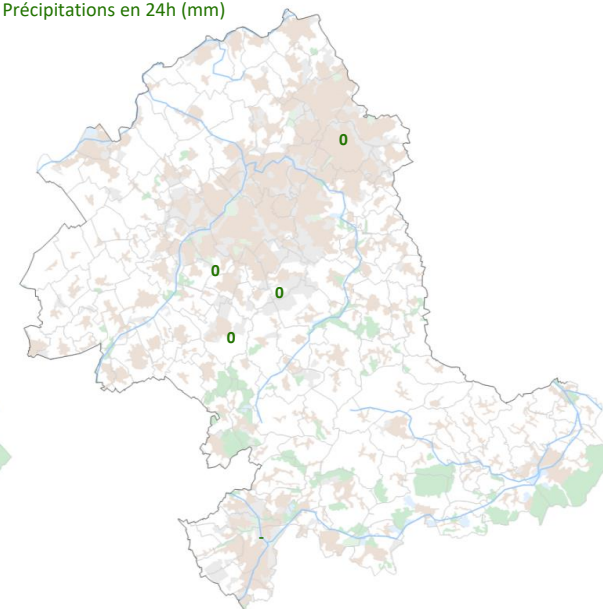
Températures minimales (°C)



Températures maximales (°C)

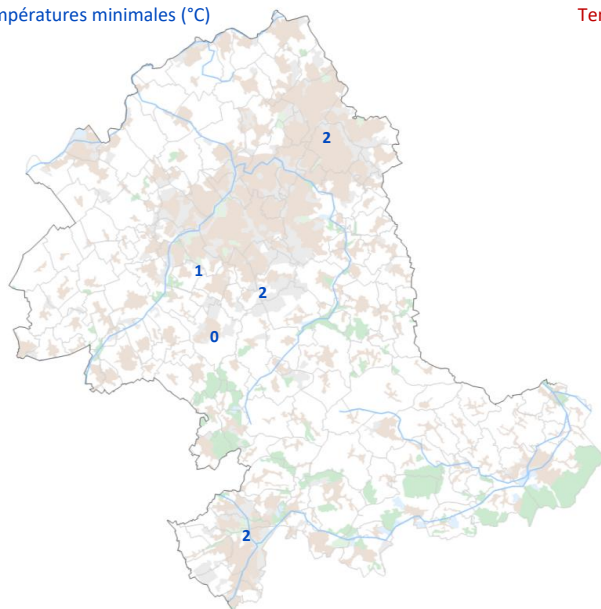


Précipitations en 24h (mm)

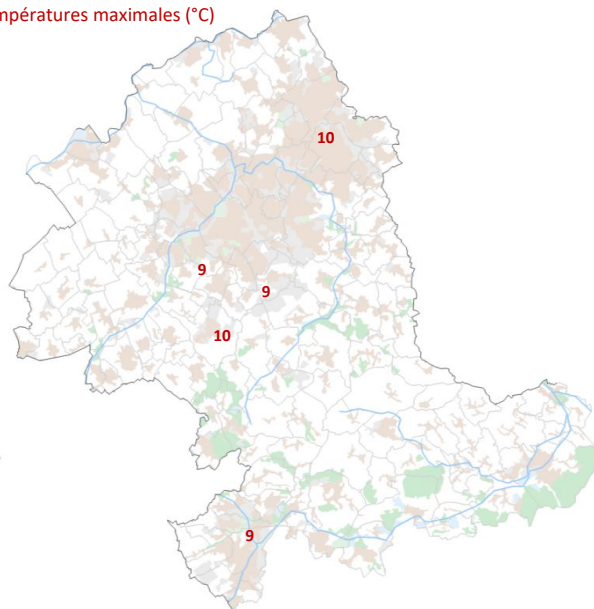


mercredi 22 février 2023

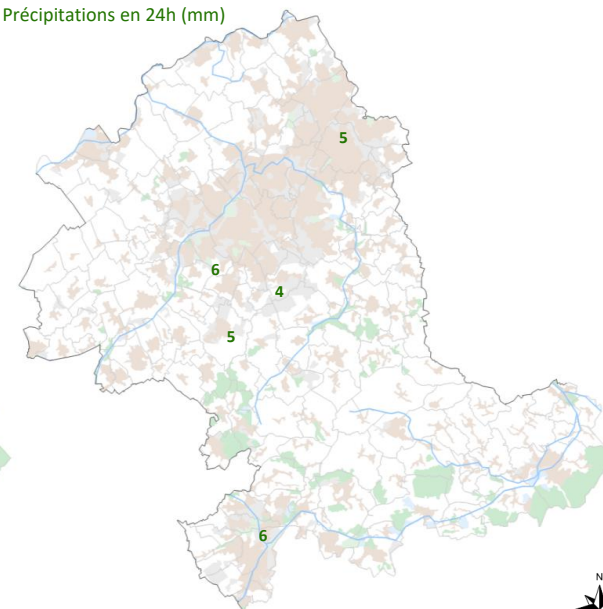
Températures minimales (°C)



Températures maximales (°C)

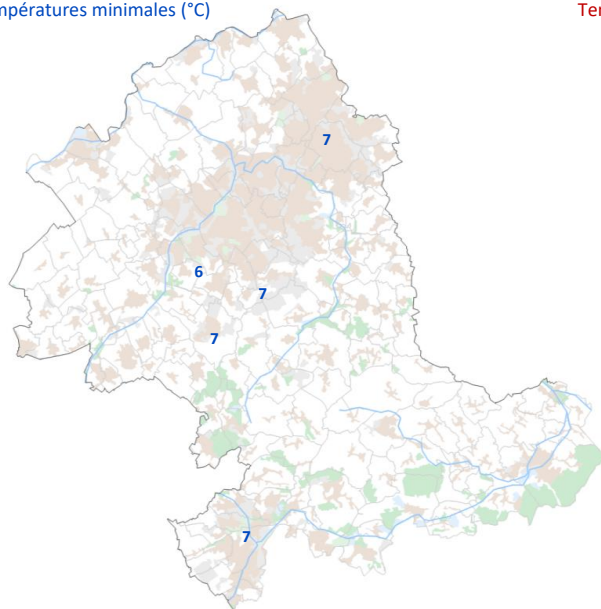


Précipitations en 24h (mm)

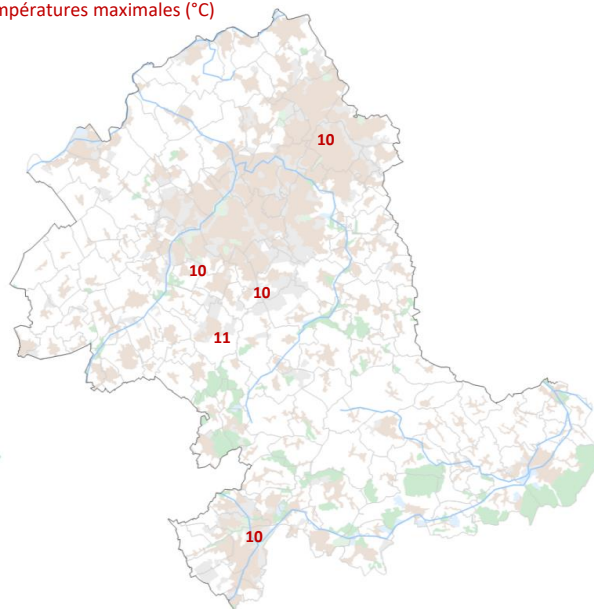


jeudi 23 février 2023

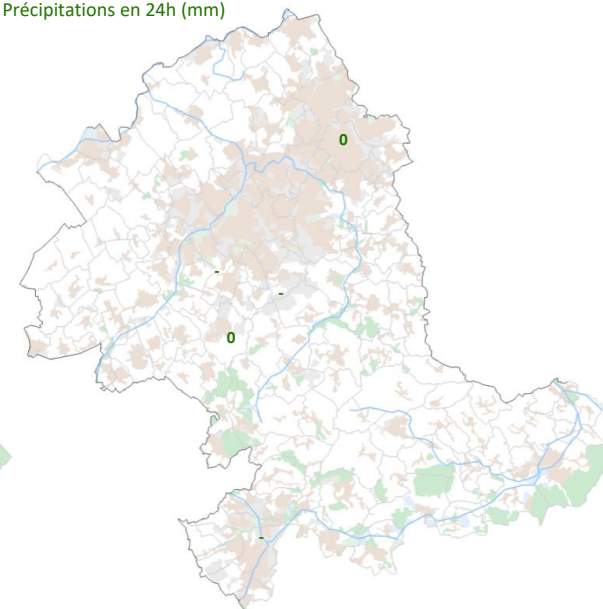
Températures minimales (°C)



Températures maximales (°C)

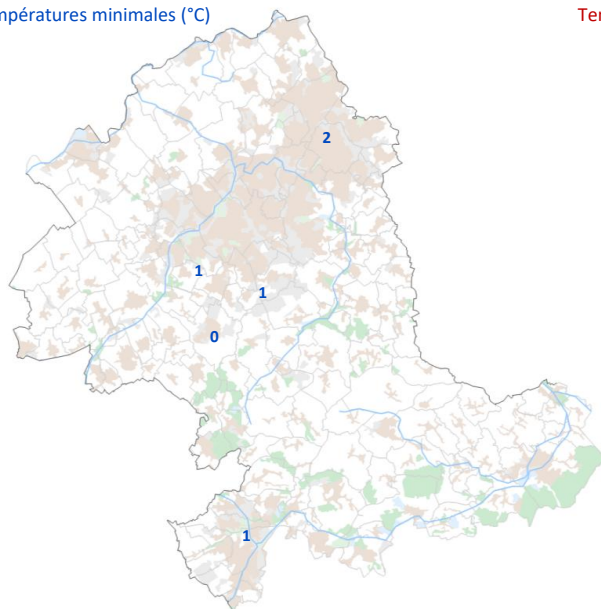


Précipitations en 24h (mm)

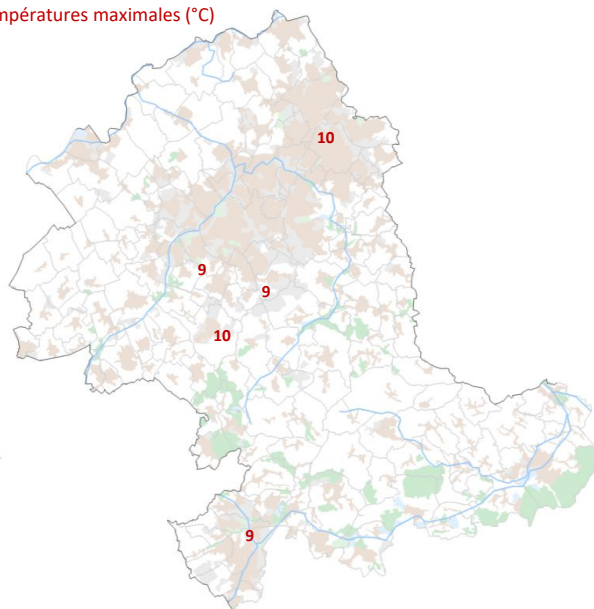


vendredi 24 février 2023

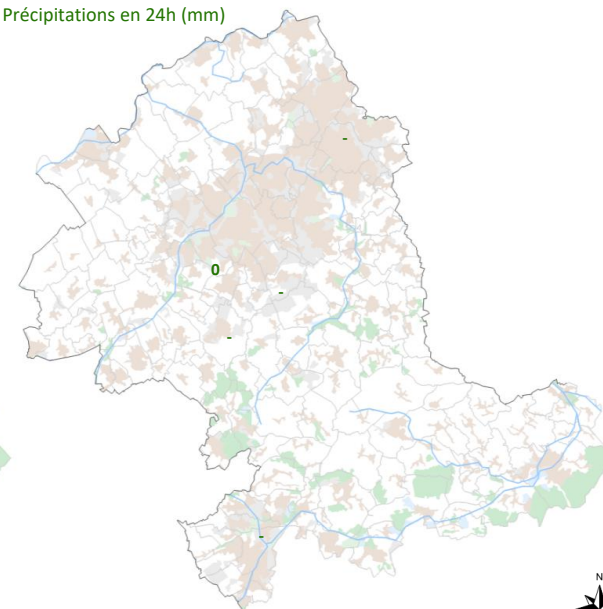
Températures minimales (°C)



Températures maximales (°C)

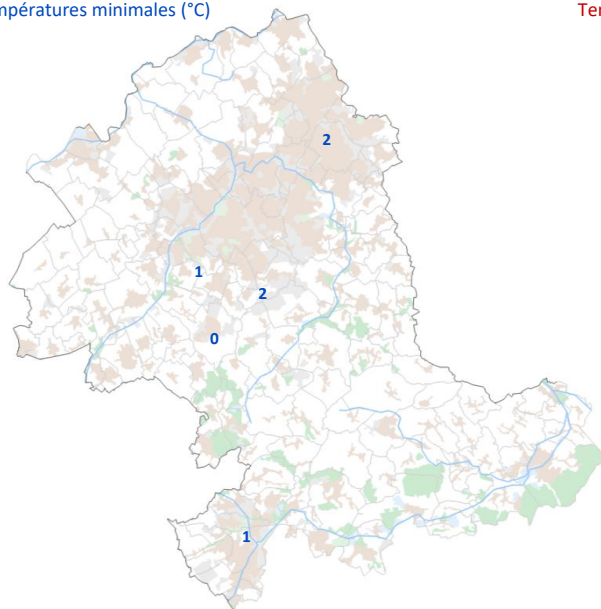


Précipitations en 24h (mm)

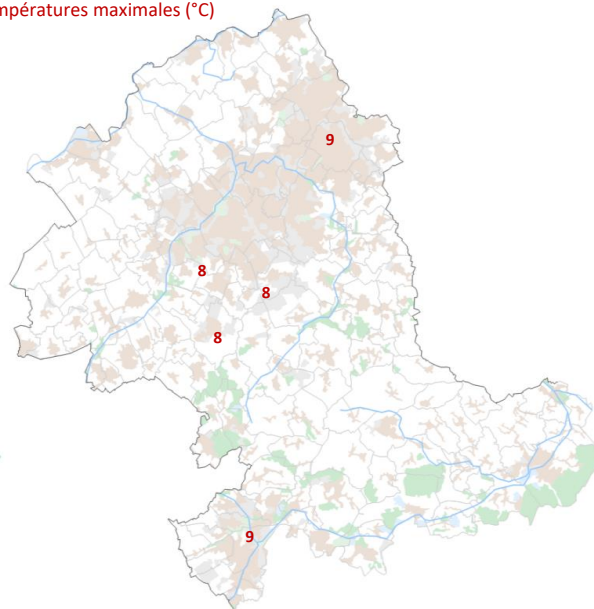


samedi 25 février 2023

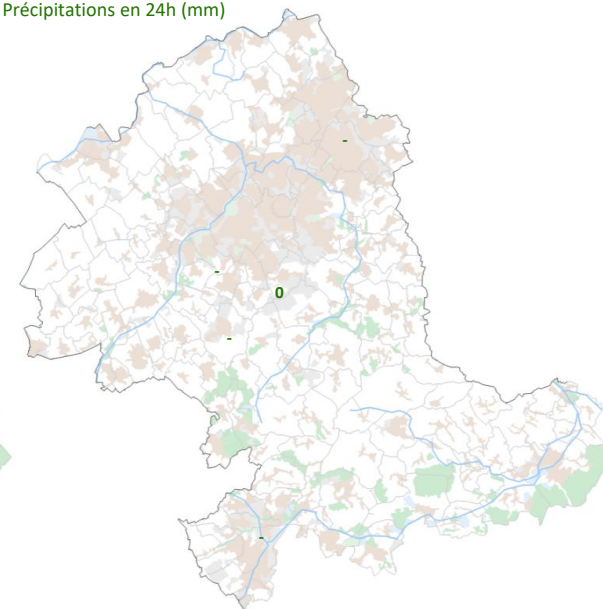
Températures minimales (°C)



Températures maximales (°C)

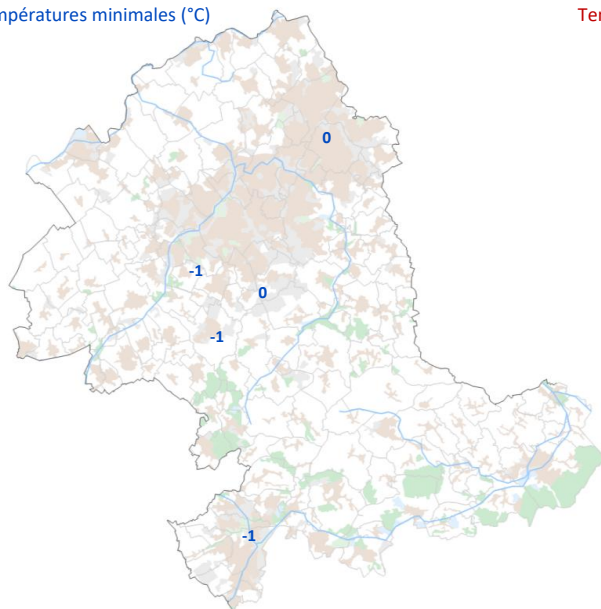


Précipitations en 24h (mm)

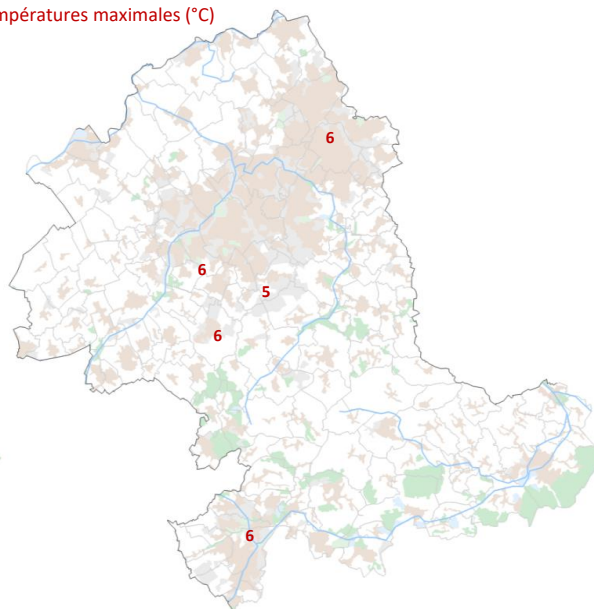


dimanche 26 février 2023

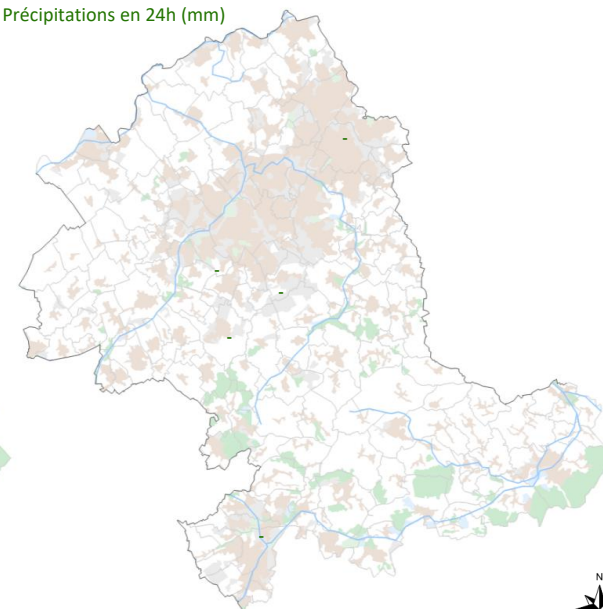
Températures minimales (°C)



Températures maximales (°C)

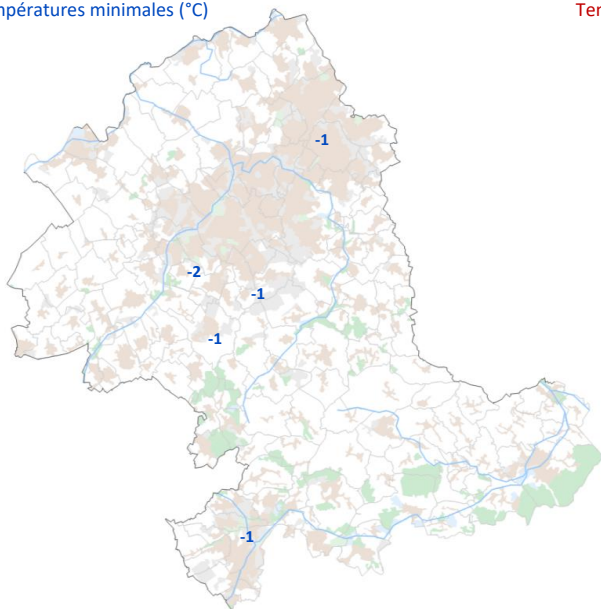


Précipitations en 24h (mm)

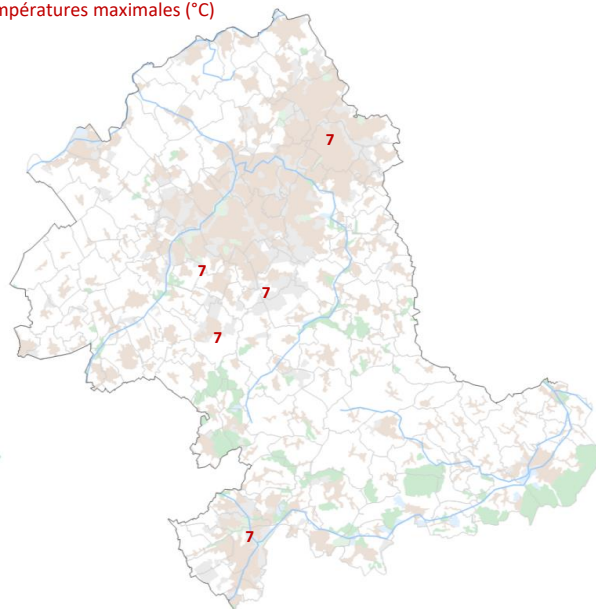


lundi 27 février 2023

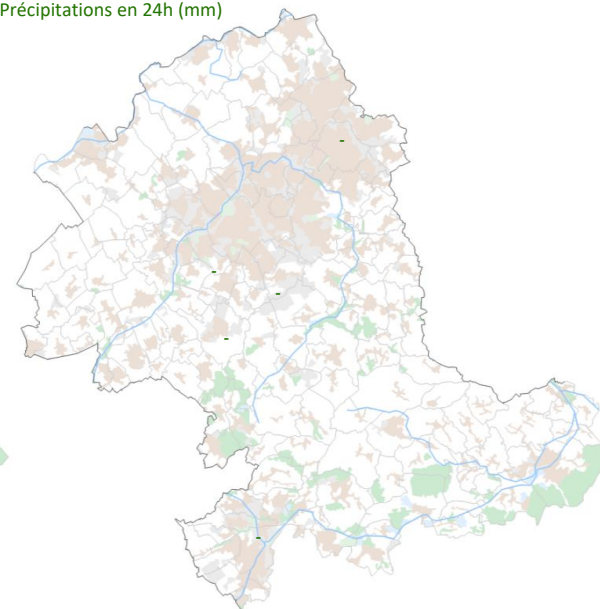
Températures minimales (°C)



Températures maximales (°C)

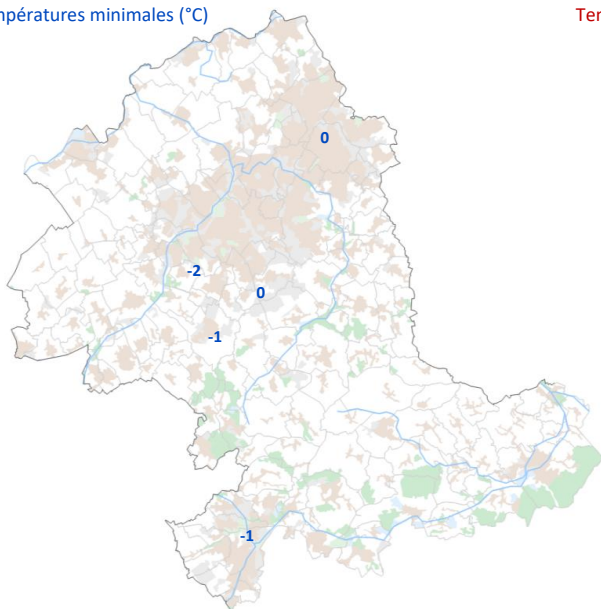


Précipitations en 24h (mm)

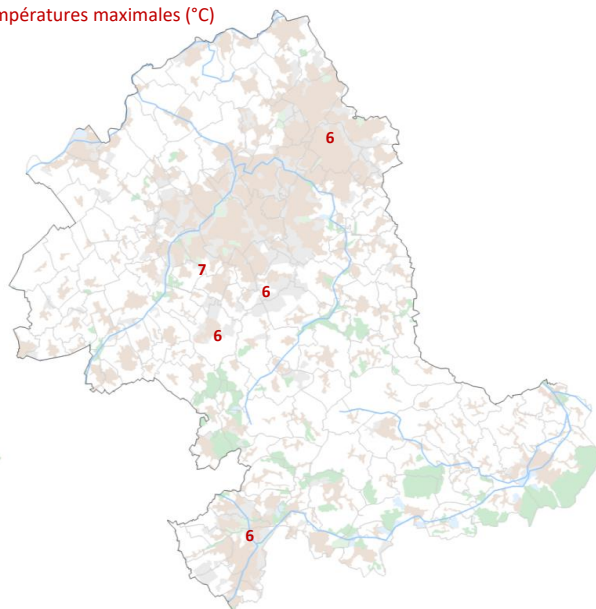


mardi 28 février 2023

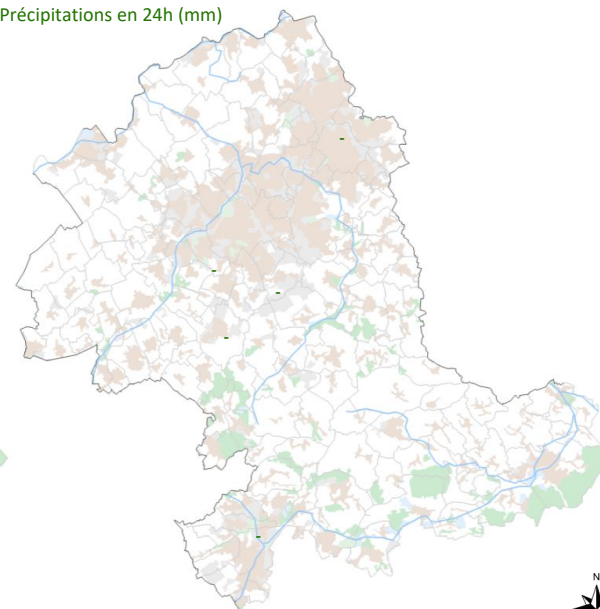
Températures minimales (°C)



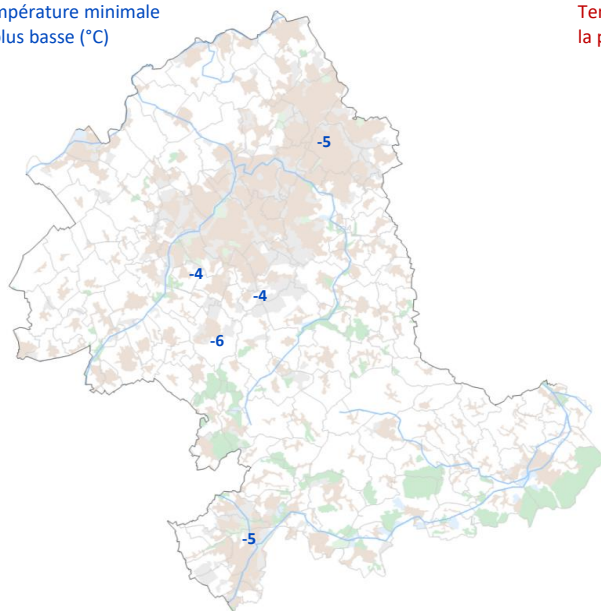
Températures maximales (°C)



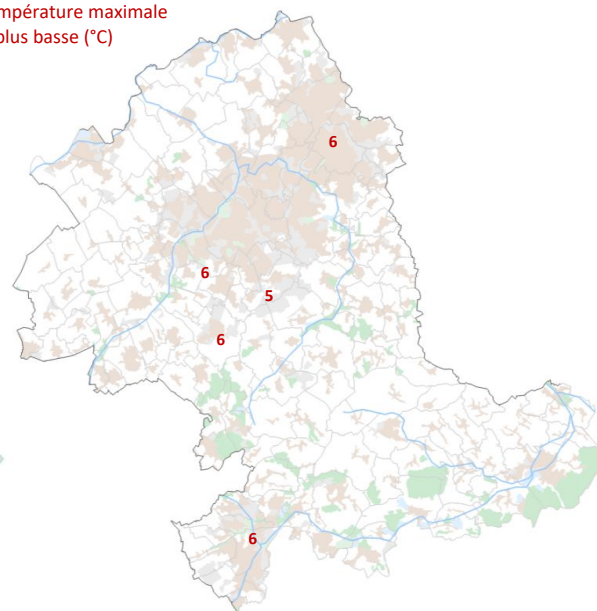
Précipitations en 24h (mm)



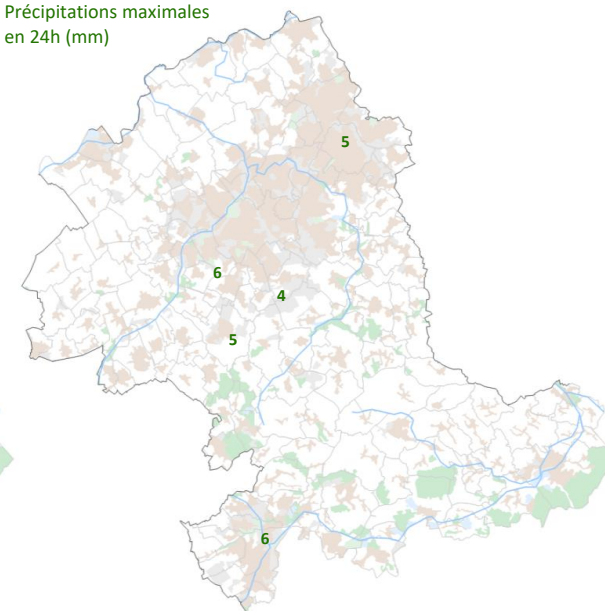
Température minimale
la plus basse (°C)



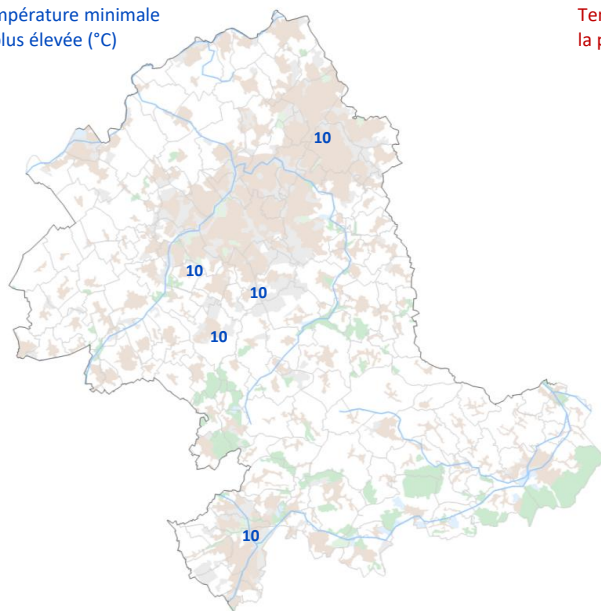
Température maximale
la plus basse (°C)



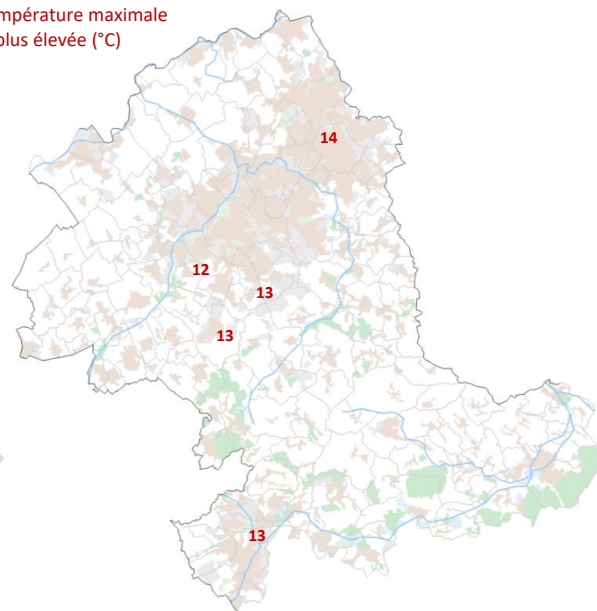
Précipitations maximales
en 24h (mm)



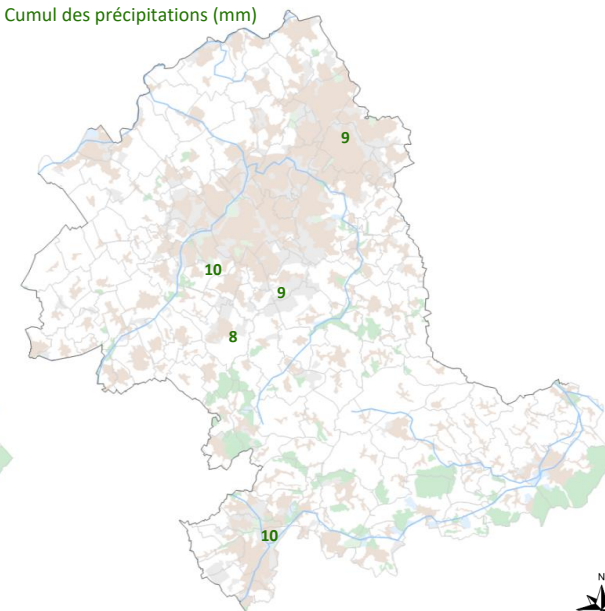
Température minimale
la plus élevée (°C)



Température maximale
la plus élevée (°C)



Cumul des précipitations (mm)



TABLEAUX DE DONNÉES DÉTAILLÉES

1 : station de WATTIGNIES (*hameau de Fléquières*)

La station implantée au hameau de Fléquières, à WATTIGNIES, bénéficie des **mesures les plus complètes** sur le secteur. Les relevés détaillés effectués par cette station sont fournis dans les pages suivantes.

Légende des tableaux et conditions de mesure :

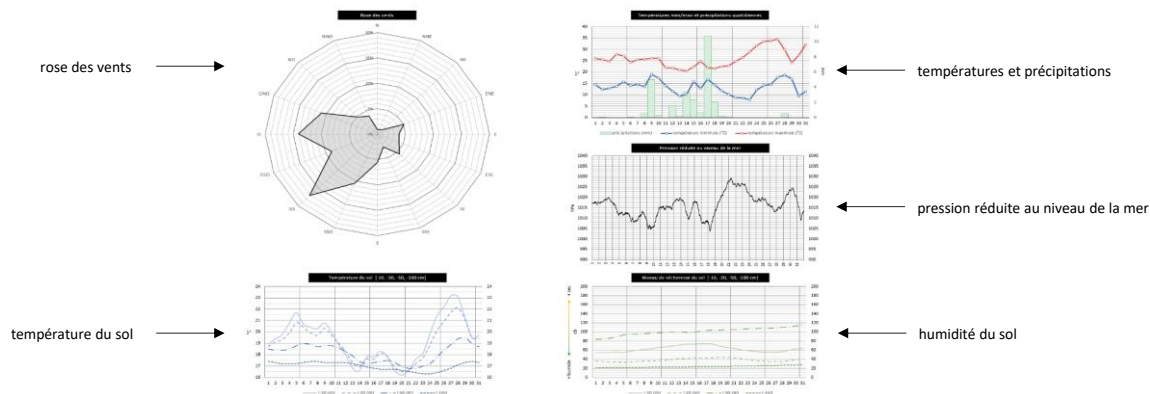
PAGE 1

- **Tn 1,5 m sous abri** : température minimale quotidienne, mesurée sous abri normalisé à ventilation active, à 1,5 mètre du sol, entre 18h TU J-1 et 18h TU le jour J
- **Tx 1,5 m sous abri** : température maximale quotidienne, mesurée sous abri normalisé à ventilation active, à 1,5 mètre du sol, entre 06h TU le jour J et 06h TU J+1
- **Tn < 50 cm air libre** : température minimale quotidienne, mesurée par 7 sondes en air libre placées respectivement : 1: au ras du sol | 2: à 5 cm au-dessus du sol | 3: à 10 cm | 4: à 15 cm | 5: à 20 cm | 6: à 30 cm | 7: à 50 cm
- **hauteur** : hauteur au-dessus du sol, parmi les 7 mentionnées ci-dessus, à laquelle la température minimale en air libre a été mesurée
- **Rr 1 m** : hauteur quotidienne des précipitations, mesurées par pluviomètre manuel SPIEA à 1 mètre au-dessus du sol, entre 06h TU le jour J et 06h TU J+1 ; les hydrométéores solides sont fondus avant mesure
- **Neige sol max** : hauteur quotidienne maximale de neige sur sol dépourvu de végétation
- **HRn 1,5 m sous abri** : humidité relative minimale quotidienne, mesurée sous abri normalisé à ventilation active à 1,5 mètre du sol
- **HRx 1,5 m sous abri** : humidité relative maximale quotidienne, mesurée sous abri normalisé à ventilation active à 1,5 mètre du sol
- **TDn 1,5 m sous abri** : point de rosée minimal quotidien, mesuré sous abri normalisé à ventilation active à 1,5 mètre du sol
- **TDx 1,5 m sous abri** : point de rosée maximal quotidien, mesuré sous abri normalisé à ventilation active à 1,5 mètre du sol
- **soleil** : durée quotidienne d'ensoleillement en heures et minutes, mesurée par pyranomètre à 6 mètres du sol
- **UV max** : rayonnement UV maximal quotidien, mesuré par uv-mètre à 6 mètres du sol
- **Pmin** : valeur minimale quotidienne de la pression réduite au niveau de la mer, mesurée par baromètre électronique en intérieur
- **Pmax** : valeur maximale quotidienne de la pression réduite au niveau de la mer, mesurée par baromètre électronique en intérieur
- **Vent moyen et rafales** : vitesse moyenne, direction moyenne et rafales maximales quotidiennes, mesurées par anémomètre à 10 mètres du sol (obstacles à proximité altérant à la baisse les vitesses relevées)

PAGE 2

- **Tn/Tx -10 cm sol** : température minimale et maximale quotidienne du sol, mesurées à 10 cm de profondeur
- **Tn/Tx -20 cm sol** : température minimale et maximale quotidienne du sol, mesurées à 20 cm de profondeur
- **Tn/Tx -50 cm sol** : température minimale et maximale quotidienne du sol, mesurées à 50 cm de profondeur
- **Tn/Tx -1 m sol** : température minimale et maximale quotidienne du sol, mesurées à 1 mètre de profondeur
- **Hum -10 cm sol** : contenu en eau du sol, mesuré à 10 cm de profondeur (de 0 cb = sol saturé en eau à 200 cb = sol extrêmement sec)
- **Hum -20 cm sol** : contenu en eau du sol, mesuré à 20 cm de profondeur (de 0 cb = sol saturé en eau à 200 cb = sol extrêmement sec)
- **Hum -50 cm sol** : contenu en eau du sol, mesuré à 50 cm de profondeur (de 0 cb = sol saturé en eau à 200 cb = sol extrêmement sec)
- **Hum -1 m sol** : contenu en eau du sol, mesuré à 1 mètre de profondeur (de 0 cb = sol saturé en eau à 200 cb = sol extrêmement sec)

GRAPHIQUES



2 : autres stations

Les relevés horaires de **température** des stations suivantes sont également fournis à la suite de ceux de WATTIGNIES :

- SECLIN (Naviette)

RELEVÉS QUOTIDIENS : FÉVRIER 2023

WATTIGNIES / Fléquières

	Tn	Tx	Tn	Rr	Neige	HRn	HRx	TDn	TDx	soleil	UV	Pmin	Pmax	Vent	Vent	Vent	Vent	
	1,5 m	1,5 m	≤ 50 cm			1 m	sol	1,5 m	1,5 m		1,5 m							1,5 m
	sous abri	sous abri	air libre	hauteur (cm)	mm	cm	%	%	°C	°C	h	UV	hPa	hPa	moyen	moyen	moy max	rafales
	°C	°C	°C											sect.	km/h	Bf	km/h	
1 févr.	3,9	9,6	2,1	0	0,0	0,0	73	90	1,8	5,4	5:24	0,0	1023,8	1026,3	O	14,0	4	47
2 févr.	6,9	10,3	5,4	0	0,0	0,0	77	87	4,6	7,2	2:23	0,6	1025,9	1030,2	O	14,2	4	40
3 févr.	8,2	11,4	6,8	0	0,2	0,0	82	91	6,2	8,7	3:17	0,0	1028,7	1034,6	O	13,5	4	35
4 févr.	6,7	10,5	2,9	5	0,9	0,0	81	93	5,5	7,9	0:32	0,0	1034,5	1040,3	NO	6,3	3	19
5 févr.	5,9	8,8	2,4	5	0,2	0,0	70	92	1,4	5,9	4:02	0,6	1038,6	1044,2	NNO	7,1	3	40
6 févr.	0,0	7,7	-2,9	5	0,2	0,0	76	96	-0,9	4,7	6:48	0,7	1038,9	1044,4	E	2,1	2	15
7 févr.	-1,5	6,0	-4,5	5	0,2	0,0	61	94	-3,0	1,1	7:32	0,8	1038,1	1040,0	ENE	3,7	2	18
8 févr.	-4,1	7,8	-7,1	10	0,0	0,0	37	93	-6,7	-0,7	7:31	0,7	1032,2	1038,6	ESE	1,7	2	15
9 févr.	-2,4	7,2	-5,3	5	0,0	0,0	72	90	-5,4	3,2	6:30	0,6	1031,1	1037,3	SSE	3,0	2	15
10 févr.	2,1	10,2	-0,6	5	0,0	0,0	73	96	0,7	6,5	2:39	0,8	1036,9	1039,3	SO	3,8	3	23
11 févr.	3,2	9,6	0,9	0	0,0	0,0	86	94	1,9	7,4	0:00	0,0	1035,7	1038,9	SO	3,2	2	15
12 févr.	6,7	8,9	5,4	5	0,0	0,0	69	93	2,5	6,4	0:00	0,0	1036,8	1039,7	ENE	3,3	2	19
13 févr.	1,6	11,9	-1,4	5	0,2	0,0	73	95	0,7	7,4	7:54	1,0	1034,3	1037,0	E	2,6	2	15
14 févr.	0,4	11,8	-1,9	5	0,2	0,0	72	95	-0,6	7,6	7:58	0,9	1028,8	1034,8	SE	2,1	2	13
15 févr.	0,2	11,6	-2,6	5	0,1	0,0	69	95	-1,1	6,4	7:33	0,8	1024,8	1029,0	SSE	3,6	2	18
16 févr.	4,8	12,1	1,7	5	0,8	0,0	76	92	2,2	9,4	1:08	0,6	1022,3	1025,5	S	9,2	3	34
17 févr.	9,4	11,7	9,1	0	0,2	0,0	83	91	7,7	9,1	0:06	0,0	1022,0	1026,7	OSO	12,7	4	53
18 févr.	9,6	11,7	8,7	0	0,1	0,0	80	93	6,7	8,8	0:03	0,6	1021,9	1026,5	OSO	13,6	4	45
19 févr.	6,9	11,7	2,7	5	0,1	0,0	72	93	2,9	8,6	2:00	0,9	1022,1	1029,1	O	11,6	4	35
20 févr.	4,6	8,9	1,9	5	0,2	0,0	84	92	3,7	6,7	0:00	0,0	1023,1	1029,0	SO	7,4	3	32
21 févr.	4,9	7,8	1,4	5	0,3	0,0	84	96	0,6	5,9	1:55	0,0	1015,2	1023,4	SSE	3,0	2	16
22 févr.	1,2	9,3	-0,9	5	6,2	0,0	88	96	0,4	7,5	0:00	0,0	1011,2	1015,4	S	1,9	2	16
23 févr.	6,3	10,2	5,3	5	0,0	0,0	82	97	3,6	8,0	0:09	0,7	1013,3	1018,3	NNE	2,0	2	19
24 févr.	1,2	8,9	-1,8	5	0,1	0,0	73	91	-0,4	5,3	2:22	0,9	1009,1	1017,7	NO	6,0	3	27
25 févr.	1,3	8,2	-1,8	5	0,0	0,0	63	90	-2,6	3,6	4:25	1,0	1011,1	1019,2	N	6,5	3	31
26 févr.	-0,8	5,7	-4,0	5	0,0	0,0	45	83	-5,8	-2,0	8:51	0,9	1019,1	1028,3	NE	10,6	4	45
27 févr.	-1,6	6,9	-4,4	5	0,0	0,0	50	82	-4,3	-0,8	8:55	0,9	1028,0	1030,6	NE	9,8	3	35
28 févr.	-1,8	6,6	-5,0	5	0,0	0,0	45	85	-5,9	-0,9	4:54	1,0	1028,7	1031,6	NE	7,3	3	35

DECADE 1																		
min	-4,1	6,0	-7,1	10	0,0	0,0	37	87	-6,7	-0,7	0:32	0,0	1023,8			1,7	2	15
max	8,2	11,4	6,8	0	0,9	0,0	82	96	6,2	8,7	7:32	0,8		1044,4		14,2	4	47
moy/cumul	2,6	9,0	-0,1		1,7	0,0	70	92	0,4	5,0	46:38	0,5	1035,2	O	6,9	2	27	

DECADE 2																		
min	0,2	8,9	-2,6	5	0,0	0,0	69	91	-1,1	6,4	0:00	0,0	1021,9			2,1	2	13
max	9,6	12,1	9,1	0	0,8	0,0	86	95	7,7	9,4	7:58	1,0		1039,7		13,6	4	53
moy/cumul	4,7	11,0	2,5		1,9	0,0	76	93	2,7	7,8	26:42	0,5	1029,4	SO	6,9	2	28	

DECADE 3																		
min	-1,8	5,7	-5,0	5	0,0	0,0	45	82	-5,9	-2,0	0:00	0,0	1009,1			1,9	2	16
max	6,3	10,2	5,3	5	6,2	0,0	88	97	3,6	8,0	8:55	1,0		1031,6		10,6	4	45
moy/cumul	1,3	8,0	-1,4		6,6	0,0	66	90	-1,8	3,3	31:31	0,7	1020,0	#DIV/0!	5,9	2	28	

MOIS																		
min	-4,1	5,7	-7,1	10	0,0	0,0	37	82	-6,7	-2,0	0:00	0,0	1009,1			1,7	2	13
max	9,6	12,1	9,1	0	6,2	0,0	88	97	7,7	9,4	8:55	1,0		1044,4		14,2	4	53
moy/cumul	3,0	9,4	0,4		10,2	0,0	71	92	0,6	5,5	104:51	0,5		#DIV/0!	6,6	2	27	

Tm = 6,2°C

Rr = 10,2 mm

HRm = 82%

TDm = 3,0°C

Pm = 1 028,8 hPa

RELEVÉS QUOTIDIENS : FÉVRIER 2023

WATTIGNIES / Fléquières

	Tn	Tx	Tn	Tx	Tn	Tx	Tn	Tx	Hum	Hum	Hum	Hum	pluie	pl surfondue	brume	br surfondue	neige	neige grains	granules glacé	neige roulée	poudrin	grésil	grêle	orage	brouillard	brume	rosée	rosée blanche	gelée blanche
	-10 cm	-10 cm	-20 cm	-20 cm	-50 cm	-50 cm	-1 m	-1 m	-10 cm	-20 cm	-50 cm	-1 m																	
1 févr.	4,3	5,3	4,8	5,3	5,5	5,7	6,6	6,7	29	18	16	11																	
2 févr.	5,2	6,5	5,2	6,3	5,6	6,1	6,6	6,7	30	18	16	12															X		
3 févr.	6,4	7,4	5,9	6,8	5,9	6,5	6,7	6,8	31	18	16	11																	
4 févr.	6,8	7,8	6,7	7,2	6,3	6,8	6,7	7,0	34	19	16	12	X																
5 févr.	6,7	6,9	6,8	7,0	6,7	6,9	6,9	7,2	31	18	16	12	X																
6 févr.	4,6	5,5	5,6	6,1	6,7	6,9	7,1	7,2	33	19	16	12													X	X	X	X	X
7 févr.	3,4	3,7	4,5	5,0	6,3	6,6	7,2	7,2	38	22	17	12													X	X	X	X	X
8 févr.	2,3	2,6	3,5	3,9	5,8	6,1	7,1	7,2	35	21	16	12															X	X	X
9 févr.	1,9	2,8	3,0	3,4	5,3	5,6	6,9	7,0	36	22	16	12			X												X		
10 févr.	2,4	4,6	3,0	4,5	5,1	5,2	6,7	6,8	35	21	16	12												X	X	X			
11 févr.	4,2	5,9	4,2	5,6	5,1	5,6	6,6	6,6	35	21	17	12													X	X			
12 févr.	5,7	6,4	5,2	6,1	5,4	6,1	6,6	6,6	34	21	16	12														X	X		
13 févr.	4,9	5,8	5,5	5,9	5,8	6,1	6,6	6,7	35	22	17	12														X	X		
14 févr.	3,9	5,2	4,8	5,2	6,1	6,1	6,7	6,7	36	22	17	12													X	X	X	X	X
15 févr.	3,4	5,2	4,3	5,1	5,8	5,9	6,7	6,7	37	23	18	12													X	X	X	X	X
16 févr.	4,6	7,1	4,9	6,6	5,8	6,1	6,7	6,7	37	23	18	12	X																
17 févr.	6,7	8,1	5,9	7,5	5,9	6,7	6,7	6,7	36	22	18	12	X		X														
18 févr.	7,9	8,4	7,2	7,9	6,3	7,2	6,7	7,0	36	23	18	12	X																
19 févr.	7,9	8,4	7,8	7,9	6,9	7,4	6,8	7,2	36	23	18	12																	
20 févr.	6,9	7,7	7,2	7,6	7,2	7,4	7,1	7,3	37	23	19	12														X	X		
21 févr.	7,2	7,8	7,3	7,6	7,3	7,4	7,2	7,4	37	23	19	12			X									X	X	X			
22 févr.	5,9	7,1	6,5	7,1	7,2	7,4	7,4	7,5	38	24	20	12	X		X									X	X				
23 févr.	6,9	8,1	6,9	7,6	7,2	7,4	7,5	7,5	28	22	20	12	X											X	X				
24 févr.	5,8	7,1	6,6	7,1	7,3	7,4	7,5	7,6	29	20	19	12	X		X											X	X		
25 févr.	5,2	6,3	6,1	6,4	7,2	7,3	7,6	7,6	30	20	18	12														X	X		
26 févr.	3,8	4,5	5,1	5,5	6,7	7,0	7,5	7,6	33	21	18	13														X	X	X	X
27 févr.	2,9	3,9	4,2	4,6	6,3	6,5	7,4	7,5	35	22	19	13																	
28 févr.	2,7	3,7	3,9	4,2	5,9	6,1	7,2	7,3	36	22	19	13					X												

DECADE 1																														
min	1,9	2,6	3,0	3,4	5,1	5,2	6,6	6,7	29	18	16	11																		
max	6,8	7,8	6,8	7,2	6,7	6,9	7,2	7,2	38	22	17	12																		
moy/cumul	4,4	5,3	4,9	5,6	5,9	6,2	6,9	7,0	33	20	16	12	2	0	1	0	0	0	0	0	0	0	0	0	1	3	5	3	3	

DECADE 2																														
min	3,4	5,2	4,2	5,1	5,1	5,6	6,6	6,6	34	21	16	12																		
max	7,9	8,4	7,8	7,9	7,2	7,4	7,1	7,3	37	23	19	12																		
moy/cumul	5,6	6,8	5,7	6,5	6,0	6,5	6,7	6,8	36	22	18	12	3	0	1	0	0	0	0	0	0	0	0	0	0	3	4	2	2	

DECADE 3																														
min	2,7	3,7	3,9	4,2	5,9	6,1	7,2	7,3	28	20	18	12																		
max	7,2	8,1	7,3	7,6	7,3	7,4	7,6	7,6	38	24	20	13																		
moy/cumul	5,1	6,1	5,8	6,3	6,9	7,1	7,4	7,5	33	22	19	12	3	0	3	0	1	0	0	0	0	0	0	0	3	3	4	2	3	

MOIS																														
min	1,9	2,6	3,0	3,4	5,1	5,2	6,6	6,6	28	18	16	11																		
max	7,9	8,4	7,8	7,9	7,3	7,4	7,6	7,6	38	24	20	13																		
moy/cumul	5,0	6,1	5,5	6,1	6,2	6,6	7,0	7,1	34	21	17	12	8	0	5	0	1	0	0	0	0	0	0	0	4	9	13	7	8	

Tm = 5,5°C Tm = 5,8°C Tm = 6,4°C Tm = 7,0°C

RELEVÉS HORAIRES DE TEMPÉRATURE (°C) : FÉV. 2023

Heures indiquées en TU

WATTIGNIES / Fléquières

	00h	01h	02h	03h	04h	05h	06h	07h	08h	09h	10h	11h	12h	13h	14h	15h	16h	17h	18h	19h	20h	21h	22h	23h
1 févr.	6,8	6,1	5,3	4,4	4,4	4,3	4,2	4,1	4,7	5,8	7,2	8,1	8,4	8,5	8,9	8,7	8,1	7,4	7,7	7,6	7,6	7,0	7,1	7,2
2 févr.	7,3	7,2	7,3	7,2	7,1	7,1	7,2	7,5	7,6	7,9	8,4	9,9	10,2	9,9	9,7	9,7	9,4	9,2	9,1	9,1	9,1	9,1	9,2	9,3
3 févr.	9,2	9,2	9,2	9,3	9,1	9,1	9,1	9,1	9,0	9,6	9,8	10,5	10,4	10,8	10,9	10,4	9,8	9,1	8,2	8,1	8,4	8,6	8,8	9,2
4 févr.	9,2	9,2	9,3	8,8	8,6	8,2	7,6	6,9	7,1	9,1	9,6	10,1	10,3	10,3	10,1	9,8	9,3	9,0	8,8	8,4	8,2	7,9	7,8	7,7
5 févr.	7,2	6,6	6,3	6,4	6,4	6,8	6,8	6,8	6,6	6,7	7,2	8,1	8,2	8,4	8,3	8,0	7,3	6,6	6,1	5,6	4,8	5,1	4,3	3,1
6 févr.	2,7	3,2	2,5	2,2	0,7	1,6	1,1	0,3	1,1	2,4	5,3	6,8	7,1	7,1	7,2	7,3	6,8	5,3	4,2	3,1	2,9	0,8	1,1	0,7
7 févr.	0,4	0,2	0,6	0,5	0,6	-0,1	-0,2	-0,5	-1,4	0,7	3,1	4,6	5,6	5,8	5,6	5,8	4,7	2,4	1,1	-0,1	0,1	-0,3	-1,2	-1,3
8 févr.	-1,4	-2,1	-2,1	-2,6	-3,2	-3,1	-3,6	-3,9	-3,3	-0,4	2,1	4,2	6,8	7,2	7,5	7,6	7,1	4,7	2,8	0,9	1,1	-0,3	-1,0	-0,9
9 févr.	-1,2	-1,3	-1,7	-1,5	-1,7	-2,2	-1,8	-2,4	-1,7	-0,2	1,4	3,2	4,7	6,7	6,7	6,6	6,1	5,7	5,3	4,9	4,8	4,4	3,8	2,9
10 févr.	3,4	3,3	3,3	2,8	2,8	2,6	2,9	2,2	3,1	4,1	5,4	6,5	8,6	8,6	9,4	9,4	8,5	7,8	6,8	7,0	6,2	5,4	5,3	5,1
11 févr.	4,3	3,5	4,1	4,4	4,6	5,9	6,4	6,4	6,8	7,6	8,3	8,6	9,1	9,4	9,4	9,3	9,1	8,7	8,2	8,3	7,8	7,6	7,4	7,7
12 févr.	7,3	7,4	7,4	7,3	7,0	7,2	6,9	6,9	6,8	7,0	7,3	7,5	8,3	8,7	8,7	8,6	7,8	7,3	6,9	5,7	6,7	7,1	6,9	7,1
13 févr.	6,8	5,2	6,3	5,3	4,3	3,5	3,2	2,2	1,9	3,9	6,6	8,0	9,2	10,8	11,2	11,7	11,6	9,8	8,2	6,0	6,2	5,3	5,4	3,9
14 févr.	3,8	2,9	2,2	1,9	1,6	1,9	1,2	0,7	1,3	3,2	6,8	8,6	9,9	11,1	11,5	11,8	11,4	9,1	7,3	6,2	5,6	4,8	4,3	3,7
15 févr.	2,8	2,4	2,1	1,6	1,2	2,0	1,2	0,2	2,1	3,2	5,8	8,3	9,5	10,7	11,5	11,1	11,1	9,6	8,3	7,2	6,7	5,9	5,8	5,3
16 févr.	5,0	5,0	5,3	5,6	5,7	5,8	5,8	5,6	5,7	6,8	8,0	9,7	10,3	11,6	12,0	11,9	11,4	11,0	10,8	10,5	10,5	10,6	11,1	10,8
17 févr.	10,1	9,8	9,7	9,5	9,5	10,1	10,5	10,3	10,5	10,7	11,1	11,4	11,2	11,4	11,4	11,2	10,9	10,7	10,4	10,7	10,7	10,6	10,4	10,2
18 févr.	9,9	9,9	9,9	9,8	9,7	9,7	9,9	9,8	9,9	10,2	10,7	11,6	11,2	11,1	10,7	10,6	10,3	10,3	10,1	10,1	10,1	10,1	10,1	10,0
19 févr.	9,9	9,9	9,8	9,6	9,4	9,2	9,1	8,8	8,9	9,9	10,1	10,7	11,4	10,4	10,4	10,2	9,9	8,2	6,9	6,3	5,8	5,3	5,1	6,6
20 févr.	6,6	6,7	5,9	6,4	6,8	6,8	6,9	6,9	7,2	7,6	7,9	8,6	8,9	8,9	8,8	8,6	8,4	7,9	7,6	7,3	7,1	6,8	6,7	6,6
21 févr.	6,4	6,3	6,4	6,5	6,6	6,6	6,6	6,5	6,6	6,6	6,6	6,5	6,4	6,8	6,9	7,1	7,3	6,0	5,0	4,3	4,1	3,2	2,2	1,4
22 févr.	1,6	2,6	2,9	3,4	3,8	3,9	4,6	5,1	5,8	6,8	7,2	7,9	8,3	8,5	8,8	8,9	9,2	8,8	8,3	8,0	7,4	7,1	7,2	7,1
23 févr.	6,9	6,9	6,8	6,6	6,5	6,7	6,6	6,6	7,0	7,7	8,4	9,1	9,9	9,9	9,4	8,4	8,3	7,8	7,2	7,3	7,3	6,9	6,4	5,6
24 févr.	5,4	4,4	4,6	4,2	3,8	2,8	1,4	1,3	1,6	5,2	5,8	6,6	6,8	8,3	8,2	7,1	6,7	6,8	6,3	5,6	4,9	4,1	4,2	3,2
25 févr.	3,2	2,1	2,7	2,6	1,7	3,4	2,8	3,5	4,2	6,1	6,4	7,8	7,9	7,1	8,2	7,2	6,8	5,6	4,8	3,9	3,3	2,1	1,9	0,7
26 févr.	-0,1	-0,3	-0,6	0,1	0,9	1,3	1,4	0,7	1,3	2,3	3,6	4,4	5,0	5,4	5,6	5,3	5,1	4,3	3,3	2,8	2,6	2,2	1,5	1,5
27 févr.	1,4	1,1	0,7	-0,1	-0,4	-0,8	-1,4	-1,2	0,2	2,2	3,8	4,8	6,0	6,6	6,8	6,7	6,3	5,2	4,2	3,2	2,3	1,7	1,7	1,2
28 févr.	0,4	0,4	-0,8	-1,2	-1,6	-1,7	0,1	0,4	1,8	3,6	3,3	4,1	4,8	6,4	5,9	5,4	5,0	3,9	2,4	0,8	1,1	0,2	-0,4	-0,3

DECADE 1																								
min	-1,4	-2,1	-2,1	-2,6	-3,2	-3,1	-3,6	-3,9	-3,3	-0,4	1,4	3,2	4,7	5,8	5,6	5,8	4,7	2,4	1,1	-0,1	0,1	-0,3	-1,2	-1,3
max	9,2	9,2	9,3	9,3	9,1	9,1	9,1	9,1	9,0	9,6	9,8	10,5	10,4	10,8	10,9	10,4	9,8	9,2	9,1	9,1	9,1	9,1	9,2	9,3
moyenne	4,4	4,2	4,0	3,8	3,5	3,4	3,3	3,0	3,3	4,6	6,0	7,2	8,0	8,3	8,4	8,3	7,7	6,7	6,0	5,5	5,3	4,8	4,5	4,3

DECADE 2																								
min	2,8	2,4	2,1	1,6	1,2	1,9	1,2	0,2	1,3	3,2	5,8	7,5	8,3	8,7	8,7	8,6	7,8	7,3	6,9	5,7	5,6	4,8	4,3	3,7
max	10,1	9,9	9,9	9,8	9,7	10,1	10,5	10,3	10,5	10,7	11,1	11,6	11,4	11,6	12,0	11,9	11,6	11,0	10,8	10,7	10,7	10,6	11,1	10,8
moyenne	6,7	6,3	6,3	6,1	6,0	6,2	6,1	5,8	6,1	7,0	8,3	9,3	9,9	10,4	10,6	10,5	10,2	9,3	8,5	7,8	7,7	7,4	7,3	7,2

DECADE 3																								
min	-0,1	-0,3	-0,8	-1,2	-1,6	-1,7	-1,4	-1,2	0,2	2,2	3,3	4,1	4,8	5,4	5,6	5,3	5,0	3,9	2,4	0,8	1,1	0,2	-0,4	-0,3
max	6,9	6,9	6,8	6,6	6,6	6,7	6,6	6,6	7,0	7,7	8,4	9,1	9,9	9,9	9,4	8,9	9,2	8,8	8,3	8,0	7,4	7,1	7,2	7,1
moyenne	3,2	2,9	2,8	2,8	2,7	2,8	2,8	2,9	3,6	5,1	5,6	6,4	6,9	7,4	7,5	7,0	6,8	6,1	5,2	4,5	4,1	3,4	3,1	2,6

MOIS																								
min	-1,4	-2,1	-2,1	-2,6	-3,2	-3,1	-3,6	-3,9	-3,3	-0,4	1,4	3,2	4,7	5,4	5,6	5,3	4,7	2,4	1,1	-0,1	0,1	-0,3	-1,2	-1,3
max	10,1	9,9	9,9	9,8	9,7	10,1	10,5	10,3	10,5	10,7	11,1	11,6	11,4	11,6	12,0	11,9	11,6	11,0	10,8	10,7	10,7	10,6	11,1	10,8
moyenne	4,8	4,6	4,5	4,3	4,1	4,2	4,2	4,0	4,4	5,6	6,7	7,7	8,4	8,8	8,9	8,7	8,3	7,4	6,7	6,0	5,8	5,3	5,1	4,8

RELEVÉS HORAIRES D'HUMIDITÉ (%) : FÉV. 2023

Heures indiquées en TU

WATTIGNIES / Fléquières

	00h	01h	02h	03h	04h	05h	06h	07h	08h	09h	10h	11h	12h	13h	14h	15h	16h	17h	18h	19h	20h	21h	22h	23h
1 févr.	88	85	86	84	85	86	87	87	87	84	80	76	76	76	75	78	80	82	83	84	84	84	84	84
2 févr.	83	84	84	85	85	85	84	82	82	82	81	79	80	81	83	83	83	84	84	84	84	85	87	87
3 févr.	85	85	84	83	85	85	84	84	85	84	84	83	84	83	83	84	86	88	89	91	91	91	90	89
4 févr.	89	88	88	91	92	92	92	92	93	90	86	84	82	81	82	83	85	86	87	88	88	88	88	86
5 févr.	87	86	88	86	87	90	91	86	82	82	78	73	73	74	71	73	74	76	79	82	85	85	88	89
6 févr.	91	91	92	92	93	94	94	95	95	96	90	81	78	82	80	78	81	83	87	90	87	88	89	89
7 févr.	89	91	91	91	92	93	93	93	93	91	83	74	69	65	63	64	71	78	82	83	86	89	89	90
8 févr.	92	92	93	92	93	93	93	92	92	84	74	62	51	43	40	44	45	50	59	69	68	76	77	77
9 févr.	79	78	78	76	77	79	77	81	80	78	76	75	73	75	77	75	78	81	83	83	84	85	87	90
10 févr.	89	90	90	92	93	93	94	94	95	96	96	95	84	82	79	76	76	77	80	80	84	87	87	88
11 févr.	89	91	92	92	93	93	93	94	94	93	90	88	87	86	86	87	87	89	89	89	90	91	91	90
12 févr.	91	92	91	89	89	87	86	85	83	82	78	75	74	70	70	71	74	75	76	83	79	80	83	82
13 févr.	83	87	86	87	91	92	94	94	95	94	86	80	79	75	74	73	74	78	83	90	88	90	90	91
14 févr.	93	94	94	95	95	95	95	95	95	93	87	82	78	73	72	74	73	77	84	86	88	89	91	91
15 févr.	94	94	94	94	94	92	92	91	91	89	84	78	75	72	69	72	70	75	78	82	82	82	81	83
16 févr.	83	84	85	85	84	85	86	89	91	90	89	85	84	82	78	77	82	86	88	91	92	91	88	86
17 févr.	87	88	88	89	90	90	89	88	87	87	85	84	84	84	84	85	86	87	89	87	88	89	90	91
18 févr.	92	93	93	93	93	86	83	83	83	85	84	80	82	84	87	88	89	89	90	90	91	90	90	91
19 févr.	88	86	86	86	87	86	85	85	85	83	80	76	75	72	75	73	75	80	83	85	86	89	91	91
20 févr.	90	90	90	91	89	88	88	87	88	86	85	86	85	86	87	87	87	87	89	89	90	91	92	92
21 févr.	93	94	93	94	95	95	95	96	95	94	94	94	93	93	89	85	85	88	91	92	93	94	94	95
22 févr.	96	96	96	96	95	94	93	92	91	91	91	93	94	92	90	89	88	90	92	94	94	94	95	95
23 févr.	95	96	96	96	96	97	96	97	97	97	95	86	85	84	87	89	88	87	88	89	89	88	86	87
24 févr.	84	84	84	84	86	85	89	90	90	83	77	76	76	77	81	85	89	87	84	83	88	90	87	88
25 févr.	87	87	89	87	89	84	87	85	84	81	74	73	70	72	64	73	69	68	72	70	72	75	75	80
26 févr.	81	81	82	82	80	78	69	69	67	58	54	53	57	50	46	47	53	59	63	67	69	70	74	75
27 févr.	74	75	76	78	79	80	82	81	78	71	66	61	58	55	52	51	55	56	62	65	69	72	73	75
28 févr.	78	78	80	83	83	84	82	82	76	69	68	58	60	53	46	47	50	50	55	64	63	68	72	72

DECADE 1																								
min	79	78	78	76	77	79	77	81	80	78	74	62	51	43	40	44	45	50	59	69	68	76	77	77
max	92	92	93	92	93	94	94	95	95	96	96	95	84	83	83	84	86	88	89	91	91	91	90	90
moyenne	87	87	87	87	88	89	89	89	88	87	83	78	75	74	73	74	76	78	81	83	84	86	87	87

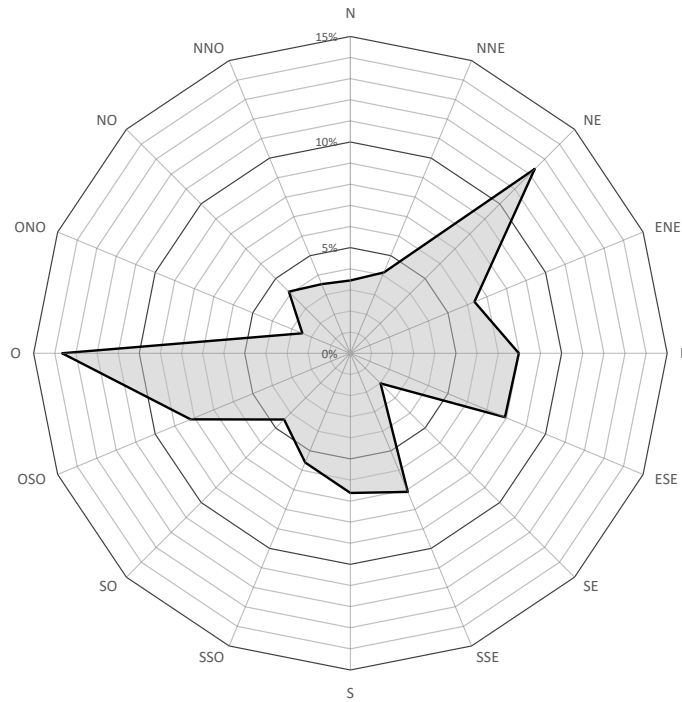
DECADE 2																								
min	83	84	85	85	84	85	83	83	83	82	78	75	74	70	69	71	70	75	76	82	79	80	81	82
max	94	94	94	95	95	95	95	95	95	94	90	88	87	86	87	88	89	89	90	91	92	91	92	92
moyenne	89	90	90	90	90	89	89	89	89	88	85	81	80	78	78	79	80	82	85	87	87	88	89	89

DECADE 3																								
min	74	75	76	78	79	78	69	69	67	58	54	53	57	50	46	47	50	50	55	64	63	68	72	72
max	96	96	96	96	96	97	96	97	97	97	95	94	94	93	90	89	89	90	92	94	94	94	95	95
moyenne	86	86	87	87	88	87	87	86	85	80	77	74	74	72	69	71	72	73	76	78	80	81	82	83

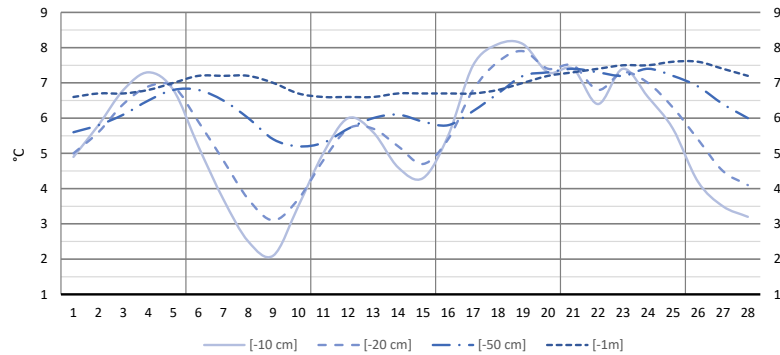
MOIS																								
min	74	75	76	76	77	78	69	69	67	58	54	53	51	43	40	44	45	50	55	64	63	68	72	72
max	96	96	96	96	96	97	96	97	97	97	96	95	94	93	90	89	89	90	92	94	94	94	95	95
moyenne	87	88	88	88	89	89	88	88	88	85	82	78	77	75	74	75	76	78	81	83	84	85	86	87

GRAPHIQUES MENSUELS : FÉVRIER 2023

Rose des vents

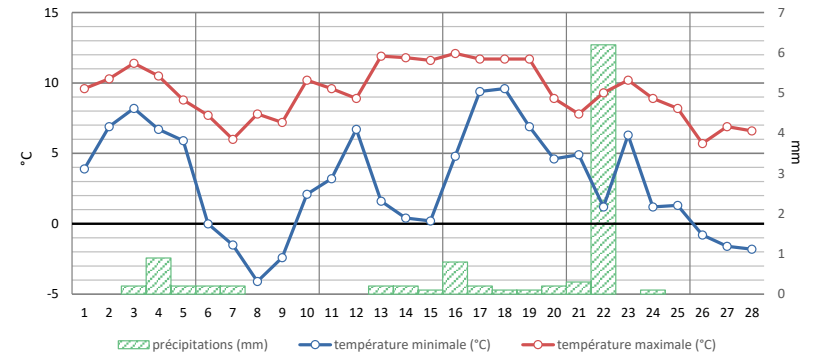


Température du sol [-10, -20, -50, -100 cm]

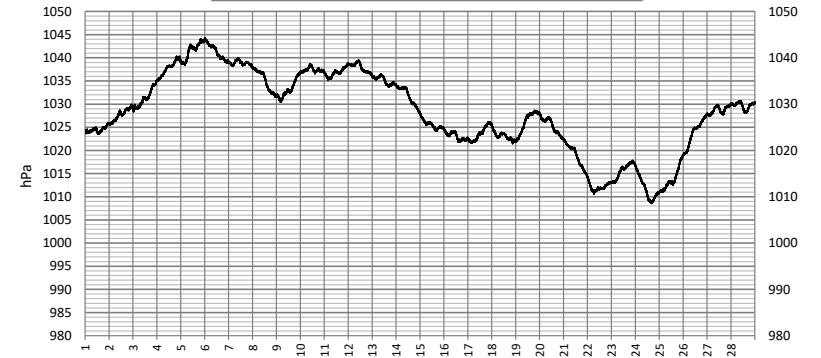


WATTIGNIES / Fléquières

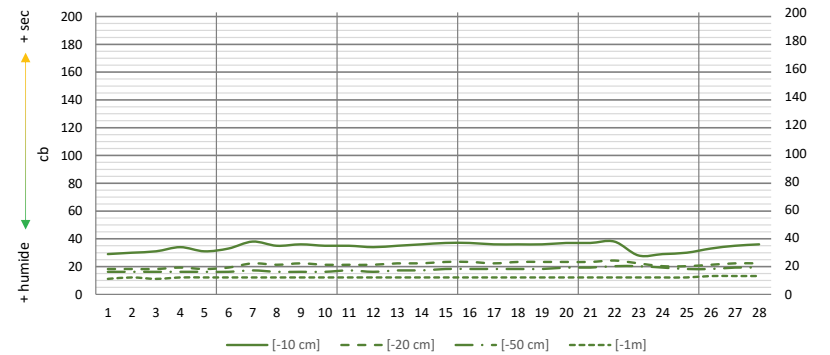
Températures mini/maxi et précipitations quotidiennes



Pression réduite au niveau de la mer



Niveau de sécheresse du sol [-10, -20, -50, -100 cm]



RELEVÉS HORAIRES DE TEMPÉRATURE (°C) : FÉV. 2023

Heures indiquées en TU

SECLIN / Naviette

	00h	01h	02h	03h	04h	05h	06h	07h	08h	09h	10h	11h	12h	13h	14h	15h	16h	17h	18h	19h	20h	21h	22h	23h
1 févr.	6,9	6,7	5,7	4,8	4,1	4,0	4,6	4,6	4,7	6,2	8,2	9,1	9,3	9,3	9,8	9,5	8,8	8,1	8,0	8,1	8,2	7,6	7,6	7,6
2 févr.	7,8	7,8	7,8	7,8	7,6	7,4	7,6	7,7	8,1	8,4	9,3	10,3	10,4	10,6	10,4	10,3	9,9	9,8	9,6	9,4	9,4	9,4	9,6	9,8
3 févr.	9,7	9,6	9,6	9,6	9,5	9,4	9,5	9,4	9,5	10,1	10,6	10,9	10,9	11,3	11,6	11,4	10,4	9,7	8,8	7,8	8,3	8,8	9,2	9,5
4 févr.	9,7	9,7	9,7	9,2	8,9	8,7	7,7	6,7	7,3	8,8	9,9	10,7	11,3	11,3	10,8	10,6	10,1	9,7	9,3	9,0	8,6	8,3	8,3	8,1
5 févr.	7,8	7,1	6,9	6,9	6,7	7,2	7,3	6,9	6,9	7,1	7,4	8,1	8,6	8,7	8,6	8,2	7,8	7,2	6,7	6,3	5,8	5,3	5,1	3,8
6 févr.	2,6	3,3	2,9	2,8	0,9	-0,4	-0,7	0,8	0,6	1,4	2,7	4,6	5,0	6,4	6,4	6,5	6,7	4,9	2,7	0,8	0,4	-0,6	-1,5	-2,3
7 févr.	-2,7	-2,6	-2,8	-1,0	-0,6	-1,1	-1,7	-2,0	-2,8	-0,9	1,0	2,4	4,1	4,9	5,4	5,3	4,6	3,2	1,2	-1,2	-2,2	-2,9	-3,4	-3,7
8 févr.	-4,2	-4,8	-5,1	-4,7	-5,1	-5,5	-5,8	-6,2	-6,3	-2,8	0,5	3,3	5,9	7,2	7,7	7,5	6,7	4,1	0,3	-1,8	-2,8	-3,2	-3,3	-3,7
9 févr.	-4,3	-4,8	-5,1	-4,3	-4,5	-3,6	-2,8	-2,9	-2,3	-0,4	1,4	3,6	5,7	6,8	7,3	6,7	6,6	6,0	5,4	4,9	5,1	4,7	3,3	1,9
10 févr.	1,7	2,4	2,3	2,1	1,4	2,2	2,8	2,3	3,4	4,7	5,8	6,7	8,2	9,5	10,1	10,3	9,1	8,5	7,3	7,3	6,7	6,2	5,9	5,4
11 févr.	5,3	4,3	4,8	5,2	5,6	6,5	6,8	7,0	7,2	7,8	8,6	9,1	9,7	10,3	10,3	10,1	9,9	9,4	8,9	8,4	8,1	8,0	7,7	7,7
12 févr.	7,6	7,4	7,3	7,2	7,1	6,9	6,8	6,7	6,8	6,9	7,3	7,6	8,4	9,1	9,1	8,7	8,2	7,8	7,3	6,2	6,4	6,5	6,7	6,9
13 févr.	6,8	5,2	5,9	4,6	2,4	1,1	0,7	0,4	0,4	3,1	5,4	7,4	9,1	10,4	11,4	11,8	11,5	9,7	6,6	5,8	3,9	2,7	2,9	2,4
14 févr.	0,8	0,5	-0,1	-0,1	-0,1	-0,6	-1,1	-1,5	-1,2	2,3	5,5	7,0	9,4	10,9	11,8	11,9	11,4	9,2	5,5	3,1	1,9	0,8	0,1	0,2
15 févr.	-0,7	-0,9	-1,6	-1,9	-2,4	-2,3	-2,3	-2,4	-1,3	2,4	5,0	7,7	9,6	11,2	12,1	11,8	11,2	10,0	8,3	5,7	5,0	5,3	5,6	5,1
16 févr.	4,4	4,6	5,4	5,8	5,9	5,9	5,9	6,0	5,9	6,9	8,2	9,9	11,2	11,8	12,4	12,6	12,2	11,7	11,4	11,0	10,9	11,1	11,2	11,3
17 févr.	10,7	10,4	10,1	9,9	9,8	10,3	10,8	10,7	11,0	11,2	11,7	12,2	11,4	11,8	11,6	11,3	11,3	11,0	10,9	11,1	11,0	10,9	10,7	10,6
18 févr.	10,4	10,2	10,2	10,1	9,9	9,6	10,1	10,2	10,2	10,6	11,0	12,2	11,7	11,6	11,3	10,8	10,8	10,6	10,3	10,3	10,3	10,3	10,4	10,3
19 févr.	10,2	10,3	10,2	9,9	9,9	9,6	9,4	9,3	9,4	10,3	10,6	11,9	11,3	11,1	11,3	11,7	10,5	9,5	7,4	5,7	5,8	6,3	5,9	6,3
20 févr.	6,8	6,9	6,8	6,7	7,1	7,3	7,1	7,2	7,4	7,9	8,2	8,8	9,3	9,1	9,1	9,1	8,8	8,3	7,8	7,6	7,4	7,1	6,9	6,8
21 févr.	6,7	6,6	6,8	6,9	6,9	6,9	6,9	6,8	6,8	6,8	6,9	6,8	6,9	7,0	7,5	7,5	7,8	6,8	5,2	3,8	3,7	2,2	1,0	0,4
22 févr.	1,8	1,9	2,3	2,6	3,6	3,6	4,3	4,6	5,6	6,5	7,2	8,1	8,5	8,7	8,8	9,2	9,4	9,3	8,9	8,6	7,9	7,6	7,6	7,6
23 févr.	7,4	7,3	7,2	7,2	7,0	7,0	6,9	6,9	7,5	8,1	8,6	9,0	9,8	10,3	9,7	9,0	8,7	8,4	7,8	7,1	7,7	7,5	6,8	6,3
24 févr.	5,6	4,7	3,1	3,2	3,8	3,1	0,9	0,7	0,7	4,7	6,2	6,8	7,4	8,7	9,6	8,1	7,2	7,2	6,8	5,8	5,0	4,8	4,8	3,8
25 févr.	3,8	3,3	2,4	1,6	0,4	3,0	3,3	3,2	4,4	6,2	7,0	7,4	7,8	7,2	8,3	6,8	6,6	5,8	5,6	4,8	3,8	2,9	2,0	1,2
26 févr.	0,4	0,2	-0,3	0,4	1,3	1,7	1,6	0,9	1,6	2,9	3,6	4,2	4,8	4,9	5,4	5,4	5,1	4,4	3,8	3,5	3,2	2,5	1,7	1,6
27 févr.	1,4	1,1	0,6	-0,1	-0,4	-0,6	-1,0	-1,3	0,3	2,3	3,4	4,4	5,4	6,2	6,6	6,6	6,2	5,2	4,3	3,1	2,2	1,4	1,4	1,4
28 févr.	1,1	0,7	0,4	0,2	0,0	-0,9	0,2	0,8	1,7	2,9	3,2	4,2	5,3	5,8	5,9	5,6	4,8	4,1	2,2	0,0	0,1	-0,1	0,4	-0,6

DECADE 1																								
min	-4,3	-4,8	-5,1	-4,7	-5,1	-5,5	-5,8	-6,2	-6,3	-2,8	0,5	2,4	4,1	4,9	5,4	5,3	4,6	3,2	0,3	-1,8	-2,8	-3,2	-3,4	-3,7
max	9,7	9,7	9,7	9,6	9,5	9,4	9,5	9,4	9,5	10,1	10,6	10,9	11,3	11,3	11,6	11,4	10,4	9,8	9,6	9,4	9,4	9,4	9,6	9,8
moyenne	3,5	3,4	3,2	3,3	2,9	2,8	2,9	2,7	2,9	4,3	5,7	7,0	7,9	8,6	8,8	8,6	8,1	7,1	5,9	5,1	4,8	4,4	4,1	3,6

DECADE 2																								
min	-0,7	-0,9	-1,6	-1,9	-2,4	-2,3	-2,3	-2,4	-1,3	2,3	5,0	7,0	8,4	9,1	9,1	8,7	8,2	7,8	5,5	3,1	1,9	0,8	0,1	0,2
max	10,7	10,4	10,2	10,1	9,9	10,3	10,8	10,7	11,0	11,2	11,7	12,2	11,7	11,8	12,4	12,6	12,2	11,7	11,4	11,1	11,0	11,1	11,2	11,3
moyenne	6,2	5,9	5,9	5,7	5,5	5,4	5,4	5,4	5,6	6,9	8,2	9,4	10,1	10,7	11,0	11,0	10,6	9,7	8,4	7,5	7,1	6,9	6,8	6,8

DECADE 3																								
min	0,4	0,2	-0,3	-0,1	-0,4	-0,9	-1,0	-1,3	0,3	2,3	3,2	4,2	4,8	4,9	5,4	5,4	4,8	4,1	2,2	0,0	0,1	-0,1	0,4	-0,6
max	7,4	7,3	7,2	7,2	7,0	7,0	6,9	6,9	7,5	8,1	8,6	9,0	9,8	10,3	9,7	9,2	9,4	9,3	8,9	8,6	7,9	7,6	7,6	7,6
moyenne	3,5	3,2	2,8	2,8	2,8	3,0	2,9	2,8	3,6	5,1	5,8	6,4	7,0	7,4	7,7	7,3	7,0	6,4	5,6	4,6	4,2	3,6	3,2	2,7

MOIS																								
min	-4,3	-4,8	-5,1	-4,7	-5,1	-5,5	-5,8	-6,2	-6,3	-2,8	0,5	2,4	4,1	4,9	5,4	5,3	4,6	3,2	0,3	-1,8	-2,8	-3,2	-3,4	-3,7
max	10,7	10,4	10,2	10,1	9,9	10,3	10,8	10,7	11,0	11,2	11,7	12,2	11,7	11,8	12,4	12,6	12,2	11,7	11,4	11,1	11,0	11,1	11,2	11,3
moyenne	4,5	4,3	4,1	4,0	3,8	3,8	3,8	3,7	4,1	5,4	6,6	7,7	8,4	9,0	9,3	9,1	8,7	7,8	6,7	5,8	5,4	5,1	4,8	4,5



© Climat-Lille - www.climat-lille.fr - Tous droits réservés.