



BILAN CLIMATOLOGIQUE MENSUEL

Région de LILLE (Nord) et de la Flandre Romane

JANVIER 2022

SOMMAIRE

I. RESUME, DONNEES ET GRAPHIQUES REGIONAUX

- **page 2** : synthèse et résumé du mois
- **page 3** : températures quotidiennes, station par station
- **page 4** : synthèse des températures minimales et maximales relevées, analyse des anomalies et comparaison historique depuis 1700
- **page 5** : précipitations quotidiennes station par station, analyse des anomalies et comparaison historique depuis 1783

II. CARTES QUOTIDIENNES

- **page 6** : notice explicative
- **pages 7 à 22** : cartes quotidiennes des températures minimales, des températures maximales et des précipitations
- **page 23** : cartes des extrêmes mensuels

III. TABLEAUX ET GRAPHIQUES PAR STATIONS

- **page 24** : notice explicative
- **page 25** : relevés détaillés de la station de WATTIGNIES (Fléquières) - température, humidité, précipitations, vent, pression et ensoleillement
- **page 26** : relevés détaillés de la station de WATTIGNIES (Fléquières) - température et humidité du sol, phénomènes observés
- **page 27** : relevés détaillés de la station de WATTIGNIES (Fléquières) - relevés horaires de température à 2m sous abri
- **page 28** : relevés détaillés de la station de WATTIGNIES (Fléquières) - relevés horaires d'humidité relative à 2m sous abri
- **page 29** : relevés détaillés de la station de WATTIGNIES (Fléquières) - graphiques
- **page 30** : relevés détaillés de la station d'ENNEVELIN (Gorgueil) - relevés horaires de température à 2m sous abri
- **page 31** : relevés détaillés de la station de SECLIN (Naviette) - relevés horaires de température à 2m sous abri

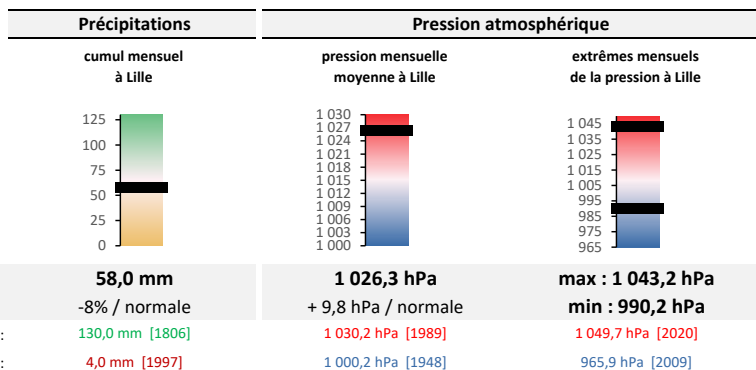
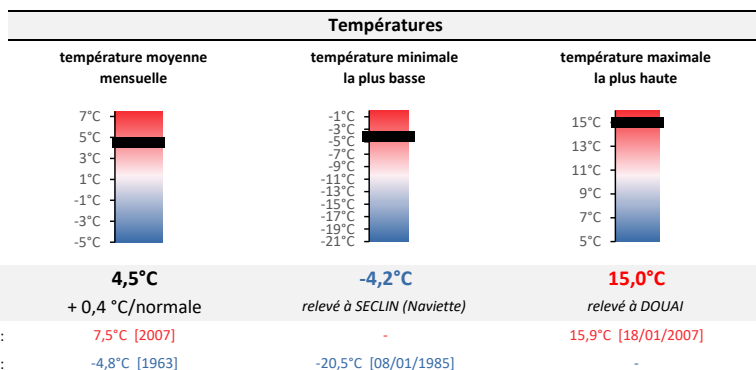
Ce bilan est basé sur les mesures effectuées par les stations du réseau Climat-Lille et par trois stations du réseau Météo France en open data (Douai, Lesquin, Roubaix).

Les normales sont calculées sur la période 1991-2020 pour les températures et pour les précipitations.

SYNTHESE DU MOIS : JANVIER 2022

►► Un mois très anticyclonique et plus doux que la normale (59ème mois de janvier le plus doux depuis 1700), avec une température moyenne comparable à celle de janvier 1852, 1937 ou 2000. Après un début de mois exceptionnellement doux (jusqu'à 15°C à Douai le 1er), c'est un temps plutôt frais et assez humide qui s'est imposé du 5 au 25 (-4,2°C de mini le 25 à Seclin), avant le retour d'un temps très doux durant les derniers jours du mois. Les précipitations ont été fréquentes durant tout le mois, mais nettement plus abondantes durant la première décennie ; au total, les cumulés mensuels sont proches des normales (93ème mois de janvier le plus humide depuis 1783). L'ensoleillement a été légèrement excédentaire (+15%).

Caractéristiques et extrêmes du mois



Résumé du mois

	Temp.	Nébul.	Vent	Raf. max	Pression moy.
1 janv.	Nuageux avec pluie faible intermittente, extrêmement doux.	+++	☀	↑	40 km/h 1 022,6 hPa
2 janv.	Couvert avec pluie parfois intense. Grésil. Très doux et venteux.	+++	☀	↑	83 km/h 1 015,0 hPa
3 janv.	Couvert avec pluie/bruine faibles et durables, forte humidité.	++	☀	↑	55 km/h 1 011,6 hPa
4 janv.	Couvert avec pluie faible passagère. Toujours très humide.	++	☀	↔	50 km/h 1 000,2 hPa
5 janv.	Très nuageux avec averses faibles. Temps frais.	-	☀	↔	44 km/h 1 011,6 hPa
6 janv.	Peu nuageux avec chutes de neige. Fraîcheur.	-	☀	↑	56 km/h 1 019,2 hPa
7 janv.	Couvert avec pluie faible intermittente et grésil.	n	☀	↑	58 km/h 1 012,3 hPa
8 janv.	Couvert avec pluie/bruine faibles et persistantes.	-	☀	↑	83 km/h 1 004,5 hPa
9 janv.	Peu nuageux. Brouillard.	n	☀	↔	68 km/h 1 002,9 hPa
10 janv.	Couvert sans pluie, forte humidité. Brouillard. Vent faible.	--	☀	↔	29 km/h 1 020,7 hPa
11 janv.	Nuageux, forte humidité. Brouillard. Temps frais.	-	☀	↑	32 km/h 1 032,5 hPa
12 janv.	Couvert sans pluie. Brouillard. Vent faible.	-	☀	↔	15 km/h 1 039,8 hPa
13 janv.	Nuageux, forte humidité. Brouillard. Vent faible. Froid.	--	☀	↑	14 km/h 1 041,6 hPa
14 janv.	Peu nuageux, forte humidité. Brouillard. Vent faible.	-	☀	↔	19 km/h 1 036,2 hPa
15 janv.	Très nuageux mais pas de pluie. Brouillard. Vent faible.	-	☀	↔	19 km/h 1 027,8 hPa
16 janv.	Couvert avec ondées faibles. Brouillard, givre. Vent faible.	-	☀	↑	25 km/h 1 027,5 hPa
17 janv.	Peu nuageux, forte humidité. Brouillard. Temps doux.	+	☀	↔	25 km/h 1 036,8 hPa
18 janv.	Nuageux, forte humidité. Brouillard. Vent faible. Fraîcheur.	-	☀	↔	18 km/h 1 037,8 hPa
19 janv.	Couvert avec pluie faible intermittente, forte humidité.	-	☀	↔	29 km/h 1 027,2 hPa
20 janv.	Très nuageux avec pluie faible passagère, forte humidité.	n	☀	↔	47 km/h 1 032,2 hPa
21 janv.	Très nuageux avec averses faibles, forte humidité.	n	☀	↔	36 km/h 1 037,0 hPa
22 janv.	Couvert sans pluie, forte humidité. Doux.	+	☀	↔	29 km/h 1 036,7 hPa
23 janv.	Couvert sans pluie. Vent faible et temps doux.	+	☀	↔	22 km/h 1 035,8 hPa
24 janv.	Peu nuageux. Vent faible.	n	☀	↔	22 km/h 1 033,8 hPa
25 janv.	Couvert sans pluie. Brouillard, givre. Vent faible.	--	☀	↔	18 km/h 1 034,0 hPa
26 janv.	Couvert et très humide. Vent faible. Temps frais.	-	☀	↔	26 km/h 1 033,6 hPa
27 janv.	Couvert avec pluie/bruine faibles et intermittentes.	+	☀	↔	47 km/h 1 028,8 hPa
28 janv.	Peu nuageux, forte humidité. Doux.	+	☀	↑	32 km/h 1 035,0 hPa
29 janv.	Couvert avec averses faibles, forte humidité. Temps très doux.	++	☀	↔	62 km/h 1 029,1 hPa
30 janv.	Peu nuageux. Temps doux.	+	☀	↔	40 km/h 1 030,4 hPa
31 janv.	Très nuageux avec averses faibles. Très venteux. Doux.	+	☀	↔	80 km/h 1 020,2 hPa

Légende du tableau résumé →

Températures : +++ T°C remarquablement élevées ++ T°C très supérieures à la normale + T°C supérieures à la normale n T°C conformes à la normale

Nébulosité : -- T°C remarquablement basses -- T°C très inférieures à la normale - T°C inférieures à la normale

Ensoleillé - Peu nuageux - Nuageux - Très nuageux - Couvert : ☀ ☁ ☁☁ ☁☁☁ ☁☁☁☁

RELEVÉS QUOTIDIENS PAR STATION : TEMPÉRATURES

JANVIER 2022

	DOUAI		ENNEVELIN (Gorgueil)		LESQUIN (aéroport)		ROUBAIX		SECLIN (Naviette)		WATTIGNIES (Fléquières)				
	Tn °C	Tx °C	Tn °C	Tx °C	Tn °C	Tx °C	Tn °C	Tx °C	Tn °C	Tx °C	Tn °C	Tx °C			
1 janv.	10,3	15,0	10,4	14,1	10,1	14,3	10,5	14,4	10,4	14,2	10,3	14,1			
2 janv.	10,3	14,4	10,2	13,0	10,2	13,1	10,7	13,7	10,1	13,1	10,1	12,8			
3 janv.	9,4	11,4	9,3	10,7	9,1	10,4	9,1	11,0	9,1	10,5	8,9	10,2			
4 janv.	6,9	8,5	7,2	8,6	5,8	8,7	5,4	8,8	6,8	8,2	5,4	8,2			
5 janv.	1,6	6,4	1,6	6,1	1,1	6,0	1,9	6,8	0,6	5,7	0,8	5,7			
6 janv.	-1,0	7,2	0,4	7,5	-0,6	6,5	1,0	7,4	-0,1	6,1	-0,3	6,1			
7 janv.	3,6	6,8	3,7	5,4	3,5	5,4	4,0	6,8	3,7	5,3	3,4	5,1			
8 janv.	0,1	8,0	1,1	7,8	0,4	7,8	1,4	8,0	0,7	7,6	0,5	7,5			
9 janv.	1,5	8,6	1,7	7,6	1,7	7,7	1,5	8,4	0,9	6,6	1,9	6,6			
10 janv.	-1,9	3,9	-2,1	3,6	-1,8	3,5	-2,4	3,7	-3,2	3,3	-1,8	3,3			
11 janv.	0,5	4,9	0,7	4,6	0,4	4,5	0,7	5,3	0,4	3,9	0,2	3,9			
12 janv.	0,0	5,3	0,7	5,9	0,4	5,7	0,9	5,5	-0,1	5,6	-0,1	5,4			
13 janv.	-0,1	6,4	0,3	3,3	0,1	3,1	0,1	6,6	0,3	4,3	-0,1	5,0			
14 janv.	-2,2	11,3	-2,1	8,4	-1,7	9,7	-1,8	11,2	-3,0	6,9	-1,4	8,1			
15 janv.	-0,8	7,3	-0,1	3,9	-0,4	5,0	0,7	7,0	-0,1	3,6	-0,5	3,8			
16 janv.	-0,9	4,5	-1,2	5,1	-2,3	5,5	0,0	6,5	-2,0	5,3	-1,9	5,6			
17 janv.	1,8	8,4	2,1	8,1	1,5	7,7	3,5	9,0	1,4	7,4	1,1	7,3			
18 janv.	0,3	8,3	-0,3	6,6	-0,4	6,9	0,8	6,6	-1,6	6,8	-0,8	7,5			
19 janv.	-0,5	7,3	0,7	7,3	0,8	7,2	1,7	7,5	-0,1	7,3	1,2	7,1			
20 janv.	1,4	6,2	2,2	6,2	1,4	6,3	2,4	6,7	1,8	6,1	1,4	5,8			
21 janv.	1,3	7,6	1,5	7,2	0,7	6,8	1,4	8,2	0,9	6,9	0,7	6,6			
22 janv.	4,6	5,4	4,4	5,5	4,3	5,4	4,6	5,9	4,4	5,6	3,9	5,1			
23 janv.	3,8	5,3	4,1	5,5	4,0	5,2	4,6	5,9	4,1	5,6	3,7	5,4			
24 janv.	-1,9	7,0	-1,4	7,2	0,2	6,2	-1,9	7,1	-2,8	6,2	-0,7	6,7			
25 janv.	-2,9	1,7	-2,9	1,4	-2,8	1,6	-3,4	2,2	-4,2	1,6	-2,9	1,4			
26 janv.	-0,4	4,7	0,3	4,7	0,2	4,6	1,1	5,3	0,3	4,7	0,3	4,4			
27 janv.	3,6	8,9	2,9	8,9	2,2	9,0	3,7	9,5	2,9	9,1	2,3	8,9			
28 janv.	-0,8	10,3	0,9	10,4	0,2	10,2	1,5	10,7	-1,7	9,1	0,6	9,2			
29 janv.	4,7	12,0	5,3	11,9	4,6	12,0	5,8	12,0	5,1	11,8	4,7	11,5			
30 janv.	0,4	9,4	1,5	9,8	0,4	8,7	1,5	9,9	0,2	9,0	0,7	7,8			
31 janv.	5,0	7,4	4,8	7,3	4,7	7,2	5,2	7,8	4,8	7,3	3,9	6,9			

DECADE 1															
min	-1,9	3,9	-2,1	3,6	-1,8	3,5	-2,4	3,7	-3,2	3,3	-1,8	3,3			
max	10,3	15,0	10,4	14,1	10,2	14,3	10,7	14,4	10,4	14,2	10,3	14,1			
moyenne	4,1	9,0	4,4	8,4	4,0	8,3	4,3	8,9	3,9	8,1	3,9	8,0			

DECADE 2															
min	-2,2	4,5	-2,1	3,3	-2,3	3,1	-1,8	5,3	-3,0	3,6	-1,9	3,8			
max	1,8	11,3	2,2	8,4	1,5	9,7	3,5	11,2	1,8	7,4	1,4	8,1			
moyenne	-0,1	7,0	0,3	5,9	0,0	6,2	0,9	7,2	-0,3	5,7	-0,1	6,0			

DECADE 3															
min	-2,9	1,7	-2,9	1,4	-2,8	1,6	-3,4	2,2	-4,2	1,6	-2,9	1,4			
max	5,0	12,0	5,3	11,9	4,7	12,0	5,8	12,0	5,1	11,8	4,7	11,5			
moyenne	1,6	7,2	1,9	7,3	1,7	7,0	2,2	7,7	1,3	7,0	1,6	6,7			

MOIS															
min	-2,9	1,7	-2,9	1,4	-2,8	1,6	-3,4	2,2	-4,2	1,6	-2,9	1,4			
max	10,3	15,0	10,4	14,1	10,2	14,3	10,7	14,4	10,4	14,2	10,3	14,1			
moyenne	1,9	7,7	2,2	7,2	1,9	7,2	2,5	7,9	1,6	6,9	1,8	6,9			

Tm = 4,8°C

Tm = 4,7°C

Tm = 4,5°C

Tm = 5,2°C

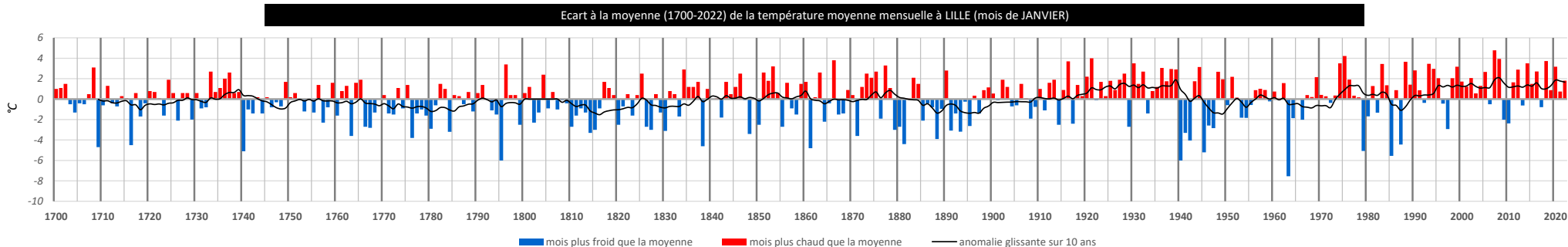
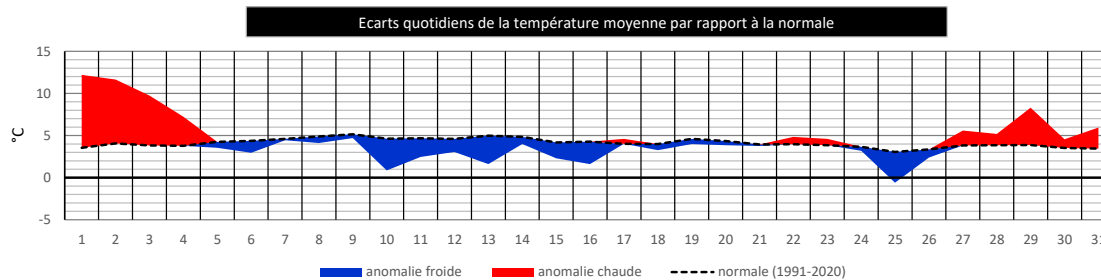
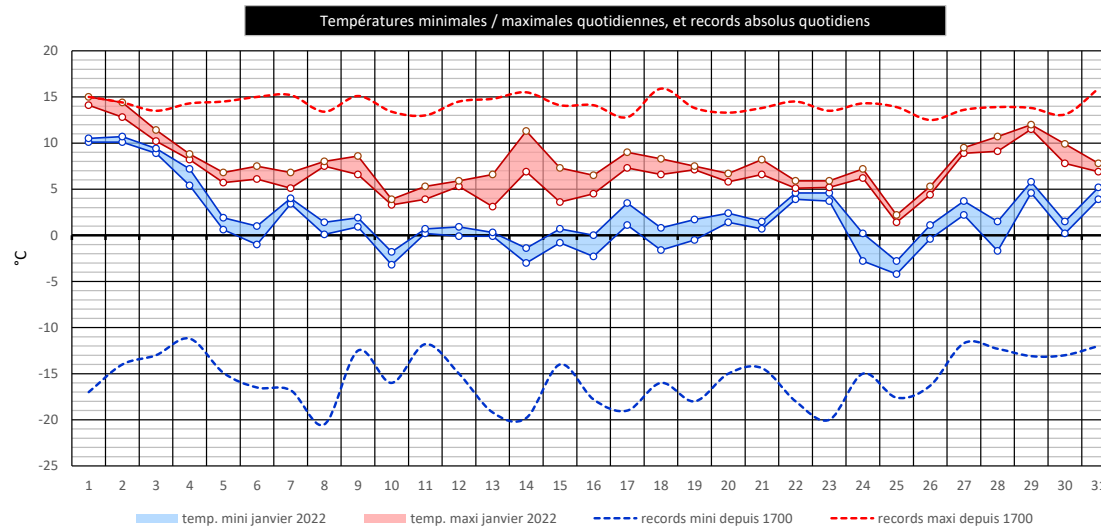
Tm = 4,3°C

Tm = 4,3°C

SYNTHÈSE LILLE & FLANDRE ROMANE : TEMPÉRATURES

JANVIER 2022

	TEMP. MINI REGION LILLOISE			TEMP. MAXI REGION LILLOISE			ECART/NORMALE (moyenne région)
	la plus basse °C	la plus haute °C	amplitude régionale °C	la plus basse °C	la plus haute °C	amplitude régionale °C	
1 janv.	10,1	10,5	0,4°C	14,1	15,0	0,9°C	+ 8,7 °C
2 janv.	10,1	10,7	0,6°C	12,8	14,4	1,6°C	+ 7,6 °C
3 janv.	8,9	9,4	0,5°C	10,2	11,4	1,2°C	+ 5,9 °C
4 janv.	5,4	7,2	1,8°C	8,2	8,8	0,6°C	+ 3,5 °C
5 janv.	0,6	1,9	1,3°C	5,7	6,8	1,1°C	- 0,7 °C
6 janv.	-1,0	1,0	2,0°C	6,1	7,5	1,4°C	- 1,4 °C
7 janv.	3,4	4,0	0,6°C	5,1	6,8	1,7°C	- 0,2 °C
8 janv.	0,1	1,4	1,3°C	7,5	8,0	0,5°C	- 0,8 °C
9 janv.	0,9	1,9	1,0°C	6,6	8,6	2,0°C	- 0,4 °C
10 janv.	-3,2	-1,8	1,4°C	3,3	3,9	0,6°C	- 3,8 °C
11 janv.	0,2	0,7	0,5°C	3,9	5,3	1,4°C	- 2,2 °C
12 janv.	-0,1	0,9	1,0°C	5,3	5,9	0,6°C	- 1,6 °C
13 janv.	-0,1	0,3	0,4°C	3,1	6,6	3,5°C	- 3,4 °C
14 janv.	-3,0	-1,4	1,6°C	6,9	11,3	4,4°C	- 0,8 °C
15 janv.	-0,8	0,7	1,5°C	3,6	7,3	3,7°C	- 1,9 °C
16 janv.	-2,3	0,0	2,3°C	4,5	6,5	2,0°C	- 2,7 °C
17 janv.	1,1	3,5	2,4°C	7,3	9,0	1,7°C	+ 0,6 °C
18 janv.	-1,6	0,8	2,4°C	6,6	8,3	1,7°C	- 0,7 °C
19 janv.	-0,5	1,7	2,2°C	7,1	7,5	0,4°C	- 0,6 °C
20 janv.	1,4	2,4	1,0°C	5,8	6,7	0,9°C	- 0,5 °C
21 janv.	0,7	1,5	0,8°C	6,6	8,2	1,6°C	- 0,2 °C
22 janv.	3,9	4,6	0,7°C	5,1	5,9	0,8°C	+ 0,9 °C
23 janv.	3,7	4,6	0,9°C	5,2	5,9	0,7°C	+ 0,7 °C
24 janv.	-2,8	0,2	3,0°C	6,2	7,2	1,0°C	- 0,5 °C
25 janv.	-4,2	-2,8	1,4°C	1,4	2,2	0,8°C	- 3,7 °C
26 janv.	-0,4	1,1	1,5°C	4,4	5,3	0,9°C	- 1,0 °C
27 janv.	2,2	3,7	1,5°C	8,9	9,5	0,6°C	+ 1,8 °C
28 janv.	-1,7	1,5	3,2°C	9,1	10,7	1,6°C	+ 1,3 °C
29 janv.	4,6	5,8	1,2°C	11,5	12,0	0,5°C	+ 4,4 °C
30 janv.	0,2	1,5	1,3°C	7,8	9,9	2,1°C	+ 1,0 °C
31 janv.	3,9	5,2	1,3°C	6,9	7,8	0,9°C	+ 2,5 °C
MOIS	-4,2	10,7		1,4	15,0		+ 0,4 °C



RELEVÉS QUOTIDIENS PAR STATION : PRÉCIPITATIONS (mm)

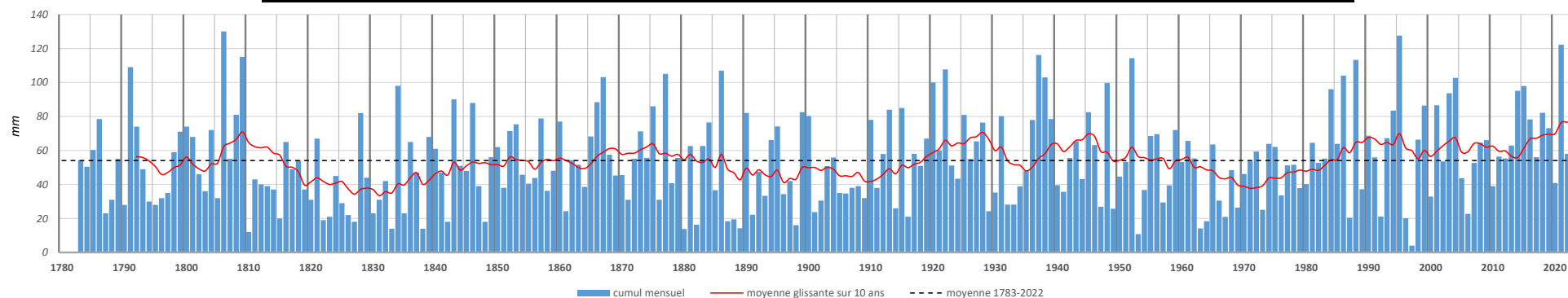
JANVIER 2022

jour :	1	2	3	4	5	6	7	8	9	10	11	12	13	14	15	16	17	18	19	20	21	22	23	24	25	26	27	28	29	30	31	CUMUL MOIS	Δ/norm.
DOUAI	2,0	2,0	12,6	4,2	0,0	0,6	11,1	13,3	0,2	0,2	0,2	0,0	0,0	0,2	0,2	0,4	0,2	0,0	2,0	0,0	0,0	0,0	0,0	0,0	0,0	0,0	0,0	0,0	0,0	0,0	0,0	49,4	-22%
ENNEVELIN (Gorgueil)	1,4	1,8	9,8	5,8	0,2	0,2	1,4	9,8	0,0	0,2	0,2	0,2	0,0	0,2	0,0	0,4	0,2	0,0	0,6	1,2	0,0	0,0	0,2	0,0	0,0	0,0	1,4	0,4	0,6	2,2	0,8	39,2	-38%
LESQUIN (aéroport)	1,4	2,0	14,6	11,1	0,6	0,0	1,6	12,5	0,0	0,2	0,4	0,6	0,0	0,4	0,4	0,8	0,2	0,2	0,6	1,4	0,2	0,0	0,0	0,0	0,4	0,0	1,6	0,6	0,4	2,6	0,8	55,6	-12%
ROUBAIX	1,4	7,4	14,6	9,0	1,0	0,6	1,8	17,7	0,0	0,2	0,8	0,2	0,0	0,4	0,2	1,0	0,0	0,2	0,8	3,0	0,0	0,0	0,0	0,0	0,2	0,0	2,0	0,2	0,4	2,4	0,6	66,1	5%
SECLIN (Naviette)	1,6	1,0	18,2	10,0	0,4	0,0	2,6	15,4	0,0	0,0	0,4	0,4	0,0	0,6	0,2	0,0	0,0	0,0	0,8	0,4	0,4	0,0	0,0	0,0	0,0	0,0	1,6	0,8	0,6	2,2	0,6	58,2	-8%
WATTIGNIES (Fléquières)	1,4	5,7	11,3	12,2	0,6	0,4	2,4	12,1	0,0	0,2	0,7	0,3	0,3	0,3	0,3	0,9	0,2	0,1	1,1	1,4	0,1	0,0	0,0	0,1	0,2	0,0	1,3	0,8	0,3	1,8	0,8	57,3	-9%

SYNTHESE REGION LILLOISE

min :	1,4	1,0	9,8	4,2	0,0	0,0	1,4	9,8	0,0	0,0	0,2	0,0	0,0	0,2	0,0	0,0	0,0	0,0	0,6	0,0	0,0	0,0	0,0	0,0	0,0	0,0	0,0	0,0	0,0	0,0	0,0	39,2	-38%
max :	2,0	7,4	18,2	12,2	1,0	0,6	11,1	17,7	0,2	0,2	0,8	0,6	0,3	0,6	0,4	1,0	0,2	0,2	2,0	3,0	0,4	0,0	0,2	0,1	0,4	0,0	2,0	0,8	0,6	2,6	0,8	66,1	5%

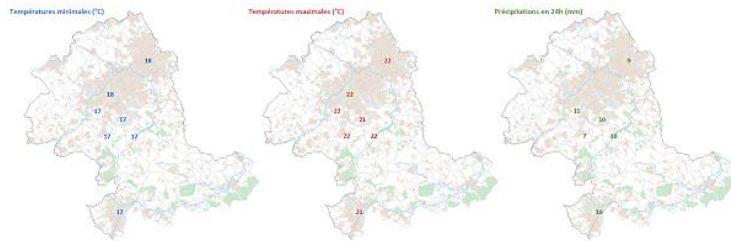
Cumuls mensuels des précipitations à LILLE depuis 1783 (mois de JANVIER)



CARTES QUOTIDIENNES

Températures minimales, températures maximales et précipitations

Les pages suivantes présentent, pour chaque jour du mois, trois cartes qui indiquent respectivement les **températures minimales** (à gauche), les **températures maximales** (au centre) et les **précipitations** (à droite) mesurées par chacune des stations.



Note concernant les températures :

- les valeurs sont arrondies au degré le plus proche

Note concernant les précipitations :

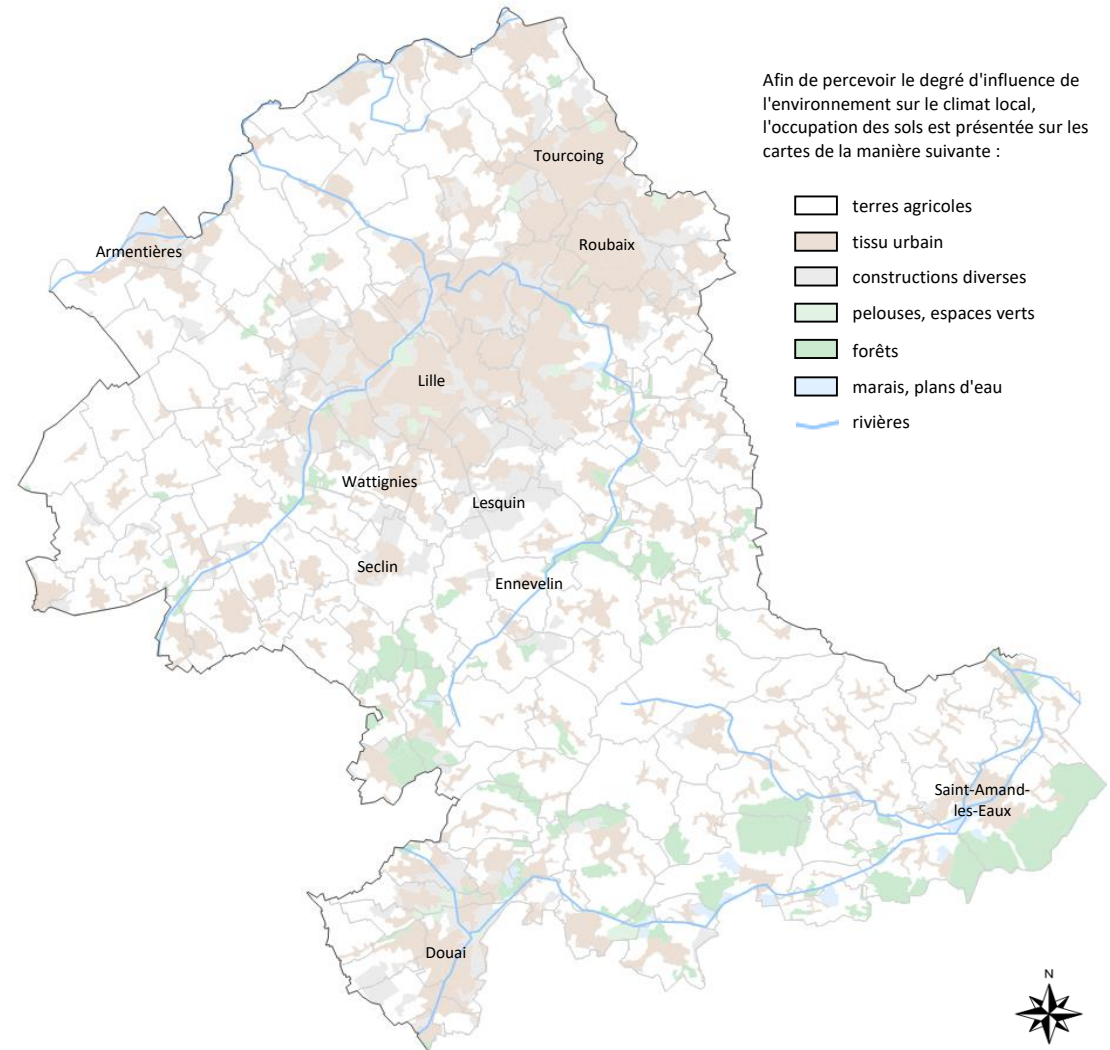
- les valeurs sont arrondies au nombre entier le plus proche
- de ce fait, "0" indique qu'il a été relevé entre 0,1 et 0,4 mm de précipitations
- "-" indique qu'aucune précipitation n'a été mesurée au cours de la journée

Note générale concernant la zone géographique étudiée :

Comme le montre la carte ci-contre, la zone d'étude couvre la Flandre romane, à savoir la portion du département du Nord dont la ville de Lille constitue le coeur, et qui est limitée au nord par la Lys, qui traverse Armentières, et limitée au sud par la Scarpe, qui relie Saint-Amand-les-Eaux à Douai.

Cette aire présente une certaine homogénéité climatique, avec néanmoins des nuances assez sensibles en termes de précipitations et de températures, selon la nature de l'environnement (rural, urbain, mixte) et l'altitude (cuvettes, petites collines, proximité des reliefs de l'Artois en limite occidentale,...).

L'ensemble offre ainsi une grande variété d'environnements sur un territoire pourtant peu accidenté, et présente dès lors une richesse climatique réelle.

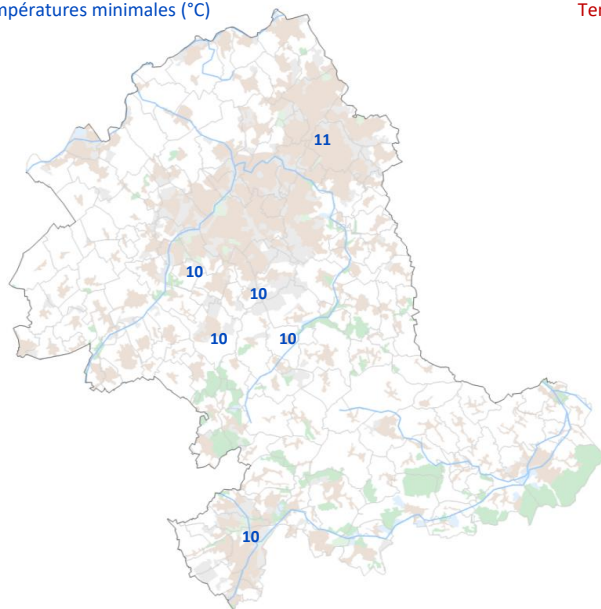


Afin de percevoir le degré d'influence de l'environnement sur le climat local, l'occupation des sols est présentée sur les cartes de la manière suivante :

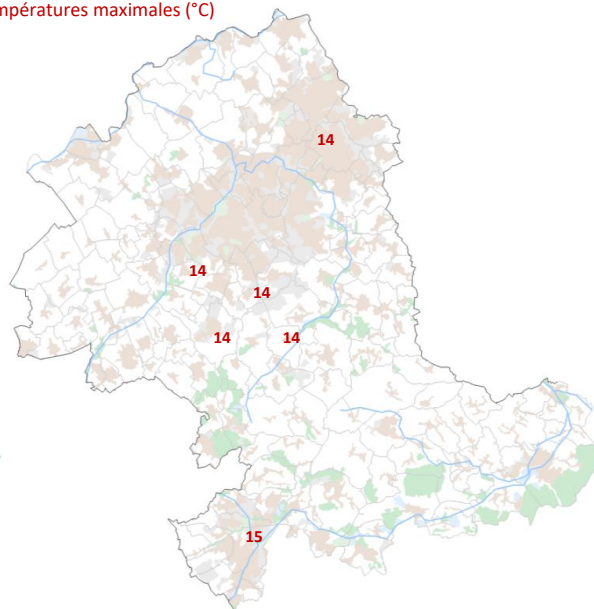
- terres agricoles
- tissu urbain
- constructions diverses
- pelouses, espaces verts
- forêts
- marais, plans d'eau
- rivières

samedi 1 janvier 2022

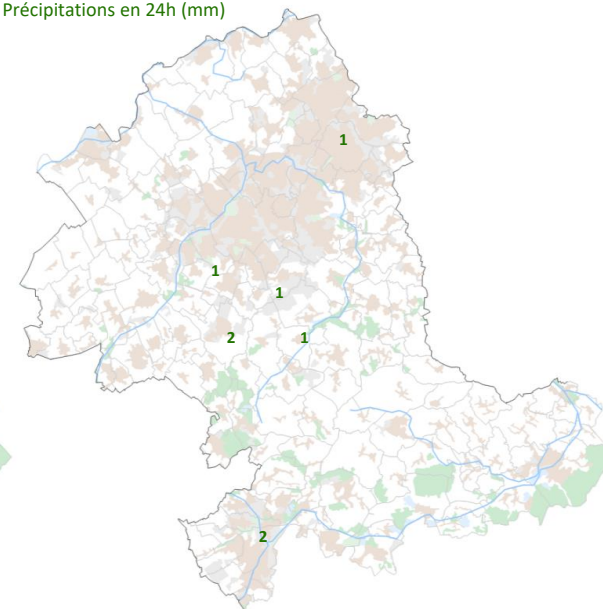
Températures minimales (°C)



Températures maximales (°C)

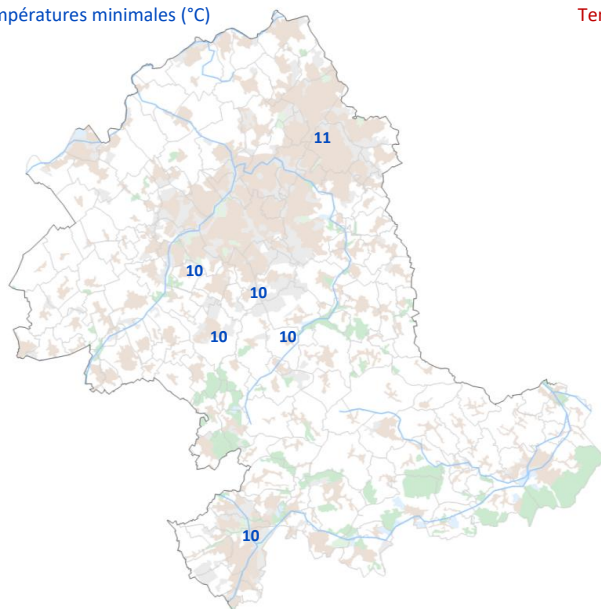


Précipitations en 24h (mm)

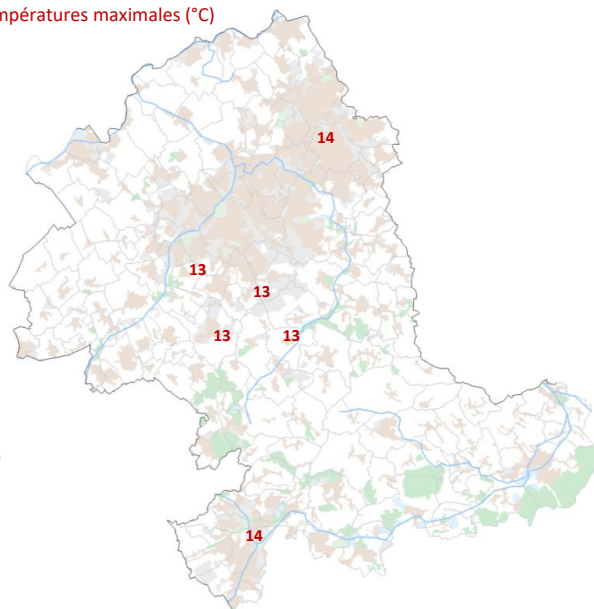


dimanche 2 janvier 2022

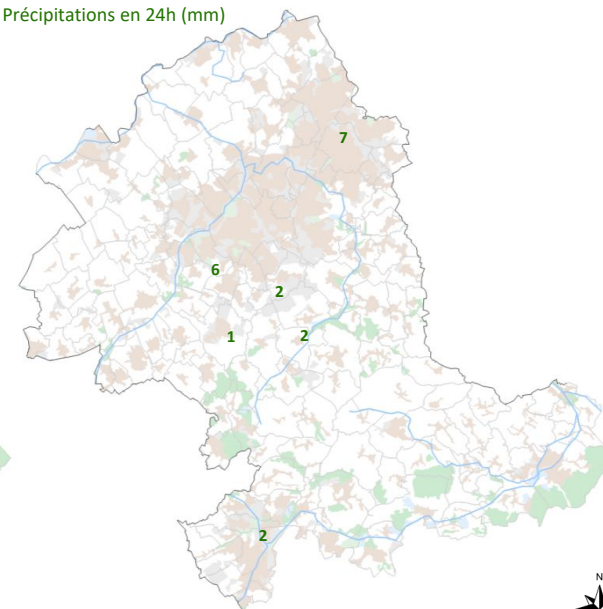
Températures minimales (°C)



Températures maximales (°C)

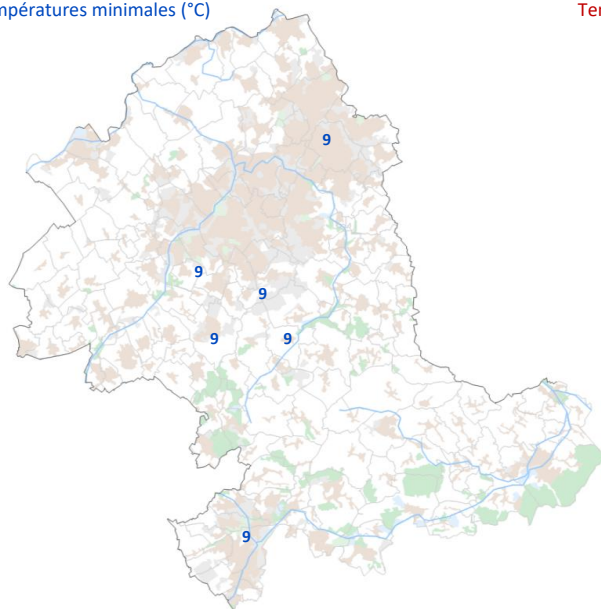


Précipitations en 24h (mm)

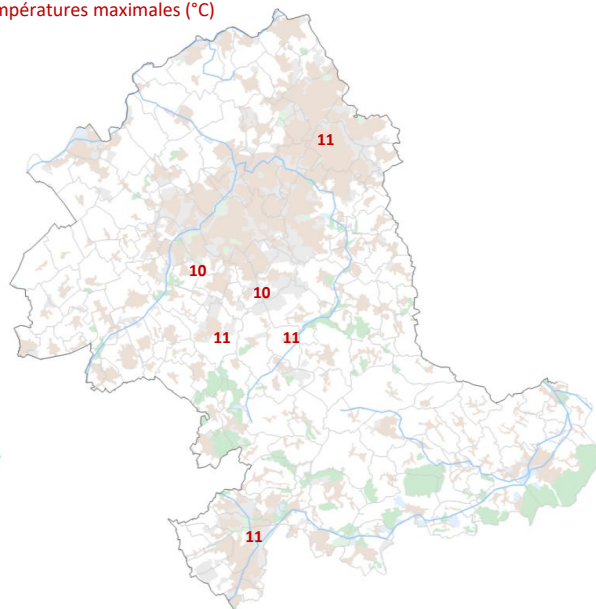


lundi 3 janvier 2022

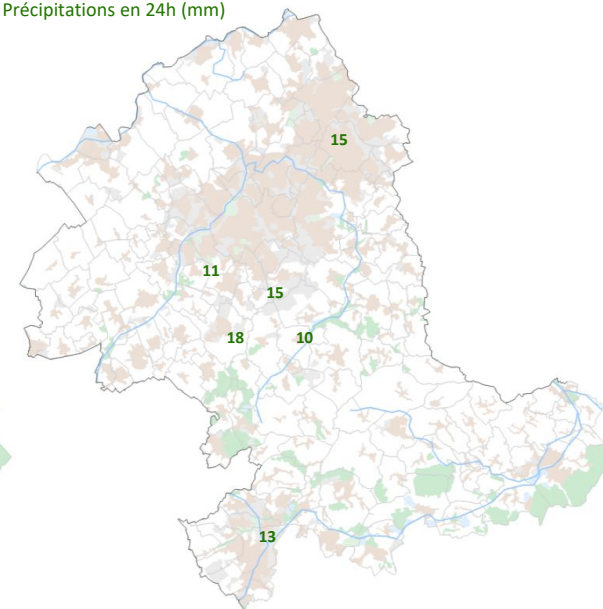
Températures minimales (°C)



Températures maximales (°C)

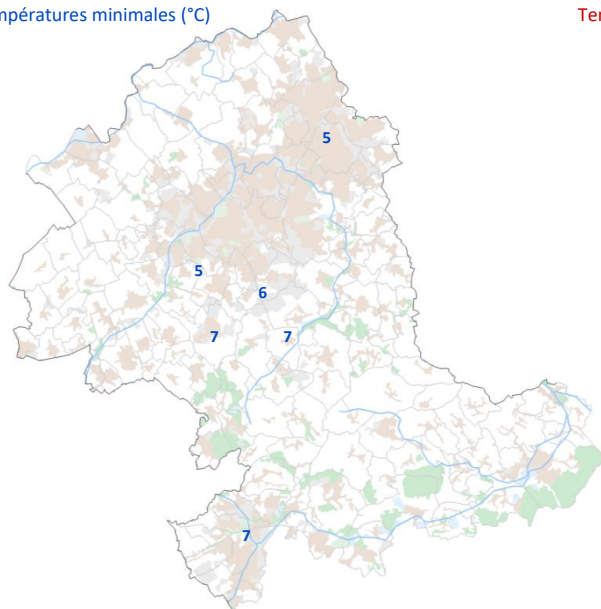


Précipitations en 24h (mm)

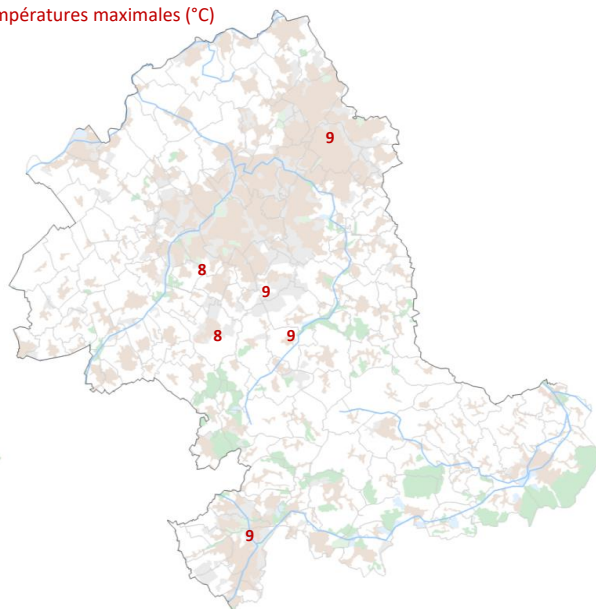


mardi 4 janvier 2022

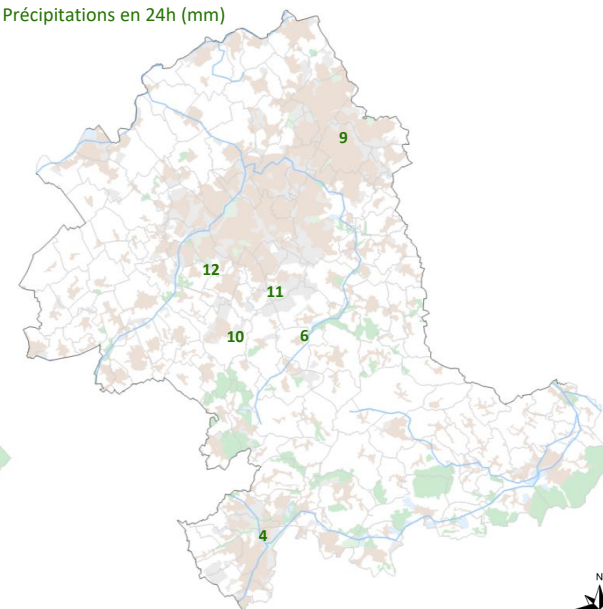
Températures minimales (°C)



Températures maximales (°C)

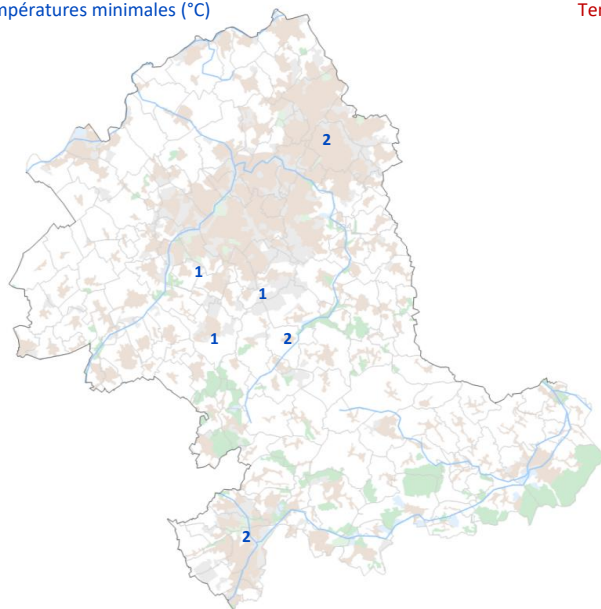


Précipitations en 24h (mm)

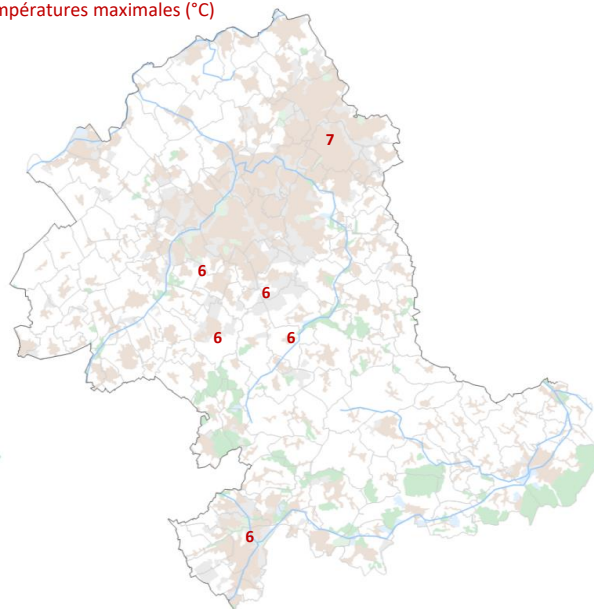


mercredi 5 janvier 2022

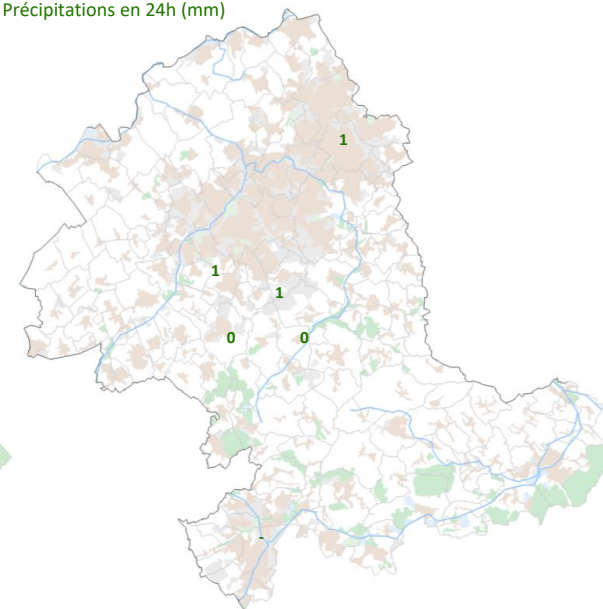
Températures minimales (°C)



Températures maximales (°C)

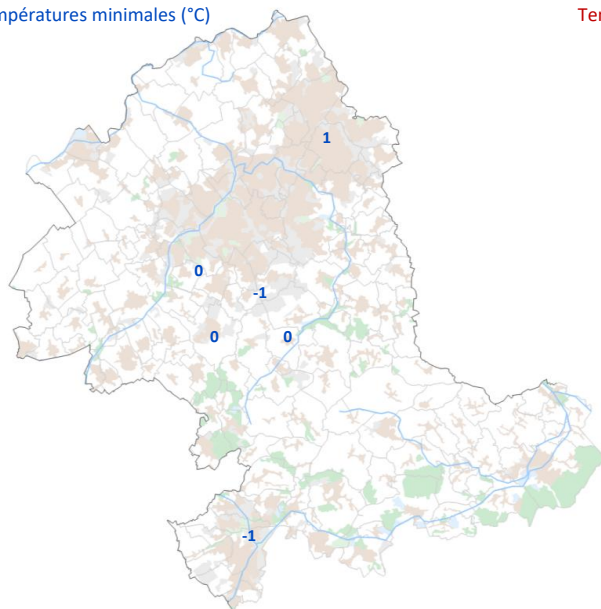


Précipitations en 24h (mm)

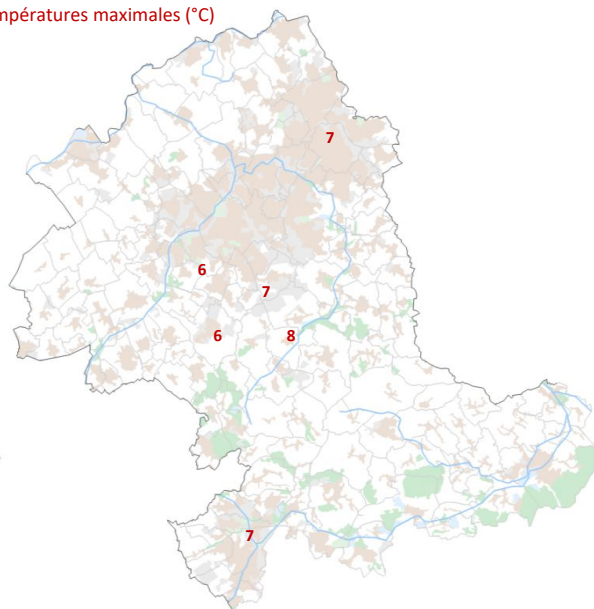


jeudi 6 janvier 2022

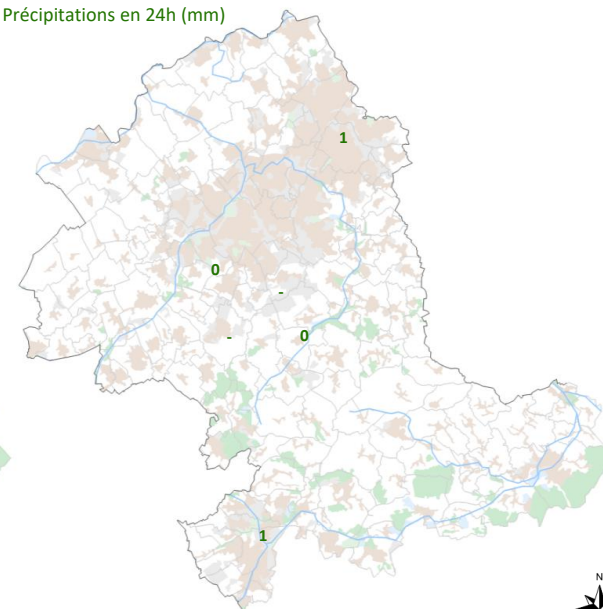
Températures minimales (°C)



Températures maximales (°C)

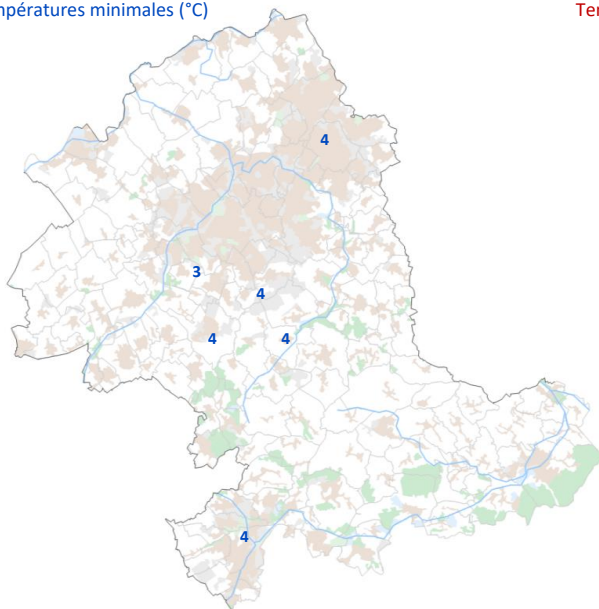


Précipitations en 24h (mm)

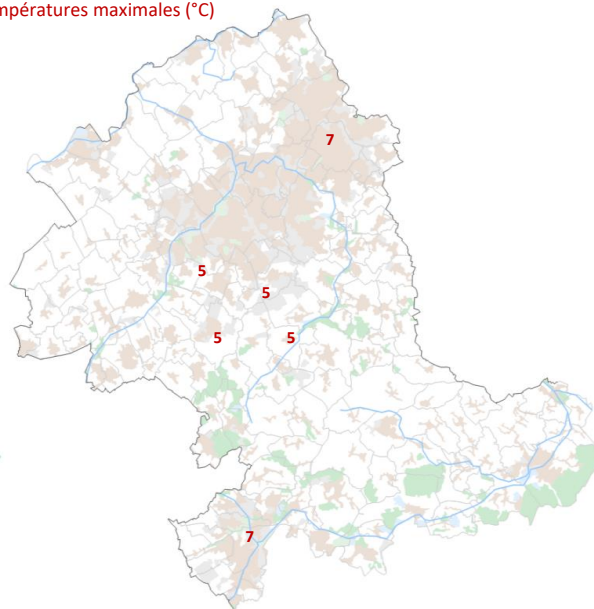


vendredi 7 janvier 2022

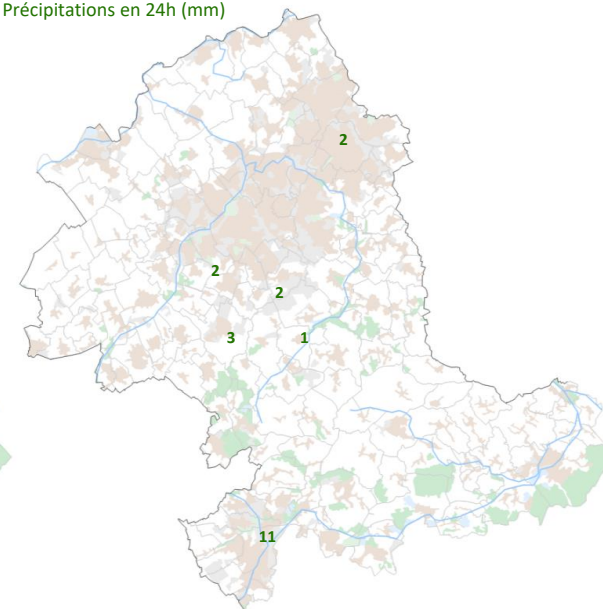
Températures minimales (°C)



Températures maximales (°C)

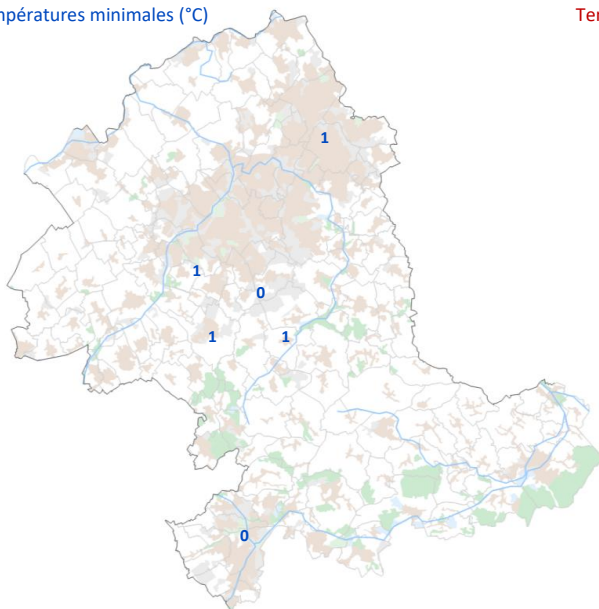


Précipitations en 24h (mm)

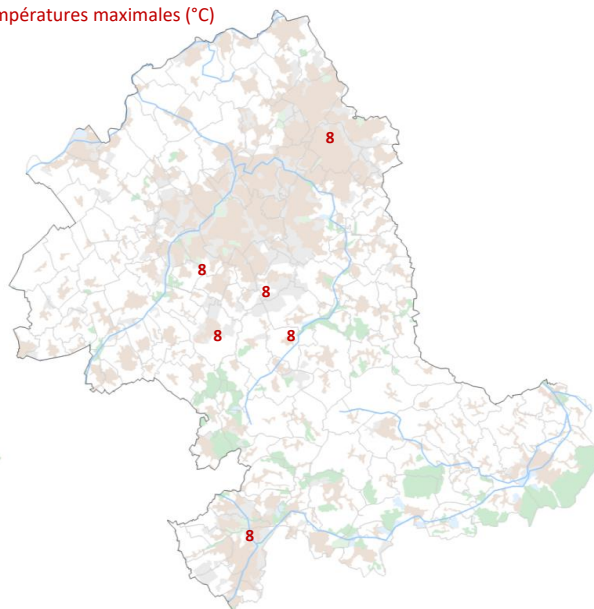


samedi 8 janvier 2022

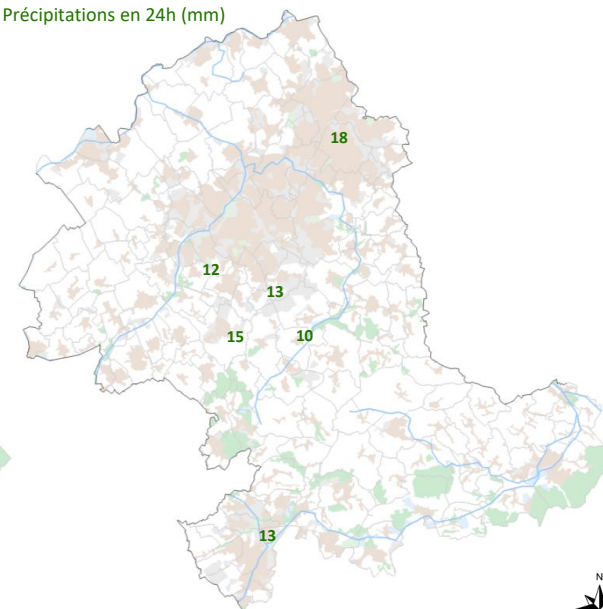
Températures minimales (°C)



Températures maximales (°C)

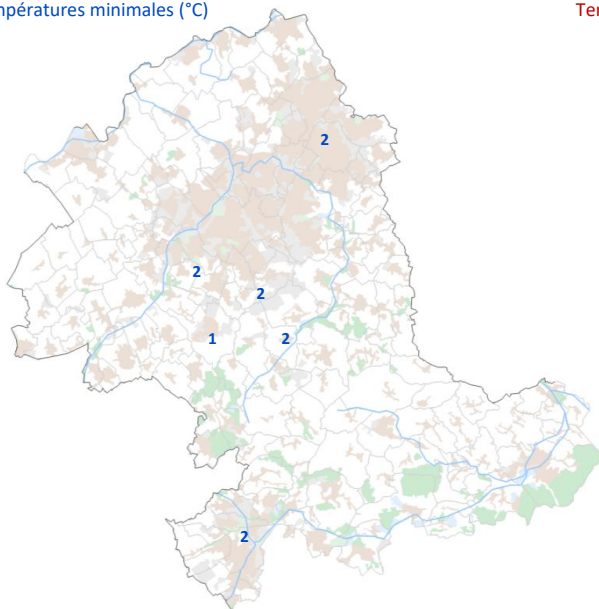


Précipitations en 24h (mm)

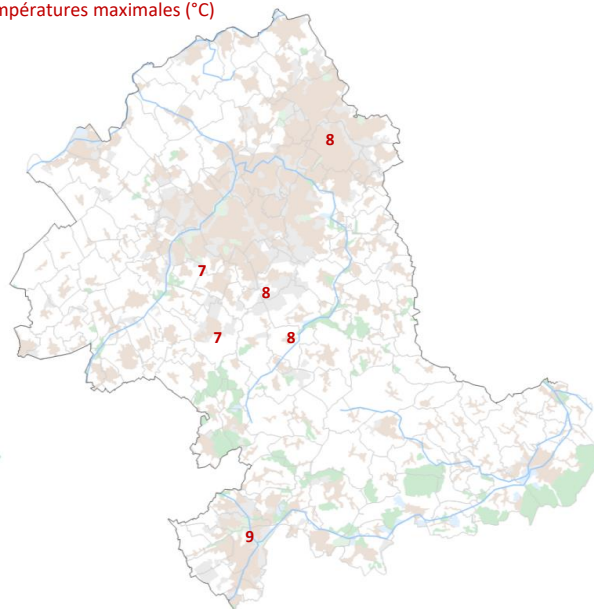


dimanche 9 janvier 2022

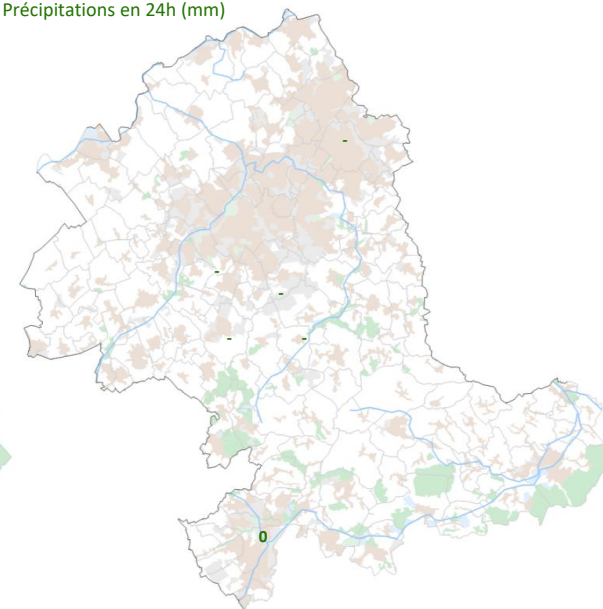
Températures minimales (°C)



Températures maximales (°C)

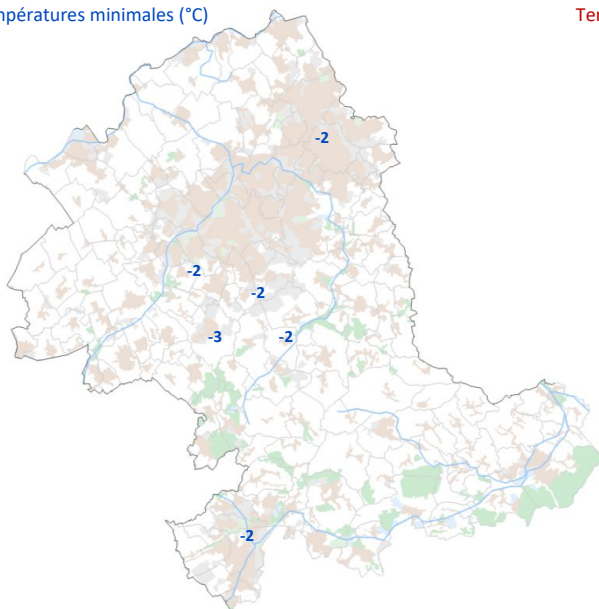


Précipitations en 24h (mm)

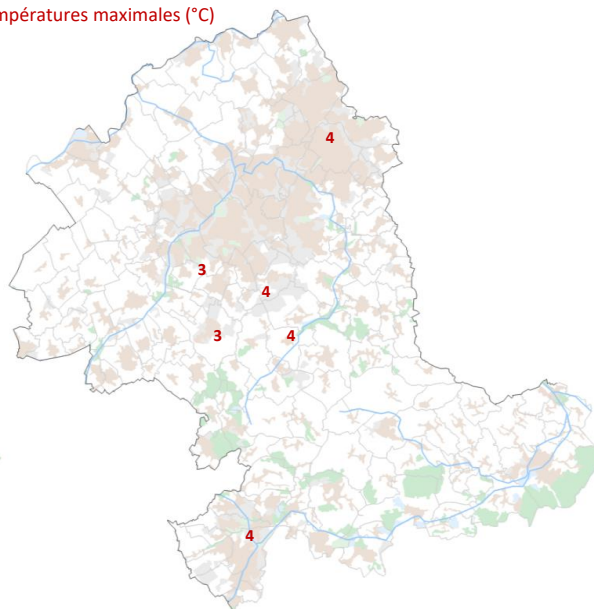


lundi 10 janvier 2022

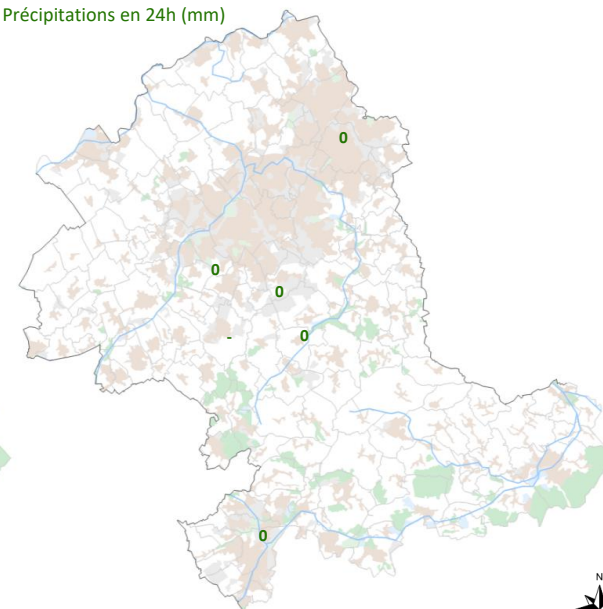
Températures minimales (°C)



Températures maximales (°C)

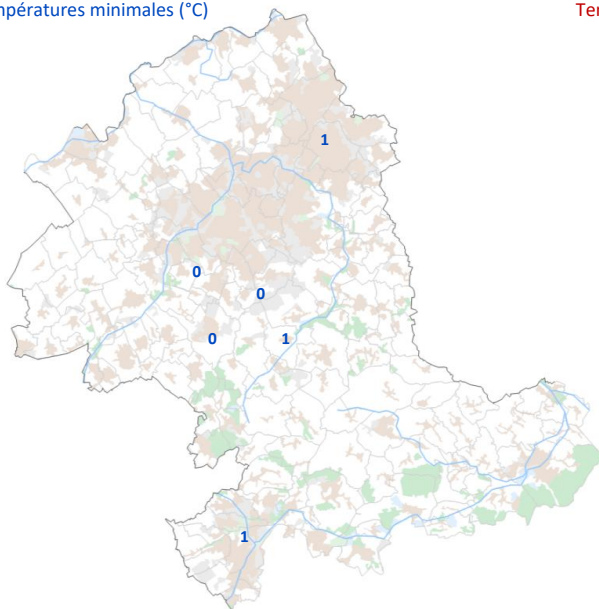


Précipitations en 24h (mm)

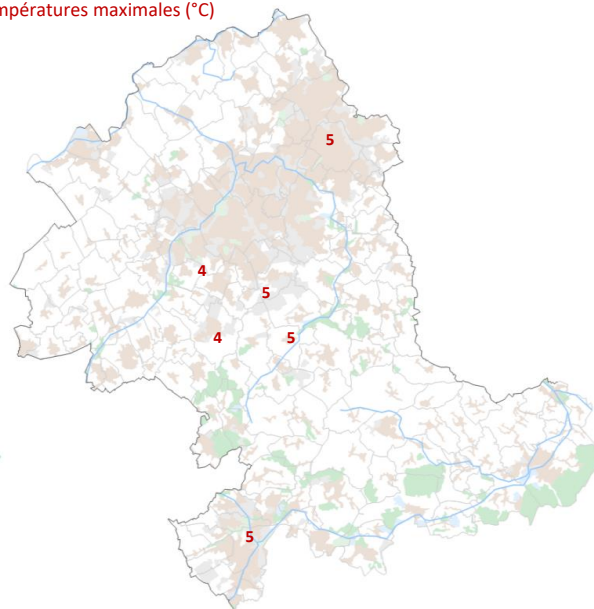


mardi 11 janvier 2022

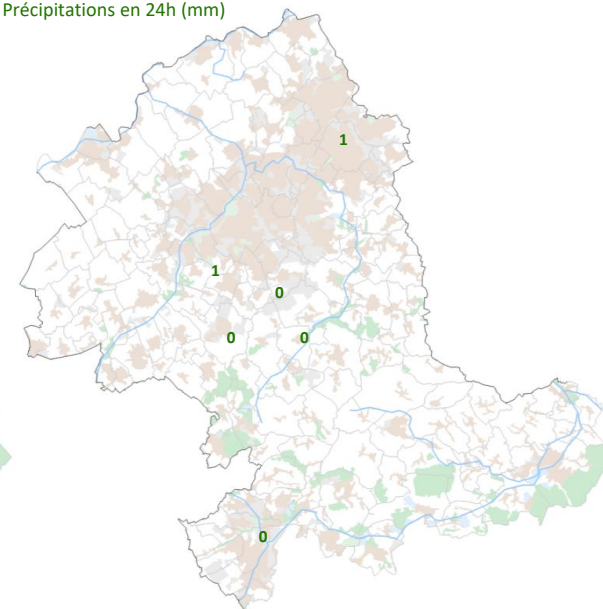
Températures minimales (°C)



Températures maximales (°C)

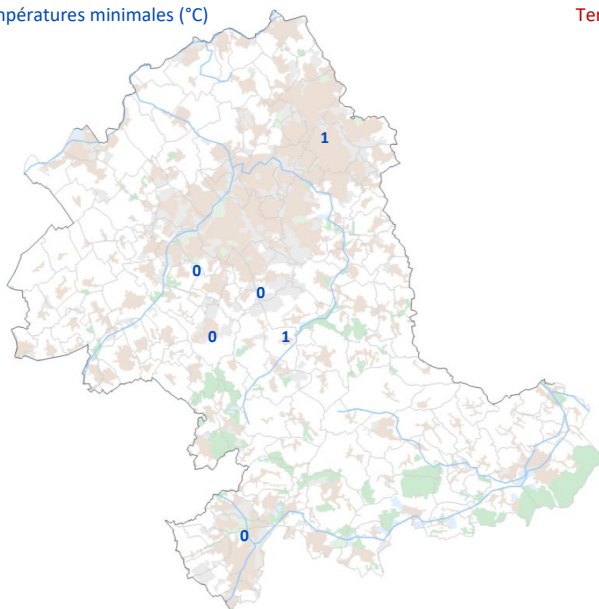


Précipitations en 24h (mm)

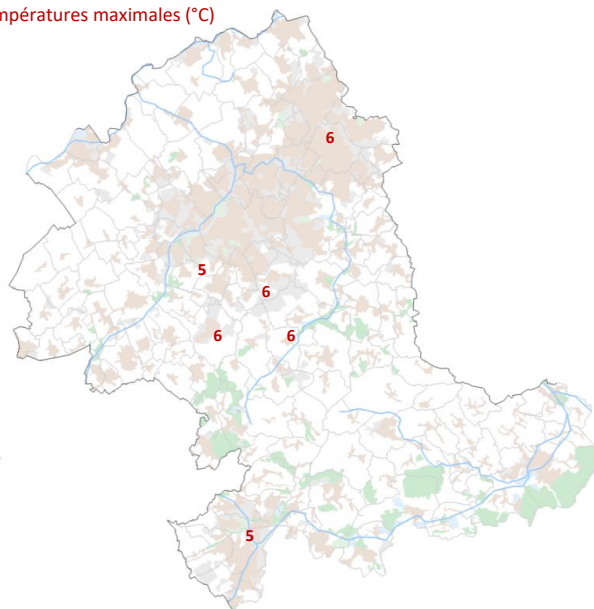


mercredi 12 janvier 2022

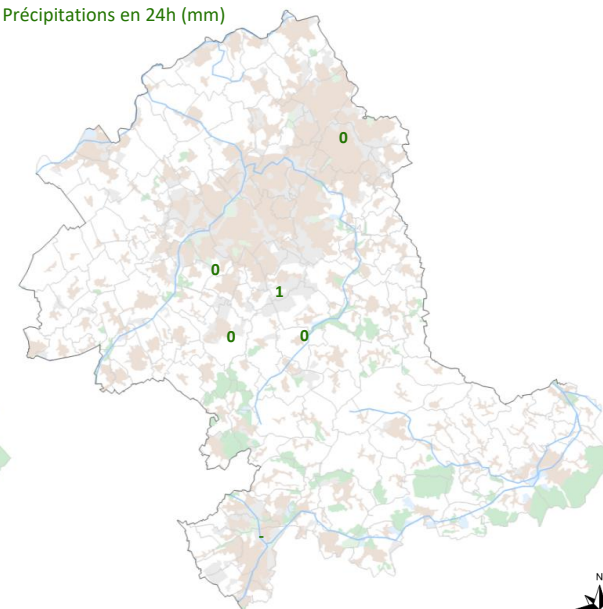
Températures minimales (°C)



Températures maximales (°C)

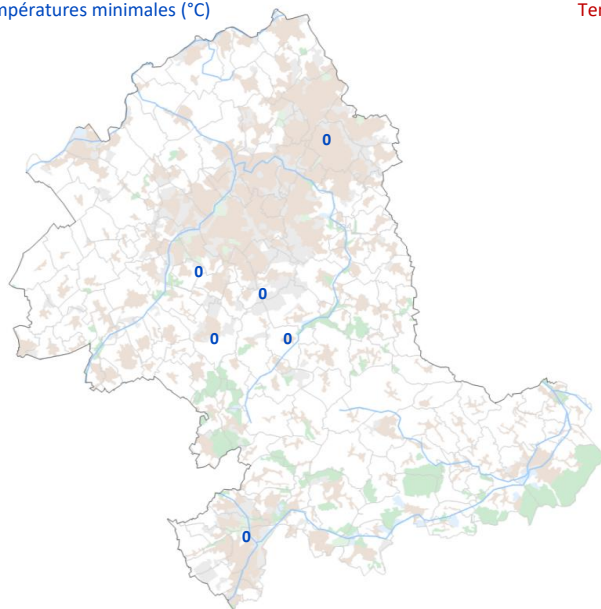


Précipitations en 24h (mm)

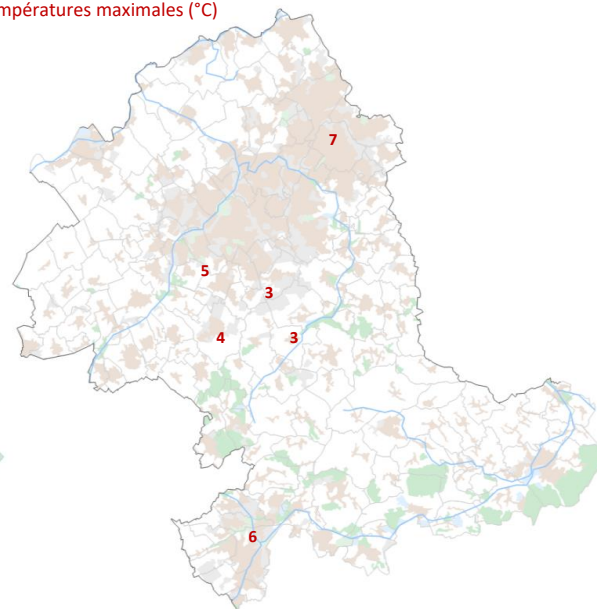


jeudi 13 janvier 2022

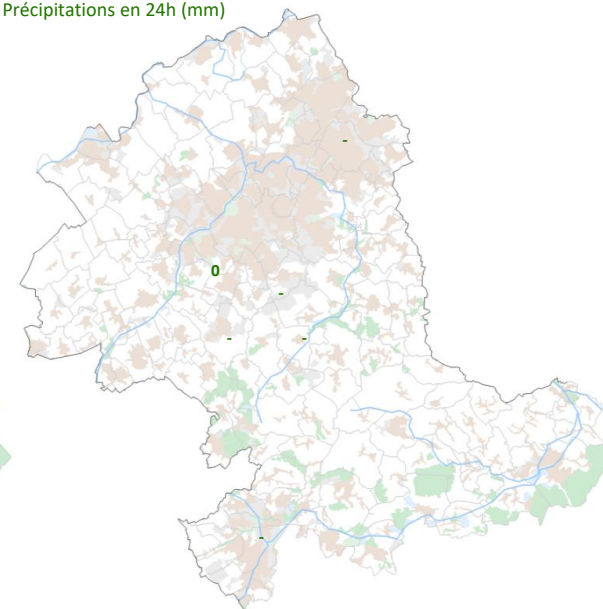
Températures minimales (°C)



Températures maximales (°C)

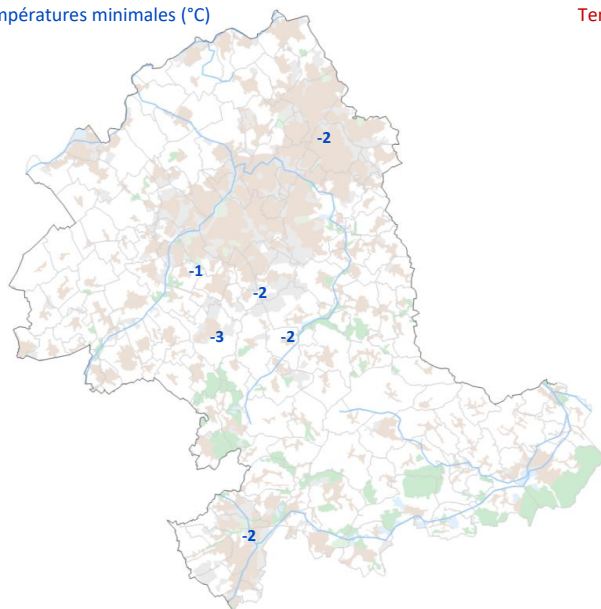


Précipitations en 24h (mm)

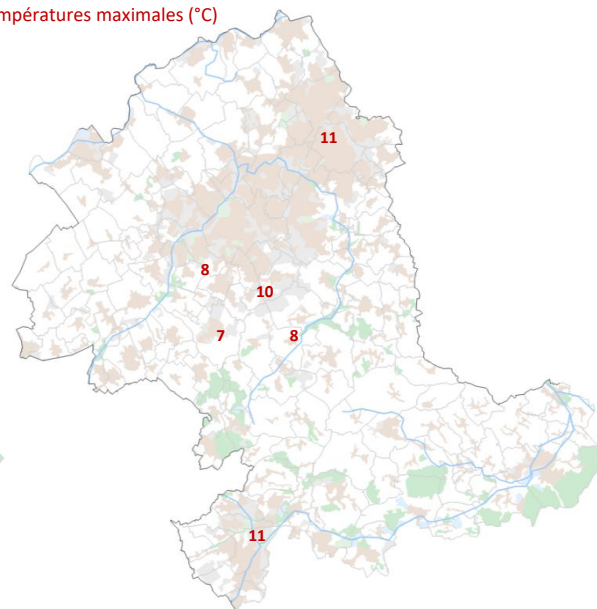


vendredi 14 janvier 2022

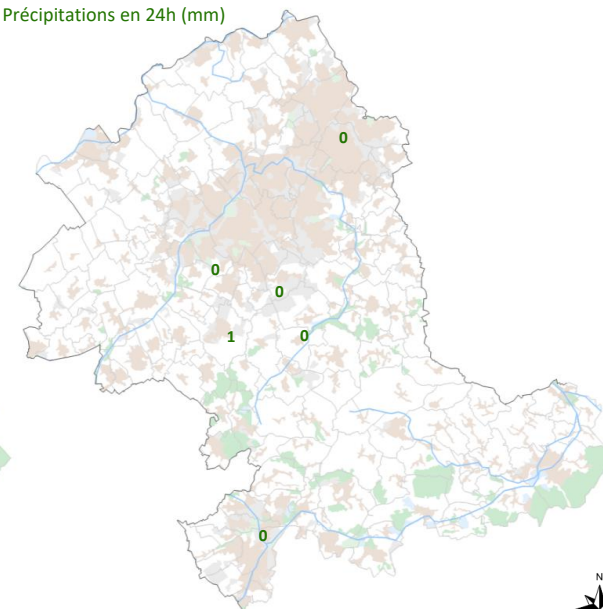
Températures minimales (°C)



Températures maximales (°C)

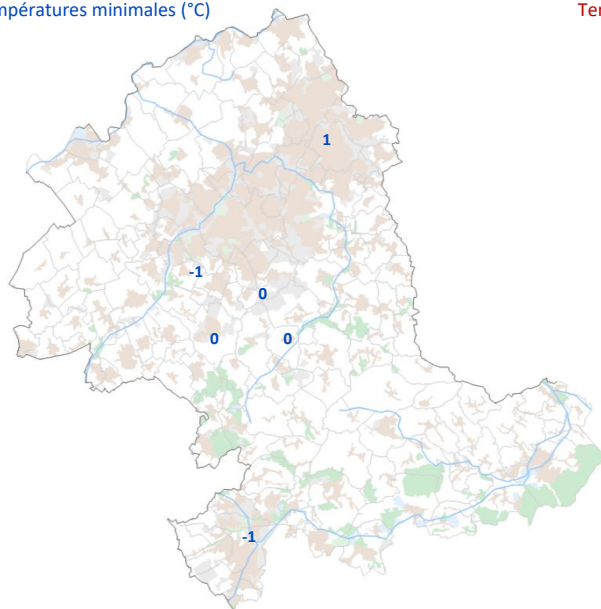


Précipitations en 24h (mm)

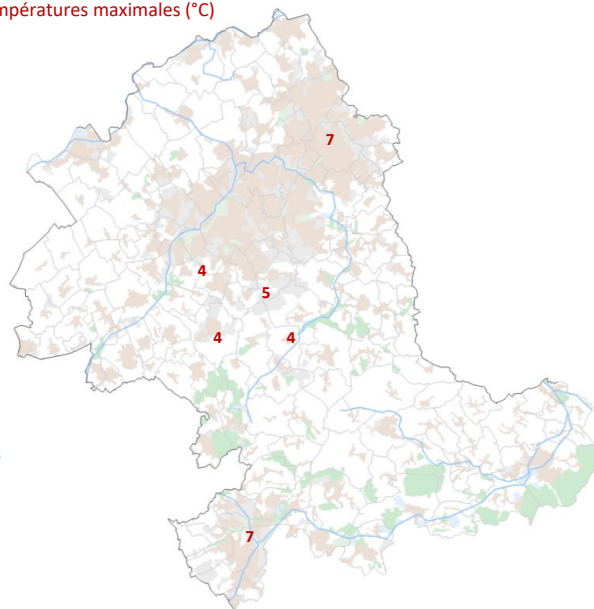


samedi 15 janvier 2022

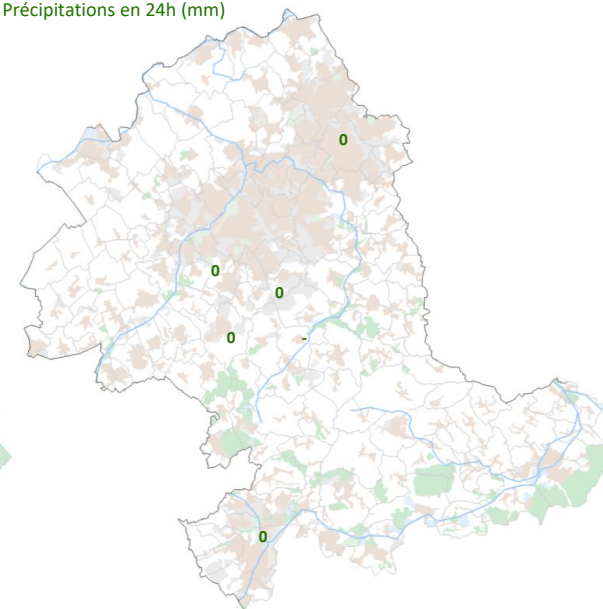
Températures minimales (°C)



Températures maximales (°C)

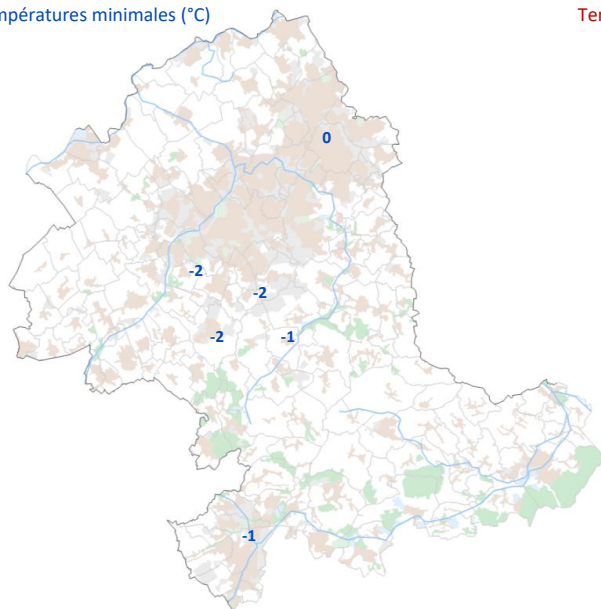


Précipitations en 24h (mm)

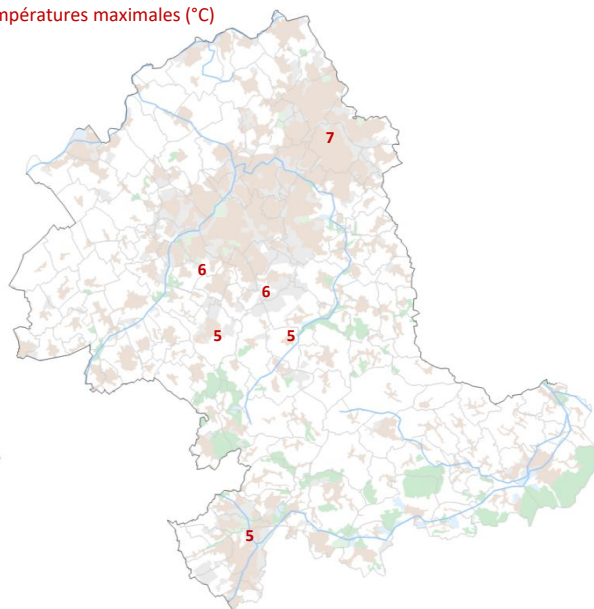


dimanche 16 janvier 2022

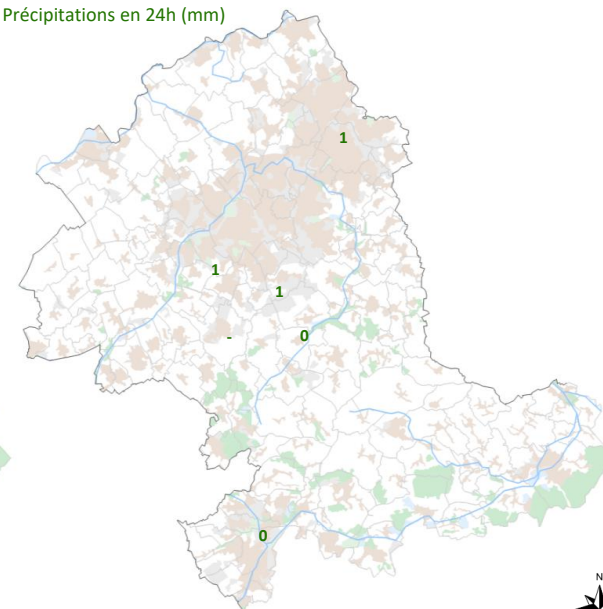
Températures minimales (°C)



Températures maximales (°C)

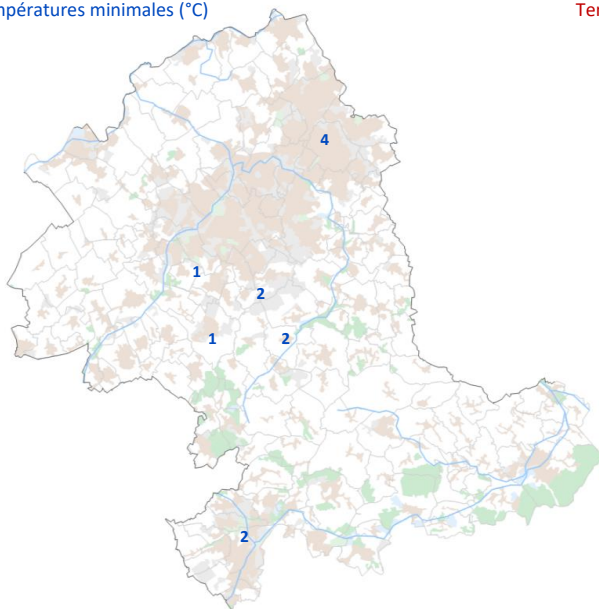


Précipitations en 24h (mm)

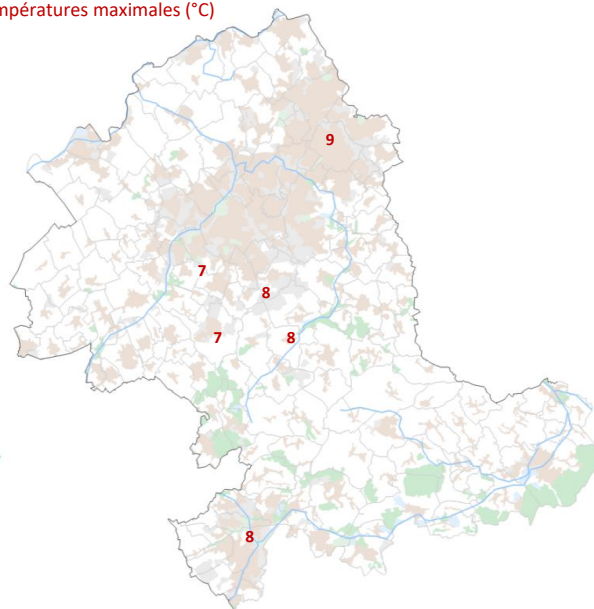


lundi 17 janvier 2022

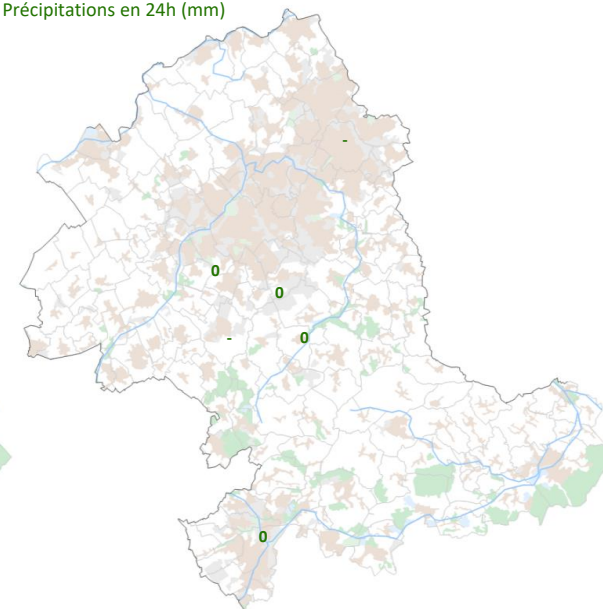
Températures minimales (°C)



Températures maximales (°C)

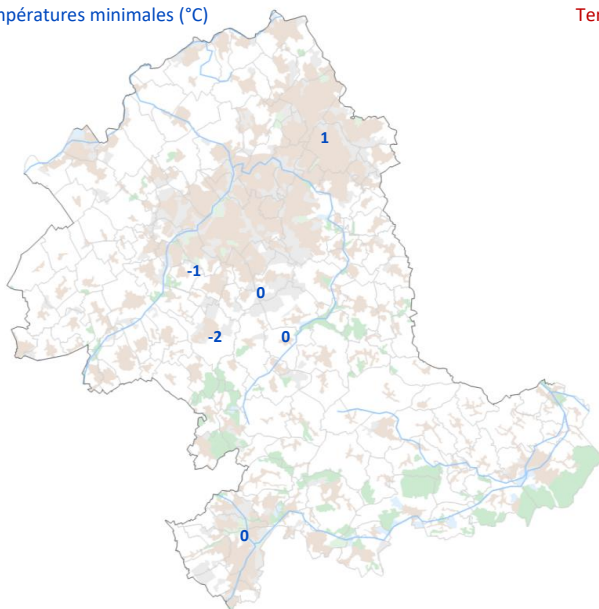


Précipitations en 24h (mm)

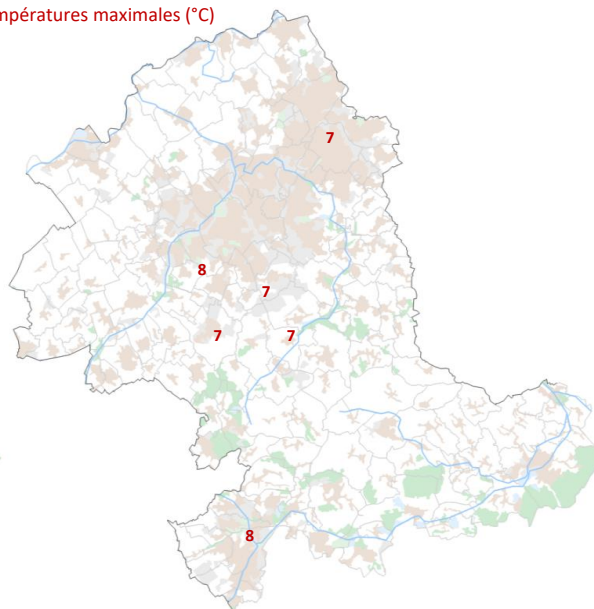


mardi 18 janvier 2022

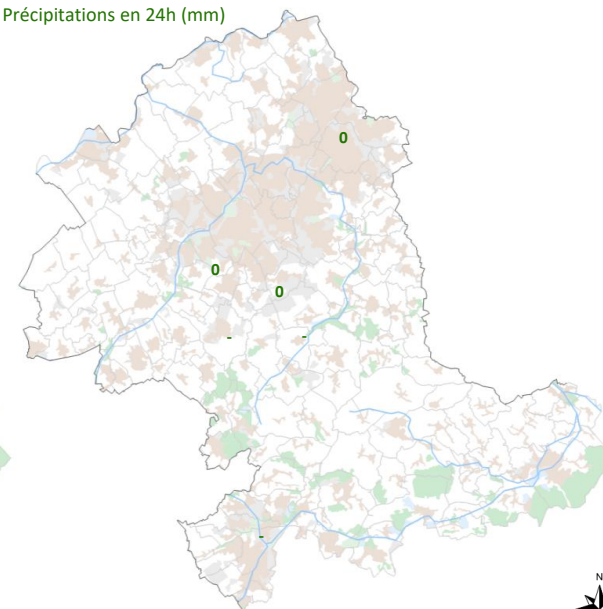
Températures minimales (°C)



Températures maximales (°C)

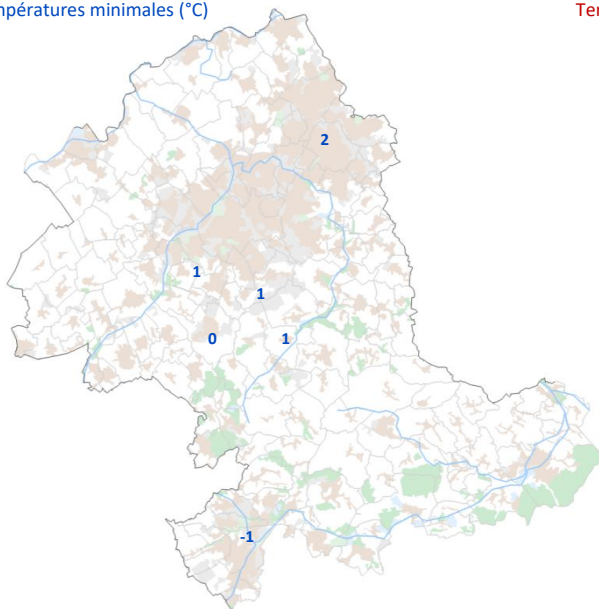


Précipitations en 24h (mm)

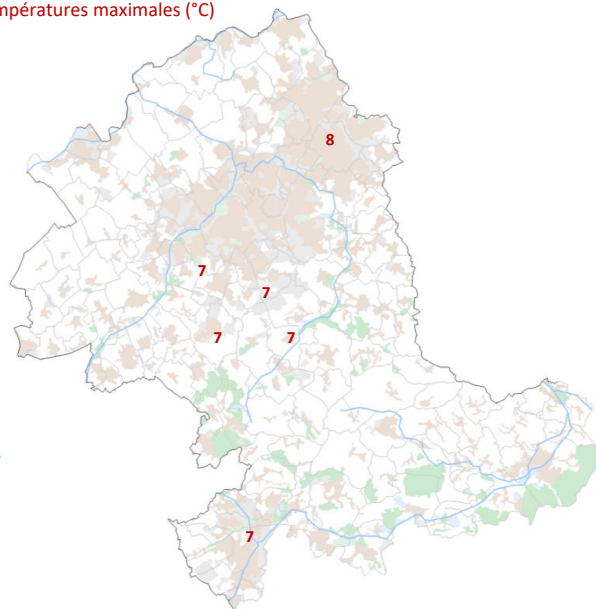


mercredi 19 janvier 2022

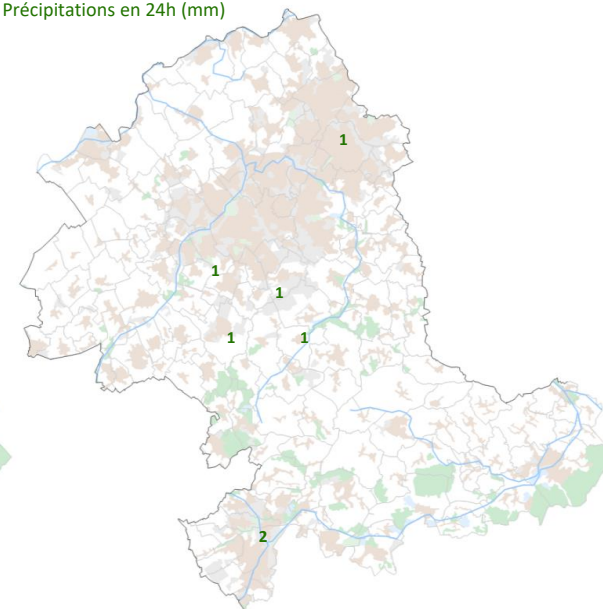
Températures minimales (°C)



Températures maximales (°C)

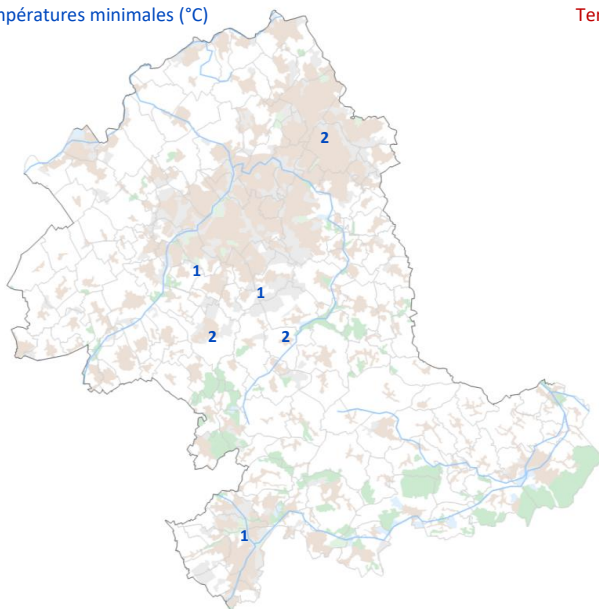


Précipitations en 24h (mm)

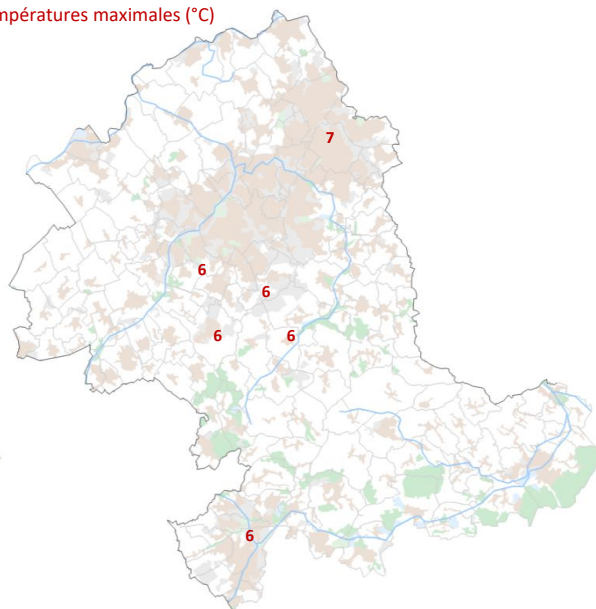


jeudi 20 janvier 2022

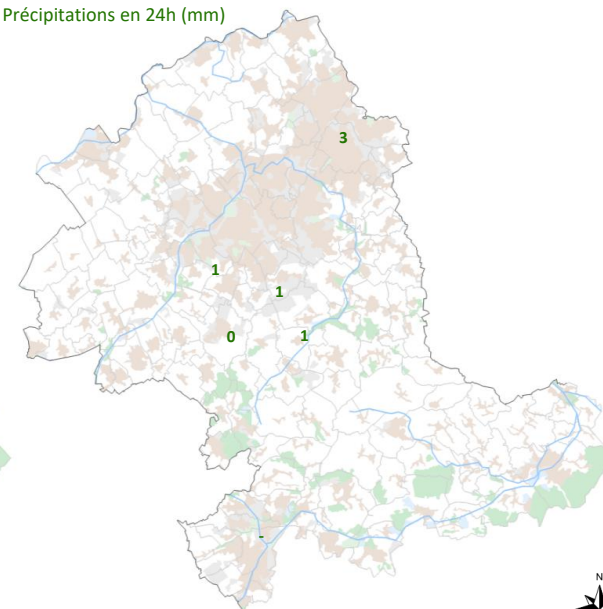
Températures minimales (°C)



Températures maximales (°C)

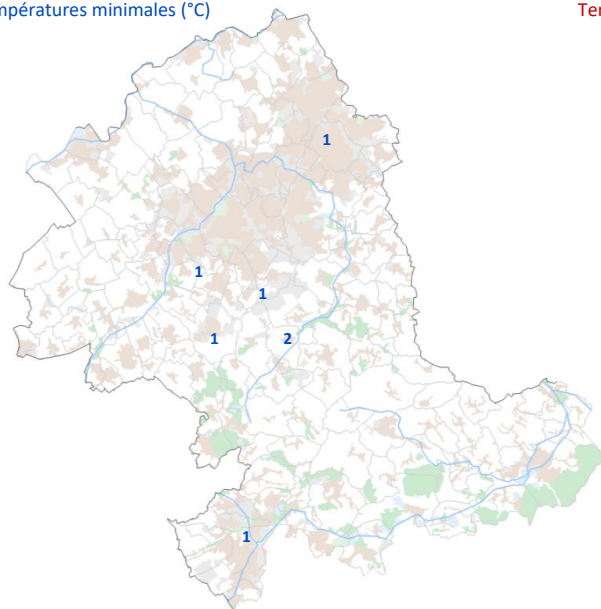


Précipitations en 24h (mm)

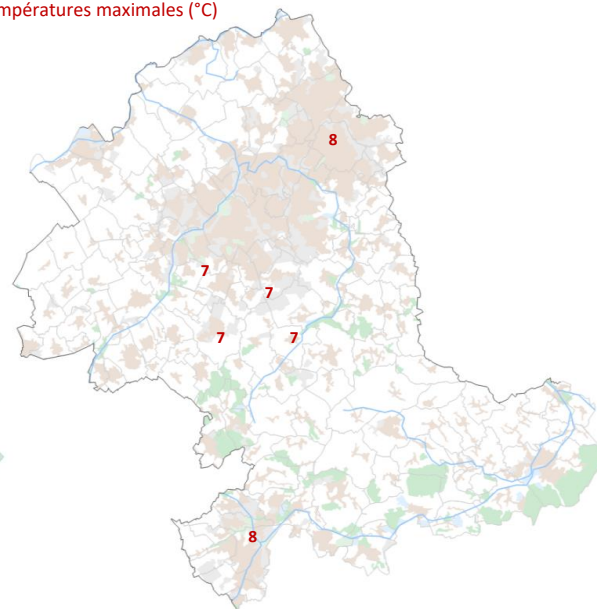


vendredi 21 janvier 2022

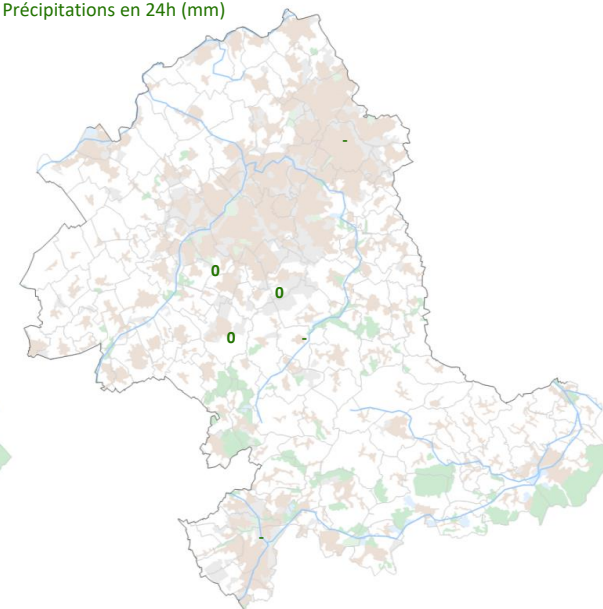
Températures minimales (°C)



Températures maximales (°C)

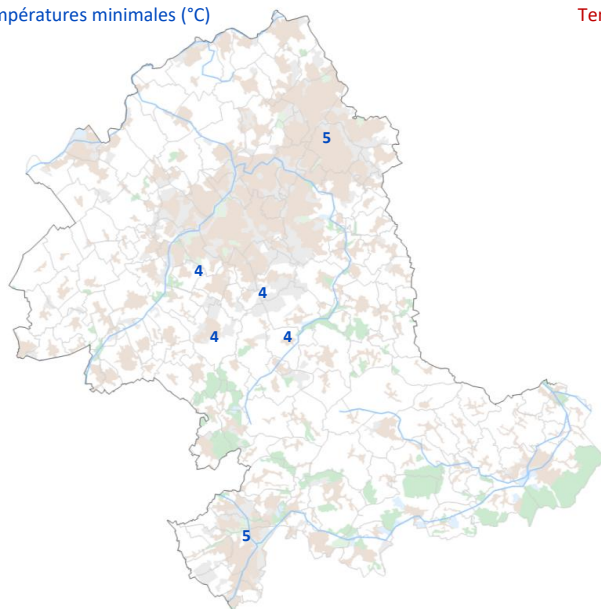


Précipitations en 24h (mm)

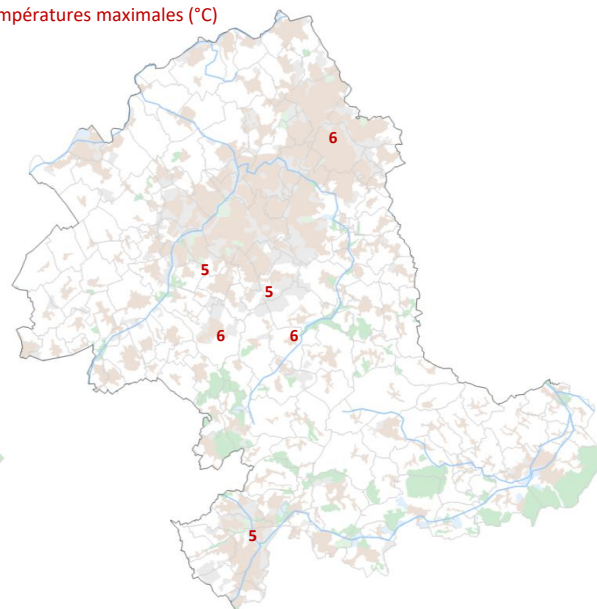


samedi 22 janvier 2022

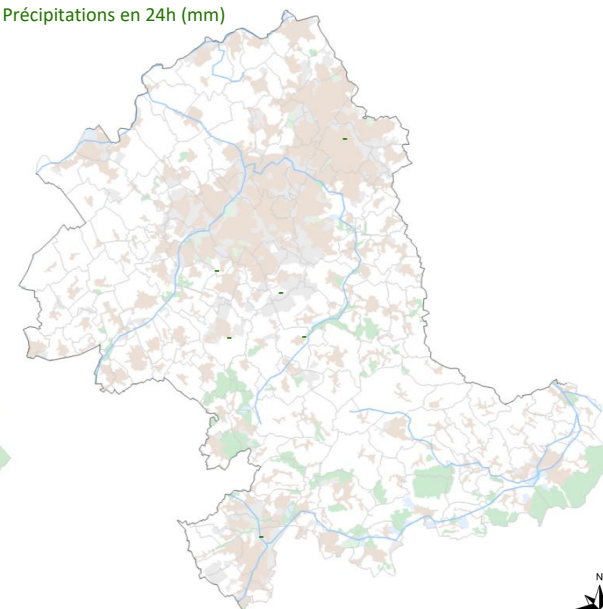
Températures minimales (°C)



Températures maximales (°C)

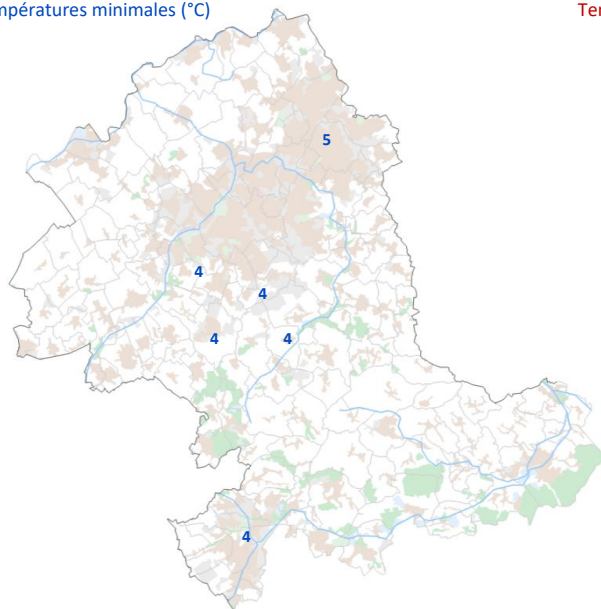


Précipitations en 24h (mm)

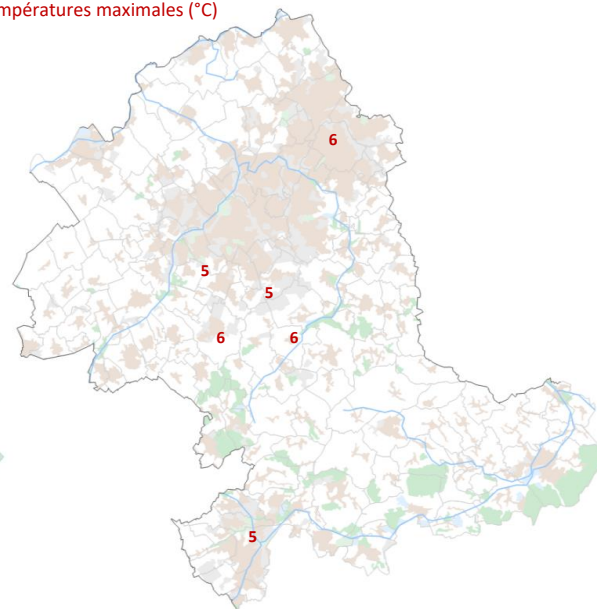


dimanche 23 janvier 2022

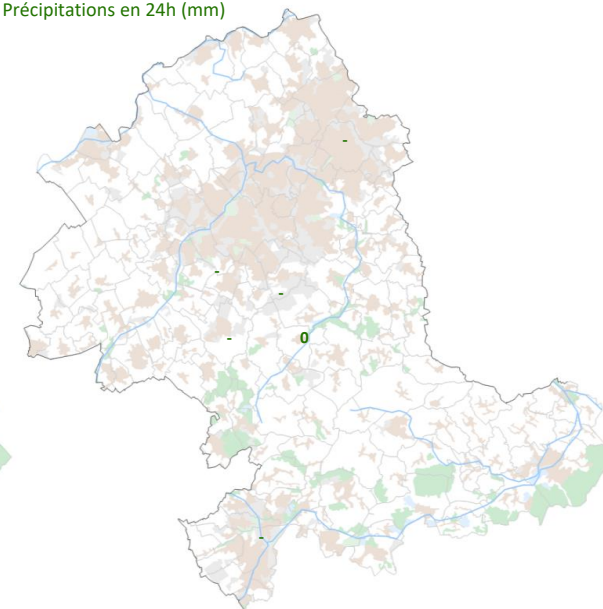
Températures minimales (°C)



Températures maximales (°C)

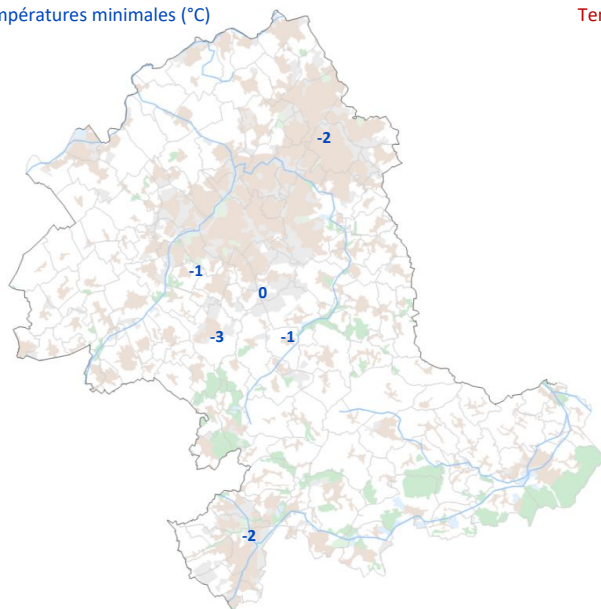


Précipitations en 24h (mm)

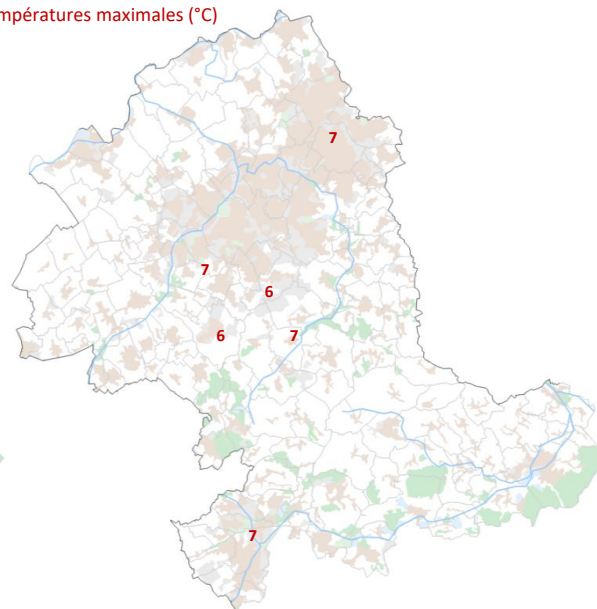


lundi 24 janvier 2022

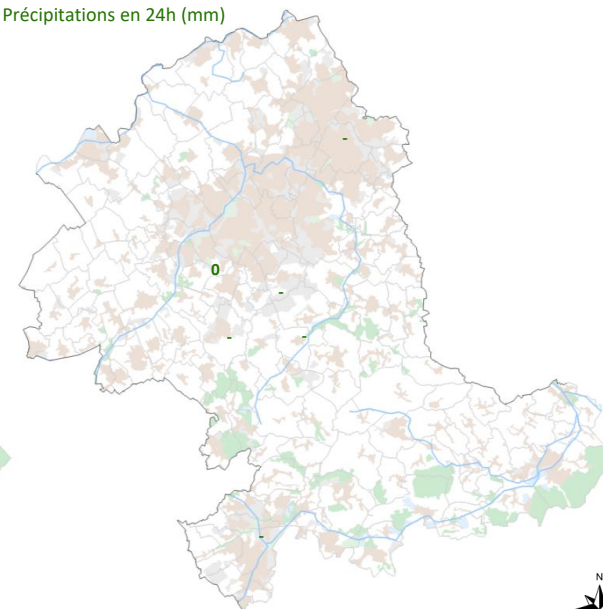
Températures minimales (°C)



Températures maximales (°C)

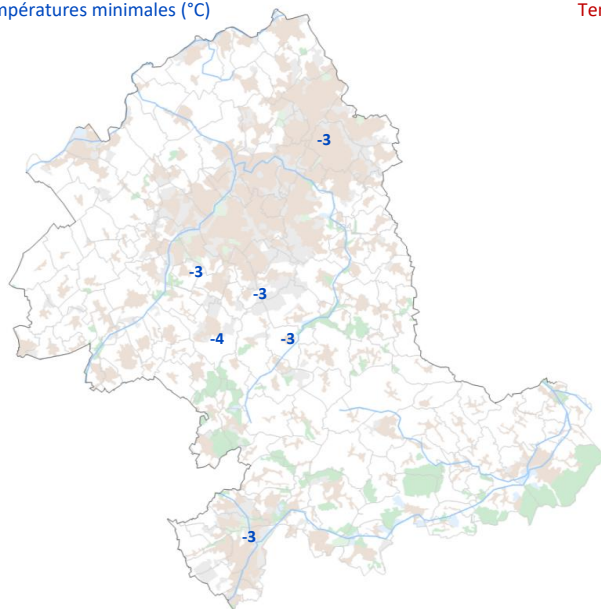


Précipitations en 24h (mm)

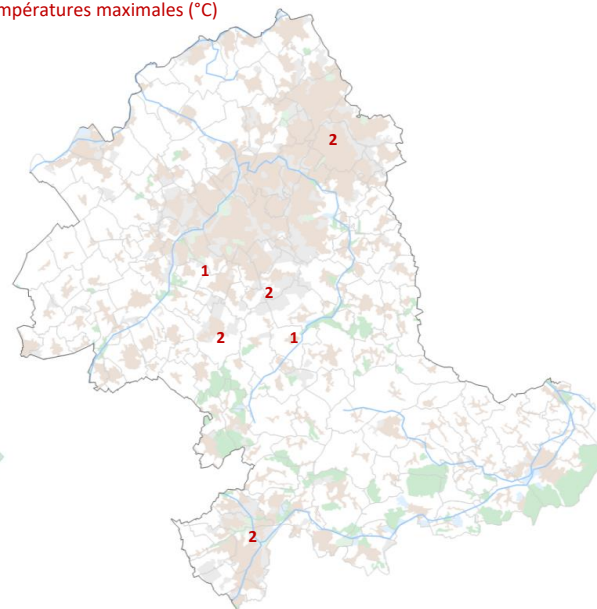


mardi 25 janvier 2022

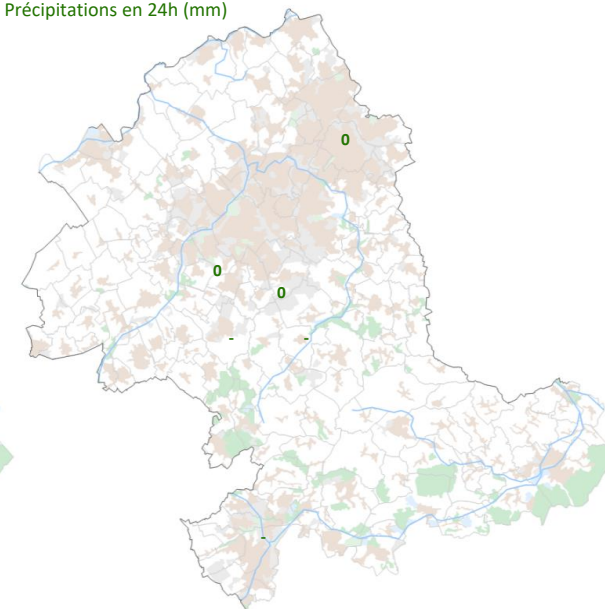
Températures minimales (°C)



Températures maximales (°C)

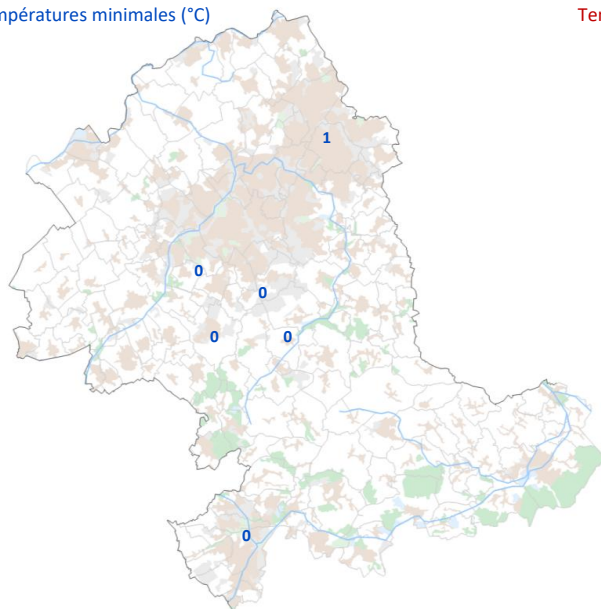


Précipitations en 24h (mm)

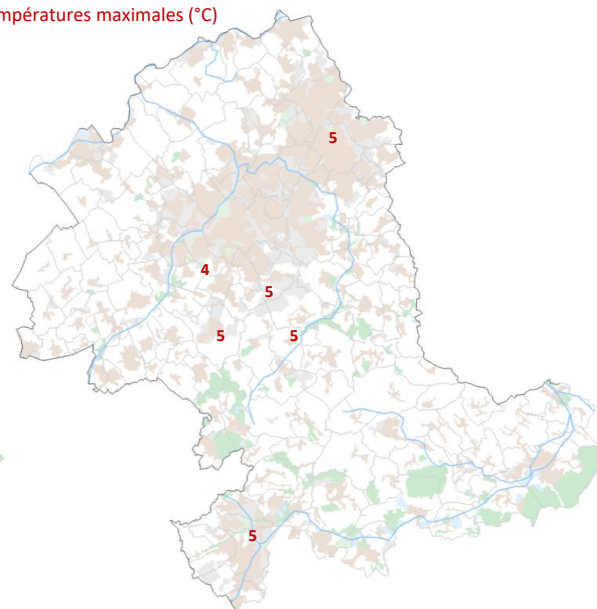


mercredi 26 janvier 2022

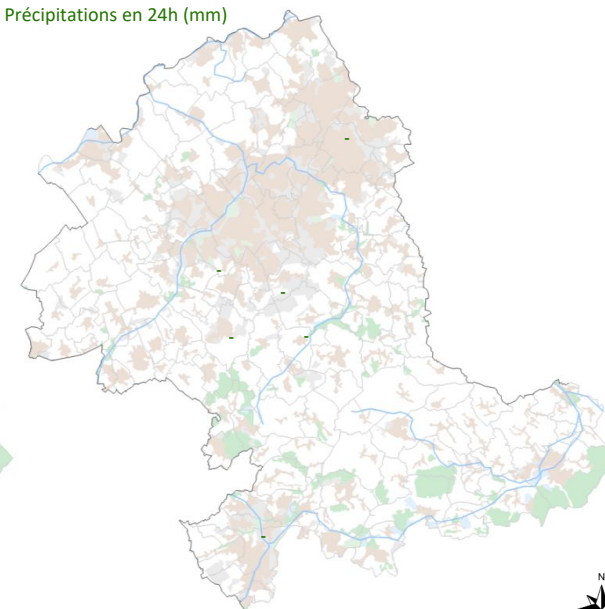
Températures minimales (°C)



Températures maximales (°C)

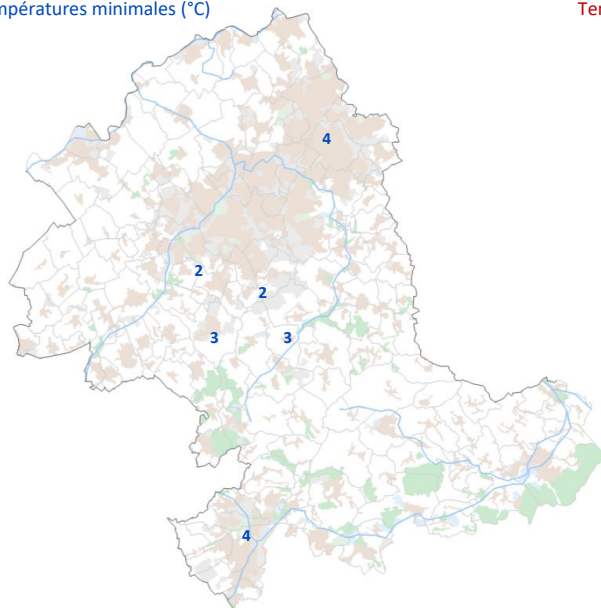


Précipitations en 24h (mm)

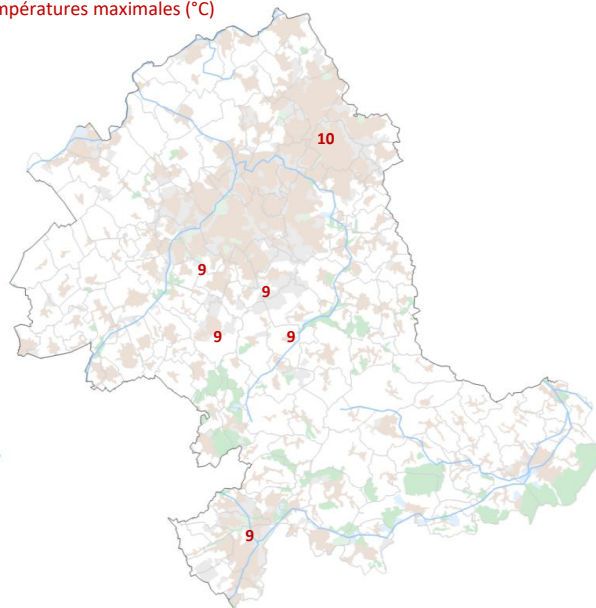


jeudi 27 janvier 2022

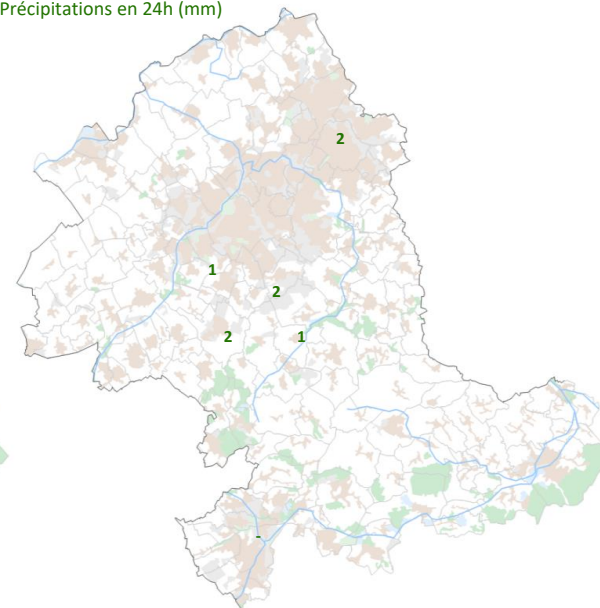
Températures minimales (°C)



Températures maximales (°C)

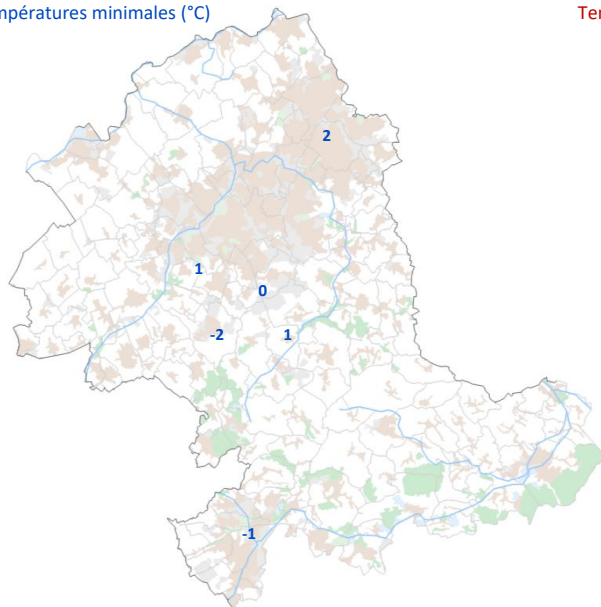


Précipitations en 24h (mm)

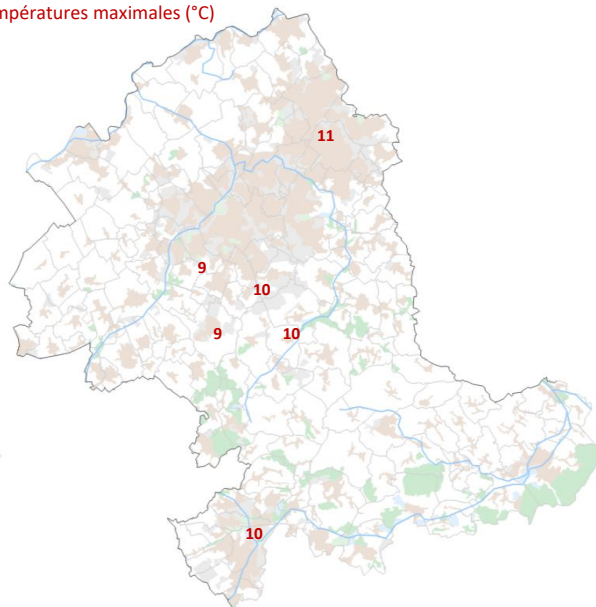


vendredi 28 janvier 2022

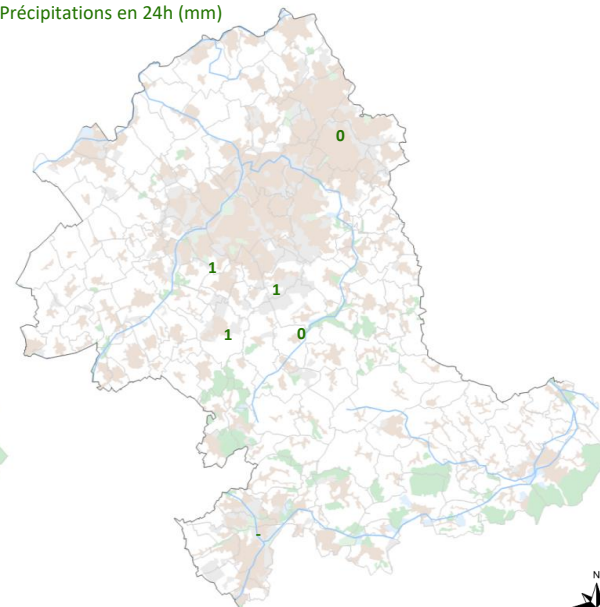
Températures minimales (°C)



Températures maximales (°C)

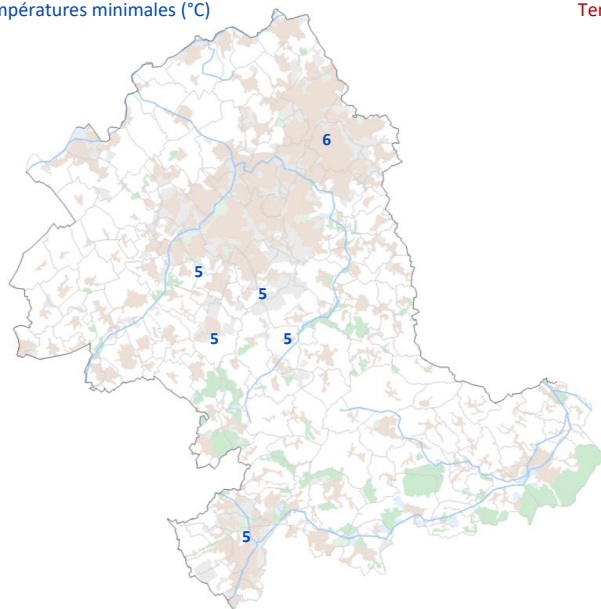


Précipitations en 24h (mm)

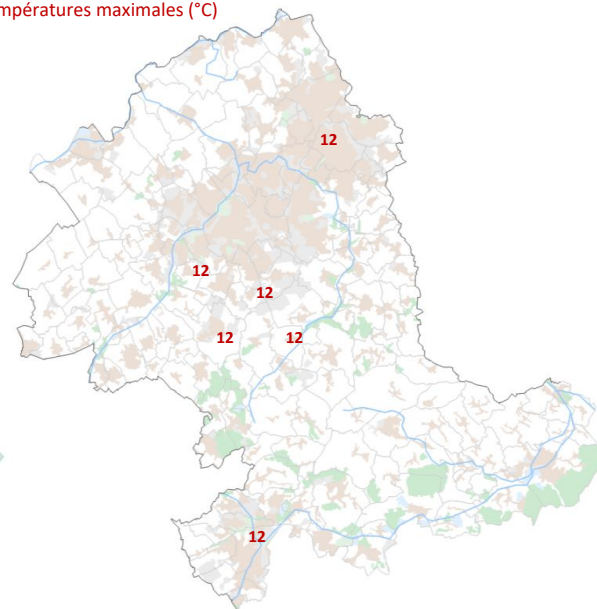


samedi 29 janvier 2022

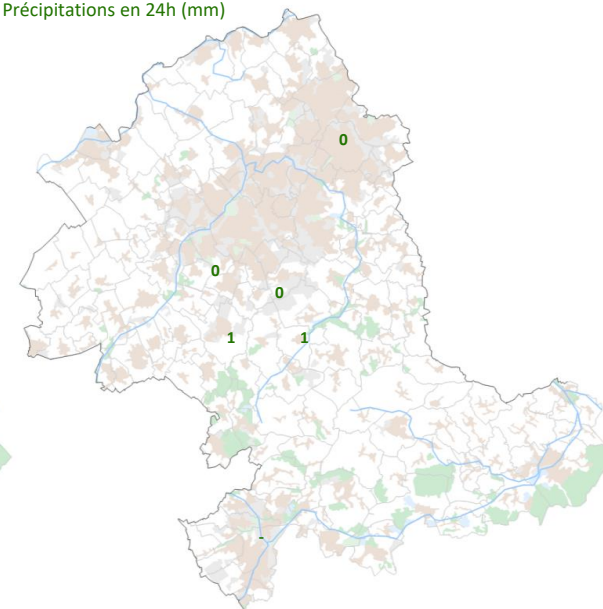
Températures minimales (°C)



Températures maximales (°C)

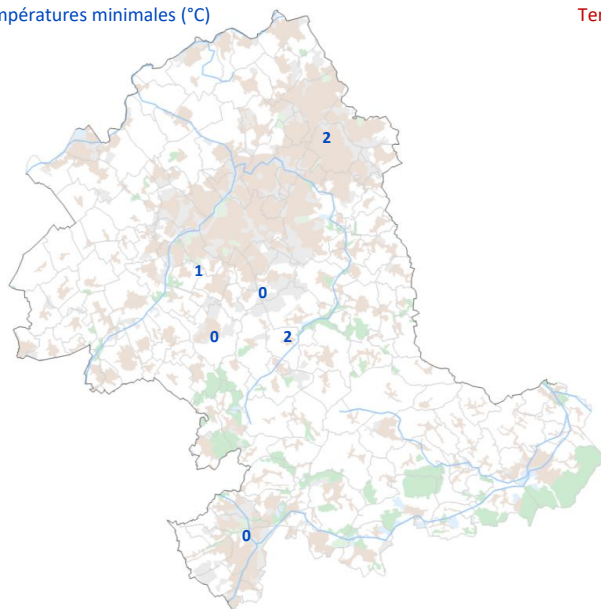


Précipitations en 24h (mm)

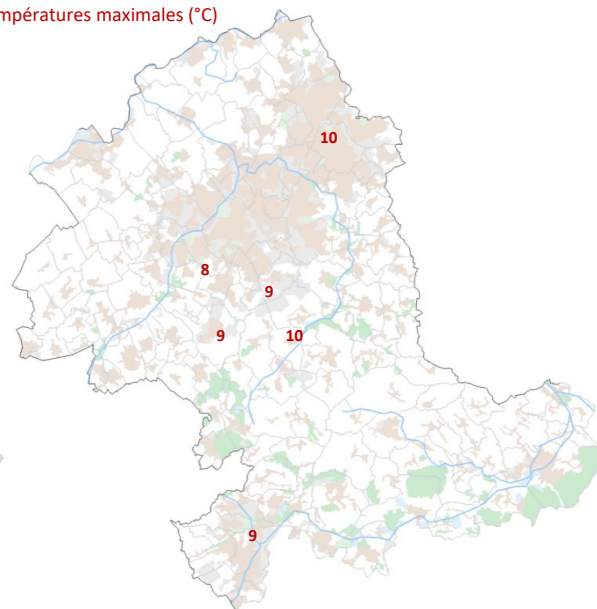


dimanche 30 janvier 2022

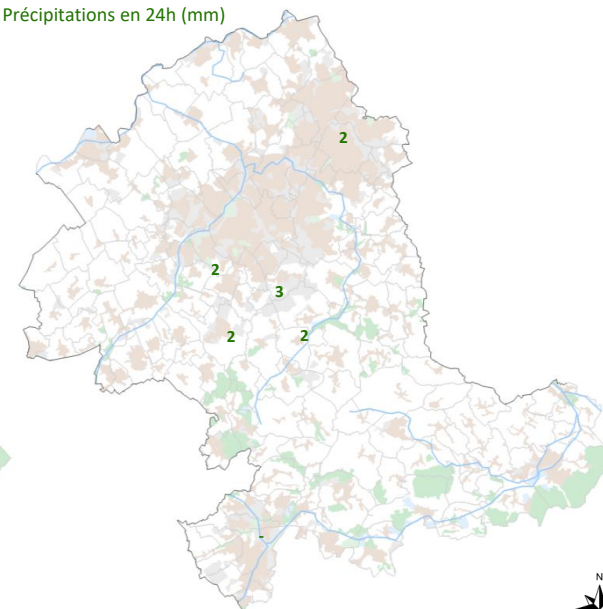
Températures minimales (°C)



Températures maximales (°C)

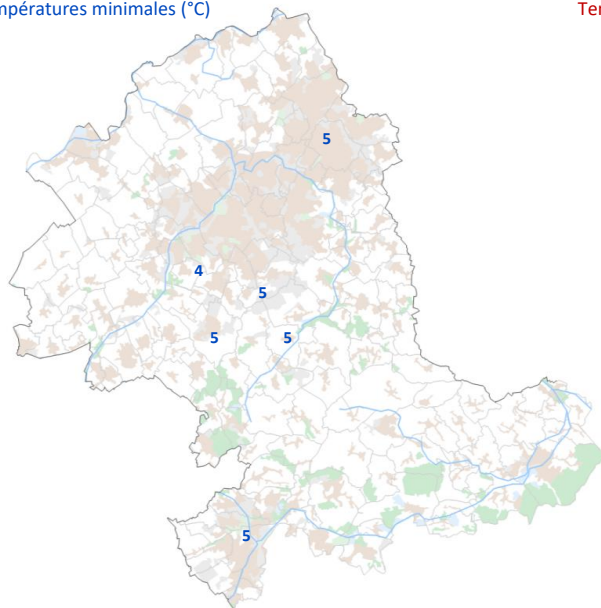


Précipitations en 24h (mm)

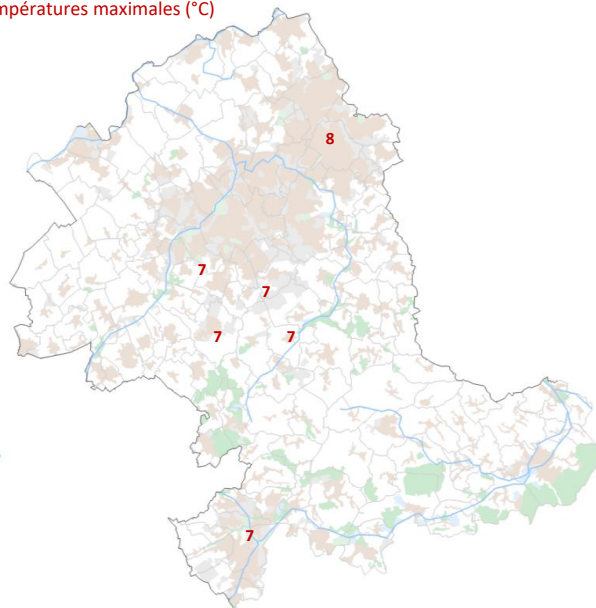


lundi 31 janvier 2022

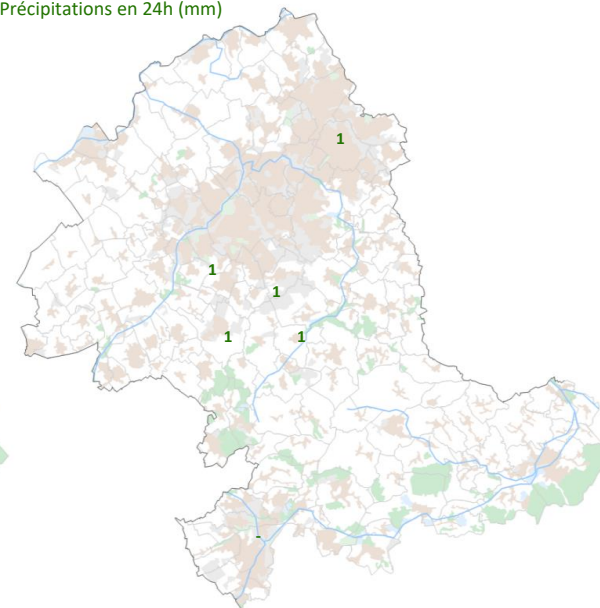
Températures minimales (°C)



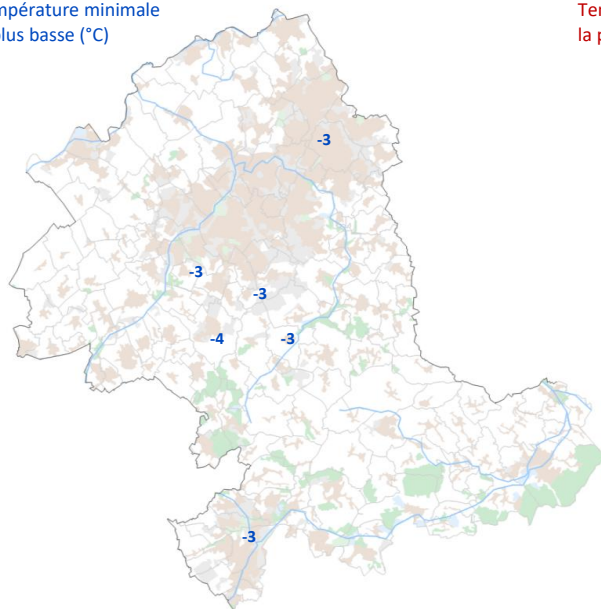
Températures maximales (°C)



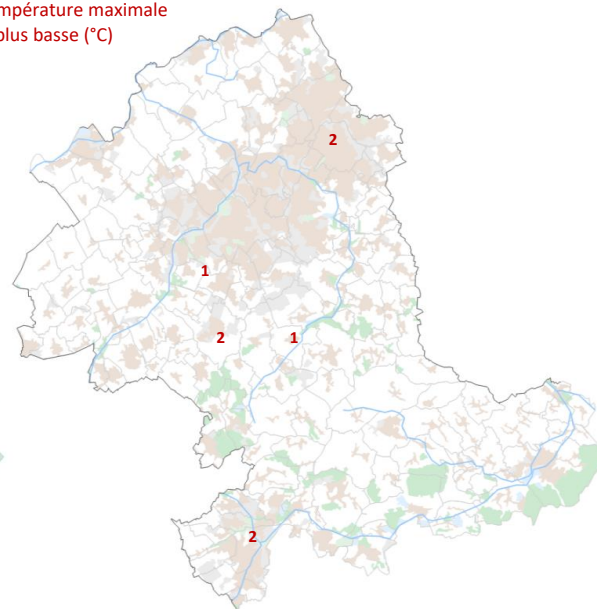
Précipitations en 24h (mm)



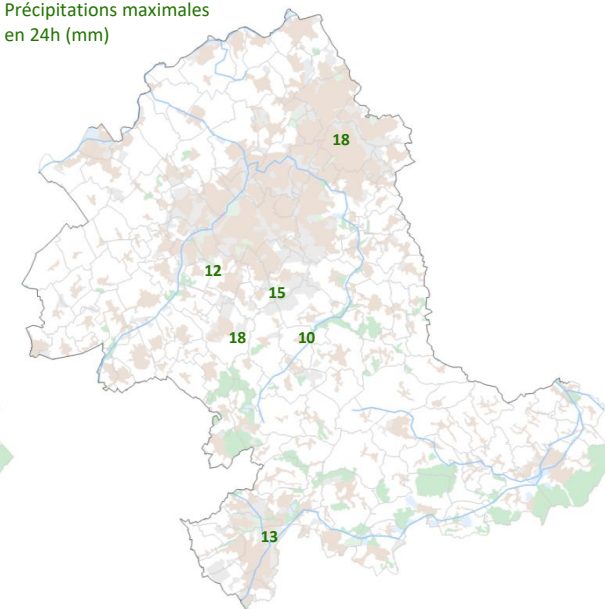
Température minimale
la plus basse (°C)



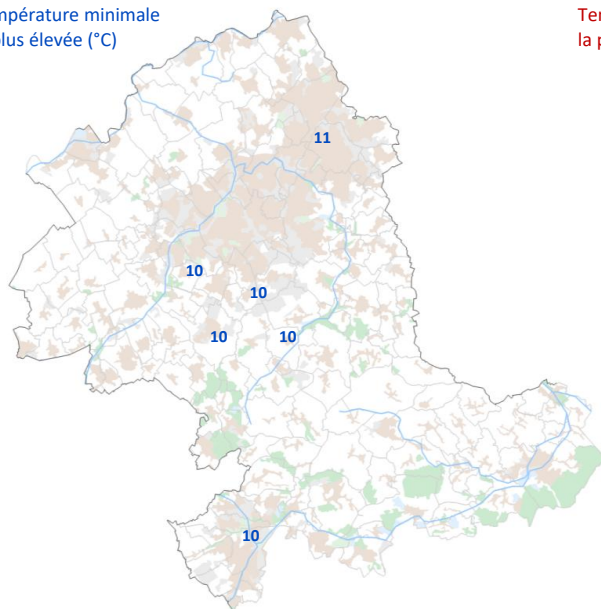
Température maximale
la plus basse (°C)



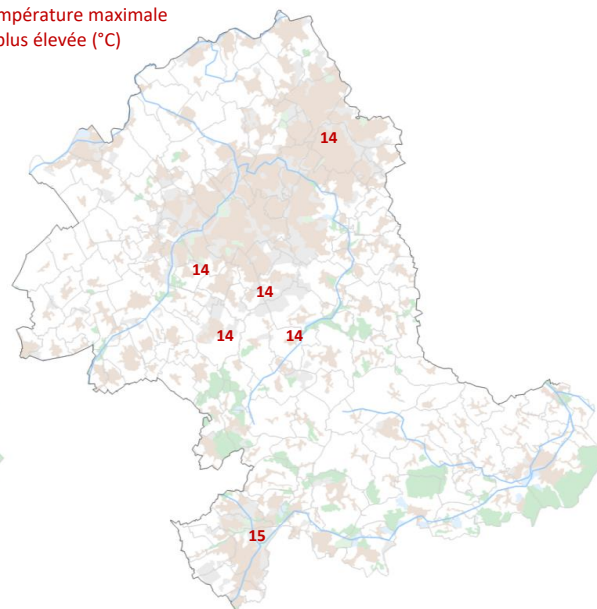
Précipitations maximales
en 24h (mm)



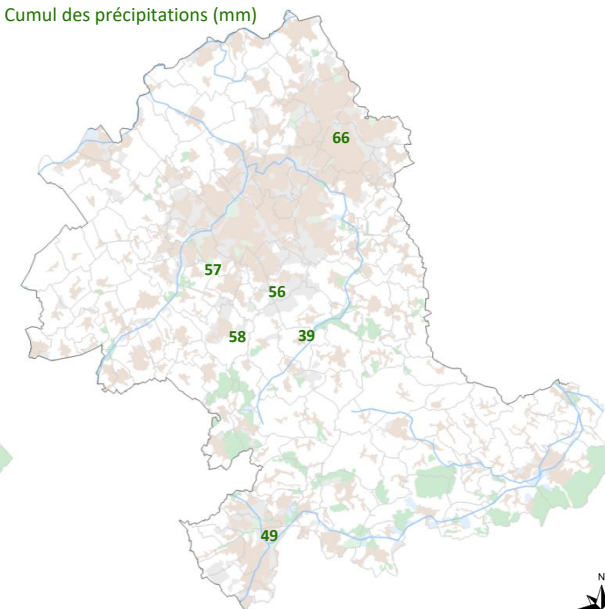
Température minimale
la plus élevée (°C)



Température maximale
la plus élevée (°C)



Cumul des précipitations (mm)



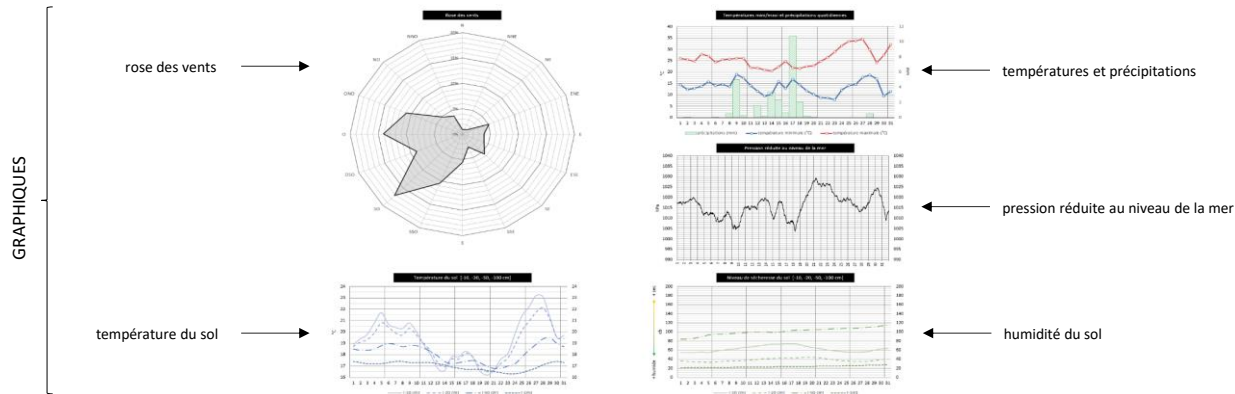
TABLEAUX DE DONNÉES DÉTAILLÉES

1 : station de WATTIGNIES (*hameau de Fléquières*)

La station implantée au hameau de Fléquières, à WATTIGNIES, bénéficie des **mesures les plus complètes** sur le secteur. Les relevés détaillés effectués par cette station sont fournis dans les pages suivantes.

Légende des tableaux et conditions de mesure :

- PAGE 1**
- **Tn 1,5 m sous abri** : température minimale quotidienne, mesurée sous abri normalisé à ventilation active, à 1,5 mètre du sol, entre 18h TU J-1 et 18h TU le jour J
 - **Tx 1,5 m sous abri** : température maximale quotidienne, mesurée sous abri normalisé à ventilation active, à 1,5 mètre du sol, entre 06h TU le jour J et 06h TU J+1
 - **Tn < 50 cm air libre** : température minimale quotidienne, mesurée par 7 sondes en air libre placées respectivement : 1: au ras du sol | 2: à 5 cm au-dessus du sol | 3: à 10 cm | 4: à 15 cm | 5: à 20 cm | 6: à 30 cm | 7: à 50 cm
 - **hauteur** : hauteur au-dessus du sol, parmi les 7 mentionnées ci-dessus, à laquelle la température minimale en air libre a été mesurée
 - **Rr 1 m** : hauteur quotidienne des précipitations, mesurées par pluviomètre manuel SPIEA à 1 mètre au-dessus du sol, entre 06h TU le jour J et 06h TU J+1 ; les hydrométéores solides sont fondus avant mesure
 - **Neige sol max** : hauteur quotidienne maximale de neige sur sol dépourvu de végétation
 - **HRn 1,5 m sous abri** : humidité relative minimale quotidienne, mesurée sous abri normalisé à ventilation active à 1,5 mètre du sol
 - **HRx 1,5 m sous abri** : humidité relative maximale quotidienne, mesurée sous abri normalisé à ventilation active à 1,5 mètre du sol
 - **TDn 1,5 m sous abri** : point de rosée minimal quotidien, mesuré sous abri normalisé à ventilation active à 1,5 mètre du sol
 - **TDx 1,5 m sous abri** : point de rosée maximal quotidien, mesuré sous abri normalisé à ventilation active à 1,5 mètre du sol
 - **soleil** : durée quotidienne d'ensoleillement en heures et minutes, mesurée par pyranomètre à 6 mètres du sol
 - **UV max** : rayonnement UV maximal quotidien, mesuré par uv-mètre à 6 mètres du sol
 - **Pmin** : valeur minimale quotidienne de la pression réduite au niveau de la mer, mesurée par baromètre électronique en intérieur
 - **Pmax** : valeur maximale quotidienne de la pression réduite au niveau de la mer, mesurée par baromètre électronique en intérieur
 - **Vent moyen et rafales** : vitesse moyenne, direction moyenne et rafales maximales quotidiennes, mesurées par anémomètre à 10 mètres du sol (obstacles à proximité altérant à la baisse les vitesses relevées)
- PAGE 2**
- **Tn/Tx -10 cm sol** : température minimale et maximale quotidienne du sol, mesurées à 10 cm de profondeur
 - **Tn/Tx -20 cm sol** : température minimale et maximale quotidienne du sol, mesurées à 20 cm de profondeur
 - **Tn/Tx -50 cm sol** : température minimale et maximale quotidienne du sol, mesurées à 50 cm de profondeur
 - **Tn/Tx -1 m sol** : température minimale et maximale quotidienne du sol, mesurées à 1 mètre de profondeur
 - **Hum -10 cm sol** : contenu en eau du sol, mesuré à 10 cm de profondeur (de 0 cb = sol saturé en eau à 200 cb = sol extrêmement sec)
 - **Hum -20 cm sol** : contenu en eau du sol, mesuré à 20 cm de profondeur (de 0 cb = sol saturé en eau à 200 cb = sol extrêmement sec)
 - **Hum -50 cm sol** : contenu en eau du sol, mesuré à 50 cm de profondeur (de 0 cb = sol saturé en eau à 200 cb = sol extrêmement sec)
 - **Hum -1 m sol** : contenu en eau du sol, mesuré à 1 mètre de profondeur (de 0 cb = sol saturé en eau à 200 cb = sol extrêmement sec)



2 : autres stations

Les relevés horaires de **température** des stations suivantes sont également fournis à la suite de ceux de WATTIGNIES :

- ENNEVELIN
- SECLIN (Naviette)

RELEVÉS QUOTIDIENS : JANVIER 2022

WATTIGNIES / Fléquières

	Tn	Tx	Tn	Rr	Neige	HRn	HRx	TDn	TDx	soleil	UV	Pmin	Pmax	Vent	Vent	Vent	Vent	
	1,5 m	1,5 m	≤ 50 cm			1 m	sol	1,5 m	1,5 m		1,5 m							1,5 m
	sous abri	sous abri	air libre	hauteur (cm)	mm	cm	sous abri	sous abri	sous abri	sous abri	h	UV	hPa	hPa	moyen	moyen	moy max	rafales
	°C	°C	°C				%	%	°C	°C					sect.	km/h	Bf	km/h
1 janv.	10,3	14,1	9,7	0	1,4	0,0	87	97	9,6	12,2	4:44	0,0	1019,3	1025,1	SSE	8,7	3	37
2 janv.	10,1	12,8	8,5	5	5,7	0,0	87	95	8,6	11,2	0:18	0,0	1012,1	1019,6	SSO	11,5	4	50
3 janv.	8,9	10,2	8,1	0	11,3	0,0	88	96	7,2	9,2	0:00	0,0	1004,5	1015,8	SSO	8,8	3	37
4 janv.	5,4	8,2	5,1	20	12,2	0,0	88	97	0,8	7,8	0:24	0,0	998,1	1005,2	OSO	6,7	4	37
5 janv.	0,8	5,7	-0,6	5	0,6	0,0	85	93	-0,4	3,7	1:37	0,0	1005,0	1018,8	O	12,3	3	35
6 janv.	-0,3	6,1	-3,8	5	0,4	0,0	79	96	-0,9	3,7	5:51	0,0	1015,6	1021,9	SSO	7,4	4	40
7 janv.	3,4	5,1	2,8	5	2,4	0,0	84	96	0,0	3,9	0:24	0,0	1011,1	1015,9	SSO	10,7	4	45
8 janv.	0,5	7,5	-0,8	5	12,1	0,0	93	96	-0,1	6,9	0:00	0,0	990,2	1014,2	SSO	12,5	5	52
9 janv.	1,9	6,6	-2,6	5	0,0	0,0	82	96	-0,7	4,8	5:57	0,0	994,1	1010,4	O	7,2	5	47
10 janv.	-1,8	3,3	-4,3	10	0,2	0,0	93	98	-2,3	2,9	0:00	0,0	1010,2	1029,4	SE	2,6	2	19
11 janv.	0,2	3,9	-1,1	5	0,7	0,0	86	97	-0,8	1,9	4:54	0,0	1029,2	1036,3	SSE	4,6	3	24
12 janv.	-0,1	5,4	-1,9	5	0,3	0,0	97	99	0,5	5,2	0:00	0,0	1036,0	1043,2	SE	1,5	2	11
13 janv.	-0,1	5,0	-0,6	10	0,3	0,0	94	99	-0,6	4,3	3:05	0,0	1039,5	1043,0	SSE	1,1	2	10
14 janv.	-1,4	8,1	-3,9	10	0,3	0,0	81	99	-1,7	6,3	6:06	0,0	1032,7	1039,8	ENE	0,9	2	15
15 janv.	-0,5	3,8	-1,9	10	0,3	0,0	96	99	-2,1	3,5	2:36	0,0	1024,1	1032,8	E	1,9	2	13
16 janv.	-1,9	5,6	-4,2	5	0,9	0,0	97	99	-1,9	5,3	0:00	0,0	1024,2	1033,6	S	3,9	2	18
17 janv.	1,1	7,3	-1,6	5	0,2	0,0	91	98	-0,3	6,0	5:42	0,0	1033,3	1040,1	ONO	2,9	3	21
18 janv.	-0,8	7,5	-2,8	10	0,1	0,0	93	99	-1,2	6,8	3:53	0,0	1033,4	1040,0	ENE	1,5	2	16
19 janv.	1,2	7,1	-1,8	5	1,1	0,0	92	98	0,8	6,4	0:00	0,0	1023,4	1033,6	O	3,5	3	23
20 janv.	1,4	5,8	-1,6	5	1,4	0,0	83	97	0,2	3,9	1:45	0,0	1028,2	1036,7	NO	7,1	3	34
21 janv.	0,7	6,6	-1,6	5	0,1	0,0	82	97	0,3	5,5	2:33	0,0	1036,3	1038,5	ONO	5,5	3	27
22 janv.	3,9	5,1	3,4	5	0,0	0,0	91	95	2,9	4,2	0:00	0,0	1036,1	1037,9	O	6,1	3	23
23 janv.	3,7	5,4	3,4	10	0,0	0,0	84	95	1,9	3,8	0:00	0,0	1034,6	1037,3	ESE	1,7	2	16
24 janv.	-0,7	6,7	-4,2	10	0,1	0,0	78	95	-1,4	3,5	6:48	0,0	1032,9	1034,9	ENE	3,8	2	18
25 janv.	-2,9	1,4	-5,9	10	0,2	0,0	94	98	-3,5	0,6	0:00	0,0	1033,2	1035,2	ENE	1,1	2	13
26 janv.	0,3	4,4	0,3	20	0,0	0,0	89	98	0,1	3,1	0:00	0,0	1031,0	1035,3	SO	3,3	2	18
27 janv.	2,3	8,9	1,2	5	1,3	0,0	91	97	1,2	8,3	0:49	0,0	1027,1	1033,1	OSO	9,4	4	37
28 janv.	0,6	9,2	-3,4	10	0,8	0,0	86	98	0,0	7,5	6:54	0,5	1032,9	1037,5	SSO	3,9	3	23
29 janv.	4,7	11,5	3,6	5	0,3	0,0	85	99	4,2	10,0	0:34	0,0	1026,2	1033,2	OSO	12,7	4	47
30 janv.	0,7	7,8	-3,1	10	1,8	0,0	74	97	0,1	5,1	6:18	0,0	1021,2	1034,3	O	4,3	3	24
31 janv.	3,9	6,9	0,3	5	0,8	0,0	72	96	-1,4	6,4	1:41	0,0	1015,5	1026,7	ONO	20,2	5	58

DECADE 1																		
min	-1,8	3,3	-4,3	10	0,0	0,0	79	93	-2,3	2,9	0:00	0,0	990,2			2,6	2	19
max	10,3	14,1	9,7	0	12,2	0,0	93	98	9,6	12,2	5:57	0,0		1029,4		12,5	5	52
moy/cumul	3,9	8,0	2,2		46,3	0,0	87	96	2,2	6,6	19:15	0,0	1011,8	SO	8,8	3	40	

DECADE 2																		
min	-1,9	3,8	-4,2	5	0,1	0,0	81	97	-2,1	1,9	0:00	0,0	1023,4			0,9	2	10
max	1,4	8,1	-0,6	10	1,4	0,0	97	99	0,8	6,8	6:06	0,0		1043,2		7,1	3	34
moy/cumul	-0,1	6,0	-2,1		5,6	0,0	91	98	-0,7	5,0	28:01	0,0	1034,2	SSO	2,9	2	18	

DECADE 3																		
min	-2,9	1,4	-5,9	10	0,0	0,0	72	95	-3,5	0,6	0:00	0,0	1015,5			1,1	2	13
max	4,7	11,5	3,6	5	1,8	0,0	94	99	4,2	10,0	6:54	0,5		1038,5		20,2	5	58
moy/cumul	1,6	6,7	-0,5		5,4	0,0	84	97	0,4	5,3	25:37	0,0	1032,3	O	6,6	3	28	

MOIS																		
min	-2,9	1,4	-5,9	10	0,0	0,0	72	93	-3,5	0,6	0:00	0,0	990,2			0,9	2	10
max	10,3	14,1	9,7	0	12,2	0,0	97	99	9,6	12,2	6:54	0,5		1043,2		20,2	5	58
moy/cumul	1,8	6,9	-0,2		57,3	0,0	87	97	0,6	5,6	72:53	0,0		OSO	6,1	3	29	

Tm = 4,3°C

Rr = 57,3 mm

HRm = 92%

TDm = 3,1°C

Pm = 1 026,3 hPa

RELEVÉS QUOTIDIENS : JANVIER 2022

WATTIGNIES / Fléquières

	Tn	Tx	Tn	Tx	Tn	Tx	Tn	Tx	Hum	Hum	Hum	Hum	pluie	pl surfondue	brume	br surfondue	neige	neige grains	granules glacés	neige roulée	poudrin	grésil	grêle	orage	brouillard	brume	rosée	rosée blanche	gelée blanche
	-10 cm	-10 cm	-20 cm	-20 cm	-50 cm	-50 cm	-1 m	-1 m	-10 cm	-20 cm	-50 cm	-1 m																	
1 janv.	9,8	9,9	9,4	9,6	8,7	9,1	8,4	8,7	29	11	14	8	X												X				
2 janv.	9,8	9,8	9,4	9,6	8,9	9,2	8,6	8,9	27	11	14	8	X									X							
3 janv.	9,1	9,3	9,1	9,3	9,1	9,2	8,8	9,1	26	10	14	8	X		X														
4 janv.	8,4	8,7	8,7	8,9	9,1	9,1	8,9	9,1	25	10	13	8	X																
5 janv.	5,6	6,1	6,8	7,5	8,6	8,9	9,1	9,1	26	11	14	7	X																
6 janv.	4,5	5,1	5,7	6,4	8,1	8,3	8,9	9,1	26	11	14	7	X				X										X		
7 janv.	4,6	5,2	5,7	5,9	7,6	7,7	8,8	8,9	26	11	14	8	X									X					X	X	X
8 janv.	4,1	5,8	5,2	5,9	7,2	7,4	8,6	8,7	26	11	14	8	X		X														
9 janv.	4,4	5,2	5,4	5,9	7,1	7,2	8,4	8,4	26	11	14	8	X		X									X	X	X			
10 janv.	3,2	3,9	4,3	4,7	6,7	6,9	8,2	8,3	26	11	14	8	X											X	X	X			
11 janv.	3,4	3,7	4,3	4,5	6,3	6,5	8,1	8,1	27	11	14	8	X											X	X	X	X		
12 janv.	3,2	4,8	4,1	5,0	6,2	6,3	7,9	7,9	30	12	15	8	X		X									X	X	X	X		
13 janv.	4,2	4,6	4,8	4,9	6,2	6,3	7,7	7,8	27	11	14	8	X											X	X	X			
14 janv.	2,9	3,4	3,9	4,3	6,1	6,2	7,6	7,6	27	11	14	9	X											X	X	X	X	X	
15 janv.	2,8	3,9	3,8	4,3	5,8	5,9	7,5	7,6	29	12	15	17	X											X	X	X	X	X	
16 janv.	2,8	4,2	3,7	4,4	5,6	5,8	7,3	7,4	26	11	14	16	X		X									X	X	X	X		
17 janv.	3,7	4,3	4,1	4,5	5,6	5,7	7,2	7,2	27	11	14	15	X											X	X	X	X		
18 janv.	3,2	4,7	3,9	4,7	5,6	5,7	7,2	7,2	27	11	14	13	X											X	X	X	X		
19 janv.	3,8	4,9	4,3	4,8	5,6	5,8	7,1	7,1	28	11	14	15	X											X	X	X	X		
20 janv.	3,6	4,5	4,3	4,7	5,7	5,8	7,0	7,1	27	11	14	17	X											X	X	X	X		
21 janv.	3,4	4,4	4,1	4,7	5,6	5,7	7,0	7,0	28	11	14	11	X											X	X	X	X		
22 janv.	4,3	4,9	4,5	5,0	5,6	5,8	6,9	7,0	28	11	14	12	X											X	X	X	X		
23 janv.	4,8	5,1	5,0	5,2	5,7	5,9	6,9	6,9	28	11	14	14	X											X	X	X	X		
24 janv.	3,6	4,2	4,3	4,9	5,8	5,9	6,9	6,9	29	11	14	16	X											X	X	X	X		
25 janv.	2,4	2,8	3,4	3,8	5,5	5,7	6,9	6,9	30	12	15	18	X											X	X	X	X	X	
26 janv.	2,6	3,9	3,4	4,1	5,2	5,3	6,7	6,8	29	12	15	18	X											X	X	X	X		
27 janv.	3,7	5,3	3,9	5,0	5,2	5,5	6,7	6,7	29	11	14	21	X		X									X	X	X	X		
28 janv.	3,1	4,8	3,9	4,6	5,3	5,5	6,7	6,7	33	12	16	19	X											X	X	X	X		
29 janv.	4,1	6,5	4,2	5,9	5,5	5,8	6,6	6,7	28	11	14	21	X		X									X	X	X	X		
30 janv.	4,2	4,9	4,9	5,6	5,6	5,9	6,6	6,7	28	11	14	20	X											X	X	X	X		
31 janv.	4,3	4,7	4,8	4,9	5,8	5,8	6,7	6,7	28	12	14	16	X											X	X	X	X		

DECADE 1																													
min	3,2	3,9	4,3	4,7	6,7	6,9	8,2	8,3	25	10	13	7																	
max	9,8	9,9	9,4	9,6	9,1	9,2	9,1	9,1	29	11	14	8																	
moy/cumul	6,4	6,9	7,0	7,4	8,1	8,3	8,7	8,8	26	11	14	8	8	0	3	0	1	0	0	0	0	2	0	0	2	3	3	1	1

DECADE 2																												
min	2,8	3,4	3,7	4,3	5,6	5,7	7,0	7,1	26	11	14	8																
max	4,2	4,9	4,8	5,0	6,3	6,5	8,1	8,1	30	12	15	17																
moy/cumul	3,4	4,3	4,1	4,6	5,9	6,0	7,5	7,5	28	11	14	13	3	0	2	0	0	0	0	0	0	0	0	8	8	9	6	2

DECADE 3																												
min	2,4	2,8	3,4	3,8	5,2	5,3	6,6	6,7	28	11	14	11																
max	4,8	6,5	5,0	5,9	5,8	5,9	7,0	7,0	33	12	16	21																
moy/cumul	3,7	4,7	4,2	4,9	5,5	5,7	6,8	6,8	29	11	14	17	4	0	2	0	0	0	0	0	0	0	0	1	8	7	4	3

MOIS																													
min	2,4	2,8	3,4	3,8	5,2	5,3	6,6	6,7	25	10	13	7																	
max	9,8	9,9	9,4	9,6	9,1	9,2	9,1	9,1	33	12	16	21																	
moy/cumul	4,4	5,3	5,1	5,6	6,5	6,6	7,6	7,7	28	11	14	13	15	0	7	0	1	0	0	0	0	2	0	0	11	19	19	11	6

Tm = 4,9°C Tm = 5,3°C Tm = 6,6°C Tm = 7,6°C

RELEVÉS HORAIRES DE TEMPÉRATURE (°C) : JANV. 2022

Heures indiquées en TU

WATTIGNIES / Fléquières

	00h	01h	02h	03h	04h	05h	06h	07h	08h	09h	10h	11h	12h	13h	14h	15h	16h	17h	18h	19h	20h	21h	22h	23h
1 janv.	11,6	11,3	10,9	10,4	10,4	10,7	10,9	10,9	10,8	10,8	11,4	12,4	13,1	13,5	13,8	13,4	12,7	11,9	11,2	11,6	11,8	11,5	11,6	11,7
2 janv.	11,4	11,2	10,8	11,1	10,8	10,3	10,1	10,3	10,1	10,7	12,1	12,6	12,7	12,8	12,4	12,4	11,7	11,3	10,1	11,4	11,3	10,6	10,4	10,4
3 janv.	10,3	9,8	9,9	10,2	9,5	9,9	9,7	9,8	9,7	9,9	10,2	9,9	9,7	9,2	9,3	9,4	9,5	9,5	9,0	8,6	8,4	8,2	8,1	7,8
4 janv.	7,7	7,7	7,6	7,4	7,3	7,2	7,1	7,1	6,8	7,0	7,3	7,9	8,2	8,1	8,0	7,6	7,2	7,2	5,4	3,7	3,6	3,8	3,4	2,4
5 janv.	1,7	1,1	1,0	1,3	1,4	1,6	1,6	1,5	2,2	2,5	3,3	4,3	4,9	5,2	5,6	4,8	4,3	3,8	4,3	4,3	4,2	4,1	3,9	3,9
6 janv.	3,8	3,4	2,4	1,5	1,2	0,8	0,3	0,1	-0,1	0,4	1,9	4,3	5,3	6,0	5,9	4,7	4,2	4,3	4,2	4,3	4,2	4,4	4,3	4,3
7 janv.	3,9	3,6	3,6	3,8	4,2	4,3	4,3	4,4	3,9	4,3	4,8	4,8	4,3	4,9	5,1	4,5	4,4	4,2	3,9	3,6	3,3	2,6	1,2	0,8
8 janv.	1,4	1,2	1,0	1,0	1,3	0,6	1,0	1,4	1,8	2,6	3,6	4,1	5,2	6,4	7,1	7,3	7,4	7,4	7,4	7,4	7,4	6,4	5,9	5,8
9 janv.	6,1	5,6	4,9	4,2	4,2	4,1	3,3	2,7	2,1	2,7	4,4	5,7	6,4	5,4	6,3	5,4	4,3	3,1	1,8	1,1	0,3	0,5	0,5	0,1
10 janv.	-0,2	-0,5	-0,3	-0,6	-0,9	-1,2	-1,4	-1,7	-0,9	0,2	1,4	1,8	2,2	2,4	2,2	2,7	2,8	3,1	3,3	2,9	2,7	2,2	1,8	1,9
11 janv.	1,8	1,8	1,7	1,6	1,4	1,3	1,1	0,8	0,6	0,4	0,7	1,8	2,7	3,3	3,9	3,6	2,9	2,0	1,3	0,9	-0,1	0,4	0,6	0,9
12 janv.	1,2	1,3	1,4	1,3	1,4	1,6	1,8	2,1	2,3	2,8	3,3	4,4	4,9	5,3	5,2	5,1	4,4	4,2	3,7	3,8	3,4	2,8	2,3	2,1
13 janv.	1,9	1,7	1,3	1,2	1,0	0,8	0,7	0,3	0,1	0,2	0,3	1,3	2,1	2,6	4,3	4,9	4,2	1,7	1,7	1,3	1,2	0,8	0,2	-0,1
14 janv.	0,2	-0,4	-0,3	-0,6	-0,9	-1,2	-1,1	-1,1	-1,1	-0,5	0,6	4,4	5,7	7,1	8,0	7,9	5,3	4,4	4,3	3,4	2,4	2,3	1,8	2,1
15 janv.	2,2	2,4	2,4	2,0	1,9	1,7	1,4	0,7	0,5	0,1	-0,2	0,4	1,2	2,1	3,4	3,6	2,5	0,9	-0,5	-0,3	-0,4	-1,1	-1,3	-1,4
16 janv.	-0,8	-0,8	-0,3	-0,6	0,4	0,9	1,5	2,2	2,2	1,7	1,9	2,9	4,2	4,5	5,2	5,6	4,9	4,5	4,4	4,3	4,4	4,4	4,7	4,5
17 janv.	4,1	3,9	3,8	3,9	3,8	3,6	2,5	1,9	1,4	1,3	4,1	5,3	6,2	6,2	6,9	6,8	5,6	4,7	3,7	2,6	1,5	0,2	0,3	0,6
18 janv.	0,1	0,3	0,9	1,8	2,3	2,3	2,8	2,8	2,9	3,3	4,2	5,7	6,8	6,7	6,1	6,1	6,1	5,9	5,1	3,0	2,6	3,1	3,9	2,9
19 janv.	2,8	1,7	1,4	1,7	1,9	1,7	1,9	2,1	2,4	2,9	3,6	3,9	5,0	5,9	6,6	6,7	7,1	7,1	6,3	5,8	5,6	5,2	4,1	4,0
20 janv.	2,3	1,6	1,9	2,1	1,6	1,7	1,9	2,0	3,3	3,8	4,8	5,2	4,6	5,1	4,5	4,3	3,3	2,8	3,0	2,8	1,8	1,5	1,2	1,2
21 janv.	1,6	1,8	1,7	1,8	1,0	1,1	1,1	1,6	1,7	2,7	4,3	5,1	6,0	6,2	5,8	5,7	4,6	4,2	4,2	4,2	4,3	4,0	4,2	4,3
22 janv.	4,3	4,2	4,2	4,3	4,4	4,6	4,6	4,4	4,4	4,5	4,8	4,9	4,8	5,0	4,9	4,9	4,9	4,6	4,5	4,4	4,4	4,2	4,1	4,1
23 janv.	4,0	3,9	3,9	3,8	3,8	3,8	3,8	3,8	3,7	3,9	4,3	4,8	5,3	5,3	5,0	4,8	4,5	4,2	4,1	4,0	3,8	3,8	3,8	3,8
24 janv.	3,7	3,6	3,6	3,4	2,0	0,8	0,1	-0,3	-0,3	1,6	3,7	4,7	6,2	6,4	6,4	6,1	4,9	2,9	2,1	1,4	1,1	1,7	1,0	0,4
25 janv.	-0,2	-0,3	-0,7	-1,7	-1,7	-1,8	-1,7	-2,8	-2,2	-1,3	-0,5	-0,1	0,1	-0,2	0,2	0,2	0,7	0,7	0,6	0,4	0,3	0,4	0,4	0,3
26 janv.	0,4	0,4	0,7	0,8	0,9	1,1	1,4	1,4	1,4	1,2	1,4	2,0	3,2	4,1	4,4	4,3	4,1	3,9	3,7	3,8	3,8	3,8	3,8	3,8
27 janv.	2,7	3,2	3,8	4,1	4,2	3,8	3,6	4,5	5,4	7,7	8,4	8,9	8,8	8,7	8,9	8,8	8,7	8,0	7,7	6,8	5,8	5,0	4,3	3,3
28 janv.	2,9	2,4	2,1	1,8	0,9	0,7	0,8	0,8	0,9	1,7	3,9	6,8	7,9	8,6	8,7	7,2	6,3	6,2	5,4	4,8	5,6	5,5	5,5	5,2
29 janv.	5,7	6,1	6,6	6,6	6,9	8,0	8,3	8,5	8,6	8,8	9,4	10,0	11,0	11,3	11,1	10,6	10,3	10,1	9,8	9,6	9,8	9,1	7,2	6,2
30 janv.	5,7	4,7	3,8	3,3	2,8	2,2	1,8	1,2	1,1	2,1	4,3	6,4	7,3	7,7	7,4	7,3	6,4	5,0	4,4	4,3	4,2	4,3	4,6	4,6
31 janv.	5,2	5,7	6,2	6,8	6,3	5,9	5,7	5,6	5,8	5,6	6,2	6,2	6,4	6,0	5,8	5,7	5,4	5,2	4,6	4,7	3,9	2,7	1,4	0,6

DECADE 1

min	-0,2	-0,5	-0,3	-0,6	-0,9	-1,2	-1,4	-1,7	-0,9	0,2	1,4	1,8	2,2	2,4	2,2	2,7	2,8	3,1	1,8	1,1	0,3	0,5	0,5	0,1
max	11,6	11,3	10,9	11,1	10,8	10,7	10,9	10,9	10,8	10,8	12,1	12,6	13,1	13,5	13,8	13,4	12,7	11,9	11,2	11,6	11,8	11,5	11,6	11,7
moyenne	5,8	5,4	5,2	5,0	4,9	4,8	4,7	4,7	4,6	5,1	6,0	6,8	7,2	7,4	7,6	7,2	6,9	6,6	6,1	5,9	5,7	5,4	5,1	4,9

DECADE 2

min	-0,8	-0,8	-0,3	-0,6	-0,9	-1,2	-1,1	-1,1	-1,1	-0,5	-0,2	0,4	1,2	2,1	3,4	3,6	2,5	0,9	-0,5	-0,3	-0,4	-1,1	-1,3	-1,4
max	4,1	3,9	3,8	3,9	3,8	3,6	2,8	2,8	3,3	3,8	4,8	5,7	6,8	7,1	8,0	7,9	7,1	7,1	6,3	5,8	5,6	5,2	4,7	4,5
moyenne	1,6	1,4	1,4	1,4	1,5	1,4	1,5	1,4	1,5	1,6	2,3	3,5	4,3	4,9	5,4	5,5	4,6	3,8	3,3	2,8	2,2	2,0	1,8	1,7

DECADE 3

min	-0,2	-0,3	-0,7	-1,7	-1,7	-1,8	-1,7	-2,8	-2,2	-1,3	-0,5	-0,1	0,1	-0,2	0,2	0,2	0,7	0,7	0,6	0,4	0,3	0,4	0,4	0,3
max	5,7	6,1	6,6	6,8	6,9	8,0	8,3	8,5	8,6	8,8	9,4	10,0	11,0	11,3	11,1	10,6	10,3	10,1	9,8	9,6	9,8	9,1	7,2	6,2
moyenne	3,3	3,2	3,3	3,2	2,9	2,7	2,7	2,6	2,8	3,5	4,6	5,4	6,1	6,3	6,2	6,0	5,5	5,0	4,6	4,4	4,3	4,0	3,7	3,3

MOIS

min	-0,8	-0,8	-0,7	-1,7	-1,7	-1,8	-1,7	-2,8	-2,2	-1,3	-0,5	-0,1	0,1	-0,2	0,2	0,2	0,7	0,7	-0,5	-0,3	-0,4	-1,1	-1,3	-1,4
max	11,6	11,3	10,9	11,1	10,8	10,7	10,9	10,9	10,8	10,8	12,1	12,6	13,1	13,5	13,8	13,4	12,7	11,9	11,2	11,6	11,8	11,5	11,6	11,7
moyenne	3,5	3,3	3,3	3,2	3,1	3,0	2,9	2,9	3,0	3,4	4,3	5,3	5,9	6,2	6,4	6,2	5,7	5,1	4,7	4,4	4,1	3,8	3,5	3,3

RELEVÉS HORAIRES D'HUMIDITÉ (%) : JANV. 2022

Heures indiquées en TU

WATTIGNIES / Fléquières

	00h	01h	02h	03h	04h	05h	06h	07h	08h	09h	10h	11h	12h	13h	14h	15h	16h	17h	18h	19h	20h	21h	22h	23h
1 janv.	94	94	94	95	96	96	97	97	97	97	97	95	92	89	89	89	91	93	94	92	89	88	88	87
2 janv.	91	91	92	91	92	92	92	91	91	92	91	90	89	89	91	90	92	94	94	91	88	89	91	89
3 janv.	89	90	91	90	90	91	90	90	92	92	92	94	95	95	96	96	96	96	95	95	95	96	96	96
4 janv.	96	96	96	97	97	97	97	97	97	97	97	97	97	97	95	95	95	95	95	95	95	94	88	89
5 janv.	91	92	91	91	91	91	91	92	91	91	91	89	86	87	85	87	88	89	89	89	90	92	93	93
6 janv.	94	94	93	93	94	94	94	95	95	95	95	92	87	83	83	85	86	85	83	83	82	79	83	84
7 janv.	87	90	93	93	93	93	94	94	94	94	93	92	92	92	89	88	89	90	92	92	94	95	95	95
8 janv.	96	96	96	96	96	96	96	96	96	96	95	96	96	96	95	95	95	95	96	96	96	96	94	93
9 janv.	91	89	88	88	90	90	90	91	91	93	90	87	84	86	82	87	88	91	92	95	95	95	96	96
10 janv.	96	96	96	96	97	97	97	97	97	97	98	98	98	98	98	98	98	98	97	96	94	93	94	94
11 janv.	94	94	94	94	94	94	94	94	95	95	95	94	90	88	87	88	90	92	93	95	95	96	97	97
12 janv.	97	97	97	97	97	97	97	98	98	98	98	98	98	98	98	98	98	98	98	98	98	98	98	98
13 janv.	98	98	98	98	98	98	98	98	98	98	98	98	98	98	98	96	95	96	97	97	97	97	97	97
14 janv.	97	97	98	98	97	98	97	97	97	98	98	99	97	93	86	86	87	91	95	96	97	97	97	98
15 janv.	98	98	98	98	98	98	98	98	98	98	98	98	98	98	99	98	97	97	97	98	97	98	98	98
16 janv.	98	98	98	98	98	98	98	98	98	98	98	99	99	98	98	98	97	97	97	97	97	97	97	97
17 janv.	97	97	97	97	97	97	97	97	97	97	98	97	94	93	91	92	93	95	96	97	97	97	97	98
18 janv.	98	98	98	98	98	98	99	99	98	99	99	99	97	95	96	95	95	94	94	95	96	97	97	97
19 janv.	97	97	98	98	98	98	98	98	97	97	97	96	96	95	93	93	94	96	96	97	96	95	93	92
20 janv.	93	94	95	95	95	95	96	96	97	95	90	87	86	88	87	88	90	92	93	93	93	95	95	95
21 janv.	96	96	96	96	96	96	96	96	96	97	97	95	94	88	87	82	84	88	88	89	89	91	91	91
22 janv.	91	91	92	92	92	93	94	94	94	95	95	95	94	93	92	92	92	93	93	93	93	94	93	93
23 janv.	94	94	94	94	95	95	95	95	95	95	95	92	88	86	85	86	86	86	86	87	87	88	88	88
24 janv.	88	87	87	87	86	89	91	92	93	94	88	84	82	79	78	80	84	89	91	93	93	93	93	94
25 janv.	94	95	95	95	96	96	97	96	97	97	97	97	97	97	98	98	98	98	98	98	98	98	98	98
26 janv.	98	98	98	98	98	98	98	98	98	98	98	98	97	93	90	89	90	89	90	89	90	90	91	91
27 janv.	91	93	94	93	94	94	95	96	96	94	92	92	93	94	96	97	97	97	97	97	97	97	97	96
28 janv.	96	96	96	96	96	96	96	96	97	97	98	96	92	87	89	92	93	94	95	96	96	96	96	96
29 janv.	96	96	97	97	98	98	98	98	98	98	98	96	91	90	90	91	92	92	93	93	94	87	86	88
30 janv.	87	90	91	93	93	95	95	96	96	97	95	89	83	81	78	78	79	84	87	89	89	91	91	91
31 janv.	91	93	95	95	84	82	81	81	79	81	79	73	72	73	73	75	74	74	74	76	77	80	84	86

DECADE 1																								
min	87	89	88	88	90	90	90	90	91	91	90	87	84	83	82	85	86	85	83	83	82	79	83	84
max	96	96	96	97	97	97	97	97	97	97	98	98	98	98	98	98	98	98	97	96	96	96	96	96
moyenne	92	93	93	93	93	94	94	94	94	94	94	93	92	91	90	91	92	92	93	92	92	92	92	92

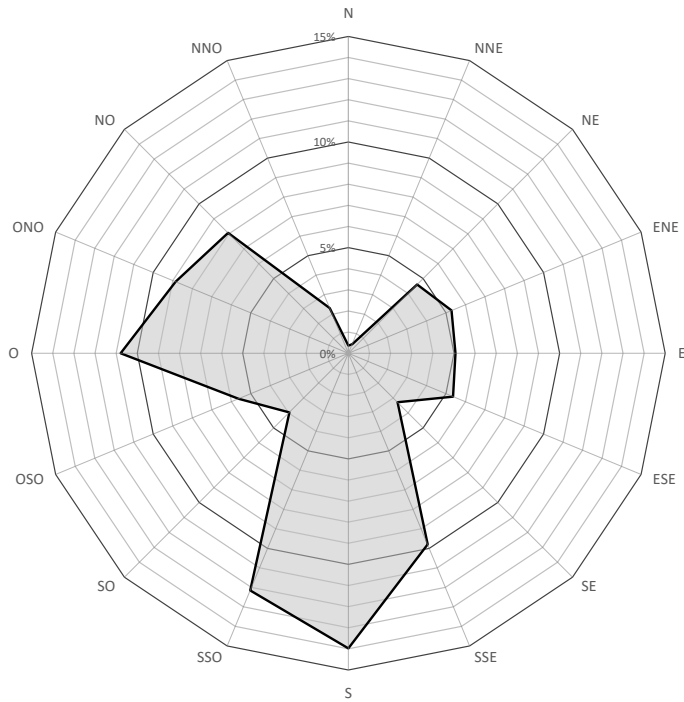
DECADE 2																								
min	93	94	94	94	94	94	94	94	95	95	90	87	86	88	86	86	87	91	93	93	93	95	93	92
max	98	98	98	98	98	98	99	99	98	99	99	99	99	99	99	98	98	98	98	98	98	98	98	98
moyenne	97	97	97	97	97	97	97	97	97	97	97	96	95	95	93	93	94	95	95	96	96	97	97	97

DECADE 3																								
min	87	87	87	87	84	82	81	81	79	81	79	73	72	73	73	75	74	74	74	76	77	80	84	86
max	98	98	98	98	98	98	98	98	98	98	98	98	97	97	98	98	98	98	98	98	98	98	98	98
moyenne	93	93	94	94	93	94	94	94	94	95	94	92	89	87	87	87	88	89	90	91	91	91	92	92

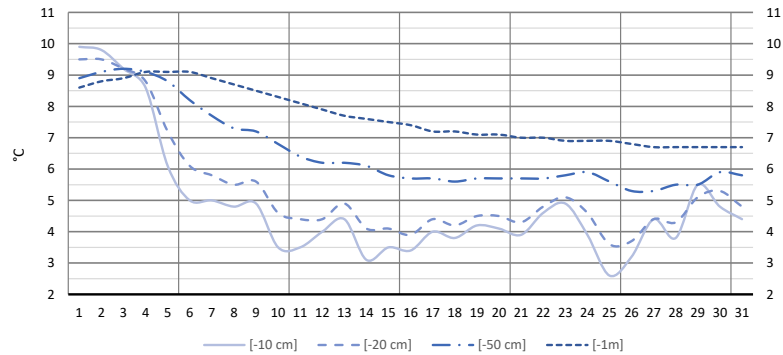
MOIS																								
min	87	87	87	87	84	82	81	81	79	81	79	73	72	73	73	75	74	74	74	76	77	79	83	84
max	98	98	98	98	98	98	99	99	98	99	99	99	99	99	99	98	98	98	98	98	98	98	98	98
moyenne	94	94	95	95	95	95	95	95	95	95	95	94	92	91	90	90	91	92	93	93	93	93	93	93

GRAPHIQUES MENSUELS : JANVIER 2022

Rose des vents

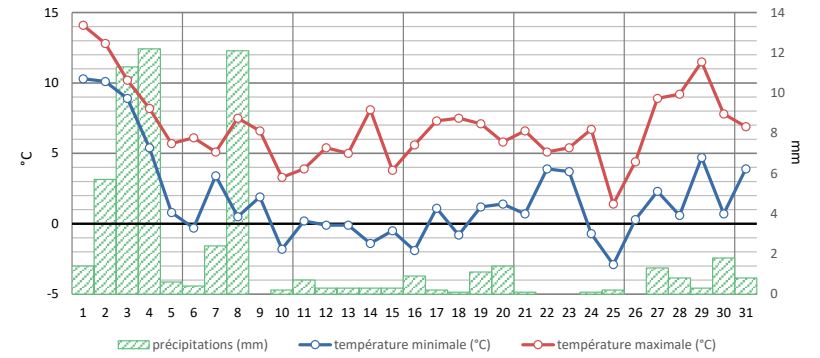


Température du sol [-10, -20, -50, -100 cm]

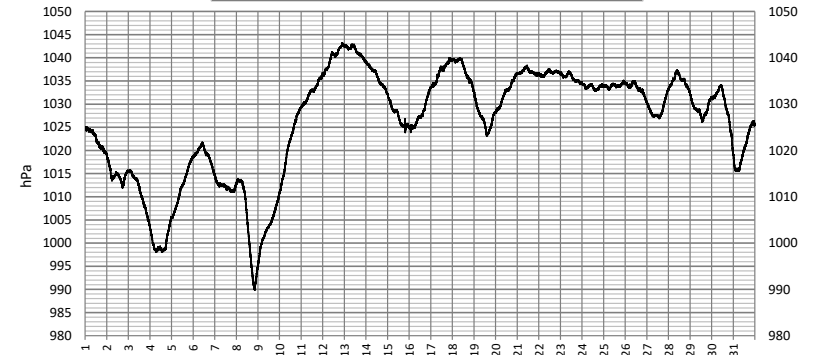


WATTIGNIES / Fléquières

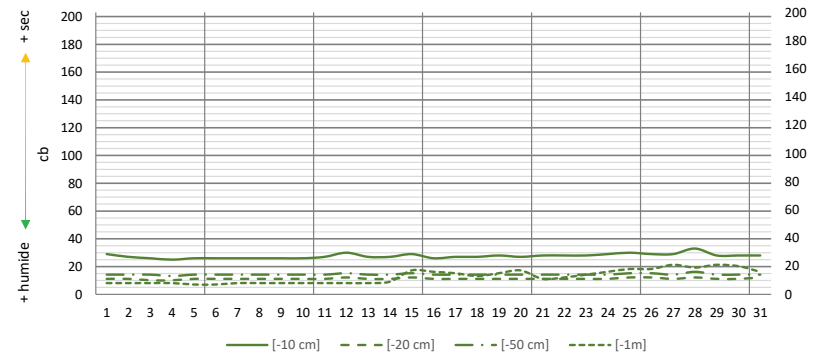
Températures mini/maxi et précipitations quotidiennes



Pression réduite au niveau de la mer



Niveau de sécheresse du sol [-10, -20, -50, -100 cm]



RELEVÉS HORAIRES DE TEMPÉRATURE (°C) : JANV. 2022

Heures indiquées en TU

ENNEVELIN / Gorgueil

	00h	01h	02h	03h	04h	05h	06h	07h	08h	09h	10h	11h	12h	13h	14h	15h	16h	17h	18h	19h	20h	21h	22h	23h
1 janv.	11,8	11,1	10,7	10,5	10,5	10,8	10,9	11,1	10,9	10,8	11,3	11,8	13,1	13,8	13,8	13,3	12,4	11,6	10,9	11,1	11,1	11,1	10,9	11,6
2 janv.	11,7	11,1	10,9	10,6	10,4	10,3	10,4	10,6	10,7	10,8	11,9	12,8	12,8	12,6	12,4	12,3	11,7	11,4	12,1	12,3	11,7	11,1	11,1	11,1
3 janv.	10,8	10,3	10,4	10,4	9,8	10,1	10,2	10,0	9,9	9,9	10,2	10,5	10,3	9,5	9,4	9,7	9,7	9,7	9,2	8,7	8,6	8,4	8,3	8,0
4 janv.	8,0	7,9	7,7	7,6	7,5	7,4	7,3	7,3	7,2	7,3	7,6	8,0	8,3	8,3	8,3	7,8	7,3	7,4	6,8	4,5	3,8	3,9	3,9	2,8
5 janv.	2,3	1,8	1,7	1,9	2,3	2,3	2,4	2,3	2,8	3,2	3,6	4,4	5,2	5,9	5,9	5,5	4,8	4,6	4,4	4,5	4,3	4,3	4,4	4,3
6 janv.	4,0	3,6	2,9	2,4	1,7	1,4	1,3	1,1	0,7	0,5	1,7	3,3	6,6	7,3	6,0	5,0	4,4	4,1	4,1	4,3	4,4	4,6	4,6	4,6
7 janv.	4,2	3,9	3,8	4,2	4,3	4,6	4,7	4,8	4,4	4,5	5,2	5,1	4,6	5,3	5,1	4,6	4,6	4,7	4,2	3,9	3,7	3,2	2,2	1,5
8 janv.	1,9	1,8	2,0	1,9	2,2	1,2	1,3	1,8	2,1	2,6	3,4	4,2	5,2	6,5	7,2	7,5	7,6	7,6	7,6	7,7	7,7	6,9	6,1	6,0
9 janv.	6,1	5,9	5,4	4,9	4,6	4,4	4,3	3,9	3,8	3,9	4,9	5,9	7,6	7,4	6,8	6,5	5,1	2,8	1,4	0,9	0,1	-0,5	-0,7	-1,0
10 janv.	-1,2	-1,3	-1,5	-1,6	-2,1	-1,2	-1,4	-1,1	-0,3	0,6	1,7	2,6	2,7	2,4	2,8	3,2	3,2	3,3	3,6	3,1	3,0	2,1	1,7	1,8
11 janv.	2,0	2,1	2,0	1,7	1,3	1,2	0,9	0,7	0,8	0,7	0,9	1,8	2,8	4,2	4,3	4,0	3,2	2,2	1,2	0,8	1,0	1,0	0,8	1,0
12 janv.	1,2	1,2	1,1	1,3	1,6	1,9	2,2	2,3	2,5	2,8	3,4	4,1	4,9	5,8	5,7	5,4	5,1	4,5	3,9	3,3	3,1	2,8	2,6	2,6
13 janv.	2,1	1,8	1,6	1,2	1,0	0,9	0,8	0,7	0,4	0,3	0,8	1,6	2,3	2,7	3,0	3,1	2,7	1,8	0,8	0,6	0,1	-0,1	-0,4	-0,7
14 janv.	-0,8	-1,0	-1,3	-1,5	-1,6	-1,8	-1,9	-2,1	-2,0	-1,2	0,2	1,8	6,6	8,1	7,8	7,2	6,2	4,3	3,1	2,4	1,8	1,8	1,8	2,0
15 janv.	2,3	2,6	2,3	2,3	2,1	1,8	1,4	0,9	0,6	0,1	0,2	0,8	1,6	2,8	3,6	3,8	3,4	2,4	1,1	0,6	-0,2	-0,7	-1,2	-1,1
16 janv.	-0,7	-0,6	-0,8	-1,2	1,2	1,2	1,8	2,6	1,7	1,6	1,9	3,0	3,6	4,2	4,7	4,9	4,6	4,3	4,3	4,3	4,4	4,4	4,4	4,3
17 janv.	4,3	4,3	4,3	4,6	4,4	3,1	2,3	2,4	3,1	3,5	4,2	5,1	7,1	7,9	7,4	7,2	6,6	5,0	3,3	2,3	1,9	1,1	0,7	0,2
18 janv.	-0,2	0,3	0,9	1,7	2,2	2,6	3,1	3,4	3,7	4,1	4,8	5,7	6,0	6,0	6,2	6,5	6,5	6,0	5,2	4,2	2,9	2,8	3,0	2,1
19 janv.	2,2	1,0	0,8	1,1	1,5	1,9	2,1	2,3	2,5	3,0	3,4	3,9	4,9	5,5	6,1	6,4	6,6	7,2	6,9	5,9	6,1	5,6	5,4	4,6
20 janv.	3,9	3,2	2,8	2,7	2,4	2,3	2,4	2,4	3,2	4,0	4,7	6,0	5,1	5,7	3,9	4,1	4,5	3,3	3,2	3,0	2,9	2,3	2,4	2,3
21 janv.	1,7	2,3	2,2	2,4	2,2	1,6	1,8	2,2	2,3	2,9	3,9	5,7	6,2	6,9	6,3	5,9	5,4	4,2	4,6	4,7	4,7	4,6	4,6	4,8
22 janv.	4,7	4,7	4,7	4,7	4,8	4,8	4,9	4,8	4,7	4,8	5,1	5,4	5,3	5,4	5,4	5,3	5,2	5,0	4,9	4,9	4,9	4,7	4,6	4,5
23 janv.	4,6	4,5	4,3	4,3	4,3	4,2	4,2	4,2	4,2	4,4	5,2	5,4	5,4	5,4	5,1	4,9	4,7	4,4	4,3	4,2	4,1	4,1	4,1	4,1
24 janv.	4,2	3,9	3,9	3,3	1,1	-0,1	-0,7	-1,3	-1,4	0,2	2,2	4,2	6,3	6,9	6,5	5,9	5,3	3,8	2,1	0,7	-0,1	1,0	0,7	0,1
25 janv.	-0,3	-0,8	-1,0	-1,8	-2,0	-2,7	-2,8	-2,7	-2,7	-1,4	-0,3	0,0	0,0	0,1	0,1	0,2	0,6	0,7	0,6	0,4	0,4	0,4	0,4	0,5
26 janv.	0,5	0,6	0,7	0,9	1,0	1,3	1,4	1,6	1,8	1,6	1,8	2,2	3,0	4,3	4,7	4,7	4,4	4,2	3,9	4,0	4,1	4,1	4,2	4,2
27 janv.	3,2	3,7	4,3	4,4	4,5	3,9	3,8	4,6	5,2	6,6	8,4	8,9	8,8	8,7	8,8	8,9	8,9	8,4	7,9	7,6	6,9	5,9	4,6	4,0
28 janv.	3,7	3,2	2,6	1,6	1,3	2,2	1,9	1,8	0,9	1,8	4,2	6,3	8,9	10,4	8,7	8,2	7,1	6,4	5,8	5,3	5,4	5,7	5,3	5,4
29 janv.	5,8	6,3	6,8	6,9	7,2	7,6	8,4	8,8	8,8	9,2	9,7	10,4	11,1	11,8	11,5	11,1	10,8	10,6	10,2	9,9	10,1	9,8	8,3	7,1
30 janv.	6,6	5,7	4,8	4,7	3,7	3,3	2,8	2,1	1,7	2,2	3,9	6,4	8,5	9,8	8,9	7,6	6,8	5,4	4,9	5,2	5,3	4,9	5,2	5,2
31 janv.	5,4	5,8	5,8	7,0	6,5	6,3	6,2	6,1	6,2	6,2	6,6	6,5	7,1	6,4	6,2	6,3	6,1	5,7	5,3	5,3	5,2	4,0	2,7	2,1

DECADE 1

min	-1,2	-1,3	-1,5	-1,6	-2,1	-1,2	-1,4	-1,1	-0,3	0,5	1,7	2,6	2,7	2,4	2,8	3,2	3,2	2,8	1,4	0,9	0,1	-0,5	-0,7	-1,0
max	11,8	11,1	10,9	10,6	10,5	10,8	10,9	11,1	10,9	10,8	11,9	12,8	13,1	13,8	13,8	13,3	12,4	11,6	12,1	12,3	11,7	11,1	11,1	11,6
moyenne	6,0	5,6	5,4	5,3	5,1	5,1	5,1	5,2	5,2	5,4	6,2	6,9	7,6	7,9	7,8	7,5	7,1	6,7	6,4	6,1	5,8	5,5	5,3	5,1

DECADE 2

min	-0,8	-1,0	-1,3	-1,5	-1,6	-1,8	-1,9	-2,1	-2,0	-1,2	0,2	0,8	1,6	2,7	3,0	3,1	2,7	1,8	0,8	0,6	-0,2	-0,7	-1,2	-1,1
max	4,3	4,3	4,3	4,6	4,4	3,1	3,1	3,4	3,7	4,1	4,8	6,0	7,1	8,1	7,8	7,2	6,6	7,2	6,9	5,9	6,1	5,6	5,4	4,6
moyenne	1,6	1,5	1,4	1,4	1,6	1,5	1,5	1,6	1,7	1,9	2,5	3,4	4,5	5,3	5,3	5,3	4,9	4,1	3,3	2,7	2,4	2,1	2,0	1,7

DECADE 3

min	-0,3	-0,8	-1,0	-1,8	-2,0	-2,7	-2,8	-2,7	-2,7	-1,4	-0,3	0,0	0,0	0,1	0,1	0,2	0,6	0,7	0,6	0,4	-0,1	0,4	0,4	0,1
max	6,6	6,3	6,8	7,0	7,2	7,6	8,4	8,8	8,8	9,2	9,7	10,4	11,1	11,8	11,5	11,1	10,8	10,6	10,2	9,9	10,1	9,8	8,3	7,1
moyenne	3,6	3,6	3,6	3,5	3,1	2,9	2,9	2,9	2,9	3,5	4,6	5,6	6,4	6,9	6,6	6,3	5,9	5,3	5,0	4,7	4,6	4,5	4,1	3,8

MOIS

min	-1,2	-1,3	-1,5	-1,8	-2,1	-2,7	-2,8	-2,7	-2,7	-1,4	-0,3	0,0	0,0	0,1	0,1	0,2	0,6	0,7	0,6	0,4	-0,2	-0,7	-1,2	-1,1
max	11,8	11,1	10,9	10,6	10,5	10,8	10,9	11,1	10,9	10,8	11,9	12,8	13,1	13,8	13,8	13,3	12,4	11,6	12,1	12,3	11,7	11,1	11,1	11,6
moyenne	3,7	3,6	3,4	3,4	3,3	3,2	3,2	3,2	3,2	3,6	4,4	5,3	6,2	6,7	6,5	6,4	6,0	5,4	4,9	4,5	4,3	4,0	3,8	3,5

RELEVÉS HORAIRES DE TEMPÉRATURE (°C) : JANV. 2022

Heures indiquées en TU

SECLIN / Naviette

	00h	01h	02h	03h	04h	05h	06h	07h	08h	09h	10h	11h	12h	13h	14h	15h	16h	17h	18h	19h	20h	21h	22h	23h
1 janv.	11,7	11,2	10,8	10,4	10,6	10,8	11,1	11,0	10,8	10,9	11,4	12,1	13,2	13,9	13,9	13,5	12,8	12,4	11,7	11,4	11,8	11,6	11,7	11,9
2 janv.	11,7	11,2	10,9	10,9	10,7	10,3	10,2	10,6	10,6	11,1	12,4	12,9	12,9	12,9	13,0	12,7	11,7	11,5	12,2	12,2	11,6	10,9	11,0	10,9
3 janv.	10,7	10,3	10,3	10,5	10,1	10,5	10,2	10,2	10,2	10,3	10,3	10,2	9,7	9,3	9,3	9,4	9,4	9,4	8,9	8,5	8,4	8,2	8,1	7,8
4 janv.	7,7	7,8	7,6	7,4	7,3	7,3	7,2	7,2	7,1	7,1	7,3	7,8	8,1	7,6	7,7	7,3	7,1	7,1	5,9	4,1	3,5	3,4	3,2	2,1
5 janv.	1,4	1,0	0,7	1,1	1,4	1,6	1,7	1,7	2,3	2,7	3,1	4,1	5,1	5,3	5,6	5,4	4,6	4,2	4,2	4,4	4,3	4,2	4,2	4,2
6 janv.	3,9	3,8	2,6	2,2	1,5	0,9	0,2	0,1	0,5	0,5	1,6	3,2	4,8	6,0	5,8	5,2	4,5	4,3	4,3	4,3	4,3	4,5	4,5	4,6
7 janv.	4,2	3,9	3,8	4,2	4,4	4,6	4,7	4,7	4,2	4,4	5,1	5,0	4,6	5,3	5,0	4,6	4,4	4,6	4,3	4,0	3,7	2,9	1,9	1,0
8 janv.	1,4	1,6	1,4	1,1	1,2	0,9	1,0	1,5	2,1	2,8	3,6	4,2	5,3	6,6	7,2	7,4	7,4	7,4	7,4	7,5	7,6	6,5	5,8	5,6
9 janv.	5,7	5,2	4,4	3,9	3,8	3,8	3,1	2,3	1,4	1,9	3,7	5,4	6,3	6,3	6,1	5,5	4,5	2,6	0,6	0,2	-0,9	-1,4	-1,1	-1,8
10 janv.	-2,3	-2,3	-2,6	-2,6	-2,9	-3,1	-1,5	-1,4	-0,6	0,3	1,4	2,1	2,4	2,4	2,4	2,9	2,9	3,1	3,3	3,0	2,7	2,2	1,8	2,1
11 janv.	2,0	2,0	1,8	1,6	1,6	1,4	1,1	0,9	0,7	0,7	0,6	1,6	2,8	3,5	3,8	3,7	3,0	2,2	1,3	0,6	0,3	0,6	0,7	0,9
12 janv.	1,3	1,6	1,5	1,5	1,6	1,7	2,0	2,2	2,5	2,8	3,6	4,4	4,9	5,6	5,4	5,4	5,2	4,7	4,4	4,1	3,4	2,8	2,7	2,4
13 janv.	2,3	1,8	1,6	1,8	1,4	1,1	0,6	0,4	0,4	0,5	0,9	1,5	2,4	3,1	4,1	4,3	3,7	2,2	0,9	0,1	-0,6	-1,1	-1,3	-1,4
14 janv.	-1,6	-1,8	-2,1	-2,2	-2,4	-2,5	-2,7	-2,9	-2,8	-1,7	0,3	3,7	5,4	6,4	6,7	6,8	5,2	3,0	1,4	0,5	1,4	1,6	1,2	1,6
15 janv.	2,0	2,4	2,3	1,9	1,9	1,6	1,3	0,7	0,3	0,0	0,1	0,9	1,6	2,3	3,2	3,6	3,1	1,4	0,3	0,1	-0,2	-0,7	-1,5	-1,6
16 janv.	-1,7	-1,9	-1,4	-1,1	-0,1	1,1	1,6	2,4	2,3	1,8	2,1	3,1	3,8	4,3	4,9	5,1	4,7	4,4	4,3	4,4	4,6	4,8	4,9	4,6
17 janv.	4,2	4,1	4,3	4,3	4,0	2,7	1,6	2,2	2,6	2,4	4,1	5,0	5,8	6,8	7,3	7,0	6,1	4,2	2,7	1,4	0,3	-0,3	-0,9	-1,1
18 janv.	-1,5	-1,3	0,8	1,4	2,1	2,4	3,4	3,3	3,3	3,7	4,0	5,2	6,4	6,7	6,1	6,2	6,3	6,3	6,0	4,1	2,3	1,7	3,6	2,4
19 janv.	0,4	0,8	1,3	1,7	1,9	1,7	2,1	2,2	2,6	3,1	3,6	4,1	4,9	5,8	6,5	6,7	7,1	7,3	6,9	6,1	6,1	5,3	4,8	4,3
20 janv.	2,8	2,2	2,4	2,4	2,1	2,0	1,9	2,2	2,7	3,7	4,3	5,6	5,8	5,5	4,6	4,4	3,9	3,1	3,1	3,1	2,6	1,6	1,7	1,8
21 janv.	1,9	2,0	2,1	2,2	1,4	1,0	1,3	1,8	2,0	2,8	4,5	5,4	6,2	6,8	6,3	5,6	4,9	4,3	4,6	4,6	4,6	4,5	4,7	4,6
22 janv.	4,6	4,6	4,6	4,6	4,8	4,8	4,8	4,7	4,7	4,8	5,1	5,3	5,3	5,4	5,4	5,3	5,2	4,9	4,8	4,7	4,7	4,6	4,4	4,4
23 janv.	4,4	4,3	4,2	4,2	4,1	4,1	4,1	4,1	4,2	4,5	5,1	5,4	5,5	5,4	5,1	4,9	4,6	4,3	4,2	4,1	3,9	3,9	3,9	3,9
24 janv.	3,9	3,8	3,8	3,3	0,8	-1,1	-1,9	-2,5	-2,7	0,2	2,3	4,2	5,3	5,8	6,1	5,9	5,2	2,8	0,7	-0,6	-0,9	0,1	-1,1	-1,1
25 janv.	-2,0	-2,6	-2,9	-3,2	-3,3	-3,7	-3,9	-4,1	-4,1	-2,3	-0,4	-0,2	0,1	0,4	0,2	0,1	0,3	0,6	0,4	0,4	0,4	0,4	0,4	0,4
26 janv.	0,4	0,6	0,7	0,8	1,1	1,2	1,6	1,7	1,7	1,6	1,7	2,1	2,9	3,9	4,5	4,6	4,4	4,2	4,1	4,2	4,2	4,3	4,4	4,3
27 janv.	3,1	3,8	4,3	4,5	4,7	4,2	4,2	5,1	5,7	7,5	8,6	9,1	9,0	8,9	9,0	8,9	8,9	8,5	8,1	7,3	6,7	5,8	4,1	3,6
28 janv.	2,2	1,3	0,1	-0,8	-0,9	-0,9	-1,5	-1,6	-1,6	-0,4	2,9	5,7	6,9	8,4	9,0	8,1	7,3	6,3	5,8	5,2	5,6	6,0	5,6	5,5
29 janv.	5,9	6,5	6,9	7,1	7,2	7,8	8,5	8,8	8,8	9,2	9,5	10,1	10,9	11,7	11,6	10,9	10,7	10,5	10,2	9,9	10,2	9,4	8,0	6,9
30 janv.	6,7	5,9	5,0	4,7	3,2	2,7	2,2	1,1	0,3	1,3	3,7	5,7	7,3	8,8	8,3	7,6	6,3	5,7	5,3	5,2	5,0	5,0	5,3	5,1
31 janv.	5,4	6,1	5,9	6,9	6,1	6,1	6,0	5,8	6,2	5,9	6,7	6,5	7,2	6,5	6,2	6,3	6,0	5,7	5,2	4,8	4,6	3,4	2,6	2,3

DECADE 1																								
min	-2,3	-2,3	-2,6	-2,6	-2,9	-3,1	-1,5	-1,4	-0,6	0,3	1,4	2,1	2,4	2,4	2,4	2,9	2,9	2,6	0,6	0,2	-0,9	-1,4	-1,1	-1,8
max	11,7	11,2	10,9	10,9	10,7	10,8	11,1	11,0	10,8	11,1	12,4	12,9	13,2	13,9	13,9	13,5	12,8	12,4	12,2	12,2	11,8	11,6	11,7	11,9
moyenne	5,6	5,4	5,0	4,9	4,8	4,8	4,8	4,8	4,9	5,2	6,0	6,7	7,2	7,6	7,6	7,4	6,9	6,7	6,3	6,0	5,7	5,3	5,1	4,8

DECADE 2																								
min	-1,7	-1,9	-2,1	-2,2	-2,4	-2,5	-2,7	-2,9	-2,8	-1,7	0,1	0,9	1,6	2,3	3,2	3,6	3,0	1,4	0,3	0,1	-0,6	-1,1	-1,5	-1,6
max	4,2	4,1	4,3	4,3	4,0	2,7	3,4	3,3	3,3	3,7	4,3	5,6	6,4	6,8	7,3	7,0	7,1	7,3	6,9	6,1	6,1	5,3	4,9	4,6
moyenne	1,0	1,0	1,3	1,3	1,4	1,3	1,3	1,4	1,5	1,7	2,4	3,5	4,4	5,0	5,3	5,3	4,8	3,9	3,1	2,5	2,0	1,6	1,6	1,4

DECADE 3																								
min	-2,0	-2,6	-2,9	-3,2	-3,3	-3,7	-3,9	-4,1	-4,1	-2,3	-0,4	-0,2	0,1	0,4	0,2	0,1	0,3	0,6	0,4	-0,6	-0,9	0,1	-1,1	-1,1
max	6,7	6,5	6,9	7,1	7,2	7,8	8,5	8,8	8,8	9,2	9,5	10,1	10,9	11,7	11,6	10,9	10,7	10,5	10,2	9,9	10,2	9,4	8,0	6,9
moyenne	3,3	3,3	3,2	3,1	2,7	2,4	2,3	2,3	2,3	3,2	4,5	5,4	6,1	6,5	6,5	6,2	5,8	5,3	4,9	4,5	4,5	4,3	3,8	3,6

MOIS																								
min	-2,3	-2,6	-2,9	-3,2	-3,3	-3,7	-3,9	-4,1	-4,1	-2,3	-0,4	-0,2	0,1	0,4	0,2	0,1	0,3	0,6	0,3	-0,6	-0,9	-1,4	-1,5	-1,8
max	11,7	11,2	10,9	10,9	10,7	10,8	11,1	11,0	10,8	11,1	12,4	12,9	13,2	13,9	13,9	13,5	12,8	12,4	12,2	12,2	11,8	11,6	11,7	11,9
moyenne	3,3	3,2	3,1	3,1	2,9	2,8	2,8	2,8	2,9	3,4	4,3	5,2	5,9	6,4	6,5	6,3	5,9	5,3	4,8	4,3	4,1	3,8	3,5	3,3



© Climat-Lille - www.climat-lille.fr - Tous droits réservés.