



# BILAN CLIMATOLOGIQUE MENSUEL

Région de LILLE (Nord) et de la Flandre Romane

## JANVIER 2023

---

### SOMMAIRE

---

#### I. RESUME, DONNEES ET GRAPHIQUES REGIONAUX

- **page 2** : synthèse et résumé du mois
- **page 3** : températures quotidiennes, station par station
- **page 4** : synthèse des températures minimales et maximales relevées, analyse des anomalies et comparaison historique depuis 1700
- **page 5** : précipitations quotidiennes station par station, analyse des anomalies et comparaison historique depuis 1783

#### II. CARTES QUOTIDIENNES

- **page 6** : notice explicative
- **pages 7 à 22** : cartes quotidiennes des températures minimales, des températures maximales et des précipitations
- **page 23** : cartes des extrêmes mensuels

#### III. TABLEAUX ET GRAPHIQUES PAR STATIONS

- **page 24** : notice explicative
- **page 25** : relevés détaillés de la station de WATTIGNIES (Fléquières) - température, humidité, précipitations, vent, pression et ensoleillement
- **page 26** : relevés détaillés de la station de WATTIGNIES (Fléquières) - température et humidité du sol, phénomènes observés
- **page 27** : relevés détaillés de la station de WATTIGNIES (Fléquières) - relevés horaires de température à 2m sous abri
- **page 28** : relevés détaillés de la station de WATTIGNIES (Fléquières) - relevés horaires d'humidité relative à 2m sous abri
- **page 29** : relevés détaillés de la station de WATTIGNIES (Fléquières) - graphiques
- **page 30** : relevés détaillés de la station d'ENNEVELIN (Gorgueil) - relevés horaires de température à 2m sous abri
- **page 31** : relevés détaillés de la station de SECLIN (Naviette) - relevés horaires de température à 2m sous abri

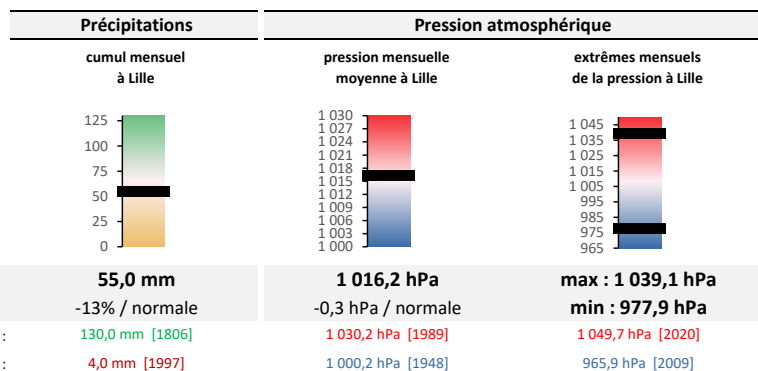
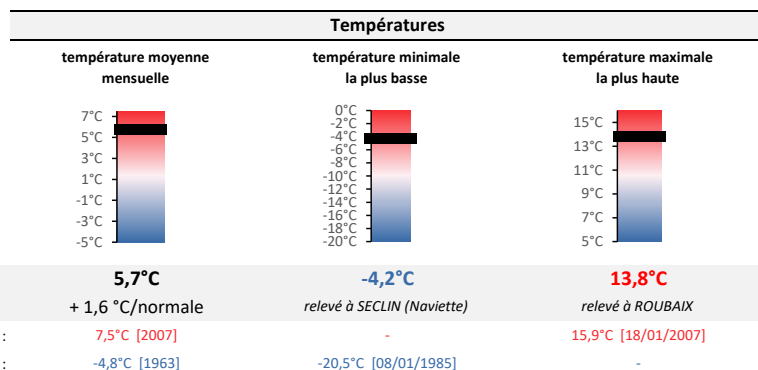
*Ce bilan est basé sur les mesures effectuées par les stations du réseau Climat-Lille et par trois stations du réseau Météo France en open data (Douai, Lesquin, Roubaix).*

*Les normales sont calculées sur la période 1991-2020 pour les températures et pour les précipitations.*

# SYNTHESE DU MOIS : JANVIER 2023

►► Un mois nettement plus doux que la normale (22ème mois de janvier le plus doux depuis 1700), avec une température moyenne comparable à celle de janvier 1708, 1936 ou 1994. Après une première quinzaine extrêmement douce, marquée par une succession de journées avec température maximale supérieure à 10°C, la deuxième moitié du mois a été nettement plus fraîche et compte 8 jours de gel. Les précipitations ont été principalement concentrées sur les deux premières décades, et présentent un total mensuel déficitaire d'environ 10%. L'ensoleillement a été conforme à la normale.

## Caractéristiques et extrêmes du mois



## Résumé du mois

	Temp.	Nébul.	Vent	Raf. max	Pression moy.
1 janv.	Couvert avec pluie faible intermittente. Extrêmement doux.	+++	☀	↑	58 km/h 1 012,3 hPa
2 janv.	Très nuageux avec pluie faible passagère. Temps très doux.	++	☀	↔	52 km/h 1 017,6 hPa
3 janv.	Nuageux avec pluie faible intermittente. Douceur marquée.	++	☀	↑	65 km/h 1 024,9 hPa
4 janv.	Couvert avec pluie/bruine faibles et passagères. Venteux.	+++	☀	↔	76 km/h 1 018,8 hPa
5 janv.	Très nuageux avec averses faibles. Très doux.	+++	☀	↔	47 km/h 1 021,6 hPa
6 janv.	Couvert avec pluie/bruine faibles. Douceur remarquable.	+++	☀	↑	47 km/h 1 018,1 hPa
7 janv.	Très nuageux avec averses faibles. Venteux. Très doux.	++	☀	↑	65 km/h 1 008,6 hPa
8 janv.	Nuageux avec pluie faible passagère. Temps très doux.	++	☀	↑	61 km/h 998,8 hPa
9 janv.	Très nuageux avec averses parfois fortes. Temps doux.	+	☀	↔	68 km/h 1 001,8 hPa
10 janv.	Couvert avec pluie faible persistante. Doux.	+	☀	↑	62 km/h 1 014,2 hPa
11 janv.	Nuageux avec pluie faible durable. Venteux. Temps très doux.	++	☀	↑	68 km/h 1 011,9 hPa
12 janv.	Couvert avec pluie/bruine faibles et persistantes.	++	☀	↑	69 km/h 1 008,8 hPa
13 janv.	Nuageux. Très doux.	++	☀	↔	76 km/h 1 011,2 hPa
14 janv.	Couvert avec pluie/bruine faibles et passagères. Venteux.	++	☀	↑	70 km/h 1 005,7 hPa
15 janv.	Très nuageux avec pluie faible mais durable. Temps doux.	+	☀	↑	76 km/h 1 001,8 hPa
16 janv.	Couvert avec pluie faible passagère. Doux.	+	☀	↔	76 km/h 983,9 hPa
17 janv.	Peu nuageux. Vent faible. Temps froid.	--	☀	↔	22 km/h 988,7 hPa
18 janv.	Peu nuageux et frais. Vent faible.	-	☀	↑	34 km/h 998,2 hPa
19 janv.	Très nuageux mais pas de pluie, forte humidité. Vent faible.	--	☀	↑	25 km/h 1 007,4 hPa
20 janv.	Très nuageux avec pluie faible et forte humidité. Givre.	-	☀	↔	47 km/h 1 015,9 hPa
21 janv.	Peu nuageux et frais.	-	☀	↔	40 km/h 1 030,4 hPa
22 janv.	Très nuageux mais pas de pluie. Froid.	--	☀	↔	36 km/h 1 033,7 hPa
23 janv.	Très nuageux mais pas de pluie. Temps frais.	-	☀	↔	43 km/h 1 035,9 hPa
24 janv.	Couvert sans pluie. Fraîcheur.	-	☀	↔	36 km/h 1 037,6 hPa
25 janv.	Couvert avec pluie/bruine faibles. Vent faible.	--	☀	↑	23 km/h 1 033,3 hPa
26 janv.	Très nuageux avec pluie/bruine passagère. Brouillard.	+	☀	↓	47 km/h 1 025,9 hPa
27 janv.	Couvert sans pluie. Temps doux.	+	☀	↔	43 km/h 1 026,9 hPa
28 janv.	Très nuageux mais pas de pluie. Vent faible. Frais.	-	☀	↔	29 km/h 1 031,0 hPa
29 janv.	Couvert sans pluie. Temps frais.	-	☀	↑	40 km/h 1 028,3 hPa
30 janv.	Nuageux. Temps doux.	+	☀	↔	54 km/h 1 024,3 hPa
31 janv.	Très nuageux avec averses faibles. Doux.	+	☀	↔	55 km/h 1 025,3 hPa

### Légende du tableau résumé →

Températures : +++ T°C remarquablement élevées ++ T°C très supérieures à la normale + T°C supérieures à la normale n T°C conformes à la normale

-- T°C remarquablement basses -- T°C très inférieures à la normale - T°C inférieures à la normale

Nébulosité : Ensoleillé - Peu nuageux - Nuageux - Très nuageux - Couvert : ☉ ☁ ☁☁ ☁☁☁ ☁☁☁☁

RELEVÉS QUOTIDIENS PAR STATION : TEMPÉRATURES

JANVIER 2023

	DOUAI		ENNEVELIN (Gorgueil)		LESQUIN (aéroport)		ROUBAIX		SECLIN (Naviette)		WATTIGNIES (Fléquières)				
	Tn °C	Tx °C	Tn °C	Tx °C	Tn °C	Tx °C	Tn °C	Tx °C	Tn °C	Tx °C	Tn °C	Tx °C			
1 janv.	10,7	13,6	10,8	13,4	10,6	13,4	10,9	13,8	10,8	13,1	10,6	13,0			
2 janv.	7,6	11,0	8,5	10,8	8,1	11,1	8,0	10,4	8,4	10,8	7,9	10,4			
3 janv.	3,5	11,4	3,4	11,2	2,8	11,6	3,4	11,7	2,4	11,4	3,4	11,3			
4 janv.	8,8	13,3	8,8	13,3	8,7	13,4	9,0	13,6	8,7	13,1	8,5	13,1			
5 janv.	10,0	12,5	9,9	12,4	9,4	12,2	9,7	12,6	9,7	12,6	9,2	12,2			
6 janv.	10,3	12,6	10,5	12,5	10,3	12,3	10,4	12,2	10,5	12,3	9,9	12,0			
7 janv.	9,4	11,3	9,4	11,3	9,3	10,7	9,4	11,3	9,3	10,7	9,1	10,5			
8 janv.	7,1	10,8	7,2	10,3	7,0	10,2	7,5	10,5	7,2	10,2	6,9	9,9			
9 janv.	5,7	8,3	5,4	8,6	5,3	8,0	6,1	10,0	5,3	8,1	5,3	8,2			
10 janv.	2,0	12,0	2,6	11,8	2,5	11,9	3,8	12,3	3,1	11,8	3,1	11,8			
11 janv.	8,8	11,5	8,7	11,2	8,3	11,1	8,8	11,4	8,1	11,1	8,1	10,7			
12 janv.	9,1	11,7	8,8	11,2	8,7	11,2	8,8	11,9	8,9	11,1	8,6	11,1			
13 janv.	7,9	11,2	7,4	11,2	7,4	11,1	8,3	11,4	7,4	11,2	7,2	10,2			
14 janv.	6,1	12,1	6,1	12,1	5,9	12,1	6,6	12,3	5,8	12,0	5,7	11,8			
15 janv.	4,8	7,6	4,8	7,8	4,6	7,2	4,9	7,9	4,6	7,6	4,3	7,2			
16 janv.	4,0	6,7	3,7	6,6	3,7	6,4	3,9	6,3	3,6	6,4	3,4	6,2			
17 janv.	-3,4	2,9	-3,7	4,0	-3,4	3,2	-3,5	4,4	-4,2	3,0	-3,2	3,3			
18 janv.	-3,7	5,4	-2,1	6,4	-2,9	5,2	-2,2	6,3	-3,5	5,0	-2,7	4,3			
19 janv.	-1,8	1,6	-1,4	2,4	-2,1	3,0	-0,1	4,9	-1,7	2,1	-1,4	2,6			
20 janv.	-1,4	6,7	-1,8	6,1	-2,7	5,9	-0,8	6,4	-1,8	6,4	-1,8	5,7			
21 janv.	-1,3	3,6	-1,4	3,5	-1,0	3,3	-1,5	4,0	-1,6	3,6	-1,3	3,7			
22 janv.	-2,8	2,9	-3,0	2,4	-2,7	2,8	-2,4	2,7	-3,2	3,1	-3,2	3,1			
23 janv.	1,2	4,3	1,3	4,3	1,2	4,2	1,6	4,4	1,4	4,6	1,1	4,5			
24 janv.	1,7	2,3	1,8	2,4	1,5	2,0	1,6	2,4	1,5	2,2	1,3	2,4			
25 janv.	-1,0	0,5	-0,8	0,7	-1,3	0,7	-0,9	1,2	-0,7	0,8	-1,2	0,7			
26 janv.	0,0	7,7	0,0	7,6	0,0	7,9	0,4	8,4	0,2	7,8	0,1	7,8			
27 janv.	4,0	5,5	4,0	5,5	3,8	5,6	4,1	5,6	4,1	5,8	3,9	5,4			
28 janv.	0,2	4,3	1,8	4,9	1,9	4,4	1,8	4,9	2,1	4,8	2,4	4,9			
29 janv.	-3,5	7,8	-3,5	7,6	-2,7	7,6	-2,3	8,0	-3,7	7,7	-2,1	7,4			
30 janv.	3,6	10,1	3,8	9,6	3,7	9,4	4,2	10,0	4,2	9,6	3,9	9,1			
31 janv.	0,6	9,5	1,8	9,6	1,4	9,5	2,7	9,8	0,2	9,8	0,3	9,3			

DECADE 1															
min	2,0	8,3	2,6	8,6	2,5	8,0	3,4	10,0	2,4	8,1	3,1	8,2			
max	10,7	13,6	10,8	13,4	10,6	13,4	10,9	13,8	10,8	13,1	10,6	13,1			
moyenne	7,5	11,7	7,7	11,6	7,4	11,5	7,8	11,8	7,5	11,4	7,4	11,2			

DECADE 2															
min	-3,7	1,6	-3,7	2,4	-3,4	3,0	-3,5	4,4	-4,2	2,1	-3,2	2,6			
max	9,1	12,1	8,8	12,1	8,7	12,1	8,8	12,3	8,9	12,0	8,6	11,8			
moyenne	3,0	7,7	3,1	7,9	2,8	7,6	3,5	8,3	2,7	7,6	2,8	7,3			

DECADE 3															
min	-3,5	0,5	-3,5	0,7	-2,7	0,7	-2,4	1,2	-3,7	0,8	-3,2	0,7			
max	4,0	10,1	4,0	9,6	3,8	9,5	4,2	10,0	4,2	9,8	3,9	9,3			
moyenne	0,2	5,3	0,5	5,3	0,5	5,2	0,8	5,6	0,4	5,4	0,5	5,3			

MOIS															
min	-3,7	0,5	-3,7	0,7	-3,4	0,7	-3,5	1,2	-4,2	0,8	-3,2	0,7			
max	10,7	13,6	10,8	13,4	10,6	13,4	10,9	13,8	10,8	13,1	10,6	13,1			
moyenne	3,5	8,2	3,6	8,2	3,5	8,0	3,9	8,5	3,5	8,1	3,5	7,9			

Tm = 5,8°C

Tm = 5,9°C

Tm = 5,7°C

Tm = 6,2°C

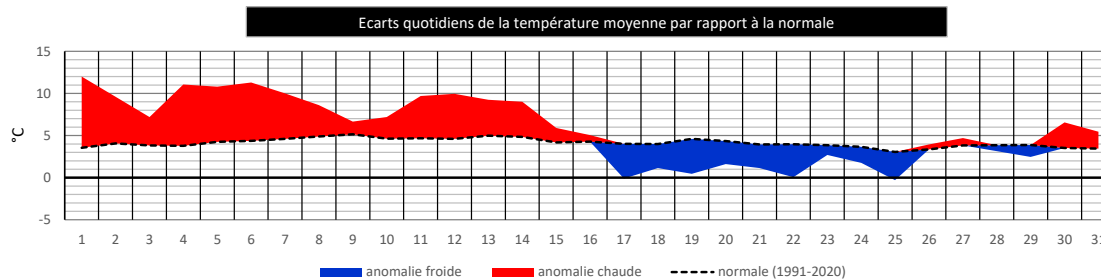
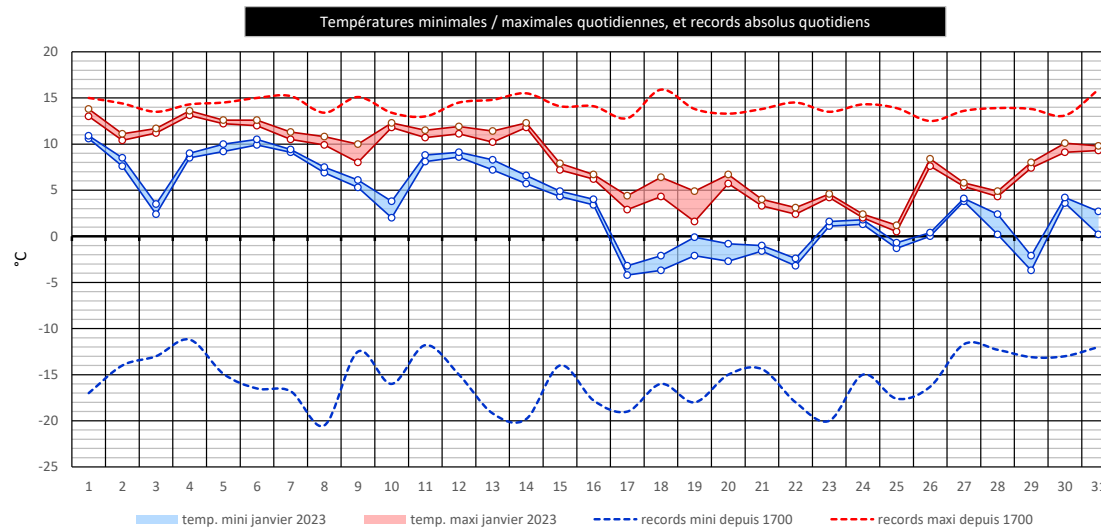
Tm = 5,8°C

Tm = 5,7°C

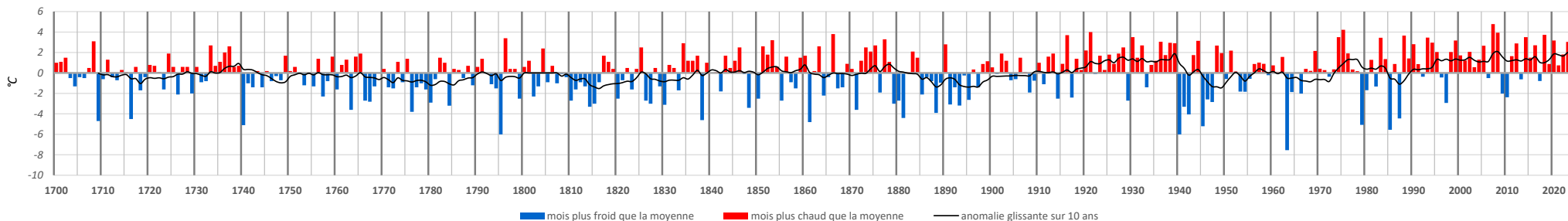
# SYNTHÈSE LILLE & FLANDRE ROMANE : TEMPÉRATURES

JANVIER 2023

	TEMP. MINI REGION LILLOISE			TEMP. MAXI REGION LILLOISE			ECART/NORMALE (moyenne région)
	la plus basse °C	la plus haute °C	amplitude régionale °C	la plus basse °C	la plus haute °C	amplitude régionale °C	
1 janv.	10,6	10,9	0,3°C	13,0	13,8	0,8°C	+ 8,5 °C
2 janv.	7,6	8,5	0,9°C	10,4	11,1	0,7°C	+ 5,5 °C
3 janv.	2,4	3,5	1,1°C	11,2	11,7	0,5°C	+ 3,4 °C
4 janv.	8,5	9,0	0,5°C	13,1	13,6	0,5°C	+ 7,3 °C
5 janv.	9,2	10,0	0,8°C	12,2	12,6	0,4°C	+ 6,5 °C
6 janv.	9,9	10,5	0,6°C	12,0	12,6	0,6°C	+ 6,9 °C
7 janv.	9,1	9,4	0,3°C	10,5	11,3	0,8°C	+ 5,4 °C
8 janv.	6,9	7,5	0,6°C	9,9	10,8	0,9°C	+ 3,7 °C
9 janv.	5,3	6,1	0,8°C	8,0	10,0	2,0°C	+ 1,5 °C
10 janv.	2,0	3,8	1,8°C	11,8	12,3	0,5°C	+ 2,6 °C
11 janv.	8,1	8,8	0,7°C	10,7	11,5	0,8°C	+ 5,0 °C
12 janv.	8,6	9,1	0,5°C	11,1	11,9	0,8°C	+ 5,3 °C
13 janv.	7,2	8,3	1,1°C	10,2	11,4	1,2°C	+ 4,3 °C
14 janv.	5,7	6,6	0,9°C	11,8	12,3	0,5°C	+ 4,2 °C
15 janv.	4,3	4,9	0,6°C	7,2	7,9	0,7°C	+ 1,7 °C
16 janv.	3,4	4,0	0,6°C	6,2	6,7	0,5°C	+ 0,8 °C
17 janv.	-4,2	-3,2	1,0°C	2,9	4,4	1,5°C	- 4,1 °C
18 janv.	-3,7	-2,1	1,6°C	4,3	6,4	2,1°C	- 2,8 °C
19 janv.	-2,1	-0,1	2,0°C	1,6	4,9	3,3°C	- 4,2 °C
20 janv.	-2,7	-0,8	1,9°C	5,7	6,7	1,0°C	- 2,7 °C
21 janv.	-1,6	-1,0	0,6°C	3,3	4,0	0,7°C	- 2,8 °C
22 janv.	-3,2	-2,4	0,8°C	2,4	3,1	0,7°C	- 3,9 °C
23 janv.	1,1	1,6	0,5°C	4,2	4,6	0,4°C	- 1,2 °C
24 janv.	1,3	1,8	0,5°C	2,0	2,4	0,4°C	- 1,9 °C
25 janv.	-1,3	-0,7	0,6°C	0,5	1,2	0,7°C	- 3,4 °C
26 janv.	0,0	0,4	0,4°C	7,6	8,4	0,8°C	+ 0,6 °C
27 janv.	3,8	4,1	0,3°C	5,4	5,8	0,4°C	+ 0,9 °C
28 janv.	0,2	2,4	2,2°C	4,3	4,9	0,6°C	- 0,7 °C
29 janv.	-3,7	-2,1	1,6°C	7,4	8,0	0,6°C	- 1,4 °C
30 janv.	3,6	4,2	0,6°C	9,1	10,1	1,0°C	+ 3,0 °C
31 janv.	0,2	2,7	2,5°C	9,3	9,8	0,5°C	+ 2,0 °C
MOIS	-4,2	10,9		0,5	13,8		+ 1,6 °C



Écart à la moyenne (1700-2023) de la température moyenne mensuelle à LILLE (mois de JANVIER)



## RELEVÉS QUOTIDIENS PAR STATION : PRÉCIPITATIONS (mm)

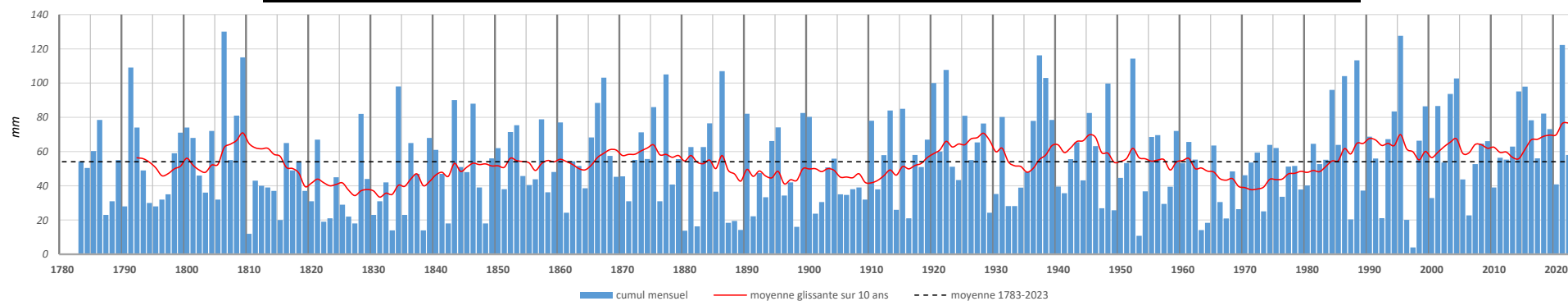
JANVIER 2023

jour :	1	2	3	4	5	6	7	8	9	10	11	12	13	14	15	16	17	18	19	20	21	22	23	24	25	26	27	28	29	30	31	CUMUL MOIS	Δ/norm.
<b>DOUAI</b>	4,4	0,2	1,0	2,4	2,2	0,2	0,8	5,6	3,6	4,8	0,2	5,2	0,0	7,4	5,8	5,0	0,0	0,2	0,2	2,8	0,2	0,0	0,0	0,0	1,8	1,0	0,0	0,0	0,0	0,4	1,2	<b>56,6</b>	-10%
<b>ENNEVELIN (Gorgueil)</b>	4,2	0,0	1,2	1,0	0,6	0,2	0,6	4,0	0,4	6,2	2,0	4,8	0,2	4,0	9,0	5,6	0,0	0,0	0,0	3,6	0,0	0,0	0,0	0,0	2,2	1,0	0,0	0,0	0,2	0,2	0,2	<b>51,4</b>	-18%
<b>LESQUIN (aéroport)</b>	3,2	0,0	1,2	0,8	0,4	0,8	0,6	3,6	1,6	6,5	2,8	5,2	0,2	3,0	11,0	5,0	0,2	0,0	0,2	3,8	0,0	0,0	0,0	0,0	2,4	0,4	0,0	0,0	0,0	0,2	0,4	<b>53,5</b>	-15%
<b>ROUBAIX</b>	4,0	4,0	3,0	2,4	1,0	3,8	1,4	1,8	1,2	6,8	11,7	7,0	0,4	6,2	11,6	6,8	0,0	0,2	0,4	2,8	0,0	0,2	0,0	0,0	3,4	0,8	0,0	0,0	0,2	0,0	0,4	<b>81,5</b>	29%
<b>SECLIN (Naviette)</b>	4,0	2,4	1,2	0,6	0,2	0,6	0,6	1,0	2,0	2,6	3,6	3,4	2,0	2,2	2,6	3,6	0,0	0,0	1,0	6,4	0,2	1,0	1,4	0,0	3,2	0,6	0,0	0,0	0,0	0,2	0,2	<b>46,8</b>	-26%
<b>WATTIGNIES (Fléquières)</b>	3,0	1,7	1,2	0,7	0,5	1,6	0,6	2,3	1,1	6,6	4,3	5,9	0,5	2,8	10,8	5,1	0,2	0,3	0,1	1,8	0,1	0,1	0,0	0,1	3,8	0,7	0,1	0,0	0,1	0,2	0,3	<b>56,6</b>	-10%

### SYNTHESE REGION LILLOISE

min :	3,0	0,0	1,0	0,6	0,2	0,2	0,6	1,0	0,4	2,6	0,2	3,4	0,0	2,2	2,6	3,6	0,0	0,0	0,0	1,8	0,0	0,0	0,0	0,0	1,8	0,4	0,0	0,0	0,0	0,0	0,2	<b>46,8</b>	-26%
max :	4,4	4,0	3,0	2,4	2,2	3,8	1,4	5,6	3,6	6,8	11,7	7,0	2,0	7,4	11,6	6,8	0,2	0,3	1,0	6,4	0,2	1,0	1,4	0,1	3,8	1,0	0,1	0,0	0,2	0,4	1,2	<b>81,5</b>	29%

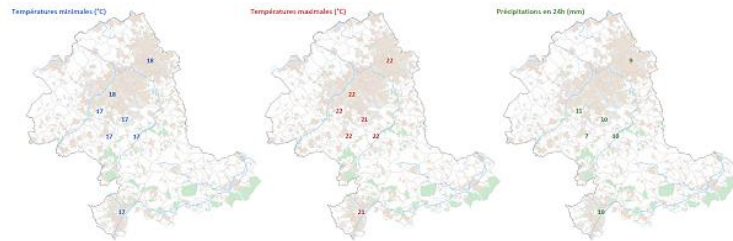
Cumuls mensuels des précipitations à LILLE depuis 1783 (mois de JANVIER)



# CARTES QUOTIDIENNES

## Températures minimales, températures maximales et précipitations

Les pages suivantes présentent, pour chaque jour du mois, trois cartes qui indiquent respectivement les **températures minimales** (à gauche), les **températures maximales** (au centre) et les **précipitations** (à droite) mesurées par chacune des stations.



### Note concernant les températures :

- les valeurs sont arrondies au degré le plus proche

### Note concernant les précipitations :

- les valeurs sont arrondies au nombre entier le plus proche
- de ce fait, "0" indique qu'il a été relevé entre 0,1 et 0,4 mm de précipitations
- "-" indique qu'aucune précipitation n'a été mesurée au cours de la journée

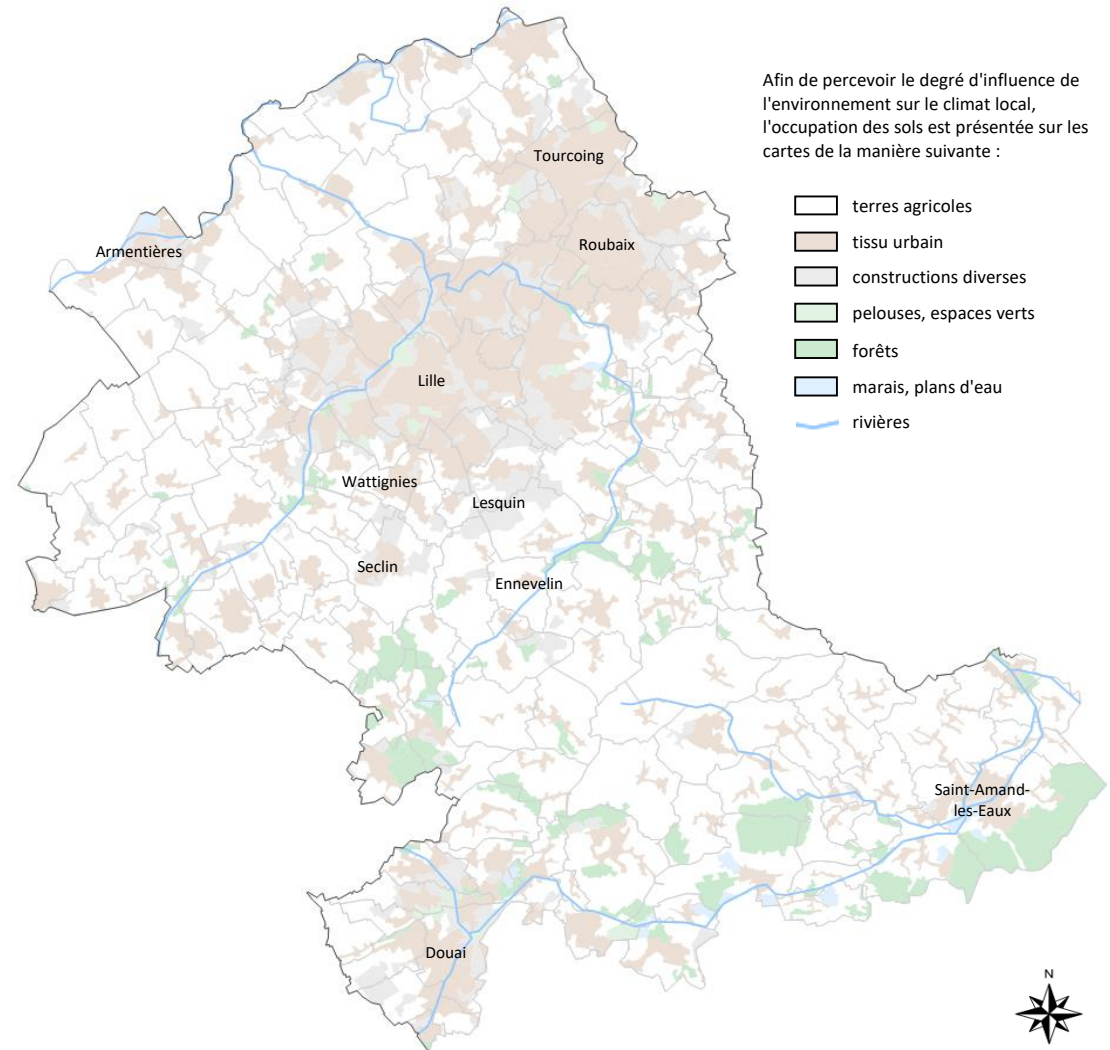
\*\*\*

### Note générale concernant la zone géographique étudiée :

Comme le montre la carte ci-contre, la zone d'étude couvre la Flandre romane, à savoir la portion du département du Nord dont la ville de Lille constitue le coeur, et qui est limitée au nord par la Lys, qui traverse Armentières, et limitée au sud par la Scarpe, qui relie Saint-Amand-les-Eaux à Douai.

Cette aire présente une certaine homogénéité climatique, avec néanmoins des nuances assez sensibles en termes de précipitations et de températures, selon la nature de l'environnement (rural, urbain, mixte) et l'altitude (cuvettes, petites collines, proximité des reliefs de l'Artois en limite occidentale,...).

L'ensemble offre ainsi une grande variété d'environnements sur un territoire pourtant peu accidenté, et présente dès lors une richesse climatique réelle.

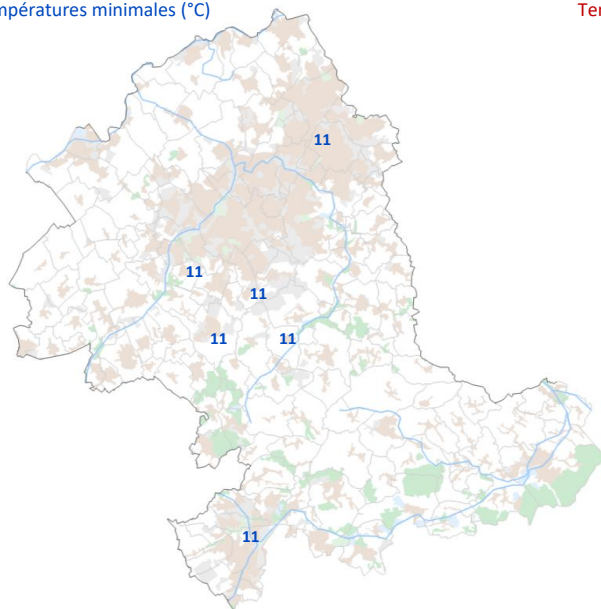


Afin de percevoir le degré d'influence de l'environnement sur le climat local, l'occupation des sols est présentée sur les cartes de la manière suivante :

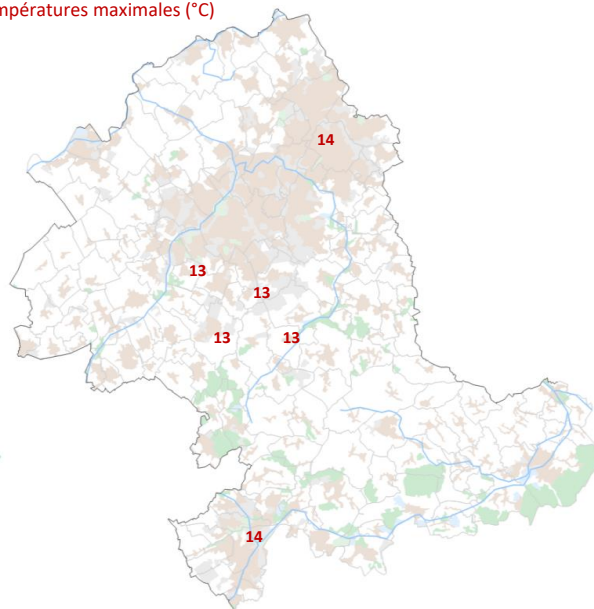
- terres agricoles
- tissu urbain
- constructions diverses
- pelouses, espaces verts
- forêts
- marais, plans d'eau
- rivières

dimanche 1 janvier 2023

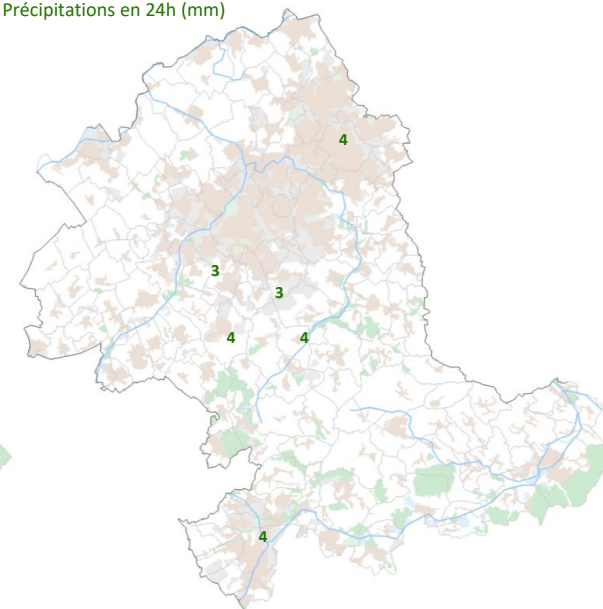
Températures minimales (°C)



Températures maximales (°C)

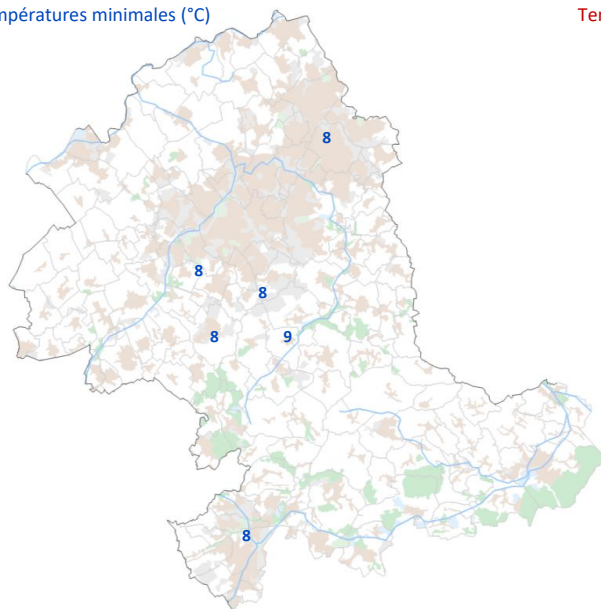


Précipitations en 24h (mm)

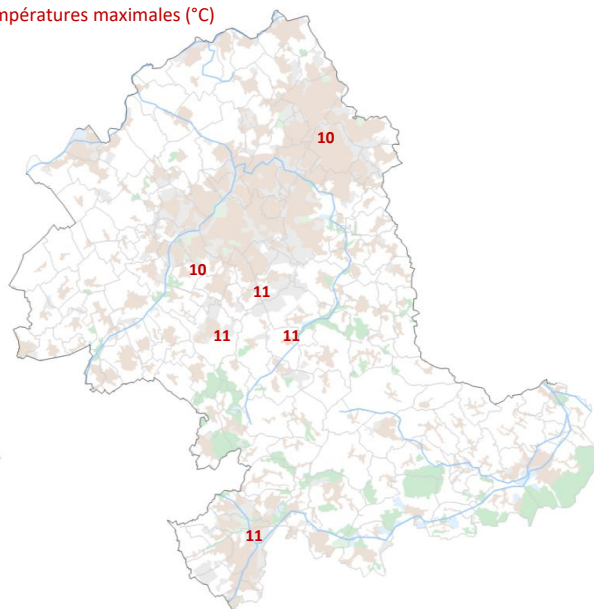


lundi 2 janvier 2023

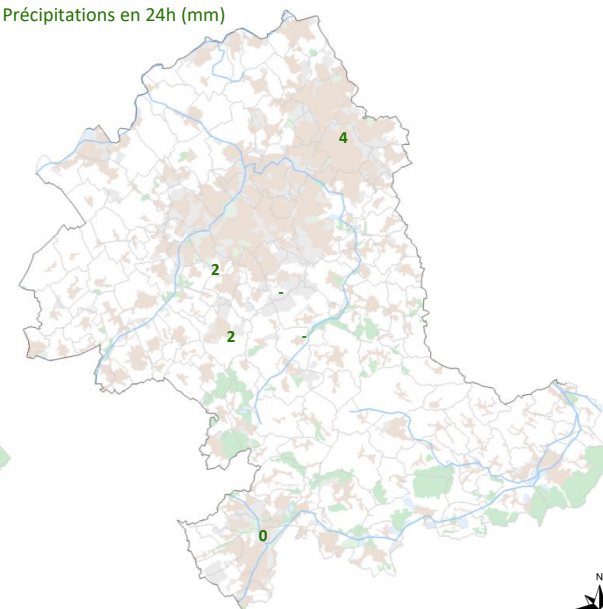
Températures minimales (°C)



Températures maximales (°C)

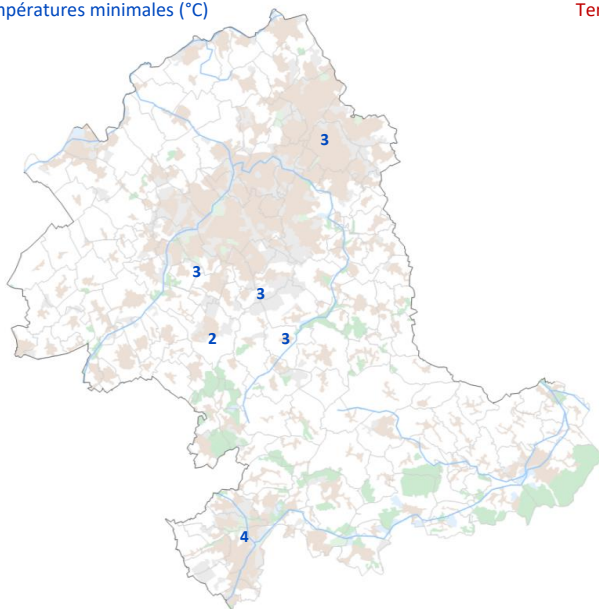


Précipitations en 24h (mm)

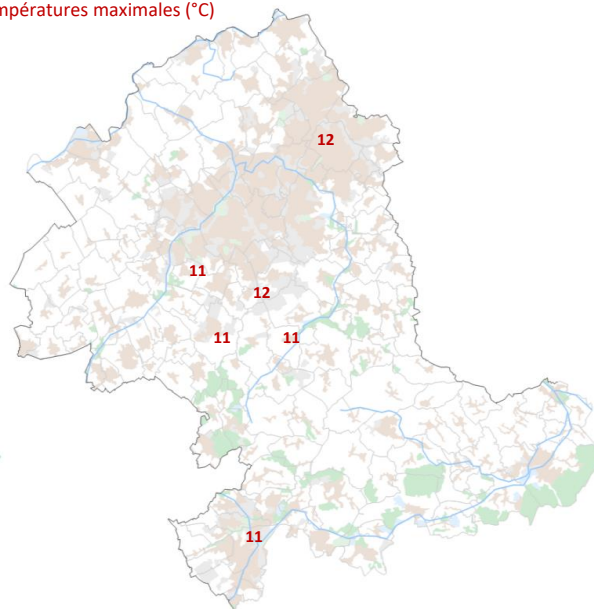


mardi 3 janvier 2023

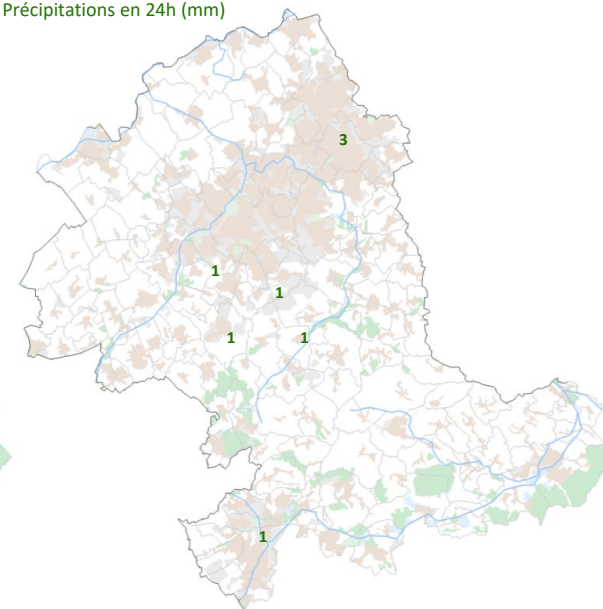
Températures minimales (°C)



Températures maximales (°C)

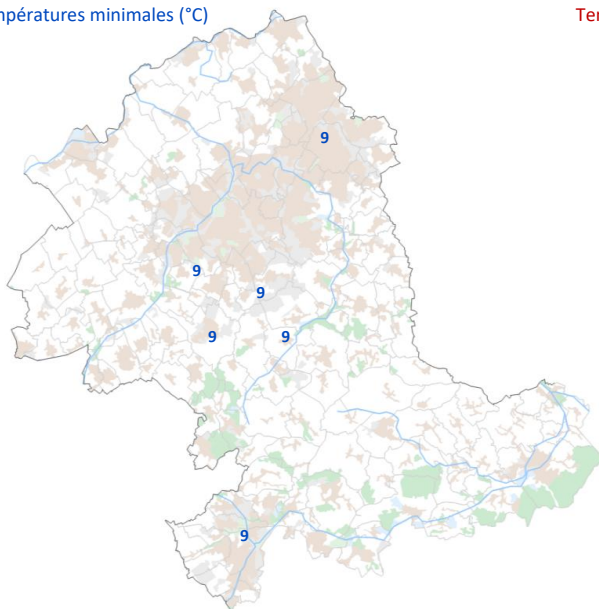


Précipitations en 24h (mm)

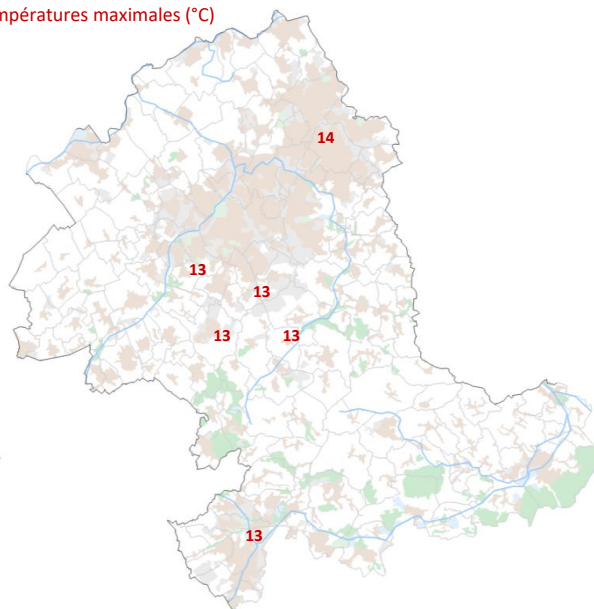


mercredi 4 janvier 2023

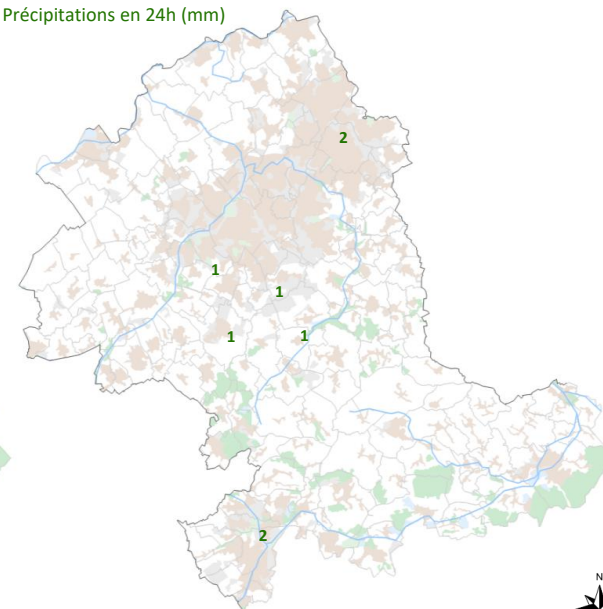
Températures minimales (°C)



Températures maximales (°C)



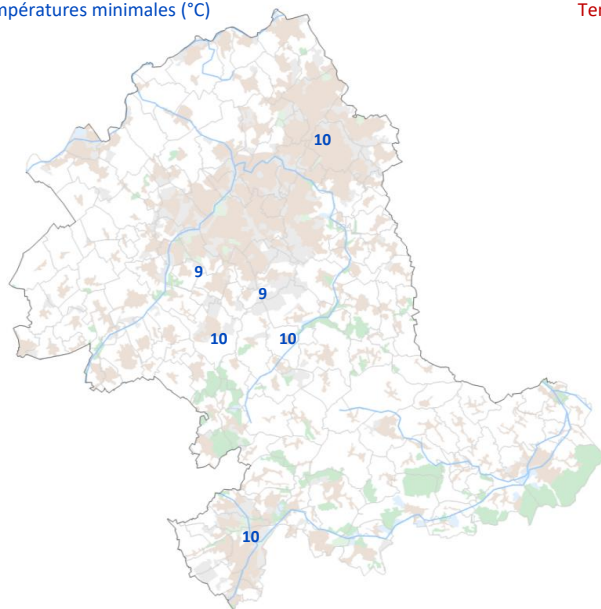
Précipitations en 24h (mm)



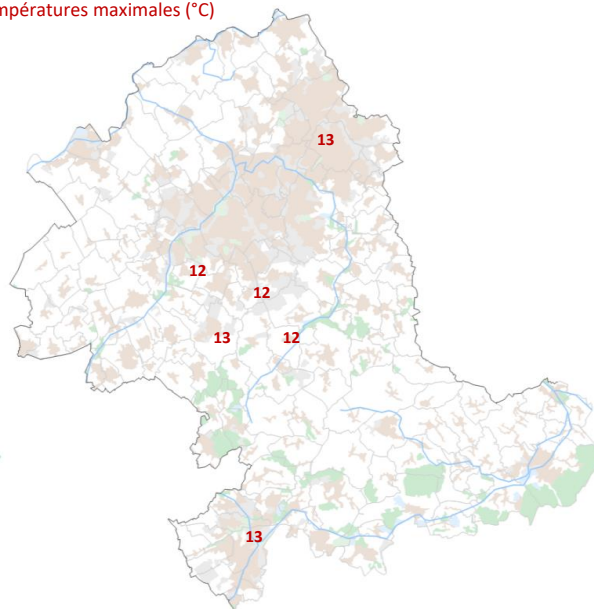


jeudi 5 janvier 2023

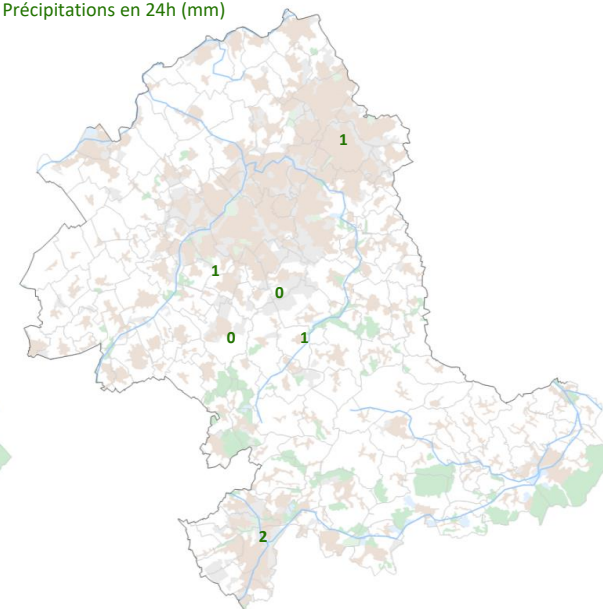
Températures minimales (°C)



Températures maximales (°C)

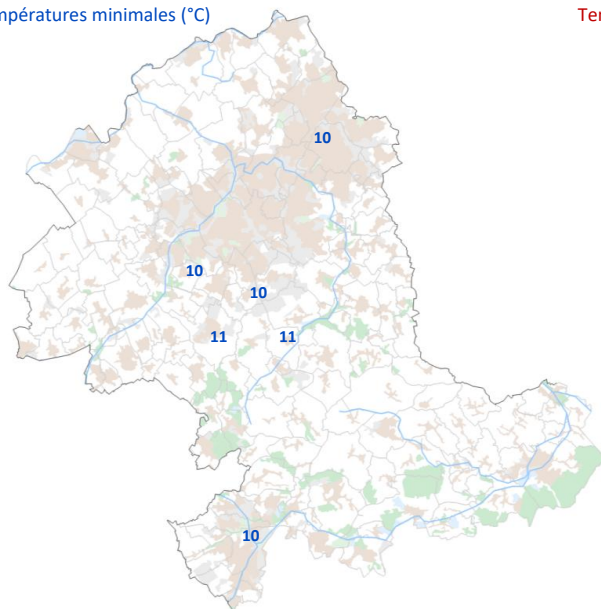


Précipitations en 24h (mm)

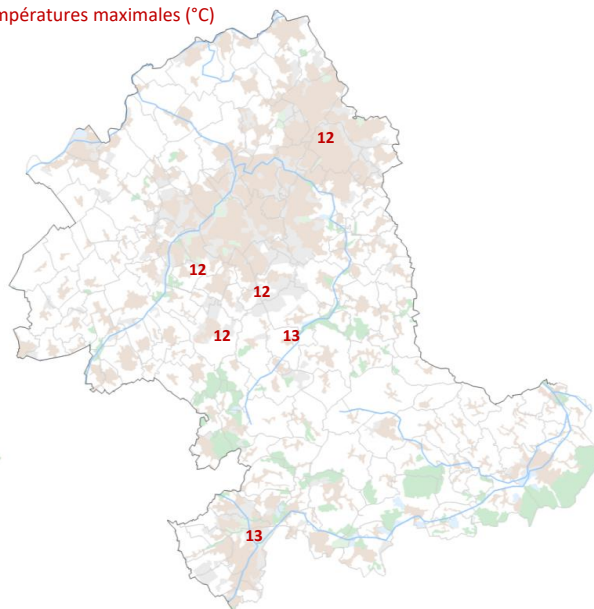


vendredi 6 janvier 2023

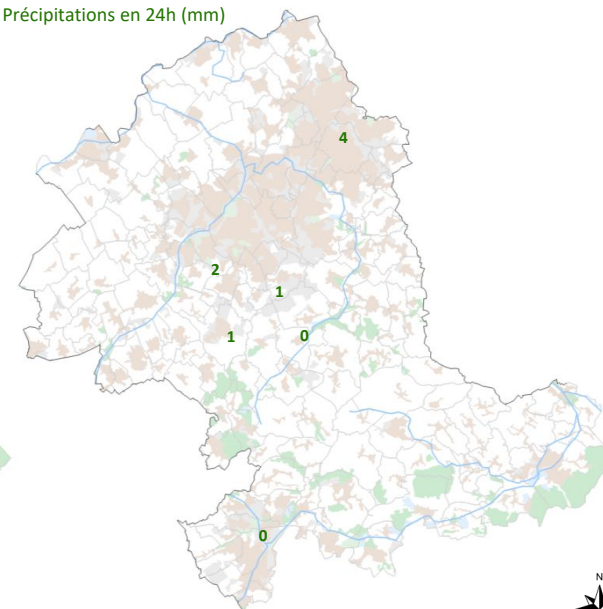
Températures minimales (°C)



Températures maximales (°C)

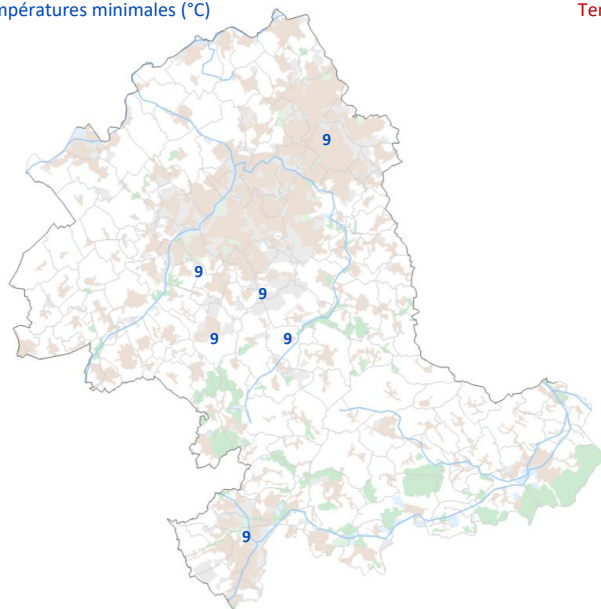


Précipitations en 24h (mm)

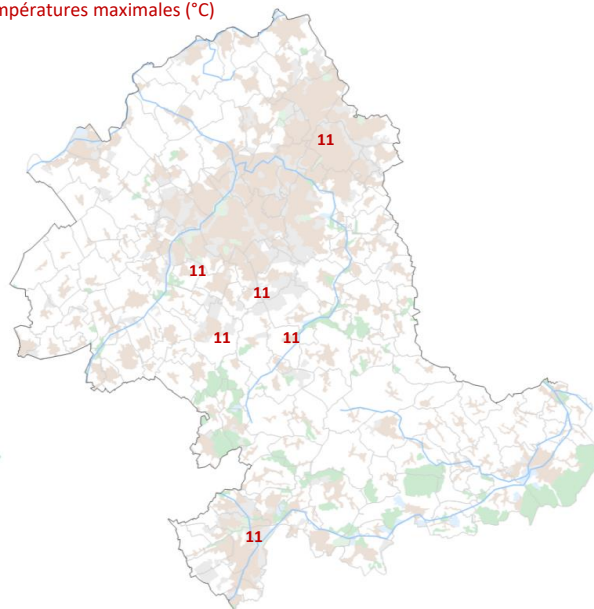


samedi 7 janvier 2023

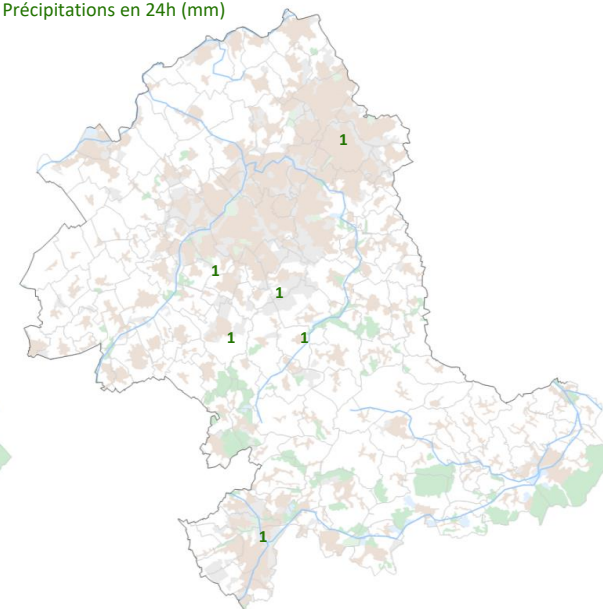
Températures minimales (°C)



Températures maximales (°C)

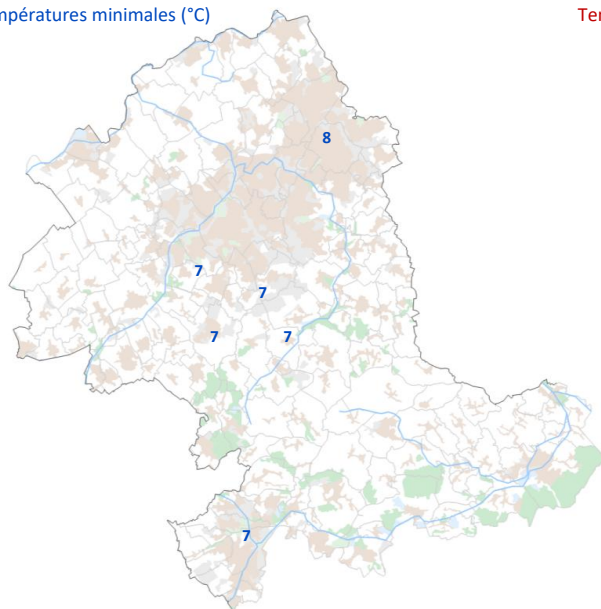


Précipitations en 24h (mm)

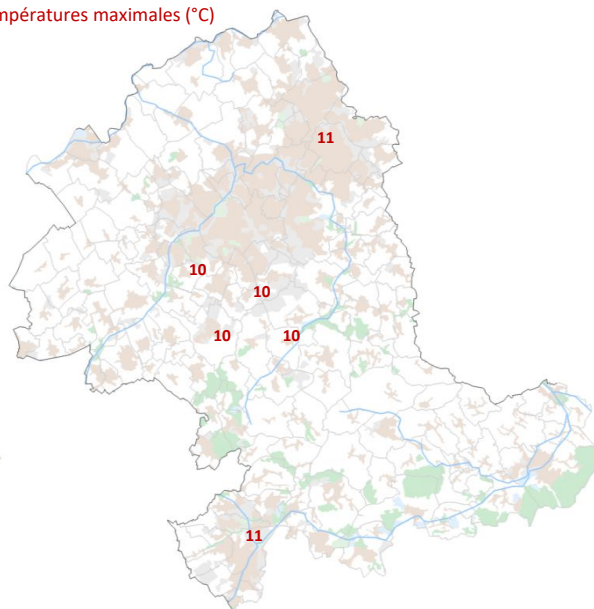


dimanche 8 janvier 2023

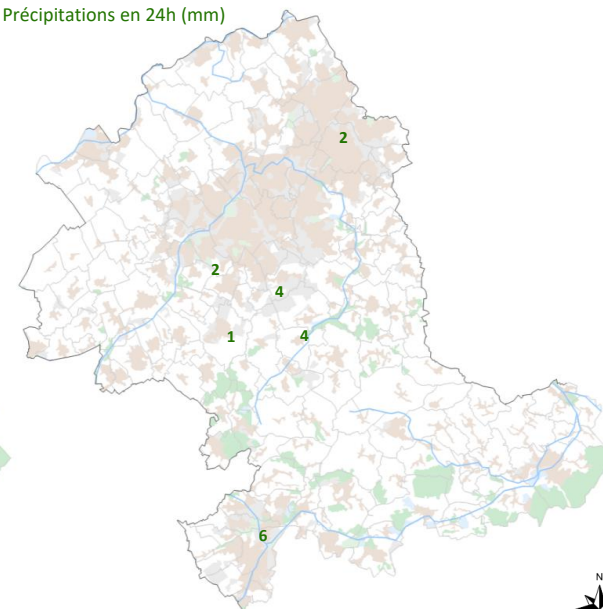
Températures minimales (°C)



Températures maximales (°C)

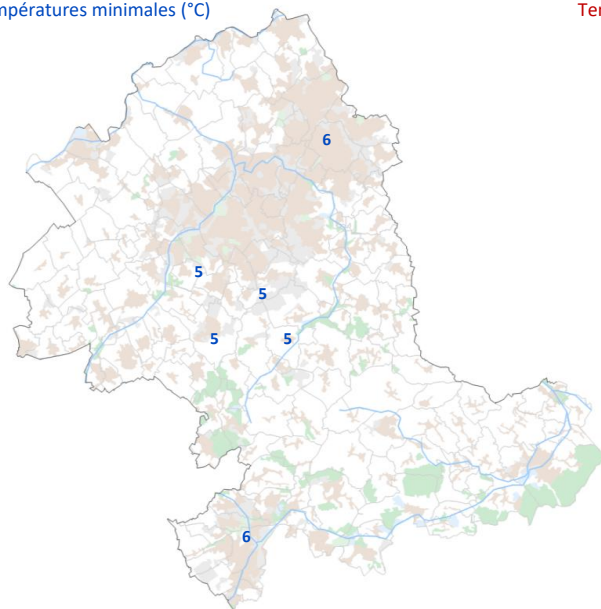


Précipitations en 24h (mm)

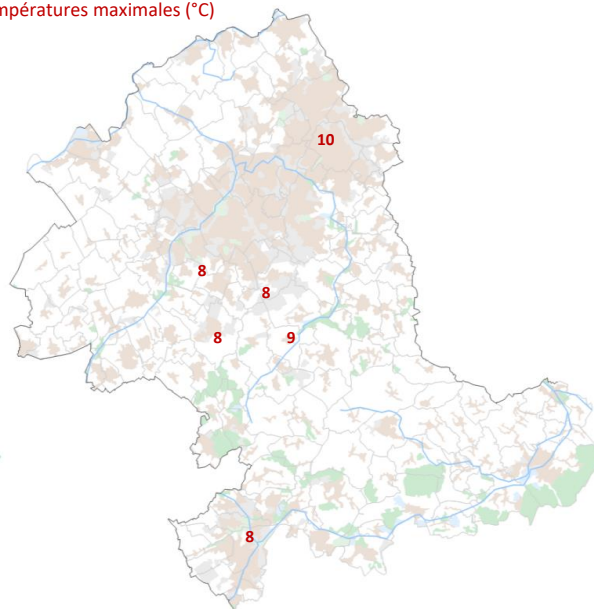


lundi 9 janvier 2023

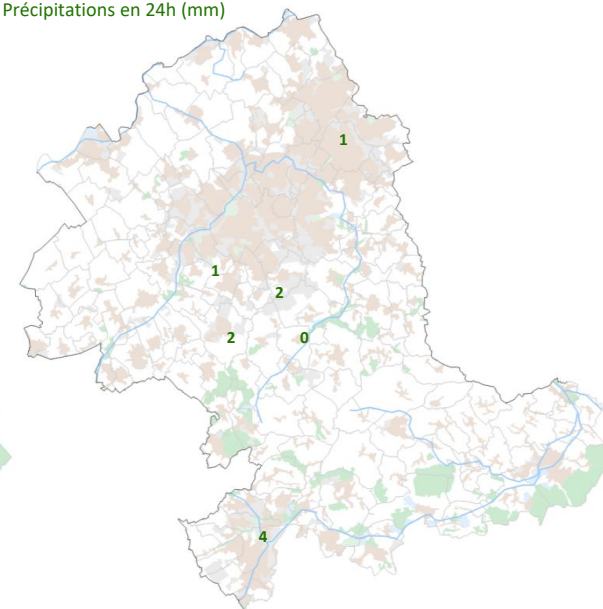
Températures minimales (°C)



Températures maximales (°C)

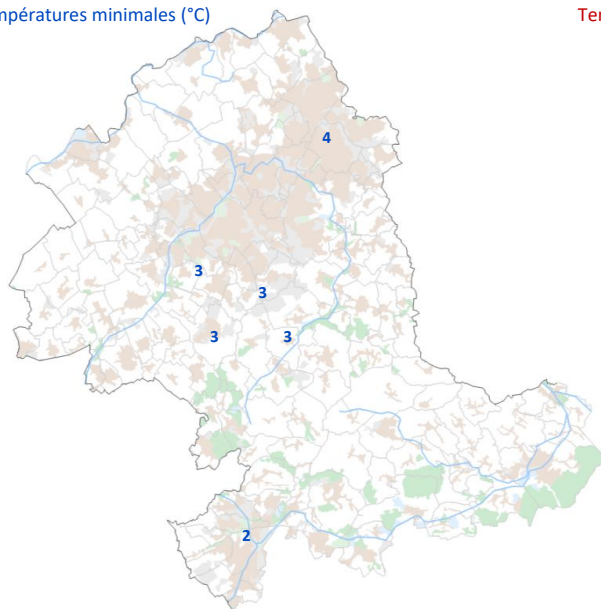


Précipitations en 24h (mm)

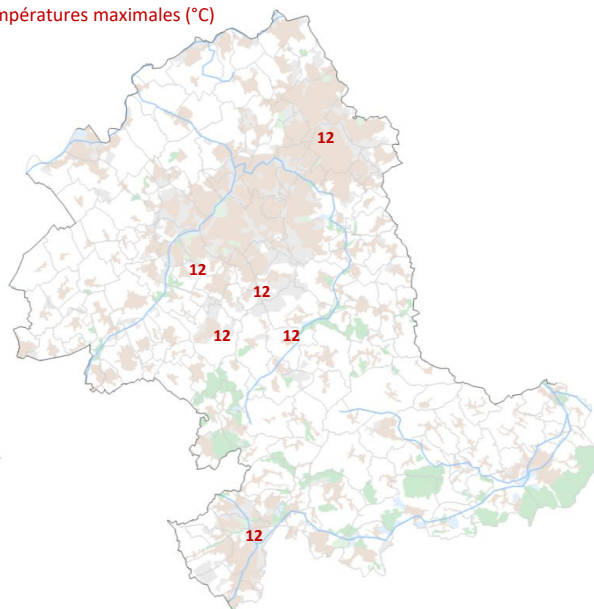


mardi 10 janvier 2023

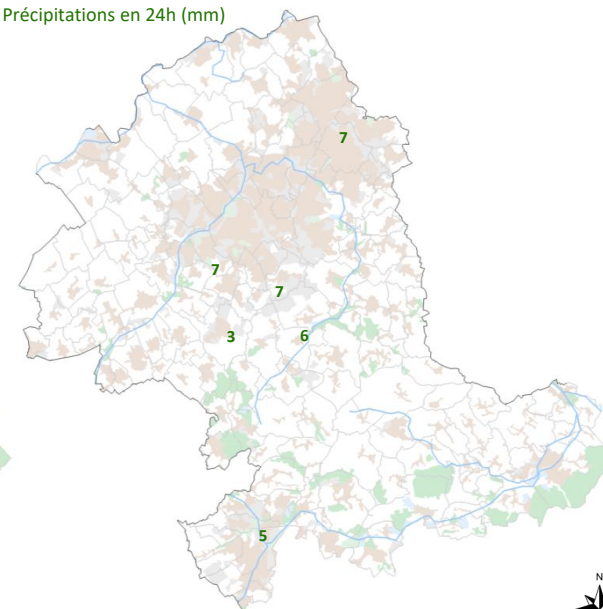
Températures minimales (°C)



Températures maximales (°C)

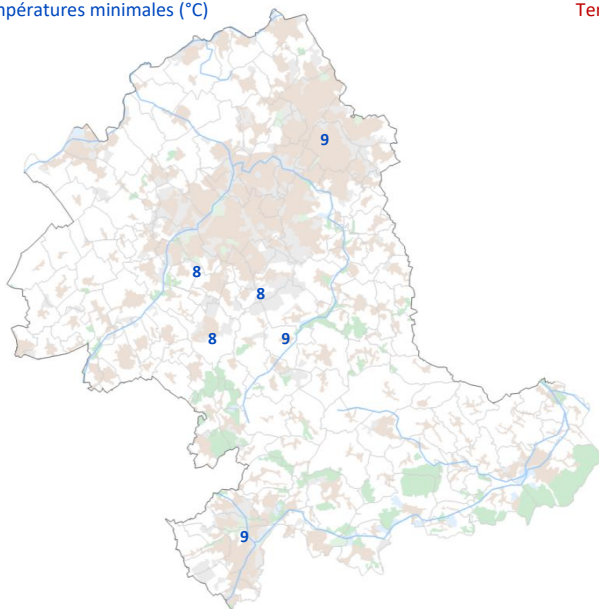


Précipitations en 24h (mm)

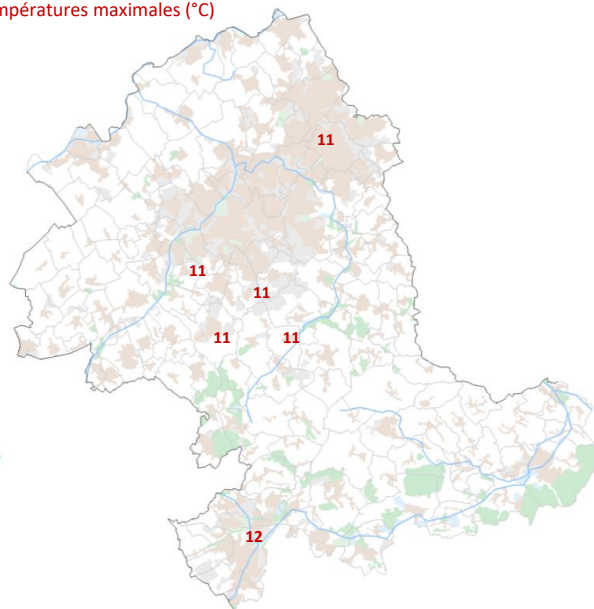


mercredi 11 janvier 2023

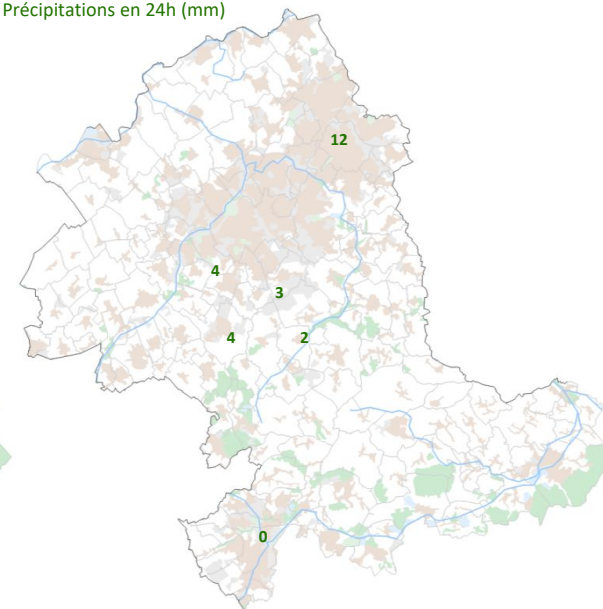
Températures minimales (°C)



Températures maximales (°C)

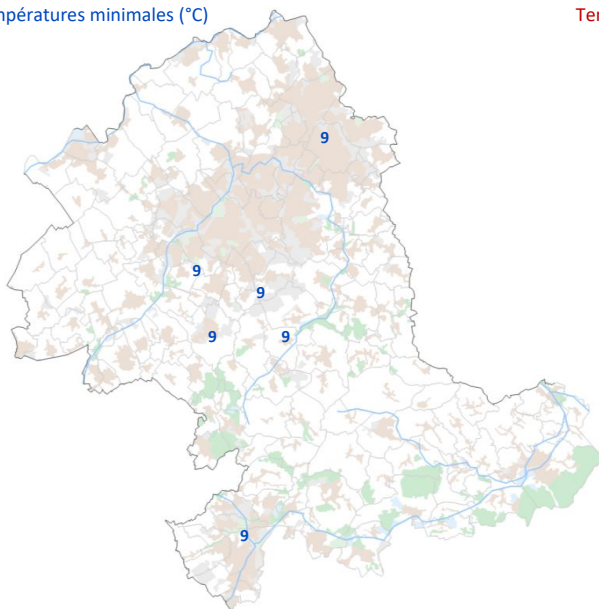


Précipitations en 24h (mm)

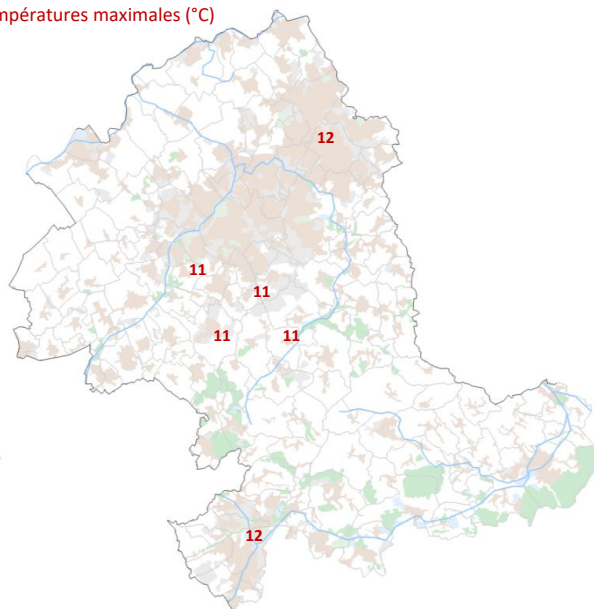


jeudi 12 janvier 2023

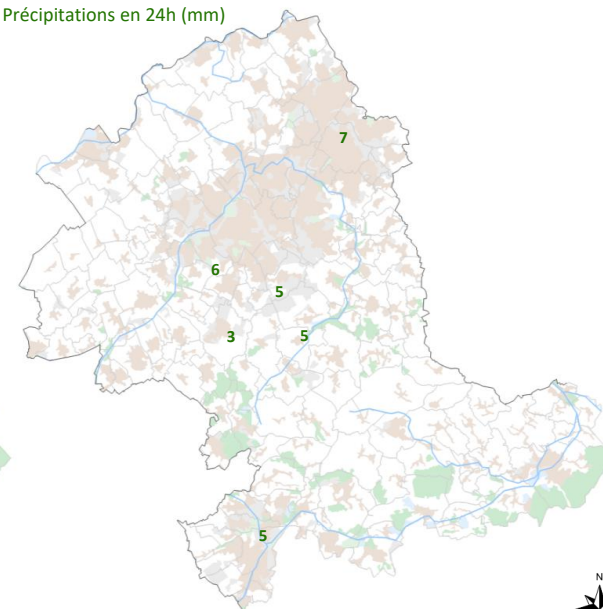
Températures minimales (°C)



Températures maximales (°C)

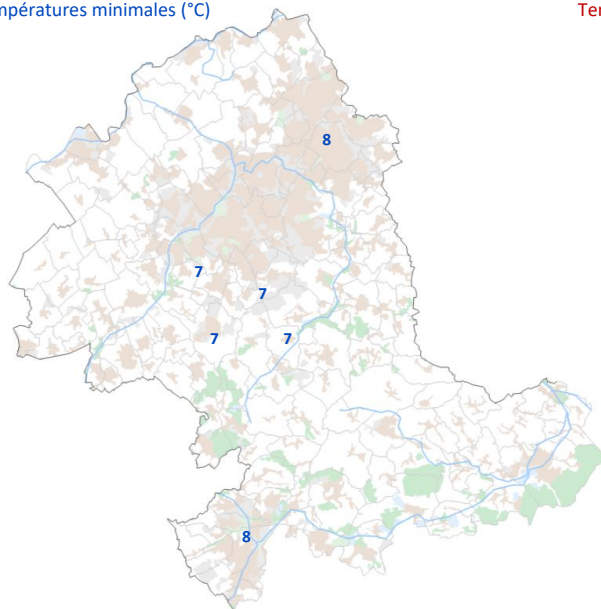


Précipitations en 24h (mm)

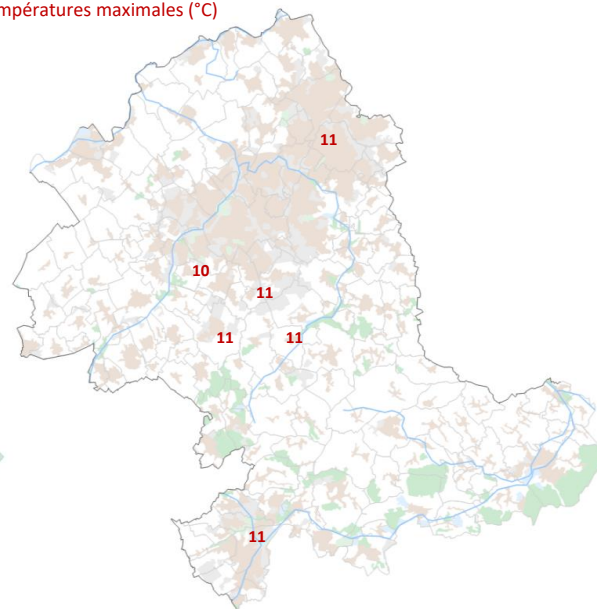


vendredi 13 janvier 2023

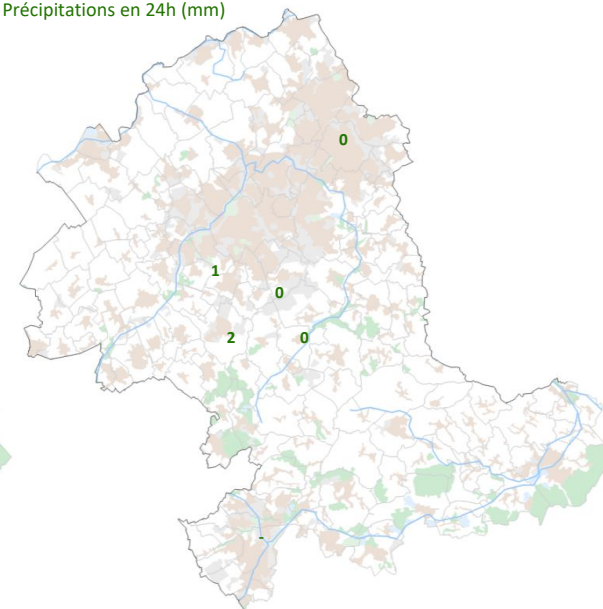
Températures minimales (°C)



Températures maximales (°C)

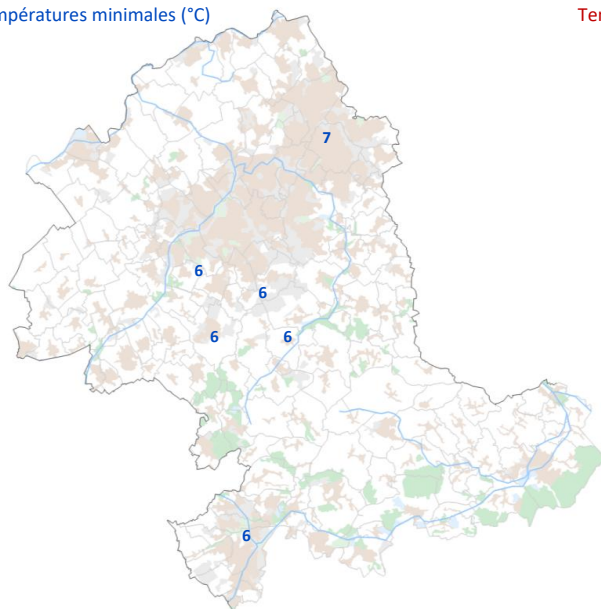


Précipitations en 24h (mm)

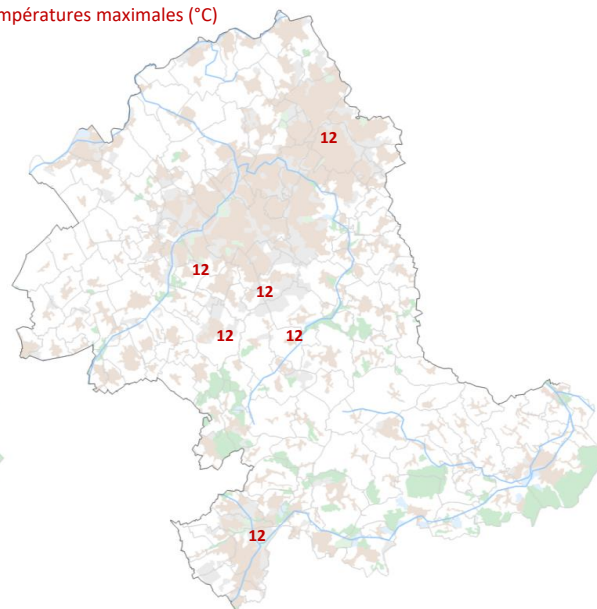


samedi 14 janvier 2023

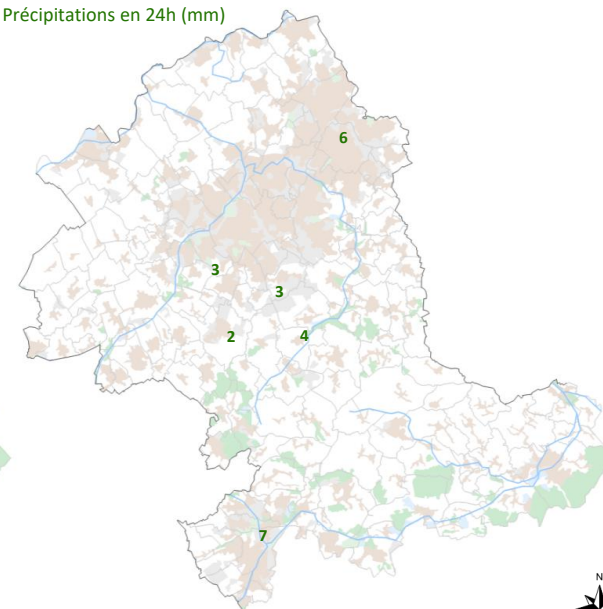
Températures minimales (°C)



Températures maximales (°C)

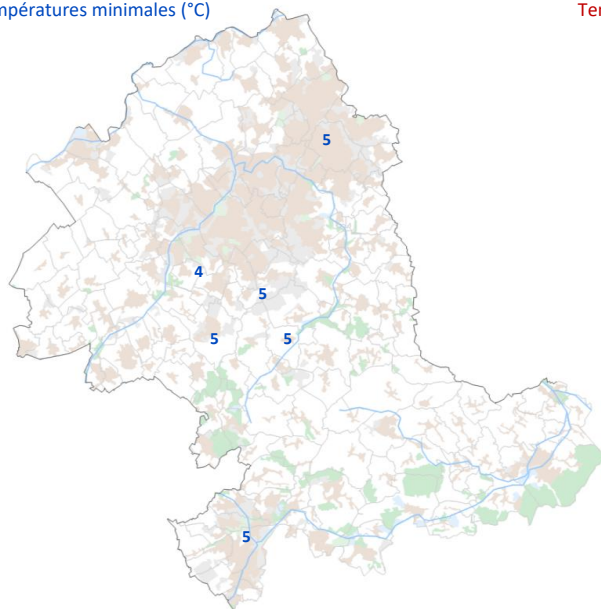


Précipitations en 24h (mm)

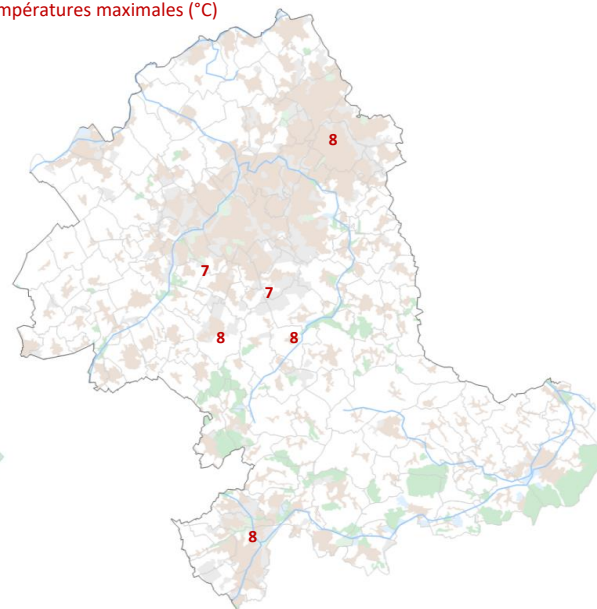


dimanche 15 janvier 2023

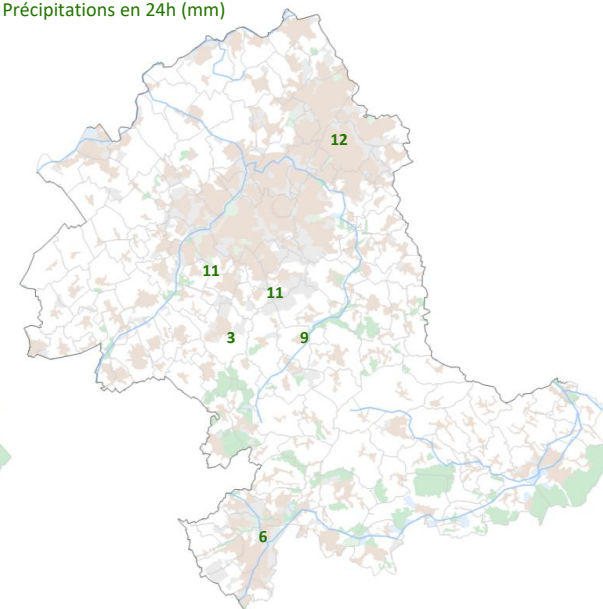
Températures minimales (°C)



Températures maximales (°C)

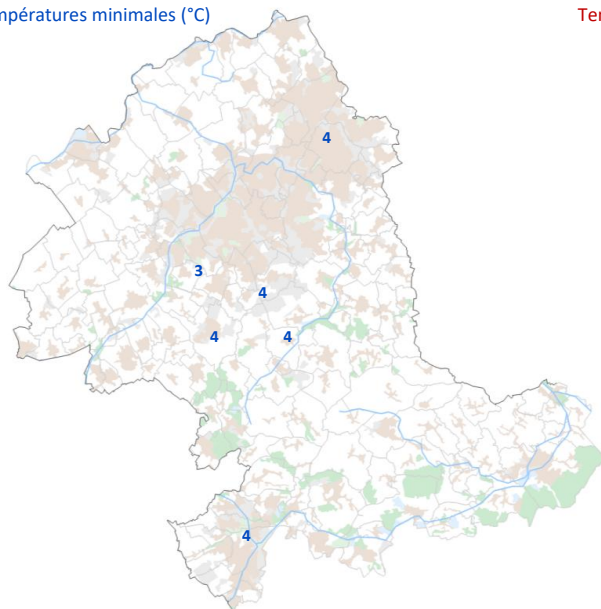


Précipitations en 24h (mm)

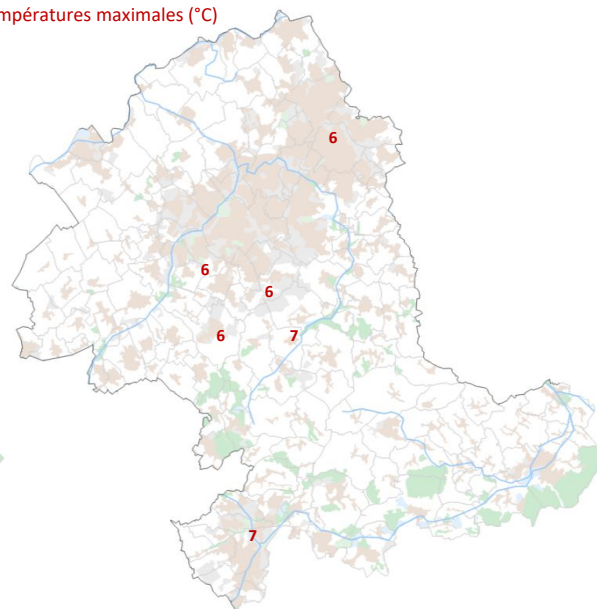


lundi 16 janvier 2023

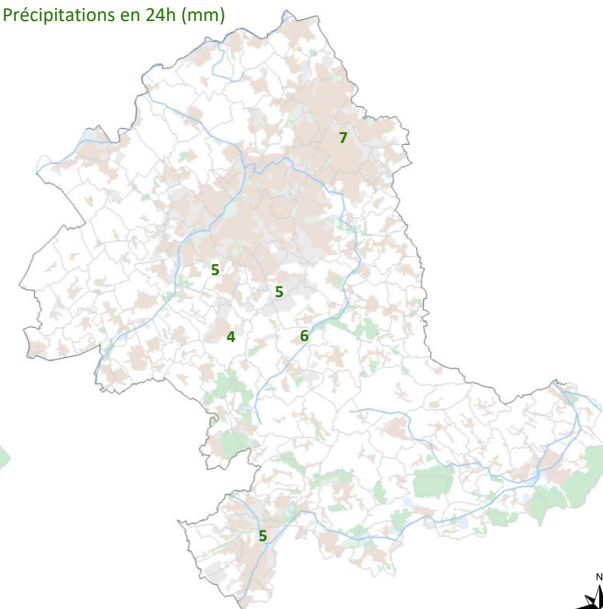
Températures minimales (°C)



Températures maximales (°C)

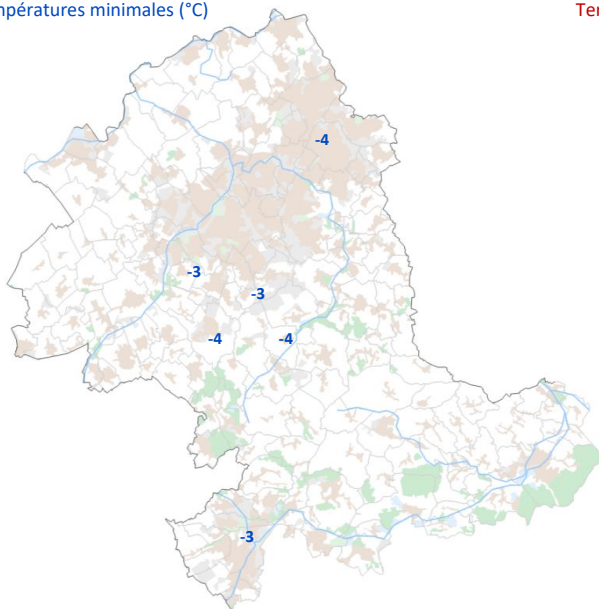


Précipitations en 24h (mm)

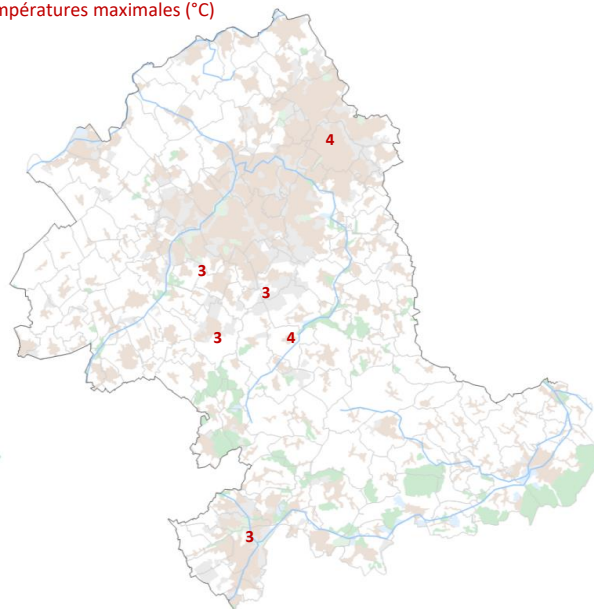


mardi 17 janvier 2023

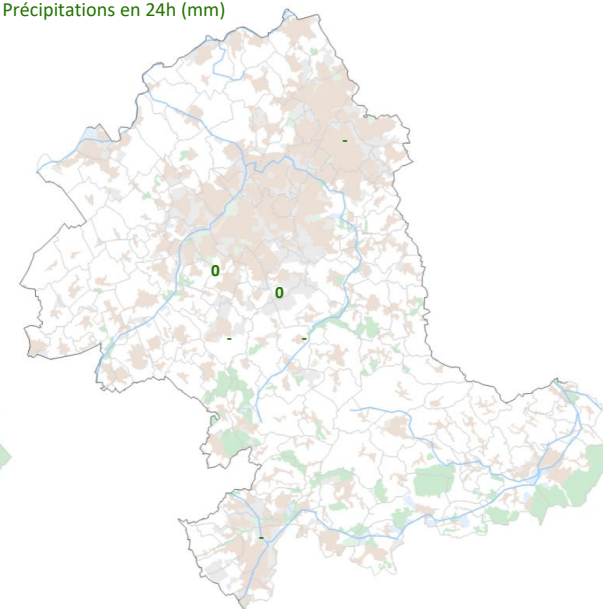
Températures minimales (°C)



Températures maximales (°C)

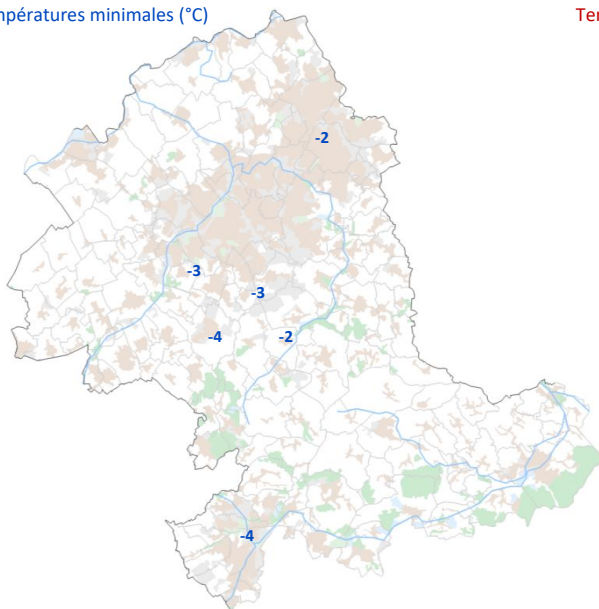


Précipitations en 24h (mm)

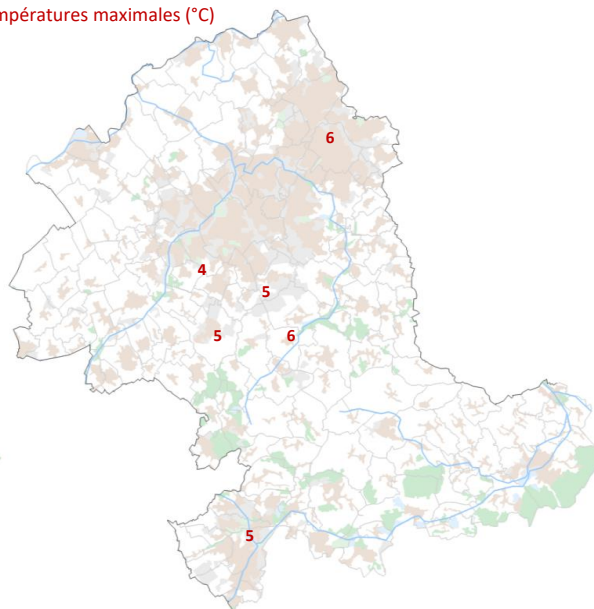


mercredi 18 janvier 2023

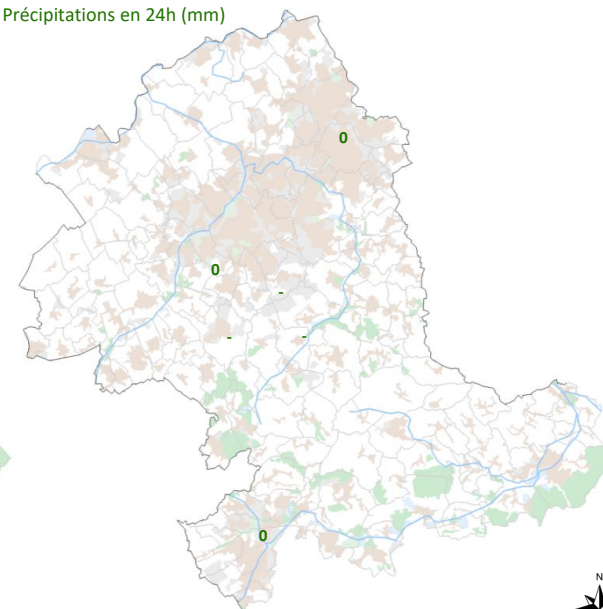
Températures minimales (°C)



Températures maximales (°C)

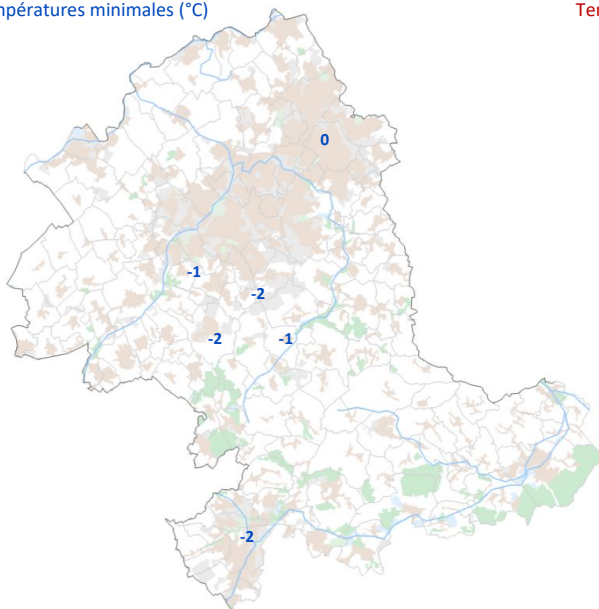


Précipitations en 24h (mm)

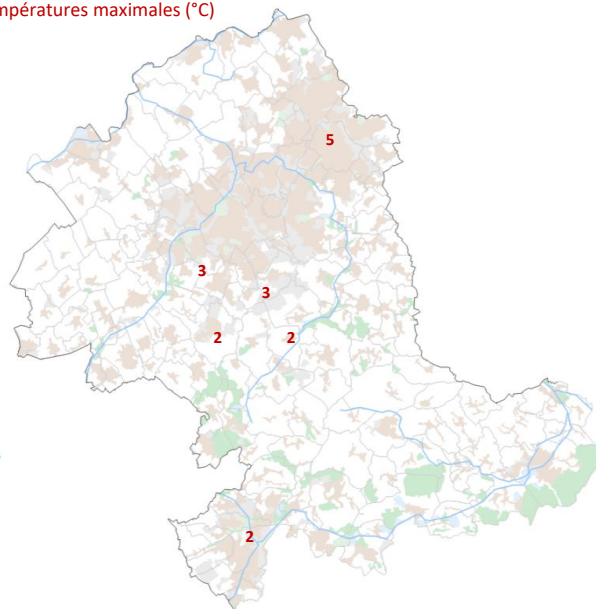


jeudi 19 janvier 2023

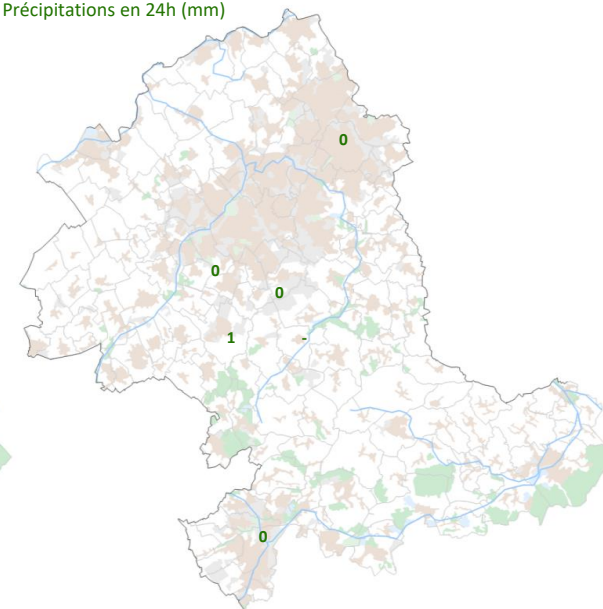
Températures minimales (°C)



Températures maximales (°C)

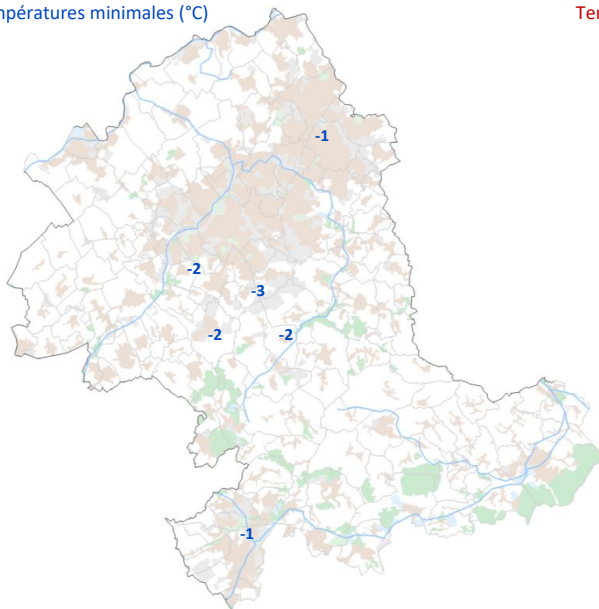


Précipitations en 24h (mm)

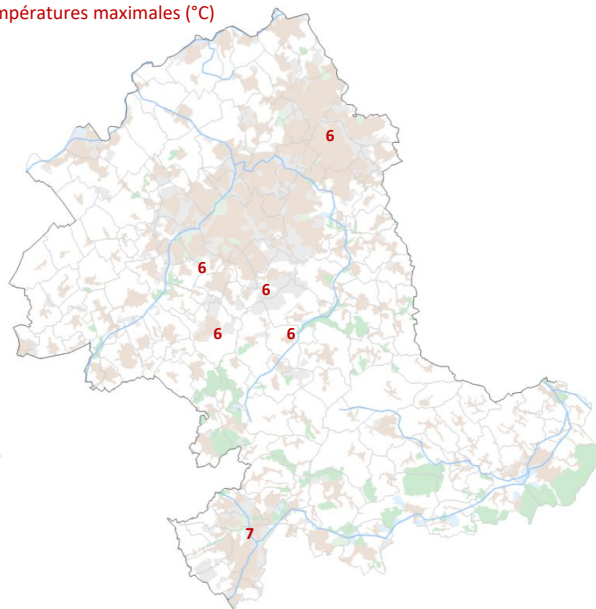


vendredi 20 janvier 2023

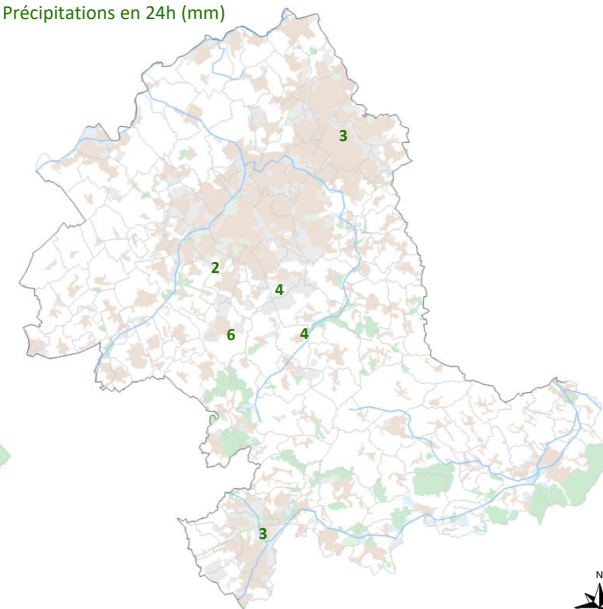
Températures minimales (°C)



Températures maximales (°C)



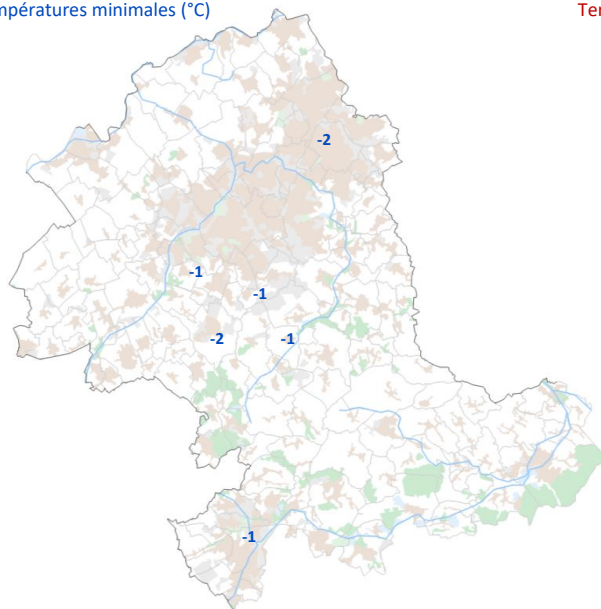
Précipitations en 24h (mm)



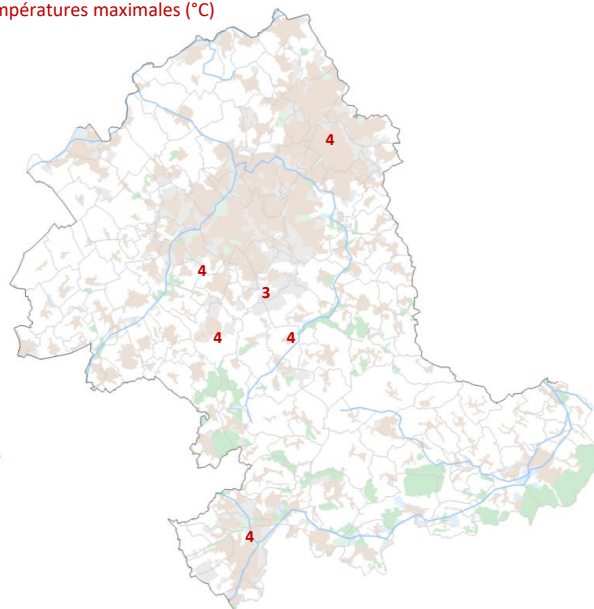


samedi 21 janvier 2023

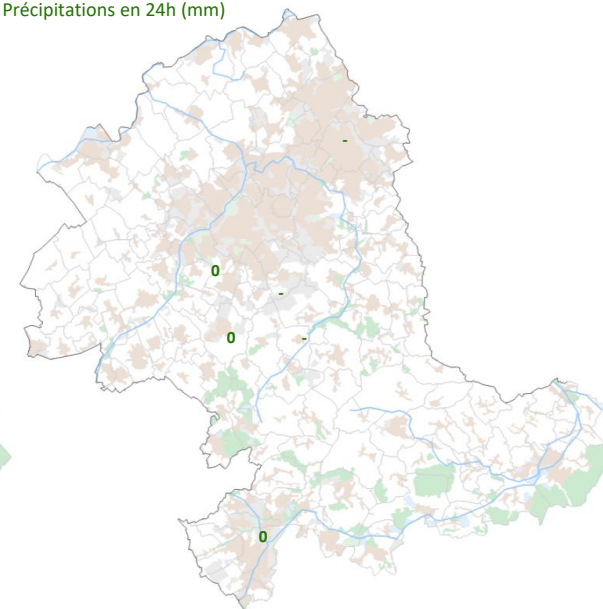
Températures minimales (°C)



Températures maximales (°C)

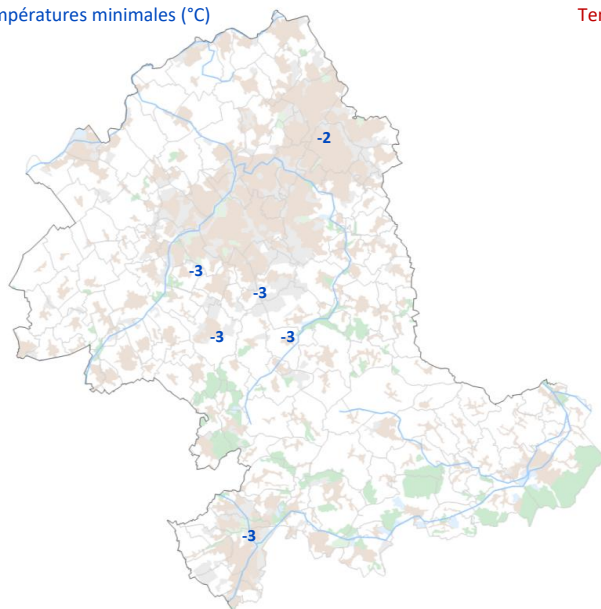


Précipitations en 24h (mm)

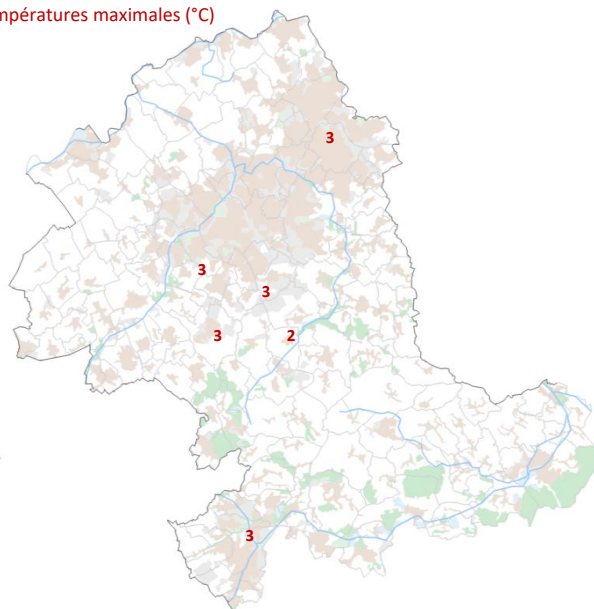


dimanche 22 janvier 2023

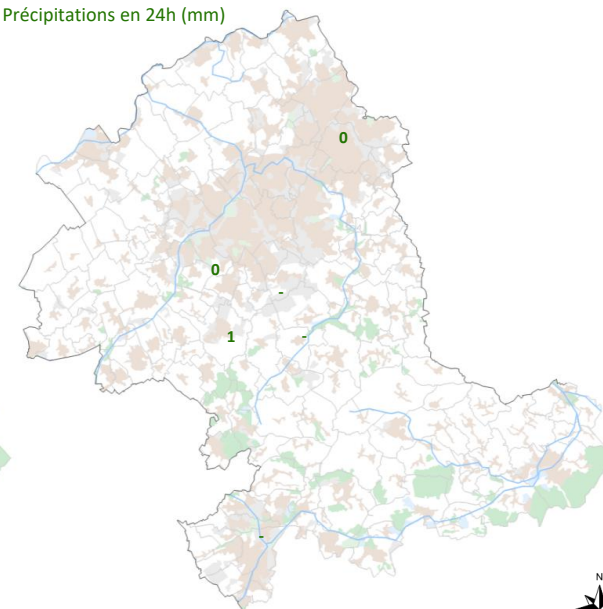
Températures minimales (°C)



Températures maximales (°C)

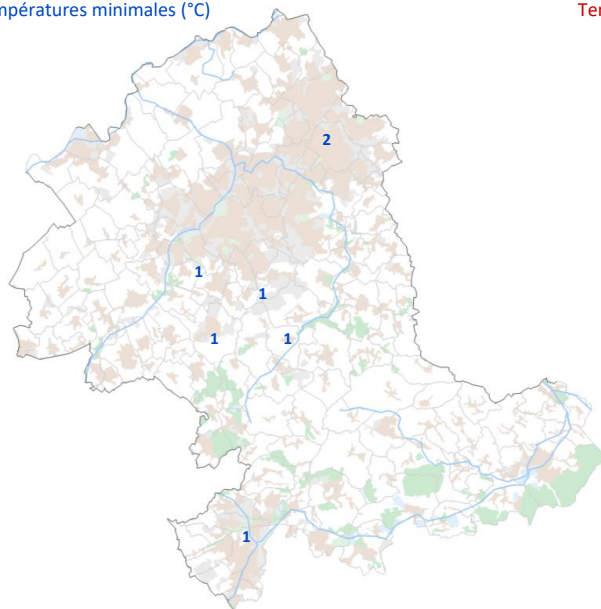


Précipitations en 24h (mm)

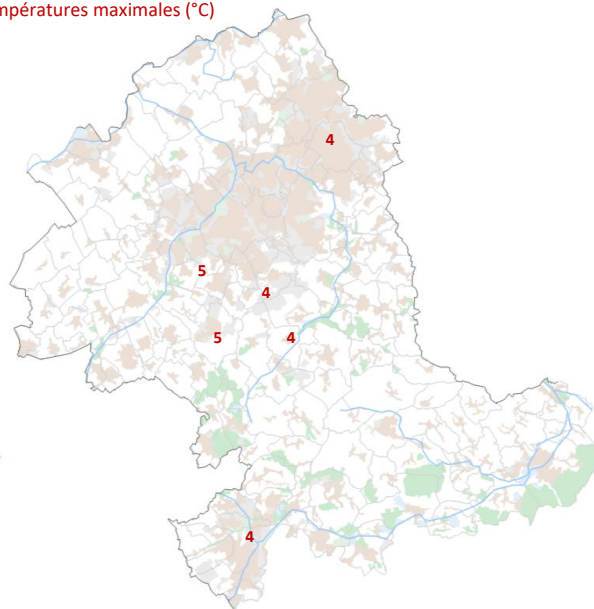


lundi 23 janvier 2023

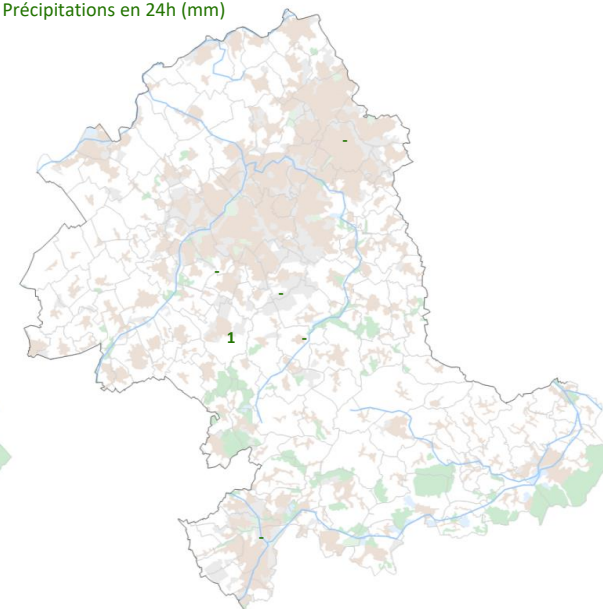
Températures minimales (°C)



Températures maximales (°C)

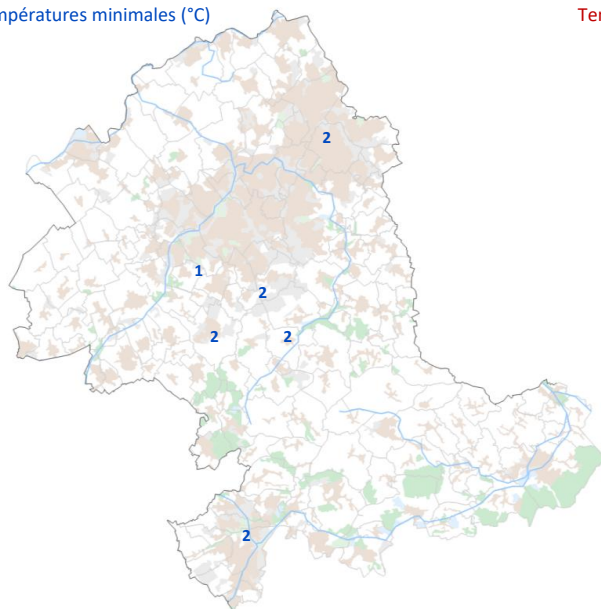


Précipitations en 24h (mm)

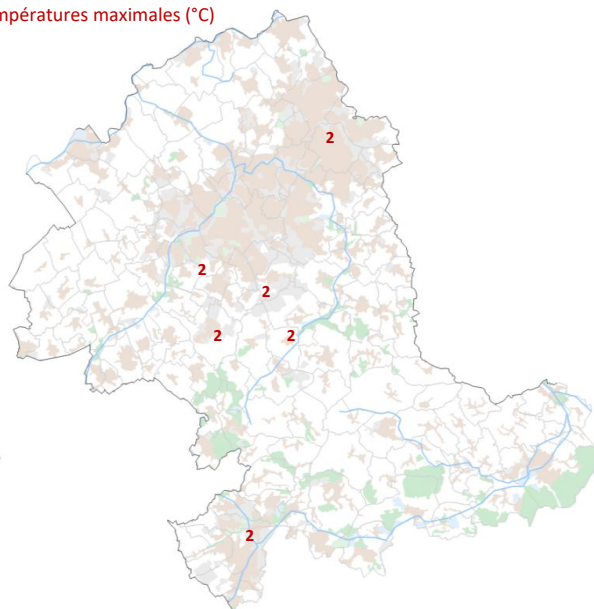


mardi 24 janvier 2023

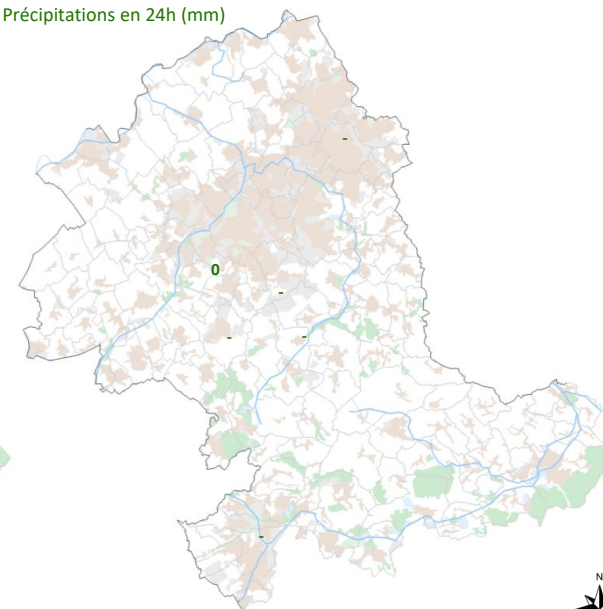
Températures minimales (°C)



Températures maximales (°C)

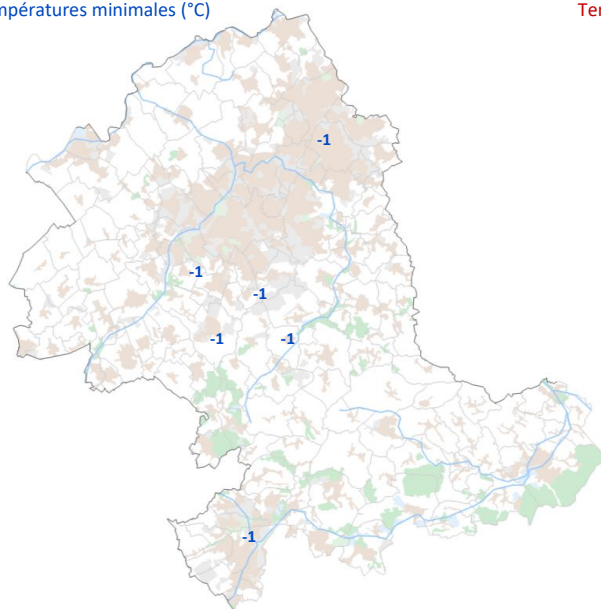


Précipitations en 24h (mm)

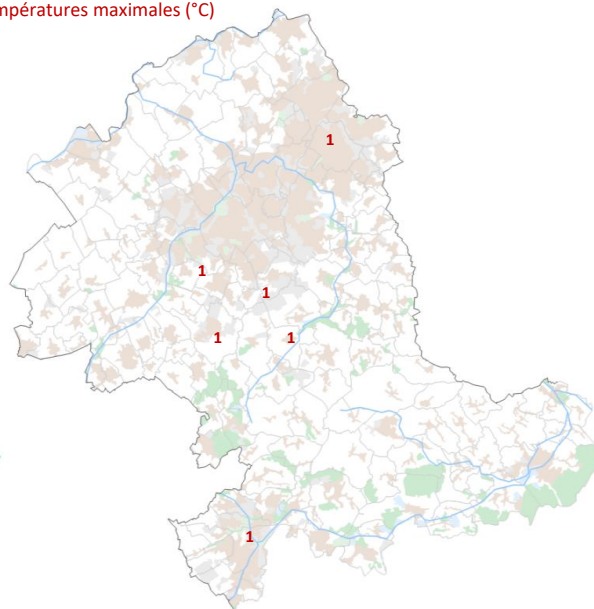


mercredi 25 janvier 2023

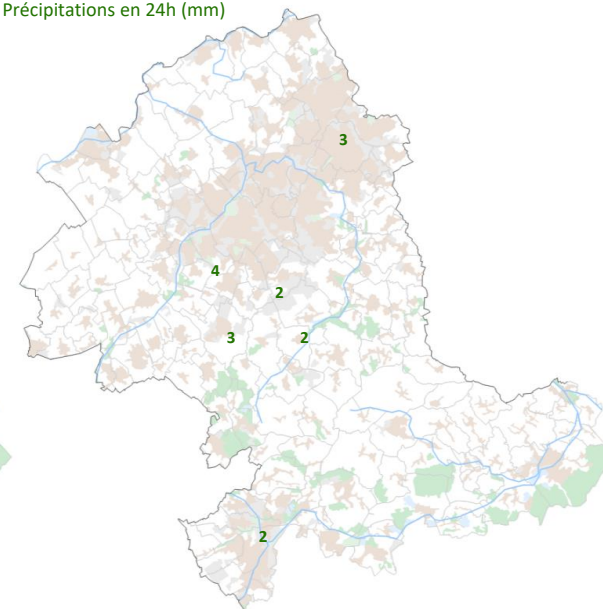
Températures minimales (°C)



Températures maximales (°C)

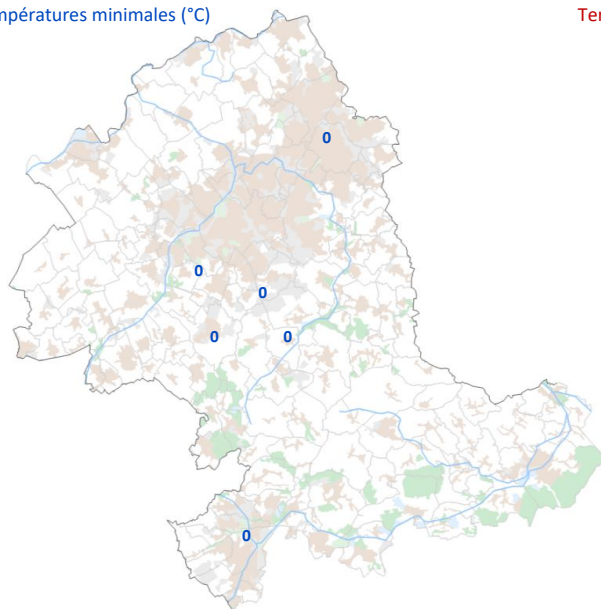


Précipitations en 24h (mm)

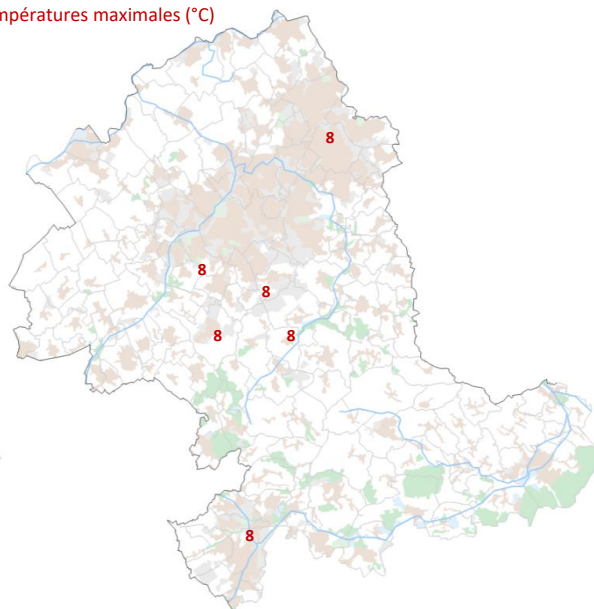


jeudi 26 janvier 2023

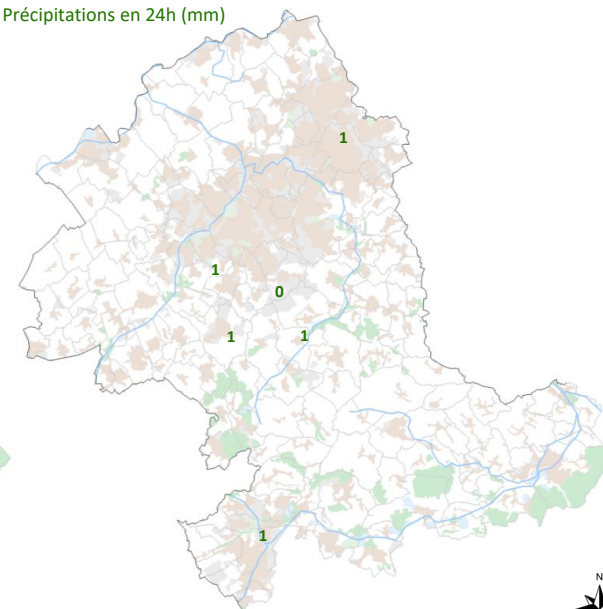
Températures minimales (°C)



Températures maximales (°C)

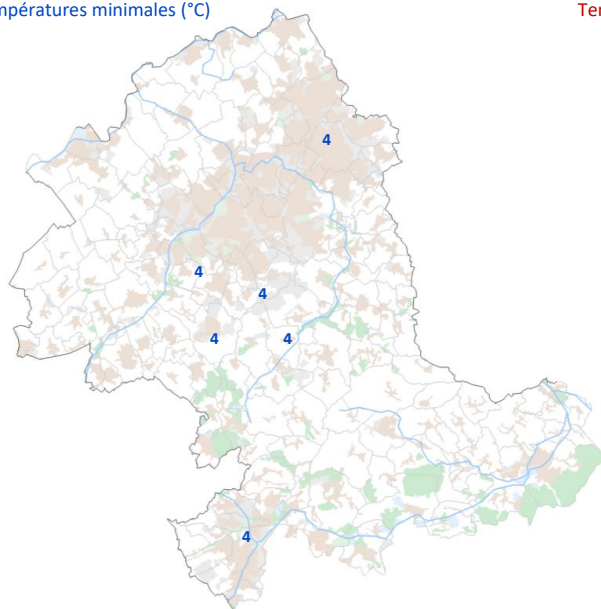


Précipitations en 24h (mm)

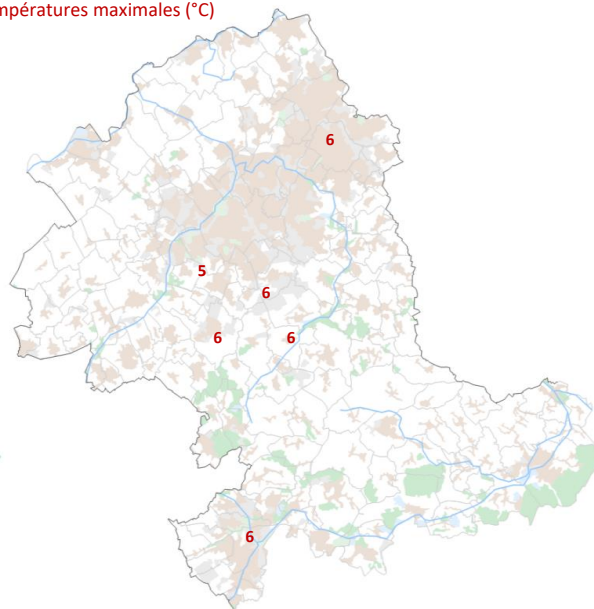


vendredi 27 janvier 2023

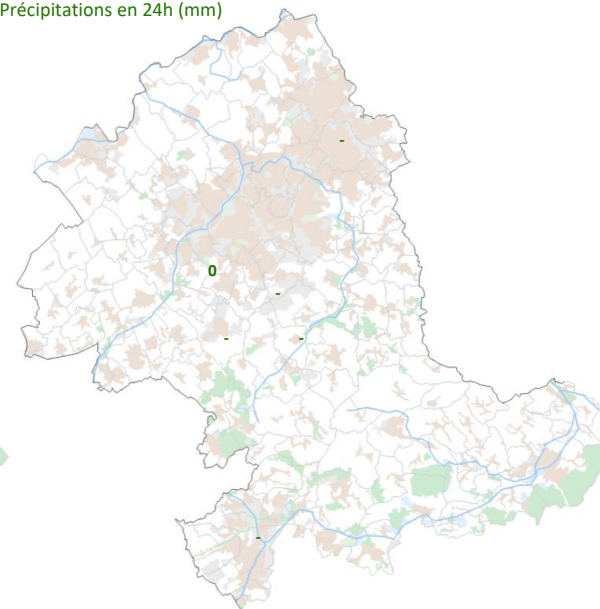
Températures minimales (°C)



Températures maximales (°C)

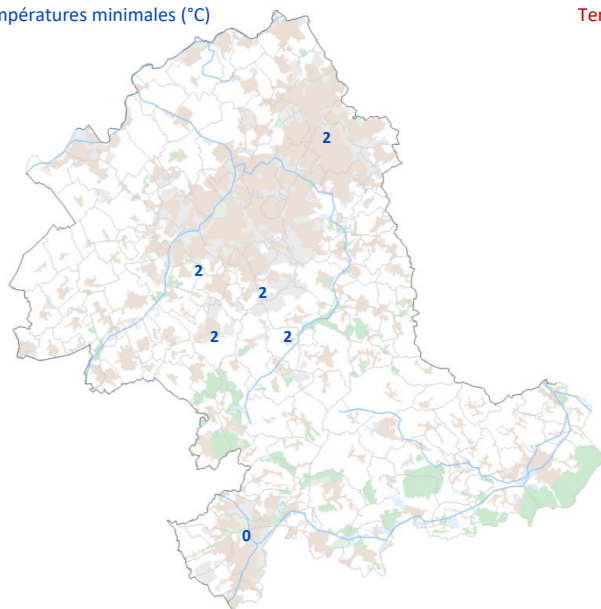


Précipitations en 24h (mm)

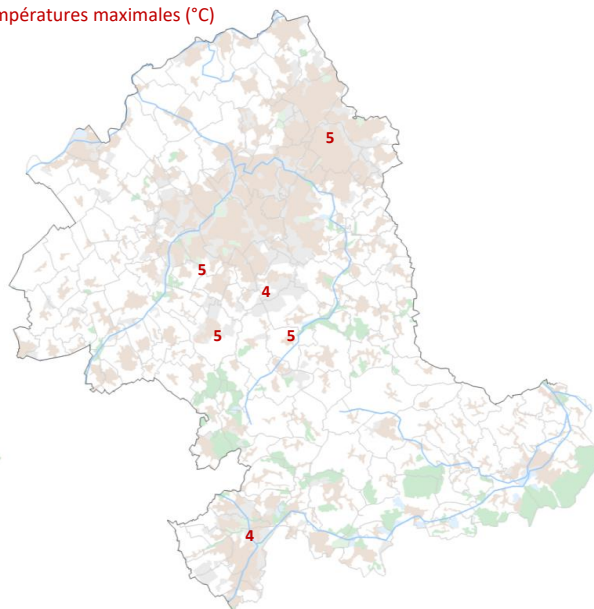


samedi 28 janvier 2023

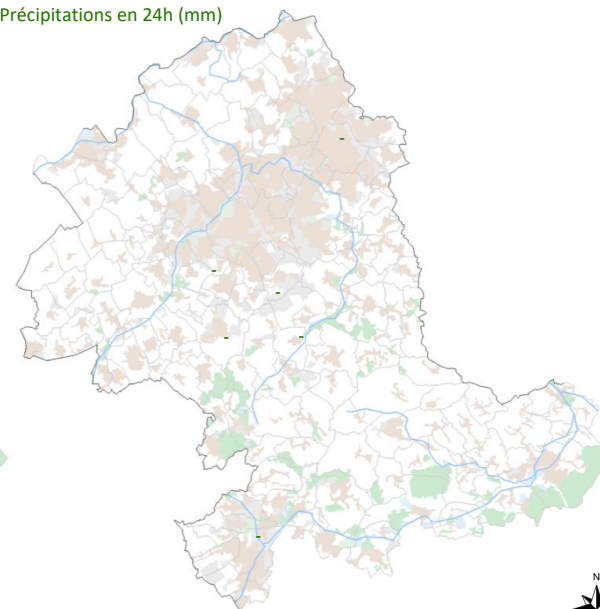
Températures minimales (°C)



Températures maximales (°C)

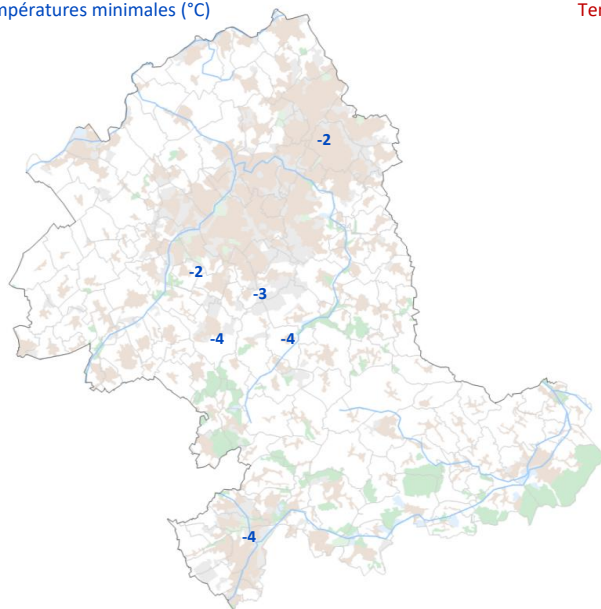


Précipitations en 24h (mm)

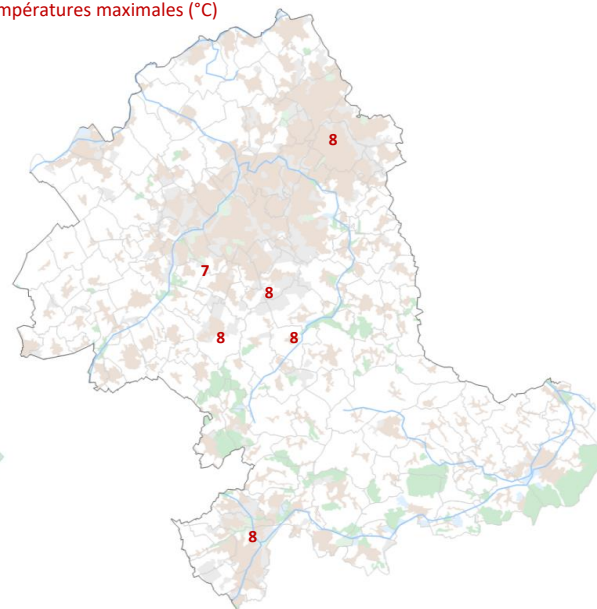


dimanche 29 janvier 2023

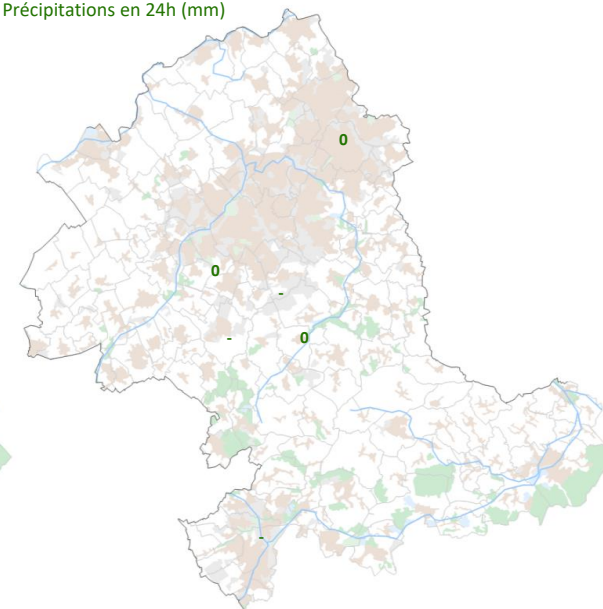
Températures minimales (°C)



Températures maximales (°C)

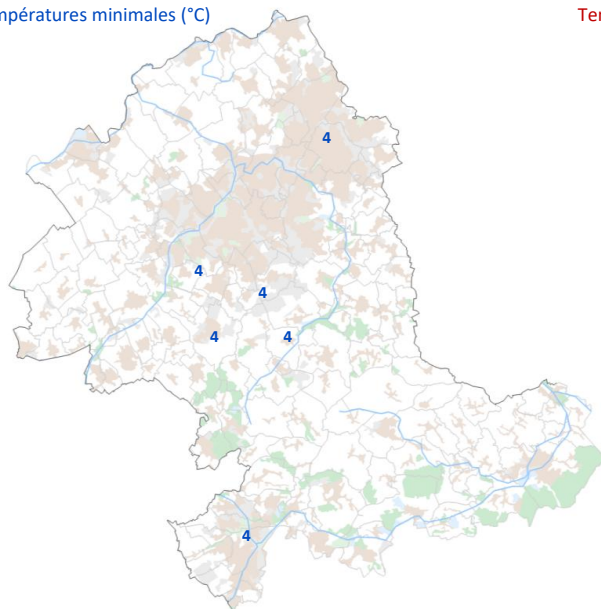


Précipitations en 24h (mm)

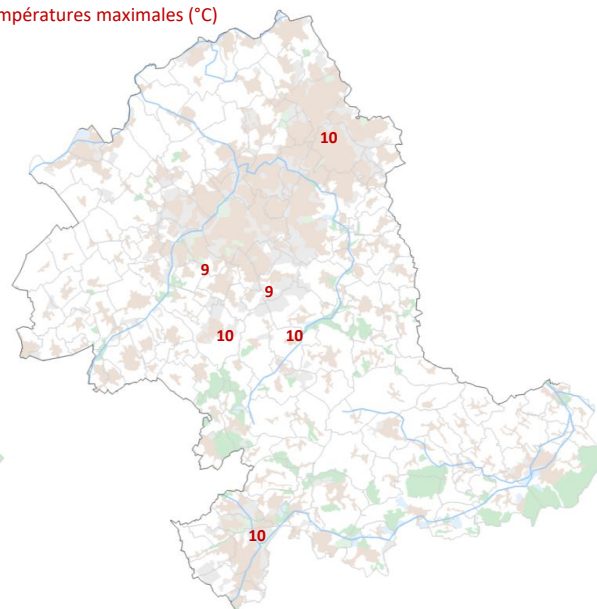


lundi 30 janvier 2023

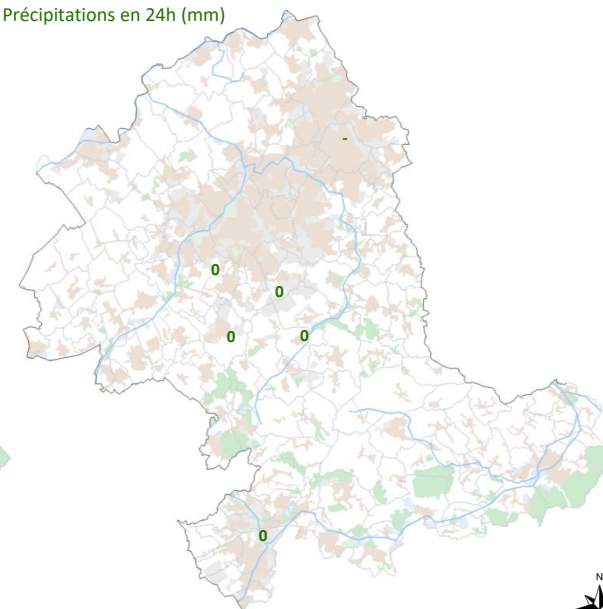
Températures minimales (°C)



Températures maximales (°C)

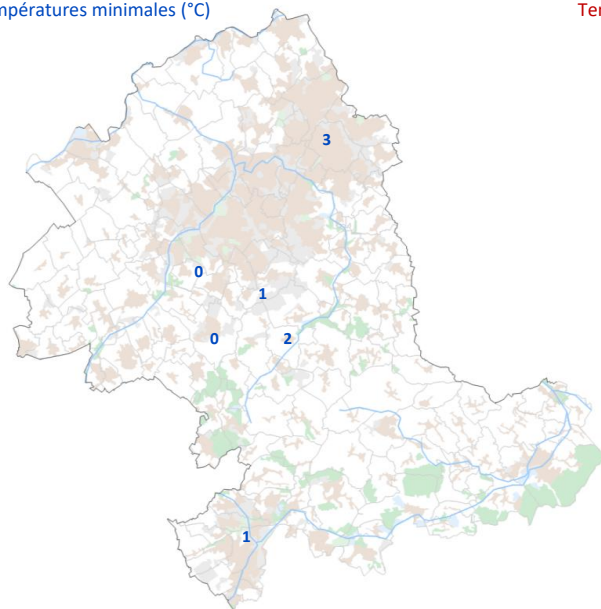


Précipitations en 24h (mm)

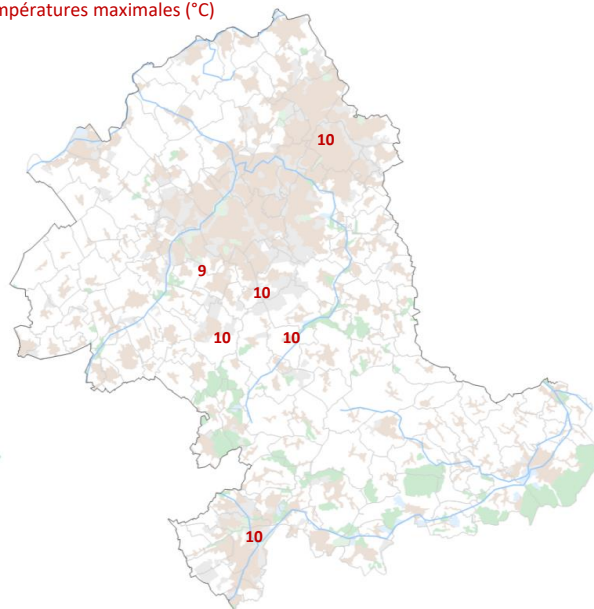


mardi 31 janvier 2023

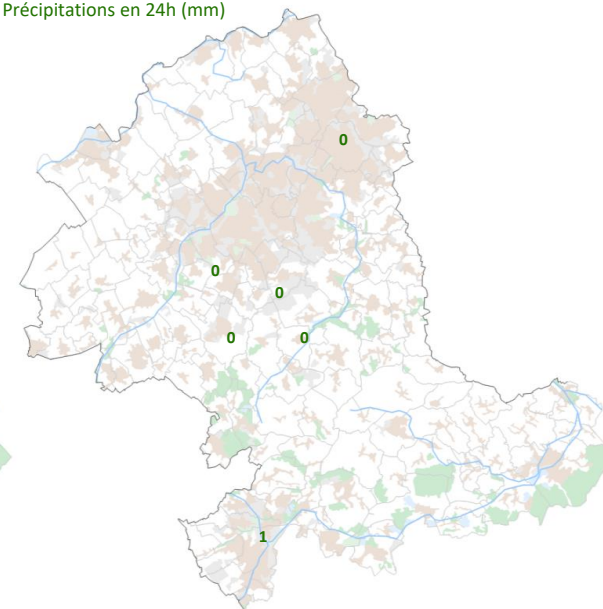
Températures minimales (°C)



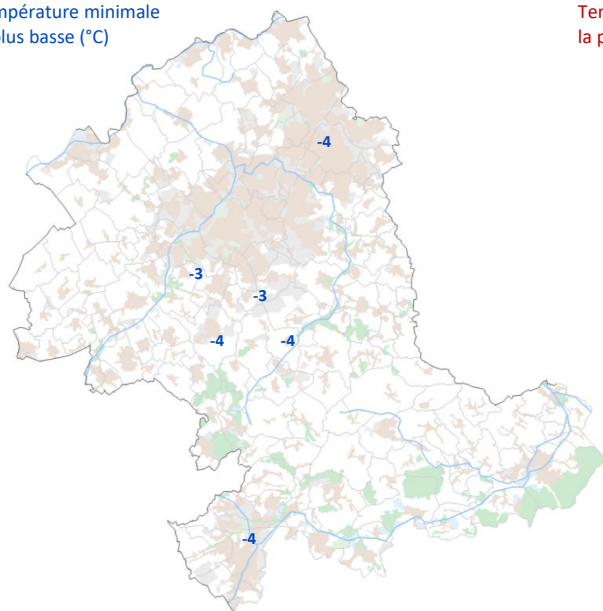
Températures maximales (°C)



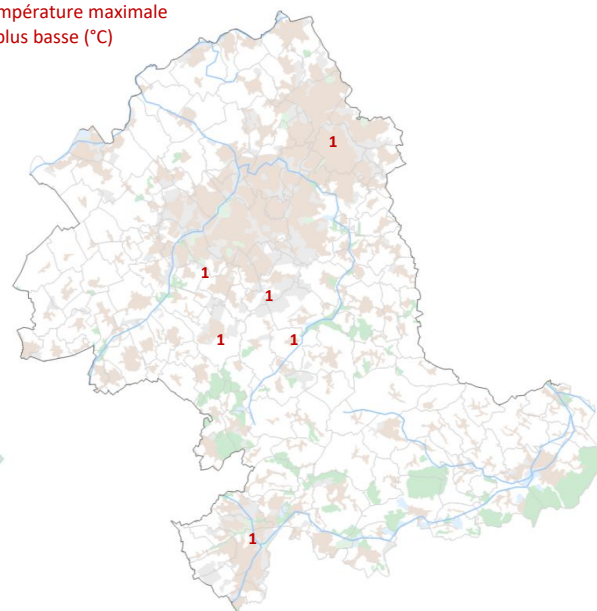
Précipitations en 24h (mm)



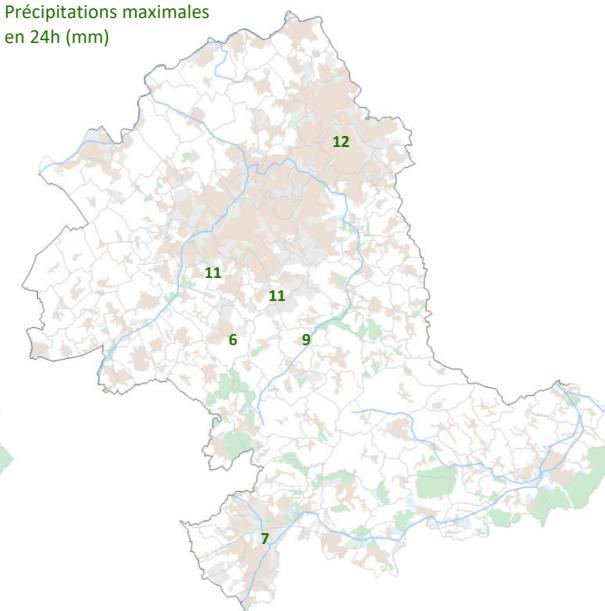
Température minimale  
la plus basse (°C)



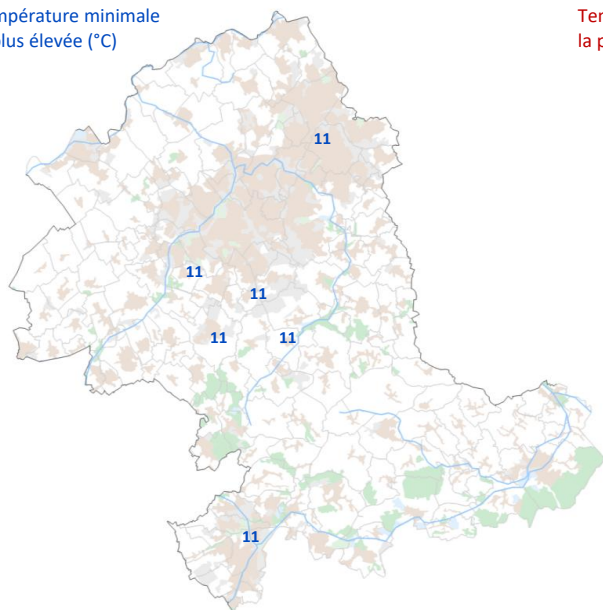
Température maximale  
la plus basse (°C)



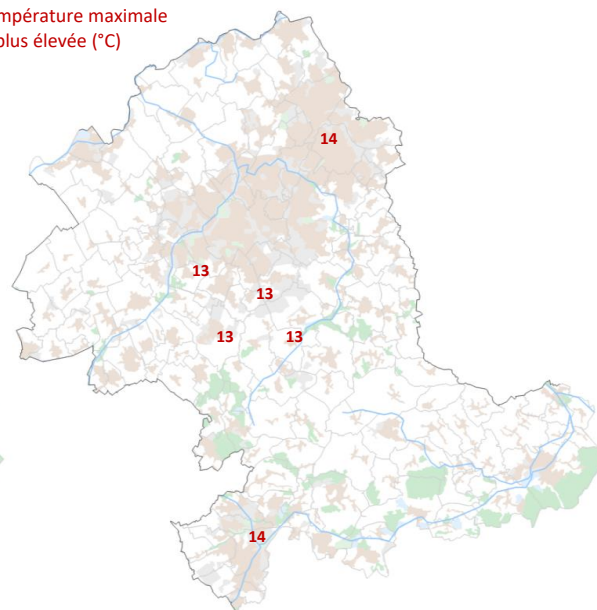
Précipitations maximales  
en 24h (mm)



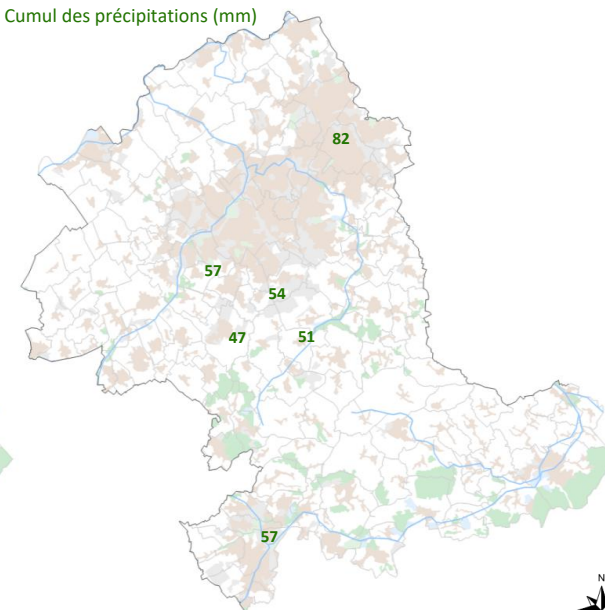
Température minimale  
la plus élevée (°C)



Température maximale  
la plus élevée (°C)



Cumul des précipitations (mm)



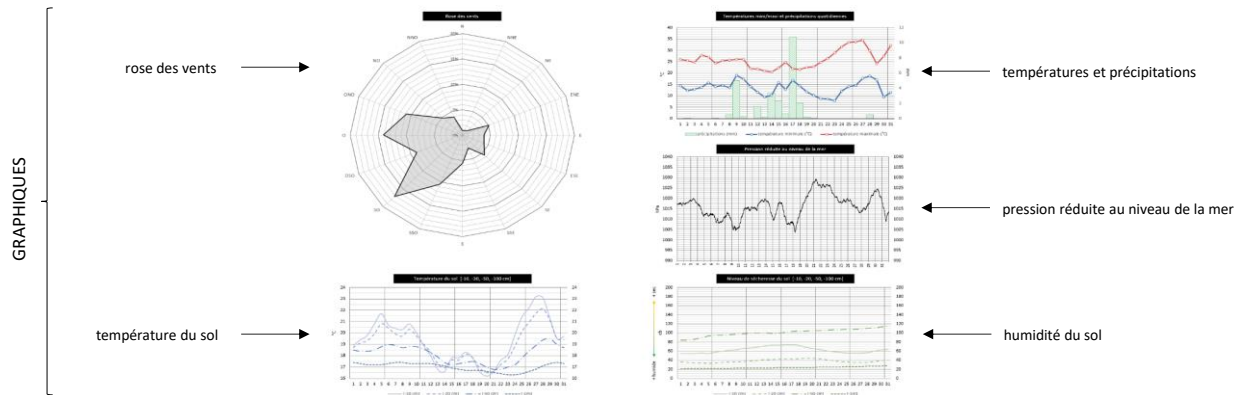
# TABLEAUX DE DONNÉES DÉTAILLÉES

## 1 : station de WATTIGNIES (*hameau de Fléquières*)

La station implantée au hameau de Fléquières, à WATTIGNIES, bénéficie des **mesures les plus complètes** sur le secteur. Les relevés détaillés effectués par cette station sont fournis dans les pages suivantes.

### Légende des tableaux et conditions de mesure :

- PAGE 1**
- **Tn 1,5 m sous abri** : température minimale quotidienne, mesurée sous abri normalisé à ventilation active, à 1,5 mètre du sol, entre 18h TU J-1 et 18h TU le jour J
  - **Tx 1,5 m sous abri** : température maximale quotidienne, mesurée sous abri normalisé à ventilation active, à 1,5 mètre du sol, entre 06h TU le jour J et 06h TU J+1
  - **Tn < 50 cm air libre** : température minimale quotidienne, mesurée par 7 sondes en air libre placées respectivement : 1: au ras du sol | 2: à 5 cm au-dessus du sol | 3: à 10 cm | 4: à 15 cm | 5: à 20 cm | 6: à 30 cm | 7: à 50 cm
  - **hauteur** : hauteur au-dessus du sol, parmi les 7 mentionnées ci-dessus, à laquelle la température minimale en air libre a été mesurée
  - **Rr 1 m** : hauteur quotidienne des précipitations, mesurées par pluviomètre manuel SPIEA à 1 mètre au-dessus du sol, entre 06h TU le jour J et 06h TU J+1 ; les hydrométéores solides sont fondus avant mesure
  - **Neige sol max** : hauteur quotidienne maximale de neige sur sol dépourvu de végétation
  - **HRn 1,5 m sous abri** : humidité relative minimale quotidienne, mesurée sous abri normalisé à ventilation active à 1,5 mètre du sol
  - **HRx 1,5 m sous abri** : humidité relative maximale quotidienne, mesurée sous abri normalisé à ventilation active à 1,5 mètre du sol
  - **TDn 1,5 m sous abri** : point de rosée minimal quotidien, mesuré sous abri normalisé à ventilation active à 1,5 mètre du sol
  - **TDx 1,5 m sous abri** : point de rosée maximal quotidien, mesuré sous abri normalisé à ventilation active à 1,5 mètre du sol
  - **soleil** : durée quotidienne d'ensoleillement en heures et minutes, mesurée par pyranomètre à 6 mètres du sol
  - **UV max** : rayonnement UV maximal quotidien, mesuré par uv-mètre à 6 mètres du sol
  - **Pmin** : valeur minimale quotidienne de la pression réduite au niveau de la mer, mesurée par baromètre électronique en intérieur
  - **Pmax** : valeur maximale quotidienne de la pression réduite au niveau de la mer, mesurée par baromètre électronique en intérieur
  - **Vent moyen et rafales** : vitesse moyenne, direction moyenne et rafales maximales quotidiennes, mesurées par anémomètre à 10 mètres du sol (obstacles à proximité altérant à la baisse les vitesses relevées)
- PAGE 2**
- **Tn/Tx -10 cm sol** : température minimale et maximale quotidienne du sol, mesurées à 10 cm de profondeur
  - **Tn/Tx -20 cm sol** : température minimale et maximale quotidienne du sol, mesurées à 20 cm de profondeur
  - **Tn/Tx -50 cm sol** : température minimale et maximale quotidienne du sol, mesurées à 50 cm de profondeur
  - **Tn/Tx -1 m sol** : température minimale et maximale quotidienne du sol, mesurées à 1 mètre de profondeur
  - **Hum -10 cm sol** : contenu en eau du sol, mesuré à 10 cm de profondeur (de 0 cb = sol saturé en eau à 200 cb = sol extrêmement sec)
  - **Hum -20 cm sol** : contenu en eau du sol, mesuré à 20 cm de profondeur (de 0 cb = sol saturé en eau à 200 cb = sol extrêmement sec)
  - **Hum -50 cm sol** : contenu en eau du sol, mesuré à 50 cm de profondeur (de 0 cb = sol saturé en eau à 200 cb = sol extrêmement sec)
  - **Hum -1 m sol** : contenu en eau du sol, mesuré à 1 mètre de profondeur (de 0 cb = sol saturé en eau à 200 cb = sol extrêmement sec)



## 2 : autres stations

Les relevés horaires de **température** des stations suivantes sont également fournis à la suite de ceux de WATTIGNIES :

- ENNEVELIN
- SECLIN (Naviette)



RELEVÉS QUOTIDIENS : JANVIER 2023

WATTIGNIES / Fléquières

	Tn	Tx	Tn	Rr	Neige	HRn	HRx	TDn	T Dx	soleil	UV	Pmin	Pmax	Vent	Vent	Vent	Vent	
	1,5 m	1,5 m	≤ 50 cm			1 m	sol	1,5 m	1,5 m		1,5 m							1,5 m
	sous abri	sous abri	air libre	hauteur (cm)	mm	cm	%	%	°C	°C	h	UV	hPa	hPa	moyen	moyen	moy max	rafales
	°C	°C	°C											sect.	km/h	Bf	km/h	
1 janv.	10,6	13,0	9,9	0	3,0	0,0	66	92	7,6	9,9	0:42	0,0	1009,1	1015,6	S	13,0	4	48
2 janv.	7,9	10,4	6,4	5	1,7	0,0	83	93	3,6	10,4	0:55	0,0	1009,2	1026,2	SO	8,3	4	44
3 janv.	3,4	11,3	0,7	5	1,2	0,0	84	95	2,4	8,1	3:59	0,0	1020,8	1026,9	S	13,0	4	48
4 janv.	8,5	13,1	8,1	0	0,7	0,0	84	93	8,0	11,5	0:00	0,0	1017,5	1021,1	SO	16,6	4	47
5 janv.	9,2	12,2	7,8	0	0,5	0,0	83	93	7,2	10,9	1:27	0,0	1020,0	1023,5	SO	8,7	3	34
6 janv.	9,9	12,0	9,7	0	1,6	0,0	83	94	7,9	10,7	0:11	0,0	1016,9	1020,2	S	12,5	4	39
7 janv.	9,1	10,5	7,7	5	0,6	0,0	76	88	6,0	8,7	1:41	0,0	1002,9	1017,2	S	16,8	4	53
8 janv.	6,9	9,9	6,1	0	2,3	0,0	78	91	3,9	7,4	3:47	0,0	994,2	1003,6	S	14,7	4	52
9 janv.	5,3	8,2	4,3	0	1,1	0,0	82	91	1,8	6,2	1:03	0,0	994,3	1014,9	SO	10,4	4	35
10 janv.	3,1	11,8	1,8	5	6,6	0,0	84	93	1,3	9,6	0:16	0,0	1008,4	1018,9	S	14,6	4	48
11 janv.	8,1	10,7	6,4	0	4,3	0,0	79	93	5,8	10,5	4:36	0,0	1007,8	1014,8	SSO	15,1	4	48
12 janv.	8,6	11,1	7,7	20	5,9	0,0	78	93	5,6	9,4	0:00	0,0	1006,6	1013,6	SSO	14,9	5	48
13 janv.	7,2	10,2	5,7	0	0,5	0,0	73	89	3,7	6,3	4:56	0,0	1006,4	1018,2	OSO	13,6	5	55
14 janv.	5,7	11,8	4,7	0	2,8	0,0	70	93	3,6	10,7	0:00	0,0	998,9	1017,8	SSO	17,1	5	56
15 janv.	4,3	7,2	3,5	0	10,8	0,0	74	90	1,8	4,7	1:45	0,0	997,6	1004,3	SSO	11,3	4	50
16 janv.	3,4	6,2	2,6	5	5,1	0,0	80	91	-0,9	4,6	0:43	0,0	977,9	997,7	O	13,8	5	56
17 janv.	-3,2	3,3	-5,4	5	0,2	0,0	71	94	-4,3	-0,1	5:59	0,0	987,5	992,4	ENE	1,6	2	15
18 janv.	-2,7	4,3	-5,3	10	0,3	0,0	77	93	-3,8	1,0	6:23	0,0	992,4	1004,9	SSO	3,6	2	23
19 janv.	-1,4	2,6	-3,0	5	0,1	0,0	88	96	-2,4	0,9	2:52	0,0	1004,3	1012,3	S	3,8	2	18
20 janv.	-1,8	5,7	-3,0	5	1,8	0,0	81	97	-2,3	3,1	1:12	0,0	1012,2	1023,6	ONO	8,1	4	39
21 janv.	-1,3	3,7	-3,1	5	0,1	0,0	70	91	-3,2	-0,2	6:44	0,0	1023,5	1034,8	NE	5,6	3	34
22 janv.	-3,2	3,1	-6,2	5	0,1	0,0	78	95	-4,3	-0,2	0:58	0,0	1033,0	1035,5	NE	3,7	3	27
23 janv.	1,1	4,5	0,3	5	0,0	0,0	78	91	-0,6	1,3	1:27	0,0	1034,7	1037,7	NE	6,9	3	29
24 janv.	1,3	2,4	1,1	20	0,1	0,0	83	86	-1,3	-0,1	0:00	0,0	1036,8	1039,1	NE	7,6	3	31
25 janv.	-1,2	0,7	-0,7	20	3,8	0,0	85	92	-2,8	-0,8	0:00	0,0	1026,3	1038,2	SSE	2,9	2	18
26 janv.	0,1	7,8	0,1	15	0,7	0,0	77	96	-0,8	5,3	1:40	0,0	1024,2	1027,1	NNE	4,0	3	32
27 janv.	3,9	5,4	2,9	0	0,1	0,0	73	86	0,4	3,1	0:00	0,0	1025,0	1029,9	NE	7,5	3	32
28 janv.	2,4	4,9	0,5	5	0,0	0,0	71	89	-3,4	0,8	1:26	0,0	1029,4	1032,5	NE	3,8	2	19
29 janv.	-2,1	7,4	-4,5	5	0,1	0,0	79	92	-3,4	4,0	0:02	0,0	1023,1	1032,3	S	6,7	3	29
30 janv.	3,9	9,1	-0,2	5	0,2	0,0	71	93	0,0	6,1	5:35	0,6	1021,1	1028,8	ONO	12,2	5	44
31 janv.	0,3	9,3	-2,3	5	0,3	0,0	83	94	-1,1	6,9	1:06	0,7	1024,2	1028,2	SO	7,6	4	47

DECADE 1																		
min	3,1	8,2	0,7	5	0,5	0,0	66	88	1,3	6,2	0:00	0,0	994,2			8,3	3	34
max	10,6	13,1	9,9	0	6,6	0,0	84	95	8,0	11,5	3:59	0,0		1026,9		16,8	4	53
moy/cumul	7,4	11,2	6,3		19,3	0,0	80	92	5,0	9,3	14:01	0,0		1014,1	SSO	12,8	3	45

DECADE 2																		
min	-3,2	2,6	-5,4	5	0,1	0,0	70	89	-4,3	-0,1	0:00	0,0	977,9			1,6	2	15
max	8,6	11,8	7,7	20	10,8	0,0	88	97	5,8	10,7	6:23	0,0		1023,6		17,1	5	56
moy/cumul	2,8	7,3	1,4		31,8	0,0	77	93	0,7	5,1	28:26	0,0		1004,6	SO	10,3	3	41

DECADE 3																		
min	-3,2	0,7	-6,2	5	0,0	0,0	70	86	-4,3	-0,8	0:00	0,0	1021,1			2,9	2	18
max	3,9	9,3	2,9	0	3,8	0,0	85	96	0,4	6,9	6:44	0,7		1039,1		12,2	5	47
moy/cumul	0,5	5,3	-1,1		5,5	0,0	77	91	-1,9	2,4	18:58	0,1		1030,2	NE	6,2	3	31

MOIS																		
min	-3,2	0,7	-6,2	5	0,0	0,0	66	86	-4,3	-0,8	0:00	0,0	977,9			1,6	2	15
max	10,6	13,1	9,9	0	10,8	0,0	88	97	8,0	11,5	6:44	0,7		1039,1		17,1	5	56
moy/cumul	3,5	7,9	2,1		56,6	0,0	78	92	1,2	5,5	61:25	0,0			SSO	9,7	3	39

Tm = 5,7°C

Rr = 56,6 mm

HRm = 85%

TDm = 3,3°C

Pm = 1 016,7 hPa

RELEVÉS QUOTIDIENS : JANVIER 2023

WATTIGNIES / Fléquières

	Tn -10 cm sol °C	Tx -10 cm sol °C	Tn -20 cm sol °C	Tx -20 cm sol °C	Tn -50 cm sol °C	Tx -50 cm sol °C	Tn -1 m sol °C	Tx -1 m sol °C	Hum -10 cm sol cb	Hum -20 cm sol cb	Hum -50 cm sol cb	Hum -1 m sol cb	pluie	pl surfondue	brume	br surfondue	neige	neige grains	granules glacé	neige roulée	poudrin	grésil	grêle	orage	brouillard	brume	rosée	rosée blanche	gelée blanche
1 janv.	9,3	9,6	9,1	9,3	7,9	8,6	8,1	8,3	25	16	15	11	X																
2 janv.	9,1	9,6	9,1	9,3	8,4	8,7	8,2	8,6	25	16	15	11	X																
3 janv.	7,2	8,4	7,8	8,1	8,6	8,7	8,4	8,6	25	16	15	11	X													X			
4 janv.	7,6	9,4	7,9	8,9	8,4	8,6	8,6	8,7	25	16	15	11	X		X														
5 janv.	8,6	9,4	8,7	9,1	8,4	8,8	8,6	8,8	25	16	15	11	X		X											X			
6 janv.	9,1	9,8	9,1	9,4	8,7	8,9	8,7	8,9	25	16	15	11	X		X														
7 janv.	8,8	9,2	8,9	9,2	8,9	9,1	8,8	8,9	26	16	15	11	X																
8 janv.	7,7	8,1	8,3	8,7	8,9	9,1	8,9	9,1	26	16	15	11	X													X			
9 janv.	7,2	7,5	7,7	7,9	8,6	8,8	9,1	9,1	26	17	15	11	X																
10 janv.	5,7	8,1	6,7	7,7	8,3	8,6	8,9	9,1	26	17	15	11	X													X			
11 janv.	6,5	8,1	6,9	7,9	8,1	8,3	8,9	8,9	25	16	15	11	X													X			
12 janv.	7,6	8,8	7,8	8,6	8,2	8,4	8,9	8,9	24	16	15	11	X		X														
13 janv.	7,4	7,7	7,9	8,2	8,4	8,4	8,8	8,9	25	16	15	11	X																
14 janv.	6,7	8,4	7,4	8,1	8,3	8,4	8,9	8,9	25	16	15	11	X		X														
15 janv.	6,7	6,9	7,4	7,7	8,3	8,4	8,8	8,9	25	16	15	11	X																
16 janv.	6,1	6,3	6,7	6,8	7,9	8,2	8,8	8,8	25	16	15	11	X																
17 janv.	3,5	4,3	5,0	5,8	7,5	7,8	8,6	8,7	25	17	15	11	X														X	X	
18 janv.	2,7	2,9	3,9	4,3	6,7	7,1	8,4	8,6	30	19	16	11	X													X	X	X	
19 janv.	2,4	2,7	3,7	3,7	6,2	6,4	8,1	8,3	27	17	15	11	X												X	X	X	X	
20 janv.	2,4	3,4	3,5	3,9	5,8	5,9	7,9	7,9	26	17	15	11	X											X			X	X	
21 janv.	2,4	2,8	3,5	3,9	5,7	5,8	7,6	7,7	26	17	15	11	X													X	X	X	
22 janv.	1,9	2,4	3,0	3,2	5,4	5,6	7,4	7,5	27	17	15	11	X												X	X	X	X	
23 janv.	2,2	3,4	3,1	3,8	5,2	5,2	7,2	7,3	27	17	15	11	X													X	X	X	
24 janv.	3,2	3,5	3,7	3,9	5,2	5,2	7,0	7,1	27	17	15	11	X													X	X	X	
25 janv.	3,0	3,1	3,7	3,8	5,2	5,2	6,9	6,9	32	19	17	12	X		X														
26 janv.	2,8	4,2	3,6	4,3	5,2	5,2	6,7	6,8	26	17	16	11	X		X									X	X				
27 janv.	4,1	4,5	4,1	4,6	5,2	5,5	6,7	6,7	26	17	16	11	X																
28 janv.	3,9	4,6	4,3	4,7	5,4	5,5	6,7	6,7	30	19	17	12	X													X			
29 janv.	2,8	4,3	3,7	4,3	5,3	5,5	6,7	6,7	32	19	17	12	X													X			
30 janv.	3,7	5,0	3,9	4,9	5,3	5,6	6,6	6,7	31	19	17	12	X													X			
31 janv.	3,3	5,1	4,1	5,1	5,4	5,6	6,6	6,6	29	18	16	11	X												X				

DECADE 1																												
min	5,7	7,5	6,7	7,7	7,9	8,6	8,1	8,3	25	16	15	11																
max	9,3	9,8	9,1	9,4	8,9	9,1	9,1	9,1	26	17	15	11																
moy/cumul	8,0	8,9	8,3	8,8	8,5	8,8	8,6	8,8	25	16	15	11	10	0	3	0	0	0	0	0	0	0	0	0	0	4	0	0

DECADE 2																												
min	2,4	2,7	3,5	3,7	5,8	5,9	7,9	7,9	24	16	15	11																
max	7,6	8,8	7,9	8,6	8,4	8,4	8,9	8,9	30	19	16	11																
moy/cumul	5,2	6,0	6,0	6,5	7,5	7,7	8,6	8,7	26	17	15	11	6	0	2	0	0	0	0	0	0	0	0	0	2	1	3	4

DECADE 3																												
min	1,9	2,4	3,0	3,2	5,2	5,2	6,6	6,6	26	17	15	11																
max	4,1	5,1	4,3	5,1	5,7	5,8	7,6	7,7	32	19	17	12																
moy/cumul	3,0	3,9	3,7	4,2	5,3	5,4	6,9	7,0	28	18	16	11	3	0	2	0	0	0	0	0	0	0	0	1	1	5	2	2

MOIS																												
min	1,9	2,4	3,0	3,2	5,2	5,2	6,6	6,6	24	16	15	11																
max	9,3	9,8	9,1	9,4	8,9	9,1	9,1	9,1	32	19	17	12																
moy/cumul	5,3	6,2	5,9	6,4	7,1	7,3	8,0	8,1	27	17	15	11	19	0	7	0	0	0	0	0	0	0	0	1	3	10	5	6

Tm = 5,8°C      Tm = 6,2°C      Tm = 7,2°C      Tm = 8,1°C



RELEVÉS HORAIRES D'HUMIDITÉ (%) : JANV. 2023

Heures indiquées en TU

WATTIGNIES / Fléquières

	00h	01h	02h	03h	04h	05h	06h	07h	08h	09h	10h	11h	12h	13h	14h	15h	16h	17h	18h	19h	20h	21h	22h	23h
1 janv.	69	68	69	71	73	85	87	85	83	84	83	81	82	81	83	86	89	91	92	92	92	87	86	85
2 janv.	83	84	86	87	86	87	86	87	88	90	91	88	88	90	83	86	89	88	89	90	90	91	92	93
3 janv.	93	93	94	94	94	94	93	94	93	92	90	88	86	85	84	85	85	86	87	87	86	88	90	91
4 janv.	91	91	91	91	90	92	90	89	91	91	92	93	93	89	89	85	84	84	84	84	84	85	86	86
5 janv.	87	84	85	85	85	85	86	86	85	88	89	89	89	93	92	93	93	92	90	89	87	86	85	83
6 janv.	85	85	86	86	87	87	88	91	92	93	93	94	92	92	93	89	92	91	90	89	89	88	88	88
7 janv.	87	87	86	85	85	82	79	78	77	80	79	79	79	80	79	79	83	83	86	85	86	85	85	85
8 janv.	80	84	84	82	84	85	85	88	86	85	83	81	81	79	79	80	80	79	80	83	88	90	90	90
9 janv.	90	88	88	88	87	86	86	86	89	88	89	88	85	87	90	87	85	85	84	82	83	85	84	85
10 janv.	84	85	85	85	87	88	89	89	90	90	87	89	91	92	92	93	92	91	91	91	91	90	89	89
11 janv.	91	92	91	93	91	87	87	87	88	88	86	84	81	83	81	81	82	82	81	80	82	84	88	86
12 janv.	84	90	88	88	87	88	89	87	89	90	87	89	93	93	92	92	90	91	93	92	91	84	81	78
13 janv.	80	83	85	83	86	85	80	81	82	80	77	76	74	76	77	78	79	80	82	82	81	84	87	87
14 janv.	88	89	89	87	87	90	91	89	90	91	90	91	90	92	93	93	93	91	86	84	71	75	81	74
15 janv.	81	85	86	86	84	84	83	81	82	88	85	81	79	85	86	86	90	84	81	85	88	87	89	89
16 janv.	89	89	88	91	91	90	90	89	88	89	89	88	90	91	89	89	87	83	81	81	87	89	88	87
17 janv.	87	88	90	90	91	91	92	92	93	89	82	77	74	74	72	78	79	87	86	90	92	92	93	92
18 janv.	90	91	91	92	92	92	90	90	91	87	83	79	78	80	83	86	90	91	92	93	93	93	93	93
19 janv.	92	92	92	91	92	92	93	93	93	94	92	91	90	88	89	93	94	95	95	94	95	96	96	96
20 janv.	96	96	96	96	96	96	94	94	94	93	91	90	87	84	82	84	85	87	89	90	92	91	90	87
21 janv.	87	87	88	90	89	90	91	91	91	91	85	82	77	74	72	75	78	82	86	87	87	87	89	90
22 janv.	91	92	92	92	94	94	95	95	85	82	85	81	80	82	82	83	83	84	85	86	87	87	87	88
23 janv.	88	89	89	90	90	89	89	90	91	89	89	88	84	81	82	81	82	82	83	84	85	85	86	84
24 janv.	84	84	83	84	84	85	85	85	85	85	85	84	84	84	83	84	84	84	84	85	85	85	85	85
25 janv.	86	86	86	86	86	87	87	87	87	88	88	89	88	88	89	89	90	91	91	90	90	90	91	92
26 janv.	93	93	94	94	94	94	95	95	95	96	95	87	86	83	79	78	77	82	87	89	87	83	84	85
27 janv.	85	84	84	85	83	84	82	81	82	82	82	80	78	76	76	78	78	79	79	80	81	81	81	81
28 janv.	80	81	83	84	83	83	82	78	77	76	74	72	73	74	72	73	77	75	81	80	84	87	87	89
29 janv.	90	90	91	92	92	92	91	90	90	87	85	84	81	81	80	82	83	85	86	89	90	90	91	92
30 janv.	92	93	92	88	87	89	90	89	87	87	79	75	75	71	74	77	79	83	85	86	88	87	87	88
31 janv.	89	91	92	93	94	94	94	93	93	91	90	86	83	84	91	90	91	90	91	90	91	91	91	89

DECADE 1

min	69	68	69	71	73	82	79	78	77	77	80	79	79	79	79	79	80	79	80	82	83	85	84	83
max	93	93	94	94	94	94	93	94	93	93	93	94	93	93	93	93	93	92	92	92	92	91	92	93
moyenne	85	85	85	85	86	87	87	87	87	88	88	87	87	87	86	86	87	87	87	87	87	87	87	87

DECADE 2

min	80	83	85	83	84	84	80	81	82	80	77	76	74	74	72	78	79	80	81	80	71	75	81	74
max	96	96	96	96	96	96	94	94	94	94	92	91	93	93	93	93	94	95	95	94	95	96	96	96
moyenne	88	89	90	90	90	89	89	88	89	90	87	85	84	84	84	86	86	87	86	87	87	87	88	87

DECADE 3

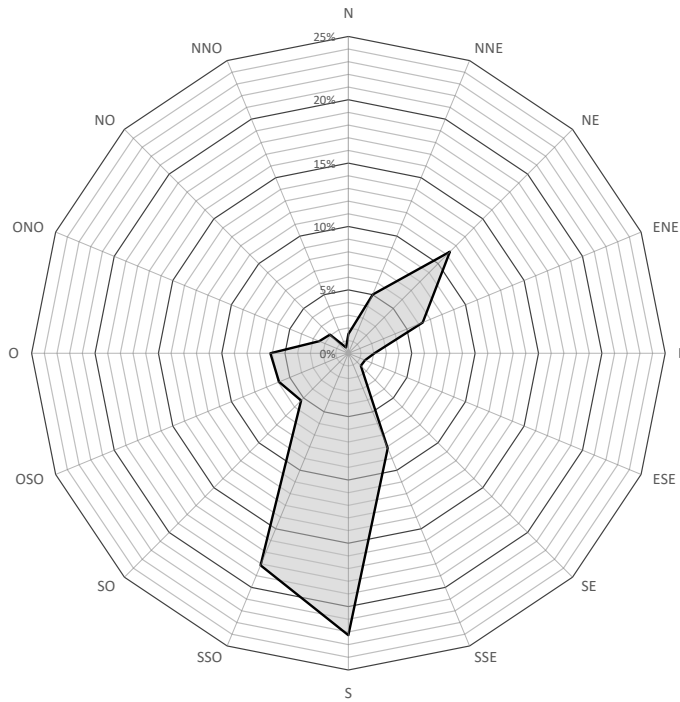
min	80	81	83	84	83	83	82	78	77	76	74	72	73	71	72	73	77	75	79	80	81	81	81	81
max	93	93	94	94	94	94	95	95	95	96	95	89	88	88	91	90	91	91	91	91	90	91	91	92
moyenne	88	88	88	89	89	89	89	88	87	87	85	82	81	80	80	81	82	83	85	86	87	87	87	87

MOIS

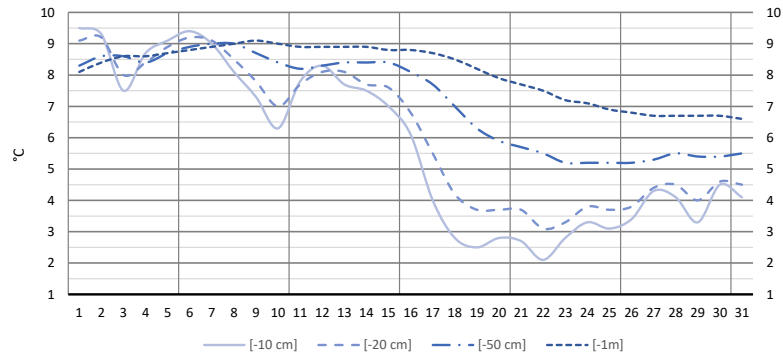
min	69	68	69	71	73	82	79	78	77	76	74	72	73	71	72	73	77	75	79	80	71	75	81	74
max	96	96	96	96	96	96	95	95	95	96	95	94	93	93	93	93	94	95	95	94	95	96	96	96
moyenne	87	88	88	88	88	89	88	88	88	88	87	85	84	83	83	84	85	86	86	87	87	87	88	87

GRAPHIQUES MENSUELS : JANVIER 2023

Rose des vents

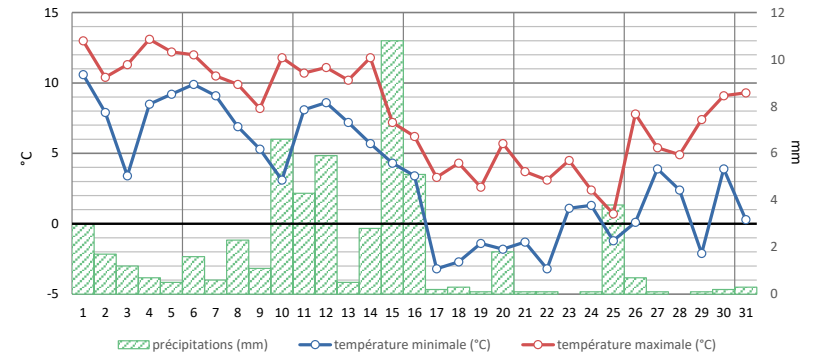


Température du sol [-10, -20, -50, -100 cm]

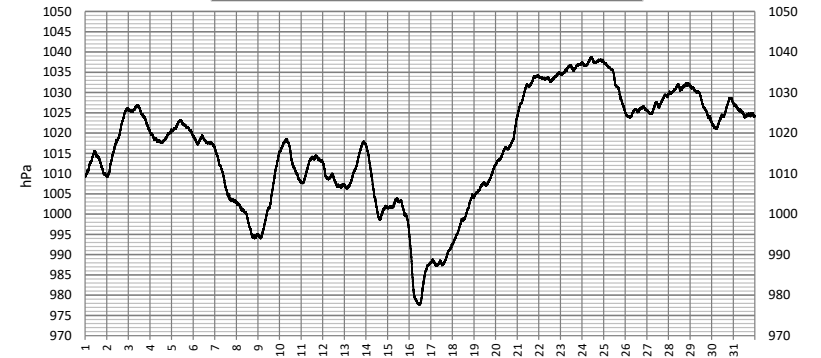


WATTIGNIES / Fléquières

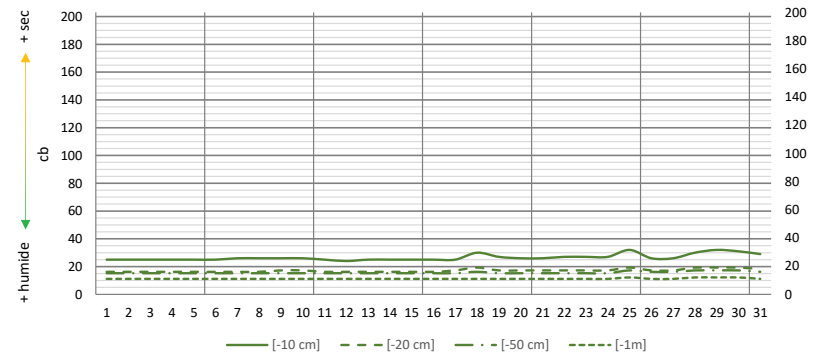
Températures mini/maxi et précipitations quotidiennes



Pression réduite au niveau de la mer



Niveau de sécheresse du sol [-10, -20, -50, -100 cm]









© Climat-Lille - [www.climat-lille.fr](http://www.climat-lille.fr) - Tous droits réservés.