



BILAN CLIMATOLOGIQUE MENSUEL

Région de LILLE (Nord) et de la Flandre Romane

JUILLET 2022

SOMMAIRE

I. RESUME, DONNEES ET GRAPHIQUES REGIONAUX

- **page 2** : synthèse et résumé du mois
- **page 3** : températures quotidiennes, station par station
- **page 4** : synthèse des températures minimales et maximales relevées, analyse des anomalies et comparaison historique depuis 1700
- **page 5** : précipitations quotidiennes station par station, analyse des anomalies et comparaison historique depuis 1783

II. CARTES QUOTIDIENNES

- **page 6** : notice explicative
- **pages 7 à 22** : cartes quotidiennes des températures minimales, des températures maximales et des précipitations
- **page 23** : cartes des extrêmes mensuels

III. TABLEAUX ET GRAPHIQUES PAR STATIONS

- **page 24** : notice explicative
- **page 25** : relevés détaillés de la station de WATTIGNIES (Fléquières) - température, humidité, précipitations, vent, pression et ensoleillement
- **page 26** : relevés détaillés de la station de WATTIGNIES (Fléquières) - température et humidité du sol, phénomènes observés
- **page 27** : relevés détaillés de la station de WATTIGNIES (Fléquières) - relevés horaires de température à 2m sous abri
- **page 28** : relevés détaillés de la station de WATTIGNIES (Fléquières) - relevés horaires d'humidité relative à 2m sous abri
- **page 29** : relevés détaillés de la station de WATTIGNIES (Fléquières) - graphiques
- **page 30** : relevés détaillés de la station d'ENNEVELIN (Gorgueil) - relevés horaires de température à 2m sous abri
- **page 31** : relevés détaillés de la station de SECLIN (Naviette) - relevés horaires de température à 2m sous abri

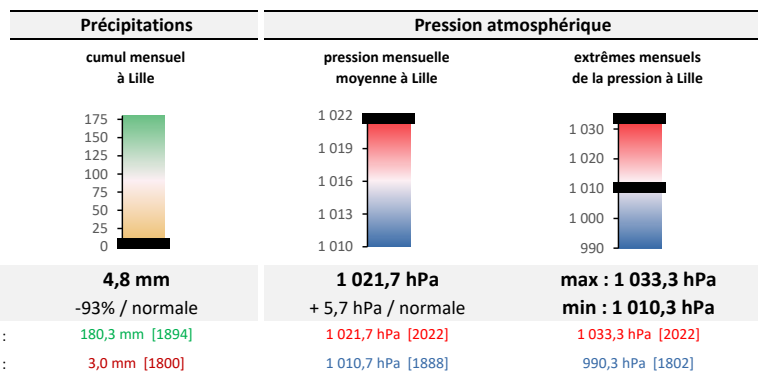
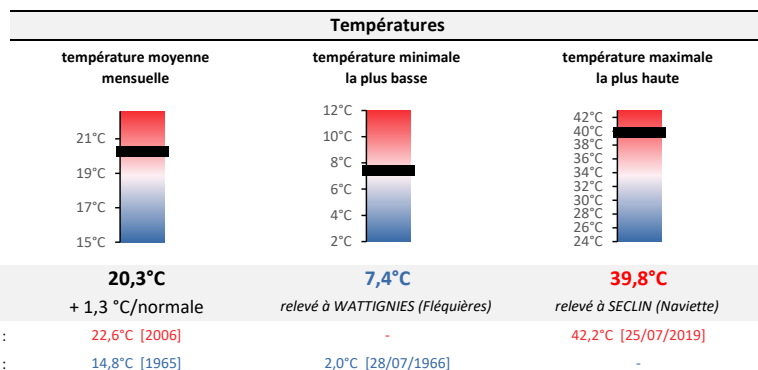
Ce bilan est basé sur les mesures effectuées par les stations du réseau Climat-Lille et par trois stations du réseau Météo France en open data (Douai, Lesquin, Roubaix).

Les normales sont calculées sur la période 1991-2020 pour les températures et pour les précipitations.

SYNTHESE DU MOIS : JUILLET 2022

►► Un mois extrêmement anticyclonique (nouveau record absolu de pression maxi et de pression moyenne) et nettement plus chaud que la normale (18ème mois de juillet le plus chaud depuis 1700), avec une température moyenne comparable à celle de juillet 1911, 1935 ou 2019. Après une première décade fraîche, la suite du mois a été marquée par trois pics de forte chaleur, qui culminent à 39°C généralisés le 19 (2ème jour le plus chaud depuis au moins trois siècles). Les précipitations, particulièrement rares, sont déficitaires de plus de 90% (3ème mois de juillet le plus sec depuis 1783). L'ensoleillement a été très excédentaire (+30%) et l'humidité faible, notamment le 19 où elle s'abaisse jusqu'à 16% à Wattignies.

Caractéristiques et extrêmes du mois



Résumé du mois

	Temp.	Nébul.	Vent	Raf. max	Pression moy.
1 juil.	Nuageux et frais.	-	☉	43 km/h	1 018,8 hPa
2 juil.	Nuageux. Poursuite d'un temps frais.	-	☉	40 km/h	1 020,8 hPa
3 juil.	Très nuageux mais pas de pluie.	n	☉	37 km/h	1 020,2 hPa
4 juil.	Peu nuageux et frais.	-	☉	44 km/h	1 021,5 hPa
5 juil.	Peu nuageux mais toujours frais.	-	☉	43 km/h	1 024,2 hPa
6 juil.	Nuageux. Fraîcheur.	-	☉	40 km/h	1 026,4 hPa
7 juil.	Très nuageux mais pas de pluie. Températures en hausse.	+	☉	50 km/h	1 027,2 hPa
8 juil.	Peu nuageux. Vent faible. Temps chaud.	+	☉	29 km/h	1 032,0 hPa
9 juil.	Peu nuageux avec temps chaud.	+	☉	52 km/h	1 029,4 hPa
10 juil.	Nuageux. Vent faible.	n	☉	36 km/h	1 027,5 hPa
11 juil.	Peu nuageux. Vent faible. Temps chaud.	+	☉	36 km/h	1 024,4 hPa
12 juil.	Nuageux. Vent faible et forte chaleur.	++	☉	25 km/h	1 024,1 hPa
13 juil.	Très nuageux avec averses faibles. Temps très chaud.	+++	☉	36 km/h	1 021,7 hPa
14 juil.	Nuageux avec ondées faibles. Encore un temps chaud.	++	☉	47 km/h	1 021,6 hPa
15 juil.	Nuageux, avec températures en légère baisse.	+	☉	34 km/h	1 024,0 hPa
16 juil.	Peu nuageux.	n	☉	40 km/h	1 024,9 hPa
17 juil.	Ensoleillé et sec. Vent faible. Temps chaud.	+	☉	32 km/h	1 026,3 hPa
18 juil.	Ensoleillé et sec. Chaleur particulièrement forte l'après-midi.	+++	☉	26 km/h	1 021,5 hPa
19 juil.	Ensoleillé et sec. Chaleur remarquable et accablante.	+++	☉	54 km/h	1 014,8 hPa
20 juil.	Couvert avec pluie faible passagère. Temps chaud.	+	☉	36 km/h	1 018,1 hPa
21 juil.	Très nuageux avec averses faibles.	+	☉	37 km/h	1 021,3 hPa
22 juil.	Très nuageux avec ondées faibles. Frais.	-	☉	33 km/h	1 020,6 hPa
23 juil.	Nuageux. Temps chaud.	+	☉	32 km/h	1 019,8 hPa
24 juil.	Peu nuageux et de nouveau une forte chaleur.	++	☉	43 km/h	1 017,2 hPa
25 juil.	Très nuageux mais pas de pluie. Chaud.	+	☉	61 km/h	1 012,6 hPa
26 juil.	Couvert sans pluie. Temps frais.	-	☉	43 km/h	1 018,4 hPa
27 juil.	Nuageux. Vent faible. Fraîcheur.	-	☉	34 km/h	1 020,6 hPa
28 juil.	Très nuageux mais pas de pluie.	n	☉	40 km/h	1 017,1 hPa
29 juil.	Peu nuageux.	n	☉	36 km/h	1 017,8 hPa
30 juil.	Très nuageux mais pas de pluie.	n	☉	40 km/h	1 019,9 hPa
31 juil.	Couvert sans pluie. Chaud.	+	☉	54 km/h	1 018,7 hPa

Légende du tableau résumé →

Températures : +++ T°C remarquablement élevées ++ T°C très supérieures à la normale + T°C supérieures à la normale n T°C conformes à la normale

--- T°C remarquablement basses -- T°C très inférieures à la normale - T°C inférieures à la normale

Nébulosité : Ensoleillé - Peu nuageux - Nuageux - Très nuageux - Couvert : ☉ ☉ ☉ ☉ ☉

RELEVÉS QUOTIDIENS PAR STATION : TEMPÉRATURES

JUILLET 2022

	DOUAI		ENNEVELIN (Gorgueil)		LESQUIN (aéroport)		ROUBAIX		SECLIN (Navette)		WATTIGNIES (Fléquières)				
	Tn °C	Tx °C	Tn °C	Tx °C	Tn °C	Tx °C	Tn °C	Tx °C	Tn °C	Tx °C	Tn °C	Tx °C			
1 juil.	10,0	21,5	10,6	21,9	10,4	21,2	11,8	21,7	10,1	21,7	9,8	21,4			
2 juil.	10,1	26,0	10,1	26,3	10,4	25,2	10,0	26,2	8,1	26,8	8,9	25,2			
3 juil.	11,5	20,9	12,7	23,5	13,0	22,9	13,9	23,6	11,8	22,5	12,0	23,2			
4 juil.	9,9	25,2	10,2	26,1	10,1	25,0	12,5	25,4	9,2	25,6	9,3	25,7			
5 juil.	10,0	23,7	10,1	24,4	10,2	23,4	13,1	23,6	9,6	24,8	10,1	23,8			
6 juil.	10,2	24,6	9,9	25,1	10,6	24,3	11,7	24,5	8,8	24,9	9,3	25,3			
7 juil.	15,3	20,7	16,6	21,6	16,0	20,9	16,3	20,7	15,4	20,8	14,8	21,6			
8 juil.	8,6	27,1	9,1	28,3	9,6	27,5	10,3	27,9	7,8	27,6	7,4	28,1			
9 juil.	13,4	24,8	13,5	25,7	14,4	24,5	15,4	24,8	12,6	25,4	12,4	24,7			
10 juil.	11,4	25,6	10,9	26,4	12,2	25,0	12,2	26,1	10,7	25,7	10,0	27,9			
11 juil.	12,5	28,4	12,4	28,7	13,3	27,9	13,2	28,3	11,4	28,7	11,7	30,1			
12 juil.	13,7	33,0	13,8	33,4	15,1	32,6	15,2	32,5	13,2	33,4	13,6	32,9			
13 juil.	20,8	32,2	20,7	32,6	21,0	31,9	22,6	31,4	19,9	32,4	19,8	32,5			
14 juil.	17,0	27,5	17,6	27,1	17,4	26,7	17,2	27,5	17,6	27,6	16,8	27,2			
15 juil.	11,0	25,2	11,3	25,8	13,0	25,1	11,7	25,7	11,0	26,6	9,9	26,1			
16 juil.	10,9	26,5	10,9	26,8	12,2	25,9	14,4	26,1	10,1	26,8	9,5	28,1			
17 juil.	10,7	28,6	10,4	29,1	12,2	28,7	11,3	28,6	9,7	29,2	11,1	30,3			
18 juil.	14,5	36,9	13,8	37,4	15,5	36,3	15,0	36,7	13,2	38,2	13,4	37,1			
19 juil.	16,9	39,0	17,4	39,2	20,5	39,1	18,0	39,5	16,3	39,8	18,3	39,3			
20 juil.	18,3	23,7	18,6	25,4	18,2	23,7	18,9	25,1	18,2	24,2	17,7	23,7			
21 juil.	17,1	23,0	17,3	22,8	17,2	23,2	17,9	22,3	17,1	23,2	16,4	23,2			
22 juil.	13,2	21,4	14,3	22,4	15,2	21,7	15,6	22,0	14,0	22,1	14,4	22,2			
23 juil.	13,3	27,9	13,2	29,1	14,1	28,4	13,6	28,5	12,1	29,3	12,6	28,8			
24 juil.	13,4	32,6	13,7	33,1	14,0	32,5	16,0	32,7	12,7	34,1	12,9	32,7			
25 juil.	17,6	25,3	18,5	25,2	18,3	24,7	18,3	24,6	18,3	25,3	17,1	24,6			
26 juil.	14,8	22,3	15,5	23,6	15,2	22,3	15,6	22,3	15,5	23,9	14,4	22,7			
27 juil.	11,4	23,1	12,3	23,7	12,7	22,9	12,9	22,8	11,9	23,4	12,2	24,6			
28 juil.	12,4	25,8	12,4	26,5	13,5	25,3	13,6	25,2	13,2	25,6	13,1	26,3			
29 juil.	11,8	27,7	12,2	28,5	13,4	27,4	13,9	28,2	11,2	28,2	11,3	28,5			
30 juil.	11,4	27,9	11,7	28,6	12,5	27,1	13,4	27,2	10,6	28,7	10,8	27,8			
31 juil.	17,1	23,7	17,0	25,2	17,3	24,5	17,9	25,1	17,1	26,3	16,6	25,6			

DECADE 1

min	8,6	20,7	9,1	21,6	9,6	20,9	10,0	20,7	7,8	20,8	7,4	21,4			
max	15,3	27,1	16,6	28,3	16,0	27,5	16,3	27,9	15,4	27,6	14,8	28,1			
moyenne	11,0	24,0	11,4	24,9	11,7	24,0	12,7	24,5	10,4	24,6	10,4	24,7			

DECADE 2

min	10,7	23,7	10,4	25,4	12,2	23,7	11,3	25,1	9,7	24,2	9,5	23,7			
max	20,8	39,0	20,7	39,2	21,0	39,1	22,6	39,5	19,9	39,8	19,8	39,3			
moyenne	14,6	30,1	14,7	30,6	15,8	29,8	15,8	30,1	14,1	30,7	14,2	30,7			

DECADE 3

min	11,4	21,4	11,7	22,4	12,5	21,7	12,9	22,0	10,6	22,1	10,8	22,2			
max	17,6	32,6	18,5	33,1	18,3	32,5	18,3	32,7	18,3	34,1	17,1	32,7			
moyenne	14,0	25,5	14,4	26,2	14,9	25,5	15,3	25,5	14,0	26,4	13,8	26,1			

MOIS

min	8,6	20,7	9,1	21,6	9,6	20,9	10,0	20,7	7,8	20,8	7,4	21,4			
max	20,8	39,0	20,7	39,2	21,0	39,1	22,6	39,5	19,9	39,8	19,8	39,3			
moyenne	13,2	26,5	13,5	27,2	14,2	26,4	14,6	26,7	12,9	27,2	12,8	27,1			

Tm = 19,9°C

Tm = 20,4°C

Tm = 20,3°C

Tm = 20,6°C

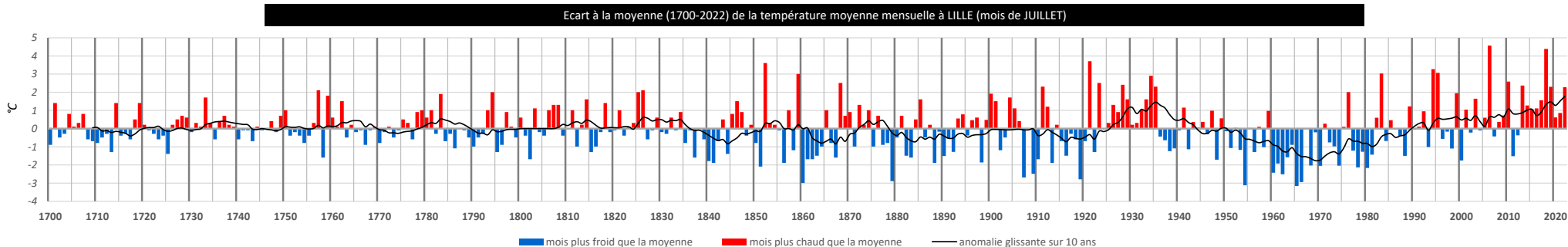
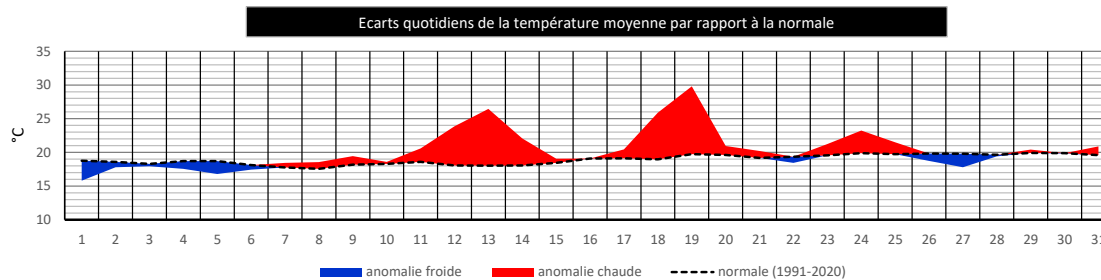
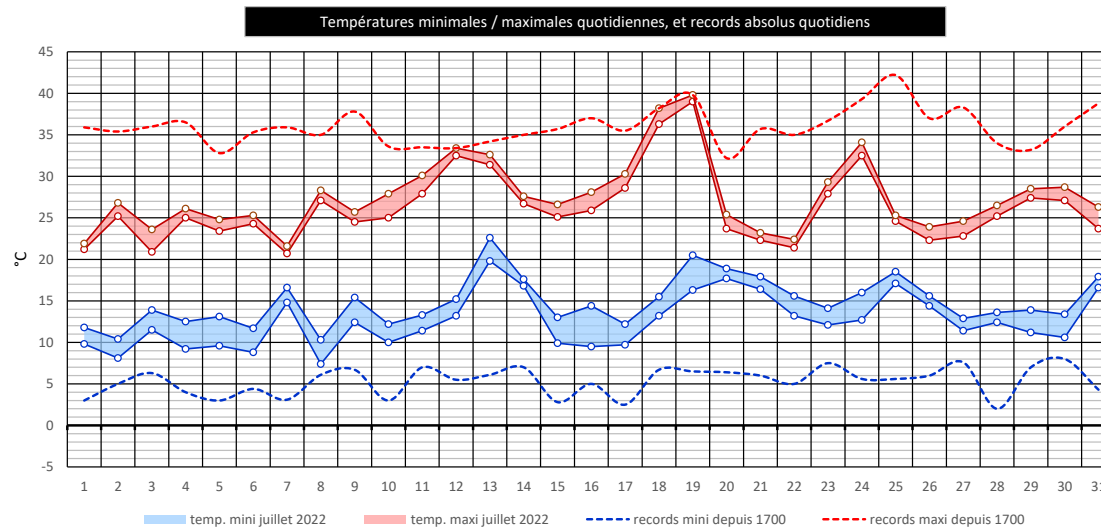
Tm = 20,0°C

Tm = 20,0°C

SYNTHÈSE LILLE & FLANDRE ROMANE : TEMPÉRATURES

JUILLET 2022

	TEMP. MINI REGION LILLOISE			TEMP. MAXI REGION LILLOISE			ECART/NORMALE (moyenne région)
	la plus basse °C	la plus haute °C	amplitude régionale °C	la plus basse °C	la plus haute °C	amplitude régionale °C	
1 juil.	9,8	11,8	2,0°C	21,2	21,9	0,7°C	-3,0 °C
2 juil.	8,1	10,4	2,3°C	25,2	26,8	1,6°C	-0,8 °C
3 juil.	11,5	13,9	2,4°C	20,9	23,6	2,7°C	-0,3 °C
4 juil.	9,2	12,5	3,3°C	25,0	26,1	1,1°C	-1,1 °C
5 juil.	9,6	13,1	3,5°C	23,4	24,8	1,4°C	-1,9 °C
6 juil.	8,8	11,7	2,9°C	24,3	25,3	1,0°C	-0,7 °C
7 juil.	14,8	16,6	1,8°C	20,7	21,6	0,9°C	+0,7 °C
8 juil.	7,4	10,3	2,9°C	27,1	28,3	1,2°C	+1,0 °C
9 juil.	12,4	15,4	3,0°C	24,5	25,7	1,2°C	+1,3 °C
10 juil.	10,0	12,2	2,2°C	25,0	27,9	2,9°C	+0,3 °C
11 juil.	11,4	13,3	1,9°C	27,9	30,1	2,2°C	+2,0 °C
12 juil.	13,2	15,2	2,0°C	32,5	33,4	0,9°C	+5,8 °C
13 juil.	19,8	22,6	2,8°C	31,4	32,6	1,2°C	+8,4 °C
14 juil.	16,8	17,6	0,8°C	26,7	27,6	0,9°C	+4,0 °C
15 juil.	9,9	13,0	3,1°C	25,1	26,6	1,5°C	+0,6 °C
16 juil.	9,5	14,4	4,9°C	25,9	28,1	2,2°C	-0,0 °C
17 juil.	9,7	12,2	2,5°C	28,6	30,3	1,7°C	+1,3 °C
18 juil.	13,2	15,5	2,3°C	36,3	38,2	1,9°C	+6,9 °C
19 juil.	16,3	20,5	4,2°C	39,0	39,8	0,8°C	+10,1 °C
20 juil.	17,7	18,9	1,2°C	23,7	25,4	1,7°C	+1,3 °C
21 juil.	16,4	17,9	1,5°C	22,3	23,2	0,9°C	+1,0 °C
22 juil.	13,2	15,6	2,4°C	21,4	22,4	1,0°C	-0,9 °C
23 juil.	12,1	14,1	2,0°C	27,9	29,3	1,4°C	+1,7 °C
24 juil.	12,7	16,0	3,3°C	32,5	34,1	1,6°C	+3,4 °C
25 juil.	17,1	18,5	1,4°C	24,6	25,3	0,7°C	+1,8 °C
26 juil.	14,4	15,6	1,2°C	22,3	23,9	1,6°C	-1,1 °C
27 juil.	11,4	12,9	1,5°C	22,8	24,6	1,8°C	-2,0 °C
28 juil.	12,4	13,6	1,2°C	25,2	26,5	1,3°C	-0,2 °C
29 juil.	11,2	13,9	2,7°C	27,4	28,5	1,1°C	+0,5 °C
30 juil.	10,6	13,4	2,8°C	27,1	28,7	1,6°C	-0,1 °C
31 juil.	16,6	17,9	1,3°C	23,7	26,3	2,6°C	+1,3 °C
MOIS	7,4	22,6		20,7	39,8		+1,3 °C



RELEVÉS QUOTIDIENS PAR STATION : PRÉCIPITATIONS (mm)

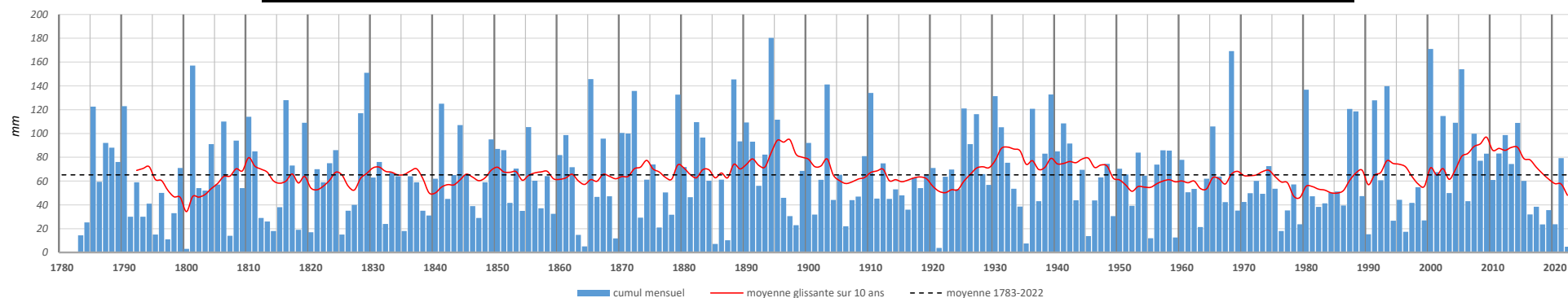
JUILLET 2022

jour :	1	2	3	4	5	6	7	8	9	10	11	12	13	14	15	16	17	18	19	20	21	22	23	24	25	26	27	28	29	30	31	CUMUL MOIS	Δ/norm.
DOUAI	0,0	0,0	0,0	0,0	0,0	0,0	0,0	0,6	0,0	0,0	0,0	0,0	0,0	0,0	1,8	0,0	0,0	0,0	1,8	6,6	0,0	1,2	0,0	0,0	0,0	0,0	0,0	0,0	0,0	0,0	0,0	12,0	-83%
ENNEVELIN (Gorgueil)	0,0	0,0	0,0	0,0	0,0	0,0	0,0	0,0	0,0	0,0	0,0	0,0	0,0	0,0	0,0	0,0	0,0	0,0	1,4	5,0	0,2	0,4	0,0	0,0	0,0	0,0	0,0	0,0	0,0	0,0	0,0	7,0	-90%
LESQUIN (aéroport)	0,0	0,0	0,0	0,0	0,0	0,0	0,0	0,0	0,0	0,0	0,0	0,0	0,0	0,0	0,0	0,0	0,0	0,0	1,2	3,2	0,2	0,4	0,0	0,0	0,0	0,0	0,0	0,0	0,0	0,0	0,0	5,0	-93%
ROUBAIX	0,0	0,0	0,0	0,0	0,0	0,0	0,2	0,0	0,0	0,0	0,0	0,0	0,8	0,0	0,0	0,0	0,0	0,0	0,4	2,6	1,2	0,2	0,0	0,0	0,0	0,0	0,0	0,0	0,0	0,0	0,0	5,6	-92%
SECLIN (Naviette)	0,0	0,0	0,0	0,0	0,0	0,0	0,0	0,0	0,0	0,0	0,0	0,0	0,0	0,0	0,0	0,0	0,0	0,0	0,8	4,2	0,0	0,0	0,0	0,0	0,0	0,0	0,0	0,0	0,0	0,0	0,0	5,0	-93%
WATTIGNIES (Fléquières)	0,0	0,0	0,0	0,0	0,0	0,0	0,0	0,0	0,0	0,0	0,0	0,0	0,0	0,0	0,0	0,0	0,0	0,0	1,2	3,1	0,2	0,0	0,0	0,0	0,0	0,0	0,0	0,0	0,0	0,0	0,1	4,6	-94%

SYNTHESE REGION LILLOISE

min :	0,0	0,0	0,0	0,0	0,0	0,0	0,0	0,0	0,0	0,0	0,0	0,0	0,0	0,0	0,0	0,0	0,0	0,0	0,4	2,6	0,0	0,0	0,0	0,0	0,0	0,0	0,0	0,0	0,0	0,0	0,0	4,6	-94%
max :	0,0	0,0	0,0	0,0	0,0	0,0	0,2	0,6	0,0	0,0	0,0	0,0	0,8	0,0	1,8	0,0	0,0	0,0	1,8	6,6	1,2	1,2	0,0	0,0	0,0	0,0	0,0	0,0	0,0	0,0	0,2	12,0	-83%

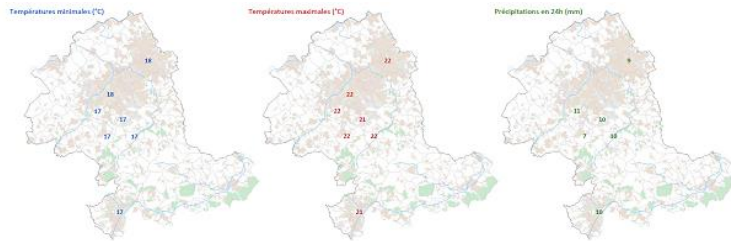
Cumuls mensuels des précipitations à LILLE depuis 1783 (mois de JUILLET)



CARTES QUOTIDIENNES

Températures minimales, températures maximales et précipitations

Les pages suivantes présentent, pour chaque jour du mois, trois cartes qui indiquent respectivement les **températures minimales** (à gauche), les **températures maximales** (au centre) et les **précipitations** (à droite) mesurées par chacune des stations.



Note concernant les températures :

- les valeurs sont arrondies au degré le plus proche

Note concernant les précipitations :

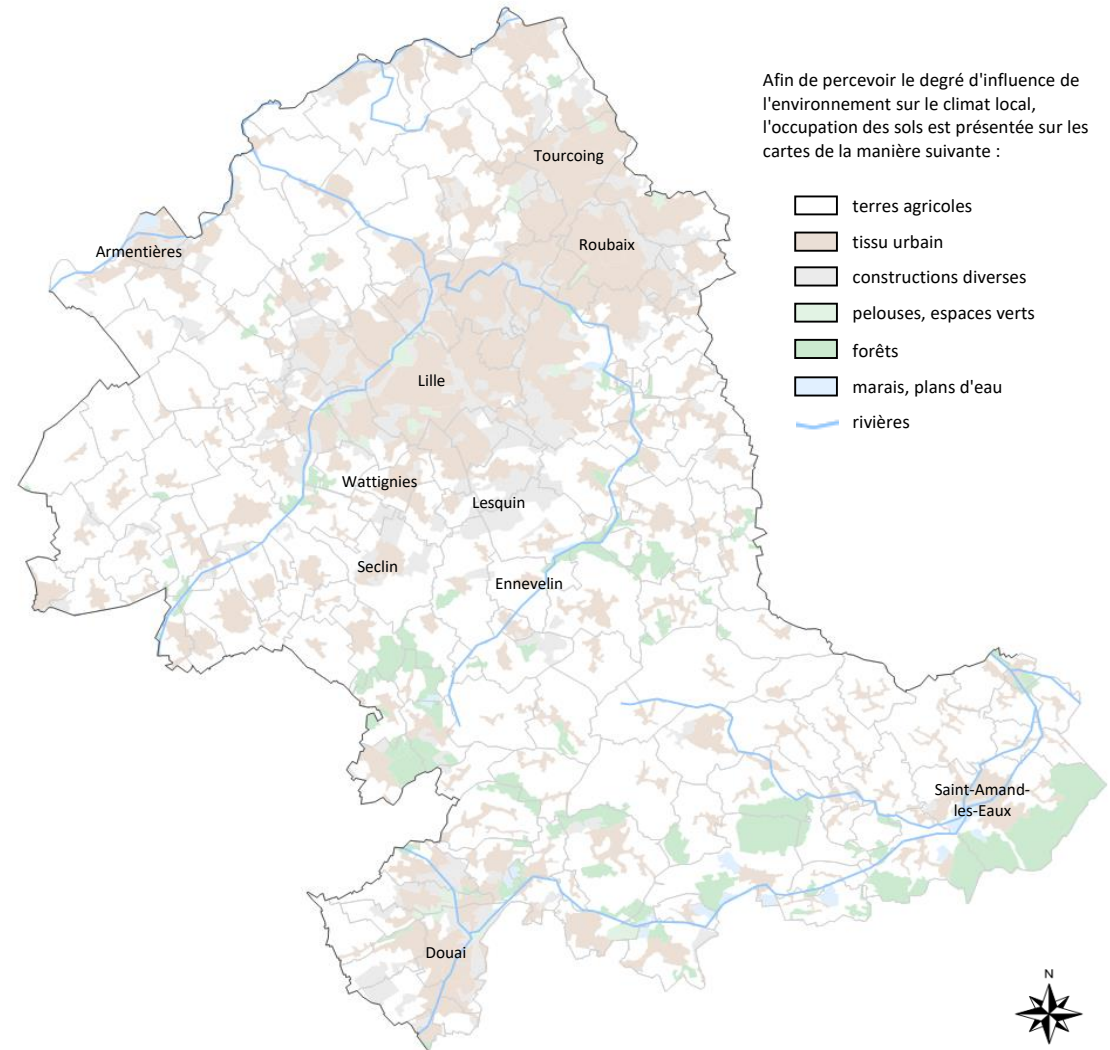
- les valeurs sont arrondies au nombre entier le plus proche
- de ce fait, "0" indique qu'il a été relevé entre 0,1 et 0,4 mm de précipitations
- "-" indique qu'aucune précipitation n'a été mesurée au cours de la journée

Note générale concernant la zone géographique étudiée :

Comme le montre la carte ci-contre, la zone d'étude couvre la Flandre romane, à savoir la portion du département du Nord dont la ville de Lille constitue le coeur, et qui est limitée au nord par la Lys, qui traverse Armentières, et limitée au sud par la Scarpe, qui relie Saint-Amand-les-Eaux à Douai.

Cette aire présente une certaine homogénéité climatique, avec néanmoins des nuances assez sensibles en termes de précipitations et de températures, selon la nature de l'environnement (rural, urbain, mixte) et l'altitude (cuvettes, petites collines, proximité des reliefs de l'Artois en limite occidentale,...).

L'ensemble offre ainsi une grande variété d'environnements sur un territoire pourtant peu accidenté, et présente dès lors une richesse climatique réelle.

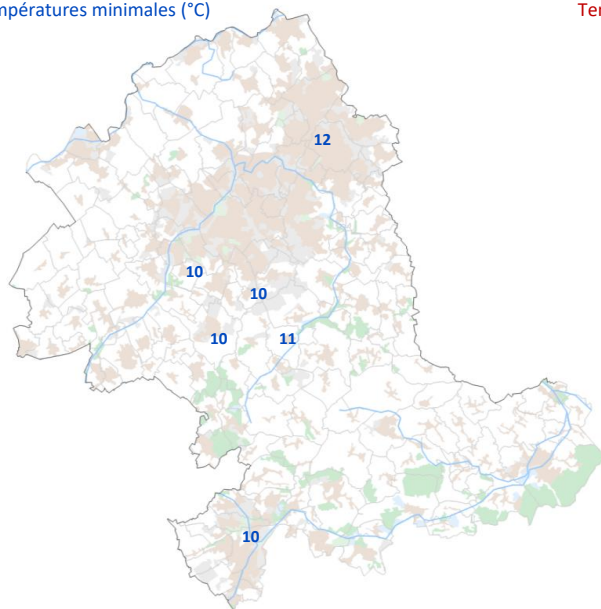


Afin de percevoir le degré d'influence de l'environnement sur le climat local, l'occupation des sols est présentée sur les cartes de la manière suivante :

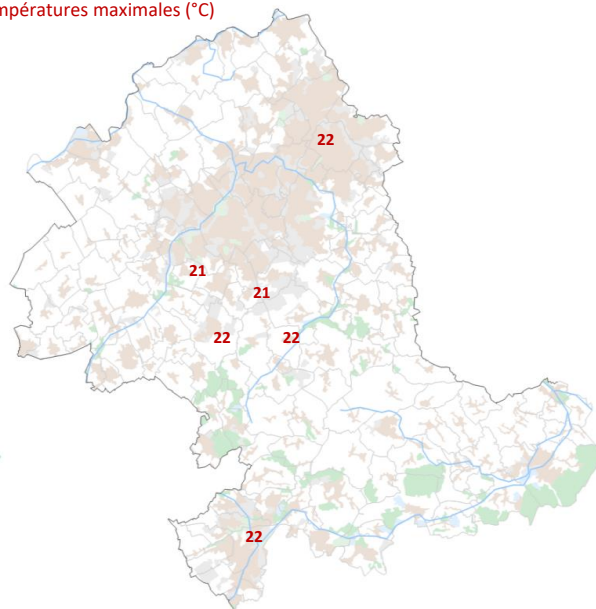
- terres agricoles
- tissu urbain
- constructions diverses
- pelouses, espaces verts
- forêts
- marais, plans d'eau
- rivières

vendredi 1 juillet 2022

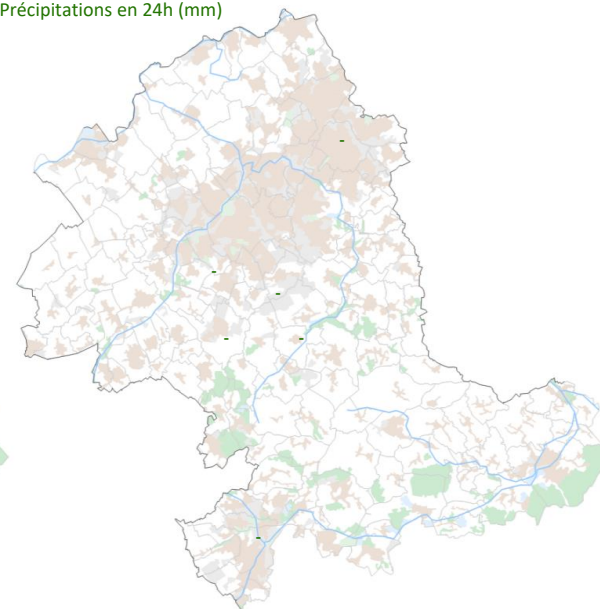
Températures minimales (°C)



Températures maximales (°C)

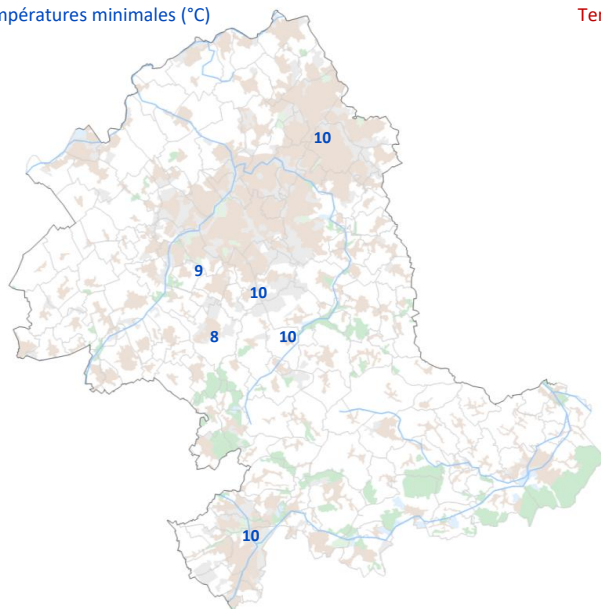


Précipitations en 24h (mm)

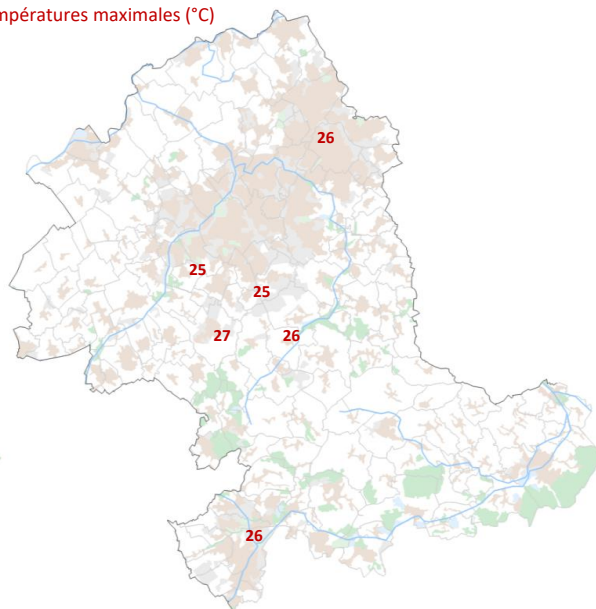


samedi 2 juillet 2022

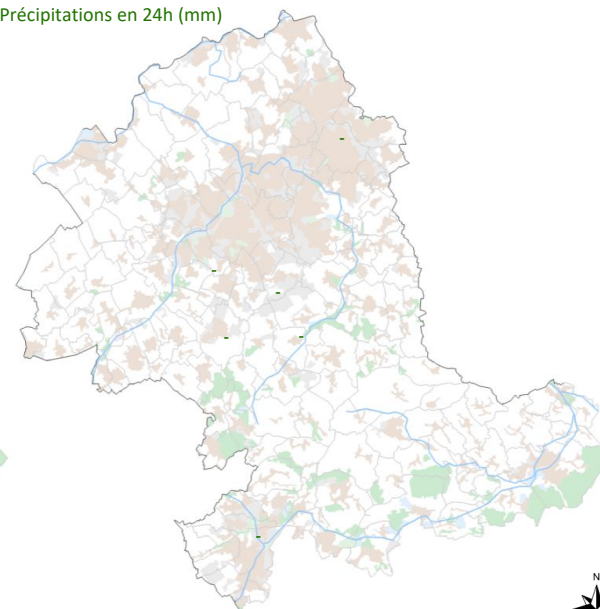
Températures minimales (°C)



Températures maximales (°C)

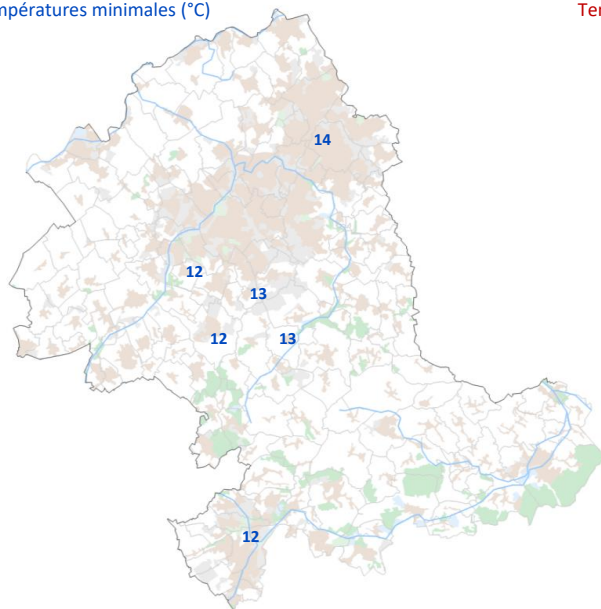


Précipitations en 24h (mm)

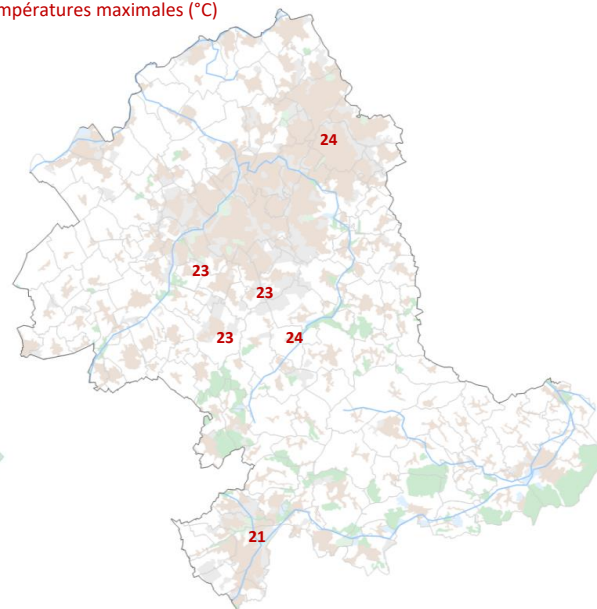


dimanche 3 juillet 2022

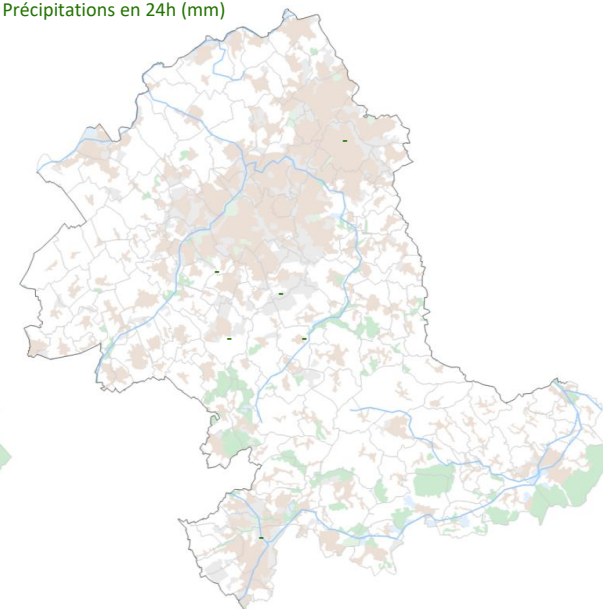
Températures minimales (°C)



Températures maximales (°C)

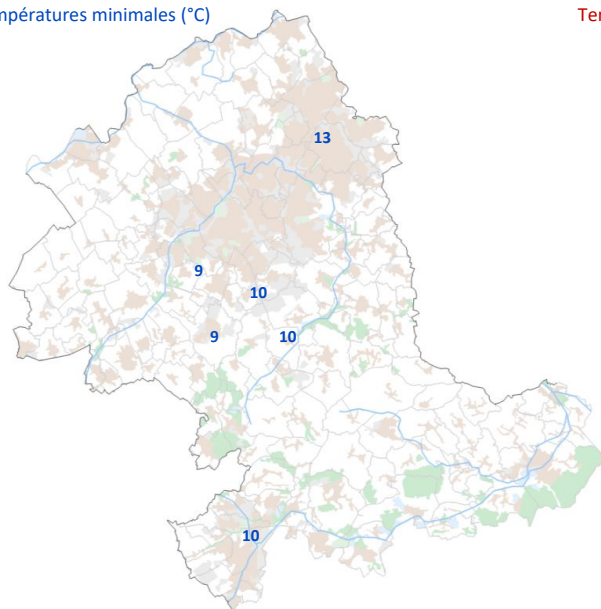


Précipitations en 24h (mm)

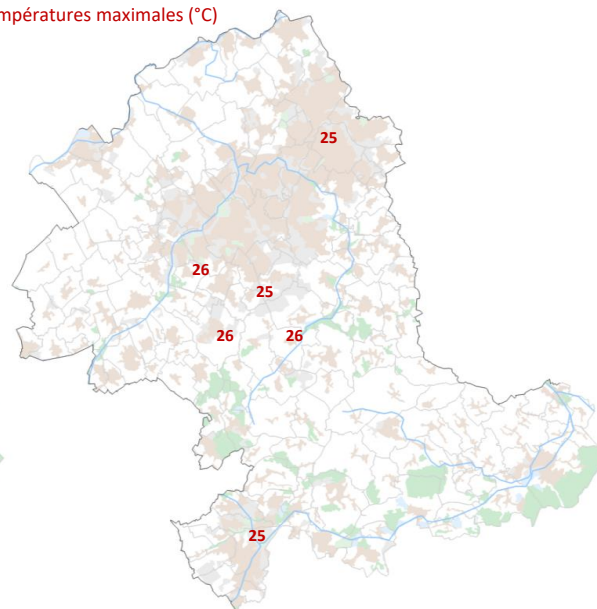


lundi 4 juillet 2022

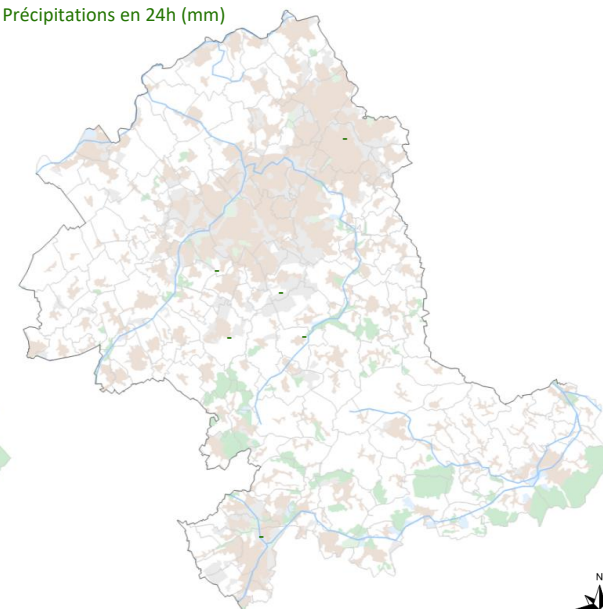
Températures minimales (°C)



Températures maximales (°C)

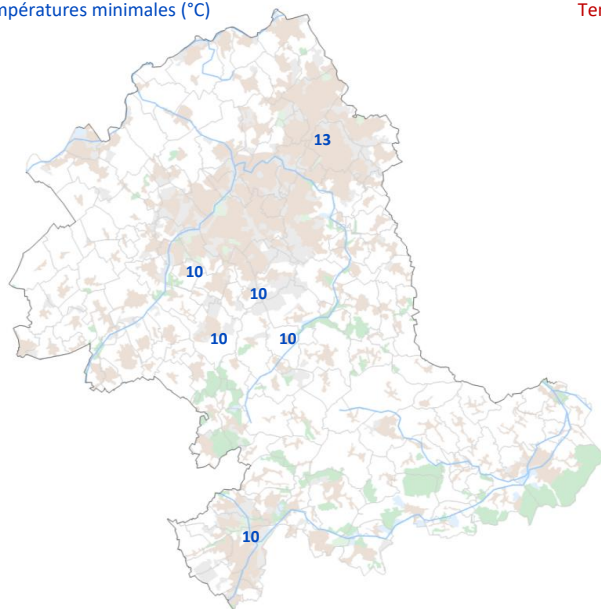


Précipitations en 24h (mm)

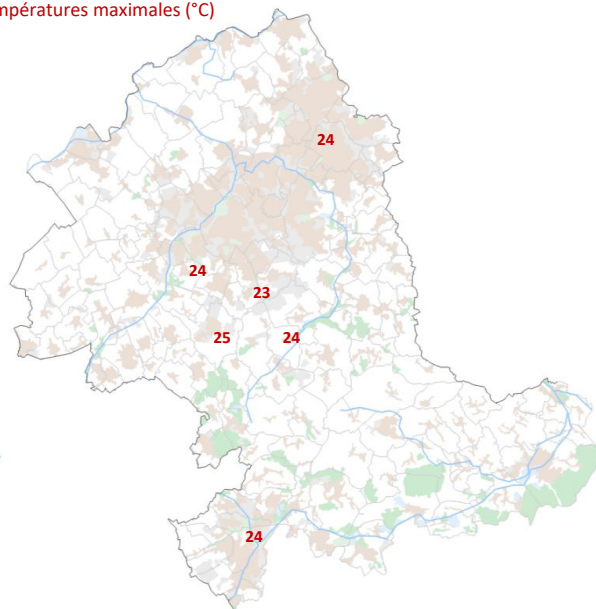


mardi 5 juillet 2022

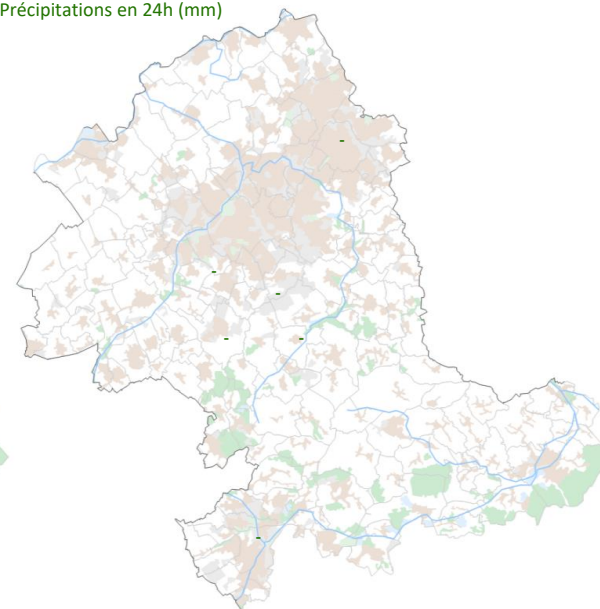
Températures minimales (°C)



Températures maximales (°C)

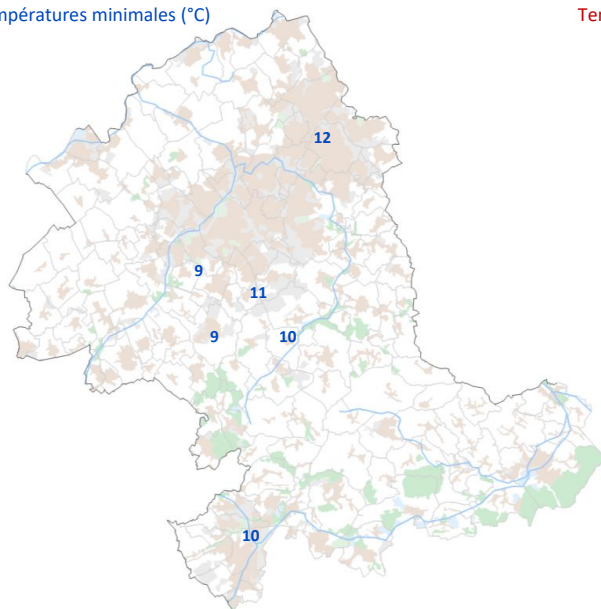


Précipitations en 24h (mm)

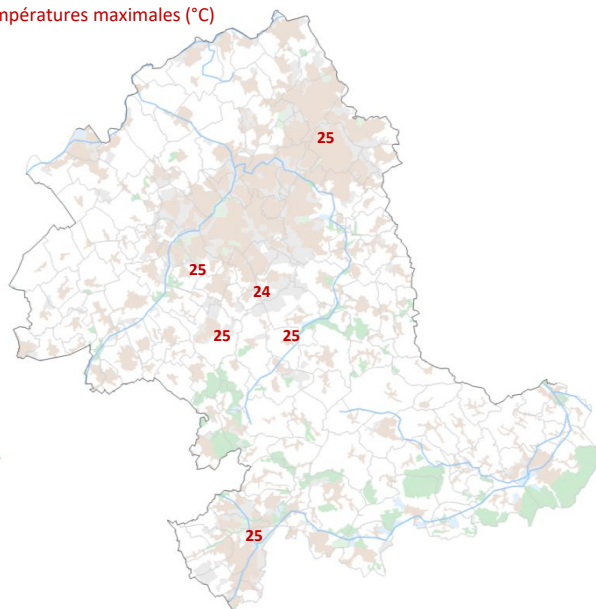


mercredi 6 juillet 2022

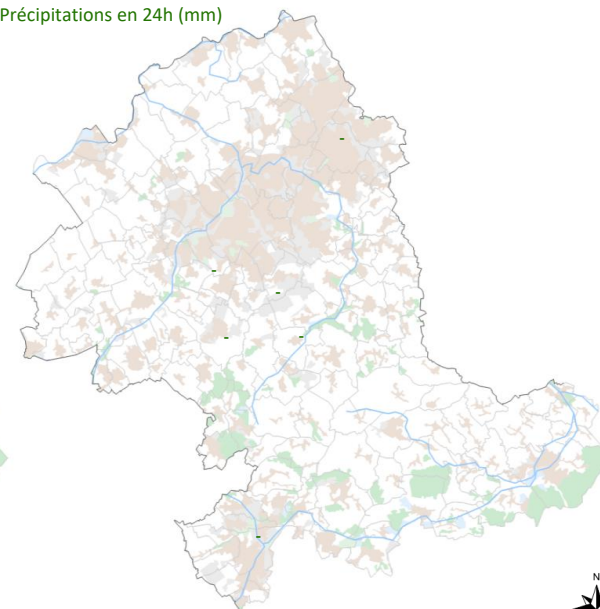
Températures minimales (°C)



Températures maximales (°C)

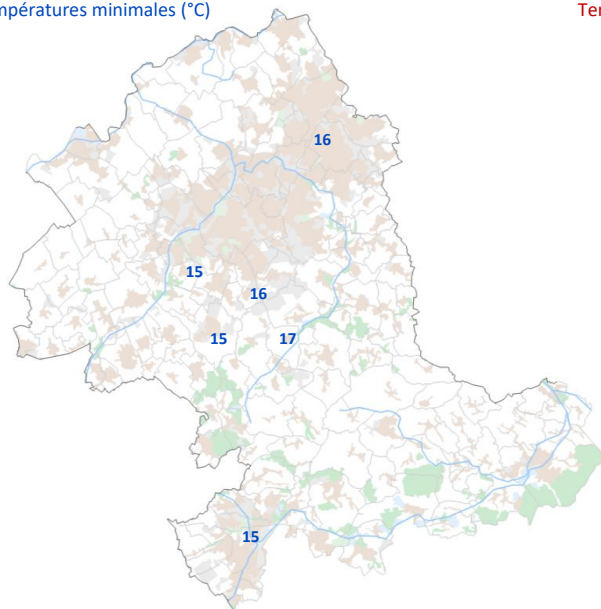


Précipitations en 24h (mm)

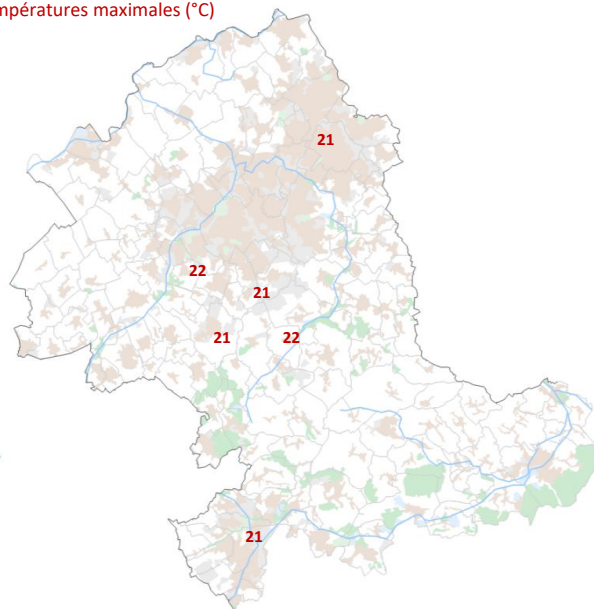


jeudi 7 juillet 2022

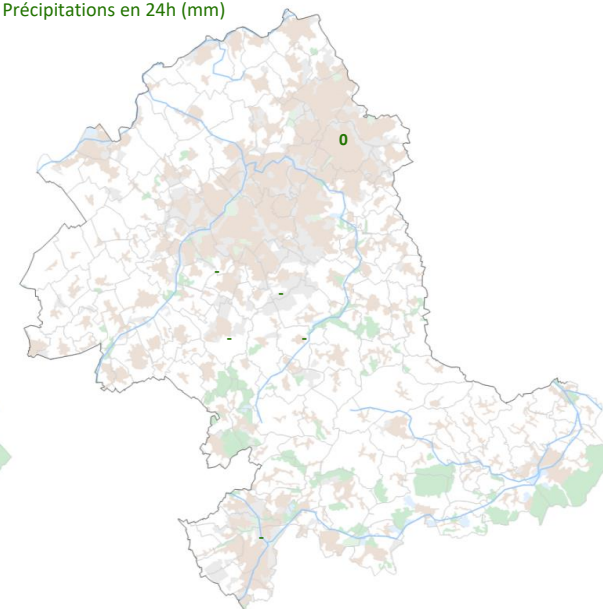
Températures minimales (°C)



Températures maximales (°C)

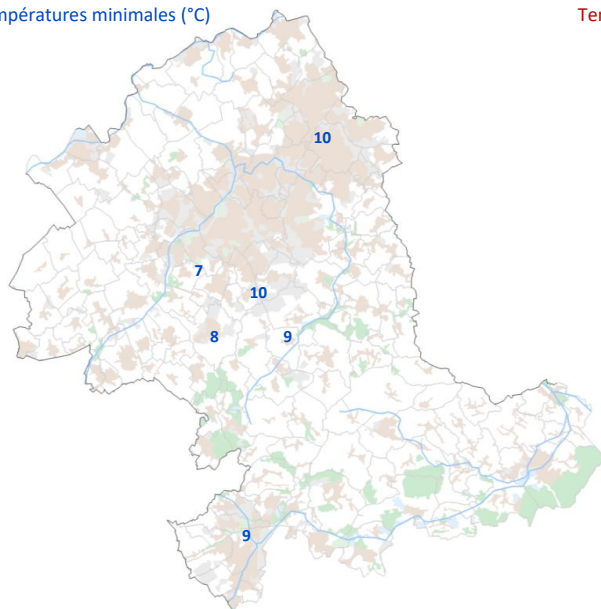


Précipitations en 24h (mm)

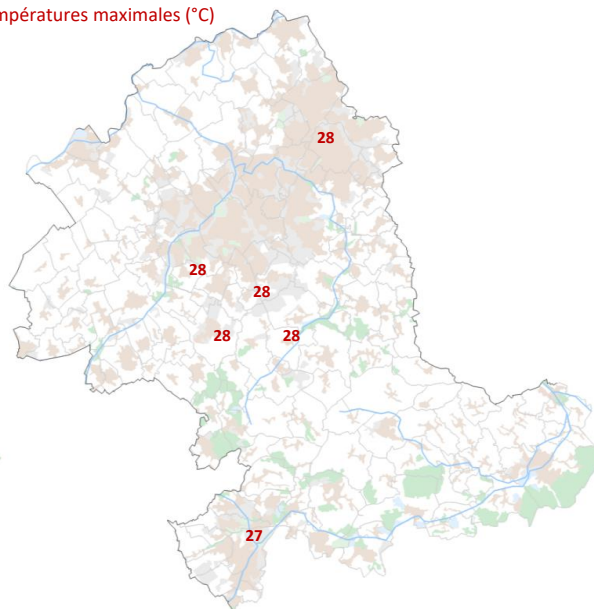


vendredi 8 juillet 2022

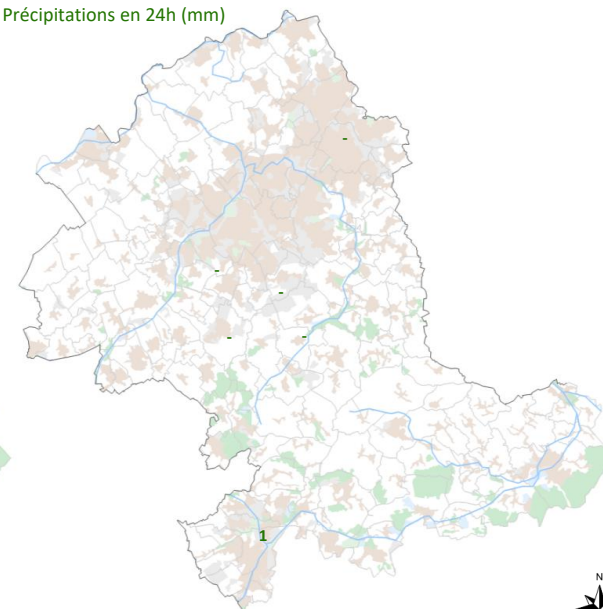
Températures minimales (°C)



Températures maximales (°C)

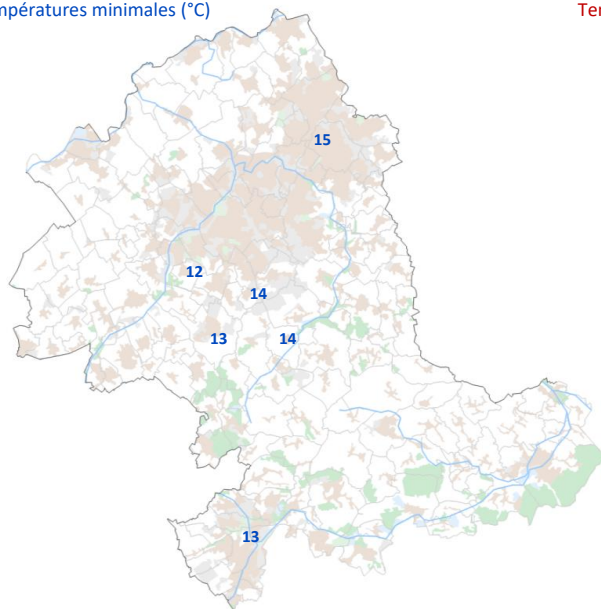


Précipitations en 24h (mm)

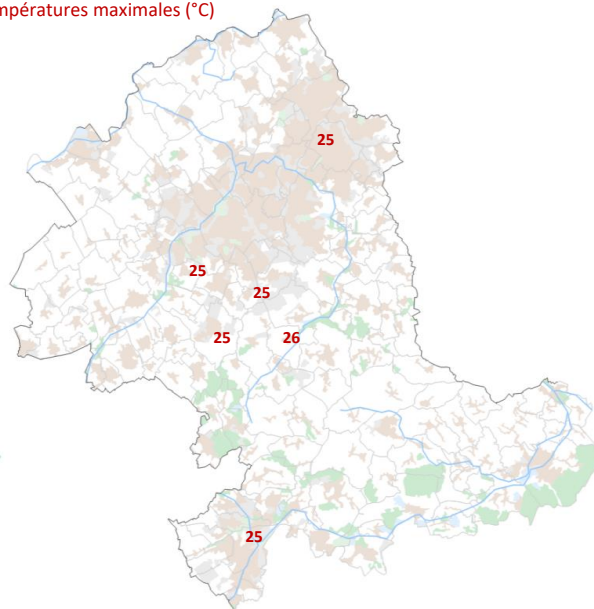


samedi 9 juillet 2022

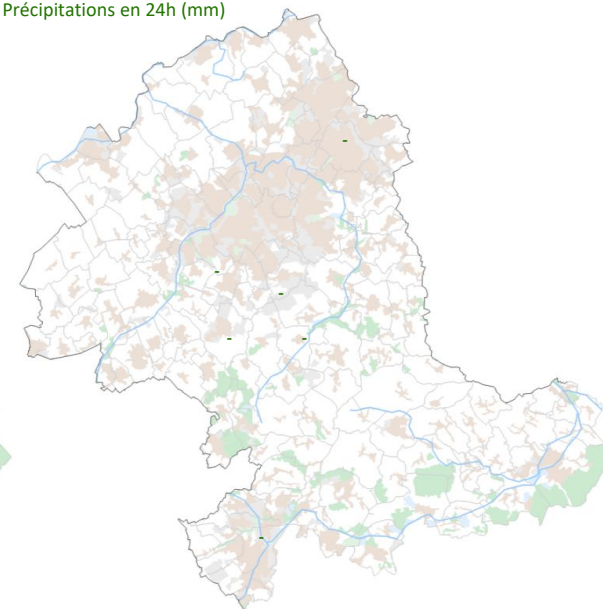
Températures minimales (°C)



Températures maximales (°C)

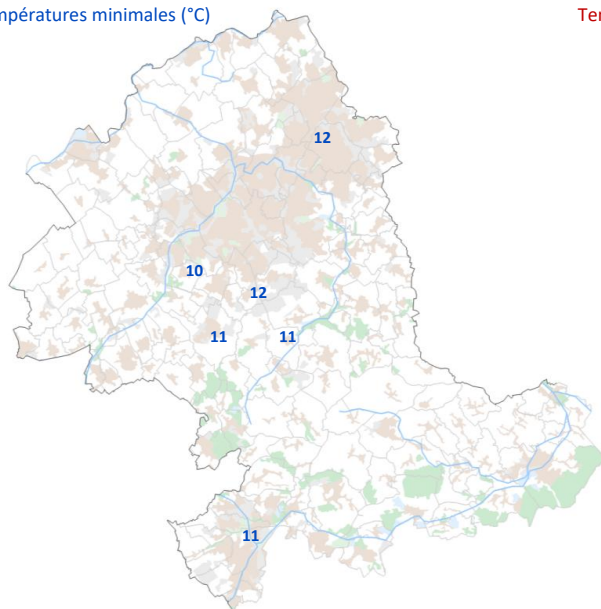


Précipitations en 24h (mm)

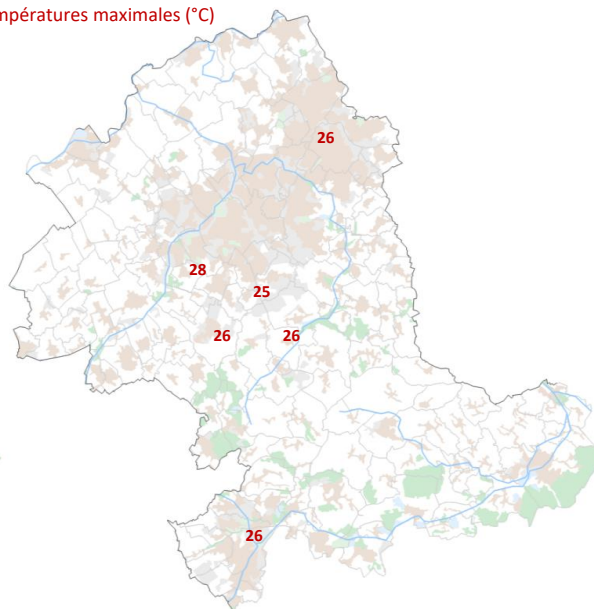


dimanche 10 juillet 2022

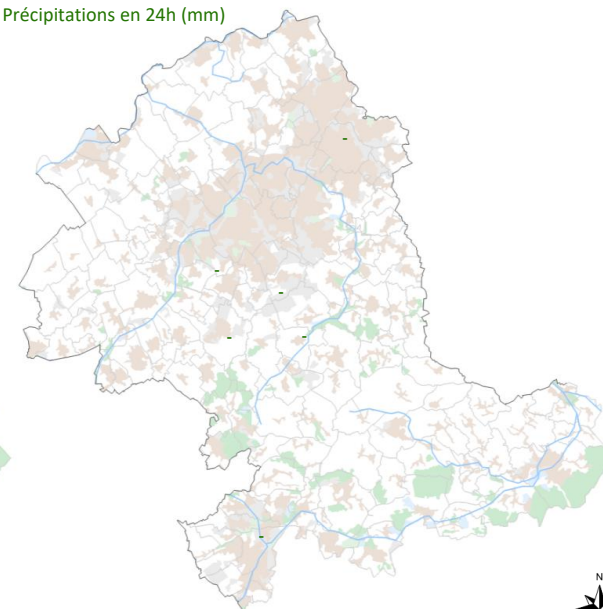
Températures minimales (°C)



Températures maximales (°C)

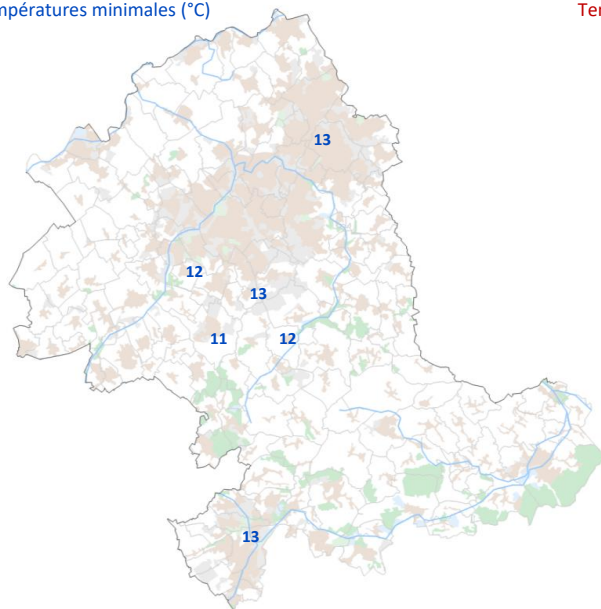


Précipitations en 24h (mm)

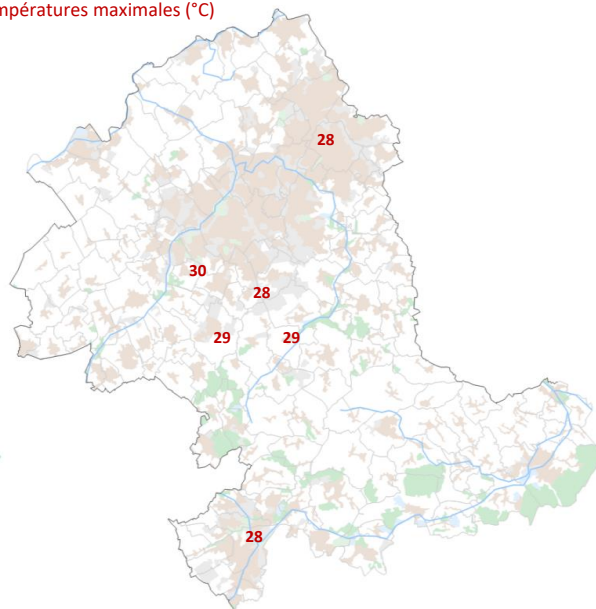


lundi 11 juillet 2022

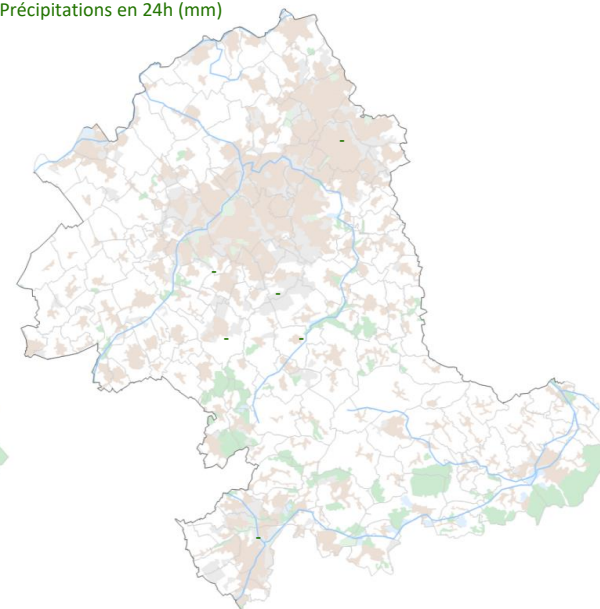
Températures minimales (°C)



Températures maximales (°C)

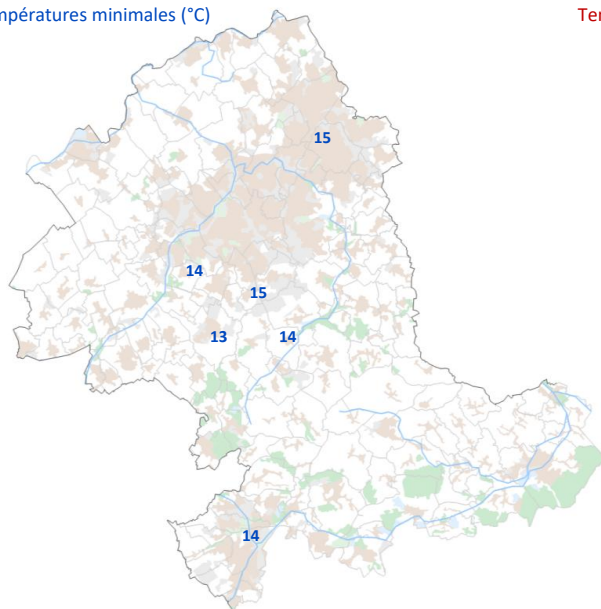


Précipitations en 24h (mm)

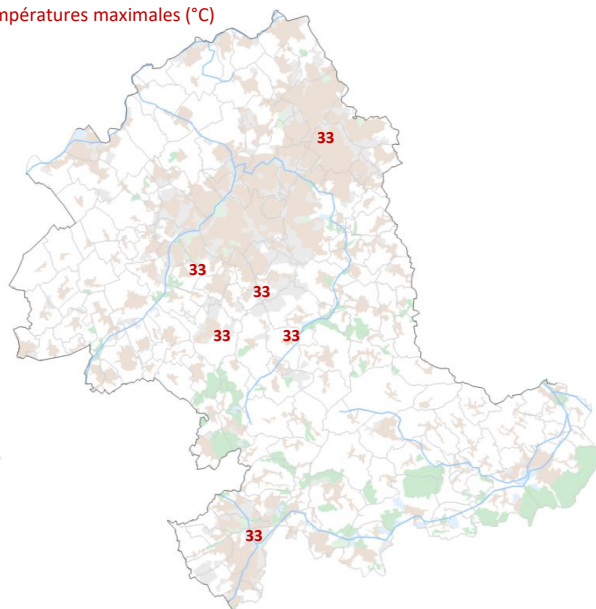


mardi 12 juillet 2022

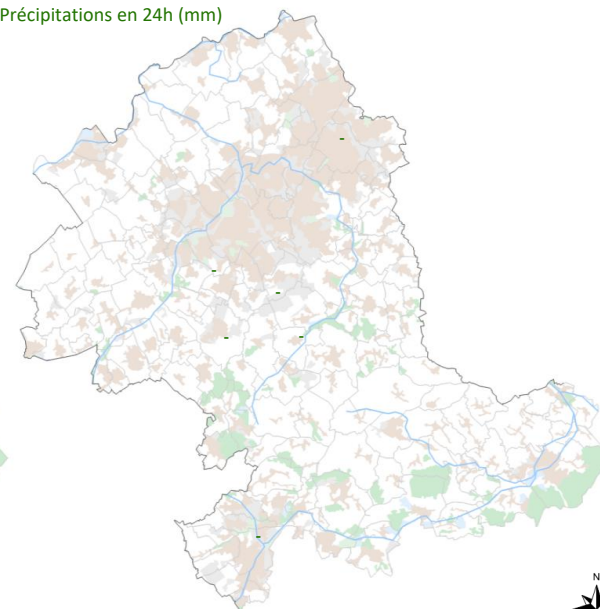
Températures minimales (°C)



Températures maximales (°C)

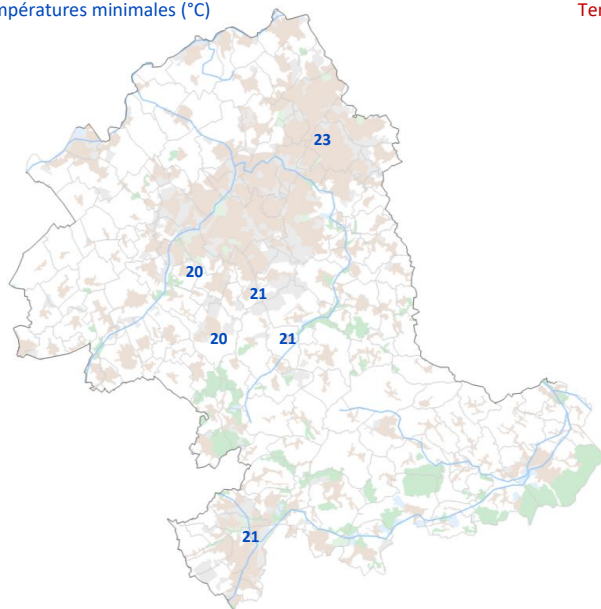


Précipitations en 24h (mm)

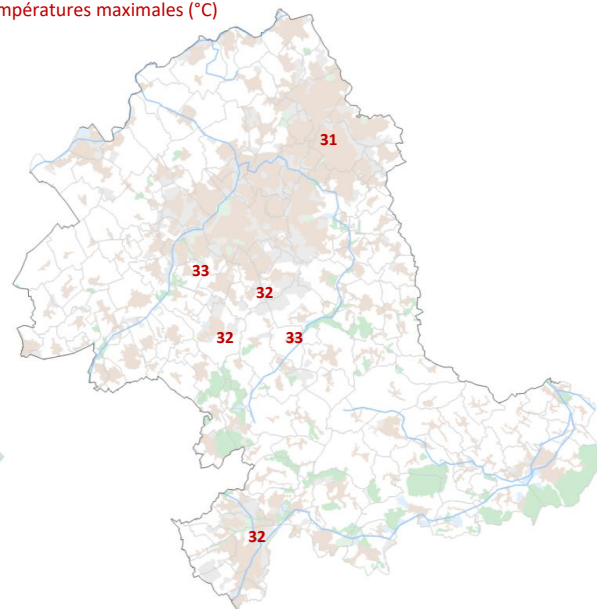


mercredi 13 juillet 2022

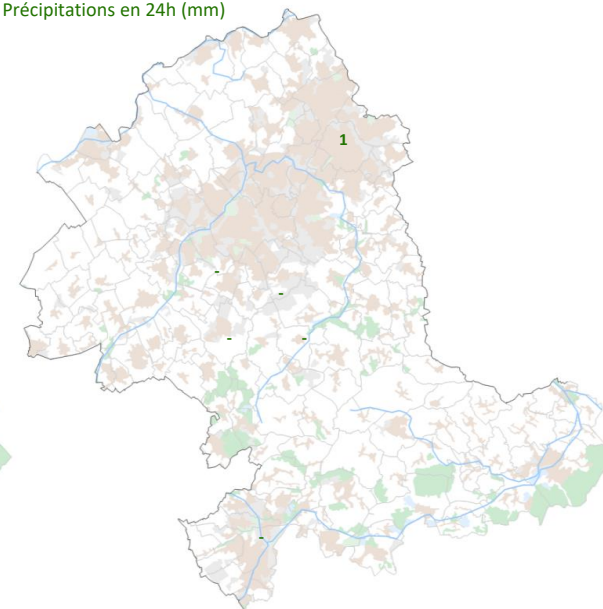
Températures minimales (°C)



Températures maximales (°C)

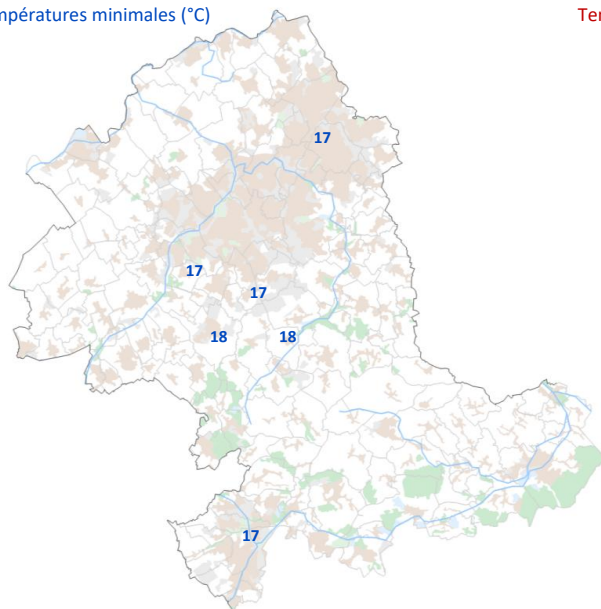


Précipitations en 24h (mm)

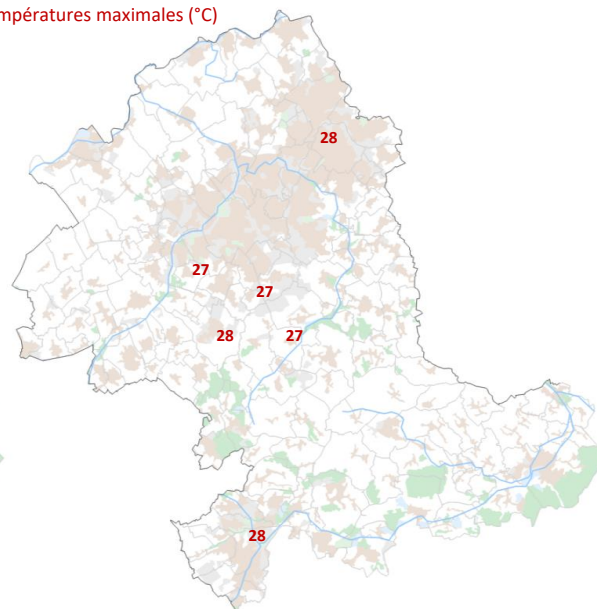


jeudi 14 juillet 2022

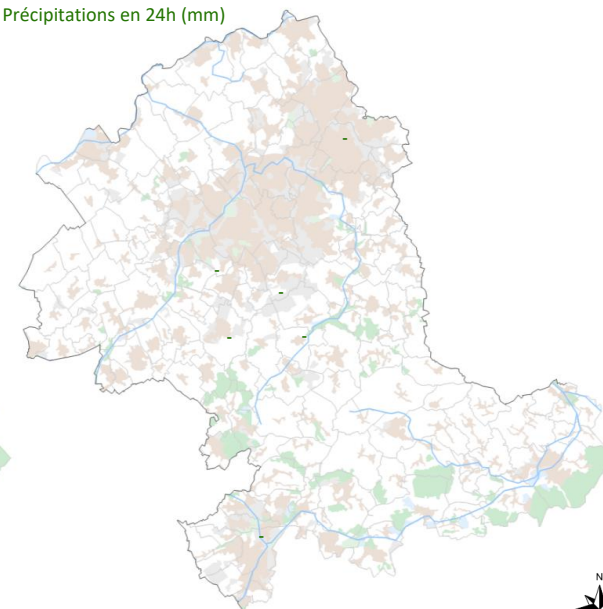
Températures minimales (°C)



Températures maximales (°C)

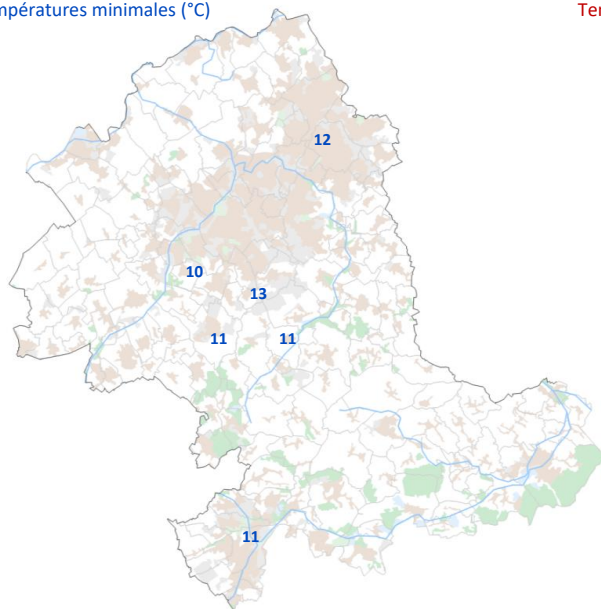


Précipitations en 24h (mm)

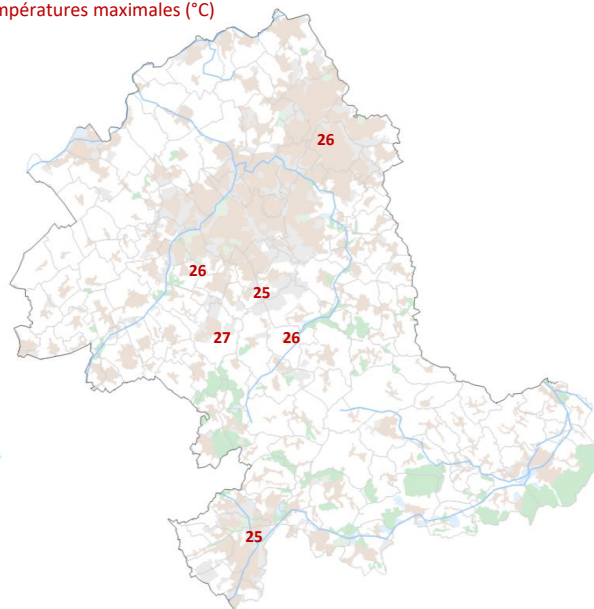


vendredi 15 juillet 2022

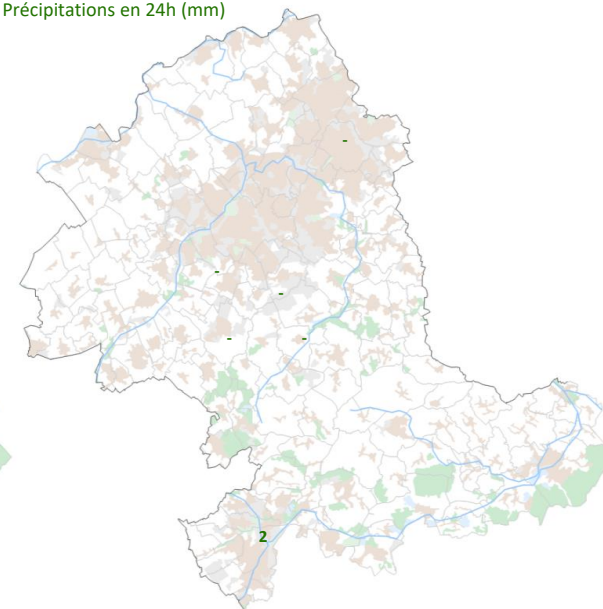
Températures minimales (°C)



Températures maximales (°C)

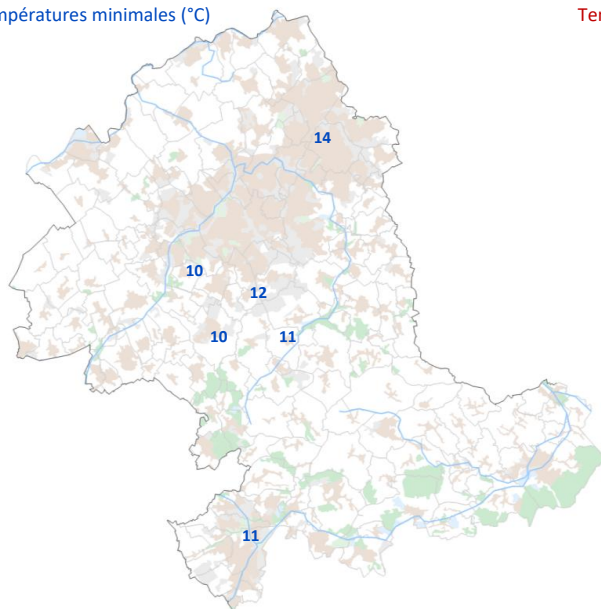


Précipitations en 24h (mm)

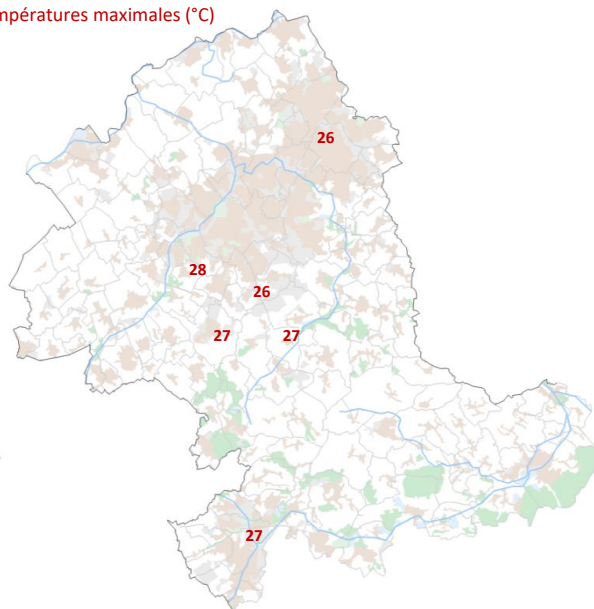


samedi 16 juillet 2022

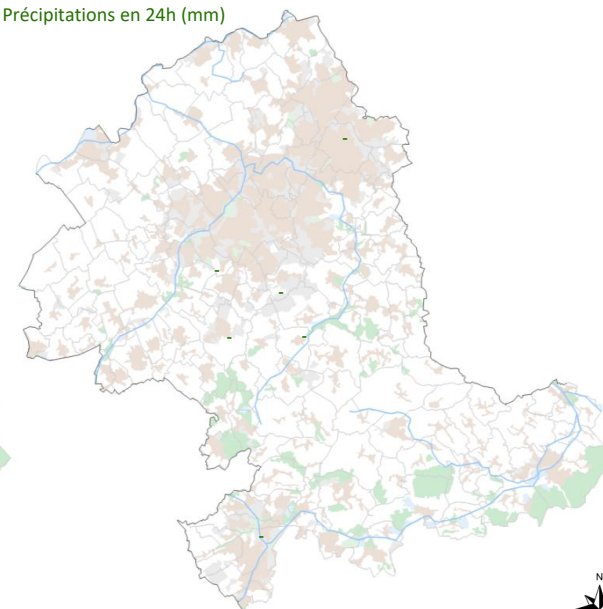
Températures minimales (°C)



Températures maximales (°C)

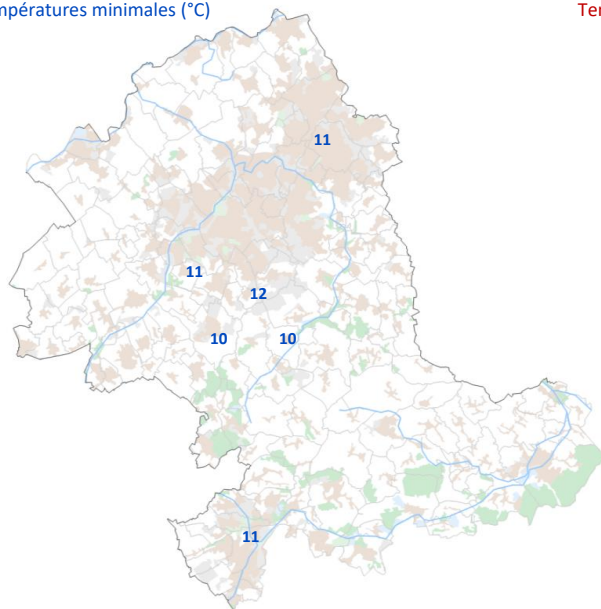


Précipitations en 24h (mm)

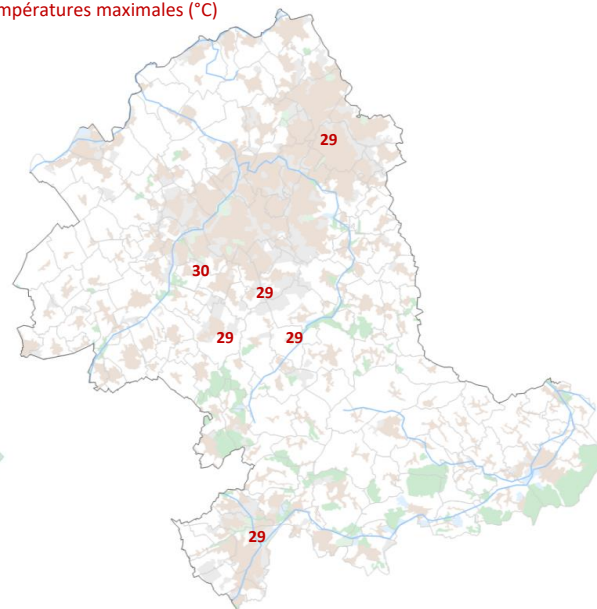


dimanche 17 juillet 2022

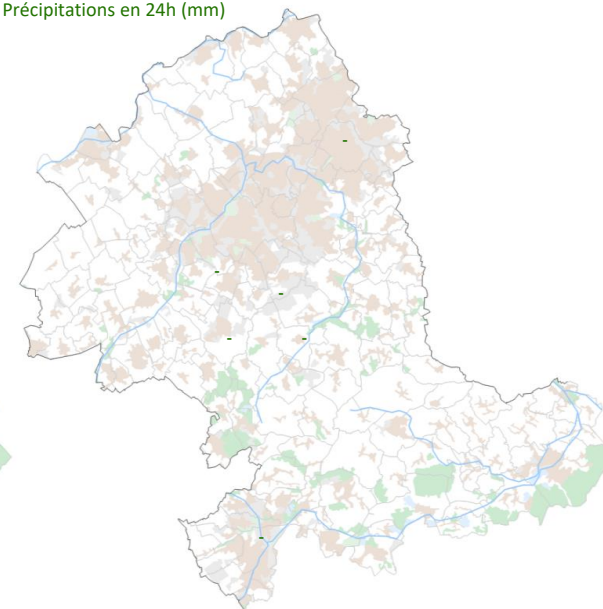
Températures minimales (°C)



Températures maximales (°C)

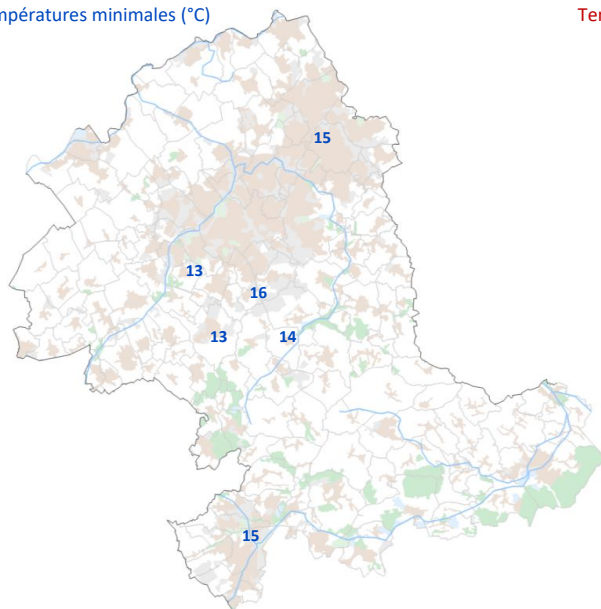


Précipitations en 24h (mm)

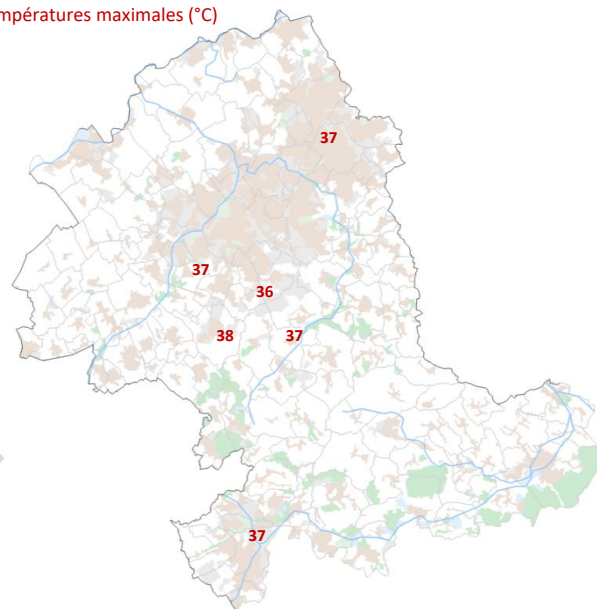


lundi 18 juillet 2022

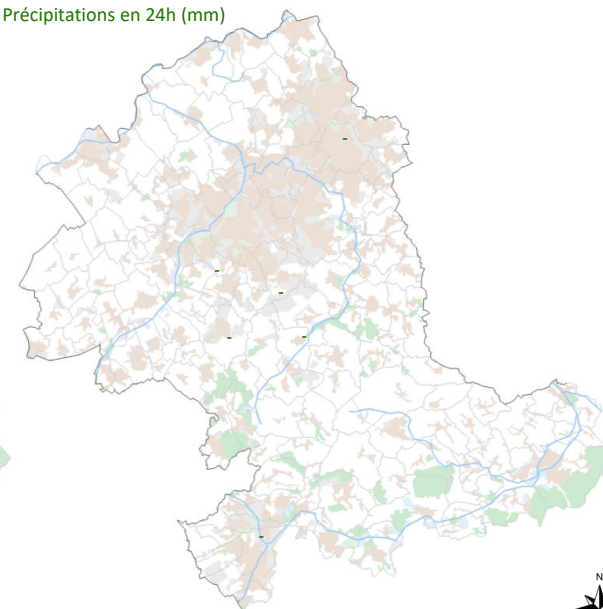
Températures minimales (°C)



Températures maximales (°C)

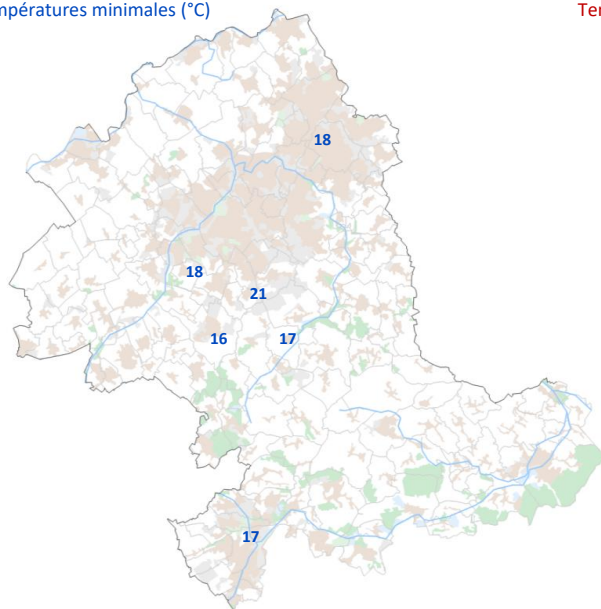


Précipitations en 24h (mm)

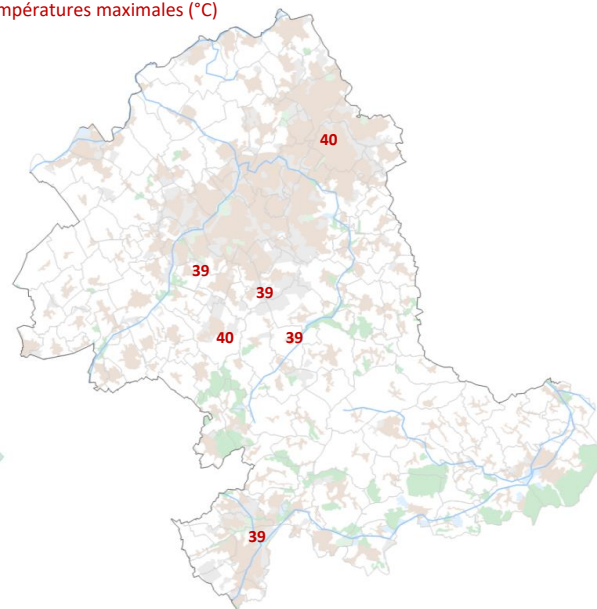


mardi 19 juillet 2022

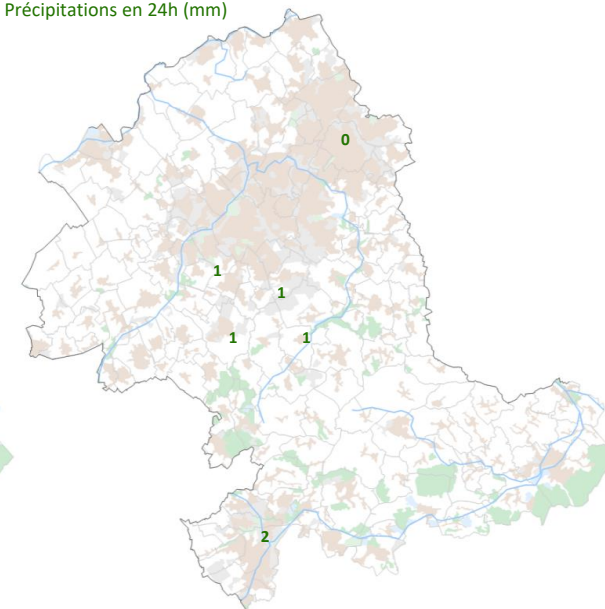
Températures minimales (°C)



Températures maximales (°C)

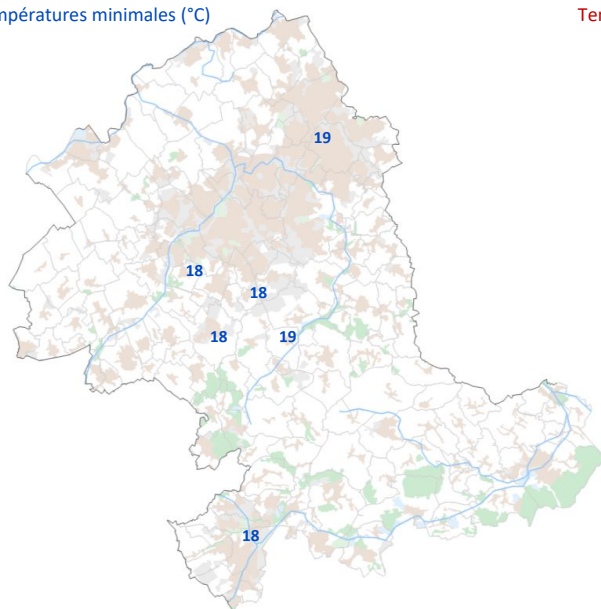


Précipitations en 24h (mm)

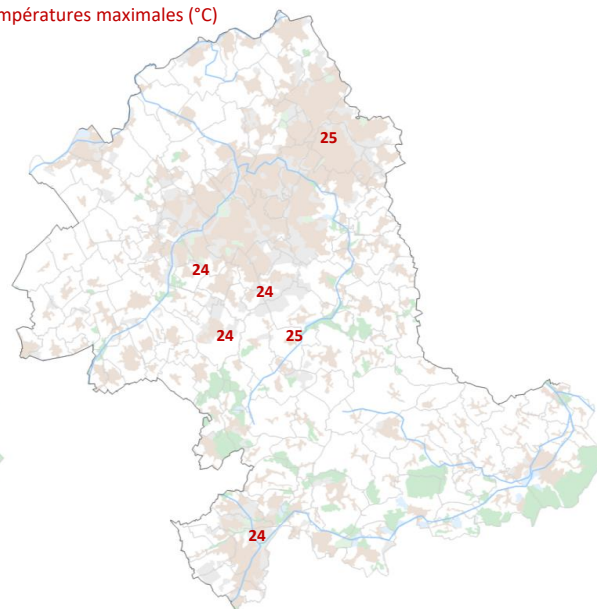


mercredi 20 juillet 2022

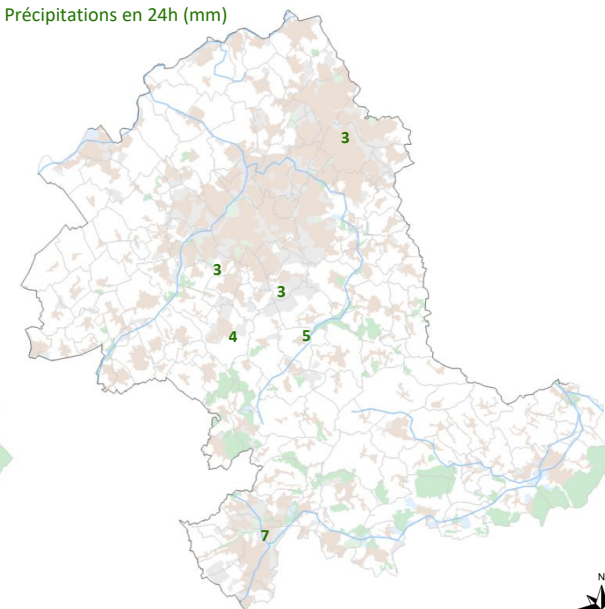
Températures minimales (°C)



Températures maximales (°C)

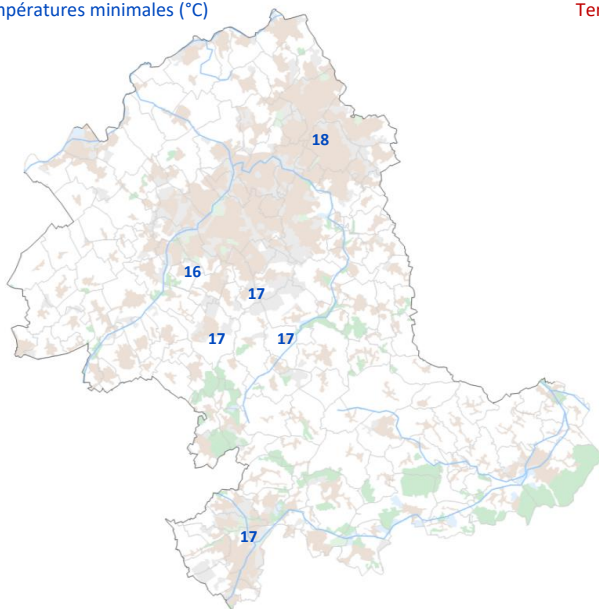


Précipitations en 24h (mm)

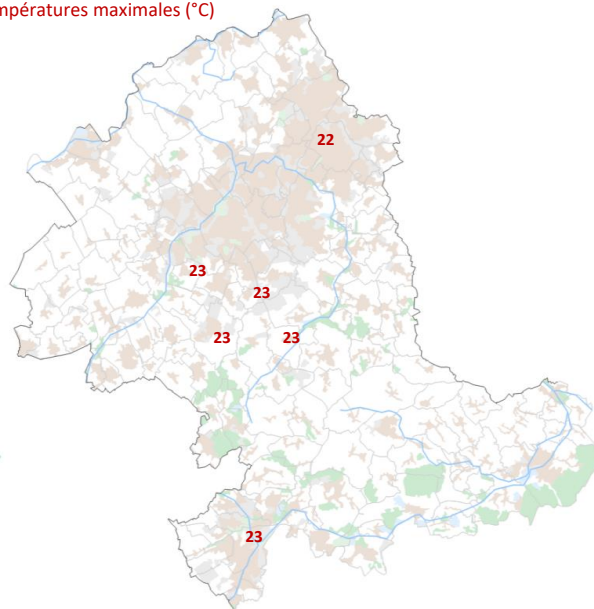


jeudi 21 juillet 2022

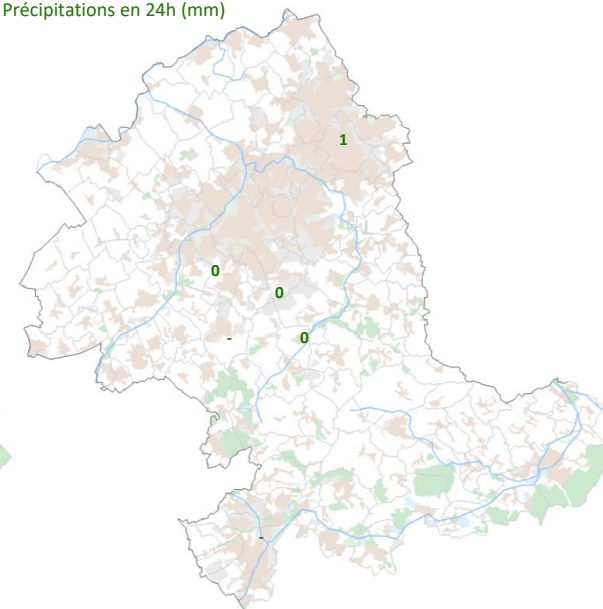
Températures minimales (°C)



Températures maximales (°C)

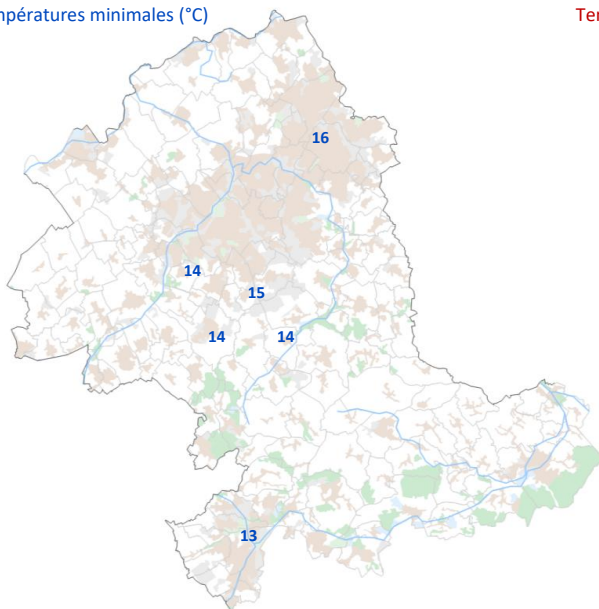


Précipitations en 24h (mm)

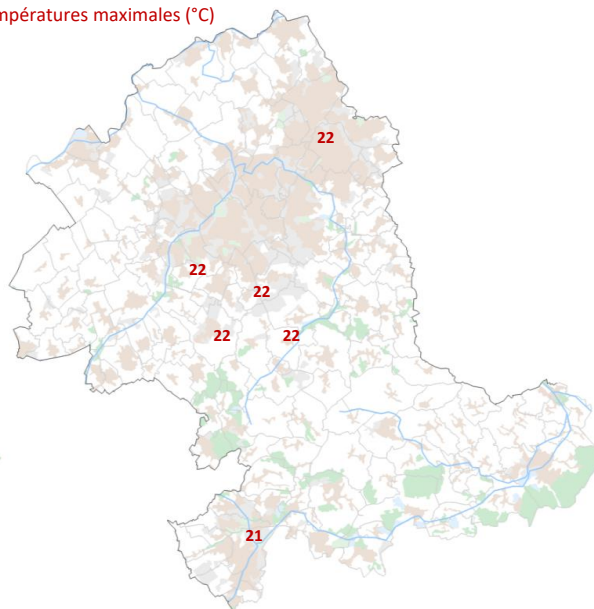


vendredi 22 juillet 2022

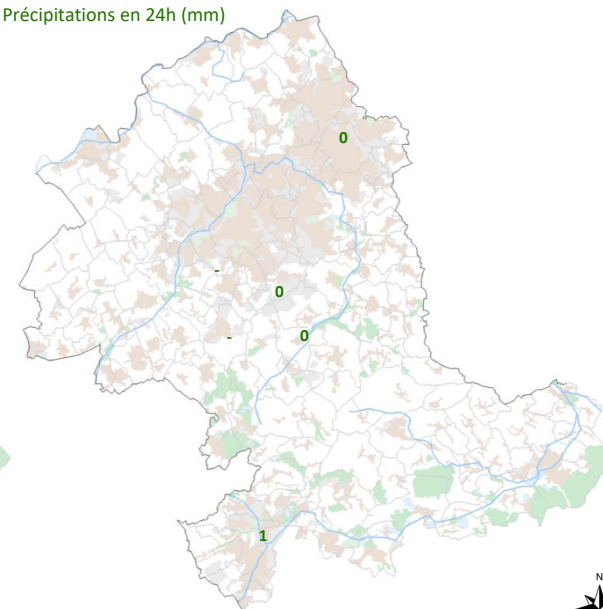
Températures minimales (°C)



Températures maximales (°C)

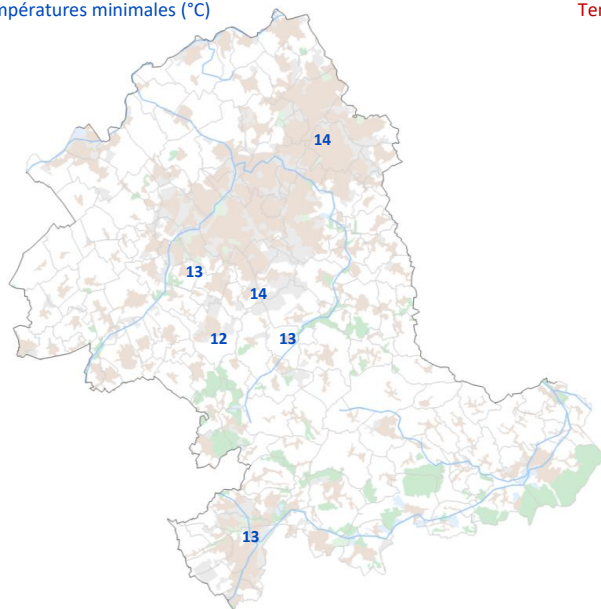


Précipitations en 24h (mm)

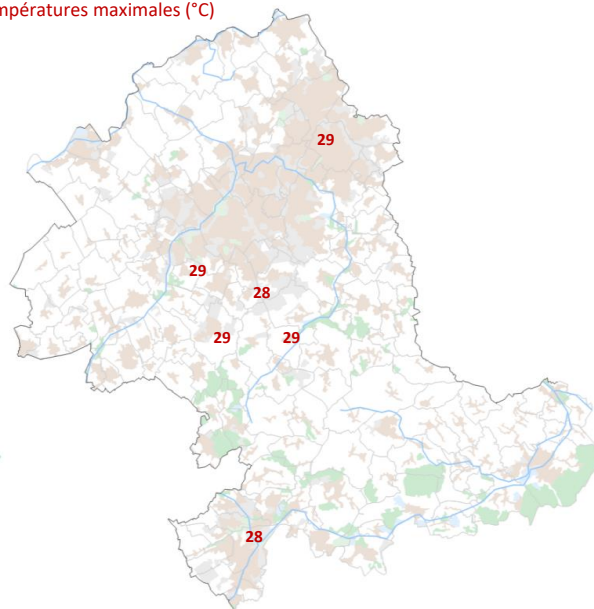


samedi 23 juillet 2022

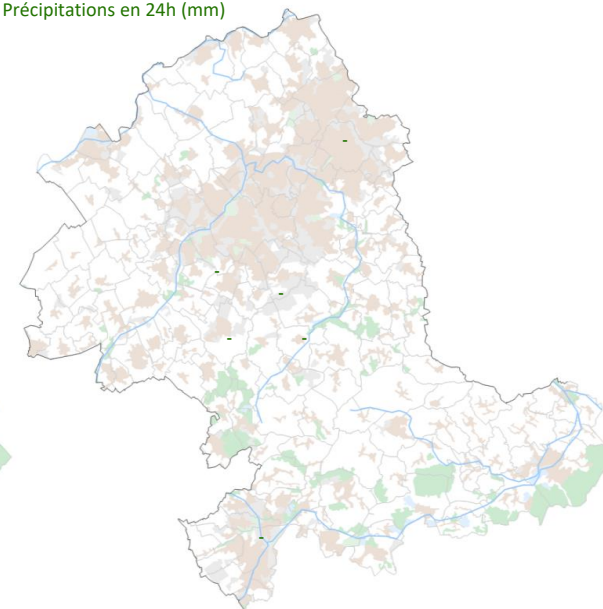
Températures minimales (°C)



Températures maximales (°C)

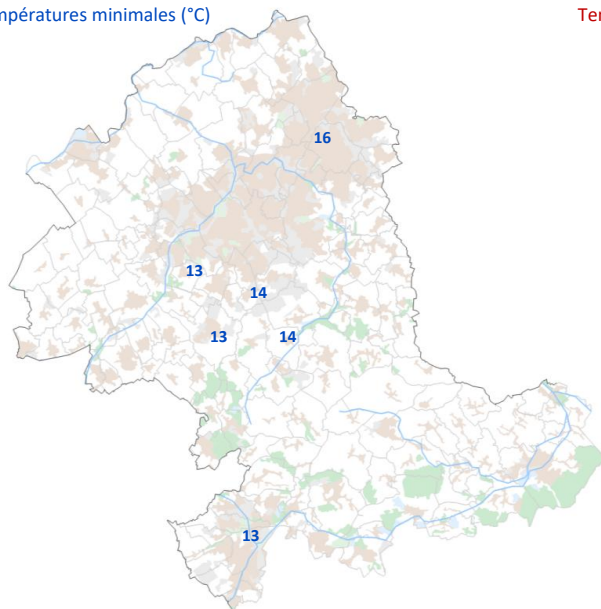


Précipitations en 24h (mm)

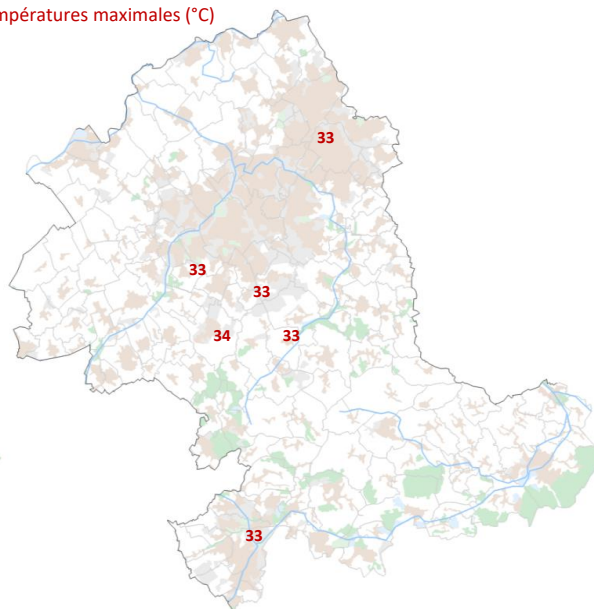


dimanche 24 juillet 2022

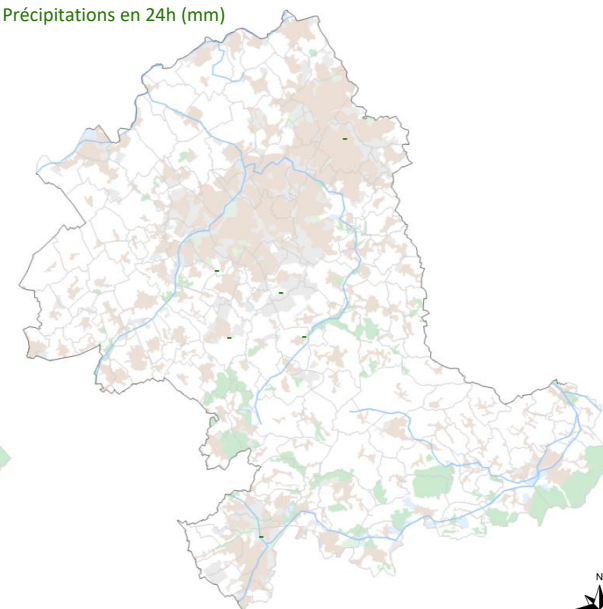
Températures minimales (°C)



Températures maximales (°C)

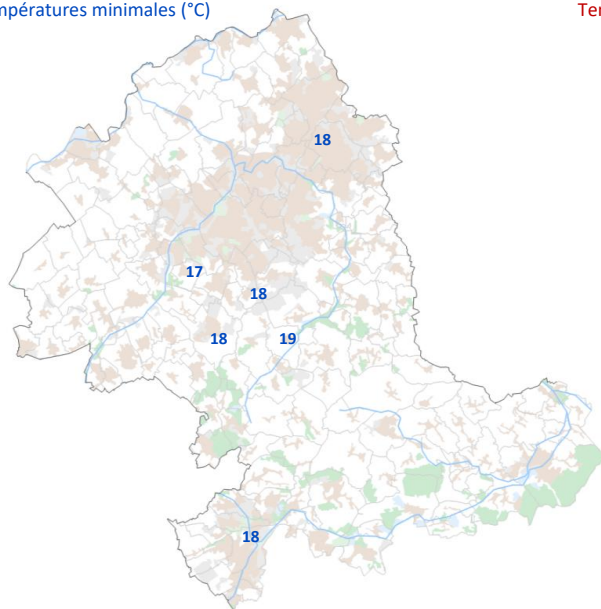


Précipitations en 24h (mm)

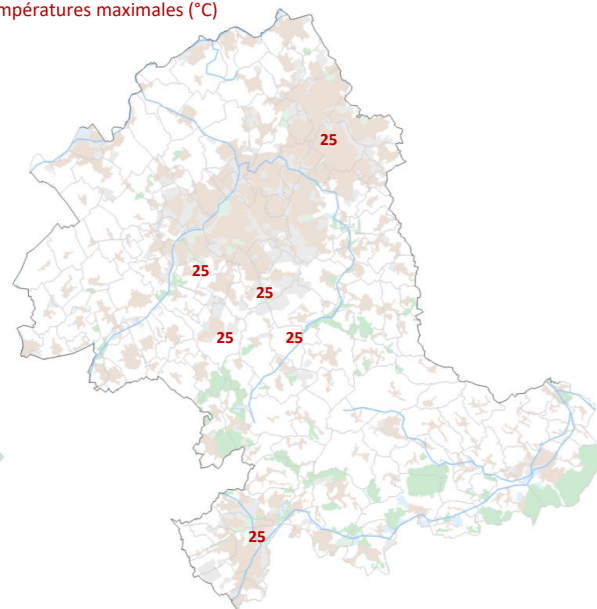


lundi 25 juillet 2022

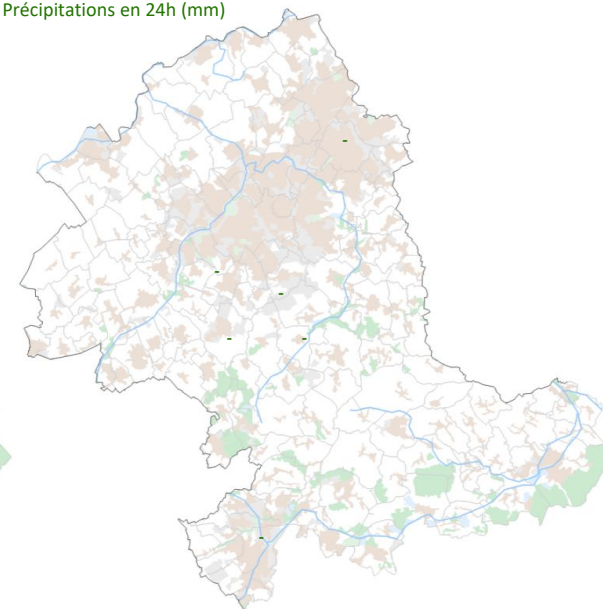
Températures minimales (°C)



Températures maximales (°C)

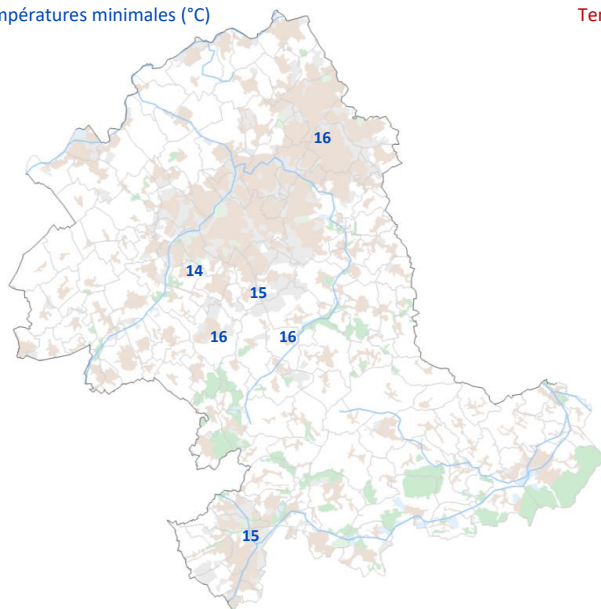


Précipitations en 24h (mm)

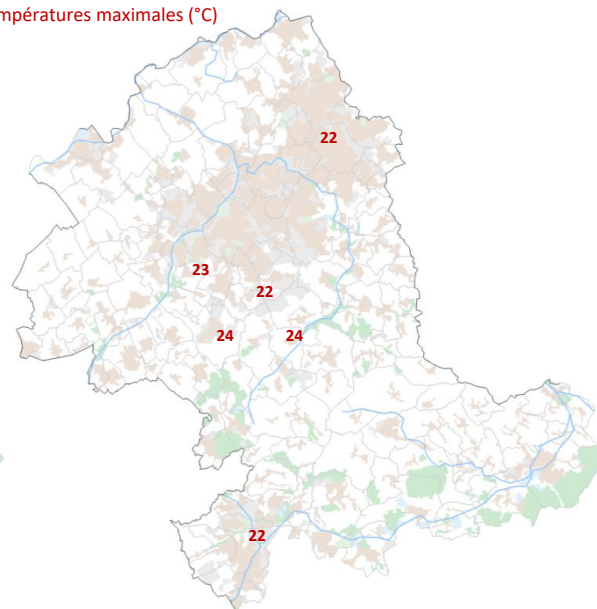


mardi 26 juillet 2022

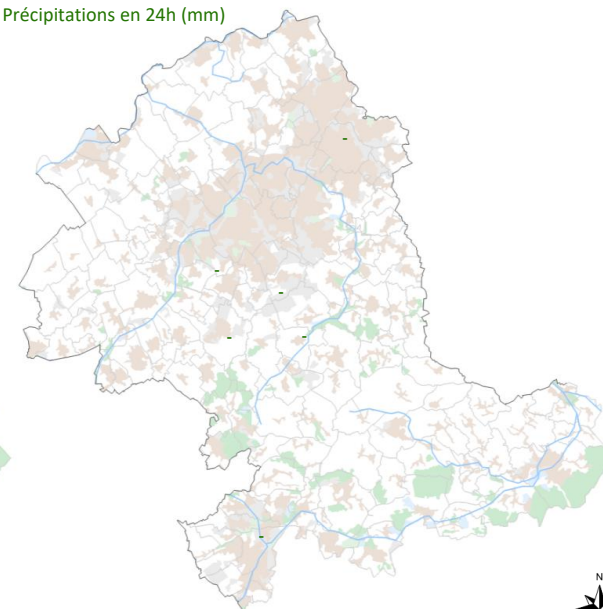
Températures minimales (°C)



Températures maximales (°C)

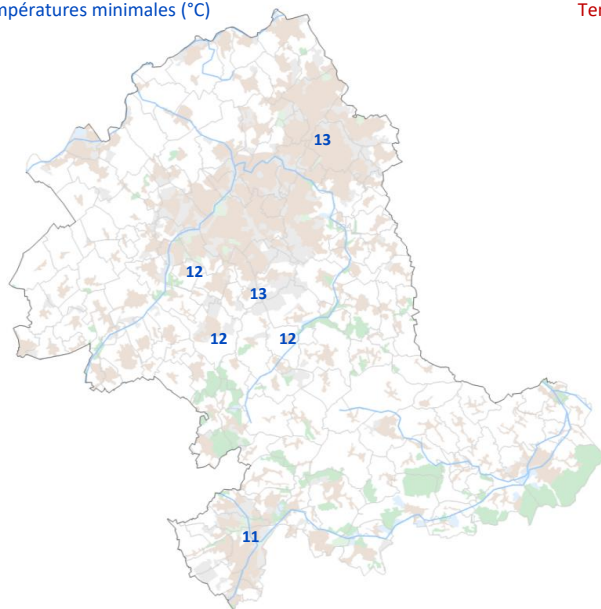


Précipitations en 24h (mm)

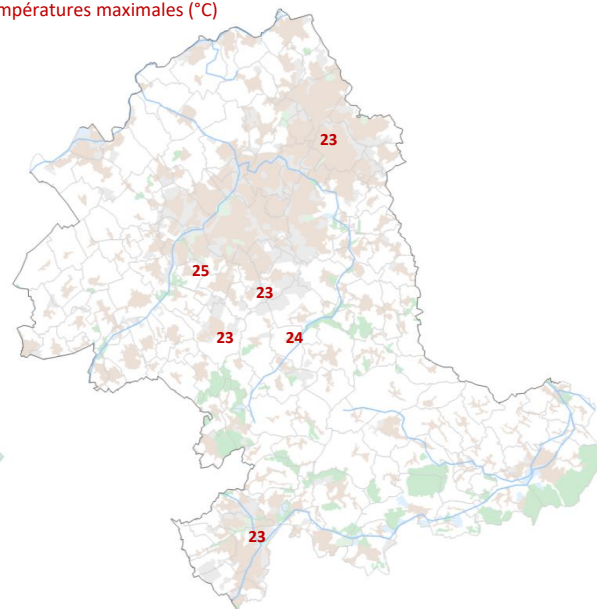


mercredi 27 juillet 2022

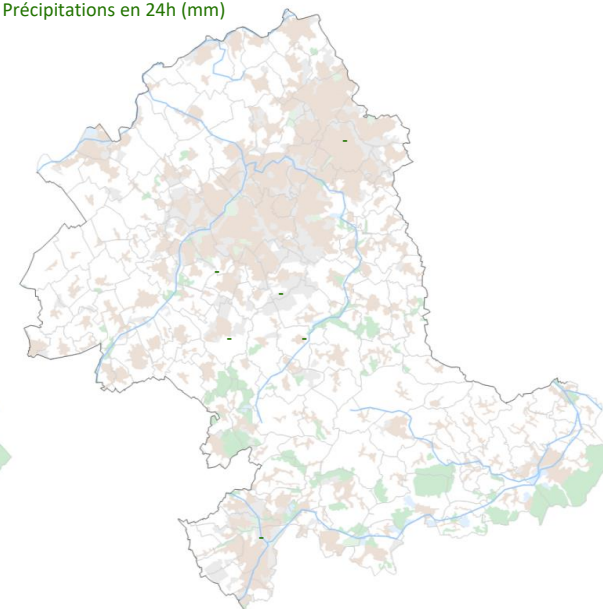
Températures minimales (°C)



Températures maximales (°C)

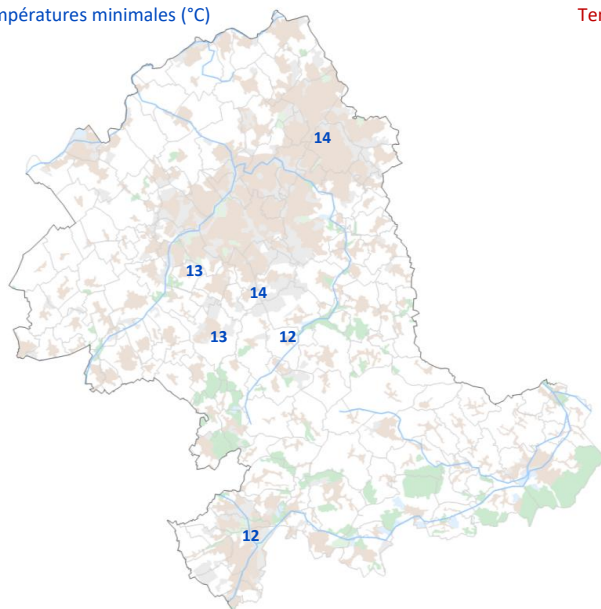


Précipitations en 24h (mm)

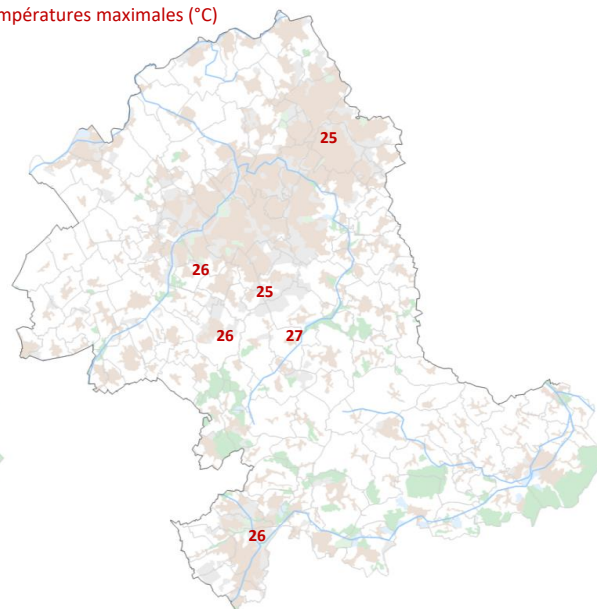


jeudi 28 juillet 2022

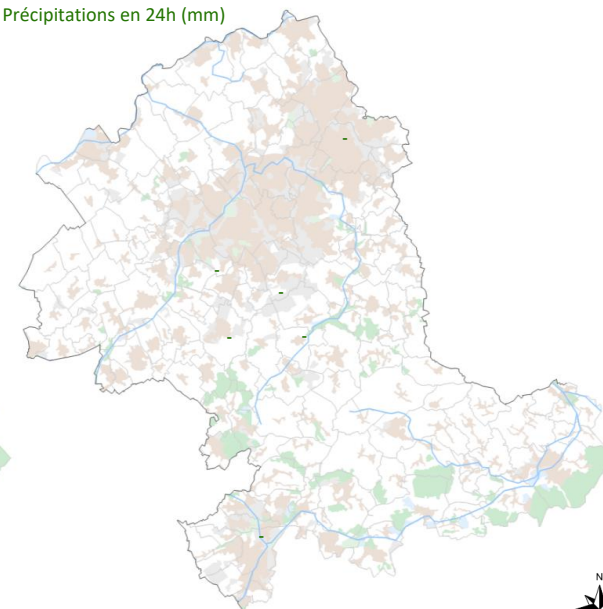
Températures minimales (°C)



Températures maximales (°C)

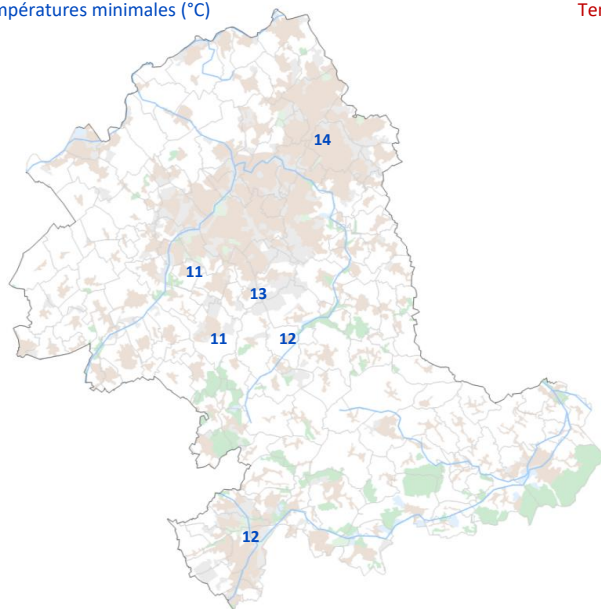


Précipitations en 24h (mm)

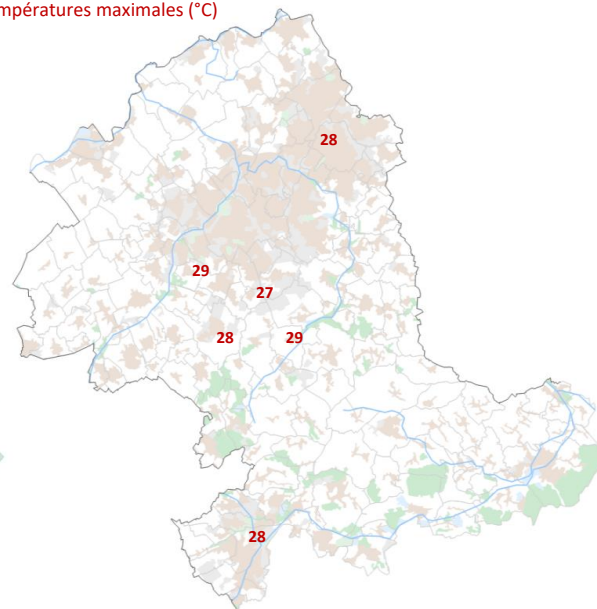


vendredi 29 juillet 2022

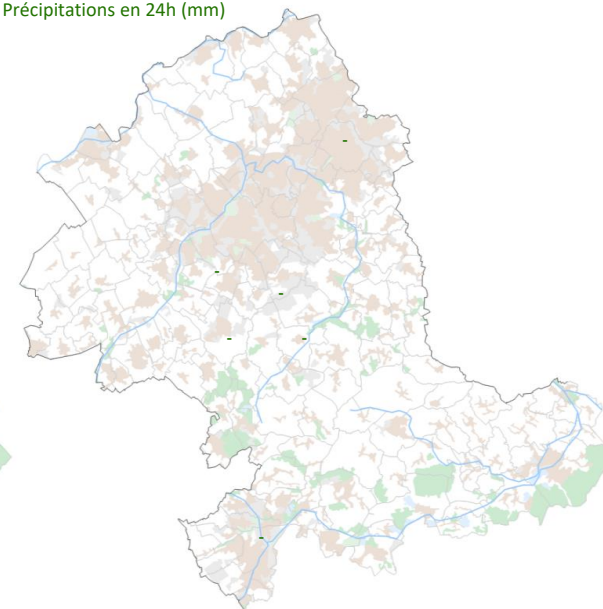
Températures minimales (°C)



Températures maximales (°C)

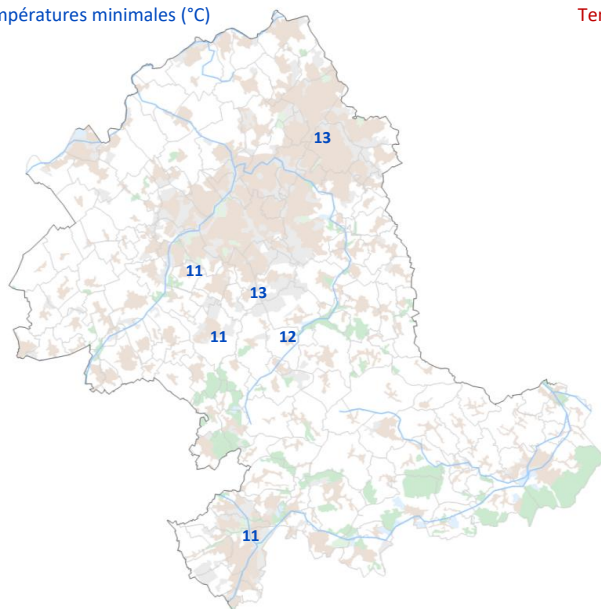


Précipitations en 24h (mm)

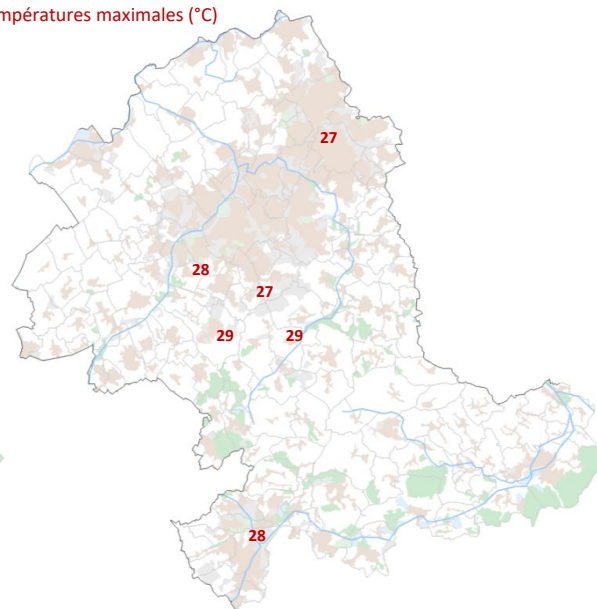


samedi 30 juillet 2022

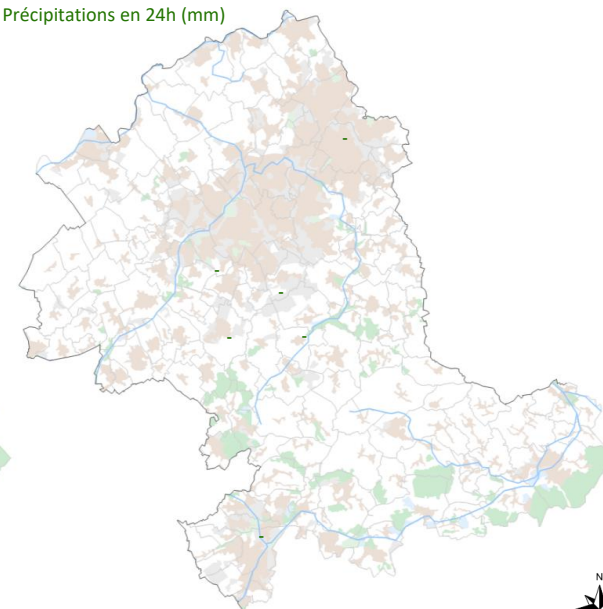
Températures minimales (°C)



Températures maximales (°C)

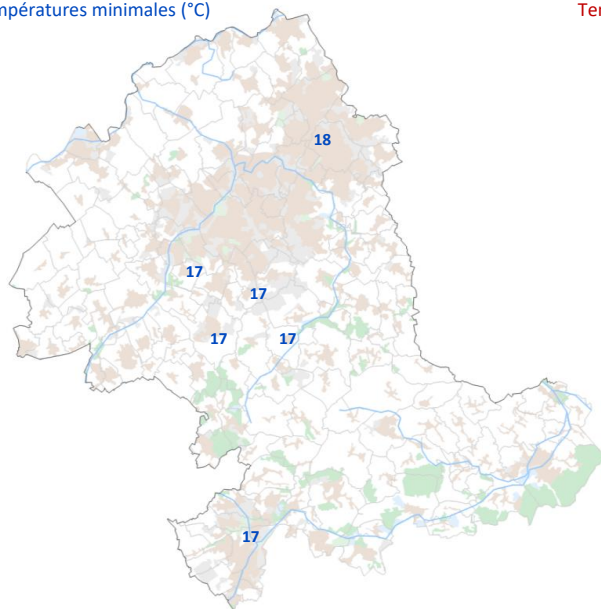


Précipitations en 24h (mm)

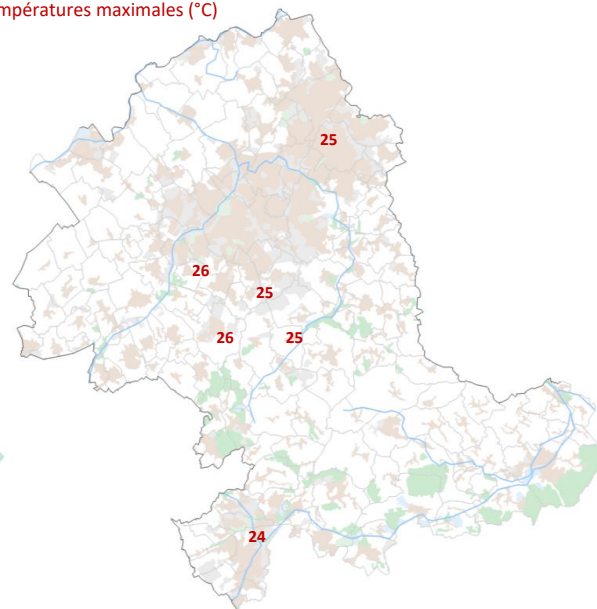


dimanche 31 juillet 2022

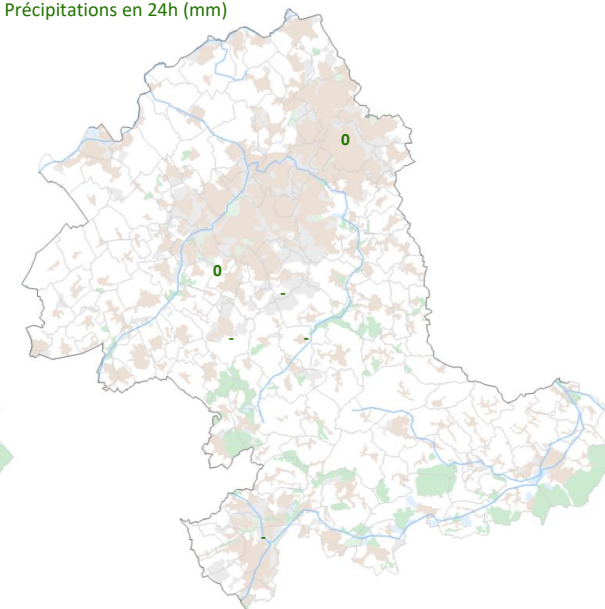
Températures minimales (°C)



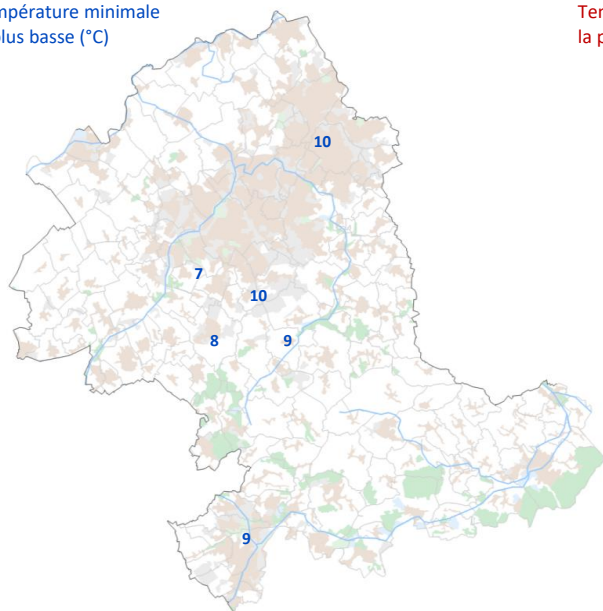
Températures maximales (°C)



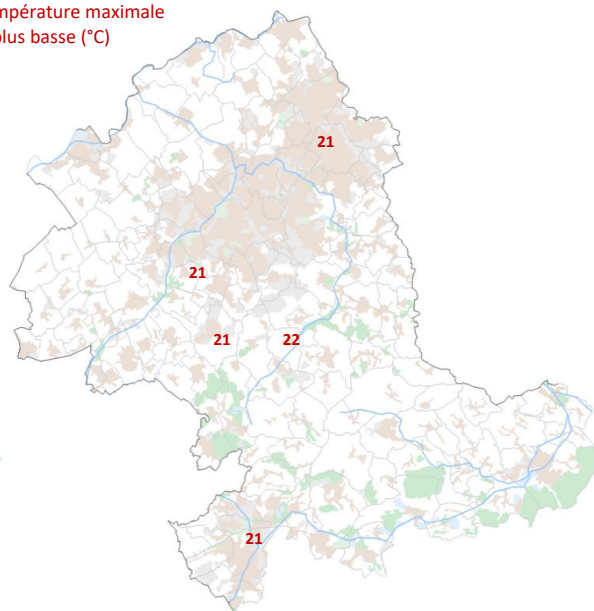
Précipitations en 24h (mm)



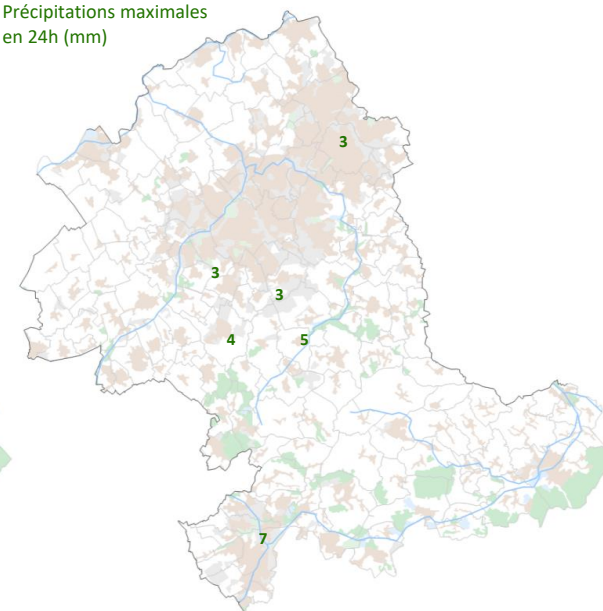
Température minimale
la plus basse (°C)



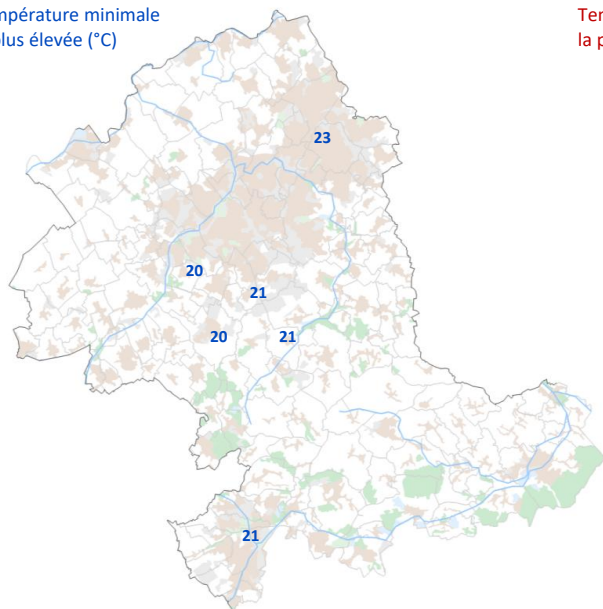
Température maximale
la plus basse (°C)



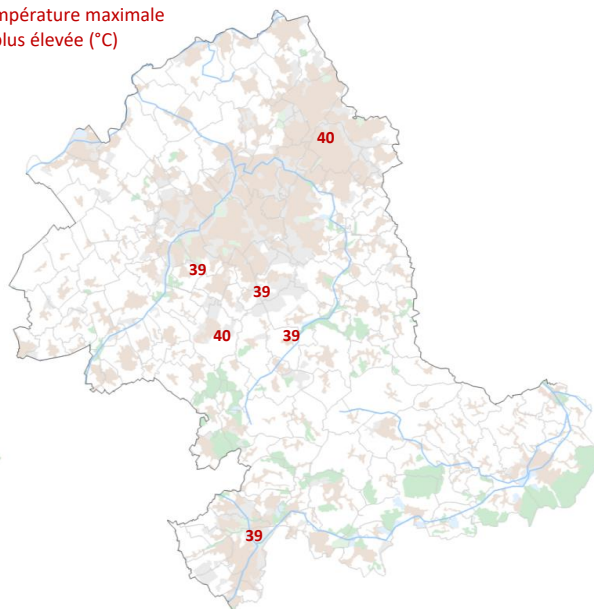
Précipitations maximales
en 24h (mm)



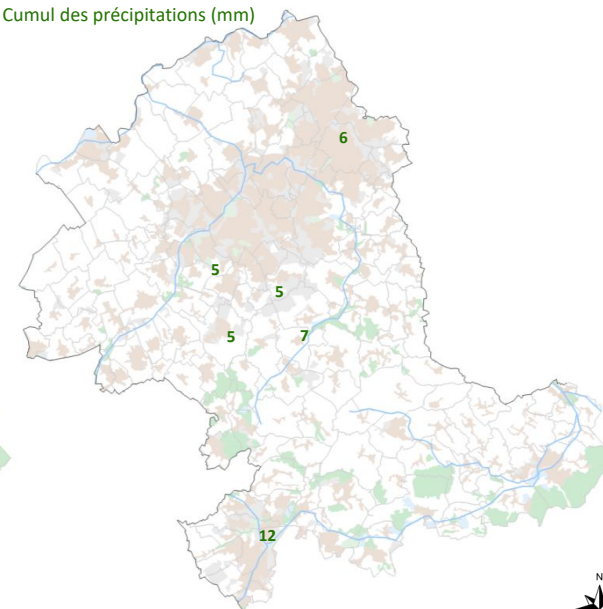
Température minimale
la plus élevée (°C)



Température maximale
la plus élevée (°C)



Cumul des précipitations (mm)



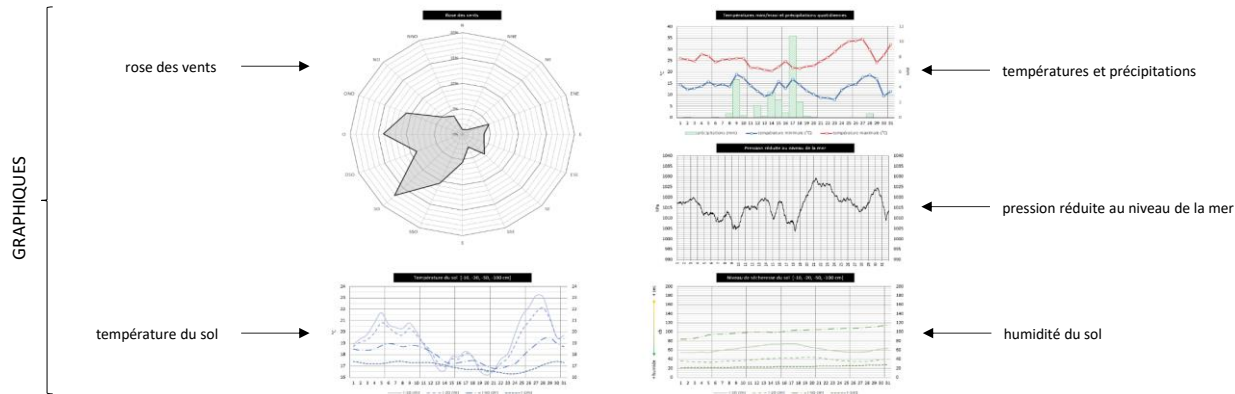
TABLEAUX DE DONNÉES DÉTAILLÉES

1 : station de WATTIGNIES (*hameau de Fléquières*)

La station implantée au hameau de Fléquières, à WATTIGNIES, bénéficie des **mesures les plus complètes** sur le secteur. Les relevés détaillés effectués par cette station sont fournis dans les pages suivantes.

Légende des tableaux et conditions de mesure :

- PAGE 1**
- **Tn 1,5 m sous abri** : température minimale quotidienne, mesurée sous abri normalisé à ventilation active, à 1,5 mètre du sol, entre 18h TU J-1 et 18h TU le jour J
 - **Tx 1,5 m sous abri** : température maximale quotidienne, mesurée sous abri normalisé à ventilation active, à 1,5 mètre du sol, entre 06h TU le jour J et 06h TU J+1
 - **Tn < 50 cm air libre** : température minimale quotidienne, mesurée par 7 sondes en air libre placées respectivement : 1: au ras du sol | 2: à 5 cm au-dessus du sol | 3: à 10 cm | 4: à 15 cm | 5: à 20 cm | 6: à 30 cm | 7: à 50 cm
 - **hauteur** : hauteur au-dessus du sol, parmi les 7 mentionnées ci-dessus, à laquelle la température minimale en air libre a été mesurée
 - **Rr 1 m** : hauteur quotidienne des précipitations, mesurées par pluviomètre manuel SPIEA à 1 mètre au-dessus du sol, entre 06h TU le jour J et 06h TU J+1 ; les hydrométéores solides sont fondus avant mesure
 - **Neige sol max** : hauteur quotidienne maximale de neige sur sol dépourvu de végétation
 - **HRn 1,5 m sous abri** : humidité relative minimale quotidienne, mesurée sous abri normalisé à ventilation active à 1,5 mètre du sol
 - **HRx 1,5 m sous abri** : humidité relative maximale quotidienne, mesurée sous abri normalisé à ventilation active à 1,5 mètre du sol
 - **TDn 1,5 m sous abri** : point de rosée minimal quotidien, mesuré sous abri normalisé à ventilation active à 1,5 mètre du sol
 - **TDx 1,5 m sous abri** : point de rosée maximal quotidien, mesuré sous abri normalisé à ventilation active à 1,5 mètre du sol
 - **soleil** : durée quotidienne d'ensoleillement en heures et minutes, mesurée par pyranomètre à 6 mètres du sol
 - **UV max** : rayonnement UV maximal quotidien, mesuré par uv-mètre à 6 mètres du sol
 - **Pmin** : valeur minimale quotidienne de la pression réduite au niveau de la mer, mesurée par baromètre électronique en intérieur
 - **Pmax** : valeur maximale quotidienne de la pression réduite au niveau de la mer, mesurée par baromètre électronique en intérieur
 - **Vent moyen et rafales** : vitesse moyenne, direction moyenne et rafales maximales quotidiennes, mesurées par anémomètre à 10 mètres du sol (obstacles à proximité altérant à la baisse les vitesses relevées)
- PAGE 2**
- **Tn/Tx -10 cm sol** : température minimale et maximale quotidienne du sol, mesurées à 10 cm de profondeur
 - **Tn/Tx -20 cm sol** : température minimale et maximale quotidienne du sol, mesurées à 20 cm de profondeur
 - **Tn/Tx -50 cm sol** : température minimale et maximale quotidienne du sol, mesurées à 50 cm de profondeur
 - **Tn/Tx -1 m sol** : température minimale et maximale quotidienne du sol, mesurées à 1 mètre de profondeur
 - **Hum -10 cm sol** : contenu en eau du sol, mesuré à 10 cm de profondeur (de 0 cb = sol saturé en eau à 200 cb = sol extrêmement sec)
 - **Hum -20 cm sol** : contenu en eau du sol, mesuré à 20 cm de profondeur (de 0 cb = sol saturé en eau à 200 cb = sol extrêmement sec)
 - **Hum -50 cm sol** : contenu en eau du sol, mesuré à 50 cm de profondeur (de 0 cb = sol saturé en eau à 200 cb = sol extrêmement sec)
 - **Hum -1 m sol** : contenu en eau du sol, mesuré à 1 mètre de profondeur (de 0 cb = sol saturé en eau à 200 cb = sol extrêmement sec)



2 : autres stations

Les relevés horaires de **température** des stations suivantes sont également fournis à la suite de ceux de WATTIGNIES :

- ENNEVELIN
- SECLIN (Naviette)

RELEVÉS QUOTIDIENS : JUILLET 2022

WATTIGNIES / Fléquières

	Tn	Tx	Tn	Rr	Neige	HRn	HRx	TDn	T Dx	soleil	UV	Pmin	Pmax	Vent	Vent	Vent	Vent	
	1,5 m <i>sous abri</i>	1,5 m <i>sous abri</i>	≤ 50 cm <i>air libre</i>			1 m	sol max	1,5 m <i>sous abri</i>	1,5 m <i>sous abri</i>		1,5 m <i>sous abri</i>							1,5 m <i>sous abri</i>
	°C	°C	°C	mm	cm	%	%	°C	°C	h	UV	hPa	hPa	sect.	km/h	Bf	km/h	
1 juil.	9,8	21,4	9,3	5	0,0	0,0	50	98	9,5	13,7	8:47	4,0	1015,8	1022,4	SO	5,9	3	32
2 juil.	8,9	25,2	6,7	10	0,0	0,0	42	95	7,4	15,6	7:49	4,8	1017,8	1022,8	SSO	4,0	3	26
3 juil.	12,0	23,2	9,7	5	0,0	0,0	45	90	9,7	14,2	5:48	4,4	1019,0	1022,2	O	6,1	3	27
4 juil.	9,3	25,7	7,3	5	0,0	0,0	44	97	8,4	16,2	12:35	4,2	1020,4	1023,1	OSO	5,1	3	27
5 juil.	10,1	23,8	8,1	5	0,0	0,0	42	96	8,3	15,3	10:57	4,3	1022,2	1027,1	NO	4,3	3	32
6 juil.	9,3	25,3	6,9	10	0,0	0,0	46	92	7,7	15,6	6:42	4,1	1024,6	1027,5	ONO	4,9	3	27
7 juil.	14,8	21,6	14,3	5	0,0	0,0	50	90	8,6	14,7	5:08	4,9	1023,1	1032,2	NO	6,8	3	32
8 juil.	7,4	28,1	5,5	10	0,0	0,0	39	97	6,8	14,4	13:29	4,4	1030,0	1033,3	NNO	2,2	2	21
9 juil.	12,4	24,7	10,7	5	0,0	0,0	49	95	10,6	17,1	12:39	4,6	1028,5	1030,5	NNO	5,2	3	32
10 juil.	10,0	27,9	7,7	5	0,0	0,0	43	96	8,9	15,2	10:27	4,6	1025,1	1030,0	NNE	2,4	2	21
11 juil.	11,7	30,1	9,9	10	0,0	0,0	39	93	10,3	16,6	13:16	4,0	1022,7	1025,5	NE	3,2	2	24
12 juil.	13,6	32,9	11,3	5	0,0	0,0	21	95	6,8	16,8	8:09	4,5	1022,4	1025,3	SE	2,5	2	18
13 juil.	19,8	32,5	18,4	10	0,0	0,0	34	81	13,7	18,0	3:13	5,0	1020,7	1022,8	NNO	3,3	3	27
14 juil.	16,8	27,2	15,9	10	0,0	0,0	39	88	8,8	15,5	9:06	3,8	1020,1	1024,4	NNE	4,6	3	26
15 juil.	9,9	26,1	7,6	15	0,0	0,0	34	96	6,9	13,1	10:17	4,2	1022,4	1025,2	NO	2,3	3	24
16 juil.	9,5	28,1	8,1	10	0,0	0,0	34	90	7,1	14,7	12:39	4,1	1022,6	1027,3	NE	3,7	3	29
17 juil.	11,1	30,3	8,4	10	0,0	0,0	26	85	7,5	13,7	13:34	3,7	1023,7	1027,9	ENE	3,9	2	23
18 juil.	13,4	37,1	11,8	10	0,0	0,0	18	79	7,9	14,1	13:30	3,5	1018,3	1024,3	SE	2,8	2	19
19 juil.	18,3	39,3	15,2	5	1,2	0,0	16	68	8,2	16,0	13:33	3,6	1010,3	1018,6	ESE	6,5	4	40
20 juil.	17,7	23,7	17,1	20	3,1	0,0	63	96	15,1	19,7	0:35	3,6	1013,4	1019,8	SSO	5,6	3	32
21 juil.	16,4	23,2	15,7	5	0,2	0,0	65	97	13,1	18,3	1:37	3,3	1018,8	1023,1	ONO	5,5	3	23
22 juil.	14,4	22,2	12,6	5	0,0	0,0	61	90	12,6	16,2	1:50	2,6	1017,9	1023,2	ENE	5,6	3	23
23 juil.	12,6	28,8	10,5	5	0,0	0,0	42	97	11,6	16,8	7:23	3,6	1018,6	1020,9	ONO	3,4	3	24
24 juil.	12,9	32,7	11,8	5	0,0	0,0	34	93	11,4	17,9	13:10	4,0	1011,8	1021,0	S	5,6	3	31
25 juil.	17,1	24,6	16,1	10	0,0	0,0	49	85	12,3	16,8	2:41	4,0	1010,7	1015,8	OSO	10,2	4	48
26 juil.	14,4	22,7	12,0	5	0,0	0,0	51	96	10,3	14,8	1:12	3,2	1015,5	1021,0	NO	5,5	3	27
27 juil.	12,2	24,6	9,3	5	0,0	0,0	38	86	7,6	12,0	6:53	3,8	1018,7	1021,9	NE	6,1	2	23
28 juil.	13,1	26,3	10,9	0	0,0	0,0	37	78	9,2	12,7	4:38	3,6	1015,4	1019,4	ENE	7,3	3	31
29 juil.	11,3	28,5	9,5	5	0,0	0,0	35	89	9,2	14,3	11:09	3,4	1016,2	1020,1	NNO	4,2	3	26
30 juil.	10,8	27,8	8,9	10	0,0	0,0	37	97	9,6	14,8	4:47	3,1	1018,9	1020,7	OSO	4,2	3	24
31 juil.	16,6	25,6	15,7	5	0,1	0,0	61	92	14,6	18,3	1:30	4,0	1017,6	1019,9	OSO	9,2	4	39

DECADE 1																		
min	7,4	21,4	5,5	10	0,0	0,0	39	90	6,8	13,7	5:08	4,0	1015,8			2,2	2	21
max	14,8	28,1	14,3	5	0,0	0,0	50	98	10,6	17,1	13:29	4,9		1033,3		6,8	3	32
moy/cumul	10,4	24,7	8,6		0,0	0,0	45	95	8,6	15,2	94:21	4,4		1024,9	ONO	4,7	2	28

DECADE 2																		
min	9,5	23,7	7,6	15	0,0	0,0	16	68	6,8	13,1	0:35	3,5	1010,3			2,3	2	18
max	19,8	39,3	18,4	10	3,1	0,0	63	96	15,1	19,7	13:34	5,0		1027,9		6,5	4	40
moy/cumul	14,2	30,7	12,4		4,3	0,0	32	87	9,2	15,8	97:52	4,0		1021,9	ENE	3,8	2	26

DECADE 3																		
min	10,8	22,2	8,9	10	0,0	0,0	34	78	7,6	12,0	1:12	2,6	1010,7			3,4	2	23
max	17,1	32,7	16,1	10	0,2	0,0	65	97	14,6	18,3	13:10	4,0		1023,2		10,2	4	48
moy/cumul	13,8	26,1	12,1		0,3	0,0	46	91	11,0	15,7	56:50	3,5		1018,5	ONO	6,1	3	29

MOIS																		
min	7,4	21,4	5,5	10	0,0	0,0	16	68	6,8	12,0	0:35	2,6	1010,3			2,2	2	18
max	19,8	39,3	18,4	10	3,1	0,0	65	98	15,1	19,7	13:34	5,0		1033,3		10,2	4	48
moy/cumul	12,8	27,1	11,1		4,6	0,0	41	91	9,7	15,6	249:03	4,0			ONO	4,9	2	28

Tm = 20,0°C

Rr = 4,6 mm

HRm = 66%

TDm = 12,6°C

Pm = 1 021,7 hPa

RELEVÉS HORAIRES D'HUMIDITÉ (%) : JUIL. 2022

Heures indiquées en TU

WATTIGNIES / Fléquières

	00h	01h	02h	03h	04h	05h	06h	07h	08h	09h	10h	11h	12h	13h	14h	15h	16h	17h	18h	19h	20h	21h	22h	23h
1 juil.	97	97	97	97	98	98	95	87	80	73	63	61	67	68	68	60	58	52	57	62	72	75	74	85
2 juil.	87	91	90	92	90	89	83	65	60	58	50	51	51	48	46	47	48	46	62	65	71	72	78	76
3 juil.	80	83	84	87	88	89	90	79	77	69	69	58	56	53	55	54	52	53	54	57	71	80	83	87
4 juil.	89	91	93	93	94	96	93	92	82	76	65	57	52	57	44	46	45	48	48	54	69	78	82	86
5 juil.	89	90	92	94	94	96	93	92	80	70	55	54	46	51	47	49	44	47	50	55	61	68	78	82
6 juil.	85	90	88	89	89	89	87	88	86	77	72	56	58	54	53	49	54	60	62	68	74	79	82	88
7 juil.	89	87	87	88	87	85	83	85	71	70	68	68	72	73	71	55	54	55	60	64	72	78	84	88
8 juil.	91	92	95	96	95	95	93	84	72	56	50	50	46	45	43	41	41	41	48	56	63	70	76	81
9 juil.	81	87	89	94	92	91	87	82	76	71	61	57	60	56	53	52	51	55	59	65	70	74	77	83
10 juil.	87	89	94	94	96	95	85	76	68	58	55	50	53	49	47	50	46	45	46	51	57	65	74	76
11 juil.	79	80	85	88	90	93	88	78	61	55	47	48	43	42	42	41	43	44	47	54	60	63	70	71
12 juil.	75	83	88	90	93	94	87	78	66	52	47	37	29	29	27	26	25	23	28	46	56	62	69	66
13 juil.	74	68	78	75	74	75	80	65	57	58	52	41	38	39	38	49	47	49	54	59	60	66	71	73
14 juil.	76	79	80	79	86	85	80	73	60	55	58	48	51	44	45	44	48	44	51	53	55	63	69	78
15 juil.	84	87	91	95	95	96	95	75	60	51	51	50	44	39	38	39	42	44	45	43	50	59	64	70
16 juil.	75	77	82	86	88	85	82	74	71	61	56	47	45	42	37	37	37	38	41	48	55	60	64	70
17 juil.	74	77	79	82	83	83	78	67	57	49	45	39	34	30	28	31	31	32	33	36	46	51	55	58
18 juil.	64	68	69	78	63	68	63	58	50	39	33	27	29	21	21	22	21	24	23	28	35	40	44	52
19 juil.	50	53	63	67	63	63	56	48	37	35	26	25	21	20	19	17	18	21	21	27	32	54	63	73
20 juil.	74	75	74	75	78	75	92	95	95	95	92	90	80	76	85	90	90	90	77	86	89	90	91	93
21 juil.	94	96	93	92	93	94	93	92	92	97	95	85	81	76	72	69	71	71	71	74	80	82	83	87
22 juil.	86	88	86	86	86	85	83	81	78	70	66	65	62	64	66	68	70	72	70	71	78	84	82	86
23 juil.	89	93	95	95	95	96	92	83	78	65	61	54	55	51	48	54	45	56	62	62	70	76	82	87
24 juil.	86	87	87	88	91	88	82	72	63	57	50	44	44	43	38	36	35	35	37	41	47	50	58	66
25 juil.	69	77	72	71	77	83	83	77	71	68	72	65	56	51	53	53	57	59	62	67	74	80	85	89
26 juil.	89	91	93	95	93	91	84	78	74	62	57	53	64	61	68	60	65	64	62	62	65	67	68	68
27 juil.	71	76	78	80	83	85	80	72	62	57	55	46	42	47	43	42	42	46	47	50	61	65	69	72
28 juil.	74	75	76	78	78	76	75	67	57	55	50	41	42	43	41	42	43	47	46	50	55	56	58	60
29 juil.	65	67	75	82	85	88	81	70	62	62	55	44	39	37	37	41	42	45	48	49	61	68	79	84
30 juil.	90	93	93	96	96	96	93	88	76	60	51	43	42	40	41	46	42	51	55	63	68	77	81	85
31 juil.	89	90	88	89	90	92	86	84	79	79	79	73	72	69	62	70	72	74	76	77	80	83	86	86

DECADE 1

min	80	83	84	87	87	85	83	65	60	56	50	50	46	45	43	41	41	41	46	51	57	65	74	76
max	97	97	97	97	98	98	95	92	86	77	72	68	72	73	71	60	58	60	62	68	74	80	84	88
moyenne	88	90	91	92	92	92	89	83	75	68	61	56	56	56	53	50	49	50	55	60	68	74	79	83

DECADE 2

min	50	53	63	67	63	63	56	48	37	35	26	25	21	20	19	17	18	21	21	27	32	40	44	52
max	84	87	91	95	95	96	95	95	95	95	92	90	80	76	85	90	90	90	77	86	89	90	91	93
moyenne	72	75	79	82	81	82	80	71	61	55	51	45	41	38	38	40	40	41	42	48	54	61	66	70

DECADE 3

min	65	67	72	71	77	76	75	67	57	55	50	41	39	37	37	36	35	35	37	41	47	50	58	60
max	94	96	95	96	96	96	93	92	92	97	95	85	81	76	72	70	72	74	76	77	80	84	86	89
moyenne	82	85	85	87	88	88	85	78	72	67	63	56	54	53	52	53	53	56	58	60	67	72	75	79

MOIS

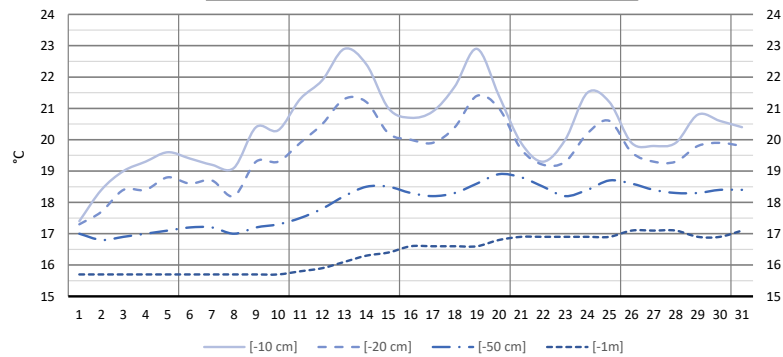
min	50	53	63	67	63	63	56	48	37	35	26	25	21	20	19	17	18	21	21	27	32	40	44	52
max	97	97	97	97	98	98	95	95	95	97	95	90	81	76	85	90	90	90	77	86	89	90	91	93
moyenne	81	83	85	87	87	87	85	78	70	63	58	52	51	49	48	48	48	49	52	56	63	69	74	77

GRAPHIQUES MENSUELS : JUILLET 2022

Rose des vents

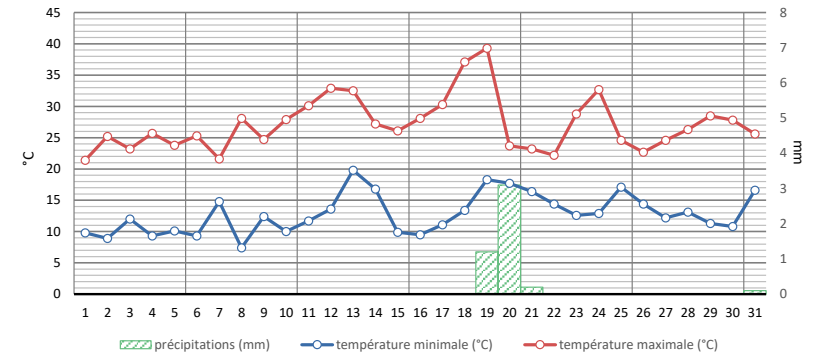


Température du sol [-10, -20, -50, -100 cm]

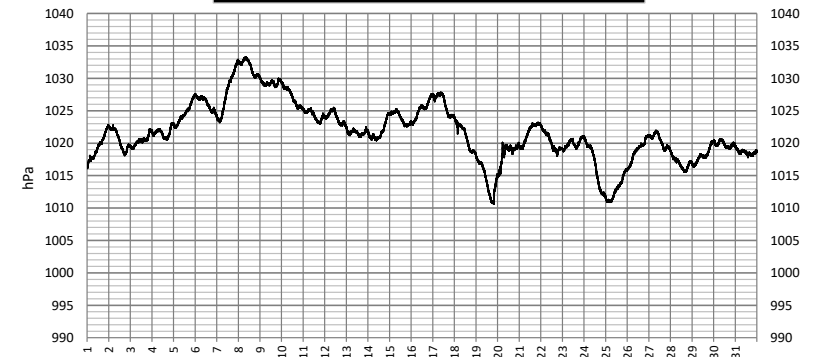


WATTIGNIES / Fléquières

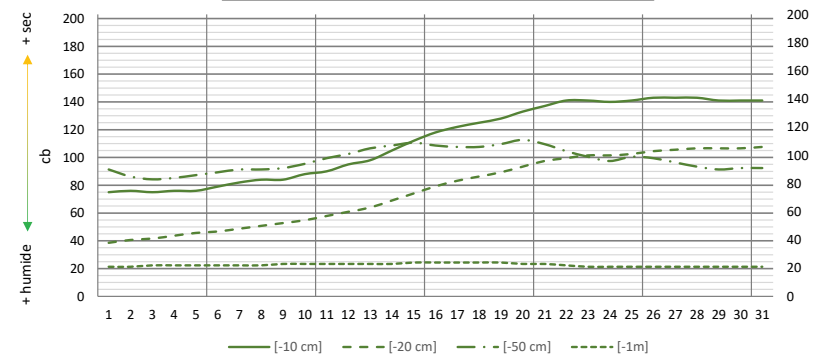
Températures mini/maxi et précipitations quotidiennes



Pression réduite au niveau de la mer



Niveau de sécheresse du sol [-10, -20, -50, -100 cm]





© Climat-Lille - www.climat-lille.fr - Tous droits réservés.