



BILAN CLIMATOLOGIQUE MENSUEL

Région de LILLE (Nord) et de la Flandre Romane

JUIN 2022

SOMMAIRE

I. RESUME, DONNEES ET GRAPHIQUES REGIONAUX

- **page 2** : synthèse et résumé du mois
- **page 3** : températures quotidiennes, station par station
- **page 4** : synthèse des températures minimales et maximales relevées, analyse des anomalies et comparaison historique depuis 1700
- **page 5** : précipitations quotidiennes station par station, analyse des anomalies et comparaison historique depuis 1783

II. CARTES QUOTIDIENNES

- **page 6** : notice explicative
- **pages 7 à 22** : cartes quotidiennes des températures minimales, des températures maximales et des précipitations
- **page 22** : cartes des extrêmes mensuels

III. TABLEAUX ET GRAPHIQUES PAR STATIONS

- **page 23** : notice explicative
- **page 24** : relevés détaillés de la station de WATTIGNIES (Fléquières) - température, humidité, précipitations, vent, pression et ensoleillement
- **page 25** : relevés détaillés de la station de WATTIGNIES (Fléquières) - température et humidité du sol, phénomènes observés
- **page 26** : relevés détaillés de la station de WATTIGNIES (Fléquières) - relevés horaires de température à 2m sous abri
- **page 27** : relevés détaillés de la station de WATTIGNIES (Fléquières) - relevés horaires d'humidité relative à 2m sous abri
- **page 28** : relevés détaillés de la station de WATTIGNIES (Fléquières) - graphiques
- **page 29** : relevés détaillés de la station d'ENNEVELIN (Gorgueil) - relevés horaires de température à 2m sous abri
- **page 30** : relevés détaillés de la station de SECLIN (Naviette) - relevés horaires de température à 2m sous abri

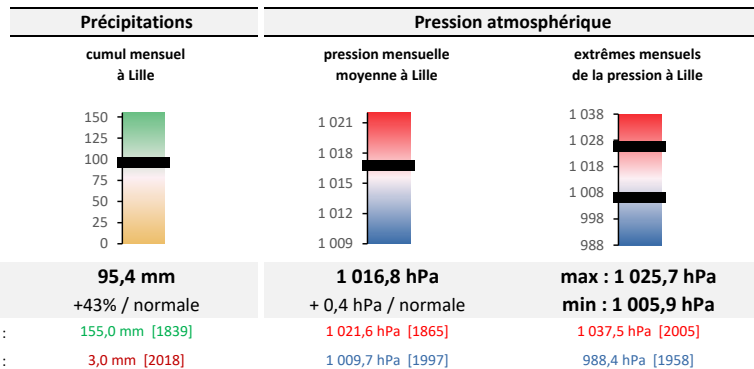
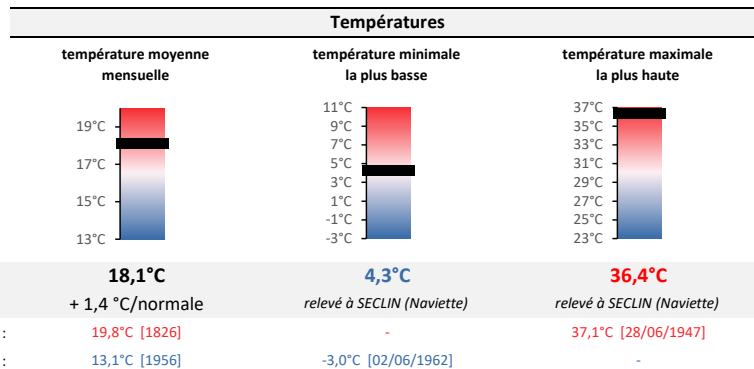
Ce bilan est basé sur les mesures effectuées par les stations du réseau Climat-Lille et par trois stations du réseau Météo France en open data (Douai, Lesquin, Roubaix).

Les normales sont calculées sur la période 1991-2020 pour les températures et pour les précipitations.

SYNTHESE DU MOIS : JUIN 2022

►► Un mois plus chaud que la normale (20ème mois de juin le plus chaud depuis 1700), avec une température moyenne comparable à celle de juin 1707, 1775 ou 2005. Les périodes de temps chaud ont été entrecoupées de brèves séquences fraîches (4,3°C de mini à Seclin le 2). On retient toutefois principalement le pic de très forte chaleur du 18 juin, avec des maxi de 35,3°C à Ennevelin et 36,4°C à Seclin. Les précipitations ont été principalement concentrées sur la première et la troisième décades, sous forme d'averses et d'orages localement très pluvieux (39,0 mm le 5 à Ennevelin, 24,2 mm à Lesquin le 24). L'ensoleillement a été nettement excédentaire (+25%) grâce notamment à une période de très beau temps en milieu de mois ; on ne compte qu'un seul jour sans soleil.

Caractéristiques et extrêmes du mois



Résumé du mois

	Temp.	Nébul.	Vent	Raf. max	Pression moy.
1 juin	Nuageux. Frais.	-	☁	36 km/h	1 016,7 hPa
2 juin	Ensoleillé et sec. Vent faible. Temps frais.	-	☀	30 km/h	1 020,3 hPa
3 juin	Nuageux avec averses et orage. Forte chaleur.	++	☁	68 km/h	1 016,8 hPa
4 juin	Nuageux avec averses parfois très fortes et orage.	++	☁	48 km/h	1 017,8 hPa
5 juin	Couvert et humide avec pluie parfois intense durable. Orage.	+	☁	36 km/h	1 014,8 hPa
6 juin	Nuageux.	n	☁	54 km/h	1 016,3 hPa
7 juin	Très nuageux avec pluie/bruine faibles et intermittentes.	-	☁	44 km/h	1 014,1 hPa
8 juin	Très nuageux avec pluie faible passagère. Temps chaud.	+	☁	58 km/h	1 008,5 hPa
9 juin	Nuageux avec averses faibles. Chaleur.	+	☁	45 km/h	1 016,4 hPa
10 juin	Très nuageux mais pas de pluie. Chaud.	+	☁	40 km/h	1 021,6 hPa
11 juin	Nuageux. Temps très chaud.	++	☁	43 km/h	1 023,6 hPa
12 juin	Peu nuageux. Chaleur.	+	☁	37 km/h	1 024,0 hPa
13 juin	Nuageux.	n	☁	34 km/h	1 024,2 hPa
14 juin	Peu nuageux. Vent faible.	n	☁	29 km/h	1 022,1 hPa
15 juin	Peu nuageux. Vent faible. Forte chaleur.	++	☁	34 km/h	1 018,5 hPa
16 juin	Peu nuageux. Vent faible. Très chaud.	++	☁	29 km/h	1 022,1 hPa
17 juin	Peu nuageux. Temps très chaud.	+++	☁	34 km/h	1 022,3 hPa
18 juin	Nuageux. Vent faible. Extrêmement chaud l'après-midi.	+++	☁	49 km/h	1 016,2 hPa
19 juin	Très nuageux avec averses faibles. Frais.	-	☁	68 km/h	1 012,7 hPa
20 juin	Nuageux. Vent faible.	n	☁	41 km/h	1 016,8 hPa
21 juin	Très nuageux mais pas de pluie. Vent faible.	n	☁	32 km/h	1 015,0 hPa
22 juin	Peu nuageux. Très chaud.	++	☁	47 km/h	1 012,5 hPa
23 juin	Nuageux. Temps très chaud.	++	☁	36 km/h	1 010,3 hPa
24 juin	Très nuageux avec pluie faible passagère et orage.	+	☁	54 km/h	1 007,8 hPa
25 juin	Très nuageux avec pluie faible intermittente.	n	☁	34 km/h	1 011,2 hPa
26 juin	Nuageux. Vent faible.	n	☁	32 km/h	1 015,0 hPa
27 juin	Nuageux avec averses faibles.	n	☁	45 km/h	1 017,8 hPa
28 juin	Nuageux.	n	☁	36 km/h	1 020,1 hPa
29 juin	Nuageux. Temps chaud.	+	☁	36 km/h	1 014,1 hPa
30 juin	Très nuageux avec pluie faible persistante, forte humidité.	--	☁	22 km/h	1 014,0 hPa

Légende du tableau résumé →

Températures : +++ T°C remarquablement élevées ++ T°C très supérieures à la normale + T°C supérieures à la normale n T°C conformes à la normale
 --- T°C remarquablement basses -- T°C très inférieures à la normale - T°C inférieures à la normale

Nébulosité : Ensoleillé - Peu nuageux - Nuageux - Très nuageux - Couvert : ☀ ☁ ☁ ☁ ☁

RELEVÉS QUOTIDIENS PAR STATION : TEMPÉRATURES

JUIN 2022

	DOUAI		ENNEVELIN (Gorgueil)		LESQUIN (aéroport)		ROUBAIX		SECLIN (Navette)		WATTIGNIES (Fléquières)				
	Tn °C	Tx °C	Tn °C	Tx °C	Tn °C	Tx °C	Tn °C	Tx °C	Tn °C	Tx °C	Tn °C	Tx °C			
1 juin	6,5	19,3	6,3	19,6	6,6	19,5	8,9	19,5	5,3	20,7	5,7	19,4			
2 juin	5,6	22,0	5,1	22,9	6,6	21,5	6,1	21,8	4,3	22,6	5,2	23,6			
3 juin	10,1	25,9	10,3	26,8	12,5	25,5	12,2	26,1	9,4	27,2	10,2	26,8			
4 juin	14,3	26,0	14,6	26,8	14,9	25,2	15,0	26,2	14,6	26,2	14,3	26,7			
5 juin	16,2	20,1	15,3	18,8	15,7	19,7	16,0	20,7	15,4	18,6	15,4	19,0			
6 juin	10,9	21,0	11,1	21,1	11,0	20,9	11,9	20,5	10,5	20,7	10,6	20,6			
7 juin	11,1	21,3	11,0	20,3	11,5	20,2	12,7	20,7	9,3	20,1	9,8	20,1			
8 juin	14,0	19,9	13,8	20,4	13,9	20,3	13,8	20,6	12,9	19,8	13,6	20,1			
9 juin	11,7	21,9	12,4	22,6	12,0	21,8	12,1	21,9	11,7	22,6	11,6	21,2			
10 juin	15,6	23,4	15,3	24,3	15,4	22,7	15,8	22,8	15,2	23,8	14,9	22,8			
11 juin	15,4	23,4	15,6	23,6	15,4	23,2	15,5	23,3	15,2	23,6	14,3	23,0			
12 juin	9,9	22,9	9,4	23,5	10,4	22,4	11,9	23,2	9,3	23,4	9,6	21,6			
13 juin	10,2	21,3	11,6	22,2	11,0	20,7	12,4	21,3	10,3	21,7	10,1	20,4			
14 juin	7,7	23,7	7,8	24,6	9,6	22,8	7,8	23,7	6,6	24,3	7,1	24,1			
15 juin	11,7	27,1	10,7	27,8	13,4	26,9	10,3	26,8	9,3	28,1	11,3	27,4			
16 juin	12,1	27,2	12,3	27,6	13,1	26,3	13,2	26,9	11,0	28,3	10,7	27,6			
17 juin	15,5	32,0	15,9	32,4	16,0	31,7	16,1	32,4	14,2	32,9	14,7	31,4			
18 juin	18,3	34,4	18,1	35,3	18,9	34,0	19,3	34,3	16,4	36,4	16,6	34,2			
19 juin	12,4	18,9	13,0	17,8	12,5	17,1	13,1	17,8	12,5	17,4	12,0	17,7			
20 juin	13,5	21,8	13,4	22,3	13,5	21,3	13,7	21,1	13,6	22,2	12,8	22,9			
21 juin	10,1	22,1	9,9	22,7	11,1	22,2	11,1	22,2	10,3	22,8	10,3	24,1			
22 juin	11,6	27,3	12,5	27,8	13,4	26,8	12,7	27,3	11,2	27,8	10,8	29,0			
23 juin	15,1	27,8	15,9	28,7	16,6	27,3	17,6	28,1	15,3	29,2	14,9	27,9			
24 juin	15,6	24,7	15,8	25,3	15,5	24,4	16,1	25,1	15,8	25,3	15,3	24,6			
25 juin	14,7	21,1	14,9	22,6	14,3	20,8	14,4	21,9	14,9	21,4	14,1	20,7			
26 juin	12,5	23,0	12,7	23,8	12,6	22,4	13,5	23,1	12,4	24,4	12,1	23,2			
27 juin	14,2	21,9	14,5	22,5	14,6	22,1	14,7	21,8	13,1	22,6	14,1	22,0			
28 juin	12,2	26,2	11,7	26,4	11,8	25,7	12,6	26,1	11,0	27,0	10,6	26,2			
29 juin	10,9	27,0	11,5	28,0	11,9	26,7	12,9	27,5	10,4	29,2	9,7	27,5			
30 juin	13,6	16,3	13,5	16,3	13,5	15,6	14,1	16,5	13,4	15,9	12,8	15,6			

DECADE 1															
min	5,6	19,3	5,1	18,8	6,6	19,5	6,1	19,5	4,3	18,6	5,2	19,0			
max	16,2	26,0	15,3	26,8	15,7	25,5	16,0	26,2	15,4	27,2	15,4	26,8			
moyenne	11,6	22,1	11,5	22,4	12,0	21,7	12,5	22,1	10,9	22,2	11,1	22,0			

DECADE 2															
min	7,7	18,9	7,8	17,8	9,6	17,1	7,8	17,8	6,6	17,4	7,1	17,7			
max	18,3	34,4	18,1	35,3	18,9	34,0	19,3	34,3	16,4	36,4	16,6	34,2			
moyenne	12,7	25,3	12,8	25,7	13,4	24,6	13,3	25,1	11,8	25,8	11,9	25,0			

DECADE 3															
min	10,1	16,3	9,9	16,3	11,1	15,6	11,1	16,5	10,3	15,9	9,7	15,6			
max	15,6	27,8	15,9	28,7	16,6	27,3	17,6	28,1	15,8	29,2	15,3	29,0			
moyenne	13,1	23,7	13,3	24,4	13,5	23,4	14,0	24,0	12,8	24,6	12,5	24,1			

MOIS															
min	5,6	16,3	5,1	16,3	6,6	15,6	6,1	16,5	4,3	15,9	5,2	15,6			
max	18,3	34,4	18,1	35,3	18,9	34,0	19,3	34,3	16,4	36,4	16,6	34,2			
moyenne	12,4	23,7	12,5	24,2	13,0	23,3	13,3	23,7	11,8	24,2	11,8	23,7			

Tm = 18,1°C

Tm = 18,3°C

Tm = 18,1°C

Tm = 18,5°C

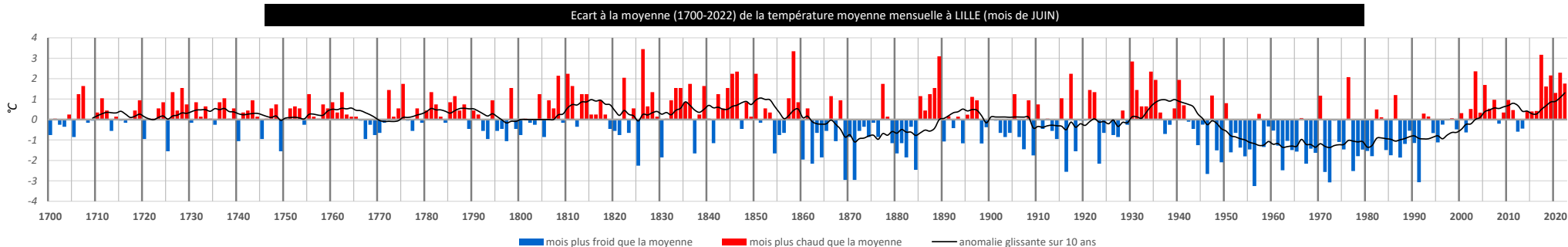
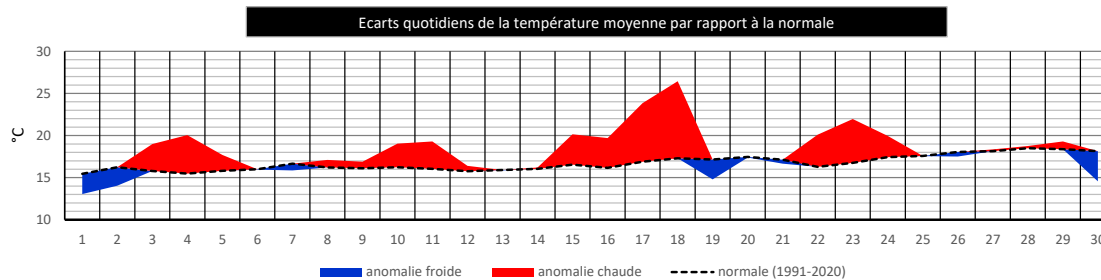
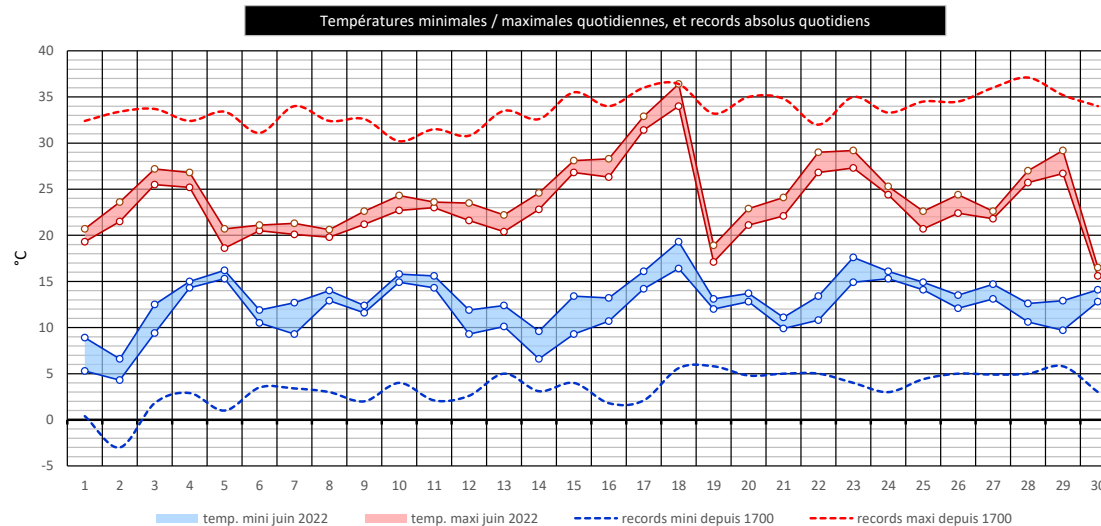
Tm = 18,0°C

Tm = 17,8°C

SYNTHÈSE LILLE & FLANDRE ROMANE : TEMPÉRATURES

JUN 2022

	TEMP. MINI REGION LILLOISE			TEMP. MAXI REGION LILLOISE			ECART/NORMALE (moyenne région)
	la plus basse °C	la plus haute °C	amplitude régionale °C	la plus basse °C	la plus haute °C	amplitude régionale °C	
1 juin	5,3	8,9	3,6°C	19,3	20,7	1,4°C	-2,4°C
2 juin	4,3	6,6	2,3°C	21,5	23,6	2,1°C	-2,2°C
3 juin	9,4	12,5	3,1°C	25,5	27,2	1,7°C	+3,2°C
4 juin	14,3	15,0	0,7°C	25,2	26,8	1,6°C	+4,6°C
5 juin	15,3	16,2	0,9°C	18,6	20,7	2,1°C	+1,9°C
6 juin	10,5	11,9	1,4°C	20,5	21,1	0,6°C	-0,1°C
7 juin	9,3	12,7	3,4°C	20,1	21,3	1,2°C	-0,8°C
8 juin	12,9	14,0	1,1°C	19,8	20,6	0,8°C	+0,9°C
9 juin	11,6	12,4	0,8°C	21,2	22,6	1,4°C	+0,8°C
10 juin	14,9	15,8	0,9°C	22,7	24,3	1,6°C	+2,8°C
11 juin	14,3	15,6	1,3°C	23,0	23,6	0,6°C	+3,3°C
12 juin	9,3	11,9	2,6°C	21,6	23,5	1,9°C	+0,6°C
13 juin	10,1	12,4	2,3°C	20,4	22,2	1,8°C	-0,0°C
14 juin	6,6	9,6	3,0°C	22,8	24,6	1,8°C	+0,1°C
15 juin	9,3	13,4	4,1°C	26,8	28,1	1,3°C	+3,6°C
16 juin	10,7	13,2	2,5°C	26,3	28,3	2,0°C	+3,5°C
17 juin	14,2	16,1	1,9°C	31,4	32,9	1,5°C	+7,0°C
18 juin	16,4	19,3	2,9°C	34,0	36,4	2,4°C	+9,2°C
19 juin	12,0	13,1	1,1°C	17,1	18,9	1,8°C	-2,3°C
20 juin	12,8	13,7	0,9°C	21,1	22,9	1,8°C	-0,1°C
21 juin	9,9	11,1	1,2°C	22,1	24,1	2,0°C	-0,5°C
22 juin	10,8	13,4	2,6°C	26,8	29,0	2,2°C	+3,8°C
23 juin	14,9	17,6	2,7°C	27,3	29,2	1,9°C	+5,2°C
24 juin	15,3	16,1	0,8°C	24,4	25,3	0,9°C	+2,5°C
25 juin	14,1	14,9	0,8°C	20,7	22,6	1,9°C	-0,0°C
26 juin	12,1	13,5	1,4°C	22,4	24,4	2,0°C	-0,5°C
27 juin	13,1	14,7	1,6°C	21,8	22,6	0,8°C	+0,2°C
28 juin	10,6	12,6	2,0°C	25,7	27,0	1,3°C	+0,3°C
29 juin	9,7	12,9	3,2°C	26,7	29,2	2,5°C	+0,9°C
30 juin	12,8	14,1	1,3°C	15,6	16,5	0,9°C	-3,6°C
MOIS	4,3	19,3		15,6	36,4		+1,4°C



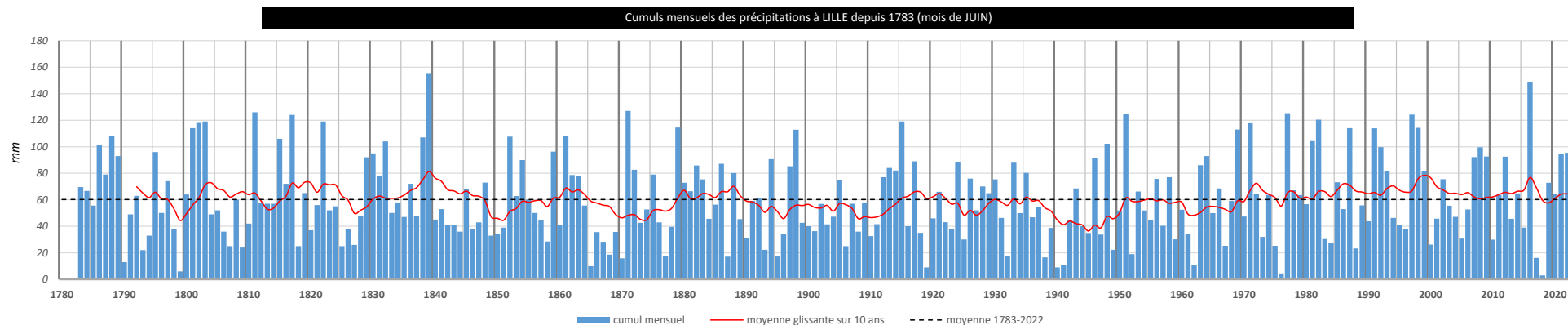
RELEVÉS QUOTIDIENS PAR STATION : PRÉCIPITATIONS (mm)

JUIN 2022

jour :	1	2	3	4	5	6	7	8	9	10	11	12	13	14	15	16	17	18	19	20	21	22	23	24	25	26	27	28	29	30	CUMUL MOIS	Δ/norm.
DOUAI	0,2	0,0	6,8	18,6	2,8	0,0	2,2	10,0	0,0	0,0	0,0	0,0	0,0	0,0	4,6	0,0	0,0	2,0	0,2	0,0	0,0	0,8	0,8	12,0	1,0	0,2	0,8	0,0	1,8	8,4	73,2	10%
ENNEVELIN (Gorgueil)	0,0	0,0	10,0	15,6	39,0	0,0	2,8	14,6	0,0	0,0	0,0	0,0	0,0	0,0	0,0	0,0	0,0	1,2	1,6	0,0	0,0	0,0	0,2	20,6	1,4	0,0	0,0	0,0	0,6	7,4	115,0	73%
LESQUIN (aéroport)	0,0	0,0	8,3	18,1	20,1	0,4	3,0	12,7	0,0	0,0	0,0	0,0	0,0	0,0	0,0	0,0	0,0	1,8	0,8	0,0	0,0	0,0	0,2	24,2	2,0	0,0	0,8	0,0	0,4	7,0	99,8	50%
ROUBAIX	0,2	0,0	5,0	17,8	8,4	0,4	5,0	9,8	0,0	0,0	0,0	0,0	0,0	0,0	0,0	0,0	1,0	0,6	0,0	0,0	0,0	0,0	0,2	23,2	2,8	0,0	2,0	0,2	0,0	7,6	84,2	26%
SECLIN (Naviette)	0,0	0,0	9,8	16,4	37,8	0,2	2,6	14,2	0,0	0,0	0,0	0,0	0,0	0,0	0,0	0,0	2,2	1,0	0,0	0,0	0,0	0,0	0,0	20,0	1,6	0,0	0,8	0,0	0,2	7,4	114,2	71%
WATTIGNIES (Fléquières)	0,0	0,0	6,7	14,4	19,4	0,4	2,7	10,2	0,0	0,0	0,1	0,1	0,0	0,0	0,1	0,0	0,0	1,1	0,8	0,1	0,1	0,0	0,0	9,4	1,2	0,0	0,9	0,0	0,6	7,0	75,3	13%

SYNTHESE REGION LILLOISE

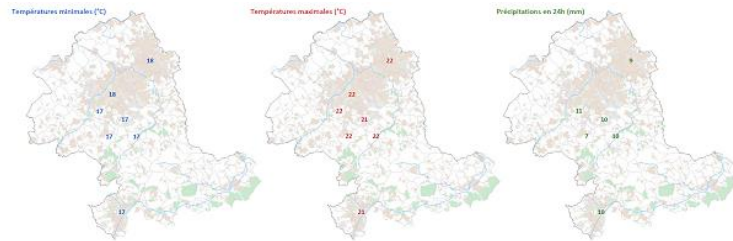
min :	0,0	0,0	5,0	14,4	2,8	0,0	2,2	9,8	0,0	0,0	0,0	0,0	0,0	0,0	0,0	0,0	1,0	0,2	0,0	0,0	0,0	0,0	0,0	9,4	1,0	0,0	0,0	0,0	0,0	7,0	73,2	10%
max :	0,2	0,0	10,0	18,6	39,0	0,4	5,0	14,6	0,0	0,0	0,1	0,1	0,0	0,0	4,6	0,0	0,0	2,2	1,6	0,1	0,1	0,8	0,8	24,2	2,8	0,2	2,0	0,2	1,8	8,4	115,0	73%



CARTES QUOTIDIENNES

Températures minimales, températures maximales et précipitations

Les pages suivantes présentent, pour chaque jour du mois, trois cartes qui indiquent respectivement les **températures minimales** (à gauche), les **températures maximales** (au centre) et les **précipitations** (à droite) mesurées par chacune des stations.



Note concernant les températures :

- les valeurs sont arrondies au degré le plus proche

Note concernant les précipitations :

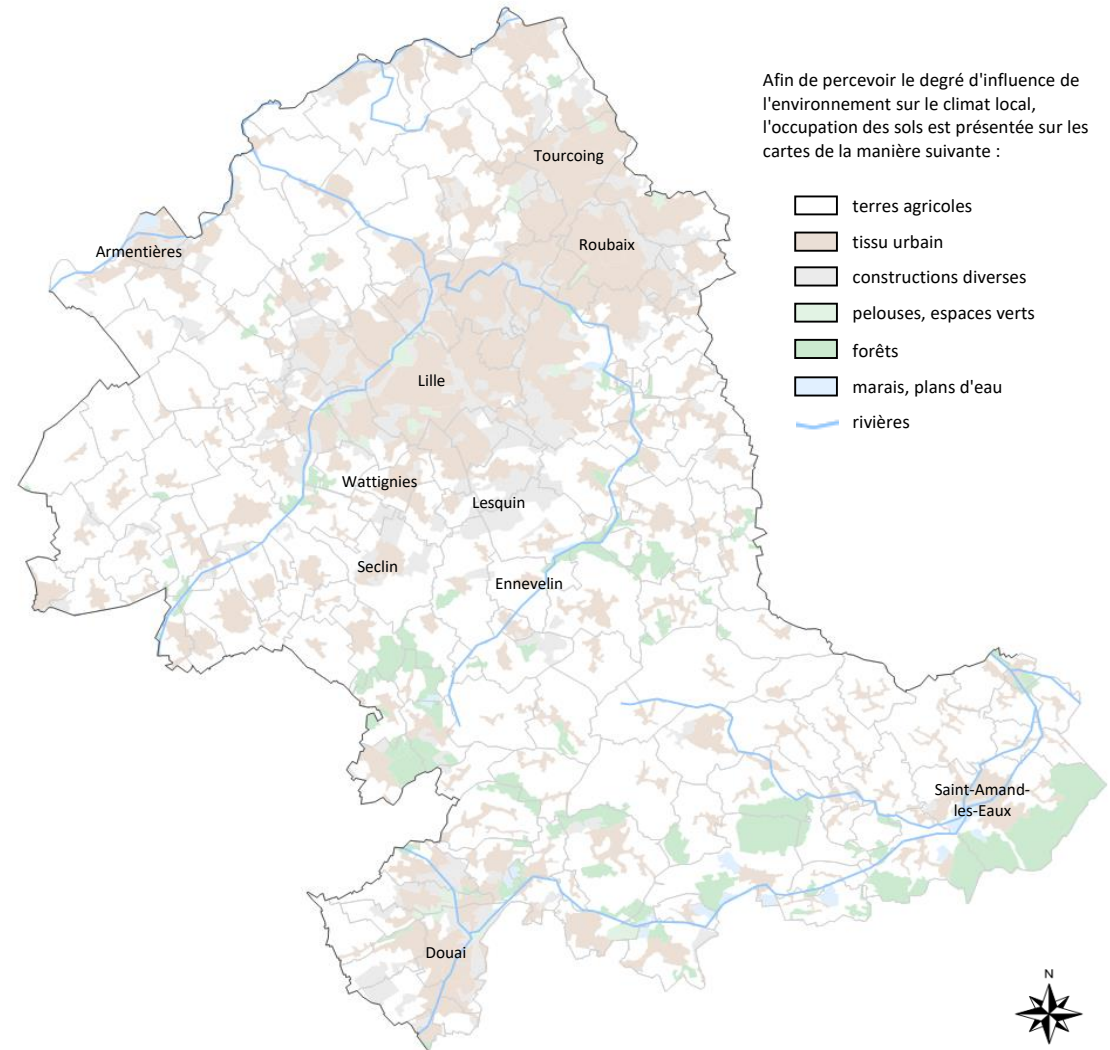
- les valeurs sont arrondies au nombre entier le plus proche
- de ce fait, "0" indique qu'il a été relevé entre 0,1 et 0,4 mm de précipitations
- "-" indique qu'aucune précipitation n'a été mesurée au cours de la journée

Note générale concernant la zone géographique étudiée :

Comme le montre la carte ci-contre, la zone d'étude couvre la Flandre romane, à savoir la portion du département du Nord dont la ville de Lille constitue le coeur, et qui est limitée au nord par la Lys, qui traverse Armentières, et limitée au sud par la Scarpe, qui relie Saint-Amand-les-Eaux à Douai.

Cette aire présente une certaine homogénéité climatique, avec néanmoins des nuances assez sensibles en termes de précipitations et de températures, selon la nature de l'environnement (rural, urbain, mixte) et l'altitude (cuvettes, petites collines, proximité des reliefs de l'Artois en limite occidentale,...).

L'ensemble offre ainsi une grande variété d'environnements sur un territoire pourtant peu accidenté, et présente dès lors une richesse climatique réelle.

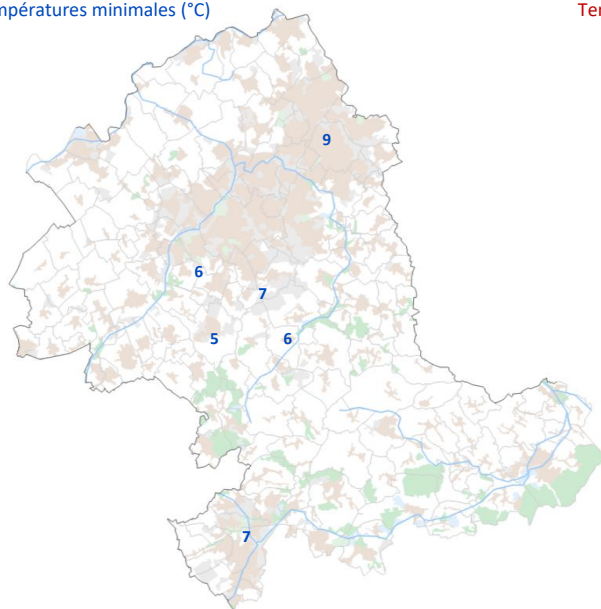


Afin de percevoir le degré d'influence de l'environnement sur le climat local, l'occupation des sols est présentée sur les cartes de la manière suivante :

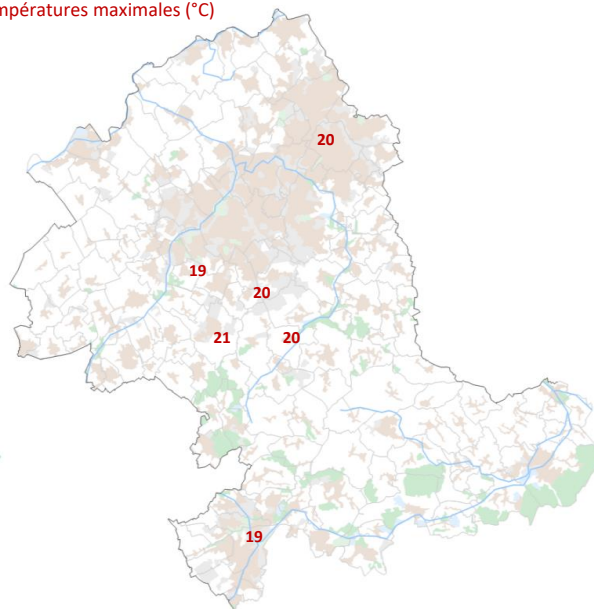
- terres agricoles
- tissu urbain
- constructions diverses
- pelouses, espaces verts
- forêts
- marais, plans d'eau
- rivières

mercredi 1 juin 2022

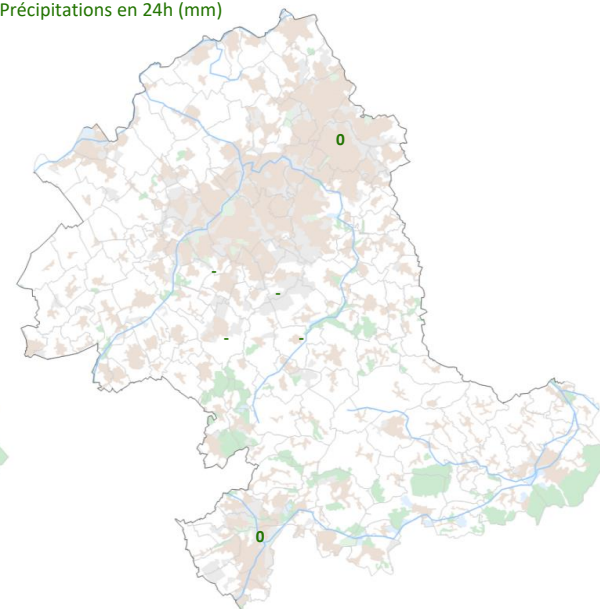
Températures minimales (°C)



Températures maximales (°C)

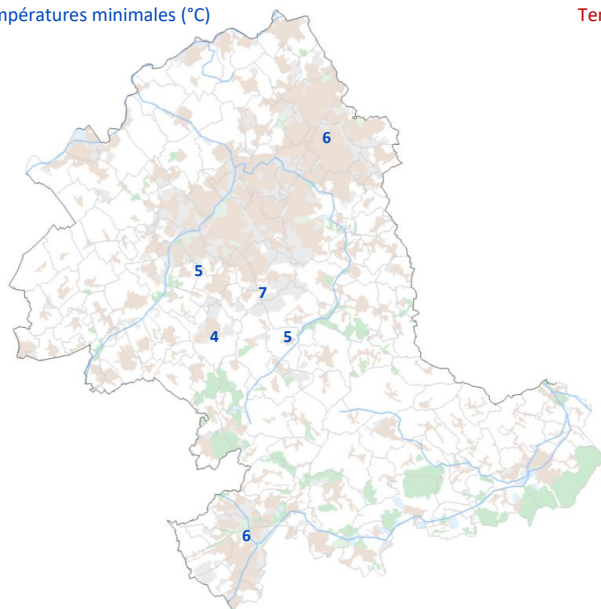


Précipitations en 24h (mm)

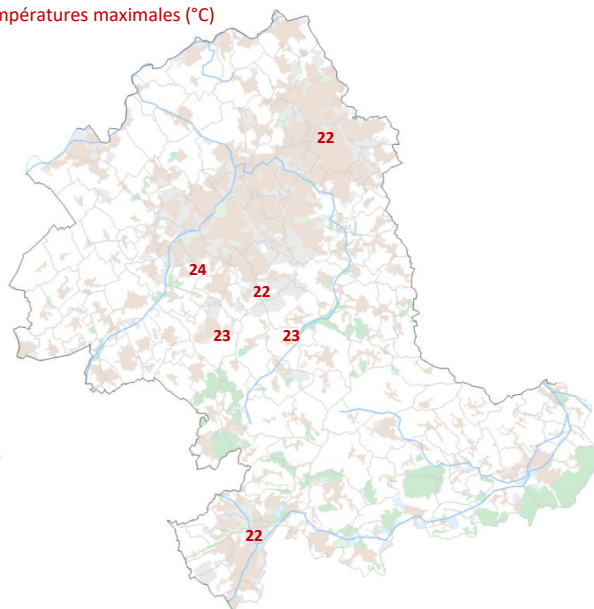


jeudi 2 juin 2022

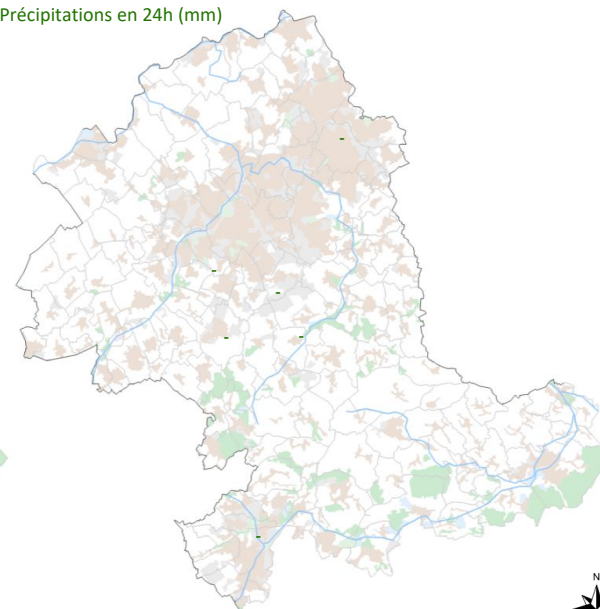
Températures minimales (°C)



Températures maximales (°C)

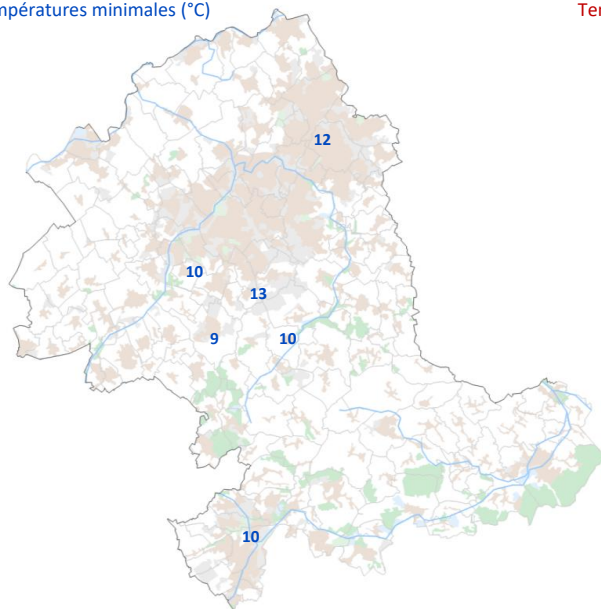


Précipitations en 24h (mm)

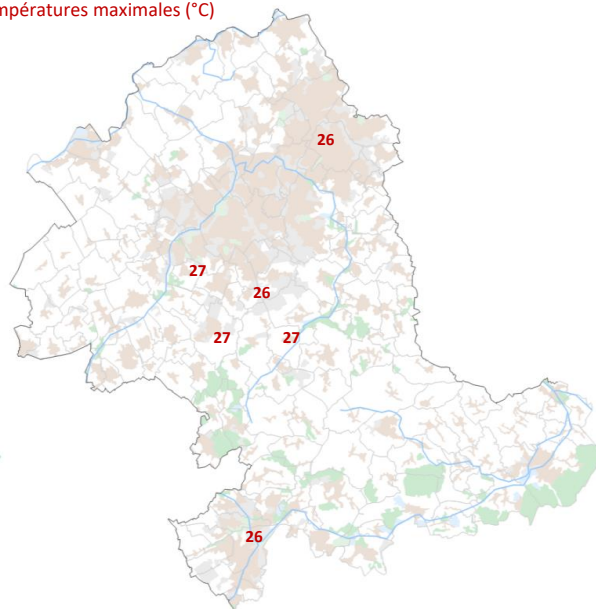


vendredi 3 juin 2022

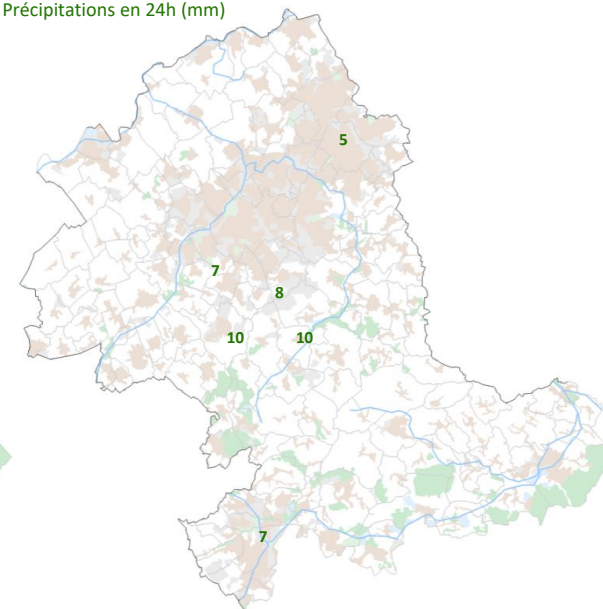
Températures minimales (°C)



Températures maximales (°C)

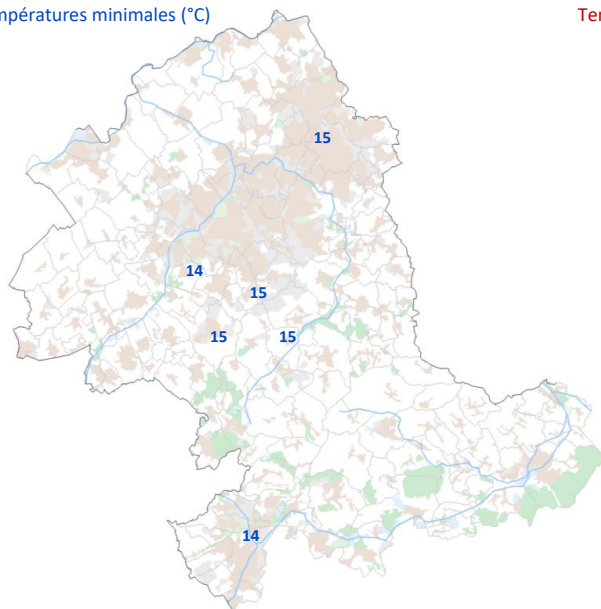


Précipitations en 24h (mm)

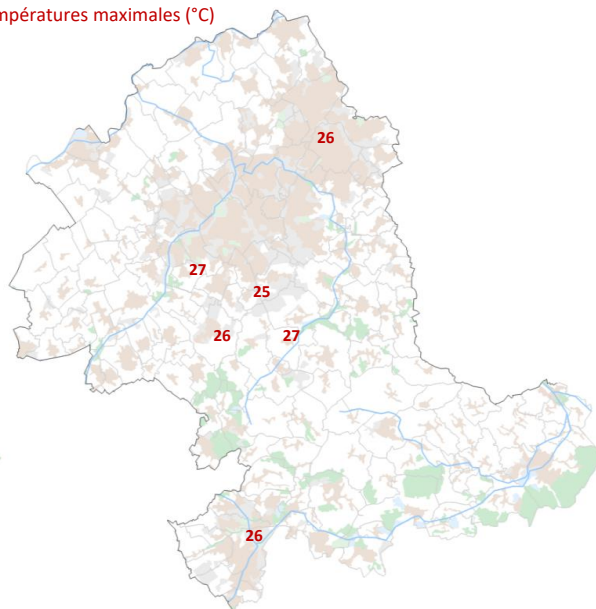


samedi 4 juin 2022

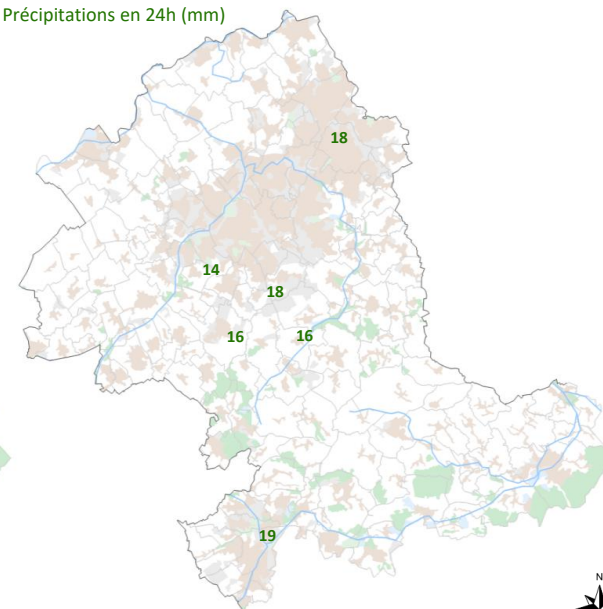
Températures minimales (°C)



Températures maximales (°C)

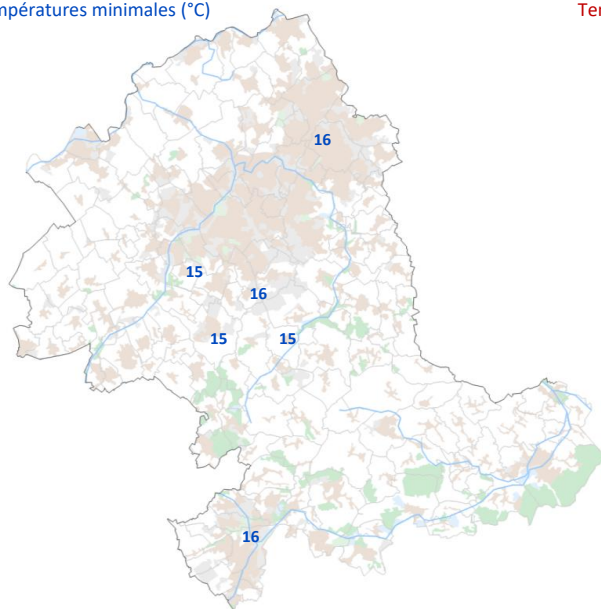


Précipitations en 24h (mm)

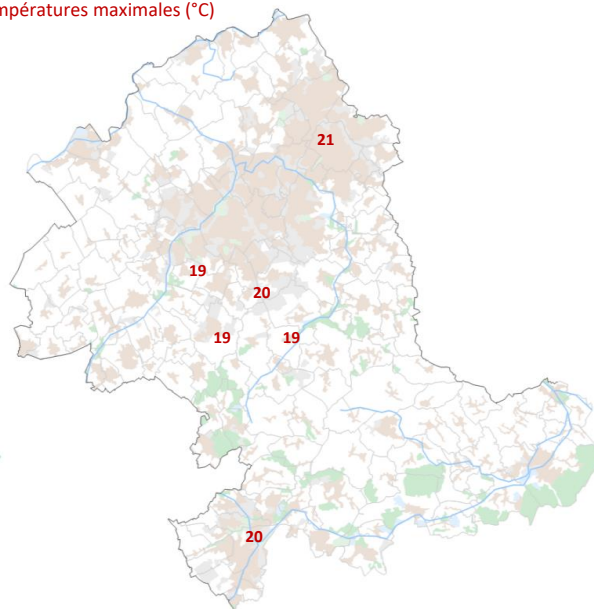


dimanche 5 juin 2022

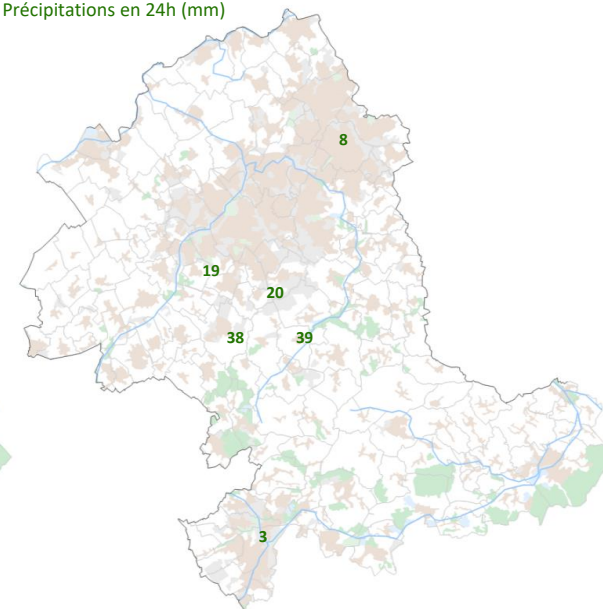
Températures minimales (°C)



Températures maximales (°C)

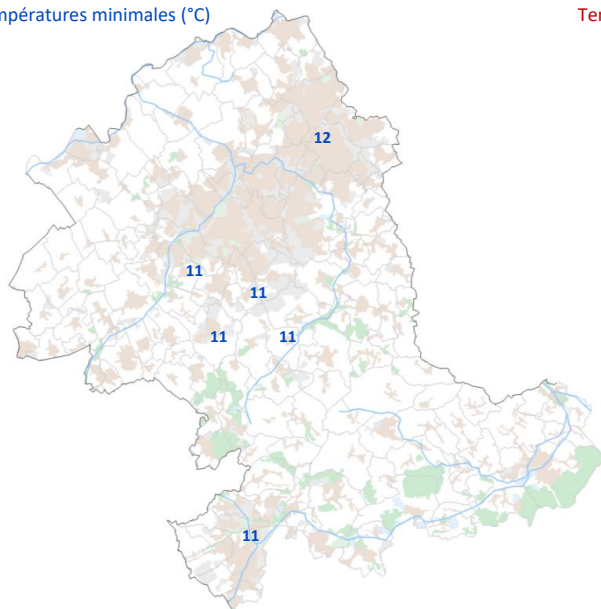


Précipitations en 24h (mm)

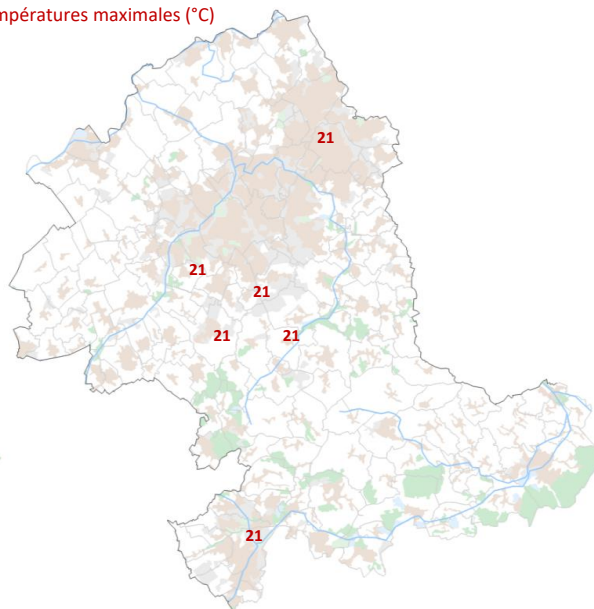


lundi 6 juin 2022

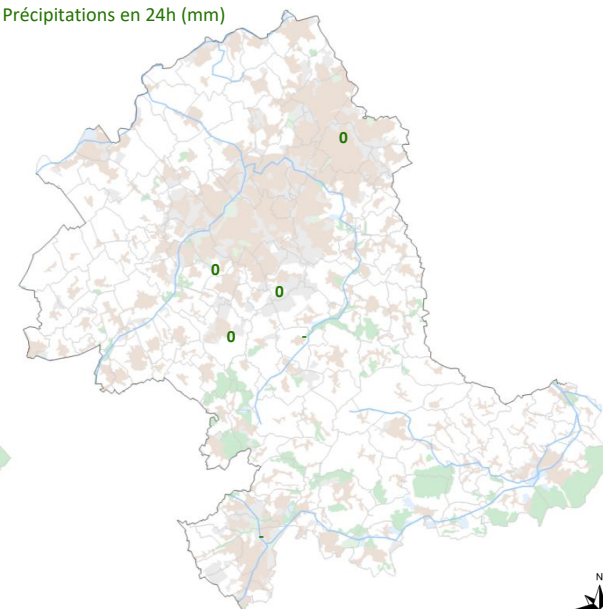
Températures minimales (°C)



Températures maximales (°C)

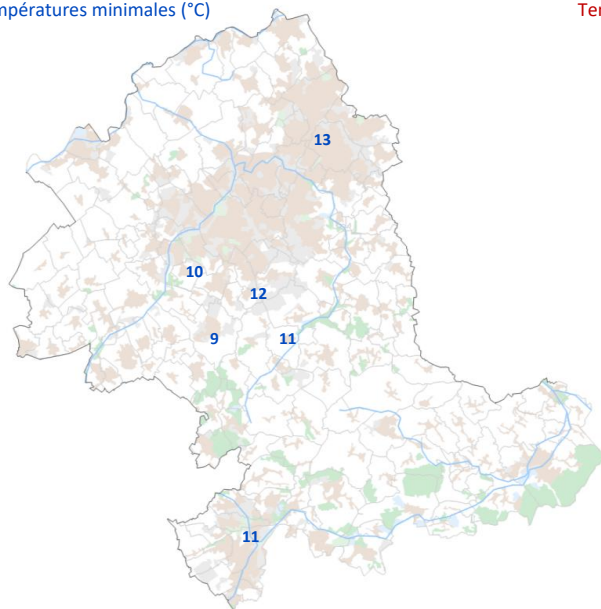


Précipitations en 24h (mm)

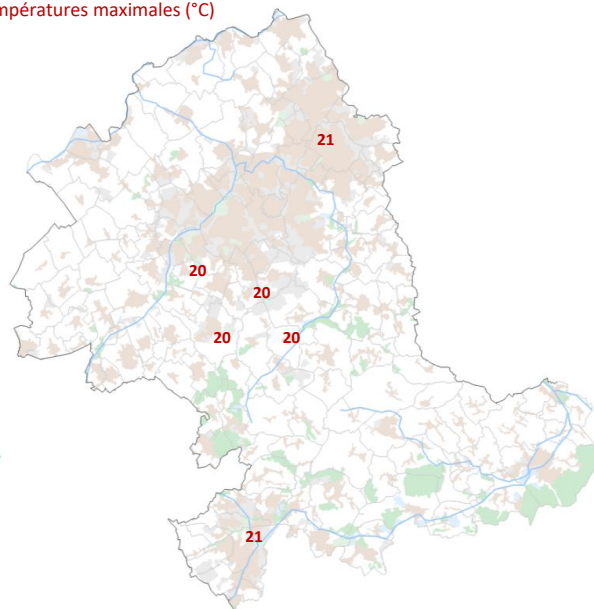


mardi 7 juin 2022

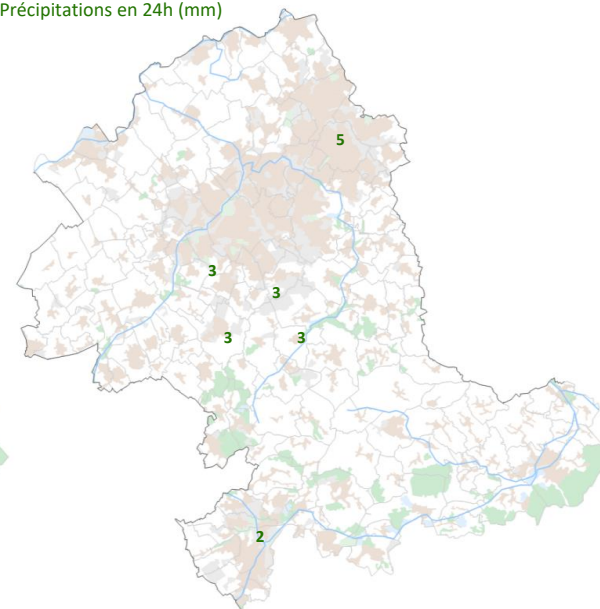
Températures minimales (°C)



Températures maximales (°C)

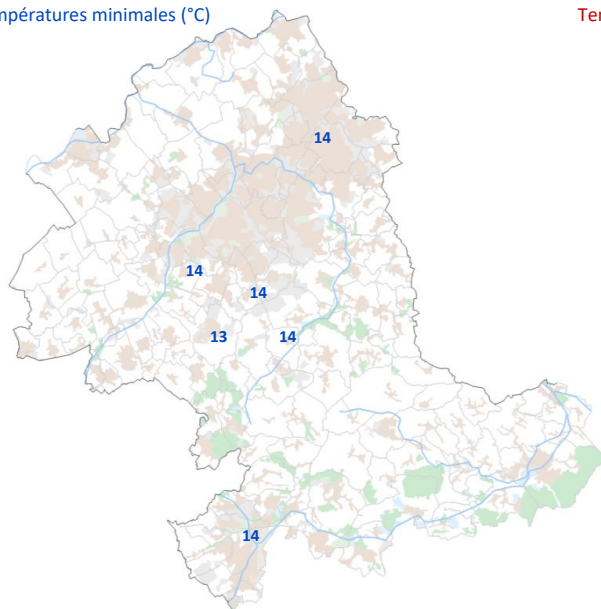


Précipitations en 24h (mm)

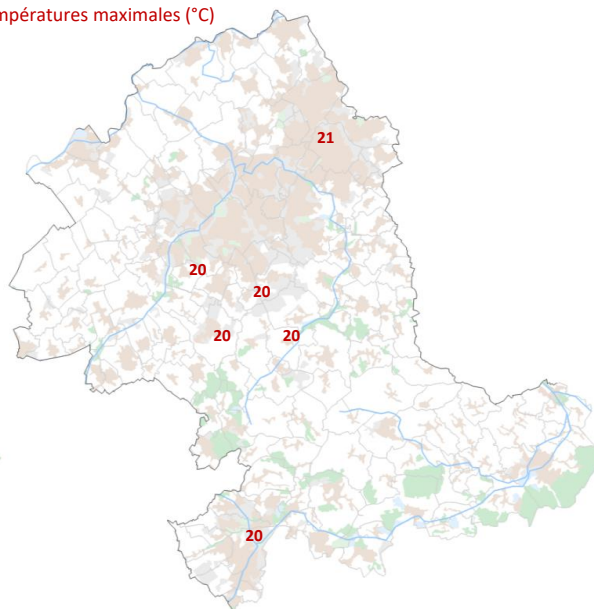


mercredi 8 juin 2022

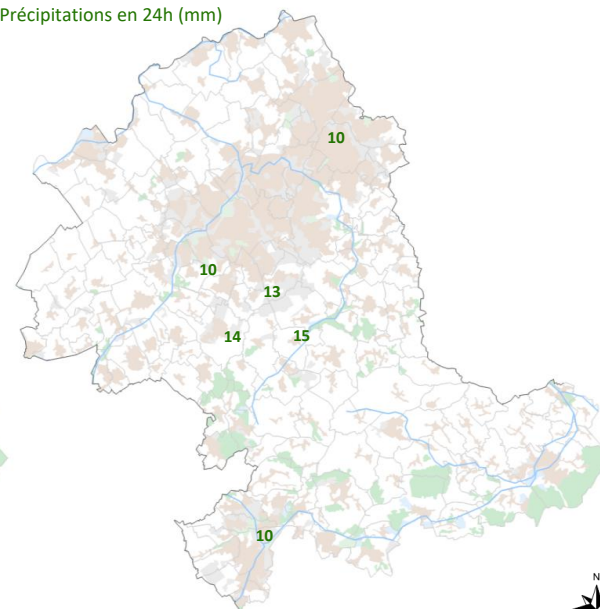
Températures minimales (°C)



Températures maximales (°C)

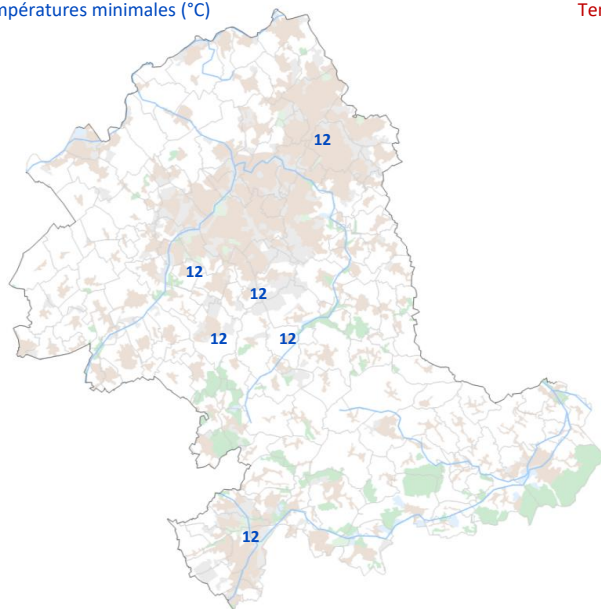


Précipitations en 24h (mm)

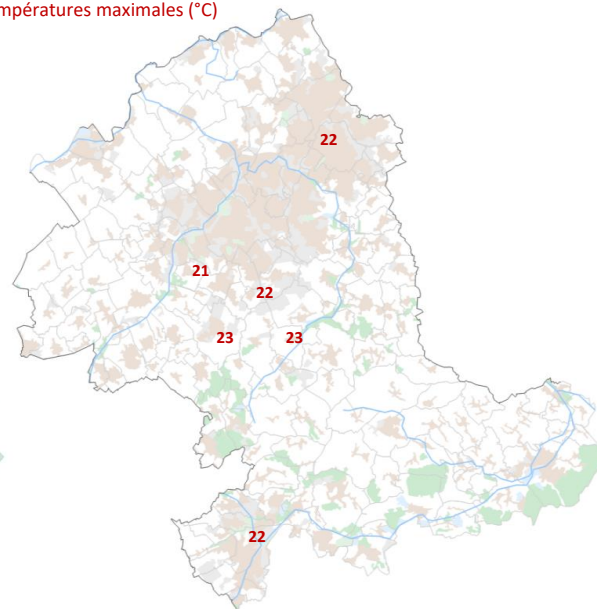


jeudi 9 juin 2022

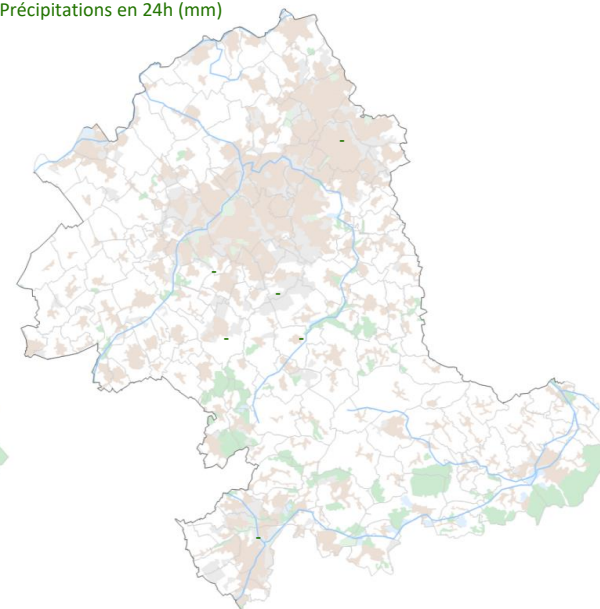
Températures minimales (°C)



Températures maximales (°C)

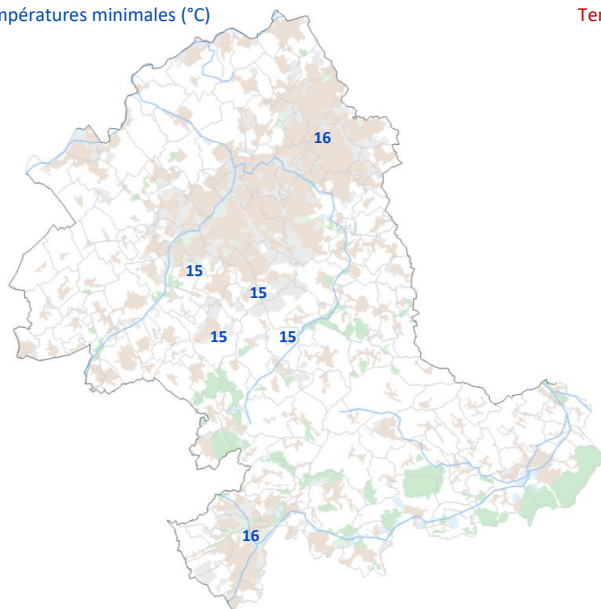


Précipitations en 24h (mm)

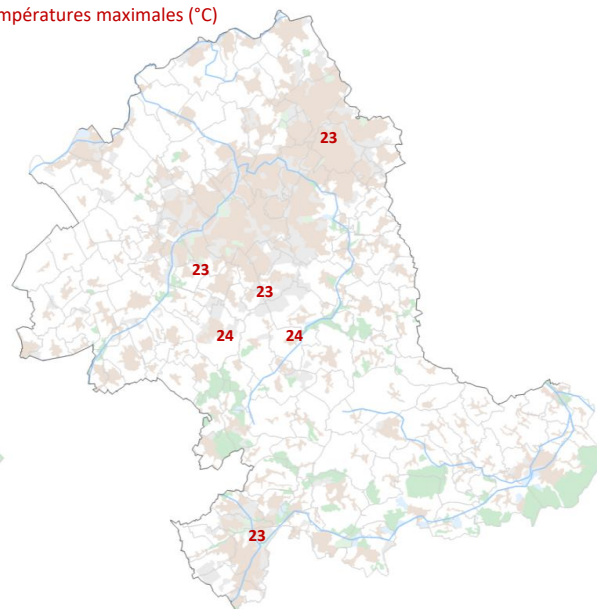


vendredi 10 juin 2022

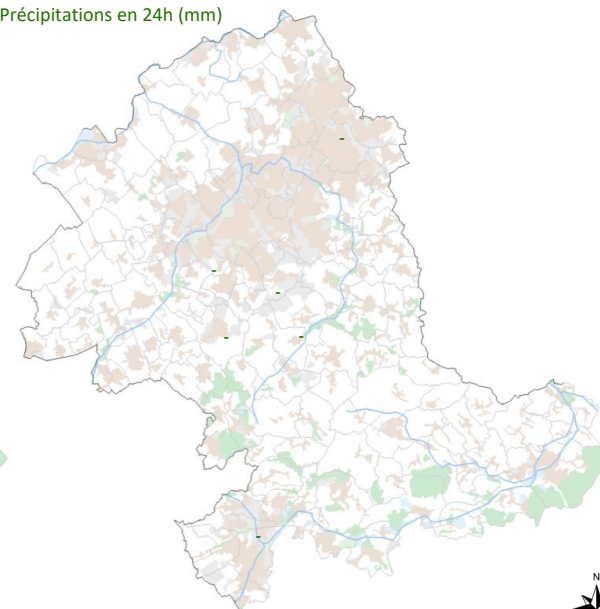
Températures minimales (°C)



Températures maximales (°C)

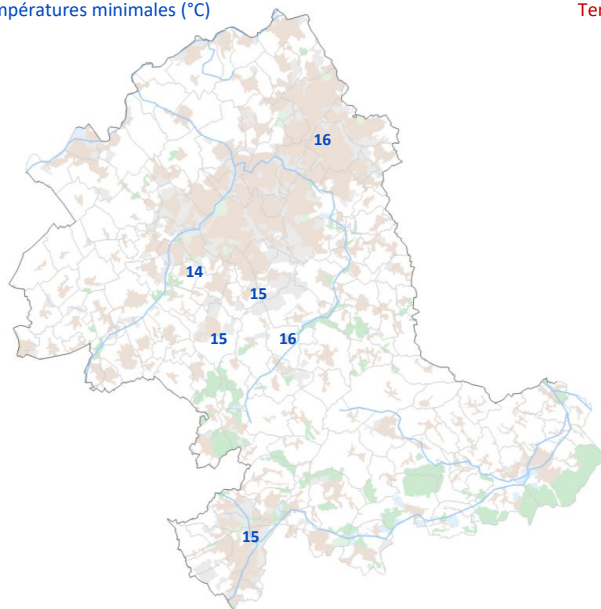


Précipitations en 24h (mm)

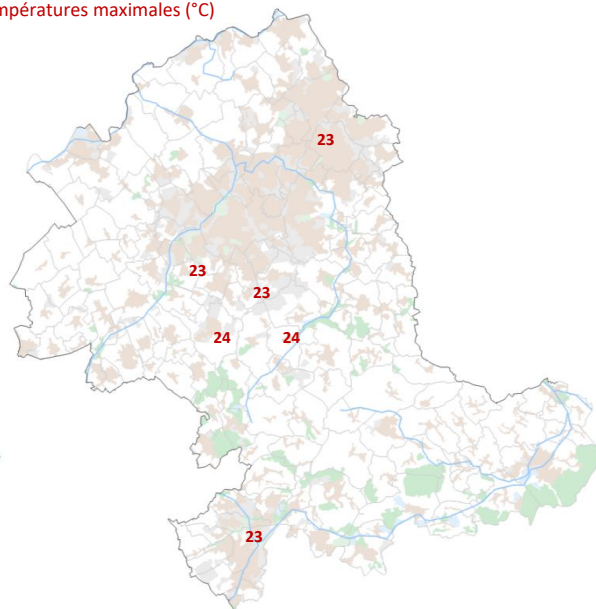


samedi 11 juin 2022

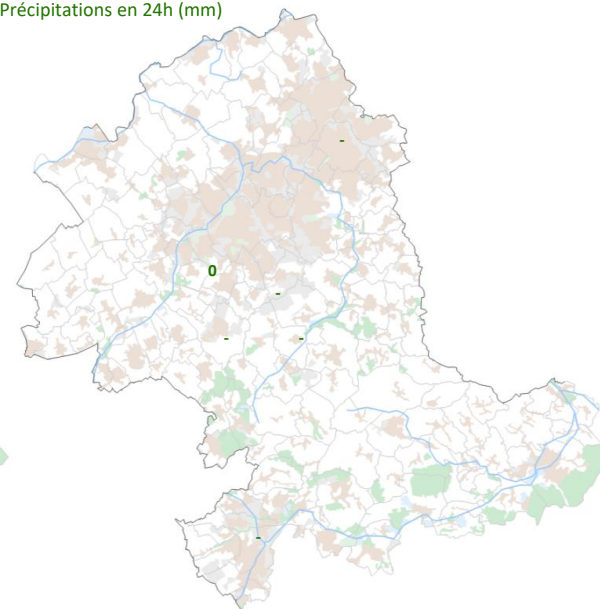
Températures minimales (°C)



Températures maximales (°C)

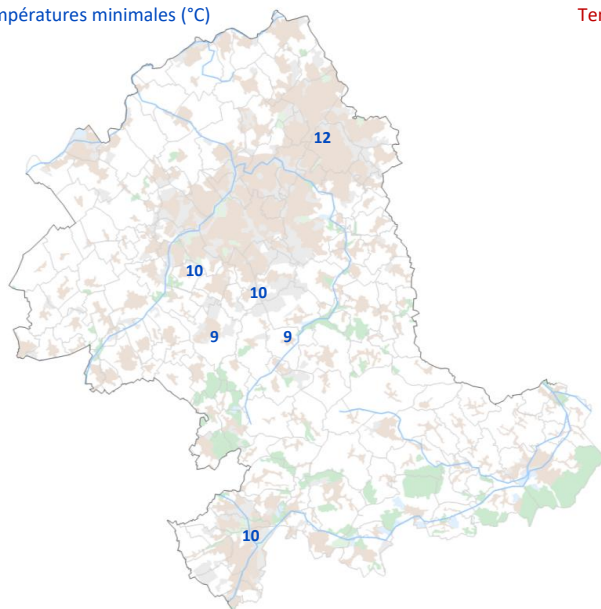


Précipitations en 24h (mm)

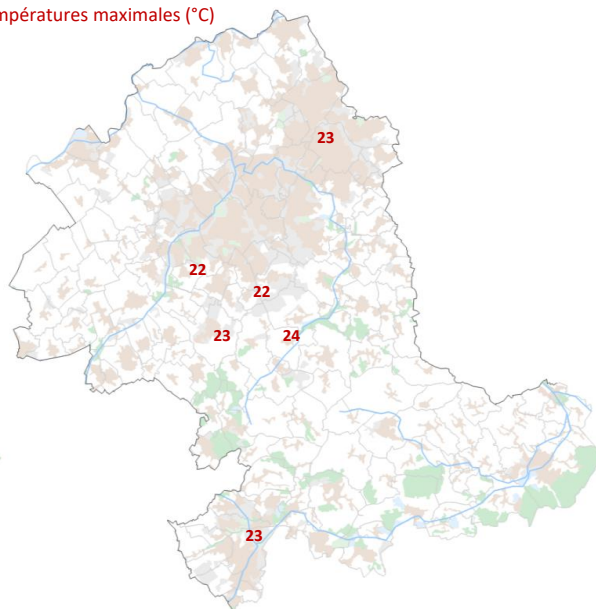


dimanche 12 juin 2022

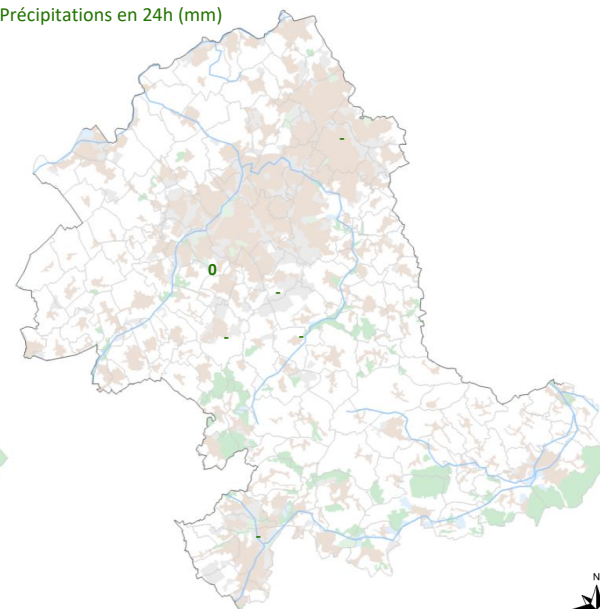
Températures minimales (°C)



Températures maximales (°C)

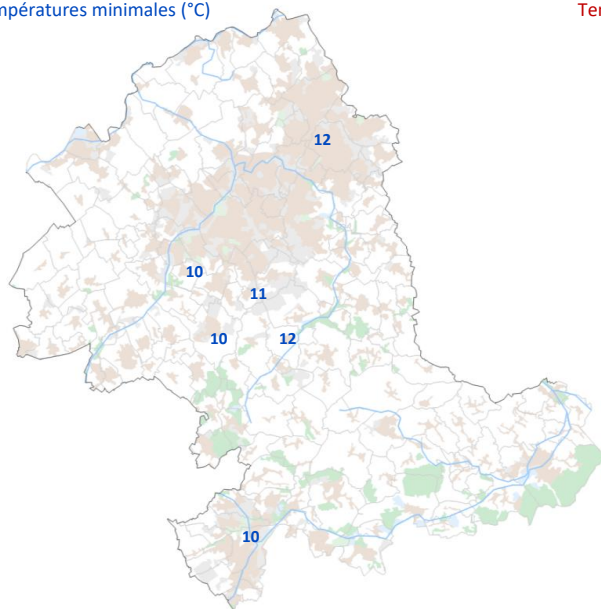


Précipitations en 24h (mm)

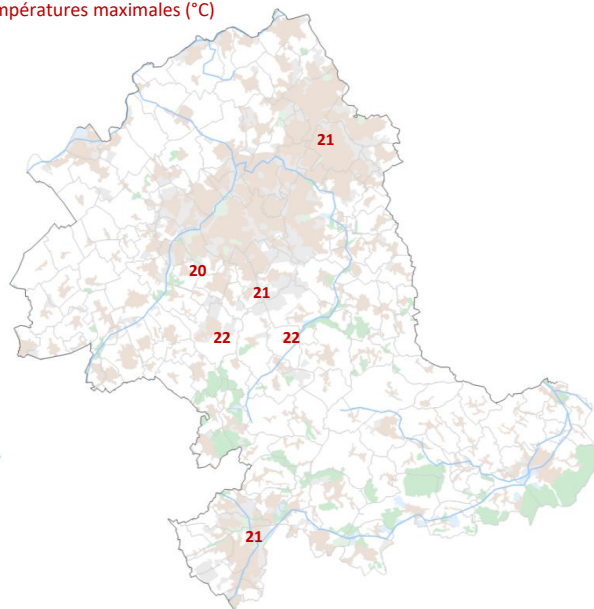


lundi 13 juin 2022

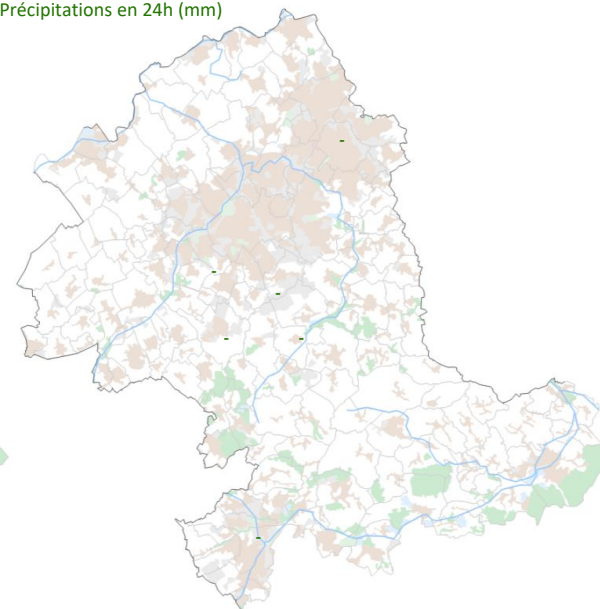
Températures minimales (°C)



Températures maximales (°C)

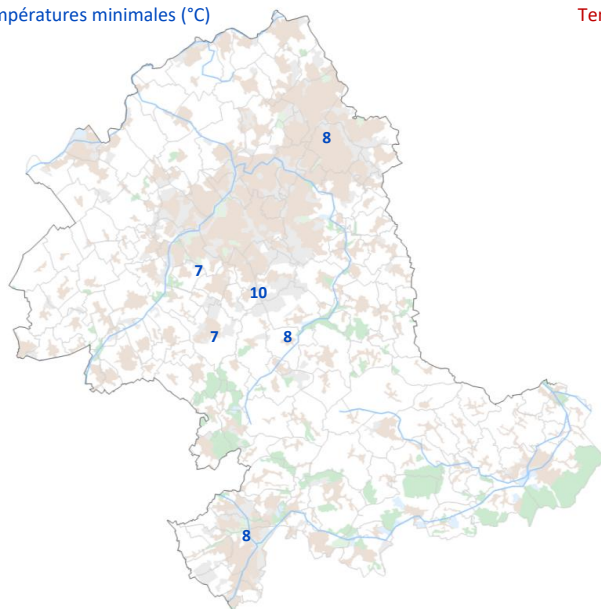


Précipitations en 24h (mm)

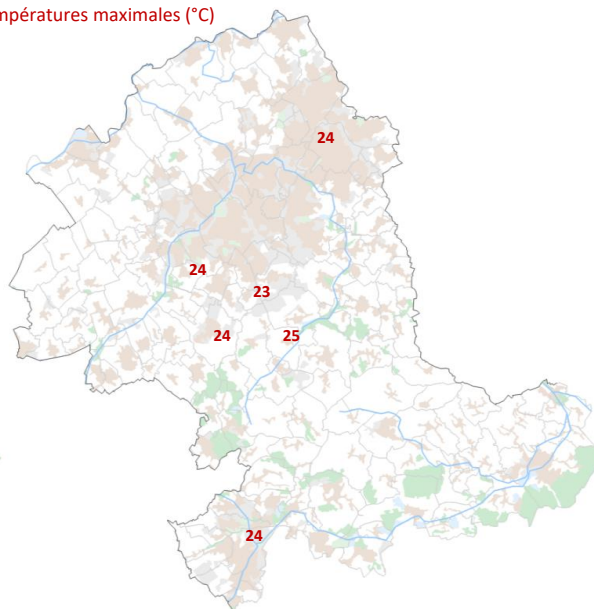


mardi 14 juin 2022

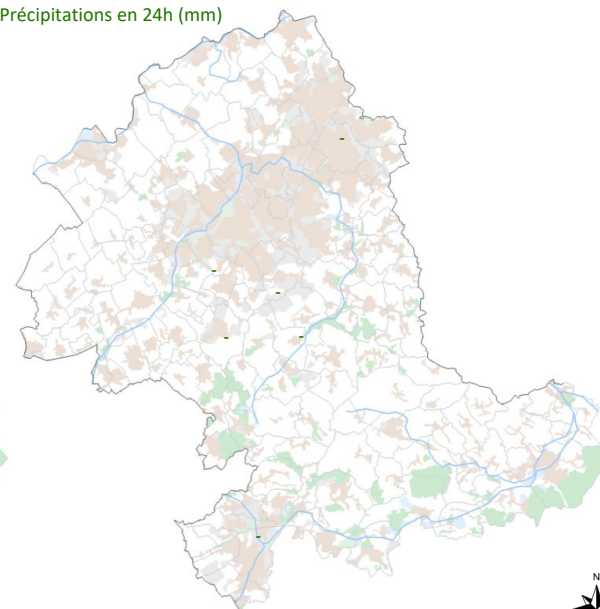
Températures minimales (°C)



Températures maximales (°C)

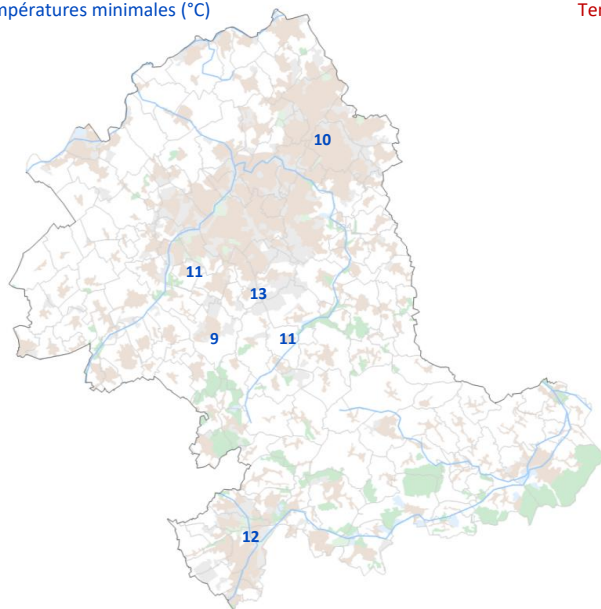


Précipitations en 24h (mm)

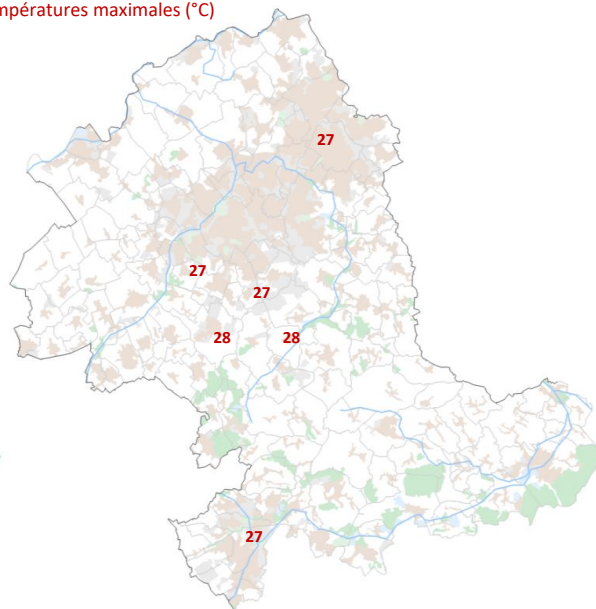


mercredi 15 juin 2022

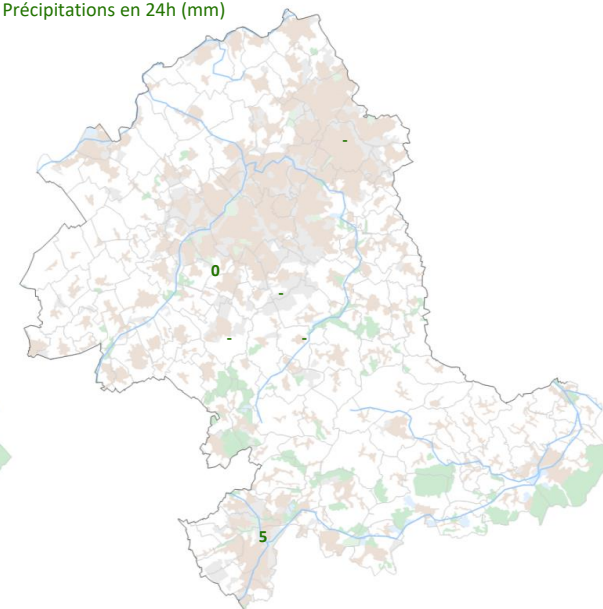
Températures minimales (°C)



Températures maximales (°C)

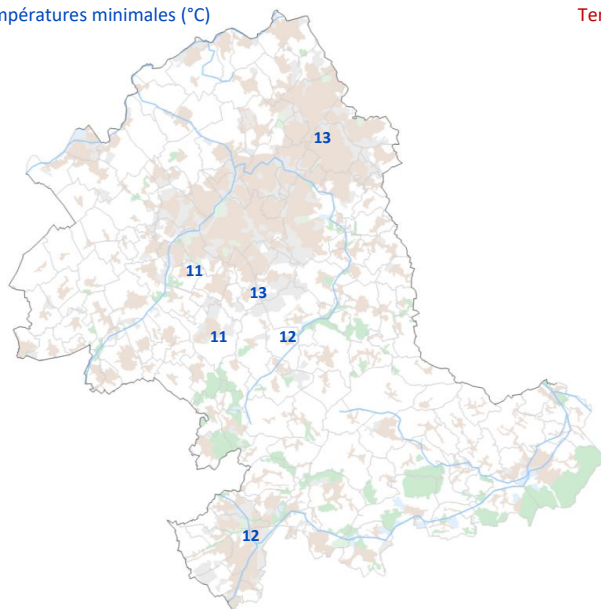


Précipitations en 24h (mm)

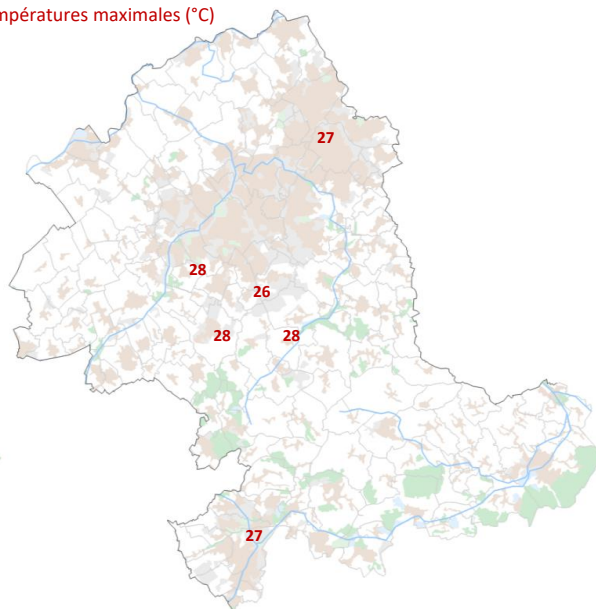


jeudi 16 juin 2022

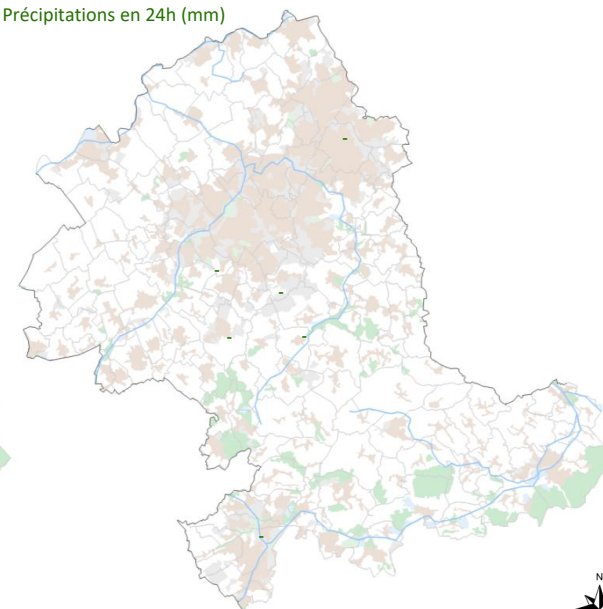
Températures minimales (°C)



Températures maximales (°C)

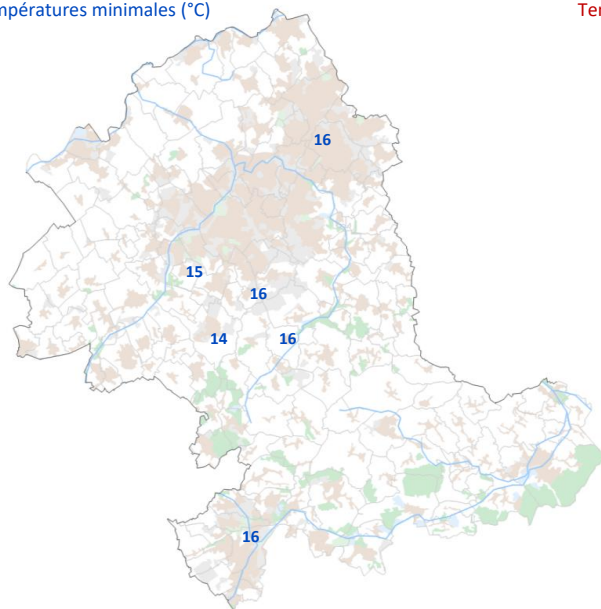


Précipitations en 24h (mm)

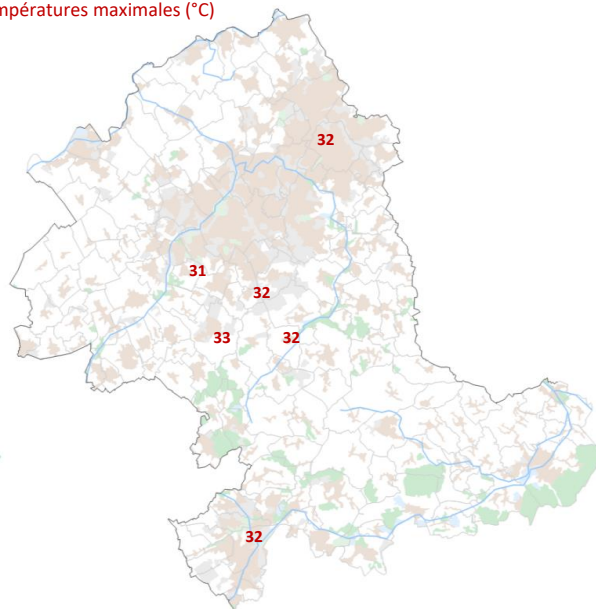


vendredi 17 juin 2022

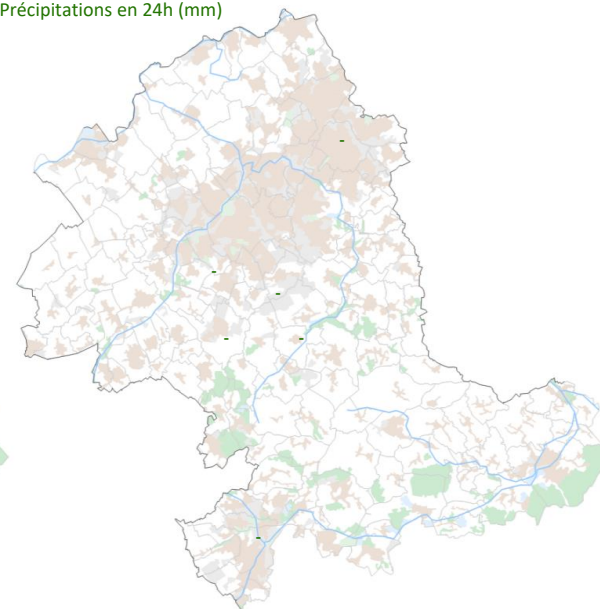
Températures minimales (°C)



Températures maximales (°C)

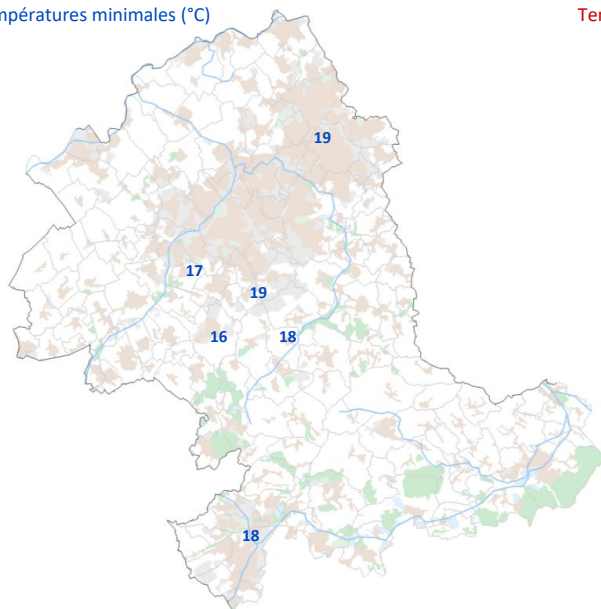


Précipitations en 24h (mm)

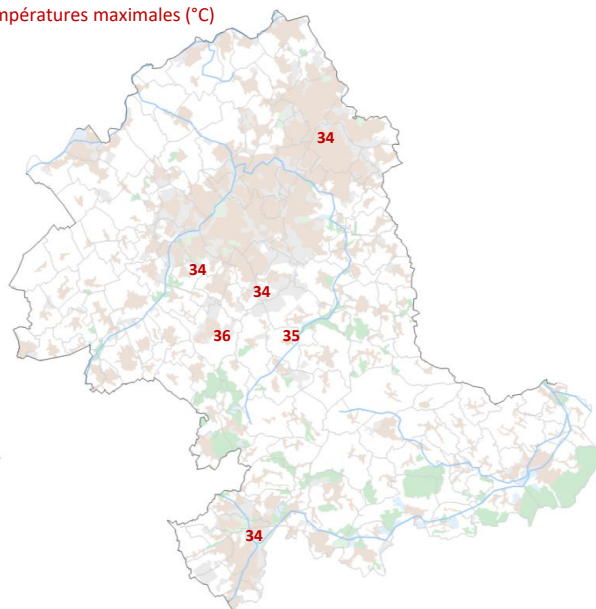


samedi 18 juin 2022

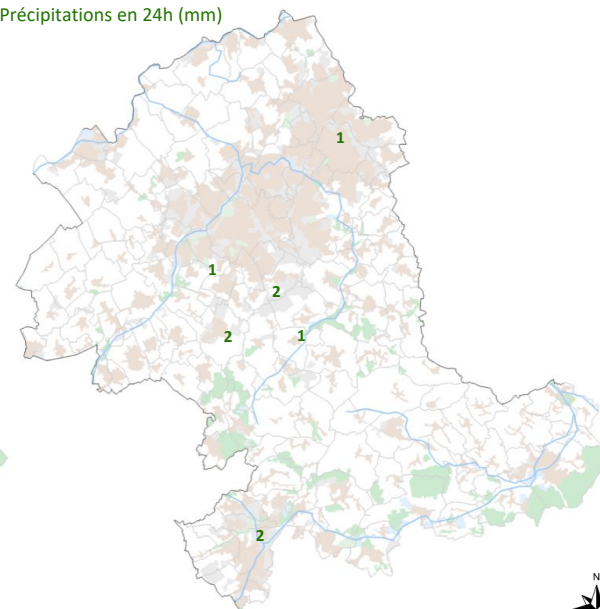
Températures minimales (°C)



Températures maximales (°C)

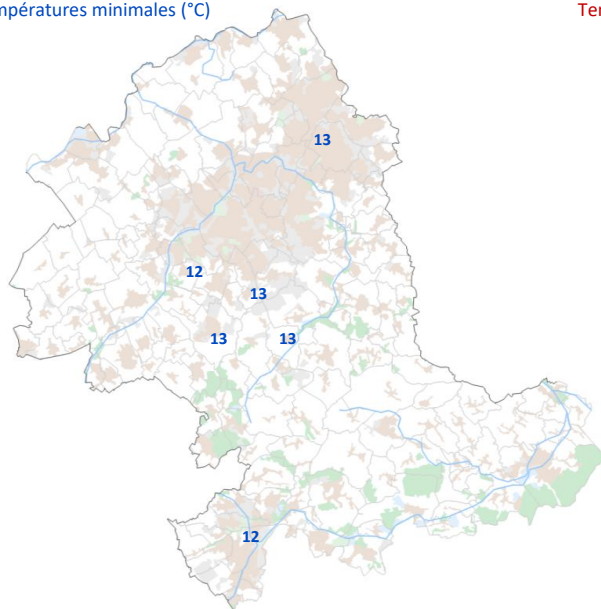


Précipitations en 24h (mm)

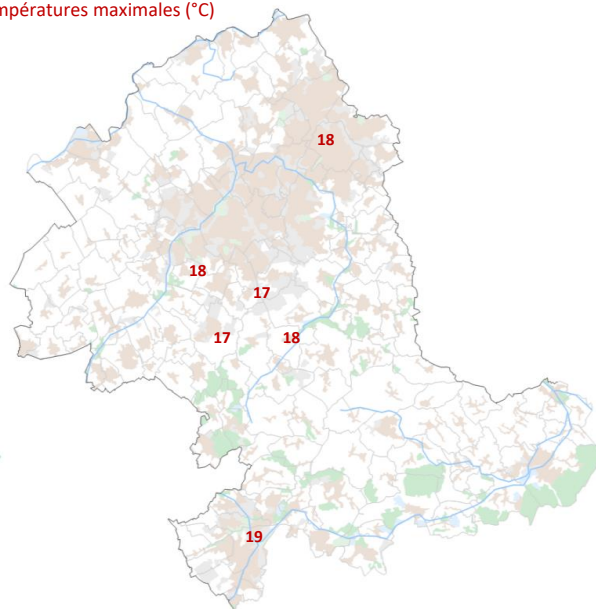


dimanche 19 juin 2022

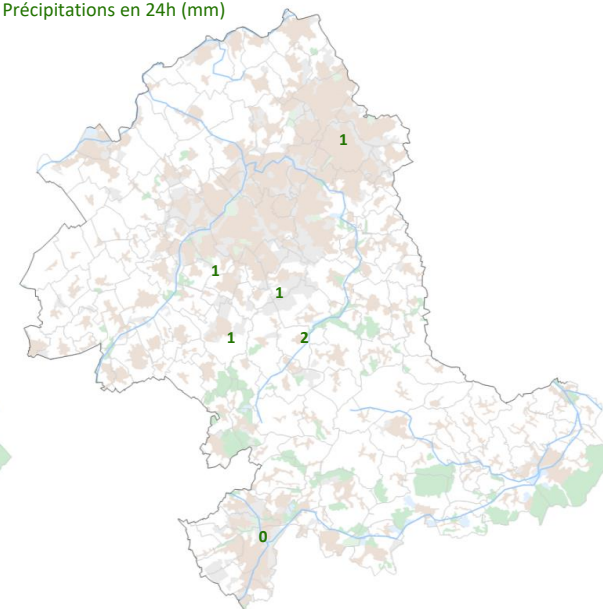
Températures minimales (°C)



Températures maximales (°C)

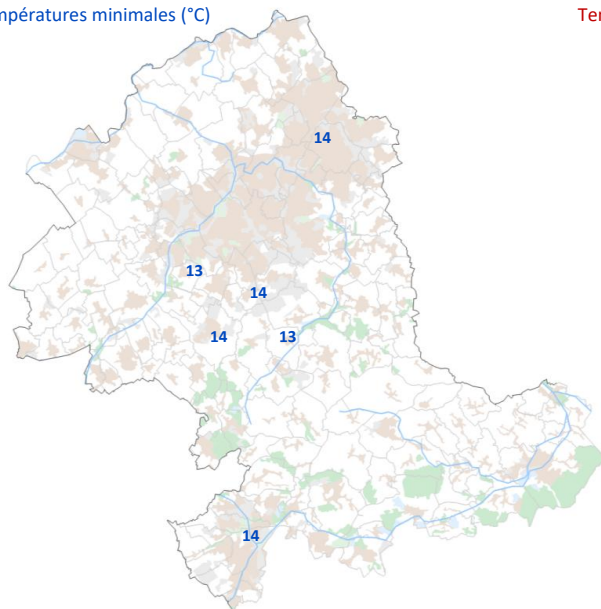


Précipitations en 24h (mm)

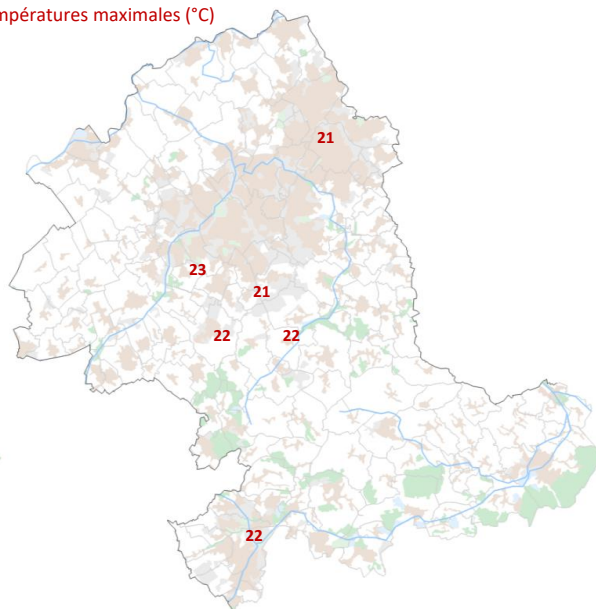


lundi 20 juin 2022

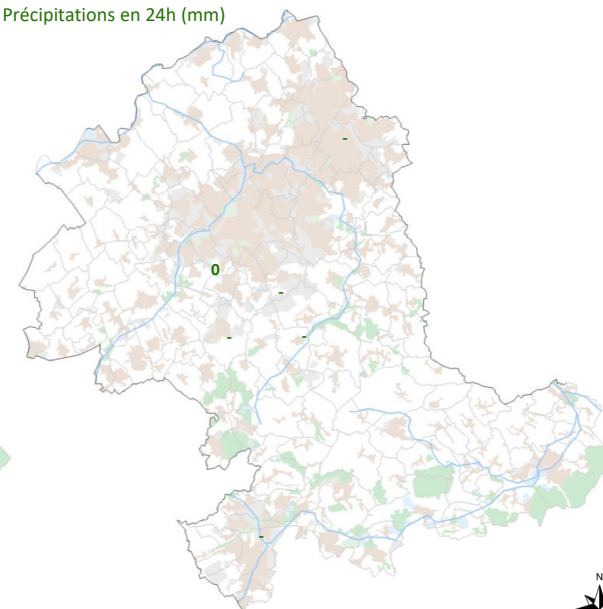
Températures minimales (°C)



Températures maximales (°C)

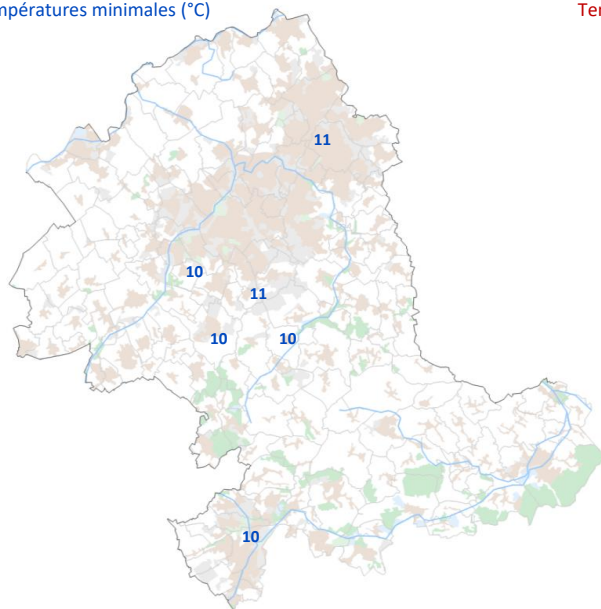


Précipitations en 24h (mm)

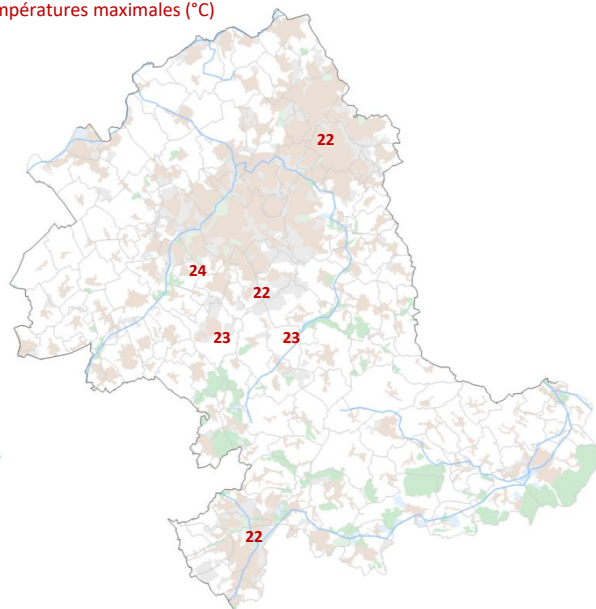


mardi 21 juin 2022

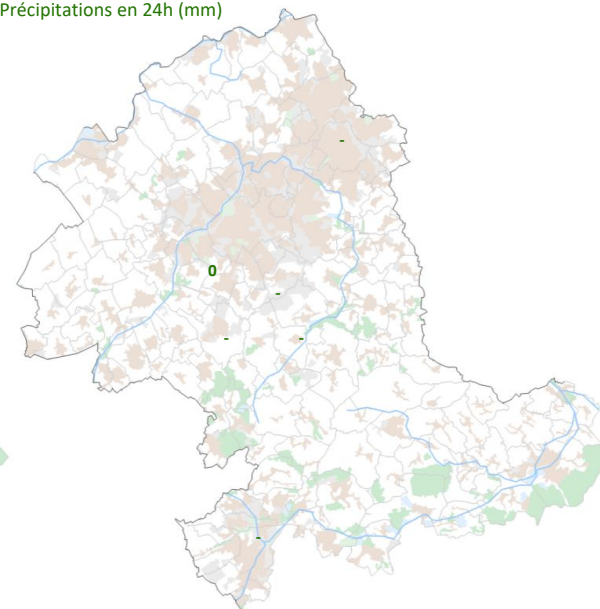
Températures minimales (°C)



Températures maximales (°C)

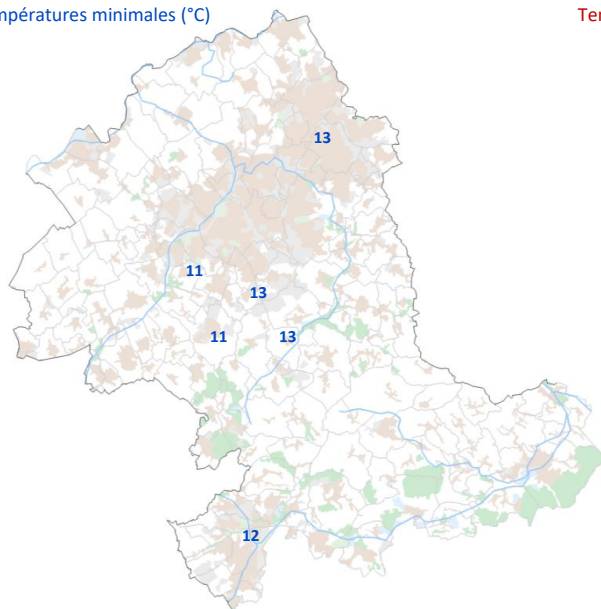


Précipitations en 24h (mm)

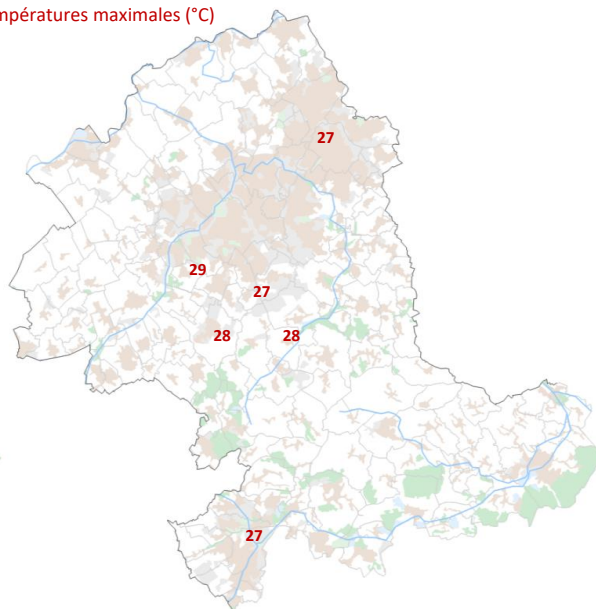


mercredi 22 juin 2022

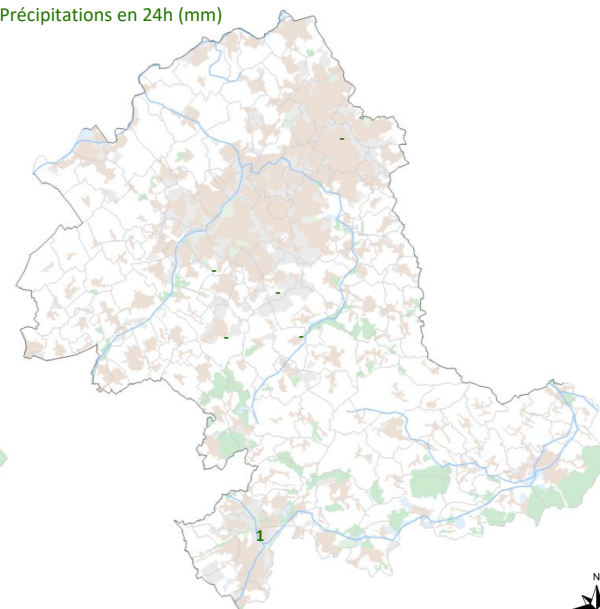
Températures minimales (°C)



Températures maximales (°C)

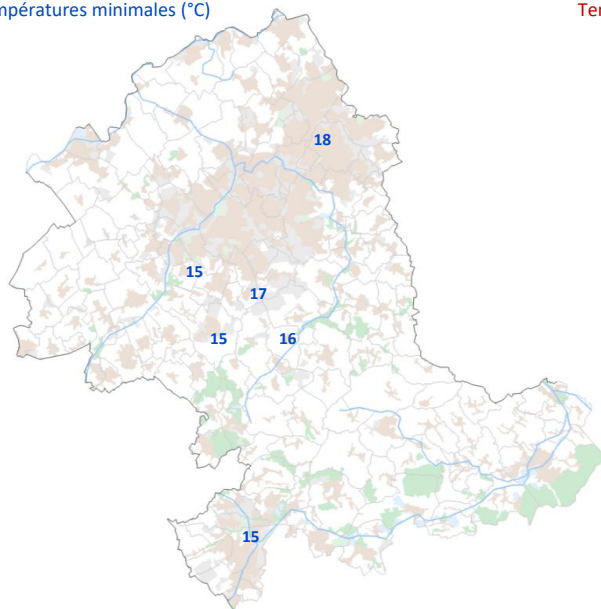


Précipitations en 24h (mm)

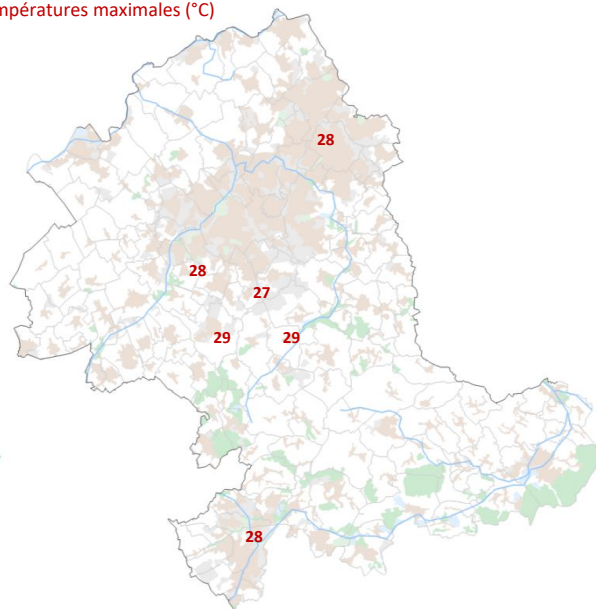


jeudi 23 juin 2022

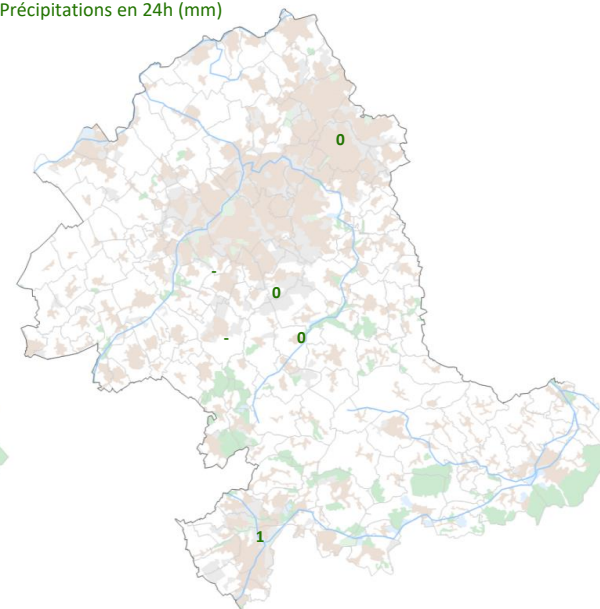
Températures minimales (°C)



Températures maximales (°C)

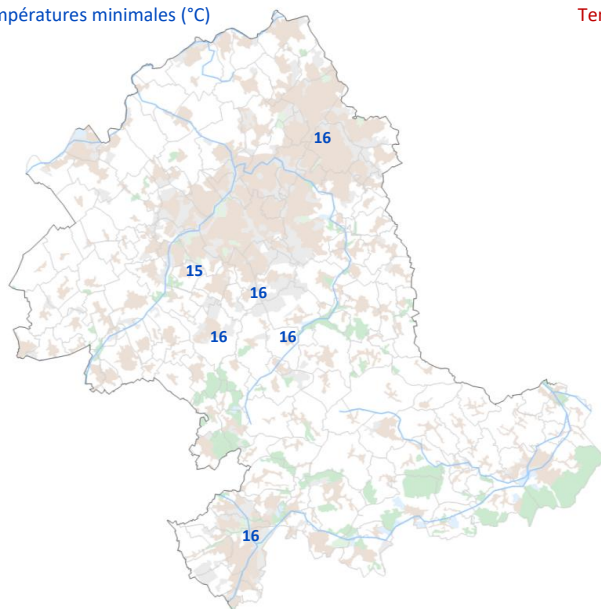


Précipitations en 24h (mm)

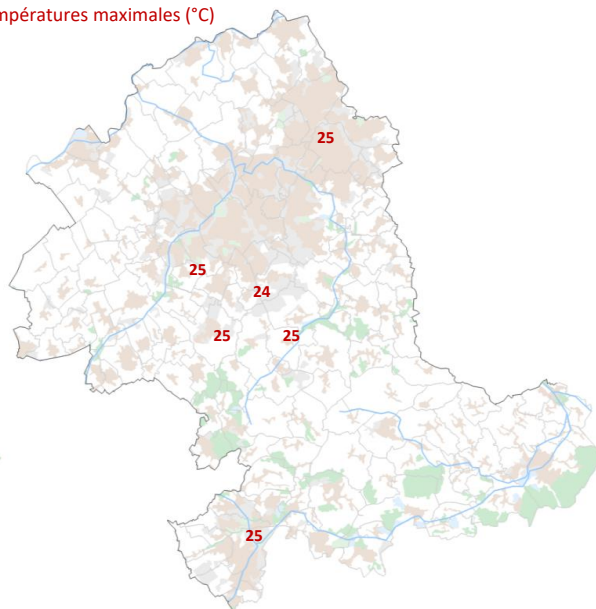


vendredi 24 juin 2022

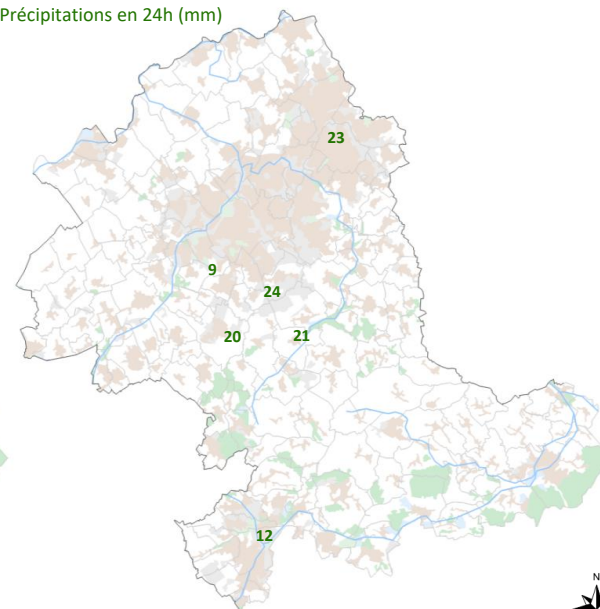
Températures minimales (°C)



Températures maximales (°C)

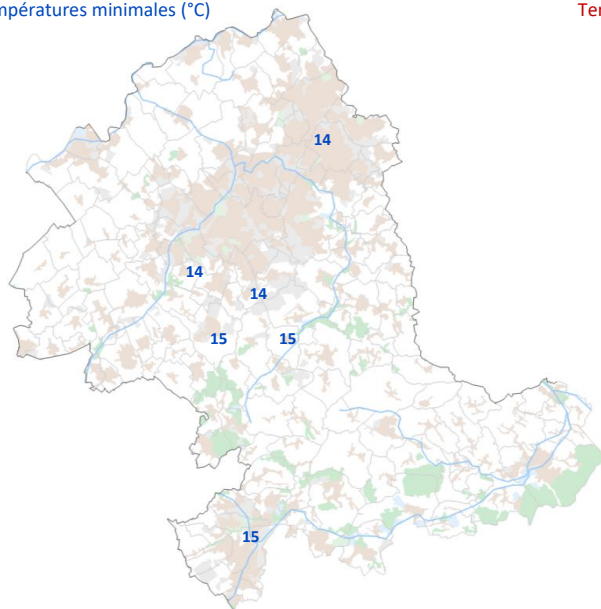


Précipitations en 24h (mm)

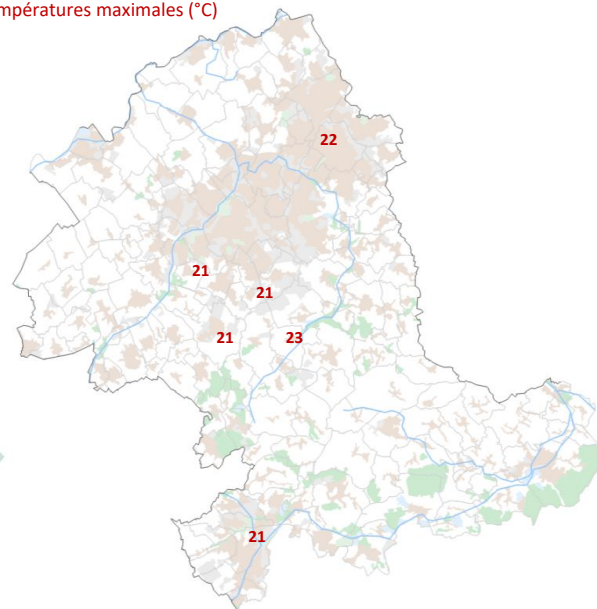


samedi 25 juin 2022

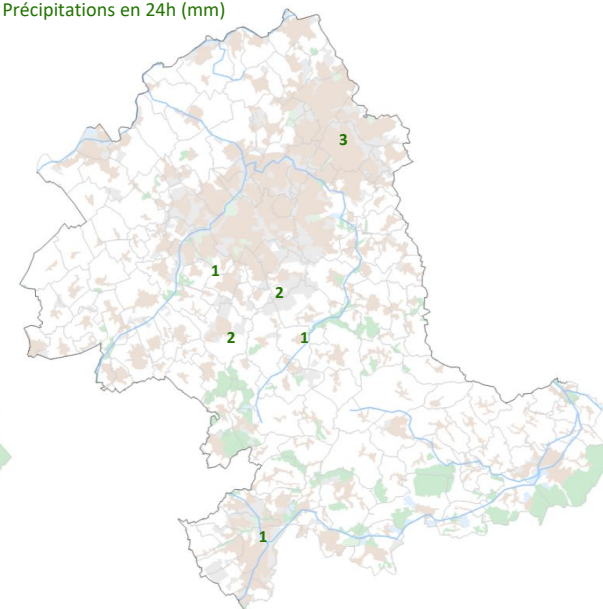
Températures minimales (°C)



Températures maximales (°C)

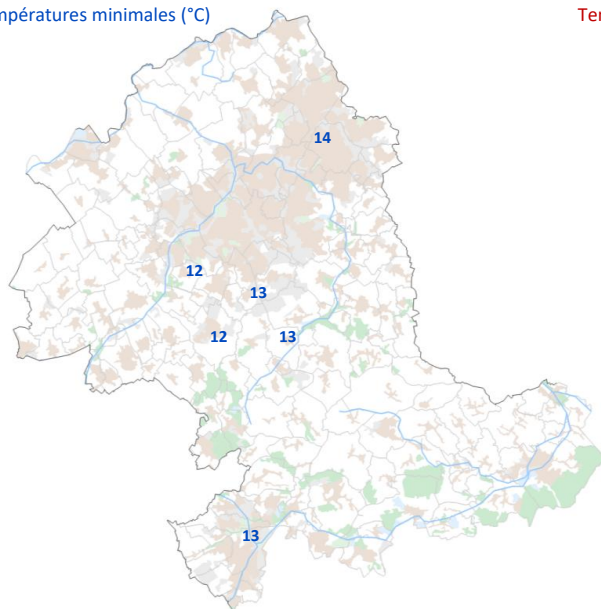


Précipitations en 24h (mm)

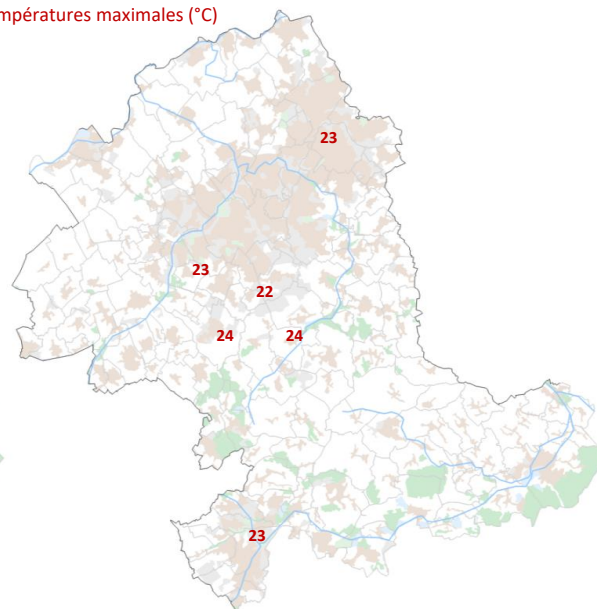


dimanche 26 juin 2022

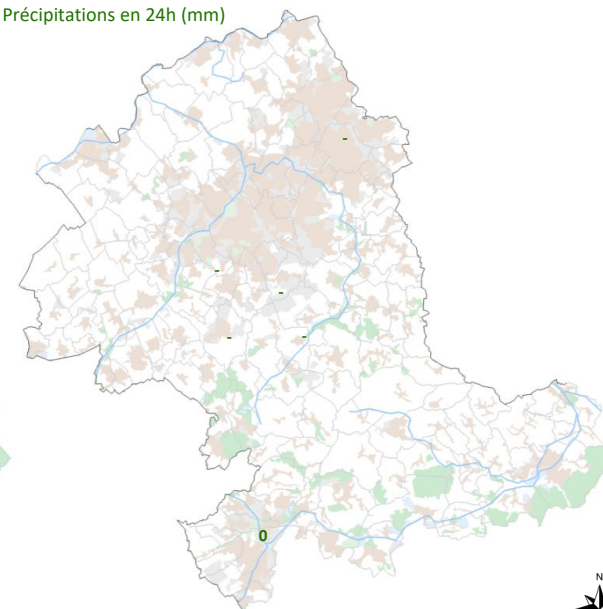
Températures minimales (°C)



Températures maximales (°C)

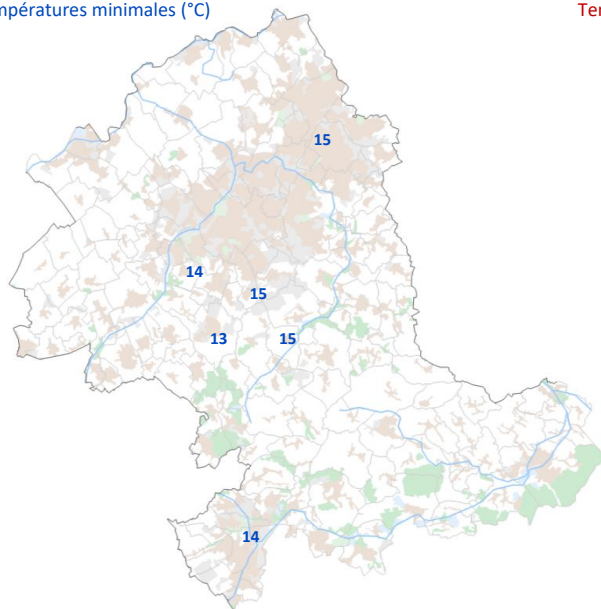


Précipitations en 24h (mm)

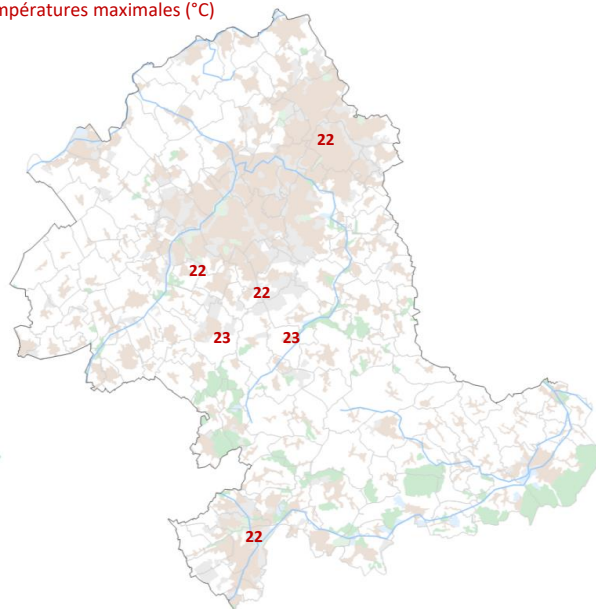


lundi 27 juin 2022

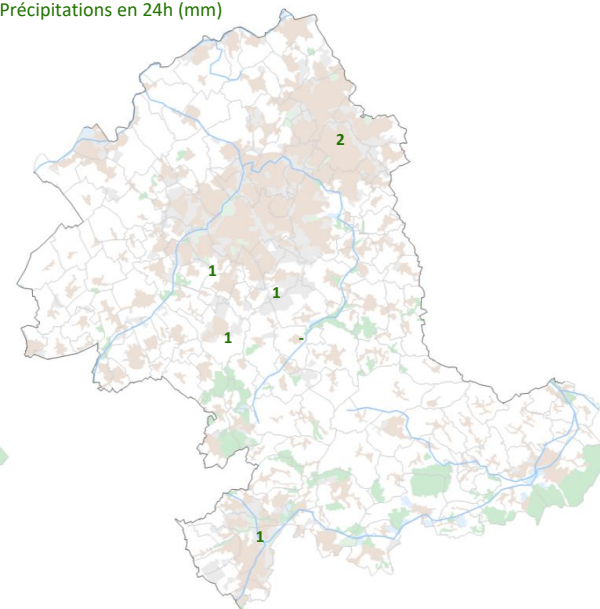
Températures minimales (°C)



Températures maximales (°C)

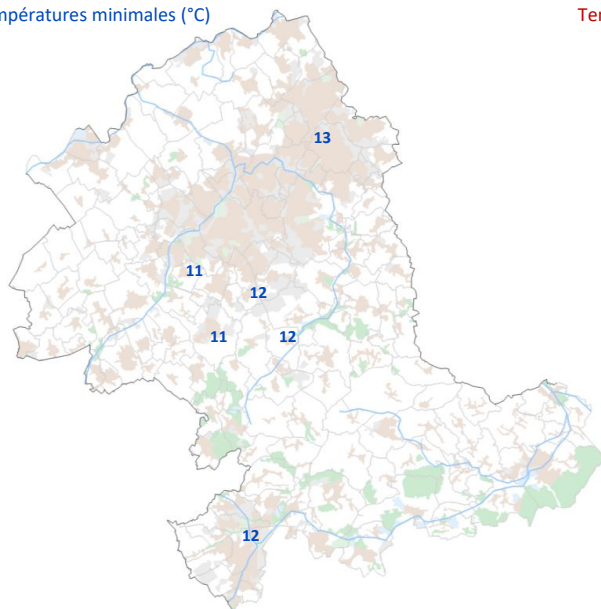


Précipitations en 24h (mm)

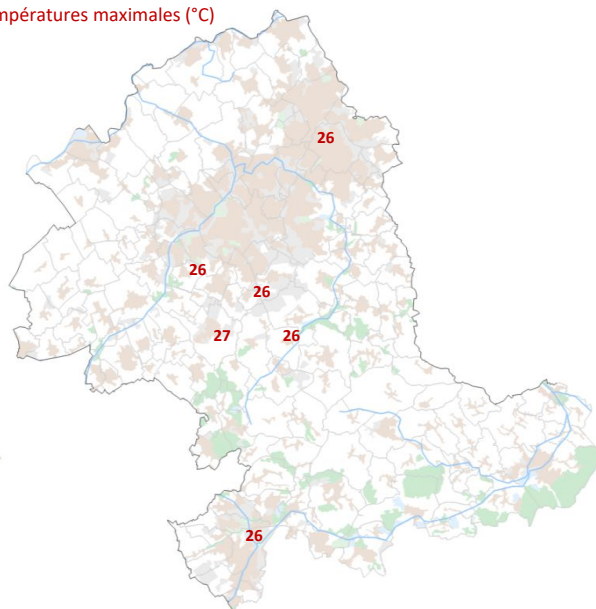


mardi 28 juin 2022

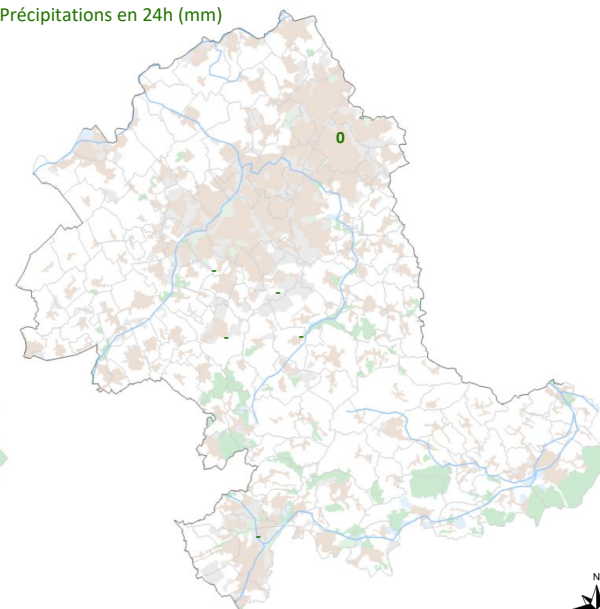
Températures minimales (°C)



Températures maximales (°C)

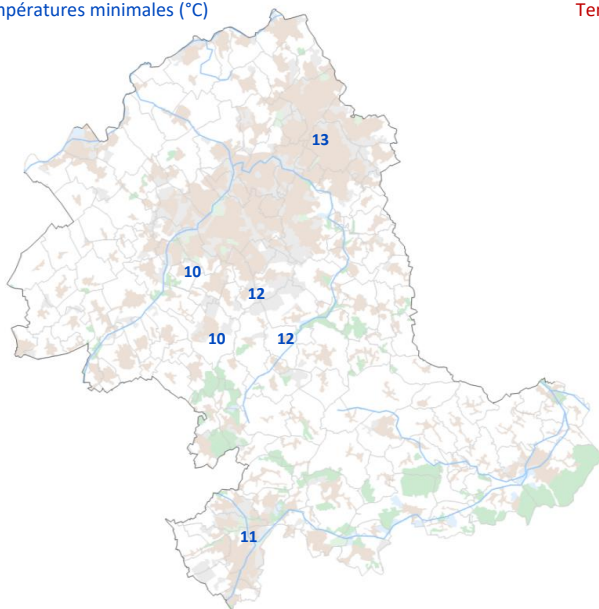


Précipitations en 24h (mm)

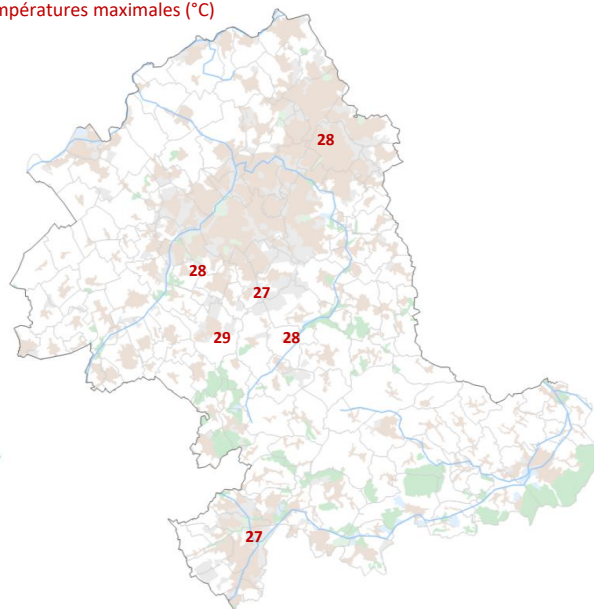


mercredi 29 juin 2022

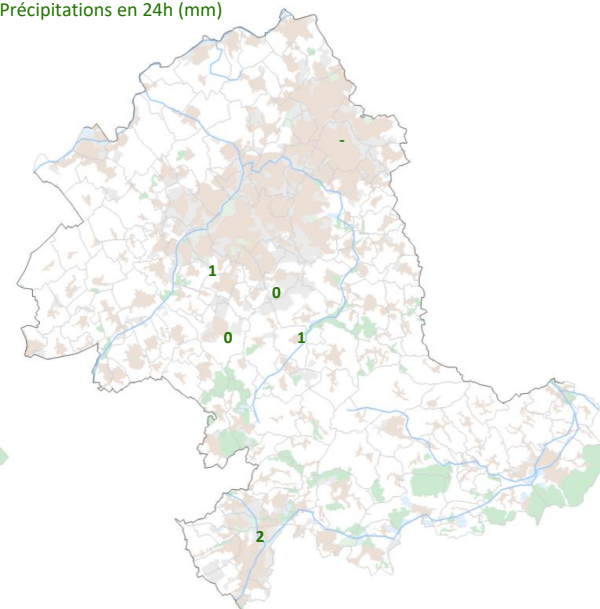
Températures minimales (°C)



Températures maximales (°C)

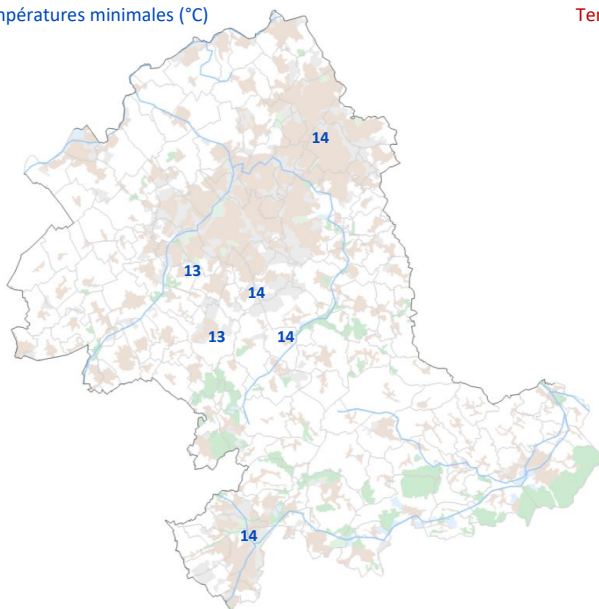


Précipitations en 24h (mm)

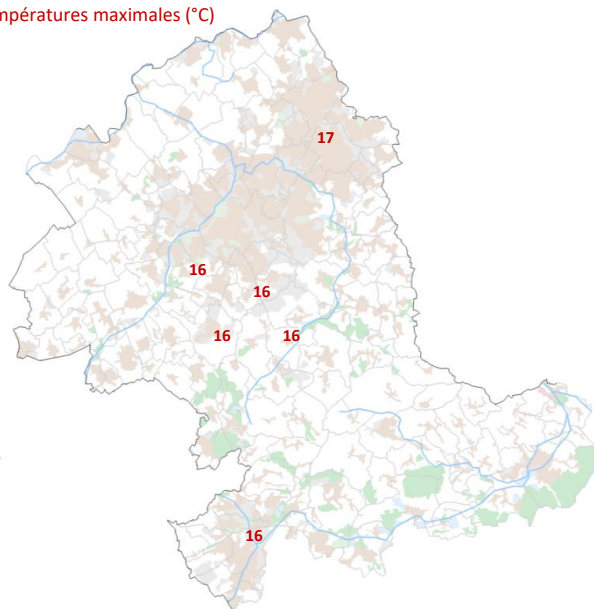


jeudi 30 juin 2022

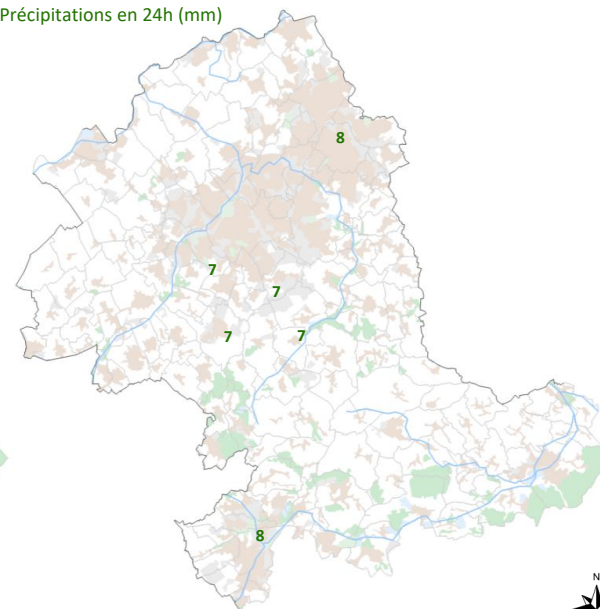
Températures minimales (°C)



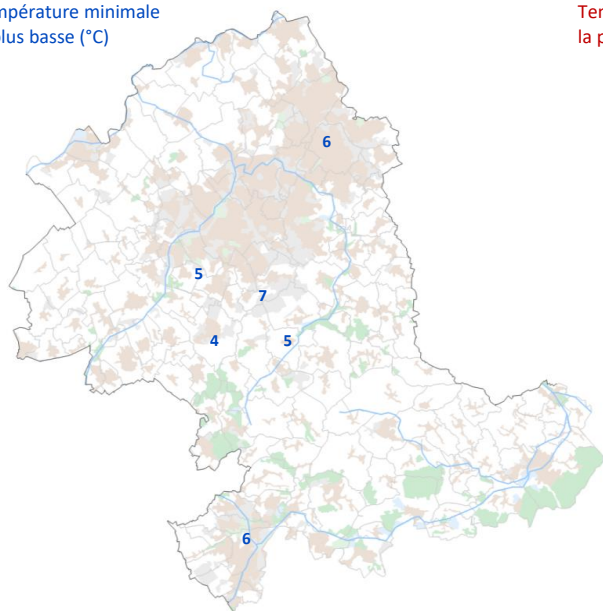
Températures maximales (°C)



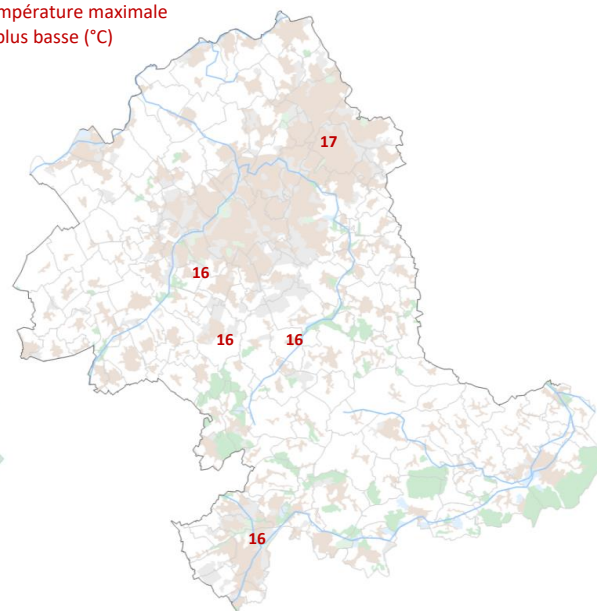
Précipitations en 24h (mm)



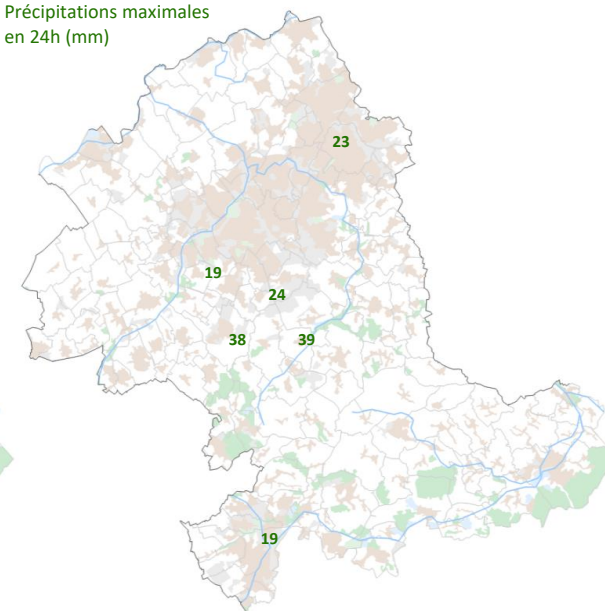
Température minimale
la plus basse (°C)



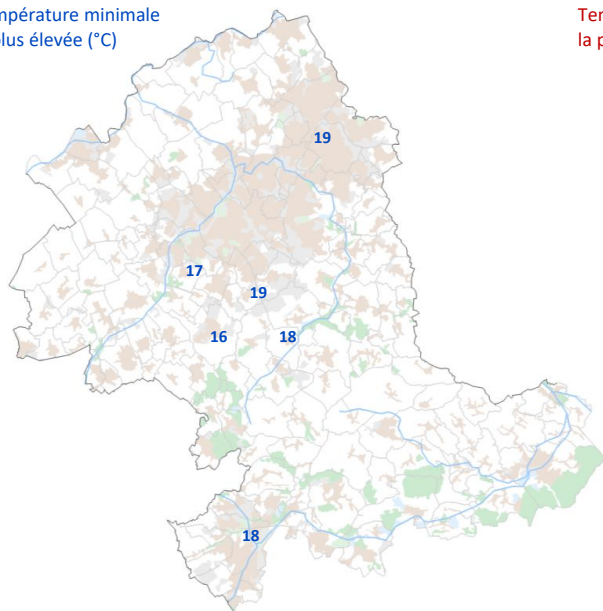
Température maximale
la plus basse (°C)



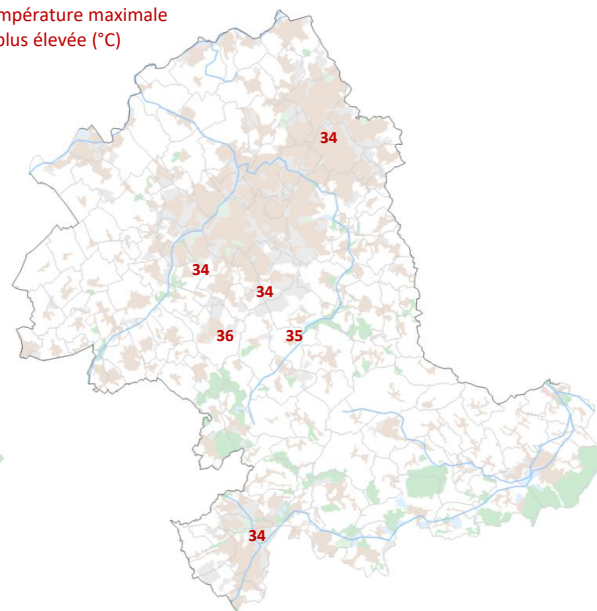
Précipitations maximales
en 24h (mm)



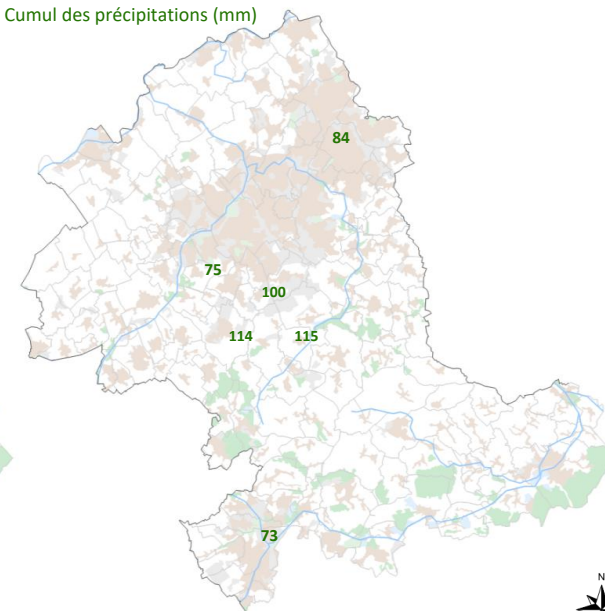
Température minimale
la plus élevée (°C)



Température maximale
la plus élevée (°C)



Cumul des précipitations (mm)



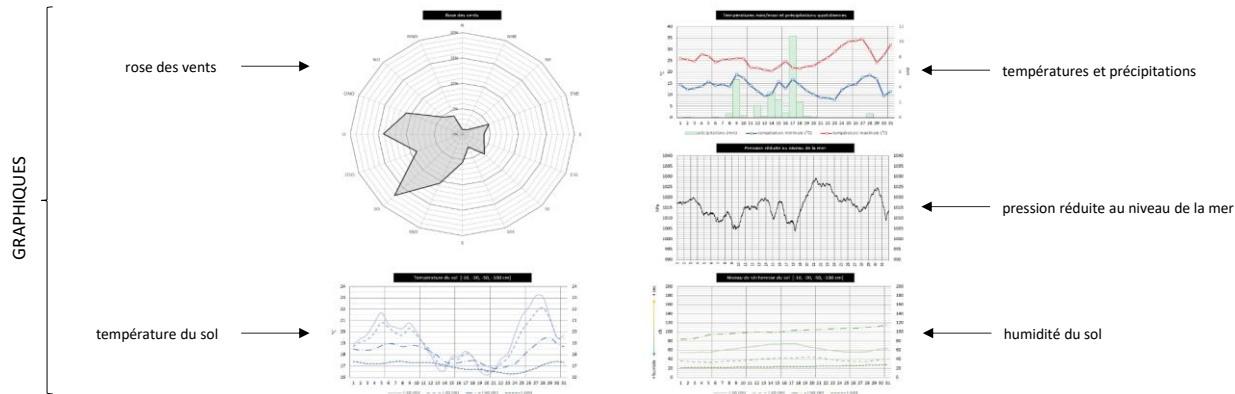
TABLEAUX DE DONNÉES DÉTAILLÉES

1 : station de WATTIGNIES (*hameau de Fléquières*)

La station implantée au hameau de Fléquières, à WATTIGNIES, bénéficie des **mesures les plus complètes** sur le secteur. Les relevés détaillés effectués par cette station sont fournis dans les pages suivantes.

Légende des tableaux et conditions de mesure :

- PAGE 1**
- **Tn 1,5 m sous abri** : température minimale quotidienne, mesurée sous abri normalisé à ventilation active, à 1,5 mètre du sol, entre 18h TU J-1 et 18h TU le jour J
 - **Tx 1,5 m sous abri** : température maximale quotidienne, mesurée sous abri normalisé à ventilation active, à 1,5 mètre du sol, entre 06h TU le jour J et 06h TU J+1
 - **Tn < 50 cm air libre** : température minimale quotidienne, mesurée par 7 sondes en air libre placées respectivement : 1: au ras du sol | 2: à 5 cm au-dessus du sol | 3: à 10 cm | 4: à 15 cm | 5: à 20 cm | 6: à 30 cm | 7: à 50 cm
 - **hauteur** : hauteur au-dessus du sol, parmi les 7 mentionnées ci-dessus, à laquelle la température minimale en air libre a été mesurée
 - **Rr 1 m** : hauteur quotidienne des précipitations, mesurées par pluviomètre manuel SPIEA à 1 mètre au-dessus du sol, entre 06h TU le jour J et 06h TU J+1 ; les hydrométéores solides sont fondus avant mesure
 - **Neige sol max** : hauteur quotidienne maximale de neige sur sol dépourvu de végétation
 - **HRn 1,5 m sous abri** : humidité relative minimale quotidienne, mesurée sous abri normalisé à ventilation active à 1,5 mètre du sol
 - **HRx 1,5 m sous abri** : humidité relative maximale quotidienne, mesurée sous abri normalisé à ventilation active à 1,5 mètre du sol
 - **TDn 1,5 m sous abri** : point de rosée minimal quotidien, mesuré sous abri normalisé à ventilation active à 1,5 mètre du sol
 - **TDx 1,5 m sous abri** : point de rosée maximal quotidien, mesuré sous abri normalisé à ventilation active à 1,5 mètre du sol
 - **soleil** : durée quotidienne d'ensoleillement en heures et minutes, mesurée par pyranomètre à 6 mètres du sol
 - **UV max** : rayonnement UV maximal quotidien, mesuré par uv-mètre à 6 mètres du sol
 - **Pmin** : valeur minimale quotidienne de la pression réduite au niveau de la mer, mesurée par baromètre électronique en intérieur
 - **Pmax** : valeur maximale quotidienne de la pression réduite au niveau de la mer, mesurée par baromètre électronique en intérieur
 - **Vent moyen et rafales** : vitesse moyenne, direction moyenne et rafales maximales quotidiennes, mesurées par anémomètre à 10 mètres du sol (obstacles à proximité altérant à la baisse les vitesses relevées)
- PAGE 2**
- **Tn/Tx -10 cm sol** : température minimale et maximale quotidienne du sol, mesurées à 10 cm de profondeur
 - **Tn/Tx -20 cm sol** : température minimale et maximale quotidienne du sol, mesurées à 20 cm de profondeur
 - **Tn/Tx -50 cm sol** : température minimale et maximale quotidienne du sol, mesurées à 50 cm de profondeur
 - **Tn/Tx -1 m sol** : température minimale et maximale quotidienne du sol, mesurées à 1 mètre de profondeur
 - **Hum -10 cm sol** : contenu en eau du sol, mesuré à 10 cm de profondeur (de 0 cb = sol saturé en eau à 200 cb = sol extrêmement sec)
 - **Hum -20 cm sol** : contenu en eau du sol, mesuré à 20 cm de profondeur (de 0 cb = sol saturé en eau à 200 cb = sol extrêmement sec)
 - **Hum -50 cm sol** : contenu en eau du sol, mesuré à 50 cm de profondeur (de 0 cb = sol saturé en eau à 200 cb = sol extrêmement sec)
 - **Hum -1 m sol** : contenu en eau du sol, mesuré à 1 mètre de profondeur (de 0 cb = sol saturé en eau à 200 cb = sol extrêmement sec)



2 : autres stations

Les relevés horaires de **température** des stations suivantes sont également fournis à la suite de ceux de WATTIGNIES :

- ENNEVELIN
- SECLIN (Naviette)

RELEVÉS QUOTIDIENS : JUIN 2022

WATTIGNIES / Fléquières

	Tn	Tx	Tn	Rr	Neige	HRn	HRx	TDn	TDx	soleil	UV	Pmin	Pmax	Vent	Vent	Vent	Vent
	1,5 m	1,5 m	≤ 50 cm			1 m	1,5 m	1,5 m	1,5 m		1,5 m						
	sous abri	sous abri	air libre	hauteur (cm)	sol	sous abri	sous abri	sous abri	sous abri	h	UV	hPa	hPa	moyen	moyen	moy max	rafales
	°C	°C	°C		cm	%	%	°C	°C					sect.	km/h	Bf	km/h
1 juin	5,7	19,4	3,7	5	0,0	44	96	4,6	10,3	7:11	3,7	1014,6	1020,2	ONO	4,6	3	26
2 juin	5,2	23,6	2,9	10	0,0	34	96	4,2	11,7	14:00	3,8	1018,3	1022,0	ENE	3,8	2	23
3 juin	10,2	26,8	7,3	5	6,7	38	96	6,9	15,2	7:00	3,9	1015,0	1018,9	ENE	3,8	4	45
4 juin	14,3	26,7	13,4	10	14,4	53	97	10,9	18,5	6:30	4,1	1016,1	1019,1	NE	7,6	3	35
5 juin	15,4	19,0	15,1	20	19,4	86	99	13,4	17,9	0:00	1,9	1012,7	1017,7	NO	4,2	3	24
6 juin	10,6	20,6	10,0	5	0,4	54	97	9,3	14,1	6:41	4,2	1015,7	1017,0	OSO	8,3	3	37
7 juin	9,8	20,1	8,1	10	2,7	69	97	8,8	16,6	2:33	4,6	1012,1	1016,1	OSO	4,1	3	31
8 juin	13,6	20,1	11,9	5	10,2	65	98	11,6	15,7	2:39	3,6	1006,4	1012,3	OSO	8,6	4	40
9 juin	11,6	21,2	11,1	5	0,0	56	95	10,4	15,3	6:59	4,7	1010,4	1021,6	O	8,1	3	29
10 juin	14,9	22,8	14,2	0	0,0	64	92	11,9	17,6	2:28	4,6	1020,5	1022,5	SSO	6,2	3	27
11 juin	14,3	23,0	13,2	5	0,1	53	94	8,3	16,9	9:08	4,8	1022,0	1024,7	OSO	6,0	3	27
12 juin	9,6	21,6	7,8	10	0,1	48	96	8,6	15,1	12:58	4,5	1022,4	1025,4	O	5,3	3	26
13 juin	10,1	20,4	9,0	5	0,0	48	95	6,9	13,1	9:39	4,7	1022,3	1025,7	NO	5,0	3	24
14 juin	7,1	24,1	4,9	10	0,0	35	92	5,9	14,5	13:47	3,9	1018,6	1025,2	E	4,7	2	21
15 juin	11,3	27,4	8,5	10	0,1	36	86	8,8	16,9	13:44	4,4	1017,5	1019,5	NE	4,4	2	21
16 juin	10,7	27,6	8,3	10	0,0	37	98	9,7	16,6	12:58	4,1	1019,0	1023,8	ENE	2,9	2	21
17 juin	14,7	31,4	12,5	5	0,0	38	82	10,9	18,4	11:23	4,3	1020,0	1023,9	S	4,2	3	26
18 juin	16,6	34,2	14,9	5	1,1	34	88	13,5	21,4	10:01	3,6	1010,6	1020,5	NNE	2,8	2	37
19 juin	12,0	17,7	11,3	20	0,8	63	92	7,6	14,8	1:43	2,4	1008,8	1016,2	NNE	7,3	4	42
20 juin	12,8	22,9	11,9	5	0,1	48	85	9,4	13,3	8:07	4,2	1013,0	1018,3	NNE	5,5	2	27
21 juin	10,3	24,1	8,6	5	0,1	44	94	8,9	14,3	4:18	4,5	1012,6	1018,1	ENE	5,7	2	24
22 juin	10,8	29,0	8,3	10	0,0	28	96	8,1	14,8	12:41	4,1	1010,4	1014,2	NE	6,1	3	32
23 juin	14,9	27,9	13,5	10	0,0	50	86	12,3	19,0	7:50	4,4	1008,3	1012,6	SSE	4,5	3	29
24 juin	15,3	24,6	15,2	10	9,4	60	97	14,5	18,8	3:46	4,8	1005,9	1009,3	SSO	3,3	3	39
25 juin	14,1	20,7	13,9	10	1,2	65	96	12,4	15,7	1:57	4,2	1008,5	1012,9	S	5,2	3	26
26 juin	12,1	23,2	11,6	5	0,0	44	95	9,2	13,5	7:50	4,4	1012,5	1016,3	S	4,8	2	26
27 juin	14,1	22,0	12,0	5	0,9	46	94	8,9	14,8	7:39	3,9	1015,0	1021,9	O	6,0	3	31
28 juin	10,6	26,2	8,8	5	0,0	36	95	8,9	15,2	10:32	4,3	1016,3	1022,7	SSE	3,1	3	24
29 juin	9,7	27,5	8,2	5	0,6	38	96	8,6	15,2	9:02	4,1	1011,6	1016,9	SSO	3,9	3	31
30 juin	12,8	15,6	11,3	5	7,0	80	97	11,7	14,4	1:45	1,8	1012,4	1016,2	SSO	3,2	2	19

DECADE 1																	
min	5,2	19,0	2,9	10	0,0	0,0	34	92	4,2	10,3	0:00	1,9	1006,4		3,8	2	23
max	15,4	26,8	15,1	20	19,4	0,0	86	99	13,4	18,5	14:00	4,7		1022,5	8,6	4	45
moy/cumul	11,1	22,0	9,8		53,8	0,0	56	96	9,2	15,3	56:01	3,9	1016,5	O	5,9	3	32

DECADE 2																	
min	7,1	17,7	4,9	10	0,0	0,0	34	82	5,9	13,1	1:43	2,4	1008,8		2,8	2	21
max	16,6	34,2	14,9	5	1,1	0,0	63	98	13,5	21,4	13:47	4,8		1025,7	7,3	4	42
moy/cumul	11,9	25,0	10,2		2,3	0,0	44	91	9,0	16,1	103:28	4,1	1019,9	N	4,8	2	27

DECADE 3																	
min	9,7	15,6	8,2	5	0,0	0,0	28	86	8,1	13,5	1:45	1,8	1005,9		3,1	2	19
max	15,3	29,0	15,2	10	9,4	0,0	80	97	14,5	19,0	12:41	4,8		1022,7	6,1	3	39
moy/cumul	12,5	24,1	11,1		19,2	0,0	49	95	10,4	15,6	67:20	4,1	1013,7	S	4,6	2	28

MOIS																	
min	5,2	15,6	2,9	10	0,0	0,0	28	82	4,2	10,3	0:00	1,8	1005,9		2,8	2	19
max	16,6	34,2	15,2	10	19,4	0,0	86	99	14,5	21,4	14:00	4,8		1025,7	8,6	4	45
moy/cumul	11,8	23,7	10,4		75,3	0,0	50	94	9,5	15,7	226:49	4,0		OSO	5,1	2	29

Tm = 17,8°C

Rr = 75,3 mm

HRm = 72%

TDm = 12,6°C

Pm = 1 016,7 hPa

RELEVÉS HORAIRES D'HUMIDITÉ (%) : JUIN 2022

Heures indiquées en TU

WATTIGNIES / Fléquières

	00h	01h	02h	03h	04h	05h	06h	07h	08h	09h	10h	11h	12h	13h	14h	15h	16h	17h	18h	19h	20h	21h	22h	23h
1 juin	84	89	91	92	95	94	94	84	69	60	51	52	52	51	47	52	48	50	54	55	64	73	79	84
2 juin	88	90	94	95	93	91	88	77	70	63	57	53	52	48	47	38	38	43	44	47	52	67	73	76
3 juin	76	68	69	73	80	78	71	62	60	47	48	41	40	41	47	49	52	48	63	84	95	94	94	93
4 juin	93	88	85	85	84	80	82	77	74	69	68	67	65	62	57	54	55	60	64	64	64	95	97	98
5 juin	96	96	97	97	97	97	97	98	98	98	97	98	96	94	93	96	96	95	96	95	96	95	95	93
6 juin	93	92	95	97	96	94	94	87	81	81	73	71	72	68	62	63	59	61	61	68	76	77	82	86
7 juin	91	91	92	92	93	95	93	96	93	89	87	91	93	89	80	77	74	72	70	74	81	85	86	85
8 juin	89	91	92	93	93	93	91	93	96	97	98	93	86	80	73	70	70	71	75	80	82	87	90	92
9 juin	93	92	93	94	93	91	91	88	84	79	71	67	68	62	63	66	65	70	70	71	81	81	83	84
10 juin	85	81	79	78	80	82	83	82	83	77	72	71	67	73	77	73	73	76	79	79	87	86	91	93
11 juin	92	90	85	85	83	83	84	80	79	71	73	73	68	67	59	62	56	56	59	60	69	74	83	87
12 juin	88	89	92	95	94	94	96	87	80	68	65	66	64	59	55	52	53	55	60	68	73	82	86	86
13 juin	89	93	94	95	95	93	86	78	73	72	69	65	61	58	58	58	55	56	53	55	64	77	70	79
14 juin	79	85	87	89	92	87	76	69	60	54	54	48	53	51	45	45	35	40	49	54	59	64	70	77
15 juin	83	84	83	83	83	82	76	71	60	62	53	55	46	55	41	46	44	47	52	60	65	67	70	81
16 juin	86	89	91	93	95	98	89	76	67	61	52	50	46	47	51	47	41	41	46	55	57	64	63	66
17 juin	68	72	79	80	74	74	71	65	56	58	45	43	42	41	44	43	41	43	43	52	62	63	66	72
18 juin	65	65	72	71	77	88	77	73	65	53	53	51	49	44	38	38	61	63	61	69	76	80	85	85
19 juin	82	73	71	63	66	77	90	91	88	87	80	82	87	89	84	83	84	77	73	78	79	78	79	81
20 juin	82	84	82	83	82	81	81	82	74	67	70	64	56	54	50	50	51	53	55	60	70	74	82	85
21 juin	86	88	90	92	93	90	86	80	77	73	69	57	55	54	53	55	53	58	55	57	62	66	80	82
22 juin	86	89	93	94	95	92	84	77	65	58	53	47	41	36	37	38	38	38	40	40	56	62	67	79
23 juin	74	80	78	76	85	84	81	79	77	77	78	71	70	61	57	54	52	52	60	56	66	74	82	83
24 juin	87	86	86	89	93	95	88	94	96	90	83	77	74	67	67	64	67	81	85	83	91	93	88	86
25 juin	86	85	85	87	90	93	95	91	84	73	70	69	71	73	84	87	84	81	84	88	88	92	93	94
26 juin	95	94	93	94	95	94	93	85	75	67	58	61	53	54	47	47	47	50	53	58	66	72	82	84
27 juin	87	88	88	91	91	93	93	85	82	77	81	81	72	64	61	55	49	49	53	64	73	83	84	85
28 juin	87	90	91	94	95	92	87	80	68	66	58	60	49	48	41	42	43	41	50	47	69	75	74	79
29 juin	84	89	92	92	95	94	87	72	71	59	52	49	49	47	43	41	41	46	55	64	72	79	88	82
30 juin	85	89	94	96	97	95	94	90	93	92	92	94	92	93	94	94	93	93	89	89	92	92	94	95

DECADE 1

min	76	68	69	73	80	78	71	62	60	47	48	41	40	41	47	38	38	43	44	47	52	67	73	76
max	96	96	97	97	97	97	97	98	98	98	98	98	96	94	93	96	96	95	96	95	96	95	97	98
moyenne	89	88	89	90	90	90	88	84	81	76	72	70	69	67	65	64	63	65	67	72	78	84	87	88

DECADE 2

min	65	65	71	63	66	74	71	65	56	53	45	43	42	41	38	38	35	40	43	52	57	63	63	66
max	92	93	94	95	95	98	96	91	88	87	80	82	87	89	84	83	84	77	73	78	79	82	86	87
moyenne	81	82	83	84	84	86	83	77	70	65	61	60	57	56	53	52	52	53	55	61	67	72	75	80

DECADE 3

min	74	80	78	76	85	84	81	72	65	58	52	47	41	36	37	38	38	38	40	47	62	66	68	79
max	95	94	94	96	97	95	95	94	96	92	92	94	92	93	94	94	93	93	89	89	92	93	94	95
moyenne	86	88	89	91	93	92	89	83	79	73	69	67	62	60	58	58	57	59	62	66	74	79	83	85

MOIS

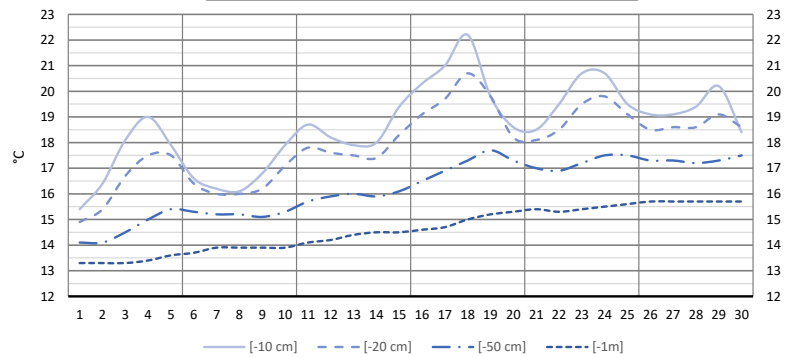
min	65	65	69	63	66	74	71	62	56	47	45	41	40	36	37	38	35	38	40	47	52	63	63	66
max	96	96	97	97	97	98	97	98	98	98	98	98	96	94	94	96	96	95	96	95	96	95	97	98
moyenne	85	86	87	88	89	89	87	82	77	71	68	65	63	61	58	58	57	59	62	66	73	79	82	84

GRAPHIQUES MENSUELS : JUIN 2022

Rose des vents

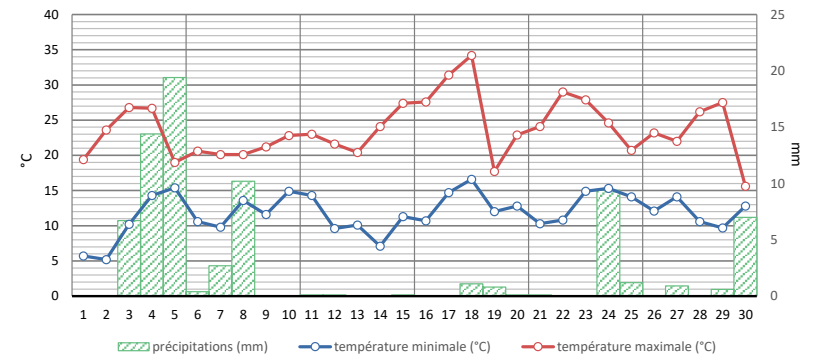


Température du sol [-10, -20, -50, -100 cm]

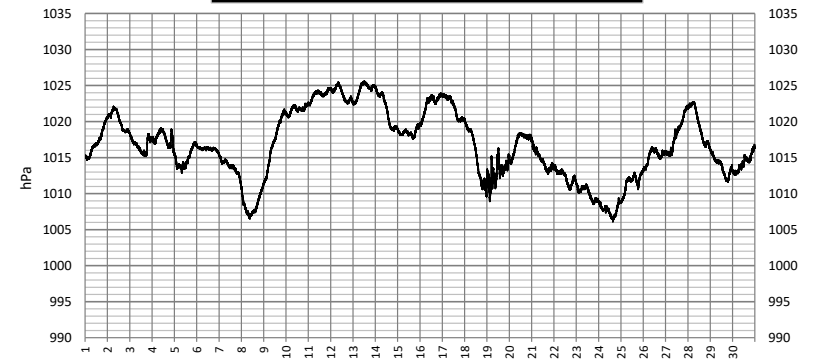


WATTIGNIES / Fléquières

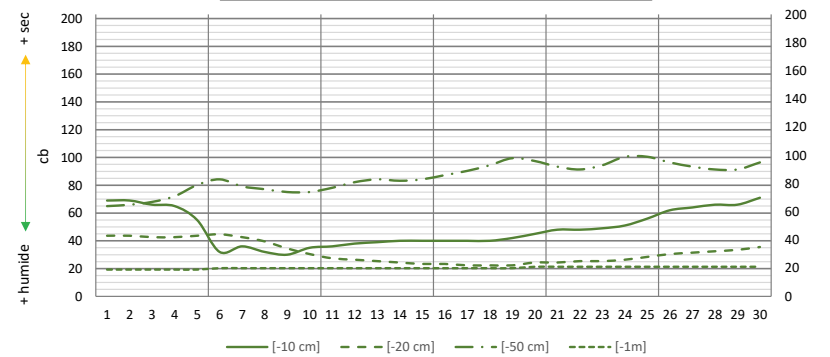
Températures mini/maxi et précipitations quotidiennes



Pression réduite au niveau de la mer



Niveau de sécheresse du sol [-10, -20, -50, -100 cm]





© Climat-Lille - www.climat-lille.fr - Tous droits réservés.