



# BILAN CLIMATOLOGIQUE MENSUEL

Région de LILLE (Nord) et de la Flandre Romane

## JUIN 2023

---

### SOMMAIRE

---

#### I. RESUME, DONNEES ET GRAPHIQUES REGIONAUX

- **page 2** : synthèse et résumé du mois
- **page 3** : températures quotidiennes, station par station
- **page 4** : synthèse des températures minimales et maximales relevées, analyse des anomalies et comparaison historique depuis 1700
- **page 5** : précipitations quotidiennes station par station, analyse des anomalies et comparaison historique depuis 1783

#### II. CARTES QUOTIDIENNES

- **page 6** : notice explicative
- **pages 7 à 21** : cartes quotidiennes des températures minimales, des températures maximales et des précipitations
- **page 22** : cartes des extrêmes mensuels

#### III. TABLEAUX ET GRAPHIQUES PAR STATIONS

- **page 23** : notice explicative
- **page 24** : relevés détaillés de la station de WATTIGNIES (Fléquières) - température, humidité, précipitations, vent, pression et ensoleillement
- **page 25** : relevés détaillés de la station de WATTIGNIES (Fléquières) - température et humidité du sol, phénomènes observés
- **page 26** : relevés détaillés de la station de WATTIGNIES (Fléquières) - relevés horaires de température à 2m sous abri
- **page 27** : relevés détaillés de la station de WATTIGNIES (Fléquières) - relevés horaires d'humidité relative à 2m sous abri
- **page 28** : relevés détaillés de la station de WATTIGNIES (Fléquières) - graphiques
- **page 29** : relevés détaillés de la station de SECLIN (Naviette) - relevés horaires de température à 2m sous abri

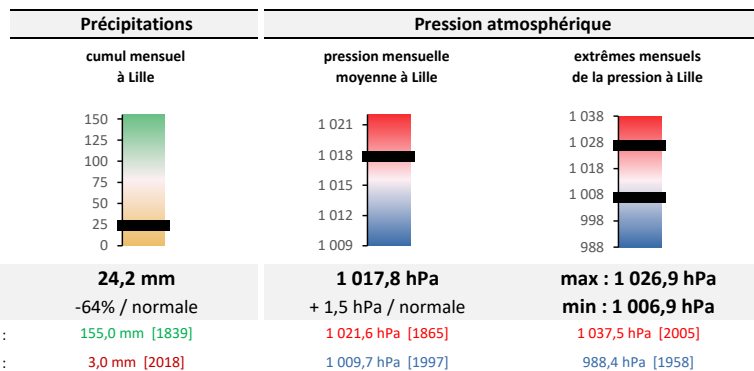
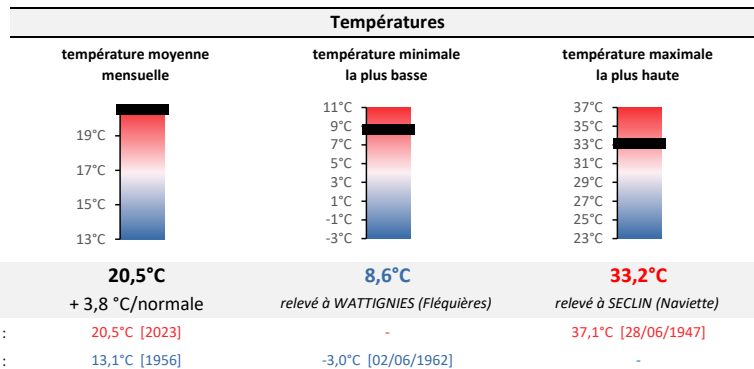
*Ce bilan est basé sur les mesures effectuées par les stations du réseau Climat-Lille et par trois stations du réseau Météo France en open data (Douai, Lesquin, Roubaix).*

*Les normales sont calculées sur la période 1991-2020 pour les températures et pour les précipitations.*

# SYNTHESE DU MOIS : JUIN 2023

►► Un mois assez anticyclonique et exceptionnellement chaud (mois de juin le plus chaud depuis 1700), avec une température moyenne qui pulvérise de 0,7°C l'ancien record historique de juin 1826. A l'exception du 2 et du 30 juin, l'ensemble du mois a été excédentaire, avec parfois près de 10°C de plus que la normale. Les précipitations ont été rares, surtout concentrées sur la deuxième décennie, et déficitaires de 70 à 80% (24ème mois de juin le plus sec depuis 1783). L'ensoleillement a été exceptionnel, avec un excédent de 65% sur la normale, ce qui en fait le mois le plus ensoleillé depuis au moins 80 ans, tous mois confondus.

## Caractéristiques et extrêmes du mois



## Résumé du mois

	Temp.	Nébul.	Vent	Raf. max	Pression moy.
1 juin	+	☁	↓	47 km/h	1 022,8 hPa
2 juin	-	☁	↓	50 km/h	1 022,1 hPa
3 juin	+	☉	↗	61 km/h	1 020,6 hPa
4 juin	+	☉	↗	47 km/h	1 021,4 hPa
5 juin	+	☉	↓	48 km/h	1 021,7 hPa
6 juin	+	☉	↓	44 km/h	1 020,8 hPa
7 juin	+	☁	↗	36 km/h	1 019,8 hPa
8 juin	++	☁	↗	51 km/h	1 016,5 hPa
9 juin	+++	☁	↗	43 km/h	1 012,6 hPa
10 juin	+++	☁	↔	47 km/h	1 013,2 hPa
11 juin	+++	☁	↔	47 km/h	1 014,2 hPa
12 juin	+++	☁	↗	33 km/h	1 014,8 hPa
13 juin	+++	☁	↗	36 km/h	1 012,7 hPa
14 juin	+++	☁	↗	36 km/h	1 015,7 hPa
15 juin	++	☁	↗	43 km/h	1 019,2 hPa
16 juin	++	☁	↓	36 km/h	1 019,0 hPa
17 juin	++	☁	↖	26 km/h	1 015,3 hPa
18 juin	++	☁	↖	48 km/h	1 011,2 hPa
19 juin	++	☁	↑	40 km/h	1 012,9 hPa
20 juin	++	☁	↑	47 km/h	1 011,2 hPa
21 juin	++	☁	↔	36 km/h	1 017,7 hPa
22 juin	+	☁	↘	40 km/h	1 018,6 hPa
23 juin	++	☁	↗	40 km/h	1 024,9 hPa
24 juin	++	☉	↗	30 km/h	1 025,0 hPa
25 juin	+++	☉	↑	47 km/h	1 017,5 hPa
26 juin	+	☁	↔	48 km/h	1 020,2 hPa
27 juin	+	☁	↔	37 km/h	1 022,3 hPa
28 juin	+	☁	↗	29 km/h	1 019,6 hPa
29 juin	+	☁	↘	45 km/h	1 016,8 hPa
30 juin	-	☁	↗	54 km/h	1 015,2 hPa

### Légende du tableau résumé →

Températures : +++ T°C remarquablement élevées ++ T°C très supérieures à la normale + T°C supérieures à la normale n T°C conformes à la normale  
 --- T°C remarquablement basses -- T°C très inférieures à la normale - T°C inférieures à la normale  
 Nébulosité : Ensoleillé - Peu nuageux - Nuageux - Très nuageux - Couvert : ☉ ☁ ☁☁ ☁☁☁ ☁☁☁☁

RELEVÉS QUOTIDIENS PAR STATION : TEMPÉRATURES

JUIN 2023

	DOUAI		LESQUIN (aéroport)		ROUBAIX		SECLIN (Naviette)		WATTIGNIES (Fléquières)				
	Tn °C	Tx °C	Tn °C	Tx °C	Tn °C	Tx °C	Tn °C	Tx °C	Tn °C	Tx °C			
1 juin	11,7	22,8	11,3	22,2	11,7	22,2	11,8	23,2	11,0	22,6			
2 juin	10,8	18,6	10,7	18,4	11,1	19,1	11,0	19,3	10,3	19,4			
3 juin	11,6	23,5	11,6	23,1	11,7	23,8	11,3	24,1	10,2	23,8			
4 juin	11,3	24,2	11,8	24,1	12,2	24,8	11,2	25,1	8,9	24,7			
5 juin	11,4	23,8	11,3	23,3	11,6	23,1	11,4	24,4	9,8	23,7			
6 juin	10,1	24,7	10,7	24,2	11,2	24,6	10,7	25,1	10,0	24,6			
7 juin	11,2	25,9	11,7	25,7	12,2	25,9	11,4	26,7	10,9	26,3			
8 juin	12,2	26,7	13,5	26,7	13,8	27,2	12,6	27,2	11,7	26,7			
9 juin	14,5	29,7	16,4	29,6	16,5	30,3	15,4	30,7	14,9	29,7			
10 juin	17,6	31,4	18,6	31,5	17,1	31,8	17,1	32,2	16,8	31,2			
11 juin	15,3	32,0	18,0	32,4	16,1	32,4	14,8	33,2	14,9	31,9			
12 juin	16,6	31,0	16,9	31,1	17,6	31,5	16,7	32,1	15,6	30,5			
13 juin	14,9	29,7	18,2	29,5	17,5	30,3	14,3	30,6	15,9	29,6			
14 juin	14,2	28,9	15,6	28,7	15,7	29,1	12,3	29,8	12,2	29,0			
15 juin	12,9	28,1	15,8	27,9	12,8	28,3	11,1	28,4	12,8	28,3			
16 juin	13,2	28,8	14,4	29,1	15,1	29,4	12,6	29,1	12,3	27,7			
17 juin	13,5	28,4	16,4	28,1	14,4	28,5	12,5	28,3	13,4	27,4			
18 juin	17,6	26,2	17,7	27,1	18,4	27,5	17,1	27,4	17,5	26,6			
19 juin	15,2	26,5	15,3	25,8	16,3	26,4	14,9	27,3	14,8	26,1			
20 juin	18,1	28,7	17,3	27,7	18,2	28,8	16,8	27,7	17,1	27,0			
21 juin	15,5	26,9	15,7	26,0	16,3	26,8	15,1	26,7	14,5	25,6			
22 juin	16,3	22,8	16,3	22,3	16,6	23,0	15,1	21,9	14,4	21,2			
23 juin	12,0	27,2	12,7	27,1	13,9	27,9	11,8	28,3	11,4	26,6			
24 juin	12,4	29,1	12,9	28,9	14,6	29,3	12,2	29,1	12,3	27,4			
25 juin	14,3	32,2	15,7	32,0	15,1	32,5	14,1	32,3	13,0	31,3			
26 juin	14,5	24,1	15,2	23,8	15,8	24,0	14,3	23,7	13,6	22,8			
27 juin	12,7	25,4	13,7	24,7	14,4	24,9	13,2	25,2	12,3	24,1			
28 juin	16,1	23,6	16,6	23,8	17,3	24,6	16,6	24,7	15,8	23,4			
29 juin	16,9	25,0	16,1	24,3	16,5	24,2	17,0	24,2	15,8	23,4			
30 juin	10,3	24,1	10,4	23,4	11,6	24,0	9,4	24,4	8,6	23,1			

DECADE 1													
min	10,1	18,6	10,7	18,4	11,1	19,1	10,7	19,3	8,9	19,4			
max	17,6	31,4	18,6	31,5	17,1	31,8	17,1	32,2	16,8	31,2			
moyenne	12,2	25,1	12,8	24,9	12,9	25,3	12,4	25,8	11,5	25,3			

DECADE 2													
min	12,9	26,2	14,4	25,8	12,8	26,4	11,1	27,3	12,2	26,1			
max	18,1	32,0	18,2	32,4	18,4	32,4	17,1	33,2	17,5	31,9			
moyenne	15,2	28,8	16,6	28,7	16,2	29,2	14,3	29,4	14,7	28,4			

DECADE 3													
min	10,3	22,8	10,4	22,3	11,6	23,0	9,4	21,9	8,6	21,2			
max	16,9	32,2	16,6	32,0	17,3	32,5	17,0	32,3	15,8	31,3			
moyenne	14,1	26,0	14,5	25,6	15,2	26,1	13,9	26,1	13,2	24,9			

MOIS													
min	10,1	18,6	10,4	18,4	11,1	19,1	9,4	19,3	8,6	19,4			
max	18,1	32,2	18,6	32,4	18,4	32,5	17,1	33,2	17,5	31,9			
moyenne	13,8	26,7	14,6	26,4	14,8	26,9	13,5	27,1	13,1	26,2			

Tm = 20,2°C

Tm = 20,5°C

Tm = 20,8°C

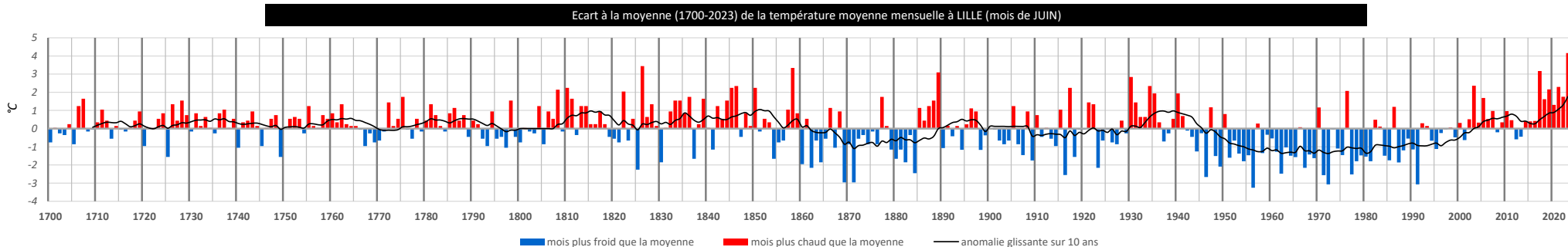
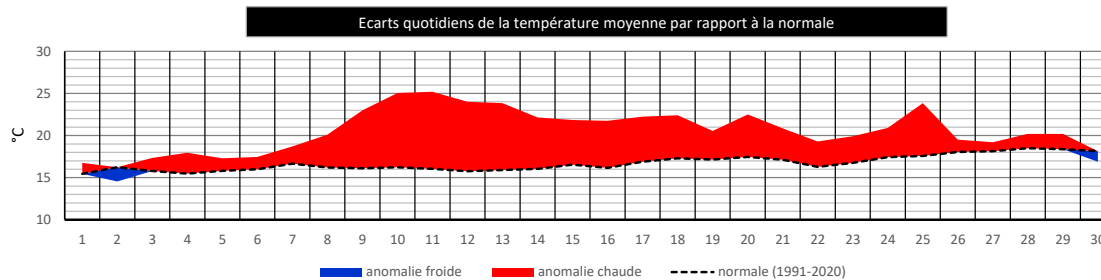
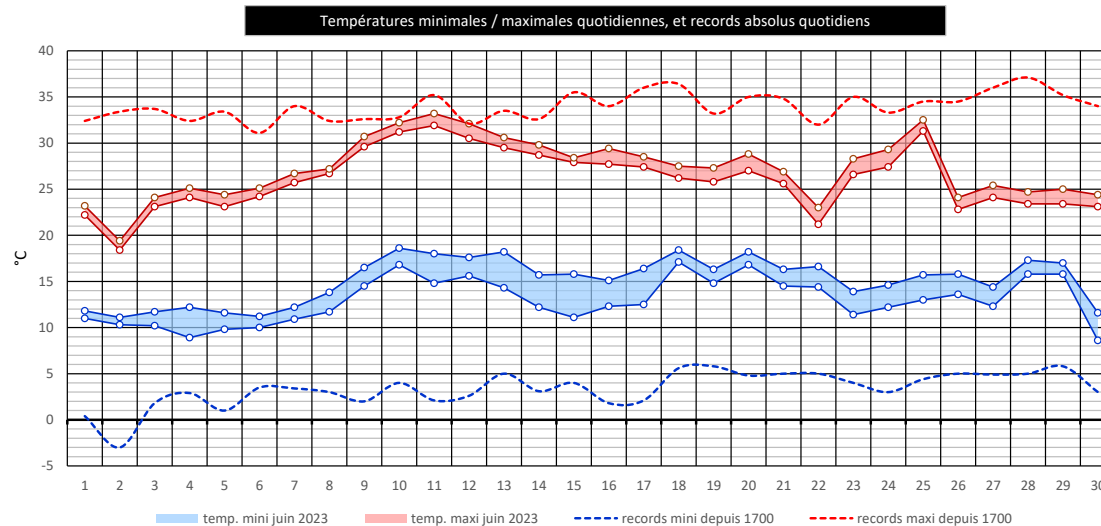
Tm = 20,3°C

Tm = 19,6°C

# SYNTHÈSE LILLE & FLANDRE ROMANE : TEMPÉRATURES

JUIN 2023

	TEMP. MINI REGION LILLOISE			TEMP. MAXI REGION LILLOISE			ECART/NORMALE (moyenne région)
	la plus basse °C	la plus haute °C	amplitude régionale °C	la plus basse °C	la plus haute °C	amplitude régionale °C	
1 juin	11,0	11,8	0,8°C	22,2	23,2	1,0°C	+1,3°C
2 juin	10,3	11,1	0,8°C	18,4	19,4	1,0°C	-1,7°C
3 juin	10,2	11,7	1,5°C	23,1	24,1	1,0°C	+1,6°C
4 juin	8,9	12,2	3,3°C	24,1	25,1	1,0°C	+2,5°C
5 juin	9,8	11,6	1,8°C	23,1	24,4	1,3°C	+1,5°C
6 juin	10,0	11,2	1,2°C	24,2	25,1	0,9°C	+1,4°C
7 juin	10,9	12,2	1,3°C	25,7	26,7	1,0°C	+2,0°C
8 juin	11,7	13,8	2,1°C	26,7	27,2	0,5°C	+3,9°C
9 juin	14,5	16,5	2,0°C	29,6	30,7	1,1°C	+6,9°C
10 juin	16,8	18,6	1,8°C	31,2	32,2	1,0°C	+8,8°C
11 juin	14,8	18,0	3,2°C	31,9	33,2	1,3°C	+9,2°C
12 juin	15,6	17,6	2,0°C	30,5	32,1	1,6°C	+8,2°C
13 juin	14,3	18,2	3,9°C	29,5	30,6	1,1°C	+8,0°C
14 juin	12,2	15,7	3,5°C	28,7	29,8	1,1°C	+6,1°C
15 juin	11,1	15,8	4,7°C	27,9	28,4	0,5°C	+5,3°C
16 juin	12,3	15,1	2,8°C	27,7	29,4	1,7°C	+5,6°C
17 juin	12,5	16,4	3,9°C	27,4	28,5	1,1°C	+5,4°C
18 juin	17,1	18,4	1,3°C	26,2	27,5	1,3°C	+5,1°C
19 juin	14,8	16,3	1,5°C	25,8	27,3	1,5°C	+3,4°C
20 juin	16,8	18,2	1,4°C	27,0	28,8	1,8°C	+5,0°C
21 juin	14,5	16,3	1,8°C	25,6	26,9	1,3°C	+3,7°C
22 juin	14,4	16,6	2,2°C	21,2	23,0	1,8°C	+3,0°C
23 juin	11,4	13,9	2,5°C	26,6	28,3	1,7°C	+3,2°C
24 juin	12,2	14,6	2,4°C	27,4	29,3	1,9°C	+3,5°C
25 juin	13,0	15,7	2,7°C	31,3	32,5	1,2°C	+6,3°C
26 juin	13,6	15,8	2,2°C	22,8	24,1	1,3°C	+1,5°C
27 juin	12,3	14,4	2,1°C	24,1	25,4	1,3°C	+1,1°C
28 juin	15,8	17,3	1,5°C	23,4	24,7	1,3°C	+1,7°C
29 juin	15,8	17,0	1,2°C	23,4	25,0	1,6°C	+1,8°C
30 juin	8,6	11,6	3,0°C	23,1	24,4	1,3°C	-1,3°C
<b>MOIS</b>	<b>8,6</b>	<b>18,6</b>		<b>18,4</b>	<b>33,2</b>		<b>+3,8°C</b>



RELEVÉS QUOTIDIENS PAR STATION : PRÉCIPITATIONS (mm)

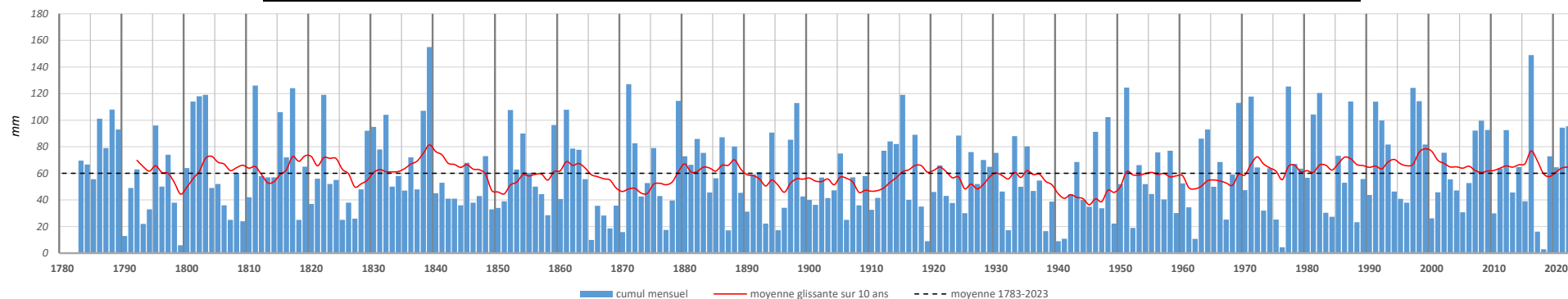
JUIN 2023

jour :	1	2	3	4	5	6	7	8	9	10	11	12	13	14	15	16	17	18	19	20	21	22	23	24	25	26	27	28	29	30	CUMUL MOIS	Δ/norm.
DOUAI	0,0	0,0	0,0	0,0	0,0	0,0	0,0	0,0	0,0	0,0	0,4	0,0	0,0	0,0	0,0	0,0	4,4	6,0	0,4	8,5	0,0	4,8	0,0	0,0	0,0	0,0	0,0	0,0	0,8	1,0	26,3	-61%
LESQUIN (aéroport)	0,0	0,0	0,0	0,0	0,0	0,0	0,0	0,0	0,0	0,0	0,0	0,0	1,3	0,0	0,0	0,0	1,6	7,3	1,0	5,6	0,0	2,4	0,0	0,0	0,0	0,0	0,0	0,0	0,0	0,0	19,2	-71%
ROUBAIX	0,0	0,0	0,0	0,0	0,0	0,0	0,6	0,0	0,0	0,0	0,4	0,0	0,0	0,0	0,0	0,0	0,0	4,6	0,4	8,3	0,0	1,8	0,0	0,0	0,0	0,0	0,0	0,0	0,6	0,6	17,3	-74%
SECLIN (Naviette)	0,0	0,0	0,0	0,0	0,0	0,0	0,0	0,0	0,0	0,0	0,0	0,0	0,0	0,0	0,0	0,0	0,6	7,0	2,0	7,0	0,0	2,4	0,0	0,0	0,0	0,0	0,0	0,0	0,0	0,0	19,0	-71%
WATTIGNIES (Fléquières)	0,0	0,2	0,0	0,1	0,2	0,2	0,7	0,0	0,0	0,0	5,2	0,0	0,0	0,0	0,0	0,0	1,2	5,2	2,2	6,2	0,0	2,4	0,0	0,0	0,0	0,0	0,0	0,0	0,0	0,0	23,8	-64%

SYNTHESE REGION LILLOISE

min :	0,0	0,0	0,0	0,0	0,0	0,0	0,0	0,0	0,0	0,0	0,0	0,0	0,0	0,0	0,0	0,0	4,6	0,4	5,6	0,0	1,8	0,0	0,0	0,0	0,0	0,0	0,0	0,0	17,3	-74%
max :	0,0	0,2	0,0	0,1	0,2	0,2	0,7	0,0	0,0	0,0	5,2	0,0	1,3	0,0	0,0	0,0	4,4	7,3	2,2	8,5	0,0	4,8	0,0	0,0	0,0	0,0	0,8	1,0	26,3	-61%

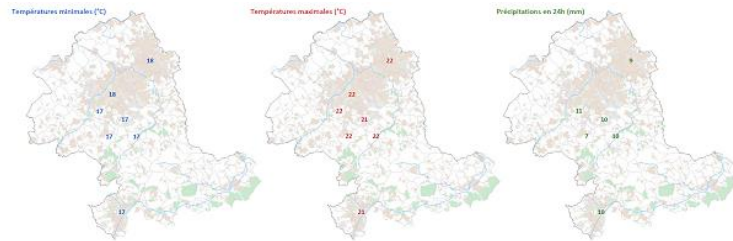
Cumul mensuels des précipitations à LILLE depuis 1783 (mois de JUIN)



# CARTES QUOTIDIENNES

## Températures minimales, températures maximales et précipitations

Les pages suivantes présentent, pour chaque jour du mois, trois cartes qui indiquent respectivement les **températures minimales** (à gauche), les **températures maximales** (au centre) et les **précipitations** (à droite) mesurées par chacune des stations.



### Note concernant les températures :

- les valeurs sont arrondies au degré le plus proche

### Note concernant les précipitations :

- les valeurs sont arrondies au nombre entier le plus proche
- de ce fait, "0" indique qu'il a été relevé entre 0,1 et 0,4 mm de précipitations
- "-" indique qu'aucune précipitation n'a été mesurée au cours de la journée

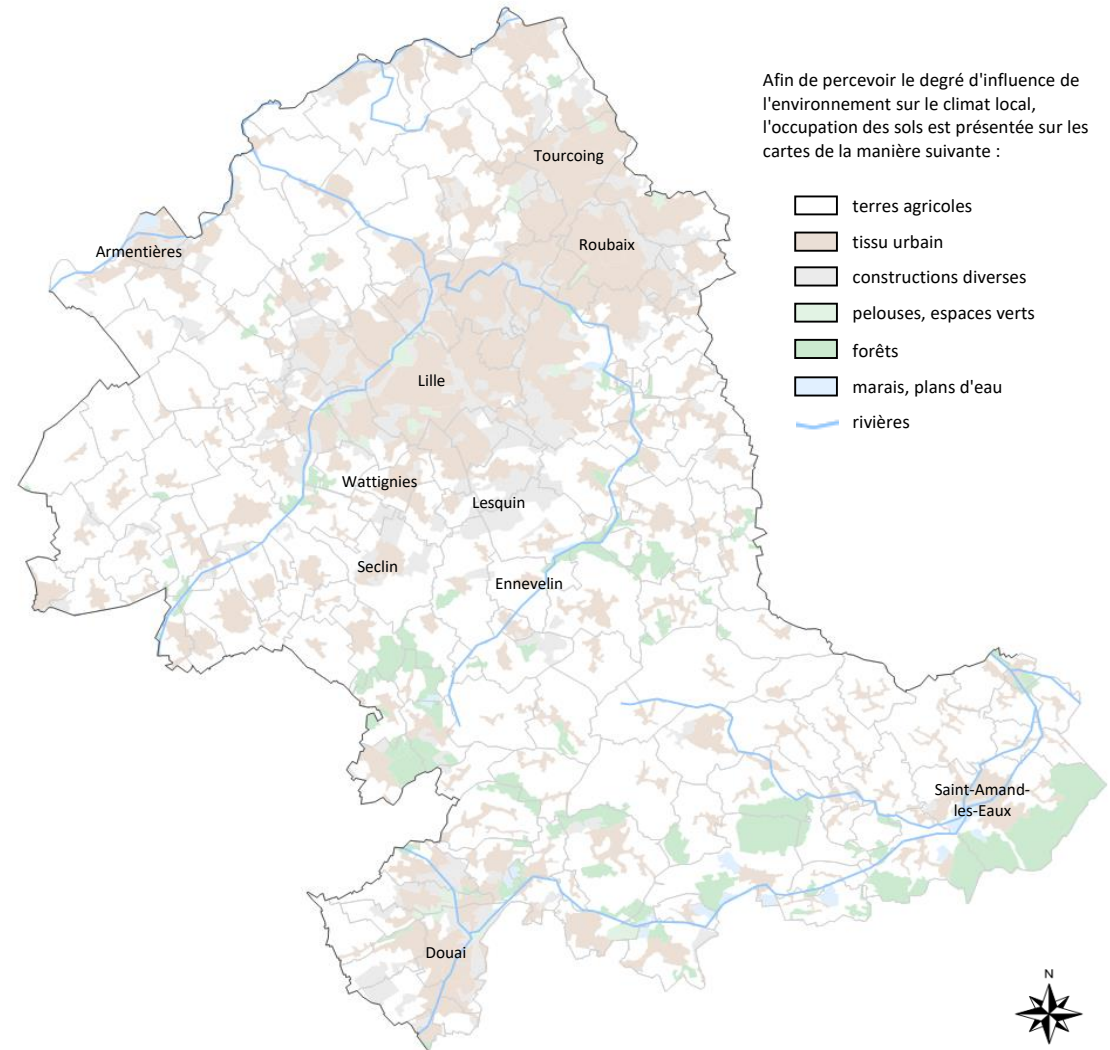
\*\*\*

### Note générale concernant la zone géographique étudiée :

Comme le montre la carte ci-contre, la zone d'étude couvre la Flandre romane, à savoir la portion du département du Nord dont la ville de Lille constitue le coeur, et qui est limitée au nord par la Lys, qui traverse Armentières, et limitée au sud par la Scarpe, qui relie Saint-Amand-les-Eaux à Douai.

Cette aire présente une certaine homogénéité climatique, avec néanmoins des nuances assez sensibles en termes de précipitations et de températures, selon la nature de l'environnement (rural, urbain, mixte) et l'altitude (cuvettes, petites collines, proximité des reliefs de l'Artois en limite occidentale,...).

L'ensemble offre ainsi une grande variété d'environnements sur un territoire pourtant peu accidenté, et présente dès lors une richesse climatique réelle.



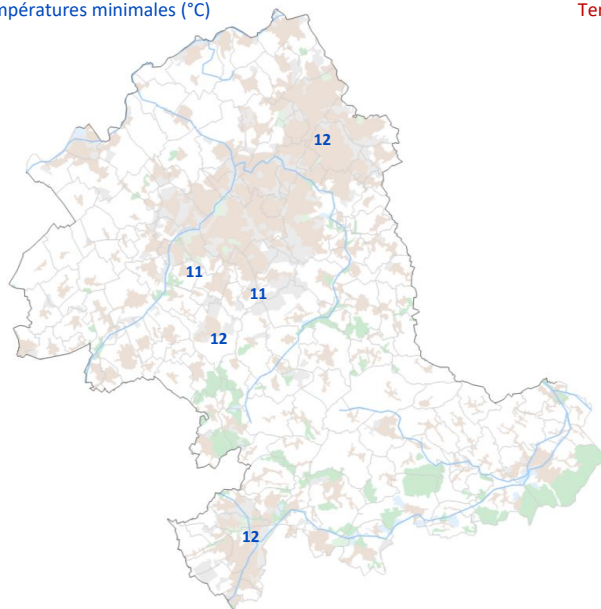
Afin de percevoir le degré d'influence de l'environnement sur le climat local, l'occupation des sols est présentée sur les cartes de la manière suivante :

- terres agricoles
- tissu urbain
- constructions diverses
- pelouses, espaces verts
- forêts
- marais, plans d'eau
- rivières

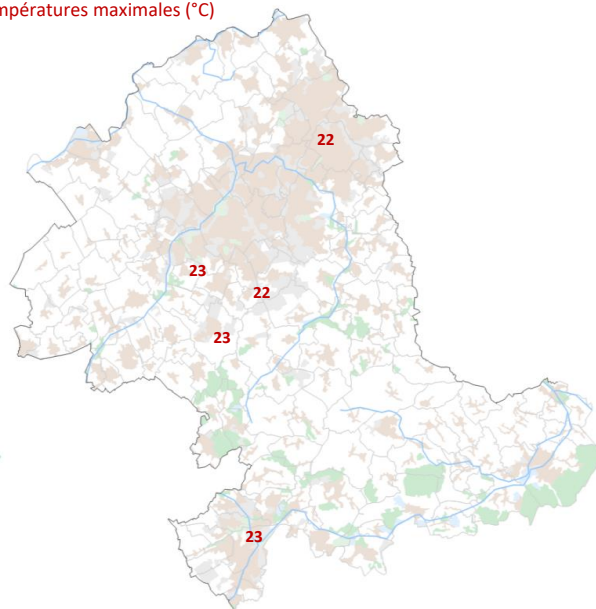


jeudi 1 juin 2023

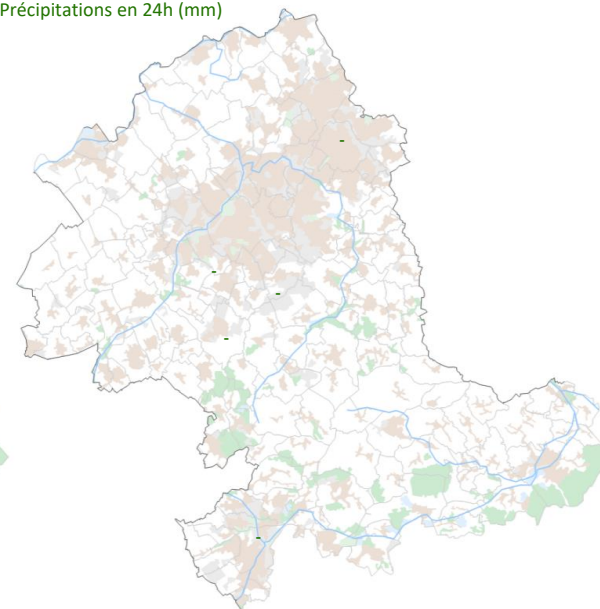
Températures minimales (°C)



Températures maximales (°C)

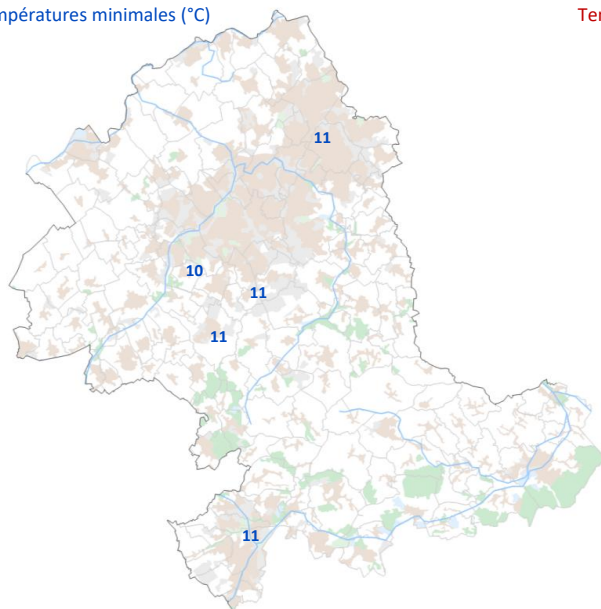


Précipitations en 24h (mm)

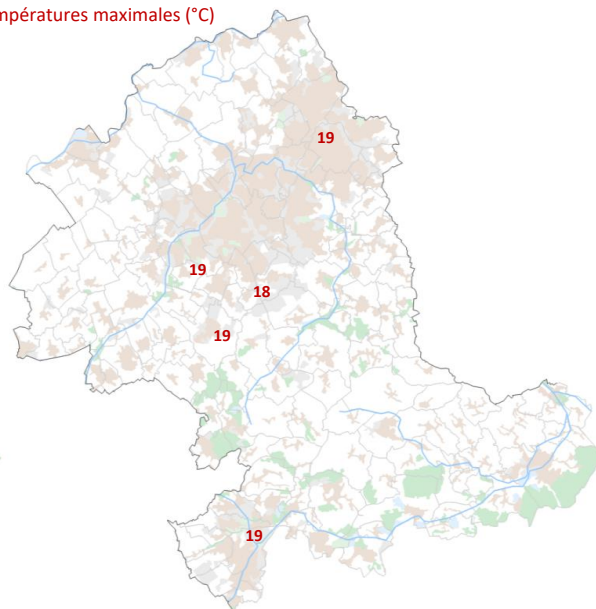


vendredi 2 juin 2023

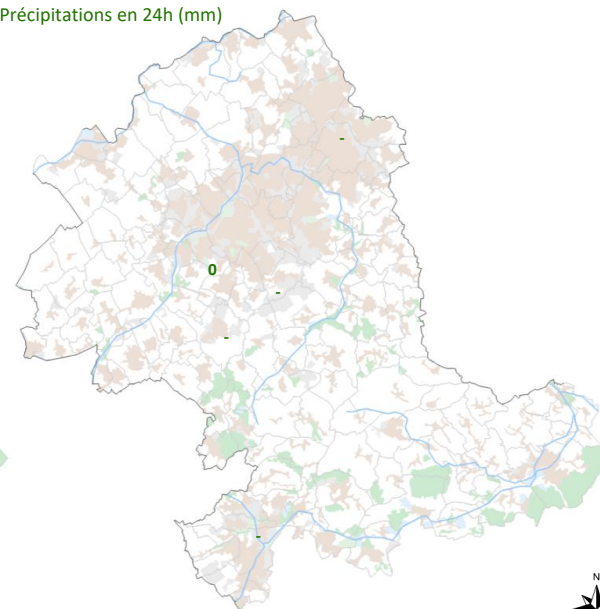
Températures minimales (°C)



Températures maximales (°C)

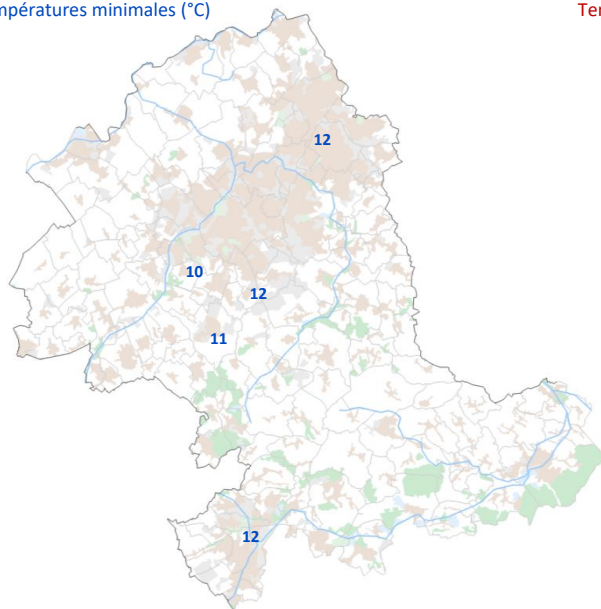


Précipitations en 24h (mm)

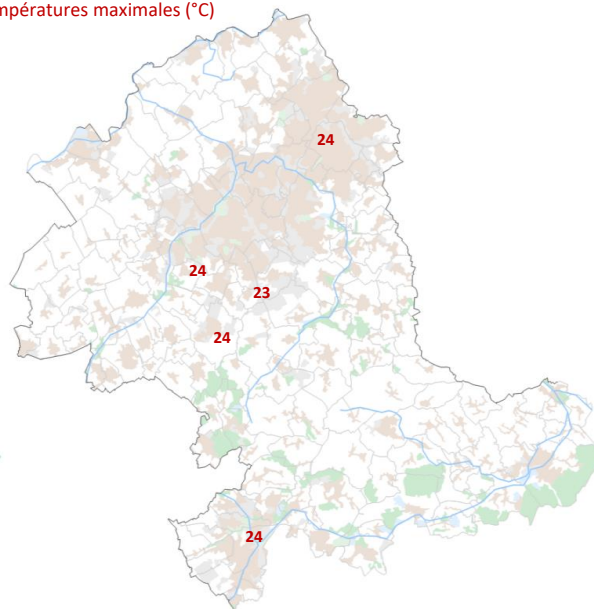


samedi 3 juin 2023

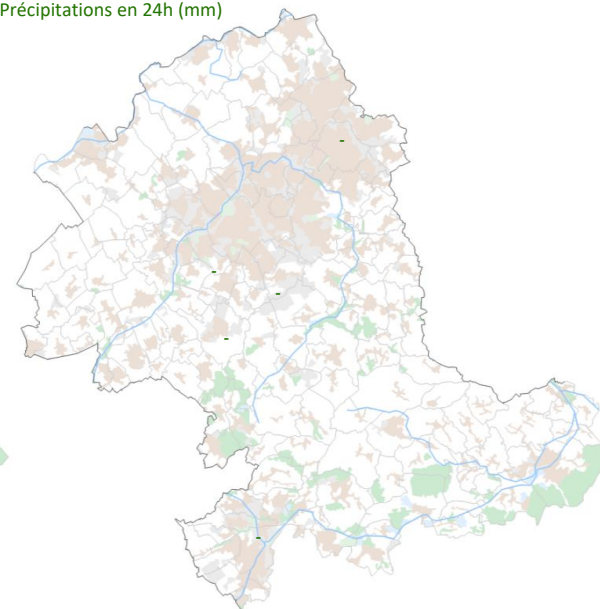
Températures minimales (°C)



Températures maximales (°C)

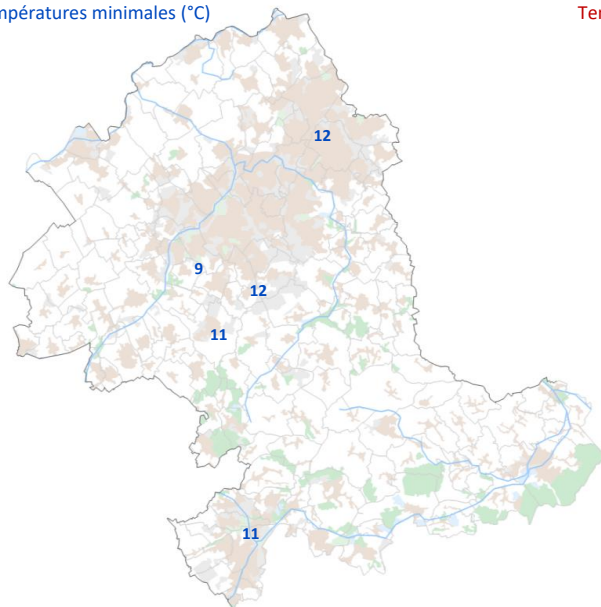


Précipitations en 24h (mm)

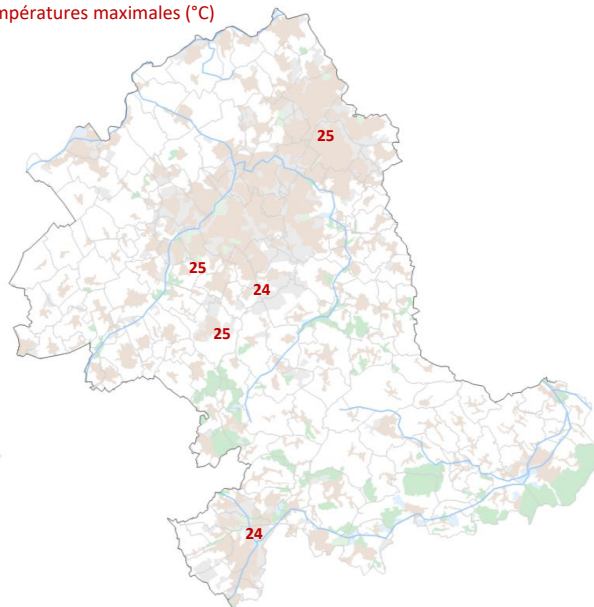


dimanche 4 juin 2023

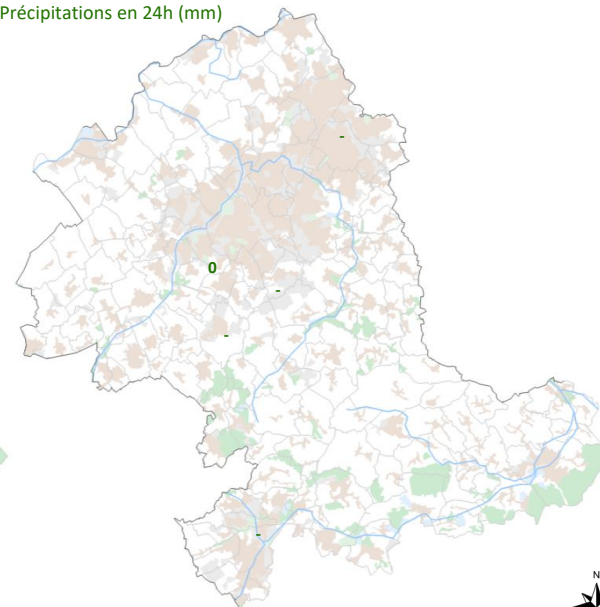
Températures minimales (°C)



Températures maximales (°C)



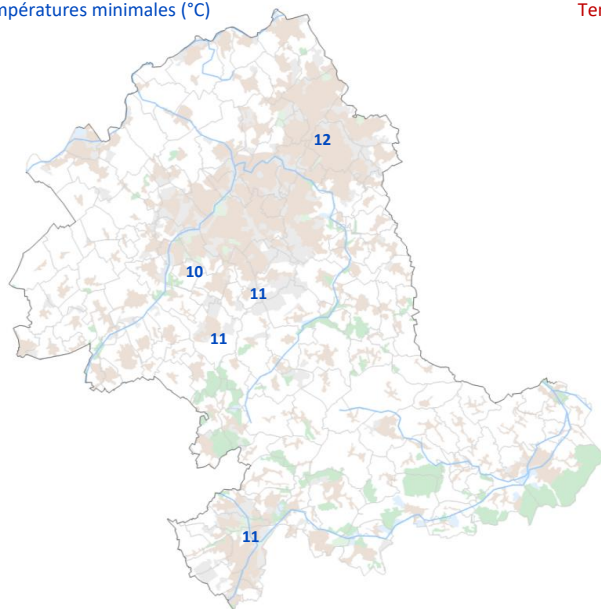
Précipitations en 24h (mm)



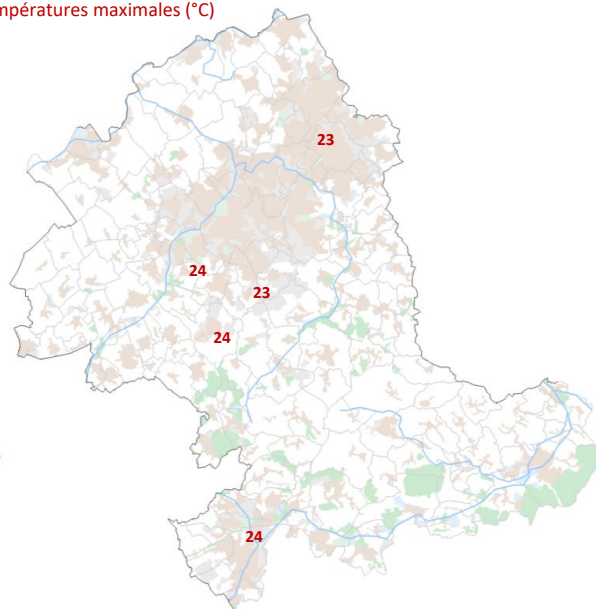


lundi 5 juin 2023

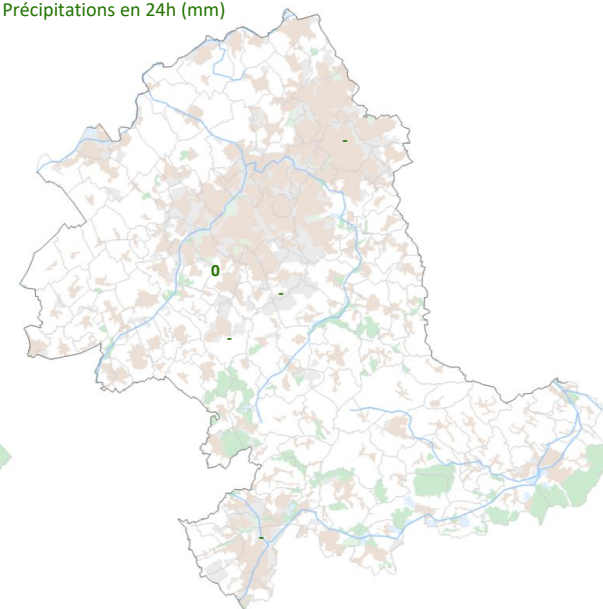
Températures minimales (°C)



Températures maximales (°C)

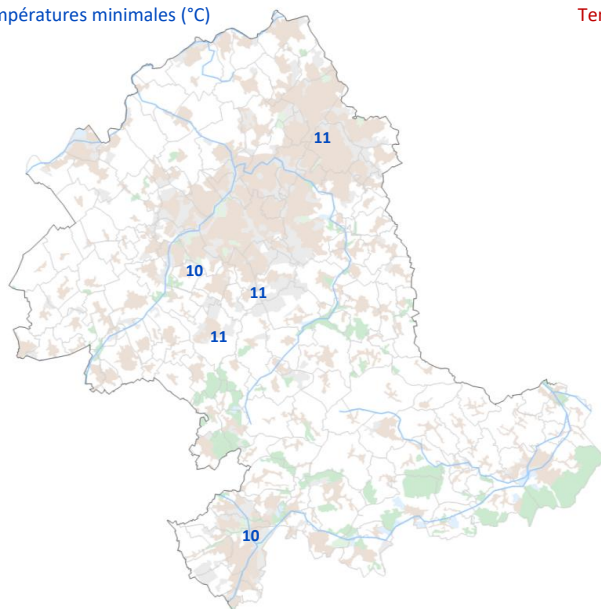


Précipitations en 24h (mm)

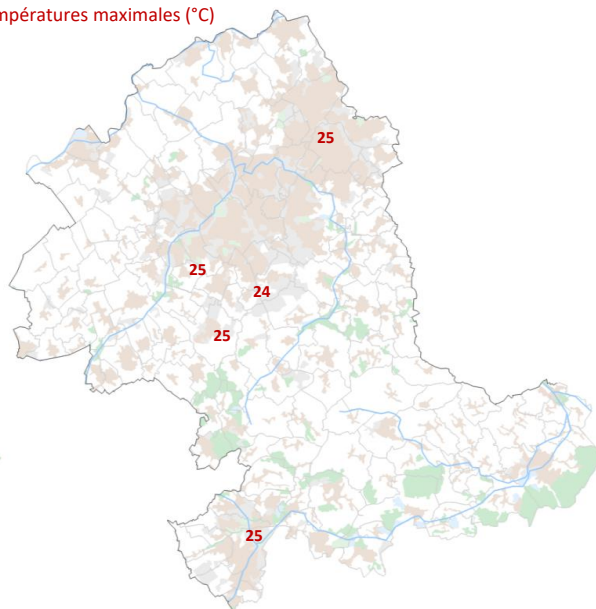


mardi 6 juin 2023

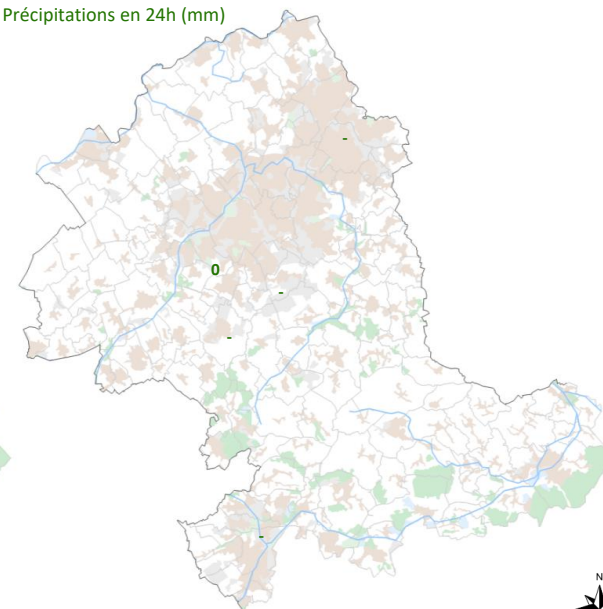
Températures minimales (°C)



Températures maximales (°C)

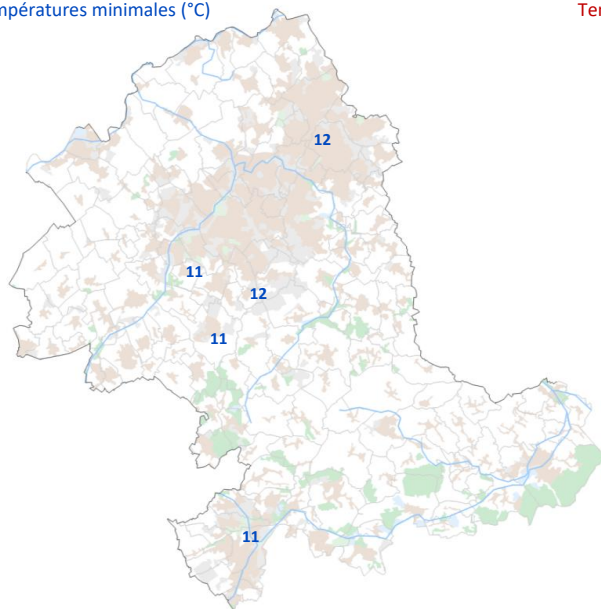


Précipitations en 24h (mm)

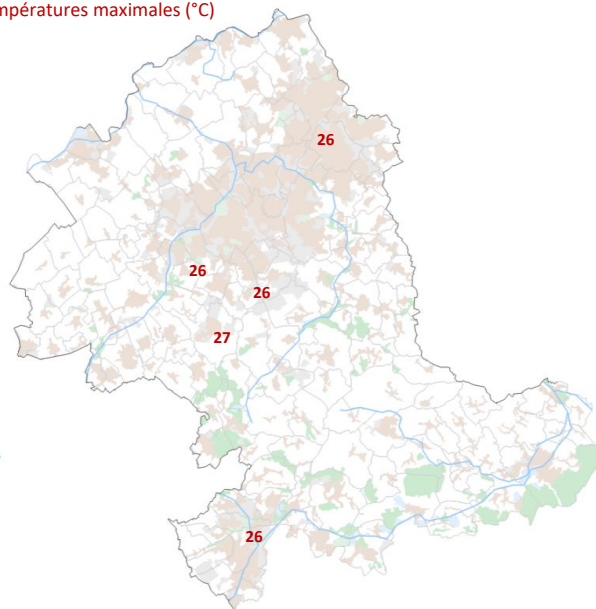


mercredi 7 juin 2023

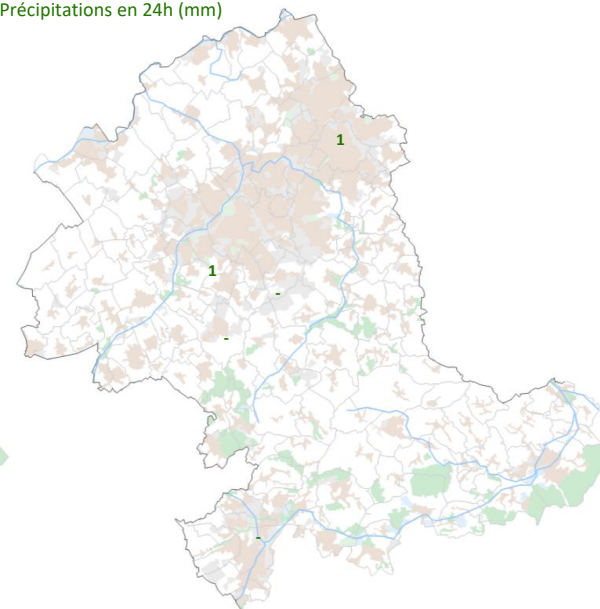
Températures minimales (°C)



Températures maximales (°C)

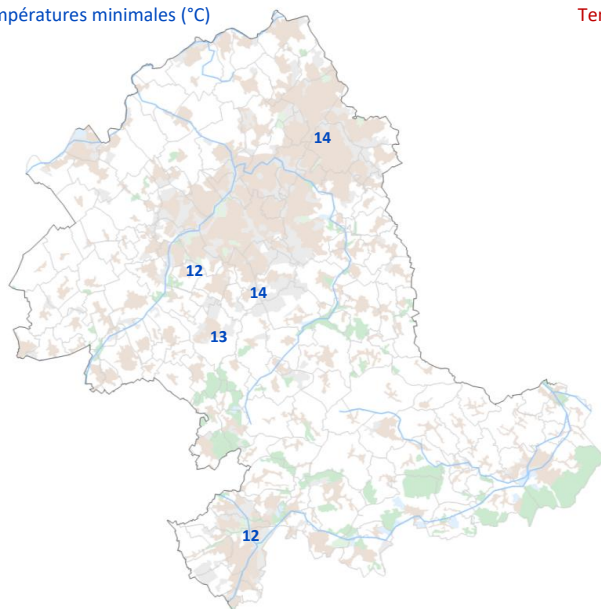


Précipitations en 24h (mm)

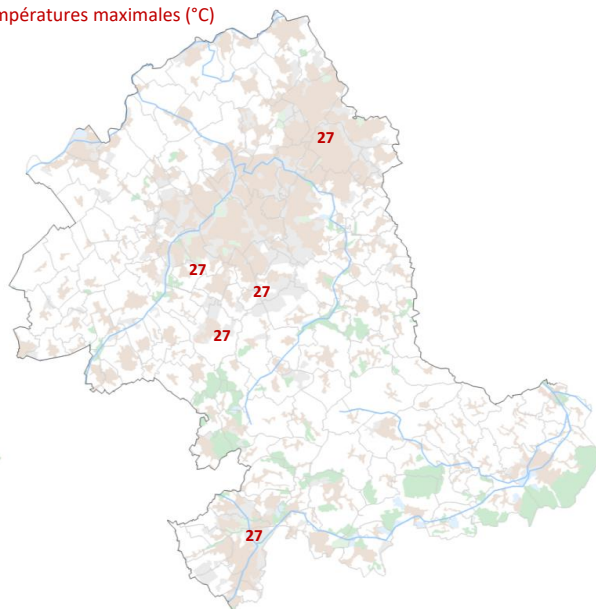


jeudi 8 juin 2023

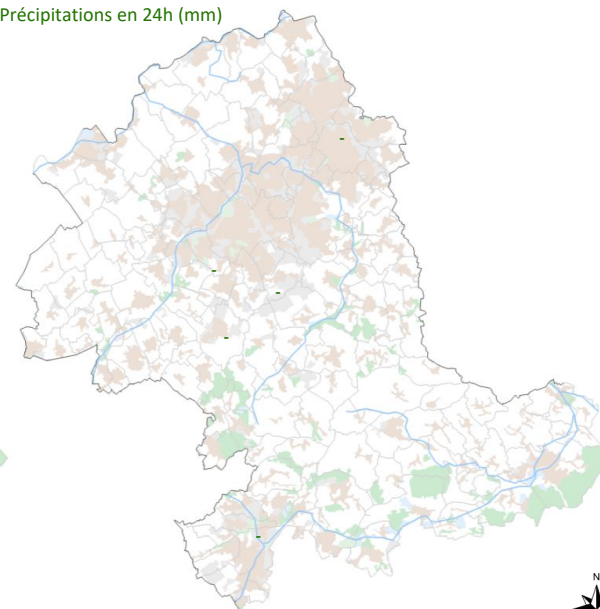
Températures minimales (°C)



Températures maximales (°C)



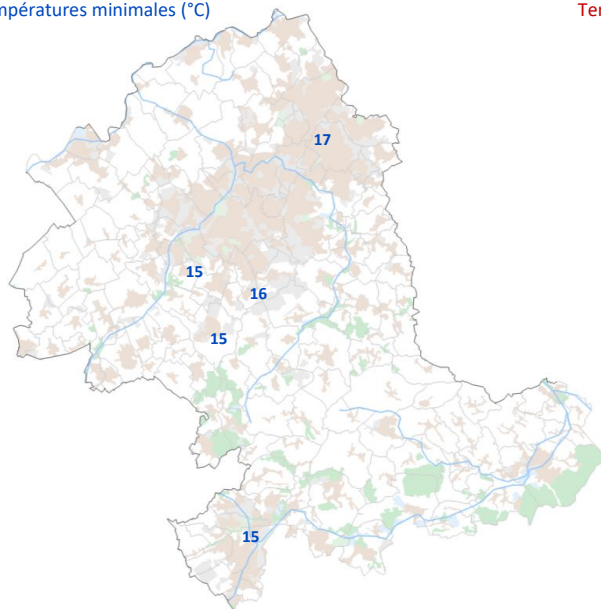
Précipitations en 24h (mm)



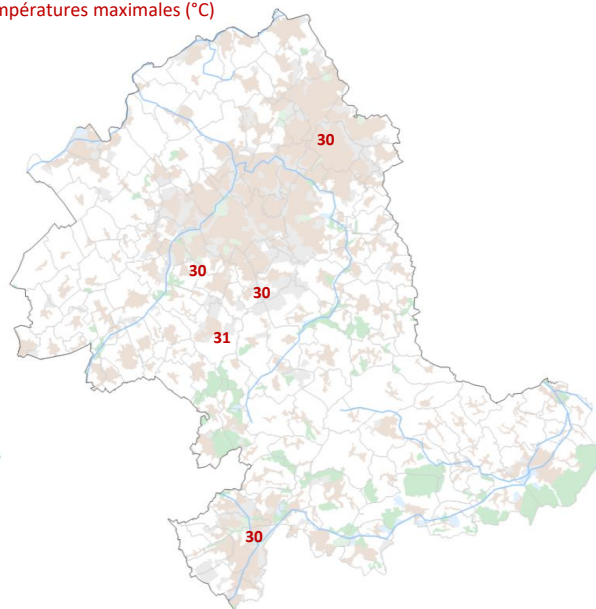


vendredi 9 juin 2023

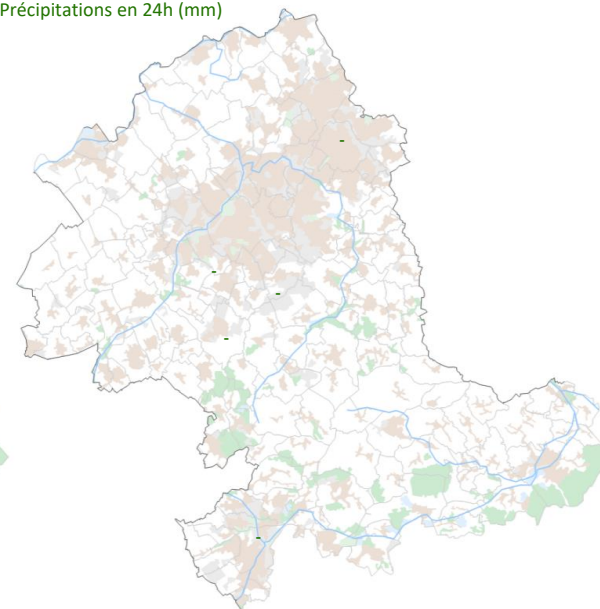
Températures minimales (°C)



Températures maximales (°C)

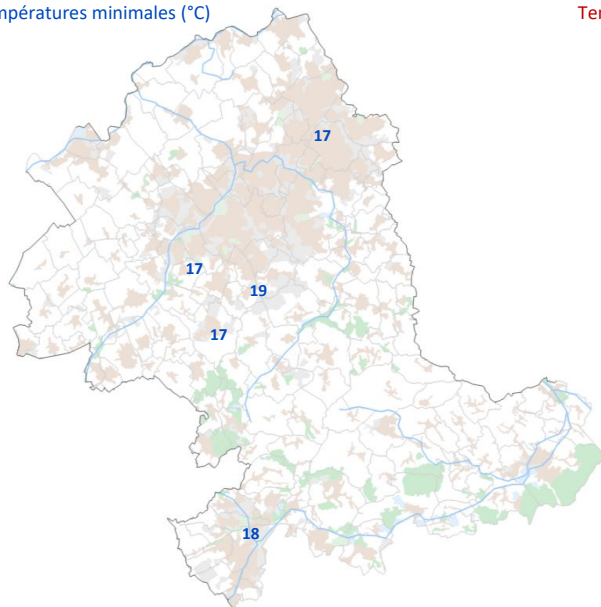


Précipitations en 24h (mm)

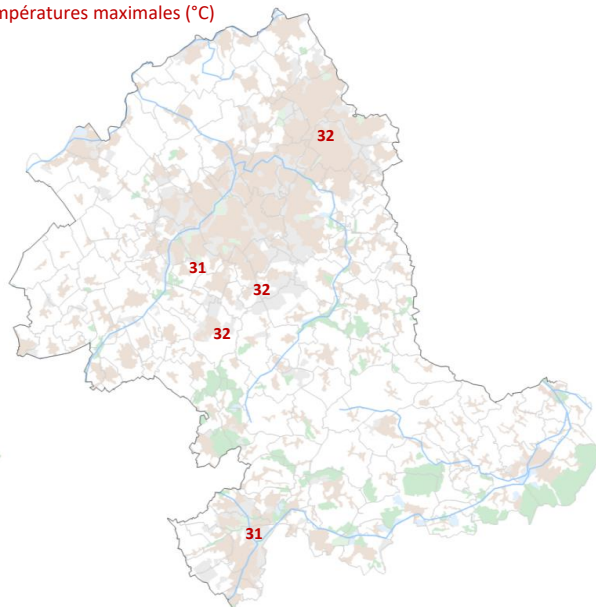


samedi 10 juin 2023

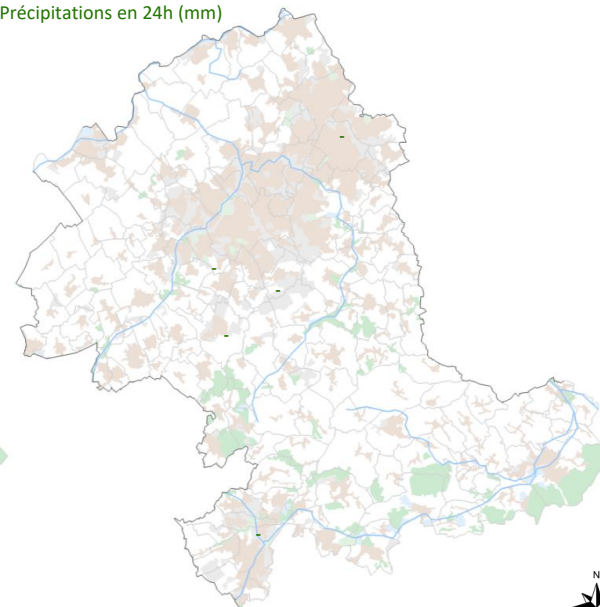
Températures minimales (°C)



Températures maximales (°C)

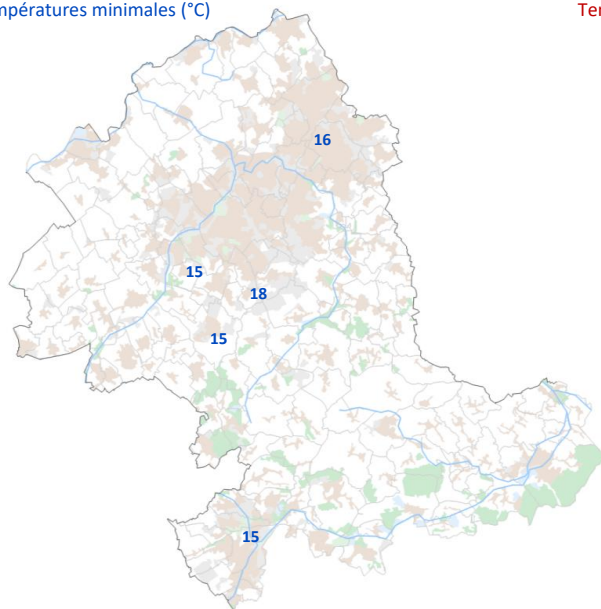


Précipitations en 24h (mm)

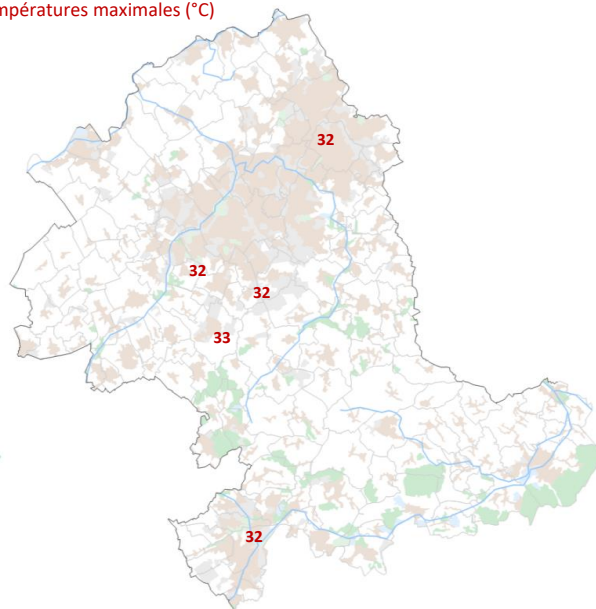


dimanche 11 juin 2023

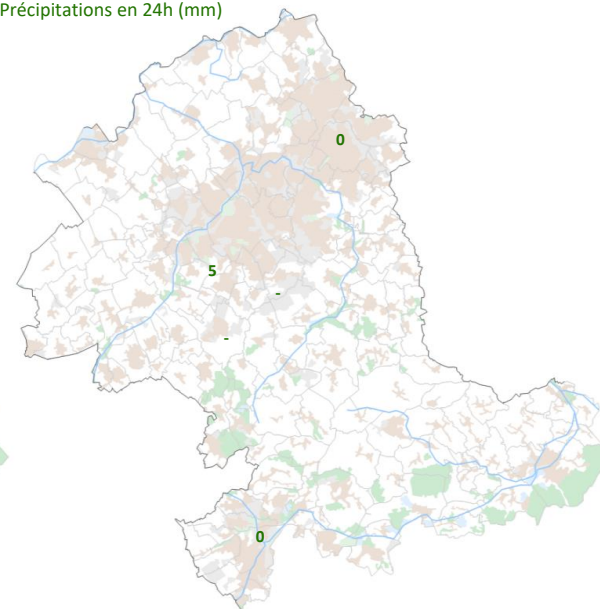
Températures minimales (°C)



Températures maximales (°C)

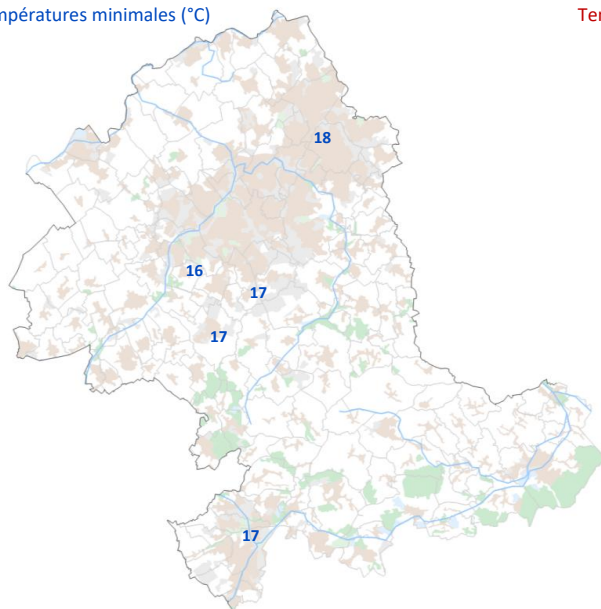


Précipitations en 24h (mm)

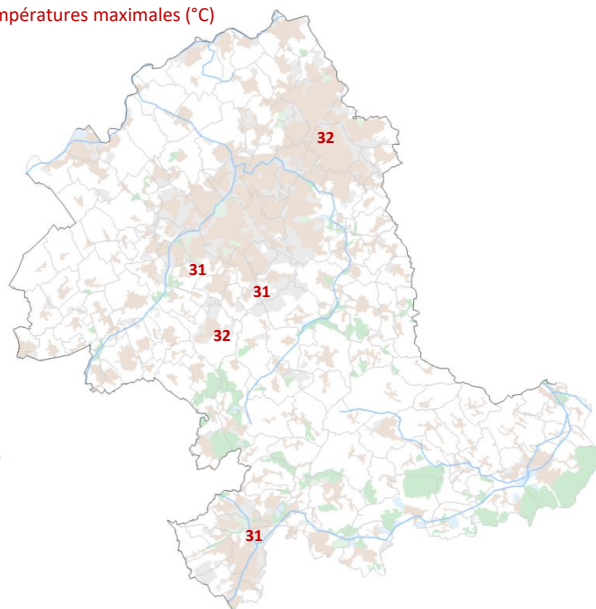


lundi 12 juin 2023

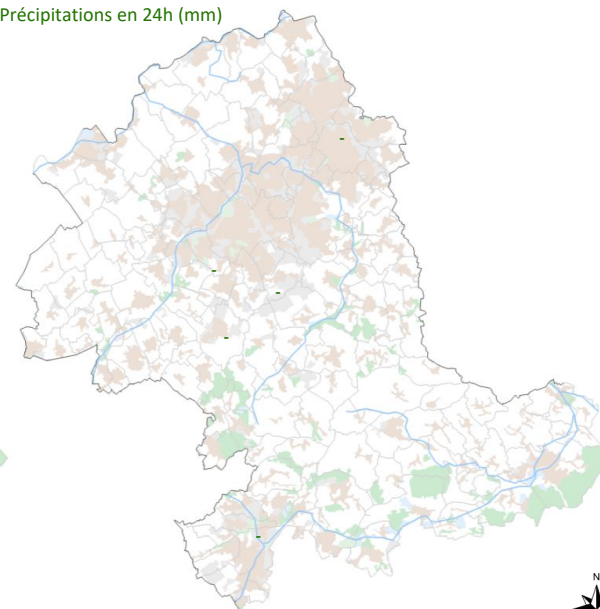
Températures minimales (°C)



Températures maximales (°C)



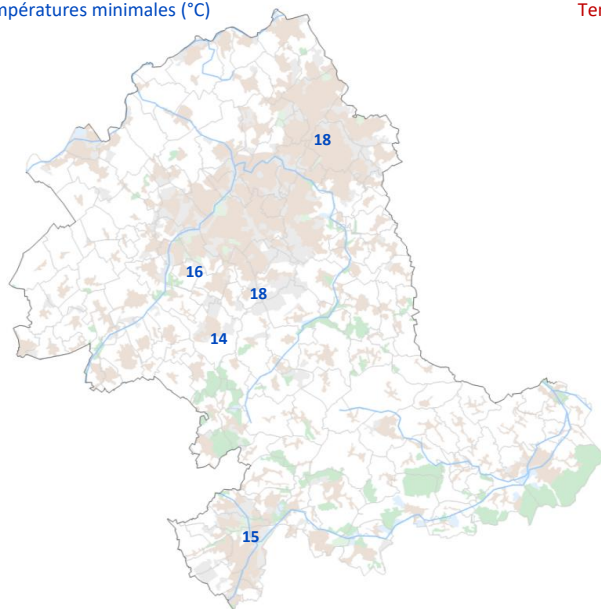
Précipitations en 24h (mm)



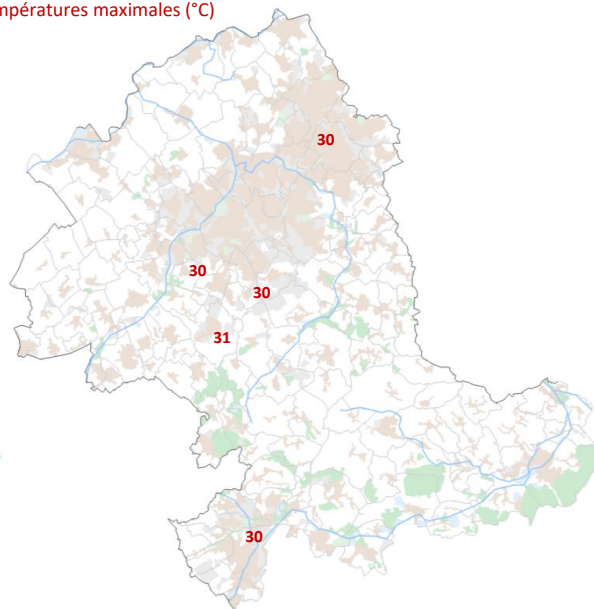


mardi 13 juin 2023

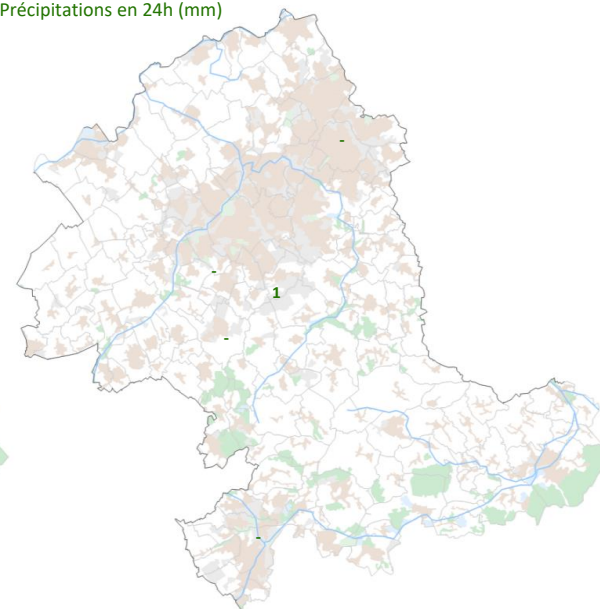
Températures minimales (°C)



Températures maximales (°C)

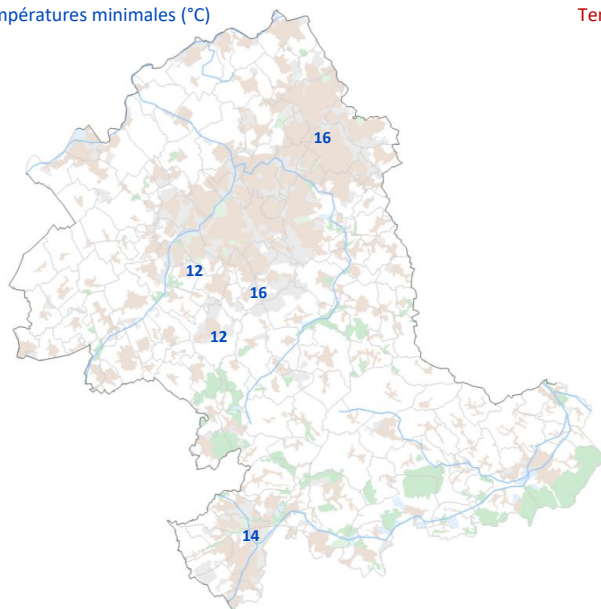


Précipitations en 24h (mm)

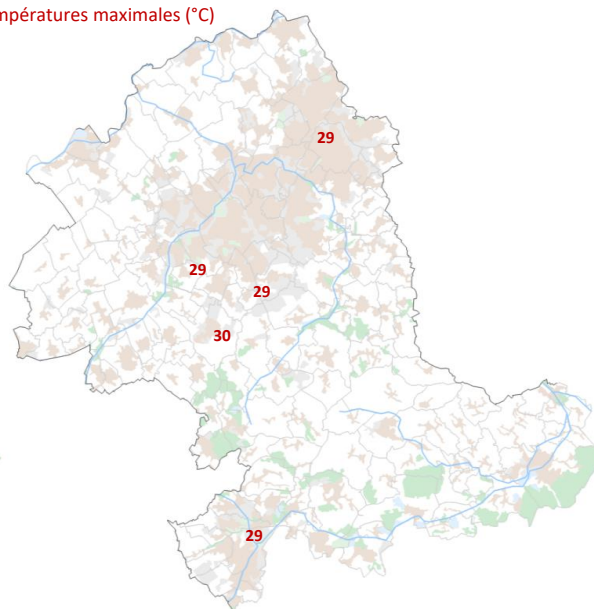


mercredi 14 juin 2023

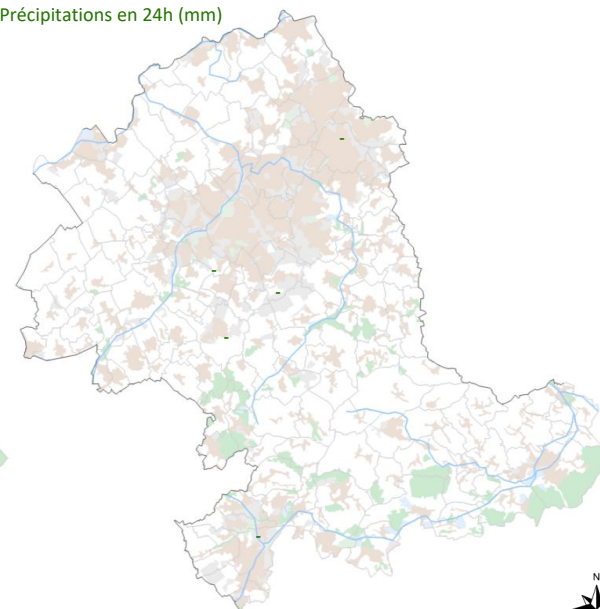
Températures minimales (°C)



Températures maximales (°C)



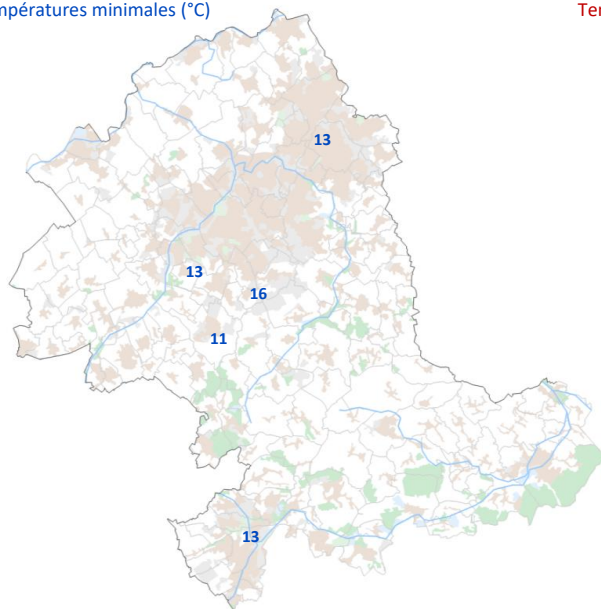
Précipitations en 24h (mm)



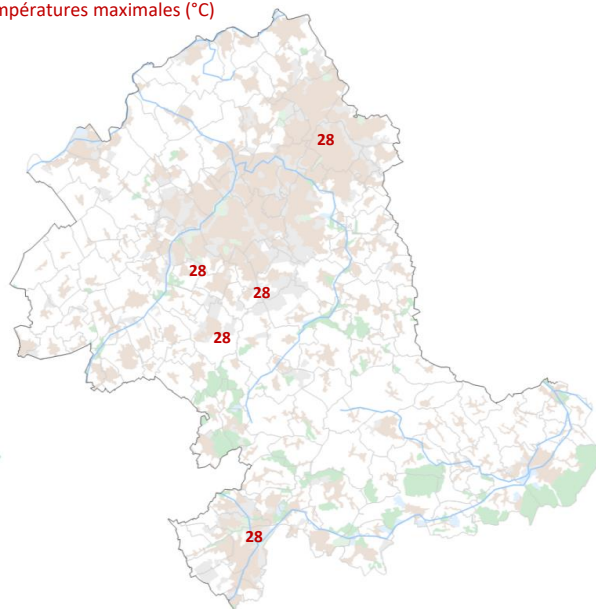


jeudi 15 juin 2023

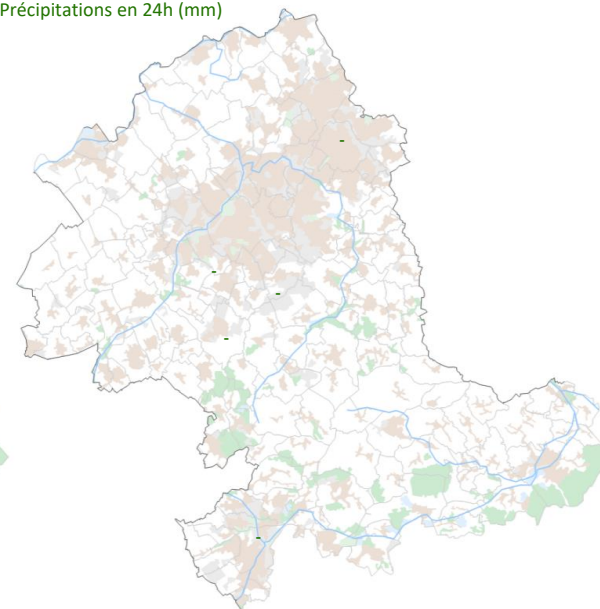
Températures minimales (°C)



Températures maximales (°C)

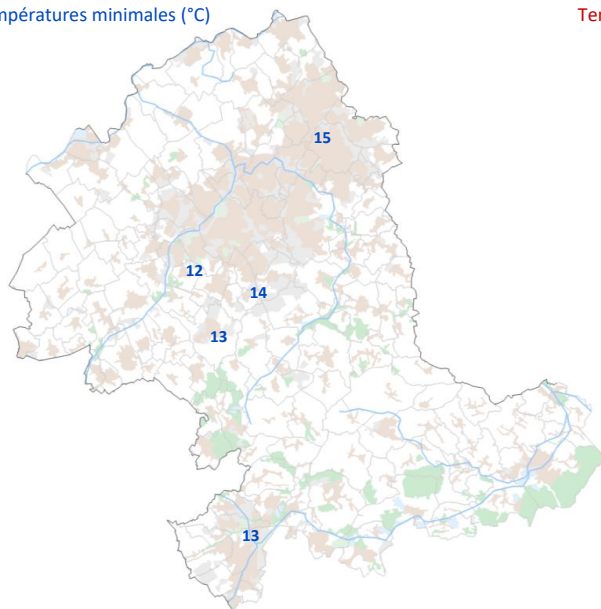


Précipitations en 24h (mm)

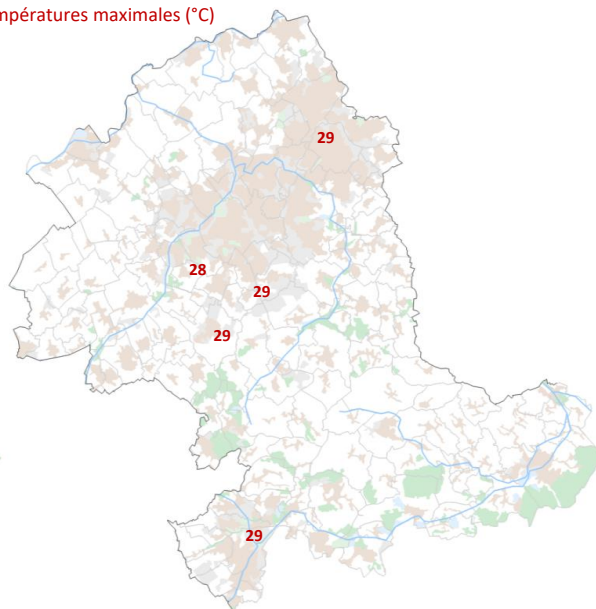


vendredi 16 juin 2023

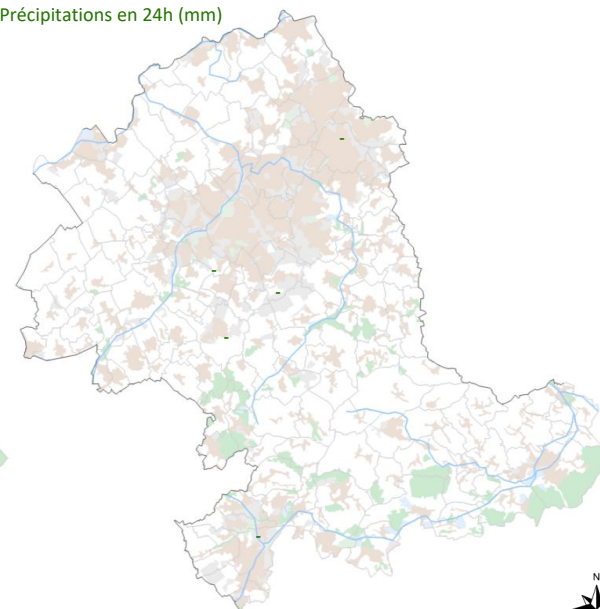
Températures minimales (°C)



Températures maximales (°C)

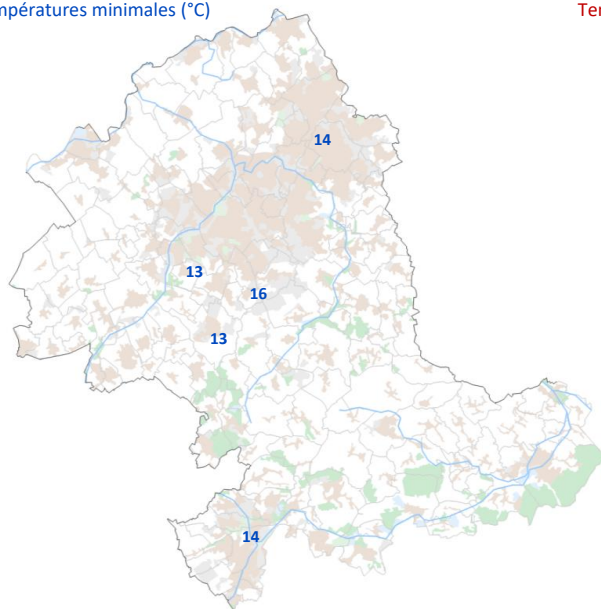


Précipitations en 24h (mm)

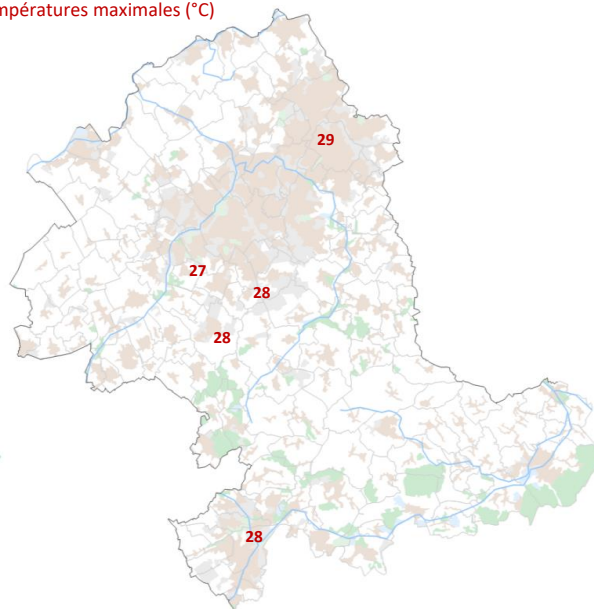


samedi 17 juin 2023

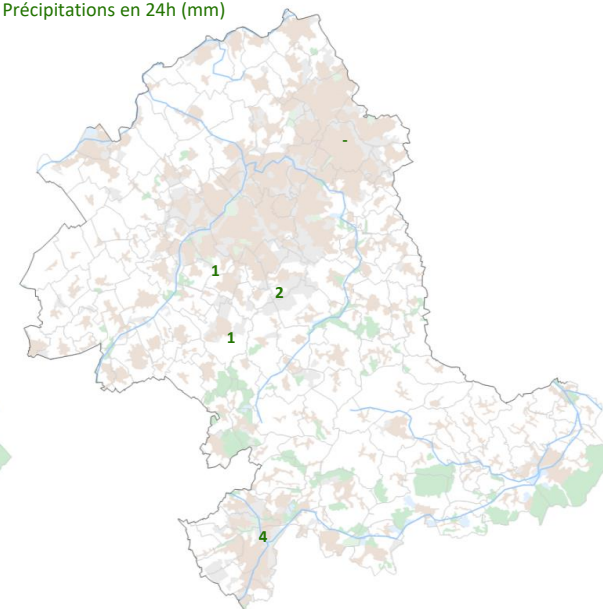
Températures minimales (°C)



Températures maximales (°C)

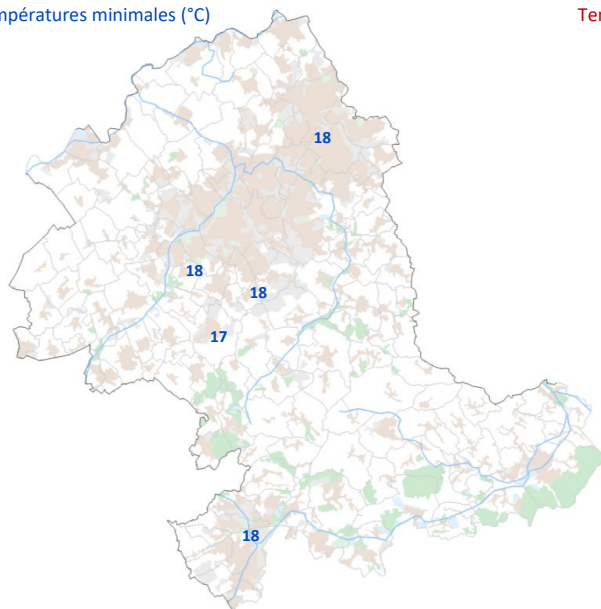


Précipitations en 24h (mm)

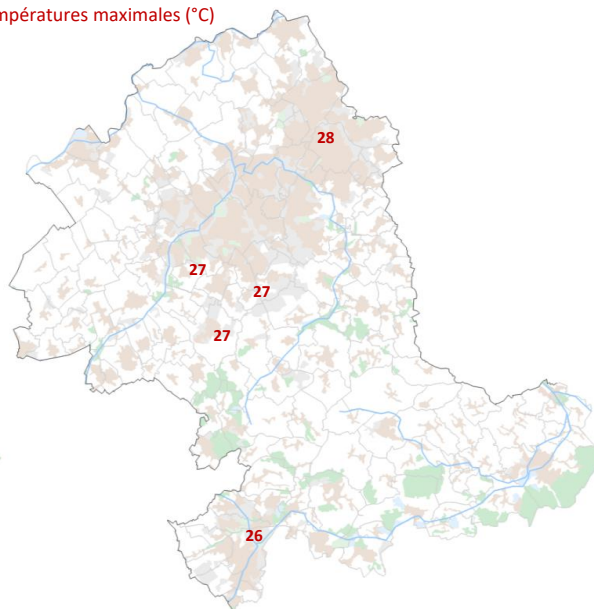


dimanche 18 juin 2023

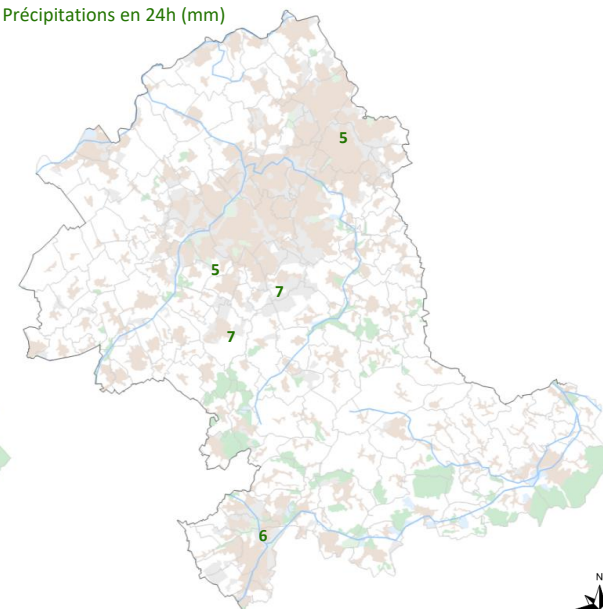
Températures minimales (°C)



Températures maximales (°C)



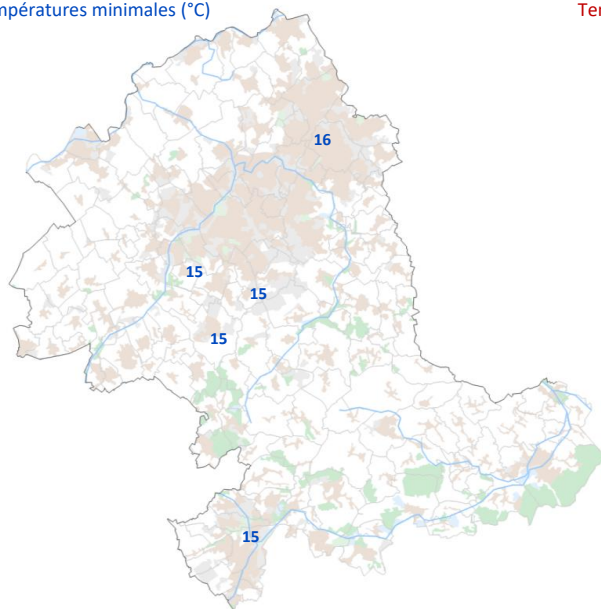
Précipitations en 24h (mm)



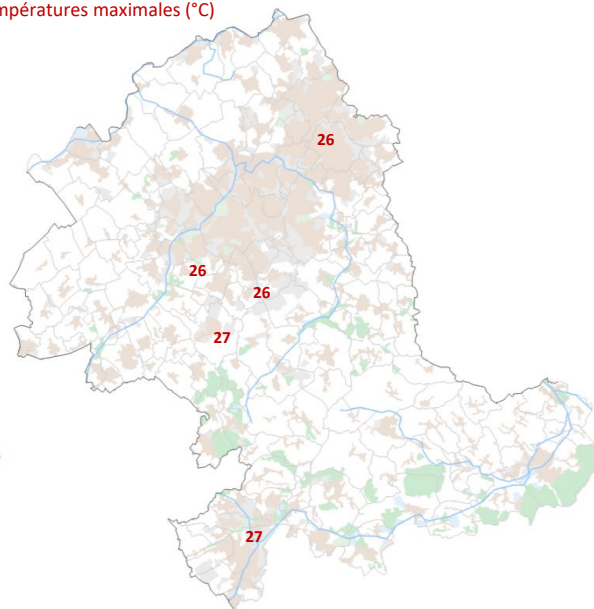


lundi 19 juin 2023

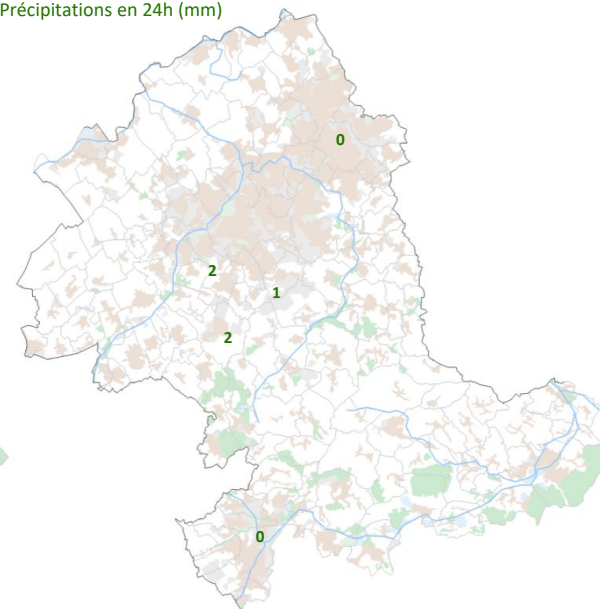
Températures minimales (°C)



Températures maximales (°C)

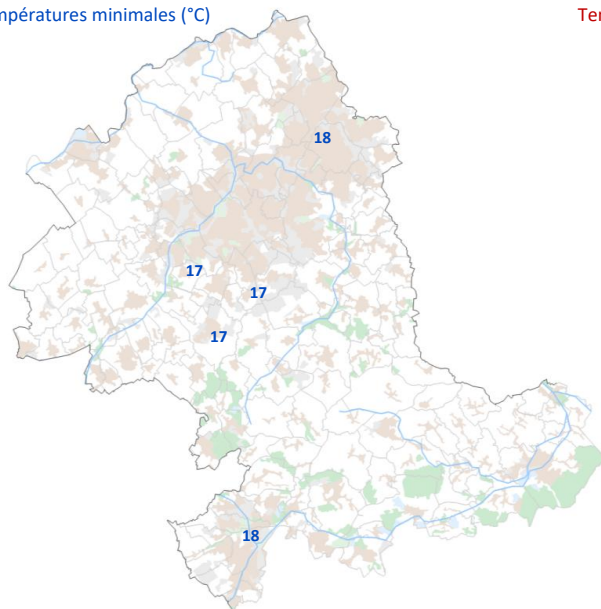


Précipitations en 24h (mm)

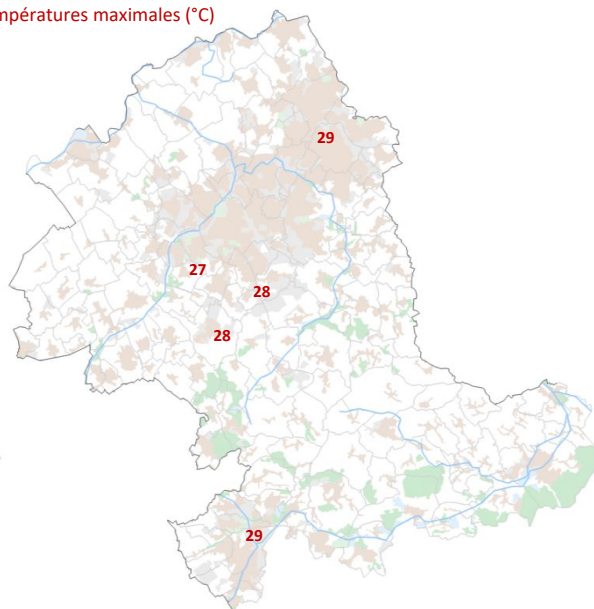


mardi 20 juin 2023

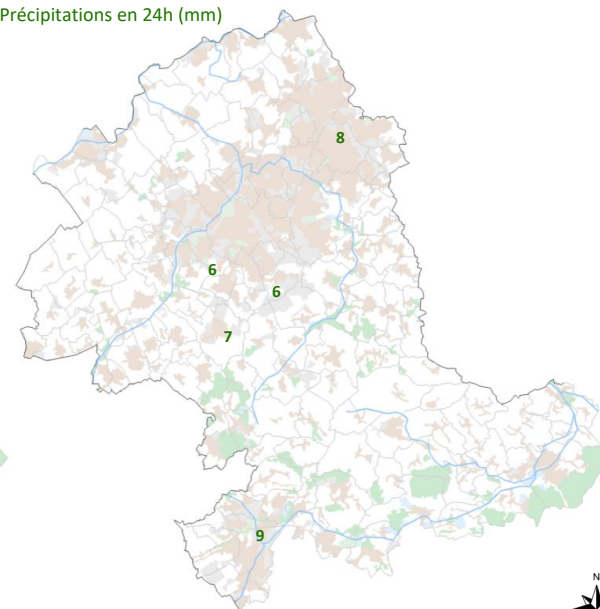
Températures minimales (°C)



Températures maximales (°C)

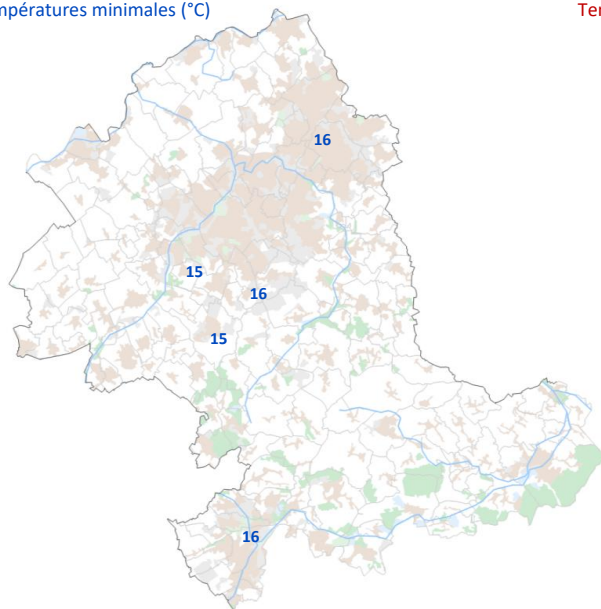


Précipitations en 24h (mm)

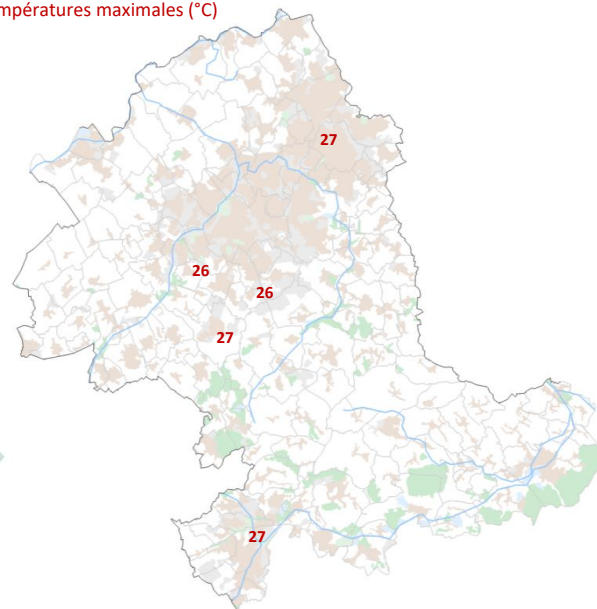


mercredi 21 juin 2023

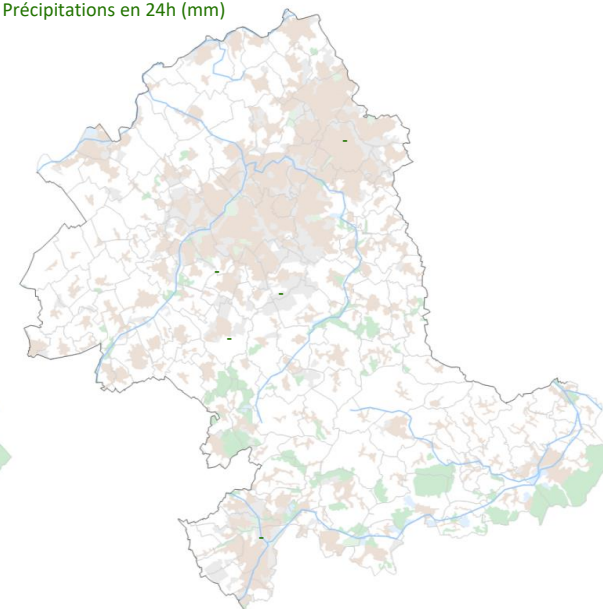
Températures minimales (°C)



Températures maximales (°C)

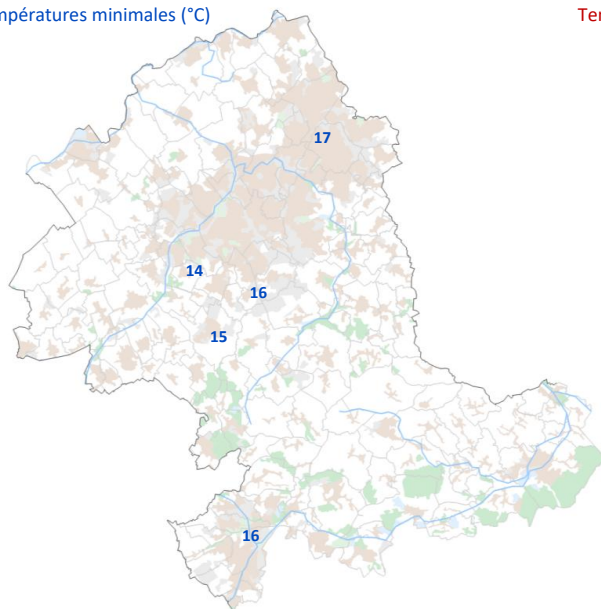


Précipitations en 24h (mm)

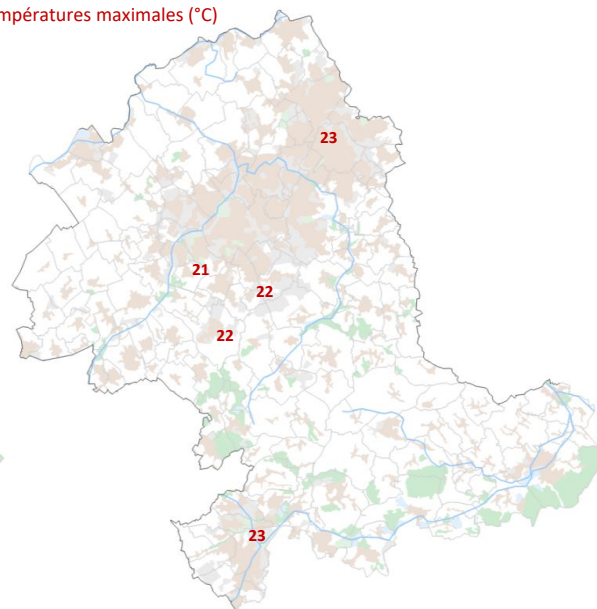


jeudi 22 juin 2023

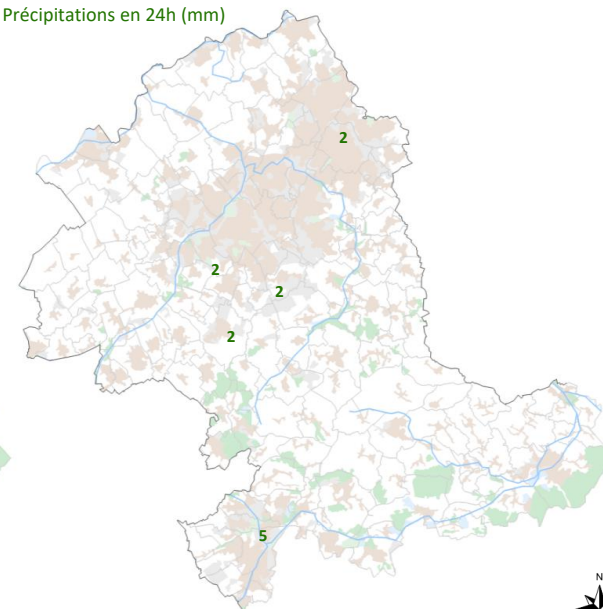
Températures minimales (°C)



Températures maximales (°C)



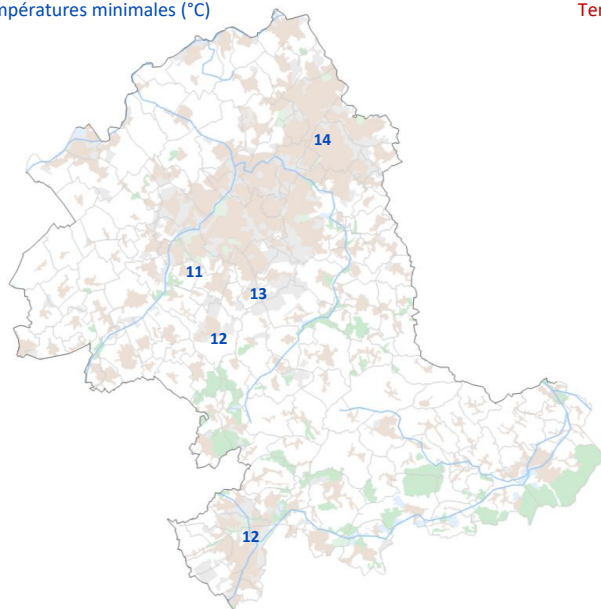
Précipitations en 24h (mm)



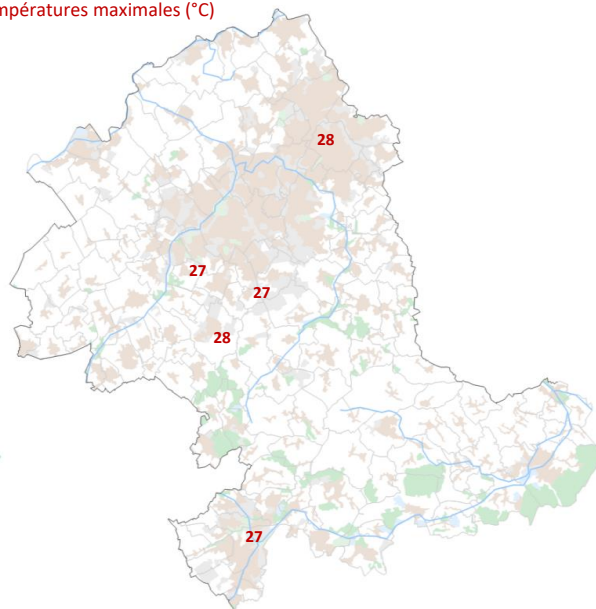


vendredi 23 juin 2023

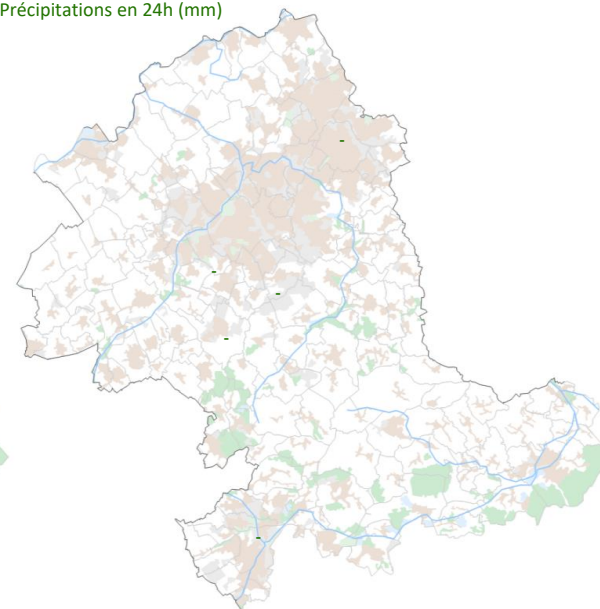
Températures minimales (°C)



Températures maximales (°C)

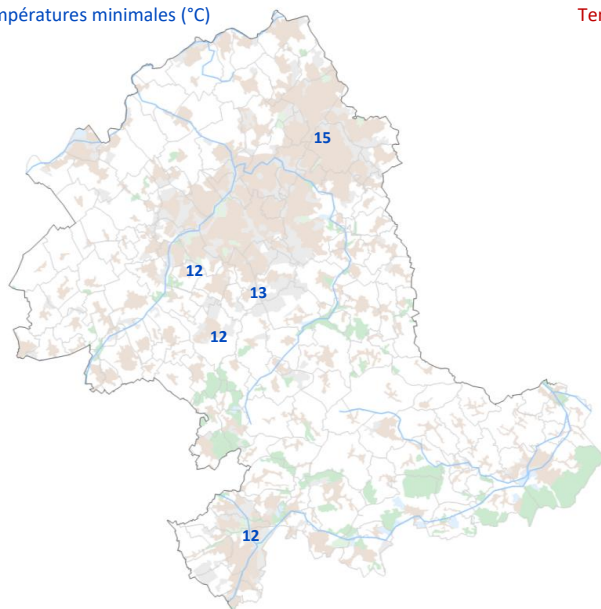


Précipitations en 24h (mm)

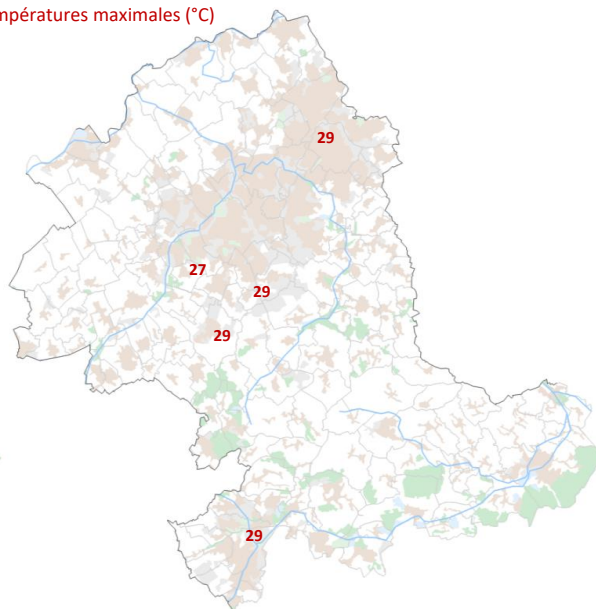


samedi 24 juin 2023

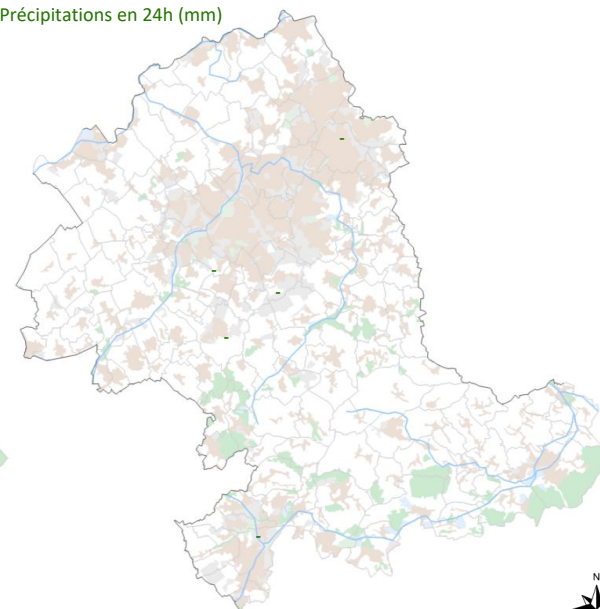
Températures minimales (°C)



Températures maximales (°C)



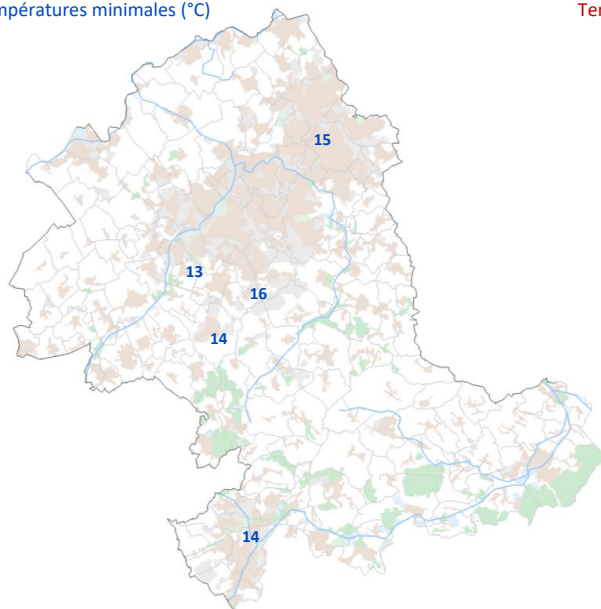
Précipitations en 24h (mm)



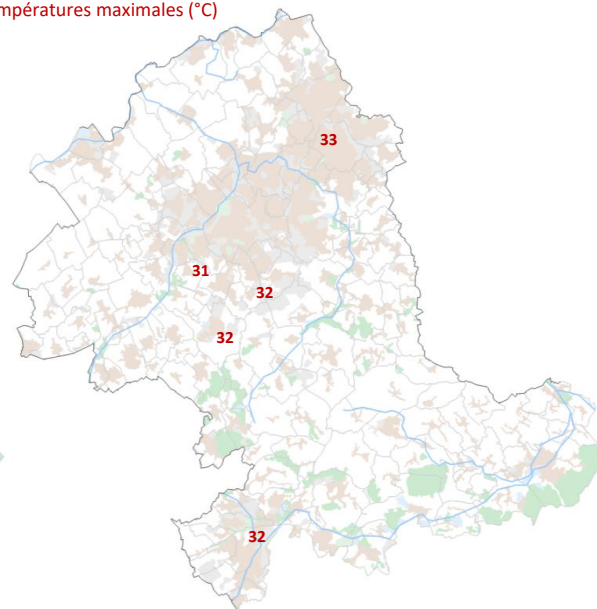


dimanche 25 juin 2023

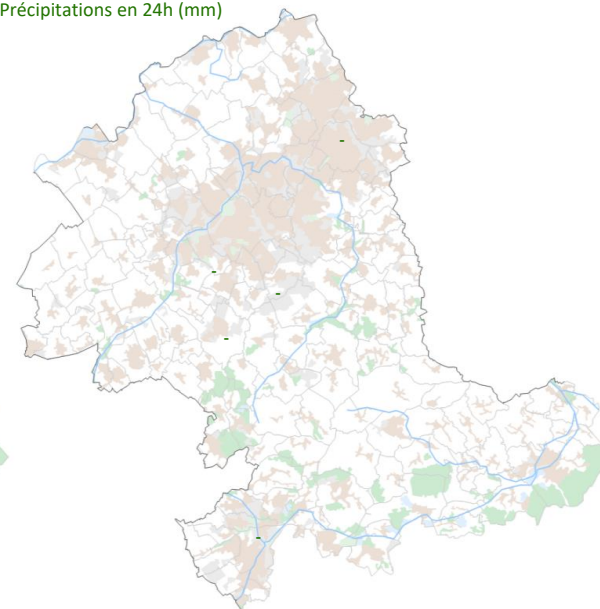
Températures minimales (°C)



Températures maximales (°C)

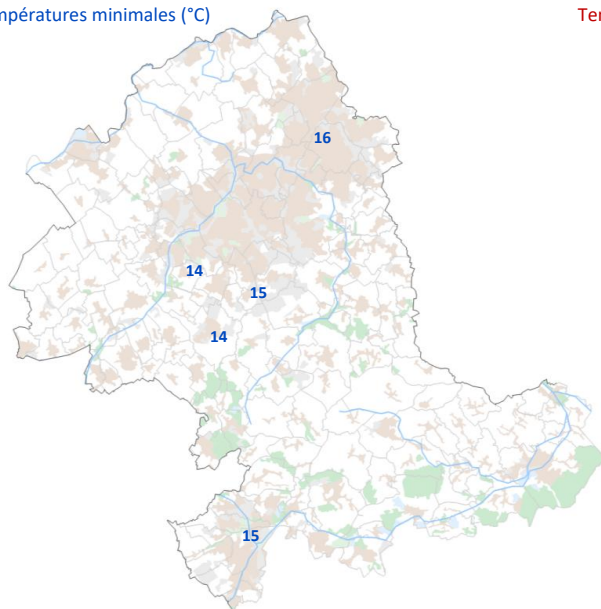


Précipitations en 24h (mm)

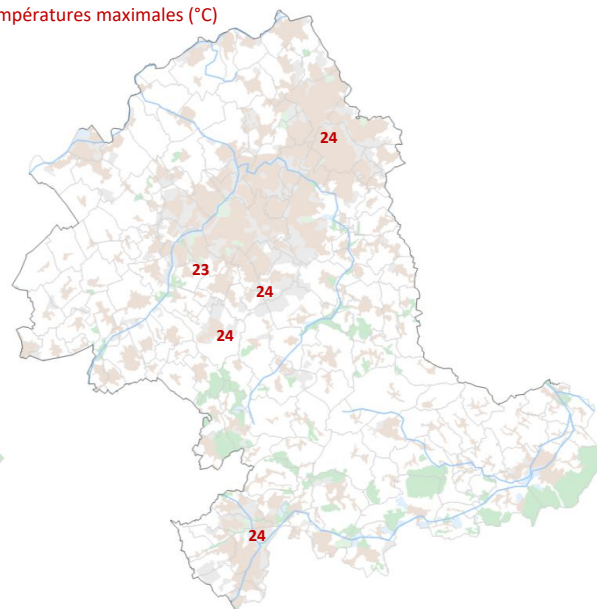


lundi 26 juin 2023

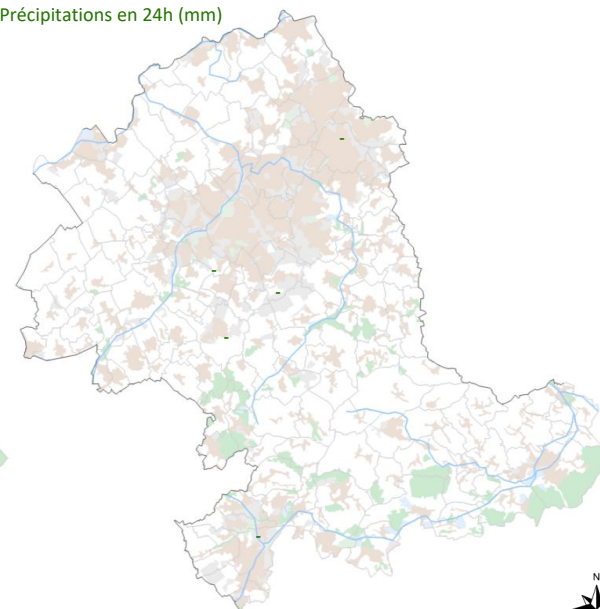
Températures minimales (°C)



Températures maximales (°C)

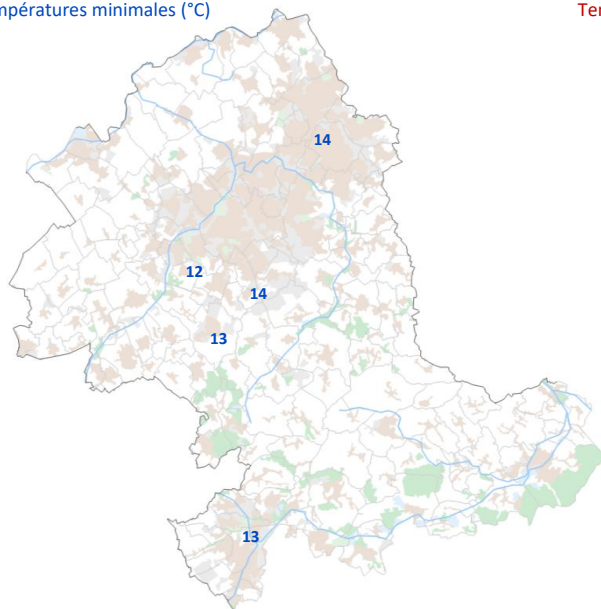


Précipitations en 24h (mm)

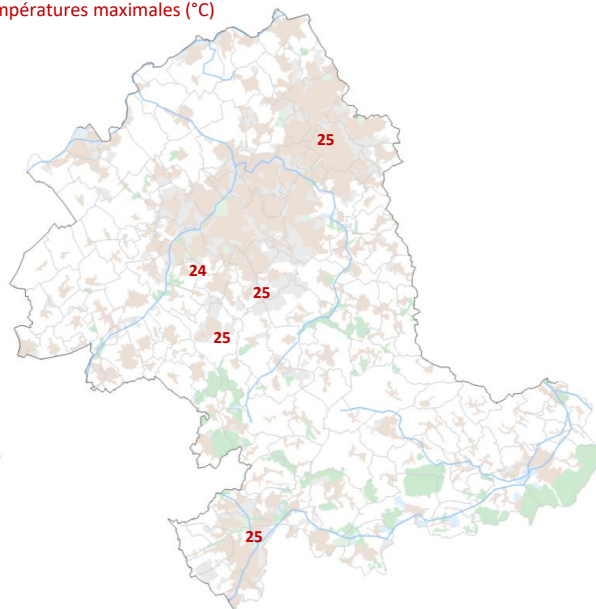


mardi 27 juin 2023

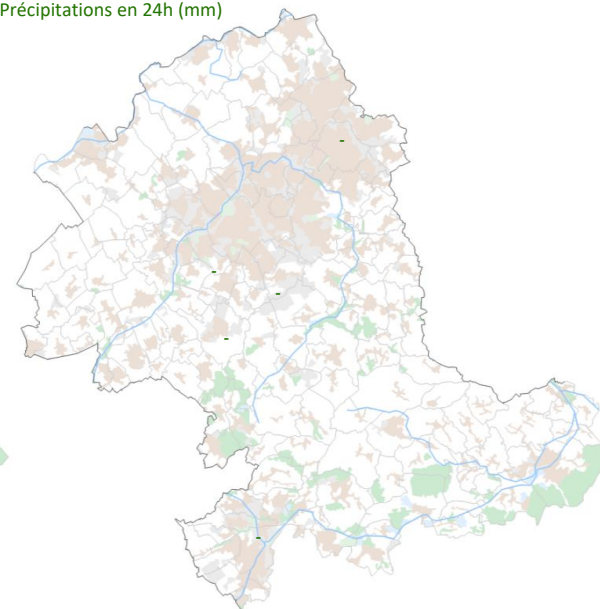
Températures minimales (°C)



Températures maximales (°C)

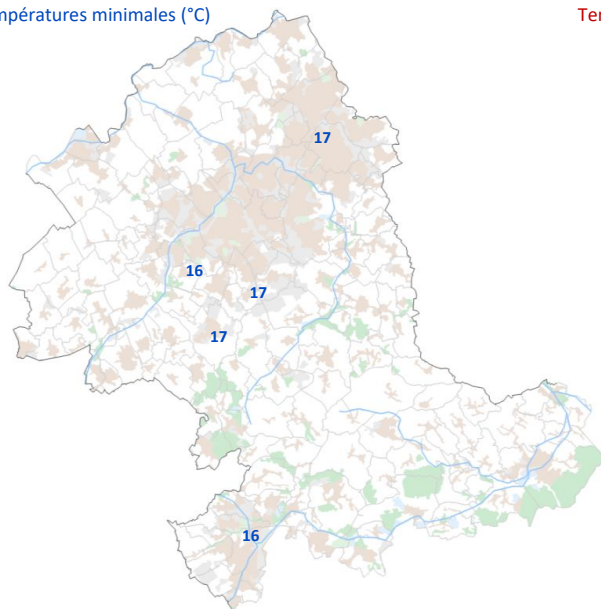


Précipitations en 24h (mm)

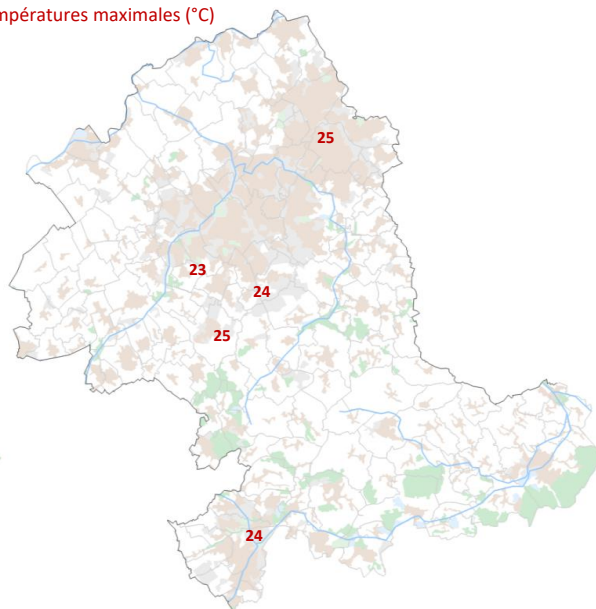


mercredi 28 juin 2023

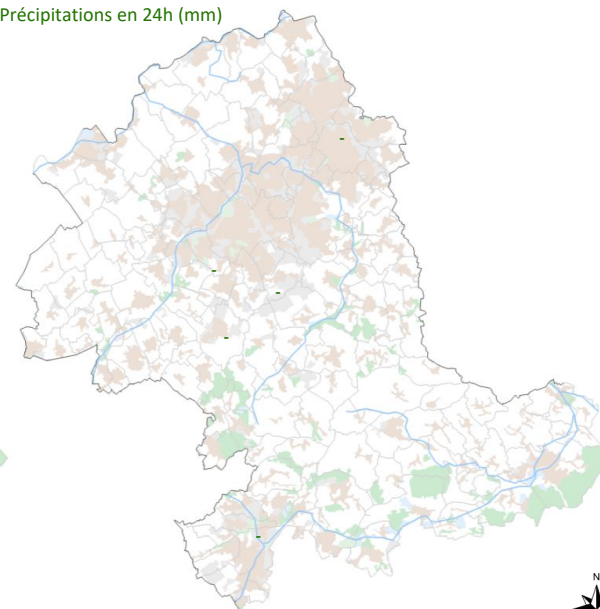
Températures minimales (°C)



Températures maximales (°C)



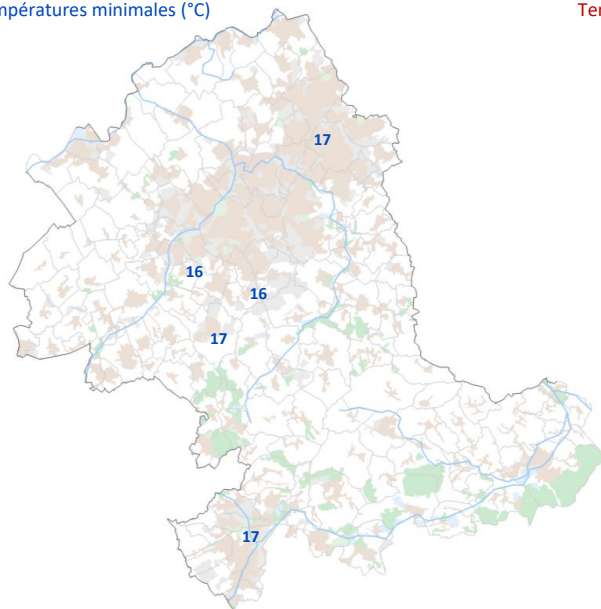
Précipitations en 24h (mm)



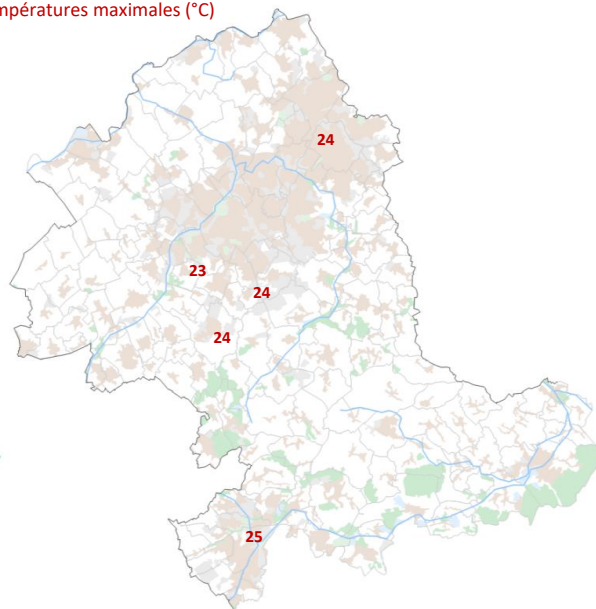


jeudi 29 juin 2023

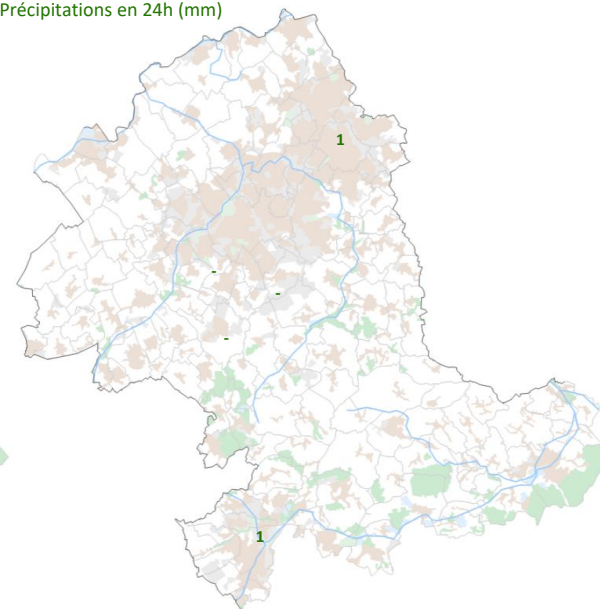
Températures minimales (°C)



Températures maximales (°C)

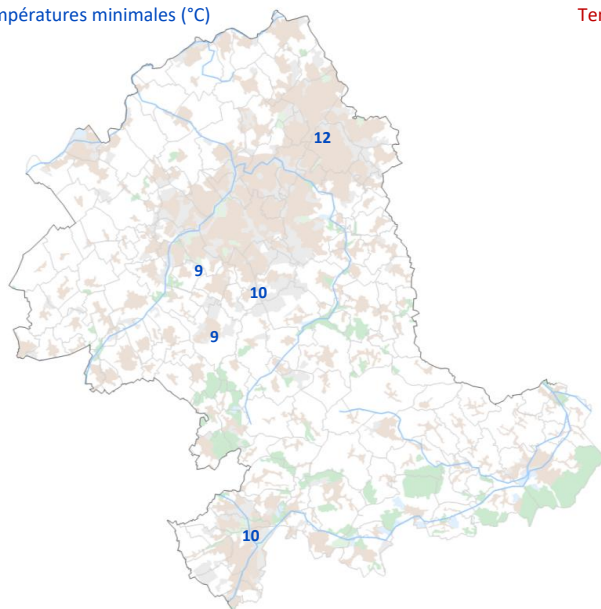


Précipitations en 24h (mm)

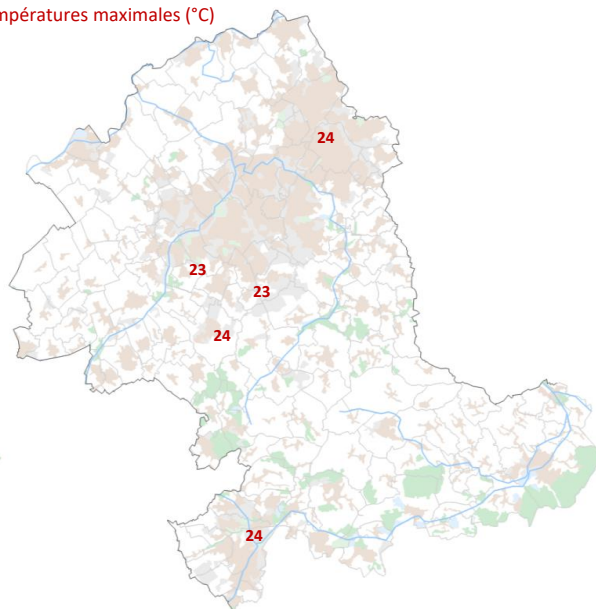


vendredi 30 juin 2023

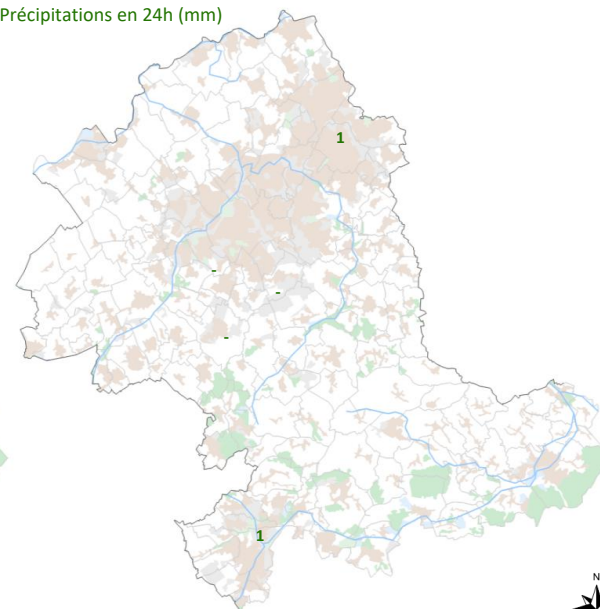
Températures minimales (°C)



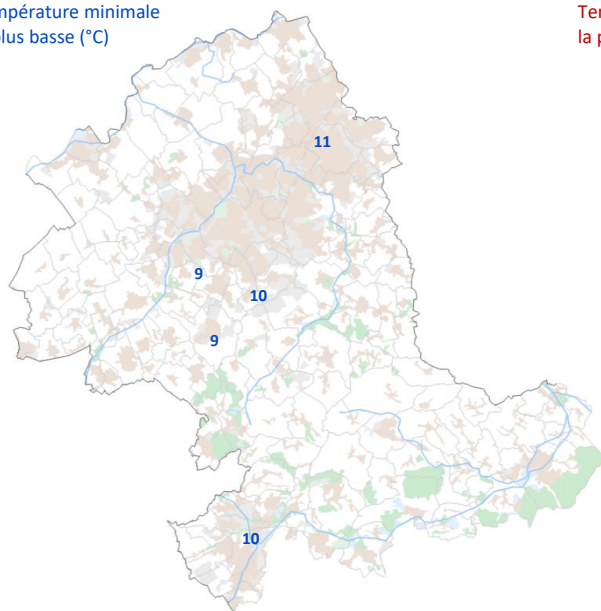
Températures maximales (°C)



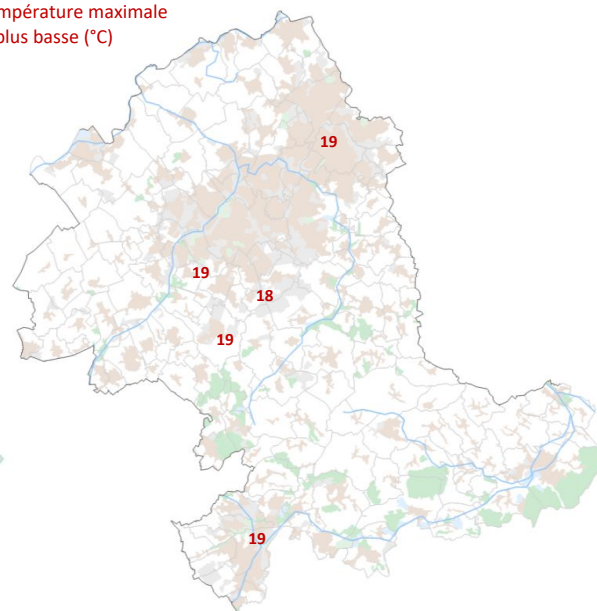
Précipitations en 24h (mm)



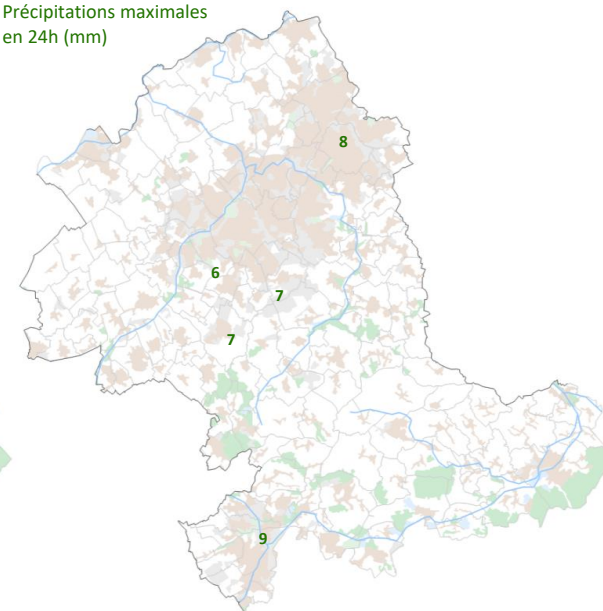
Température minimale  
la plus basse (°C)



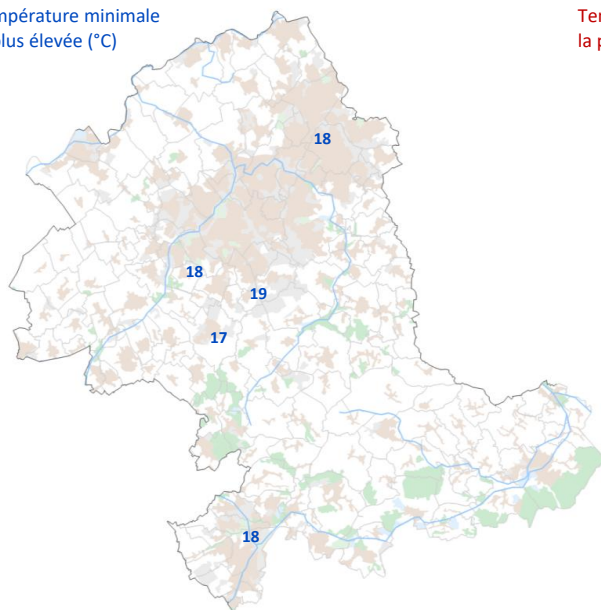
Température maximale  
la plus basse (°C)



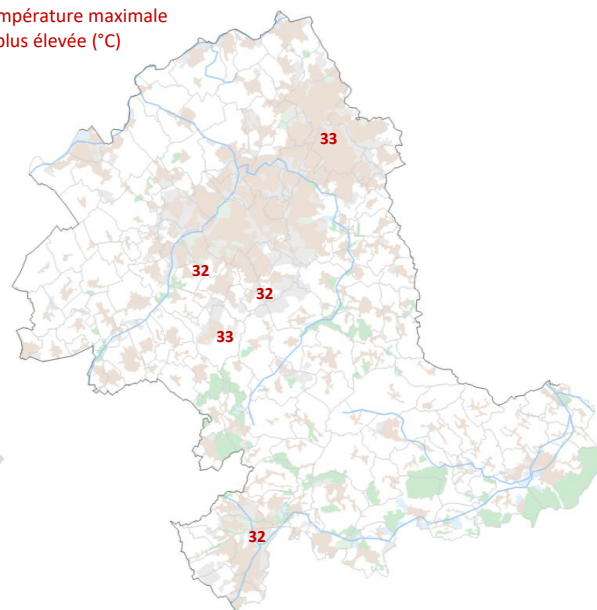
Précipitations maximales  
en 24h (mm)



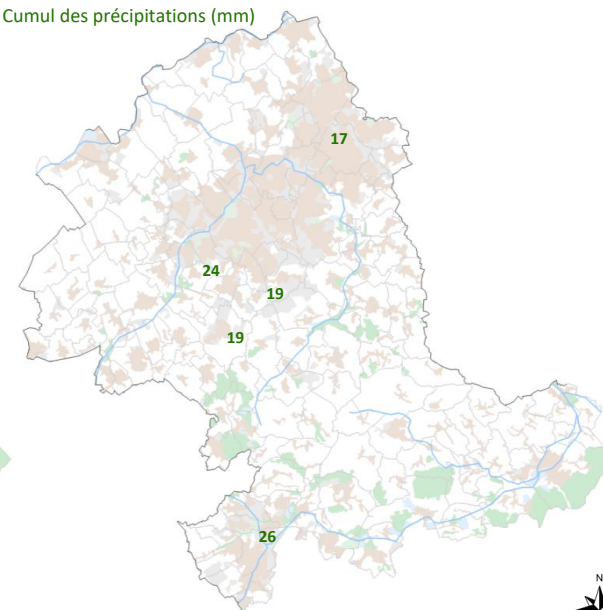
Température minimale  
la plus élevée (°C)



Température maximale  
la plus élevée (°C)



Cumul des précipitations (mm)



# TABLEAUX DE DONNÉES DÉTAILLÉES

## 1 : station de WATTIGNIES (*hameau de Fléquières*)

La station implantée au hameau de Fléquières, à WATTIGNIES, bénéficie des **mesures les plus complètes** sur le secteur. Les relevés détaillés effectués par cette station sont fournis dans les pages suivantes.

### Légende des tableaux et conditions de mesure :

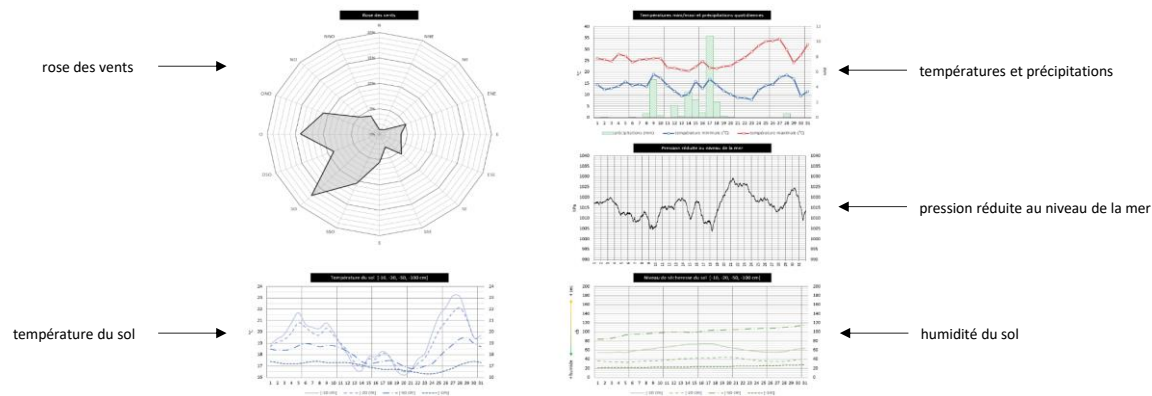
PAGE 1

- **Tn 1,5 m sous abri** : température minimale quotidienne, mesurée sous abri normalisé à ventilation active, à 1,5 mètre du sol, entre 18h TU J-1 et 18h TU le jour J
- **Tx 1,5 m sous abri** : température maximale quotidienne, mesurée sous abri normalisé à ventilation active, à 1,5 mètre du sol, entre 06h TU le jour J et 06h TU J+1
- **Tn < 50 cm air libre** : température minimale quotidienne, mesurée par 7 sondes en air libre placées respectivement : 1: au ras du sol | 2: à 5 cm au-dessus du sol | 3: à 10 cm | 4: à 15 cm | 5: à 20 cm | 6: à 30 cm | 7: à 50 cm
- **hauteur** : hauteur au-dessus du sol, parmi les 7 mentionnées ci-dessus, à laquelle la température minimale en air libre a été mesurée
- **Rr 1 m** : hauteur quotidienne des précipitations, mesurées par pluviomètre manuel SPIEA à 1 mètre au-dessus du sol, entre 06h TU le jour J et 06h TU J+1 ; les hydrométéores solides sont fondus avant mesure
- **Neige sol max** : hauteur quotidienne maximale de neige sur sol dépourvu de végétation
- **HRn 1,5 m sous abri** : humidité relative minimale quotidienne, mesurée sous abri normalisé à ventilation active à 1,5 mètre du sol
- **HRx 1,5 m sous abri** : humidité relative maximale quotidienne, mesurée sous abri normalisé à ventilation active à 1,5 mètre du sol
- **TDn 1,5 m sous abri** : point de rosée minimal quotidien, mesuré sous abri normalisé à ventilation active à 1,5 mètre du sol
- **TDx 1,5 m sous abri** : point de rosée maximal quotidien, mesuré sous abri normalisé à ventilation active à 1,5 mètre du sol
- **soleil** : durée quotidienne d'ensoleillement en heures et minutes, mesurée par pyranomètre à 6 mètres du sol
- **UV max** : rayonnement UV maximal quotidien, mesuré par uv-mètre à 6 mètres du sol
- **Pmin** : valeur minimale quotidienne de la pression réduite au niveau de la mer, mesurée par baromètre électronique en intérieur
- **Pmax** : valeur maximale quotidienne de la pression réduite au niveau de la mer, mesurée par baromètre électronique en intérieur
- **Vent moyen et rafales** : vitesse moyenne, direction moyenne et rafales maximales quotidiennes, mesurées par anémomètre à 10 mètres du sol (obstacles à proximité altérant à la baisse les vitesses relevées)

PAGE 2

- **Tn/Tx -10 cm sol** : température minimale et maximale quotidienne du sol, mesurées à 10 cm de profondeur
- **Tn/Tx -20 cm sol** : température minimale et maximale quotidienne du sol, mesurées à 20 cm de profondeur
- **Tn/Tx -50 cm sol** : température minimale et maximale quotidienne du sol, mesurées à 50 cm de profondeur
- **Tn/Tx -1 m sol** : température minimale et maximale quotidienne du sol, mesurées à 1 mètre de profondeur
- **Hum -10 cm sol** : contenu en eau du sol, mesuré à 10 cm de profondeur (de 0 cb = sol saturé en eau à 200 cb = sol extrêmement sec)
- **Hum -20 cm sol** : contenu en eau du sol, mesuré à 20 cm de profondeur (de 0 cb = sol saturé en eau à 200 cb = sol extrêmement sec)
- **Hum -50 cm sol** : contenu en eau du sol, mesuré à 50 cm de profondeur (de 0 cb = sol saturé en eau à 200 cb = sol extrêmement sec)
- **Hum -1 m sol** : contenu en eau du sol, mesuré à 1 mètre de profondeur (de 0 cb = sol saturé en eau à 200 cb = sol extrêmement sec)

GRAPHIQUES



## 2 : autres stations

Les relevés horaires de **température** des stations suivantes sont également fournis à la suite de ceux de WATTIGNIES :

- ENNEVELIN
- SECLIN (Naviette)



RELEVÉS QUOTIDIENS : JUIN 2023

WATTIGNIES / Fléquières

	Tn	Tx	Tn	hauteur (cm)	Rr	Neige	HRn	HRx	TDn	TDx	soleil	UV	Pmin	Pmax	Vent	Vent	Vent	Vent
	1,5 m <i>sous abri</i>	1,5 m <i>sous abri</i>	≤ 50 cm <i>air libre</i>		1 m	sol max	1,5 m <i>sous abri</i>	1,5 m <i>sous abri</i>	1,5 m <i>sous abri</i>	1,5 m <i>sous abri</i>	h	6 m max	hPa	hPa	10 m moyen sect.	10 m moyen km/h	10 m moy max Bf	10 m rafales km/h
	°C	°C	°C	mm	cm	%	%	°C	°C	h	UV	hPa	hPa	sect.	km/h	Bf	km/h	
1 juin	11,0	22,6	10,9	10	0,0	0,0	56	93	7,7	16,2	10:09	4,2	1021,4	1023,8	N	4,6	2	27
2 juin	10,3	19,4	10,4	10	0,2	0,0	57	87	6,0	12,7	9:22	4,1	1020,1	1023,1	NNE	7,0	3	32
3 juin	10,2	23,8	9,9	10	0,0	0,0	35	94	5,2	15,6	14:02	4,1	1018,9	1021,7	NE	7,9	3	37
4 juin	8,9	24,7	7,7	5	0,1	0,0	34	89	6,9	14,1	14:16	4,0	1020,2	1022,3	NE	7,2	3	39
5 juin	9,8	23,7	8,7	5	0,2	0,0	56	92	8,4	17,1	14:23	3,8	1020,1	1022,7	NNE	4,2	2	26
6 juin	10,0	24,6	9,6	5	0,2	0,0	59	93	8,7	18,6	13:58	3,7	1019,1	1021,9	NNE	3,5	2	26
7 juin	10,9	26,3	10,5	5	0,7	0,0	47	93	9,8	18,9	9:36	3,8	1017,8	1020,9	NE	4,0	3	29
8 juin	11,7	26,7	10,3	5	0,0	0,0	50	94	10,5	19,8	12:53	3,6	1012,9	1019,2	NE	4,6	3	29
9 juin	14,9	29,7	12,8	5	0,0	0,0	41	86	12,5	19,1	13:13	4,3	1010,5	1014,1	ENE	8,3	3	29
10 juin	16,8	31,2	13,9	5	0,0	0,0	34	76	12,5	19,1	13:21	4,4	1011,8	1014,1	E	6,9	3	34
11 juin	14,9	31,9	12,7	10	5,2	0,0	38	89	12,2	21,6	11:18	4,4	1012,7	1015,2	E	4,2	3	31
12 juin	15,6	30,5	14,8	10	0,0	0,0	30	96	9,9	22,3	12:25	4,3	1012,2	1016,1	ENE	3,1	2	23
13 juin	15,9	29,6	13,3	10	0,0	0,0	36	81	10,8	20,5	11:35	4,1	1011,3	1013,6	ENE	5,0	3	26
14 juin	12,2	29,0	9,7	10	0,0	0,0	32	88	9,8	18,3	12:14	4,1	1013,4	1017,8	ENE	5,3	3	31
15 juin	12,8	28,3	9,8	10	0,0	0,0	35	82	9,1	17,8	12:22	4,4	1017,6	1020,0	ENE	5,0	2	24
16 juin	12,3	27,7	9,9	10	0,0	0,0	39	88	9,6	18,3	13:06	4,2	1017,2	1020,0	NNO	2,3	2	23
17 juin	13,4	27,4	10,6	10	1,2	0,0	44	82	10,1	19,2	3:01	3,1	1013,0	1017,5	ESE	2,7	2	19
18 juin	17,5	26,6	15,3	10	5,2	0,0	58	92	14,3	20,4	1:43	5,1	1006,9	1013,2	SE	5,0	3	35
19 juin	14,8	26,1	14,6	10	2,2	0,0	54	93	13,5	19,3	6:15	4,8	1009,6	1015,0	SSO	4,6	2	26
20 juin	17,1	27,0	15,3	10	6,2	0,0	64	95	16,1	20,3	5:27	5,1	1009,3	1013,5	SSE	4,1	3	32
21 juin	14,5	25,6	12,4	10	0,0	0,0	59	96	13,6	19,2	9:32	4,9	1012,9	1020,1	O	4,2	2	24
22 juin	14,4	21,2	13,1	15	2,4	0,0	70	92	12,9	19,5	2:47	2,2	1017,1	1021,4	NO	3,7	3	24
23 juin	11,4	26,6	9,6	10	0,0	0,0	55	97	10,7	19,9	12:04	5,0	1021,5	1026,9	OSO	3,8	3	26
24 juin	12,3	27,4	10,4	10	0,0	0,0	42	93	10,9	18,1	14:20	5,4	1021,5	1026,9	SO	2,9	2	19
25 juin	13,0	31,3	11,1	10	0,0	0,0	39	96	11,9	20,4	14:08	5,1	1013,6	1021,8	S	5,0	3	32
26 juin	13,6	22,8	12,9	5	0,0	0,0	50	90	10,8	14,8	9:56	4,5	1016,3	1023,3	O	9,8	3	32
27 juin	12,3	24,1	9,9	10	0,0	0,0	52	93	10,5	15,6	9:52	5,5	1020,7	1023,4	O	5,8	3	26
28 juin	15,8	23,4	15,6	5	0,0	0,0	71	88	11,9	18,6	0:49	3,6	1018,3	1021,7	SO	3,9	2	18
29 juin	15,8	23,4	13,9	10	0,0	0,0	70	90	11,6	18,7	0:49	4,0	1015,6	1018,4	ONO	4,4	4	34
30 juin	8,6	23,1	6,2	10	0,0	0,0	52	96	7,6	15,7	5:33	4,6	1010,8	1017,7	OSO	5,6	3	34

DECADE 1																		
min	8,9	19,4	7,7	5	0,0	0,0	34	76	5,2	12,7	9:22	3,6	1010,5			3,5	2	26
max	16,8	31,2	13,9	5	0,7	0,0	59	94	12,5	19,8	14:23	4,4		1023,8		8,3	3	39
moy/cumul	11,5	25,3	10,5		1,4	0,0	47	90	8,8	17,1	125:13	4,0		1018,8	NE	5,8	2	31

DECADE 2																		
min	12,2	26,1	9,7	10	0,0	0,0	30	81	9,1	17,8	1:43	3,1	1006,9			2,3	2	19
max	17,5	31,9	15,3	10	6,2	0,0	64	96	16,1	22,3	13:06	5,1		1020,0		5,3	3	35
moy/cumul	14,7	28,4	12,6		20,0	0,0	43	89	11,5	19,8	89:26	4,4		1014,3	E	4,1	2	27

DECADE 3																		
min	8,6	21,2	6,2	10	0,0	0,0	39	88	7,6	14,8	0:49	2,2	1010,8			2,9	2	18
max	15,8	31,3	15,6	5	2,4	0,0	71	97	13,6	20,4	14:20	5,5		1026,9		9,8	4	34
moy/cumul	13,2	24,9	11,5		2,4	0,0	56	93	11,2	18,1	79:50	4,5		1019,5	OSO	4,9	2	27

MOIS																		
min	8,6	19,4	6,2	10	0,0	0,0	30	76	5,2	12,7	0:49	2,2	1006,9			2,3	2	18
max	17,5	31,9	15,6	5	6,2	0,0	71	97	16,1	22,3	14:23	5,5		1026,9		9,8	4	39
moy/cumul	13,1	26,2	11,5		23,8	0,0	49	90	10,5	18,3	294:29	4,3			NNE	5,0	2	28

Tm = 19,6°C

Rr = 23,8 mm

HRm = 70%

TDm = 14,4°C

Pm = 1 017,5 hPa



RELEVÉS HORAIRES DE TEMPÉRATURE (°C) : JUIN 2023

Heures indiquées en TU

WATTIGNIES / Fléquières

	00h	01h	02h	03h	04h	05h	06h	07h	08h	09h	10h	11h	12h	13h	14h	15h	16h	17h	18h	19h	20h	21h	22h	23h
1 juin	12,1	11,8	11,4	11,1	11,1	11,7	12,3	12,9	13,4	14,8	17,9	19,7	20,6	22,6	21,3	20,2	19,4	17,6	15,6	13,1	11,3	11,1	11,1	11,2
2 juin	11,1	11,2	11,1	10,9	10,6	10,6	10,9	11,2	11,6	13,1	15,5	16,8	17,8	17,3	18,0	18,6	19,0	17,9	16,2	14,6	12,9	12,1	11,4	10,7
3 juin	10,7	10,4	10,6	10,6	10,4	11,0	12,7	14,8	17,4	19,8	21,1	22,2	22,4	23,3	23,6	22,9	22,6	21,7	21,0	18,3	15,9	14,3	12,7	11,6
4 juin	11,1	10,1	9,4	9,1	9,3	10,9	12,9	15,0	17,9	20,3	21,8	23,0	23,6	24,0	24,2	23,7	22,8	20,9	19,2	16,9	14,9	13,8	12,8	12,6
5 juin	12,1	11,7	11,1	10,4	9,9	10,6	12,1	13,8	16,3	17,7	20,1	21,3	22,1	23,1	22,8	21,9	20,3	19,3	17,3	15,0	12,9	11,7	10,9	10,6
6 juin	10,4	10,2	10,1	10,2	10,1	10,6	11,8	13,6	15,8	18,1	19,2	21,2	22,1	24,3	23,9	23,3	22,3	20,8	19,0	17,0	14,6	13,5	12,7	12,2
7 juin	11,7	11,4	11,4	11,2	10,9	11,3	12,3	14,9	17,3	19,6	20,3	22,3	24,5	25,8	24,7	23,3	24,9	23,0	19,1	17,3	15,1	14,2	13,3	
8 juin	13,1	12,8	12,6	12,2	11,9	12,7	13,8	15,6	17,6	19,8	21,7	23,3	24,9	26,1	26,3	25,9	26,0	25,6	23,3	22,3	20,3	18,3	17,5	16,7
9 juin	17,3	16,6	16,0	15,6	15,3	15,8	17,8	20,6	22,7	25,1	26,8	27,8	28,5	29,3	29,2	29,0	27,7	28,2	27,8	25,0	22,9	21,2	20,4	19,7
10 juin	18,7	18,4	18,4	17,1	17,1	18,7	20,4	22,5	24,4	26,5	27,6	29,1	29,9	30,2	30,7	30,7	30,1	29,9	28,5	26,4	22,8	21,0	22,1	21,2
11 juin	20,6	19,2	19,2	15,9	15,2	16,8	20,3	22,7	24,8	26,8	28,7	29,9	31,0	30,8	31,2	30,1	29,6	21,1	21,6	20,3	18,9	17,7	17,3	
12 juin	17,3	17,1	17,3	16,9	16,2	16,5	17,4	19,3	21,6	24,2	25,9	27,3	28,7	28,7	30,0	25,9	28,3	28,8	27,0	24,3	21,6	19,4	18,3	17,7
13 juin	17,6	18,3	19,2	18,1	17,8	17,1	21,1	22,4	24,4	26,1	27,2	28,0	29,2	29,4	28,3	26,8	26,3	26,8	25,9	23,2	21,4	19,5	18,9	17,9
14 juin	17,0	16,5	14,4	12,9	12,4	13,6	17,7	20,7	22,8	24,5	26,4	27,2	28,2	28,7	28,8	24,6	26,8	24,8	24,3	23,2	20,2	19,2	18,1	16,5
15 juin	16,1	15,4	14,8	13,4	13,3	13,5	17,1	20,6	23,0	24,5	25,7	26,2	26,6	27,2	26,3	27,3	25,4	25,9	23,3	22,2	20,3	18,8	17,3	15,6
16 juin	14,6	14,3	14,0	12,6	12,4	13,7	16,5	18,8	21,6	23,3	24,7	25,3	27,1	27,2	27,1	27,1	25,9	24,8	23,6	21,8	19,3	18,1	16,9	16,8
17 juin	16,2	14,9	13,9	13,7	14,1	14,9	17,2	20,2	22,2	22,9	24,9	26,2	26,0	24,0	25,1	26,9	26,8	26,6	25,7	23,1	22,2	20,2	20,6	19,4
18 juin	19,6	19,3	18,9	18,1	18,2	18,3	17,6	18,2	18,4	19,3	19,6	22,7	24,9	25,2	26,0	25,2	24,6	24,1	23,4	22,4	17,9	17,6	17,7	17,9
19 juin	17,4	16,9	16,1	15,2	14,9	14,9	16,1	17,9	18,1	19,5	21,6	23,4	24,0	24,9	25,3	24,3	23,4	24,0	23,1	22,4	20,8	19,8	19,5	19,5
20 juin	18,6	18,4	17,4	17,6	17,3	17,9	18,8	20,8	21,7	23,2	25,0	25,9	25,5	21,1	23,8	21,0	18,6	19,8	20,5	20,6	19,8	19,4	18,4	18,2
21 juin	17,8	16,6	15,7	15,1	15,1	14,8	16,3	17,6	19,1	20,6	21,9	22,9	23,9	24,8	25,4	23,1	23,6	22,6	21,4	20,3	19,4	17,6	16,9	17,1
22 juin	17,3	17,3	15,1	14,6	14,6	15,7	17,3	18,9	18,8	18,9	18,6	19,3	19,2	19,4	20,9	20,8	20,7	20,1	19,8	19,2	17,0	15,8	15,2	14,6
23 juin	13,8	13,4	12,3	12,1	11,8	12,4	14,8	16,8	19,9	22,3	23,9	25,0	25,4	26,1	24,7	25,1	24,2	23,8	22,1	20,2	17,3	16,8	15,3	14,1
24 juin	13,9	13,6	13,4	12,7	12,3	12,7	14,7	17,8	20,2	22,0	23,5	24,3	25,1	26,2	26,4	26,6	26,6	25,9	25,6	25,0	20,5	18,5	18,9	17,9
25 juin	17,3	16,7	15,3	14,7	13,7	14,8	18,2	21,4	24,8	27,1	28,8	29,8	30,6	30,9	31,1	31,2	30,8	30,2	29,5	27,6	21,8	20,4	18,4	18,0
26 juin	17,2	16,2	15,5	14,2	13,7	14,1	15,8	17,6	19,1	20,4	21,0	21,4	21,6	22,1	22,3	21,7	20,3	19,0	18,1	16,8	15,1	14,3	13,5	12,8
27 juin	12,9	12,5	12,9	12,6	12,7	14,0	15,8	17,8	18,8	20,5	21,3	22,8	22,6	23,6	23,8	22,2	22,9	21,2	19,7	18,2	17,1	16,1	16,1	16,1
28 juin	15,9	15,8	15,9	15,9	16,0	16,3	17,2	18,2	18,5	19,2	20,2	21,3	21,3	22,9	22,6	22,2	21,9	21,1	20,9	19,7	18,3	17,4	17,2	16,3
29 juin	17,1	17,1	17,1	17,2	16,9	17,3	18,5	19,1	20,1	20,8	22,7	21,9	22,6	19,9	19,7	18,7	17,8	16,9	15,8	15,8	15,5	15,1	13,7	12,7
30 juin	11,4	10,7	10,1	9,8	9,6	10,3	12,2	13,8	17,5	20,6	20,3	21,8	22,9	22,4	22,5	22,3	19,8	19,2	18,8	18,1	17,5	16,8	16,7	16,4

DECADE 1

min	10,4	10,1	9,4	9,1	9,3	10,6	10,9	11,2	11,6	13,1	15,5	16,8	17,8	17,3	18,0	18,6	19,0	17,6	15,6	13,1	11,3	11,1	10,9	10,6
max	18,7	18,4	18,4	17,1	17,1	18,7	20,4	22,5	24,4	26,5	27,6	29,1	29,9	30,2	30,7	30,7	30,1	29,9	28,5	26,4	22,9	21,2	22,1	21,2
moyenne	12,8	12,5	12,2	11,8	11,7	12,4	13,7	15,5	17,4	19,5	21,2	22,7	23,6	24,6	24,5	24,0	23,5	22,5	20,7	18,7	16,6	15,2	14,6	14,0

DECADE 2

min	14,6	14,3	13,9	12,6	12,4	13,5	16,1	17,9	18,1	19,3	19,6	22,7	24,0	21,1	23,8	21,0	18,6	19,8	20,5	20,6	17,9	17,6	16,9	15,6
max	20,6	19,3	19,2	18,1	18,2	18,3	21,1	22,7	24,8	26,8	28,7	29,9	31,0	30,8	31,2	30,1	29,6	28,8	27,0	24,3	22,2	20,2	20,6	19,5
moyenne	17,5	17,0	16,5	15,4	15,2	15,7	18,0	20,2	21,9	23,4	25,0	26,2	27,1	26,7	27,2	25,9	25,6	24,7	23,8	22,5	20,4	19,1	18,3	17,7

DECADE 3

min	11,4	10,7	10,1	9,8	9,6	10,3	12,2	13,8	17,5	18,9	18,6	19,3	19,2	19,4	19,7	18,7	17,8	16,9	15,8	15,8	15,1	14,3	13,5	12,7
max	17,8	17,3	17,1	17,2	16,9	17,3	18,5	21,4	24,8	27,1	28,8	29,8	30,6	30,9	31,1	31,2	30,8	30,2	29,5	27,6	21,8	20,4	18,9	18,0
moyenne	15,5	15,0	14,3	13,9	13,6	14,2	16,1	17,9	19,7	21,2	22,2	23,1	23,5	23,8	23,9	23,4	22,9	22,0	21,2	20,1	18,0	16,9	16,2	15,6

MOIS

min	10,4	10,1	9,4	9,1	9,3	10,3	10,9	11,2	11,6	13,1	15,5	16,8	17,8	17,3	18,0	18,6	17,8	16,9	15,6	13,1	11,3	11,1	10,9	10,6
max	20,6	19,3	19,2	18,1	18,2	18,7	21,1	22,7	24,8	27,1	28,8	29,9	31,0	30,9	31,2	31,2	30,8	30,2	29,5	27,6	22,9	21,2	22,1	21,2
moyenne	15,3	14,8	14,4	13,7	13,5	14,1	15,9	17,9	19,7	21,4	22,8	24,0	24,8	25,1	25,2	24,4	24,0	23,1	21,9	20,5	18,3	17,1	16,4	15,8

RELEVÉS HORAIRES D'HUMIDITÉ (%) : JUIN 2023

Heures indiquées en TU

WATTIGNIES / Fléquières

	00h	01h	02h	03h	04h	05h	06h	07h	08h	09h	10h	11h	12h	13h	14h	15h	16h	17h	18h	19h	20h	21h	22h	23h
1 juin	90	92	92	93	92	91	88	87	85	83	76	72	65	60	64	67	63	66	73	77	80	81	80	78
2 juin	78	79	76	76	75	76	74	75	75	72	68	64	60	63	60	59	60	66	73	78	83	86	87	89
3 juin	90	92	93	93	94	94	90	81	71	60	58	54	48	50	49	47	47	46	38	54	61	68	76	79
4 juin	80	84	87	88	88	81	72	66	60	51	52	49	52	49	37	47	52	58	62	66	71	76	81	84
5 juin	87	88	89	90	92	92	89	83	76	71	67	64	59	58	62	66	65	69	71	75	80	84	87	89
6 juin	90	91	92	92	93	93	89	84	79	74	71	68	67	67	65	66	68	69	72	76	81	85	87	89
7 juin	91	92	92	92	93	93	92	83	77	73	75	66	65	64	56	58	61	67	85	81	85	87	89	89
8 juin	90	91	91	92	93	93	91	85	80	75	72	69	64	65	63	61	59	59	59	63	73	78	80	83
9 juin	80	82	83	84	85	84	78	69	63	67	53	50	47	48	52	46	52	50	47	55	60	67	68	70
10 juin	73	73	71	76	75	71	68	63	57	55	49	47	41	38	37	37	36	37	41	48	59	66	60	63
11 juin	66	71	70	81	83	80	68	61	58	59	52	53	43	44	43	58	56	82	81	79	81	86	88	89
12 juin	90	92	93	93	94	95	95	89	83	74	67	56	59	49	44	64	39	36	47	49	56	68	74	76
13 juin	76	73	67	70	70	81	63	61	57	54	49	45	50	46	39	37	54	49	44	53	59	66	62	64
14 juin	66	69	78	84	85	86	70	60	62	59	60	48	44	53	48	57	47	53	48	45	55	59	61	65
15 juin	66	69	72	76	77	81	70	59	55	52	48	46	38	45	51	49	59	42	58	60	61	64	70	76
16 juin	79	78	78	83	84	87	82	75	69	60	58	51	49	49	48	45	52	52	53	56	62	67	73	74
17 juin	77	79	82	80	79	79	69	65	58	61	53	51	48	59	60	52	50	51	50	65	66	74	71	76
18 juin	74	75	76	81	81	83	88	90	90	89	88	77	71	64	59	65	65	66	70	74	89	92	92	93
19 juin	92	92	92	92	93	93	90	86	84	79	73	72	63	58	61	62	65	66	68	72	78	82	87	85
20 juin	91	94	94	95	95	94	92	86	83	78	71	67	69	80	74	83	91	93	91	91	92	93	93	95
21 juin	95	94	95	94	96	96	95	92	87	78	75	71	70	68	62	71	65	71	72	76	77	83	83	84
22 juin	83	83	88	92	90	90	84	79	80	81	87	88	89	89	88	77	78	76	76	72	82	89	91	92
23 juin	93	95	94	95	95	96	97	94	81	70	67	65	58	58	73	65	66	63	62	68	76	76	82	88
24 juin	87	86	88	91	92	93	92	86	77	72	66	53	54	47	54	53	55	52	50	63	77	83	83	83
25 juin	87	88	92	94	94	95	85	70	65	54	49	48	45	42	44	44	44	44	48	54	69	74	78	79
26 juin	83	87	89	89	88	84	78	75	71	64	61	61	58	55	53	59	61	64	68	72	77	80	85	87
27 juin	88	90	91	92	93	92	88	81	78	67	63	58	55	55	58	57	58	60	66	69	71	75	76	79
28 juin	82	83	84	85	86	87	86	85	85	83	81	80	77	74	74	75	76	77	75	79	83	85	88	90
29 juin	89	89	88	88	87	89	86	86	82	77	73	73	72	82	81	83	84	86	87	84	85	85	87	89
30 juin	92	91	93	94	95	95	94	91	76	62	70	63	58	58	56	55	57	61	66	71	74	77	80	84

DECADE 1

min	73	73	71	76	75	71	68	63	57	51	49	47	41	38	37	37	36	37	38	48	59	66	60	63
max	91	92	93	93	94	94	92	87	85	83	76	72	67	67	65	67	68	69	85	78	83	86	87	89
moyenne	85	86	87	88	88	87	83	78	72	68	64	60	57	56	54	55	56	59	62	66	73	77	79	81

DECADE 2

min	66	69	67	70	70	79	63	59	55	52	48	45	38	44	39	37	39	36	44	45	55	59	61	64
max	92	94	94	95	95	95	95	90	90	89	88	77	71	80	74	83	91	93	91	91	92	93	93	95
moyenne	78	79	80	84	84	86	79	73	70	66	62	57	53	55	53	57	58	59	61	64	70	75	77	79

DECADE 3

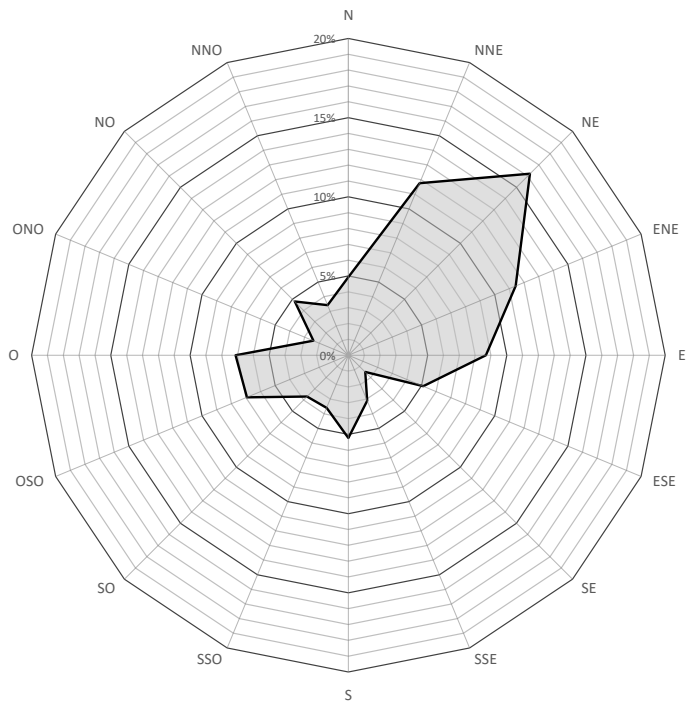
min	82	83	84	85	86	84	78	70	65	54	49	48	45	42	44	44	44	44	48	54	69	74	76	79
max	95	95	95	95	96	96	97	94	87	83	87	88	89	89	88	83	84	86	87	84	85	89	91	92
moyenne	88	89	90	91	92	92	89	84	78	71	69	66	64	63	64	64	64	65	67	71	77	81	83	86

MOIS

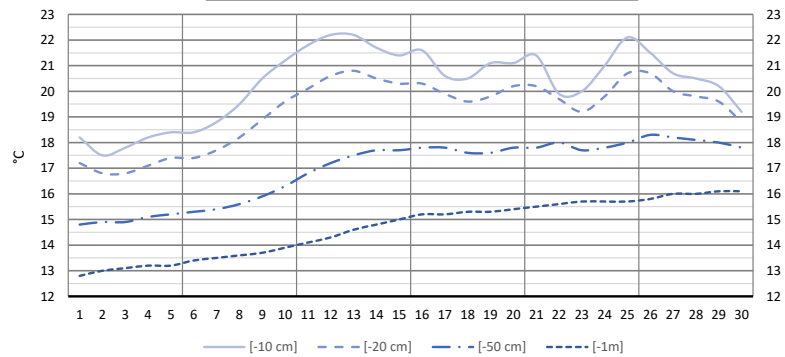
min	66	69	67	70	70	71	63	59	55	51	48	45	38	38	37	37	36	36	38	45	55	59	60	63
max	95	95	95	95	96	96	97	94	90	89	88	88	89	89	88	83	91	93	91	91	92	93	93	95
moyenne	83	85	86	88	88	88	83	78	73	68	65	61	58	58	57	59	59	61	63	67	73	78	80	82

# GRAPHIQUES MENSUELS : JUIN 2023

Rose des vents

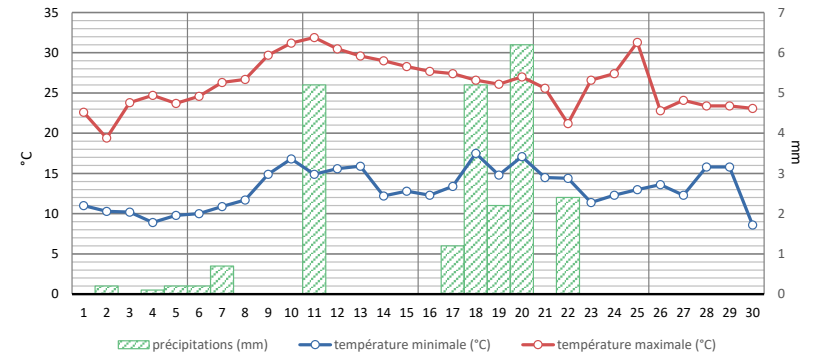


Température du sol [-10, -20, -50, -100 cm]

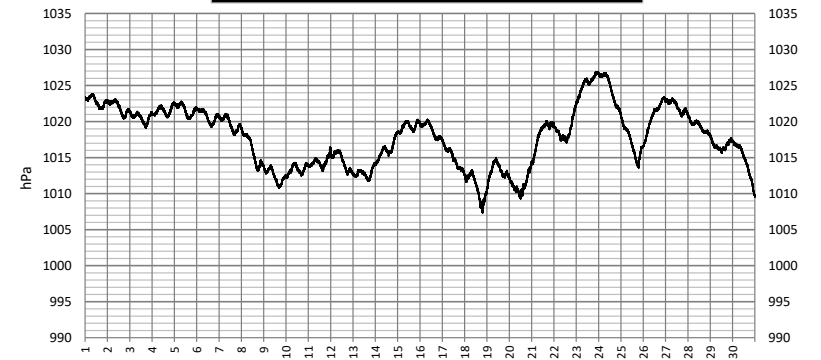


# WATTIGNIES / Fléquières

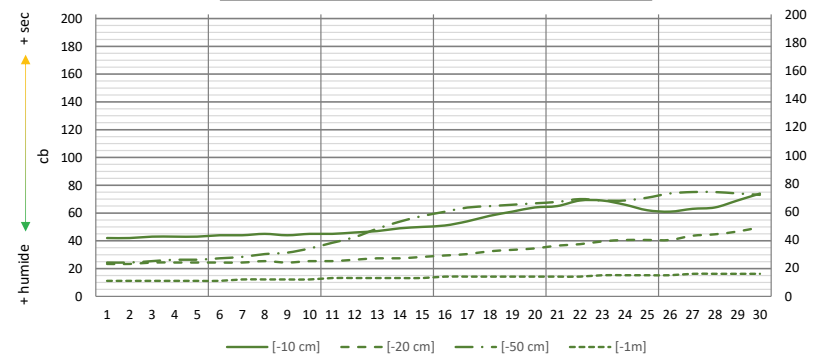
Températures mini/maxi et précipitations quotidiennes



Pression réduite au niveau de la mer



Niveau de sécheresse du sol [-10, -20, -50, -100 cm]





RELEVÉS HORAIRES DE TEMPÉRATURE (°C) : JUIN 2023

Heures indiquées en TU

SECLIN / Naviette

	00h	01h	02h	03h	04h	05h	06h	07h	08h	09h	10h	11h	12h	13h	14h	15h	16h	17h	18h	19h	20h	21h	22h	23h
1 juin	13,4	12,9	12,4	12,1	11,8	12,2	12,9	13,7	14,0	16,2	18,4	20,6	21,8	22,9	23,2	21,8	20,5	18,4	16,4	14,3	12,8	11,9	12,3	12,1
2 juin	11,8	11,7	11,8	11,7	11,3	11,1	11,4	11,8	12,3	14,2	15,3	16,3	17,0	18,2	18,7	19,2	19,1	18,5	17,3	15,9	14,5	13,8	13,1	12,5
3 juin	12,3	12,2	12,2	12,1	11,3	12,2	14,9	17,3	18,7	20,6	21,9	22,1	22,5	23,3	23,7	23,9	23,7	23,1	21,8	20,7	18,6	17,2	16,2	14,9
4 juin	13,9	13,7	13,1	12,5	11,7	12,3	15,8	17,6	19,1	21,2	22,3	23,4	23,7	24,4	24,6	24,9	24,7	22,7	20,8	18,9	17,1	16,0	14,9	14,3
5 juin	13,6	13,2	12,5	11,9	11,5	12,2	14,7	16,4	17,8	19,4	21,1	22,4	23,5	24,1	23,9	23,1	21,5	20,4	18,4	16,4	14,6	13,1	12,1	11,6
6 juin	11,1	10,8	10,8	10,8	11,0	11,8	13,8	15,7	17,4	19,1	20,8	21,7	23,1	24,0	24,7	25,0	23,8	22,3	20,4	18,7	16,5	14,9	13,9	13,2
7 juin	12,5	12,1	11,9	11,7	11,4	12,2	13,7	16,9	19,1	20,3	20,6	22,6	24,8	25,9	26,2	26,4	25,6	24,4	23,0	21,3	20,2	18,4	16,4	15,1
8 juin	14,1	13,5	13,1	12,7	12,6	13,7	16,2	18,1	20,1	21,3	22,4	24,2	25,1	25,8	26,4	27,2	26,8	26,7	25,6	24,4	22,8	21,4	20,1	18,8
9 juin	18,5	17,7	16,9	16,4	15,5	16,7	19,5	23,3	25,1	27,2	28,2	28,8	29,3	30,2	30,4	30,2	29,8	29,6	28,6	26,8	25,6	23,7	21,8	19,5
10 juin	17,5	18,2	17,9	17,7	17,4	18,4	22,8	25,1	26,7	28,3	29,8	30,7	31,3	31,4	32,0	32,4	30,8	31,3	29,4	27,7	24,3	21,3	19,5	18,8
11 juin	17,6	18,0	17,1	16,2	15,0	16,6	23,7	26,3	27,9	29,5	31,6	31,7	32,4	32,9	33,3	33,3	34,0	25,3	24,7	24,2	22,6	20,8	19,7	18,8
12 juin	18,6	17,9	17,6	17,2	16,7	17,3	19,3	22,4	24,2	27,1	28,5	29,0	29,6	31,7	31,8	31,5	31,0	30,7	29,0	27,4	25,3	23,0	21,8	19,6
13 juin	18,3	17,6	16,7	15,3	14,4	15,2	22,8	26,2	27,9	29,1	29,7	30,2	30,2	30,1	29,9	29,8	29,6	28,9	27,5	26,1	25,2	21,3	18,5	18,4
14 juin	17,8	15,6	14,5	13,3	12,3	13,7	22,5	23,6	24,6	26,7	27,8	28,6	28,9	28,7	29,8	29,4	28,3	27,3	26,5	25,0	23,3	20,6	18,4	15,9
15 juin	14,5	13,7	12,7	11,8	11,2	13,2	20,4	23,0	25,6	26,8	26,9	27,7	28,0	28,3	28,4	29,3	28,1	27,4	25,9	24,3	22,8	21,2	19,9	18,4
16 juin	16,2	14,5	13,4	12,8	12,7	14,5	19,8	22,2	24,7	26,3	27,3	29,1	27,3	30,1	29,5	30,4	28,8	27,0	25,7	24,2	22,8	20,5	17,6	16,8
17 juin	16,1	15,0	13,8	13,1	12,6	14,6	18,7	21,9	24,2	24,3	26,1	28,2	28,7	27,1	24,7	27,9	28,1	28,6	27,1	25,1	23,2	20,6	19,6	18,8
18 juin	17,7	17,3	18,4	18,4	18,4	18,3	18,0	18,3	18,7	19,6	20,3	23,8	26,3	26,6	28,4	26,7	25,5	24,8	24,1	23,3	18,4	17,7	17,8	18,0
19 juin	17,7	17,0	16,0	15,3	14,9	15,4	17,4	19,2	19,5	21,8	23,3	24,6	25,9	26,8	27,8	26,7	25,2	25,1	24,3	23,6	22,3	20,9	20,2	19,6
20 juin	19,2	18,9	17,8	17,3	16,9	18,1	19,3	21,2	21,9	24,0	26,3	29,1	28,2	26,8	25,2	23,1	20,3	20,8	21,2	21,1	20,5	19,8	19,1	18,6
21 juin	18,4	17,1	16,2	15,7	15,2	16,1	18,1	19,2	21,7	23,3	24,6	25,0	25,7	27,3	26,3	26,4	26,6	24,7	23,7	22,4	21,4	20,2	18,3	17,1
22 juin	16,6	16,6	16,0	15,7	15,2	16,5	18,4	20,3	20,2	19,8	19,7	19,4	19,8	19,7	20,8	21,6	21,8	21,0	20,7	20,4	18,6	17,3	16,6	15,8
23 juin	14,9	13,7	13,2	12,9	11,8	13,3	17,4	21,8	24,4	25,8	27,3	27,8	28,5	29,8	27,9	27,5	26,2	26,1	24,1	22,3	20,4	18,3	16,7	15,6
24 juin	14,3	13,2	12,7	12,6	12,3	13,5	18,8	22,4	24,7	25,9	27,2	26,9	27,2	28,4	29,9	29,3	28,7	27,7	26,4	24,8	22,3	21,8	19,6	17,6
25 juin	17,0	16,5	15,5	14,7	14,1	15,8	21,4	25,3	28,8	30,6	31,2	32,9	33,3	33,8	34,2	33,8	33,1	32,3	30,2	28,4	24,8	22,6	20,5	19,6
26 juin	18,9	17,7	16,6	15,6	14,4	15,2	18,4	20,3	21,7	22,8	23,6	23,6	23,7	23,4	24,4	23,8	22,5	21,2	20,1	18,8	17,6	16,2	15,2	14,1
27 juin	13,4	13,4	13,6	13,6	13,2	14,2	18,0	20,1	21,5	23,8	23,4	22,8	24,7	24,1	24,2	24,5	24,7	23,2	21,6	20,2	19,1	18,1	17,7	17,4
28 juin	17,1	16,9	16,9	16,6	16,7	16,9	17,6	18,7	19,8	20,8	22,3	23,3	24,0	23,6	24,1	24,2	24,2	22,9	22,3	21,6	20,1	18,8	18,2	17,6
29 juin	17,8	17,8	17,8	17,7	17,7	17,7	18,9	20,5	21,8	24,7	23,7	23,7	24,8	22,9	20,9	20,6	19,2	18,3	16,9	16,8	16,4	16,3	15,7	13,9
30 juin	12,6	11,5	10,8	10,3	9,6	10,4	12,8	13,9	18,1	22,0	23,7	22,4	24,4	24,3	24,2	23,6	21,8	21,1	20,7	20,1	19,2	18,6	18,1	17,3

DECADE 1

min	11,1	10,8	10,8	10,8	11,0	11,1	11,4	11,8	12,3	14,2	15,3	16,3	17,0	18,2	18,7	19,2	19,1	18,4	16,4	14,3	12,8	11,9	12,1	11,6
max	18,5	18,2	17,9	17,7	17,4	18,4	22,8	25,1	26,7	28,3	29,8	30,7	31,3	31,4	32,0	32,4	30,8	31,3	29,4	27,7	25,6	23,7	21,8	19,5
moyenne	13,9	13,6	13,3	13,0	12,6	13,3	15,6	17,6	19,0	20,8	22,1	23,3	24,2	25,0	25,4	25,4	24,6	23,7	22,2	20,5	18,7	17,2	16,0	15,1

DECADE 2

min	14,5	13,7	12,7	11,8	11,2	13,2	17,4	18,3	18,7	19,6	20,3	23,8	25,9	26,6	24,7	23,1	20,3	20,8	21,2	21,1	18,4	17,7	17,6	15,9
max	19,2	18,9	18,4	18,4	18,4	18,3	23,7	26,3	27,9	29,5	31,6	31,7	32,4	32,9	33,3	33,3	34,0	30,7	29,0	27,4	25,3	23,0	21,8	19,6
moyenne	17,4	16,6	15,8	15,1	14,5	15,7	20,2	22,4	23,9	25,5	26,8	28,2	28,6	28,9	28,9	28,8	27,9	26,6	25,6	24,4	22,6	20,6	19,3	18,3

DECADE 3

min	12,6	11,5	10,8	10,3	9,6	10,4	12,8	13,9	18,1	19,8	19,7	19,4	19,8	19,7	20,8	20,6	19,2	18,3	16,9	16,8	16,4	16,2	15,2	13,9
max	18,9	17,8	17,8	17,7	17,7	17,7	21,4	25,3	28,8	30,6	31,2	32,9	33,3	33,8	34,2	33,8	33,1	32,3	30,2	28,4	24,8	22,6	20,5	19,6
moyenne	16,1	15,4	14,9	14,5	14,0	15,0	18,0	20,3	22,3	24,0	24,7	24,8	25,6	25,7	25,7	25,5	24,9	23,9	22,7	21,6	20,0	18,8	17,7	16,6

MOIS

min	11,1	10,8	10,8	10,3	9,6	10,4	11,4	11,8	12,3	14,2	15,3	16,3	17,0	18,2	18,7	19,2	19,1	18,3	16,4	14,3	12,8	11,9	12,1	11,6
max	19,2	18,9	18,4	18,4	18,4	18,4	23,7	26,3	28,8	30,6	31,6	32,9	33,3	33,8	34,2	33,8	34,0	32,3	30,2	28,4	25,6	23,7	21,8	19,6
moyenne	15,8	15,2	14,7	14,2	13,7	14,6	17,9	20,1	21,7	23,4	24,5	25,4	26,1	26,6	26,7	26,6	25,8	24,7	23,5	22,2	20,4	18,9	17,7	16,7



© Climat-Lille - [www.climat-lille.fr](http://www.climat-lille.fr) - Tous droits réservés.