



# BILAN CLIMATOLOGIQUE MENSUEL

Région de LILLE (Nord) et de la Flandre Romane

# MAI 2022

---

## SOMMAIRE

---

### I. RESUME, DONNEES ET GRAPHIQUES REGIONAUX

- **page 2** : synthèse et résumé du mois
- **page 3** : températures quotidiennes, station par station
- **page 4** : synthèse des températures minimales et maximales relevées, analyse des anomalies et comparaison historique depuis 1700
- **page 5** : précipitations quotidiennes station par station, analyse des anomalies et comparaison historique depuis 1783

### II. CARTES QUOTIDIENNES

- **page 6** : notice explicative
- **pages 7 à 22** : cartes quotidiennes des températures minimales, des températures maximales et des précipitations
- **page 23** : cartes des extrêmes mensuels

### III. TABLEAUX ET GRAPHIQUES PAR STATIONS

- **page 24** : notice explicative
- **page 25** : relevés détaillés de la station de WATTIGNIES (Fléquières) - température, humidité, précipitations, vent, pression et ensoleillement
- **page 26** : relevés détaillés de la station de WATTIGNIES (Fléquières) - température et humidité du sol, phénomènes observés
- **page 27** : relevés détaillés de la station de WATTIGNIES (Fléquières) - relevés horaires de température à 2m sous abri
- **page 28** : relevés détaillés de la station de WATTIGNIES (Fléquières) - relevés horaires d'humidité relative à 2m sous abri
- **page 29** : relevés détaillés de la station de WATTIGNIES (Fléquières) - graphiques
- **page 30** : relevés détaillés de la station d'ENNEVELIN (Gorgueil) - relevés horaires de température à 2m sous abri
- **page 31** : relevés détaillés de la station de SECLIN (Naviette) - relevés horaires de température à 2m sous abri

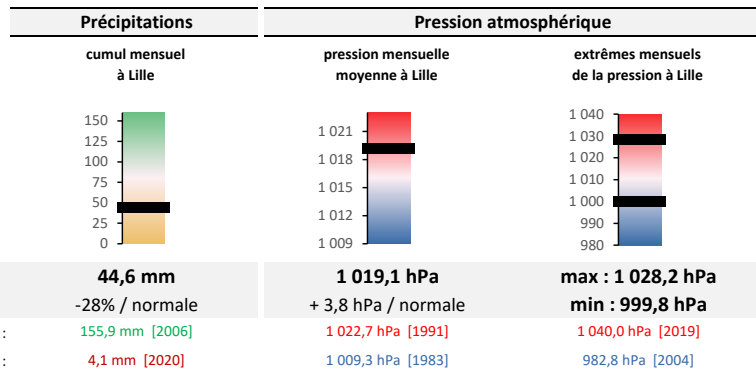
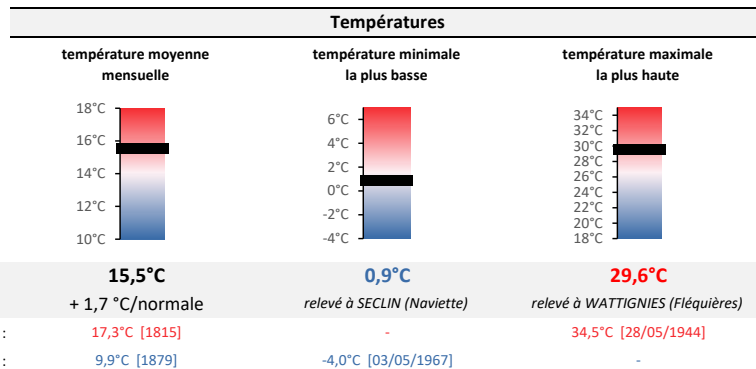
*Ce bilan est basé sur les mesures effectuées par les stations du réseau Climat-Lille et par trois stations du réseau Météo France en open data (Douai, Lesquin, Roubaix).*

*Les normales sont calculées sur la période 1991-2020 pour les températures et pour les précipitations.*

# SYNTHESE DU MOIS : MAI 2022

►► Un mois à forte dominante anticyclonique et plus chaud que la normale (15ème mois de mai le plus chaud depuis 1700), avec une température moyenne comparable à celle de mai 1828, 1889 ou 1998. Les deux premières décades sont nettement excédentaires, avec une chaleur qui culmine les 15 et 17 mai (29,6°C de maximale à Wattignies et Seclin respectivement) ; la fin du mois est sensiblement plus fraîche, notamment le 30 où les minimales descendent localement sous les 5°C (4,1°C à Seclin, 4,3°C à Douai). Les précipitations ont été irrégulières et rares, surtout concentrées entre le 18 et le 23, et au total déficitaires d'environ 30%. L'ensoleillement a été excédentaire (+25%) et seules deux journées ont présenté un ciel réellement couvert.

## Caractéristiques et extrêmes du mois



## Résumé du mois

	Temp.	Nébul.	Vent	Raf. max	Pression moy.
1 mai	-	☉	↺	33 km/h	1 023,9 hPa
2 mai	+	☉	↓	40 km/h	1 020,1 hPa
3 mai	n	☉	↓	43 km/h	1 019,9 hPa
4 mai	n	☉	↺	32 km/h	1 019,9 hPa
5 mai	+	☉	↺	34 km/h	1 022,8 hPa
6 mai	+	☉	↺	32 km/h	1 025,9 hPa
7 mai	+	☉	↺	36 km/h	1 024,6 hPa
8 mai	+	☉	↺	37 km/h	1 026,8 hPa
9 mai	+	☉	↺	36 km/h	1 024,7 hPa
10 mai	++	☉	↺	54 km/h	1 017,9 hPa
11 mai	++	☉	↺	58 km/h	1 013,1 hPa
12 mai	+	☉	↺	48 km/h	1 019,1 hPa
13 mai	+	☉	↺	61 km/h	1 021,7 hPa
14 mai	+	☉	↺	29 km/h	1 021,6 hPa
15 mai	+++	☉	↺	47 km/h	1 016,2 hPa
16 mai	+++	☉	↺	47 km/h	1 016,4 hPa
17 mai	+++	☉	↑	48 km/h	1 019,1 hPa
18 mai	+++	☉	↺	47 km/h	1 020,4 hPa
19 mai	+++	☉	↺	65 km/h	1 018,9 hPa
20 mai	+	☉	↺	61 km/h	1 019,6 hPa
21 mai	n	☉	↺	41 km/h	1 022,2 hPa
22 mai	+	☉	↑	22 km/h	1 015,0 hPa
23 mai	+	☉	↺	43 km/h	1 003,1 hPa
24 mai	-	☉	↺	59 km/h	1 007,3 hPa
25 mai	-	☉	↺	61 km/h	1 016,3 hPa
26 mai	n	☉	↺	58 km/h	1 022,9 hPa
27 mai	+	☉	↺	41 km/h	1 023,9 hPa
28 mai	-	☉	↓	50 km/h	1 023,5 hPa
29 mai	--	☉	↓	37 km/h	1 017,7 hPa
30 mai	--	☉	↺	19 km/h	1 014,2 hPa
31 mai	-	☉	↺	65 km/h	1 013,4 hPa

### Légende du tableau résumé →

Températures : +++ T°C remarquablement élevées ++ T°C très supérieures à la normale + T°C supérieures à la normale n T°C conformes à la normale

-- T°C remarquablement basses -- T°C très inférieures à la normale - T°C inférieures à la normale

Nébulosité : Ensoleillé - Peu nuageux - Nuageux - Très nuageux - Couvert : ☉ ☁ ☁☁ ☁☁☁ ☁☁☁☁

RELEVÉS QUOTIDIENS PAR STATION : TEMPÉRATURES

MAI 2022

	DOUAI		ENNEVELIN (Gorgueil)		LESQUIN (aéroport)		ROUBAIX		SECLIN (Naviette)		WATTIGNIES (Fléquières)				
	Tn °C	Tx °C	Tn °C	Tx °C	Tn °C	Tx °C	Tn °C	Tx °C	Tn °C	Tx °C	Tn °C	Tx °C			
1 mai	2,2	16,7	2,1	17,3	2,7	16,2	3,4	16,6	0,9	17,2	1,6	17,8			
2 mai	5,2	20,0	7,9	19,6	8,5	19,0	7,9	18,9	5,3	19,4	7,1	19,8			
3 mai	5,7	19,1	5,3	18,7	6,5	17,5	6,2	17,6	4,7	19,2	4,9	18,9			
4 mai	5,0	18,8	4,2	19,4	4,5	17,8	4,6	18,1	2,8	18,9	3,0	18,3			
5 mai	11,2	18,9	11,3	19,7	11,2	18,4	11,0	19,1	11,6	18,9	11,0	19,3			
6 mai	5,6	23,1	5,7	24,0	6,6	22,7	6,3	23,7	4,5	23,8	5,0	23,7			
7 mai	10,6	21,3	11,4	21,8	11,3	20,2	11,5	21,3	11,2	21,3	11,1	20,4			
8 mai	11,1	21,2	10,7	21,6	10,8	20,5	11,3	21,1	10,6	21,3	10,5	22,4			
9 mai	6,4	25,3	6,2	25,9	7,1	24,8	6,7	25,6	5,3	26,8	5,1	25,8			
10 mai	13,5	25,9	12,5	25,9	13,4	24,6	13,0	24,5	11,7	25,3	13,6	24,9			
11 mai	10,7	24,4	11,3	24,8	10,9	23,8	12,9	23,9	10,6	25,0	10,9	25,3			
12 mai	9,5	20,3	9,4	20,8	9,1	20,0	10,1	20,6	8,9	21,6	8,8	21,3			
13 mai	7,9	19,9	9,4	21,3	8,9	19,4	10,1	19,9	8,8	21,0	9,3	20,4			
14 mai	7,0	23,9	6,9	25,6	7,3	23,4	9,0	24,7	6,7	25,0	6,5	24,6			
15 mai	10,0	28,6	10,0	29,1	11,6	28,4	11,0	28,9	9,7	29,4	10,9	29,6			
16 mai	16,5	24,0	17,0	24,3	16,8	23,9	18,4	23,9	16,4	24,9	17,2	24,4			
17 mai	15,4	28,1	14,0	29,5	14,4	28,0	15,9	28,5	13,3	29,6	14,9	28,3			
18 mai	15,5	27,4	16,0	27,9	15,7	27,1	16,4	27,5	15,5	27,1	15,1	27,1			
19 mai	16,5	23,3	16,8	24,7	17,4	22,9	17,4	24,5	16,1	23,9	16,3	22,9			
20 mai	12,7	19,6	12,3	19,9	12,3	19,1	12,5	19,3	11,4	19,4	11,2	19,2			
21 mai	10,6	20,6	10,2	21,6	9,8	20,3	11,4	21,4	9,8	22,0	9,7	20,6			
22 mai	9,3	24,7	8,3	25,5	9,1	24,3	9,0	24,7	7,2	26,0	7,9	25,2			
23 mai	14,1	19,5	14,2	20,2	13,9	19,3	14,3	20,1	14,2	19,0	14,1	17,9			
24 mai	10,4	18,6	10,4	18,6	10,1	18,4	10,9	18,4	9,8	18,7	9,8	17,8			
25 mai	7,7	18,5	8,3	18,8	8,2	18,2	10,0	19,0	8,0	18,8	7,9	18,6			
26 mai	12,2	19,7	12,3	20,6	12,0	19,7	12,4	20,4	11,7	20,3	11,7	19,2			
27 mai	13,9	20,7	14,1	21,1	14,0	20,1	14,1	20,5	13,9	21,2	13,7	20,4			
28 mai	9,6	18,6	10,1	19,0	10,1	18,3	10,5	18,5	8,7	18,7	8,5	18,7			
29 mai	6,8	14,9	7,6	16,5	7,3	15,9	8,4	15,1	6,3	16,3	5,8	15,9			
30 mai	4,3	17,0	4,6	18,4	5,8	16,5	5,4	16,7	4,1	17,5	4,7	17,2			
31 mai	7,0	19,0	7,6	20,6	8,0	19,6	7,5	19,9	6,6	21,3	6,9	20,2			

DECADE 1															
min	2,2	16,7	2,1	17,3	2,7	16,2	3,4	16,6	0,9	17,2	1,6	17,8			
max	13,5	25,9	12,5	25,9	13,4	24,8	13,0	25,6	11,7	26,8	13,6	25,8			
moyenne	7,7	21,0	7,7	21,4	8,3	20,2	8,2	20,7	6,9	21,2	7,3	21,1			

DECADE 2															
min	7,0	19,6	6,9	19,9	7,3	19,1	9,0	19,3	6,7	19,4	6,5	19,2			
max	16,5	28,6	17,0	29,5	17,4	28,4	18,4	28,9	16,4	29,6	17,2	29,6			
moyenne	12,2	24,0	12,3	24,8	12,4	23,6	13,4	24,2	11,7	24,7	12,1	24,3			

DECADE 3															
min	4,3	14,9	4,6	16,5	5,8	15,9	5,4	15,1	4,1	16,3	4,7	15,9			
max	14,1	24,7	14,2	25,5	14,0	24,3	14,3	24,7	14,2	26,0	14,1	25,2			
moyenne	9,6	19,3	9,8	20,1	9,8	19,1	10,4	19,5	9,1	20,0	9,2	19,2			

MOIS															
min	2,2	14,9	2,1	16,5	2,7	15,9	3,4	15,1	0,9	16,3	1,6	15,9			
max	16,5	28,6	17,0	29,5	17,4	28,4	18,4	28,9	16,4	29,6	17,2	29,6			
moyenne	9,8	21,3	9,9	22,0	10,2	20,9	10,6	21,4	9,2	21,9	9,5	21,5			

Tm = 15,6°C

Tm = 16,0°C

Tm = 15,5°C

Tm = 16,0°C

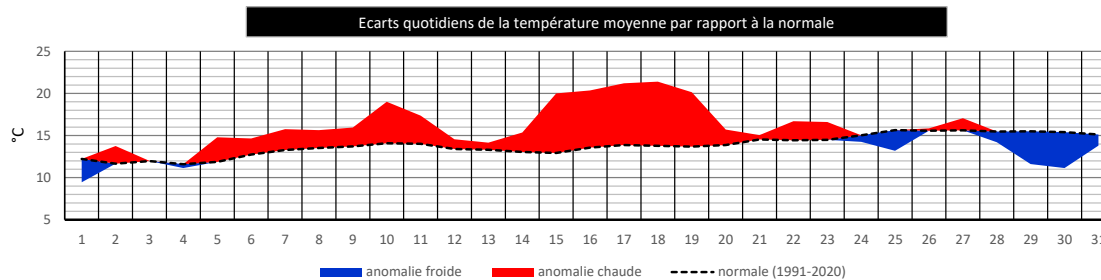
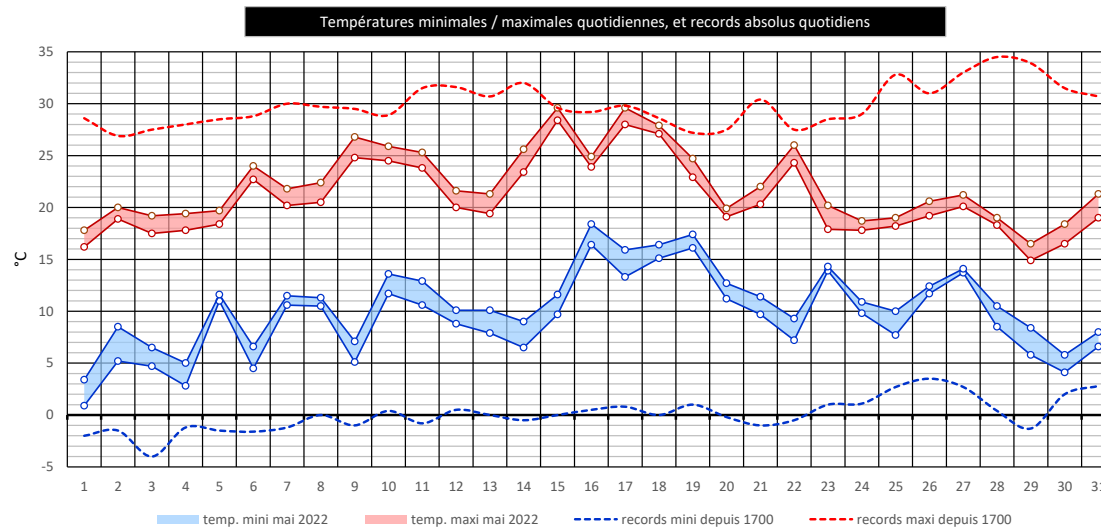
Tm = 15,6°C

Tm = 15,5°C

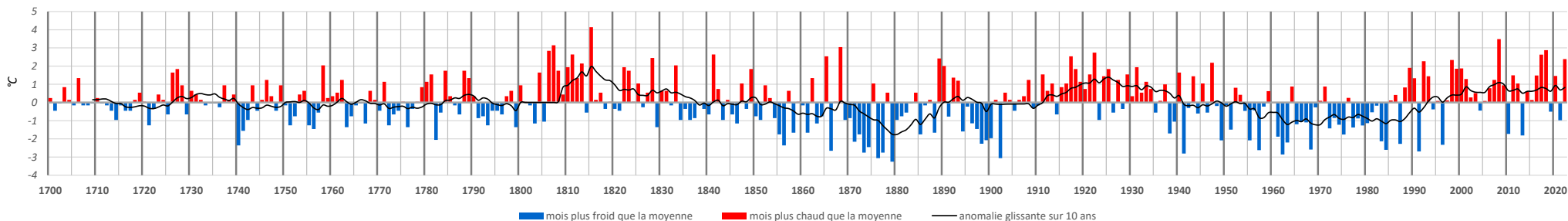
# SYNTHÈSE LILLE & FLANDRE ROMANE : TEMPÉRATURES

MAI 2022

	TEMP. MINI REGION LILLOISE			TEMP. MAXI REGION LILLOISE			ECART/NORMALE (moyenne région)
	la plus basse °C	la plus haute °C	amplitude régionale °C	la plus basse °C	la plus haute °C	amplitude régionale °C	
1 mai	0,9	3,4	2,5°C	16,2	17,8	1,6°C	-2,8 °C
2 mai	5,2	8,5	3,3°C	18,9	20,0	1,1°C	+2,1 °C
3 mai	4,7	6,5	1,8°C	17,5	19,2	1,7°C	-0,0 °C
4 mai	2,8	5,0	2,2°C	17,8	19,4	1,6°C	-0,4 °C
5 mai	11,0	11,6	0,6°C	18,4	19,7	1,3°C	+2,9 °C
6 mai	4,5	6,6	2,1°C	22,7	24,0	1,3°C	+1,9 °C
7 mai	10,6	11,5	0,9°C	20,2	21,8	1,6°C	+2,5 °C
8 mai	10,5	11,3	0,8°C	20,5	22,4	1,9°C	+2,1 °C
9 mai	5,1	7,1	2,0°C	24,8	26,8	2,0°C	+2,2 °C
10 mai	11,7	13,6	1,9°C	24,5	25,9	1,4°C	+4,9 °C
11 mai	10,6	12,9	2,3°C	23,8	25,3	1,5°C	+3,3 °C
12 mai	8,8	10,1	1,3°C	20,0	21,6	1,6°C	+1,2 °C
13 mai	7,9	10,1	2,2°C	19,4	21,3	1,9°C	+0,9 °C
14 mai	6,5	9,0	2,5°C	23,4	25,6	2,2°C	+2,3 °C
15 mai	9,7	11,6	1,9°C	28,4	29,6	1,2°C	+7,1 °C
16 mai	16,4	18,4	2,0°C	23,9	24,9	1,0°C	+6,8 °C
17 mai	13,3	15,9	2,6°C	28,0	29,6	1,6°C	+7,3 °C
18 mai	15,1	16,4	1,3°C	27,1	27,9	0,8°C	+7,6 °C
19 mai	16,1	17,4	1,3°C	22,9	24,7	1,8°C	+6,5 °C
20 mai	11,2	12,7	1,5°C	19,1	19,9	0,8°C	+1,8 °C
21 mai	9,7	11,4	1,7°C	20,3	22,0	1,7°C	+0,5 °C
22 mai	7,2	9,3	2,1°C	24,3	26,0	1,7°C	+2,3 °C
23 mai	13,9	14,3	0,4°C	17,9	20,2	2,3°C	+2,1 °C
24 mai	9,8	10,9	1,1°C	17,8	18,7	0,9°C	-0,8 °C
25 mai	7,7	10,0	2,3°C	18,2	19,0	0,8°C	-2,4 °C
26 mai	11,7	12,4	0,7°C	19,2	20,6	1,4°C	+0,3 °C
27 mai	13,7	14,1	0,4°C	20,1	21,2	1,1°C	+1,4 °C
28 mai	8,5	10,5	2,0°C	18,3	19,0	0,7°C	-1,3 °C
29 mai	5,8	8,4	2,6°C	14,9	16,5	1,6°C	-3,9 °C
30 mai	4,1	5,8	1,7°C	16,5	18,4	1,9°C	-4,3 °C
31 mai	6,6	8,0	1,4°C	19,0	21,3	2,3°C	-1,3 °C
MOIS	0,9	18,4		14,9	29,6		+1,7 °C



Ecart à la moyenne (1700-2022) de la température moyenne mensuelle à LILLE (mois de MAI)



RELEVÉS QUOTIDIENS PAR STATION : PRÉCIPITATIONS (mm)

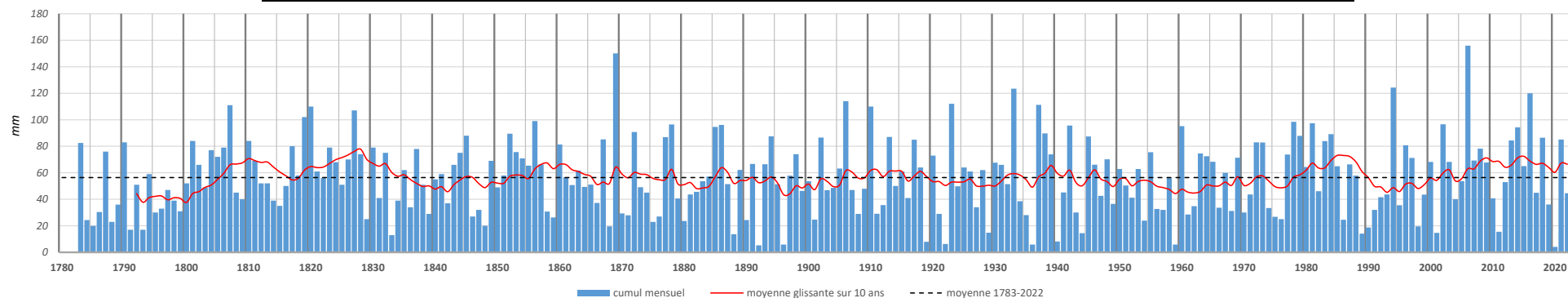
MAI 2022

jour :	1	2	3	4	5	6	7	8	9	10	11	12	13	14	15	16	17	18	19	20	21	22	23	24	25	26	27	28	29	30	31	CUMUL MOIS	Δ/norm.
<b>DOUAI</b>	0,0	0,0	0,0	0,0	0,2	0,2	0,2	0,0	0,0	0,0	0,0	0,0	0,2	0,0	0,0	0,0	1,2	4,4	2,8	0,4	0,0	0,0	10,9	0,4	0,8	0,0	0,0	0,0	1,4	0,2	0,8	<b>24,1</b>	-61%
<b>ENNEVELIN (Gorgueil)</b>	0,0	0,0	0,0	0,0	0,0	0,0	0,0	0,0	0,0	0,0	0,0	0,0	0,0	0,0	0,0	0,0	0,0	17,8	8,4	6,6	0,0	0,0	18,4	1,4	0,8	0,0	0,0	0,0	0,8	0,0	0,4	<b>54,6</b>	-11%
<b>LESQUIN (aéroport)</b>	0,0	0,0	0,0	0,0	0,0	0,2	0,8	0,0	0,0	0,0	0,0	0,0	0,0	0,0	0,0	0,0	1,2	8,3	4,9	7,1	0,0	0,2	12,7	2,4	1,0	0,0	0,0	0,0	0,4	0,0	0,4	<b>39,6</b>	-36%
<b>ROUBAIX</b>	0,0	0,0	0,2	0,0	0,0	0,0	0,0	0,0	0,0	0,0	0,0	0,0	0,0	0,0	0,0	0,0	3,6	14,7	2,4	7,2	0,0	0,2	10,5	2,8	0,4	0,0	0,0	0,0	0,6	0,2	0,0	<b>42,8</b>	-31%
<b>SECLIN (Naviette)</b>	0,0	0,0	0,0	0,0	0,0	0,2	7,0	0,0	0,0	0,0	0,0	0,0	0,0	0,0	0,0	0,0	1,0	9,6	6,8	10,0	0,0	0,0	16,8	2,4	0,8	0,0	0,0	0,0	2,0	0,0	0,4	<b>57,0</b>	-7%
<b>WATTIGNIES (Fléquières)</b>	0,0	0,0	0,0	0,0	0,0	0,3	0,2	0,0	0,0	0,0	0,1	0,0	0,0	0,0	0,0	0,0	1,3	4,7	5,1	7,2	0,0	0,2	9,8	1,4	0,7	0,0	0,0	0,0	0,8	0,0	0,0	<b>31,8</b>	-48%

SYNTHESE REGION LILLOISE

min :	0,0	0,0	0,0	0,0	0,0	0,0	0,0	0,0	0,0	0,0	0,0	0,0	0,0	0,0	0,0	0,0	0,0	4,4	2,4	0,4	0,0	0,0	9,8	0,4	0,4	0,0	0,0	0,0	0,4	0,0	0,0	<b>24,1</b>	-61%
max :	0,0	0,0	0,2	0,0	0,2	0,3	7,0	0,0	0,0	0,0	0,1	0,0	0,2	0,0	0,0	0,0	3,6	17,8	8,4	10,0	0,0	0,2	18,4	2,8	1,0	0,0	0,0	0,0	2,0	0,2	0,8	<b>57,0</b>	-7%

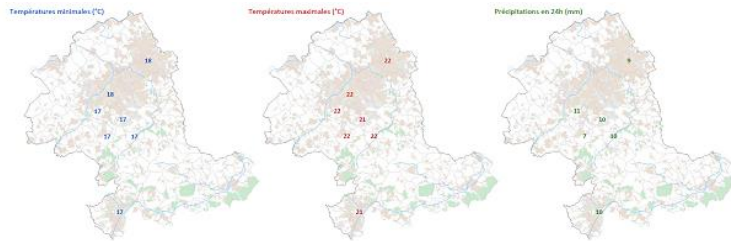
Cumul mensuels des précipitations à LILLE depuis 1783 (mois de MAI)



# CARTES QUOTIDIENNES

## Températures minimales, températures maximales et précipitations

Les pages suivantes présentent, pour chaque jour du mois, trois cartes qui indiquent respectivement les **températures minimales** (à gauche), les **températures maximales** (au centre) et les **précipitations** (à droite) mesurées par chacune des stations.



### Note concernant les températures :

- les valeurs sont arrondies au degré le plus proche

### Note concernant les précipitations :

- les valeurs sont arrondies au nombre entier le plus proche
- de ce fait, "0" indique qu'il a été relevé entre 0,1 et 0,4 mm de précipitations
- "-" indique qu'aucune précipitation n'a été mesurée au cours de la journée

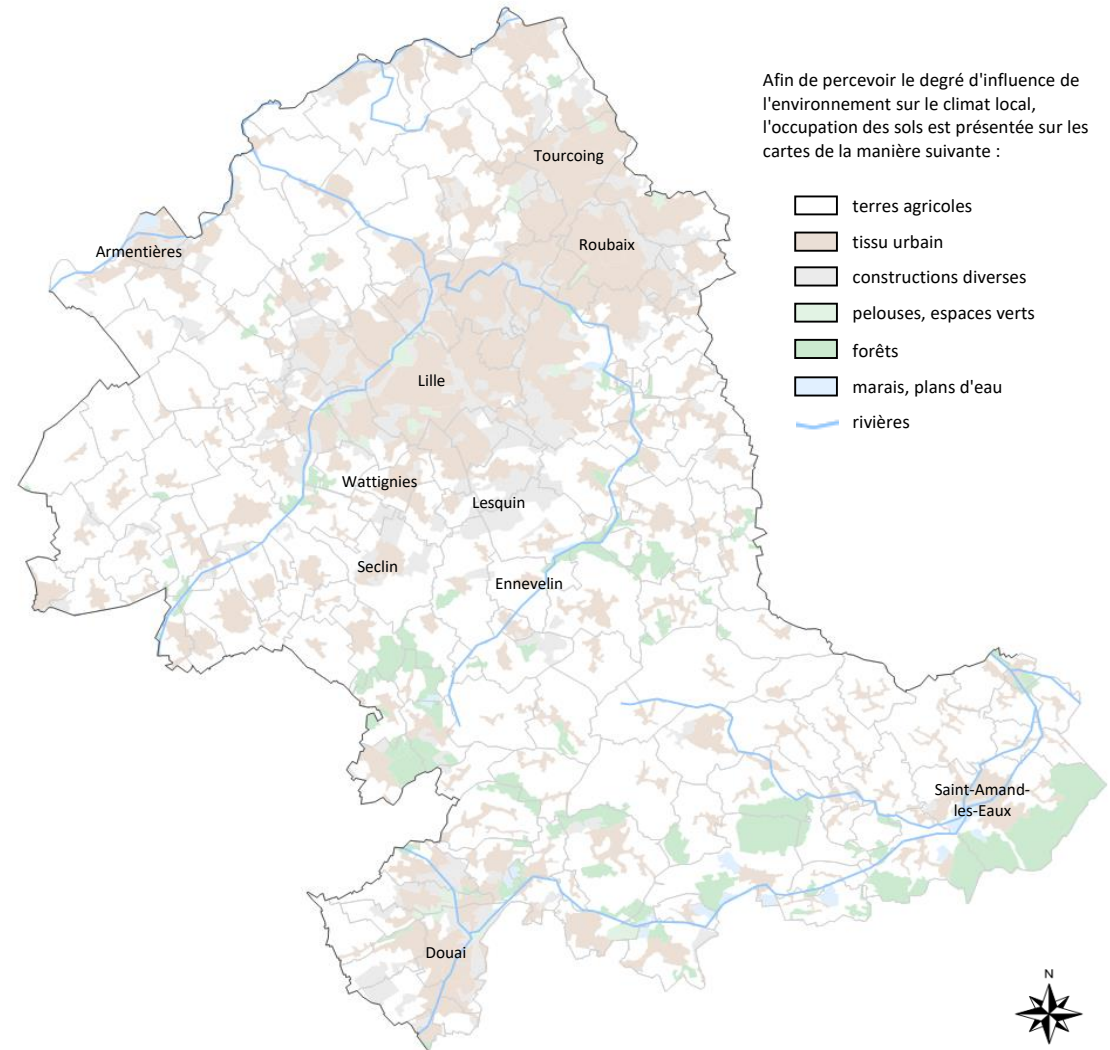
\*\*\*

### Note générale concernant la zone géographique étudiée :

Comme le montre la carte ci-contre, la zone d'étude couvre la Flandre romane, à savoir la portion du département du Nord dont la ville de Lille constitue le coeur, et qui est limitée au nord par la Lys, qui traverse Armentières, et limitée au sud par la Scarpe, qui relie Saint-Amand-les-Eaux à Douai.

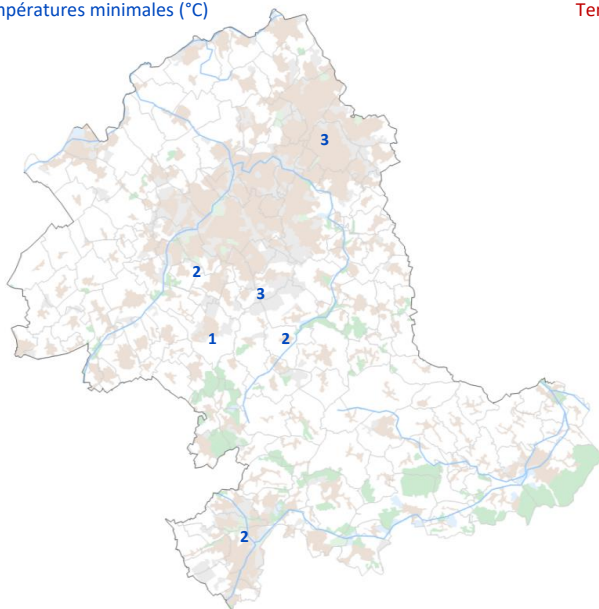
Cette aire présente une certaine homogénéité climatique, avec néanmoins des nuances assez sensibles en termes de précipitations et de températures, selon la nature de l'environnement (rural, urbain, mixte) et l'altitude (cuvettes, petites collines, proximité des reliefs de l'Artois en limite occidentale,...).

L'ensemble offre ainsi une grande variété d'environnements sur un territoire pourtant peu accidenté, et présente dès lors une richesse climatique réelle.

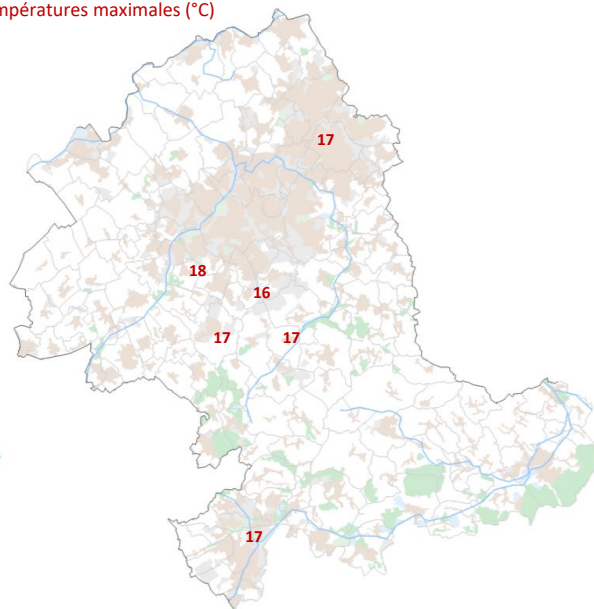


dimanche 1 mai 2022

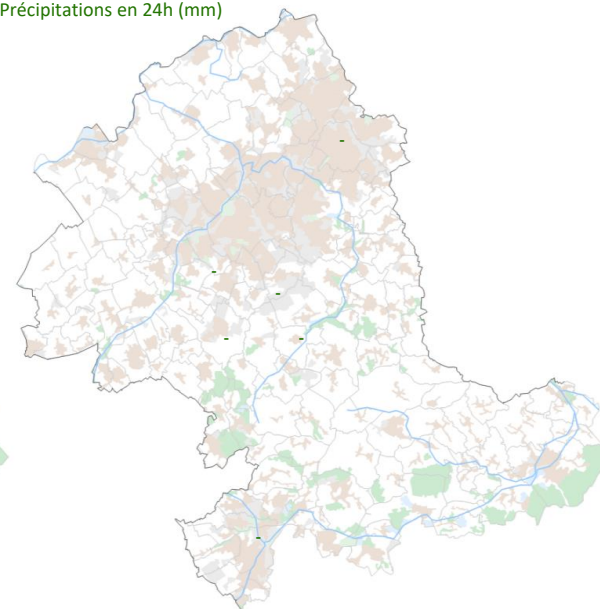
Températures minimales (°C)



Températures maximales (°C)

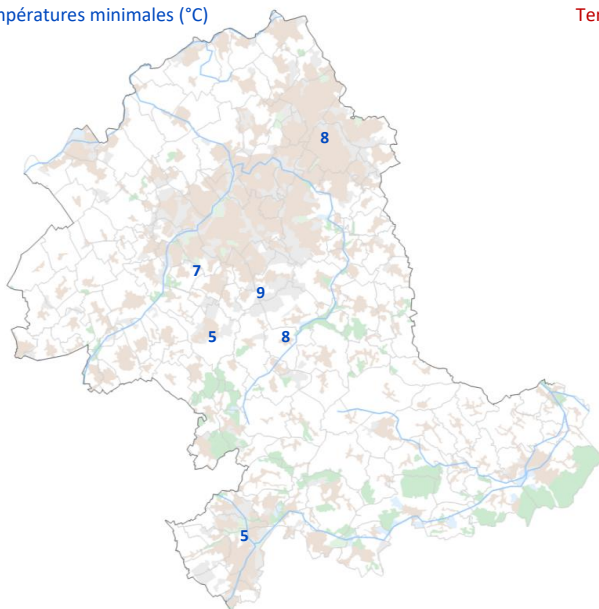


Précipitations en 24h (mm)

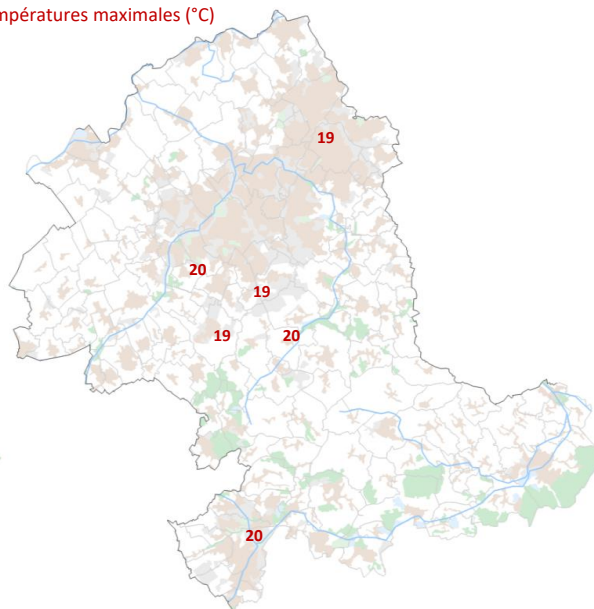


lundi 2 mai 2022

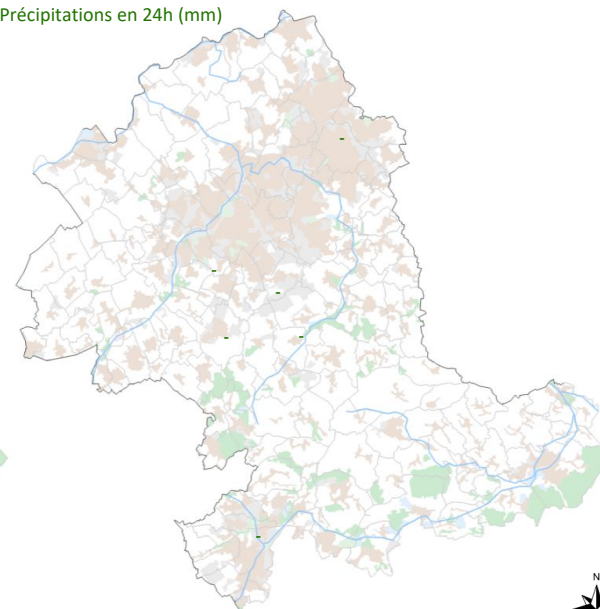
Températures minimales (°C)



Températures maximales (°C)

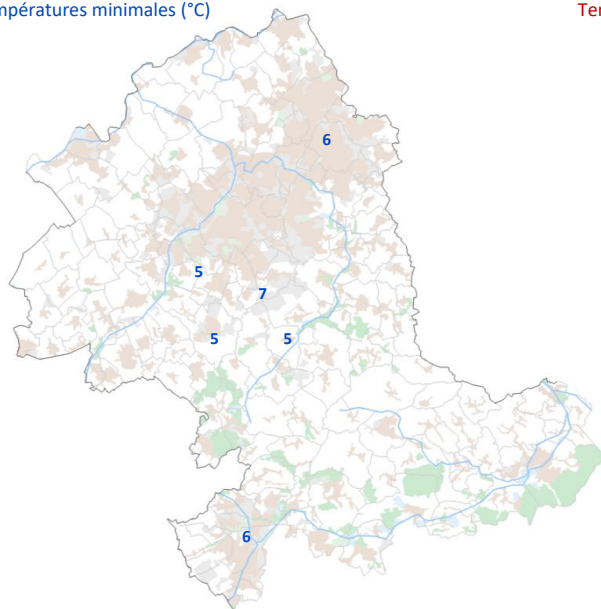


Précipitations en 24h (mm)

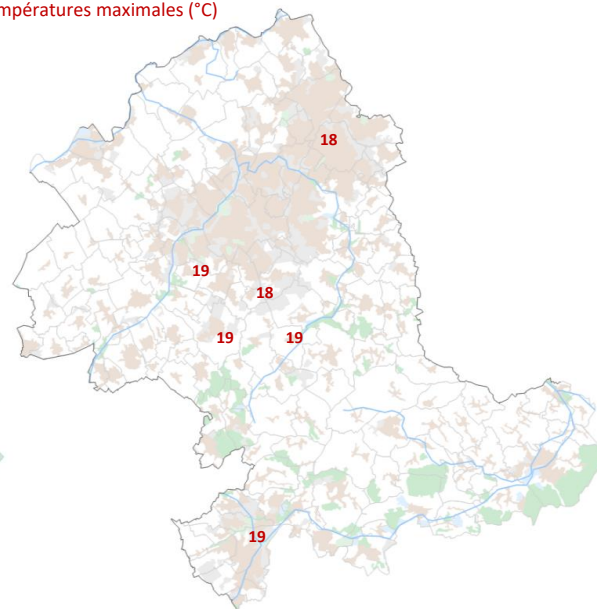


mardi 3 mai 2022

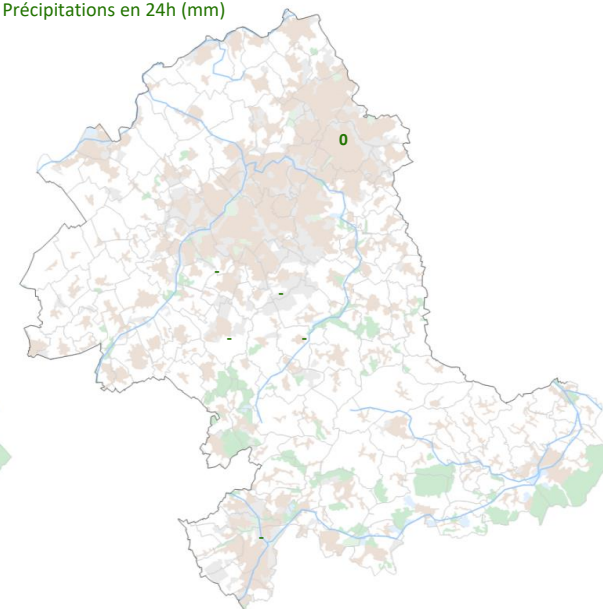
Températures minimales (°C)



Températures maximales (°C)

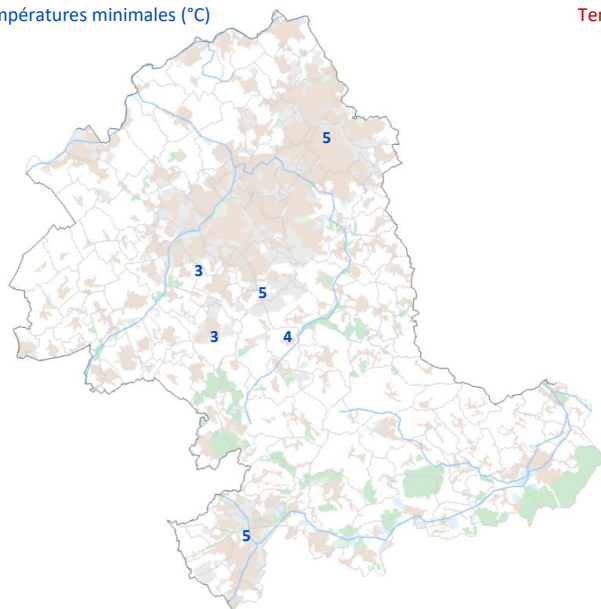


Précipitations en 24h (mm)

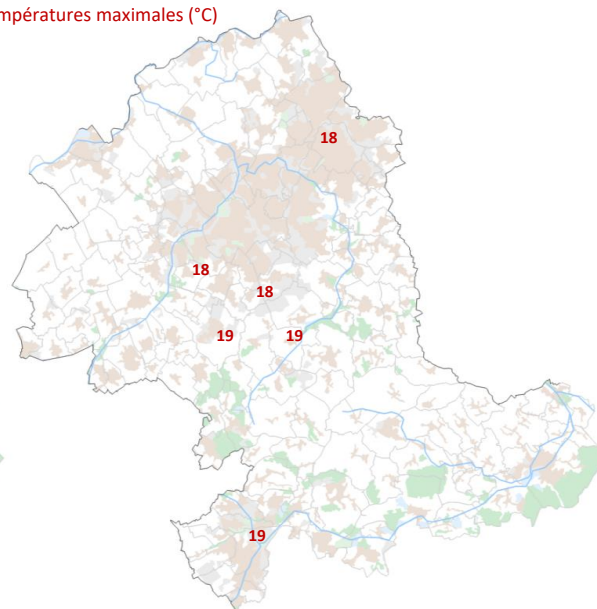


mercredi 4 mai 2022

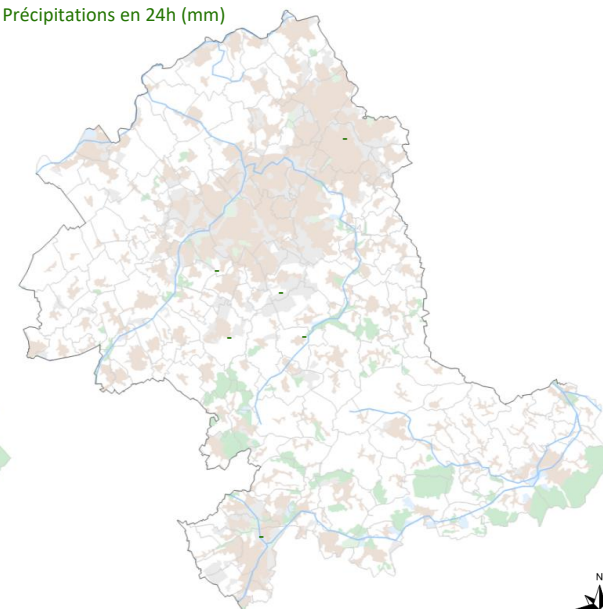
Températures minimales (°C)



Températures maximales (°C)



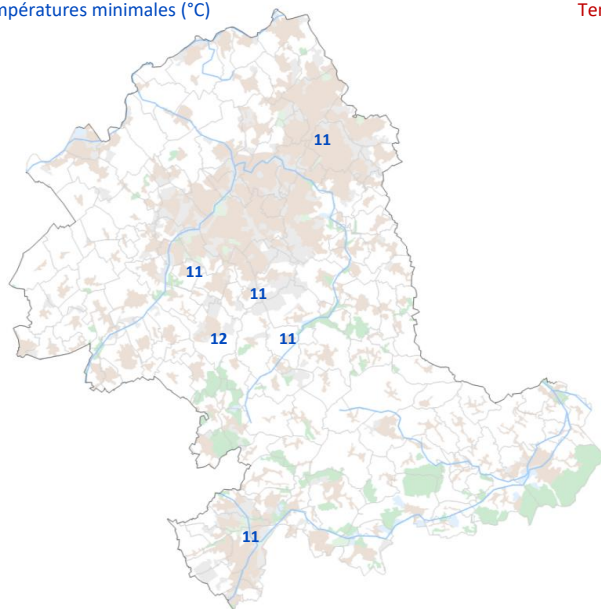
Précipitations en 24h (mm)



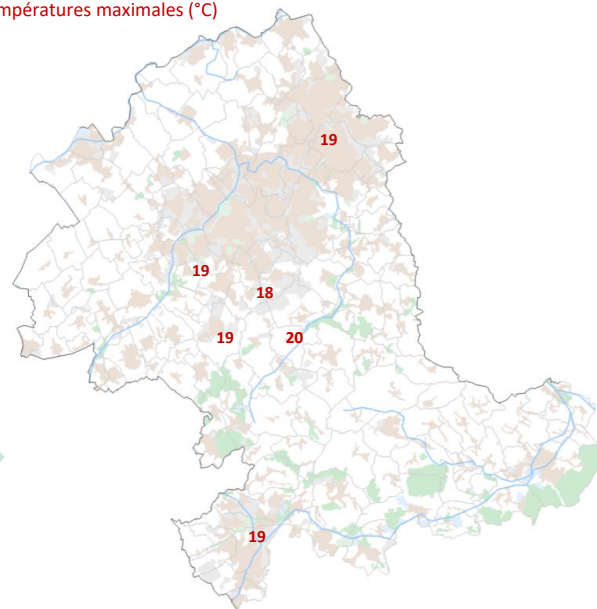


jeudi 5 mai 2022

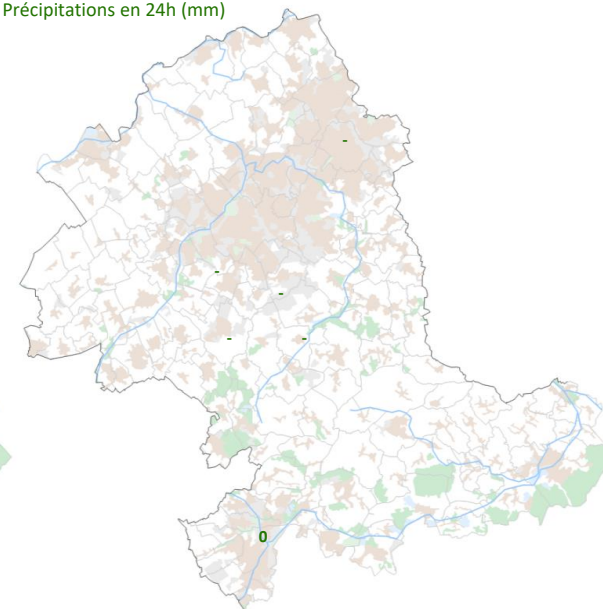
Températures minimales (°C)



Températures maximales (°C)

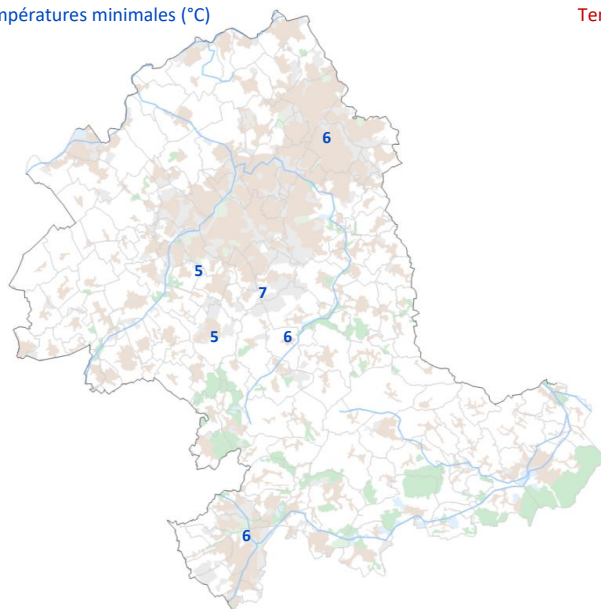


Précipitations en 24h (mm)

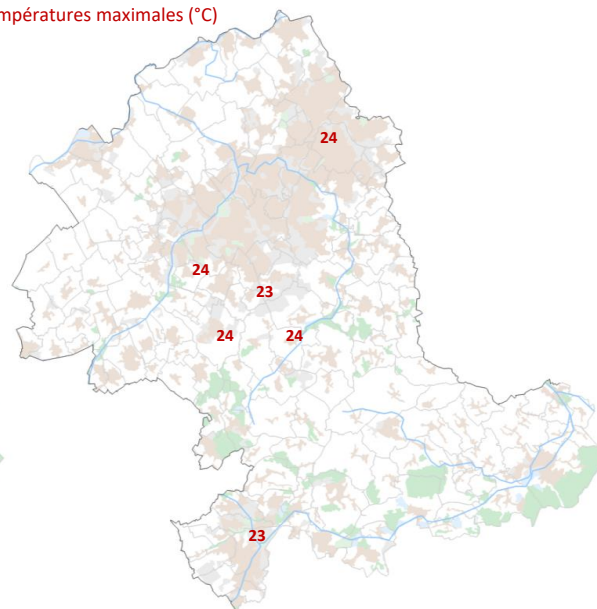


vendredi 6 mai 2022

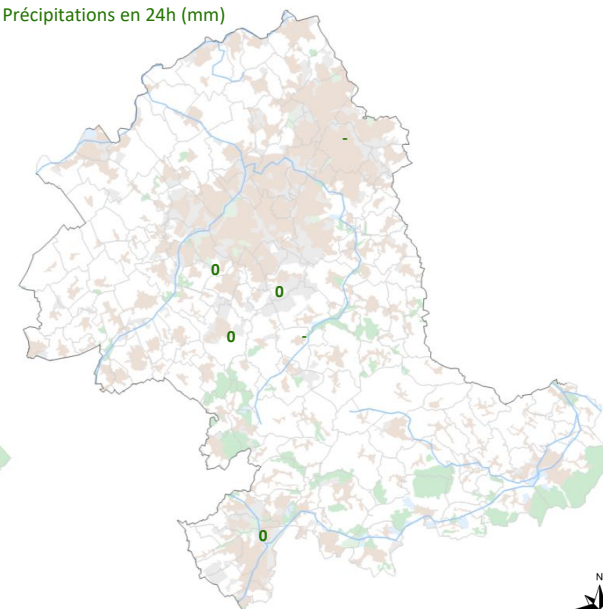
Températures minimales (°C)



Températures maximales (°C)

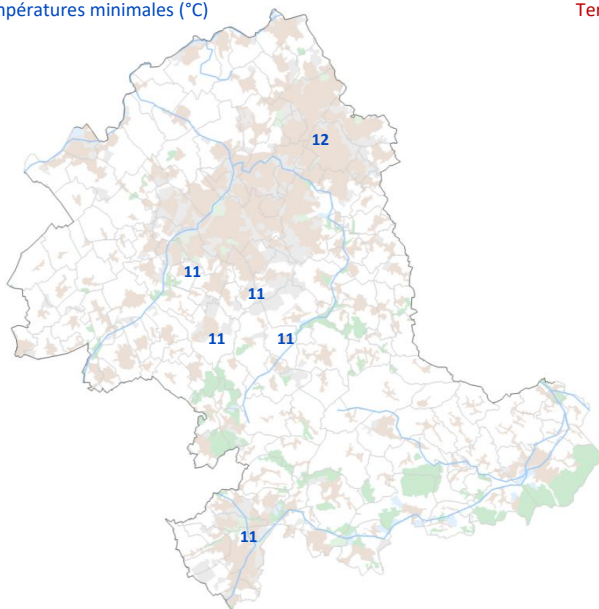


Précipitations en 24h (mm)

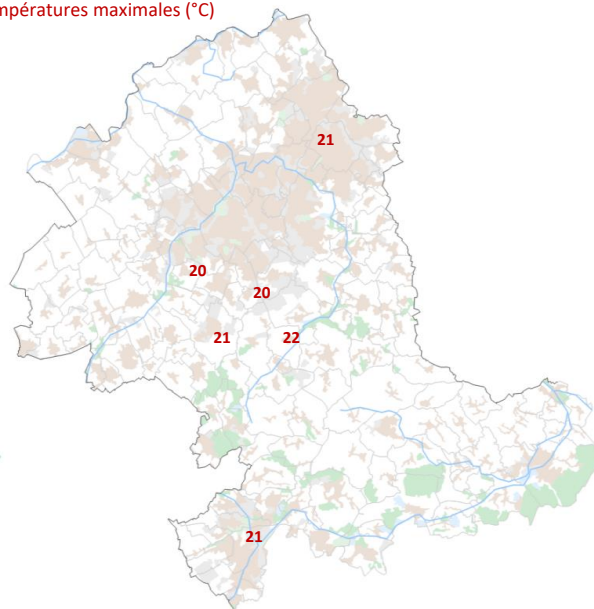


samedi 7 mai 2022

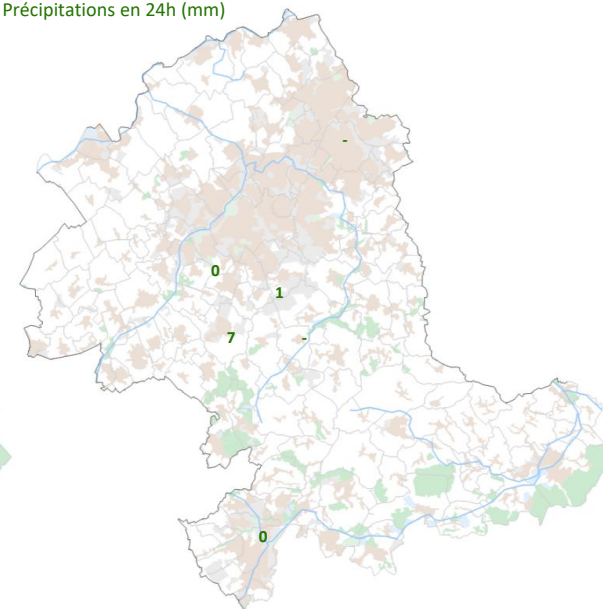
Températures minimales (°C)



Températures maximales (°C)

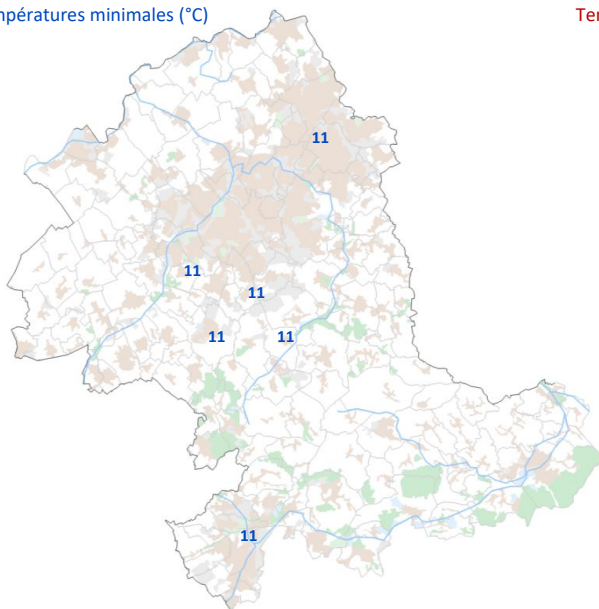


Précipitations en 24h (mm)

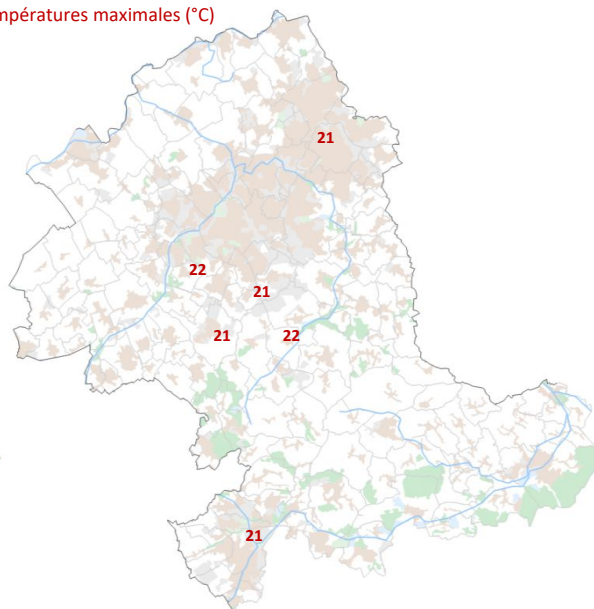


dimanche 8 mai 2022

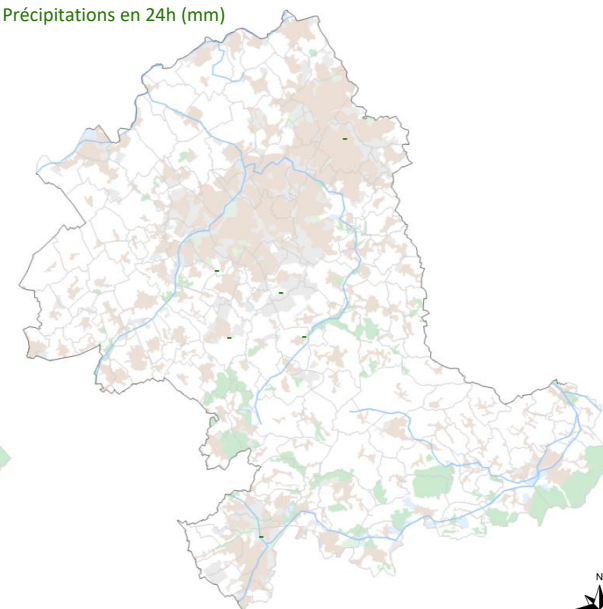
Températures minimales (°C)



Températures maximales (°C)

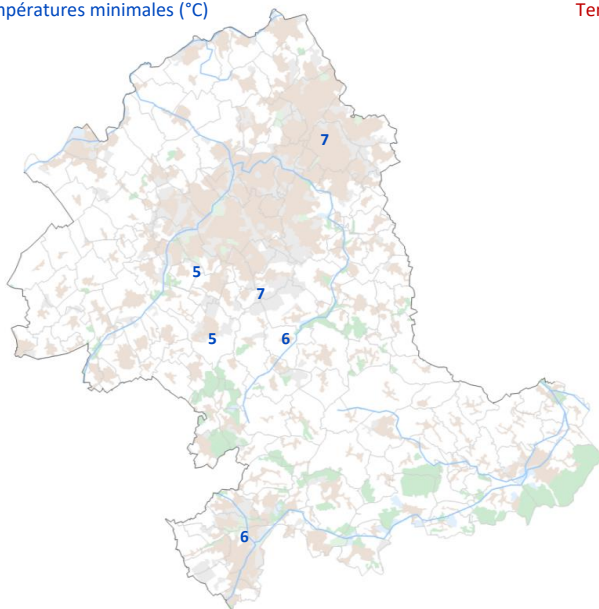


Précipitations en 24h (mm)

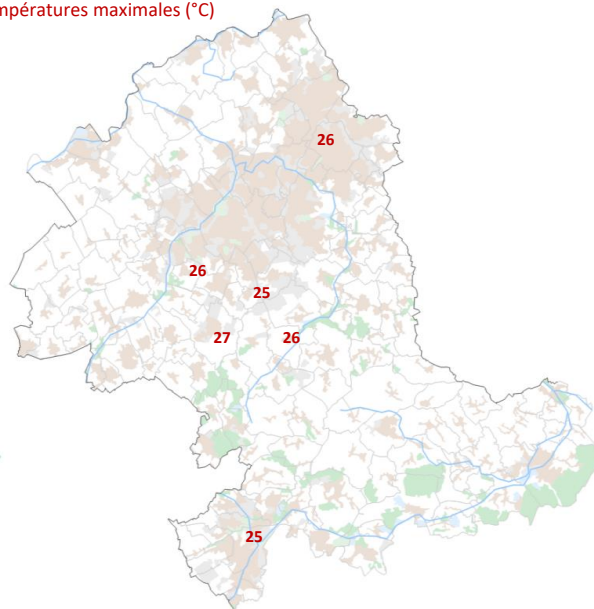


lundi 9 mai 2022

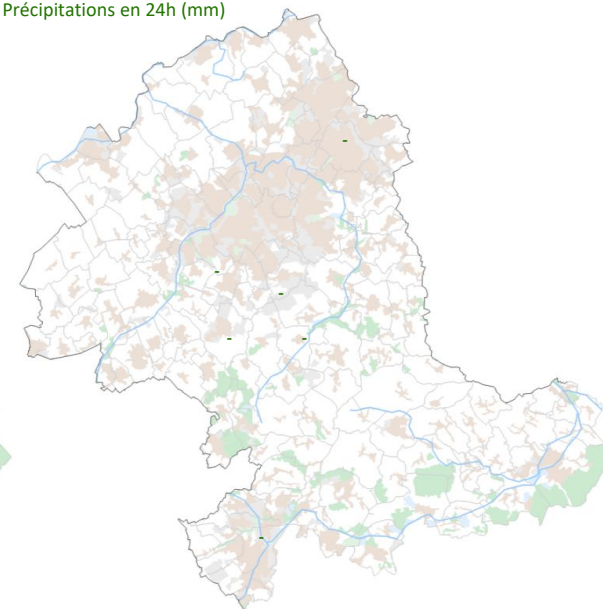
Températures minimales (°C)



Températures maximales (°C)

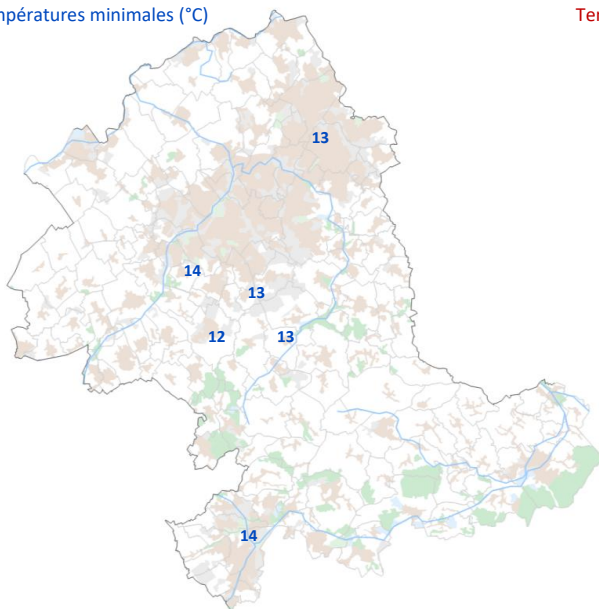


Précipitations en 24h (mm)

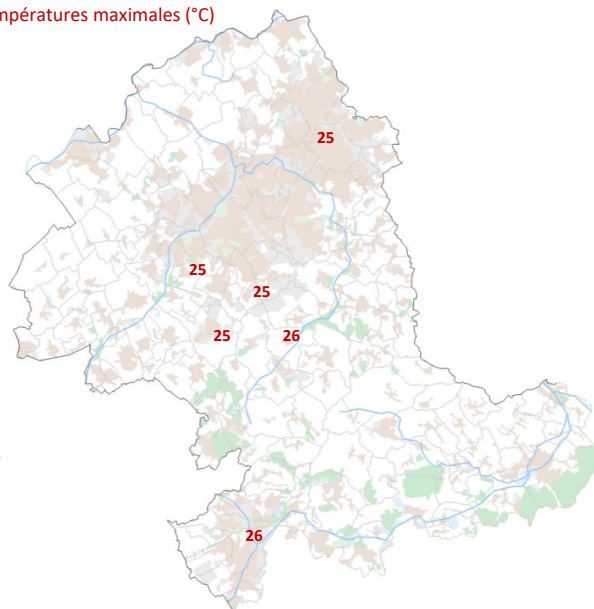


mardi 10 mai 2022

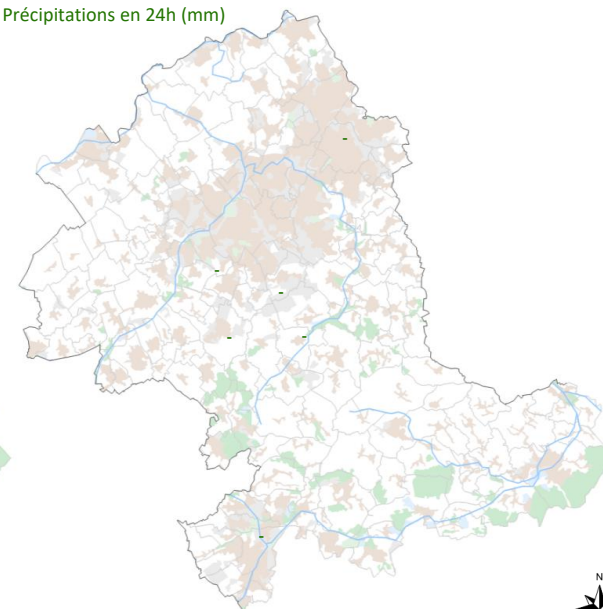
Températures minimales (°C)



Températures maximales (°C)

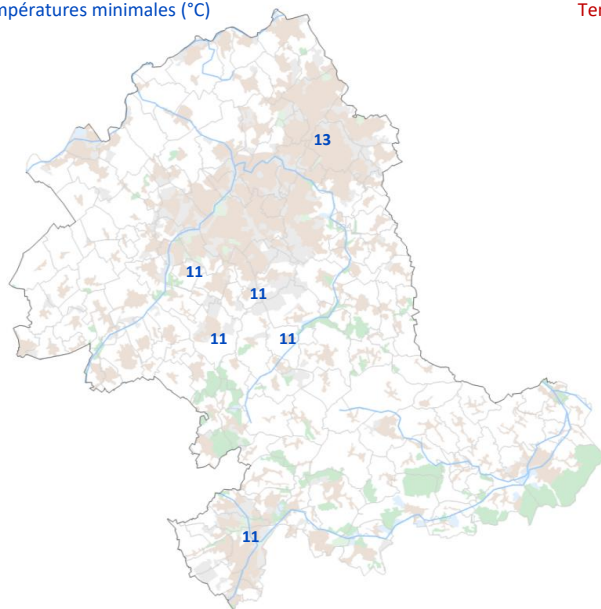


Précipitations en 24h (mm)

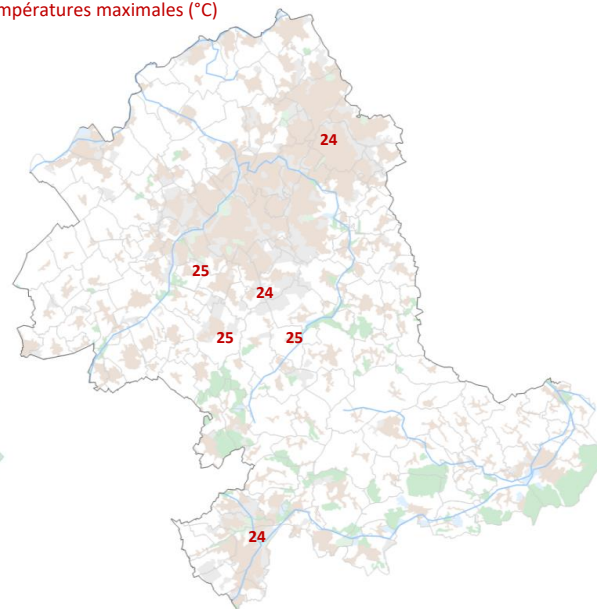


mercredi 11 mai 2022

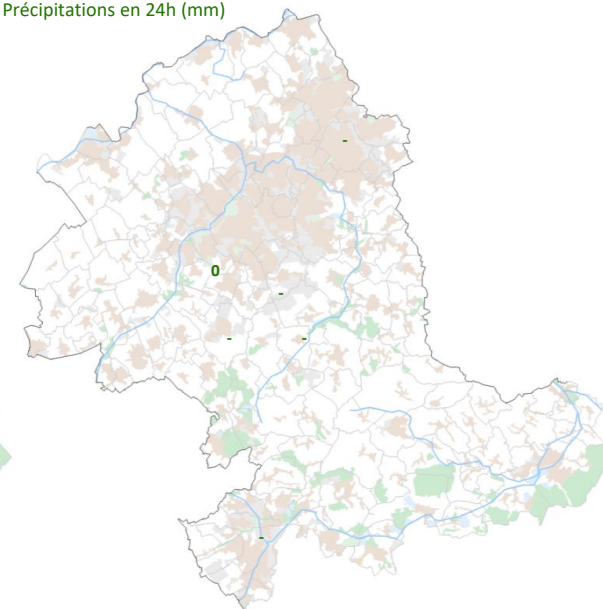
Températures minimales (°C)



Températures maximales (°C)

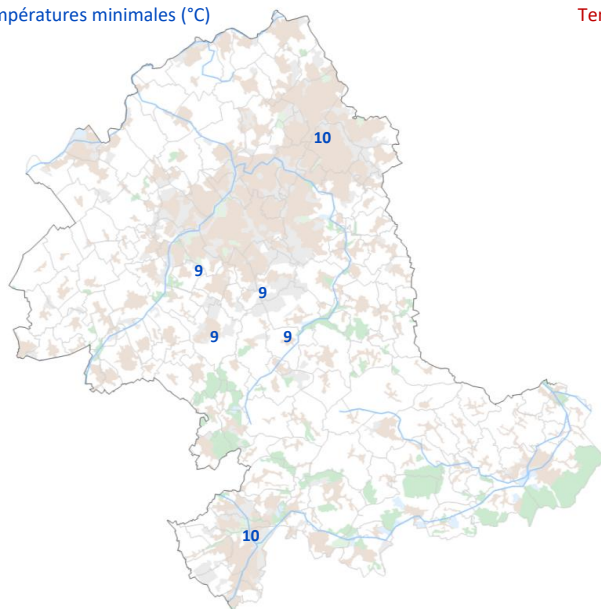


Précipitations en 24h (mm)

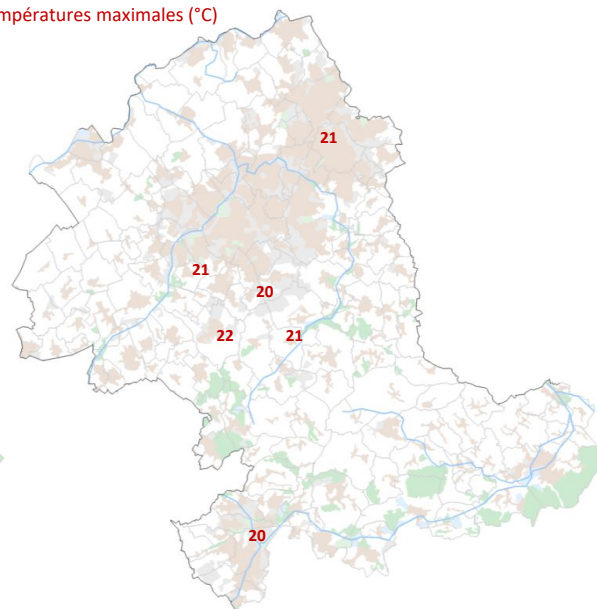


jeudi 12 mai 2022

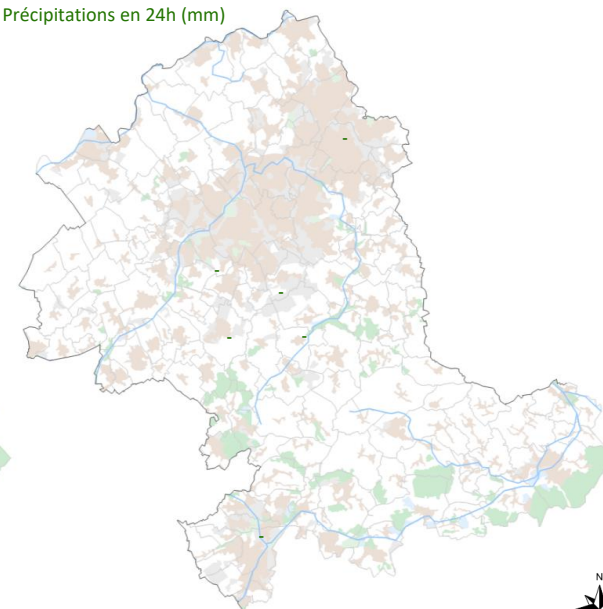
Températures minimales (°C)



Températures maximales (°C)

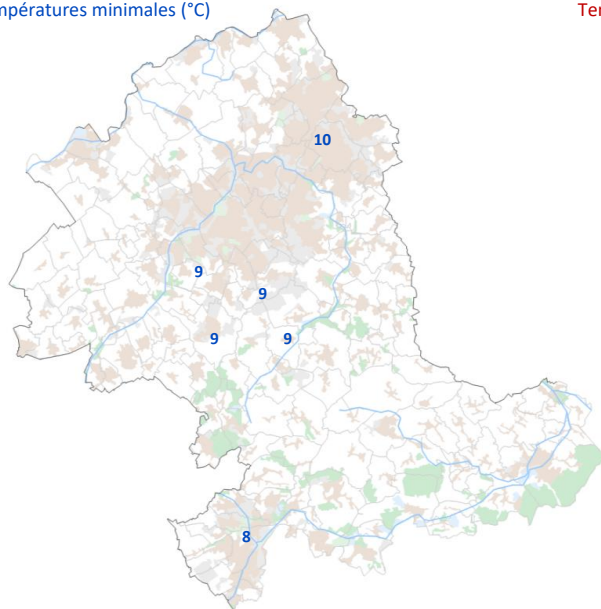


Précipitations en 24h (mm)

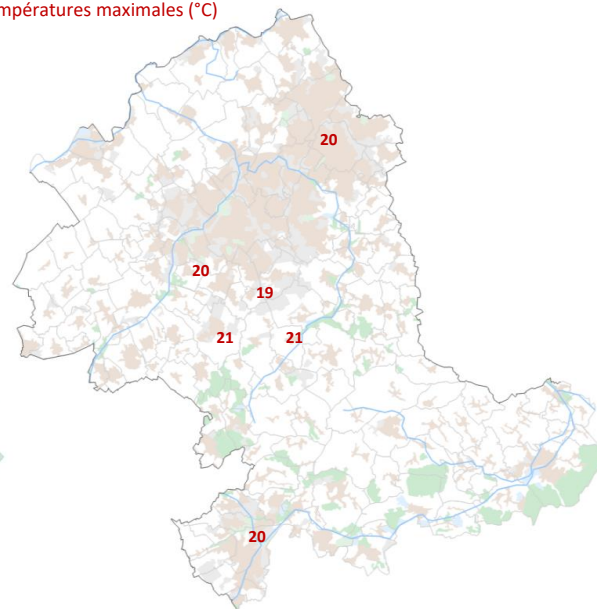


vendredi 13 mai 2022

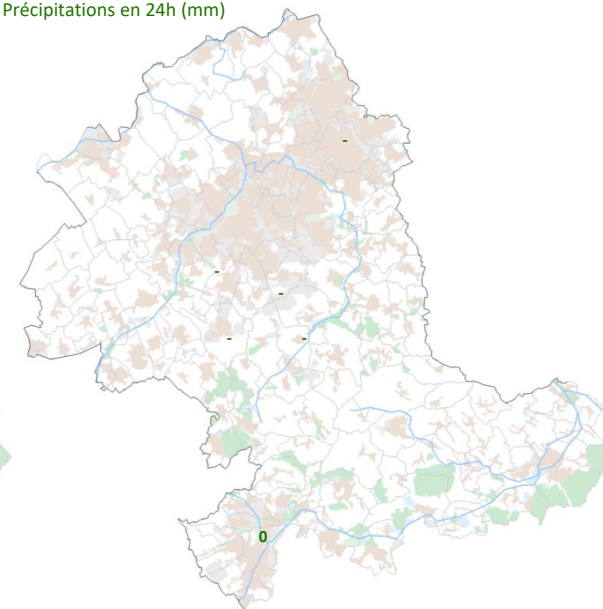
Températures minimales (°C)



Températures maximales (°C)

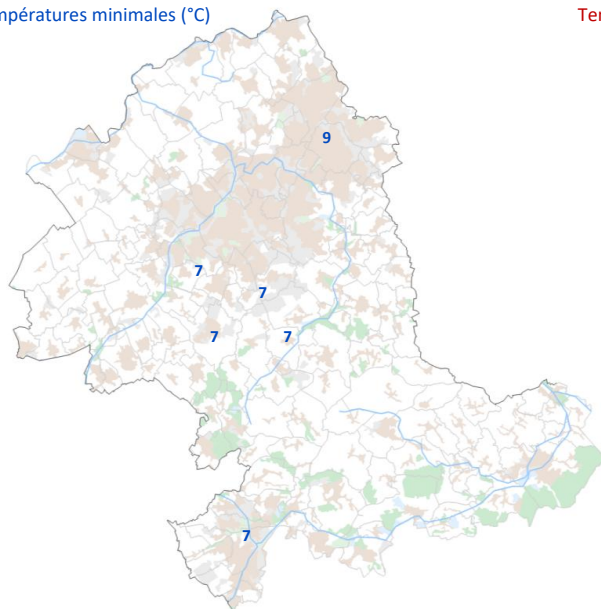


Précipitations en 24h (mm)

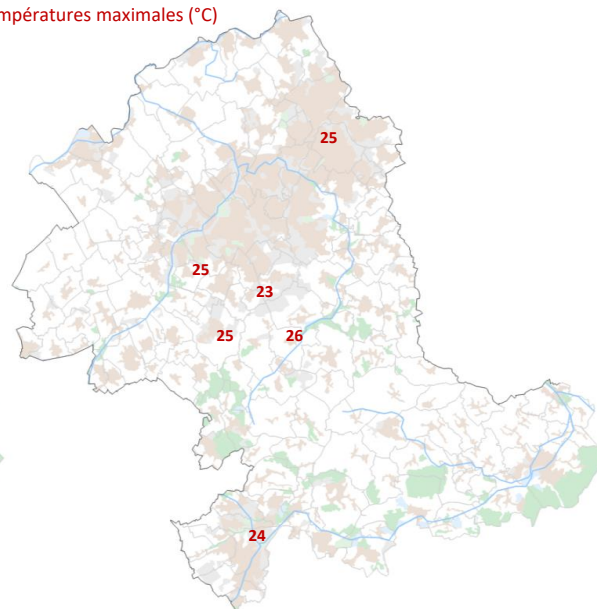


samedi 14 mai 2022

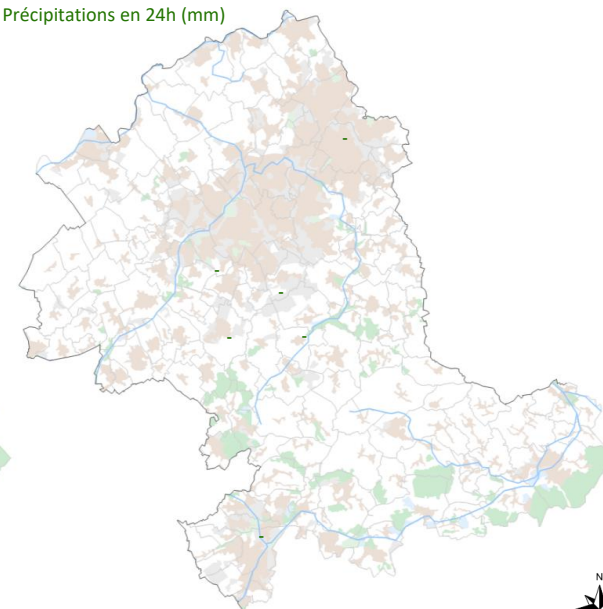
Températures minimales (°C)



Températures maximales (°C)

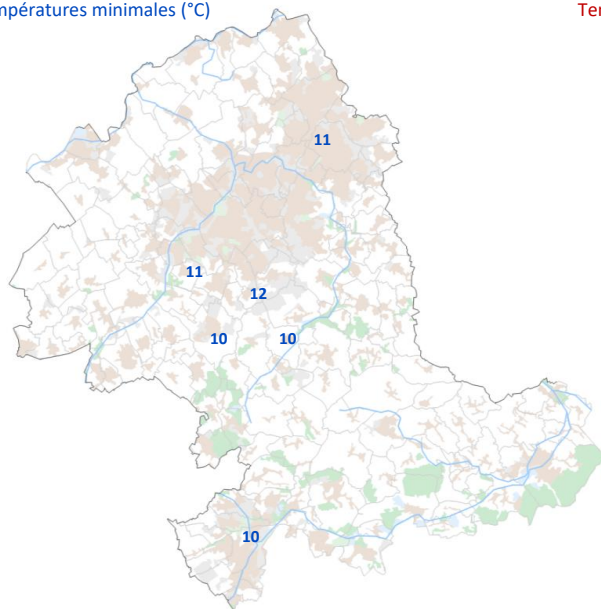


Précipitations en 24h (mm)

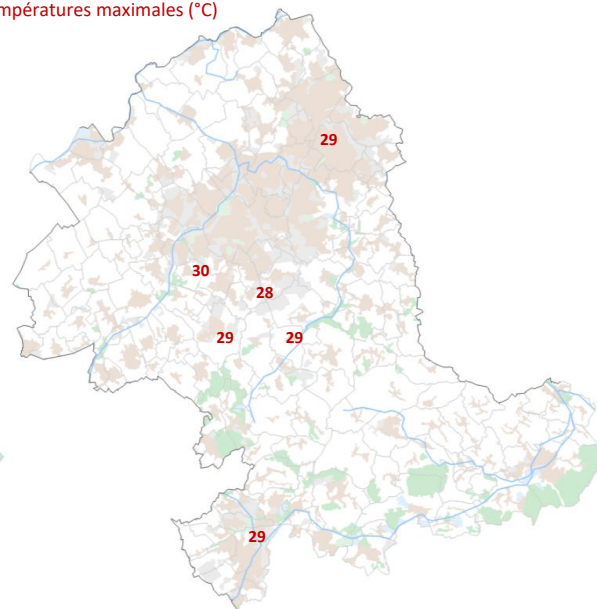


dimanche 15 mai 2022

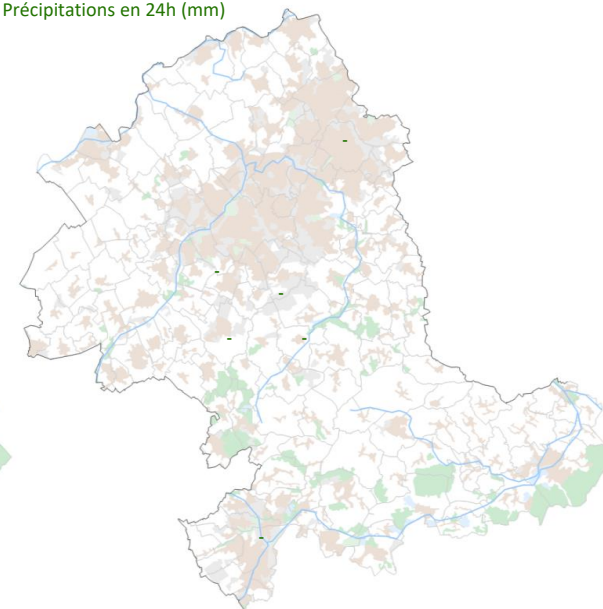
Températures minimales (°C)



Températures maximales (°C)

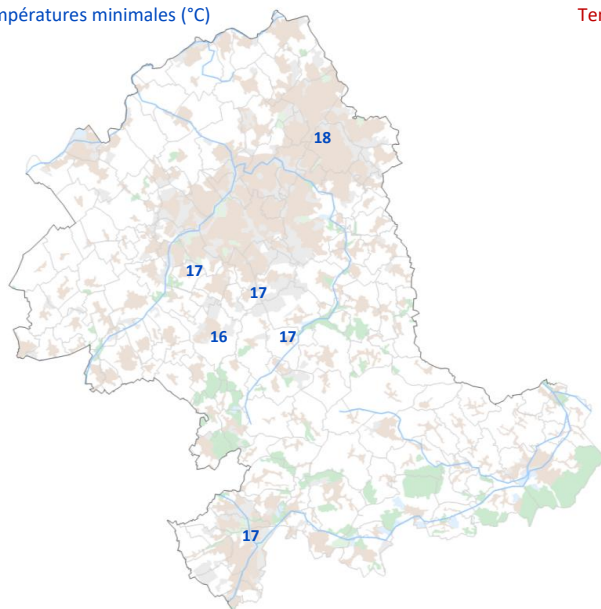


Précipitations en 24h (mm)

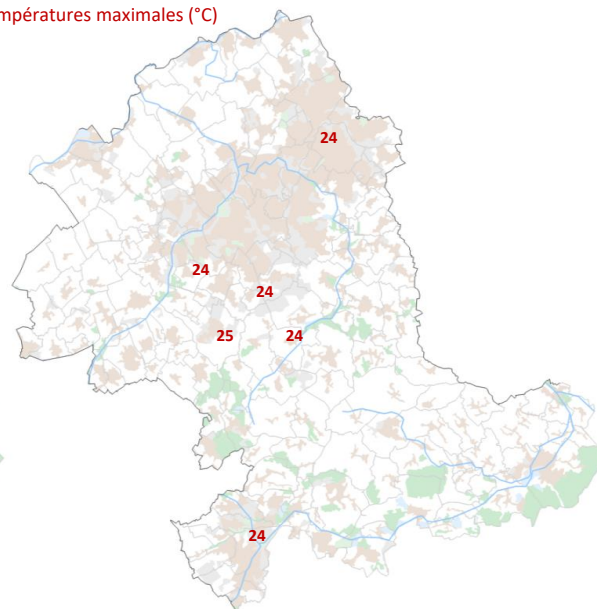


lundi 16 mai 2022

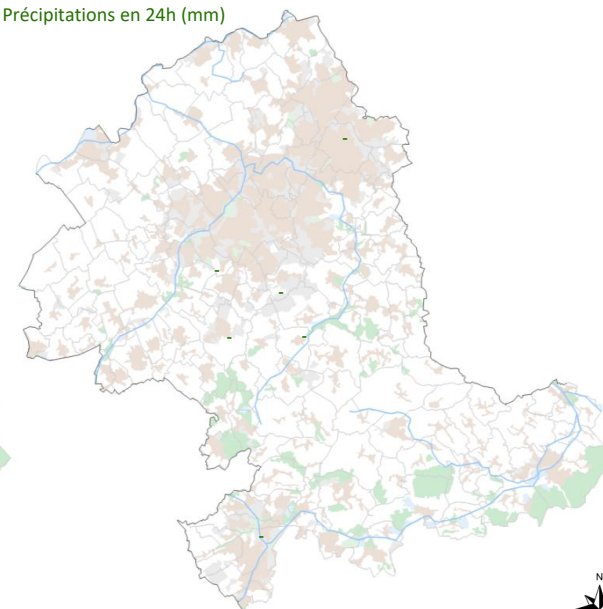
Températures minimales (°C)



Températures maximales (°C)

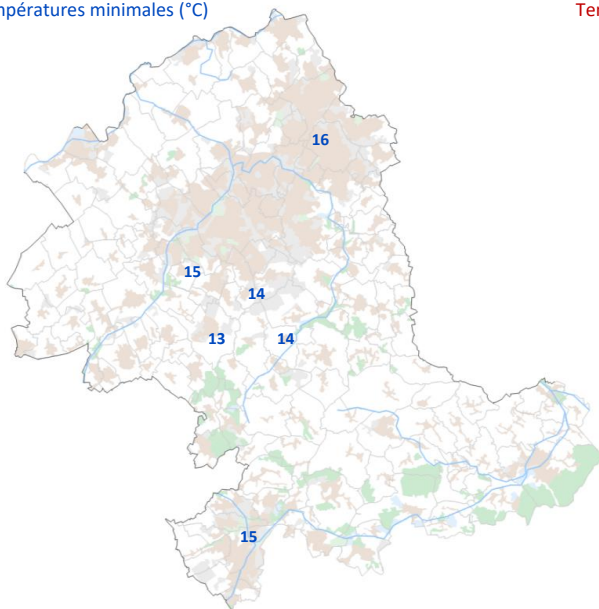


Précipitations en 24h (mm)

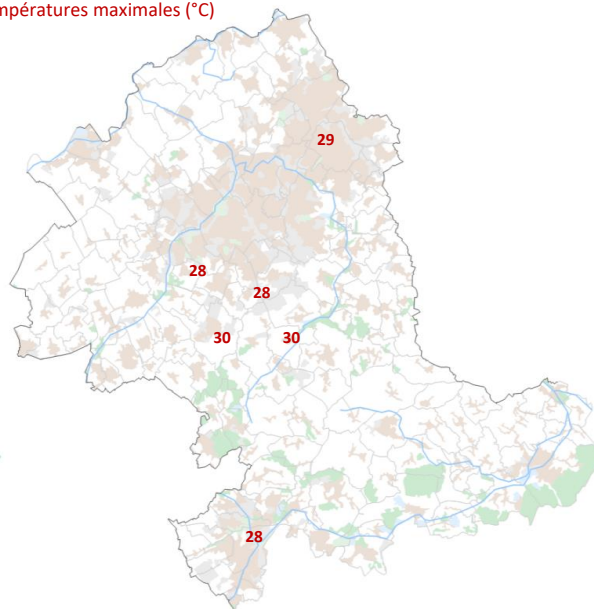


mardi 17 mai 2022

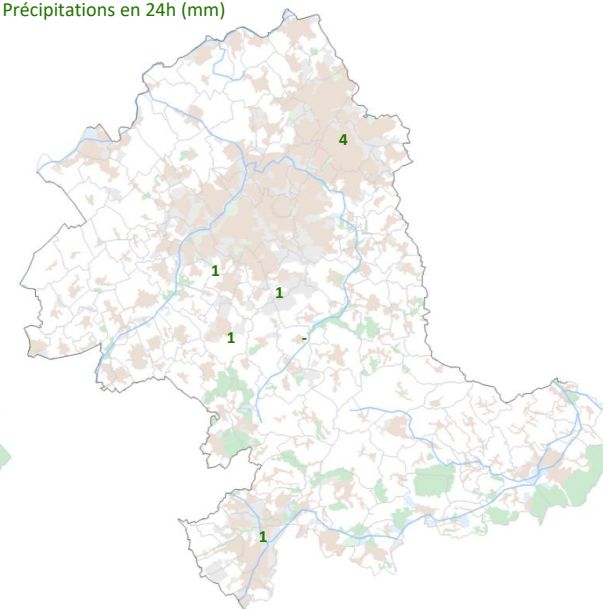
Températures minimales (°C)



Températures maximales (°C)

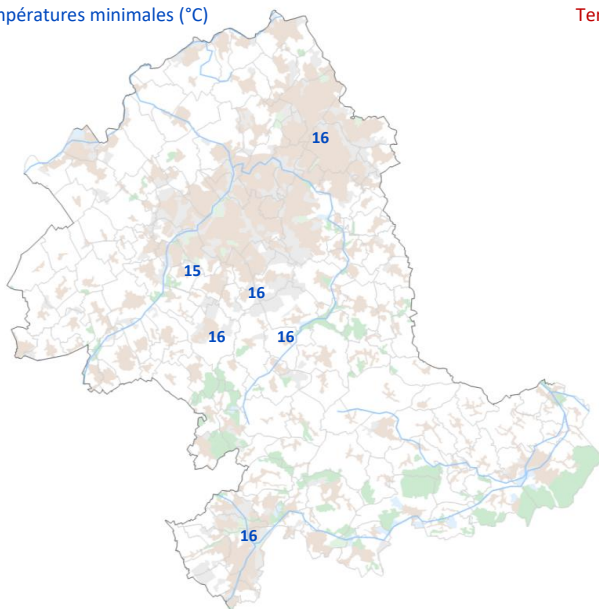


Précipitations en 24h (mm)

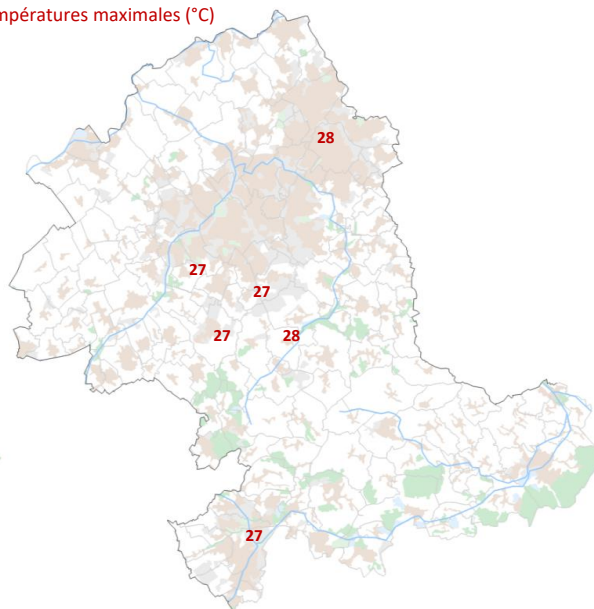


mercredi 18 mai 2022

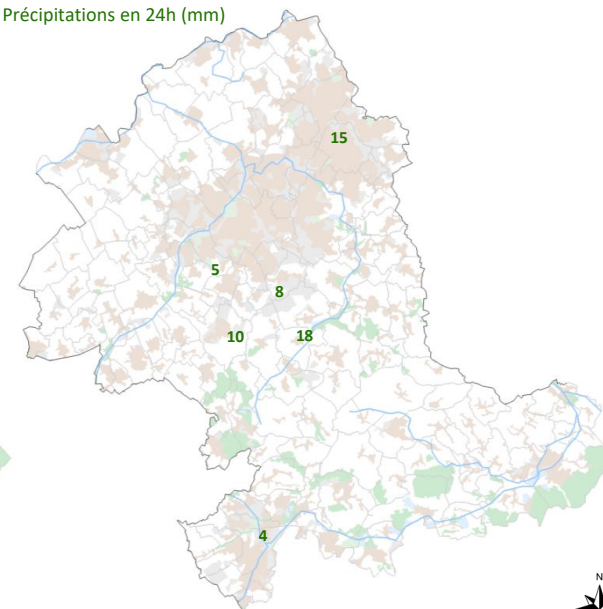
Températures minimales (°C)



Températures maximales (°C)

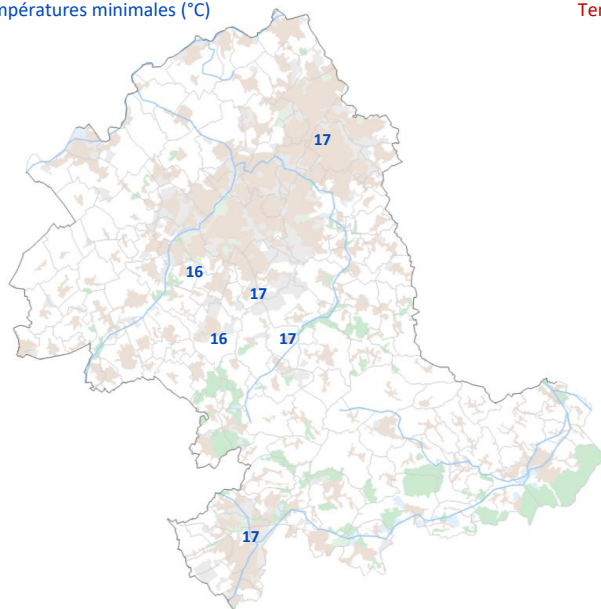


Précipitations en 24h (mm)

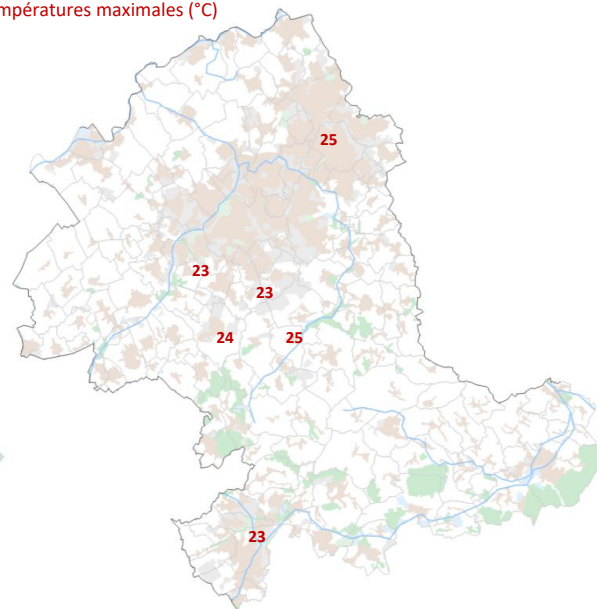


jeudi 19 mai 2022

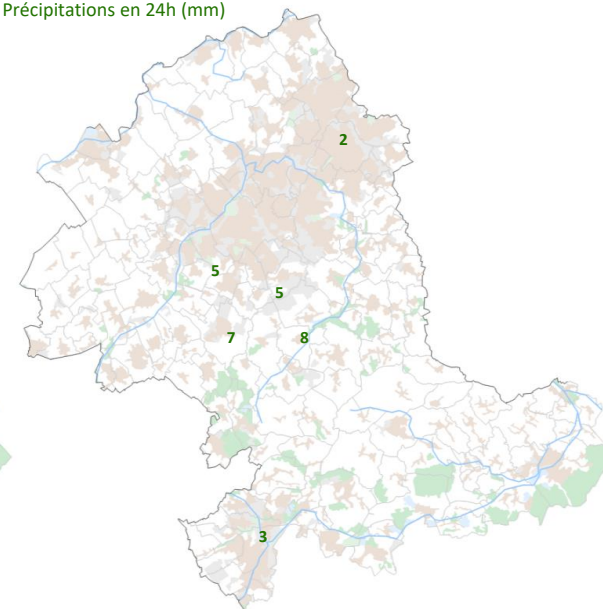
Températures minimales (°C)



Températures maximales (°C)

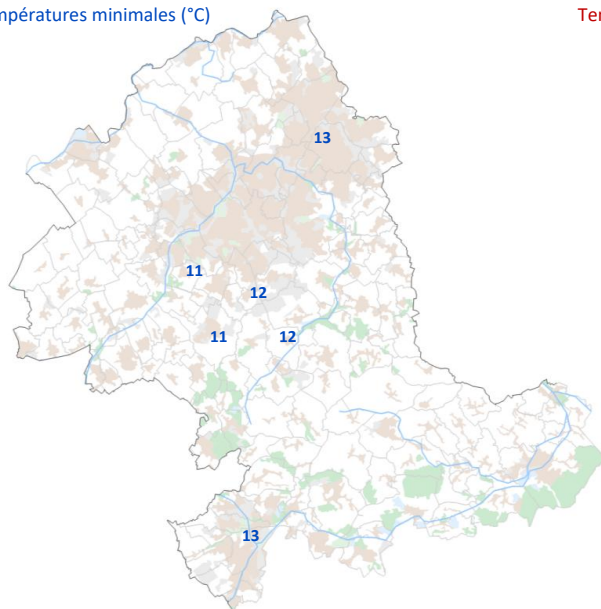


Précipitations en 24h (mm)

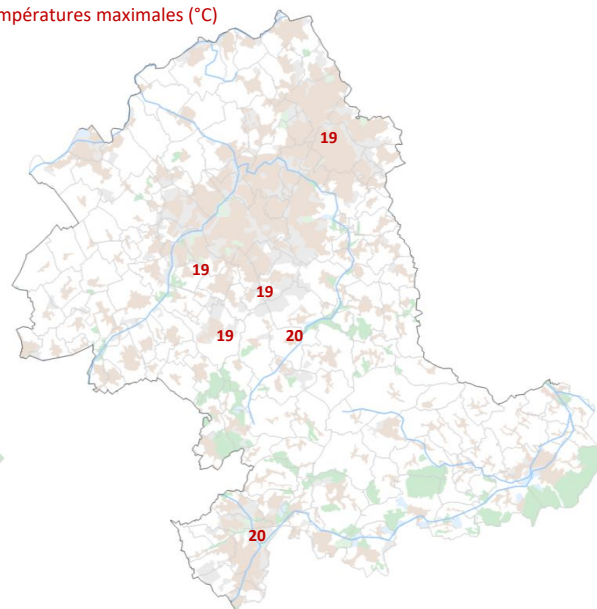


vendredi 20 mai 2022

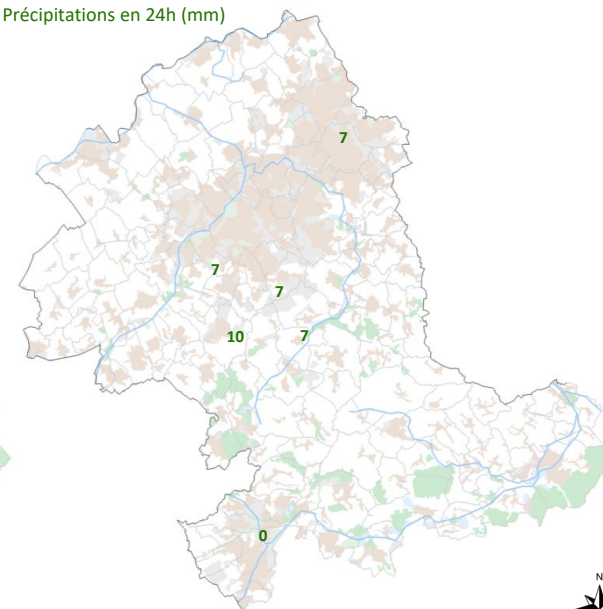
Températures minimales (°C)



Températures maximales (°C)



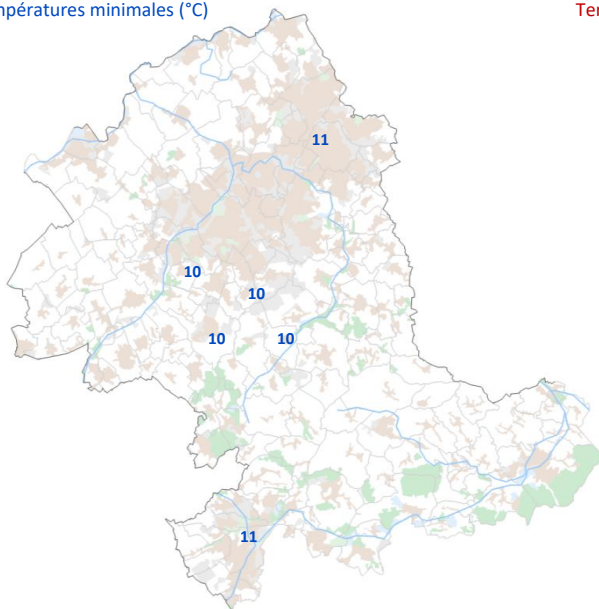
Précipitations en 24h (mm)



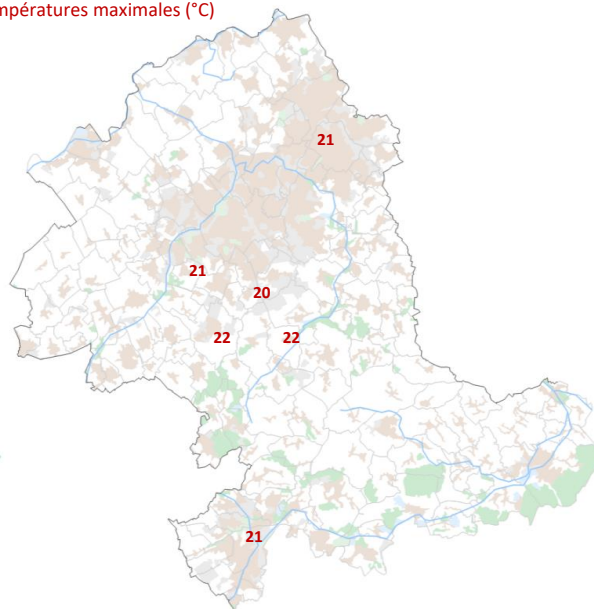


samedi 21 mai 2022

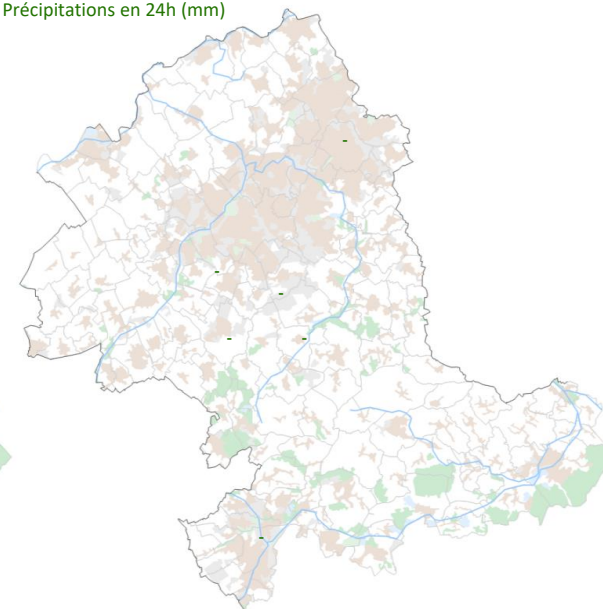
Températures minimales (°C)



Températures maximales (°C)

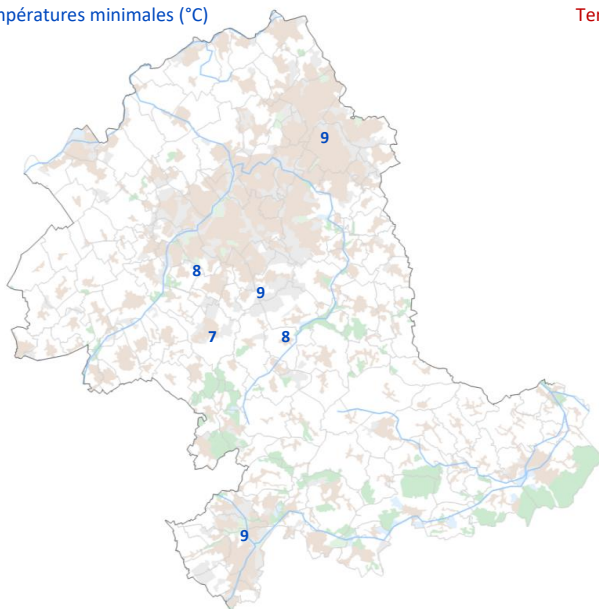


Précipitations en 24h (mm)

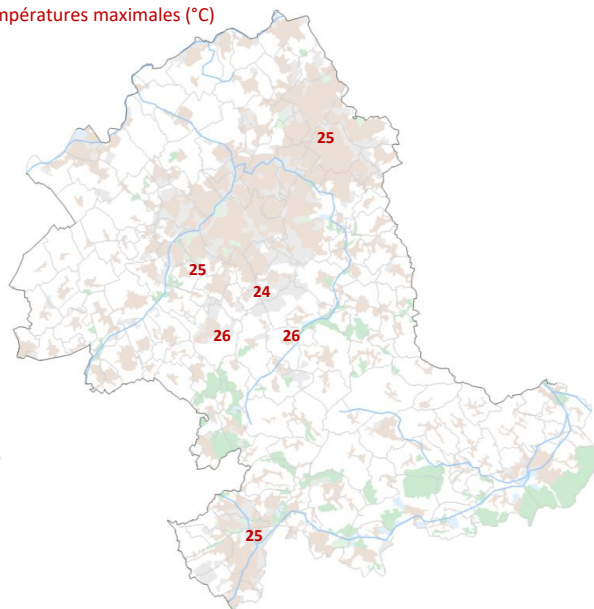


dimanche 22 mai 2022

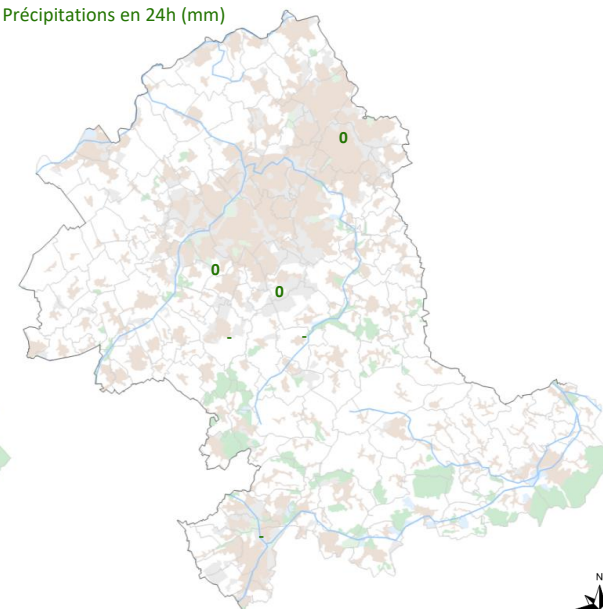
Températures minimales (°C)



Températures maximales (°C)

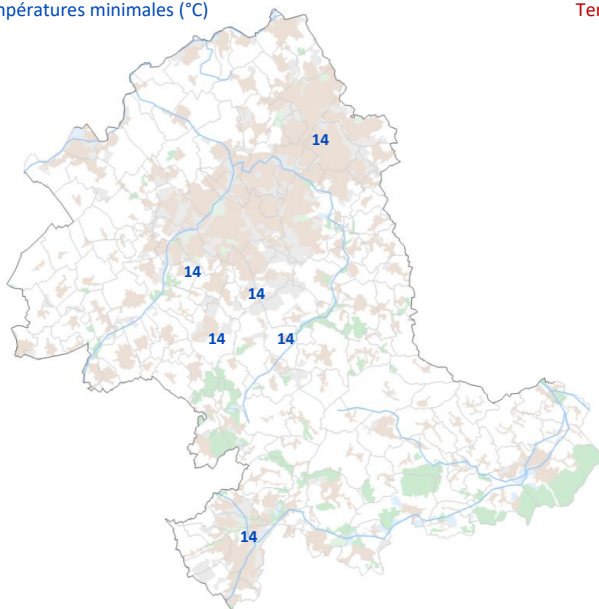


Précipitations en 24h (mm)

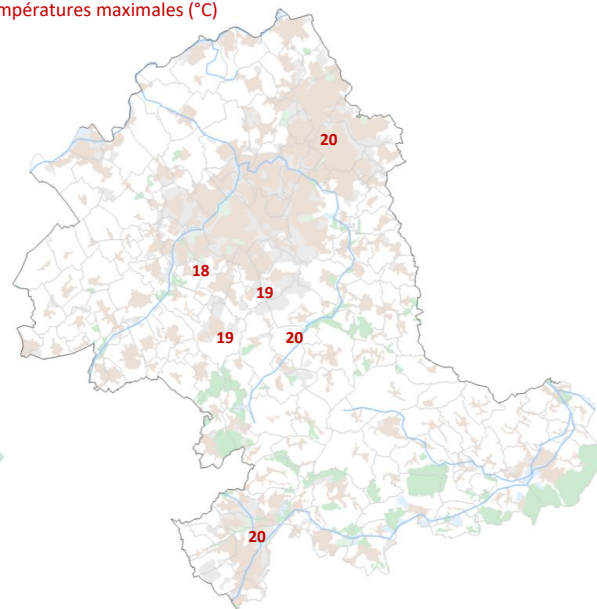


lundi 23 mai 2022

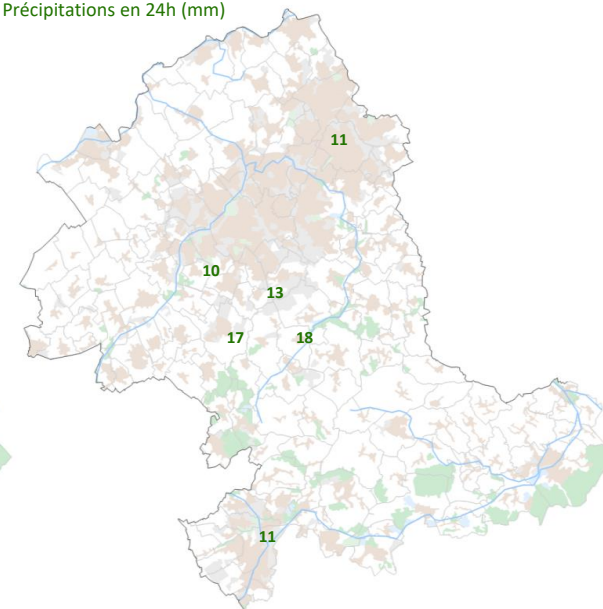
Températures minimales (°C)



Températures maximales (°C)

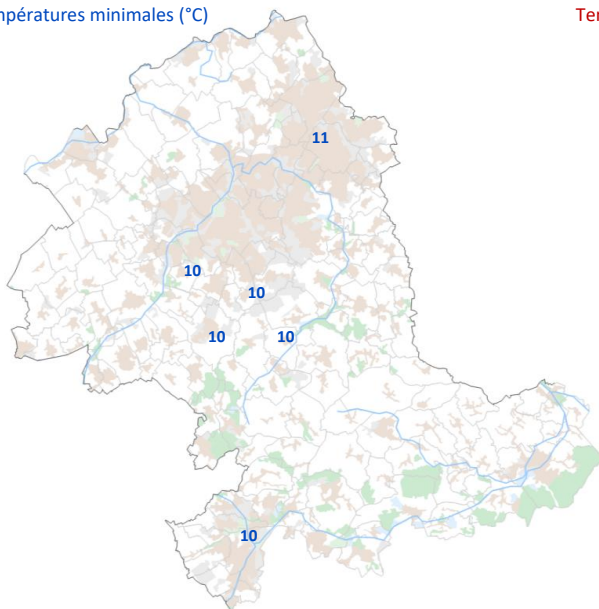


Précipitations en 24h (mm)

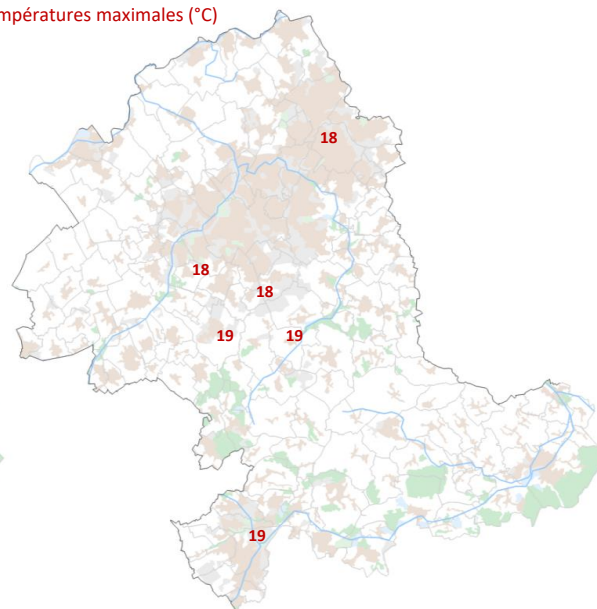


mardi 24 mai 2022

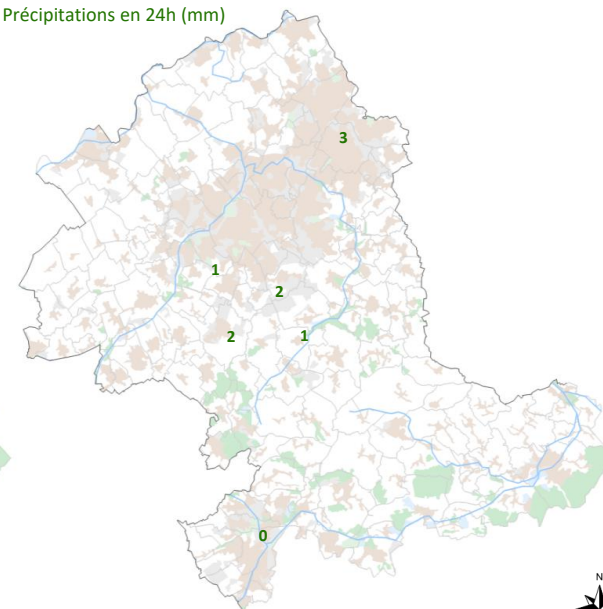
Températures minimales (°C)



Températures maximales (°C)

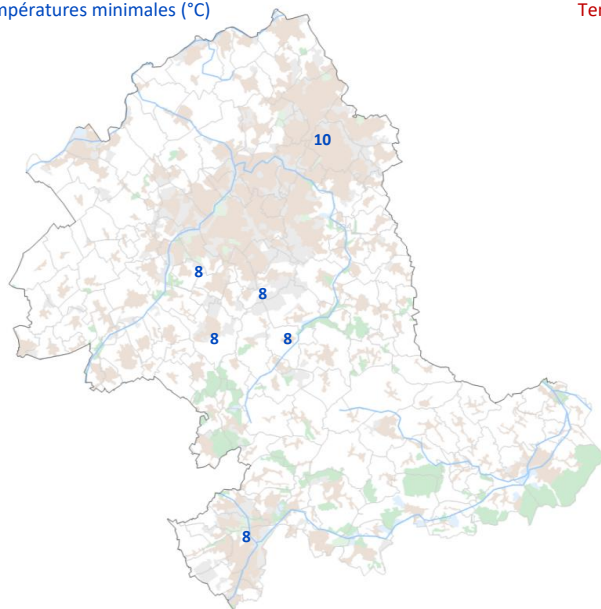


Précipitations en 24h (mm)

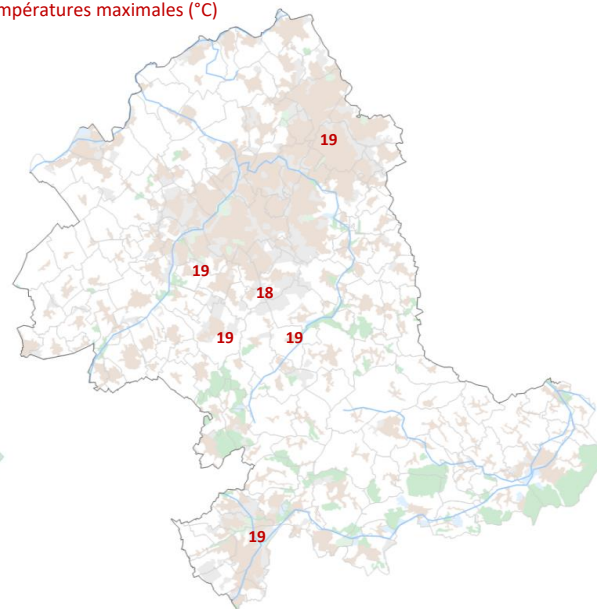


mercredi 25 mai 2022

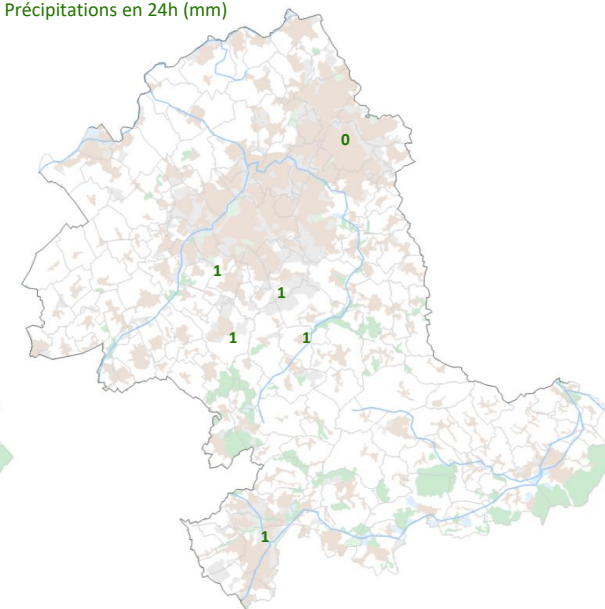
Températures minimales (°C)



Températures maximales (°C)

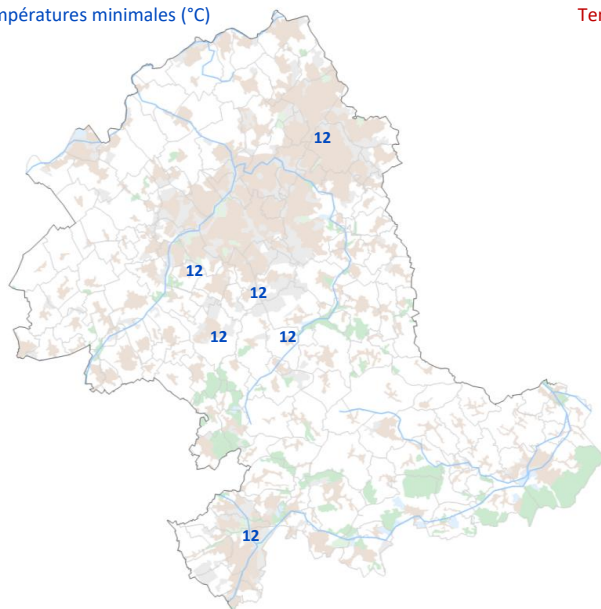


Précipitations en 24h (mm)

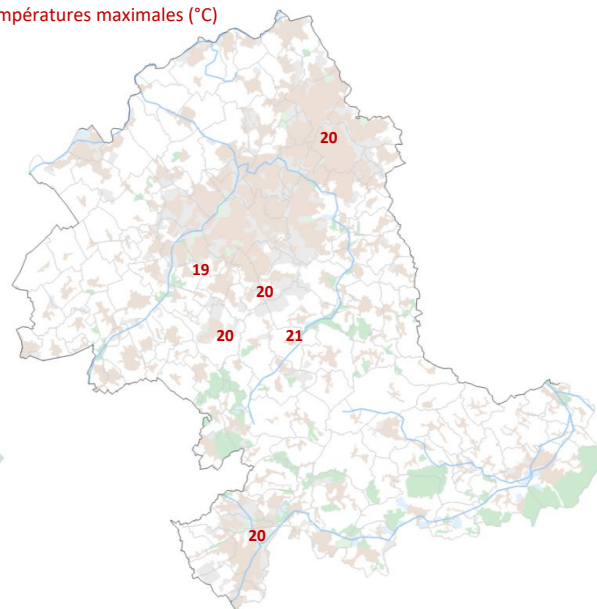


jeudi 26 mai 2022

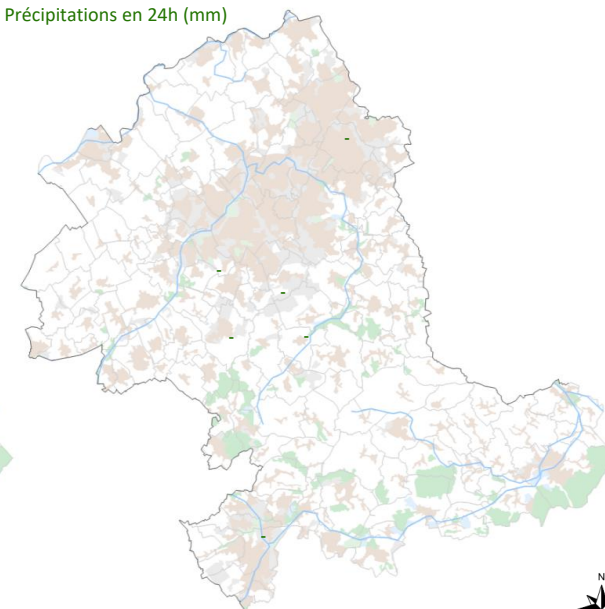
Températures minimales (°C)



Températures maximales (°C)

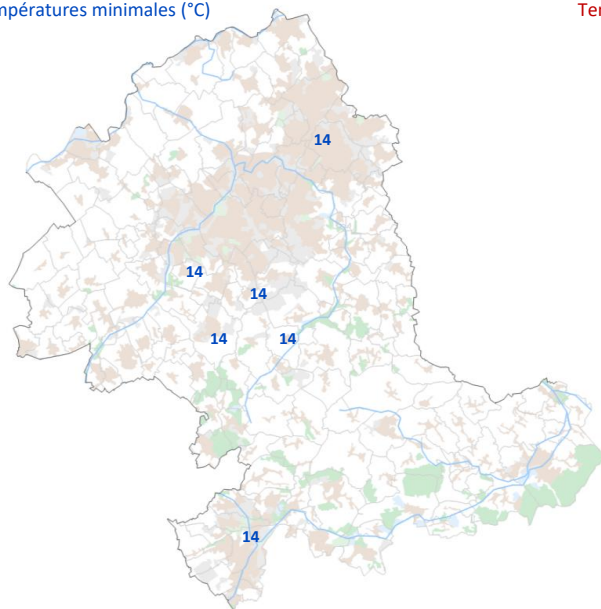


Précipitations en 24h (mm)

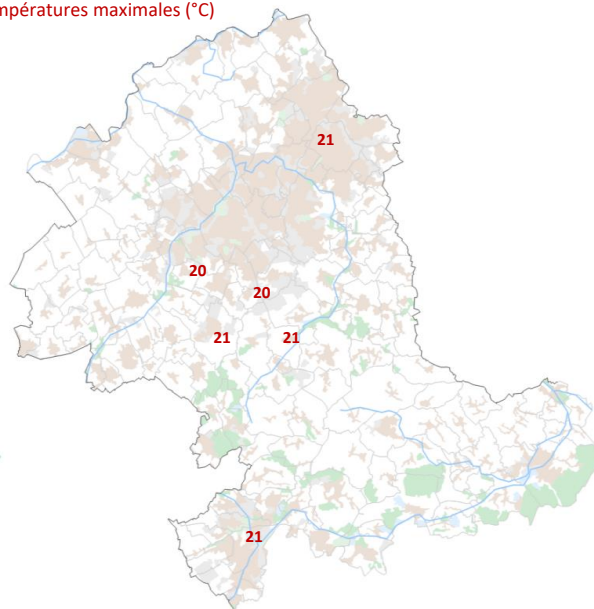


vendredi 27 mai 2022

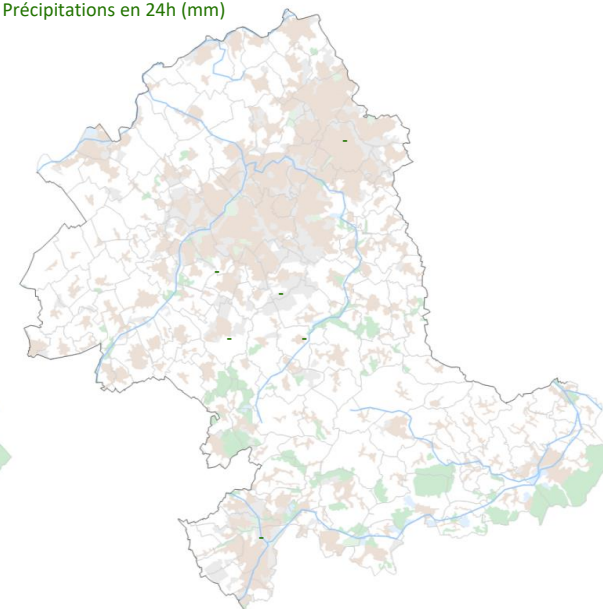
Températures minimales (°C)



Températures maximales (°C)

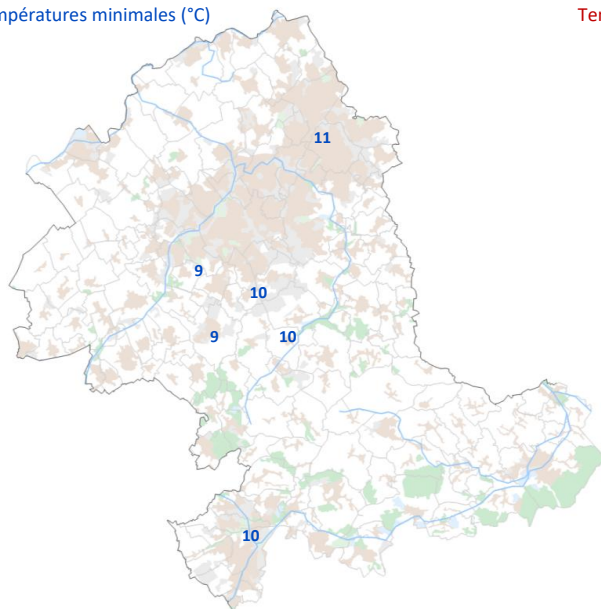


Précipitations en 24h (mm)

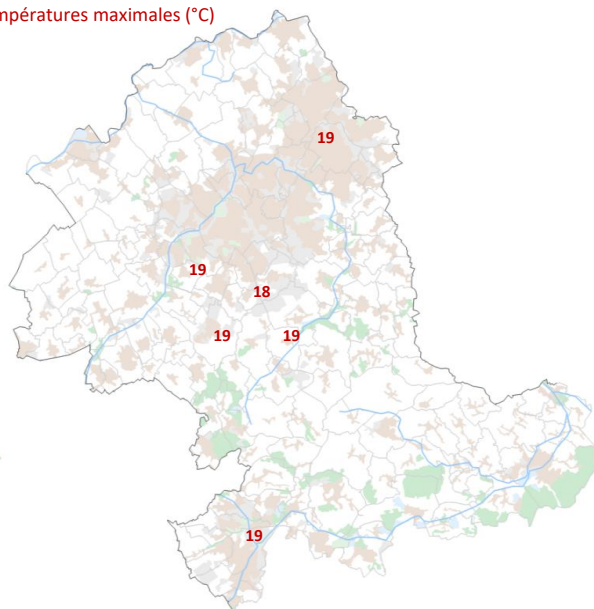


samedi 28 mai 2022

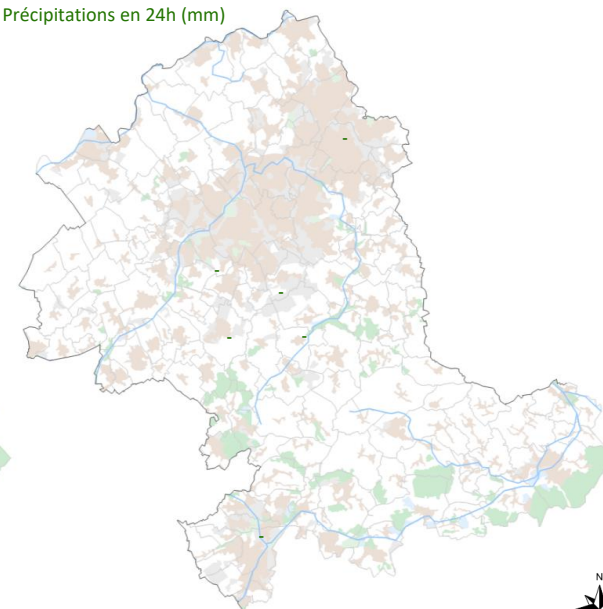
Températures minimales (°C)



Températures maximales (°C)

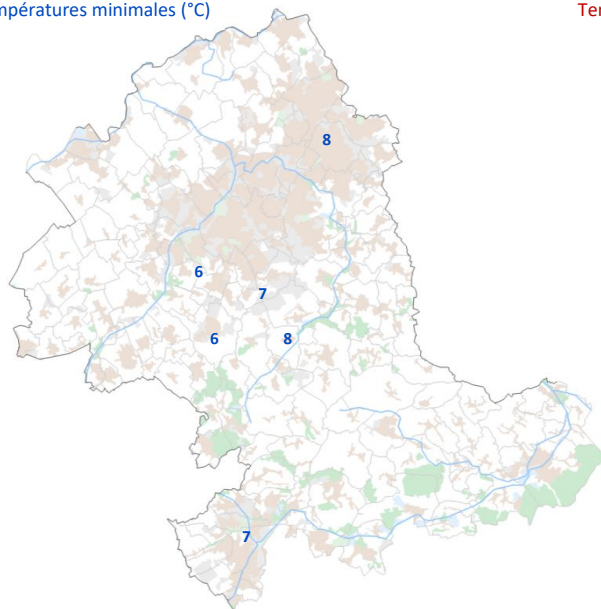


Précipitations en 24h (mm)

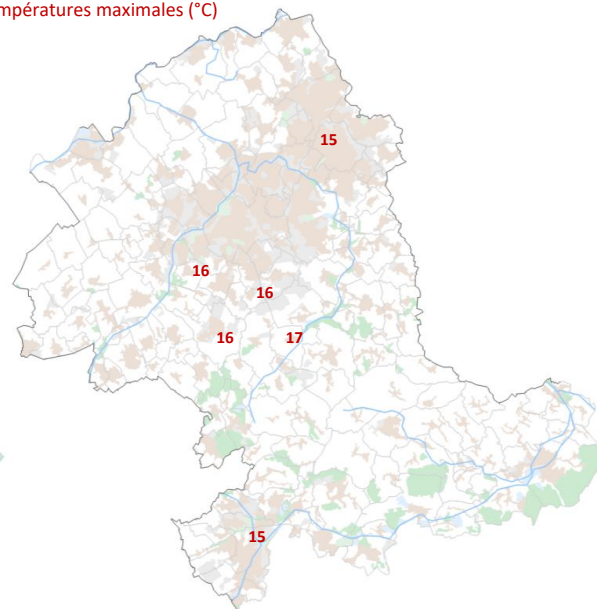


dimanche 29 mai 2022

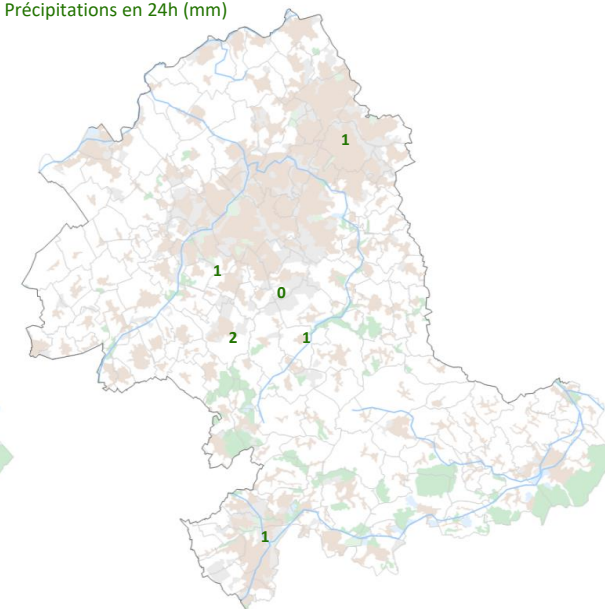
Températures minimales (°C)



Températures maximales (°C)

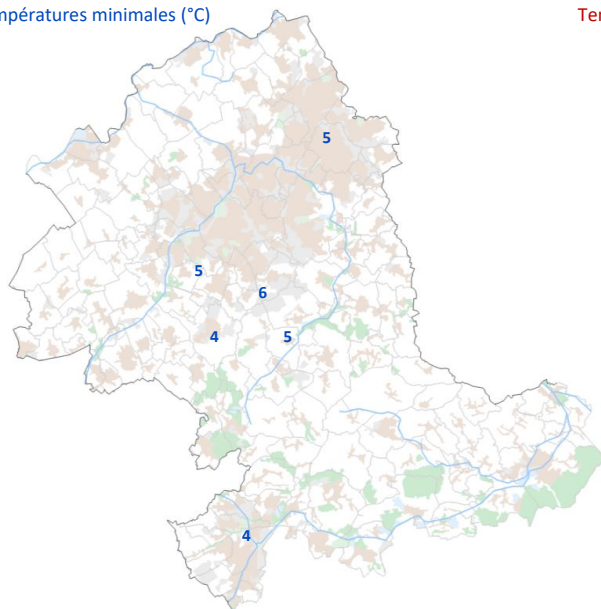


Précipitations en 24h (mm)

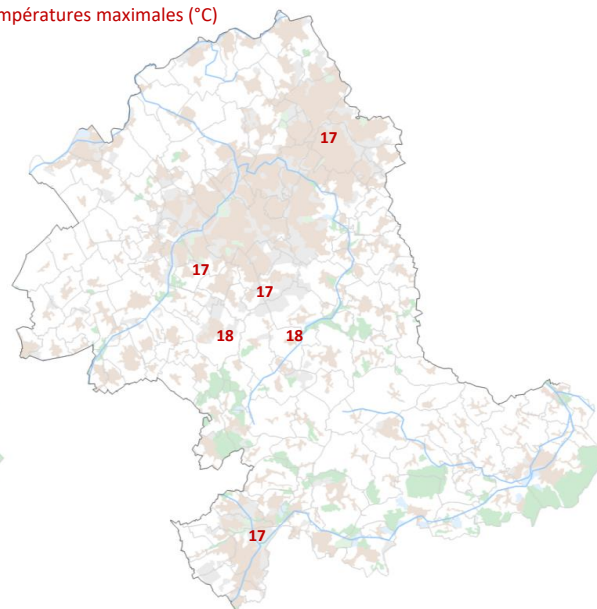


lundi 30 mai 2022

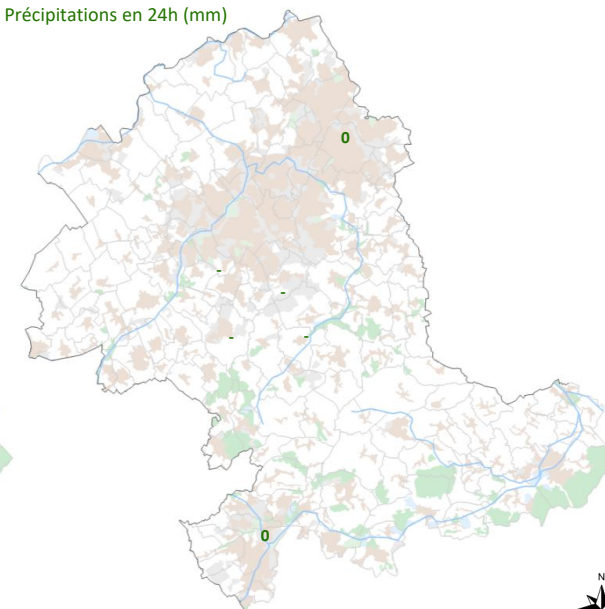
Températures minimales (°C)



Températures maximales (°C)

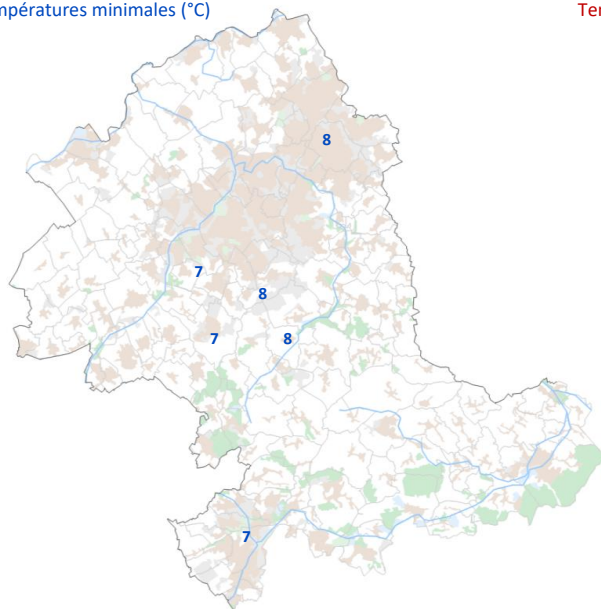


Précipitations en 24h (mm)

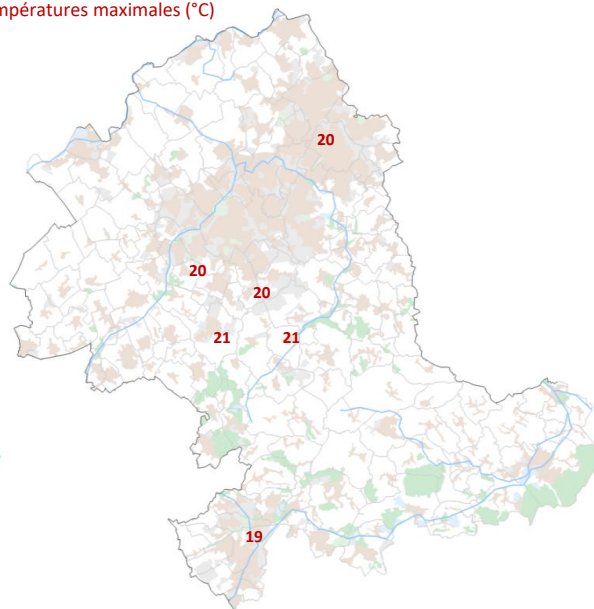


mardi 31 mai 2022

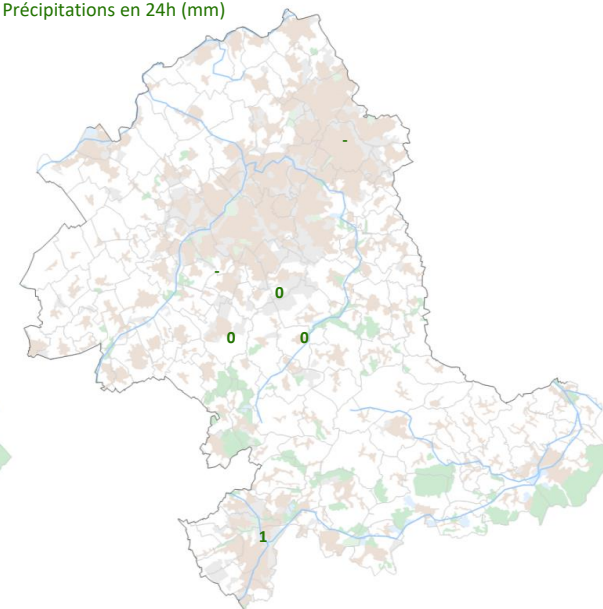
Températures minimales (°C)



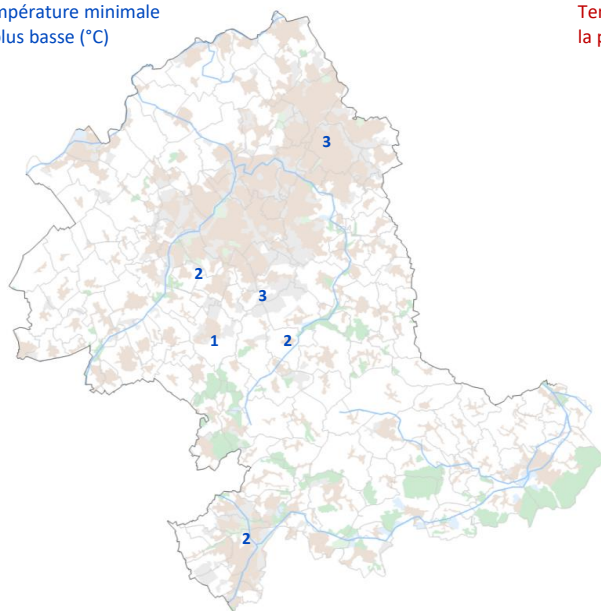
Températures maximales (°C)



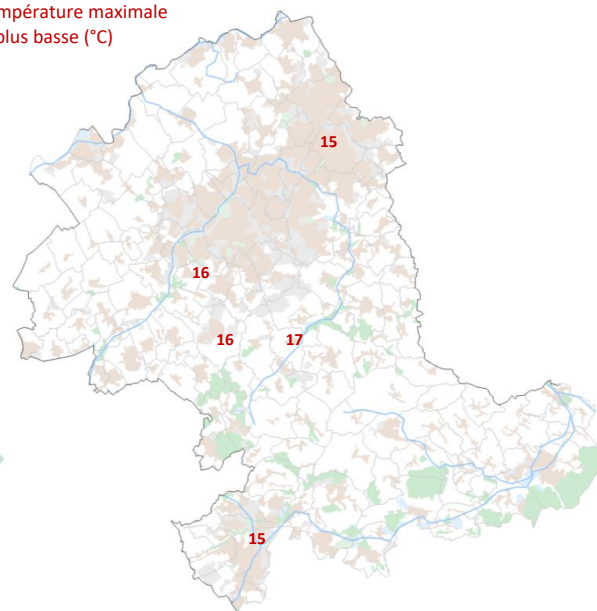
Précipitations en 24h (mm)



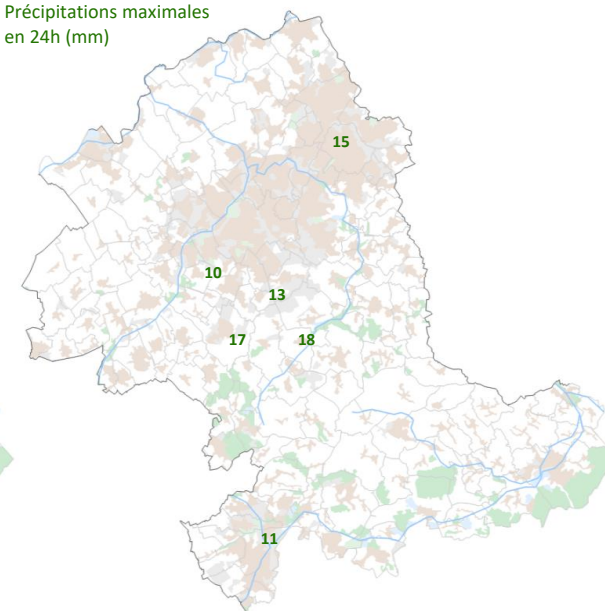
Température minimale  
la plus basse (°C)



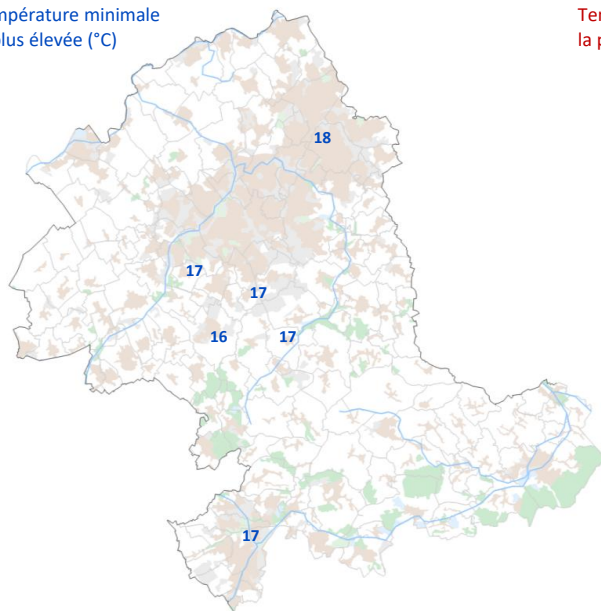
Température maximale  
la plus basse (°C)



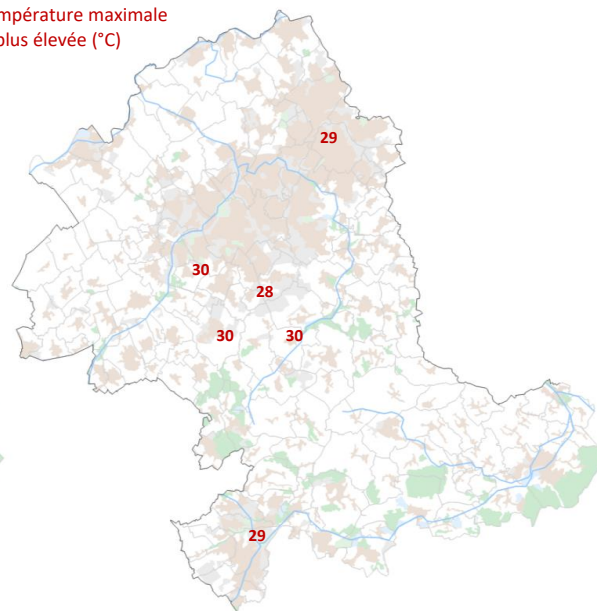
Précipitations maximales  
en 24h (mm)



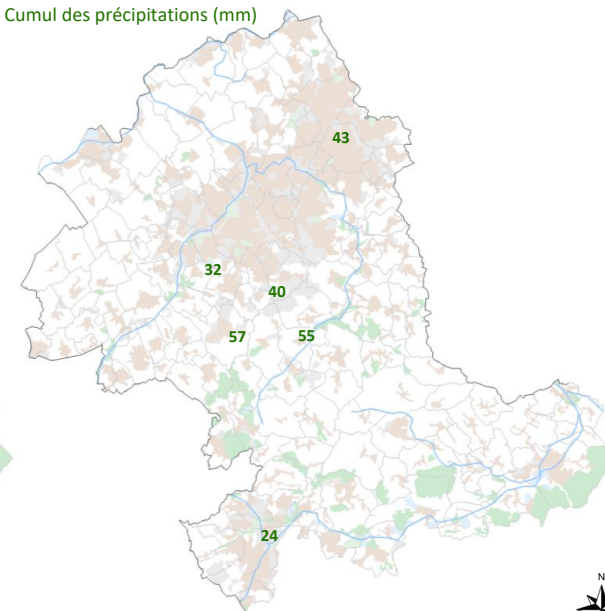
Température minimale  
la plus élevée (°C)



Température maximale  
la plus élevée (°C)



Cumul des précipitations (mm)



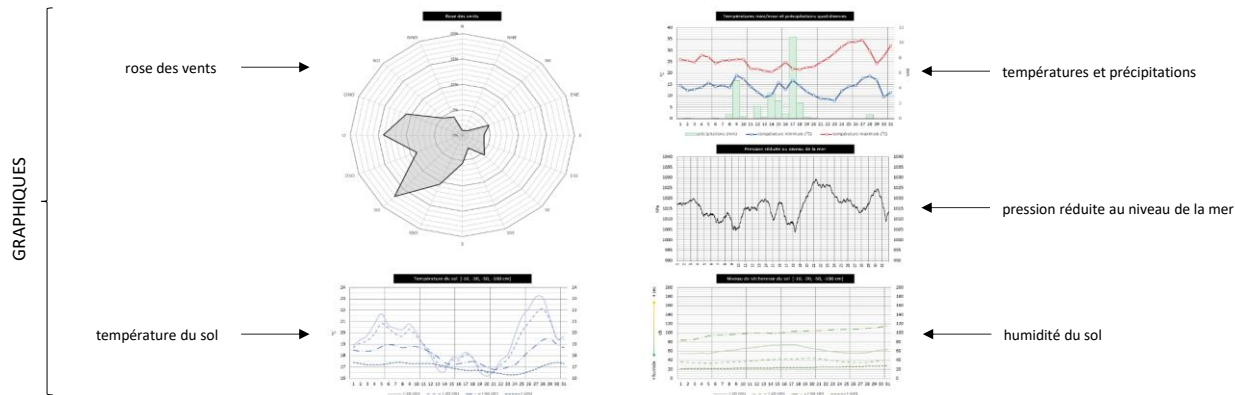
# TABLEAUX DE DONNÉES DÉTAILLÉES

## 1 : station de WATTIGNIES (*hameau de Fléquières*)

La station implantée au hameau de Fléquières, à WATTIGNIES, bénéficie des **mesures les plus complètes** sur le secteur. Les relevés détaillés effectués par cette station sont fournis dans les pages suivantes.

### Légende des tableaux et conditions de mesure :

- PAGE 1**
- **Tn 1,5 m sous abri** : température minimale quotidienne, mesurée sous abri normalisé à ventilation active, à 1,5 mètre du sol, entre 18h TU J-1 et 18h TU le jour J
  - **Tx 1,5 m sous abri** : température maximale quotidienne, mesurée sous abri normalisé à ventilation active, à 1,5 mètre du sol, entre 06h TU le jour J et 06h TU J+1
  - **Tn < 50 cm air libre** : température minimale quotidienne, mesurée par 7 sondes en air libre placées respectivement : 1: au ras du sol | 2: à 5 cm au-dessus du sol | 3: à 10 cm | 4: à 15 cm | 5: à 20 cm | 6: à 30 cm | 7: à 50 cm
  - **hauteur** : hauteur au-dessus du sol, parmi les 7 mentionnées ci-dessus, à laquelle la température minimale en air libre a été mesurée
  - **Rr 1 m** : hauteur quotidienne des précipitations, mesurées par pluviomètre manuel SPIEA à 1 mètre au-dessus du sol, entre 06h TU le jour J et 06h TU J+1 ; les hydrométéores solides sont fondus avant mesure
  - **Neige sol max** : hauteur quotidienne maximale de neige sur sol dépourvu de végétation
  - **HRn 1,5 m sous abri** : humidité relative minimale quotidienne, mesurée sous abri normalisé à ventilation active à 1,5 mètre du sol
  - **HRx 1,5 m sous abri** : humidité relative maximale quotidienne, mesurée sous abri normalisé à ventilation active à 1,5 mètre du sol
  - **TDn 1,5 m sous abri** : point de rosée minimal quotidien, mesuré sous abri normalisé à ventilation active à 1,5 mètre du sol
  - **TDx 1,5 m sous abri** : point de rosée maximal quotidien, mesuré sous abri normalisé à ventilation active à 1,5 mètre du sol
  - **soleil** : durée quotidienne d'ensoleillement en heures et minutes, mesurée par pyranomètre à 6 mètres du sol
  - **UV max** : rayonnement UV maximal quotidien, mesuré par uv-mètre à 6 mètres du sol
  - **Pmin** : valeur minimale quotidienne de la pression réduite au niveau de la mer, mesurée par baromètre électronique en intérieur
  - **Pmax** : valeur maximale quotidienne de la pression réduite au niveau de la mer, mesurée par baromètre électronique en intérieur
  - **Vent moyen et rafales** : vitesse moyenne, direction moyenne et rafales maximales quotidiennes, mesurées par anémomètre à 10 mètres du sol (obstacles à proximité altérant à la baisse les vitesses relevées)
- PAGE 2**
- **Tn/Tx -10 cm sol** : température minimale et maximale quotidienne du sol, mesurées à 10 cm de profondeur
  - **Tn/Tx -20 cm sol** : température minimale et maximale quotidienne du sol, mesurées à 20 cm de profondeur
  - **Tn/Tx -50 cm sol** : température minimale et maximale quotidienne du sol, mesurées à 50 cm de profondeur
  - **Tn/Tx -1 m sol** : température minimale et maximale quotidienne du sol, mesurées à 1 mètre de profondeur
  - **Hum -10 cm sol** : contenu en eau du sol, mesuré à 10 cm de profondeur (de 0 cb = sol saturé en eau à 200 cb = sol extrêmement sec)
  - **Hum -20 cm sol** : contenu en eau du sol, mesuré à 20 cm de profondeur (de 0 cb = sol saturé en eau à 200 cb = sol extrêmement sec)
  - **Hum -50 cm sol** : contenu en eau du sol, mesuré à 50 cm de profondeur (de 0 cb = sol saturé en eau à 200 cb = sol extrêmement sec)
  - **Hum -1 m sol** : contenu en eau du sol, mesuré à 1 mètre de profondeur (de 0 cb = sol saturé en eau à 200 cb = sol extrêmement sec)



## 2 : autres stations

Les relevés horaires de **température** des stations suivantes sont également fournis à la suite de ceux de WATTIGNIES :

- ENNEVELIN
- SECLIN (Naviette)



RELEVÉS QUOTIDIENS : MAI 2022

WATTIGNIES / Fléquières

	Tn	Tx	Tn	hauteur (cm)	Rr	Neige	HRn	HRx	TDn	TDx	soleil	UV	Pmin	Pmax	Vent	Vent	Vent	Vent
	1,5 m sous abri	1,5 m sous abri	≤ 50 cm air libre		1 m	sol max	1,5 m sous abri	1,5 m sous abri	1,5 m sous abri	1,5 m sous abri	h	6 m max	hPa	hPa	10 m moyen	10 m moyen	10 m moy max	10 m rafales
	°C	°C	°C	mm	cm	%	%	°C	°C		UV				sect.	km/h	Bf	km/h
1 mai	1,6	17,8	-1,1	10	0,0	0,0	44	95	0,6	8,2	6:35	3,2	1021,4	1026,5	NE	1,9	2	23
2 mai	7,1	19,8	3,8	5	0,0	0,0	43	89	5,1	9,7	7:42	2,9	1018,5	1022,0	NNE	3,1	3	27
3 mai	4,9	18,9	2,0	5	0,0	0,0	51	94	3,8	10,7	7:53	3,2	1018,9	1021,1	N	2,3	2	23
4 mai	3,0	18,3	0,5	5	0,0	0,0	54	95	2,0	10,3	7:35	3,1	1018,8	1021,2	ONO	3,0	3	24
5 mai	11,0	19,3	2,6	5	0,0	0,0	62	92	8,6	12,4	2:15	2,7	1020,5	1026,4	ONO	4,2	3	24
6 mai	5,0	23,7	2,5	10	0,3	0,0	45	98	4,4	12,8	10:42	3,1	1024,2	1027,4	O	2,7	2	21
7 mai	11,1	20,4	3,5	5	0,2	0,0	60	95	7,2	14,5	3:03	3,1	1023,7	1026,6	NO	3,2	2	26
8 mai	10,5	22,4	9,5	0	0,0	0,0	40	95	7,2	13,8	9:55	3,1	1025,7	1028,2	NE	4,7	3	27
9 mai	5,1	25,8	3,4	10	0,0	0,0	39	95	4,1	13,3	10:37	3,3	1021,8	1027,8	SO	2,6	3	23
10 mai	13,6	24,9	8,6	5	0,0	0,0	48	78	9,6	14,2	1:05	3,8	1015,4	1022,1	OSO	7,4	3	34
11 mai	10,9	25,3	4,1	5	0,1	0,0	43	86	8,5	13,3	8:02	3,4	1010,9	1015,6	OSO	9,2	4	44
12 mai	8,8	21,3	7,2	10	0,0	0,0	45	96	6,6	11,9	8:56	3,3	1014,7	1021,1	O	7,5	3	32
13 mai	9,3	20,4	8,7	0	0,0	0,0	49	93	6,6	10,6	8:25	3,1	1020,5	1022,9	OSO	8,5	3	31
14 mai	6,5	24,6	4,5	10	0,0	0,0	44	93	5,3	13,8	13:12	3,0	1019,6	1023,1	ESE	2,6	2	19
15 mai	10,9	29,6	8,1	10	0,0	0,0	27	88	8,4	14,8	11:11	3,2	1011,7	1020,2	E	6,9	3	31
16 mai	17,2	24,4	15,1	0	0,0	0,0	50	81	11,7	15,6	6:30	3,1	1011,3	1020,5	OSO	7,5	3	31
17 mai	14,9	28,3	11,8	5	1,3	0,0	39	85	11,4	16,7	11:35	3,7	1017,1	1020,5	S	4,5	3	23
18 mai	15,1	27,1	14,6	5	4,7	0,0	42	95	12,2	17,1	10:16	3,6	1017,3	1023,0	NO	3,7	4	34
19 mai	16,3	22,9	14,7	5	5,1	0,0	66	94	12,0	19,7	5:04	4,0	1015,5	1022,7	O	5,5	4	39
20 mai	11,2	19,2	9,4	10	7,2	0,0	78	97	9,3	16,7	2:59	3,0	1014,3	1022,7	ONO	5,8	5	48
21 mai	9,7	20,6	7,9	5	0,0	0,0	58	96	8,4	14,0	8:27	4,0	1020,4	1023,8	OSO	5,4	3	26
22 mai	7,9	25,2	5,7	10	0,2	0,0	51	97	7,2	15,6	10:45	3,5	1008,6	1020,4	S	1,7	2	18
23 mai	14,1	17,9	12,4	5	9,8	0,0	85	95	10,6	16,2	0:01	1,2	999,8	1008,7	ONO	4,3	3	27
24 mai	9,8	17,8	9,1	5	1,4	0,0	66	95	8,3	13,2	8:05	3,4	1002,8	1013,4	OSO	8,4	4	37
25 mai	7,9	18,6	7,3	5	0,7	0,0	61	96	7,0	12,6	5:19	4,0	1013,2	1019,5	SO	8,6	4	39
26 mai	11,7	19,2	11,2	5	0,0	0,0	69	96	10,8	13,9	4:03	4,1	1019,2	1024,7	OSO	10,0	4	40
27 mai	13,7	20,4	13,6	0	0,0	0,0	51	90	6,1	14,3	8:25	3,9	1022,6	1025,1	ONO	8,3	3	31
28 mai	8,5	18,7	7,0	10	0,0	0,0	44	93	4,5	10,6	7:46	3,7	1021,4	1025,0	NNO	3,4	3	29
29 mai	5,8	15,9	4,2	5	0,8	0,0	55	93	4,3	9,1	4:50	3,1	1015,1	1021,6	NNO	3,3	3	23
30 mai	4,7	17,2	2,7	10	0,0	0,0	45	96	3,9	8,6	4:18	3,4	1013,2	1015,3	E	1,2	2	13
31 mai	6,9	20,2	4,4	10	0,0	0,0	39	91	3,3	9,8	8:10	3,4	1012,6	1015,5	OSO	5,5	3	34

DECADE 1																		
min	1,6	17,8	-1,1	10	0,0	0,0	39	78	0,6	8,2	1:05	2,7	1015,4			1,9	2	21
max	13,6	25,8	9,5	0	0,3	0,0	62	98	9,6	14,5	10:42	3,8		1028,2		7,4	3	34
moy/cumul	7,3	21,1	3,5		0,5	0,0	49	93	5,3	12,0	67:22	3,2		1022,9	NO	3,5	2	25

DECADE 2																		
min	6,5	19,2	4,1	5	0,0	0,0	27	81	5,3	10,6	2:59	3,0	1010,9			2,6	2	19
max	17,2	29,6	15,1	0	7,2	0,0	78	97	12,2	19,7	13:12	4,0		1023,1		9,2	5	48
moy/cumul	12,1	24,3	9,8		18,4	0,0	48	91	9,2	15,0	86:10	3,3		1018,3	OSO	6,1	3	33

DECADE 3																		
min	4,7	15,9	2,7	10	0,0	0,0	39	90	3,3	8,6	0:01	1,2	999,8			1,2	2	13
max	14,1	25,2	13,6	0	9,8	0,0	85	97	10,8	16,2	10:45	4,1		1025,1		10,0	4	40
moy/cumul	9,2	19,2	7,8		12,9	0,0	57	94	6,8	12,5	70:09	3,4		1016,5	O	5,5	3	29

MOIS																		
min	1,6	15,9	-1,1	10	0,0	0,0	27	78	0,6	8,2	0:01	1,2	999,8			1,2	2	13
max	17,2	29,6	15,1	0	9,8	0,0	85	98	12,2	19,7	13:12	4,1		1028,2		10,0	5	48
moy/cumul	9,5	21,5	7,1		31,8	0,0	51	93	7,1	13,2	223:41	3,3			O	5,1	3	29

Tm = 15,5°C

Rr = 31,8 mm

HRm = 72%

TDm = 10,1°C

Pm = 1 019,1 hPa

RELEVÉS QUOTIDIENS : MAI 2022

WATTIGNIES / Fléquières

	Tn	Tx	Tn	Tx	Tn	Tx	Tn	Tx	Hum	Hum	Hum	Hum	pluie	pl surfondu	brume	br surfondu	neige	neige grains	granules glacé	neige roulée	poudrin	grésil	grêle	orage	brouillard	brume	rosée	rosée blanche	gelée blanche
	-10 cm	-10 cm	-20 cm	-20 cm	-50 cm	-50 cm	-1 m	-1 m	-10 cm	-20 cm	-50 cm	-1 m																	
	°C	°C	°C	°C	°C	°C	°C	°C	cb	cb	cb	cb																	
1 mai	9,6	15,4	10,9	13,4	11,5	11,7	10,8	10,8	63	27	44	16															X	X	X
2 mai	11,3	16,9	11,8	14,3	11,5	12,0	10,8	10,8	62	27	44	16															X	X	
3 mai	11,3	16,3	12,1	14,1	11,7	12,1	10,8	10,9	62	28	45	16															X	X	
4 mai	10,8	16,2	11,8	14,1	11,8	12,1	10,9	11,0	64	29	46	16															X	X	
5 mai	13,1	15,3	13,0	13,8	11,9	12,2	10,9	11,1	65	29	47	16			X												X	X	
6 mai	11,3	18,1	12,1	15,2	12,0	12,5	11,0	11,2	66	30	48	16													X		X	X	
7 mai	13,6	16,8	13,6	15,0	12,1	12,7	11,1	11,3	65	30	49	16	X												X		X	X	
8 mai	13,4	18,9	13,6	15,8	12,5	13,0	11,2	11,4	66	31	51	17																X	
9 mai	12,5	19,7	13,4	16,4	12,7	13,3	11,3	11,6	66	31	53	17																X	
10 mai	14,9	18,7	14,7	16,3	12,9	13,6	11,5	11,7	66	31	56	17																X	
11 mai	14,7	20,2	14,7	17,2	13,3	13,8	11,7	11,9	68	32	61	17	X																
12 mai	14,1	18,7	14,7	16,4	13,6	13,9	11,8	12,1	68	33	63	17																X	
13 mai	13,4	17,8	14,1	15,8	13,6	13,8	12,1	12,2	70	34	64	17																X	
14 mai	12,8	20,0	13,7	16,8	13,6	13,9	12,2	12,3	72	35	64	17																X	
15 mai	14,6	21,1	14,9	17,7	13,6	14,3	12,2	12,4	72	35	65	17																X	
16 mai	16,8	19,6	16,3	17,4	13,9	14,6	12,3	12,7	72	35	69	17											X						
17 mai	16,0	22,6	15,9	18,8	14,4	15,1	12,5	12,8	73	36	71	18																	
18 mai	17,2	22,8	17,1	19,4	14,7	15,5	12,7	13,1	73	37	75	18	X																
19 mai	17,8	19,8	17,6	18,2	15,2	15,5	12,9	13,3	76	38	80	18	X										X						
20 mai	15,4	17,2	16,0	16,6	15,2	15,5	13,2	13,4	81	40	81	18	X														X		
21 mai	13,6	19,1	14,7	17,1	14,8	15,1	13,4	13,4	80	41	78	18																	
22 mai	13,6	21,2	14,7	18,2	14,8	15,2	13,4	13,5	77	42	75	18																	
23 mai	16,6	17,2	16,4	16,8	14,8	15,2	13,5	13,6	74	42	77	18	X															X	
24 mai	13,9	17,8	14,8	16,3	14,8	15,1	13,5	13,6	75	43	77	18	X																
25 mai	13,0	17,4	14,2	16,0	14,7	14,8	13,6	13,6	74	44	73	18	X															X	
26 mai	14,1	17,9	14,7	16,3	14,6	14,7	13,6	13,6	71	44	70	18																	
27 mai	14,9	19,9	15,1	17,3	14,6	14,9	13,5	13,5	69	43	69	18																	
28 mai	13,9	18,7	14,8	16,7	14,7	14,9	13,5	13,6	68	43	71	18																X	
29 mai	13,1	16,3	14,1	15,4	14,5	14,7	13,6	13,6	69	43	70	19	X															X	
30 mai	11,9	16,4	13,2	15,2	14,1	14,4	13,5	13,6	71	44	68	19	X															X	
31 mai	12,4	17,8	13,5	15,8	13,9	14,1	13,4	13,4	70	43	65	19	X															X	

DECADE 1																														
min	9,6	15,3	10,9	13,4	11,5	11,7	10,8	10,8	62	27	44	16																		
max	14,9	19,7	14,7	16,4	12,9	13,6	11,5	11,7	66	31	56	17																		
moy/cumul	12,2	17,2	12,7	14,8	12,1	12,5	11,0	11,2	65	29	48	16	1	0	1	0	0	0	0	0	0	0	0	0	0	0	0	0	0	0

DECADE 2																														
min	12,8	17,2	13,7	15,8	13,3	13,8	11,7	11,9	68	32	61	17																		
max	17,8	22,8	17,6	19,4	15,2	15,5	13,2	13,4	81	40	81	18																		
moy/cumul	15,3	20,0	15,5	17,4	14,1	14,6	12,4	12,6	73	36	69	17	4	0	0	0	0	0	0	0	0	0	0	0	0	0	0	0	0	0

DECADE 3																														
min	11,9	16,3	13,2	15,2	13,9	14,1	13,4	13,4	68	41	65	18																		
max	16,6	21,2	16,4	18,2	14,8	15,2	13,6	13,6	80	44	78	19																		
moy/cumul	13,7	18,2	14,6	16,5	14,6	14,8	13,5	13,5	73	43	72	18	5	0	0	0	0	0	0	0	0	0	0	0	0	0	0	0	0	0

MOIS																																	
min	9,6	15,3	10,9	13,4	11,5	11,7	10,8	10,8	62	27	44	16																					
max	17,8	22,8	17,6	19,4	15,2	15,5	13,6	13,6	81	44	81	19																					
moy/cumul	13,7	18,4	14,3	16,3	13,6	14,0	12,3	12,5	70	36	64	17	10	0	1	0	0	0	0	0	0	0	0	0	0	0	0	2	1	0	18	1	1

Tm = 16,1°C      Tm = 15,3°C      Tm = 13,8°C      Tm = 12,4°C



RELEVÉS HORAIRES D'HUMIDITÉ (%) : MAI 2022

Heures indiquées en TU

WATTIGNIES / Fléquières

	00h	01h	02h	03h	04h	05h	06h	07h	08h	09h	10h	11h	12h	13h	14h	15h	16h	17h	18h	19h	20h	21h	22h	23h
1 mai	89	91	92	93	94	95	95	89	81	67	60	55	49	49	49	49	52	54	55	63	67	71	75	80
2 mai	83	85	87	88	89	89	81	71	60	56	54	51	48	45	48	53	56	57	60	64	68	73	79	83
3 mai	86	89	91	92	93	93	92	82	71	68	63	58	60	56	57	64	70	71	76	81	84	86	88	90
4 mai	89	89	91	93	93	95	94	85	76	70	58	56	56	60	65	67	68	69	70	72	76	80	80	82
5 mai	84	86	87	90	91	91	91	91	88	88	87	85	78	68	66	66	65	67	72	79	85	88	90	92
6 mai	94	95	96	96	96	96	97	98	83	73	69	60	54	45	51	49	48	55	59	64	67	68	69	76
7 mai	83	86	88	90	93	94	95	93	84	80	76	71	68	67	64	68	68	65	70	78	85	89	90	91
8 mai	92	92	94	94	94	90	88	86	82	74	69	59	54	51	45	46	45	55	60	62	66	75	81	85
9 mai	90	91	93	93	94	94	95	84	69	63	58	51	50	45	40	42	42	41	54	61	67	72	76	75
10 mai	77	74	72	70	72	71	72	70	64	64	60	54	50	50	52	50	51	56	65	68	72	72	74	73
11 mai	75	75	75	81	85	84	78	74	69	62	59	54	51	48	45	51	53	54	60	64	76	77	82	86
12 mai	89	91	92	93	94	95	95	87	77	71	56	55	47	50	51	50	48	50	52	57	65	71	77	83
13 mai	86	88	89	90	91	92	91	83	74	68	61	56	55	53	54	53	54	52	52	57	63	69	77	82
14 mai	86	87	89	91	92	93	92	87	78	71	65	58	57	52	53	46	47	47	49	63	69	70	75	78
15 mai	80	83	83	85	88	86	78	71	63	56	53	46	37	35	33	32	34	32	36	43	49	49	53	63
16 mai	66	70	72	75	77	81	76	80	78	75	72	69	66	61	54	51	52	53	53	64	72	75	75	79
17 mai	79	78	81	76	79	84	79	75	70	65	57	50	47	42	41	45	45	47	46	51	56	59	61	60
18 mai	87	94	95	94	94	95	94	83	74	68	65	60	57	54	51	47	44	47	54	60	63	66	68	66
19 mai	90	87	87	89	92	93	87	86	84	84	91	92	91	88	81	74	74	74	71	78	85	90	93	94
20 mai	94	95	96	96	96	96	95	89	82	82	88	94	94	94	92	92	90	83	81	82	86	90	91	92
21 mai	92	92	93	94	95	96	96	91	85	81	76	74	68	68	64	64	60	60	62	71	80	86	90	91
22 mai	92	94	94	95	96	96	96	83	79	70	70	63	59	58	56	52	55	58	62	70	85	88	91	92
23 mai	94	94	93	91	92	92	94	92	89	89	85	93	94	95	95	95	95	95	93	92	92	91	90	92
24 mai	93	92	93	94	95	94	93	87	83	85	83	82	79	74	73	70	67	69	69	72	80	84	89	91
25 mai	93	94	94	94	94	94	93	89	83	75	67	65	62	64	63	66	70	78	85	87	93	95	95	95
26 mai	94	93	93	93	94	95	93	89	84	78	73	73	71	72	70	72	79	79	80	80	82	84	84	86
27 mai	86	85	87	89	90	90	90	86	82	75	67	60	64	64	63	61	60	60	52	56	64	66	79	84
28 mai	86	90	93	89	88	90	80	75	70	58	62	57	54	52	49	50	48	51	55	59	67	74	81	81
29 mai	87	89	85	84	91	92	76	74	71	61	58	79	66	70	58	74	66	64	62	61	67	78	83	87
30 mai	90	92	94	94	95	94	88	77	76	76	66	64	61	55	54	52	50	53	50	68	68	70	70	76
31 mai	82	82	80	83	89	90	78	70	57	45	44	46	48	50	50	52	43	45	49	53	60	70	75	81

DECADE 1

min	77	74	72	70	72	71	72	70	60	56	54	51	48	45	40	42	42	41	54	61	66	68	69	73
max	94	95	96	96	96	96	97	98	88	88	87	85	78	68	66	68	70	71	76	81	85	89	90	92
moyenne	87	88	89	90	91	91	90	85	76	70	65	60	57	54	54	55	56	59	64	69	74	77	80	83

DECADE 2

min	66	70	72	75	77	81	76	71	63	56	53	46	37	35	33	32	34	32	36	43	49	49	53	60
max	94	95	96	96	96	96	95	89	84	84	91	94	94	92	92	90	83	81	82	86	90	93	94	94
moyenne	83	85	86	87	89	90	87	82	75	70	67	63	60	58	55	54	54	54	55	62	69	71	75	78

DECADE 3

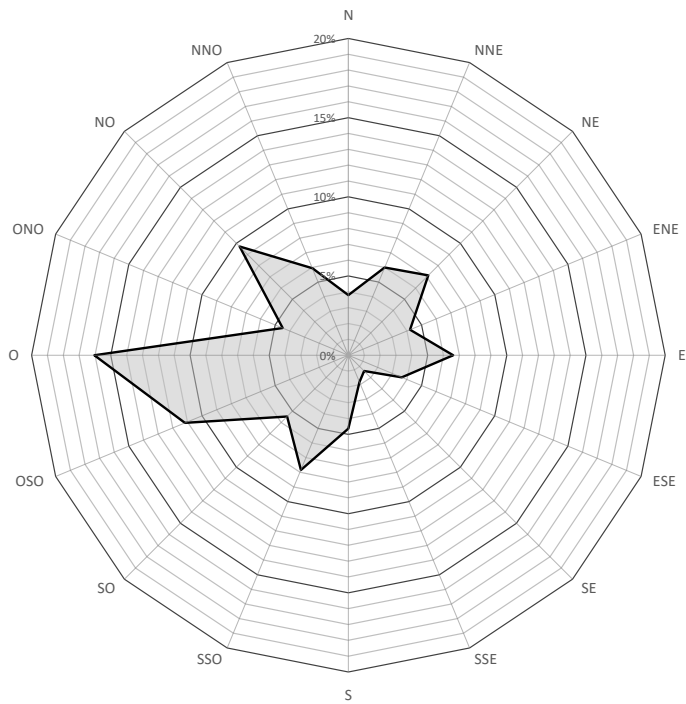
min	82	82	80	83	88	90	76	70	57	45	44	46	48	50	49	50	43	45	49	53	60	66	70	76
max	94	94	94	95	96	96	96	92	89	89	85	93	94	95	95	95	95	95	93	92	93	95	95	95
moyenne	90	91	91	91	93	93	89	83	78	72	68	69	66	65	63	64	63	65	65	70	76	80	84	87

MOIS

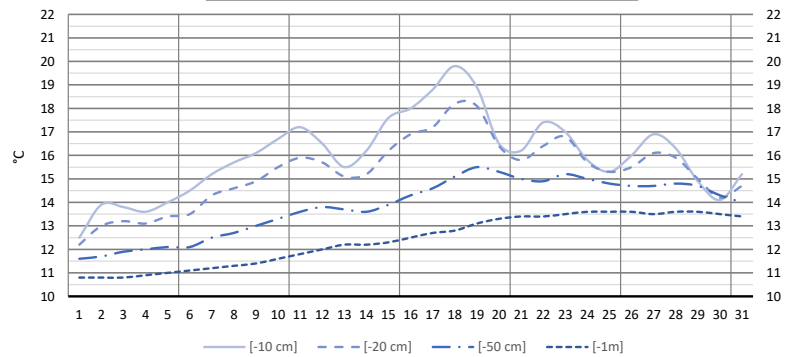
min	66	70	72	70	72	71	72	70	57	45	44	46	37	35	33	32	34	32	36	43	49	49	53	60
max	94	95	96	96	96	96	97	98	89	89	91	94	94	95	95	95	95	95	93	92	93	95	95	95
moyenne	87	88	89	89	91	91	89	83	76	71	67	64	61	59	58	58	58	59	62	67	73	77	80	83

# GRAPHIQUES MENSUELS : MAI 2022

Rose des vents

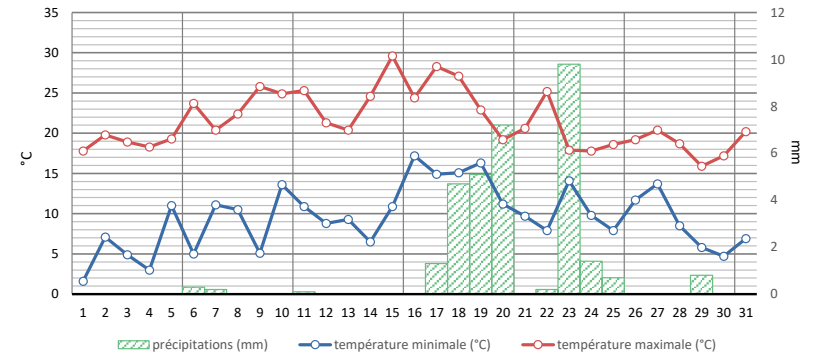


Température du sol [-10, -20, -50, -100 cm]

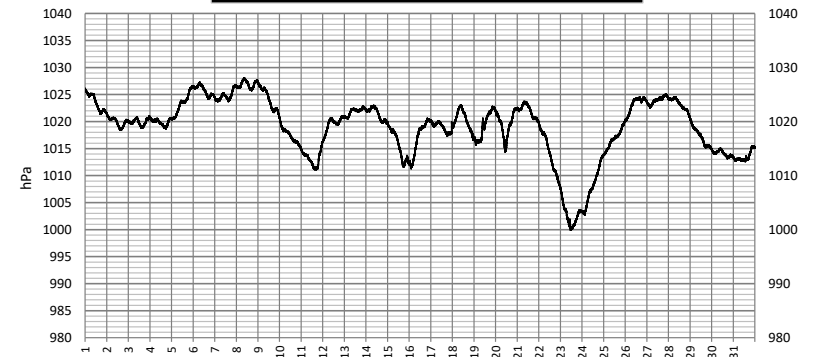


# WATTIGNIES / Fléquières

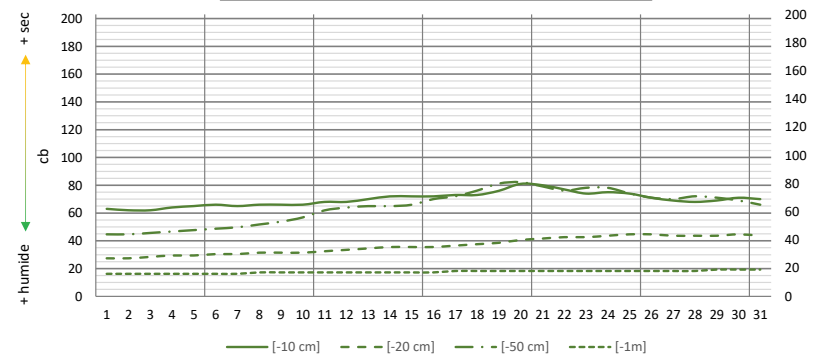
Températures mini/maxi et précipitations quotidiennes



Pression réduite au niveau de la mer



Niveau de sécheresse du sol [-10, -20, -50, -100 cm]









© Climat-Lille - [www.climat-lille.fr](http://www.climat-lille.fr) - Tous droits réservés.