



# BILAN CLIMATOLOGIQUE MENSUEL

Région de LILLE (Nord) et de la Flandre Romane

## MAI 2023

---

### SOMMAIRE

---

#### I. RESUME, DONNEES ET GRAPHIQUES REGIONAUX

- **page 2** : synthèse et résumé du mois
- **page 3** : températures quotidiennes, station par station
- **page 4** : synthèse des températures minimales et maximales relevées, analyse des anomalies et comparaison historique depuis 1700
- **page 5** : précipitations quotidiennes station par station, analyse des anomalies et comparaison historique depuis 1783

#### II. CARTES QUOTIDIENNES

- **page 6** : notice explicative
- **pages 7 à 22** : cartes quotidiennes des températures minimales, des températures maximales et des précipitations
- **page 23** : cartes des extrêmes mensuels

#### III. TABLEAUX ET GRAPHIQUES PAR STATIONS

- **page 24** : notice explicative
- **page 25** : relevés détaillés de la station de WATTIGNIES (Fléquières) - température, humidité, précipitations, vent, pression et ensoleillement
- **page 26** : relevés détaillés de la station de WATTIGNIES (Fléquières) - température et humidité du sol, phénomènes observés
- **page 27** : relevés détaillés de la station de WATTIGNIES (Fléquières) - relevés horaires de température à 2m sous abri
- **page 28** : relevés détaillés de la station de WATTIGNIES (Fléquières) - relevés horaires d'humidité relative à 2m sous abri
- **page 29** : relevés détaillés de la station de WATTIGNIES (Fléquières) - graphiques
- **page 30** : relevés détaillés de la station de SECLIN (Naviette) - relevés horaires de température à 2m sous abri

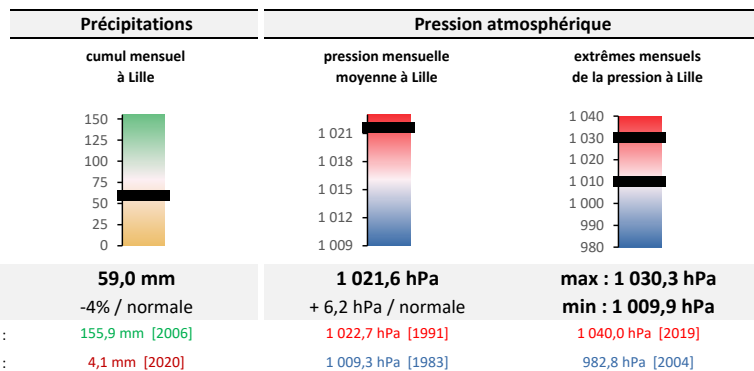
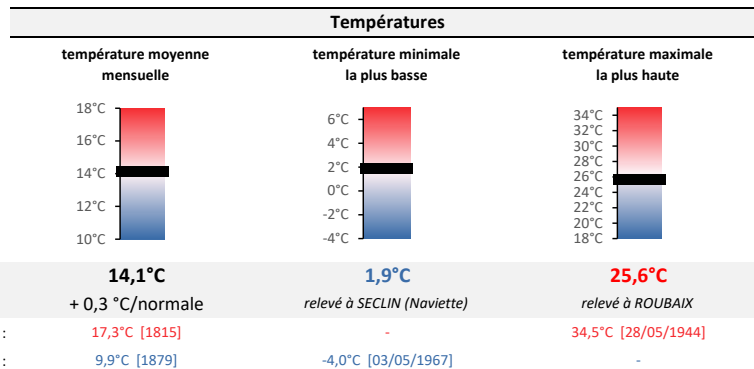
*Ce bilan est basé sur les mesures effectuées par les stations du réseau Climat-Lille et par trois stations du réseau Météo France en open data (Douai, Lesquin, Roubaix).*

*Les normales sont calculées sur la période 1991-2020 pour les températures et pour les précipitations.*

# SYNTHESE DU MOIS : MAI 2023

►► Un mois très anticyclonique et légèrement plus chaud que la normale, avec une température moyenne comparable à celle de mai 1728, 1937 ou 2009. Après une première quinzaine assez douce, la seconde quinzaine a été plutôt déficitaire, à la faveur notamment de nuits claires et fraîches, avec des températures minimales parfois inférieures à 5°C (les 16, 17 et 24 mai). Les précipitations ont été irrégulières, très abondantes durant la première quinzaine, puis inexistantes en seconde quinzaine, avec un total mensuel proche de la normale dans les environs de Lille, déficitaire ailleurs. L'ensoleillement a été excédentaire (+27%) grâce notamment à une période de très beau temps du 16 au 20, puis du 24 au 31.

## Caractéristiques et extrêmes du mois



## Résumé du mois

	Temp.	Nébul.	Vent	Raf. max	Pression moy.
1 mai	Très nuageux avec pluie faible intermittente. Doux.	+	☁	↘	43 km/h 1 017,8 hPa
2 mai	Très nuageux mais pas de pluie. Vent faible. Temps doux.	+	☁	↓	43 km/h 1 025,7 hPa
3 mai	Ensoleillé, mais temps frais.	-	☉	↗	41 km/h 1 025,7 hPa
4 mai	Nuageux avec ondées parfois très fortes et orage. Chaud.	++	☁	↔	47 km/h 1 016,8 hPa
5 mai	Très nuageux avec pluie faible intermittente. Vent faible.	+	☁	↑	36 km/h 1 016,9 hPa
6 mai	Très nuageux avec pluie faible passagère. Vent faible.	+	☁	↑	32 km/h 1 016,3 hPa
7 mai	Couvert avec pluie parfois forte. Vent faible.	+	☁	↗	25 km/h 1 017,7 hPa
8 mai	Couvert sans pluie. Vent faible.	n	☁	↑	25 km/h 1 021,8 hPa
9 mai	Couvert avec pluie/bruine faibles et durables. Temps doux.	+	☁	↑	40 km/h 1 013,1 hPa
10 mai	Très nuageux avec pluie faible passagère.	n	☁	↔	37 km/h 1 013,1 hPa
11 mai	Couvert avec pluie faible durable. Vent faible.	n	☁	↘	30 km/h 1 016,3 hPa
12 mai	Couvert avec pluie/bruine faibles et persistantes et orage.	+	☁	↓	40 km/h 1 018,0 hPa
13 mai	Peu nuageux. Doux.	+	☁	↘	47 km/h 1 022,3 hPa
14 mai	Nuageux. Temps doux.	+	☁	↘	44 km/h 1 020,3 hPa
15 mai	Couvert avec pluie faible intermittente. Brouillard.	-	☁	↘	47 km/h 1 018,3 hPa
16 mai	Peu nuageux. Frais.	-	☁	↓	40 km/h 1 023,8 hPa
17 mai	Nuageux. Temps frais.	-	☁	↓	43 km/h 1 027,9 hPa
18 mai	Peu nuageux et temps encore frais. Vent faible.	-	☁	↓	36 km/h 1 027,5 hPa
19 mai	Peu nuageux. Vent faible.	n	☁	↓	47 km/h 1 025,4 hPa
20 mai	Nuageux. Temps doux.	+	☁	↗	50 km/h 1 021,5 hPa
21 mai	Très nuageux mais pas de pluie. Vent faible.	n	☁	↓	43 km/h 1 018,3 hPa
22 mai	Couvert sans pluie. Frais.	-	☁	↘	37 km/h 1 018,7 hPa
23 mai	Très nuageux mais pas de pluie.	n	☁	↓	47 km/h 1 024,3 hPa
24 mai	Nuageux. Vent faible. Fraîcheur.	-	☁	↓	40 km/h 1 025,3 hPa
25 mai	Peu nuageux. Frais.	-	☁	↗	44 km/h 1 027,4 hPa
26 mai	Ensoleillé. Temps frais.	-	☉	↗	50 km/h 1 028,9 hPa
27 mai	Ensoleillé.	n	☉	↗	40 km/h 1 024,9 hPa
28 mai	Peu nuageux. Doux.	+	☁	↓	54 km/h 1 020,8 hPa
29 mai	Peu nuageux.	n	☁	↓	50 km/h 1 024,2 hPa
30 mai	Ensoleillé. Fraîcheur.	-	☉	↓	51 km/h 1 026,2 hPa
31 mai	Ensoleillé. Doux.	+	☉	↗	47 km/h 1 023,7 hPa

### Légende du tableau résumé →

Températures : +++ T°C remarquablement élevées ++ T°C très supérieures à la normale + T°C supérieures à la normale n T°C conformes à la normale

--- T°C remarquablement basses -- T°C très inférieures à la normale - T°C inférieures à la normale

Nébulosité : Ensoleillé - Peu nuageux - Nuageux - Très nuageux - Couvert : ☉ ☁ ☁ ☁ ☁

RELEVÉS QUOTIDIENS PAR STATION : TEMPÉRATURES

MAI 2023

	DOUAI		LESQUIN (aéroport)		ROUBAIX		SECLIN (Naviette)		WATTIGNIES (Fléquières)				
	Tn °C	Tx °C	Tn °C	Tx °C	Tn °C	Tx °C	Tn °C	Tx °C	Tn °C	Tx °C			
1 mai	8,6	18,0	9,5	18,1	10,5	18,6	9,6	18,4	8,6	17,3			
2 mai	8,3	17,2	8,7	16,8	9,2	17,7	7,5	17,1	7,3	16,9			
3 mai	2,7	18,1	4,5	17,7	5,1	18,1	1,9	18,4	3,5	18,6			
4 mai	6,4	24,4	7,8	24,3	7,7	25,0	6,4	24,9	6,6	24,3			
5 mai	12,0	19,4	11,5	18,3	12,0	19,5	11,4	18,8	10,9	17,9			
6 mai	9,2	19,9	8,9	19,3	10,6	20,6	8,1	21,4	8,8	19,4			
7 mai	12,8	20,0	13,5	19,1	14,0	20,4	12,6	19,6	12,8	20,4			
8 mai	11,1	17,2	11,0	17,1	11,2	17,4	11,3	17,9	10,8	17,2			
9 mai	13,1	17,3	13,1	15,9	13,5	15,5	13,3	15,0	13,1	16,1			
10 mai	10,4	18,3	10,7	17,3	11,2	19,3	10,7	17,3	10,4	17,7			
11 mai	9,9	16,9	9,8	17,3	11,2	17,9	10,1	17,7	9,6	16,4			
12 mai	10,3	17,3	10,5	18,0	10,8	18,6	10,1	18,0	9,7	18,6			
13 mai	11,2	19,0	11,4	17,9	11,2	18,9	11,6	18,9	11,1	17,6			
14 mai	9,6	19,5	9,6	19,1	10,0	20,2	9,7	19,8	9,4	18,4			
15 mai	8,8	12,6	8,8	12,6	9,1	13,4	9,2	12,4	8,4	12,0			
16 mai	4,7	16,8	5,5	16,4	6,0	17,2	4,2	16,8	4,2	16,3			
17 mai	5,7	17,7	5,2	17,3	5,9	18,0	3,6	18,7	3,8	17,8			
18 mai	6,2	17,1	6,9	16,6	6,9	17,2	6,9	17,9	5,4	17,6			
19 mai	5,9	19,6	7,5	19,2	7,0	19,9	5,3	20,1	5,8	19,7			
20 mai	10,0	21,5	10,7	21,0	10,8	21,6	10,2	22,0	8,7	21,7			
21 mai	10,1	19,3	11,3	18,5	11,8	19,7	10,1	19,6	9,9	18,4			
22 mai	11,9	16,9	11,5	16,2	11,8	16,3	11,8	16,8	11,4	15,5			
23 mai	12,0	17,3	11,8	16,8	12,0	17,4	12,0	17,4	11,6	17,2			
24 mai	5,3	19,8	5,9	19,2	5,8	20,4	4,9	19,8	4,3	19,2			
25 mai	8,7	20,0	9,2	19,6	9,8	20,1	9,3	20,8	7,8	20,7			
26 mai	8,9	20,4	9,2	19,9	9,6	20,6	9,4	20,7	8,8	20,8			
27 mai	8,9	23,1	9,1	22,7	9,6	23,4	9,1	23,6	8,7	23,6			
28 mai	9,7	24,6	10,8	23,8	11,1	24,4	9,4	25,2	9,6	24,3			
29 mai	11,1	20,5	10,9	19,8	11,3	20,2	11,1	21,1	10,3	20,8			
30 mai	9,1	20,7	9,3	20,1	9,6	20,6	9,6	21,2	8,8	20,9			
31 mai	10,7	25,1	11,1	24,9	11,5	25,6	11,2	25,6	10,2	25,2			

DECADE 1

min	2,7	17,2	4,5	15,9	5,1	15,5	1,9	15,0	3,5	16,1			
max	13,1	24,4	13,5	24,3	14,0	25,0	13,3	24,9	13,1	24,3			
moyenne	9,5	19,0	9,9	18,4	10,5	19,2	9,3	18,9	9,3	18,6			

DECADE 2

min	4,7	12,6	5,2	12,6	5,9	13,4	3,6	12,4	3,8	12,0			
max	11,2	21,5	11,4	21,0	11,2	21,6	11,6	22,0	11,1	21,7			
moyenne	8,2	17,8	8,6	17,5	8,9	18,3	8,1	18,2	7,6	17,6			

DECADE 3

min	5,3	16,9	5,9	16,2	5,8	16,3	4,9	16,8	4,3	15,5			
max	12,0	25,1	11,8	24,9	12,0	25,6	12,0	25,6	11,6	25,2			
moyenne	9,7	20,7	10,0	20,1	10,4	20,8	9,8	21,1	9,2	20,6			

MOIS

min	2,7	12,6	4,5	12,6	5,1	13,4	1,9	12,4	3,5	12,0			
max	13,1	25,1	13,5	24,9	14,0	25,6	13,3	25,6	13,1	25,2			
moyenne	9,1	19,2	9,5	18,7	9,9	19,5	9,1	19,4	8,7	19,0			

Tm = 14,2°C

Tm = 14,1°C

Tm = 14,7°C

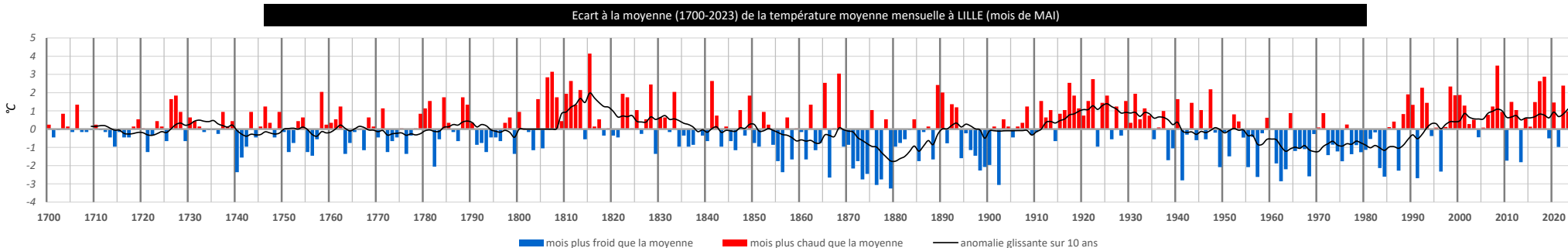
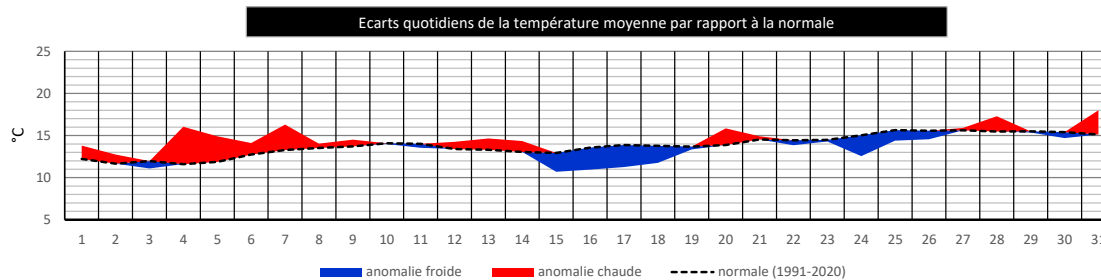
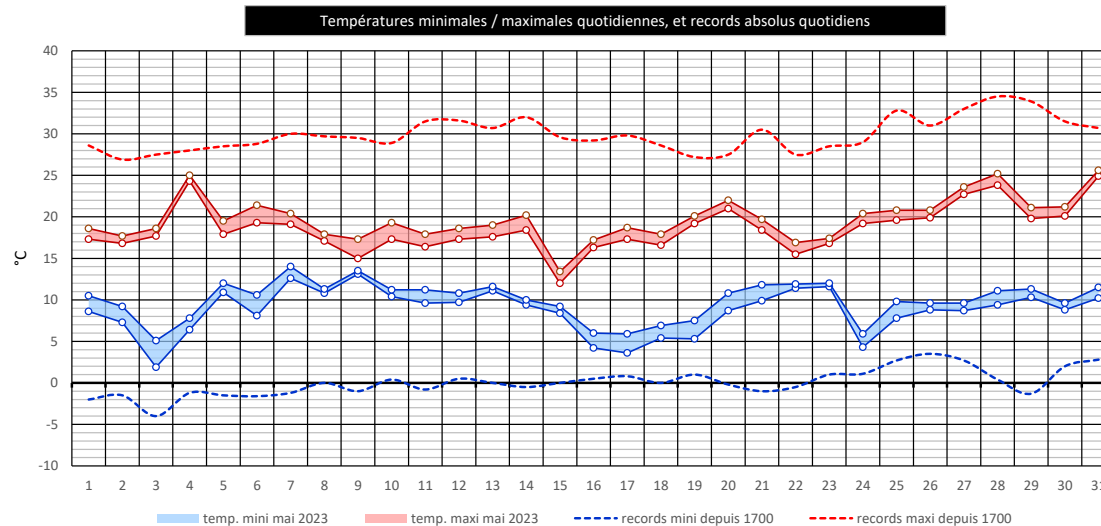
Tm = 14,3°C

Tm = 13,9°C

# SYNTHÈSE LILLE & FLANDRE ROMANE : TEMPÉRATURES

MAI 2023

	TEMP. MINI REGION LILLOISE			TEMP. MAXI REGION LILLOISE			ECART/NORMALE (moyenne région)
	la plus basse °C	la plus haute °C	amplitude régionale °C	la plus basse °C	la plus haute °C	amplitude régionale °C	
1 mai	8,6	10,5	1,9°C	17,3	18,6	1,3°C	+1,6°C
2 mai	7,3	9,2	1,9°C	16,8	17,7	0,9°C	+1,1°C
3 mai	1,9	5,1	3,2°C	17,7	18,6	0,9°C	-0,9°C
4 mai	6,4	7,8	1,4°C	24,3	25,0	0,7°C	+4,5°C
5 mai	10,9	12,0	1,1°C	17,9	19,5	1,6°C	+3,0°C
6 mai	8,1	10,6	2,5°C	19,3	21,4	2,1°C	+1,4°C
7 mai	12,6	14,0	1,4°C	19,1	20,4	1,3°C	+3,0°C
8 mai	10,8	11,3	0,5°C	17,1	17,9	0,8°C	+0,5°C
9 mai	13,1	13,5	0,4°C	15,0	17,3	2,3°C	+0,8°C
10 mai	10,4	11,2	0,8°C	17,3	19,3	2,0°C	-0,1°C
11 mai	9,6	11,2	1,6°C	16,4	17,9	1,5°C	-0,5°C
12 mai	9,7	10,8	1,1°C	17,3	18,6	1,3°C	+0,9°C
13 mai	11,1	11,6	0,5°C	17,6	19,0	1,4°C	+1,4°C
14 mai	9,4	10,0	0,6°C	18,4	20,2	1,8°C	+1,3°C
15 mai	8,4	9,2	0,8°C	12,0	13,4	1,4°C	-2,2°C
16 mai	4,2	6,0	1,8°C	16,3	17,2	0,9°C	-2,6°C
17 mai	3,6	5,9	2,3°C	17,3	18,7	1,4°C	-2,6°C
18 mai	5,4	6,9	1,5°C	16,6	17,9	1,3°C	-2,0°C
19 mai	5,3	7,5	2,2°C	19,2	20,1	0,9°C	-0,3°C
20 mai	8,7	10,8	2,1°C	21,0	22,0	1,0°C	+2,0°C
21 mai	9,9	11,8	1,9°C	18,4	19,7	1,3°C	+0,4°C
22 mai	11,4	11,9	0,5°C	15,5	16,9	1,4°C	-0,6°C
23 mai	11,6	12,0	0,4°C	16,8	17,4	0,6°C	-0,2°C
24 mai	4,3	5,9	1,6°C	19,2	20,4	1,2°C	-2,5°C
25 mai	7,8	9,8	2,0°C	19,6	20,8	1,2°C	-1,2°C
26 mai	8,8	9,6	0,8°C	19,9	20,8	0,9°C	-1,0°C
27 mai	8,7	9,6	0,9°C	22,7	23,6	0,9°C	+0,3°C
28 mai	9,4	11,1	1,7°C	23,8	25,2	1,4°C	+1,8°C
29 mai	10,3	11,3	1,0°C	19,8	21,1	1,3°C	-0,2°C
30 mai	8,8	9,6	0,8°C	20,1	21,2	1,1°C	-0,7°C
31 mai	10,2	11,5	1,3°C	24,9	25,6	0,7°C	+2,9°C
MOIS	1,9	14,0		12,0	25,6		+0,3°C



## RELEVÉS QUOTIDIENS PAR STATION : PRÉCIPITATIONS (mm)

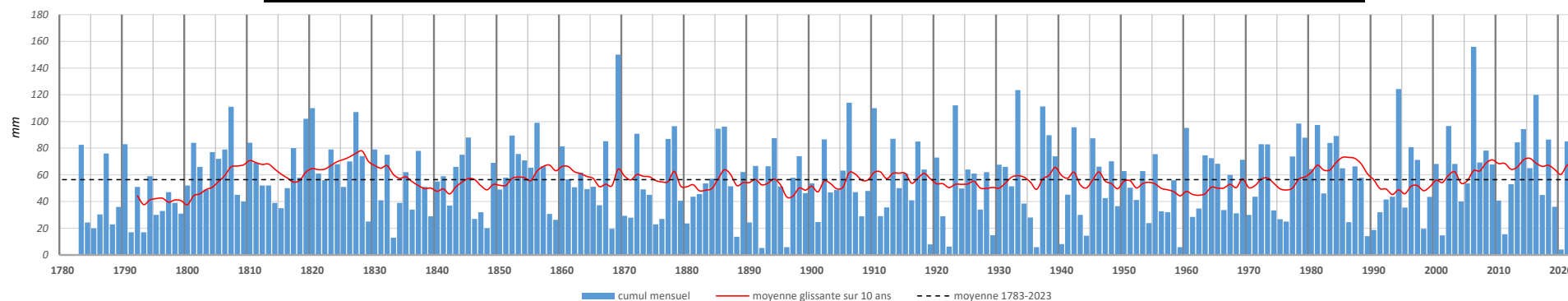
MAI 2023

jour :	1	2	3	4	5	6	7	8	9	10	11	12	13	14	15	16	17	18	19	20	21	22	23	24	25	26	27	28	29	30	31	CUMUL MOIS	Δ/norm.
<b>DOUAI</b>	0,0	0,0	0,0	0,0	0,6	3,0	5,8	1,2	17,7	5,6	2,8	9,7	0,0	0,0	2,2	0,0	0,2	0,0	0,0	0,0	0,0	0,0	0,0	0,0	0,0	0,0	0,0	0,0	0,0	0,0	0,0	<b>48,8</b>	-21%
<b>LESQUIN (aéroport)</b>	1,6	0,2	0,0	4,9	2,6	5,6	5,7	1,8	18,6	1,0	17,6	7,3	0,0	0,0	6,7	0,0	0,0	0,0	0,0	0,0	0,0	0,0	0,0	0,0	0,0	0,0	0,0	0,0	0,0	0,0	0,0	<b>73,6</b>	19%
<b>ROUBAIX</b>	0,0	0,0	0,0	0,2	0,0	0,2	0,0	0,0	0,0	0,2	2,0	6,4	0,0	0,0	7,4	0,2	0,0	0,0	0,0	0,0	0,0	0,0	0,0	0,0	0,0	0,0	0,0	0,0	0,0	0,0	0,0	<b>16,6</b>	-73%
<b>SECLIN (Naviette)</b>	8,8	0,0	0,0	4,0	1,8	8,4	2,2	1,6	15,4	3,0	5,2	7,0	0,0	0,0	6,6	0,0	0,0	0,0	0,0	0,0	0,0	0,0	0,0	0,0	0,0	0,0	0,0	0,0	0,0	0,0	0,0	<b>64,0</b>	4%
<b>WATTIGNIES (Fléquières)</b>	3,2	0,0	0,0	3,2	1,7	2,6	11,4	2,0	18,6	1,8	6,1	6,9	0,0	0,0	7,6	0,0	0,1	0,2	0,1	0,1	0,0	0,0	0,1	0,1	0,0	0,0	0,2	0,0	0,0	0,1	0,1	<b>66,2</b>	7%

### SYNTHESE REGION LILLOISE

min :	0,0	0,0	0,0	0,0	0,0	0,2	0,0	0,0	0,0	0,2	2,0	6,4	0,0	0,0	2,2	0,0	0,0	0,0	0,0	0,0	0,0	0,0	0,0	0,0	0,0	0,0	0,0	0,0	0,0	0,0	0,0	<b>16,6</b>	-73%
max :	8,8	0,2	0,0	4,9	2,6	8,4	11,4	2,0	18,6	5,6	17,6	9,7	0,0	0,0	7,6	0,2	0,2	0,2	0,1	0,1	0,0	0,0	0,1	0,1	0,0	0,0	0,2	0,0	0,1	0,1	<b>73,6</b>	19%	

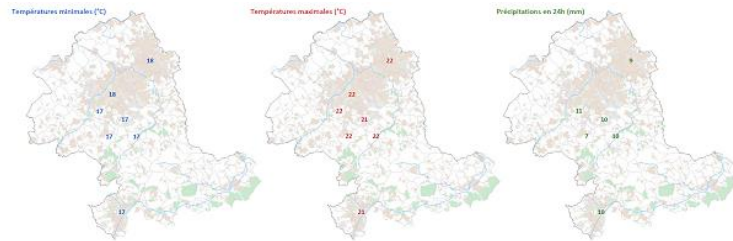
Cumuls mensuels des précipitations à LILLE depuis 1783 (mois de MAI)



# CARTES QUOTIDIENNES

## Températures minimales, températures maximales et précipitations

Les pages suivantes présentent, pour chaque jour du mois, trois cartes qui indiquent respectivement les **températures minimales** (à gauche), les **températures maximales** (au centre) et les **précipitations** (à droite) mesurées par chacune des stations.



### Note concernant les températures :

- les valeurs sont arrondies au degré le plus proche

### Note concernant les précipitations :

- les valeurs sont arrondies au nombre entier le plus proche
- de ce fait, "0" indique qu'il a été relevé entre 0,1 et 0,4 mm de précipitations
- "-" indique qu'aucune précipitation n'a été mesurée au cours de la journée

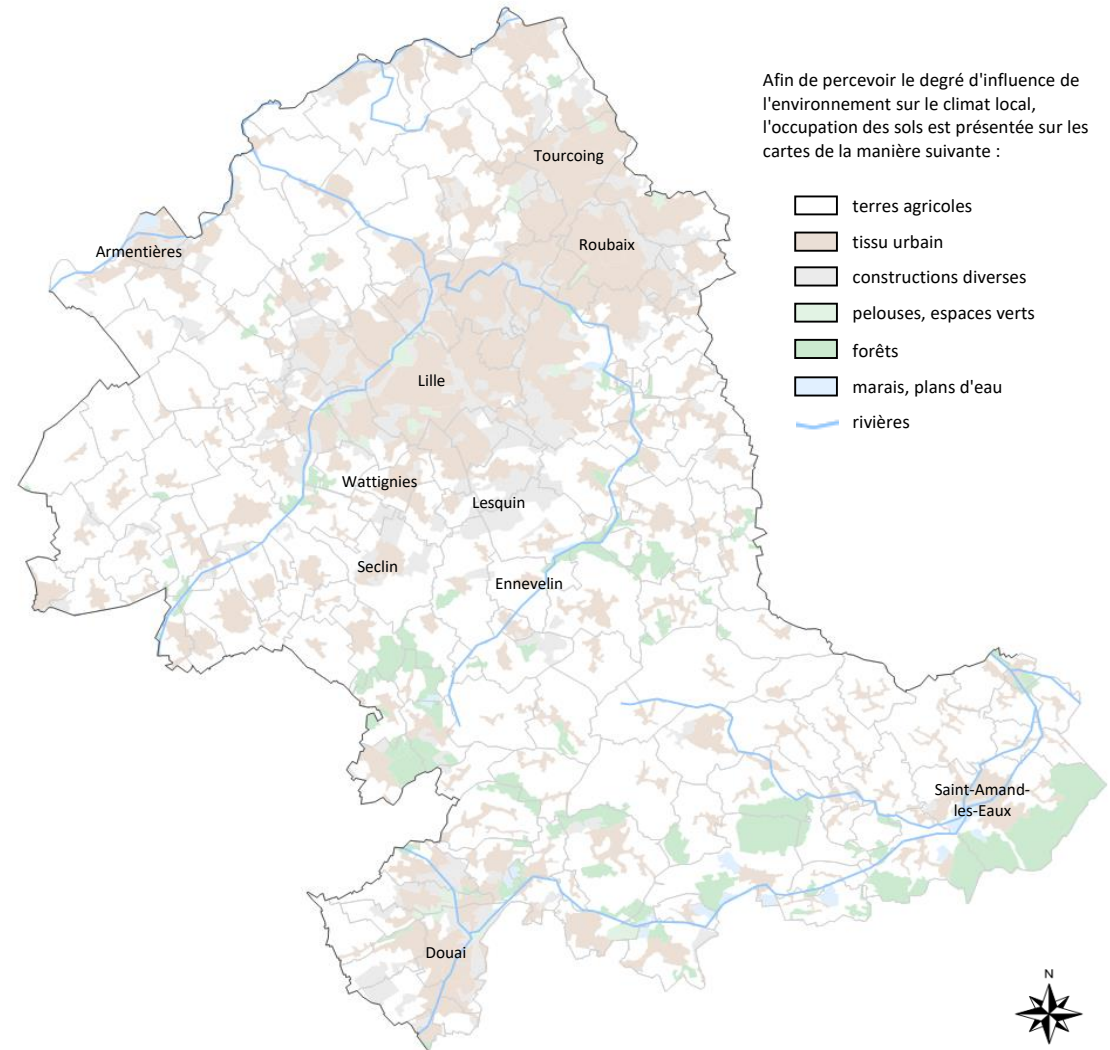
\*\*\*

### Note générale concernant la zone géographique étudiée :

Comme le montre la carte ci-contre, la zone d'étude couvre la Flandre romane, à savoir la portion du département du Nord dont la ville de Lille constitue le coeur, et qui est limitée au nord par la Lys, qui traverse Armentières, et limitée au sud par la Scarpe, qui relie Saint-Amand-les-Eaux à Douai.

Cette aire présente une certaine homogénéité climatique, avec néanmoins des nuances assez sensibles en termes de précipitations et de températures, selon la nature de l'environnement (rural, urbain, mixte) et l'altitude (cuvettes, petites collines, proximité des reliefs de l'Artois en limite occidentale,...).

L'ensemble offre ainsi une grande variété d'environnements sur un territoire pourtant peu accidenté, et présente dès lors une richesse climatique réelle.



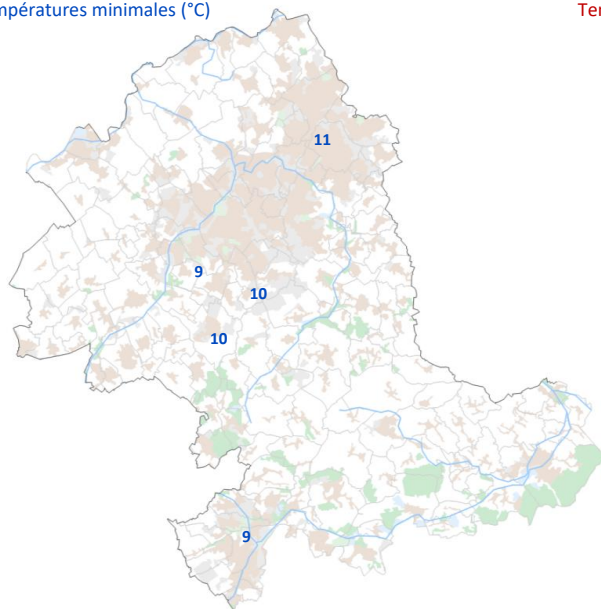
Afin de percevoir le degré d'influence de l'environnement sur le climat local, l'occupation des sols est présentée sur les cartes de la manière suivante :

- terres agricoles
- tissu urbain
- constructions diverses
- pelouses, espaces verts
- forêts
- marais, plans d'eau
- rivières

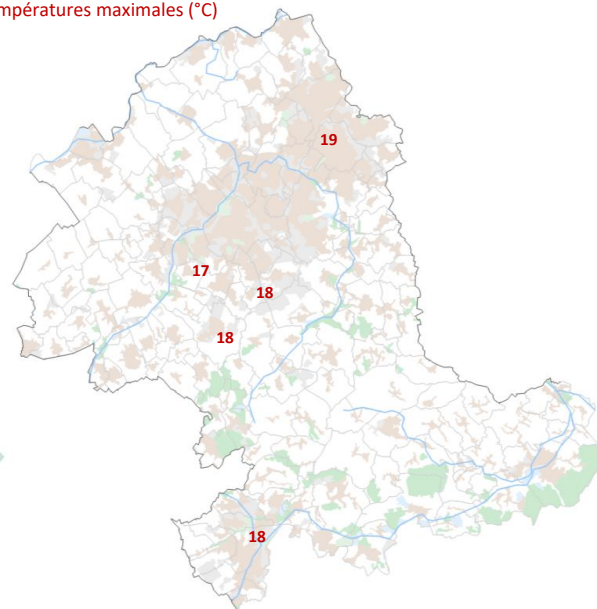


lundi 1 mai 2023

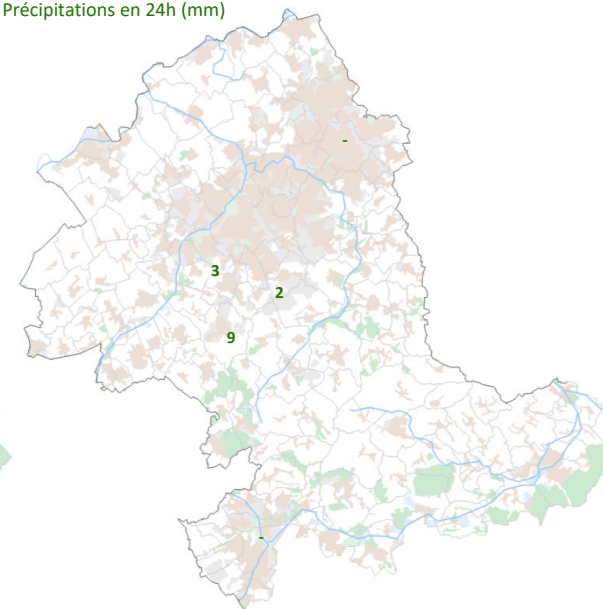
Températures minimales (°C)



Températures maximales (°C)

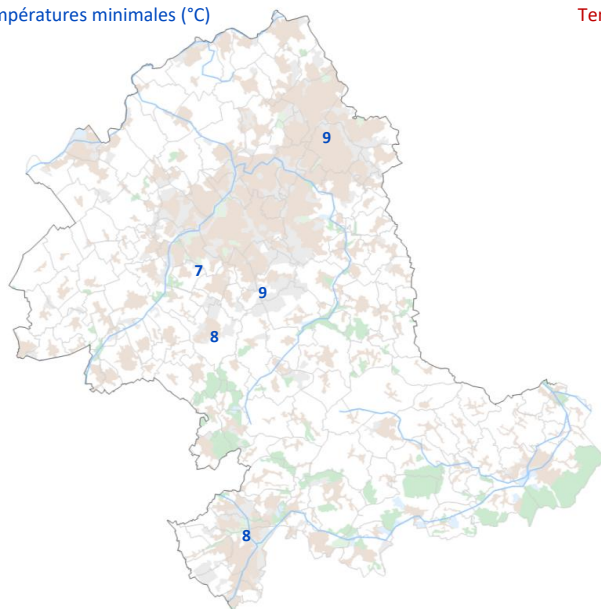


Précipitations en 24h (mm)

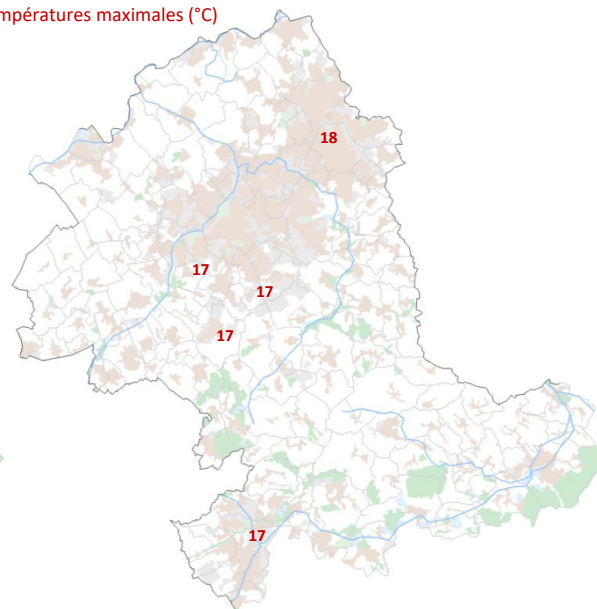


mardi 2 mai 2023

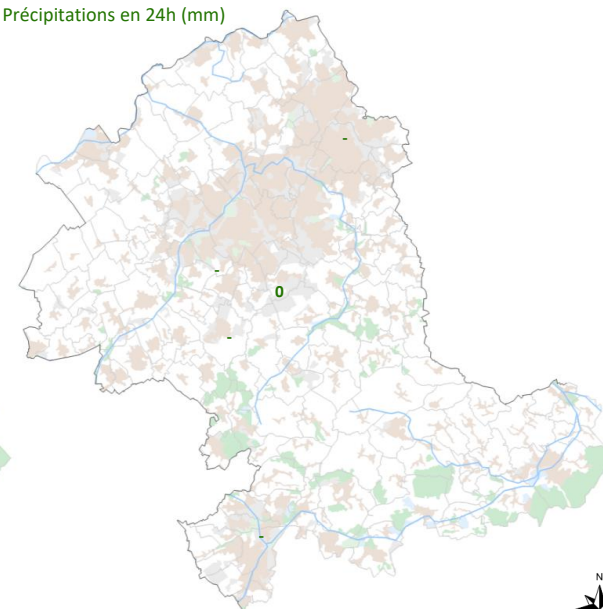
Températures minimales (°C)



Températures maximales (°C)

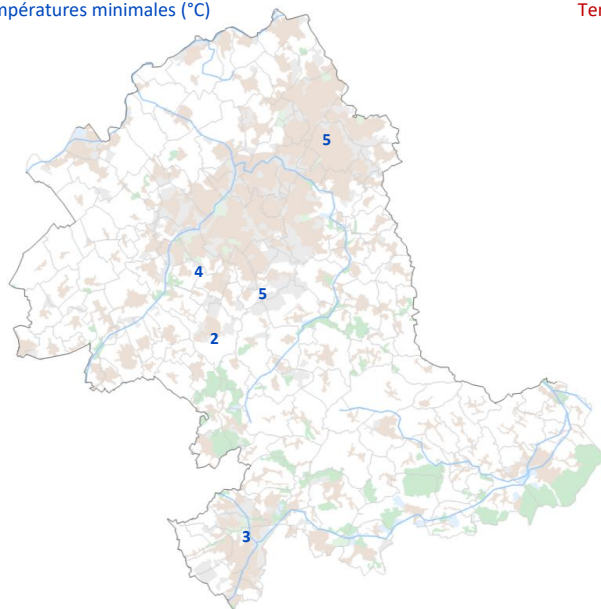


Précipitations en 24h (mm)

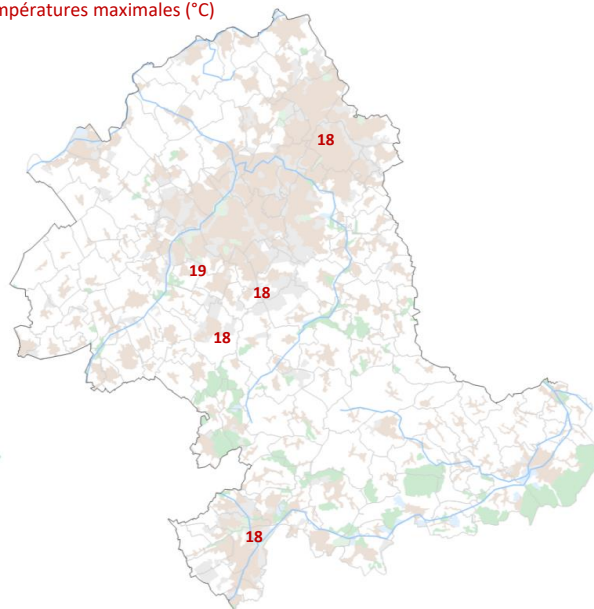


mercredi 3 mai 2023

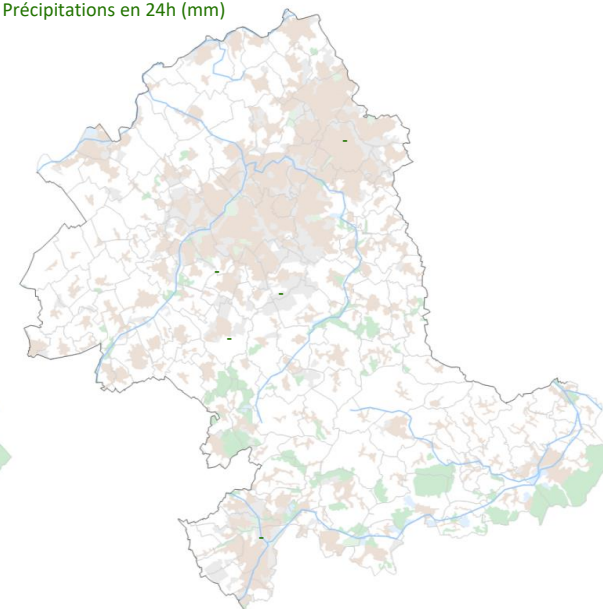
Températures minimales (°C)



Températures maximales (°C)

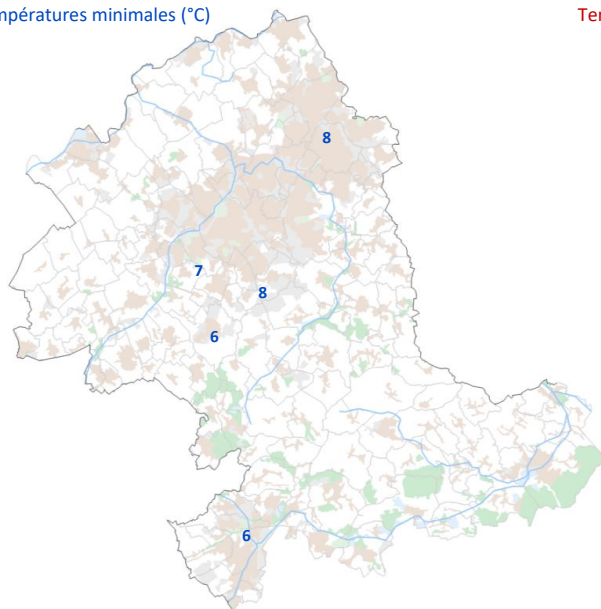


Précipitations en 24h (mm)

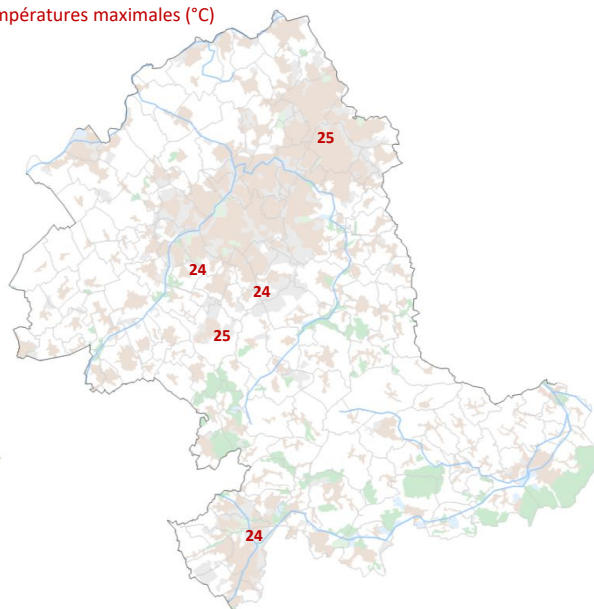


jeudi 4 mai 2023

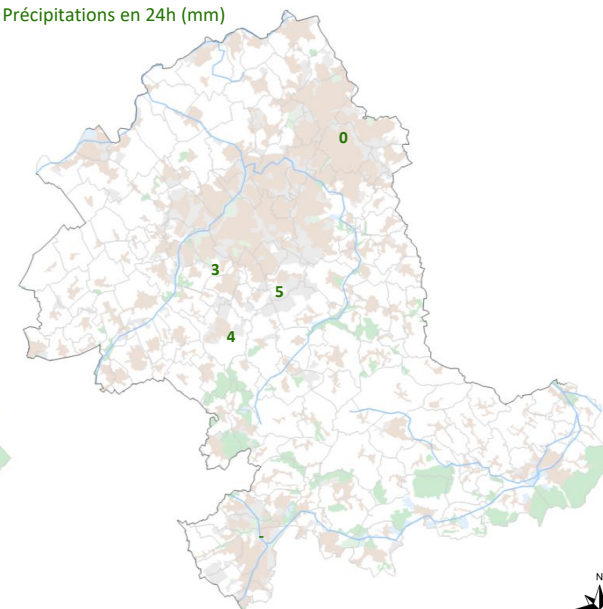
Températures minimales (°C)



Températures maximales (°C)



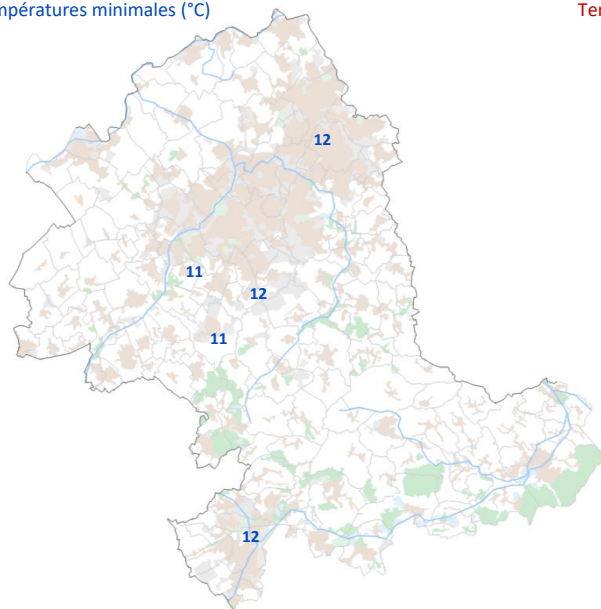
Précipitations en 24h (mm)



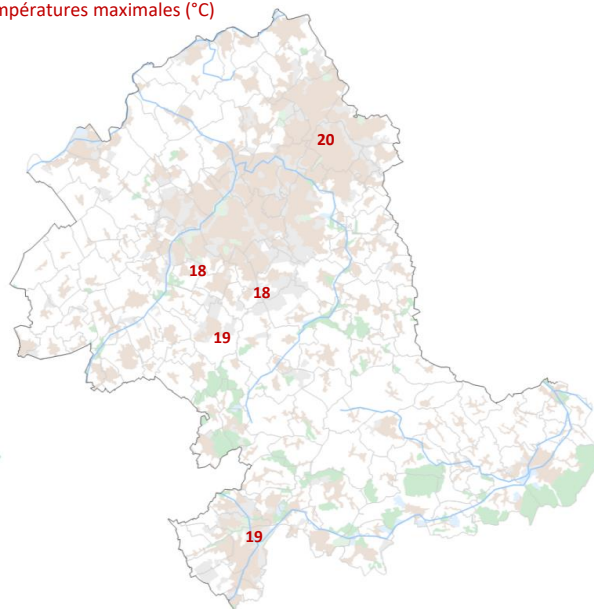


vendredi 5 mai 2023

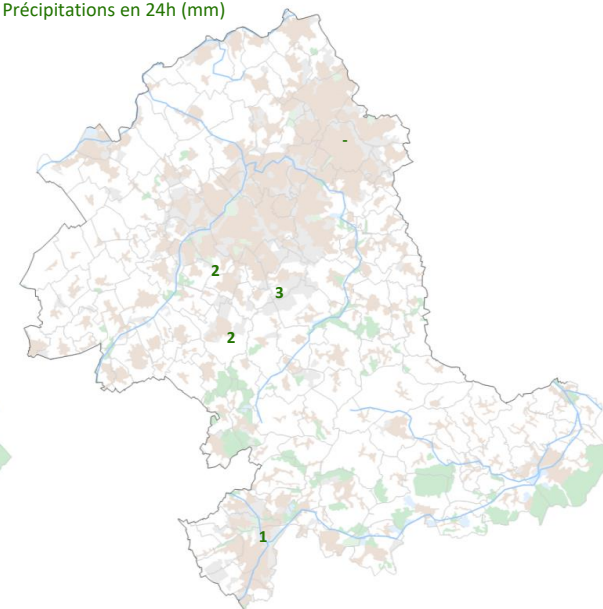
Températures minimales (°C)



Températures maximales (°C)

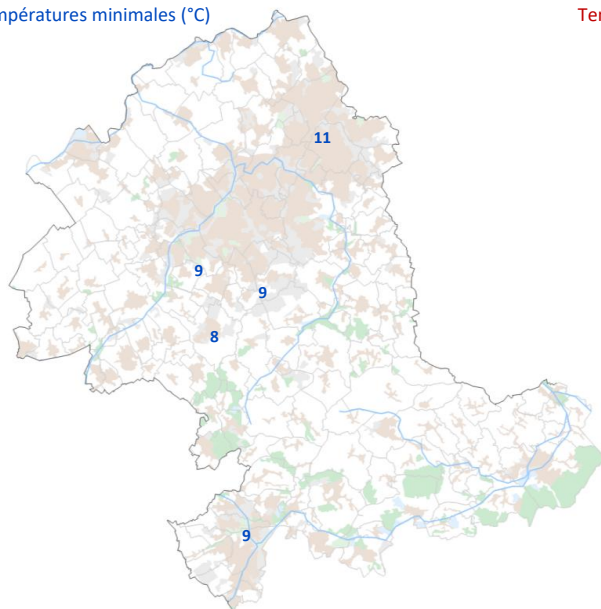


Précipitations en 24h (mm)

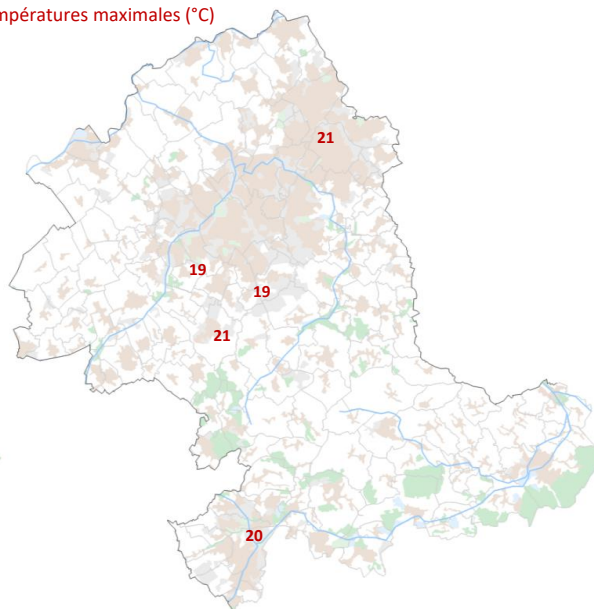


samedi 6 mai 2023

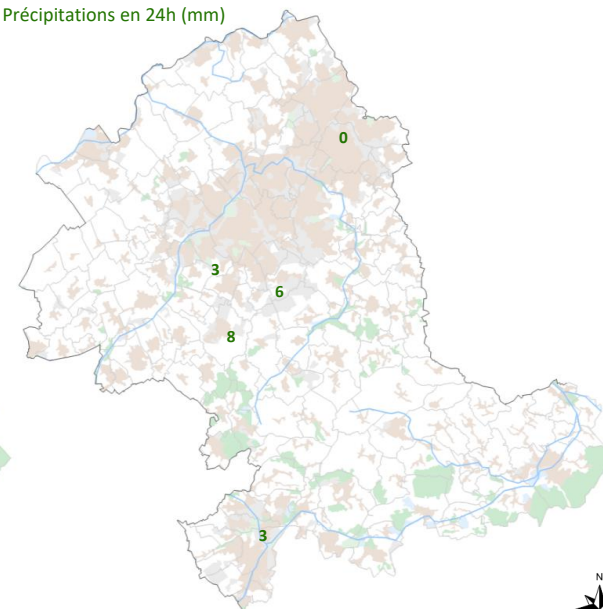
Températures minimales (°C)



Températures maximales (°C)

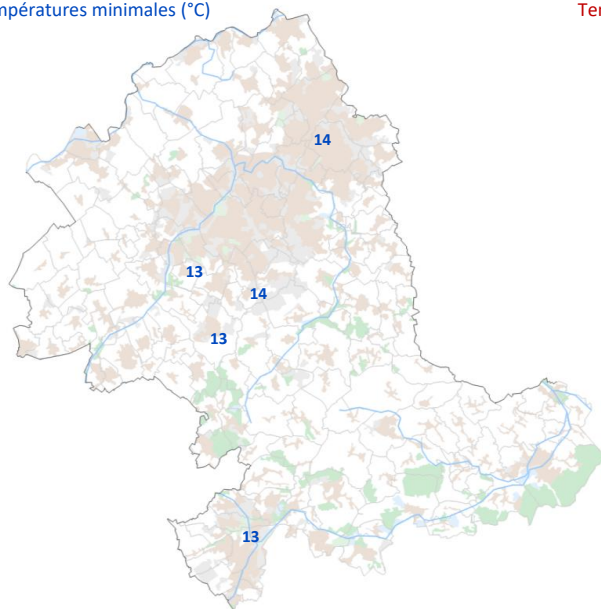


Précipitations en 24h (mm)

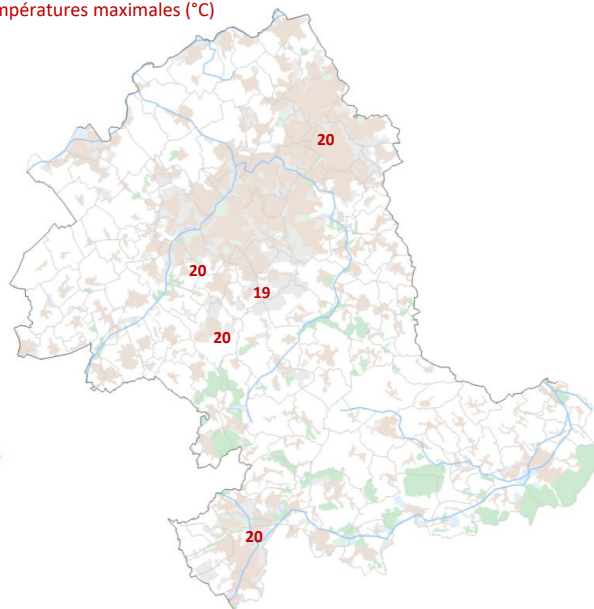


dimanche 7 mai 2023

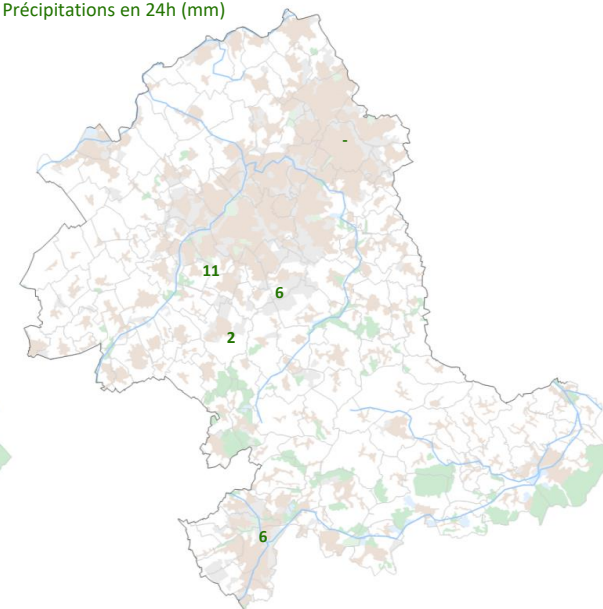
Températures minimales (°C)



Températures maximales (°C)

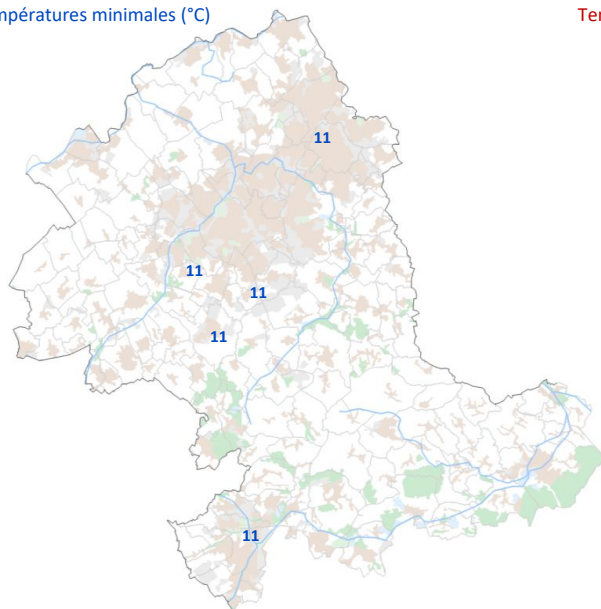


Précipitations en 24h (mm)

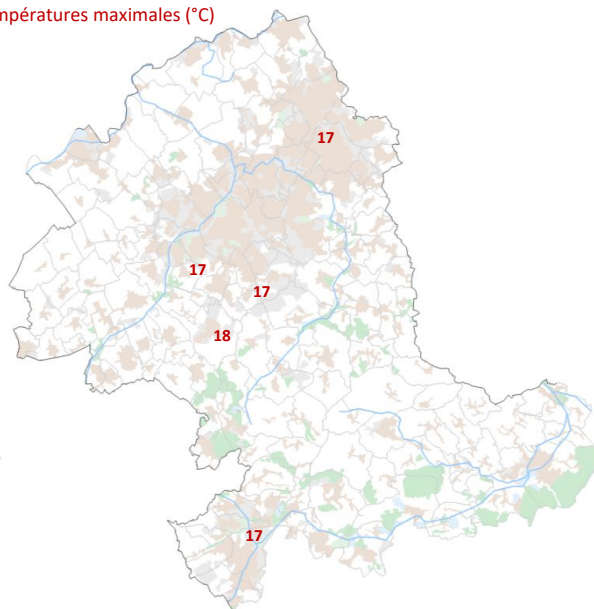


lundi 8 mai 2023

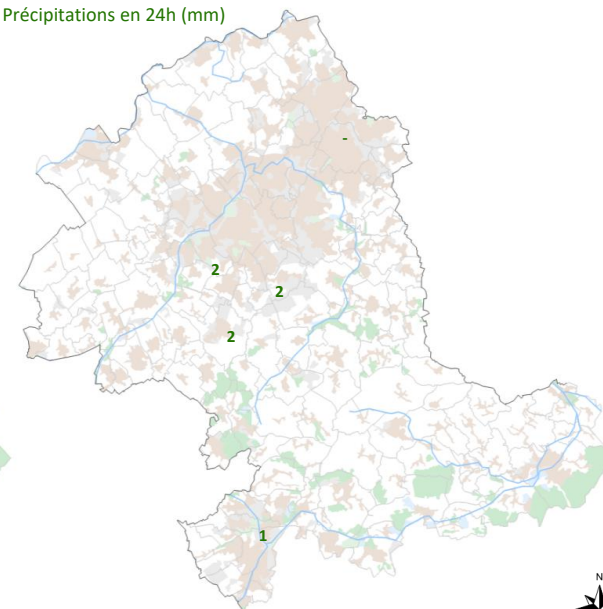
Températures minimales (°C)



Températures maximales (°C)



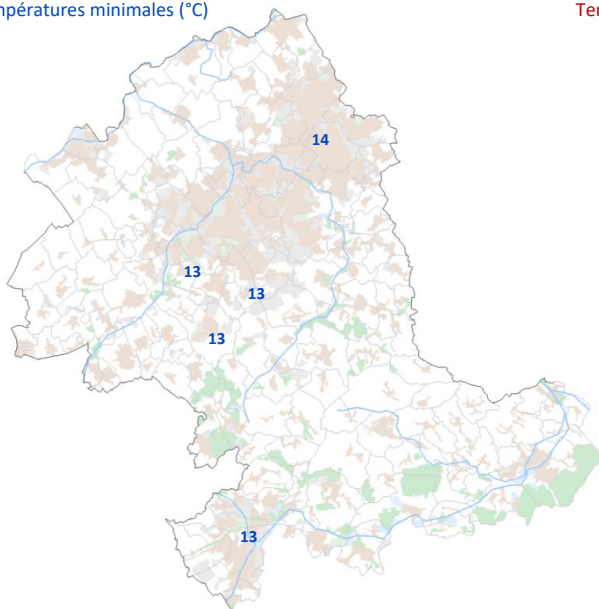
Précipitations en 24h (mm)



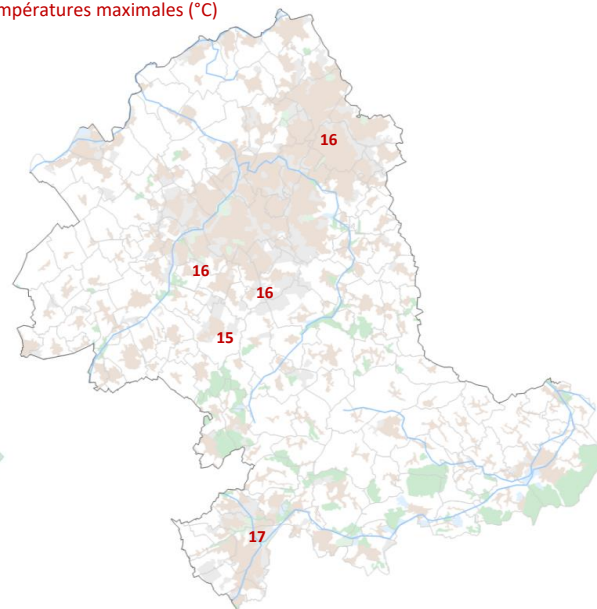


mardi 9 mai 2023

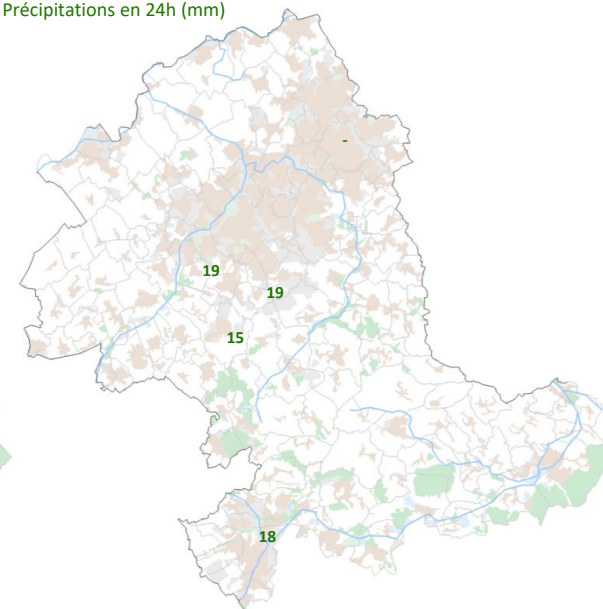
Températures minimales (°C)



Températures maximales (°C)

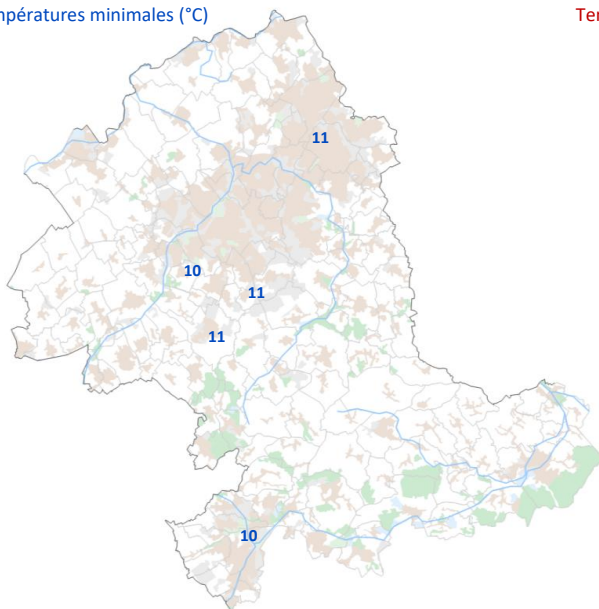


Précipitations en 24h (mm)

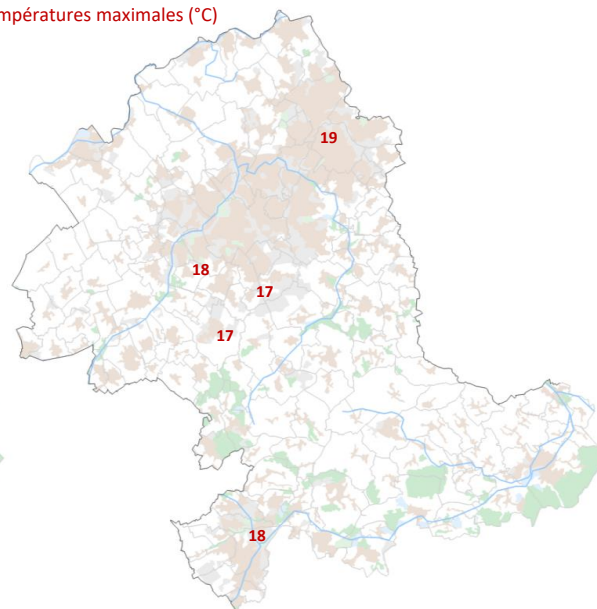


mercredi 10 mai 2023

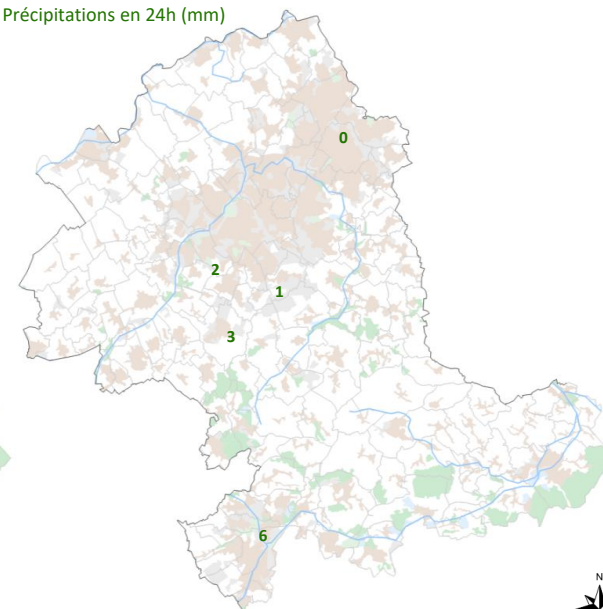
Températures minimales (°C)



Températures maximales (°C)

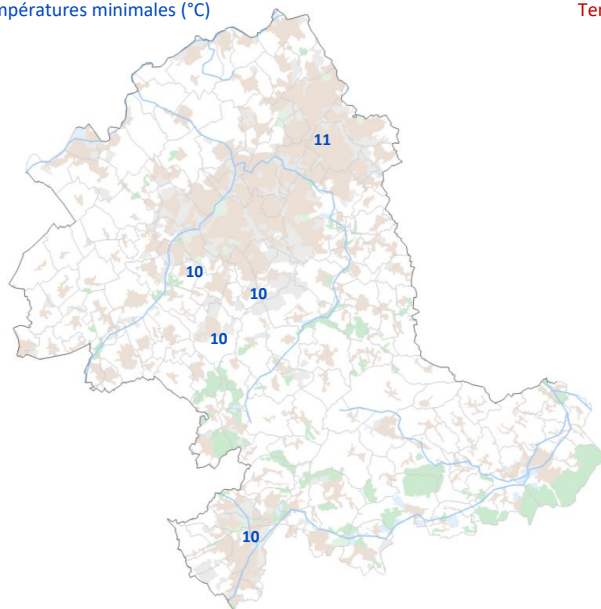


Précipitations en 24h (mm)

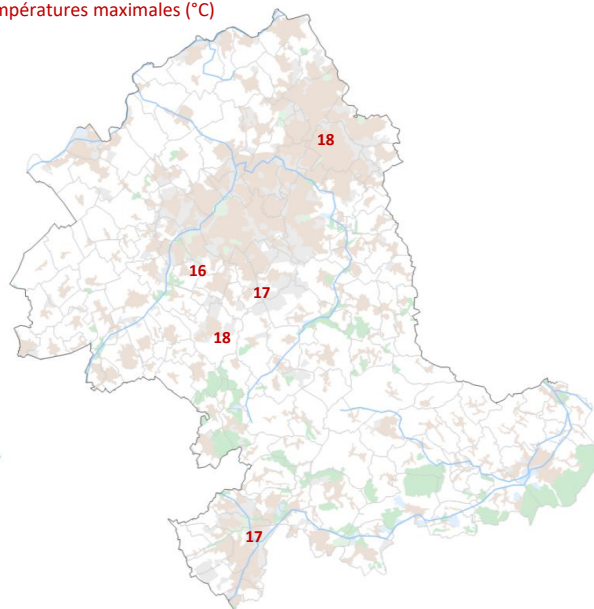


jeudi 11 mai 2023

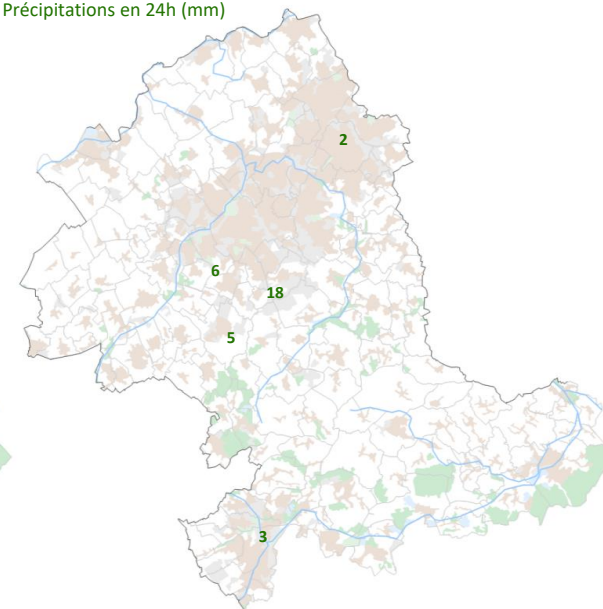
Températures minimales (°C)



Températures maximales (°C)

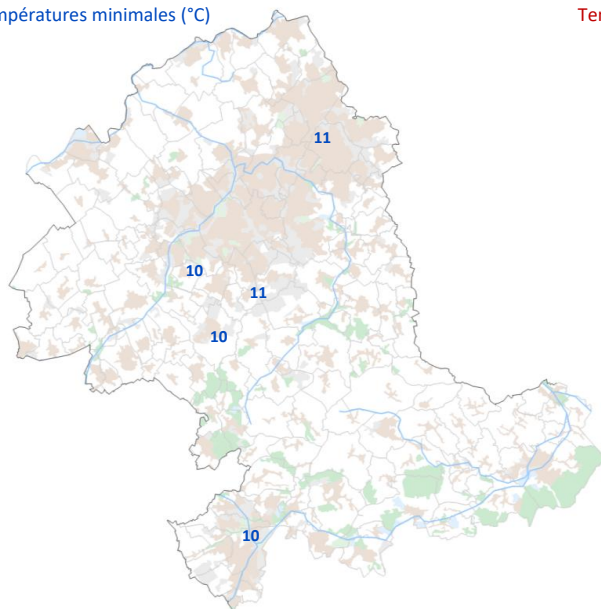


Précipitations en 24h (mm)

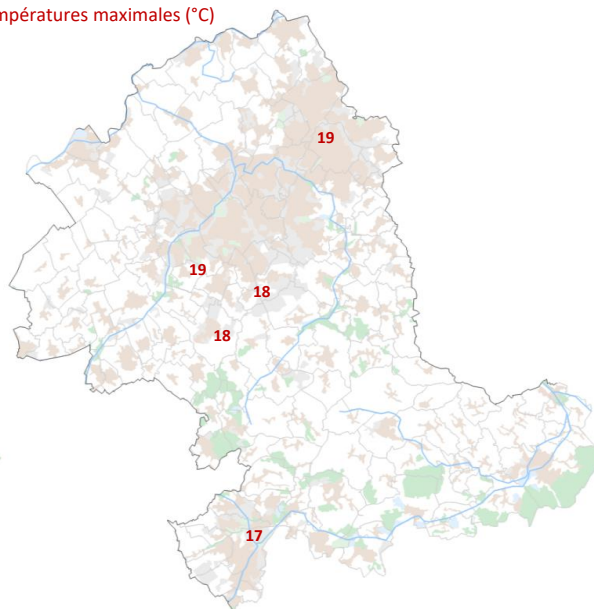


vendredi 12 mai 2023

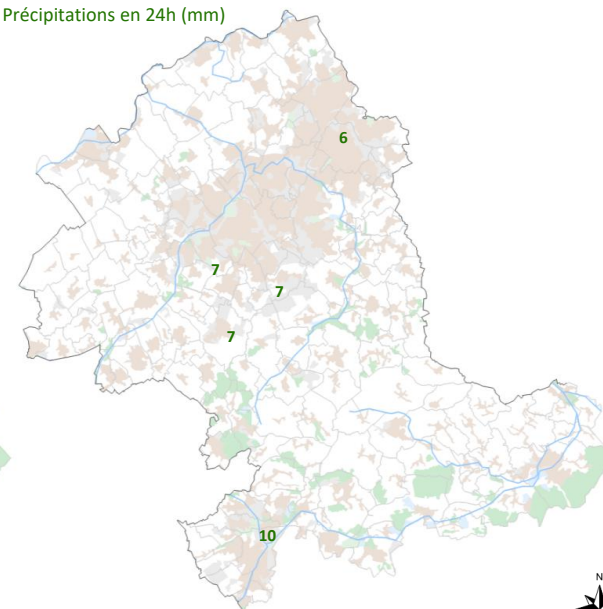
Températures minimales (°C)



Températures maximales (°C)



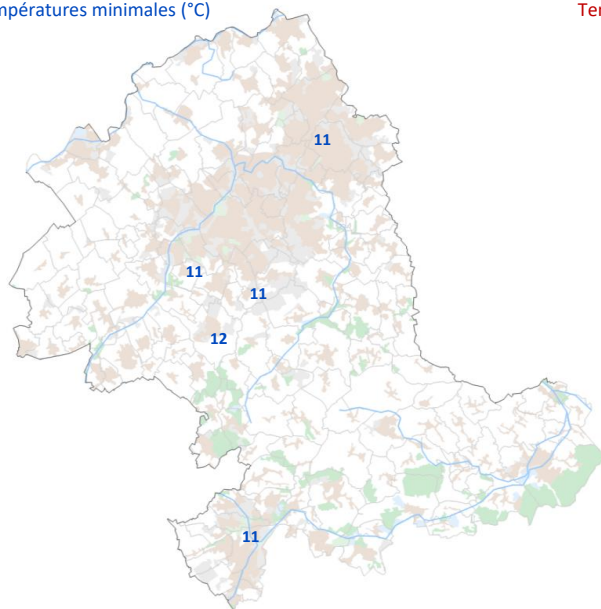
Précipitations en 24h (mm)



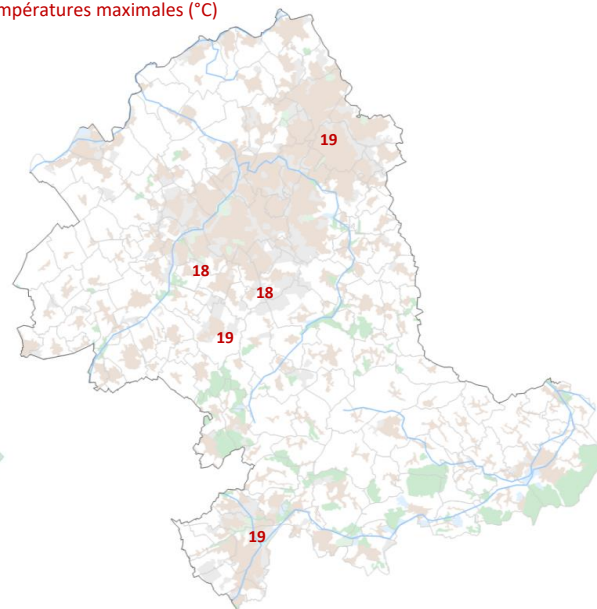


samedi 13 mai 2023

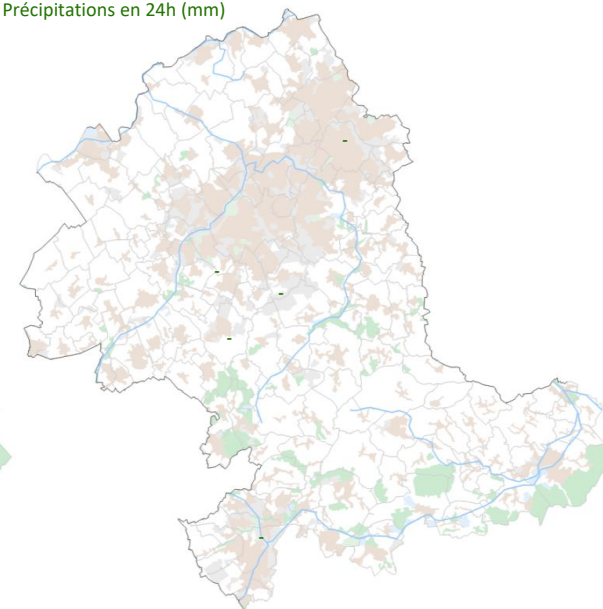
Températures minimales (°C)



Températures maximales (°C)

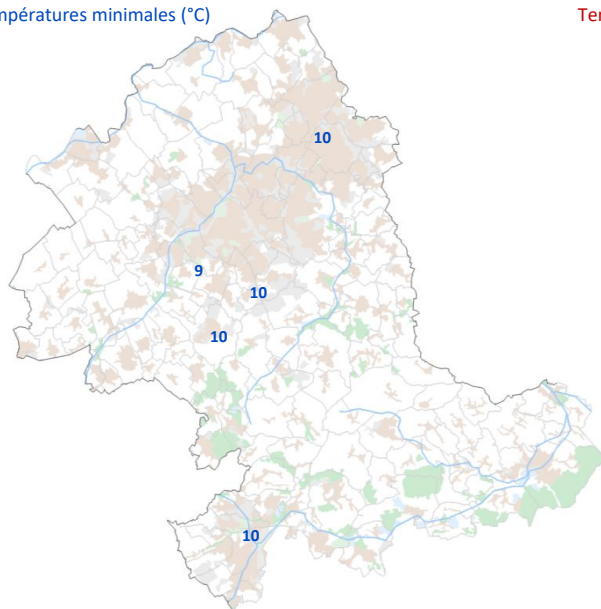


Précipitations en 24h (mm)

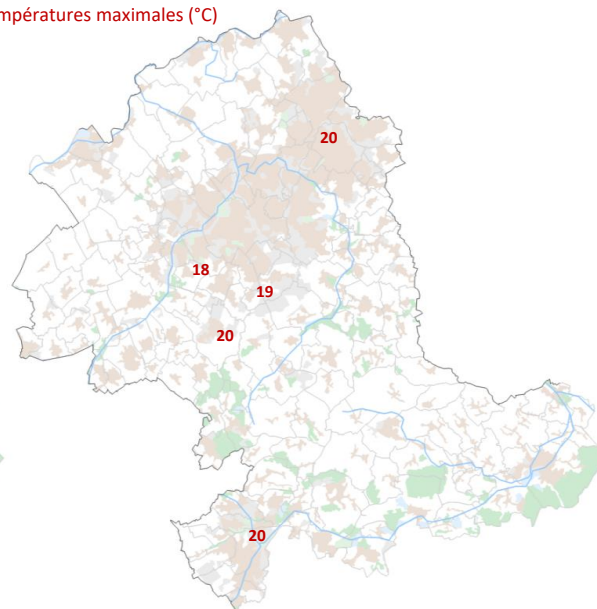


dimanche 14 mai 2023

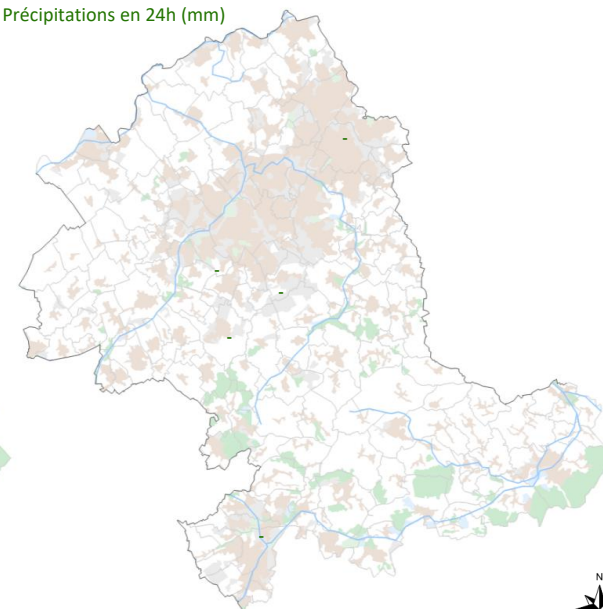
Températures minimales (°C)



Températures maximales (°C)



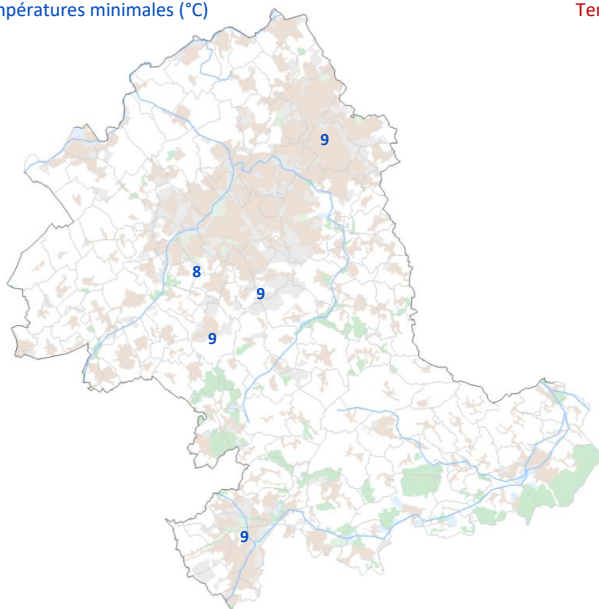
Précipitations en 24h (mm)



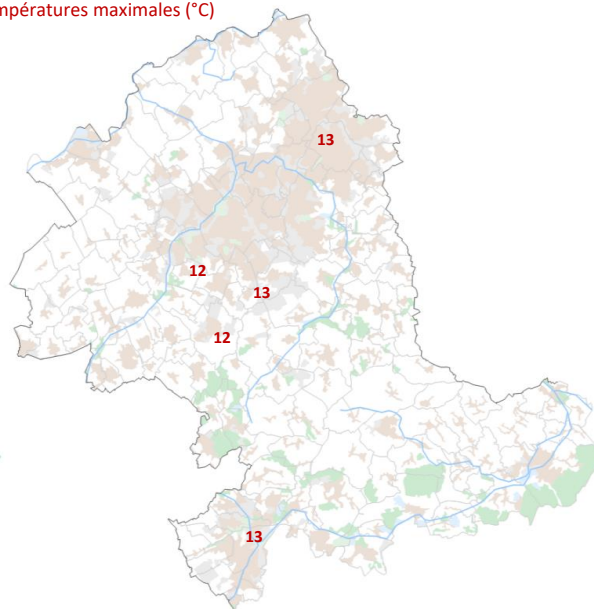


lundi 15 mai 2023

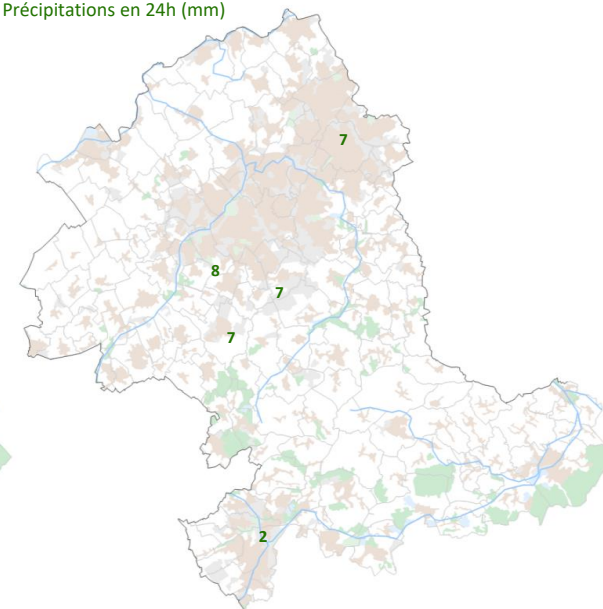
Températures minimales (°C)



Températures maximales (°C)

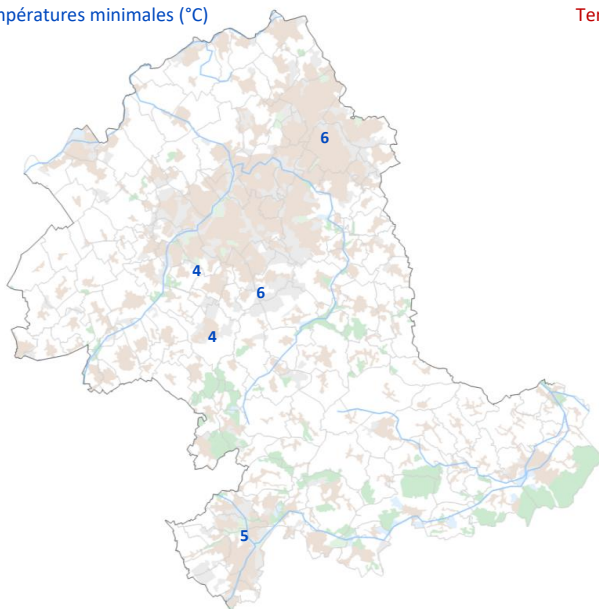


Précipitations en 24h (mm)

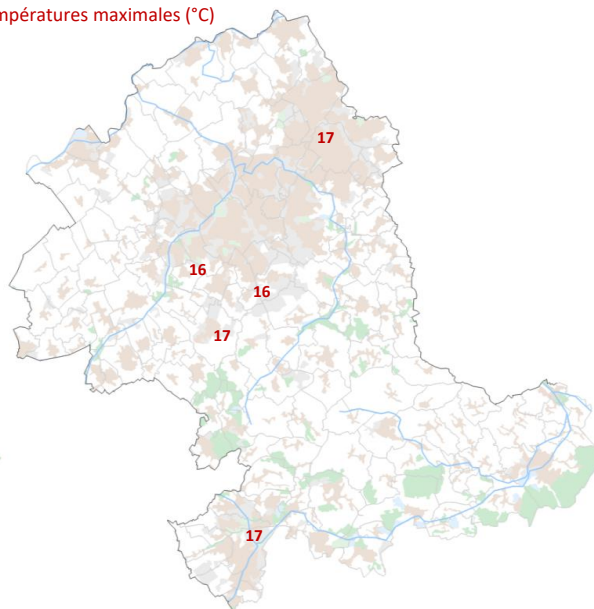


mardi 16 mai 2023

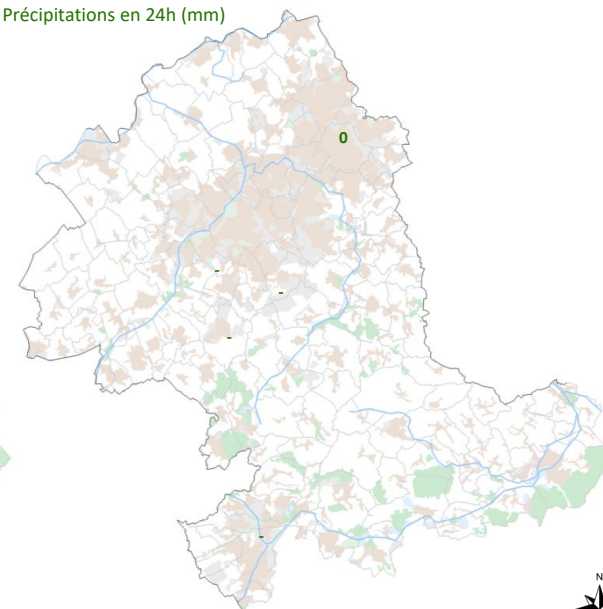
Températures minimales (°C)



Températures maximales (°C)

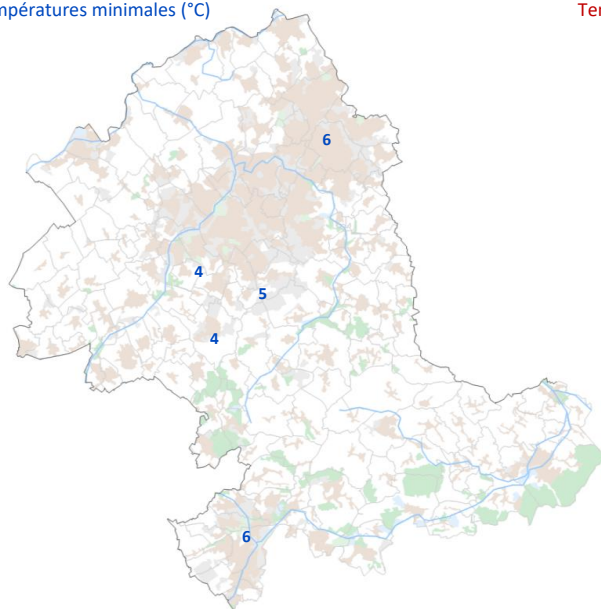


Précipitations en 24h (mm)

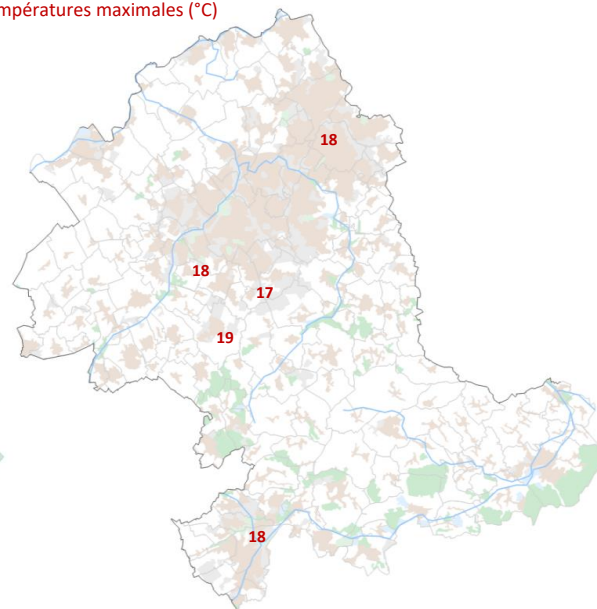


mercredi 17 mai 2023

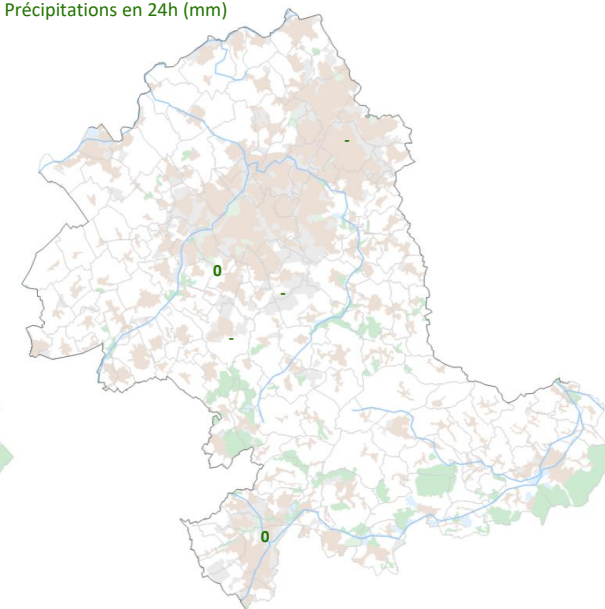
Températures minimales (°C)



Températures maximales (°C)

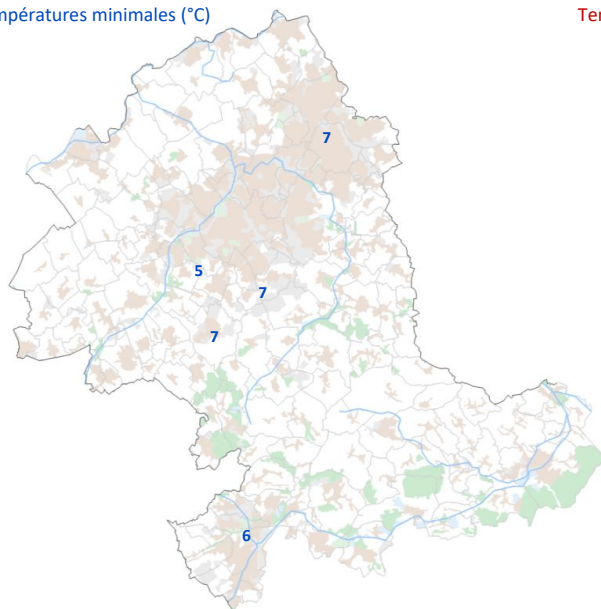


Précipitations en 24h (mm)

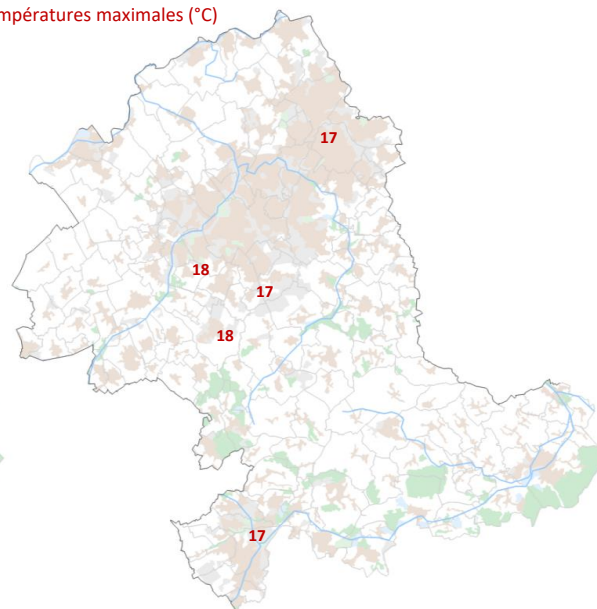


jeudi 18 mai 2023

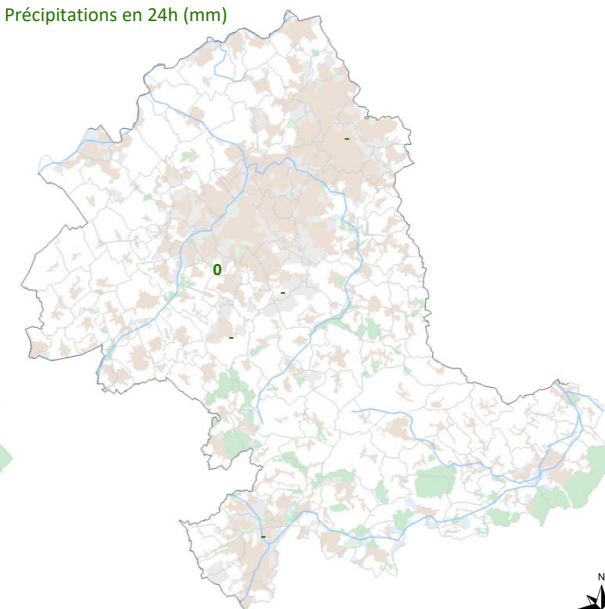
Températures minimales (°C)



Températures maximales (°C)



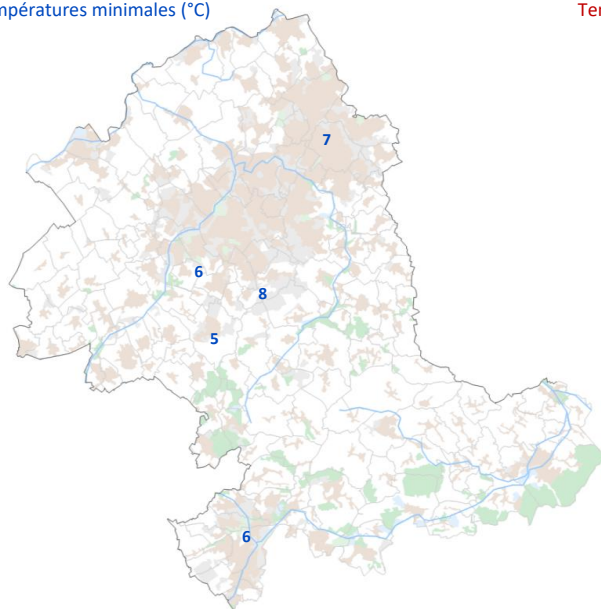
Précipitations en 24h (mm)



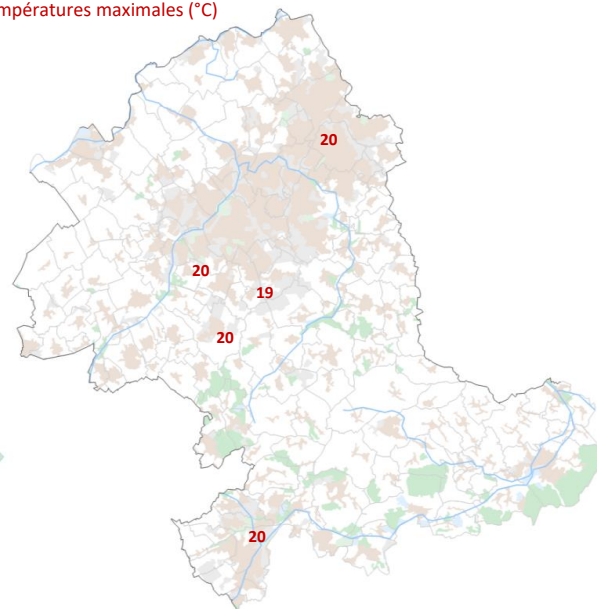


vendredi 19 mai 2023

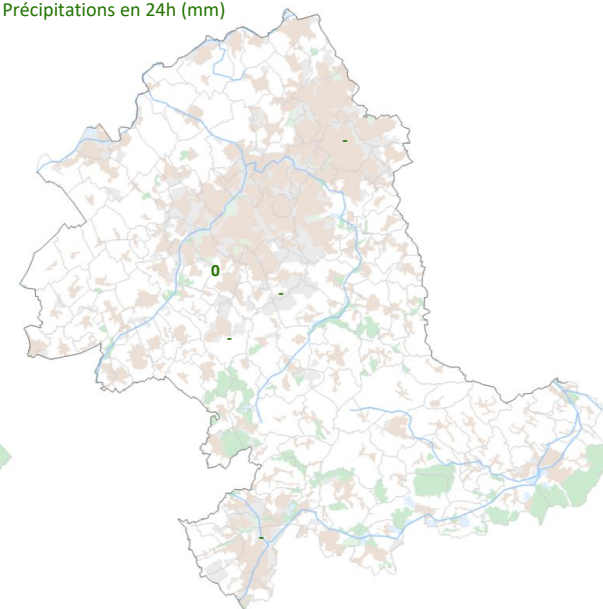
Températures minimales (°C)



Températures maximales (°C)

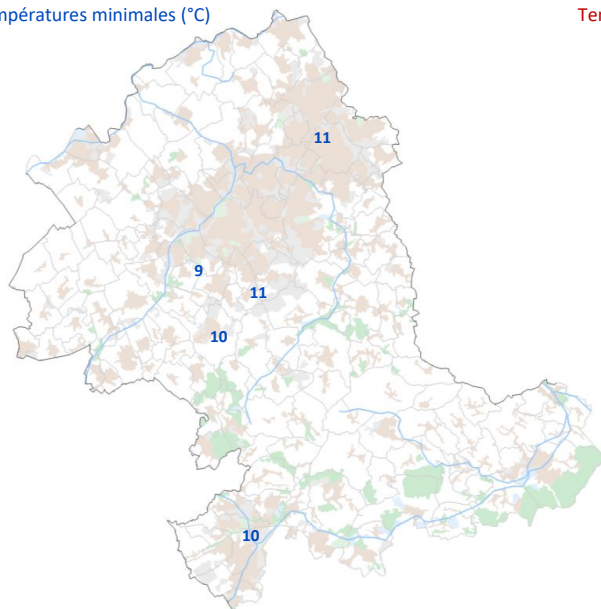


Précipitations en 24h (mm)

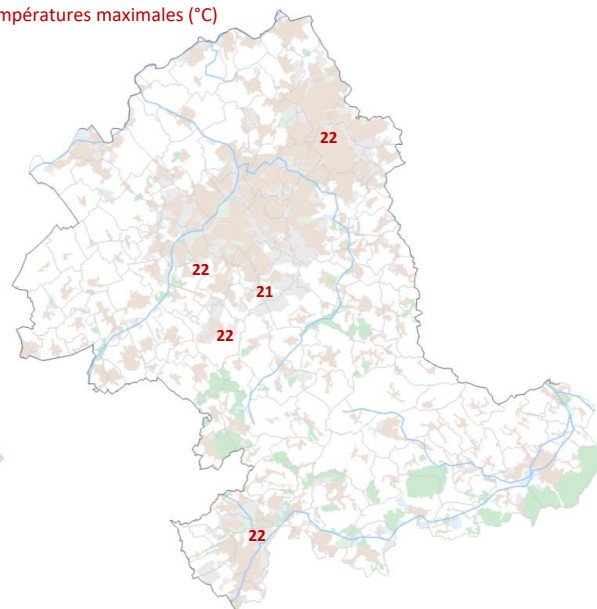


samedi 20 mai 2023

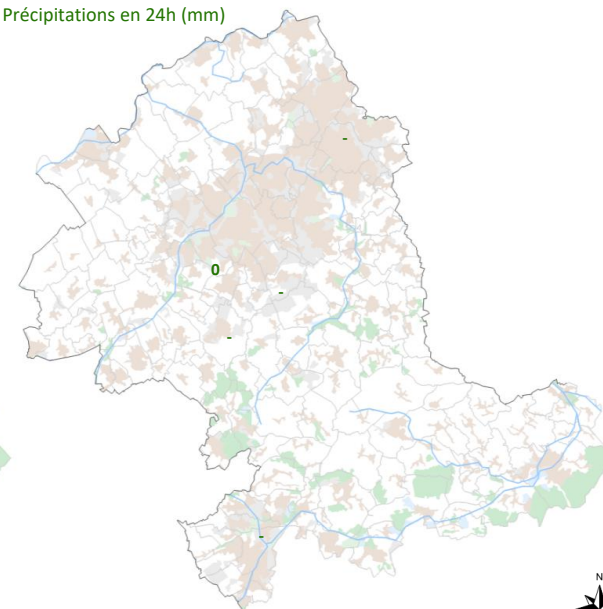
Températures minimales (°C)



Températures maximales (°C)

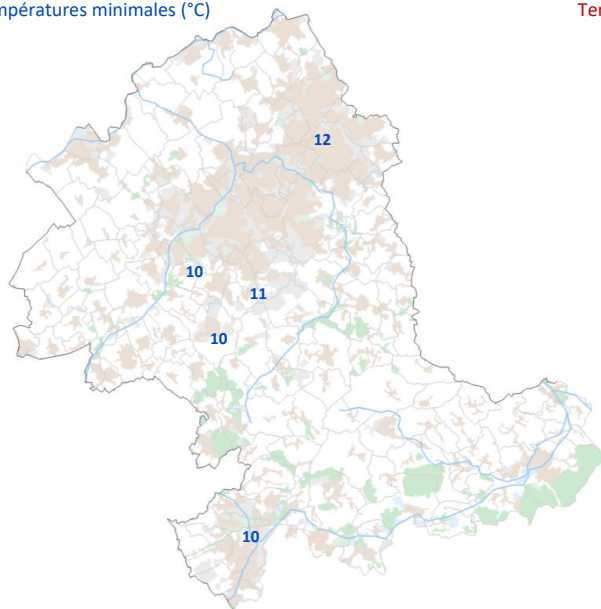


Précipitations en 24h (mm)

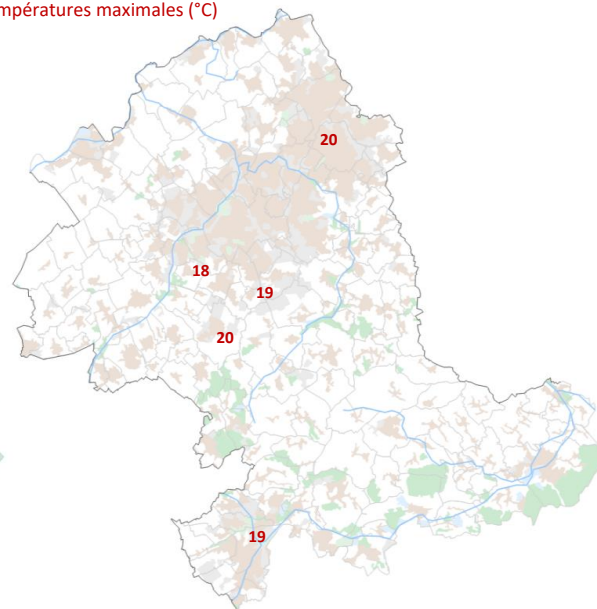


dimanche 21 mai 2023

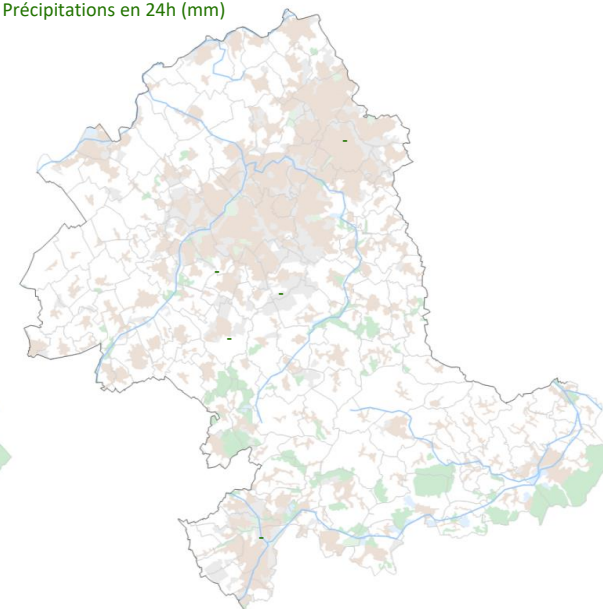
Températures minimales (°C)



Températures maximales (°C)

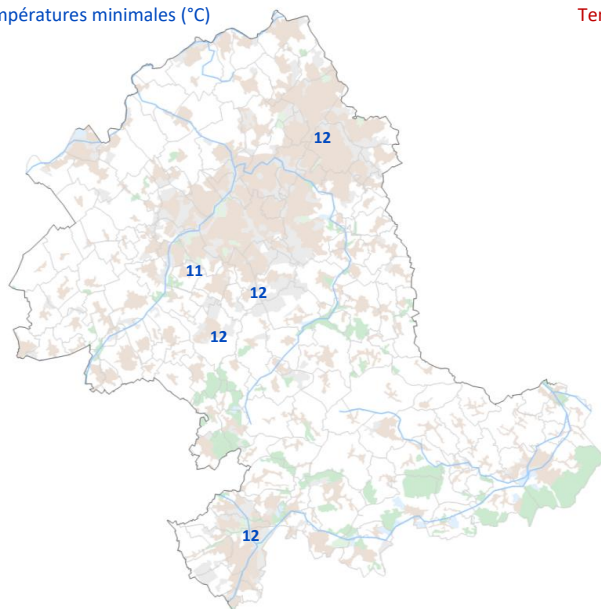


Précipitations en 24h (mm)

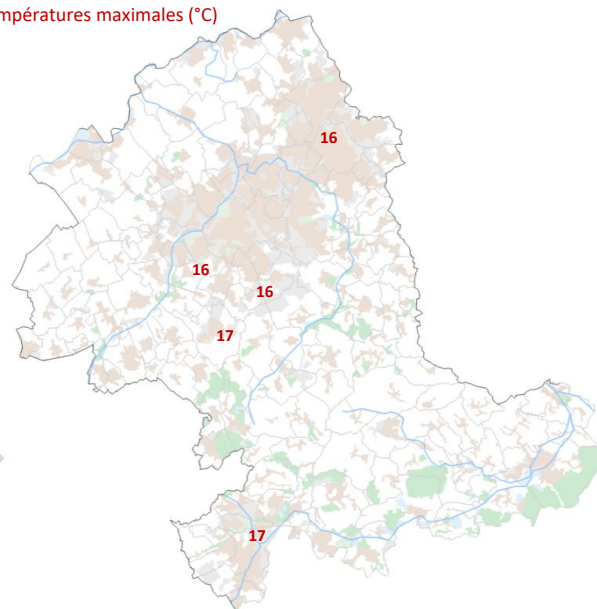


lundi 22 mai 2023

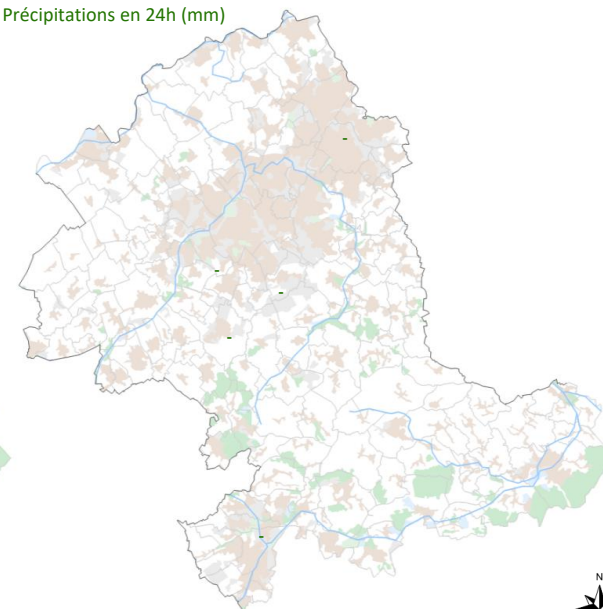
Températures minimales (°C)



Températures maximales (°C)



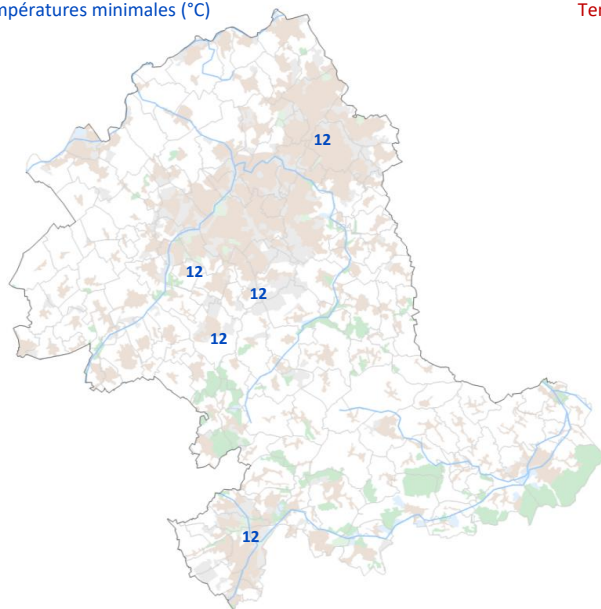
Précipitations en 24h (mm)



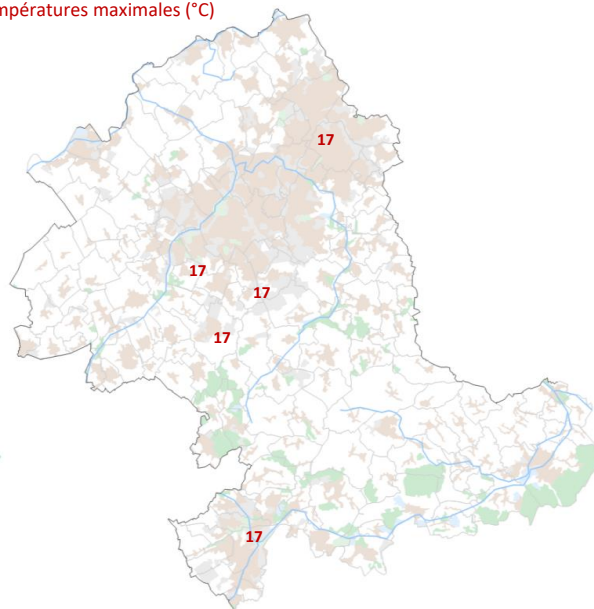


mardi 23 mai 2023

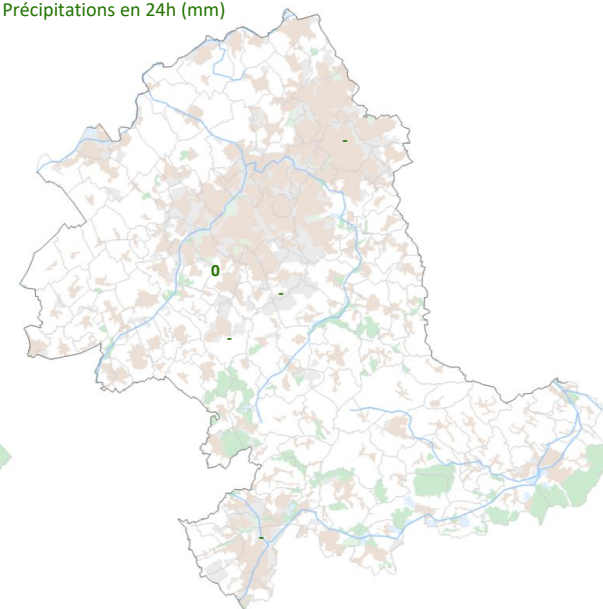
Températures minimales (°C)



Températures maximales (°C)

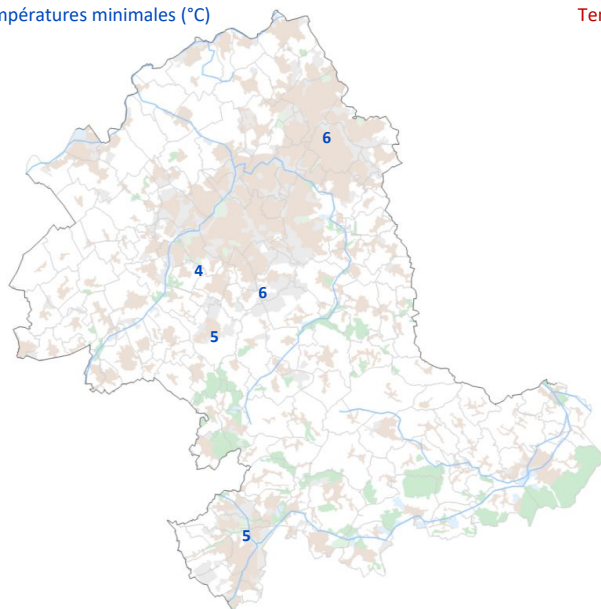


Précipitations en 24h (mm)

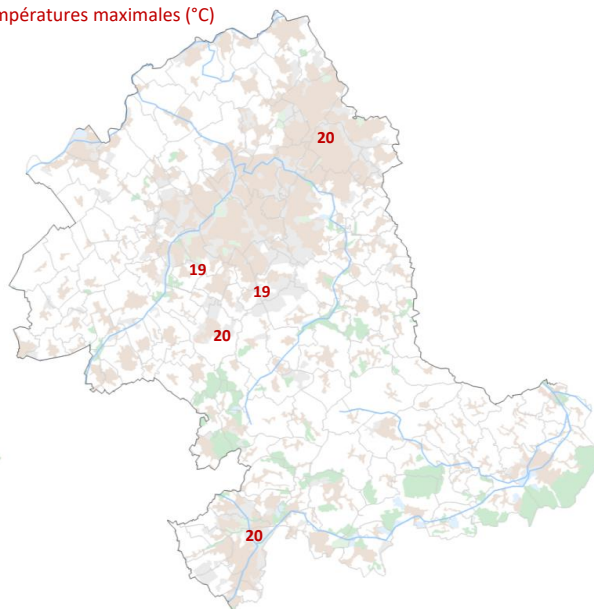


mercredi 24 mai 2023

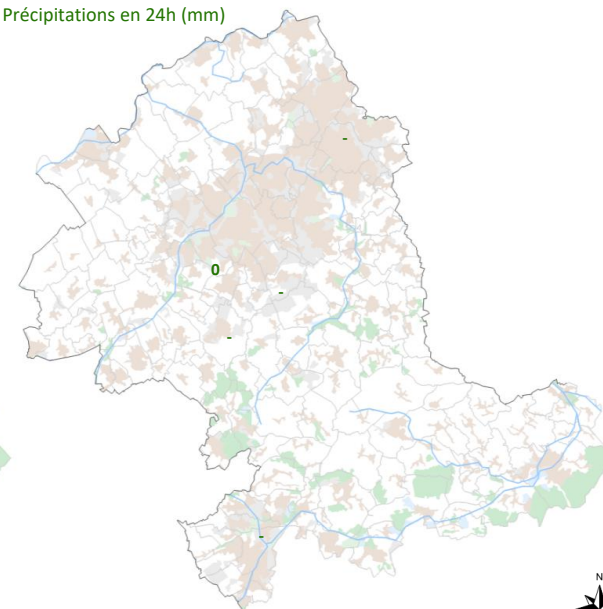
Températures minimales (°C)



Températures maximales (°C)



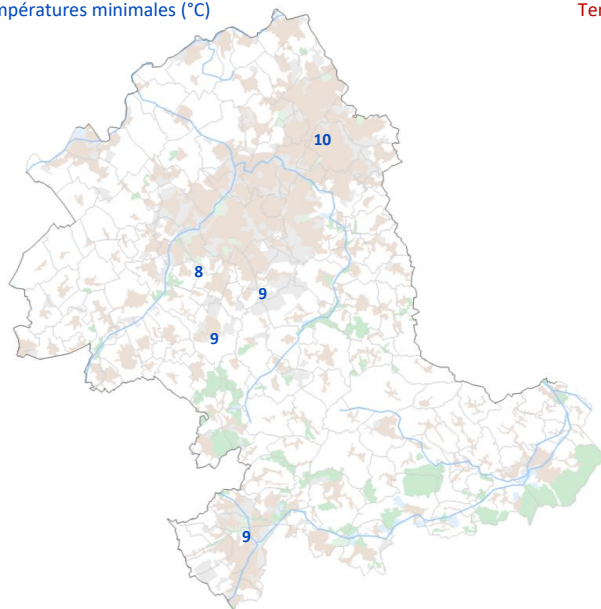
Précipitations en 24h (mm)



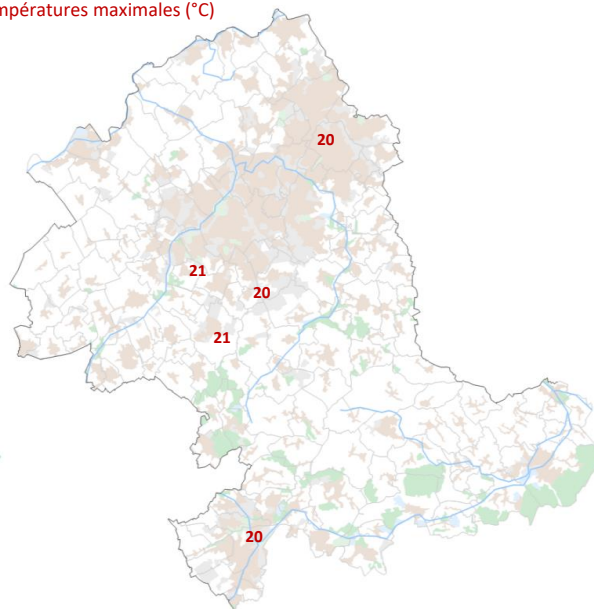


jeudi 25 mai 2023

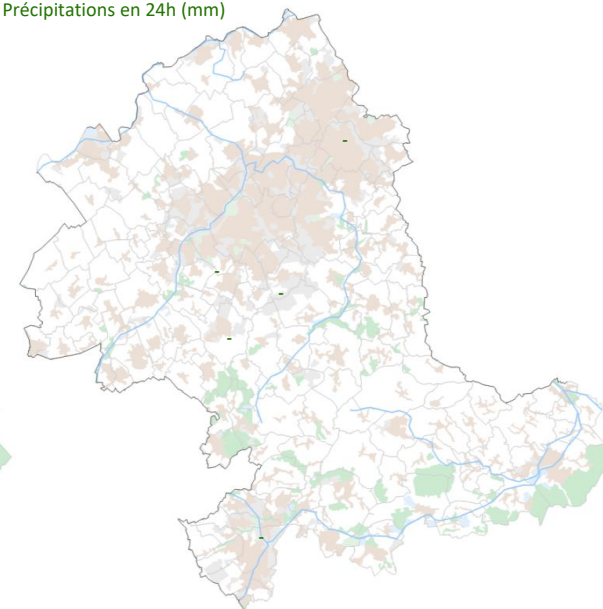
Températures minimales (°C)



Températures maximales (°C)

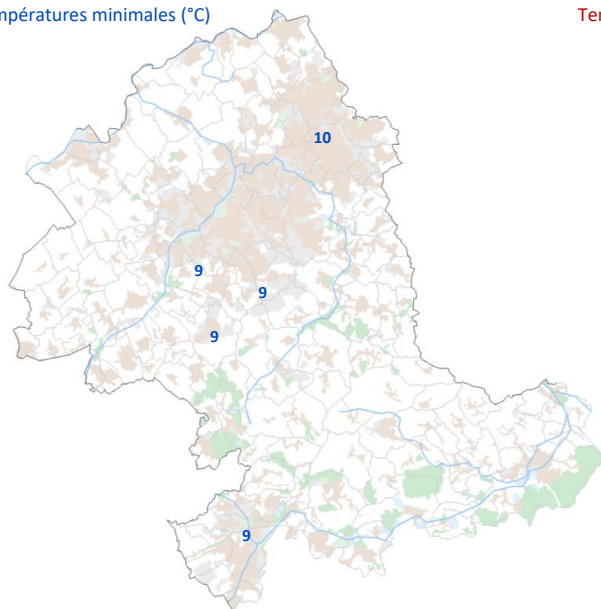


Précipitations en 24h (mm)

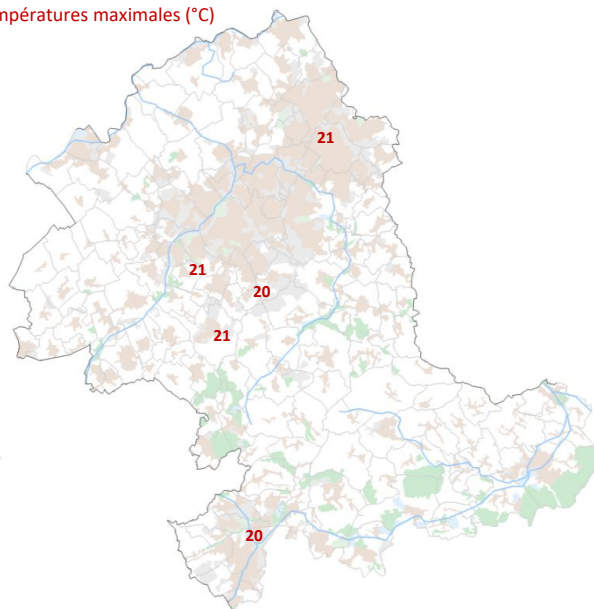


vendredi 26 mai 2023

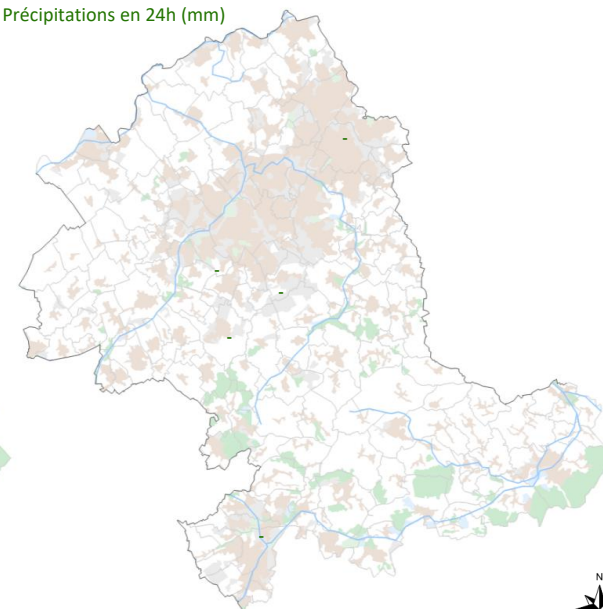
Températures minimales (°C)



Températures maximales (°C)

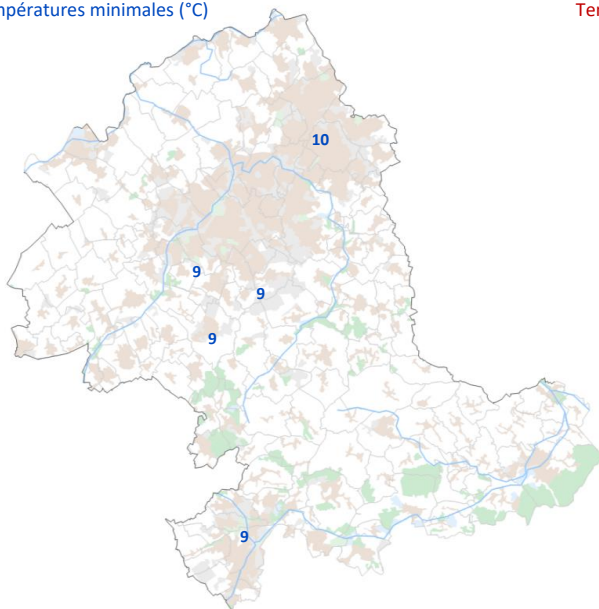


Précipitations en 24h (mm)

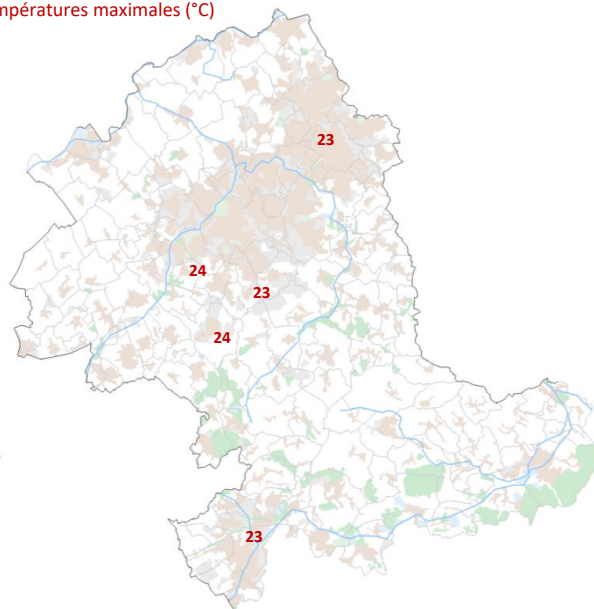


samedi 27 mai 2023

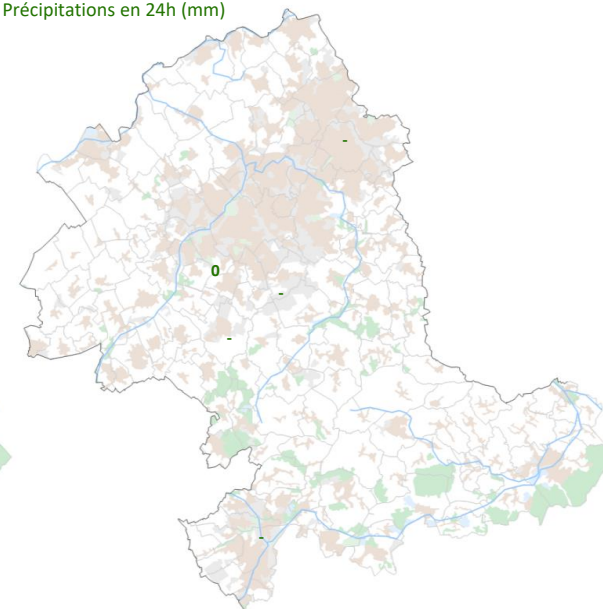
Températures minimales (°C)



Températures maximales (°C)

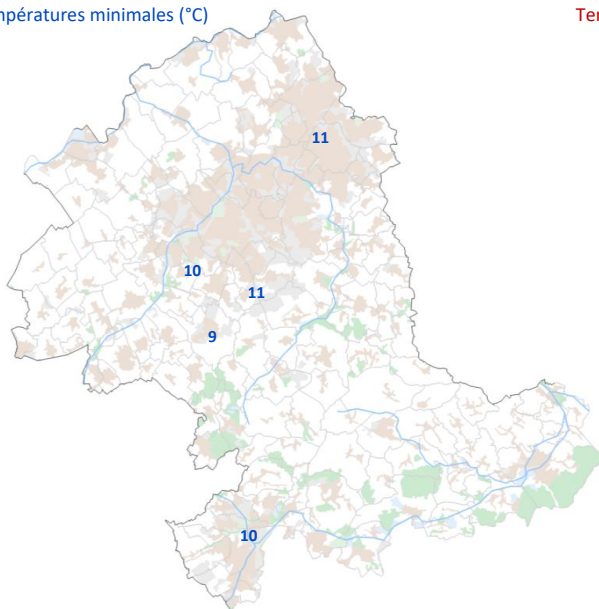


Précipitations en 24h (mm)

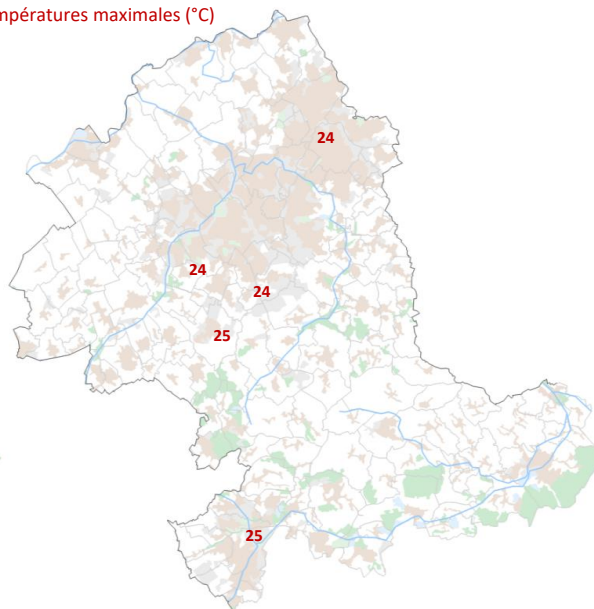


dimanche 28 mai 2023

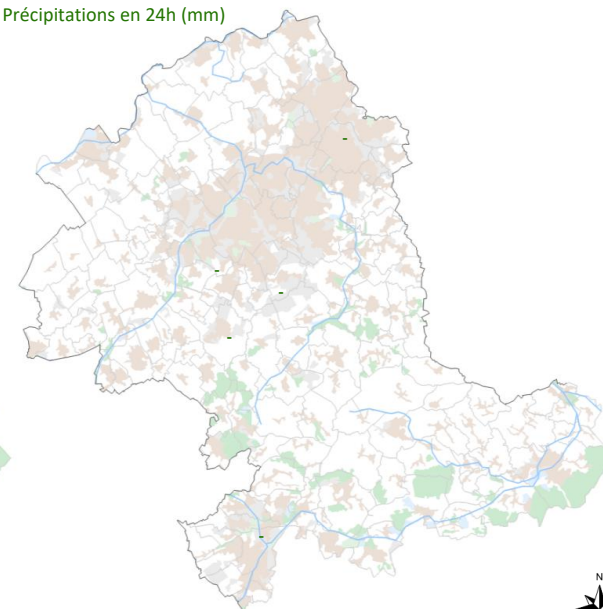
Températures minimales (°C)



Températures maximales (°C)



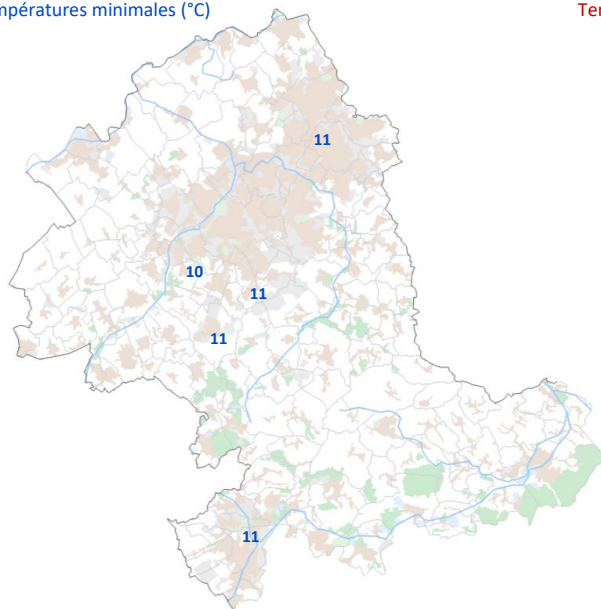
Précipitations en 24h (mm)



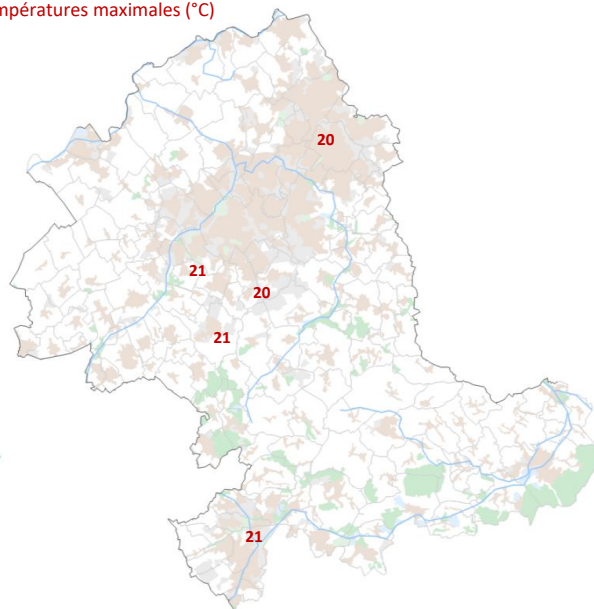


lundi 29 mai 2023

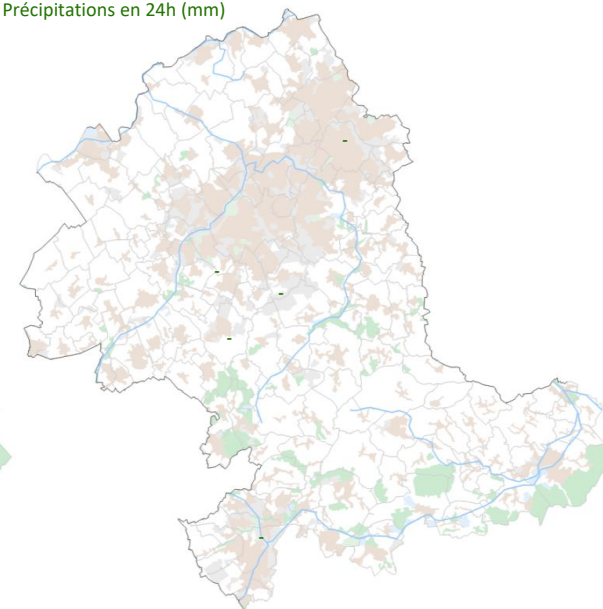
Températures minimales (°C)



Températures maximales (°C)

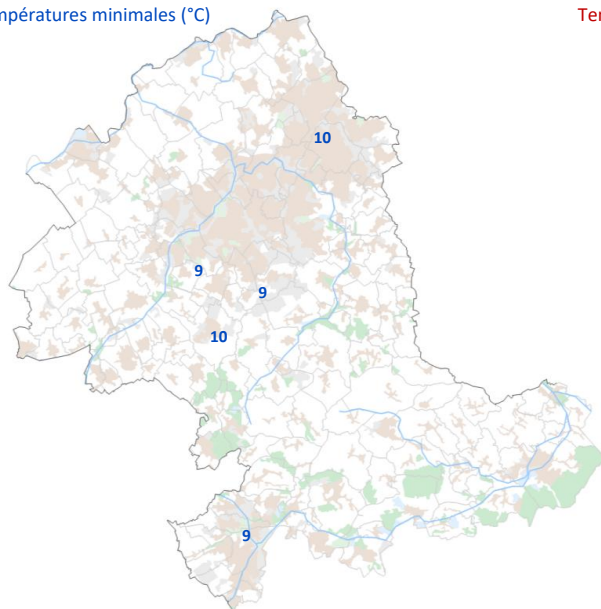


Précipitations en 24h (mm)

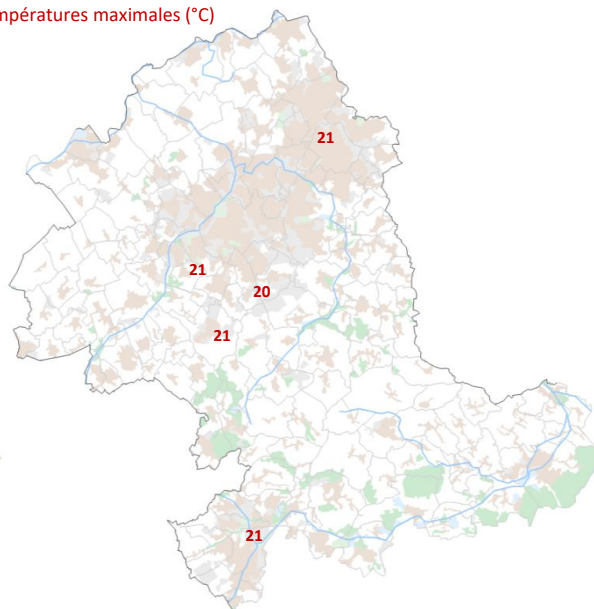


mardi 30 mai 2023

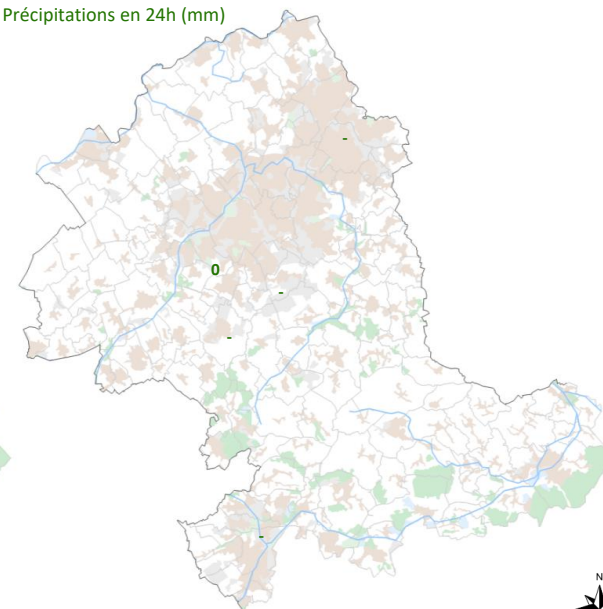
Températures minimales (°C)



Températures maximales (°C)

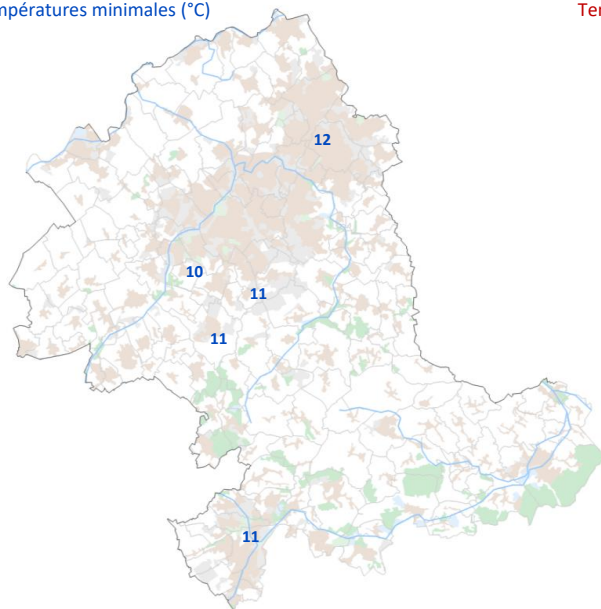


Précipitations en 24h (mm)

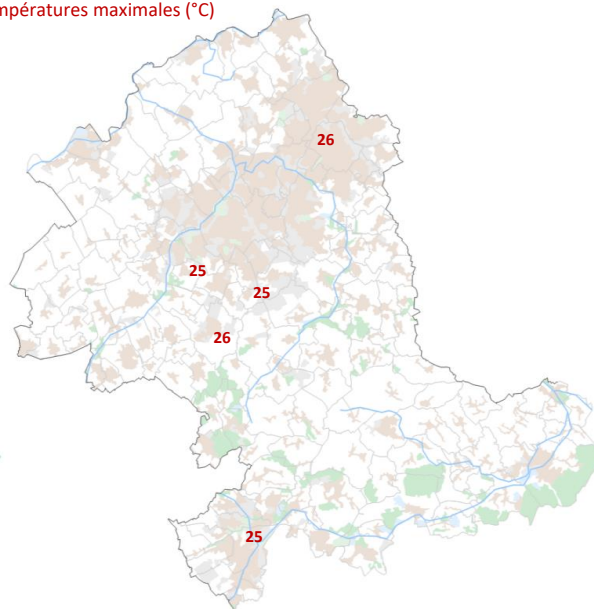


mercredi 31 mai 2023

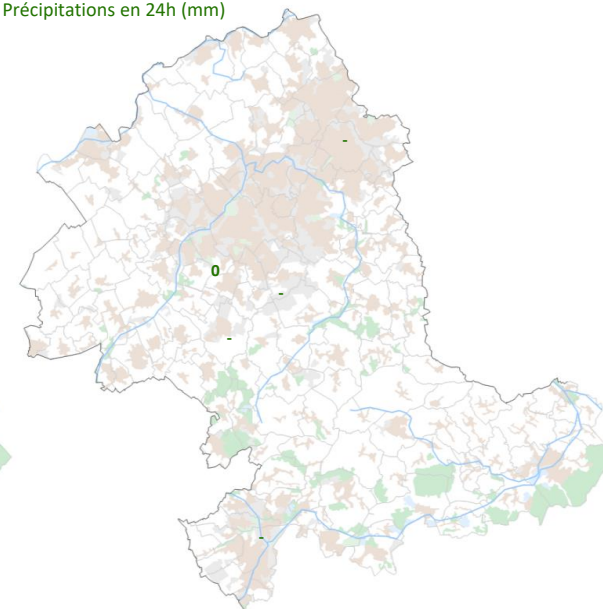
Températures minimales (°C)



Températures maximales (°C)

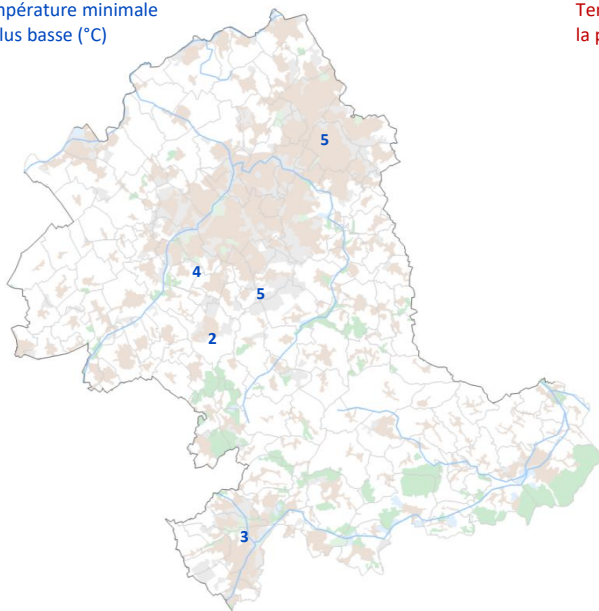


Précipitations en 24h (mm)

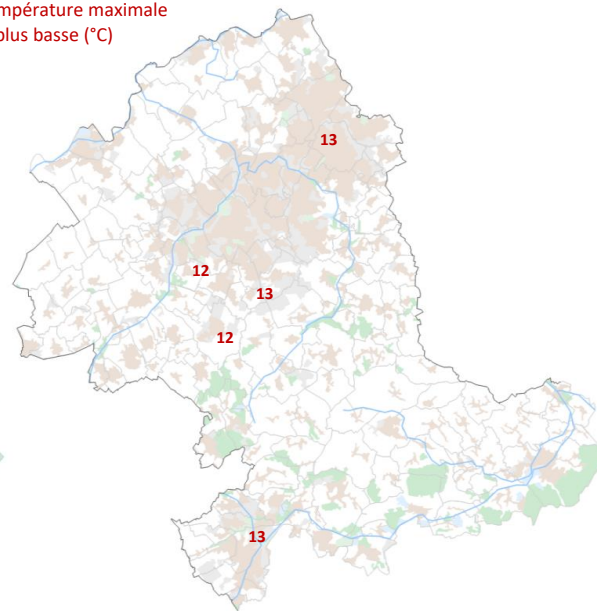




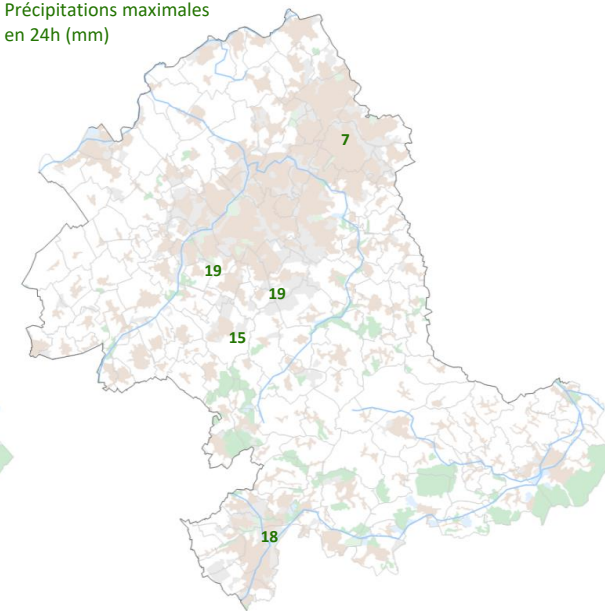
Température minimale  
la plus basse (°C)



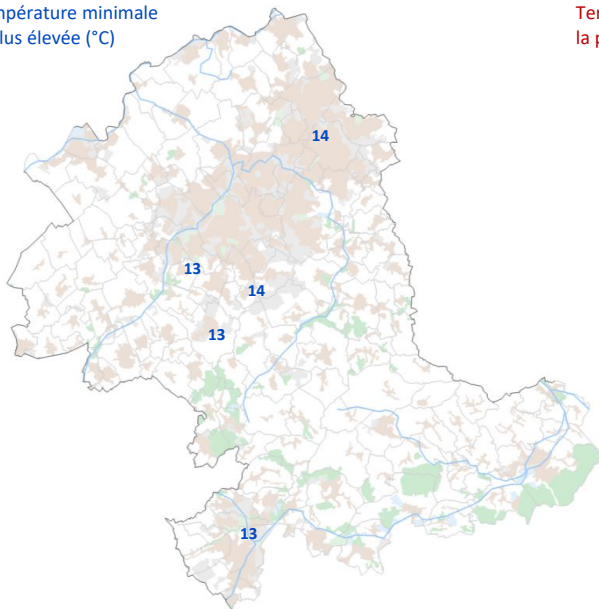
Température maximale  
la plus basse (°C)



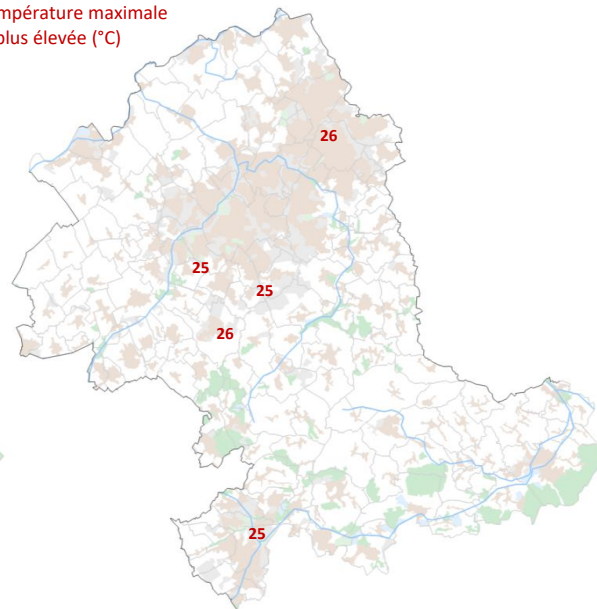
Précipitations maximales  
en 24h (mm)



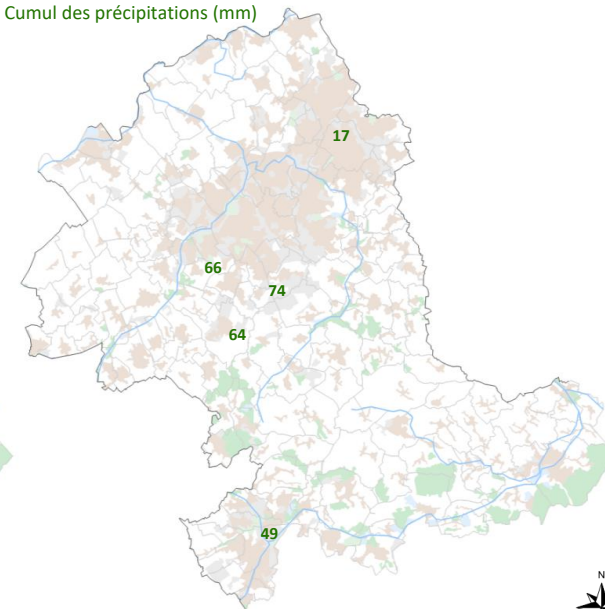
Température minimale  
la plus élevée (°C)



Température maximale  
la plus élevée (°C)



Cumul des précipitations (mm)





# TABLEAUX DE DONNÉES DÉTAILLÉES

## 1 : station de WATTIGNIES (*hameau de Fléquières*)

La station implantée au hameau de Fléquières, à WATTIGNIES, bénéficie des **mesures les plus complètes** sur le secteur. Les relevés détaillés effectués par cette station sont fournis dans les pages suivantes.

### Légende des tableaux et conditions de mesure :

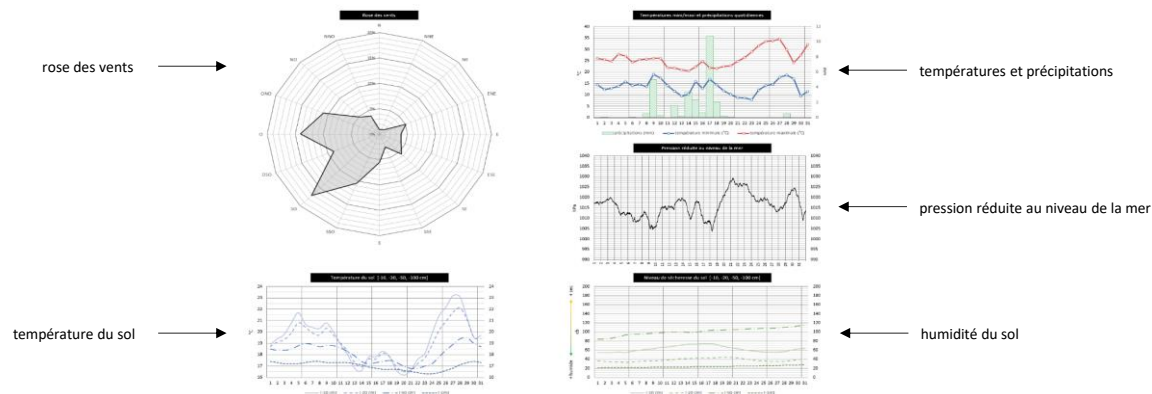
PAGE 1

- **Tn 1,5 m sous abri** : température minimale quotidienne, mesurée sous abri normalisé à ventilation active, à 1,5 mètre du sol, entre 18h TU J-1 et 18h TU le jour J
- **Tx 1,5 m sous abri** : température maximale quotidienne, mesurée sous abri normalisé à ventilation active, à 1,5 mètre du sol, entre 06h TU le jour J et 06h TU J+1
- **Tn < 50 cm air libre** : température minimale quotidienne, mesurée par 7 sondes en air libre placées respectivement : 1: au ras du sol | 2: à 5 cm au-dessus du sol | 3: à 10 cm | 4: à 15 cm | 5: à 20 cm | 6: à 30 cm | 7: à 50 cm
- **hauteur** : hauteur au-dessus du sol, parmi les 7 mentionnées ci-dessus, à laquelle la température minimale en air libre a été mesurée
- **Rr 1 m** : hauteur quotidienne des précipitations, mesurées par pluviomètre manuel SPIEA à 1 mètre au-dessus du sol, entre 06h TU le jour J et 06h TU J+1 ; les hydrométéores solides sont fondus avant mesure
- **Neige sol max** : hauteur quotidienne maximale de neige sur sol dépourvu de végétation
- **HRn 1,5 m sous abri** : humidité relative minimale quotidienne, mesurée sous abri normalisé à ventilation active à 1,5 mètre du sol
- **HRx 1,5 m sous abri** : humidité relative maximale quotidienne, mesurée sous abri normalisé à ventilation active à 1,5 mètre du sol
- **TDn 1,5 m sous abri** : point de rosée minimal quotidien, mesuré sous abri normalisé à ventilation active à 1,5 mètre du sol
- **TDx 1,5 m sous abri** : point de rosée maximal quotidien, mesuré sous abri normalisé à ventilation active à 1,5 mètre du sol
- **soleil** : durée quotidienne d'ensoleillement en heures et minutes, mesurée par pyranomètre à 6 mètres du sol
- **UV max** : rayonnement UV maximal quotidien, mesuré par uv-mètre à 6 mètres du sol
- **Pmin** : valeur minimale quotidienne de la pression réduite au niveau de la mer, mesurée par baromètre électronique en intérieur
- **Pmax** : valeur maximale quotidienne de la pression réduite au niveau de la mer, mesurée par baromètre électronique en intérieur
- **Vent moyen et rafales** : vitesse moyenne, direction moyenne et rafales maximales quotidiennes, mesurées par anémomètre à 10 mètres du sol (obstacles à proximité altérant à la baisse les vitesses relevées)

PAGE 2

- **Tn/Tx -10 cm sol** : température minimale et maximale quotidienne du sol, mesurées à 10 cm de profondeur
- **Tn/Tx -20 cm sol** : température minimale et maximale quotidienne du sol, mesurées à 20 cm de profondeur
- **Tn/Tx -50 cm sol** : température minimale et maximale quotidienne du sol, mesurées à 50 cm de profondeur
- **Tn/Tx -1 m sol** : température minimale et maximale quotidienne du sol, mesurées à 1 mètre de profondeur
- **Hum -10 cm sol** : contenu en eau du sol, mesuré à 10 cm de profondeur (de 0 cb = sol saturé en eau à 200 cb = sol extrêmement sec)
- **Hum -20 cm sol** : contenu en eau du sol, mesuré à 20 cm de profondeur (de 0 cb = sol saturé en eau à 200 cb = sol extrêmement sec)
- **Hum -50 cm sol** : contenu en eau du sol, mesuré à 50 cm de profondeur (de 0 cb = sol saturé en eau à 200 cb = sol extrêmement sec)
- **Hum -1 m sol** : contenu en eau du sol, mesuré à 1 mètre de profondeur (de 0 cb = sol saturé en eau à 200 cb = sol extrêmement sec)

GRAPHIQUES



## 2 : autres stations

Les relevés horaires de **température** des stations suivantes sont également fournis à la suite de ceux de WATTIGNIES :

- SECLIN (Naviette)

RELEVÉS QUOTIDIENS : MAI 2023

WATTIGNIES / Fléquières

	Tn	Tx	Tn	Rr	Neige	HRn	HRx	TDn	TDx	soleil	UV	Pmin	Pmax	Vent	Vent	Vent	Vent	
	1,5 m	1,5 m	≤ 50 cm			1 m	1,5 m	1,5 m	1,5 m		1,5 m							6 m
	sous abri	sous abri	air libre	hauteur (cm)	sol	sous abri	sous abri	sous abri	sous abri	h	UV	hPa	hPa	moyen	moyen	moy max	rafales	
	°C	°C	°C		cm	%	%	°C	°C					sect.	km/h	Bf	km/h	
1 mai	8,6	17,3	7,5	10	3,2	0,0	67	94	6,7	12,7	4:05	3,2	1015,9	1021,3	ONO	4,3	3	29
2 mai	7,3	16,9	4,6	10	0,0	0,0	61	96	3,2	11,7	4:38	3,3	1021,1	1028,8	NNE	3,1	2	21
3 mai	3,5	18,6	0,4	10	0,0	0,0	48	88	1,5	11,1	13:36	3,1	1021,5	1028,9	ENE	8,2	3	32
4 mai	6,6	24,3	4,1	10	3,2	0,0	44	92	3,8	15,1	7:32	4,0	1013,2	1021,7	E	7,1	3	31
5 mai	10,9	17,9	8,2	10	1,7	0,0	68	95	9,8	14,4	3:41	3,2	1015,7	1018,4	SSO	3,5	2	21
6 mai	8,8	19,4	6,8	10	2,6	0,0	61	95	7,8	14,2	2:27	3,4	1015,2	1017,1	S	2,6	2	23
7 mai	12,8	20,4	9,9	10	11,4	0,0	77	95	10,7	17,1	1:16	1,9	1015,0	1021,9	SO	1,4	2	18
8 mai	10,8	17,2	10,4	10	2,0	0,0	73	96	10,1	13,2	0:02	1,8	1019,0	1022,9	SSO	3,5	2	16
9 mai	13,1	16,1	12,6	10	18,6	0,0	82	94	10,1	14,3	0:43	1,2	1009,9	1019,1	SSO	5,8	3	26
10 mai	10,4	17,7	9,9	10	1,8	0,0	61	95	8,3	13,1	2:13	2,4	1010,3	1015,7	O	6,3	3	27
11 mai	9,6	16,4	7,9	5	6,1	0,0	74	93	8,3	12,7	1:30	3,2	1015,0	1018,1	NO	2,1	2	18
12 mai	9,7	18,6	9,3	10	6,9	0,0	74	95	8,5	14,9	0:48	3,2	1016,3	1020,7	N	5,5	3	29
13 mai	11,1	17,6	10,8	5	0,0	0,0	75	93	8,5	14,2	10:32	3,4	1020,6	1023,5	NO	7,2	3	34
14 mai	9,4	18,4	9,7	50	0,0	0,0	71	92	7,9	14,6	7:52	3,4	1018,1	1023,4	NO	6,7	3	26
15 mai	8,4	12,0	7,0	10	7,6	0,0	80	96	5,1	11,4	0:16	1,2	1016,3	1021,9	NO	5,4	3	35
16 mai	4,2	16,3	2,0	10	0,0	0,0	60	93	3,1	10,4	11:14	3,8	1021,7	1026,3	NNO	4,7	3	31
17 mai	3,8	17,8	2,0	10	0,1	0,0	60	95	2,8	12,0	7:59	4,1	1026,0	1029,3	NNE	3,3	3	27
18 mai	5,4	17,6	4,8	10	0,2	0,0	51	92	4,2	11,4	13:04	3,5	1025,6	1028,8	NNE	3,9	2	24
19 mai	5,8	19,7	3,9	10	0,1	0,0	52	93	4,5	13,3	12:13	3,6	1023,4	1027,4	NNE	3,6	2	27
20 mai	8,7	21,7	8,3	10	0,1	0,0	55	92	7,4	15,6	9:48	3,8	1018,5	1024,6	NE	6,3	3	34
21 mai	9,9	18,4	9,4	50	0,0	0,0	71	92	8,6	14,4	4:37	3,0	1017,0	1019,5	N	3,2	2	24
22 mai	11,4	15,5	11,4	10	0,0	0,0	82	92	9,6	12,9	0:00	1,7	1016,9	1021,5	NO	9,1	3	32
23 mai	11,6	17,2	11,6	10	0,1	0,0	63	93	5,6	11,9	5:45	3,8	1021,3	1026,5	N	4,8	3	27
24 mai	4,3	19,2	2,7	10	0,1	0,0	55	94	3,2	12,1	8:56	4,5	1023,8	1026,4	NNO	2,8	2	23
25 mai	7,8	20,7	6,2	10	0,0	0,0	57	93	6,4	14,4	11:57	4,1	1025,4	1028,7	NE	6,0	3	29
26 mai	8,8	20,8	8,2	10	0,0	0,0	44	87	6,0	12,9	14:10	4,1	1027,6	1030,3	NE	10,1	3	35
27 mai	8,7	23,6	7,4	10	0,2	0,0	40	84	6,0	16,2	14:28	3,8	1021,1	1028,3	NE	7,9	3	31
28 mai	9,6	24,3	7,4	10	0,0	0,0	52	94	8,4	17,4	12:44	3,9	1019,1	1022,3	NNE	4,9	3	29
29 mai	10,3	20,8	9,9	10	0,0	0,0	56	89	7,4	13,7	11:41	4,2	1022,0	1025,8	NNE	9,0	3	34
30 mai	8,8	20,9	8,3	10	0,1	0,0	56	87	6,2	14,4	14:22	4,3	1024,7	1027,6	NNE	8,4	3	32
31 mai	10,2	25,2	9,7	10	0,1	0,0	47	91	8,6	17,0	14:10	4,1	1021,0	1025,6	NE	8,2	3	35

DECADE 1																		
min	3,5	16,1	0,4	10	0,0	0,0	44	88	1,5	11,1	0:02	1,2	1009,9			1,4	2	16
max	13,1	24,3	12,6	10	18,6	0,0	82	96	10,7	17,1	13:36	4,0		1028,9		8,2	3	32
moy/cumul	9,3	18,6	7,4		44,5	0,0	64	94	7,2	13,7	40:13	2,8		1018,6	S	4,6	2	24

DECADE 2																		
min	3,8	12,0	2,0	10	0,0	0,0	51	92	2,8	10,4	0:16	1,2	1015,0			2,1	2	18
max	11,1	21,7	10,8	5	7,6	0,0	80	96	8,5	15,6	13:04	4,1		1029,3		7,2	3	35
moy/cumul	7,6	17,6	6,6		21,1	0,0	65	94	6,0	13,1	75:16	3,3		1022,3	N	4,9	2	28

DECADE 3																		
min	4,3	15,5	2,7	10	0,0	0,0	40	84	3,2	11,9	0:00	1,7	1016,9			2,8	2	23
max	11,6	25,2	11,6	10	0,2	0,0	82	94	9,6	17,4	14:28	4,5		1030,3		10,1	3	35
moy/cumul	9,2	20,6	8,4		0,6	0,0	57	91	6,9	14,3	112:50	3,8		1023,7	NNE	6,8	2	30

MOIS																		
min	3,5	12,0	0,4	10	0,0	0,0	40	84	1,5	10,4	0:00	1,2	1009,9			1,4	2	16
max	13,1	25,2	12,6	10	18,6	0,0	82	96	10,7	17,4	14:28	4,5		1030,3		10,1	3	35
moy/cumul	8,7	19,0	7,5		66,2	0,0	62	93	6,7	13,7	228:19	3,3			N	5,5	2	28

Tm = 13,9°C

Rr = 66,2 mm

HRm = 77%

TDm = 10,2°C

Pm = 1 021,6 hPa

RELEVÉS QUOTIDIENS : MAI 2023

WATTIGNIES / Fléquières

	Tn	Tx	Tn	Tx	Tn	Tx	Tn	Tx	Hum	Hum	Hum	Hum	pluie	pl surfondu	brume	br surfondu	neige	neige grains	granules glacé	neige roulée	poudrin	grésil	grêle	orage	brouillard	brume	rosée	rosée blanche	gelée blanche	
	-10 cm	-10 cm	-20 cm	-20 cm	-50 cm	-50 cm	-1 m	-1 m	-10 cm	-20 cm	-50 cm	-1 m																		sol
	°C	°C	°C	°C	°C	°C	°C	°C	°C	°C	°C	°C																		
1 mai	11,7	14,3	11,7	12,8	10,3	11,0	9,7	9,8	27	17	15	12	X																	
2 mai	11,2	14,1	11,4	12,7	10,8	11,1	9,8	10,0	27	17	15	12															X			
3 mai	9,7	14,7	10,7	12,9	10,9	11,2	9,9	10,1	29	17	15	12																		
4 mai	10,6	15,7	11,3	13,7	10,9	11,4	10,1	10,2	33	18	15	12	X										X							
5 mai	12,8	15,4	12,7	13,8	11,1	11,7	10,2	10,3	33	19	15	12	X																	
6 mai	12,3	15,3	12,6	13,9	11,6	12,0	10,3	10,5	32	19	15	12	X																	
7 mai	13,6	16,0	13,3	14,4	11,7	12,2	10,4	10,7	29	18	15	12	X																	
8 mai	13,7	15,6	13,6	14,4	12,0	12,5	10,6	10,8	23	16	14	12																		
9 mai	13,9	14,8	13,6	13,9	12,3	12,6	10,8	11,1	23	16	14	12	X		X															
10 mai	13,2	15,3	13,3	14,1	12,5	12,6	11,0	11,2	22	16	14	11	X																	
11 mai	13,1	14,8	13,2	13,9	12,5	12,6	11,1	11,3	22	16	14	11	X																	
12 mai	12,9	14,2	13,0	13,6	12,5	12,6	11,3	11,3	22	16	14	11	X		X								X							
13 mai	13,0	16,3	13,1	14,7	12,5	12,7	11,3	11,4	22	16	14	11																		
14 mai	13,1	17,1	13,2	15,2	12,5	13,0	11,4	11,5	24	16	14	11														X				
15 mai	13,4	13,7	13,5	13,8	12,7	13,0	11,5	11,6	25	16	14	11	X											X	X	X	X	X	X	
16 mai	10,5	15,1	11,7	13,7	12,4	12,7	11,6	11,6	24	16	14	11														X	X	X	X	
17 mai	11,1	15,1	12,1	13,8	12,4	12,6	11,6	11,6	27	16	14	11														X	X	X	X	
18 mai	11,3	16,0	12,2	14,3	12,4	12,7	11,6	11,6	30	16	14	11													X	X	X	X	X	
19 mai	11,6	16,3	12,4	14,7	12,4	12,7	11,6	11,7	34	18	14	11													X	X	X	X	X	
20 mai	12,4	17,4	13,0	15,3	12,5	13,1	11,6	11,7	36	19	14	11													X	X	X	X	X	
21 mai	13,5	15,9	13,8	14,8	12,7	13,2	11,7	11,8	38	20	15	11													X	X	X	X	X	
22 mai	13,7	15,6	13,8	14,6	13,1	13,2	11,7	11,9	39	21	15	11													X	X	X	X	X	
23 mai	13,6	15,9	13,7	14,7	13,2	13,2	11,8	12,0	40	22	15	11													X	X	X	X	X	
24 mai	11,6	16,7	12,7	14,9	13,0	13,2	11,9	12,0	42	22	17	11													X	X	X	X	X	
25 mai	12,6	18,2	13,2	15,8	13,0	13,4	12,0	12,1	42	23	18	11													X	X	X	X	X	
26 mai	13,3	19,1	13,9	16,6	13,1	13,7	12,0	12,2	42	23	18	11													X	X	X	X	X	
27 mai	13,7	19,9	14,3	17,2	13,4	13,9	12,1	12,2	41	23	19	11													X	X	X	X	X	
28 mai	14,6	20,8	15,0	17,8	13,6	14,4	12,2	12,4	41	23	20	11													X	X	X	X	X	
29 mai	15,2	20,4	15,5	17,8	13,9	14,6	12,3	12,6	41	22	21	11													X	X	X	X	X	
30 mai	14,6	20,3	15,2	17,7	14,3	14,7	12,5	12,7	41	23	22	11													X	X	X	X	X	
31 mai	14,9	21,3	15,4	18,3	14,4	14,9	12,7	12,8	41	23	23	11													X	X	X	X	X	

DECADE 1																														
min	9,7	14,1	10,7	12,7	10,3	11,0	9,7	9,8	22	16	14	11																		
max	13,9	16,0	13,6	14,4	12,5	12,6	11,0	11,2	33	19	15	12																		
moy/cumul	12,3	15,1	12,4	13,7	11,4	11,8	10,3	10,5	28	17	15	12	7	0	1	0	0	0	0	0	0	0	0	0	0	0	0	0	0	0

DECADE 2																														
min	10,5	13,7	11,7	13,6	12,4	12,6	11,1	11,3	22	16	14	11																		
max	13,4	17,4	13,5	15,3	12,7	13,1	11,6	11,7	36	19	14	11																		
moy/cumul	12,2	15,6	12,7	14,3	12,5	12,8	11,5	11,5	27	17	14	11	3	0	1	0	0	0	0	0	0	0	0	0	0	0	0	0	0	0

DECADE 3																														
min	11,6	15,6	12,7	14,6	12,7	13,2	11,7	11,8	38	20	15	11																		
max	15,2	21,3	15,5	18,3	14,4	14,9	12,7	12,8	42	23	23	11																		
moy/cumul	13,8	18,6	14,2	16,4	13,4	13,9	12,1	12,2	41	22	18	11	0	0	0	0	0	0	0	0	0	0	0	0	0	0	0	0	0	0

MOIS																																	
min	9,7	13,7	10,7	12,7	10,3	11,0	9,7	9,8	22	16	14	11																					
max	15,2	21,3	15,5	18,3	14,4	14,9	12,7	12,8	42	23	23	12																					
moy/cumul	12,8	16,5	13,2	14,8	12,5	12,9	11,3	11,4	32	19	16	11	10	0	2	0	0	0	0	0	0	0	0	0	0	0	0	2	1	1	17	0	0

Tm = 14,6°C      Tm = 14,0°C      Tm = 12,7°C      Tm = 11,4°C

RELEVÉS HORAIRES DE TEMPÉRATURE (°C) : MAI 2023

Heures indiquées en TU

WATTIGNIES / Fléquières

	00h	01h	02h	03h	04h	05h	06h	07h	08h	09h	10h	11h	12h	13h	14h	15h	16h	17h	18h	19h	20h	21h	22h	23h
1 mai	11,4	11,3	10,6	10,1	9,2	8,9	10,6	11,1	12,3	13,1	15,4	16,1	16,7	14,2	12,8	12,0	12,4	14,4	14,1	11,9	10,6	8,9	8,8	8,4
2 mai	9,2	9,4	9,2	8,9	8,1	8,3	9,5	9,9	10,9	11,3	13,8	13,4	14,0	16,4	15,2	15,1	15,9	14,4	12,7	10,3	8,7	7,3	6,3	6,1
3 mai	5,4	5,4	4,9	3,9	3,8	3,9	5,7	8,3	10,8	13,3	15,1	16,1	17,2	18,1	18,1	18,3	17,7	17,2	16,0	13,8	11,9	11,1	10,8	9,8
4 mai	9,4	8,7	8,4	7,8	7,2	6,9	9,4	11,8	15,1	17,4	19,6	21,2	22,7	23,7	23,2	22,9	21,5	20,8	19,9	18,9	16,6	13,1	11,8	11,7
5 mai	11,1	11,1	11,6	11,9	11,8	12,2	12,7	13,7	14,3	14,4	14,1	15,3	17,2	15,4	14,7	16,1	17,4	17,6	15,8	15,2	14,1	12,8	12,6	11,7
6 mai	11,4	10,0	9,7	9,3	8,9	9,4	10,7	12,4	14,9	16,2	17,8	18,5	18,1	17,9	17,9	16,7	17,3	17,0	16,9	16,3	15,2	14,9	13,8	13,7
7 mai	13,3	13,1	13,4	13,1	13,2	13,4	13,8	14,3	14,8	15,2	15,5	15,8	17,1	17,5	17,6	20,3	19,0	15,8	15,9	15,7	13,6	12,6	11,9	12,1
8 mai	11,8	11,5	10,9	10,8	10,9	11,1	11,2	11,6	12,7	13,7	14,4	14,7	14,7	14,6	15,8	16,2	16,2	15,8	15,2	14,8	14,5	14,1	13,9	13,8
9 mai	13,4	13,5	13,4	13,7	13,6	13,3	13,2	13,2	13,4	13,6	13,4	13,6	13,3	14,0	14,6	14,4	14,6	14,7	14,8	12,7	12,3	11,6	12,2	12,3
10 mai	12,1	12,0	11,3	10,8	10,7	10,4	10,8	11,4	12,0	12,4	14,1	14,7	15,6	16,2	16,6	16,2	14,4	12,4	14,1	12,5	10,9	10,2	10,2	9,7
11 mai	10,3	10,6	10,7	10,8	10,9	11,3	11,8	12,2	13,2	14,5	16,2	13,9	13,4	12,7	13,6	14,3	15,2	14,6	14,1	12,9	11,7	10,3	10,1	10,2
12 mai	10,1	9,9	10,2	10,7	11,0	11,2	11,4	11,1	10,8	10,8	10,9	11,7	13,6	16,4	16,2	17,9	15,6	14,8	15,0	14,1	13,7	13,7	13,4	13,3
13 mai	12,7	11,8	11,2	11,2	11,3	11,3	11,7	12,9	13,8	16,0	17,1	17,2	16,3	16,4	17,2	16,8	15,7	14,4	13,4	11,3	10,9	10,6	10,3	10,1
14 mai	9,9	9,8	9,7	9,8	9,7	9,5	9,6	9,8	10,4	11,8	14,3	15,7	17,1	17,9	18,0	16,9	16,0	15,3	13,8	11,6	10,4	9,5	9,4	8,8
15 mai	9,5	9,7	9,3	8,8	8,9	9,3	9,9	10,7	11,3	11,8	11,7	11,5	11,3	11,1	10,9	11,3	11,6	11,4	10,7	10,1	9,2	8,0	7,1	6,0
16 mai	5,7	5,3	4,5	4,5	4,3	4,7	7,6	9,6	11,3	12,2	12,5	12,9	14,6	15,2	15,6	14,3	15,3	14,2	13,6	12,6	12,1	10,2	9,2	7,8
17 mai	6,9	5,8	5,4	4,8	4,2	4,4	7,1	9,2	12,5	14,6	14,8	15,1	15,1	17,4	17,2	15,7	16,0	15,4	13,7	11,9	9,8	9,4	8,4	7,7
18 mai	6,6	6,4	6,2	6,0	5,6	6,2	7,8	9,2	11,3	13,0	13,7	15,7	16,5	17,1	16,8	17,1	16,0	15,7	14,3	12,9	10,9	9,7	8,6	7,6
19 mai	6,9	7,0	6,1	6,3	5,9	6,9	8,5	11,1	13,2	15,1	16,3	17,2	17,9	18,1	17,4	17,9	17,9	16,8	15,6	14,1	12,3	11,3	10,6	9,9
20 mai	9,7	9,4	9,3	9,2	8,8	9,4	11,1	12,8	15,4	17,1	18,2	19,7	20,7	21,4	20,6	19,7	18,4	18,2	18,4	16,2	14,7	13,3	12,3	11,4
21 mai	11,1	10,7	10,4	10,2	9,9	10,4	12,3	14,3	16,3	17,5	17,8	17,3	16,9	17,0	17,3	18,2	17,3	16,3	15,3	14,8	14,2	12,7	12,3	11,9
22 mai	11,7	11,6	11,6	11,6	11,6	11,4	11,7	12,1	13,2	14,1	14,9	15,4	14,8	14,6	14,6	15,0	14,4	13,8	14,1	13,3	12,6	12,4	12,3	12,1
23 mai	11,9	11,6	11,8	12,0	12,2	12,2	12,2	12,2	11,8	11,8	13,2	14,7	14,9	16,1	16,7	15,6	14,1	14,1	12,8	11,5	9,9	8,8	7,8	7,0
24 mai	6,4	6,3	5,7	5,0	4,5	5,3	8,2	10,3	12,8	14,3	14,6	16,6	17,3	16,6	17,6	18,6	18,1	17,5	15,9	15,1	12,8	11,6	10,4	9,9
25 mai	8,9	9,1	8,8	7,9	8,3	8,8	10,5	13,1	14,7	16,9	15,9	17,9	19,3	19,7	20,5	19,8	18,2	18,0	16,6	14,9	13,0	11,6	11,0	10,4
26 mai	10,2	10,1	9,7	9,2	8,9	9,1	9,9	11,3	13,3	15,7	16,2	18,1	19,6	20,2	20,8	20,6	20,0	19,1	17,7	16,4	13,7	13,9	12,8	11,9
27 mai	11,3	10,5	9,9	9,1	8,7	8,8	10,2	12,3	14,9	16,7	18,6	20,2	21,9	22,8	22,6	22,3	23,0		18,8	17,2	15,0	13,5	12,5	11,7
28 mai	10,6	10,6	10,3	9,8	9,6	10,8	12,4	14,9	17,8	20,3	21,7	22,4	23,0	23,2	23,3	23,1	22,6	21,8	19,3	17,2	15,5	14,3	13,9	13,3
29 mai	12,4	11,9	11,6	10,7	10,4	10,6	11,3	12,6	14,4	16,3	17,7	18,2	19,2	19,6	19,7	19,3	17,8	16,5	16,1	14,4	12,6	11,5	10,9	10,6
30 mai	10,0	9,8	9,7	9,3	8,9	9,3	10,2	11,8	13,4	15,6	16,8	18,3	19,0	20,5	20,9	20,6	19,1	17,8	16,4	14,2	12,6	11,8	11,4	11,0
31 mai	10,7	10,3	10,3	10,4	10,6	11,4	12,2	13,9	16,3	19,1	21,3	22,4	24,0	24,6	24,8	24,8	24,0	22,1	20,5	18,4	16,2	14,7	13,4	12,6

DECADE 1																								
min	5,4	5,4	4,9	3,9	3,8	3,9	5,7	8,3	10,8	11,3	13,4	13,4	13,3	14,0	12,8	12,0	12,4	12,4	12,7	10,3	8,7	7,3	6,3	6,1
max	13,4	13,5	13,4	13,7	13,6	13,4	13,8	14,3	15,1	17,4	19,6	21,2	22,7	23,7	23,2	22,9	21,5	20,8	19,9	18,9	16,6	14,9	13,9	13,8
moyenne	10,9	10,6	10,3	10,0	9,7	9,8	10,8	11,8	13,1	14,1	15,3	15,9	16,7	16,8	16,7	16,8	16,6	16,0	15,5	14,2	12,8	11,7	11,2	10,9

DECADE 2																								
min	5,7	5,3	4,5	4,5	4,2	4,4	7,1	9,2	10,4	10,8	10,9	11,5	11,3	11,1	10,9	11,3	11,6	11,4	10,7	10,1	9,2	8,0	7,1	6,0
max	12,7	11,8	11,2	11,2	11,3	11,3	11,8	12,9	15,4	17,1	18,2	19,7	20,7	21,4	20,6	19,7	18,4	18,2	18,4	16,2	14,7	13,7	13,4	13,3
moyenne	8,8	8,6	8,3	8,2	8,1	8,4	9,7	10,9	12,3	13,7	14,6	15,1	15,7	16,4	16,4	16,2	15,8	15,1	14,3	12,8	11,6	10,6	9,9	9,3

DECADE 3																								
min	6,4	6,3	5,7	5,0	4,5	5,3	8,2	10,3	11,8	11,8	13,2	14,7	14,8	14,6	14,6	15,0	14,1	13,8	12,8	11,5	9,9	8,8	7,8	7,0
max	12,4	11,9	11,8	12,0	12,2	12,2	12,4	14,9	17,8	20,3	21,7	22,4	24,0	24,6	24,8	24,8	24,0	22,1	20,5	18,4	16,2	14,7	13,9	13,3
moyenne	10,5	10,2	10,0	9,6	9,4	9,8	11,0	12,6	14,4	16,2	17,2	18,3	19,1	19,5	19,9	19,8	19,0	17,7	16,7	15,2	13,5	12,4	11,7	11,1

MOIS																								
min	5,4	5,3	4,5	3,9	3,8	3,9	5,7	8,3	10,4	10,8	10,9	11,5	11,3	11,1	10,9	11,3	11,6	11,4	10,7	10,1	8,7	7,3	6,3	6,0
max	13,4	13,5	13,4	13,7	13,6	13,4	13,8	14,9	17,8	20,3	21,7	22,4	24,0	24,6	24,8	24,8	24,0	22,1	20,5	18,9	16,6	14,9	13,9	13,8
moyenne	10,1	9,8	9,5	9,3	9,1	9,4	10,5	11,8	13,3	14,7	15,7	16,5	17,2	17,6	17,7	17,7	17,2	16,3	15,5	14,1	12,7	11,6	11,0	10,5

RELEVÉS HORAIRES D'HUMIDITÉ (%) : MAI 2023

Heures indiquées en TU

WATTIGNIES / Fléquières

	00h	01h	02h	03h	04h	05h	06h	07h	08h	09h	10h	11h	12h	13h	14h	15h	16h	17h	18h	19h	20h	21h	22h	23h
1 mai	89	90	90	90	91	92	89	87	85	82	77	70	69	77	81	84	88	82	79	83	86	90	93	94
2 mai	94	94	94	94	95	95	95	91	88	84	75	73	68	66	68	68	64	62	66	72	76	79	80	81
3 mai	83	83	84	86	87	87	83	76	71	61	64	61	55	60	51	54	52	53	52	60	66	69	70	73
4 mai	73	76	77	79	81	83	76	71	66	62	62	61	52	46	52	58	65	68	73	71	78	88	92	93
5 mai	94	94	94	94	94	94	93	92	90	88	91	89	74	80	82	77	73	70	73	77	81	86	89	90
6 mai	91	92	94	93	94	95	94	91	85	82	76	72	67	67	67	73	74	76	75	77	83	84	87	89
7 mai	90	91	92	92	93	94	95	95	94	93	92	91	88	83	84	81	80	89	92	90	92	93	94	94
8 mai	94	95	95	96	96	96	96	96	94	88	86	83	86	83	81	80	78	80	82	82	83	85	85	87
9 mai	88	88	89	89	89	91	92	93	93	93	93	93	94	94	91	89	91	86	85	87	89	91	93	91
10 mai	91	91	90	91	91	93	94	94	94	91	88	83	76	71	66	67	75	89	84	85	87	90	91	92
11 mai	93	92	92	92	92	92	91	90	87	83	77	85	90	92	90	86	78	76	82	83	87	89	90	92
12 mai	92	93	94	94	95	95	94	93	92	92	93	94	94	87	81	76	83	88	88	87	89	91	92	91
13 mai	89	90	92	93	93	93	92	88	86	84	78	81	80	81	81	80	79	80	82	87	88	89	89	89
14 mai	90	90	91	91	92	92	92	91	89	87	83	80	78	74	74	78	77	78	79	84	88	90	92	93
15 mai	93	93	94	95	95	96	96	96	96	96	95	94	90	89	87	86	82	81	83	84	82	85	88	90
16 mai	91	91	92	93	93	93	88	81	77	76	73	70	67	65	66	68	66	63	69	72	74	81	82	86
17 mai	89	91	92	93	93	94	94	93	78	71	71	71	69	64	62	64	64	63	68	71	76	77	84	87
18 mai	89	90	91	91	92	91	87	80	76	72	71	62	63	65	61	60	53	56	63	66	77	80	84	88
19 mai	91	92	91	92	93	93	92	84	75	72	66	69	63	70	61	57	60	65	68	67	74	79	83	85
20 mai	86	90	91	92	92	90	83	78	72	68	63	65	61	55	60	62	66	67	68	73	77	81	85	89
21 mai	91	91	91	92	92	91	90	82	76	73	74	75	75	78	78	74	75	75	74	72	75	83	85	87
22 mai	88	88	88	89	90	91	92	91	89	86	84	83	84	84	83	82	83	85	86	86	88	90	89	88
23 mai	89	92	93	93	91	88	87	82	83	85	80	76	74	66	69	68	69	68	67	73	77	80	86	89
24 mai	90	91	92	93	93	94	93	82	77	68	63	63	64	63	57	58	57	60	63	62	71	76	80	85
25 mai	89	90	91	92	92	93	89	77	74	69	68	63	67	59	64	66	67	70	71	75	77	78	79	84
26 mai	86	84	85	85	86	85	83	81	75	69	62	60	58	48	50	52	49	46	52	52	74	72	75	77
27 mai	77	79	80	82	84	84	80	75	69	65	63	59	67	52	56	60	46	68	72	75	78	81	86	
28 mai	88	91	92	93	93	94	94	86	78	62	65	64	62	61	63	60	60	65	67	68	75	79	79	82
29 mai	86	89	88	88	86	81	79	77	72	66	66	65	61	58	60	59	66	69	70	74	78	81	82	82
30 mai	83	83	82	83	84	84	81	77	74	70	62	61	62	65	62	64	69	72	74	78	82	85	87	89
31 mai	90	90	90	90	88	87	85	82	77	70	65	59	53	58	55	55	55	64	70	73	78	82	86	89

DECADE 1

min	73	76	77	79	81	83	76	71	66	61	62	61	52	46	51	54	52	53	52	60	66	69	70	73
max	94	95	95	96	96	96	96	96	94	93	93	93	94	94	91	89	91	89	92	90	92	93	94	94
moyenne	89	89	90	90	91	92	91	89	86	82	80	78	73	73	72	73	74	75	76	78	82	86	87	88

DECADE 2

min	86	90	91	91	92	90	83	78	72	68	63	62	61	55	60	57	53	56	63	66	74	77	82	85
max	93	93	94	95	95	96	96	96	96	96	95	94	94	92	90	86	83	88	88	87	89	91	92	93
moyenne	90	91	92	93	93	93	91	87	83	80	77	77	75	74	72	72	71	72	75	77	81	84	87	89

DECADE 3

min	77	79	80	82	84	81	79	75	69	62	62	59	53	48	50	52	46	46	52	52	71	72	75	77
max	91	92	93	93	93	94	94	91	89	86	84	83	84	84	83	82	83	85	86	86	88	90	89	89
moyenne	87	88	88	89	89	88	87	81	77	71	68	66	66	63	63	63	63	67	69	71	77	80	83	85

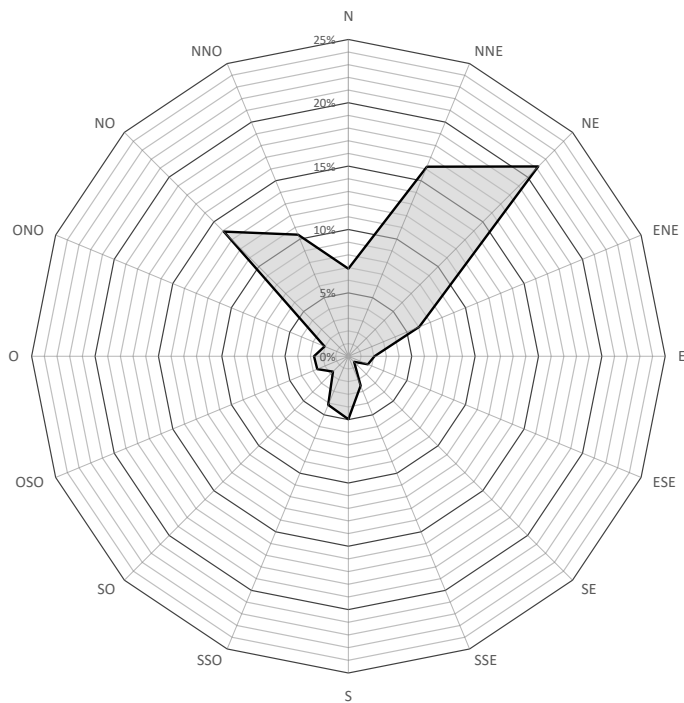
MOIS

min	73	76	77	79	81	81	76	71	66	61	62	59	52	46	50	52	46	46	52	52	66	69	70	73
max	94	95	95	96	96	96	96	96	96	96	95	94	94	94	91	89	91	89	92	90	92	93	94	94
moyenne	89	89	90	91	91	91	89	86	82	78	75	73	71	70	69	69	69	71	73	76	80	83	86	87

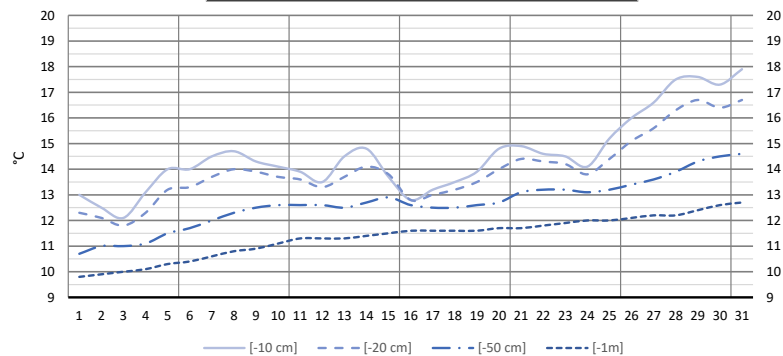


# GRAPHIQUES MENSUELS : MAI 2023

Rose des vents

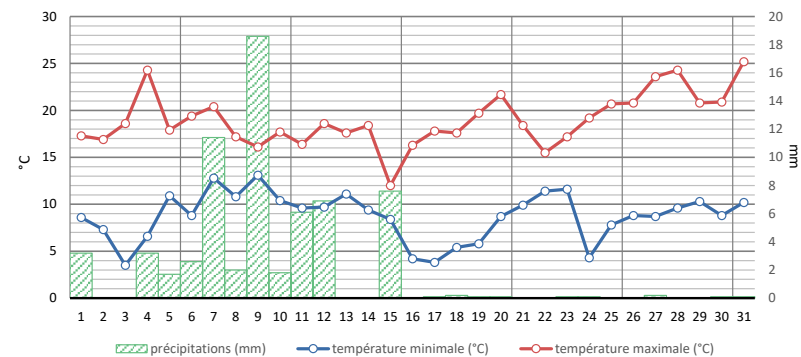


Température du sol [-10, -20, -50, -100 cm]

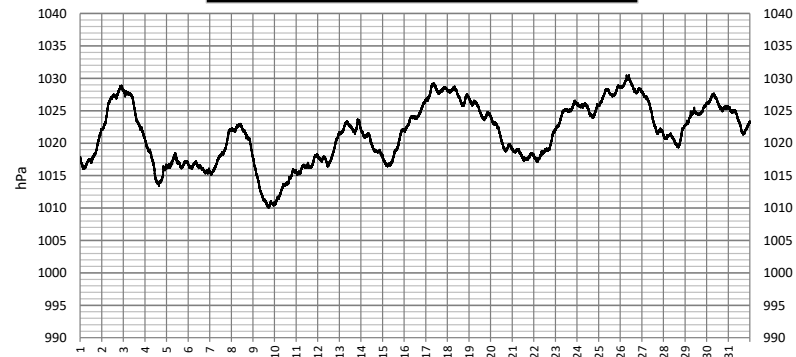


# WATTIGNIES / Fléquières

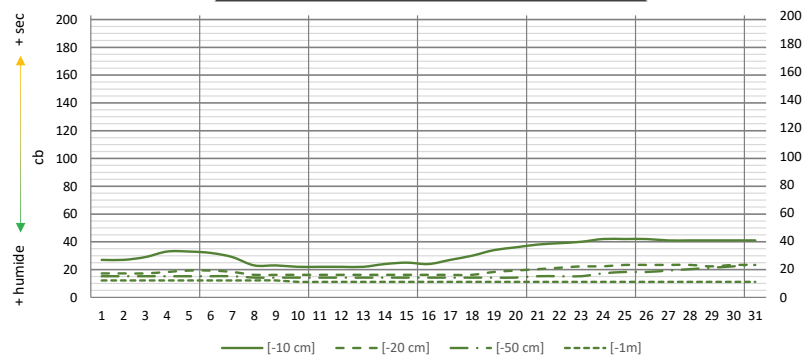
Températures mini/maxi et précipitations quotidiennes



Pression réduite au niveau de la mer



Niveau de sécheresse du sol [-10, -20, -50, -100 cm]



RELEVÉS HORAIRES DE TEMPÉRATURE (°C) : MAI 2023

Heures indiquées en TU

SECLIN / Naviette

	00h	01h	02h	03h	04h	05h	06h	07h	08h	09h	10h	11h	12h	13h	14h	15h	16h	17h	18h	19h	20h	21h	22h	23h
1 mai	12,7	12,3	11,6	10,9	10,2	9,7	11,2	12,7	12,8	13,9	15,6	17,2	16,8	18,2	13,2	12,6	11,9	14,7	14,8	12,8	10,6	9,3	8,4	7,9
2 mai	9,4	9,8	9,8	9,7	8,6	7,6	9,8	10,1	10,7	11,7	13,9	15,7	15,3	15,7	16,3	16,8	16,9	15,4	13,8	11,9	10,3	8,8	7,6	6,8
3 mai	5,6	5,1	4,8	3,3	2,3	2,3	6,8	9,5	12,2	13,9	15,2	15,6	16,6	17,0	18,1	18,2	17,9	17,3	16,6	14,9	12,7	12,1	10,8	10,0
4 mai	9,4	8,3	7,9	7,5	7,7	6,4	10,7	13,0	15,9	18,2	20,0	21,7	23,8	24,8	24,1	24,1	22,9	21,9	21,8	20,0	17,2	14,4	12,8	11,8
5 mai	11,7	11,7	11,7	12,0	12,0	11,7	13,0	13,6	13,8	14,3	14,6	15,6	18,1	17,0	14,8	17,0	18,2	18,0	16,7	15,7	14,8	13,3	12,8	11,9
6 mai	10,5	9,8	9,3	8,7	8,3	8,9	10,7	13,1	16,6	17,9	18,8	20,3	20,2	19,3	19,1	18,1	18,4	18,1	17,8	17,3	15,8	14,6	13,9	12,6
7 mai	12,7	12,8	13,2	13,3	13,7	13,9	14,1	14,5	15,0	15,4	15,7	16,1	16,9	18,2	19,5	19,1	18,0	17,4	16,2	16,3	14,9	14,1	12,7	12,7
8 mai	12,2	12,1	11,5	11,4	11,3	11,4	11,6	11,9	12,7	14,3	15,0	16,1	15,8	15,8	17,1	17,1	17,7	16,8	16,3	15,4	14,7	14,3	14,0	13,9
9 mai	13,7	13,6	13,6	13,8	13,8	13,6	13,4	13,5	13,7	13,8	13,6	13,8	13,6	13,9	14,5	14,3	14,5	14,8	14,3	12,9	12,6	12,2	12,4	12,4
10 mai	12,2	12,1	11,4	11,0	10,8	10,8	11,0	11,4	11,8	12,7	14,1	15,3	15,6	15,9	17,1	17,0	15,9	12,8	13,7	13,1	11,4	10,6	10,2	10,2
11 mai	10,7	10,8	10,9	11,0	11,1	11,3	11,8	12,3	13,1	14,4	17,6	15,0	13,7	12,8	13,2	14,4	15,0	15,2	14,8	14,1	12,6	11,1	10,6	10,6
12 mai	10,4	10,1	10,4	10,9	11,2	11,4	11,7	11,3	11,0	11,1	11,3	11,6	13,2	14,3	16,8	17,5	16,2	15,4	15,5	15,1	14,3	14,1	13,4	13,5
13 mai	13,4	12,6	11,7	11,6	11,7	11,7	11,9	13,9	14,7	16,6	18,3	18,7	18,1	17,8	18,1	17,9	17,1	15,3	13,9	12,2	11,5	11,2	10,9	10,6
14 mai	10,4	10,2	10,1	10,1	10,1	9,9	9,8	10,2	10,7	12,2	14,7	16,7	18,0	18,9	19,1	18,8	17,5	16,3	15,3	13,3	11,9	10,6	10,3	9,7
15 mai	9,7	10,3	9,9	9,7	9,3	9,7	10,4	11,2	11,6	12,1	12,3	12,1	11,6	11,7	11,2	11,7	12,2	12,1	11,3	10,7	9,9	8,9	7,8	6,4
16 mai	5,6	5,2	4,5	4,7	4,5	4,9	9,2	11,9	12,6	13,5	15,1	15,3	15,8	16,6	16,2	16,6	15,8	15,7	14,2	13,4	13,1	11,4	9,7	9,1
17 mai	7,3	5,8	4,9	4,2	3,7	4,8	7,2	9,0	14,2	15,9	16,4	15,3	16,5	17,3	18,0	18,5	17,3	16,4	14,7	13,2	11,7	11,0	10,0	9,1
18 mai	8,0	7,8	7,4	7,4	7,2	7,1	8,6	10,9	12,9	14,6	15,6	15,9	16,2	16,8	17,3	17,8	17,4	16,8	15,5	14,4	12,8	11,4	10,5	9,8
19 mai	8,8	7,3	5,7	6,0	5,5	6,3	10,8	13,6	15,3	16,7	17,7	18,7	19,1	19,8	19,6	19,6	19,3	17,9	16,7	15,4	14,1	13,2	12,5	11,9
20 mai	11,7	11,2	10,9	10,7	10,2	11,2	13,4	15,2	16,9	18,7	19,7	20,3	20,3	21,0	21,5	21,4	20,7	20,1	19,4	17,9	16,4	15,2	14,4	13,3
21 mai	11,9	11,2	10,5	10,4	10,2	10,7	13,2	16,2	18,4	19,3	19,2	18,8	18,2	18,1	18,3	18,8	18,7	17,4	16,2	15,6	14,9	13,8	13,1	12,6
22 mai	12,3	12,1	12,1	12,1	11,9	11,9	12,1	12,5	13,5	14,6	15,6	16,7	16,1	15,6	15,4	16,3	15,5	14,8	14,6	14,1	13,2	12,8	12,7	12,5
23 mai	12,4	12,0	12,1	12,2	12,4	12,8	12,8	13,6	12,7	12,6	13,4	14,4	15,4	16,9	17,3	16,8	16,3	15,1	13,6	12,6	11,3	10,5	9,9	9,1
24 mai	7,8	7,5	6,3	5,2	4,9	6,2	11,5	14,5	14,8	15,4	16,1	17,1	18,4	17,8	18,9	19,6	19,5	18,5	17,3	16,5	15,1	13,8	12,8	11,8
25 mai	11,1	11,0	10,1	9,9	9,3	10,1	13,1	14,9	16,1	17,3	17,9	18,6	19,3	20,2	20,4	20,2	19,4	18,8	17,7	16,5	14,8	13,5	12,7	11,7
26 mai	11,2	10,9	10,4	10,0	9,4	9,8	11,3	12,8	14,4	15,7	17,1	17,9	19,2	19,9	20,5	20,6	20,3	19,9	18,8	17,8	16,3	15,2	14,1	13,1
27 mai	12,2	11,3	10,6	9,9	9,3	9,8	11,7	13,4	15,8	17,4	19,1	20,6	21,8	22,4	23,3	23,6	23,5	22,8	20,8	19,1	17,7	15,9	14,3	12,7
28 mai	11,6	11,3	10,7	10,3	9,4	10,9	14,8	18,0	19,6	21,8	22,8	23,4	24,5	24,9	25,0	24,7	24,3	23,3	21,3	19,3	17,5	16,3	15,3	14,7
29 mai	13,9	13,2	12,6	11,8	11,3	11,4	12,8	14,4	16,1	17,1	18,1	18,9	19,9	20,6	20,9	20,5	19,7	18,5	17,1	16,1	14,7	13,4	12,6	12,2
30 mai	11,5	11,1	10,6	10,1	9,7	9,9	11,6	13,2	15,1	16,4	17,3	18,5	19,3	20,0	20,7	21,2	20,4	18,6	17,3	15,7	14,1	13,2	12,6	12,2
31 mai	11,9	11,7	11,5	11,3	11,3	12,3	14,4	16,1	18,1	20,1	21,6	22,9	23,7	24,7	25,3	25,5	25,3	24,6	22,0	20,4	18,3	16,6	15,3	14,1

DECADE 1																								
min	5,6	5,1	4,8	3,3	2,3	2,3	6,8	9,5	10,7	11,7	13,6	13,8	13,6	13,9	13,2	12,6	11,9	12,8	13,7	11,9	10,3	8,8	7,6	6,8
max	13,7	13,6	13,6	13,8	13,8	13,9	14,1	14,5	16,6	18,2	20,0	21,7	23,8	24,8	24,1	24,1	22,9	21,9	21,8	20,0	17,2	14,6	14,0	13,9
moyenne	11,0	10,8	10,5	10,2	9,9	9,6	11,2	12,3	13,5	14,6	15,7	16,7	17,3	17,6	17,4	17,4	17,2	16,7	16,2	15,0	13,5	12,4	11,6	11,0

DECADE 2																								
min	5,6	5,2	4,5	4,2	3,7	4,8	7,2	9,0	10,7	11,1	11,3	11,6	11,6	11,7	11,2	11,7	12,2	12,1	11,3	10,7	9,9	8,9	7,8	6,4
max	13,4	12,6	11,7	11,6	11,7	11,7	13,4	15,2	16,9	18,7	19,7	20,3	20,3	21,0	21,5	21,4	20,7	20,1	19,4	17,9	16,4	15,2	14,4	13,5
moyenne	9,6	9,1	8,6	8,6	8,5	8,8	10,5	12,0	13,3	14,6	15,9	16,0	16,3	16,7	17,1	17,4	16,9	16,1	15,1	14,0	12,8	11,8	11,0	10,4

DECADE 3																								
min	7,8	7,5	6,3	5,2	4,9	6,2	11,3	12,5	12,7	12,6	13,4	14,4	15,4	15,6	15,4	16,3	15,5	14,8	13,6	12,6	11,3	10,5	9,9	9,1
max	13,9	13,2	12,6	12,2	12,4	12,8	14,8	18,0	19,6	21,8	22,8	23,4	24,5	24,9	25,3	25,5	25,3	24,6	22,0	20,4	18,3	16,6	15,3	14,7
moyenne	11,6	11,2	10,7	10,3	9,9	10,5	12,7	14,5	15,9	17,1	18,0	18,9	19,6	20,1	20,5	20,7	20,3	19,3	17,9	16,7	15,3	14,1	13,2	12,4

MOIS																								
min	5,6	5,1	4,5	3,3	2,3	2,3	6,8	9,0	10,7	11,1	11,3	11,6	11,6	11,7	11,2	11,7	11,9	12,1	11,3	10,7	9,9	8,8	7,6	6,4
max	13,9	13,6	13,6	13,8	13,8	13,9	14,8	18,0	19,6	21,8	22,8	23,4	24,5	24,9	25,3	25,5	25,3	24,6	22,0	20,4	18,3	16,6	15,3	14,7
moyenne	10,8	10,4	10,0	9,7	9,4	9,7	11,5	13,0	14,3	15,5	16,6	17,3	17,8	18,2	18,4	18,6	18,2	17,4	16,5	15,3	13,9	12,8	12,0	11,3



© Climat-Lille - [www.climat-lille.fr](http://www.climat-lille.fr) - Tous droits réservés.