



# BILAN CLIMATOLOGIQUE MENSUEL

Région de LILLE (Nord) et de la Flandre Romane

## MARS 2021

---

### SOMMAIRE

---

#### I. RESUME, DONNEES ET GRAPHIQUES REGIONAUX

- **page 2** : synthèse et résumé du mois
- **page 3** : températures quotidiennes, station par station
- **page 4** : synthèse des températures minimales et maximales relevées, analyse des anomalies et comparaison historique depuis 1700
- **page 5** : précipitations quotidiennes station par station, analyse des anomalies et comparaison historique depuis 1783

#### II. CARTES QUOTIDIENNES

- **page 6** : notice explicative
- **pages 7 à 22** : cartes quotidiennes des températures minimales, des températures maximales et des précipitations
- **page 23** : cartes des extrêmes mensuels

#### III. TABLEAUX ET GRAPHIQUES PAR STATIONS

- **page 24** : notice explicative
- **page 25** : relevés détaillés de la station de WATTIGNIES (Fléquières) - température, humidité, précipitations, vent, pression et ensoleillement
- **page 26** : relevés détaillés de la station de WATTIGNIES (Fléquières) - température et humidité du sol, phénomènes observés
- **page 27** : relevés détaillés de la station de WATTIGNIES (Fléquières) - relevés horaires de température à 2m sous abri
- **page 28** : relevés détaillés de la station de WATTIGNIES (Fléquières) - relevés horaires d'humidité relative à 2m sous abri
- **page 29** : relevés détaillés de la station de WATTIGNIES (Fléquières) - graphiques
- **page 30** : relevés détaillés de la station d'ENNEVELIN (Gorgueil) - relevés horaires de température à 2m sous abri

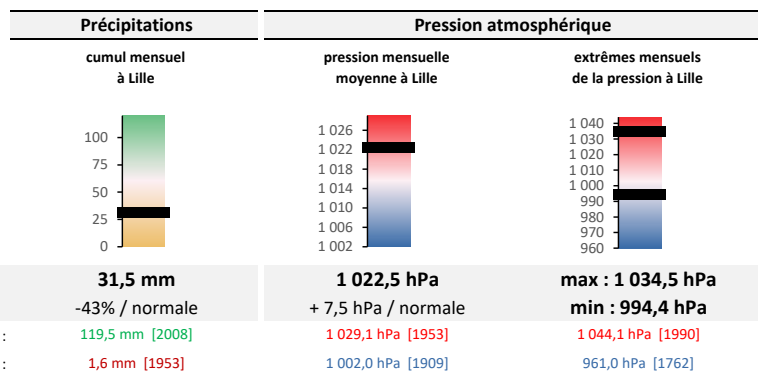
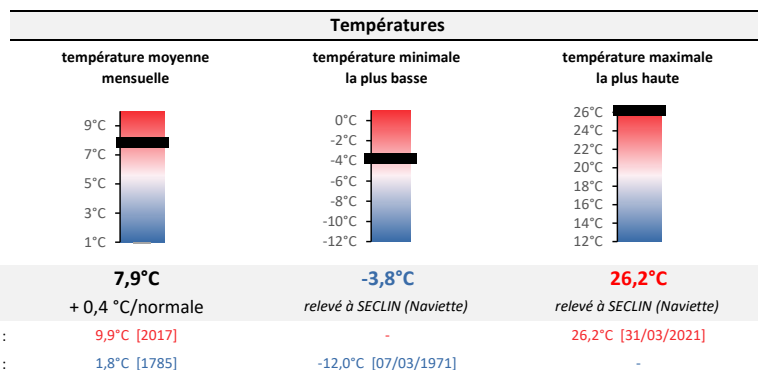
*Ce bilan est basé sur les mesures effectuées par les stations du réseau Climat-Lille et par trois stations du réseau Météo France en open data (Douai, Lesquin, Roubaix).*

*Les normales sont calculées sur la période 1991-2020 pour les températures et pour les précipitations.*

# SYNTHESE DU MOIS : MARS 2021

►► Un mois à forte dominante anticyclonique et plus chaud que la normale (39ème mois de mars le plus chaud depuis 1700), avec une température moyenne comparable à celle de mars 1734, 1780 ou 2011. Après deux premières décades alternant douceur et fraîcheur, la dernière décade est anormalement chaude et s'achève même sur un nouveau record absolu mensuel : 26,2°C mesurés à Seclin le 31 mars (25,5°C le même jour à Roubaix, 25,3°C à Ennevelin). Pour la première fois depuis au moins 250 ans, un jour de chaleur (> 25°C) est observé en mars en région lilloise. Les précipitations ont été plutôt faibles (déficit de 30%) mais assez régulières. L'ensoleillement a été nettement excédentaire (+50%) grâce notamment à plusieurs périodes de très beau temps (1 et 2, 5 au 8, 19 et 20, 27 au 31).

## Caractéristiques et extrêmes du mois



## Résumé du mois

		Temp.	Nébul.	Vent	Raf. max	Pression moy.
1 mars	Ensoleillé. Doux.	+	○	↗	36 km/h	1 031,1 hPa
2 mars	Ensoleillé. Vent faible. Temps très doux.	++	○	↗	18 km/h	1 029,0 hPa
3 mars	Nuageux avec averses parfois fortes. Vent faible. Doux.	++	☾	↗	26 km/h	1 027,6 hPa
4 mars	Couvert avec ondées faibles, forte humidité. Brouillard.	n	●	↓	33 km/h	1 022,9 hPa
5 mars	Peu nuageux. Temps frais.	-	☾	↗	45 km/h	1 029,0 hPa
6 mars	Ensoleillé. Froid marqué.	--	○	↗	41 km/h	1 032,2 hPa
7 mars	Peu nuageux. Froid.	--	☾	↗	33 km/h	1 026,2 hPa
8 mars	Ensoleillé. Vent faible. Temps frais.	-	○	↗	22 km/h	1 023,7 hPa
9 mars	Très nuageux mais pas de pluie. Fraîcheur.	-	☾	↗	30 km/h	1 020,1 hPa
10 mars	Couvert avec pluie/brume faibles et passagères. Venteux.	-	●	↑	69 km/h	1 014,3 hPa
11 mars	Nuageux avec averses faibles. Très venteux. Temps doux.	+	☾	↗	102 km/h	1 001,4 hPa
12 mars	Très nuageux avec pluie faible passagère.	n	☾	↑	73 km/h	1 006,7 hPa
13 mars	Très nuageux avec pluie faible intermittente, grésil. Venteux.	+	☾	↗	97 km/h	998,8 hPa
14 mars	Très nuageux avec pluie faible passagère. Temps doux.	+	☾	↗	52 km/h	1 012,2 hPa
15 mars	Nuageux avec averses faibles.	n	☾	↗	54 km/h	1 018,3 hPa
16 mars	Couvert avec pluie/brume faibles et persistantes, très humide.	--	●	↗	70 km/h	1 025,6 hPa
17 mars	Couvert avec pluie/brume faibles et intermittentes.	-	●	↓	68 km/h	1 028,7 hPa
18 mars	Couvert avec pluie/brume faibles, forte humidité. Vent faible.	-	●	↓	37 km/h	1 025,7 hPa
19 mars	Peu nuageux. Frais.	-	○	↓	50 km/h	1 025,3 hPa
20 mars	Ensoleillé. Temps frais.	-	○	↓	29 km/h	1 029,8 hPa
21 mars	Couvert sans pluie. Vent faible. Fraîcheur.	-	●	↓	47 km/h	1 026,7 hPa
22 mars	Couvert sans pluie. Vent faible. Frais.	-	●	↗	25 km/h	1 026,8 hPa
23 mars	Ensoleillé.	n	○	↗	37 km/h	1 025,9 hPa
24 mars	Ensoleillé. Temps doux.	+	○	↗	40 km/h	1 022,5 hPa
25 mars	Très nuageux avec averses faibles. Doux.	+	☾	↗	40 km/h	1 021,0 hPa
26 mars	Très nuageux avec pluie faible passagère. Temps doux.	+	☾	↑	65 km/h	1 015,6 hPa
27 mars	Nuageux avec averses faibles.	n	☾	↗	66 km/h	1 022,6 hPa
28 mars	Nuageux. Doux.	+	☾	↑	61 km/h	1 027,4 hPa
29 mars	Ensoleillé. Temps très doux.	++	○	↑	36 km/h	1 029,3 hPa
30 mars	Ensoleillé et sec. Vent faible. Extrêmement doux.	++	○	↗	29 km/h	1 028,8 hPa
31 mars	Ensoleillé et sec. Vent faible. Douceur exceptionnelle.	+++	○	↑	22 km/h	1 022,0 hPa

### Légende du tableau résumé →

Températures : +++ T°C remarquablement élevées ++ T°C très supérieures à la normale + T°C supérieures à la normale n T°C conformes à la normale

Nébulosité : --- T°C remarquablement basses -- T°C très inférieures à la normale - T°C inférieures à la normale

Ensoleillé - Peu nuageux - Nuageux - Très nuageux - Couvert : ○ ☾ ☾ ● ●

RELEVÉS QUOTIDIENS PAR STATION : TEMPÉRATURES

MARS 2021

	DOUAI		ENNEVELIN (Gorgueil)		LESQUIN (aéroport)		ROUBAIX		SECLIN (Naviette)		WATTIGNIES (Fléquières)				
	Tn °C	Tx °C	Tn °C	Tx °C	Tn °C	Tx °C	Tn °C	Tx °C	Tn °C	Tx °C	Tn °C	Tx °C			
1 mars	1,0	12,0	-0,6	11,2	2,2	11,0	0,6	11,2	0,0	11,3	1,7	11,8			
2 mars	-1,1	16,1	-1,4	14,9	1,6	15,6	-1,1	16,5	-2,3	15,1	-0,9	15,1			
3 mars	2,9	16,9	2,9	17,4	4,9	16,8	3,2	17,6	1,6	17,3	4,2	16,4			
4 mars	5,4	6,9	5,3	6,6	5,1	6,3	4,5	6,2	5,2	6,4	4,9	6,3			
5 mars	2,5	7,3	2,2	7,4	2,2	6,7	2,1	7,3	2,3	7,1	2,0	7,7			
6 mars	-2,4	8,1	-2,0	7,9	-0,9	7,4	-2,5	8,1	-3,2	7,9	-1,2	8,4			
7 mars	-3,1	7,7	-2,2	7,7	-1,0	7,2	-2,2	7,6	-3,8	7,3	-1,8	7,8			
8 mars	-1,2	9,3	-1,7	9,6	-0,1	8,9	-0,7	10,0	-2,6	9,2	-0,4	9,5			
9 mars	3,8	10,6	3,8	10,3	3,5	10,3	4,1	9,8	3,6	10,8	3,3	10,1			
10 mars	1,0	10,8	1,3	10,5	1,5	10,5	2,8	10,7	0,7	10,5	2,3	9,9			
11 mars	6,8	13,3	6,8	13,1	6,7	13,0	6,8	13,3	6,8	12,9	6,6	12,1			
12 mars	5,1	10,0	4,9	9,8	4,5	9,9	5,8	10,0	4,8	10,0	4,3	9,7			
13 mars	6,0	10,6	5,9	10,7	5,9	10,7	6,0	12,1	5,4	11,0	5,7	10,2			
14 mars	3,7	11,4	3,1	11,2	3,0	12,3	3,3	12,3	2,9	11,8	2,7	11,1			
15 mars	6,6	11,3	6,6	11,0	6,4	10,6	6,4	11,0	6,4	11,3	6,3	10,5			
16 mars	0,7	8,7	2,4	8,6	1,4	8,6	3,4	8,4	1,2	8,7	1,1	8,4			
17 mars	5,8	8,3	5,7	8,2	5,6	7,8	5,6	7,8	5,7	8,2	5,6	7,8			
18 mars	3,7	8,8	4,1	8,4	3,8	8,3	4,3	8,4	3,7	8,4	3,7	8,0			
19 mars	2,7	9,5	2,0	9,7	2,1	9,2	1,9	9,8	2,2	9,8	1,9	9,6			
20 mars	1,2	11,0	1,8	10,8	2,4	10,5	2,2	11,2	0,9	11,3	1,0	10,2			
21 mars	4,5	9,9	4,5	9,7	4,7	9,0	4,7	9,1	4,6	9,4	4,5	8,8			
22 mars	2,3	9,5	2,7	10,3	2,4	9,7	3,0	10,1	0,4	10,0	1,6	9,6			
23 mars	1,2	13,1	1,3	13,9	1,5	13,6	3,7	14,3	1,5	15,3	2,1	13,4			
24 mars	1,7	16,7	2,5	16,9	2,3	16,5	3,4	17,1	0,1	17,6	2,3	15,8			
25 mars	6,5	14,3	6,3	13,7	6,3	14,2	7,5	14,8	6,3	14,5	6,0	13,7			
26 mars	4,6	13,7	4,6	14,1	4,5	14,1	5,9	14,3			5,3	13,7			
27 mars	4,8	11,0	4,6	11,1	4,4	12,1	5,1	11,7	4,3	11,3	4,2	11,2			
28 mars	6,3	14,8	6,1	14,7	5,7	14,4	7,5	14,3	6,3	15,0	5,7	13,7			
29 mars	5,8	21,1	6,6	20,3	6,3	20,6	7,9	21,3	6,2	22,1	6,7	20,1			
30 mars	3,4	24,1	3,3	23,7	6,3	24,0	3,1	24,7	1,7	25,0	4,4	23,7			
31 mars	5,1	24,8	5,3	25,3	7,2	24,8	5,3	25,5	3,8	26,2	5,8	24,6			

DECADE 1															
min	-3,1	6,9	-2,2	6,6	-1,0	6,3	-2,5	6,2	-3,8	6,4	-1,8	6,3			
max	5,4	16,9	5,3	17,4	5,1	16,8	4,5	17,6	5,2	17,3	4,9	16,4			
moyenne	0,9	10,6	0,8	10,4	1,9	10,1	1,1	10,5	0,2	10,3	1,4	10,3			

DECADE 2															
min	0,7	8,3	1,8	8,2	1,4	7,8	1,9	7,8	0,9	8,2	1,0	7,8			
max	6,8	13,3	6,8	13,1	6,7	13,0	6,8	13,3	6,8	12,9	6,6	12,1			
moyenne	4,2	10,3	4,3	10,2	4,2	10,1	4,6	10,4	4,0	10,3	3,9	9,8			

DECADE 3															
min	1,2	9,5	1,3	9,7	1,5	9,0	3,0	9,1	0,1	9,4	1,6	8,8			
max	6,5	24,8	6,6	25,3	7,2	24,8	7,9	25,5	6,3	26,2	6,7	24,6			
moyenne	4,2	15,7	4,3	15,8	4,7	15,7	5,2	16,1	3,5	16,6	4,4	15,3			

MOIS															
min	-3,1	6,9	-2,2	6,6	-1,0	6,3	-2,5	6,2	-3,8	6,4	-1,8	6,3			
max	6,8	24,8	6,8	25,3	7,2	24,8	7,9	25,5	6,8	26,2	6,7	24,6			
moyenne	3,1	12,3	3,2	12,2	3,6	12,1	3,7	12,5	2,6	12,4	3,3	11,9			

Tm = 7,7°C

Tm = 7,7°C

Tm = 7,9°C

Tm = 8,1°C

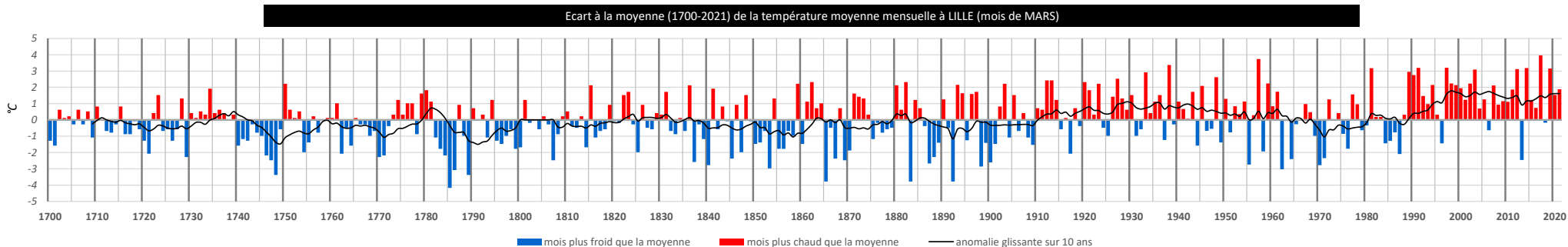
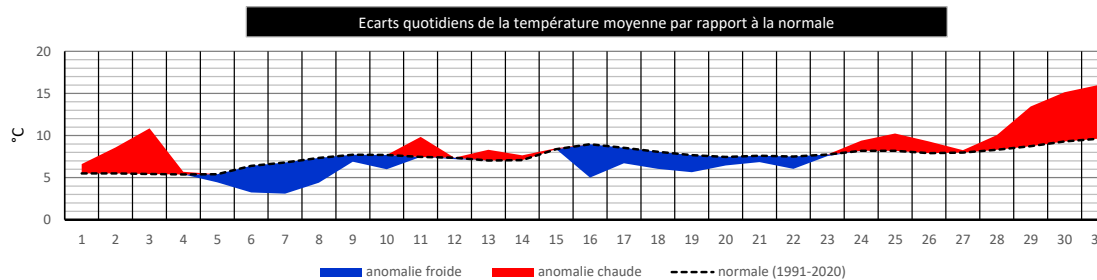
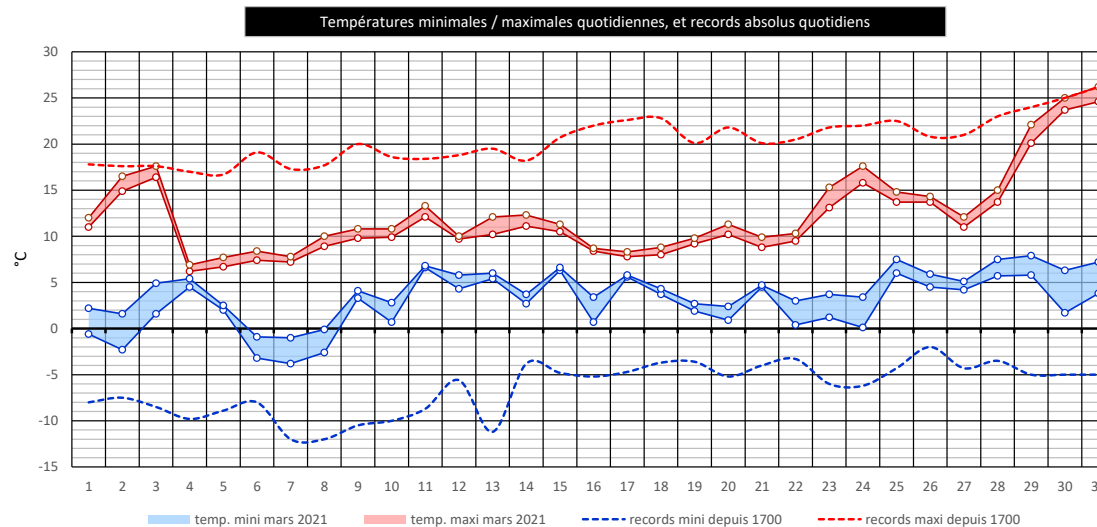
Tm = 7,5°C

Tm = 7,6°C

# SYNTHÈSE LILLE & FLANDRE ROMANE : TEMPÉRATURES

MARS 2021

	TEMP. MINI REGION LILLOISE			TEMP. MAXI REGION LILLOISE			ECART/NORMALE (moyenne région)
	la plus basse °C	la plus haute °C	amplitude régionale °C	la plus basse °C	la plus haute °C	amplitude régionale °C	
1 mars	-0,6	2,2	2,8°C	11,0	12,0	1,0°C	+ 1,1 °C
2 mars	-2,3	1,6	3,9°C	14,9	16,5	1,6°C	+ 3,1 °C
3 mars	1,6	4,9	3,3°C	16,4	17,6	1,2°C	+ 5,4 °C
4 mars	4,5	5,4	0,9°C	6,2	6,9	0,7°C	+ 0,3 °C
5 mars	2,0	2,5	0,5°C	6,7	7,7	1,0°C	- 1,0 °C
6 mars	-3,2	-0,9	2,3°C	7,4	8,4	1,0°C	- 3,2 °C
7 mars	-3,8	-1,0	2,8°C	7,2	7,8	0,6°C	- 3,7 °C
8 mars	-2,6	-0,1	2,5°C	8,9	10,0	1,1°C	- 2,9 °C
9 mars	3,3	4,1	0,8°C	9,8	10,8	1,0°C	- 0,8 °C
10 mars	0,7	2,8	2,1°C	9,9	10,8	0,9°C	- 1,7 °C
11 mars	6,6	6,8	0,2°C	12,1	13,3	1,2°C	+ 2,4 °C
12 mars	4,3	5,8	1,5°C	9,7	10,0	0,3°C	- 0,2 °C
13 mars	5,4	6,0	0,6°C	10,2	12,1	1,9°C	+ 1,3 °C
14 mars	2,7	3,7	1,0°C	11,1	12,3	1,2°C	+ 0,6 °C
15 mars	6,3	6,6	0,3°C	10,5	11,3	0,8°C	+ 0,1 °C
16 mars	0,7	3,4	2,7°C	8,4	8,7	0,3°C	- 4,0 °C
17 mars	5,6	5,8	0,2°C	7,8	8,3	0,5°C	- 1,8 °C
18 mars	3,7	4,3	0,6°C	8,0	8,8	0,8°C	- 2,0 °C
19 mars	1,9	2,7	0,8°C	9,2	9,8	0,6°C	- 2,0 °C
20 mars	0,9	2,4	1,5°C	10,2	11,3	1,1°C	- 1,0 °C
21 mars	4,5	4,7	0,2°C	8,8	9,9	1,1°C	- 0,8 °C
22 mars	0,4	3,0	2,6°C	9,5	10,3	0,8°C	- 1,5 °C
23 mars	1,2	3,7	2,5°C	13,1	15,3	2,2°C	- 0,2 °C
24 mars	0,1	3,4	3,3°C	15,8	17,6	1,8°C	+ 1,2 °C
25 mars	6,0	7,5	1,5°C	13,7	14,8	1,1°C	+ 2,1 °C
26 mars	4,5	5,9	1,4°C	13,7	14,3	0,6°C	+ 1,4 °C
27 mars	4,2	5,1	0,9°C	11,0	12,1	1,1°C	+ 0,3 °C
28 mars	5,7	7,5	1,8°C	13,7	15,0	1,3°C	+ 1,7 °C
29 mars	5,8	7,9	2,1°C	20,1	22,1	2,0°C	+ 4,7 °C
30 mars	1,7	6,3	4,6°C	23,7	25,0	1,3°C	+ 5,8 °C
31 mars	3,8	7,2	3,4°C	24,6	26,2	1,6°C	+ 6,4 °C
MOIS	-3,8	7,9		6,2	26,2		+ 0,4 °C



## RELEVÉS QUOTIDIENS PAR STATION : PRÉCIPITATIONS (mm)

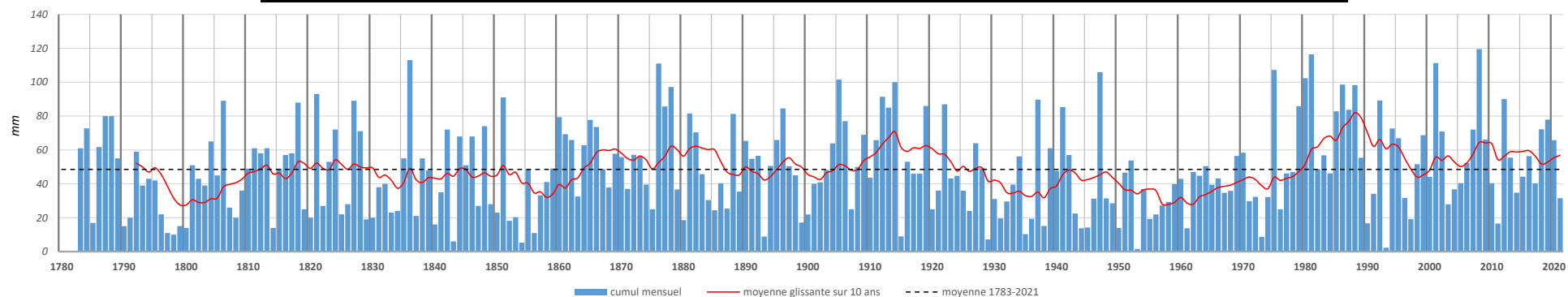
MARS 2021

jour :	1	2	3	4	5	6	7	8	9	10	11	12	13	14	15	16	17	18	19	20	21	22	23	24	25	26	27	28	29	30	31	CUMUL MOIS	Δ/norm.
<b>DOUAI</b>	0,2	0,0	0,2	1,2	0,0	0,0	0,2	0,0	0,0	0,2	1,4	7,6	2,6	2,8	0,0	5,0	2,6	1,2	0,0	0,2	0,0	1,2	0,0	1,8	0,8	3,0	1,8	0,0	0,0	0,2	0,0	<b>34,2</b>	-39%
<b>ENNEVELIN (Gorgueil)</b>	0,0	0,0	2,2	0,8	0,0	0,0	0,0	0,0	0,0	2,2	0,2	5,8	2,2	2,2	1,0	3,6	2,6	1,0	0,0	0,0	0,0	0,0	0,0	2,2	0,8	4,6	0,0	0,0	0,0	0,0	0,0	<b>31,4</b>	-44%
<b>LESQUIN (aéroport)</b>	0,2	0,0	1,6	0,4	0,0	0,0	0,0	0,0	0,0	3,8	0,0	5,6	2,2	1,8	1,4	4,2	2,6	0,6	0,0	0,0	0,0	0,0	0,0	3,8	0,2	3,8	0,0	0,0	0,0	0,0	0,0	<b>32,2</b>	-42%
<b>ROUBAIX</b>	0,2	0,2	0,0	3,2	0,0	0,0	0,0	0,0	0,2	1,6	0,0	7,4	2,4	2,8	0,0	5,4	3,0	1,8	0,0	0,0	0,0	0,0	0,0	4,0	0,2	3,8	0,0	0,0	0,0	0,0	0,0	<b>36,2</b>	-35%
<b>SECLIN (Naviette)</b>	0,0	0,0	1,2	0,6	0,0	0,0	0,0	0,0	0,0	2,6	0,6	4,0	1,2	2,0	0,4	3,2	2,4	0,6	0,2	0,0	0,0	0,0	0,0	3,2	0,6	2,6	0,0	0,0	0,0	0,0	0,0	<b>25,4</b>	-54%
<b>WATTIGNIES (Fléquières)</b>	0,0	0,2	2,2	0,6	0,0	0,2	0,0	0,0	0,0	3,2	0,4	4,5	1,9	1,7	0,3	4,5	3,3	1,3	0,0	0,0	0,0	0,0	0,0	5,5	0,2	3,1	0,0	0,0	0,0	0,0	0,0	<b>33,1</b>	-41%

### SYNTHESE REGION LILLOISE

min :	0,0	0,0	0,0	0,4	0,0	0,0	0,0	0,0	0,0	0,2	0,0	4,0	1,2	1,7	0,0	3,2	2,4	0,6	0,0	0,0	0,0	0,0	0,0	1,8	0,2	2,6	0,0	0,0	0,0	0,0	0,0	<b>25,4</b>	-54%
max :	0,2	0,2	2,2	3,2	0,0	0,2	0,2	0,0	0,2	3,8	1,4	7,6	2,6	2,8	1,4	5,4	3,3	1,8	0,2	0,2	0,0	1,2	0,0	5,5	0,8	4,6	1,8	0,0	0,0	0,2	0,0	<b>36,2</b>	-35%

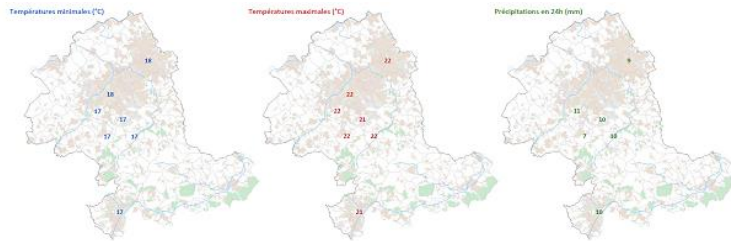
Cumuls mensuels des précipitations à LILLE depuis 1783 (mois de MARS)



# CARTES QUOTIDIENNES

## Températures minimales, températures maximales et précipitations

Les pages suivantes présentent, pour chaque jour du mois, trois cartes qui indiquent respectivement les **températures minimales** (à gauche), les **températures maximales** (au centre) et les **précipitations** (à droite) mesurées par chacune des stations.



### Note concernant les températures :

- les valeurs sont arrondies au degré le plus proche

### Note concernant les précipitations :

- les valeurs sont arrondies au nombre entier le plus proche
- de ce fait, "0" indique qu'il a été relevé entre 0,1 et 0,4 mm de précipitations
- "-" indique qu'aucune précipitation n'a été mesurée au cours de la journée

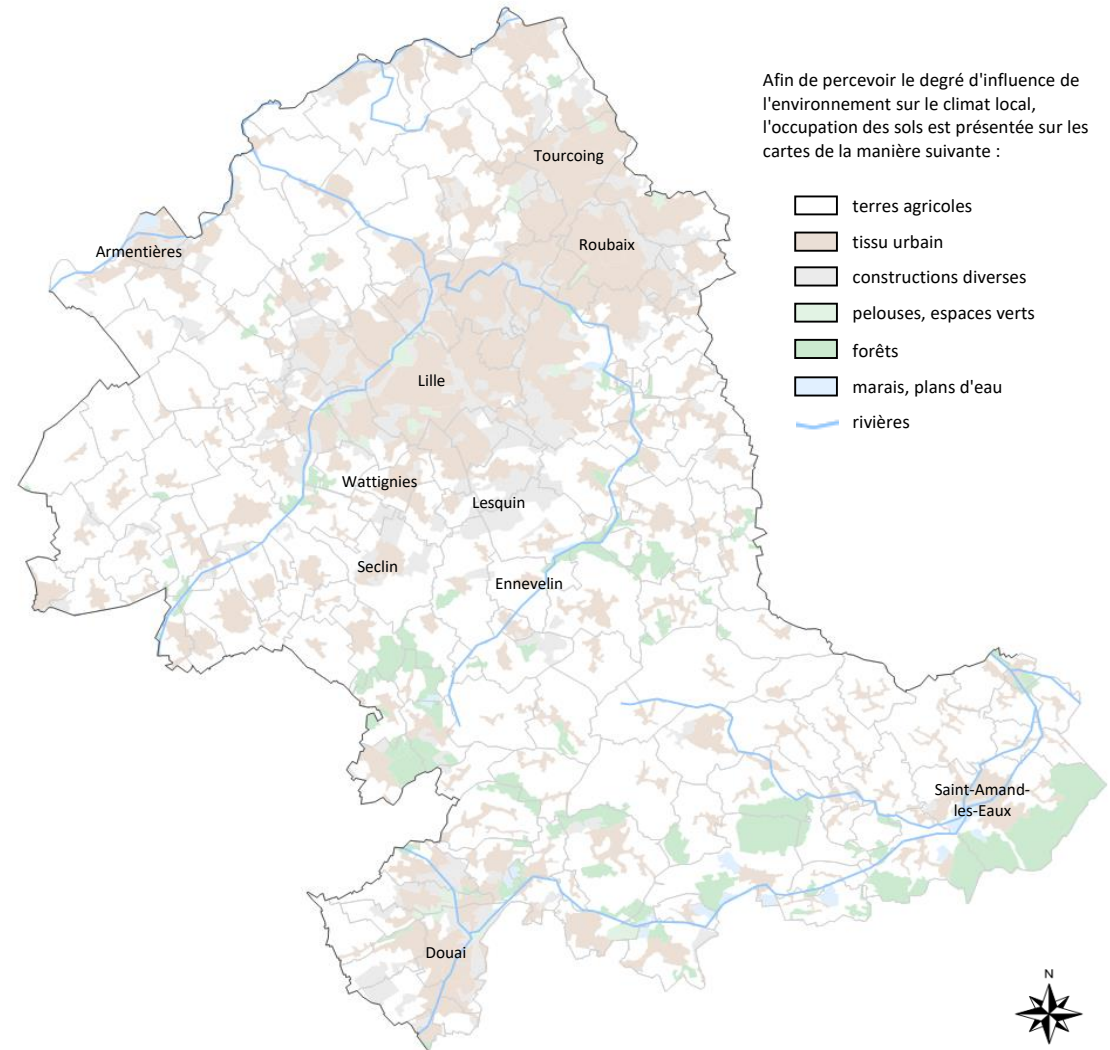
\*\*\*

### Note générale concernant la zone géographique étudiée :

Comme le montre la carte ci-contre, la zone d'étude couvre la Flandre romane, à savoir la portion du département du Nord dont la ville de Lille constitue le coeur, et qui est limitée au nord par la Lys, qui traverse Armentières, et limitée au sud par la Scarpe, qui relie Saint-Amand-les-Eaux à Douai.

Cette aire présente une certaine homogénéité climatique, avec néanmoins des nuances assez sensibles en termes de précipitations et de températures, selon la nature de l'environnement (rural, urbain, mixte) et l'altitude (cuvettes, petites collines, proximité des reliefs de l'Artois en limite occidentale,...).

L'ensemble offre ainsi une grande variété d'environnements sur un territoire pourtant peu accidenté, et présente dès lors une richesse climatique réelle.



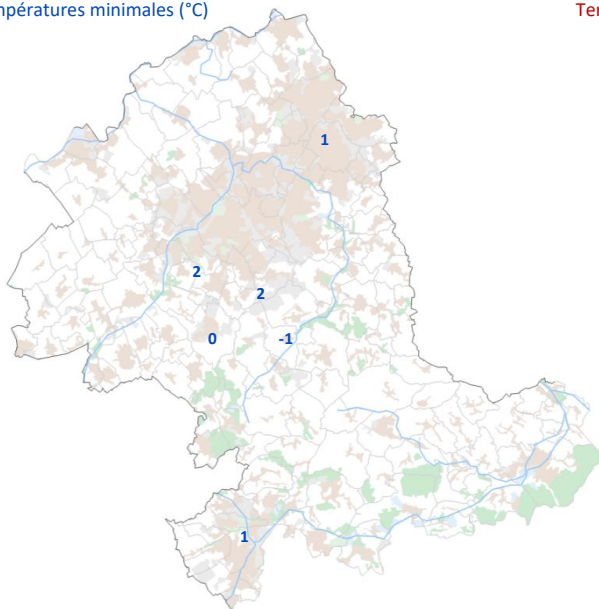
Afin de percevoir le degré d'influence de l'environnement sur le climat local, l'occupation des sols est présentée sur les cartes de la manière suivante :

- terres agricoles
- tissu urbain
- constructions diverses
- pelouses, espaces verts
- forêts
- marais, plans d'eau
- rivières

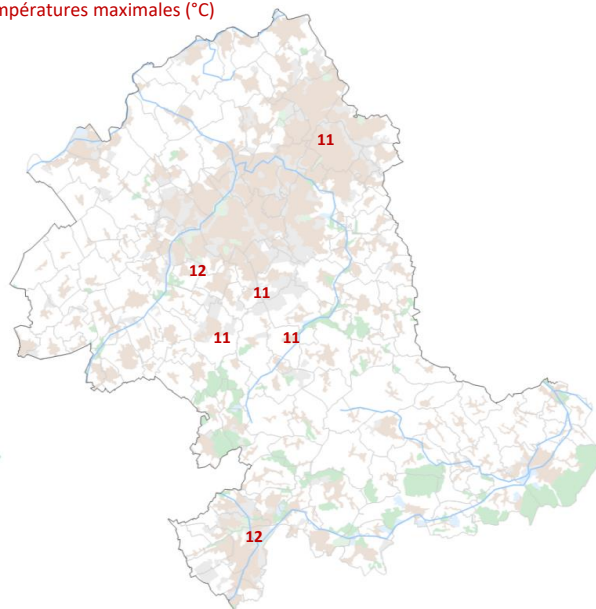


lundi 1 mars 2021

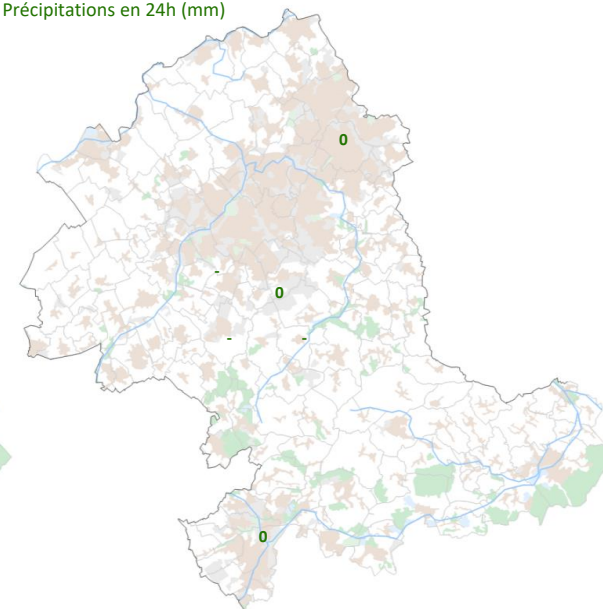
Températures minimales (°C)



Températures maximales (°C)

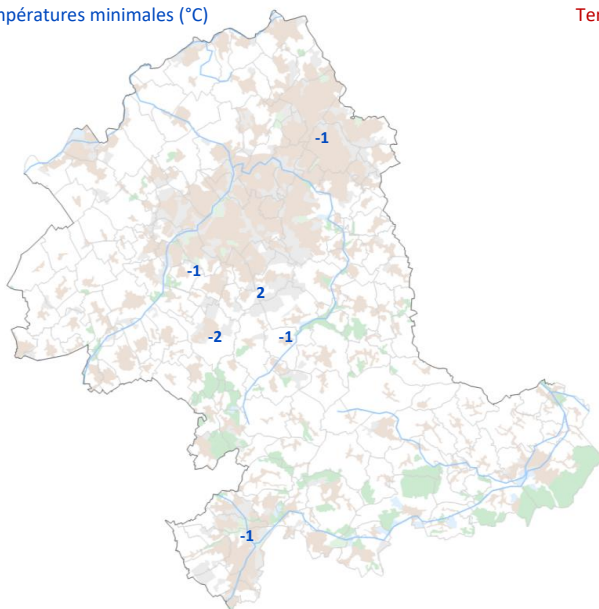


Précipitations en 24h (mm)

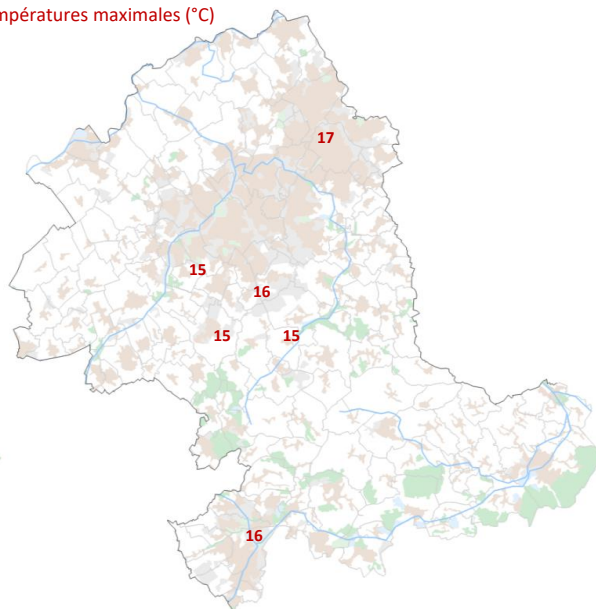


mardi 2 mars 2021

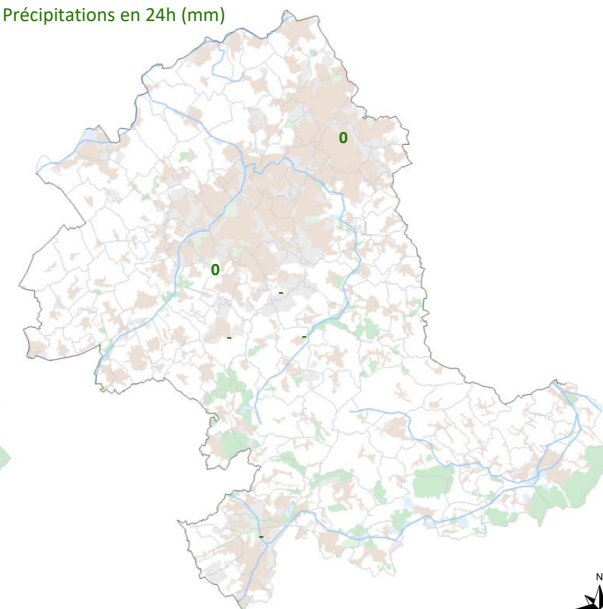
Températures minimales (°C)



Températures maximales (°C)

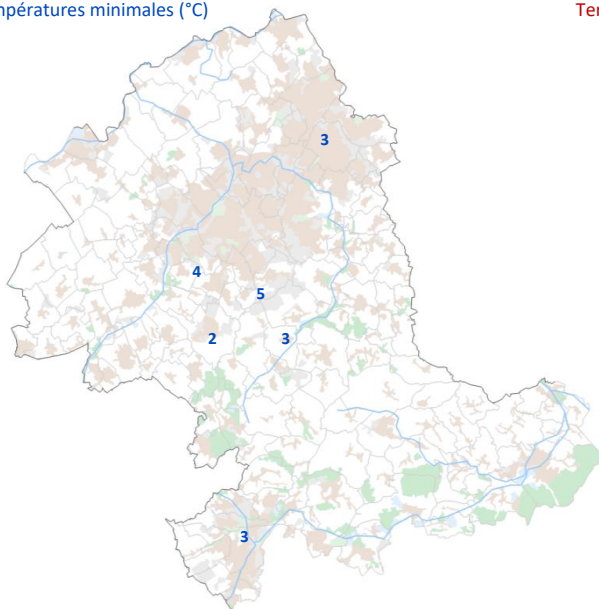


Précipitations en 24h (mm)

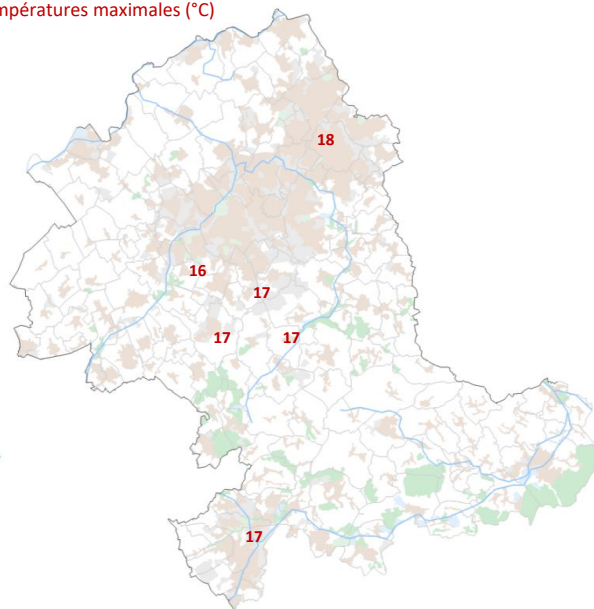


mercredi 3 mars 2021

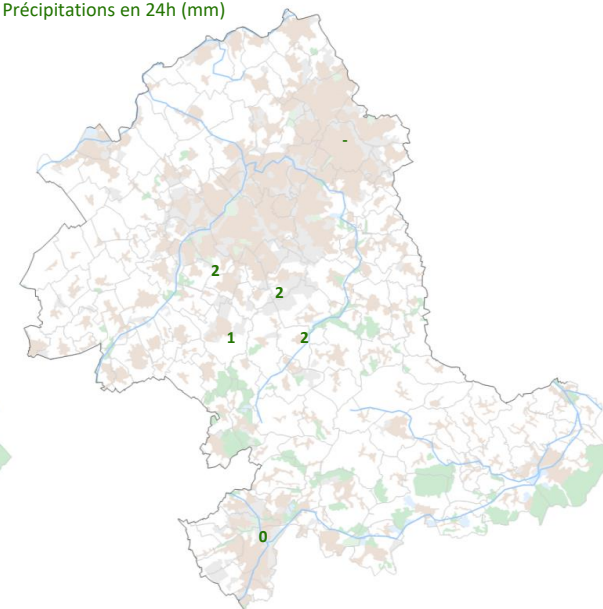
Températures minimales (°C)



Températures maximales (°C)

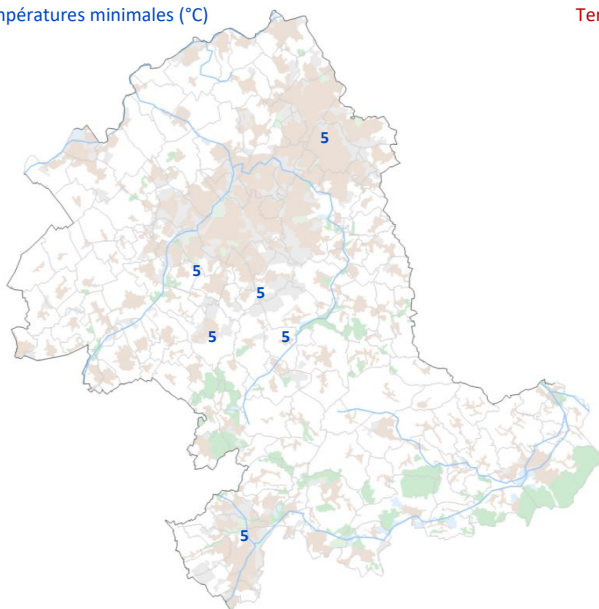


Précipitations en 24h (mm)

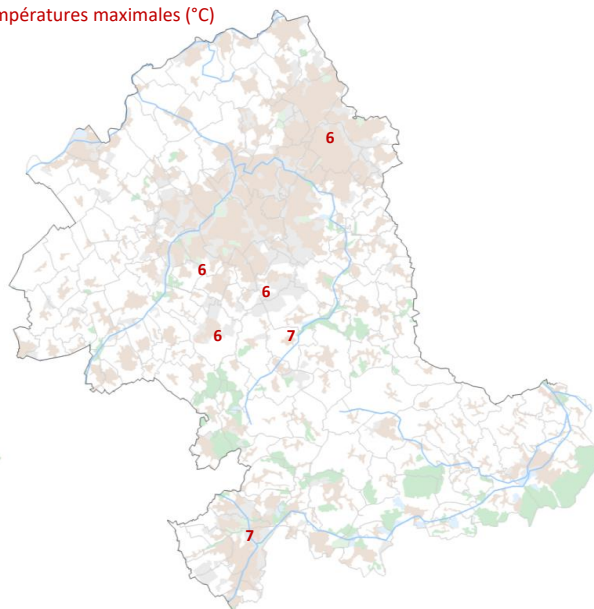


jeudi 4 mars 2021

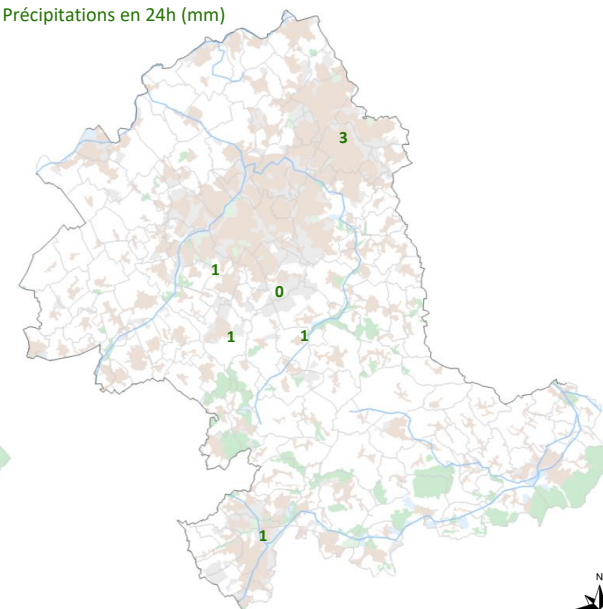
Températures minimales (°C)



Températures maximales (°C)



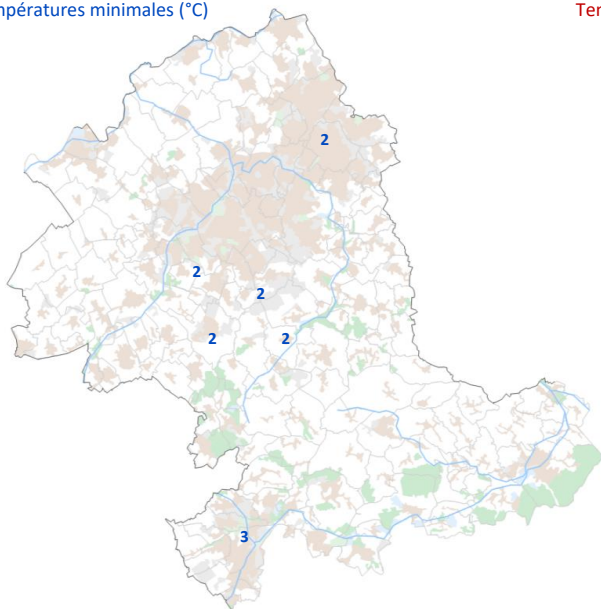
Précipitations en 24h (mm)



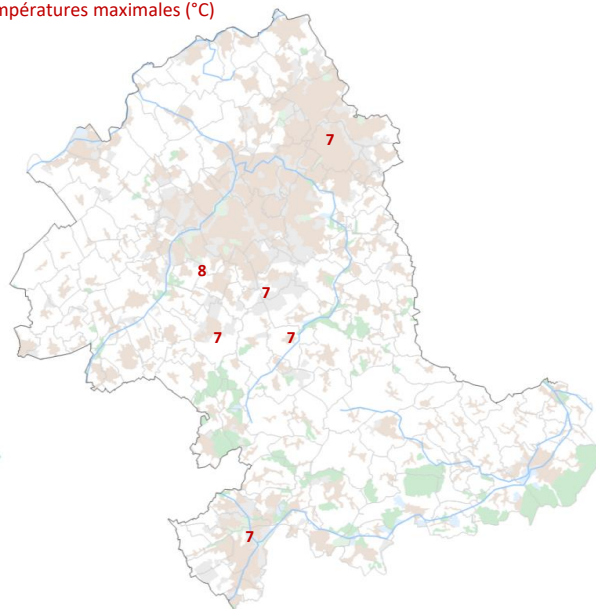


vendredi 5 mars 2021

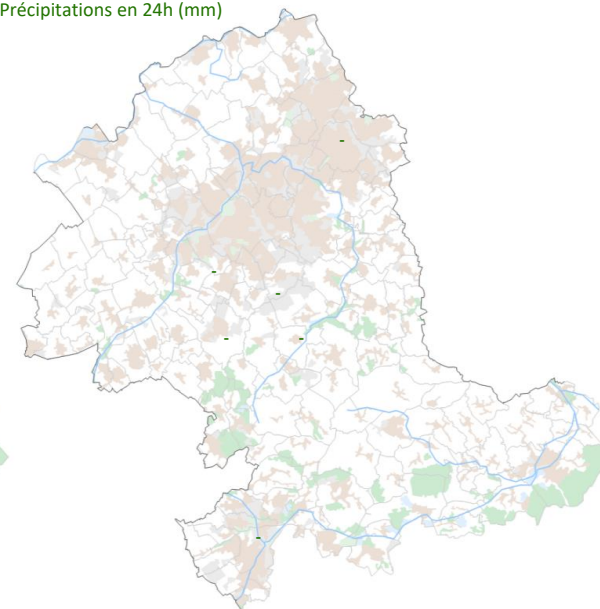
Températures minimales (°C)



Températures maximales (°C)

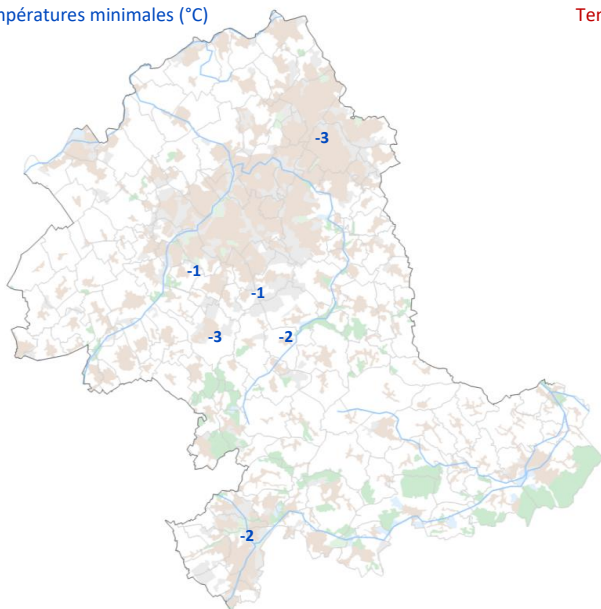


Précipitations en 24h (mm)

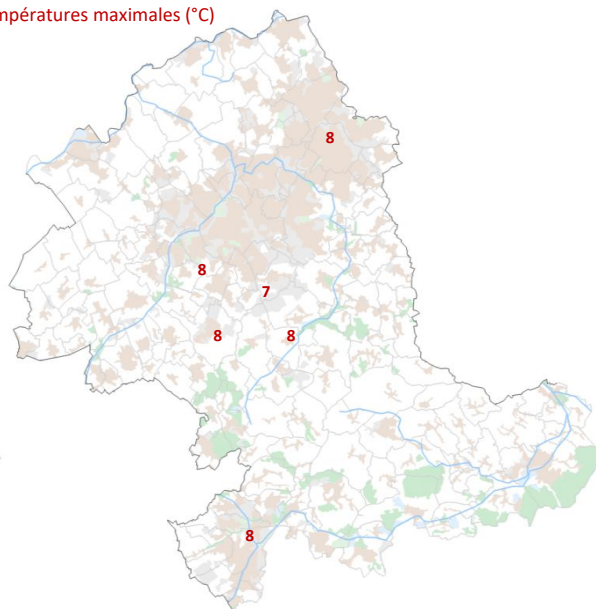


samedi 6 mars 2021

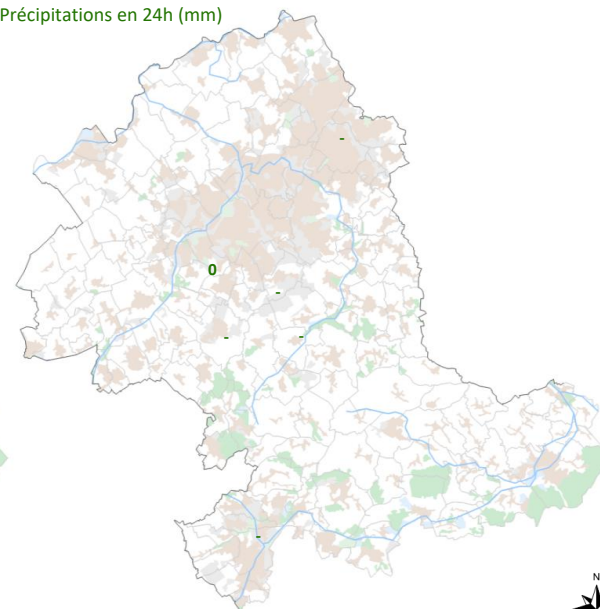
Températures minimales (°C)



Températures maximales (°C)

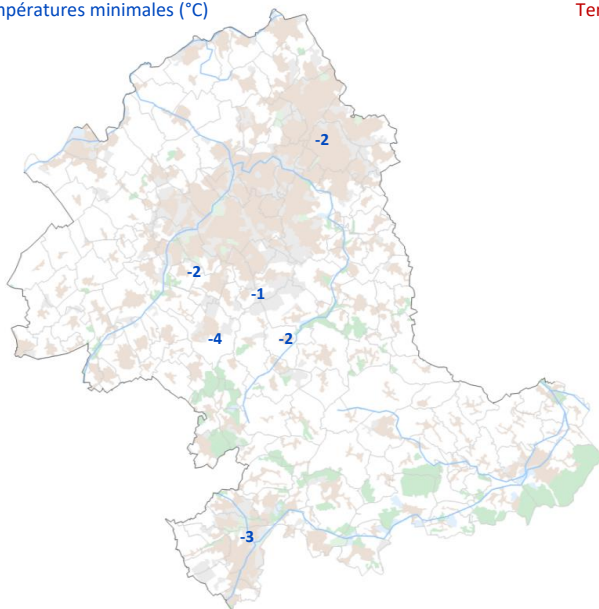


Précipitations en 24h (mm)

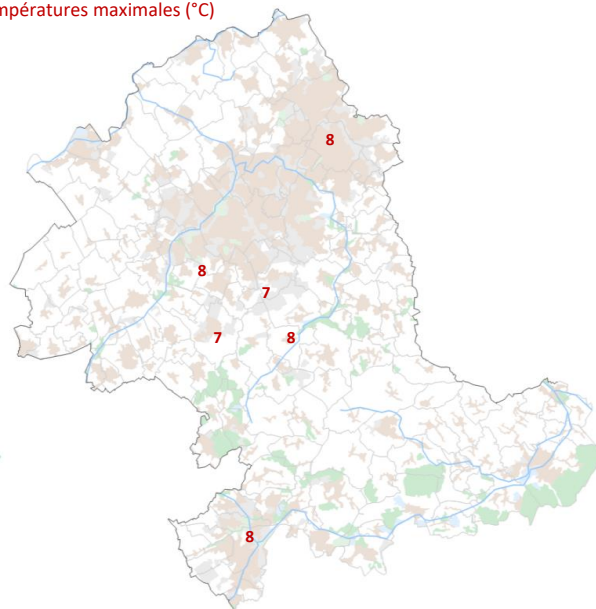


dimanche 7 mars 2021

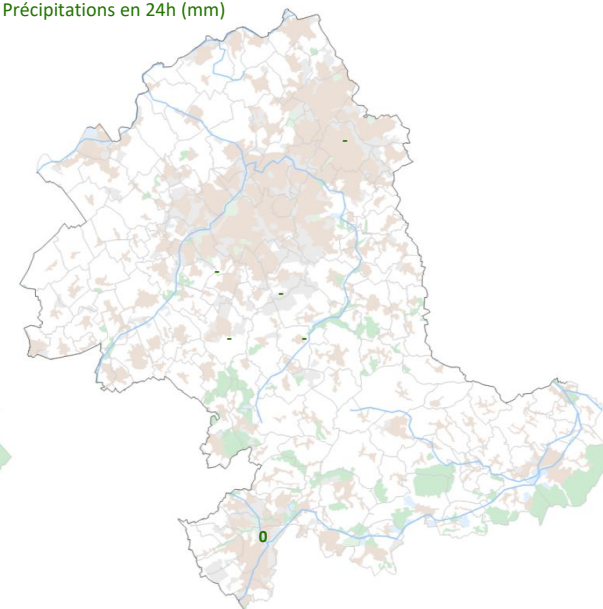
Températures minimales (°C)



Températures maximales (°C)

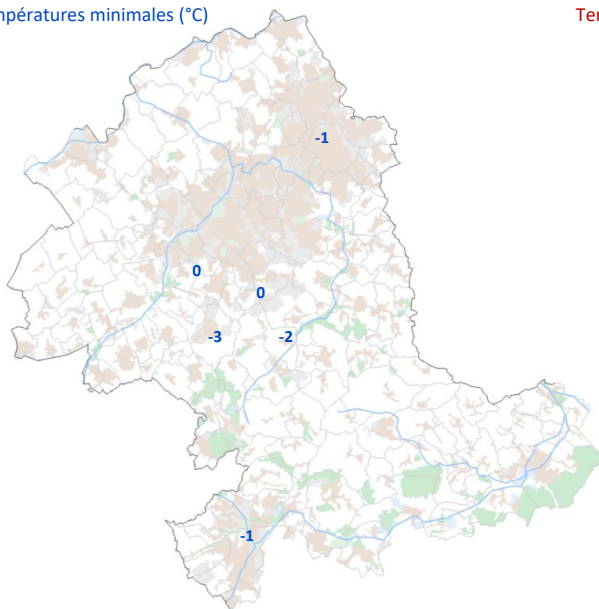


Précipitations en 24h (mm)

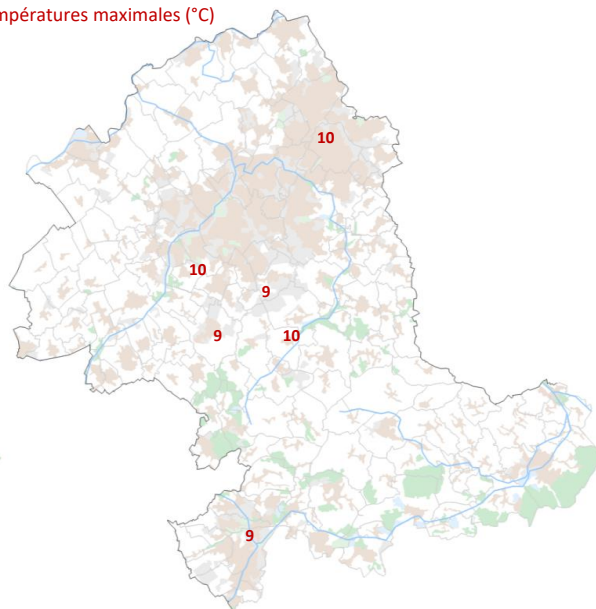


lundi 8 mars 2021

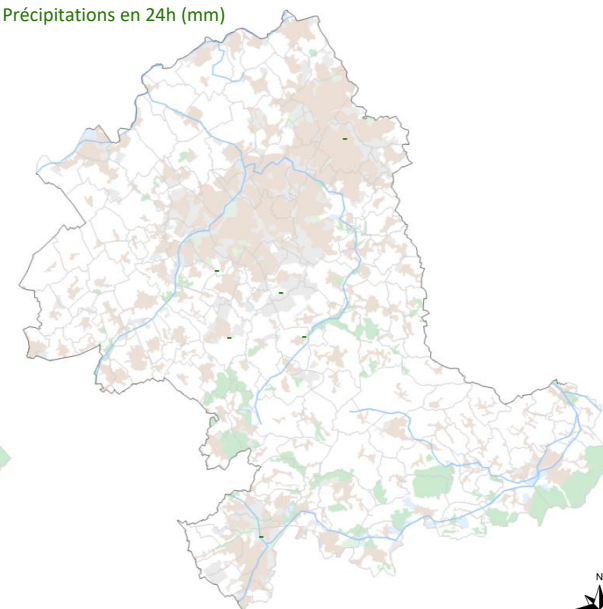
Températures minimales (°C)



Températures maximales (°C)



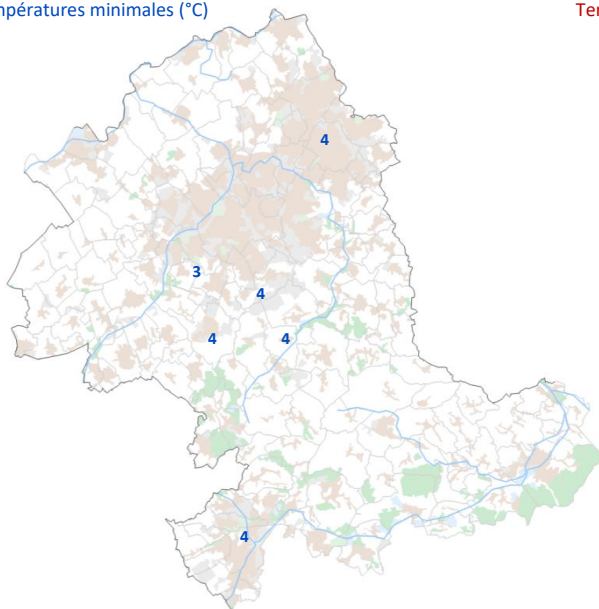
Précipitations en 24h (mm)



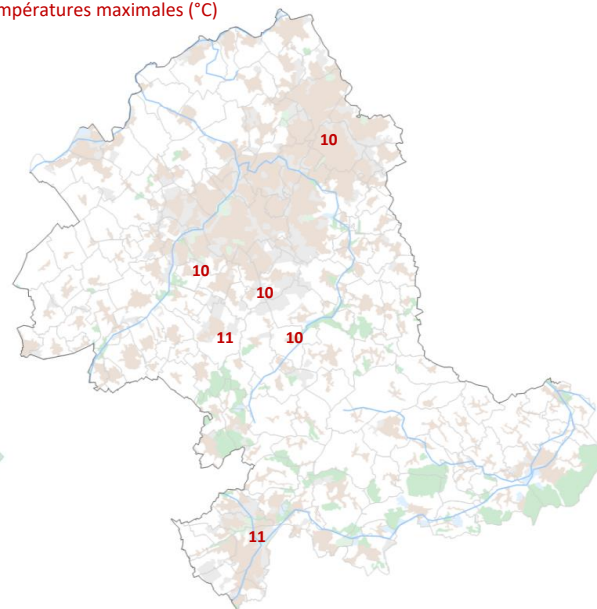


mardi 9 mars 2021

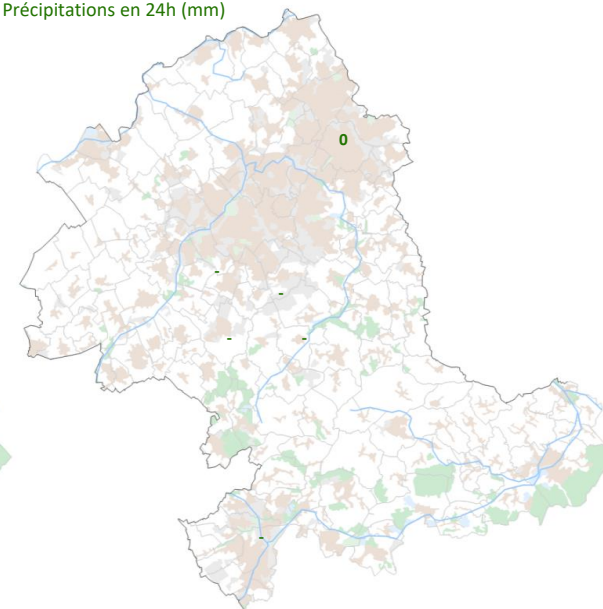
Températures minimales (°C)



Températures maximales (°C)

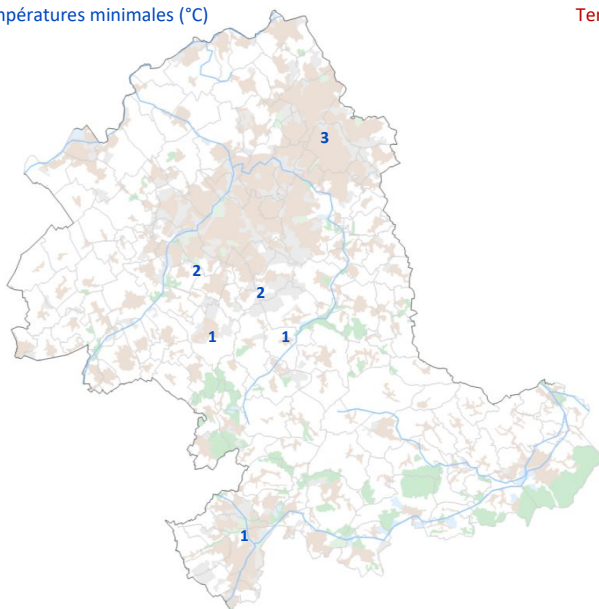


Précipitations en 24h (mm)

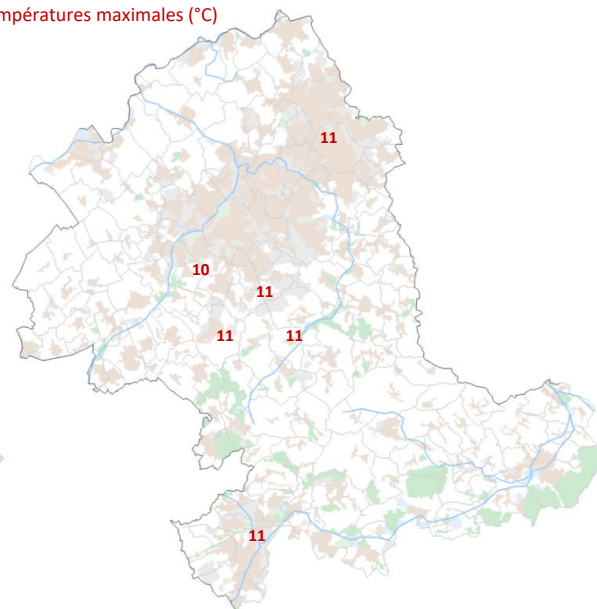


mercredi 10 mars 2021

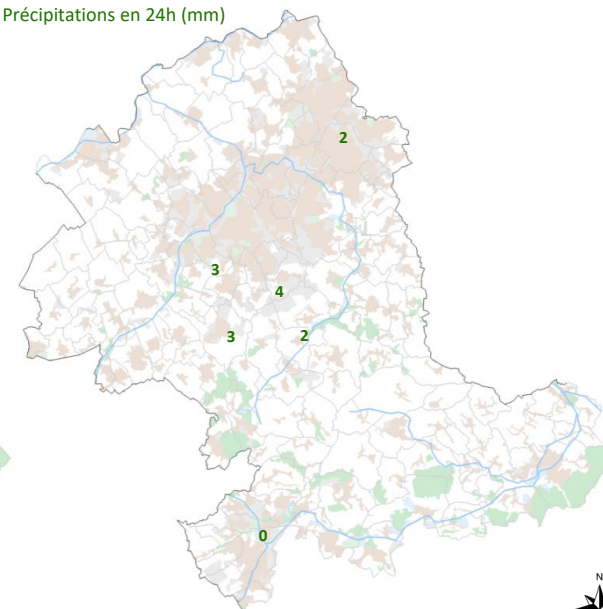
Températures minimales (°C)



Températures maximales (°C)

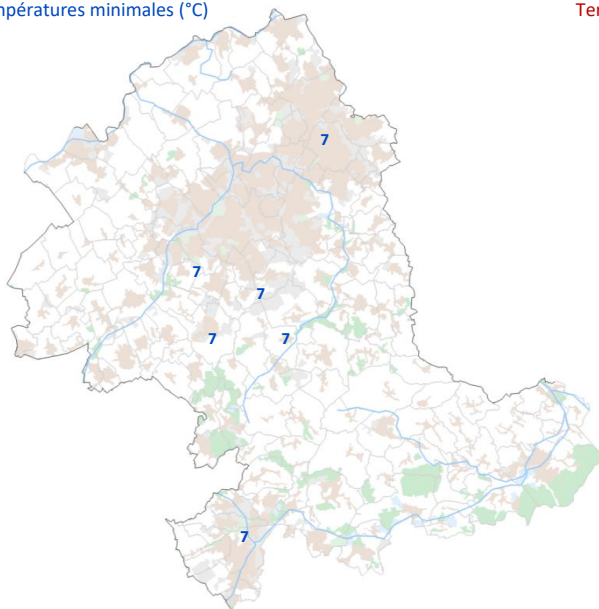


Précipitations en 24h (mm)

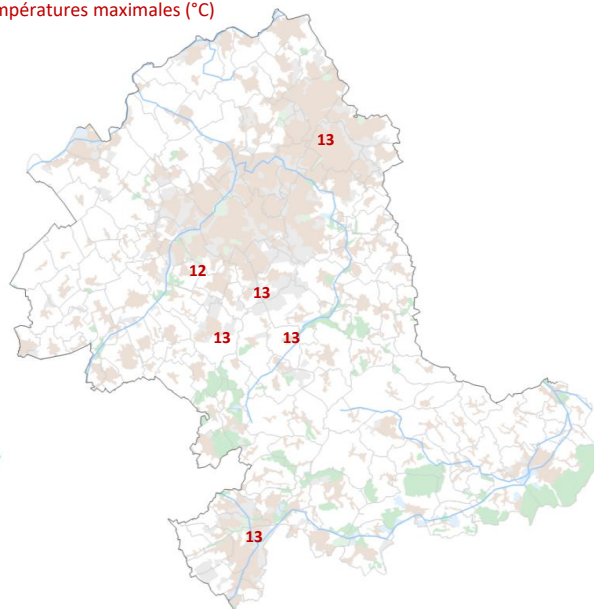


jeudi 11 mars 2021

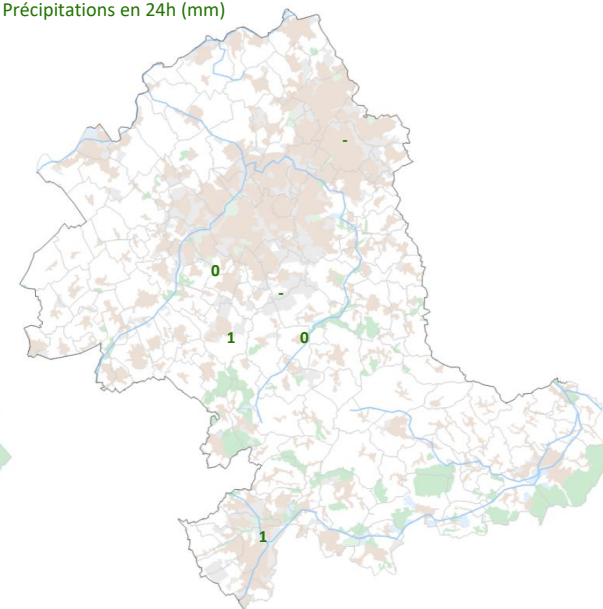
Températures minimales (°C)



Températures maximales (°C)

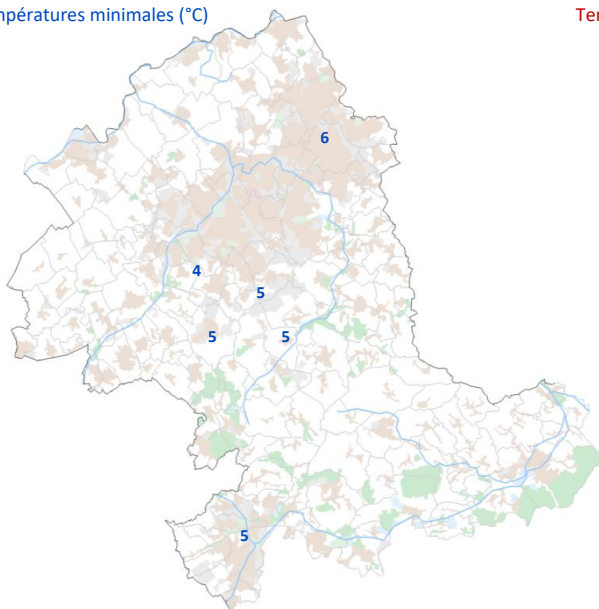


Précipitations en 24h (mm)

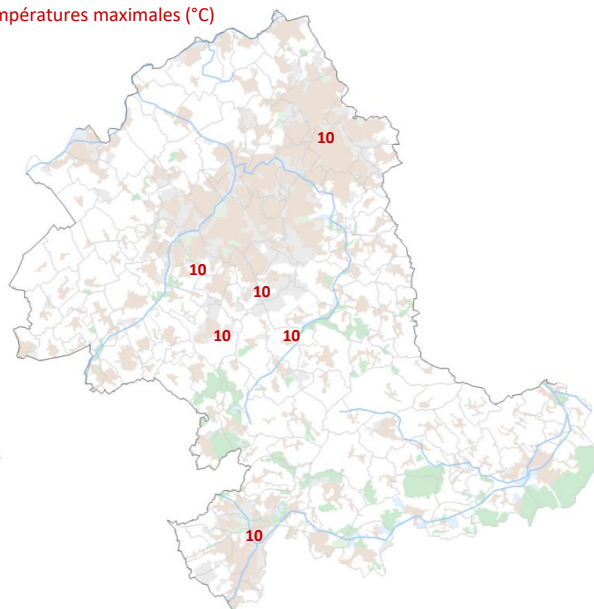


vendredi 12 mars 2021

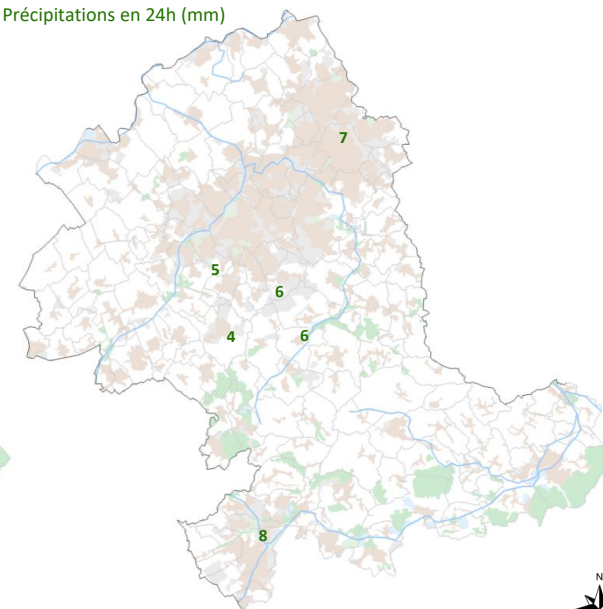
Températures minimales (°C)



Températures maximales (°C)



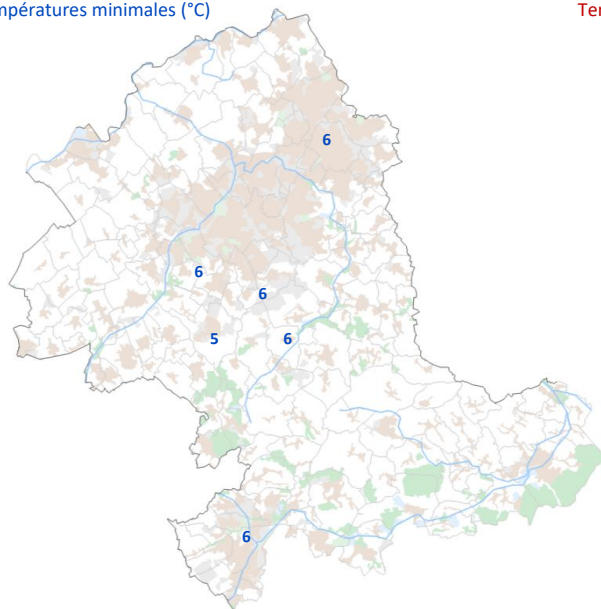
Précipitations en 24h (mm)



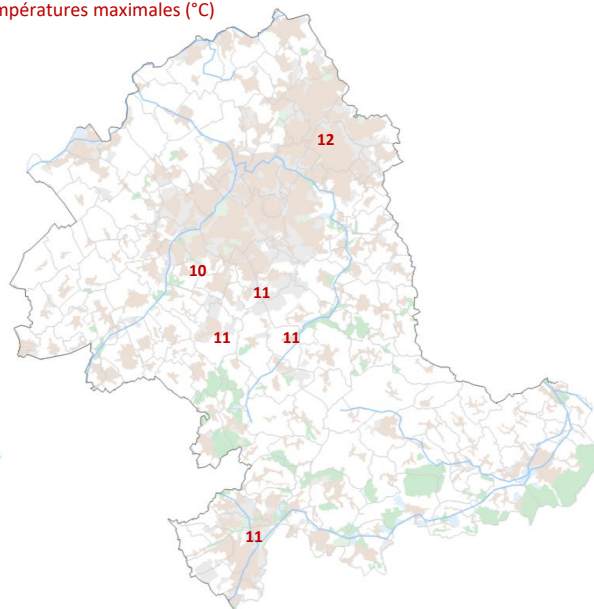


samedi 13 mars 2021

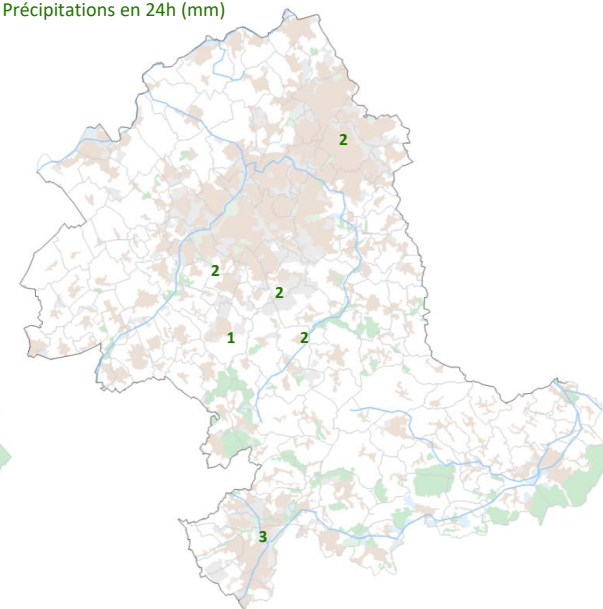
Températures minimales (°C)



Températures maximales (°C)

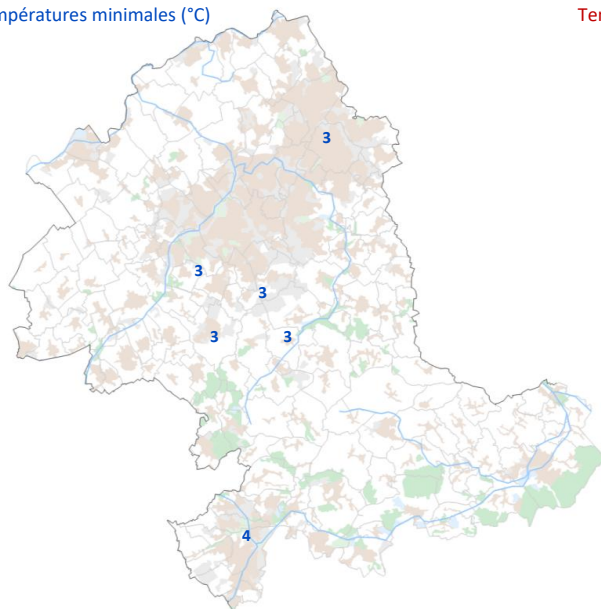


Précipitations en 24h (mm)

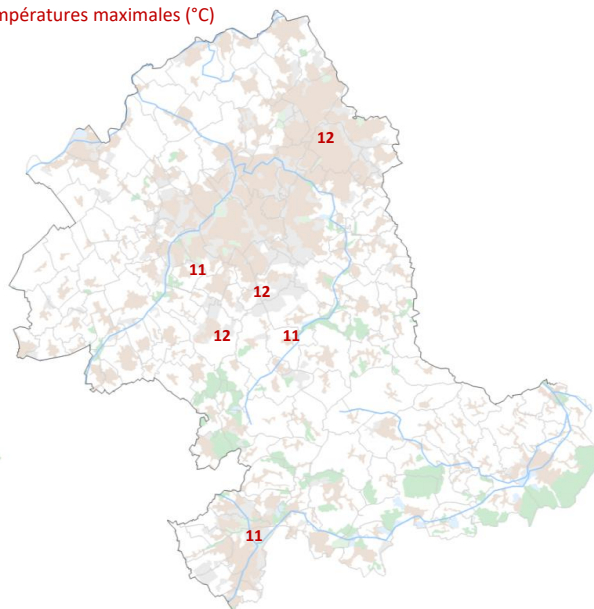


dimanche 14 mars 2021

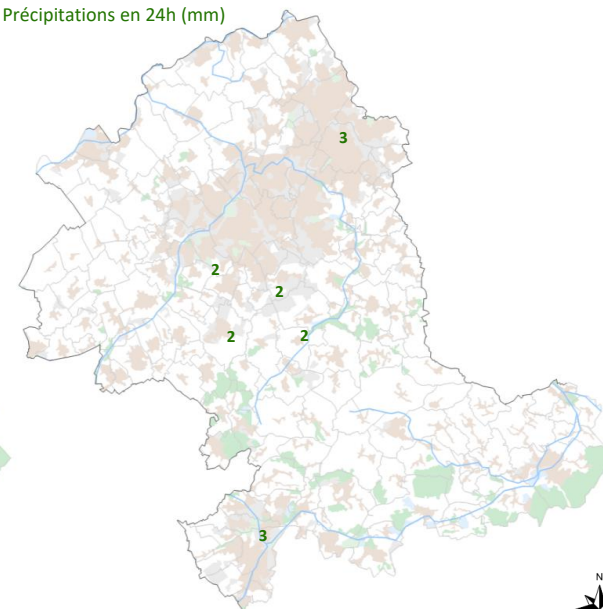
Températures minimales (°C)



Températures maximales (°C)



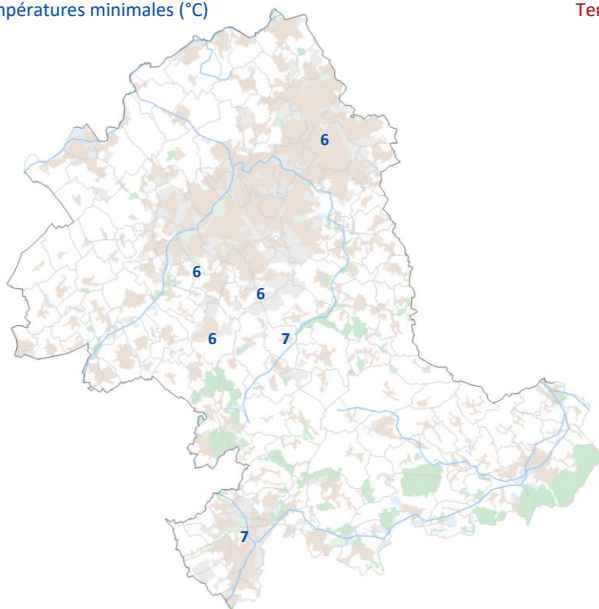
Précipitations en 24h (mm)



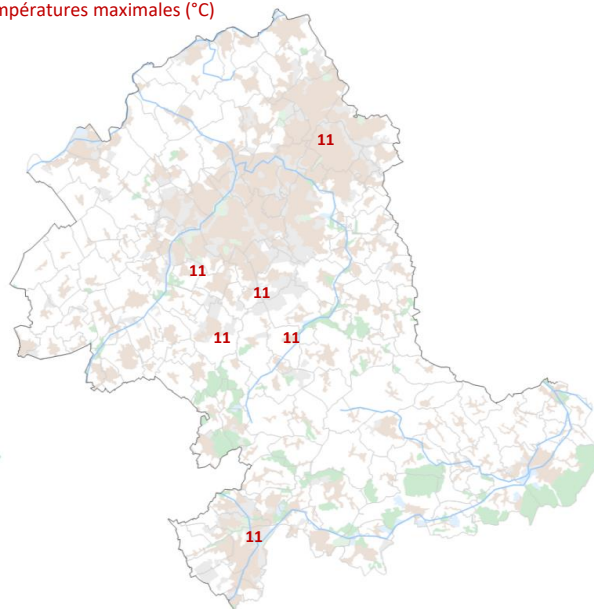


lundi 15 mars 2021

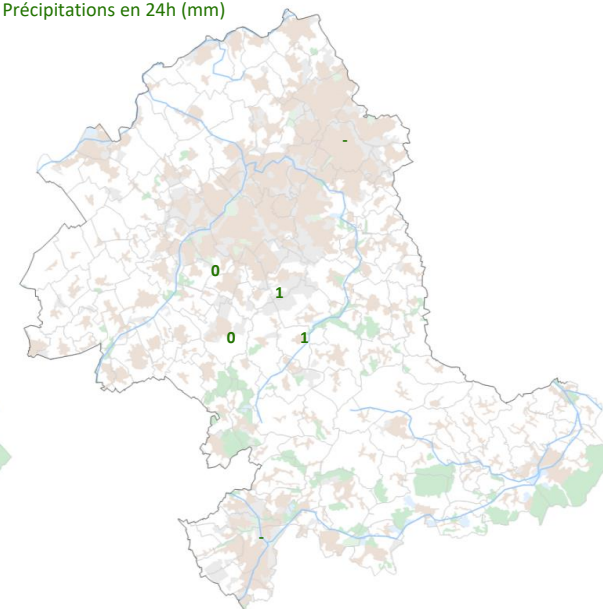
Températures minimales (°C)



Températures maximales (°C)

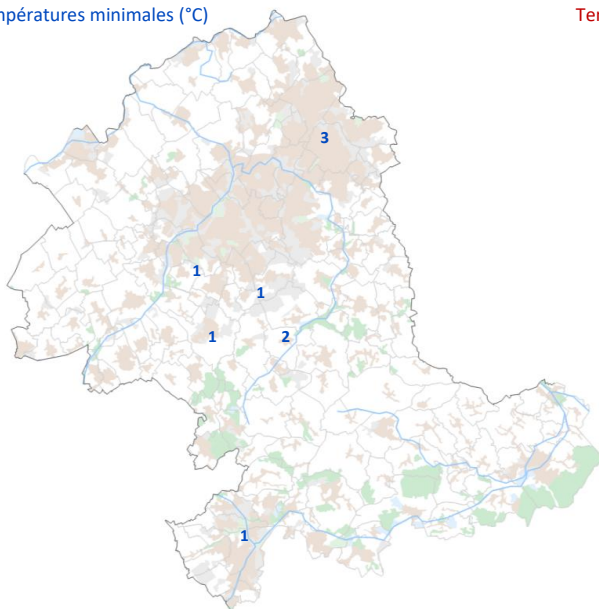


Précipitations en 24h (mm)

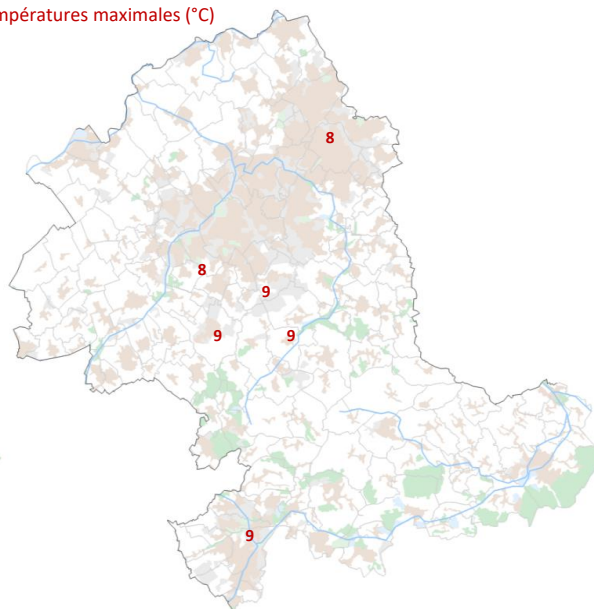


mardi 16 mars 2021

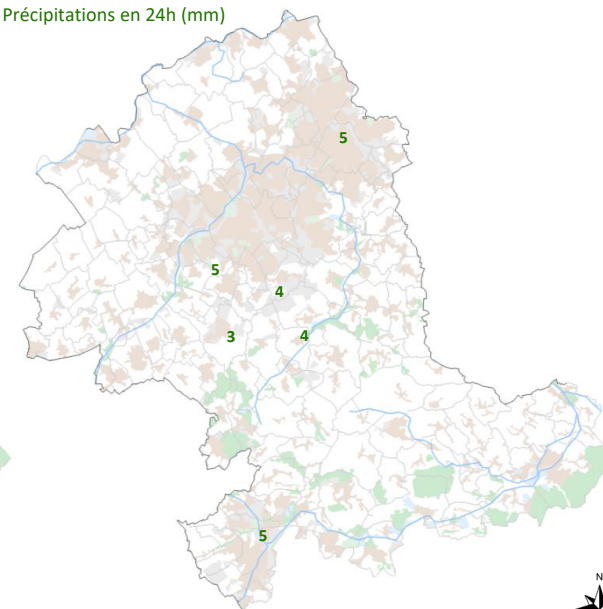
Températures minimales (°C)



Températures maximales (°C)

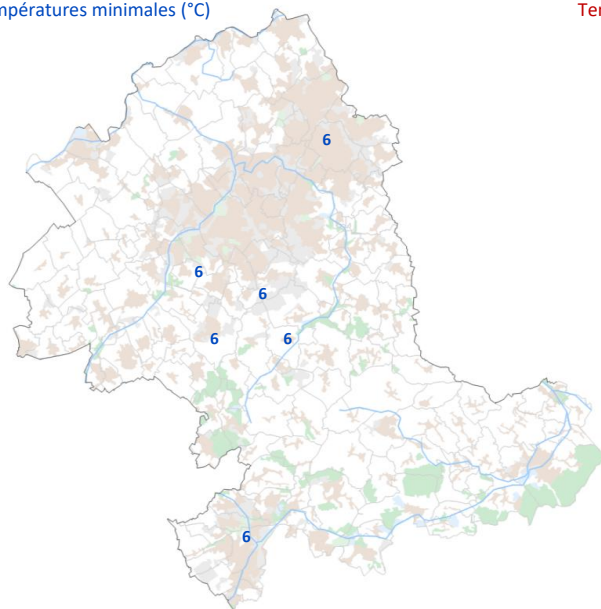


Précipitations en 24h (mm)

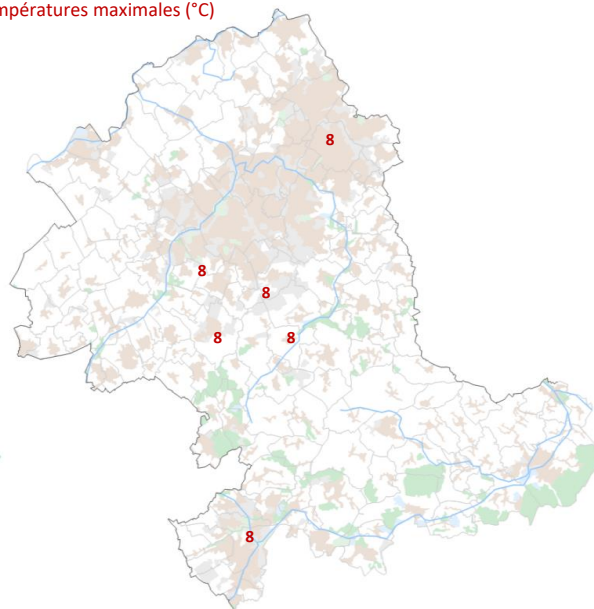


mercredi 17 mars 2021

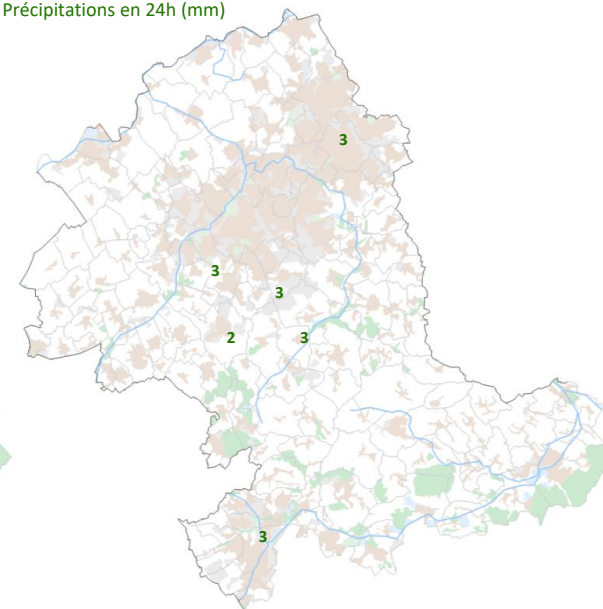
Températures minimales (°C)



Températures maximales (°C)

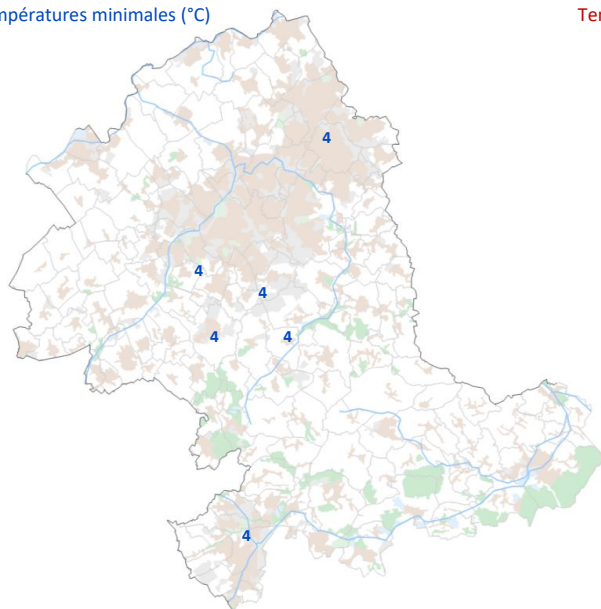


Précipitations en 24h (mm)

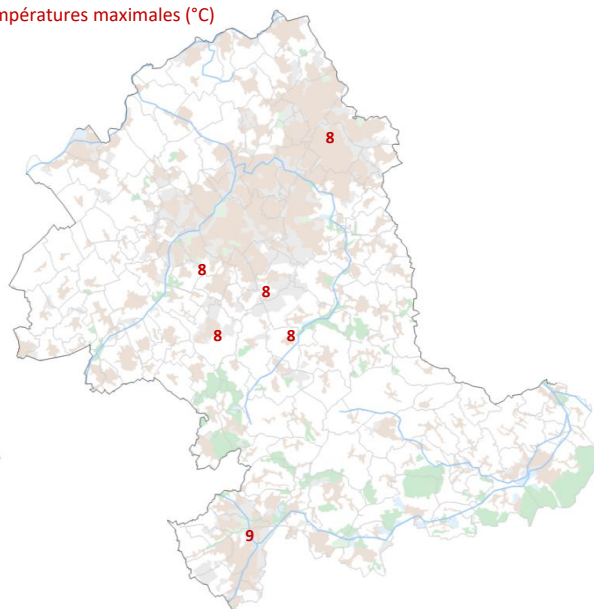


jeudi 18 mars 2021

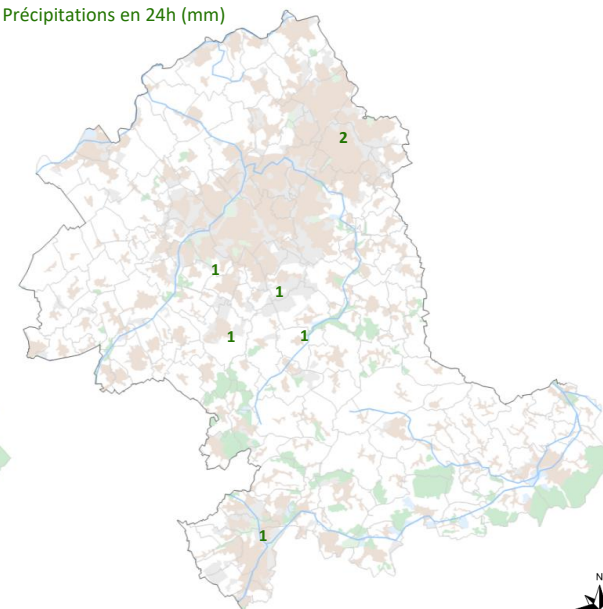
Températures minimales (°C)



Températures maximales (°C)



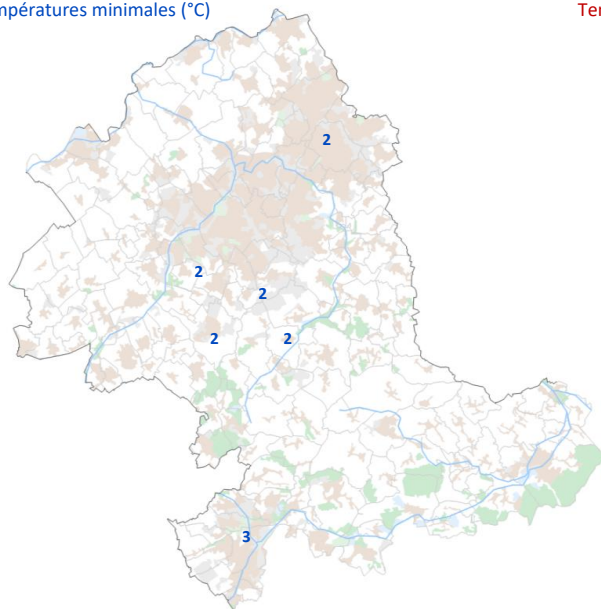
Précipitations en 24h (mm)



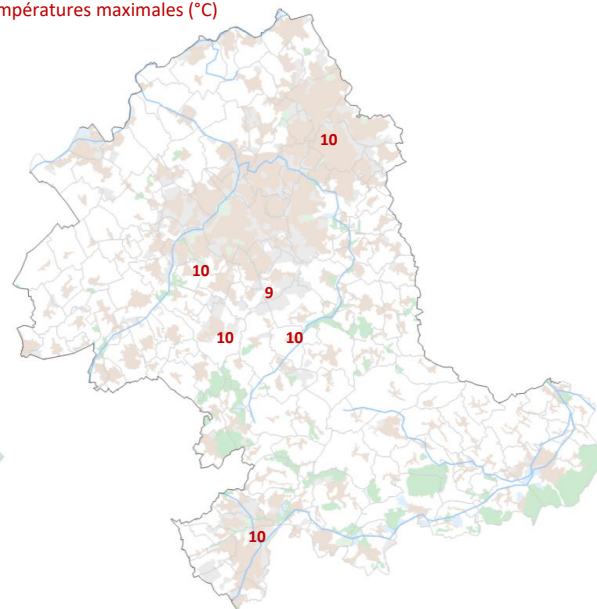


vendredi 19 mars 2021

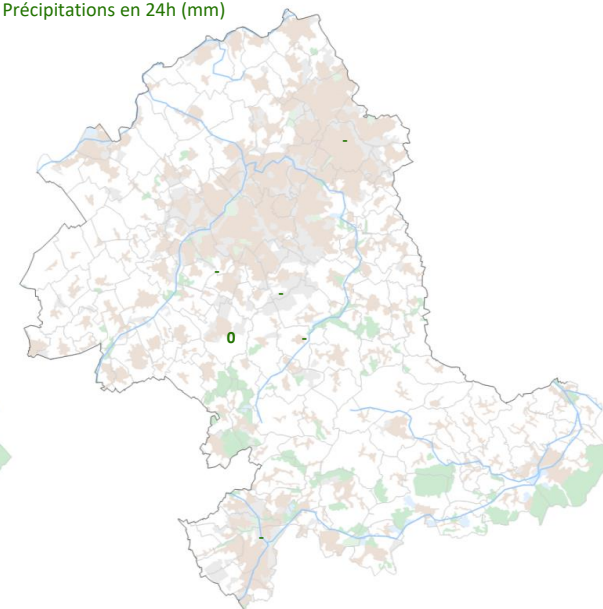
Températures minimales (°C)



Températures maximales (°C)

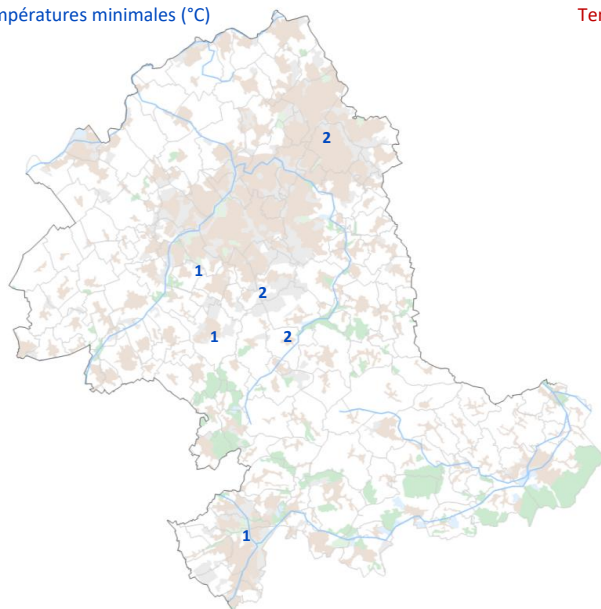


Précipitations en 24h (mm)

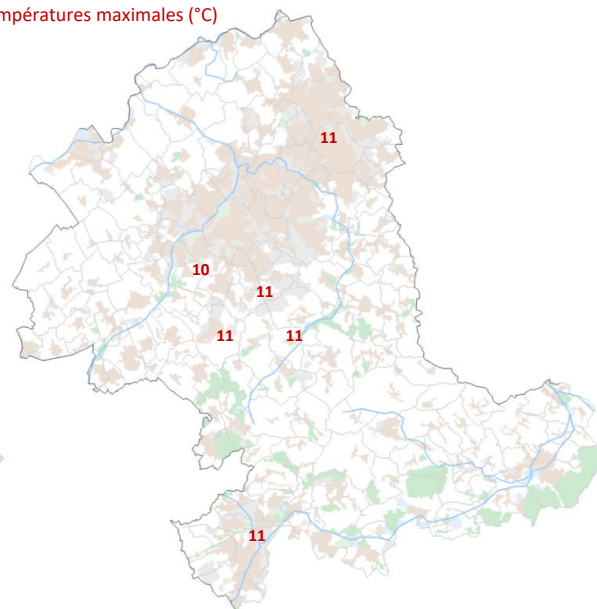


samedi 20 mars 2021

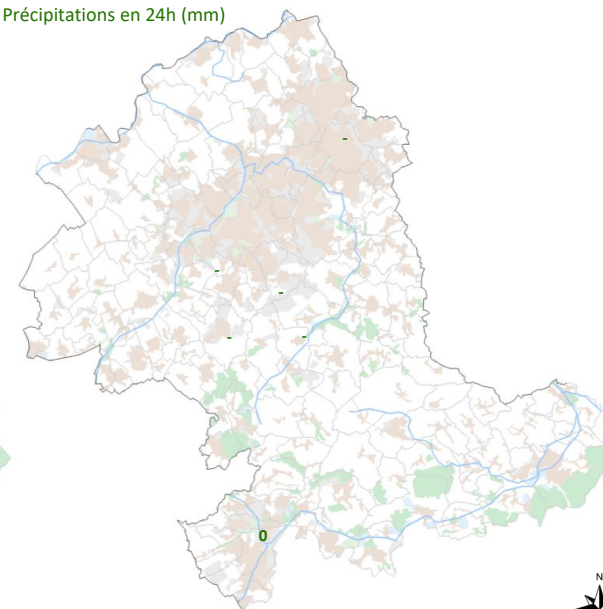
Températures minimales (°C)



Températures maximales (°C)

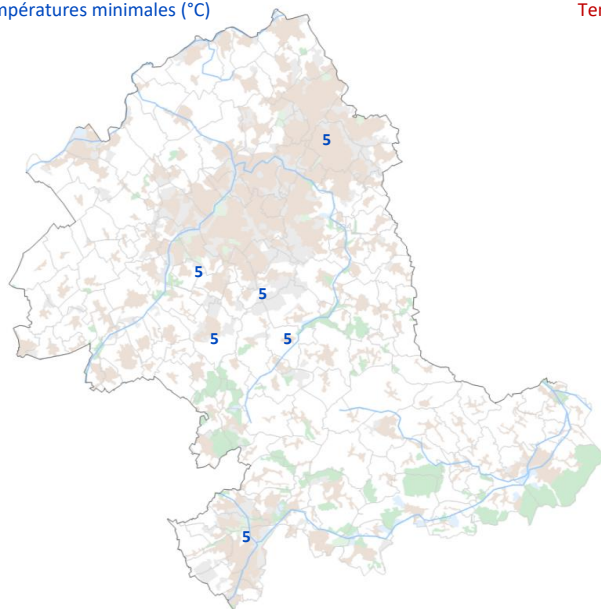


Précipitations en 24h (mm)

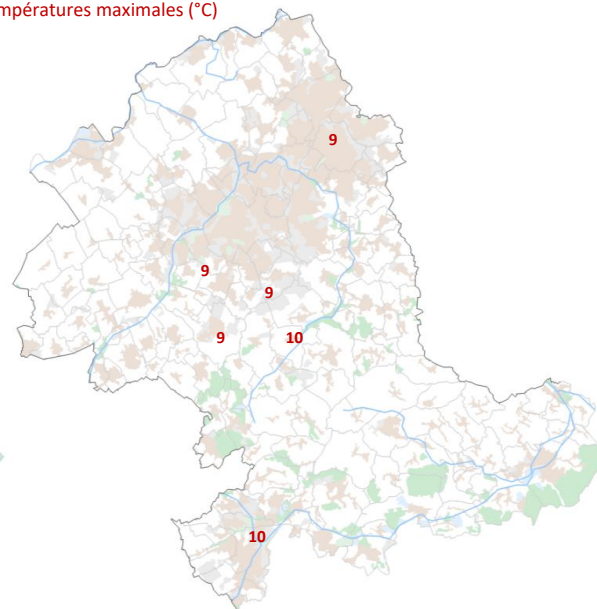


dimanche 21 mars 2021

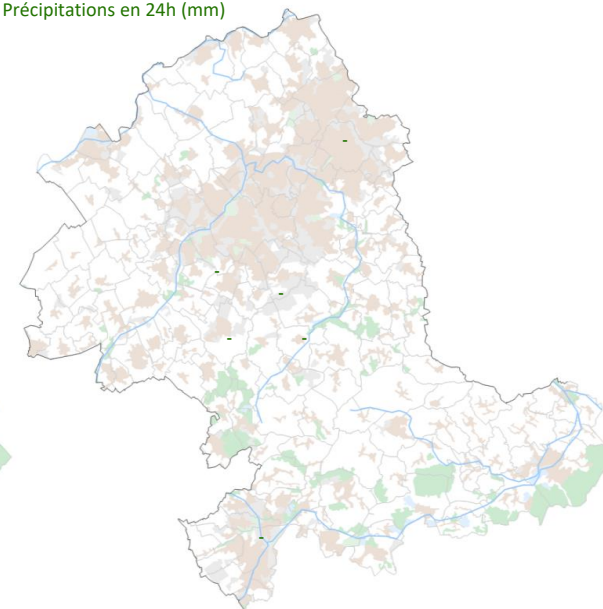
Températures minimales (°C)



Températures maximales (°C)

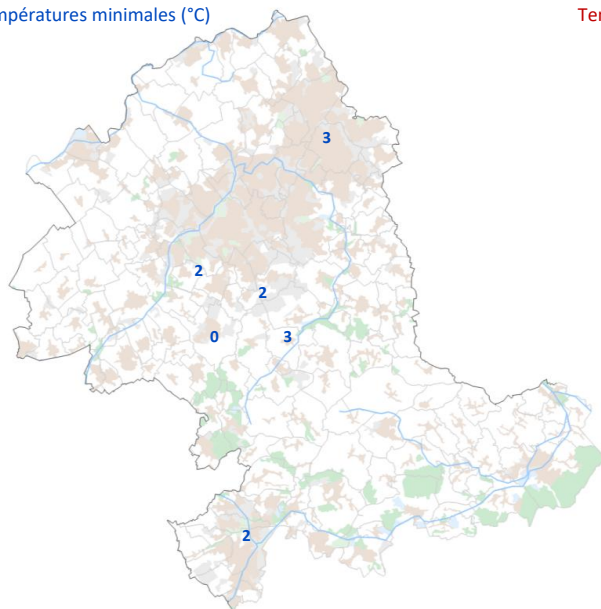


Précipitations en 24h (mm)

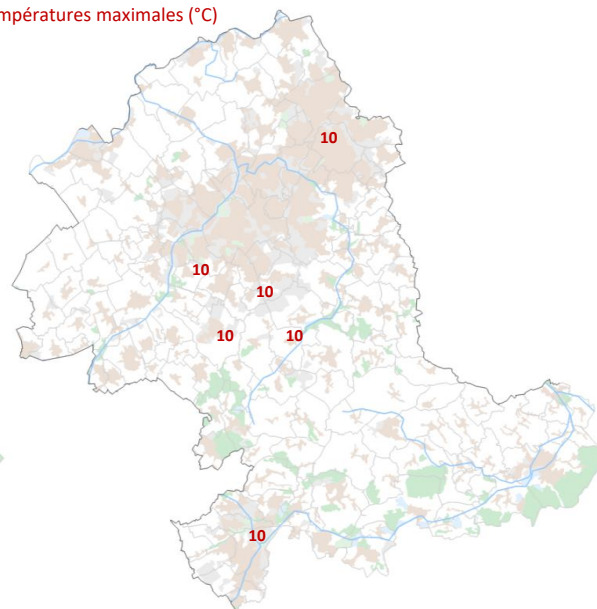


lundi 22 mars 2021

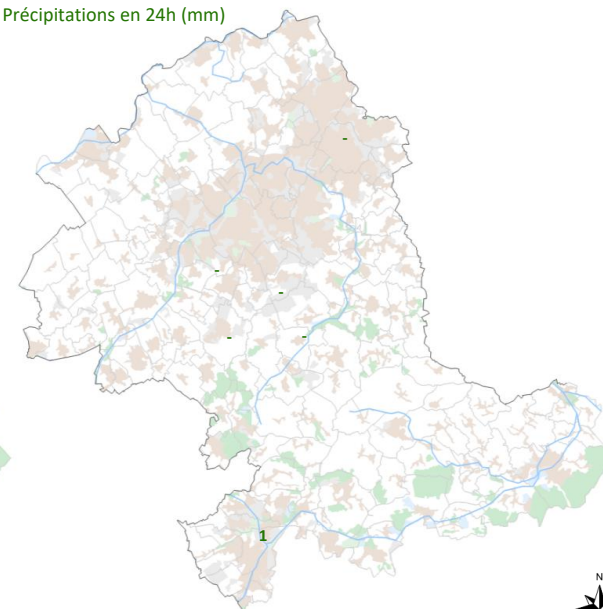
Températures minimales (°C)



Températures maximales (°C)



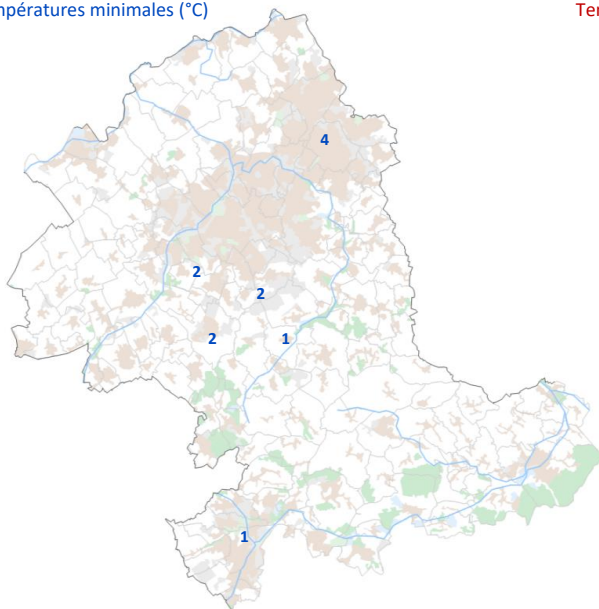
Précipitations en 24h (mm)



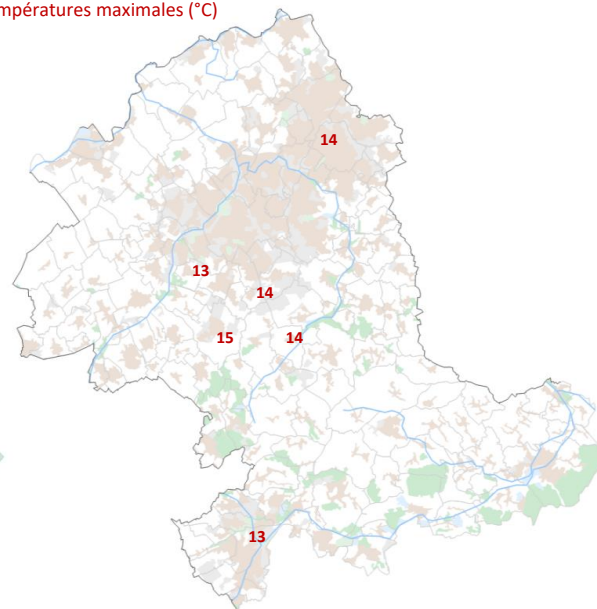


mardi 23 mars 2021

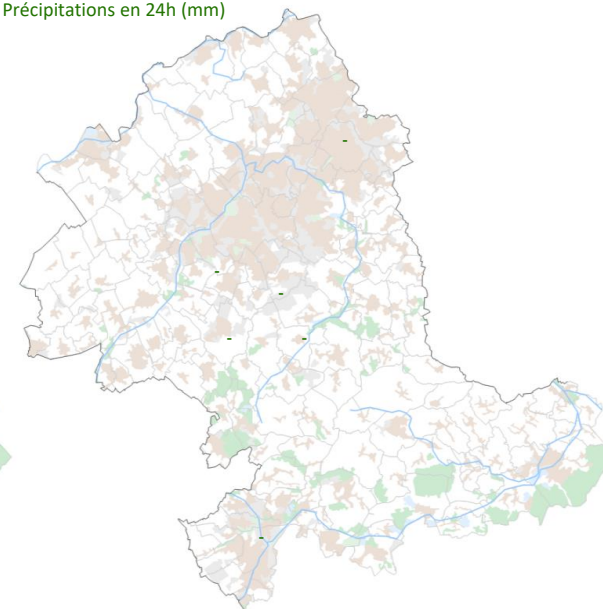
Températures minimales (°C)



Températures maximales (°C)

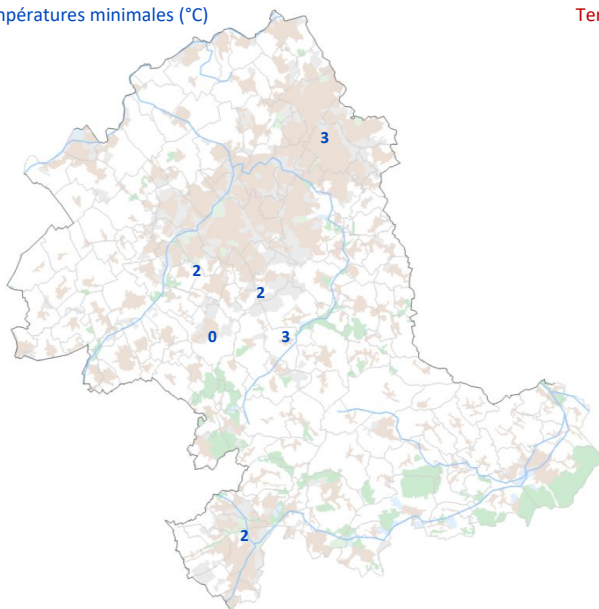


Précipitations en 24h (mm)

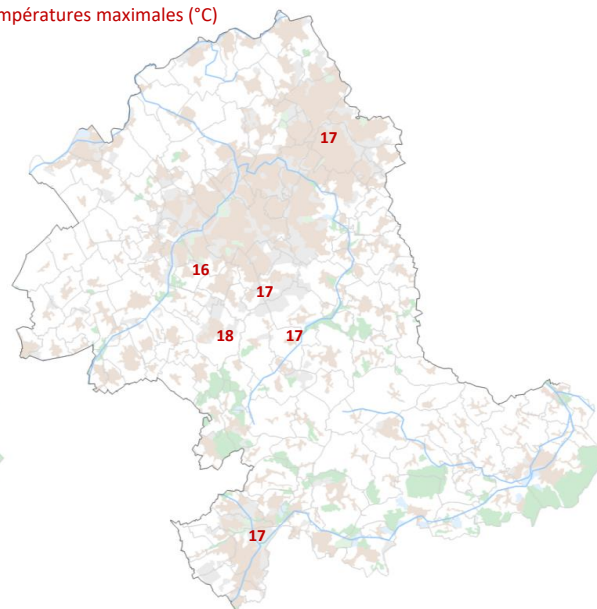


mercredi 24 mars 2021

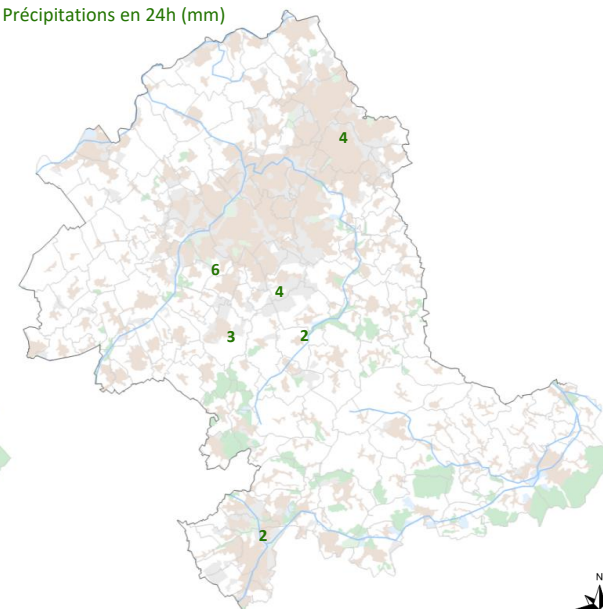
Températures minimales (°C)



Températures maximales (°C)



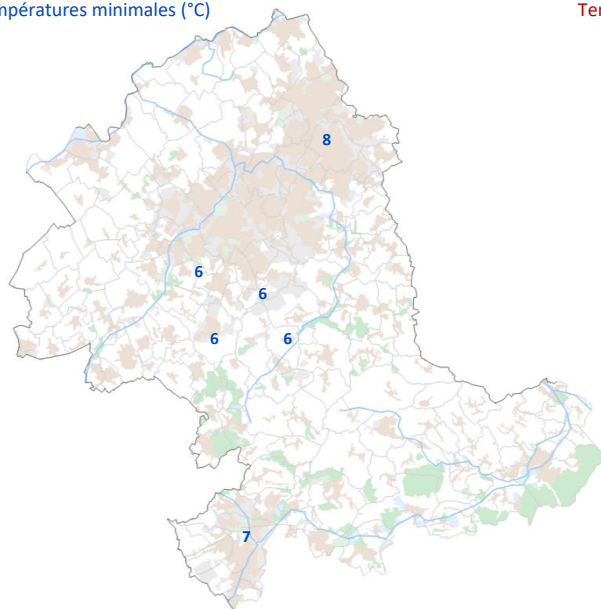
Précipitations en 24h (mm)



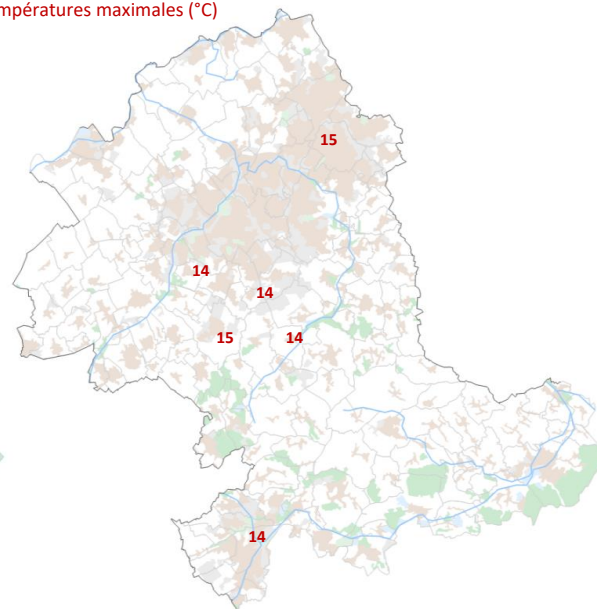


jeudi 25 mars 2021

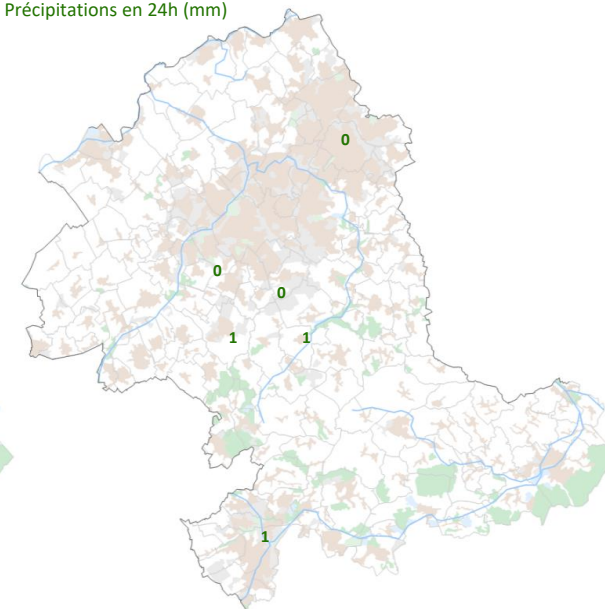
Températures minimales (°C)



Températures maximales (°C)

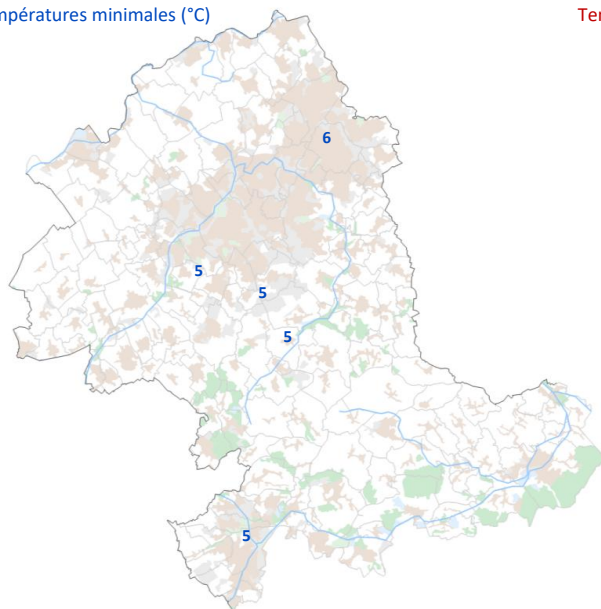


Précipitations en 24h (mm)

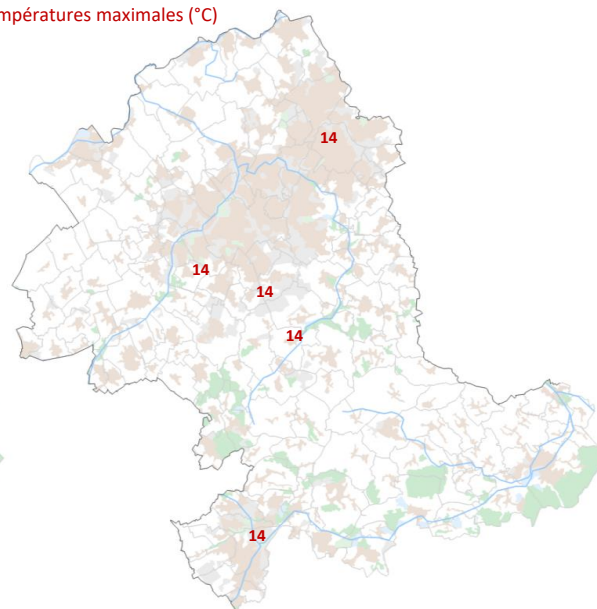


vendredi 26 mars 2021

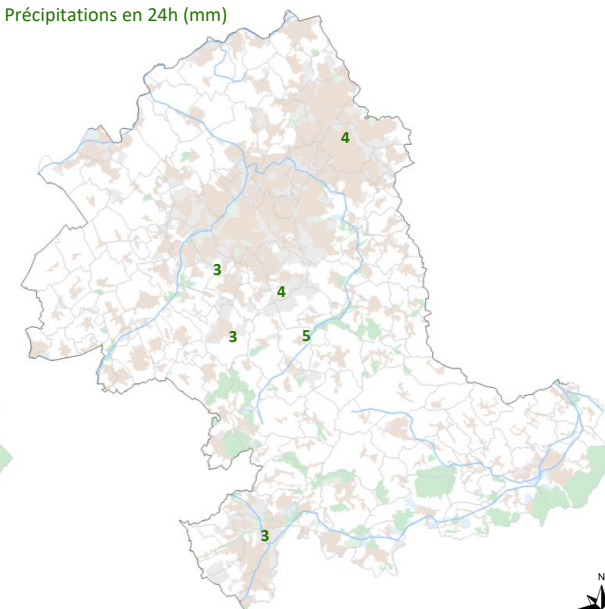
Températures minimales (°C)



Températures maximales (°C)

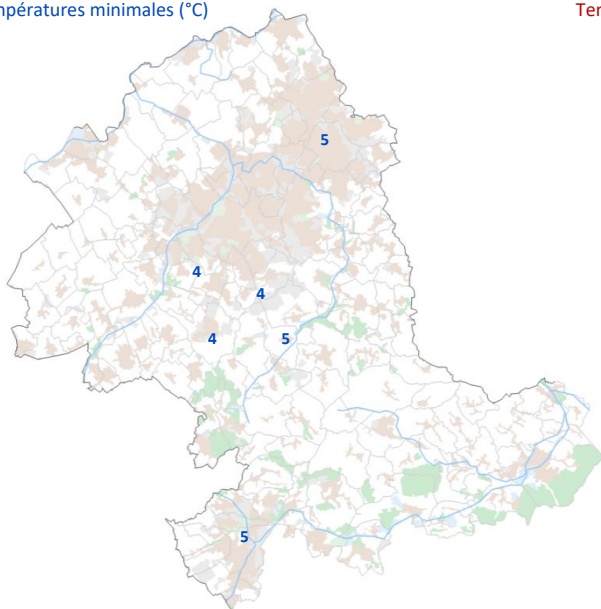


Précipitations en 24h (mm)

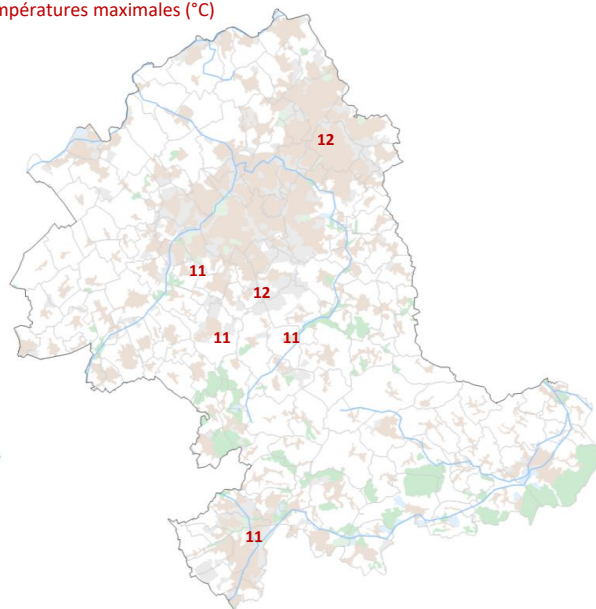


samedi 27 mars 2021

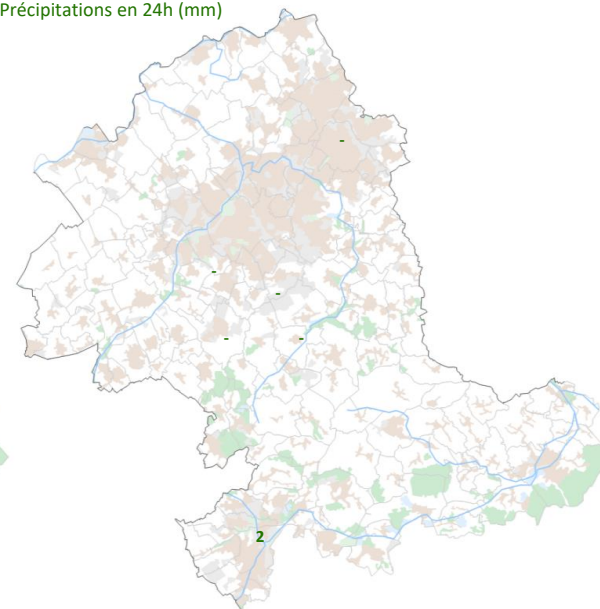
Températures minimales (°C)



Températures maximales (°C)

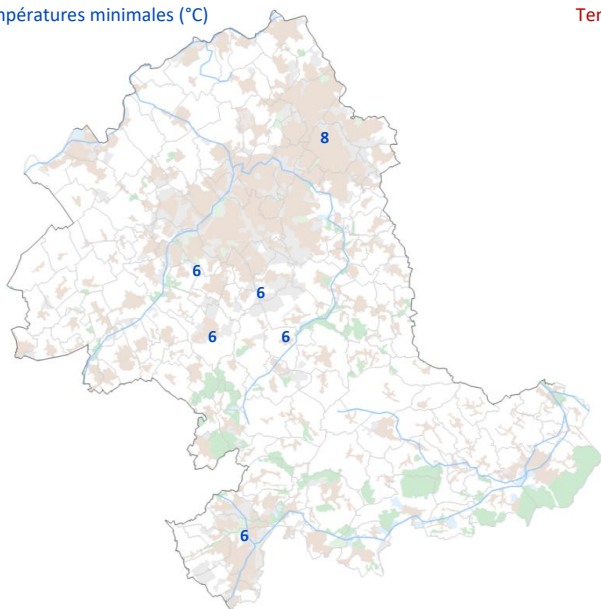


Précipitations en 24h (mm)

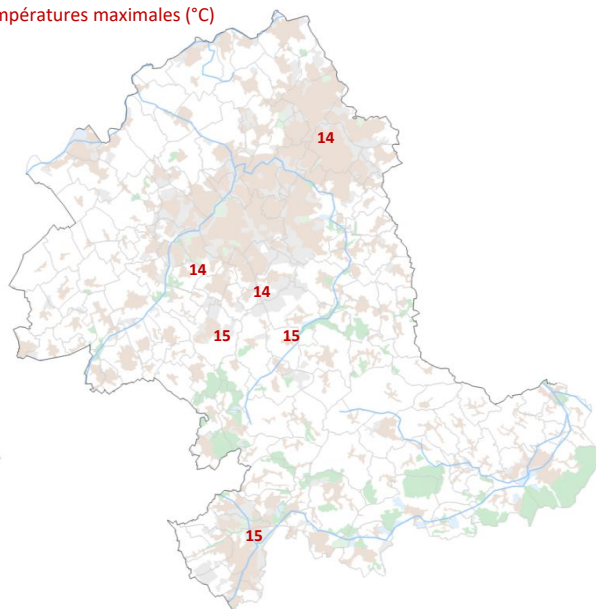


dimanche 28 mars 2021

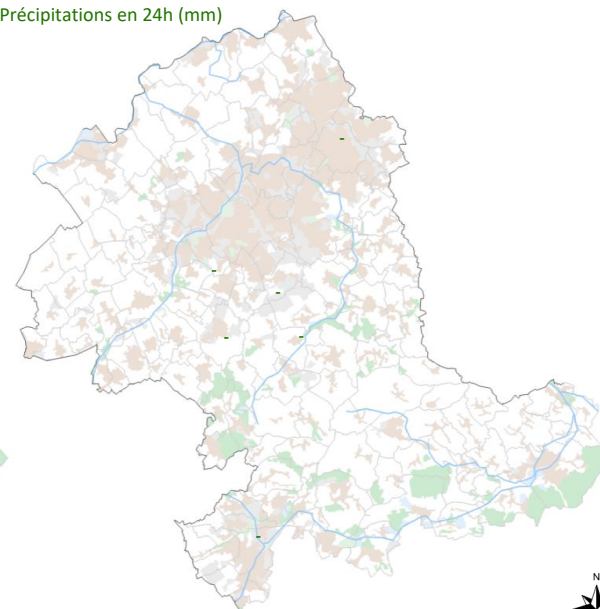
Températures minimales (°C)



Températures maximales (°C)



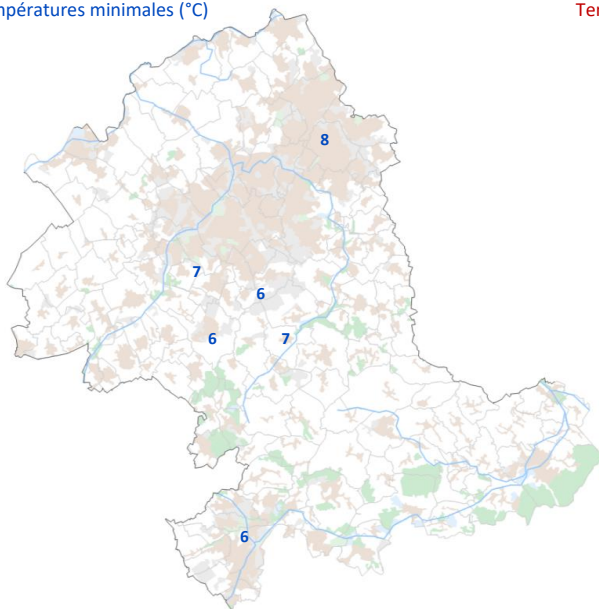
Précipitations en 24h (mm)



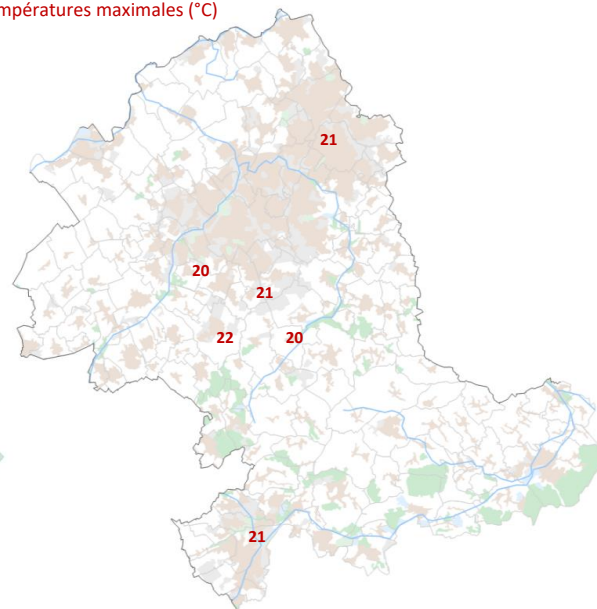


lundi 29 mars 2021

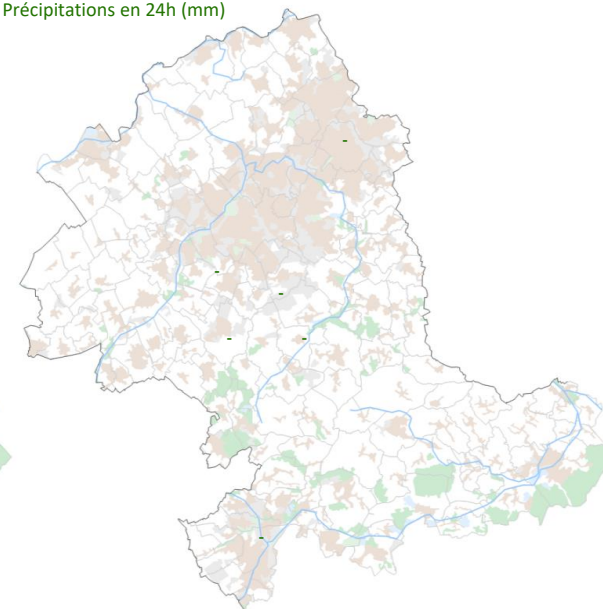
Températures minimales (°C)



Températures maximales (°C)

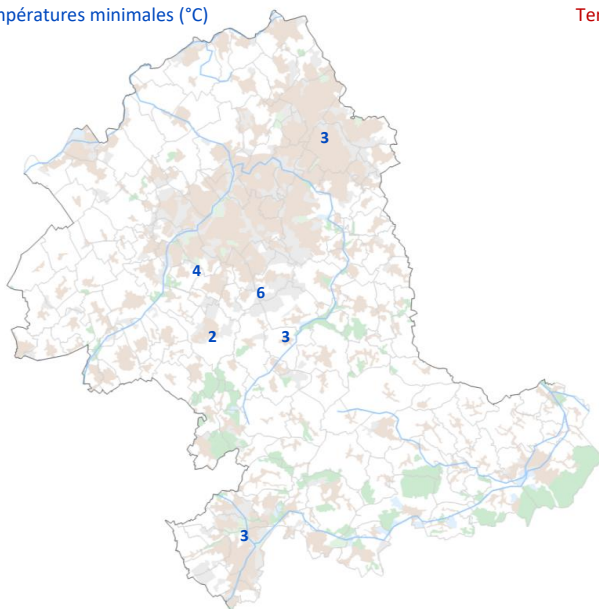


Précipitations en 24h (mm)

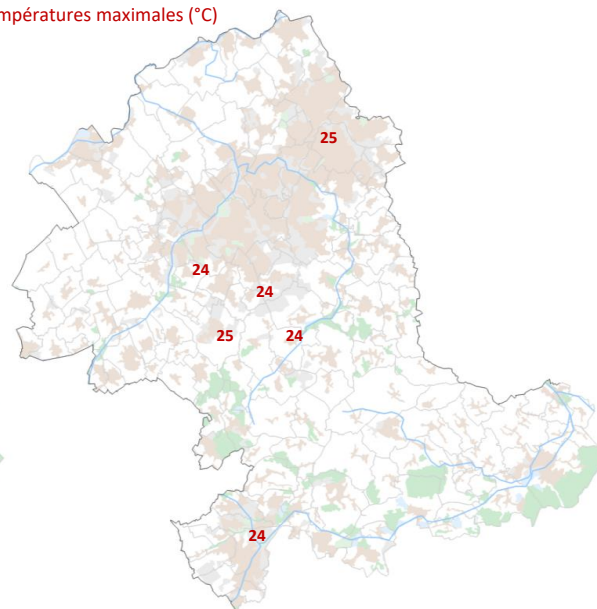


mardi 30 mars 2021

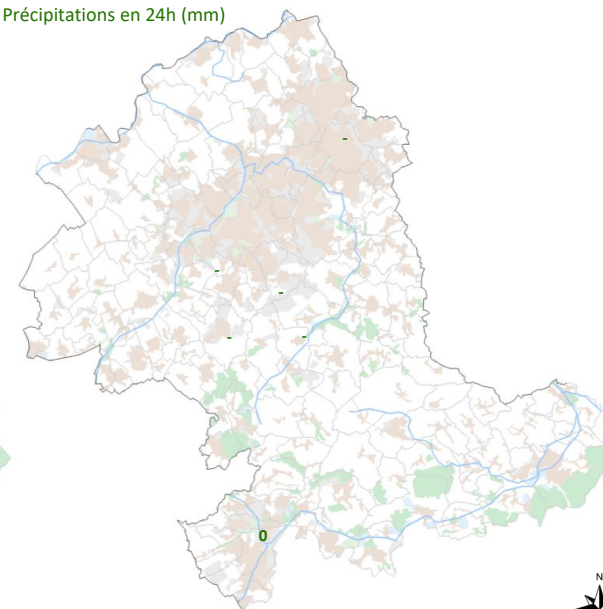
Températures minimales (°C)



Températures maximales (°C)

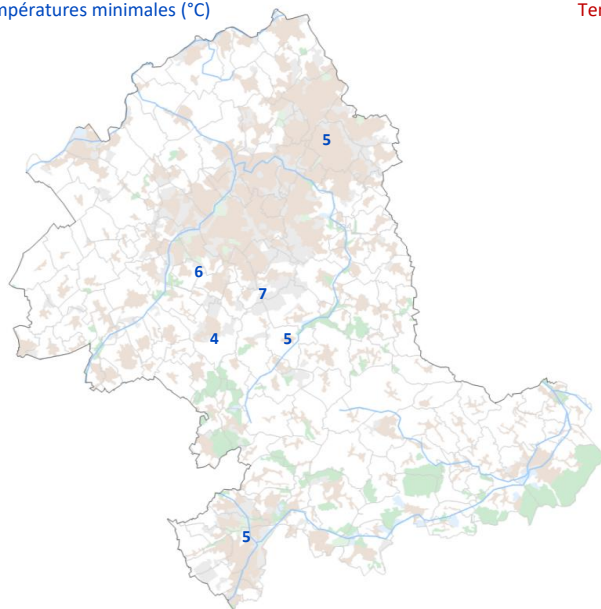


Précipitations en 24h (mm)

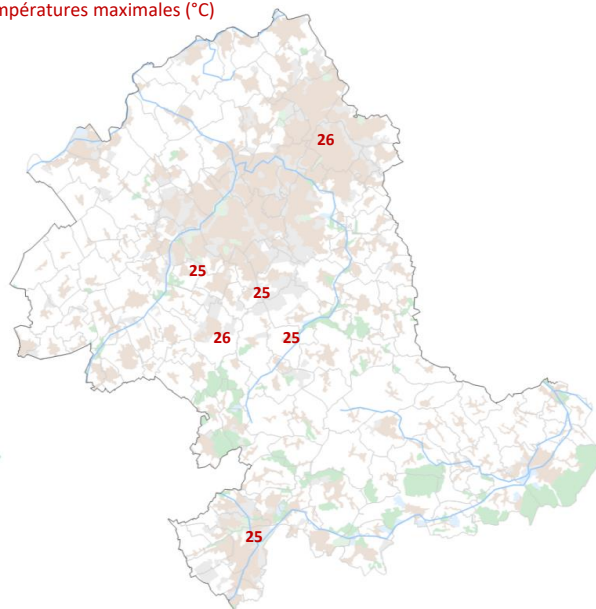


mercredi 31 mars 2021

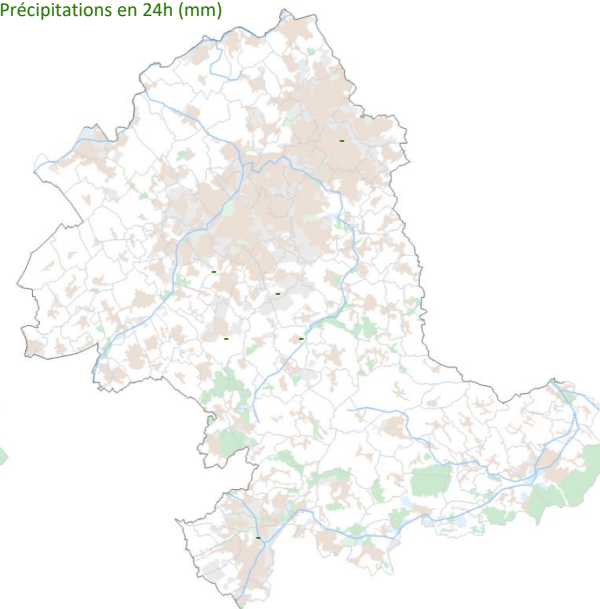
Températures minimales (°C)



Températures maximales (°C)

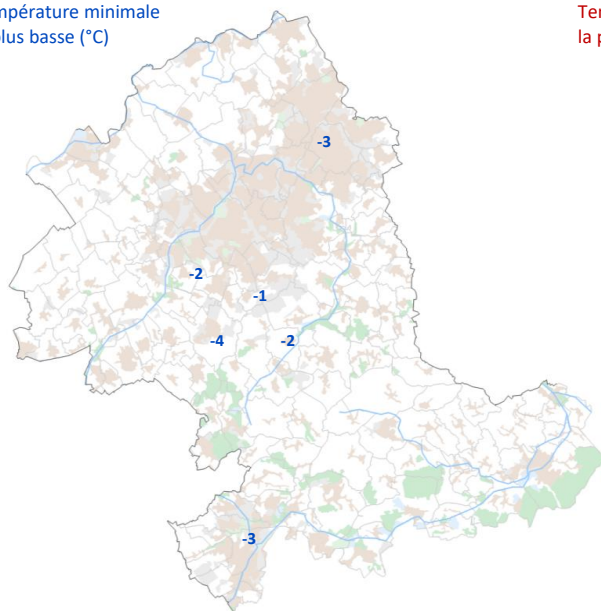


Précipitations en 24h (mm)

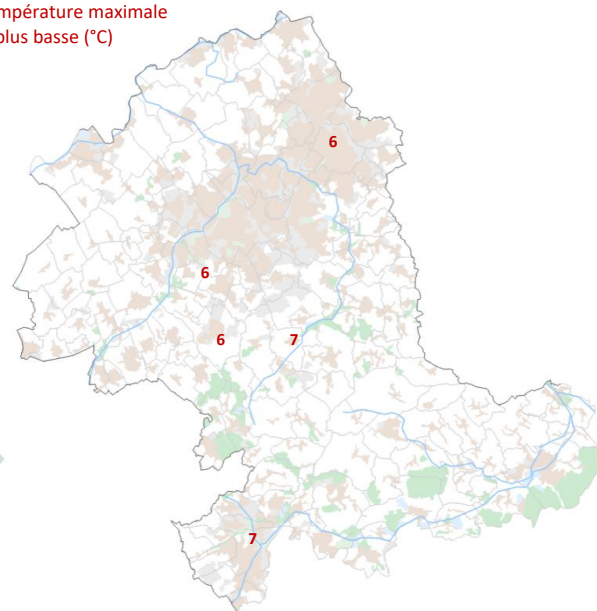




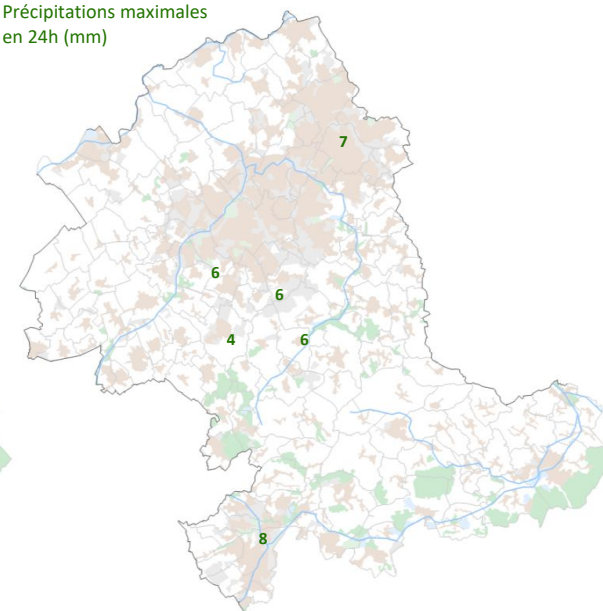
Température minimale  
la plus basse (°C)



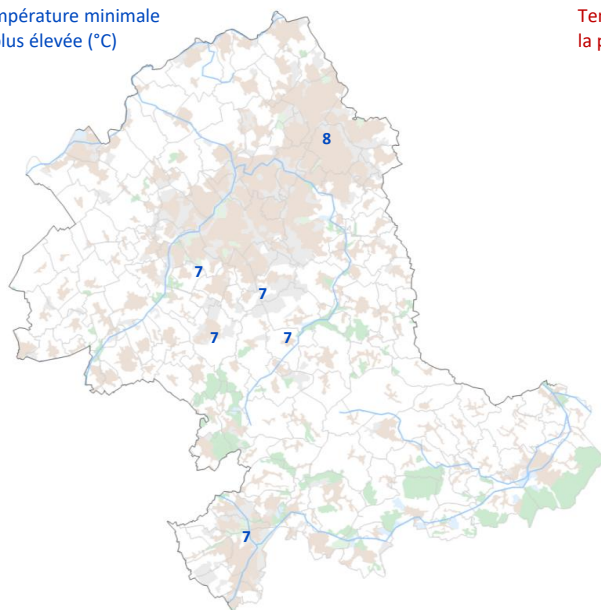
Température maximale  
la plus basse (°C)



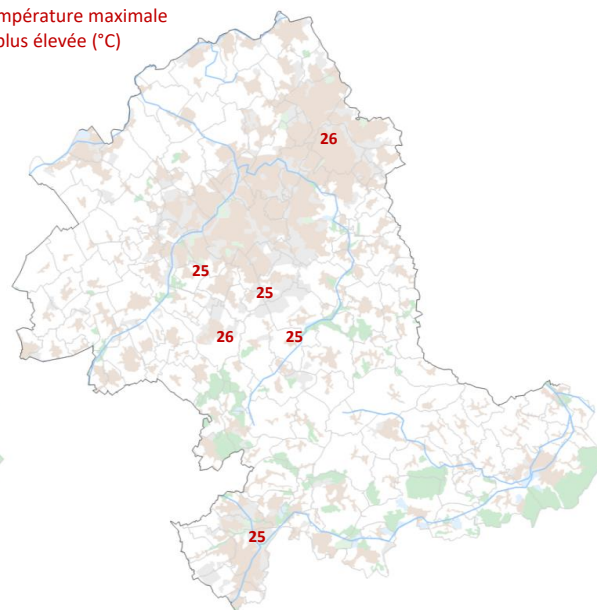
Précipitations maximales  
en 24h (mm)



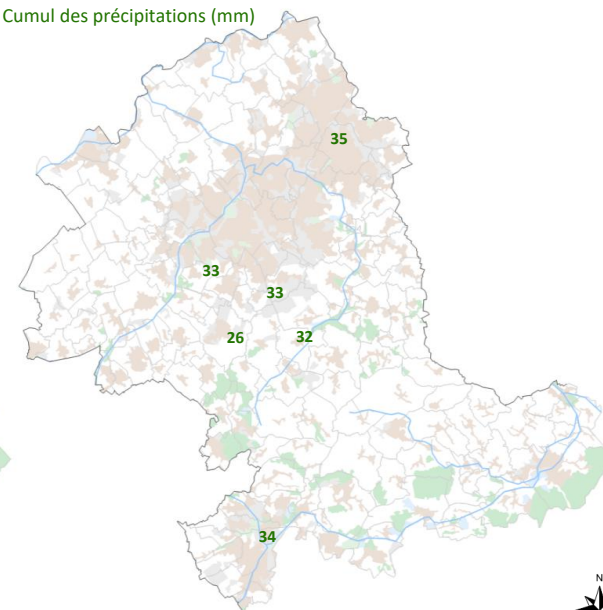
Température minimale  
la plus élevée (°C)



Température maximale  
la plus élevée (°C)



Cumul des précipitations (mm)





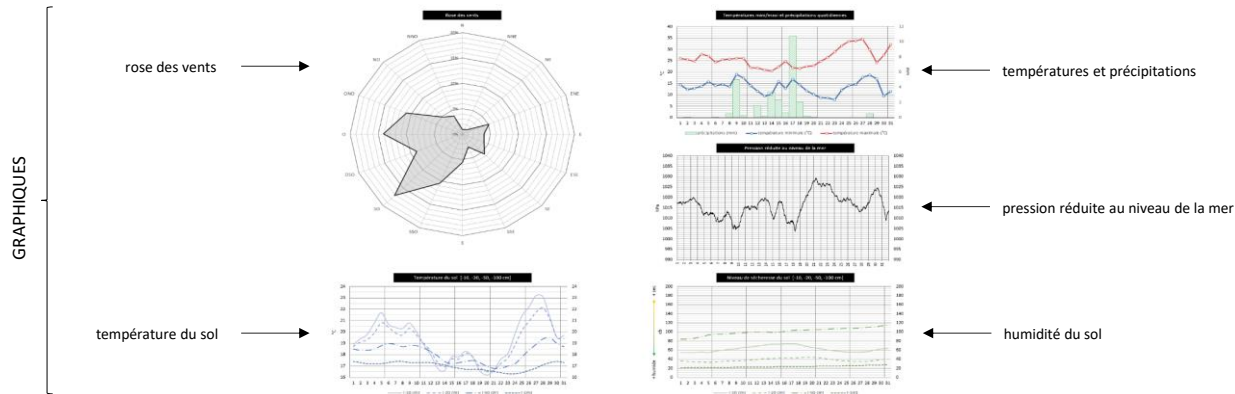
# TABLEAUX DE DONNÉES DÉTAILLÉES

## 1 : station de WATTIGNIES (*hameau de Fléquières*)

La station implantée au hameau de Fléquières, à WATTIGNIES, bénéficie des **mesures les plus complètes** sur le secteur. Les relevés détaillés effectués par cette station sont fournis dans les pages suivantes.

### Légende des tableaux et conditions de mesure :

- PAGE 1**
- **Tn 1,5 m sous abri** : température minimale quotidienne, mesurée sous abri normalisé à ventilation active, à 1,5 mètre du sol, entre 18h TU J-1 et 18h TU le jour J
  - **Tx 1,5 m sous abri** : température maximale quotidienne, mesurée sous abri normalisé à ventilation active, à 1,5 mètre du sol, entre 06h TU le jour J et 06h TU J+1
  - **Tn < 50 cm air libre** : température minimale quotidienne, mesurée par 7 sondes en air libre placées respectivement : 1: au ras du sol | 2: à 5 cm au-dessus du sol | 3: à 10 cm | 4: à 15 cm | 5: à 20 cm | 6: à 30 cm | 7: à 50 cm
  - **hauteur** : hauteur au-dessus du sol, parmi les 7 mentionnées ci-dessus, à laquelle la température minimale en air libre a été mesurée
  - **Rr 1 m** : hauteur quotidienne des précipitations, mesurées par pluviomètre manuel SPIEA à 1 mètre au-dessus du sol, entre 06h TU le jour J et 06h TU J+1 ; les hydrométéores solides sont fondus avant mesure
  - **Neige sol max** : hauteur quotidienne maximale de neige sur sol dépourvu de végétation
  - **HRn 1,5 m sous abri** : humidité relative minimale quotidienne, mesurée sous abri normalisé à ventilation active à 1,5 mètre du sol
  - **HRx 1,5 m sous abri** : humidité relative maximale quotidienne, mesurée sous abri normalisé à ventilation active à 1,5 mètre du sol
  - **TDn 1,5 m sous abri** : point de rosée minimal quotidien, mesuré sous abri normalisé à ventilation active à 1,5 mètre du sol
  - **TDx 1,5 m sous abri** : point de rosée maximal quotidien, mesuré sous abri normalisé à ventilation active à 1,5 mètre du sol
  - **soleil** : durée quotidienne d'ensoleillement en heures et minutes, mesurée par pyranomètre à 6 mètres du sol
  - **UV max** : rayonnement UV maximal quotidien, mesuré par uv-mètre à 6 mètres du sol
  - **Pmin** : valeur minimale quotidienne de la pression réduite au niveau de la mer, mesurée par baromètre électronique en intérieur
  - **Pmax** : valeur maximale quotidienne de la pression réduite au niveau de la mer, mesurée par baromètre électronique en intérieur
  - **Vent moyen et rafales** : vitesse moyenne, direction moyenne et rafales maximales quotidiennes, mesurées par anémomètre à 10 mètres du sol (obstacles à proximité altérant à la baisse les vitesses relevées)
- PAGE 2**
- **Tn/Tx -10 cm sol** : température minimale et maximale quotidienne du sol, mesurées à 10 cm de profondeur
  - **Tn/Tx -20 cm sol** : température minimale et maximale quotidienne du sol, mesurées à 20 cm de profondeur
  - **Tn/Tx -50 cm sol** : température minimale et maximale quotidienne du sol, mesurées à 50 cm de profondeur
  - **Tn/Tx -1 m sol** : température minimale et maximale quotidienne du sol, mesurées à 1 mètre de profondeur
  - **Hum -10 cm sol** : contenu en eau du sol, mesuré à 10 cm de profondeur (de 0 cb = sol saturé en eau à 200 cb = sol extrêmement sec)
  - **Hum -20 cm sol** : contenu en eau du sol, mesuré à 20 cm de profondeur (de 0 cb = sol saturé en eau à 200 cb = sol extrêmement sec)
  - **Hum -50 cm sol** : contenu en eau du sol, mesuré à 50 cm de profondeur (de 0 cb = sol saturé en eau à 200 cb = sol extrêmement sec)
  - **Hum -1 m sol** : contenu en eau du sol, mesuré à 1 mètre de profondeur (de 0 cb = sol saturé en eau à 200 cb = sol extrêmement sec)



## 2 : autres stations

Les relevés horaires de **température** des stations suivantes sont également fournis à la suite de ceux de WATTIGNIES :

- ENNEVELIN

RELEVÉS QUOTIDIENS : MARS 2021

WATTIGNIES / Fléquières

	Tn	Tx	Tn	hauteur (cm)	Rr	Neige	HRn	HRx	TDn	TDx	soleil	UV	Pmin	Pmax	Vent	Vent	Vent	Vent
	1,5 m <i>sous abri</i>	1,5 m <i>sous abri</i>	≤ 50 cm <i>air libre</i>		1 m	sol max	1,5 m <i>sous abri</i>	1,5 m <i>sous abri</i>	1,5 m <i>sous abri</i>	1,5 m <i>sous abri</i>	h	6 m max	hPa	hPa	10 m moyen	10 m moyen	10 m moy max	10 m rafales
	°C	°C	°C	mm	cm	%	%	°C	°C	h	UV	hPa	hPa	sect.	km/h	Bf	km/h	
1 mars	1,7	11,8	-1,1	5	0,0	0,0	66	95	0,9	7,0	9:06	1,0	1029,3	1033,2	ENE	6,3	3	26
2 mars	-0,9	15,1	-3,2	10	0,2	0,0	63	96	-1,6	9,7	9:16	1,2	1028,1	1030,1	ESE	1,0	1	11
3 mars	4,2	16,4	1,1	5	2,2	0,0	67	95	3,3	11,3	5:03	1,1	1024,8	1029,3	OSO	1,4	2	21
4 mars	4,9	6,3	4,4	15	0,6	0,0	91	96	2,5	6,1	0:00	0,6	1021,6	1025,2	NNO	3,4	2	21
5 mars	2,0	7,7	0,4	5	0,0	0,0	53	92	-3,2	2,6	8:46	1,2	1024,6	1033,7	NE	7,1	3	31
6 mars	-1,2	8,4	-3,4	5	0,2	0,0	49	88	-3,3	0,6	10:03	1,1	1029,6	1034,5	NE	6,9	3	29
7 mars	-1,8	7,8	-4,9	5	0,0	0,0	60	92	-3,2	2,0	8:36	1,1	1023,6	1029,7	NE	4,1	3	24
8 mars	-0,4	9,5	-3,4	5	0,0	0,0	51	87	-3,5	2,5	9:41	1,1	1022,0	1025,3	ENE	1,5	2	15
9 mars	3,3	10,1	1,4	5	0,0	0,0	74	91	1,2	6,8	1:47	0,9	1019,0	1022,3	ONO	4,9	3	24
10 mars	2,3	9,9	-0,5	5	3,2	0,0	59	95	1,1	6,0	0:30	1,1	1004,3	1020,0	S	15,4	5	60
11 mars	6,6	12,1	5,2	5	0,4	0,0	69	94	3,2	9,2	5:03	1,4	997,8	1007,5	SO	21,4	5	66
12 mars	4,3	9,7	3,2	0	4,5	0,0	75	90	2,4	6,3	1:52	0,8	1003,0	1009,1	SSO	13,6	4	53
13 mars	5,7	10,2	4,6	5	1,9	0,0	69	92	1,2	6,5	4:16	1,3	994,4	1005,2	OSO	19,5	6	72
14 mars	2,7	11,1	0,9	5	1,7	0,0	69	93	0,9	6,7	3:50	1,2	1005,1	1016,1	O	14,4	4	42
15 mars	6,3	10,5	5,5	0	0,3	0,0	71	93	1,6	6,8	4:41	1,4	1012,5	1025,5	NO	12,7	4	42
16 mars	1,1	8,4	-1,4	10	4,5	0,0	87	96	0,2	7,8	0:00	0,6	1024,0	1027,2	NO	6,3	4	44
17 mars	5,6	7,8	4,9	5	3,3	0,0	82	94	3,7	5,9	0:18	0,9	1025,7	1030,5	NNO	8,2	3	44
18 mars	3,7	8,0	2,6	5	1,3	0,0	86	95	2,3	6,3	0:28	1,1	1020,7	1030,5	NNO	5,1	2	26
19 mars	1,9	9,6	0,4	10	0,0	0,0	58	94	0,4	4,6	10:01	1,4	1020,4	1030,3	NNE	8,0	4	35
20 mars	1,0	10,2	-1,3	10	0,0	0,0	61	94	0,1	5,3	10:32	1,7	1027,8	1031,6	NNO	3,3	3	23
21 mars	4,5	8,8	2,4	5	0,0	0,0	74	94	1,9	6,4	0:13	1,5	1025,1	1028,2	NNO	6,1	2	31
22 mars	1,6	9,6	-1,3	10	0,0	0,0	70	94	0,6	5,4	0:36	1,0	1026,0	1028,1	ONO	1,6	2	13
23 mars	2,1	13,4	-0,2	5	0,0	0,0	64	94	1,2	8,2	10:28	1,8	1024,2	1027,4	SO	3,1	3	27
24 mars	2,3	15,8	-0,5	5	5,5	0,0	57	92	0,9	9,1	11:09	1,9	1020,4	1024,5	SO	4,7	3	29
25 mars	6,0	13,7	5,1	5	0,2	0,0	62	96	2,9	10,1	4:27	1,9	1019,6	1022,1	SO	4,4	3	31
26 mars	5,3	13,7	2,6	5	3,1	0,0	65	92	2,9	8,4	2:56	1,7	1011,0	1019,7	S	12,4	4	53
27 mars	4,2	11,2	3,1	5	0,0	0,0	59	92	2,3	5,1	7:26	2,0	1015,0	1028,1	OSO	11,4	5	47
28 mars	5,7	13,7	4,5	5	0,0	0,0	66	88	4,3	8,6	7:54	2,2	1026,3	1028,6	SSO	8,8	3	35
29 mars	6,7	20,1	5,5	0	0,0	0,0	47	87	4,4	10,7	11:40	2,1	1027,6	1030,9	S	5,8	3	24
30 mars	4,4	23,7	1,4	5	0,0	0,0	33	90	2,4	11,3	11:42	2,2	1025,2	1031,0	ESE	2,3	2	18
31 mars	5,8	24,6	3,2	5	0,0	0,0	36	90	3,4	13,8	11:32	2,1	1019,3	1025,4	SSE	1,8	2	18

DECADE 1																		
min	-1,8	6,3	-4,9	5	0,0	0,0	49	87	-3,5	0,6	0:00	0,6	1004,3			1,0	1	11
max	4,9	16,4	4,4	15	3,2	0,0	91	96	3,3	11,3	10:03	1,2		1034,5		15,4	5	60
moy/cumul	1,4	10,3	-0,9		6,4	0,0	63	93	-0,6	5,5	62:48	1,0		1025,5	ENE	5,2	2	26

DECADE 2																		
min	1,0	7,8	-1,4	10	0,0	0,0	58	90	0,1	4,6	0:00	0,6	994,4			3,3	2	23
max	6,6	12,1	5,5	0	4,5	0,0	87	96	3,7	9,2	10:32	1,7		1031,6		21,4	6	72
moy/cumul	3,9	9,8	2,5		17,9	0,0	73	94	1,6	6,5	41:01	1,2		1017,2	O	11,3	3	45

DECADE 3																		
min	1,6	8,8	-1,3	10	0,0	0,0	33	87	0,6	5,1	0:13	1,0	1011,0			1,6	2	13
max	6,7	24,6	5,5	0	5,5	0,0	74	96	4,4	13,8	11:42	2,2		1031,0		12,4	5	53
moy/cumul	4,4	15,3	2,3		8,8	0,0	58	92	2,5	8,8	80:03	1,9		1024,3	SSO	5,7	2	30

MOIS																		
min	-1,8	6,3	-4,9	5	0,0	0,0	33	87	-3,5	0,6	0:00	0,6	994,4			1,0	1	11
max	6,7	24,6	5,5	0	5,5	0,0	91	96	4,4	13,8	11:42	2,2		1034,5		21,4	6	72
moy/cumul	3,3	11,9	1,3		33,1	0,0	64	93	1,2	7,0	183:52	1,4			OSO	7,3	3	33

Tm = 7,6°C

Rr = 33,1 mm

HRm = 78%

TDm = 4,1°C

Pm = 1 022,4 hPa

RELEVÉS QUOTIDIENS : MARS 2021

WATTIGNIES / Fléquières

	Tn	Tx	Tn	Tx	Tn	Tx	Tn	Tx	Hum	Hum	Hum	Hum	pluie	pl surfondue	brume	br surfondue	neige	neige grains	granules glacé	neige roulée	poudrin	grésil	grêle	orage	brouillard	brume	rosée	rosée blanche	gelée blanche
	-10 cm	-10 cm	-20 cm	-20 cm	-50 cm	-50 cm	-1 m	-1 m	-10 cm	-20 cm	-50 cm	-1 m																	
1 mars	3,9	5,8	5,2	5,9	6,6	6,8	7,2	7,2	39	14	14	8													X	X	X	X	
2 mars	3,5	5,9	4,8	5,8	6,4	6,6	7,1	7,1	40	15	15	8													X	X	X	X	
3 mars	4,5	7,8	5,2	6,9	6,3	6,7	7,0	7,1	40	15	15	8	X												X	X			
4 mars	6,4	6,8	6,6	6,7	6,4	6,8	7,0	7,1	38	15	15	8	X		X									X	X				
5 mars	4,8	5,6	5,7	6,1	6,7	6,7	7,0	7,1	37	14	15	8														X			
6 mars	3,0	4,3	4,3	4,8	6,3	6,6	7,1	7,1	41	15	16	8															X	X	
7 mars	2,6	4,2	3,9	4,5	5,9	6,1	6,9	7,0	43	16	16	8															X	X	
8 mars	2,7	4,7	3,8	4,8	5,7	5,8	6,8	6,9	43	16	17	8															X	X	
9 mars	4,1	6,3	4,7	5,7	5,7	5,9	6,7	6,7	43	17	17	8													X				
10 mars	4,1	6,3	4,8	5,9	5,8	6,1	6,7	6,7	44	17	18	8	X		X														
11 mars	5,7	7,6	5,6	6,8	5,9	6,4	6,7	6,7	42	17	18	9	X																
12 mars	5,3	6,9	5,9	6,5	6,2	6,5	6,7	6,7	43	17	19	9	X																
13 mars	5,9	7,0	6,3	6,7	6,4	6,7	6,7	6,8	42	17	19	9	X									X							
14 mars	4,9	6,7	5,7	6,5	6,5	6,6	6,8	6,9	41	17	19	9	X																
15 mars	6,3	7,6	6,4	7,1	6,5	6,8	6,9	7,0	39	16	18	9	X																
16 mars	5,0	6,9	5,9	6,7	6,7	6,8	6,9	7,0	38	16	18	10	X		X											X			
17 mars	6,2	7,2	6,4	6,8	6,7	6,8	7,0	7,1	30	12	17	10	X		X														
18 mars	5,7	7,3	6,3	6,9	6,7	6,9	7,0	7,1	29	10	16	10	X		X														
19 mars	5,0	6,8	5,9	6,7	6,8	6,9	7,1	7,2	30	10	15	10														X	X		
20 mars	4,4	6,7	5,5	6,5	6,7	6,8	7,1	7,2	32	11	15	10														X	X		
21 mars	6,1	7,5	6,3	7,0	6,7	6,9	7,2	7,2	33	11	15	10															X	X	
22 mars	5,2	7,9	6,1	7,2	6,8	6,9	7,2	7,2	36	12	15	10														X			
23 mars	4,8	8,1	5,9	7,3	6,8	7,0	7,2	7,2	38	13	15	10														X	X		
24 mars	5,0	8,6	6,1	7,7	6,8	7,2	7,2	7,2	39	14	15	10														X			
25 mars	6,9	9,8	7,2	8,6	7,0	7,6	7,2	7,3	33	13	16	10	X												X				
26 mars	6,2	9,2	7,0	8,3	7,3	7,6	7,2	7,4	31	12	15	10	X													X			
27 mars	6,3	8,4	7,1	7,9	7,5	7,6	7,4	7,5	31	12	15	11	X																
28 mars	6,5	9,9	7,1	8,8	7,6	7,8	7,5	7,6	33	12	15	11														X			
29 mars	6,9	10,8	7,6	9,4	7,6	8,1	7,6	7,6	35	12	15	11														X			
30 mars	7,0	11,7	7,8	10,0	7,9	8,4	7,6	7,8	37	13	15	11														X			
31 mars	8,1	13,0	8,6	11,0	8,1	8,9	7,7	7,9	38	14	16	11														X			

DECADE 1																													
min	2,6	4,2	3,8	4,5	5,7	5,8	6,7	6,7	37	14	14	8																	
max	6,4	7,8	6,6	6,9	6,7	6,8	7,2	7,2	44	17	18	8																	
moy/cumul	4,0	5,8	4,9	5,7	6,2	6,4	7,0	7,0	41	15	16	8	3	0	2	0	0	0	0	0	0	0	0	0	1	5	4	5	5

DECADE 2																														
min	4,4	6,7	5,5	6,5	5,9	6,4	6,7	6,7	29	10	15	9																		
max	6,3	7,6	6,4	7,1	6,8	6,9	7,1	7,2	43	17	19	10																		
moy/cumul	5,4	7,1	6,0	6,7	6,5	6,7	6,9	7,0	37	14	17	10	8	0	3	0	0	0	0	0	0	0	0	1	0	0	0	3	2	0

DECADE 3																													
min	4,8	7,5	5,9	7,0	6,7	6,9	7,2	7,2	31	11	15	10																	
max	8,1	13,0	8,6	11,0	8,1	8,9	7,7	7,9	39	14	16	11																	
moy/cumul	6,3	9,5	7,0	8,5	7,3	7,6	7,4	7,4	35	13	15	10	3	0	0	0	0	0	0	0	0	0	0	0	1	8	1	0	0

MOIS																															
min	2,6	4,2	3,8	4,5	5,7	5,8	6,7	6,7	29	10	14	8																			
max	8,1	13,0	8,6	11,0	8,1	8,9	7,7	7,9	44	17	19	11																			
moy/cumul	5,3	7,5	6,0	7,0	6,7	6,9	7,1	7,1	37	14	16	9	14	0	5	0	0	0	0	0	0	0	0	1	0	0	1	6	15	8	5

Tm = 6,4°C      Tm = 6,5°C      Tm = 6,8°C      Tm = 7,1°C

RELEVÉS HORAIRES DE TEMPÉRATURE (°C) : MARS 2021

Heures indiquées en TU

WATTIGNIES / Fléquières

	00h	01h	02h	03h	04h	05h	06h	07h	08h	09h	10h	11h	12h	13h	14h	15h	16h	17h	18h	19h	20h	21h	22h	23h
1 mars	4,5	4,1	4,0	3,6	2,9	2,8	2,3	1,8	3,3	5,9	8,2	9,7	10,9	11,2	11,4	11,4	11,1	9,8	7,8	6,6	6,4	5,9	5,3	4,2
2 mars	3,6	3,2	1,9	1,6	1,3	0,1	0,8	-0,1	1,1	5,1	8,4	10,7	11,9	13,8	13,9	14,7	14,5	13,3	11,3	8,9	9,1	6,5	6,6	5,7
3 mars	4,6	5,6	5,6	4,8	5,1	4,6	4,8	5,4	6,6	7,8	10,9	12,6	14,0	15,4	15,9	15,7	15,1	14,7	13,3	11,5	7,8	7,2	7,4	6,8
4 mars	6,9	6,5	5,9	5,7	5,6	5,4	5,0	5,2	5,1	5,3	6,1	5,9	5,9	6,2	5,9	5,6	5,5	5,1	4,9	4,8	4,3	4,1	4,0	3,8
5 mars	3,4	3,3	3,3	3,2	3,5	3,2	2,3	2,2	2,6	3,9	5,6	6,4	6,4	6,7	7,3	6,9	6,6	5,5	4,3	3,2	2,6	1,6	1,1	0,7
6 mars	0,2	0,1	-0,3	-0,5	-0,4	-0,6	-1,2	-0,9	0,9	3,4	5,6	6,6	7,3	7,9	7,8	7,7	7,3	6,4	4,8	3,8	1,9	0,8	0,1	0,3
7 mars	-0,2	0,3	0,2	-0,4	-1,1	-1,6	-1,4	-1,3	0,7	3,1	5,1	6,0	7,4	7,3	6,9	6,4	6,4	5,3	4,1	3,3	2,0	2,3	2,4	1,4
8 mars	0,9	0,4	2,3	1,1	0,0	-0,3	-0,3	0,3	1,4	4,4	5,9	7,7	8,4	8,7	9,0	8,9	8,3	7,5	6,1	5,8	5,4	5,1	4,9	4,2
9 mars	4,2	4,3	4,6	4,4	4,1	3,7	3,4	3,4	5,2	6,8	7,5	7,9	8,2	8,8	9,6	9,8	9,8	9,4	7,4	5,9	4,8	4,4	3,9	3,3
10 mars	2,9	2,6	2,3	2,4	2,5	3,2	3,3	3,2	4,3	6,5	8,0	8,8	9,8	9,3	9,4	9,2	8,6	7,7	7,6	6,9	6,8	6,7	7,0	7,4
11 mars	7,9	8,1	8,3	8,8	9,5	9,8	9,7	10,4	11,0	11,6	11,3	11,6	11,8	11,7	11,6	11,2	10,4	9,3	8,1	6,9	6,4	6,5	6,1	6,3
12 mars	6,3	6,2	5,8	5,7	4,7	5,0	5,2	5,1	5,7	7,1	8,1	8,7	8,8	8,8	9,2	8,9	9,1	8,4	7,4	7,3	7,0	6,7	6,6	6,7
13 mars	6,4	6,8	7,2	7,5	7,7	5,9	5,9	6,3	7,1	7,6	9,0	9,4	9,3	9,7	9,1	8,4	8,9	8,3	6,9	6,2	6,2	4,1	3,3	3,7
14 mars	3,4	3,2	3,6	3,8	4,4	4,6	5,2	5,3	5,8	6,8	8,3	9,3	9,7	10,1	10,8	10,2	9,6	9,2	7,7	7,0	7,3	6,6	6,4	6,6
15 mars	7,1	7,4	7,7	7,9	7,9	7,8	7,4	6,8	7,3	7,8	8,9	9,4	10,1	9,7	10,5	10,1	8,2	7,8	6,9	5,7	4,4	3,6	3,0	2,7
16 mars	2,2	2,3	1,2	2,0	2,3	2,3	2,7	3,3	4,3	5,1	5,7	6,2	6,8	7,6	8,1	8,2	8,3	8,4	8,2	8,2	7,3	7,1	7,3	7,0
17 mars	7,1	6,9	6,6	6,0	5,9	5,6	6,1	6,5	6,9	7,1	7,3	7,8	7,6	6,8	6,6	6,9	7,0	6,1	5,8	5,2	4,7	5,1	5,2	5,2
18 mars	5,1	5,1	4,9	4,8	4,0	4,3	4,2	4,4	5,1	5,8	6,7	7,1	6,9	7,2	7,9	7,2	7,3	6,9	6,3	5,9	5,8	5,6	5,5	5,5
19 mars	5,4	4,9	4,0	3,3	2,9	2,4	2,1	2,2	3,6	5,1	6,6	7,9	8,6	9,4	8,9	9,1	8,6	7,5	6,4	5,1	4,4	3,8	3,1	2,7
20 mars	2,3	1,9	1,4	1,5	2,1	2,1	2,2	1,9	3,5	5,5	6,7	8,1	8,3	8,8	9,8	10,0	9,4	8,2	6,6	5,2	4,6	5,2	5,3	5,8
21 mars	5,8	5,7	6,1	6,3	6,6	6,8	7,3	7,5	7,4	7,7	8,4	8,4	8,4	8,4	8,2	7,6	7,1	6,5	6,2	5,9	5,8	5,6	5,3	4,8
22 mars	4,1	3,2	2,6	1,7	2,9	3,1	3,2	3,8	4,9	5,9	6,7	7,6	8,3	8,7	8,8	9,1	9,3	9,3	8,1	6,7	6,2	5,6	4,5	4,0
23 mars	3,7	2,9	2,7	2,7	2,3	2,2	2,3	3,1	5,4	8,8	10,1	11,1	11,3	13,0	12,7	13,3	13,1	12,2	10,4	9,2	8,2	7,2	4,4	5,5
24 mars	5,2	5,0	4,7	3,3	2,8	3,2	3,2	4,2	6,4	9,8	12,6	13,5	14,6	15,3	15,6	15,6	15,3	13,6	10,9	9,0	7,7	7,3	7,3	7,2
25 mars	7,1	6,4	6,5	6,7	6,7	6,8	7,2	7,7	8,2	9,8	11,2	11,6	12,7	12,2	13,0	13,6	12,5	12,2	9,9	8,2	7,5	7,3	6,7	6,4
26 mars	7,2	6,5	6,5	6,0	5,7	5,4	5,4	5,9	7,2	10,0	11,8	11,4	11,8	12,3	13,0	12,9	13,1	13,2	12,2	7,2	5,7	5,7	5,6	5,7
27 mars	5,3	4,7	4,6	5,4	4,7	4,6	4,5	4,9	6,1	8,1	8,0	8,8	9,7	10,7	10,8	10,5	10,4	9,8	8,6	7,2	7,1	6,3	6,2	6,2
28 mars	7,0	7,1	7,2	7,3	7,3	6,8	6,4	6,9	8,7	10,1	11,6	11,9	13,2	12,4	12,8	13,7	13,6	13,1	11,9	10,2	9,7	8,3	8,3	8,2
29 mars	8,4	8,3	7,9	7,6	7,1	7,0	6,8	7,6	10,1	13,1	14,8	16,1	17,1	18,4	19,2	19,9	19,8	19,0	17,3	14,3	12,7	12,1	10,7	9,7
30 mars	8,8	8,6	6,3	6,9	6,7	6,3	6,3	8,8	11,6	15,0	18,4	20,3	21,2	22,4	23,3	23,6	23,3	22,6	19,6	15,7	15,7	14,1	12,3	10,9
31 mars	11,8	8,3	8,8	8,6	7,9	6,2	8,3	10,2	13,7	17,6	19,8	22,2	23,5	23,3	24,2	23,9	23,3	21,8	19,9	17,2	15,7	14,4	13,3	12,5

DECADE 1

min	-0,2	0,1	-0,3	-0,5	-1,1	-1,6	-1,4	-1,3	0,7	3,1	5,1	5,9	5,9	6,2	5,9	5,6	5,5	5,1	4,1	3,2	1,9	0,8	0,1	0,3
max	6,9	6,5	5,9	5,7	5,6	5,4	5,0	5,4	6,6	7,8	10,9	12,6	14,0	15,4	15,9	15,7	15,1	14,7	13,3	11,5	9,1	7,2	7,4	7,4
moyenne	3,1	3,0	3,0	2,6	2,4	2,1	1,9	1,9	3,1	5,2	7,1	8,2	9,0	9,5	9,7	9,6	9,3	8,5	7,2	6,1	5,1	4,5	4,3	3,8

DECADE 2

min	2,2	1,9	1,2	1,5	2,1	2,1	2,1	1,9	3,5	5,1	5,7	6,2	6,8	6,8	6,6	6,9	7,0	6,1	5,8	5,1	4,4	3,6	3,0	2,7
max	7,9	8,1	8,3	8,8	9,5	9,8	9,7	10,4	11,0	11,6	11,3	11,6	11,8	11,7	11,6	11,2	10,4	9,3	8,2	8,2	7,3	7,1	7,3	7,0
moyenne	5,3	5,3	5,1	5,1	5,1	5,0	5,1	5,2	6,0	7,0	7,9	8,6	8,8	9,0	9,3	9,0	8,7	8,0	7,0	6,3	5,8	5,4	5,2	5,2

DECADE 3

min	3,7	2,9	2,6	1,7	2,3	2,2	2,3	3,1	4,9	5,9	6,7	7,6	8,3	8,4	8,2	7,6	7,1	6,5	6,2	5,9	5,7	5,6	4,4	4,0
max	11,8	8,6	8,8	8,6	7,9	7,0	8,3	10,2	13,7	17,6	19,8	22,2	23,5	23,3	24,2	23,9	23,3	22,6	19,9	17,2	15,7	14,4	13,3	12,5
moyenne	6,8	6,1	5,8	5,7	5,5	5,3	5,5	6,4	8,2	10,5	12,1	13,0	13,8	14,3	14,7	14,9	14,6	13,9	12,3	10,1	9,3	8,5	7,7	7,4

MOIS

min	-0,2	0,1	-0,3	-0,5	-1,1	-1,6	-1,4	-1,3	0,7	3,1	5,1	5,9	5,9	6,2	5,9	5,6	5,5	5,1	4,1	3,2	1,9	0,8	0,1	0,3
max	11,8	8,6	8,8	8,8	9,5	9,8	9,7	10,4	13,7	17,6	19,8	22,2	23,5	23,3	24,2	23,9	23,3	22,6	19,9	17,2	15,7	14,4	13,3	12,5
moyenne	5,1	4,8	4,7	4,5	4,4	4,2	4,2	4,6	5,8	7,7	9,1	10,0	10,6	11,0	11,3	11,3	11,0	10,3	8,9	7,6	6,8	6,2	5,8	5,5

RELEVÉS HORAIRES D'HUMIDITÉ (%) : MARS 2021

Heures indiquées en TU

WATTIGNIES / Fléquières

	00h	01h	02h	03h	04h	05h	06h	07h	08h	09h	10h	11h	12h	13h	14h	15h	16h	17h	18h	19h	20h	21h	22h	23h
1 mars	92	93	93	93	94	94	94	95	95	86	81	76	73	70	67	68	70	76	80	83	84	85	87	90
2 mars	91	93	94	95	95	95	96	96	96	95	75	72	69	66	65	68	68	70	76	83	83	89	88	91
3 mars	93	93	93	94	95	94	95	94	90	90	83	77	72	70	69	72	75	75	76	85	91	93	93	94
4 mars	94	95	95	95	95	95	95	96	96	96	96	95	95	94	94	94	95	94	92	92	92	92	93	92
5 mars	88	88	88	87	77	81	87	88	88	79	66	58	58	57	55	62	59	55	59	68	78	81	80	79
6 mars	81	80	82	83	84	85	87	87	80	72	61	61	57	55	53	55	52	53	57	63	76	82	86	86
7 mars	87	85	83	83	89	90	91	91	89	82	71	67	65	65	64	64	65	67	71	78	81	80	76	80
8 mars	79	83	75	75	80	84	86	85	86	71	63	59	57	55	55	56	56	59	69	75	80	83	83	87
9 mars	86	86	85	85	85	85	87	89	89	87	84	85	85	84	81	78	76	76	80	83	84	84	86	89
10 mars	91	93	94	94	95	94	89	87	85	80	75	70	64	63	61	61	63	70	73	81	87	91	91	91
11 mars	92	92	94	93	92	92	94	81	77	75	79	74	73	72	70	74	73	75	83	80	83	87	82	82
12 mars	82	82	83	84	87	90	89	89	88	85	82	79	81	82	80	79	78	75	79	80	82	84	88	89
13 mars	90	89	91	91	91	90	88	88	84	82	76	74	71	71	72	78	75	77	77	83	83	86	90	84
14 mars	86	86	86	88	90	92	91	90	90	87	83	81	77	73	73	73	78	79	82	83	86	90	91	93
15 mars	93	92	91	90	89	90	91	91	90	88	84	78	76	75	77	73	76	80	81	85	88	91	93	93
16 mars	94	94	95	95	95	95	95	95	95	95	95	95	95	95	95	95	96	96	96	96	95	93	87	88
17 mars	89	88	87	89	90	94	94	92	90	90	85	82	83	89	91	91	90	92	93	93	94	94	92	92
18 mars	93	92	91	89	91	93	94	95	95	94	93	88	89	89	87	89	87	88	90	92	94	94	94	94
19 mars	94	91	90	90	89	89	90	91	84	74	66	66	64	63	66	64	63	74	77	82	85	87	89	91
20 mars	91	92	93	94	94	93	91	93	91	84	74	70	66	69	68	67	72	77	82	86	89	91	91	91
21 mars	91	93	93	93	93	93	94	93	91	85	79	81	79	79	76	77	75	77	77	79	78	78	82	85
22 mars	88	90	92	93	93	92	93	93	91	89	85	84	77	77	74	75	74	74	78	81	81	84	88	90
23 mars	92	93	93	94	94	94	94	94	91	81	75	76	74	68	71	68	68	68	74	76	80	83	89	88
24 mars	88	88	88	91	91	91	91	90	86	79	73	67	63	60	62	59	63	69	78	78	85	87	87	88
25 mars	88	90	91	91	92	95	96	96	96	94	89	86	81	79	70	68	66	64	71	74	77	78	80	81
26 mars	83	86	86	87	87	88	88	88	86	81	76	74	73	70	69	70	67	65	69	88	90	92	91	90
27 mars	91	91	92	91	90	90	89	86	83	75	67	67	67	62	62	67	65	66	73	79	80	84	86	88
28 mars	86	85	85	85	86	87	87	85	82	77	74	73	68	71	71	69	69	71	72	80	80	85	85	85
29 mars	81	82	83	84	85	86	86	86	81	71	63	61	56	54	54	52	50	51	54	63	69	72	75	78
30 mars	80	80	83	84	85	86	87	80	73	62	55	53	48	42	37	35	35	37	44	54	53	60	66	72
31 mars	68	83	77	79	85	88	86	83	74	60	59	53	49	46	39	48	46	46	49	57	63	71	77	80

DECADE 1

min	79	80	75	75	77	81	86	85	80	71	61	58	57	55	53	55	52	53	57	63	76	80	76	79
max	94	95	95	95	95	95	96	96	96	96	96	95	95	94	94	94	95	94	92	92	92	93	93	94
moyenne	88	89	88	88	89	90	91	91	89	84	76	72	70	68	66	68	68	70	73	79	84	86	86	88

DECADE 2

min	82	82	83	84	87	89	88	81	77	74	66	66	64	63	66	64	63	74	77	80	82	84	82	82	
max	94	94	95	95	95	95	95	95	95	95	95	95	95	95	95	95	96	96	96	96	96	95	94	94	94
moyenne	90	90	90	90	91	92	92	91	88	85	82	79	78	78	78	78	79	81	84	86	88	90	90	90	

DECADE 3

min	68	80	77	79	85	86	86	80	73	60	55	53	48	42	37	35	35	37	44	54	53	60	66	72
max	92	93	93	94	94	95	96	96	96	94	89	86	81	79	76	77	75	77	78	88	90	92	91	90
moyenne	85	87	88	88	89	90	90	89	85	78	72	70	67	64	62	63	62	63	67	74	76	79	82	84

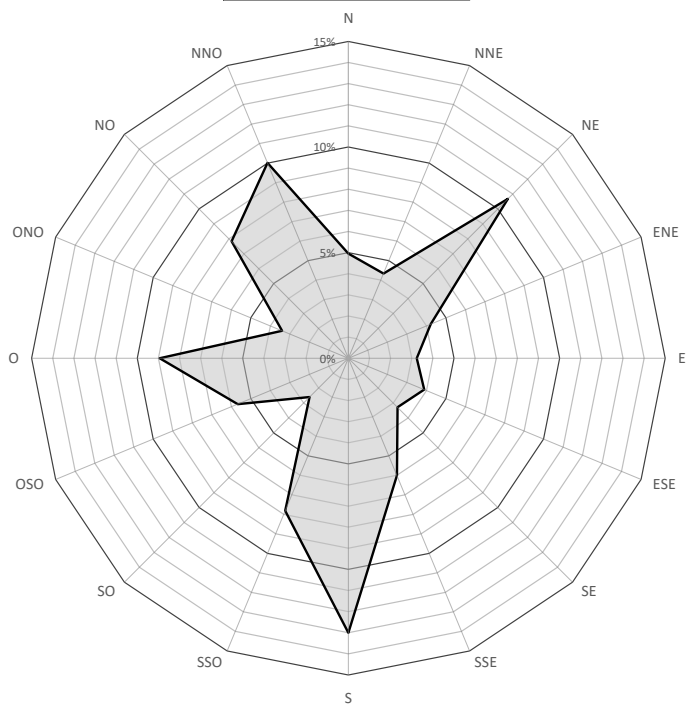
MOIS

min	68	80	75	75	77	81	86	80	73	60	55	53	48	42	37	35	35	37	44	54	53	60	66	72
max	94	95	95	95	95	95	96	96	96	96	96	95	95	95	95	95	96	96	96	96	95	94	94	94
moyenne	88	89	89	89	90	90	91	90	87	82	76	74	71	70	69	69	69	71	75	79	82	85	86	87

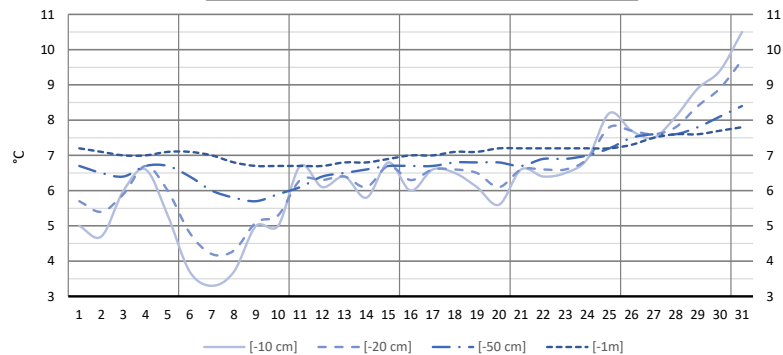


# GRAPHIQUES MENSUELS : MARS 2021

Rose des vents

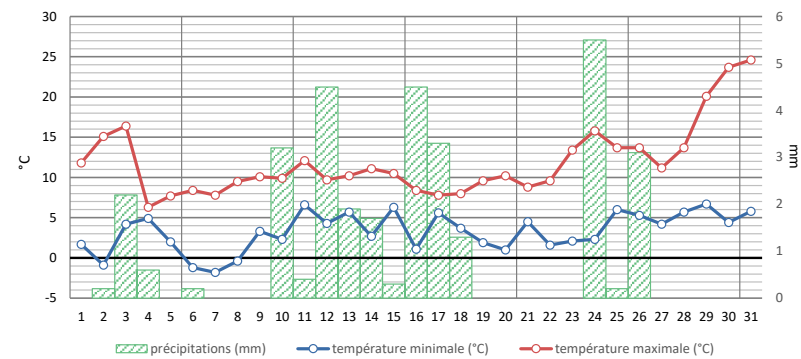


Température du sol [-10, -20, -50, -100 cm]



# WATTIGNIES / Fléquières

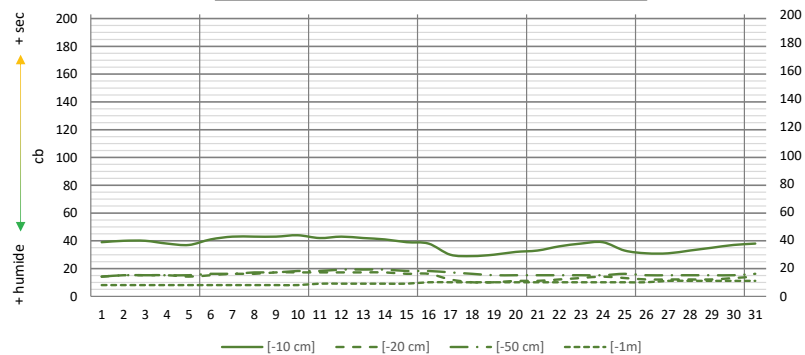
Températures mini/maxi et précipitations quotidiennes



Pression réduite au niveau de la mer



Niveau de sécheresse du sol [-10, -20, -50, -100 cm]



RELEVÉS HORAIRES DE TEMPÉRATURE (°C) : MARS 2021

Heures indiquées en TU

ENNEVELIN / Gorgeuil

	00h	01h	02h	03h	04h	05h	06h	07h	08h	09h	10h	11h	12h	13h	14h	15h	16h	17h	18h	19h	20h	21h	22h	23h
1 mars	4,2	4,1	3,7	3,2	2,3	1,7	0,3	-0,6	4,1	4,8	6,9	9,5	10,5	10,8	10,9	10,9	10,7	10,1	8,4	7,2	5,3	4,6	3,4	2,6
2 mars	1,6	1,2	0,6	0,1	-0,4	-0,9	-1,2	-1,2	2,6	5,6	7,8	11,4	13,3	14,3	14,6	14,5	14,6	13,2	10,5	8,2	6,7	5,7	4,9	4,4
3 mars	3,6	3,6	4,3	4,7	4,3	4,1	3,3	3,3	5,3	8,3	11,6	14,3	16,3	17,3	16,9	16,6	15,7	14,7	13,5	11,9	11,1	8,9	8,3	7,9
4 mars	7,8	7,7	7,3	7,1	6,7	6,6	6,4	5,9	5,6	5,8	5,9	6,4	6,4	6,3	6,3	5,9	5,8	5,6	5,3	5,0	4,8	4,5	4,3	4,2
5 mars	3,9	3,7	3,6	3,4	3,5	3,4	2,6	2,4	3,2	3,9	4,9	5,8	7,2	7,2	6,7	6,4	6,1	5,6	4,3	3,1	2,1	1,7	1,0	0,0
6 mars	-0,4	-0,7	-0,8	-0,9	-1,3	-1,4	-1,9	-1,4	1,8	2,7	4,5	6,6	7,6	7,7	7,6	7,2	7,1	6,4	5,0	3,9	2,9	1,2	0,5	0,4
7 mars	0,1	0,2	-0,2	-0,9	-1,6	-2,0	-2,1	-1,4	1,4	2,7	4,3	6,6	7,0	7,1	7,1	6,8	6,6	5,7	4,4	3,4	2,3	2,0	1,3	1,4
8 mars	1,5	1,1	2,1	2,2	0,6	-0,4	-1,1	-1,6	3,0	4,9	5,8	8,1	8,8	9,6	9,1	8,6	8,4	7,8	6,4	5,6	5,9	5,7	5,4	5,1
9 mars	4,7	4,8	4,9	4,8	4,6	4,6	3,8	4,3	6,1	7,2	8,1	8,7	8,8	8,9	9,8	10,2	10,1	9,9	8,3	5,8	4,3	3,1	2,7	1,9
10 mars	1,4	1,6	1,4	1,6	1,8	2,3	2,4	2,8	4,3	6,3	8,4	9,7	10,4	9,9	9,9	9,9	9,4	7,7	7,8	7,4	7,2	6,9	7,1	7,6
11 mars	8,0	8,3	8,5	8,9	9,6	10,3	10,1	11,1	11,7	11,9	11,7	12,7	12,8	12,2	12,3	11,6	10,8	9,9	8,9	7,2	6,7	6,7	6,5	6,7
12 mars	6,6	6,5	6,3	5,9	5,0	5,3	5,3	5,4	6,1	7,2	8,8	9,3	9,0	9,2	9,4	9,2	9,7	9,1	8,2	7,7	7,3	6,7	6,8	7,2
13 mars	6,7	7,1	7,4	7,4	7,8	6,7	6,2	6,5	7,0	8,0	9,8	9,6	10,7	10,1	10,1	9,7	8,9	8,7	7,5	6,8	6,7	4,8	3,3	4,4
14 mars	4,1	4,0	3,9	3,9	4,7	4,8	5,3	5,6	6,0	7,3	8,1	9,3	9,9	10,7	10,8	10,5	10,0	9,4	8,3	7,4	7,6	6,9	6,7	6,7
15 mars	7,3	7,7	8,1	8,1	8,3	8,2	7,9	6,8	7,6	8,3	9,3	10,6	10,6	10,3	9,9	9,9	8,7	8,4	7,4	6,7	5,8	4,9	4,2	3,8
16 mars	3,4	3,1	2,6	2,9	2,6	3,3	3,5	4,0	4,8	5,3	5,8	6,3	6,9	7,4	8,2	8,4	8,5	8,6	8,6	8,3	7,6	7,3	7,4	7,2
17 mars	7,0	7,1	6,6	6,4	6,1	5,7	6,1	6,8	6,9	6,9	7,5	7,7	8,1	6,5	7,2	7,2	6,9	6,3	6,1	5,9	5,2	5,2	5,4	5,4
18 mars	5,3	5,1	5,1	5,1	4,6	4,1	4,4	4,7	4,9	5,8	6,4	7,3	7,5	7,7	8,3	7,5	7,6	7,2	6,6	6,3	6,1	5,9	5,9	5,7
19 mars	5,6	5,0	4,2	3,7	3,1	2,4	2,4	2,6	4,6	5,7	6,6	8,0	9,1	9,5	9,5	9,1	8,9	8,0	7,1	5,9	5,0	4,3	3,7	3,2
20 mars	3,1	2,3	1,9	2,3	2,8	2,9	3,2	3,4	5,1	6,3	7,2	8,5	10,1	10,5	10,4	10,2	10,1	9,1	7,5	6,1	5,0	4,7	5,4	5,8
21 mars	6,1	6,1	6,3	6,5	6,7	7,2	7,6	7,9	8,1	8,1	9,1	9,0	9,6	9,3	9,3	8,5	7,7	7,1	6,8	6,4	6,3	6,1	5,9	5,9
22 mars	5,6	5,0	3,7	3,1	2,8	3,1	3,9	4,6	5,2	6,8	7,6	8,6	9,3	9,6	9,6	9,9	10,1	10,0	9,1	7,4	5,9	4,5	5,0	4,6
23 mars	3,6	2,6	2,3	2,1	1,4	2,0	2,2	3,8	7,9	9,8	10,9	11,7	12,1	13,2	13,7	13,6	13,1	12,1	10,7	8,8	7,3	6,5	5,8	5,1
24 mars	4,0	3,2	2,8	2,6	2,8	2,8	2,7	4,8	8,8	11,8	13,4	15,1	16,1	16,6	16,3	16,1	15,8	15,0	12,4	10,4	9,0	8,2	7,4	7,3
25 mars	7,1	6,7	6,4	6,8	7,1	7,2	7,2	7,7	8,5	9,8	11,6	11,8	12,2	12,1	13,3	13,4	13,2	12,4	11,1	9,1	7,1	6,2	5,5	4,9
26 mars	5,4	5,2	5,3	5,3	4,8	4,8	4,6	5,9	7,2	10,7	12,1	12,5	12,4	12,8	13,2	13,4	13,5	13,2	12,6	8,6	6,0	5,8	5,7	5,8
27 mars	5,5	5,1	5,1	5,5	4,8	5,1	4,9	5,4	6,1	8,3	9,3	9,9	9,9	10,4	10,7	10,4	10,5	9,9	9,2	7,7	6,8	7,1	6,5	6,2
28 mars	7,1	7,2	7,3	7,6	7,7	7,1	7,0	7,8	9,9	11,2	12,3	12,2	13,3	14,0	14,0	14,5	14,1	13,6	12,8	11,3	9,9	8,2	7,1	7,7
29 mars	8,9	9,5	8,8	7,7	7,3	7,4	7,2	9,6	11,9	13,8	15,8	18,4	19,7	20,1	20,0	20,3	20,0	19,0	17,3	14,2	11,8	10,0	8,6	7,5
30 mars	6,6	5,9	5,2	4,6	4,2	3,5	3,3	7,4	13,1	15,7	17,6	20,7	22,3	23,4	23,6	23,4	23,1	22,2	19,8	16,1	13,3	11,6	10,4	9,2
31 mars	8,4	7,7	7,1	6,4	6,0	5,5	5,3	9,4	14,8	17,8	20,4	23,3	24,5	25,2	24,9	24,4	23,8	22,7	20,4	16,9	14,8	13,4	12,5	11,8

DECADE 1

min	-0,4	-0,7	-0,8	-0,9	-1,6	-2,0	-2,1	-1,6	1,4	2,7	4,3	5,8	6,4	6,3	6,3	5,9	5,8	5,6	4,3	3,1	2,1	1,2	0,5	0,0
max	7,8	7,7	7,3	7,1	6,7	6,6	6,4	5,9	6,1	8,3	11,6	14,3	16,3	17,3	16,9	16,6	15,7	14,7	13,5	11,9	11,1	8,9	8,3	7,9
moyenne	2,8	2,7	2,7	2,5	2,1	1,8	1,3	1,3	3,7	5,2	6,8	8,7	9,6	9,9	9,9	9,7	9,5	8,7	7,4	6,2	5,3	4,4	3,9	3,6

DECADE 2

min	3,1	2,3	1,9	2,3	2,6	2,4	2,4	2,6	4,6	5,3	5,8	6,3	6,9	6,5	7,2	7,2	6,9	6,3	6,1	5,9	5,0	4,3	3,3	3,2
max	8,0	8,3	8,5	8,9	9,6	10,3	10,1	11,1	11,7	11,9	11,7	12,7	12,8	12,2	12,3	11,6	10,8	9,9	8,9	8,3	7,6	7,3	7,4	7,2
moyenne	5,7	5,6	5,5	5,5	5,5	5,4	5,4	5,7	6,5	7,3	8,1	8,9	9,5	9,4	9,6	9,3	9,0	8,5	7,6	6,8	6,3	5,7	5,5	5,6

DECADE 3

min	3,6	2,6	2,3	2,1	1,4	2,0	2,2	3,8	5,2	6,8	7,6	8,6	9,3	9,3	9,3	8,5	7,7	7,1	6,8	6,4	5,9	4,5	5,0	4,6
max	8,9	9,5	8,8	7,7	7,7	7,4	7,6	9,6	14,8	17,8	20,4	23,3	24,5	25,2	24,9	24,4	23,8	22,7	20,4	16,9	14,8	13,4	12,5	11,8
moyenne	6,2	5,8	5,5	5,3	5,1	5,1	5,1	6,8	9,2	11,3	12,7	13,9	14,7	15,2	15,3	15,3	15,0	14,3	12,9	10,6	8,9	8,0	7,3	6,9

MOIS

min	-0,4	-0,7	-0,8	-0,9	-1,6	-2,0	-2,1	-1,6	1,4	2,7	4,3	5,8	6,4	6,3	6,3	5,9	5,8	5,6	4,3	3,1	2,1	1,2	0,5	0,0
max	8,9	9,5	8,8	8,9	9,6	10,3	10,1	11,1	14,8	17,8	20,4	23,3	24,5	25,2	24,9	24,4	23,8	22,7	20,4	16,9	14,8	13,4	12,5	11,8
moyenne	5,0	4,8	4,6	4,5	4,2	4,1	4,0	4,6	6,6	8,0	9,3	10,6	11,4	11,6	11,7	11,6	11,3	10,6	9,4	8,0	6,9	6,1	5,6	5,4



© Climat-Lille - [www.climat-lille.fr](http://www.climat-lille.fr) - Tous droits réservés.