



BILAN CLIMATOLOGIQUE MENSUEL

Région de LILLE (Nord) et de la Flandre Romane

MARS 2023

SOMMAIRE

I. RESUME, DONNEES ET GRAPHIQUES REGIONAUX

- **page 2** : synthèse et résumé du mois
- **page 3** : températures quotidiennes, station par station
- **page 4** : synthèse des températures minimales et maximales relevées, analyse des anomalies et comparaison historique depuis 1700
- **page 5** : précipitations quotidiennes station par station, analyse des anomalies et comparaison historique depuis 1783

II. CARTES QUOTIDIENNES

- **page 6** : notice explicative
- **pages 7 à 22** : cartes quotidiennes des températures minimales, des températures maximales et des précipitations
- **page 23** : cartes des extrêmes mensuels

III. TABLEAUX ET GRAPHIQUES PAR STATIONS

- **page 24** : notice explicative
- **page 25** : relevés détaillés de la station de WATTIGNIES (Fléquières) - température, humidité, précipitations, vent, pression et ensoleillement
- **page 26** : relevés détaillés de la station de WATTIGNIES (Fléquières) - température et humidité du sol, phénomènes observés
- **page 27** : relevés détaillés de la station de WATTIGNIES (Fléquières) - relevés horaires de température à 2m sous abri
- **page 28** : relevés détaillés de la station de WATTIGNIES (Fléquières) - relevés horaires d'humidité relative à 2m sous abri
- **page 29** : relevés détaillés de la station de WATTIGNIES (Fléquières) - graphiques
- **page 30** : relevés détaillés de la station de SECLIN (Naviette) - relevés horaires de température à 2m sous abri

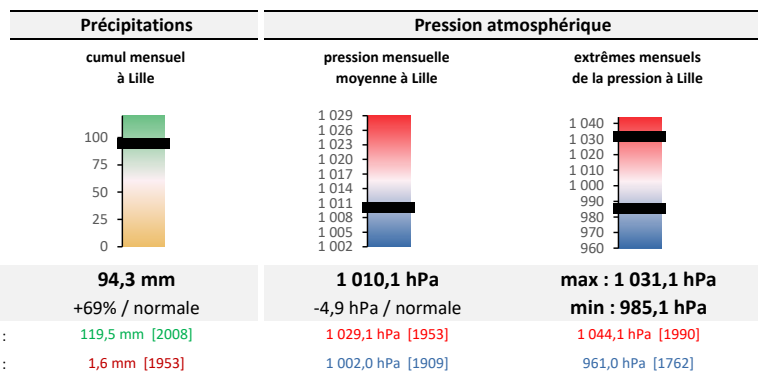
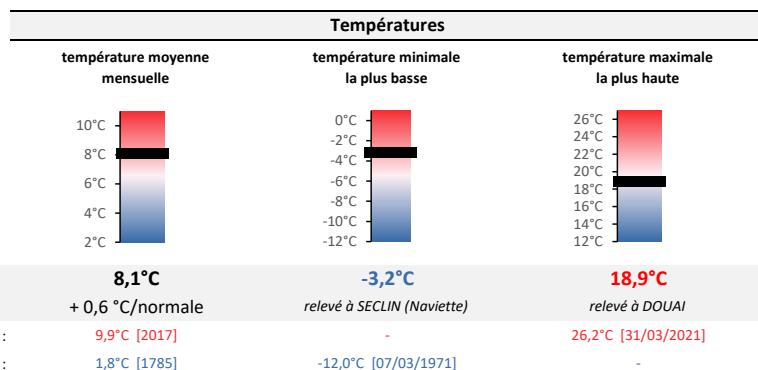
Ce bilan est basé sur les mesures effectuées par les stations du réseau Climat-Lille et par trois stations du réseau Météo France en open data (Douai, Lesquin, Roubaix).

Les normales sont calculées sur la période 1991-2020 pour les températures et pour les précipitations.

SYNTHESE DU MOIS : MARS 2023

►► Un mois dépressionnaire et plus doux que la normale (32ème mois de mars le plus doux depuis 1700), avec une température moyenne comparable à celle de mars 1815, 1994 ou 1999. Après une première décade plutôt fraîche, la suite du mois a été très douce, avec 8 jours supérieurs à 15°C, et jusqu'à 7°C d'excédent par rapport à la normale le 13. Les précipitations ont été fréquentes, parfois abondantes, et excédentaires de 60 à 90% (14ème mois de mars le plus humide depuis 1783). L'ensoleillement a été très déficitaire (-30%) en raison notamment d'une succession de journées très nuageuses du 4 au 10, puis du 19 au 31 (19 heures de soleil seulement au cours de ces 13 jours).

Caractéristiques et extrêmes du mois



Résumé du mois

		Temp.	Nébul.	Vent	Raf. max	Pression moy.
1 mars	Peu nuageux. Frais.	-	☁	↗	43 km/h	1 026,4 hPa
2 mars	Ensoleillé. Temps frais.	-	☀	↗	34 km/h	1 022,3 hPa
3 mars	Nuageux et frais.	-	☁	↗	41 km/h	1 025,5 hPa
4 mars	Couvert avec faibles ondées. Doux.	+	☁	↓	32 km/h	1 026,8 hPa
5 mars	Couvert avec averses faibles. Temps frais.	-	☁	↘	29 km/h	1 018,6 hPa
6 mars	Très nuageux avec pluie faible passagère. Fraîcheur.	-	☁	↗	54 km/h	1 007,1 hPa
7 mars	Couvert avec pluie faible durable. Frais.	-	☁	↗	47 km/h	1 000,8 hPa
8 mars	Couvert et très humide, avec chutes de neige. Temps frais.	-	☁	↗	33 km/h	992,1 hPa
9 mars	Couvert avec pluie faible durable. Temps doux.	+	☁	↑	58 km/h	993,5 hPa
10 mars	Couvert avec ondées faibles. Venteux. Frais.	-	☁	↔	83 km/h	994,7 hPa
11 mars	Nuageux. Vent faible. Temps froid.	--	☁	↘	26 km/h	1 011,0 hPa
12 mars	Très nuageux avec ondées faibles. Temps doux.	+	☁	↑	61 km/h	1 009,3 hPa
13 mars	Nuageux. Venteux. Extrêmement doux.	+++	☁	↑	76 km/h	997,1 hPa
14 mars	Très nuageux avec pluie faible passagère. Temps frais.	-	☁	↔	66 km/h	1 002,0 hPa
15 mars	Peu nuageux et frais avec faibles averses.	-	☁	↑	48 km/h	1 017,5 hPa
16 mars	Nuageux avec ondées faibles. Doux.	+	☁	↑	47 km/h	1 011,6 hPa
17 mars	Très nuageux avec averses faibles. Temps très doux.	++	☁	↑	47 km/h	1 006,9 hPa
18 mars	Très nuageux avec ondées faibles. Douceur marquée.	++	☁	↑	52 km/h	1 009,4 hPa
19 mars	Couvert avec pluie faible intermittente.	n	☁	↘	36 km/h	1 015,9 hPa
20 mars	Couvert avec ondées faibles.	n	☁	↑	37 km/h	1 019,9 hPa
21 mars	Couvert avec averses faibles. Douceur marquée.	++	☁	↑	48 km/h	1 013,6 hPa
22 mars	Couvert avec pluie faible passagère. Venteux. Très doux.	++	☁	↑	59 km/h	1 006,8 hPa
23 mars	Couvert avec pluie faible intermittente. Venteux.	++	☁	↑	68 km/h	1 002,9 hPa
24 mars	Très nuageux avec pluie faible persistante. Douceur marquée.	++	☁	↑	68 km/h	1 002,9 hPa
25 mars	Très nuageux avec pluie faible intermittente. Doux.	+	☁	↗	76 km/h	1 007,4 hPa
26 mars	Couvert avec pluie/bruine faibles mais persistantes.	n	☁	↓	50 km/h	1 005,2 hPa
27 mars	Nuageux avec averses faibles, grésil. Temps frais.	-	☁	↘	52 km/h	1 023,8 hPa
28 mars	Couvert avec ondées faibles. Froid.	--	☁	↑	47 km/h	1 023,8 hPa
29 mars	Très nuageux avec averses faibles. Temps très doux.	++	☁	↑	47 km/h	1 013,2 hPa
30 mars	Très nuageux avec pluie faible persistante. Douceur marquée.	++	☁	↗	62 km/h	1 008,2 hPa
31 mars	Couvert avec pluie faible durable. Venteux. Doux.	+	☁	↑	90 km/h	995,9 hPa

Légende du tableau résumé →

Températures : +++ T°C remarquablement élevées ++ T°C très supérieures à la normale + T°C supérieures à la normale n T°C conformes à la normale

Nébulosité : -- T°C remarquablement basses -- T°C très inférieures à la normale - T°C inférieures à la normale

Nébulosité : Ensoleillé - Peu nuageux - Nuageux - Très nuageux - Couvert : ☀ ☁ ☁ ☁ ☁

RELEVÉS QUOTIDIENS PAR STATION : TEMPÉRATURES

MARS 2023

	DOUAI		LESQUIN (aéroport)		ROUBAIX		SECLIN (Naviette)		WATTIGNIES (Fléquières)					
	Tn °C	Tx °C	Tn °C	Tx °C	Tn °C	Tx °C	Tn °C	Tx °C	Tn °C	Tx °C				
1 mars	-1,1	7,3	-0,7	7,0	-0,9	7,6	-1,4	7,2	-2,1	7,3				
2 mars	-1,1	9,1	-0,7	9,0	-0,5	9,1	-0,7	9,1	-1,6	8,7				
3 mars	0,3	7,1	0,7	7,1	-0,1	7,7	0,3	7,2	-0,7	7,9				
4 mars	3,7	7,5	4,6	7,7	5,2	8,1	4,5	7,9	4,7	7,8				
5 mars	3,4	6,0	3,3	5,5	3,8	5,5	2,6	5,7	1,7	5,3				
6 mars	1,8	8,8	1,8	8,1	2,2	8,9	1,8	9,1	1,4	8,4				
7 mars	3,5	7,6	3,2	6,2	2,9	5,8	3,4	6,6	2,9	5,9				
8 mars	2,2	10,3	0,8	9,6	0,4	7,3	1,3	9,1	0,5	9,1				
9 mars	7,1	14,7	5,0	14,0	3,6	14,4	5,6	13,4	4,9	14,0				
10 mars	3,6	9,8	3,4	9,8	3,5	10,3	3,6	9,7	3,5	9,8				
11 mars	-2,4	8,9	-2,0	8,7	-1,8	9,6	-3,2	8,6	-2,3	8,6				
12 mars	4,4	13,9	4,2	13,4	4,2	13,7	4,2	13,3	4,1	13,1				
13 mars	10,7	18,2	10,5	17,8	10,4	18,3	10,7	18,1	10,3	17,1				
14 mars	3,9	9,2	3,5	7,9	3,9	8,0	3,6	8,2	3,6	8,0				
15 mars	3,3	10,4	1,6	9,8	2,2	11,1	0,4	10,9	1,2	9,7				
16 mars	5,6	15,1	5,5	14,7	6,4	14,7	5,7	15,1	5,3	14,5				
17 mars	5,8	17,3	6,3	17,1	8,0	18,0	6,9	18,2	7,1	17,0				
18 mars	8,4	15,7	7,4	15,5	9,2	15,7	8,6	16,1	8,4	15,6				
19 mars	6,6	10,5	6,1	9,9	8,1	10,0	6,4	10,2	6,0	10,3				
20 mars	3,5	12,1	2,9	12,6	5,3	13,1	2,7	12,6	3,2	12,3				
21 mars	9,6	15,2	9,1	14,6	9,7	14,2	9,2	14,7	9,1	14,4				
22 mars	8,4	13,5	8,3	13,2	9,4	13,4	8,3	13,2	8,4	12,9				
23 mars	9,4	16,5	9,6	15,9	9,4	16,9	9,6	16,3	9,4	15,9				
24 mars	8,8	14,3	9,2	14,6	10,0	15,6	9,3	15,5	9,1	14,7				
25 mars	8,1	14,3	8,0	13,1	8,5	13,9	7,6	14,1	7,7	12,8				
26 mars	6,9	8,6	6,7	8,5	6,5	8,8	6,3	8,4	6,4	8,6				
27 mars	3,1	9,9	2,3	9,1	2,8	9,4	2,7	8,9	1,9	9,0				
28 mars	-1,7	10,1	-1,0	9,9	-1,0	10,3	-2,9	10,4	-1,1	9,7				
29 mars	6,8	18,9	6,9	17,9	7,5	17,5	6,9	18,2	6,8	17,6				
30 mars	10,9	15,8	11,1	16,5	11,7	16,8	11,0	17,2	10,8	15,8				
31 mars	9,0	12,4	9,1	11,7	9,5	11,9	9,0	11,9	9,0	11,3				

DECADE 1														
min	-1,1	6,0	-0,7	5,5	-0,9	5,5	-1,4	5,7	-2,1	5,3				
max	7,1	14,7	5,0	14,0	5,2	14,4	5,6	13,4	4,9	14,0				
moyenne	2,3	8,8	2,1	8,4	2,0	8,5	2,1	8,5	1,5	8,4				

DECADE 2														
min	-2,4	8,9	-2,0	7,9	-1,8	8,0	-3,2	8,2	-2,3	8,0				
max	10,7	18,2	10,5	17,8	10,4	18,3	10,7	18,2	10,3	17,1				
moyenne	5,0	13,1	4,6	12,7	5,6	13,2	4,6	13,1	4,7	12,6				

DECADE 3														
min	-1,7	8,6	-1,0	8,5	-1,0	8,8	-2,9	8,4	-1,1	8,6				
max	10,9	18,9	11,1	17,9	11,7	17,5	11,0	18,2	10,8	17,6				
moyenne	7,2	13,6	7,2	13,2	7,6	13,5	7,0	13,5	7,0	13,0				

MOIS														
min	-2,4	6,0	-2,0	5,5	-1,8	5,5	-3,2	5,7	-2,3	5,3				
max	10,9	18,9	11,1	17,9	11,7	18,3	11,0	18,2	10,8	17,6				
moyenne	4,9	11,9	4,7	11,5	5,2	11,8	4,6	11,8	4,5	11,4				

Tm = 8,4°C

Tm = 8,1°C

Tm = 8,5°C

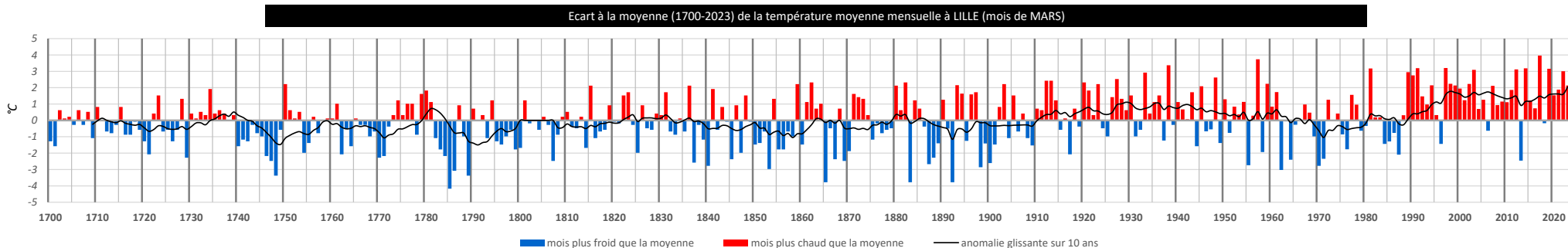
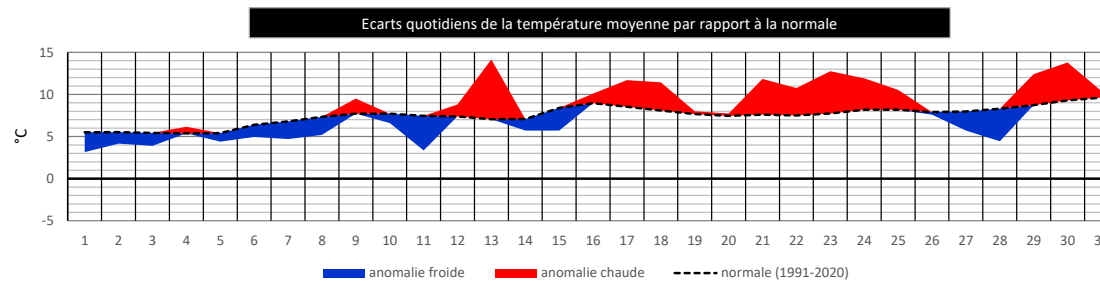
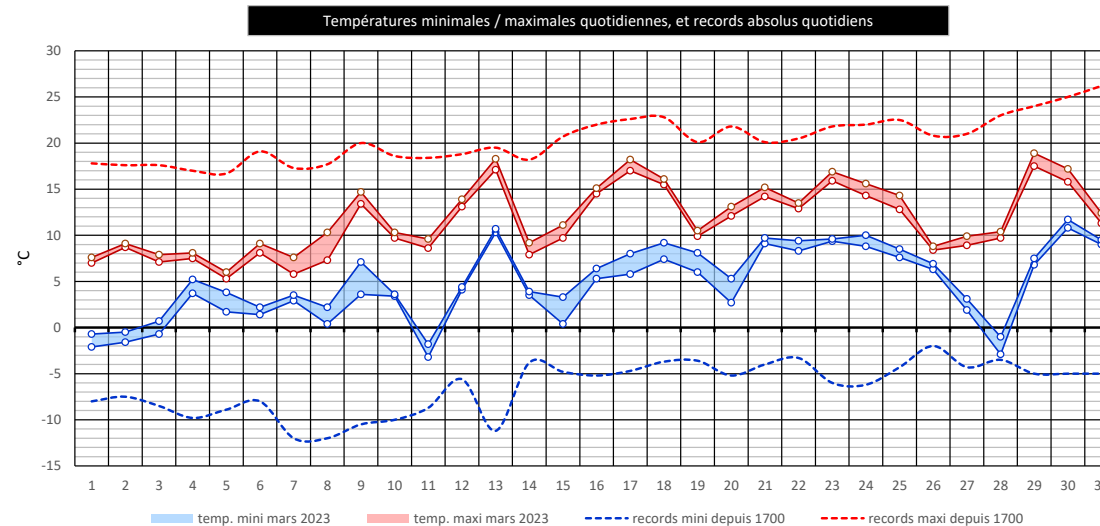
Tm = 8,2°C

Tm = 7,9°C

SYNTHÈSE LILLE & FLANDRE ROMANE : TEMPÉRATURES

MARS 2023

	TEMP. MINI REGION LILLOISE			TEMP. MAXI REGION LILLOISE			ECART/NORMALE (moyenne région)
	la plus basse °C	la plus haute °C	amplitude régionale °C	la plus basse °C	la plus haute °C	amplitude régionale °C	
1 mars	-2,1	-0,7	1,4°C	7,0	7,6	0,6°C	-2,4 °C
2 mars	-1,6	-0,5	1,1°C	8,7	9,1	0,4°C	-1,4 °C
3 mars	-0,7	0,7	1,4°C	7,1	7,9	0,8°C	-1,5 °C
4 mars	3,7	5,2	1,5°C	7,5	8,1	0,6°C	+0,8 °C
5 mars	1,7	3,8	2,1°C	5,3	6,0	0,7°C	-1,0 °C
6 mars	1,4	2,2	0,8°C	8,1	9,1	1,0°C	-1,5 °C
7 mars	2,9	3,5	0,6°C	5,8	7,6	1,8°C	-2,1 °C
8 mars	0,4	2,2	1,8°C	7,3	10,3	3,0°C	-2,1 °C
9 mars	3,6	7,1	3,5°C	13,4	14,7	1,3°C	+1,8 °C
10 mars	3,4	3,6	0,2°C	9,7	10,3	0,6°C	-1,1 °C
11 mars	-3,2	-1,8	1,4°C	8,6	9,6	1,0°C	-4,1 °C
12 mars	4,1	4,4	0,3°C	13,1	13,9	0,8°C	+1,4 °C
13 mars	10,3	10,7	0,4°C	17,1	18,3	1,2°C	+7,1 °C
14 mars	3,5	3,9	0,4°C	7,9	9,2	1,3°C	-1,4 °C
15 mars	0,4	3,3	2,9°C	9,7	11,1	1,4°C	-2,7 °C
16 mars	5,3	6,4	1,1°C	14,5	15,1	0,6°C	+1,1 °C
17 mars	5,8	8,0	2,2°C	17,0	18,2	1,2°C	+3,2 °C
18 mars	7,4	9,2	1,8°C	15,5	16,1	0,6°C	+3,4 °C
19 mars	6,0	8,1	2,1°C	9,9	10,5	0,6°C	+0,3 °C
20 mars	2,7	5,3	2,6°C	12,1	13,1	1,0°C	+0,3 °C
21 mars	9,1	9,7	0,6°C	14,2	15,2	1,0°C	+4,2 °C
22 mars	8,3	9,4	1,1°C	12,9	13,5	0,6°C	+3,2 °C
23 mars	9,4	9,6	0,2°C	15,9	16,9	1,0°C	+5,0 °C
24 mars	8,8	10,0	1,2°C	14,3	15,6	1,3°C	+3,7 °C
25 mars	7,6	8,5	0,9°C	12,8	14,3	1,5°C	+2,4 °C
26 mars	6,3	6,9	0,6°C	8,4	8,8	0,4°C	-0,3 °C
27 mars	1,9	3,1	1,2°C	8,9	9,9	1,0°C	-2,3 °C
28 mars	-2,9	-1,0	1,9°C	9,7	10,4	0,7°C	-3,9 °C
29 mars	6,8	7,5	0,7°C	17,5	18,9	1,4°C	+3,7 °C
30 mars	10,8	11,7	0,9°C	15,8	17,2	1,4°C	+4,5 °C
31 mars	9,0	9,5	0,5°C	11,3	12,4	1,1°C	+0,8 °C
MOIS	-3,2	11,7		5,3	18,9		+0,6 °C



RELEVÉS QUOTIDIENS PAR STATION : PRÉCIPITATIONS (mm)

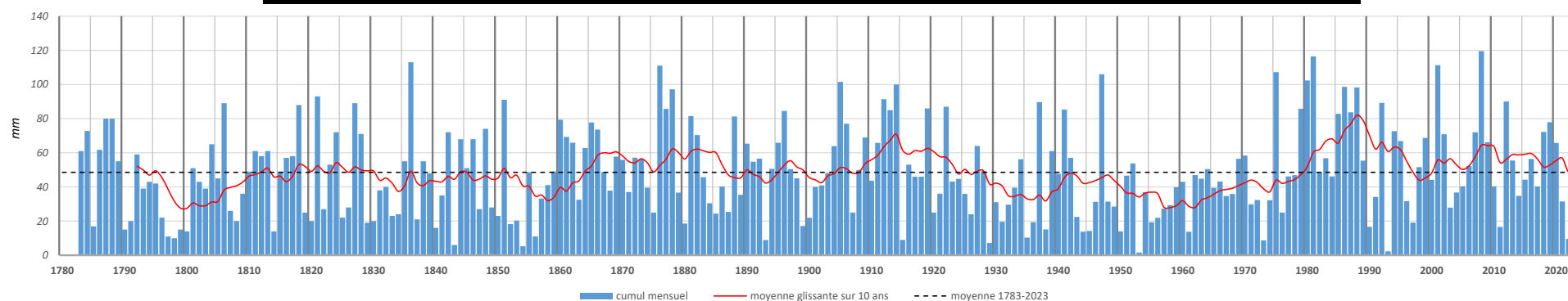
MARS 2023

jour :	1	2	3	4	5	6	7	8	9	10	11	12	13	14	15	16	17	18	19	20	21	22	23	24	25	26	27	28	29	30	31	CUMUL MOIS	Δ/norm.
DOUAI	0,0	0,0	0,2	0,4	0,2	0,0	12,0	12,7	12,3	1,0	0,2	0,4	8,4	1,8	0,2	0,0	1,8	0,4	1,0	0,2	0,0	1,4	3,0	8,3	2,2	8,2	0,2	0,0	0,8	16,3	14,3	107,9	94%
LESQUIN (aéroport)	0,0	0,0	0,0	0,4	0,4	0,6	9,3	12,0	24,2	0,0	0,4	0,2	2,4	5,4	0,0	0,0	0,4	0,2	2,0	0,6	0,0	1,8	2,4	4,4	1,8	9,3	0,0	0,0	0,4	7,2	8,6	94,4	69%
ROUBAIX	0,0	0,0	0,0	1,0	0,4	4,2	6,2	19,1	16,1	1,2	0,4	1,0	2,4	8,6	0,2	0,0	0,6	1,0	1,2	1,0	0,0	9,9	2,4	3,6	2,8	6,6	0,4	0,4	0,6	5,4	12,4	109,1	96%
SECLIN (Naviette)	0,0	0,0	0,0	0,6	0,2	0,4	4,8	9,6	11,4	7,8	3,2	0,0	0,6	3,8	0,2	0,0	0,2	0,2	2,2	0,6	0,0	1,0	3,2	2,2	3,0	2,2	1,4	1,0	0,2	6,6	5,6	72,2	30%
WATTIGNIES (Fléquières)	0,0	0,0	0,2	0,7	0,4	1,2	11,7	15,1	17,0	0,2	0,2	0,3	0,8	5,2	0,0	0,0	0,7	0,8	1,9	0,6	0,0	1,6	2,6	6,1	1,8	7,2	0,0	0,3	0,3	5,1	8,0	90,0	61%

SYNTHESE REGION LILLOISE

min :	0,0	0,0	0,0	0,4	0,2	0,0	4,8	9,6	11,4	0,0	0,2	0,0	0,6	1,8	0,0	0,0	0,2	0,2	1,0	0,2	0,0	1,0	2,4	2,2	1,8	2,2	0,0	0,0	0,2	5,1	5,6	72,2	30%
max :	0,0	0,0	0,2	1,0	0,4	4,2	12,0	19,1	24,2	7,8	3,2	1,0	8,4	8,6	0,2	0,0	1,8	1,0	2,2	1,0	0,0	9,9	3,2	8,3	3,0	9,3	1,4	1,0	0,8	16,3	14,3	109,1	96%

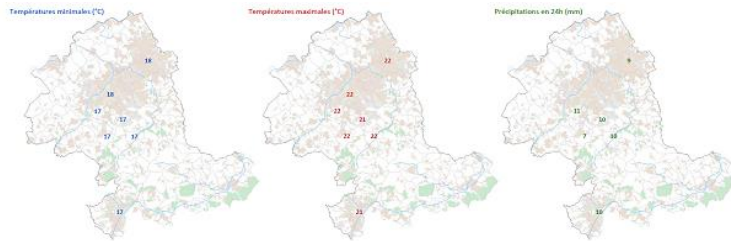
Cumuls mensuels des précipitations à LILLE depuis 1783 (mois de MARS)



CARTES QUOTIDIENNES

Températures minimales, températures maximales et précipitations

Les pages suivantes présentent, pour chaque jour du mois, trois cartes qui indiquent respectivement les **températures minimales** (à gauche), les **températures maximales** (au centre) et les **précipitations** (à droite) mesurées par chacune des stations.



Note concernant les températures :

- les valeurs sont arrondies au degré le plus proche

Note concernant les précipitations :

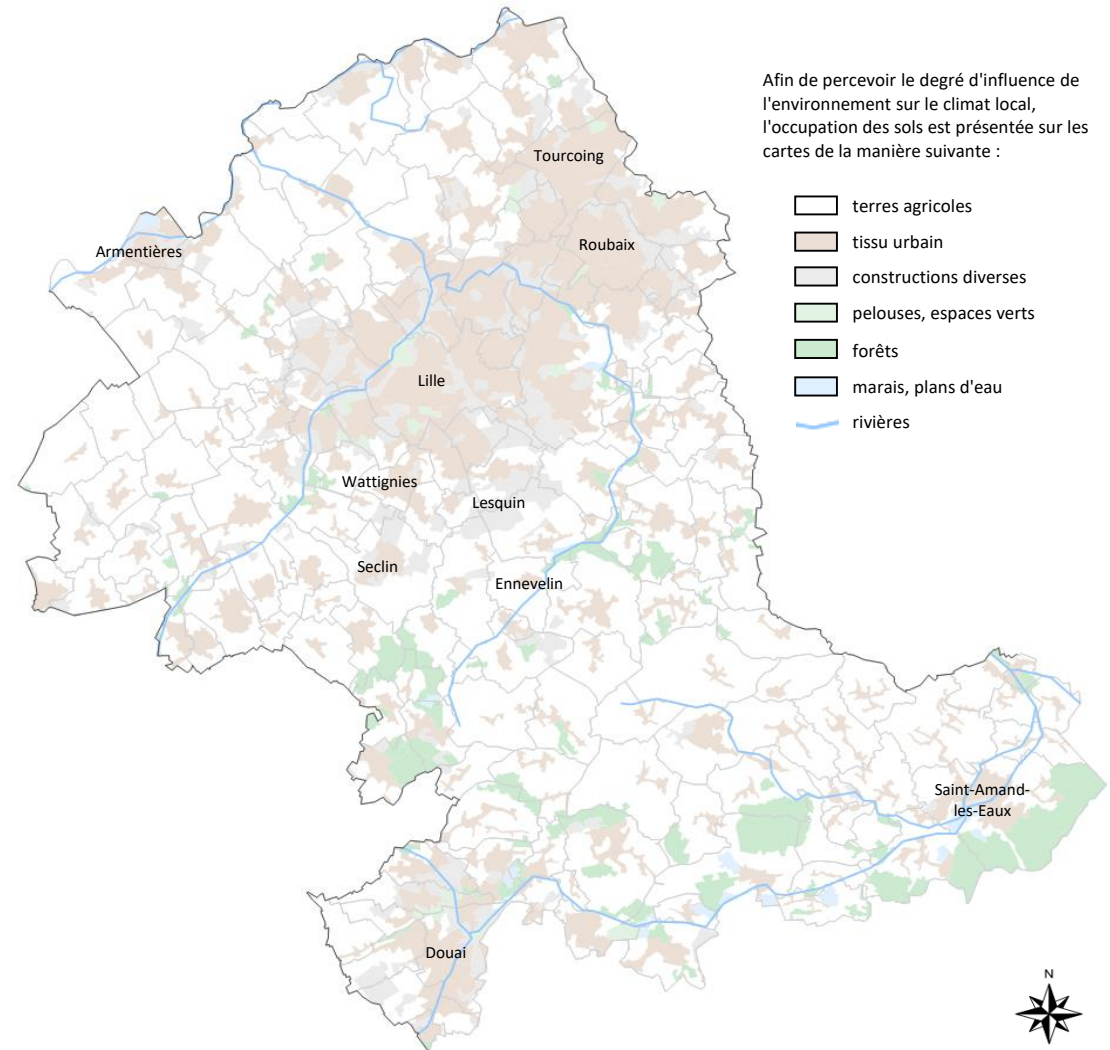
- les valeurs sont arrondies au nombre entier le plus proche
- de ce fait, "0" indique qu'il a été relevé entre 0,1 et 0,4 mm de précipitations
- "-" indique qu'aucune précipitation n'a été mesurée au cours de la journée

Note générale concernant la zone géographique étudiée :

Comme le montre la carte ci-contre, la zone d'étude couvre la Flandre romane, à savoir la portion du département du Nord dont la ville de Lille constitue le coeur, et qui est limitée au nord par la Lys, qui traverse Armentières, et limitée au sud par la Scarpe, qui relie Saint-Amand-les-Eaux à Douai.

Cette aire présente une certaine homogénéité climatique, avec néanmoins des nuances assez sensibles en termes de précipitations et de températures, selon la nature de l'environnement (rural, urbain, mixte) et l'altitude (cuvettes, petites collines, proximité des reliefs de l'Artois en limite occidentale,...).

L'ensemble offre ainsi une grande variété d'environnements sur un territoire pourtant peu accidenté, et présente dès lors une richesse climatique réelle.

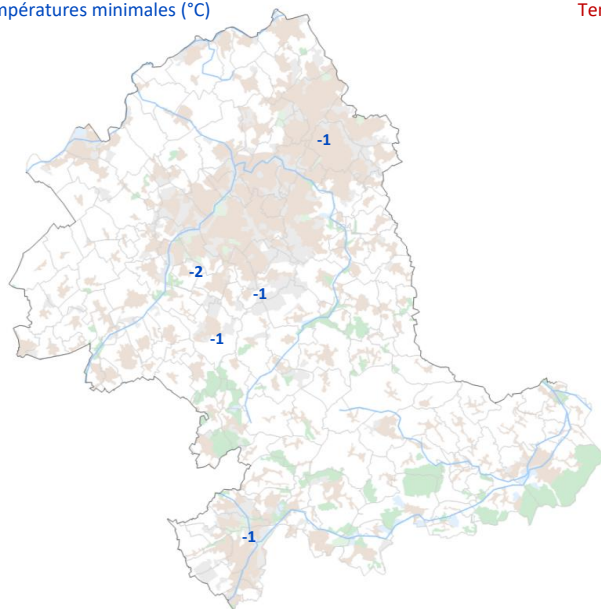


Afin de percevoir le degré d'influence de l'environnement sur le climat local, l'occupation des sols est présentée sur les cartes de la manière suivante :

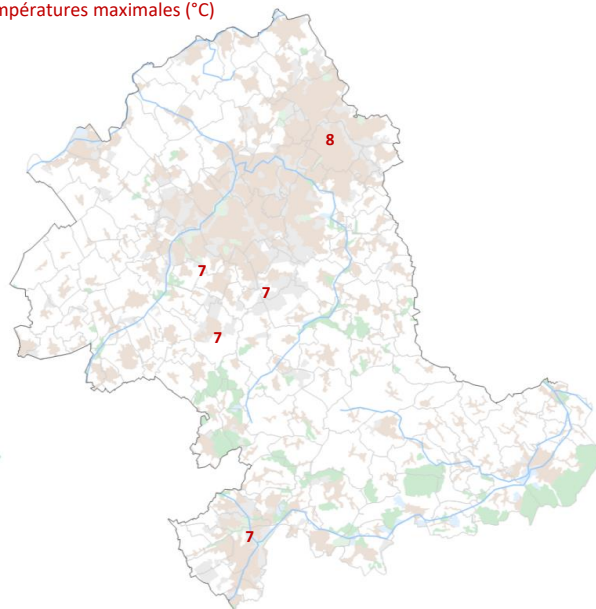
- terres agricoles
- tissu urbain
- constructions diverses
- pelouses, espaces verts
- forêts
- marais, plans d'eau
- rivières

mercredi 1 mars 2023

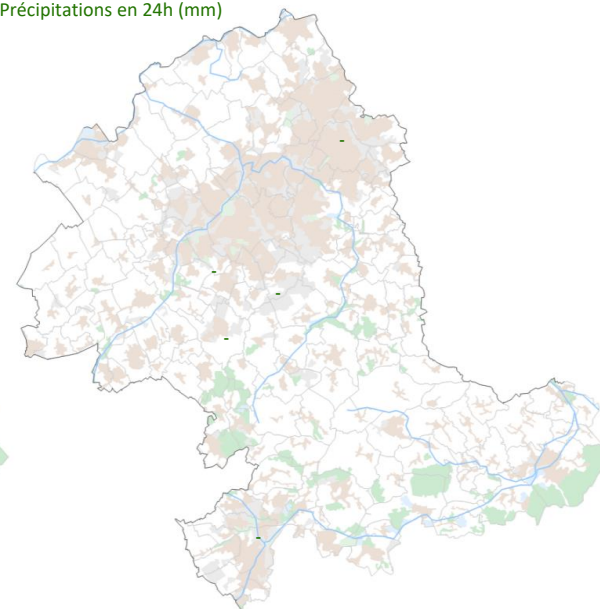
Températures minimales (°C)



Températures maximales (°C)

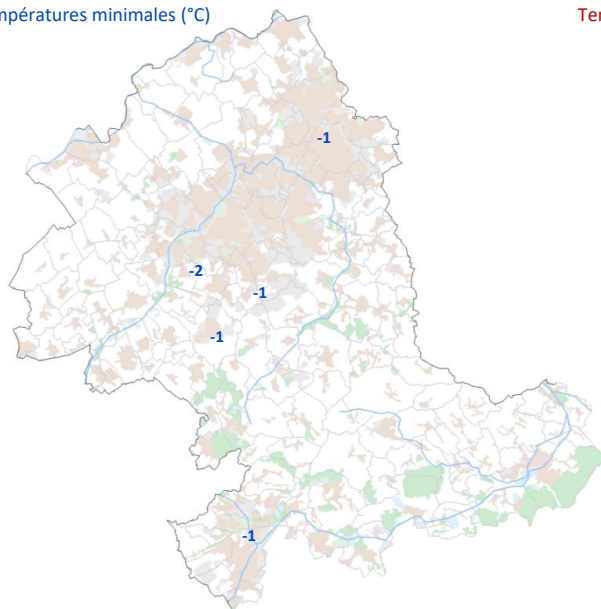


Précipitations en 24h (mm)

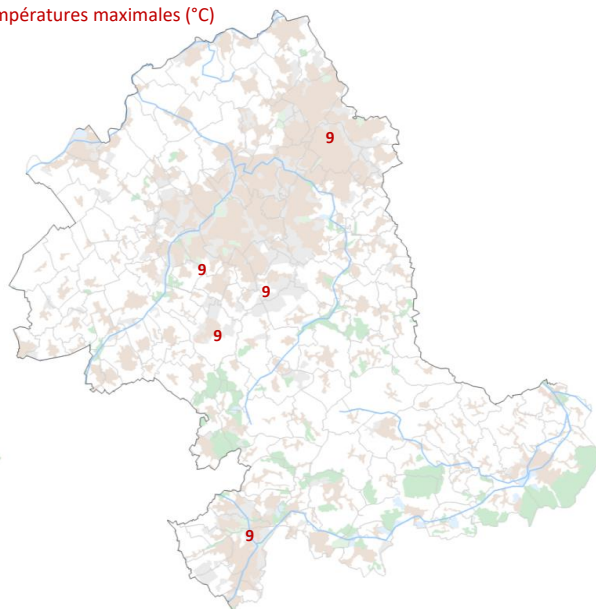


jeudi 2 mars 2023

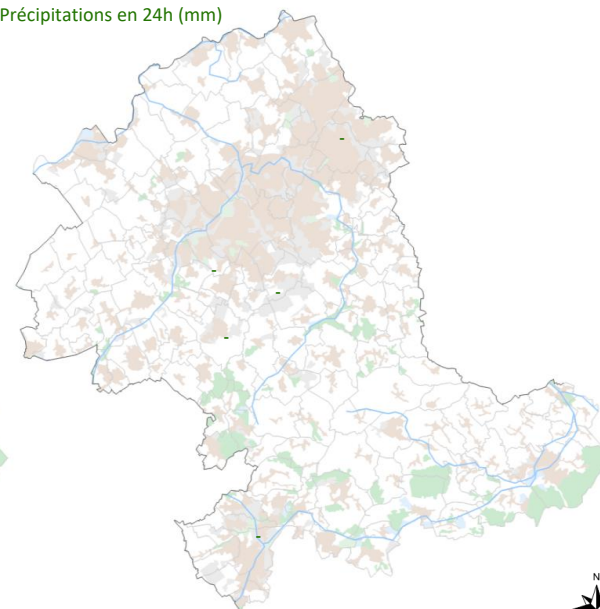
Températures minimales (°C)



Températures maximales (°C)

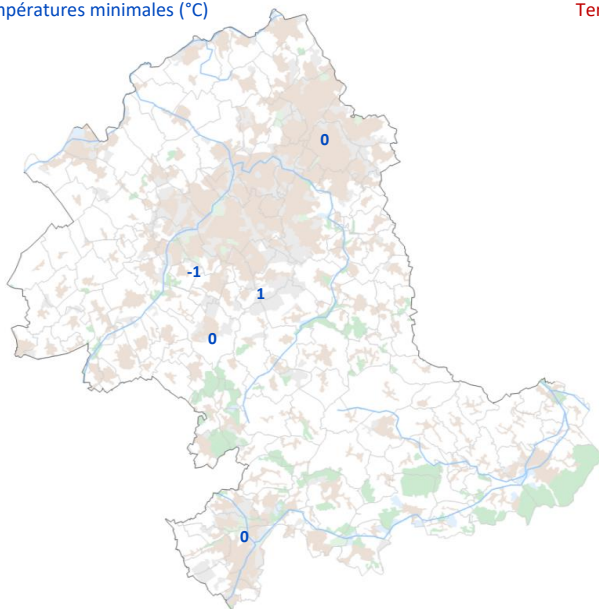


Précipitations en 24h (mm)

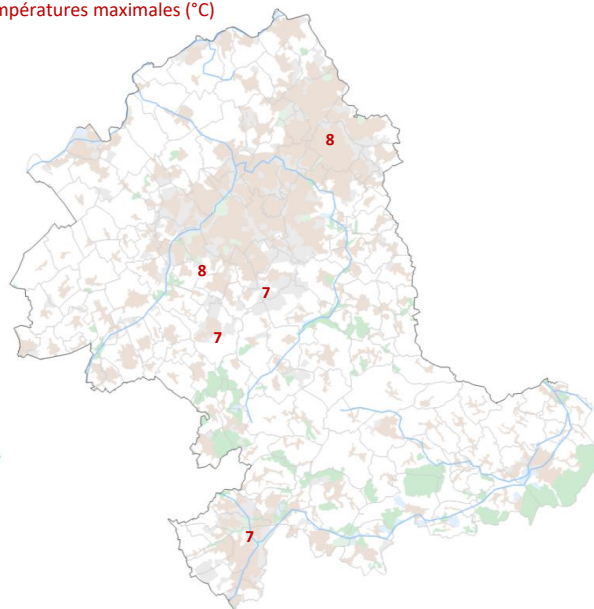


vendredi 3 mars 2023

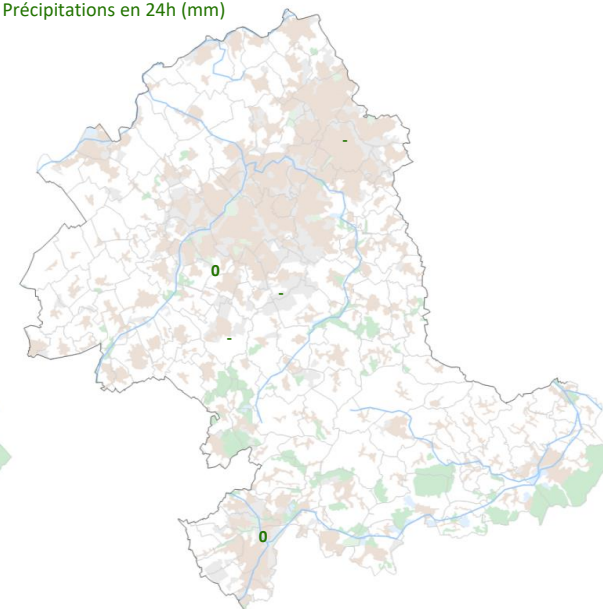
Températures minimales (°C)



Températures maximales (°C)

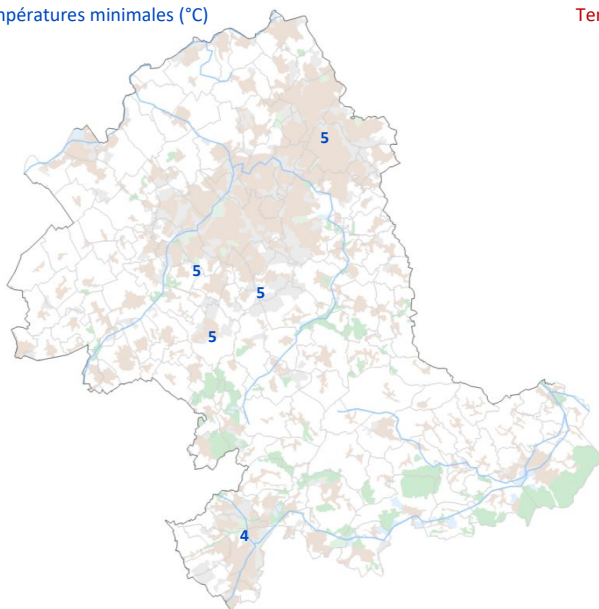


Précipitations en 24h (mm)

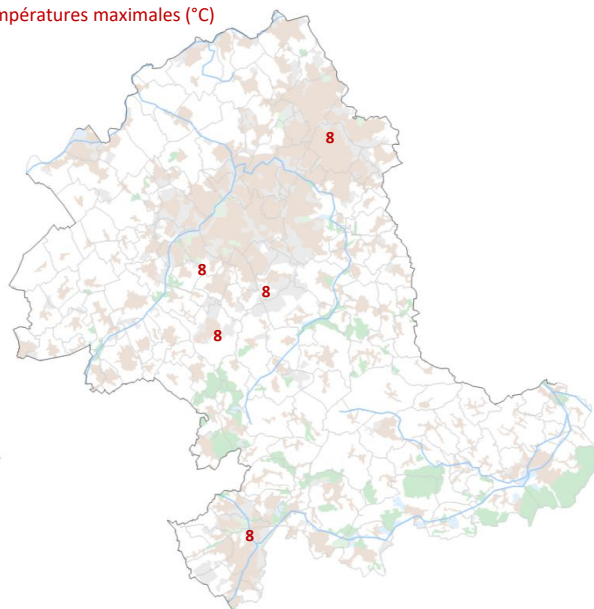


samedi 4 mars 2023

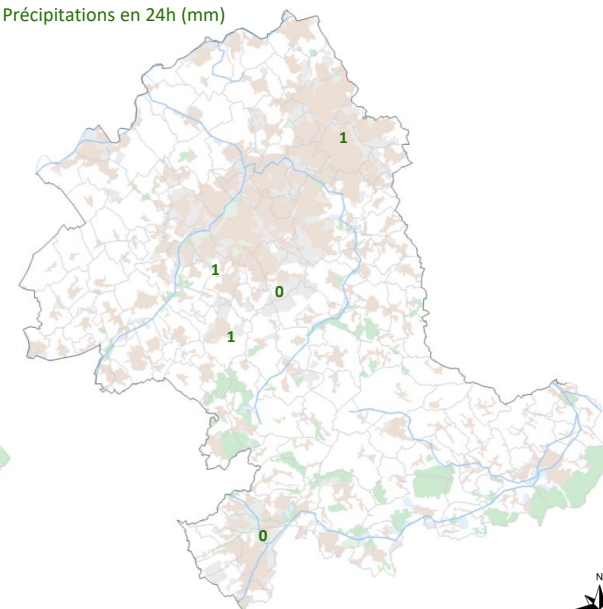
Températures minimales (°C)



Températures maximales (°C)

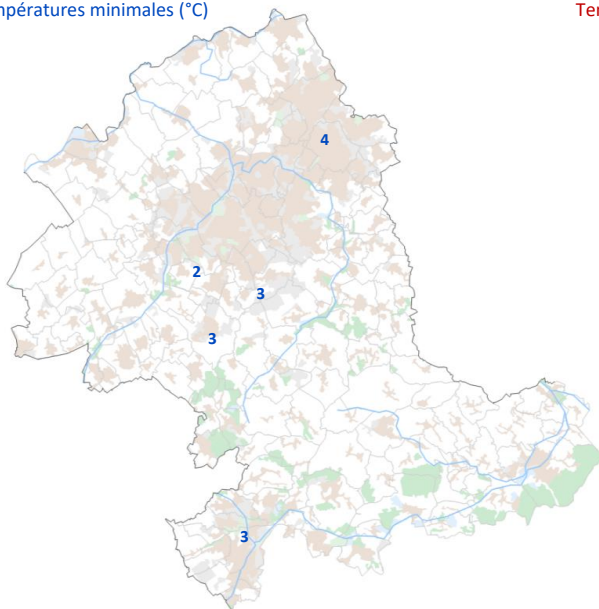


Précipitations en 24h (mm)

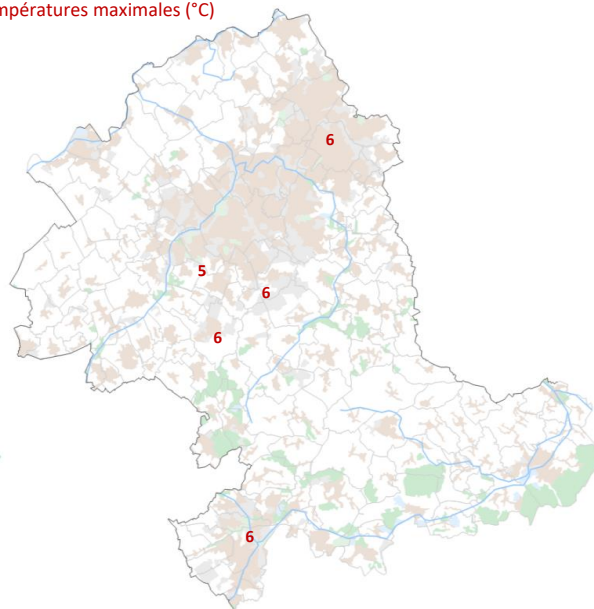


dimanche 5 mars 2023

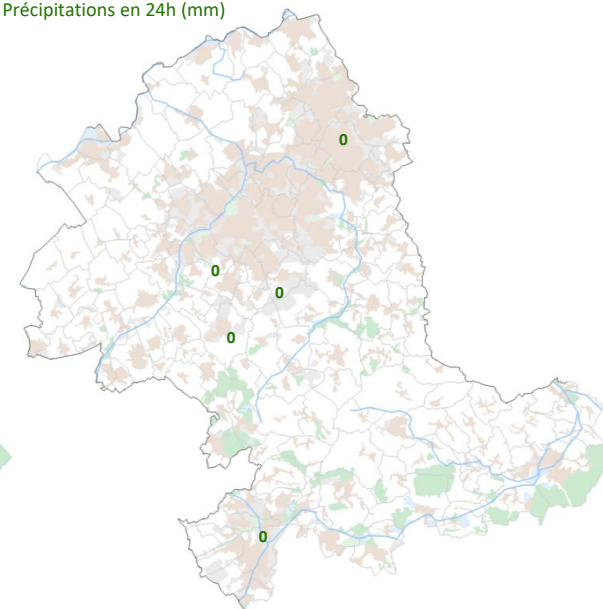
Températures minimales (°C)



Températures maximales (°C)

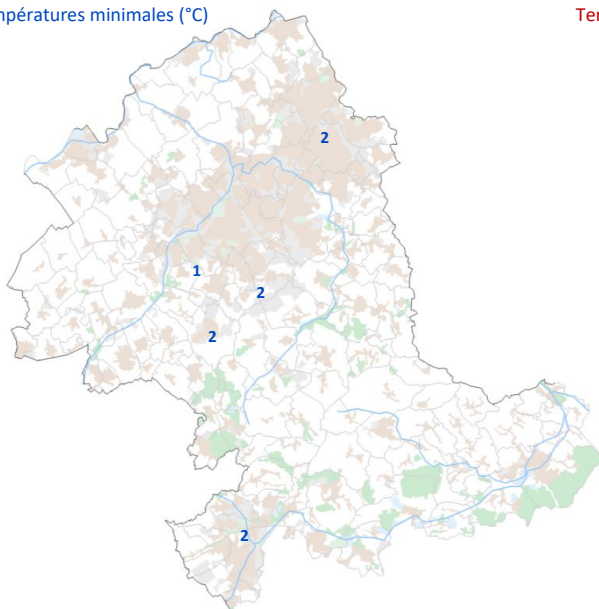


Précipitations en 24h (mm)

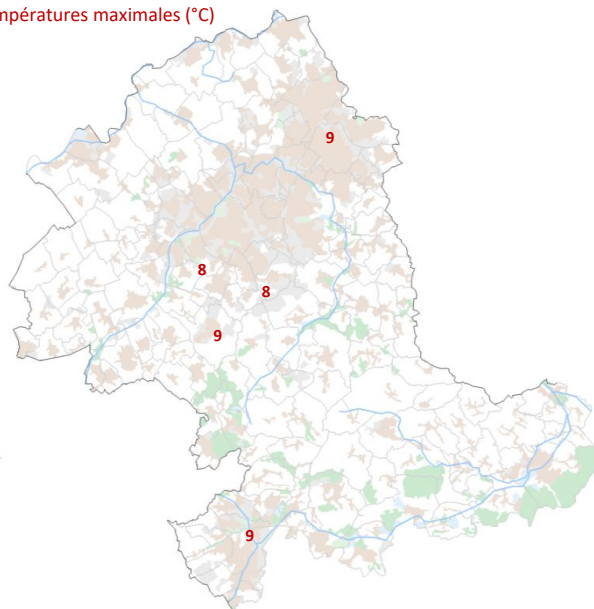


lundi 6 mars 2023

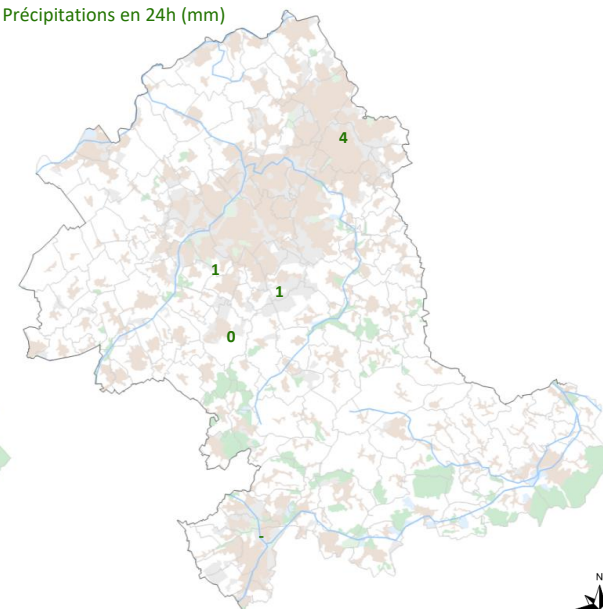
Températures minimales (°C)



Températures maximales (°C)

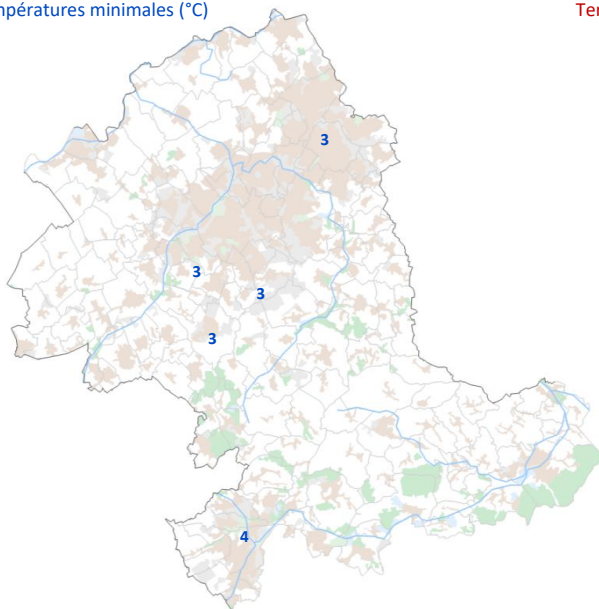


Précipitations en 24h (mm)

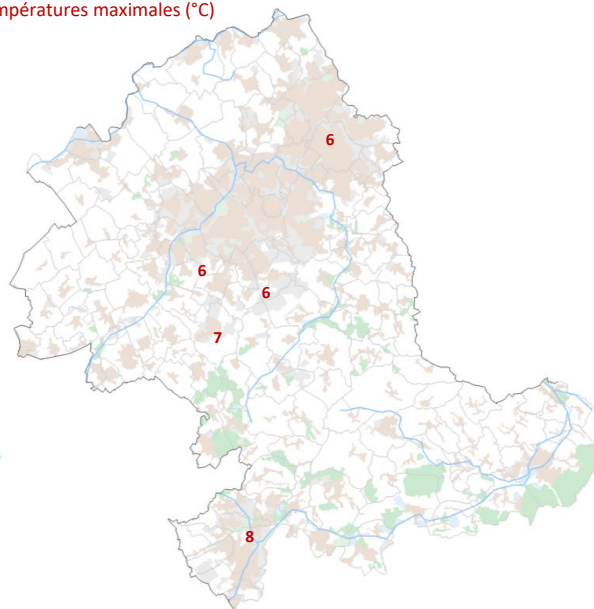


mardi 7 mars 2023

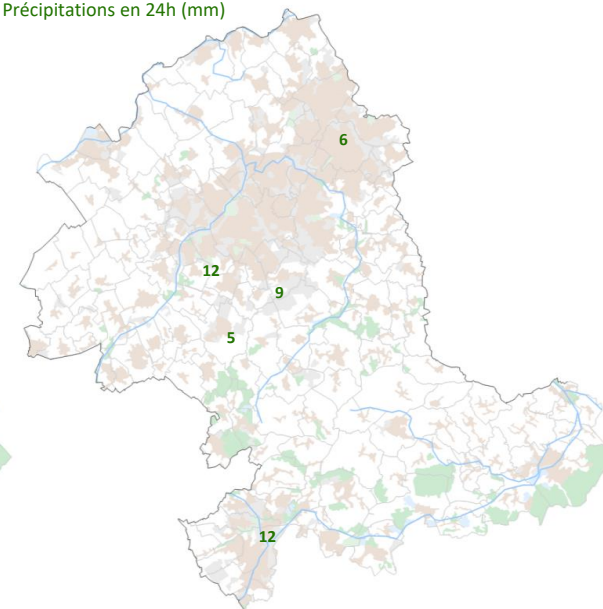
Températures minimales (°C)



Températures maximales (°C)

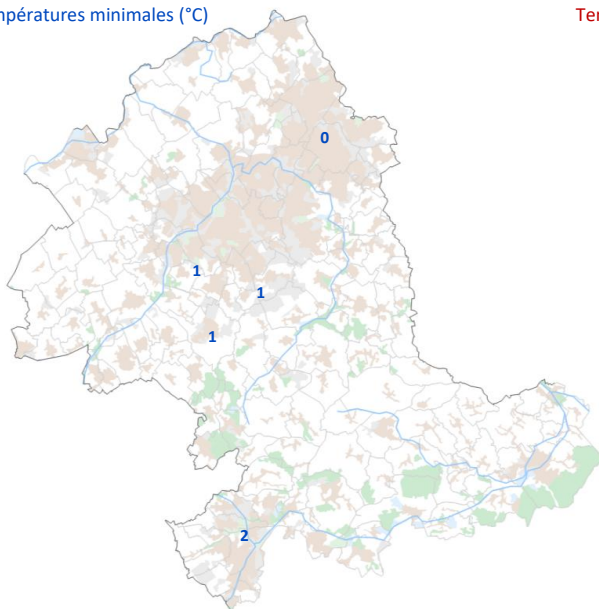


Précipitations en 24h (mm)

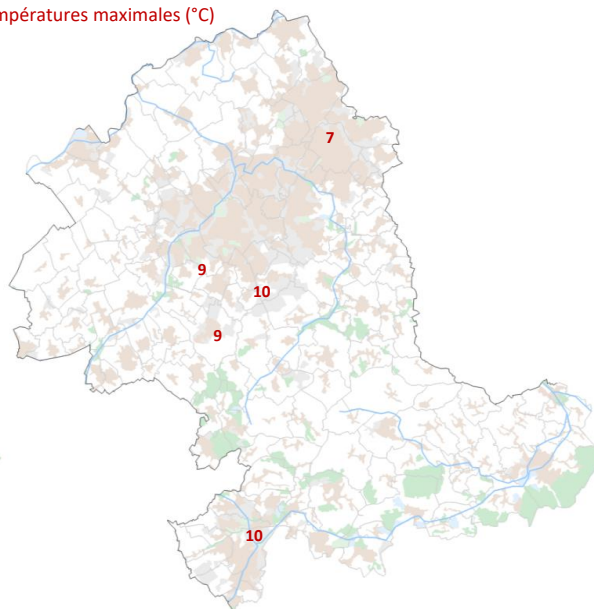


mercredi 8 mars 2023

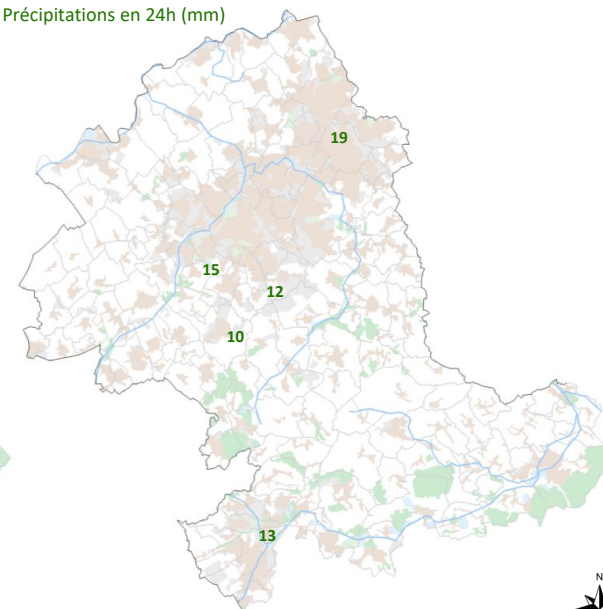
Températures minimales (°C)



Températures maximales (°C)

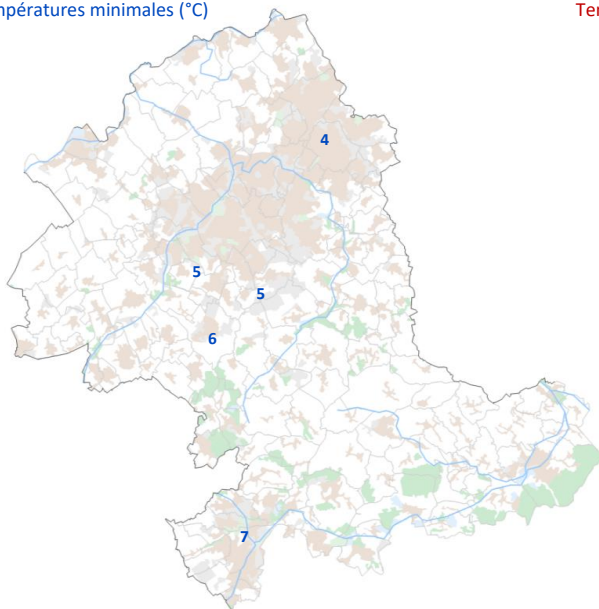


Précipitations en 24h (mm)

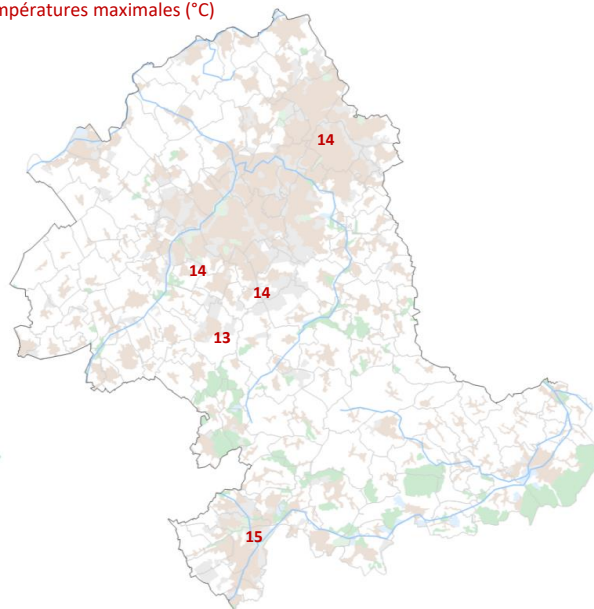


jeudi 9 mars 2023

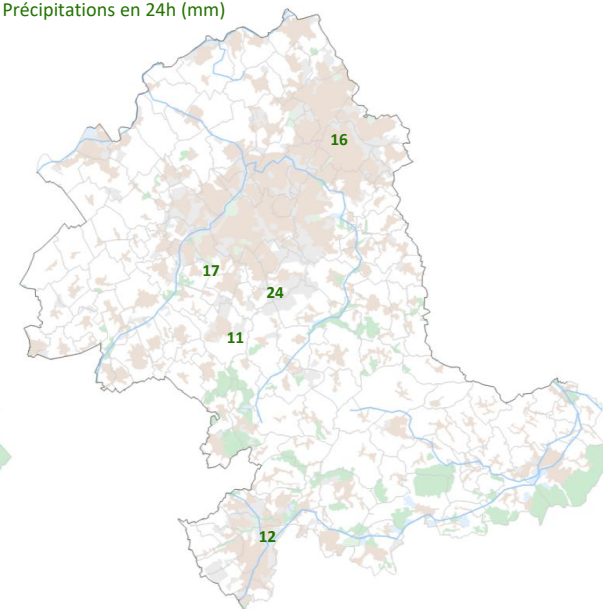
Températures minimales (°C)



Températures maximales (°C)

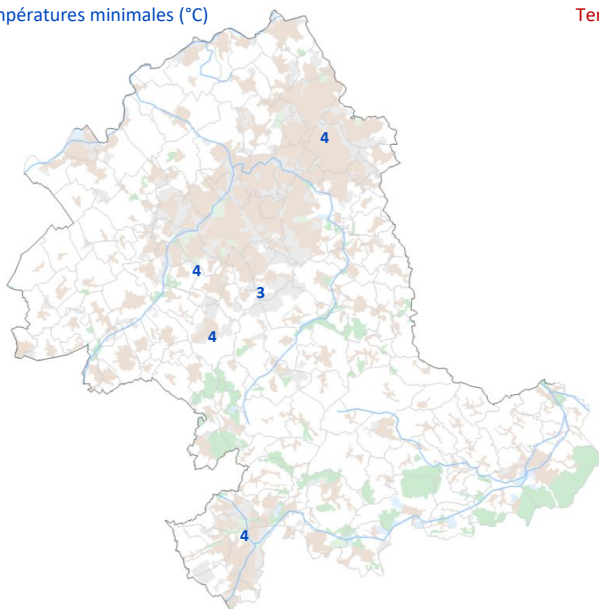


Précipitations en 24h (mm)

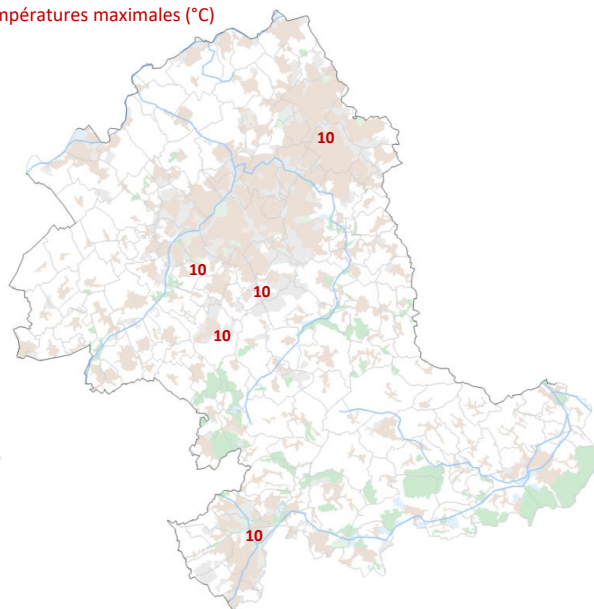


vendredi 10 mars 2023

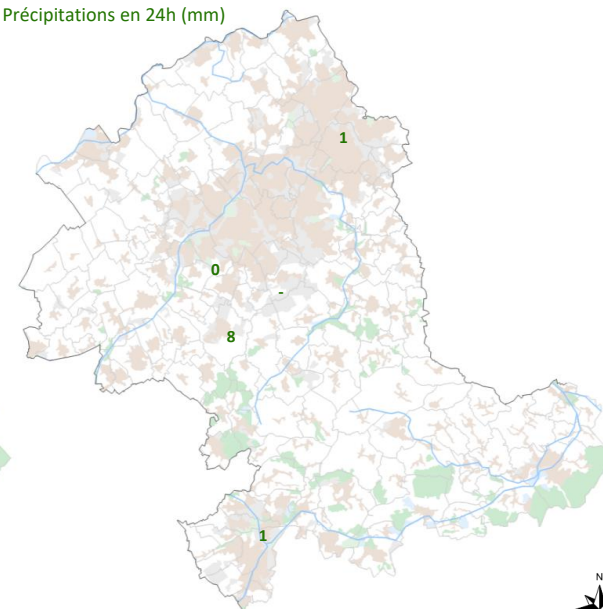
Températures minimales (°C)



Températures maximales (°C)

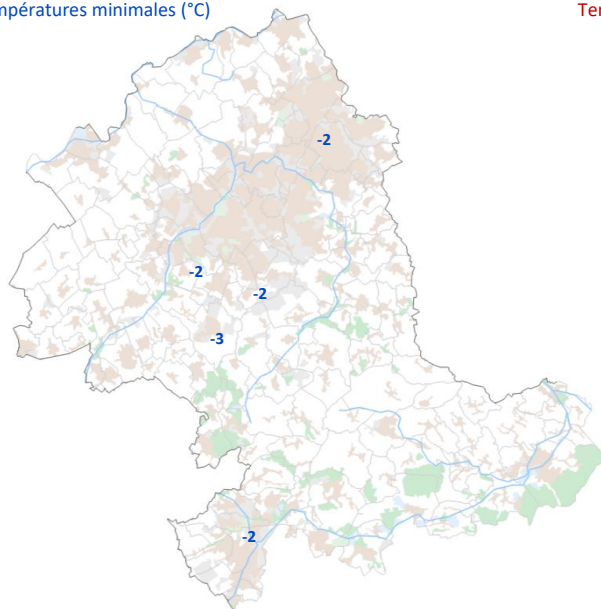


Précipitations en 24h (mm)

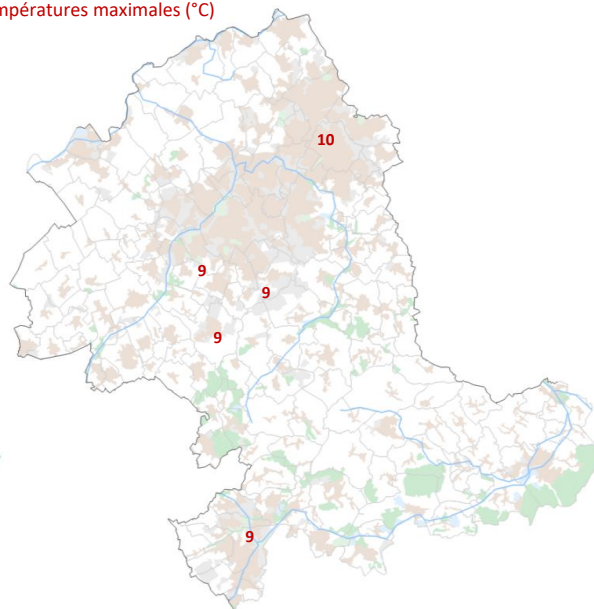


samedi 11 mars 2023

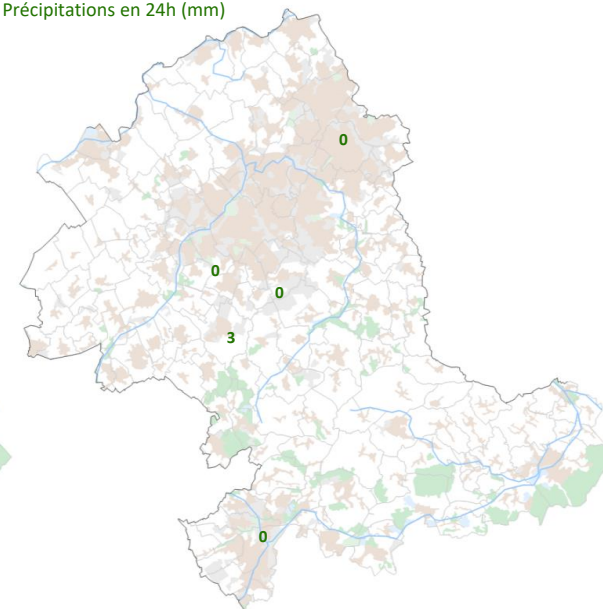
Températures minimales (°C)



Températures maximales (°C)

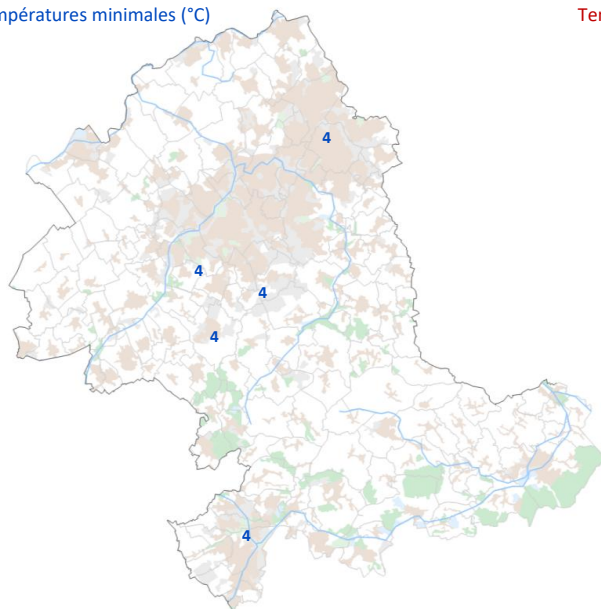


Précipitations en 24h (mm)

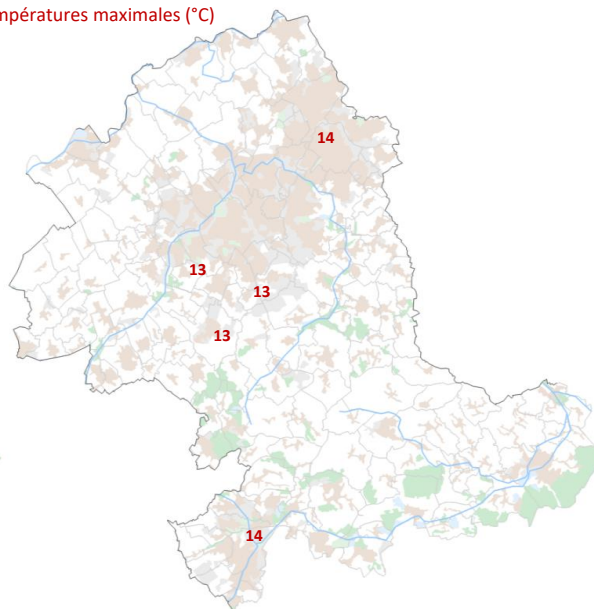


dimanche 12 mars 2023

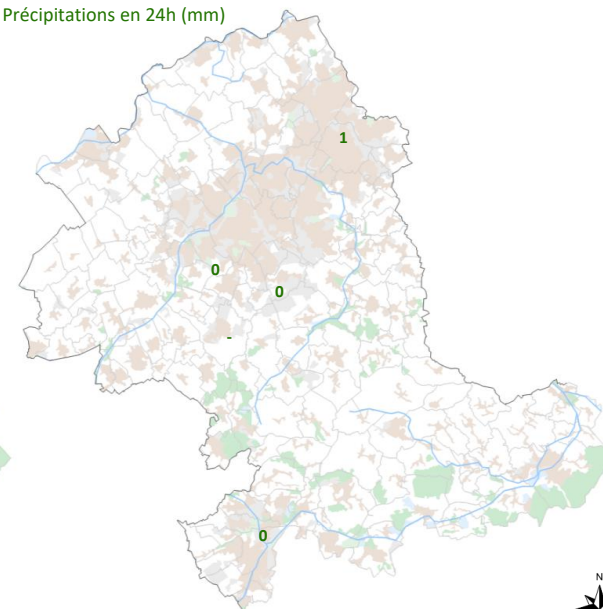
Températures minimales (°C)



Températures maximales (°C)

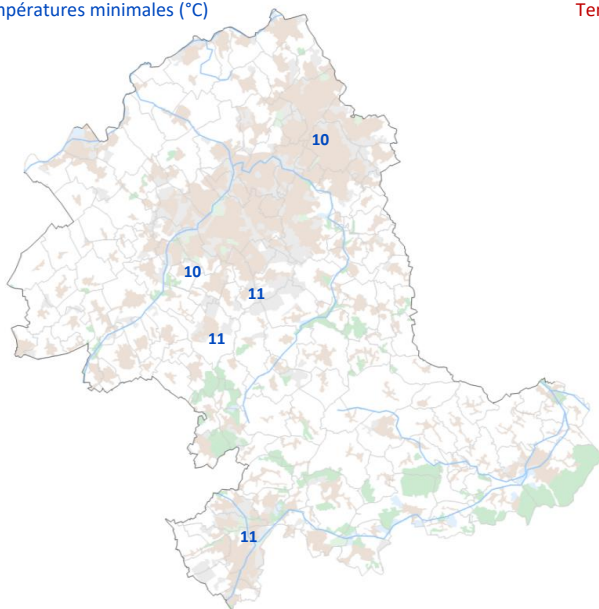


Précipitations en 24h (mm)

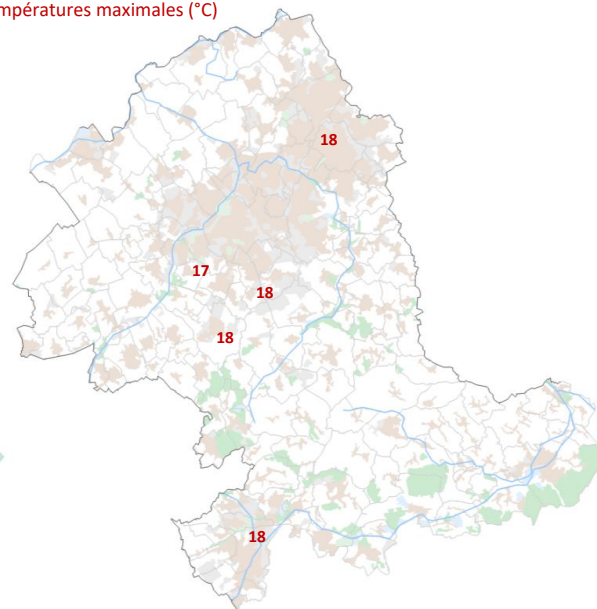


lundi 13 mars 2023

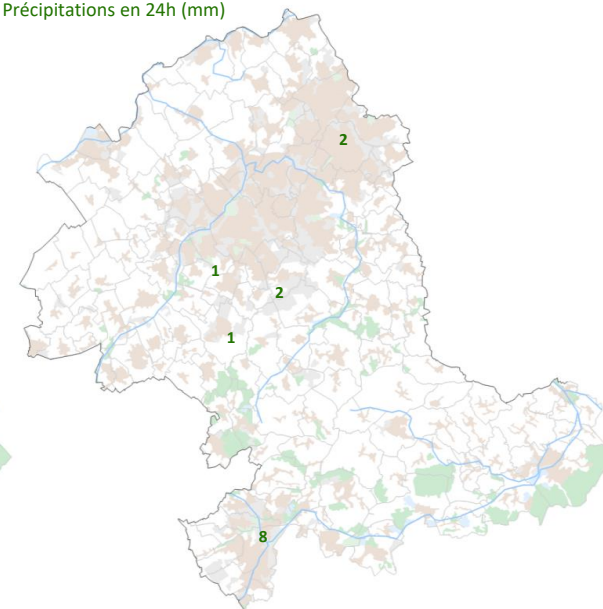
Températures minimales (°C)



Températures maximales (°C)

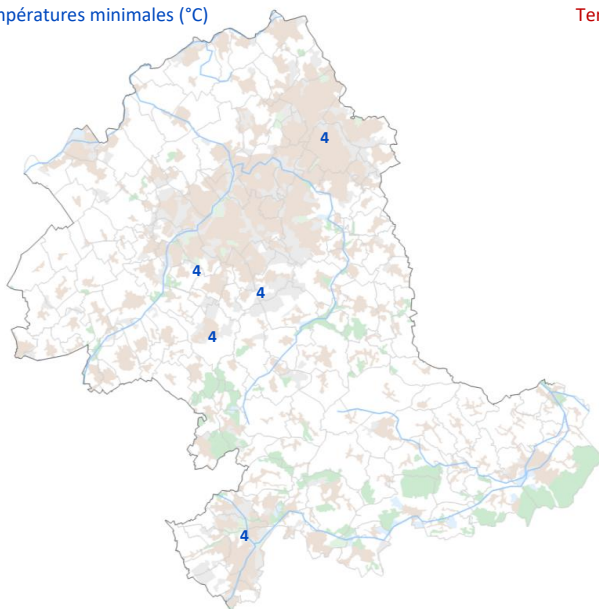


Précipitations en 24h (mm)

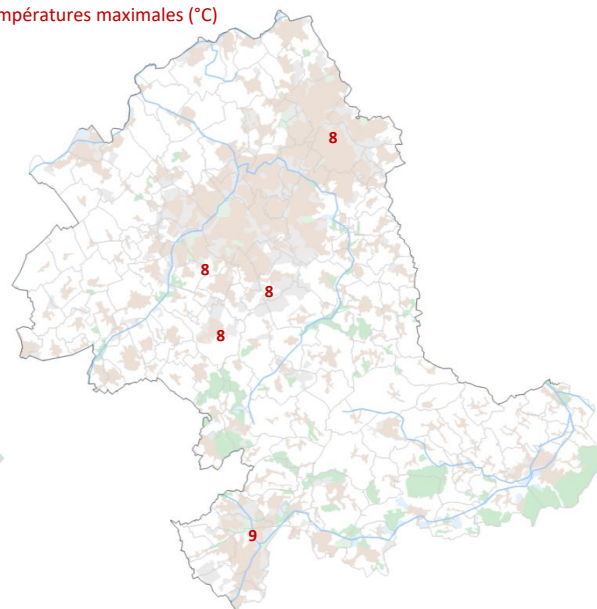


mardi 14 mars 2023

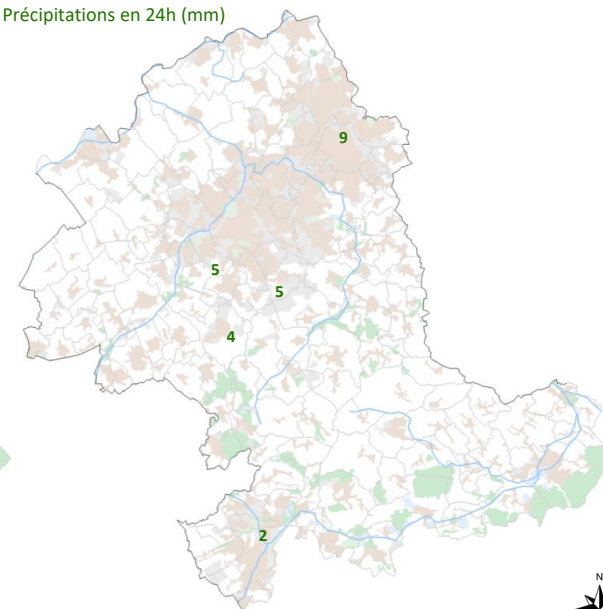
Températures minimales (°C)



Températures maximales (°C)

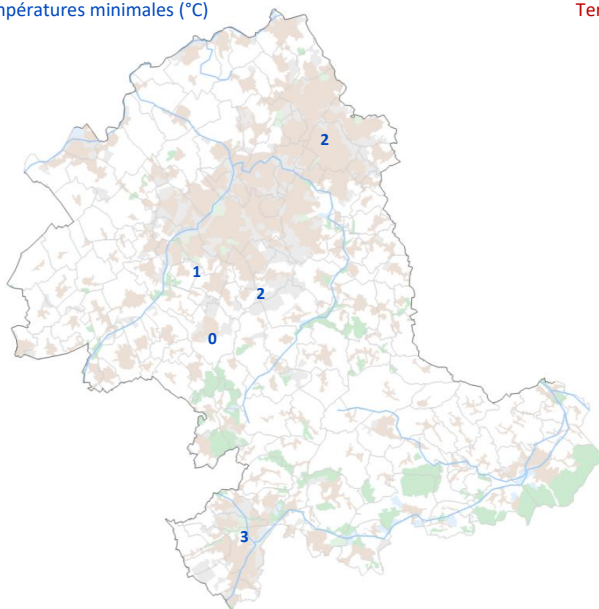


Précipitations en 24h (mm)

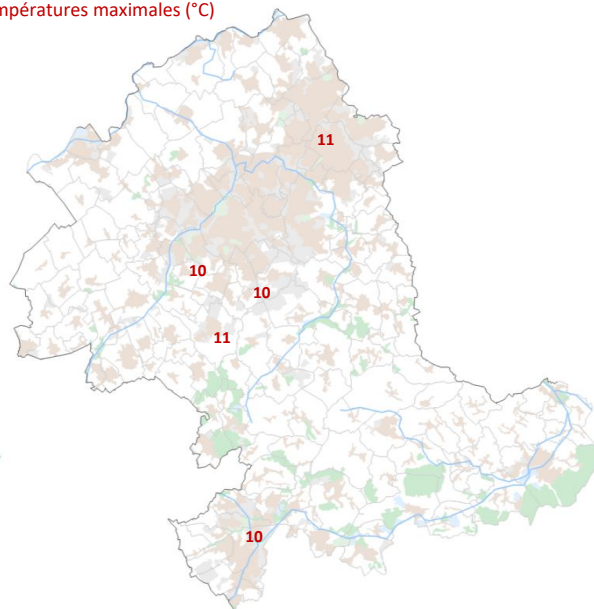


mercredi 15 mars 2023

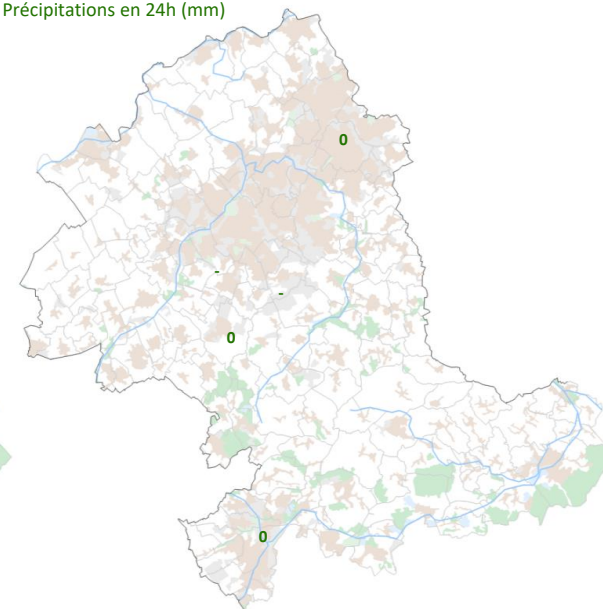
Températures minimales (°C)



Températures maximales (°C)

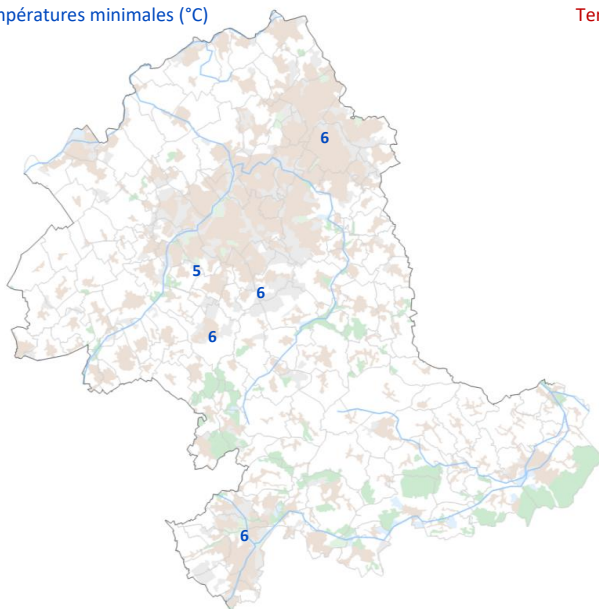


Précipitations en 24h (mm)

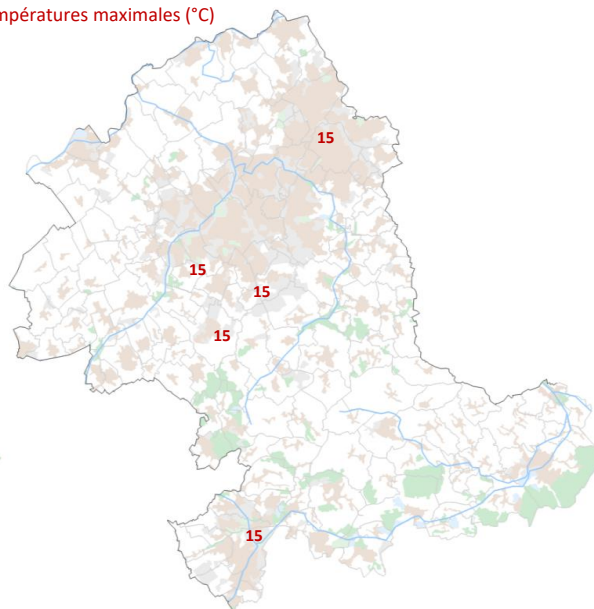


jeudi 16 mars 2023

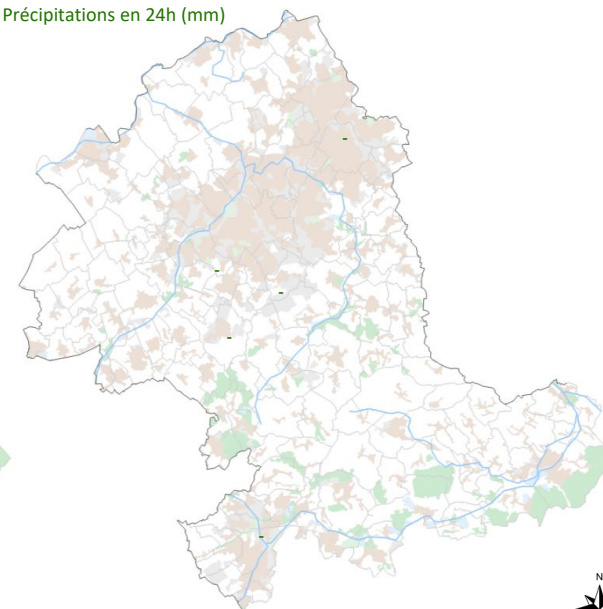
Températures minimales (°C)



Températures maximales (°C)

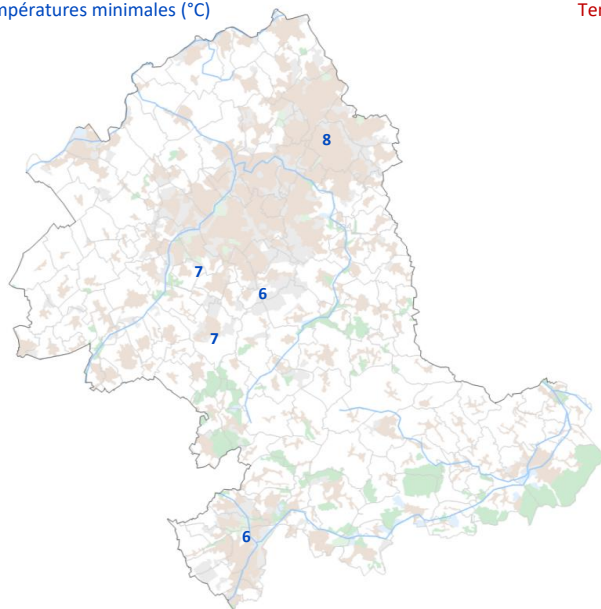


Précipitations en 24h (mm)

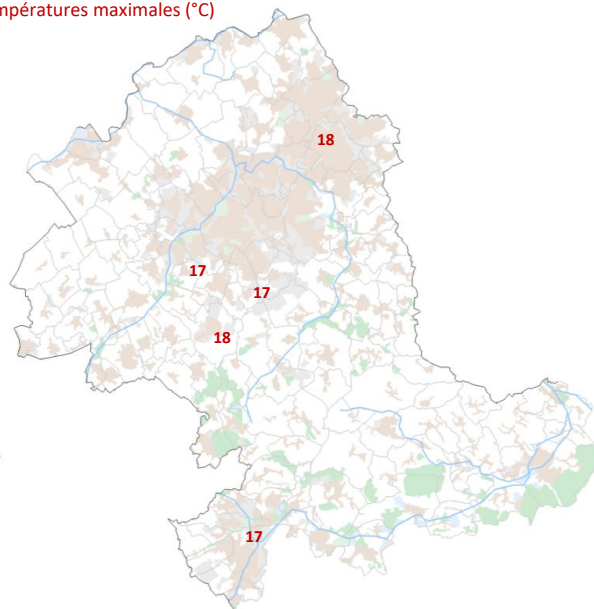


vendredi 17 mars 2023

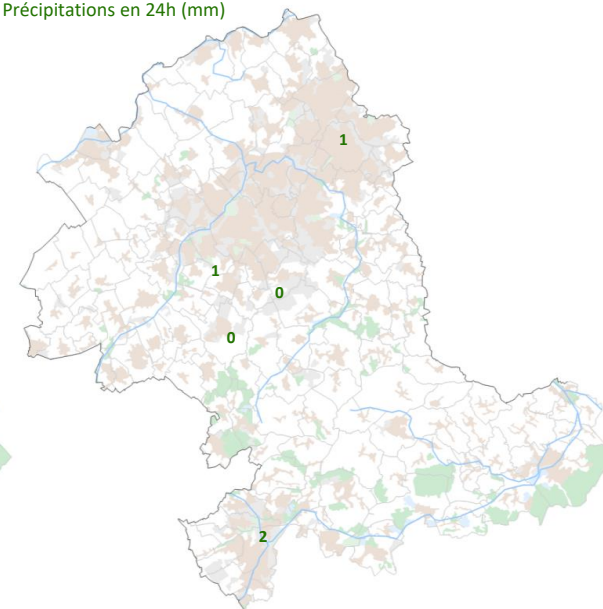
Températures minimales (°C)



Températures maximales (°C)

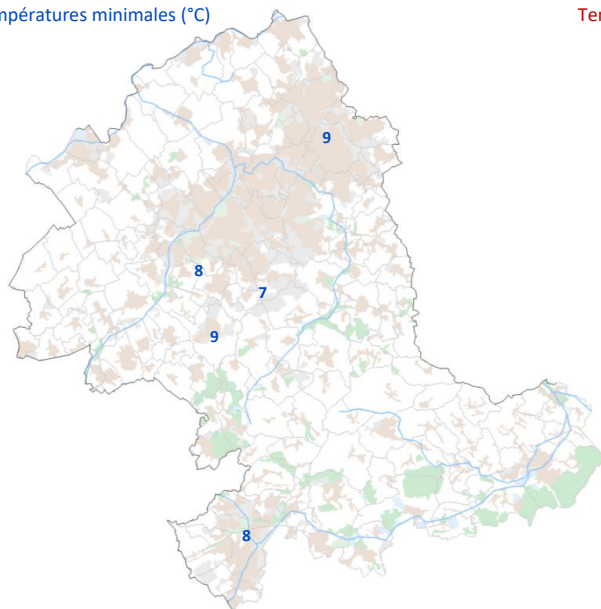


Précipitations en 24h (mm)

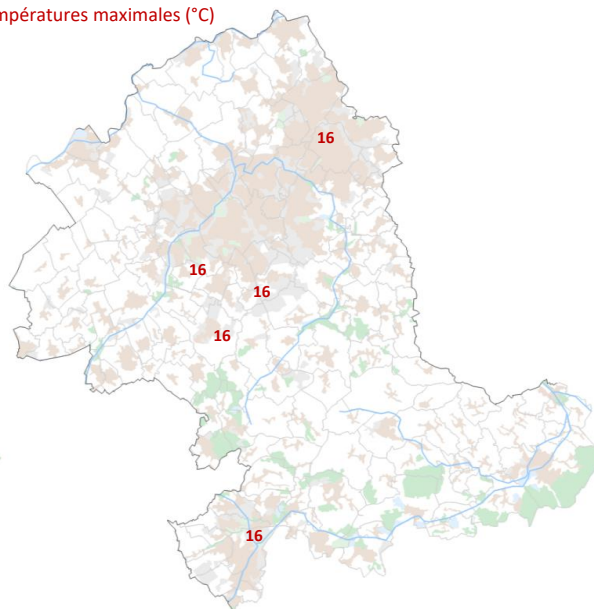


samedi 18 mars 2023

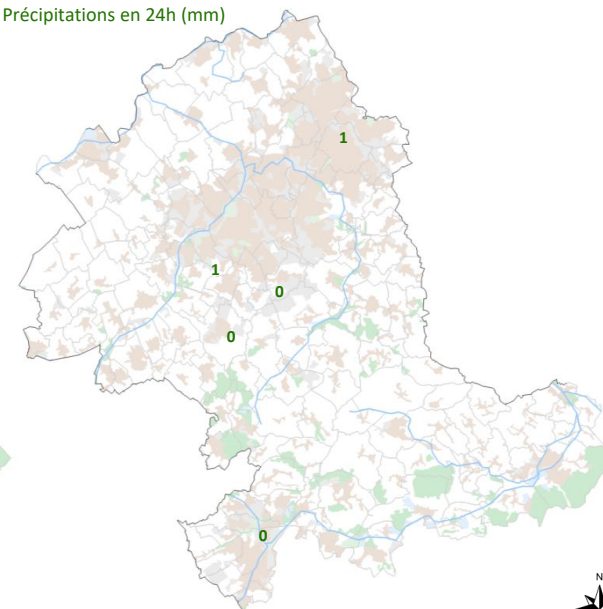
Températures minimales (°C)



Températures maximales (°C)

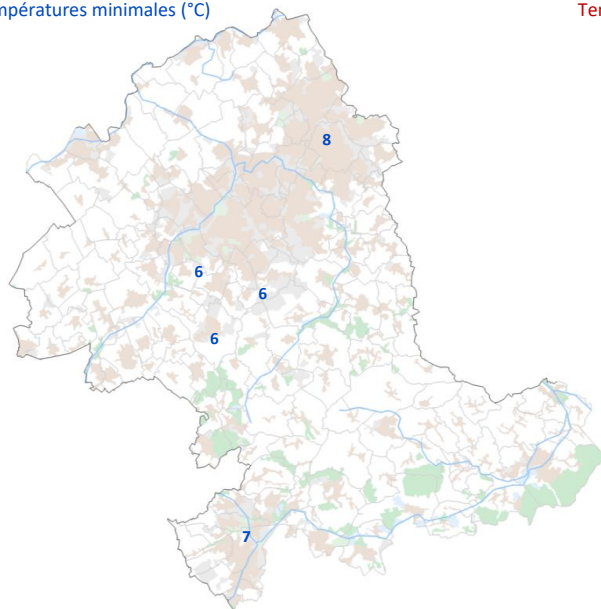


Précipitations en 24h (mm)

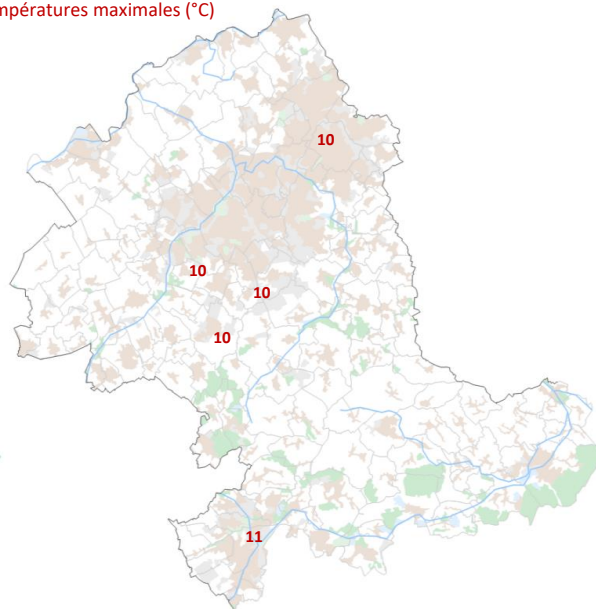


dimanche 19 mars 2023

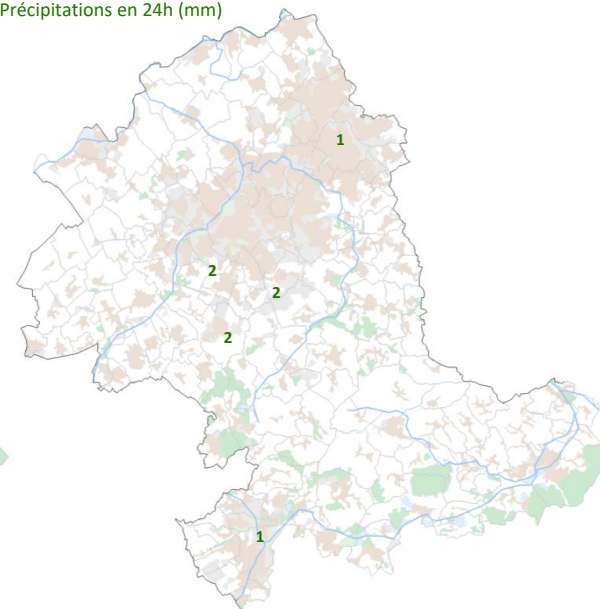
Températures minimales (°C)



Températures maximales (°C)

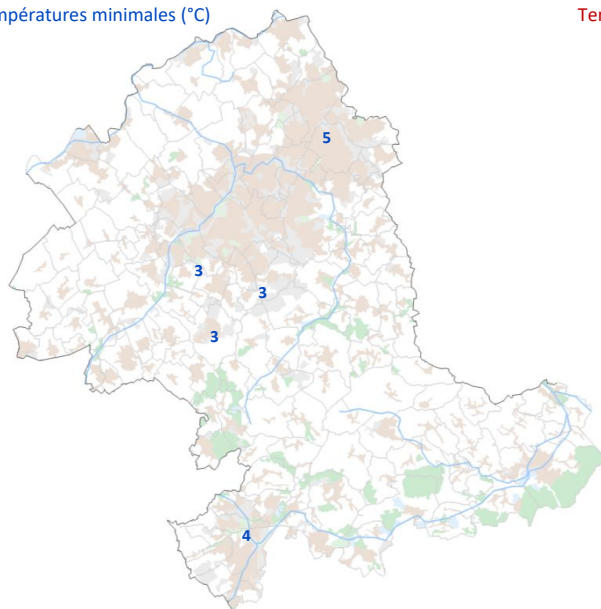


Précipitations en 24h (mm)

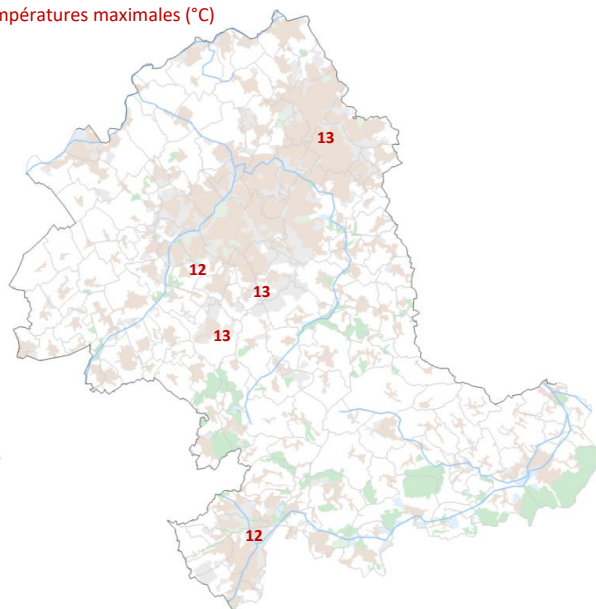


lundi 20 mars 2023

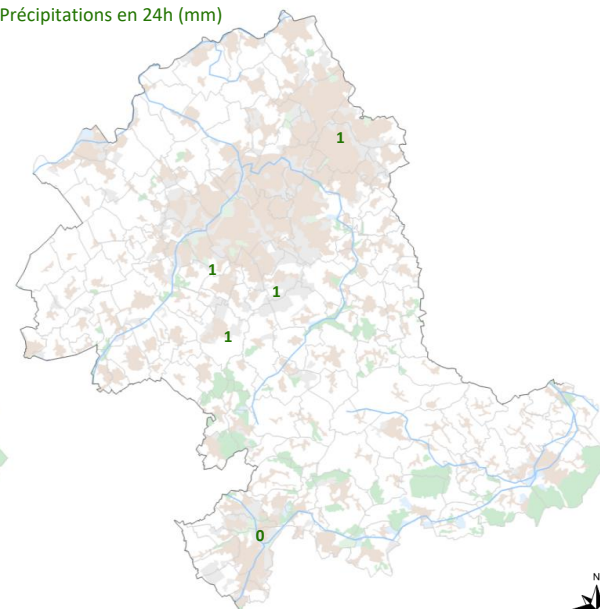
Températures minimales (°C)



Températures maximales (°C)

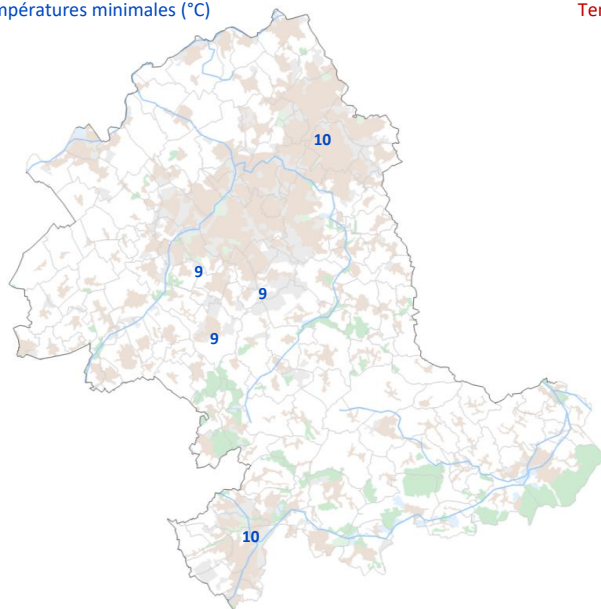


Précipitations en 24h (mm)

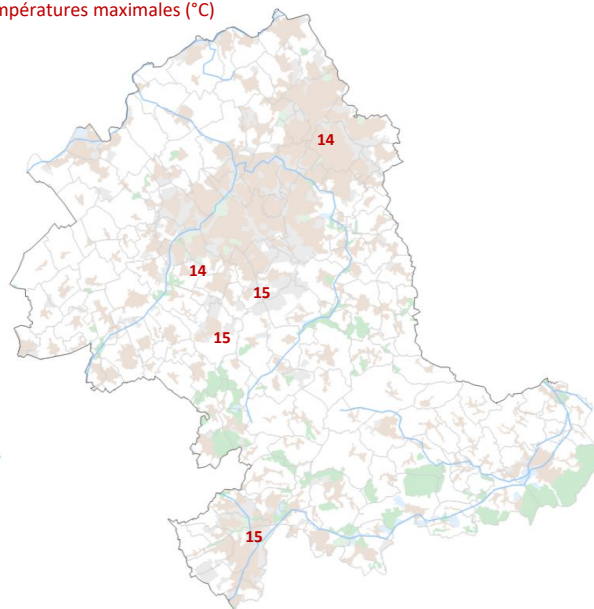


mardi 21 mars 2023

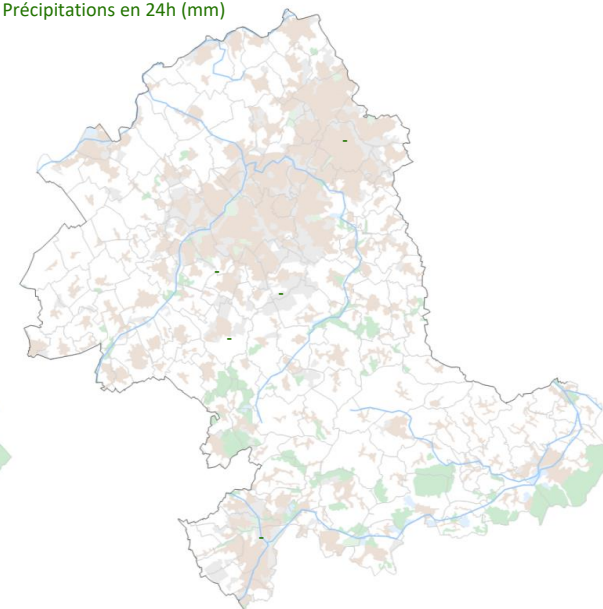
Températures minimales (°C)



Températures maximales (°C)

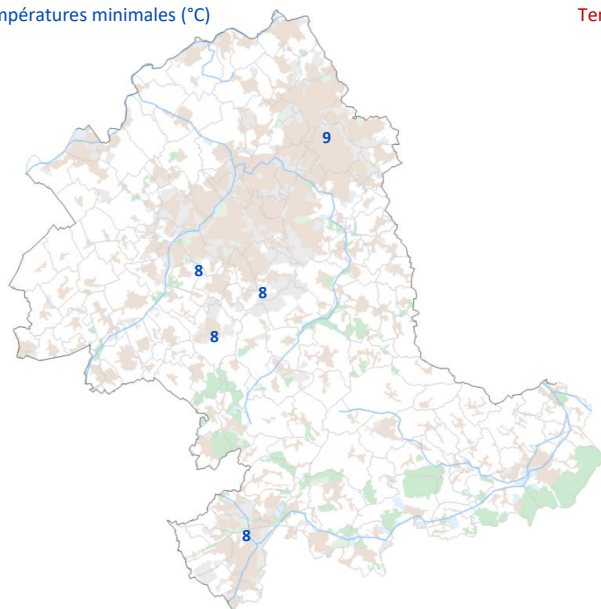


Précipitations en 24h (mm)

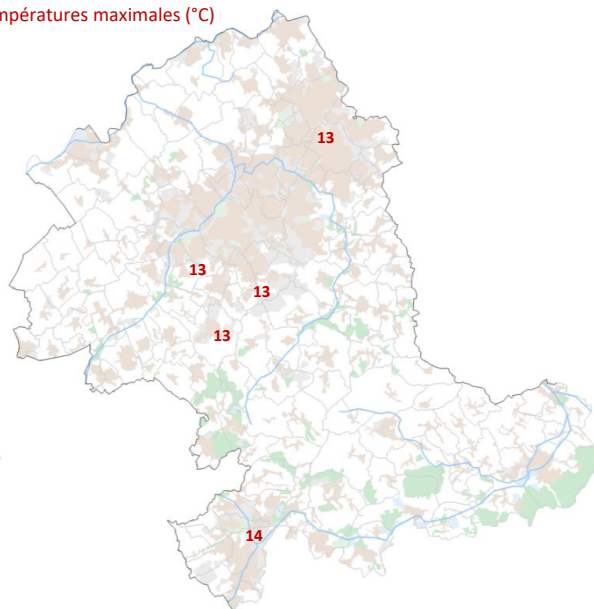


mercredi 22 mars 2023

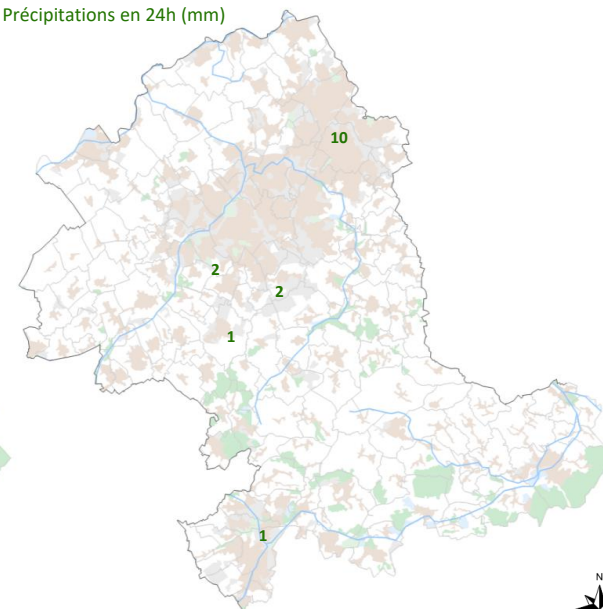
Températures minimales (°C)



Températures maximales (°C)

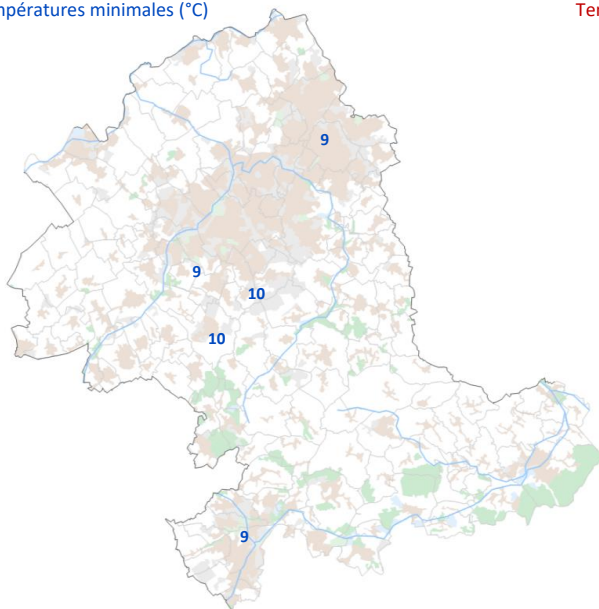


Précipitations en 24h (mm)

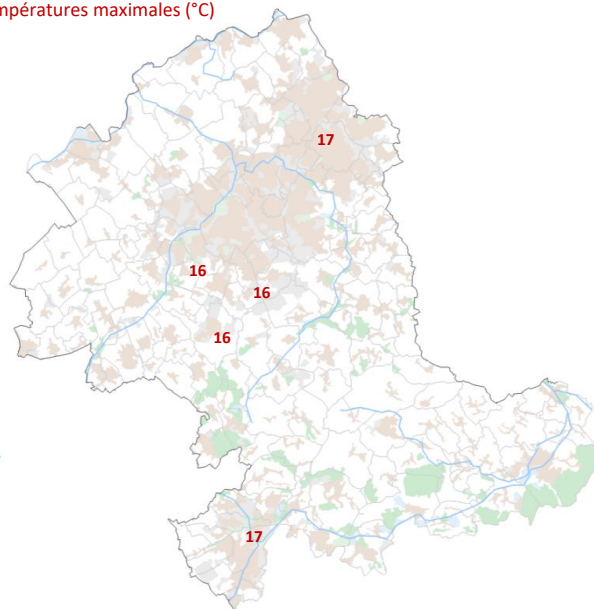


jeudi 23 mars 2023

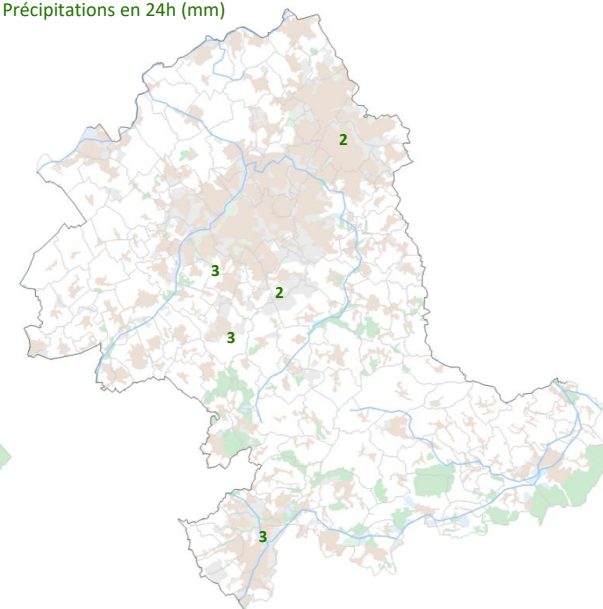
Températures minimales (°C)



Températures maximales (°C)

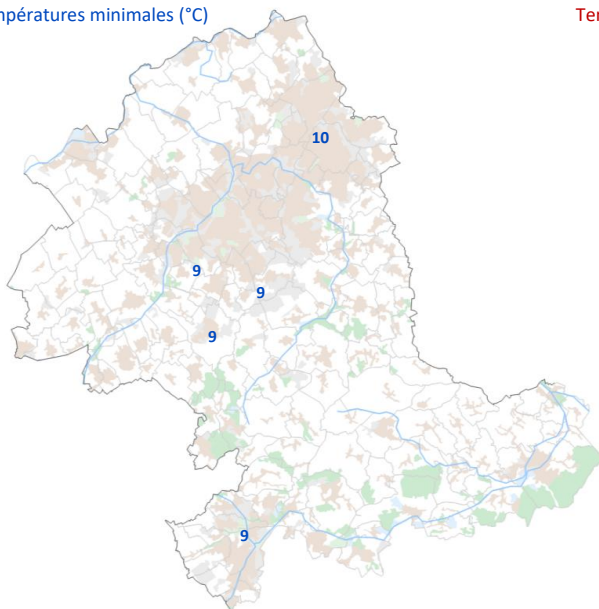


Précipitations en 24h (mm)

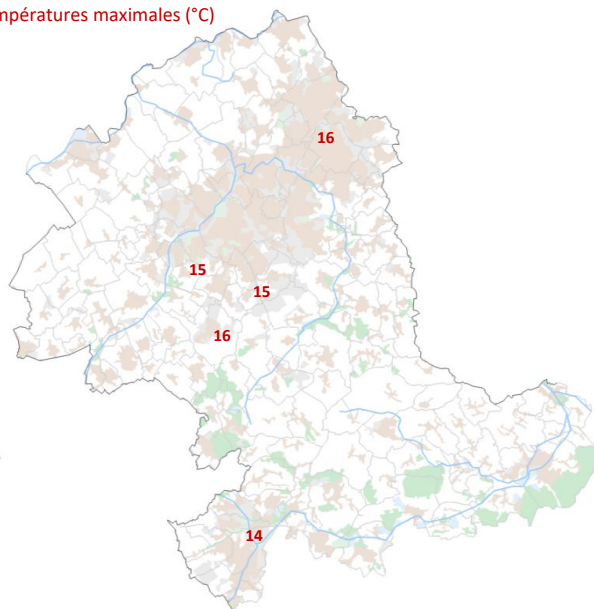


vendredi 24 mars 2023

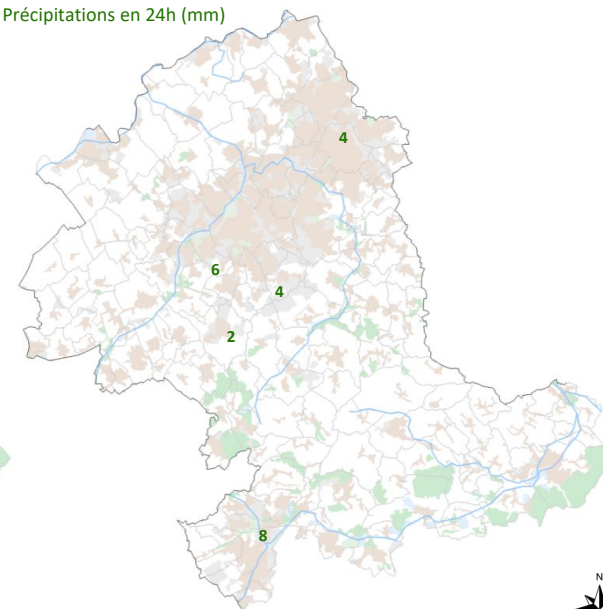
Températures minimales (°C)



Températures maximales (°C)

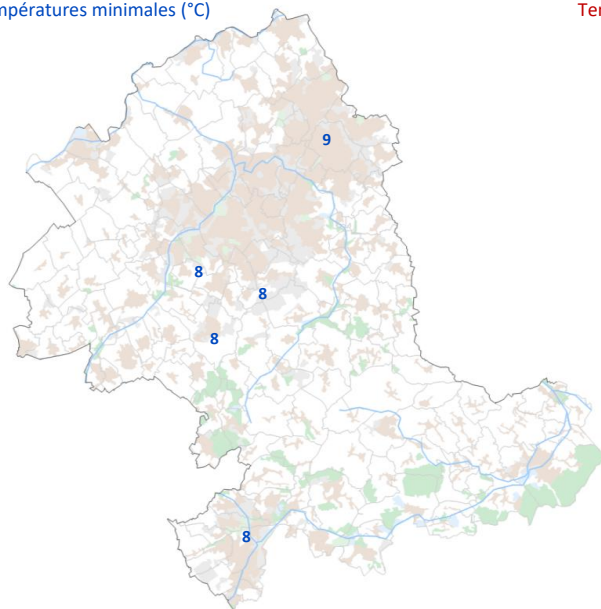


Précipitations en 24h (mm)

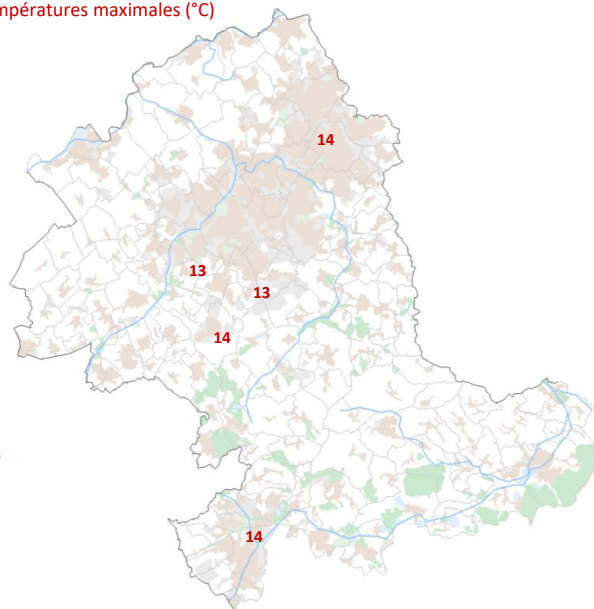


samedi 25 mars 2023

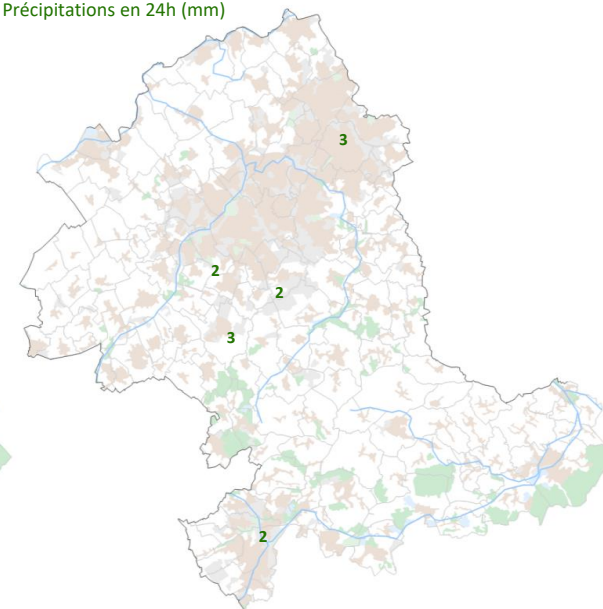
Températures minimales (°C)



Températures maximales (°C)

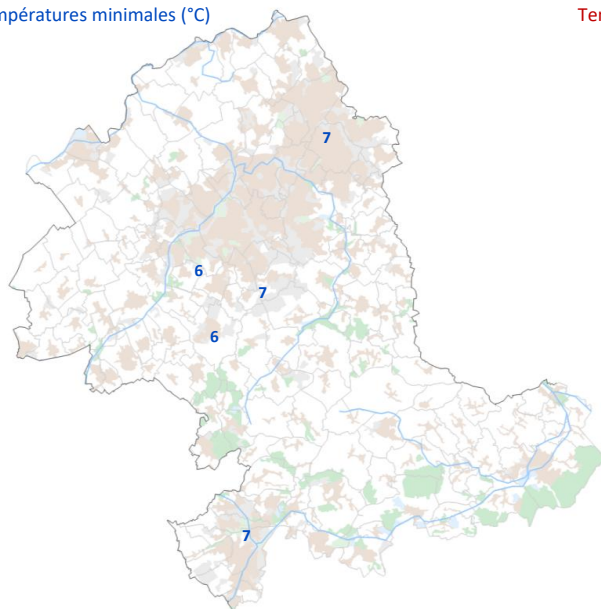


Précipitations en 24h (mm)

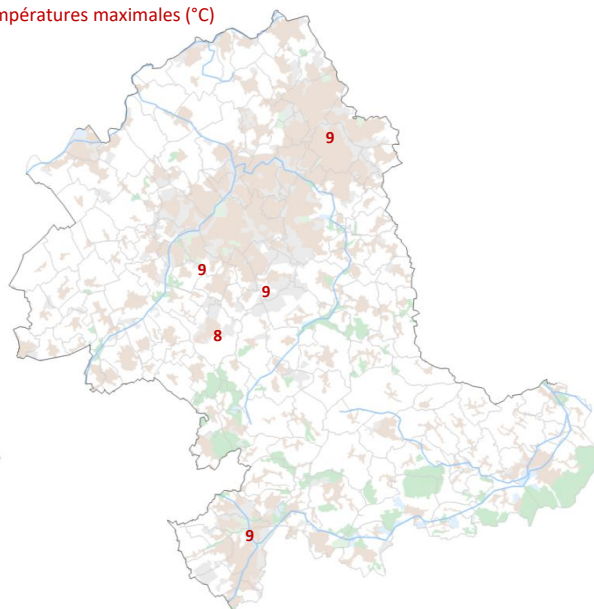


dimanche 26 mars 2023

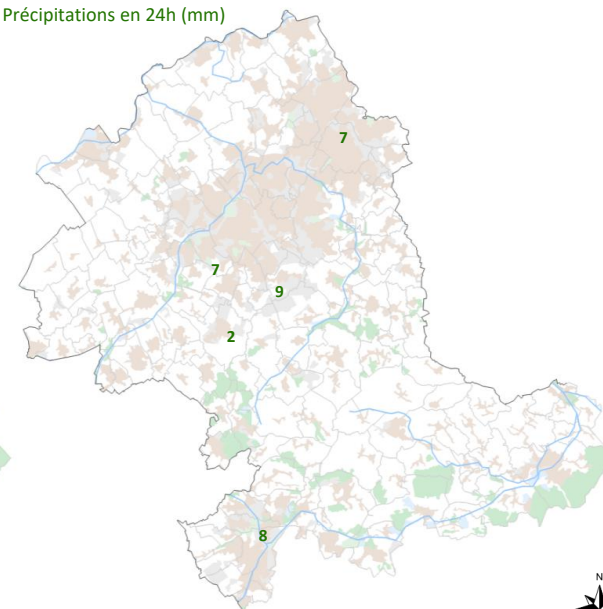
Températures minimales (°C)



Températures maximales (°C)

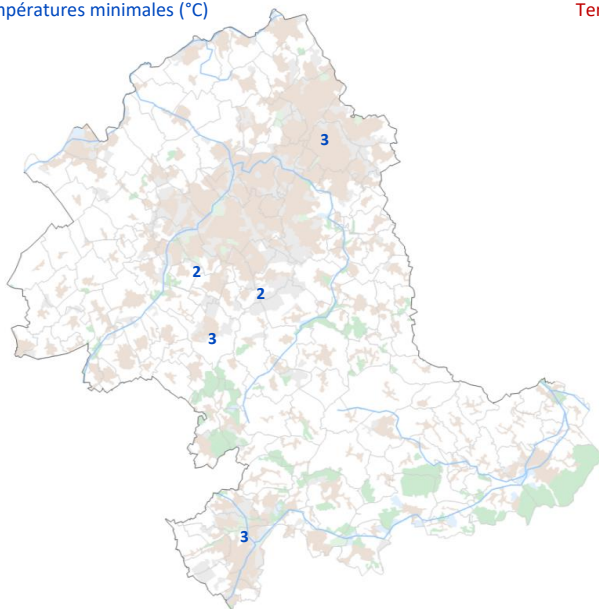


Précipitations en 24h (mm)

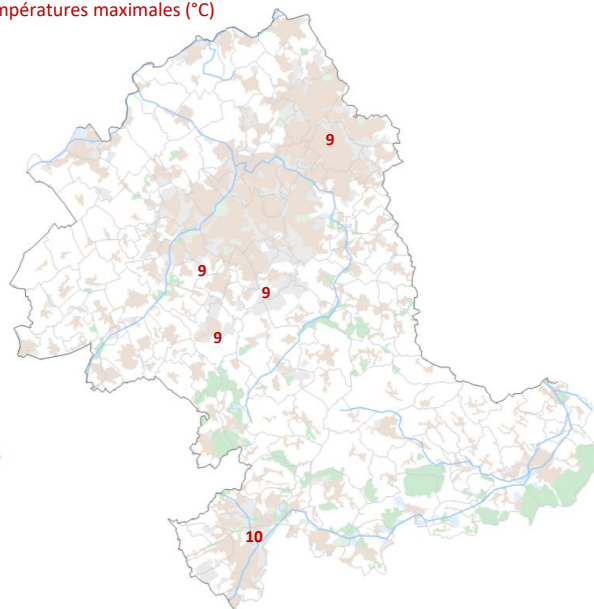


lundi 27 mars 2023

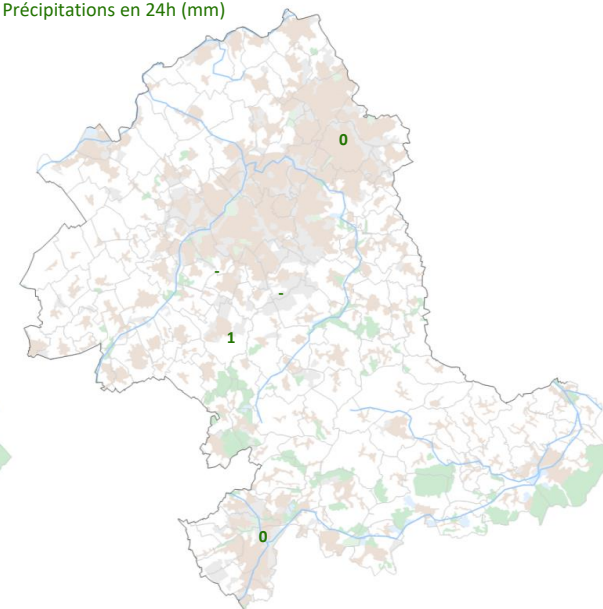
Températures minimales (°C)



Températures maximales (°C)

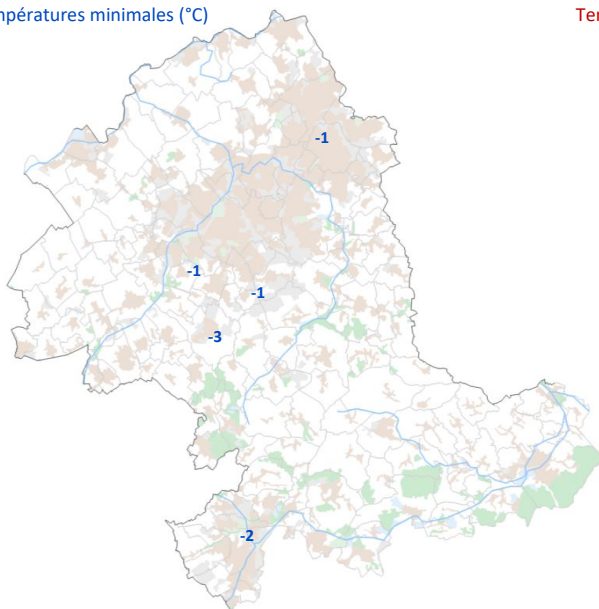


Précipitations en 24h (mm)

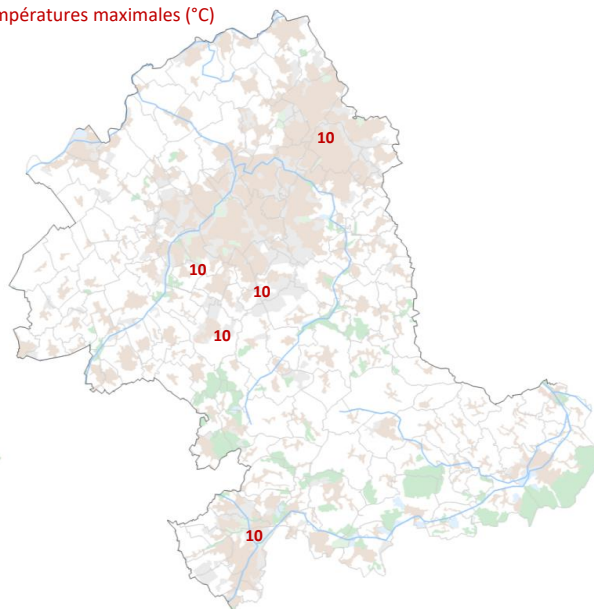


mardi 28 mars 2023

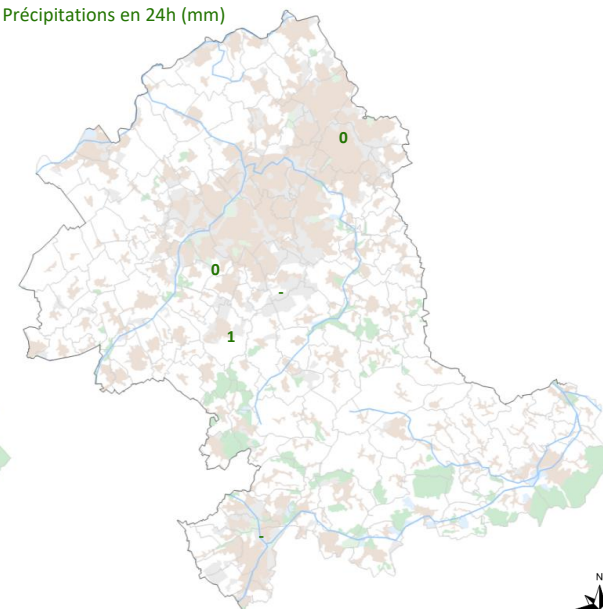
Températures minimales (°C)



Températures maximales (°C)

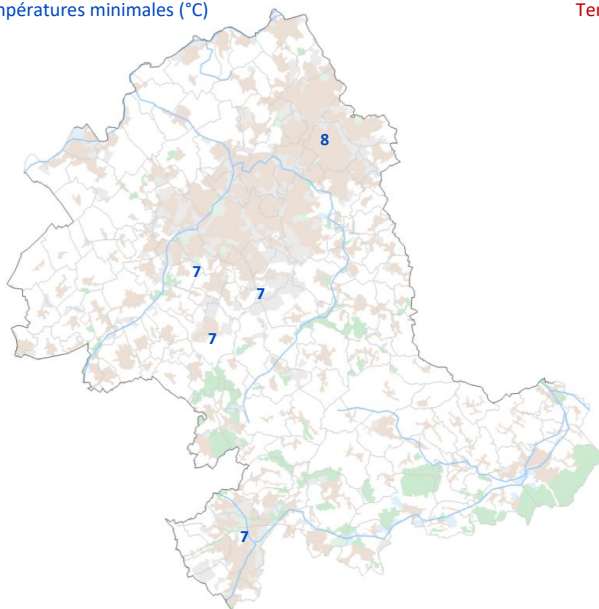


Précipitations en 24h (mm)

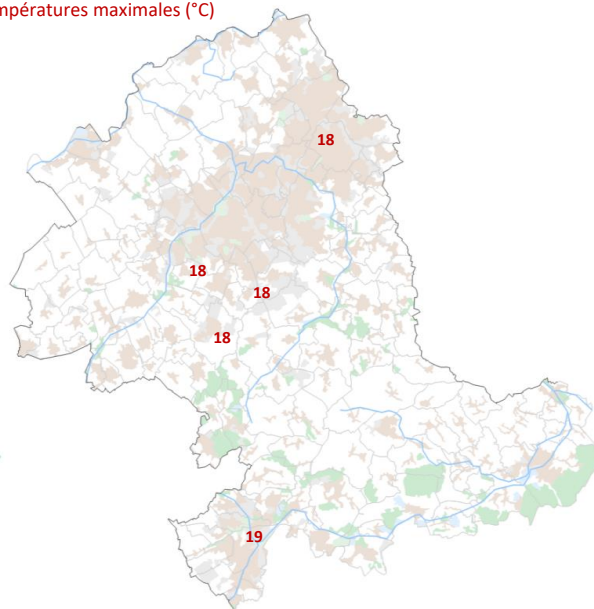


mercredi 29 mars 2023

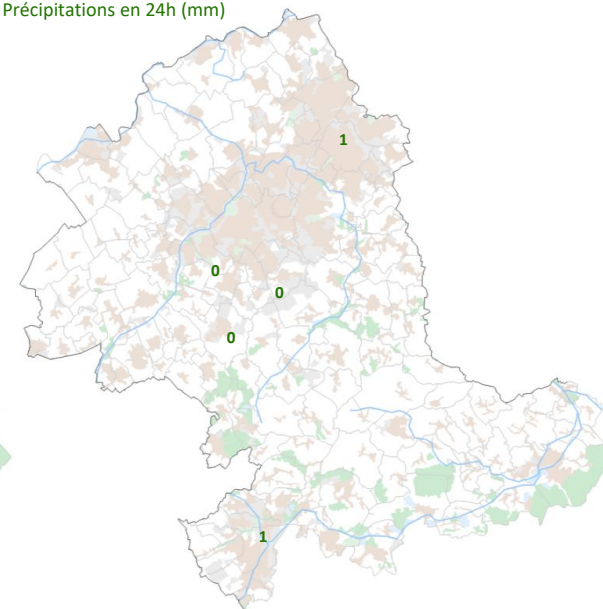
Températures minimales (°C)



Températures maximales (°C)

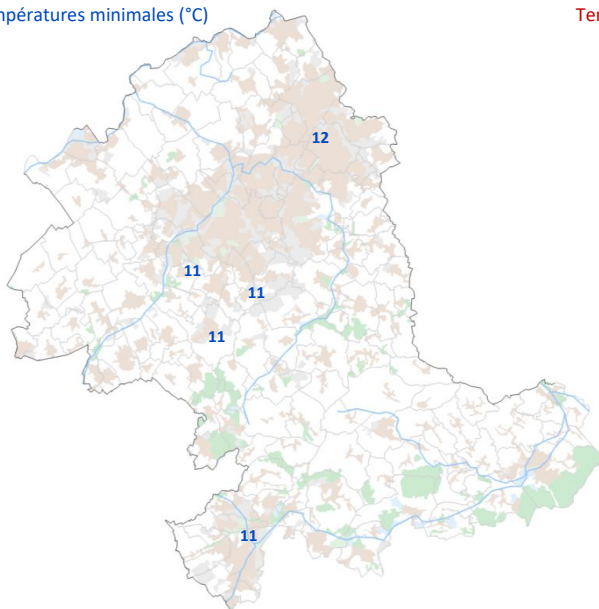


Précipitations en 24h (mm)

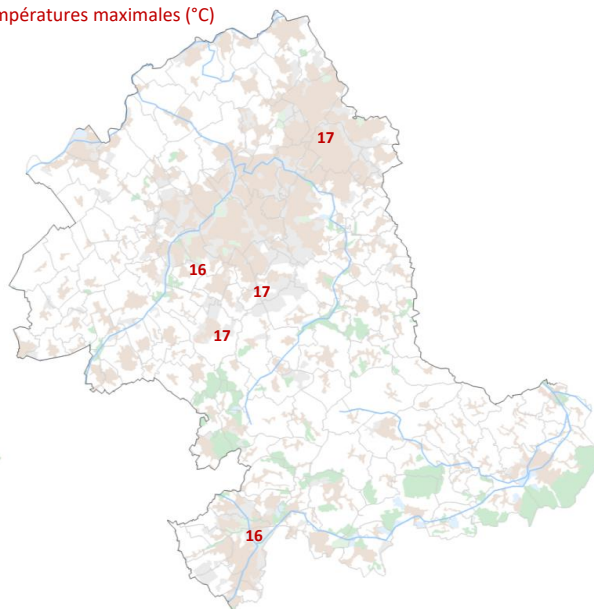


jeudi 30 mars 2023

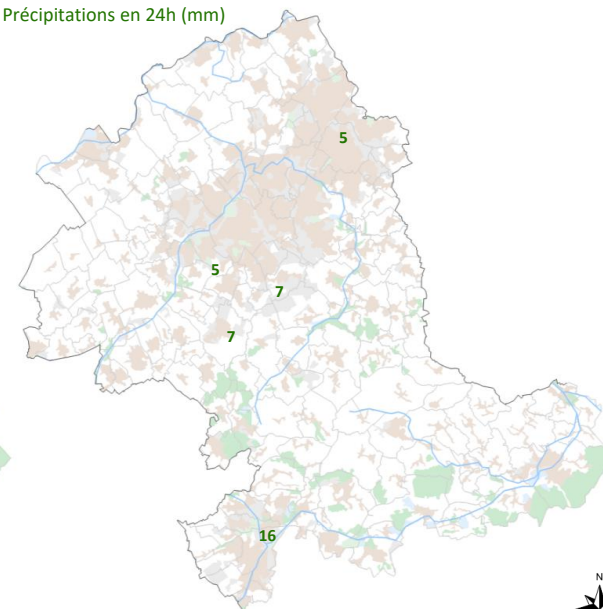
Températures minimales (°C)



Températures maximales (°C)

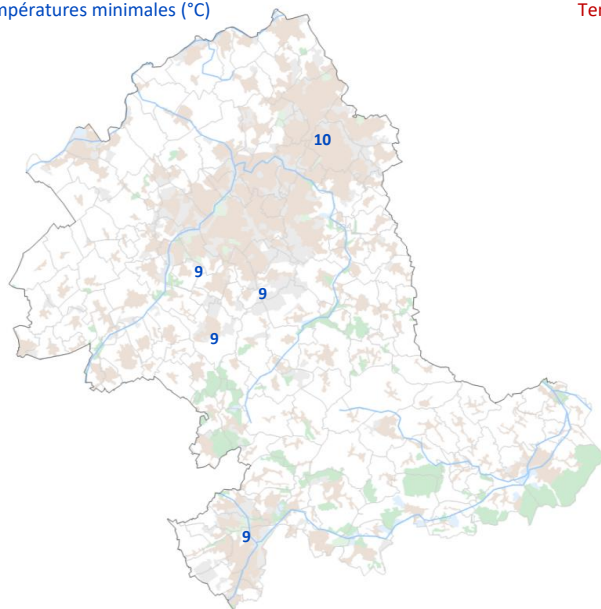


Précipitations en 24h (mm)

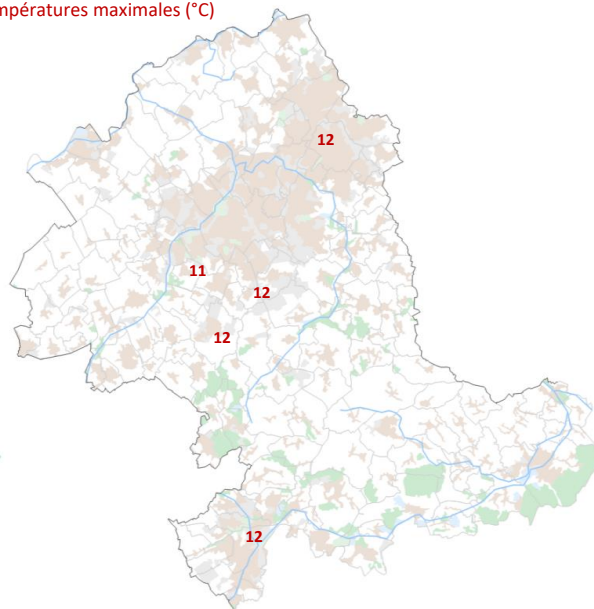


vendredi 31 mars 2023

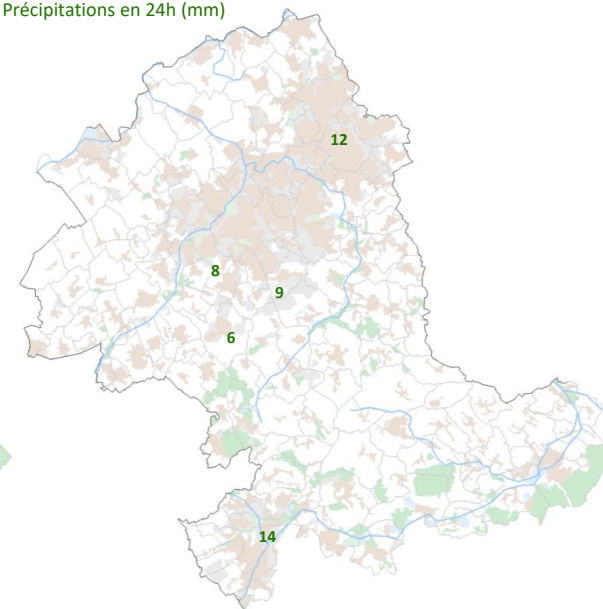
Températures minimales (°C)



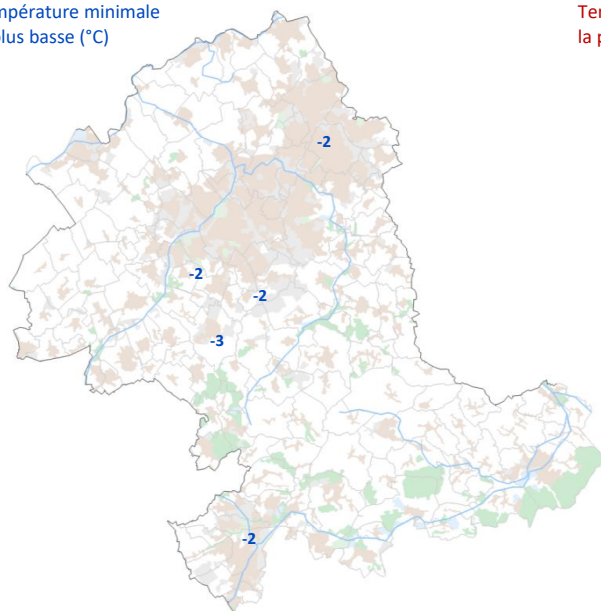
Températures maximales (°C)



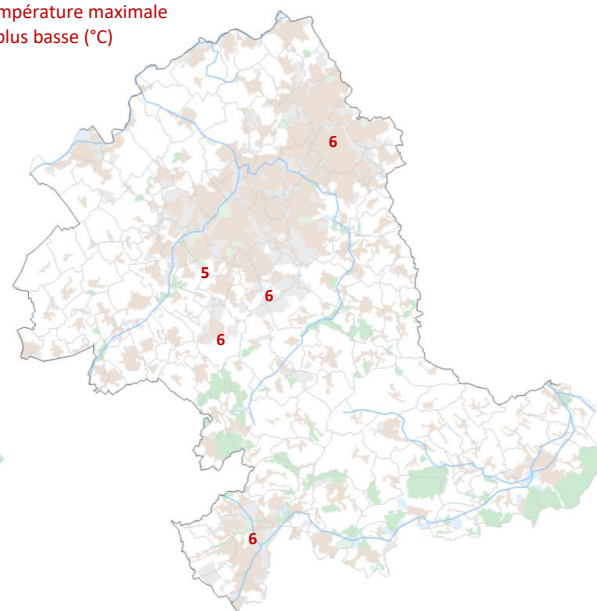
Précipitations en 24h (mm)



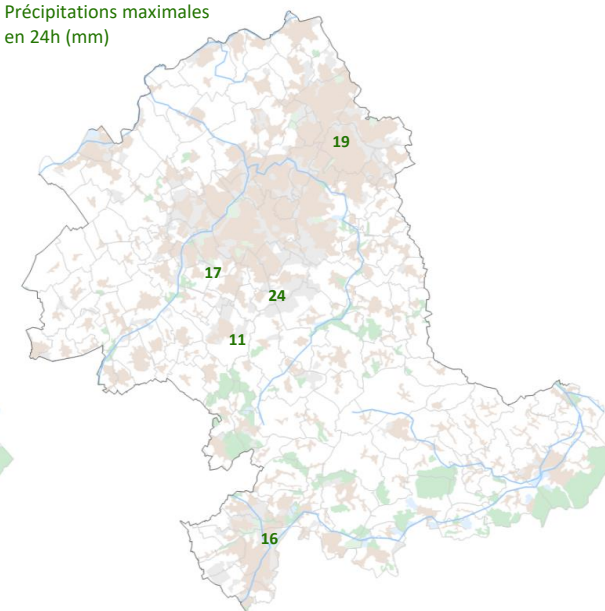
Température minimale
la plus basse (°C)



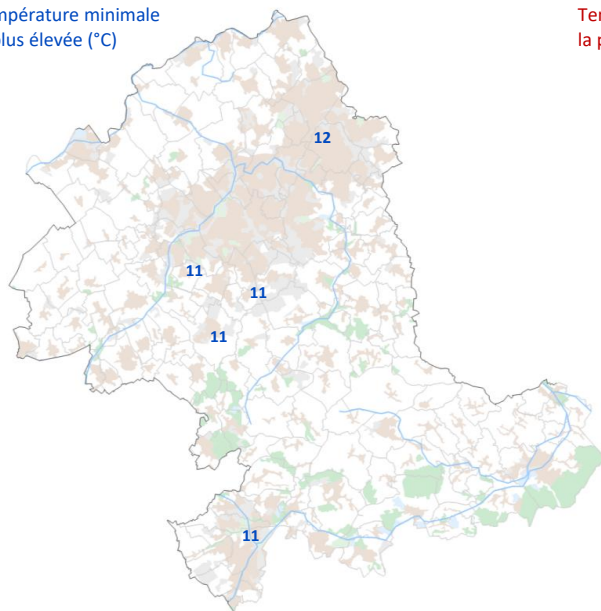
Température maximale
la plus basse (°C)



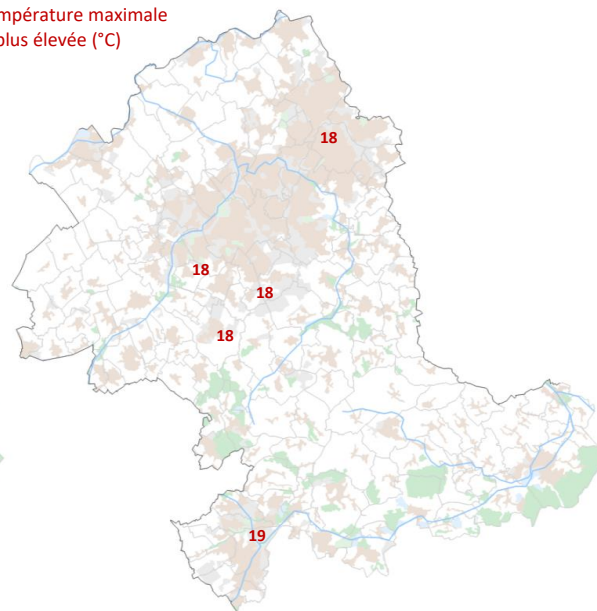
Précipitations maximales
en 24h (mm)



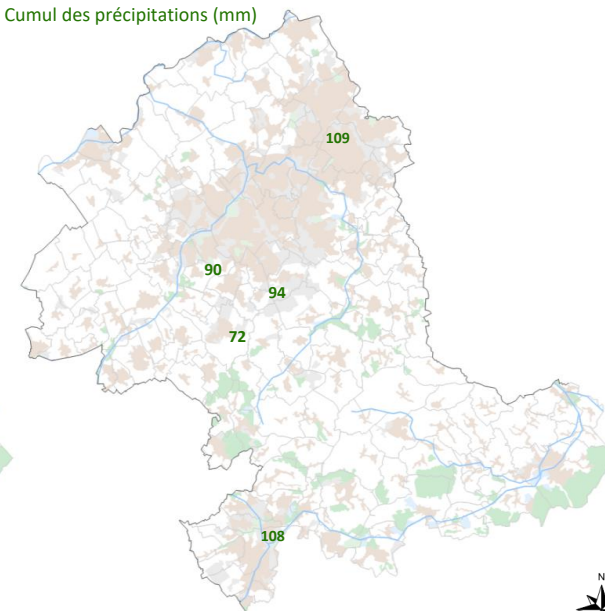
Température minimale
la plus élevée (°C)



Température maximale
la plus élevée (°C)



Cumul des précipitations (mm)



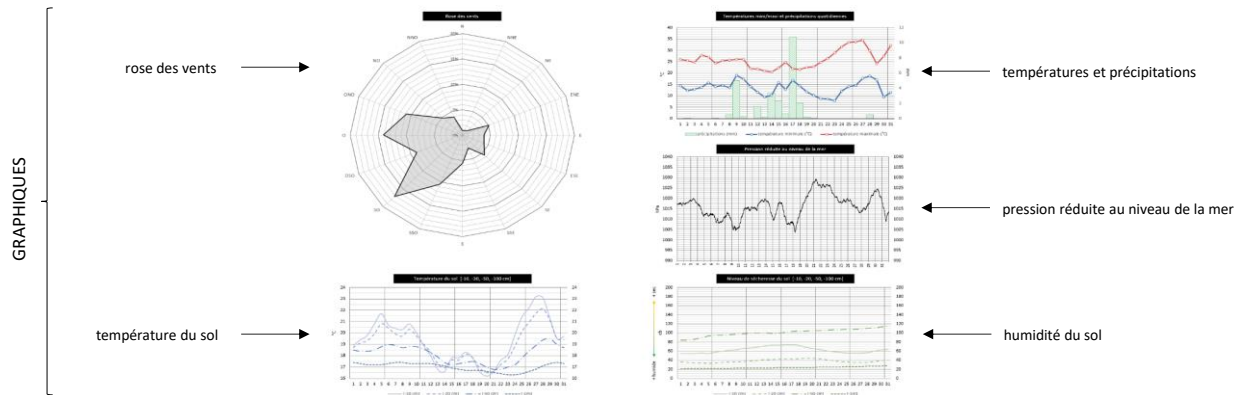
TABLEAUX DE DONNÉES DÉTAILLÉES

1 : station de WATTIGNIES (*hameau de Fléquières*)

La station implantée au hameau de Fléquières, à WATTIGNIES, bénéficie des **mesures les plus complètes** sur le secteur. Les relevés détaillés effectués par cette station sont fournis dans les pages suivantes.

Légende des tableaux et conditions de mesure :

- PAGE 1**
- **Tn 1,5 m sous abri** : température minimale quotidienne, mesurée sous abri normalisé à ventilation active, à 1,5 mètre du sol, entre 18h TU J-1 et 18h TU le jour J
 - **Tx 1,5 m sous abri** : température maximale quotidienne, mesurée sous abri normalisé à ventilation active, à 1,5 mètre du sol, entre 06h TU le jour J et 06h TU J+1
 - **Tn < 50 cm air libre** : température minimale quotidienne, mesurée par 7 sondes en air libre placées respectivement : 1: au ras du sol | 2: à 5 cm au-dessus du sol | 3: à 10 cm | 4: à 15 cm | 5: à 20 cm | 6: à 30 cm | 7: à 50 cm
 - **hauteur** : hauteur au-dessus du sol, parmi les 7 mentionnées ci-dessus, à laquelle la température minimale en air libre a été mesurée
 - **Rr 1 m** : hauteur quotidienne des précipitations, mesurées par pluviomètre manuel SPIEA à 1 mètre au-dessus du sol, entre 06h TU le jour J et 06h TU J+1 ; les hydrométéores solides sont fondus avant mesure
 - **Neige sol max** : hauteur quotidienne maximale de neige sur sol dépourvu de végétation
 - **HRn 1,5 m sous abri** : humidité relative minimale quotidienne, mesurée sous abri normalisé à ventilation active à 1,5 mètre du sol
 - **HRx 1,5 m sous abri** : humidité relative maximale quotidienne, mesurée sous abri normalisé à ventilation active à 1,5 mètre du sol
 - **TDn 1,5 m sous abri** : point de rosée minimal quotidien, mesuré sous abri normalisé à ventilation active à 1,5 mètre du sol
 - **TDx 1,5 m sous abri** : point de rosée maximal quotidien, mesuré sous abri normalisé à ventilation active à 1,5 mètre du sol
 - **soleil** : durée quotidienne d'ensoleillement en heures et minutes, mesurée par pyranomètre à 6 mètres du sol
 - **UV max** : rayonnement UV maximal quotidien, mesuré par uv-mètre à 6 mètres du sol
 - **Pmin** : valeur minimale quotidienne de la pression réduite au niveau de la mer, mesurée par baromètre électronique en intérieur
 - **Pmax** : valeur maximale quotidienne de la pression réduite au niveau de la mer, mesurée par baromètre électronique en intérieur
 - **Vent moyen et rafales** : vitesse moyenne, direction moyenne et rafales maximales quotidiennes, mesurées par anémomètre à 10 mètres du sol (obstacles à proximité altérant à la baisse les vitesses relevées)
- PAGE 2**
- **Tn/Tx -10 cm sol** : température minimale et maximale quotidienne du sol, mesurées à 10 cm de profondeur
 - **Tn/Tx -20 cm sol** : température minimale et maximale quotidienne du sol, mesurées à 20 cm de profondeur
 - **Tn/Tx -50 cm sol** : température minimale et maximale quotidienne du sol, mesurées à 50 cm de profondeur
 - **Tn/Tx -1 m sol** : température minimale et maximale quotidienne du sol, mesurées à 1 mètre de profondeur
 - **Hum -10 cm sol** : contenu en eau du sol, mesuré à 10 cm de profondeur (de 0 cb = sol saturé en eau à 200 cb = sol extrêmement sec)
 - **Hum -20 cm sol** : contenu en eau du sol, mesuré à 20 cm de profondeur (de 0 cb = sol saturé en eau à 200 cb = sol extrêmement sec)
 - **Hum -50 cm sol** : contenu en eau du sol, mesuré à 50 cm de profondeur (de 0 cb = sol saturé en eau à 200 cb = sol extrêmement sec)
 - **Hum -1 m sol** : contenu en eau du sol, mesuré à 1 mètre de profondeur (de 0 cb = sol saturé en eau à 200 cb = sol extrêmement sec)



2 : autres stations

Les relevés horaires de **température** des stations suivantes sont également fournis à la suite de ceux de WATTIGNIES :

- SECLIN (Naviette)

RELEVÉS QUOTIDIENS : MARS 2023

WATTIGNIES / Fléquières

	Tn	Tx	Tn	Rr	Neige	HRn	HRx	TDn	T Dx	soleil	UV	Pmin	Pmax	Vent	Vent	Vent	Vent	
	1,5 m	1,5 m	≤ 50 cm			1 m	sol	1,5 m	1,5 m		1,5 m							1,5 m
	sous abri	sous abri	air libre	hauteur (cm)	mm	max	sous abri	sous abri	sous abri	sous abri	UV	hPa	hPa	moyen	moyen	moy max	rafales	
	°C	°C	°C			cm	%	%	°C	°C	h	hPa	hPa	sect.	km/h	Bf	km/h	
1 mars	-2,1	7,3	-5,9	5	0,0	0,0	51	86	-4,8	-0,7	8:51	1,0	1023,4	1031,1	NE	6,4	3	31
2 mars	-1,6	8,7	-4,3	5	0,0	0,0	57	87	-4,3	2,1	9:09	0,9	1021,2	1024,2	NE	6,0	3	23
3 mars	-0,7	7,9	-4,3	5	0,2	0,0	67	93	-2,1	2,7	6:47	1,1	1023,7	1028,4	NE	6,1	3	31
4 mars	4,7	7,8	3,7	0	0,7	0,0	71	93	0,1	4,1	0:08	1,1	1024,7	1028,4	N	4,7	3	26
5 mars	1,7	5,3	-0,8	5	0,4	0,0	80	95	0,5	3,7	0:00	0,0	1011,3	1024,9	ONO	3,2	3	21
6 mars	1,4	8,4	1,0	10	1,2	0,0	56	92	-0,4	3,4	3:14	1,0	1002,6	1011,4	SO	6,1	3	37
7 mars	2,9	5,9	2,6	5	11,7	0,0	84	93	0,3	4,2	0:00	0,5	999,1	1003,1	O	6,7	3	27
8 mars	0,5	9,1	0,0	15	15,1	0,0	92	96	-0,4	7,4	0:00	0,6	988,7	1001,3	ENE	6,8	3	27
9 mars	4,9	14,0	4,9	10	17,0	0,0	74	97	4,2	10,4	0:29	1,1	989,0	997,2	SSO	8,8	4	45
10 mars	3,5	9,8	2,5	5	0,2	0,0	74	93	-1,7	8,8	0:31	0,7	985,1	1010,0	O	16,6	6	69
11 mars	-2,3	8,6	-4,9	10	0,2	0,0	58	94	-3,3	1,9	6:36	1,1	1009,5	1012,6	SE	2,5	2	23
12 mars	4,1	13,1	2,9	10	0,3	0,0	72	94	1,0	8,9	2:10	1,3	1004,3	1011,7	SSO	9,4	4	45
13 mars	10,3	17,1	8,3	0	0,8	0,0	53	91	6,0	11,5	4:51	1,5	991,1	1004,4	SSO	15,4	4	53
14 mars	3,6	8,0	2,1	5	5,2	0,0	71	90	0,2	8,1	1:43	1,1	989,9	1014,1	O	12,9	4	55
15 mars	1,2	9,7	-1,8	10	0,0	0,0	57	93	0,1	3,8	9:05	1,5	1013,7	1020,0	SSO	4,5	3	32
16 mars	5,3	14,5	4,5	0	0,0	0,0	54	84	1,3	6,4	6:51	1,7	1007,0	1017,2	SSE	8,0	4	37
17 mars	7,1	17,0	4,6	5	0,7	0,0	59	86	3,6	10,1	1:58	1,5	1005,7	1008,3	SSE	6,0	3	39
18 mars	8,4	15,6	7,1	0	0,8	0,0	66	93	7,0	10,2	3:16	1,5	1008,2	1011,5	S	8,3	4	40
19 mars	6,0	10,3	1,5	5	1,9	0,0	77	94	2,8	7,8	0:33	0,8	1011,3	1021,5	ONO	5,6	3	27
20 mars	3,2	12,3	0,5	5	0,6	0,0	76	94	1,7	8,5	0:22	1,4	1017,6	1021,9	S	6,7	3	27
21 mars	9,1	14,4	8,2	5	0,0	0,0	71	89	6,1	10,4	0:46	1,3	1010,4	1017,7	S	7,6	3	32
22 mars	8,4	12,9	6,3	5	1,6	0,0	79	89	6,2	10,0	0:06	1,1	1003,3	1010,6	S	18,1	5	50
23 mars	9,4	15,9	8,7	5	2,6	0,0	69	89	7,3	11,6	0:56	2,0	998,6	1005,0	S	17,5	5	55
24 mars	9,1	14,7	7,8	5	6,1	0,0	64	88	5,4	10,2	2:39	1,9	998,2	1004,9	SSO	12,4	4	52
25 mars	7,7	12,8	6,6	5	1,8	0,0	70	89	5,5	8,1	3:10	1,9	1004,2	1010,2	OSO	13,8	5	55
26 mars	6,4	8,6	5,3	5	7,2	0,0	74	93	1,2	6,9	0:47	0,6	999,0	1015,6	NNE	5,9	3	27
27 mars	1,9	9,0	0,1	5	0,0	0,0	60	91	-2,2	4,2	4:50	2,0	1015,4	1028,4	NO	8,2	4	35
28 mars	-1,1	9,7	-4,0	10	0,3	0,0	62	89	-2,8	3,8	0:36	1,6	1017,6	1028,6	SSE	6,0	3	34
29 mars	6,8	17,6	5,4	5	0,3	0,0	61	83	2,7	12,3	2:25	1,7	1007,3	1017,9	S	9,5	4	34
30 mars	10,8	15,8	9,9	0	5,1	0,0	66	89	8,1	10,7	1:45	2,2	1005,5	1010,3	SO	11,6	4	45
31 mars	9,0	11,3	8,2	10	8,0	0,0	81	89	7,0	9,2	0:00	1,1	992,7	1005,7	SSO	18,5	5	61

DECADE 1																		
min	-2,1	5,3	-5,9	5	0,0	0,0	51	86	-4,8	-0,7	0:00	0,0	985,1			3,2	3	21
max	4,9	14,0	4,9	10	17,0	0,0	92	97	4,2	10,4	9:09	1,1		1031,1		16,6	6	69
moy/cumul	1,5	8,4	-0,1		46,5	0,0	70	93	-0,9	4,6	29:09	0,8		1011,4	NO	7,1	3	34

DECADE 2																		
min	-2,3	8,0	-4,9	10	0,0	0,0	53	84	-3,3	1,9	0:22	0,8	989,9			2,5	2	23
max	10,3	17,1	8,3	0	5,2	0,0	77	94	7,0	11,5	9:05	1,7		1021,9		15,4	4	55
moy/cumul	4,7	12,6	2,5		10,5	0,0	64	91	2,0	7,7	37:25	1,3		1010,1	SSO	7,9	3	38

DECADE 3																		
min	-1,1	8,6	-4,0	10	0,0	0,0	60	83	-2,8	3,8	0:00	0,6	992,7			5,9	3	27
max	10,8	17,6	9,9	0	8,0	0,0	81	93	8,1	12,3	4:50	2,2		1028,6		18,5	5	61
moy/cumul	7,0	13,0	5,7		33,0	0,0	69	89	4,0	8,9	18:00	1,6		1009,4	SSO	11,7	4	44

MOIS																		
min	-2,3	5,3	-5,9	5	0,0	0,0	51	83	-4,8	-0,7	0:00	0,0	985,1			2,5	2	21
max	10,8	17,6	9,9	0	17,0	0,0	92	97	8,1	12,3	9:09	2,2		1031,1		18,5	6	69
moy/cumul	4,5	11,4	2,8		90,0	0,0	68	91	1,8	7,1	84:34	1,3			SSO	9,0	3	39

Tm = 7,9°C

Rr = 90,0 mm

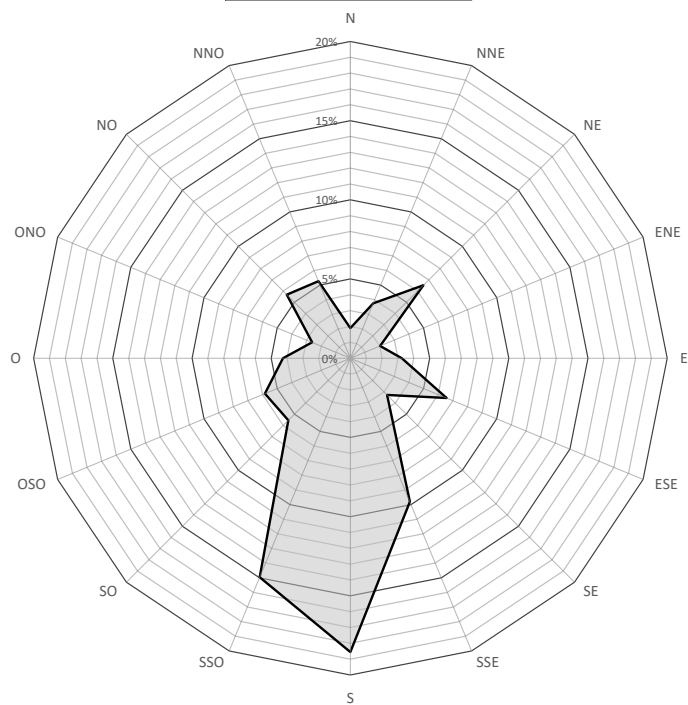
HRm = 79%

TDm = 4,5°C

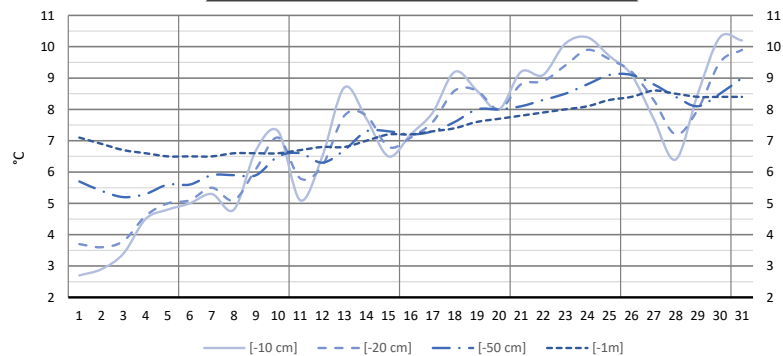
Pm = 1 010,3 hPa

GRAPHIQUES MENSUELS : MARS 2023

Rose des vents

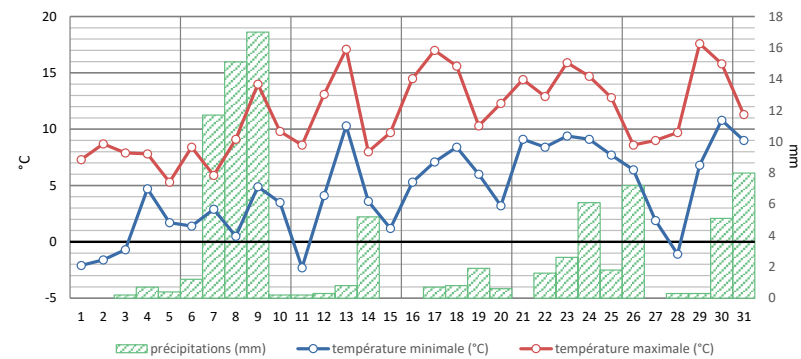


Température du sol [-10, -20, -50, -100 cm]

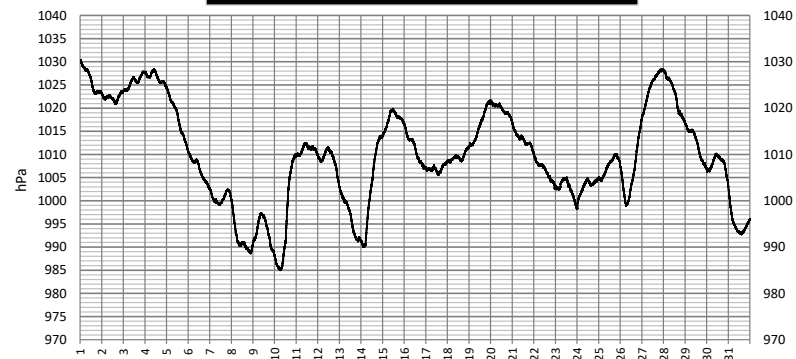


WATTIGNIES / Fléquières

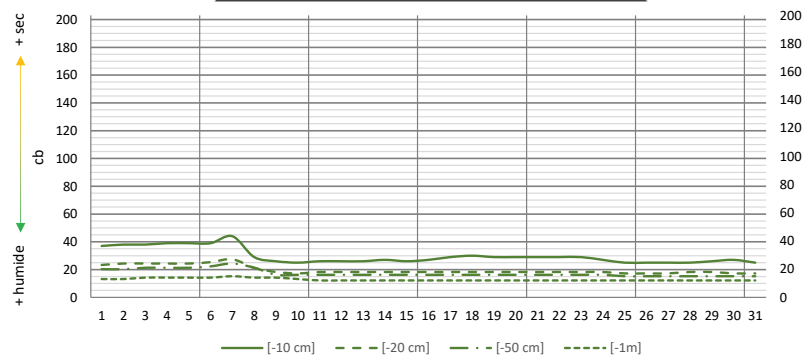
Températures mini/maxi et précipitations quotidiennes



Pression réduite au niveau de la mer



Niveau de sécheresse du sol [-10, -20, -50, -100 cm]





© Climat-Lille - www.climat-lille.fr - Tous droits réservés.