



BILAN CLIMATOLOGIQUE MENSUEL

Région de LILLE (Nord) et de la Flandre Romane

OCTOBRE 2022

SOMMAIRE

I. RESUME, DONNEES ET GRAPHIQUES REGIONAUX

- **page 2** : synthèse et résumé du mois
- **page 3** : températures quotidiennes, station par station
- **page 4** : synthèse des températures minimales et maximales relevées, analyse des anomalies et comparaison historique depuis 1700
- **page 5** : précipitations quotidiennes station par station, analyse des anomalies et comparaison historique depuis 1783

II. CARTES QUOTIDIENNES

- **page 6** : notice explicative
- **pages 7 à 22** : cartes quotidiennes des températures minimales, des températures maximales et des précipitations
- **page 23** : cartes des extrêmes mensuels

III. TABLEAUX ET GRAPHIQUES PAR STATIONS

- **page 24** : notice explicative
- **page 25** : relevés détaillés de la station de WATTIGNIES (Fléquières) - température, humidité, précipitations, vent, pression et ensoleillement
- **page 26** : relevés détaillés de la station de WATTIGNIES (Fléquières) - température et humidité du sol, phénomènes observés
- **page 27** : relevés détaillés de la station de WATTIGNIES (Fléquières) - relevés horaires de température à 2m sous abri
- **page 28** : relevés détaillés de la station de WATTIGNIES (Fléquières) - relevés horaires d'humidité relative à 2m sous abri
- **page 29** : relevés détaillés de la station de WATTIGNIES (Fléquières) - graphiques
- **page 30** : relevés détaillés de la station d'ENNEVELIN (Gorgueil) - relevés horaires de température à 2m sous abri
- **page 31** : relevés détaillés de la station de SECLIN (Naviette) - relevés horaires de température à 2m sous abri

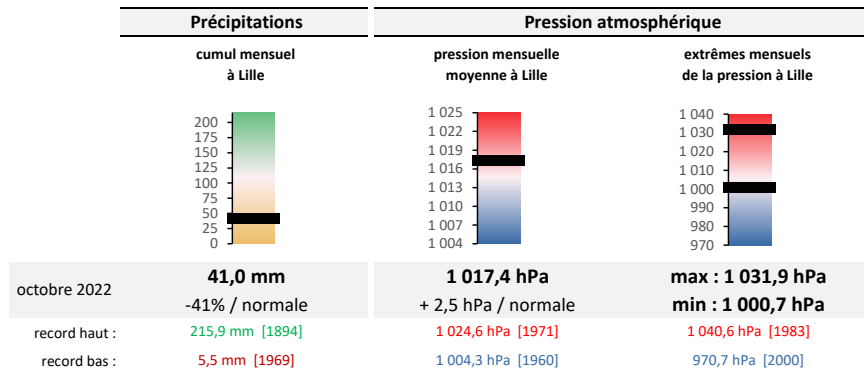
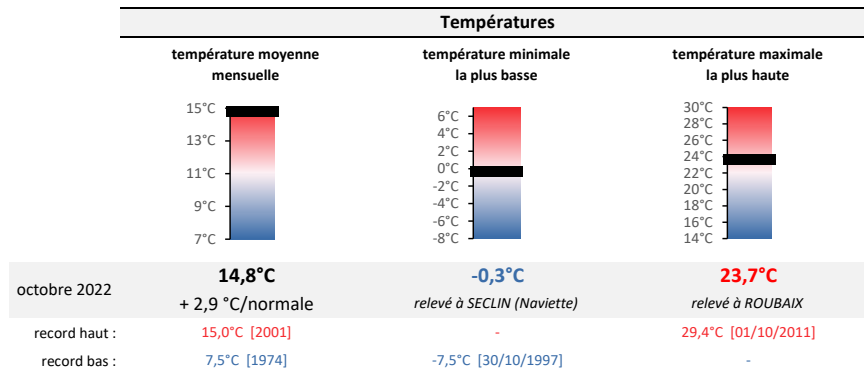
Ce bilan est basé sur les mesures effectuées par les stations du réseau Climat-Lille et par trois stations du réseau Météo France en open data (Douai, Lesquin, Roubaix).

Les normales sont calculées sur la période 1991-2020 pour les températures et pour les précipitations.

SYNTHESE DU MOIS : OCTOBRE 2022

►► Un mois anticyclonique et beaucoup plus chaud que la normale (3ème mois d'octobre le plus chaud depuis 1700), avec une température moyenne comparable à celle d'octobre 2005 ou 2006. Après une première quinzaine fraîche, marquée par un gel sous abri hâtif à Seclin le 12 (-0,3°C), la seconde quinzaine est exceptionnellement douce, avec des maximales généralement comprises entre 20 et 23°C. Les précipitations sont irrégulières et déficitaires de 20 à 40% (54ème mois d'octobre le plus sec depuis 1783). L'essentiel des pluies est concentré entre le 16 et le 24, période qui s'avère bien orageuse, avec même des orages violents accompagnés d'une tornade sur le sud de la Flandre romane le 23. L'ensoleillement est largement excédentaire (+25%).

Caractéristiques et extrêmes du mois



Résumé du mois

	Temp.	Nébul.	Vent	Raf. max	Pression moy.
1 oct.	+	☁	↻	61 km/h	1 008,3 hPa
2 oct.	n	☁	↻	33 km/h	1 020,5 hPa
3 oct.	-	☁	↻	28 km/h	1 027,2 hPa
4 oct.	-	☁	↑	34 km/h	1 021,1 hPa
5 oct.	++	☁	↑	65 km/h	1 017,0 hPa
6 oct.	n	☁	↻	33 km/h	1 029,2 hPa
7 oct.	n	☁	↑	36 km/h	1 023,5 hPa
8 oct.	n	☁	↻	34 km/h	1 022,9 hPa
9 oct.	-	☁	↻	36 km/h	1 020,6 hPa
10 oct.	-	☁	↻	37 km/h	1 017,3 hPa
11 oct.	-	☁	↻	23 km/h	1 026,4 hPa
12 oct.	-	☁	↑	29 km/h	1 022,9 hPa
13 oct.	n	☁	↑	32 km/h	1 017,5 hPa
14 oct.	++	☁	↑	36 km/h	1 011,6 hPa
15 oct.	++	☁	↑	51 km/h	1 007,5 hPa
16 oct.	++	☁	↑	29 km/h	1 013,6 hPa
17 oct.	++	☁	↑	43 km/h	1 019,6 hPa
18 oct.	++	☁	↻	43 km/h	1 027,5 hPa
19 oct.	++	☁	↻	40 km/h	1 022,1 hPa
20 oct.	++	☁	↑	72 km/h	1 010,5 hPa
21 oct.	++	☁	↑	50 km/h	1 006,9 hPa
22 oct.	++	☁	↑	40 km/h	1 012,2 hPa
23 oct.	++	☁	↻	54 km/h	1 006,8 hPa
24 oct.	++	☁	↑	70 km/h	1 006,9 hPa
25 oct.	++	☁	↑	41 km/h	1 014,8 hPa
26 oct.	++	☁	↑	43 km/h	1 015,3 hPa
27 oct.	+++	☁	↻	40 km/h	1 018,8 hPa
28 oct.	+++	☁	↑	37 km/h	1 018,3 hPa
29 oct.	+++	☁	↻	36 km/h	1 017,7 hPa
30 oct.	++	☁	↑	34 km/h	1 018,3 hPa
31 oct.	++	☁	↻	50 km/h	1 015,2 hPa

Légende du tableau résumé →

Températures : +++ T°C remarquablement élevées ++ T°C très supérieures à la normale + T°C supérieures à la normale n T°C conformes à la normale
 --- T°C remarquablement basses -- T°C très inférieures à la normale - T°C inférieures à la normale

Nébulosité : Ensoleillé - Peu nuageux - Nuageux - Très nuageux - Couvert : ☉ ☁ ☁☁ ☁☁☁ ☁☁☁☁

RELEVÉS QUOTIDIENS PAR STATION : TEMPÉRATURES

OCTOBRE 2022

	DOUAI		ENNEVELIN (Gorgueil)		LESQUIN (aéroport)		ROUBAIX		SECLIN (Naviette)		WATTIGNIES (Fléquières)				
	Tn °C	Tx °C	Tn °C	Tx °C	Tn °C	Tx °C	Tn °C	Tx °C	Tn °C	Tx °C	Tn °C	Tx °C			
1 oct.	11,6	20,7	11,5	19,4	11,4	20,4	11,6	20,7	11,2	19,2	11,2	19,1			
2 oct.	12,4	16,2	13,2	15,2	12,0	16,2	12,8	17,1	12,4	15,3	12,5	16,0			
3 oct.	3,9	18,2	4,8	17,3	5,0	17,4	5,0	18,5	3,8	16,9	5,2	17,4			
4 oct.	5,4	20,5	6,6	19,1	6,5	18,9	8,3	19,5	5,1	18,9	6,2	18,3			
5 oct.	14,6	19,7	14,9	18,8	15,0	18,8	15,4	19,2	14,7	18,7	14,6	18,3			
6 oct.	6,5	19,6	8,3	19,3	8,1	18,6	9,5	19,1	5,8	18,7	7,0	17,6			
7 oct.	5,0	19,6	6,9	19,6	6,9	18,7	7,4	19,6	6,0	19,1	7,3	18,2			
8 oct.	8,7	18,0	10,4	17,3	9,1	17,1	10,1	17,8	9,0	16,5	9,2	16,0			
9 oct.	3,1	18,7	3,4	18,3	5,1	18,5	3,5	18,8	2,8	18,0	4,4	17,8			
10 oct.	5,4	17,8	7,1	17,8	7,1	17,3	7,8	18,5	4,9	17,1	6,7	17,0			
11 oct.	3,2	16,1	3,8	16,4	5,5	16,3	3,9	17,0	2,1	16,4	4,0	16,3			
12 oct.	1,0	18,5	1,4	17,3	2,3	17,0	2,2	17,9	-0,3	17,4	1,6	17,3			
13 oct.	10,2	15,9	10,9	15,2	10,7	14,9	11,8	16,2	10,9	14,8	11,1	15,2			
14 oct.	13,8	18,7	13,8	17,7	13,7	17,3	14,1	18,1	13,8	17,4	13,6	17,1			
15 oct.	12,5	19,2	12,9	18,0	12,7	18,8	13,2	19,8	12,9	18,4	12,8	18,7			
16 oct.	11,6	18,6	11,9	19,7	11,8	18,3	12,5	20,0	11,7	18,7	11,3	18,8			
17 oct.	14,2	19,2	14,8	19,2	14,0	18,8	14,2	19,6	14,3	18,1	14,2	18,8			
18 oct.	13,7	20,8	13,2	20,9	13,2	20,1	12,2	20,4	12,8	19,7	12,4	20,1			
19 oct.	10,8	19,5	10,3	18,7	10,5	18,7	9,7	18,2	10,2	18,9	10,1	18,5			
20 oct.	11,5	22,2	12,3	20,6	11,6	20,9	11,9	21,0	12,0	20,1	11,9	20,4			
21 oct.	11,5	22,2	12,7	21,3	12,3	21,4	12,2	22,5	11,6	20,3	12,2	20,8			
22 oct.	13,9	20,7	13,6	20,3	13,5	19,3	14,1	20,2	13,8	19,2	13,6	19,3			
23 oct.	13,4	22,4	13,3	20,8	13,3	20,9	13,3	21,0	13,6	20,6	13,4	20,8			
24 oct.	13,4	19,5	14,4	18,3	14,6	18,7	13,9	19,4	14,7	18,6	14,0	18,6			
25 oct.	11,3	19,0	11,7	18,2	11,6	18,0	12,4	19,0	11,3	17,8	11,3	17,6			
26 oct.	13,9	22,2	13,8	21,2	13,6	21,1	13,6	22,1	13,6	21,4	13,4	20,8			
27 oct.	13,1	22,1	12,9	20,8	12,6	21,0	12,2	21,7	13,4	20,9	12,7	20,8			
28 oct.	13,2	22,9	13,9	22,6	13,6	21,9	14,1	22,9	13,1	22,3	13,9	21,6			
29 oct.	13,2	23,4	13,1	23,3	13,3	23,1	12,8	23,7	12,7	22,8	12,9	22,7			
30 oct.	10,5	19,0	11,1	19,9	11,3	18,6	10,6	19,7	9,7	18,4	11,4	18,1			
31 oct.	8,3	18,7	8,5	17,8	9,3	17,8	8,1	17,6	6,9	17,6	9,0	17,7			

DECADE 1

min	3,1	16,2	3,4	15,2	5,0	16,2	3,5	17,1	2,8	15,3	4,4	16,0			
max	14,6	20,7	14,9	19,6	15,0	20,4	15,4	20,7	14,7	19,2	14,6	19,1			
moyenne	7,7	18,9	8,7	18,2	8,6	18,2	9,1	18,9	7,6	17,8	8,4	17,6			

DECADE 2

min	1,0	15,9	1,4	15,2	2,3	14,9	2,2	16,2	-0,3	14,8	1,6	15,2			
max	14,2	22,2	14,8	20,9	14,0	20,9	14,2	21,0	14,3	20,1	14,2	20,4			
moyenne	10,3	18,9	10,5	18,4	10,6	18,1	10,6	18,8	10,0	18,0	10,3	18,1			

DECADE 3

min	8,3	18,7	8,5	17,8	9,3	17,8	8,1	17,6	6,9	17,6	9,0	17,6			
max	13,9	23,4	14,4	23,3	14,6	23,1	14,1	23,7	14,7	22,8	14,0	22,7			
moyenne	12,3	21,1	12,6	20,4	12,6	20,2	12,5	20,9	12,2	20,0	12,5	19,9			

MOIS

min	1,0	15,9	1,4	15,2	2,3	14,9	2,2	16,2	-0,3	14,8	1,6	15,2			
max	14,6	23,4	14,9	23,3	15,0	23,1	15,4	23,7	14,7	22,8	14,6	22,7			
moyenne	10,2	19,7	10,7	19,0	10,7	18,9	10,8	19,6	10,0	18,7	10,5	18,6			

Tm = 14,9°C

Tm = 14,9°C

Tm = 14,8°C

Tm = 15,2°C

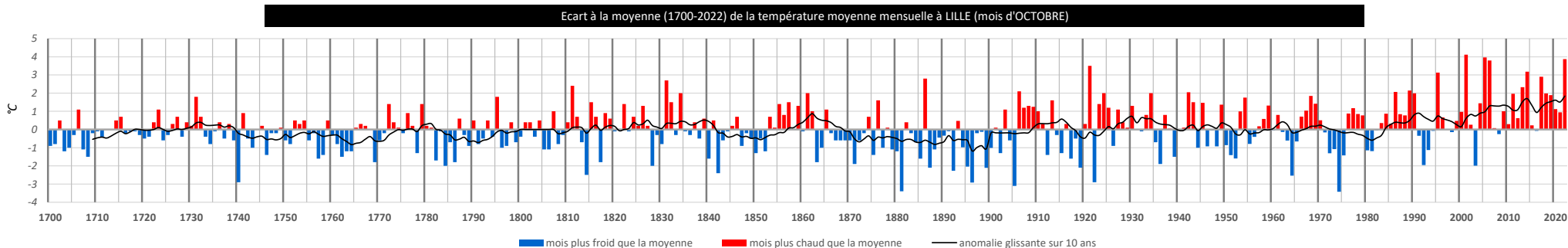
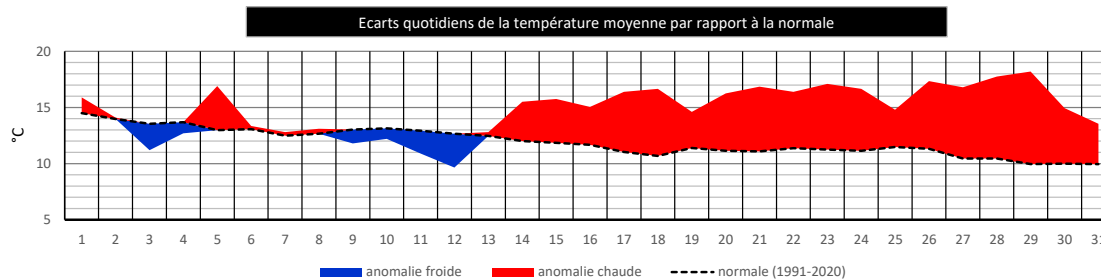
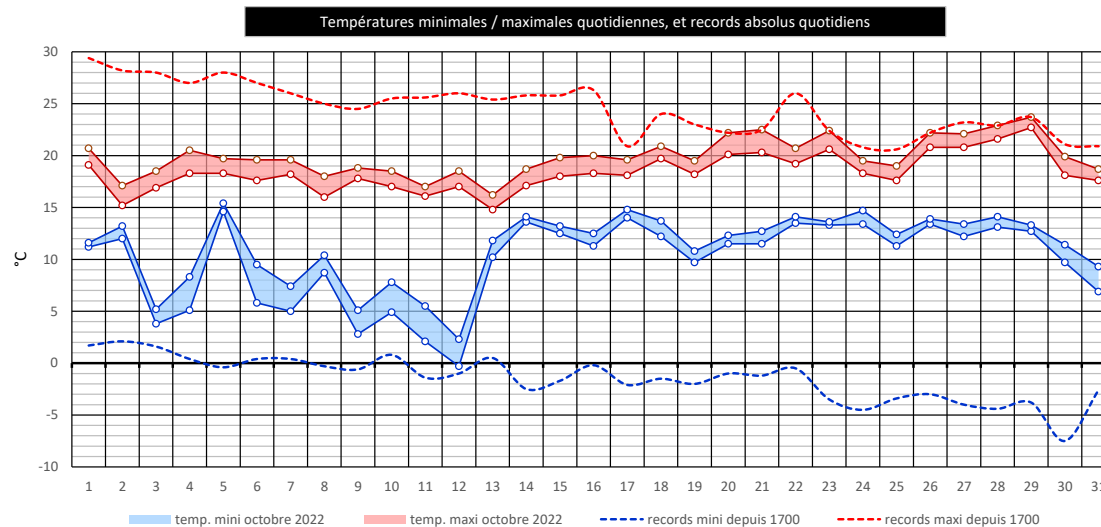
Tm = 14,3°C

Tm = 14,5°C

SYNTHÈSE LILLE & FLANDRE ROMANE : TEMPÉRATURES

OCTOBRE 2022

	TEMP. MINI REGION LILLOISE			TEMP. MAXI REGION LILLOISE			ECART/NORMALE (moyenne région)
	la plus basse °C	la plus haute °C	amplitude régionale °C	la plus basse °C	la plus haute °C	amplitude régionale °C	
1 oct.	11,2	11,6	0,4°C	19,1	20,7	1,6°C	+1,4°C
2 oct.	12,0	13,2	1,2°C	15,2	17,1	1,9°C	+0,1°C
3 oct.	3,8	5,2	1,4°C	16,9	18,5	1,6°C	-2,3°C
4 oct.	5,1	8,3	3,2°C	18,3	20,5	2,2°C	-1,0°C
5 oct.	14,6	15,4	0,8°C	18,3	19,7	1,4°C	+3,9°C
6 oct.	5,8	9,5	3,7°C	17,6	19,6	2,0°C	+0,3°C
7 oct.	5,0	7,4	2,4°C	18,2	19,6	1,4°C	+0,3°C
8 oct.	8,7	10,4	1,7°C	16,0	18,0	2,0°C	+0,4°C
9 oct.	2,8	5,1	2,3°C	17,8	18,8	1,0°C	-1,2°C
10 oct.	4,9	7,8	2,9°C	17,0	18,5	1,5°C	-0,9°C
11 oct.	2,1	5,5	3,4°C	16,1	17,0	0,9°C	-2,0°C
12 oct.	-0,3	2,3	2,6°C	17,0	18,5	1,5°C	-3,0°C
13 oct.	10,2	11,8	1,6°C	14,8	16,2	1,4°C	+0,3°C
14 oct.	13,6	14,1	0,5°C	17,1	18,7	1,6°C	+3,5°C
15 oct.	12,5	13,2	0,7°C	18,0	19,8	1,8°C	+3,9°C
16 oct.	11,3	12,5	1,2°C	18,3	20,0	1,7°C	+3,4°C
17 oct.	14,0	14,8	0,8°C	18,1	19,6	1,5°C	+5,4°C
18 oct.	12,2	13,7	1,5°C	19,7	20,9	1,2°C	+6,0°C
19 oct.	9,7	10,8	1,1°C	18,2	19,5	1,3°C	+3,2°C
20 oct.	11,5	12,3	0,8°C	20,1	22,2	2,1°C	+5,1°C
21 oct.	11,5	12,7	1,2°C	20,3	22,5	2,2°C	+5,8°C
22 oct.	13,5	14,1	0,6°C	19,2	20,7	1,5°C	+5,0°C
23 oct.	13,3	13,6	0,3°C	20,6	22,4	1,8°C	+5,9°C
24 oct.	13,4	14,7	1,3°C	18,3	19,5	1,2°C	+5,5°C
25 oct.	11,3	12,4	1,1°C	17,6	19,0	1,4°C	+3,3°C
26 oct.	13,4	13,9	0,5°C	20,8	22,2	1,4°C	+6,0°C
27 oct.	12,2	13,4	1,2°C	20,8	22,1	1,3°C	+6,3°C
28 oct.	13,1	14,1	1,0°C	21,6	22,9	1,3°C	+7,3°C
29 oct.	12,7	13,3	0,6°C	22,7	23,7	1,0°C	+8,2°C
30 oct.	9,7	11,4	1,7°C	18,1	19,9	1,8°C	+5,0°C
31 oct.	6,9	9,3	2,4°C	17,6	18,7	1,1°C	+3,6°C
MOIS	-0,3	15,4		14,8	23,7		+2,9°C



RELEVÉS QUOTIDIENS PAR STATION : PRÉCIPITATIONS (mm)

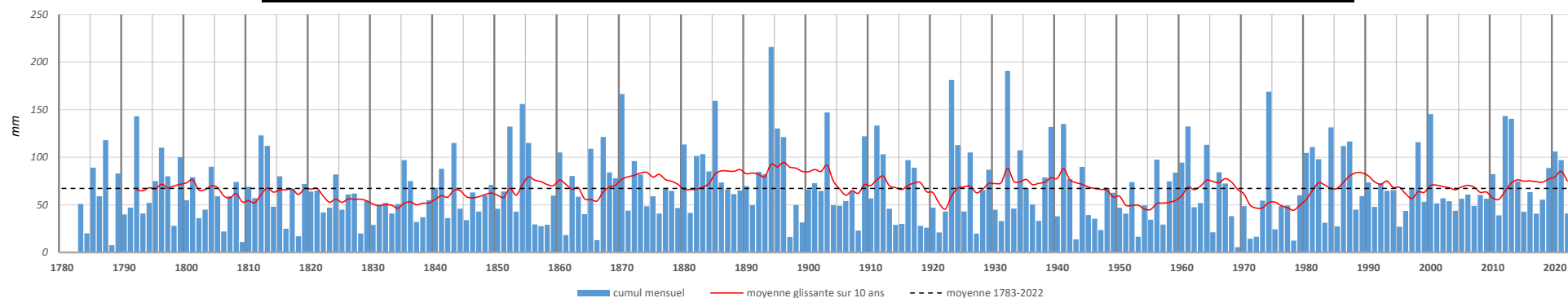
OCTOBRE 2022

jour :	1	2	3	4	5	6	7	8	9	10	11	12	13	14	15	16	17	18	19	20	21	22	23	24	25	26	27	28	29	30	31	CUMUL MOIS	Δ/norm.
DOUAI	5,2	8,9	0,0	0,2	0,0	0,2	0,0	0,2	0,0	5,6	0,0	0,2	1,6	0,4	1,4	9,4	5,0	0,2	0,0	10,2	0,2	0,0	13,0	1,8	0,0	0,0	0,4	0,2	0,0	0,2	1,6	66,1	-4%
ENNEVELIN (Gorgueil)	2,6	8,6	0,0	0,0	0,8	0,0	0,0	0,0	0,0	1,0	0,0	0,0	1,2	0,4	0,6	4,0	7,6	0,0	0,0	12,0	0,0	0,0	2,2	0,8	0,0	0,0	0,2	0,0	0,0	0,0	0,8	42,8	-38%
LESQUIN (aéroport)	2,8	10,3	0,2	0,0	0,8	0,0	0,2	0,4	0,0	1,2	0,0	0,2	1,2	0,6	0,2	5,1	5,2	0,0	0,2	26,1	0,0	0,0	2,0	1,8	0,2	0,0	0,2	0,0	0,2	0,8	59,9	-13%	
ROUBAIX	11,7	7,2	0,2	0,0	1,0	0,2	0,4	0,0	0,2	0,2	0,2	0,0	0,4	0,8	0,8	2,0	5,2	0,0	0,0	9,7	0,2	0,0	1,0	13,1	0,0	0,0	0,2	0,0	0,0	0,2	0,8	55,7	-19%
SECLIN (Naviette)	3,2	11,4	0,0	0,0	0,8	0,0	0,2	0,2	0,0	1,4	0,0	0,2	1,2	0,6	0,4	2,6	9,2	0,0	0,0	16,0	0,2	0,0	1,6	3,0	0,2	0,0	0,0	0,0	0,0	0,6	53,0	-23%	
WATTIGNIES (Fléquières)	3,2	9,7	0,3	0,0	0,5	0,3	0,2	0,2	0,2	0,2	0,1	0,2	2,0	0,4	0,4	5,2	4,6	0,1	0,2	4,7	0,0	0,0	2,1	3,0	0,2	0,1	0,2	0,1	0,1	0,2	0,9	39,6	-43%

SYNTHESE REGION LILLOISE

min :	2,6	7,2	0,0	0,0	0,0	0,0	0,0	0,0	0,0	0,2	0,0	0,0	0,4	0,4	0,2	2,0	4,6	0,0	0,0	4,7	0,0	0,0	1,0	0,8	0,0	0,0	0,0	0,0	0,0	0,6	39,6	-43%
max :	11,7	11,4	0,3	0,2	1,0	0,3	0,4	0,4	0,2	5,6	0,2	0,2	2,0	0,8	1,4	9,4	9,2	0,2	0,2	26,1	0,2	0,0	13,0	13,1	0,2	0,1	0,4	0,2	0,1	1,6	66,1	-4%

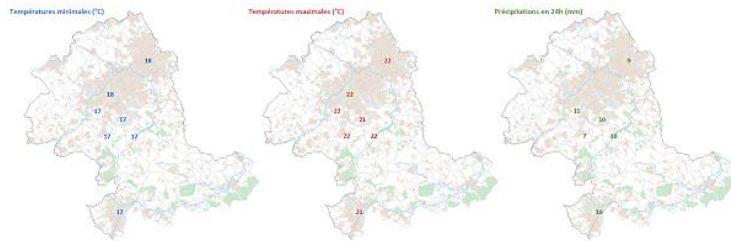
Cumuls mensuels des précipitations à LILLE depuis 1783 (mois d'OCTOBRE)



CARTES QUOTIDIENNES

Températures minimales, températures maximales et précipitations

Les pages suivantes présentent, pour chaque jour du mois, trois cartes qui indiquent respectivement les **températures minimales** (à gauche), les **températures maximales** (au centre) et les **précipitations** (à droite) mesurées par chacune des stations.



Note concernant les températures :

- les valeurs sont arrondies au degré le plus proche

Note concernant les précipitations :

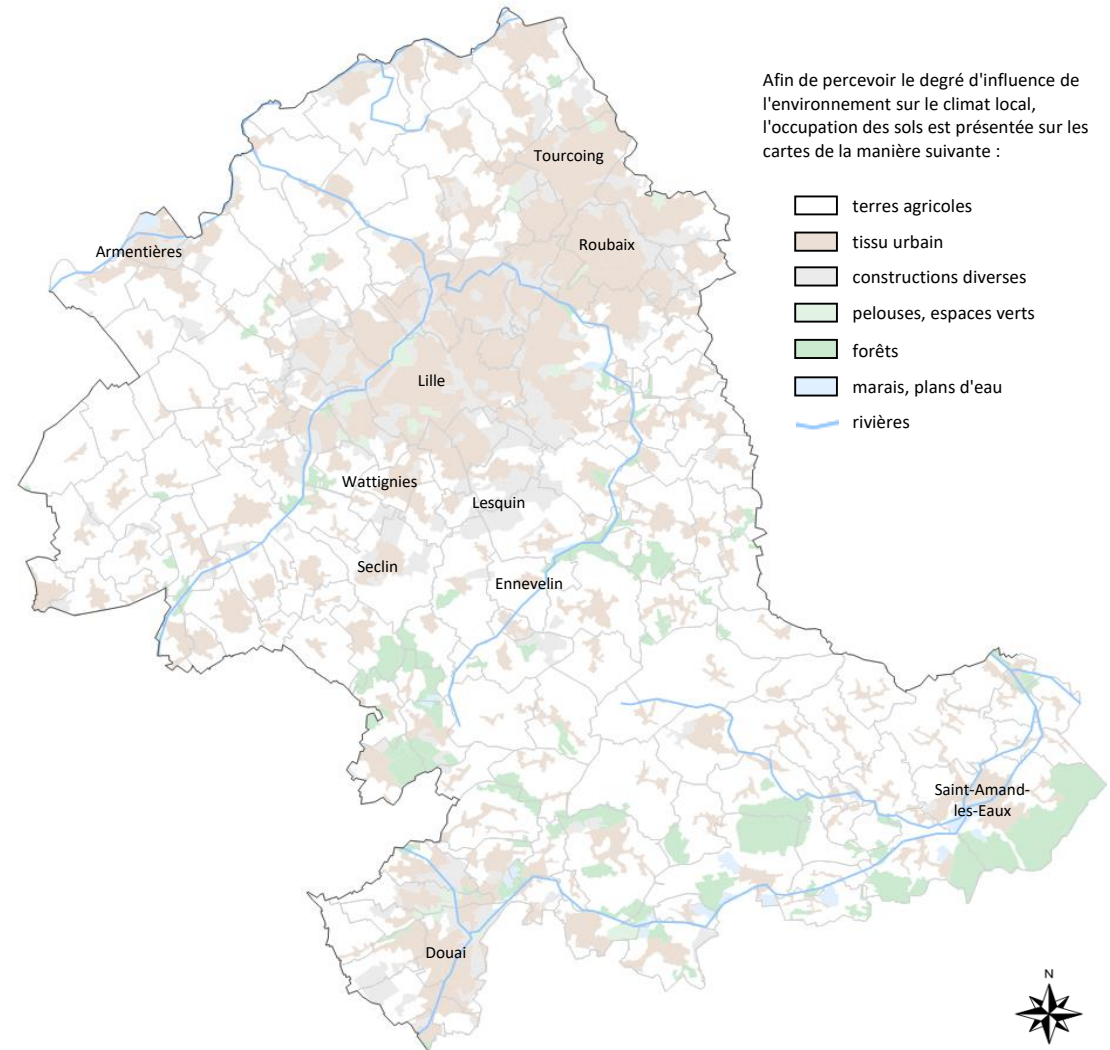
- les valeurs sont arrondies au nombre entier le plus proche
- de ce fait, "0" indique qu'il a été relevé entre 0,1 et 0,4 mm de précipitations
- "-" indique qu'aucune précipitation n'a été mesurée au cours de la journée

Note générale concernant la zone géographique étudiée :

Comme le montre la carte ci-contre, la zone d'étude couvre la Flandre romane, à savoir la portion du département du Nord dont la ville de Lille constitue le coeur, et qui est limitée au nord par la Lys, qui traverse Armentières, et limitée au sud par la Scarpe, qui relie Saint-Amand-les-Eaux à Douai.

Cette aire présente une certaine homogénéité climatique, avec néanmoins des nuances assez sensibles en termes de précipitations et de températures, selon la nature de l'environnement (rural, urbain, mixte) et l'altitude (cuvettes, petites collines, proximité des reliefs de l'Artois en limite occidentale,...).

L'ensemble offre ainsi une grande variété d'environnements sur un territoire pourtant peu accidenté, et présente dès lors une richesse climatique réelle.

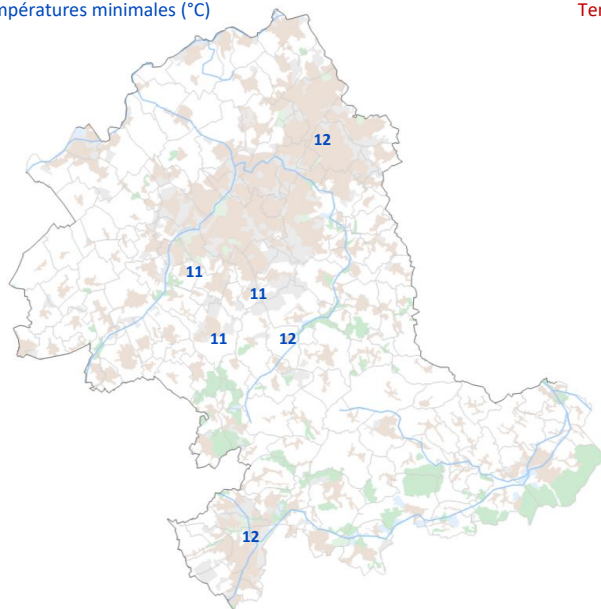


Afin de percevoir le degré d'influence de l'environnement sur le climat local, l'occupation des sols est présentée sur les cartes de la manière suivante :

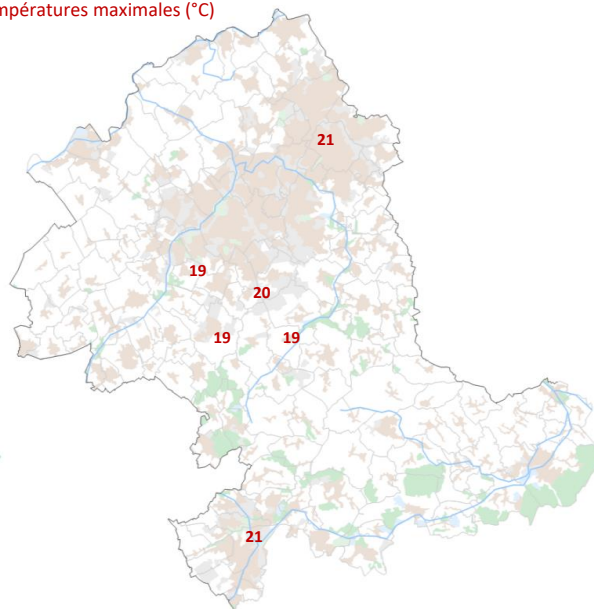
- terres agricoles
- tissu urbain
- constructions diverses
- pelouses, espaces verts
- forêts
- marais, plans d'eau
- rivières

samedi 1 octobre 2022

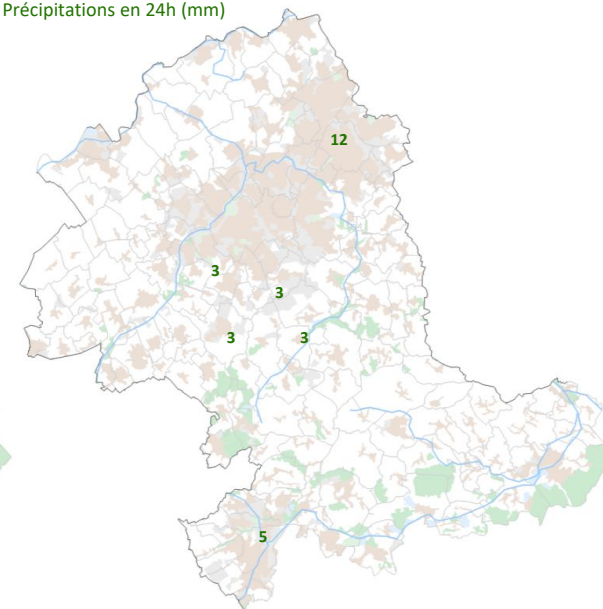
Températures minimales (°C)



Températures maximales (°C)

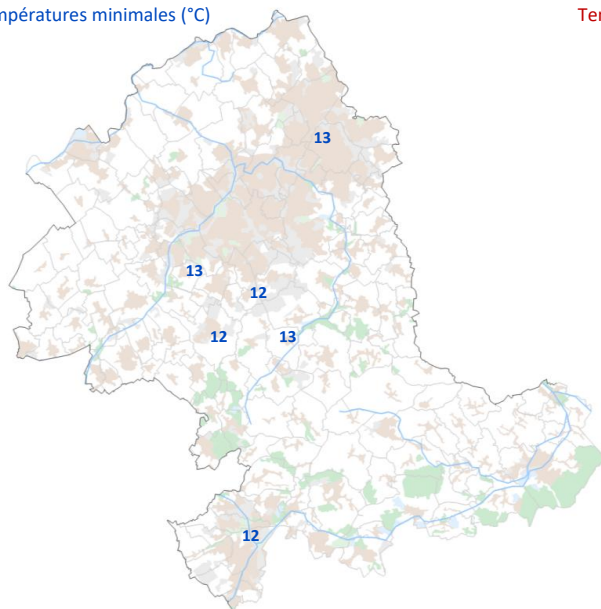


Précipitations en 24h (mm)

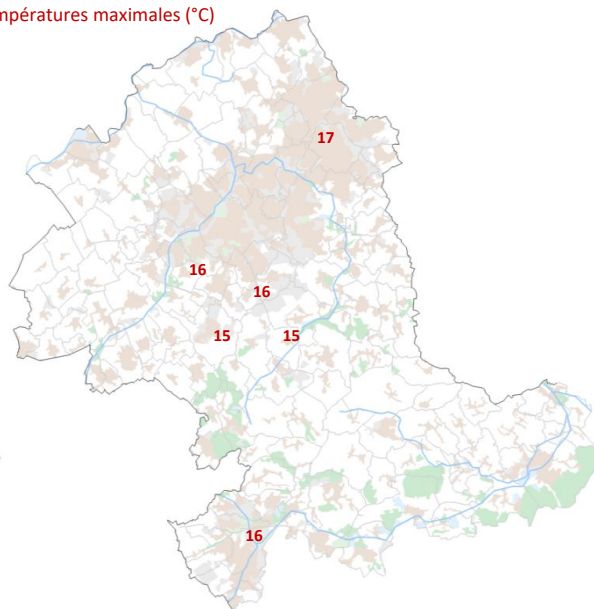


dimanche 2 octobre 2022

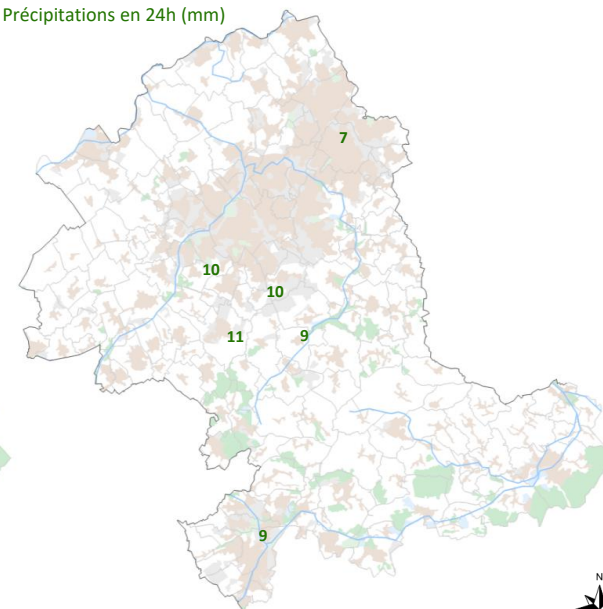
Températures minimales (°C)



Températures maximales (°C)

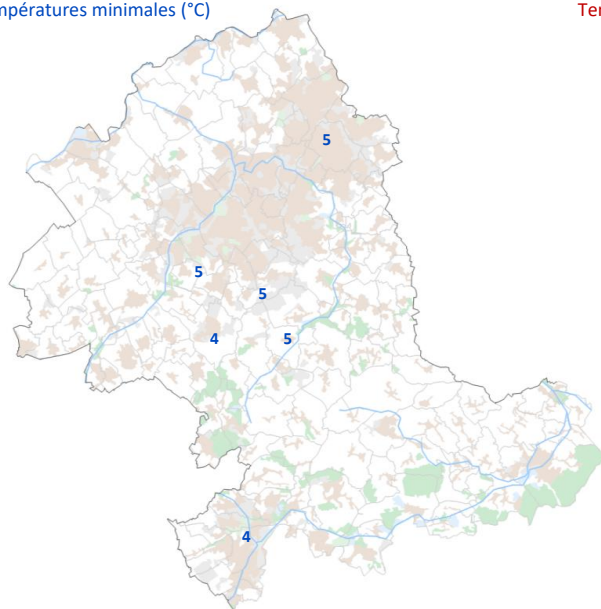


Précipitations en 24h (mm)

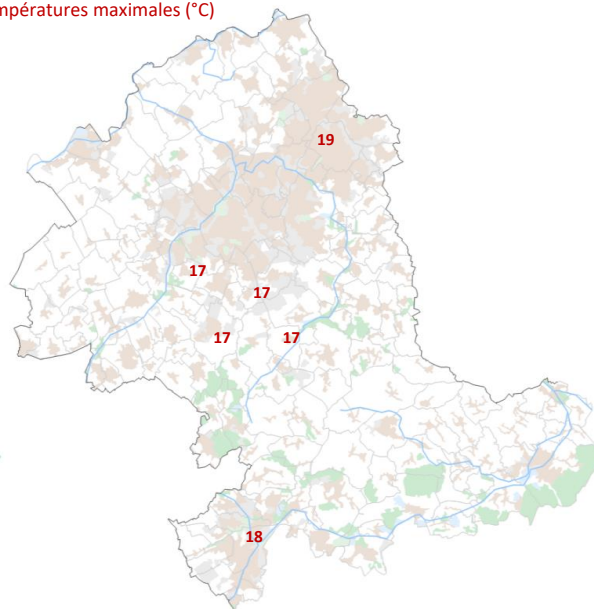


lundi 3 octobre 2022

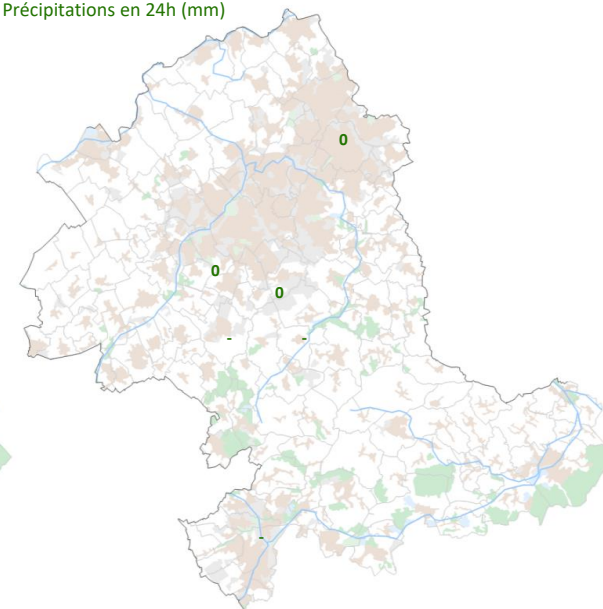
Températures minimales (°C)



Températures maximales (°C)

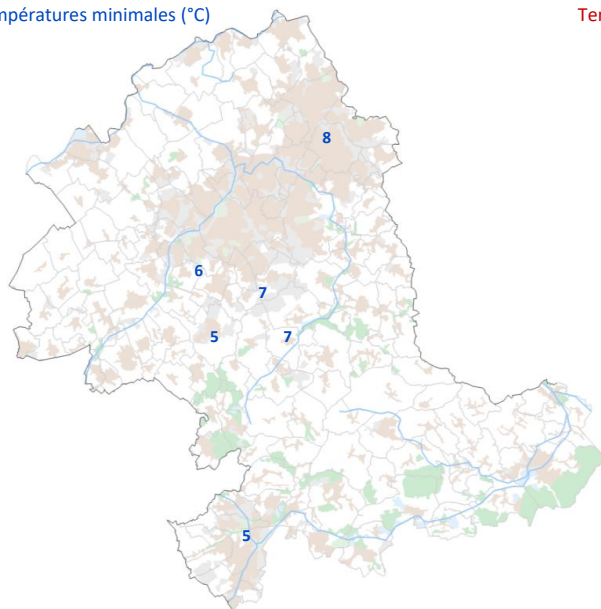


Précipitations en 24h (mm)

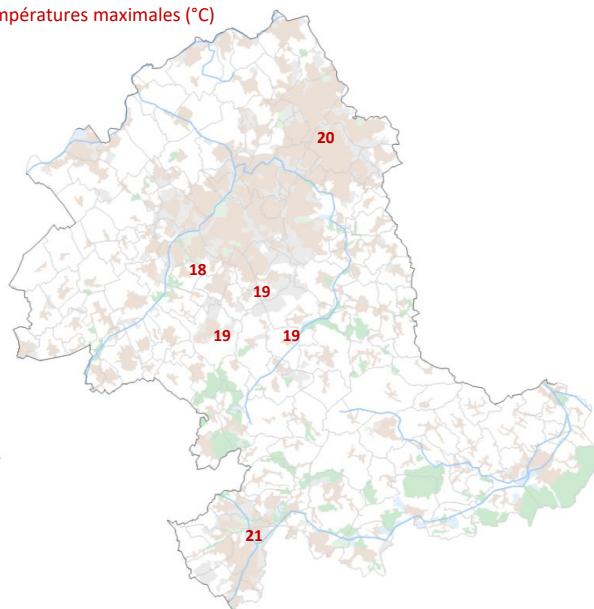


mardi 4 octobre 2022

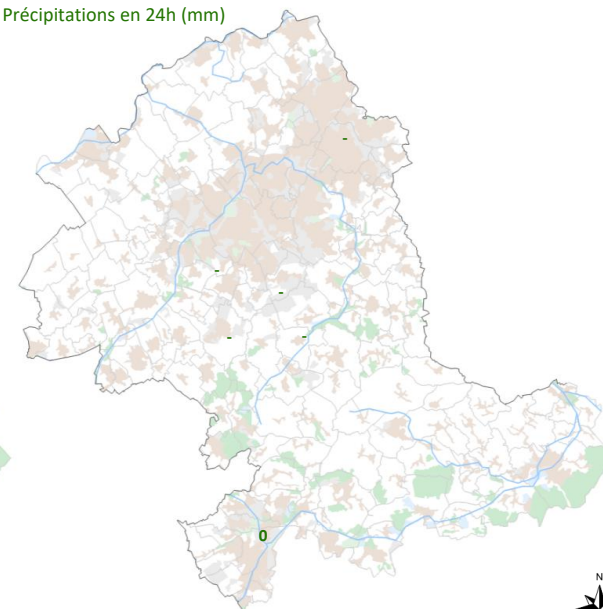
Températures minimales (°C)



Températures maximales (°C)

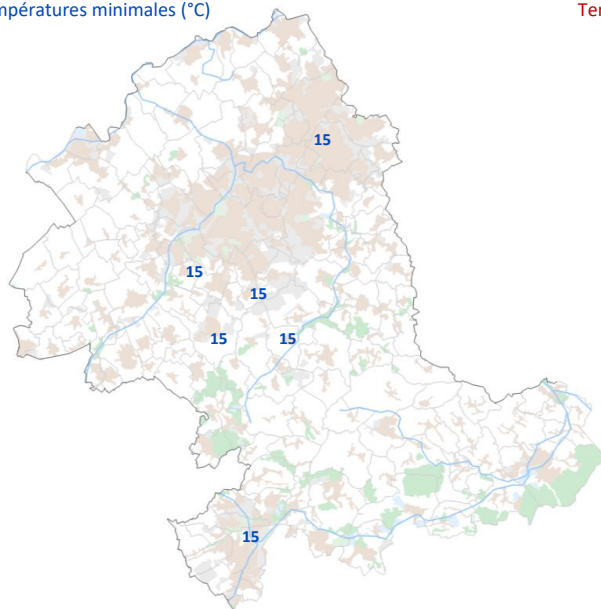


Précipitations en 24h (mm)

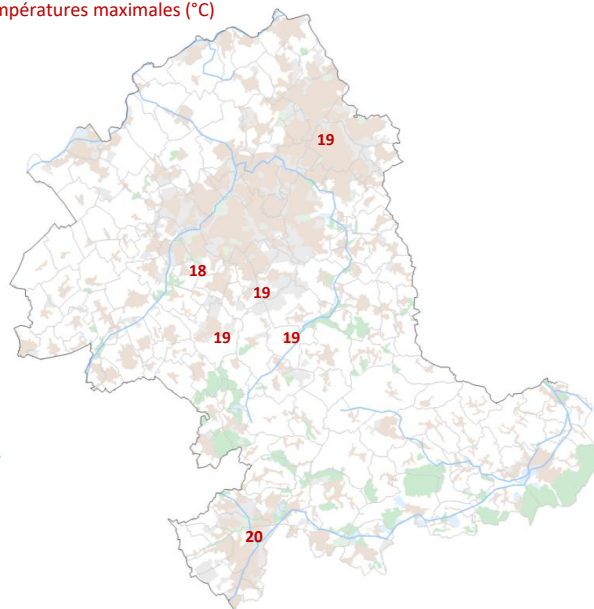


mercredi 5 octobre 2022

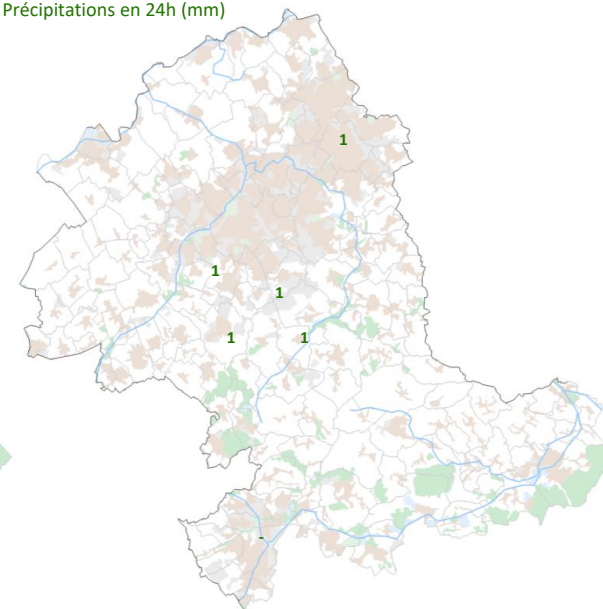
Températures minimales (°C)



Températures maximales (°C)

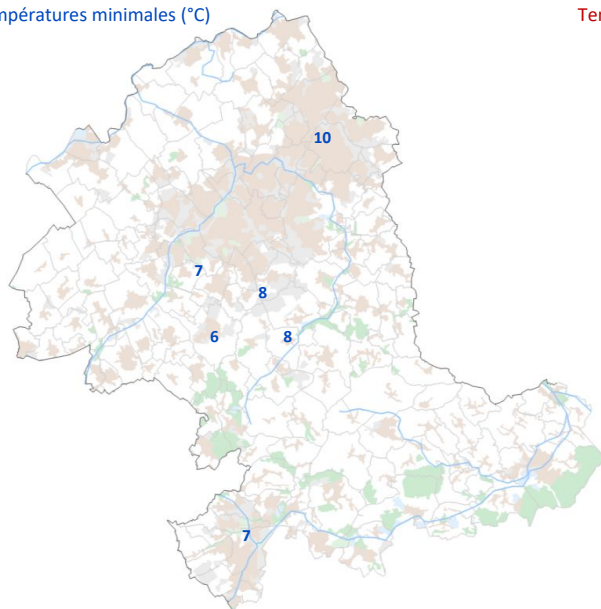


Précipitations en 24h (mm)

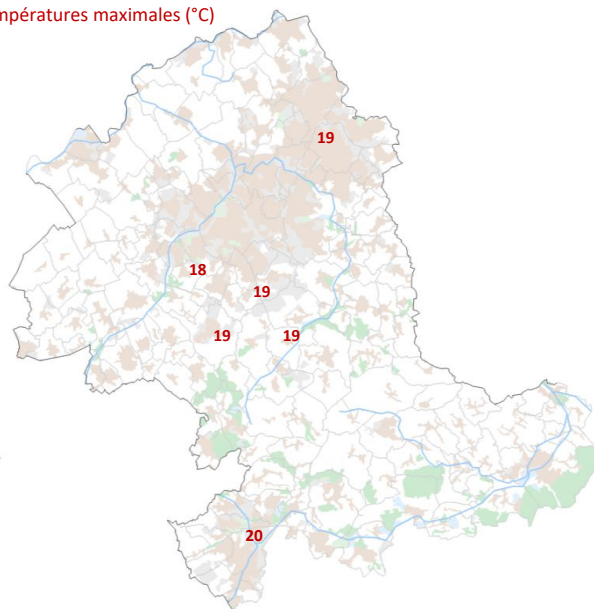


jeudi 6 octobre 2022

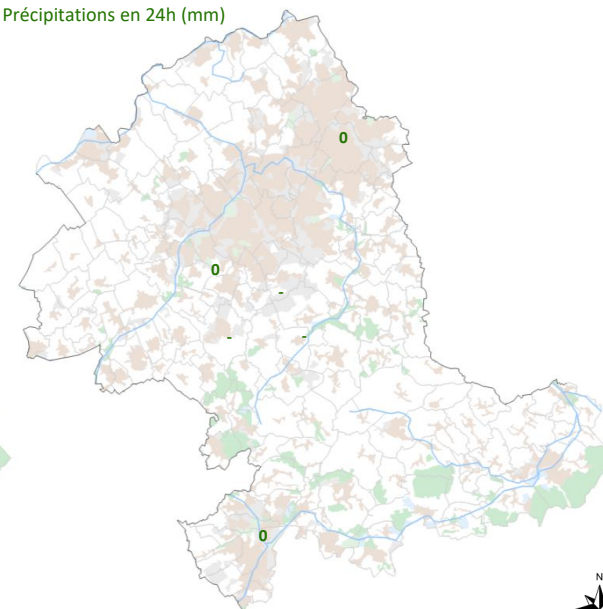
Températures minimales (°C)



Températures maximales (°C)

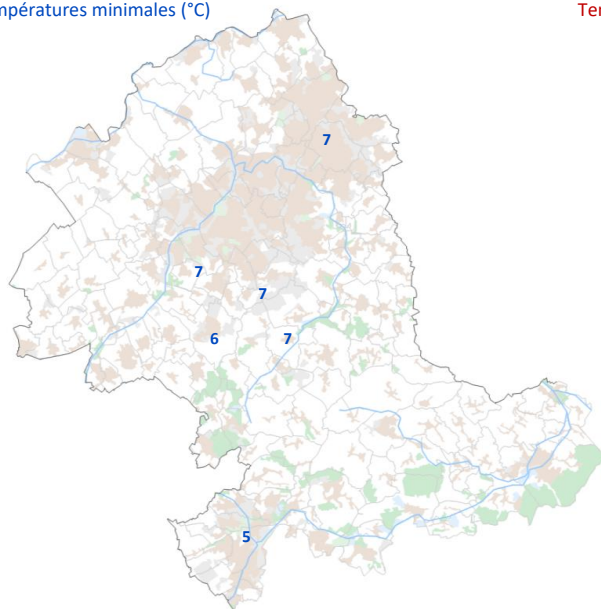


Précipitations en 24h (mm)

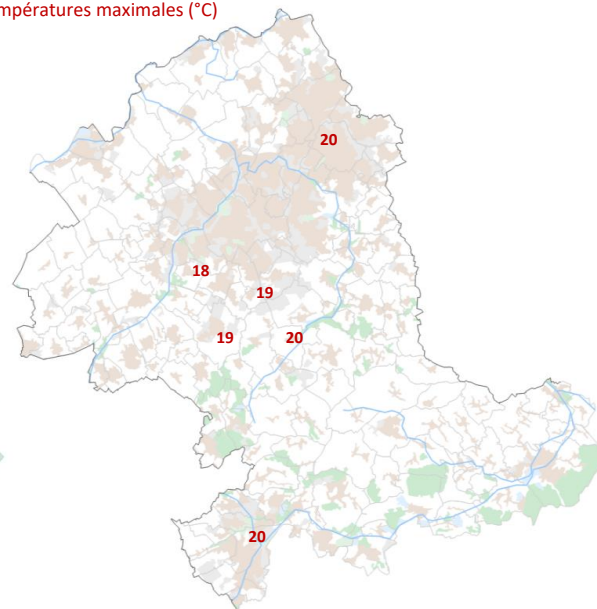


vendredi 7 octobre 2022

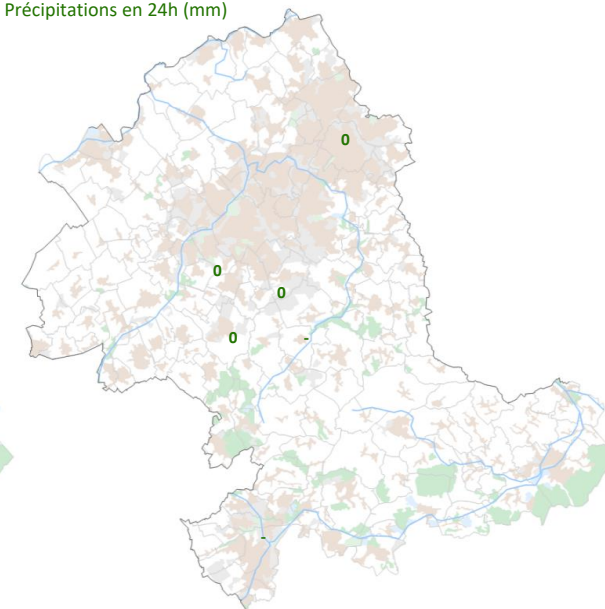
Températures minimales (°C)



Températures maximales (°C)

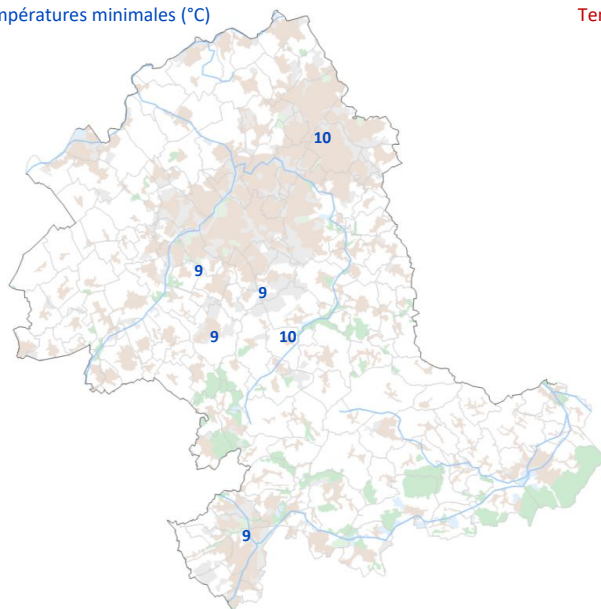


Précipitations en 24h (mm)

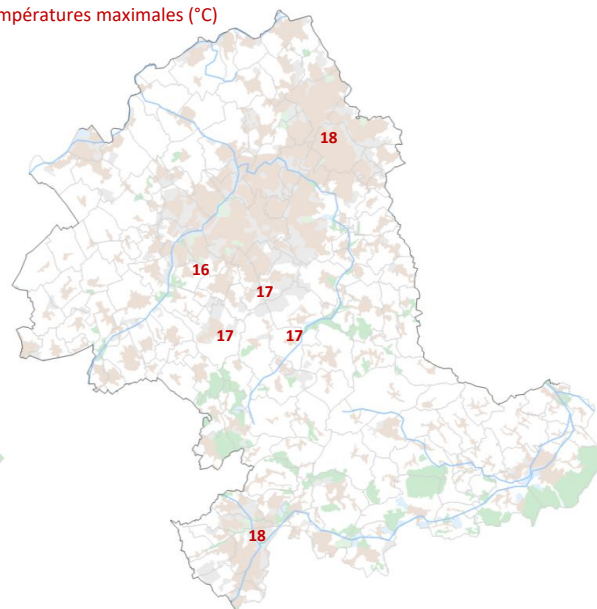


samedi 8 octobre 2022

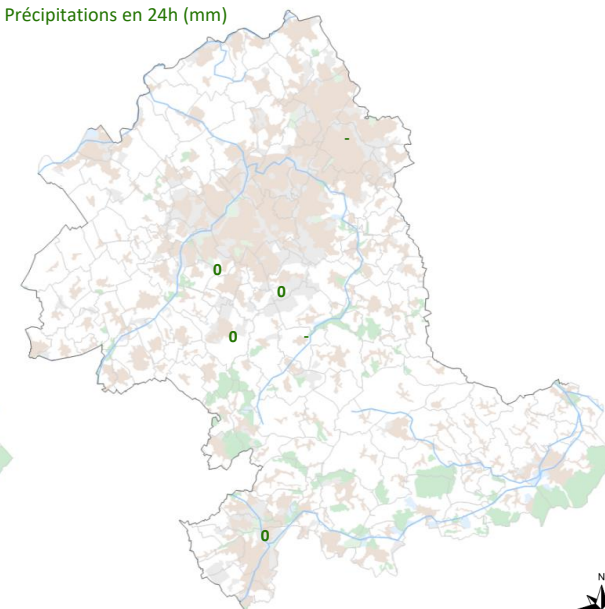
Températures minimales (°C)



Températures maximales (°C)

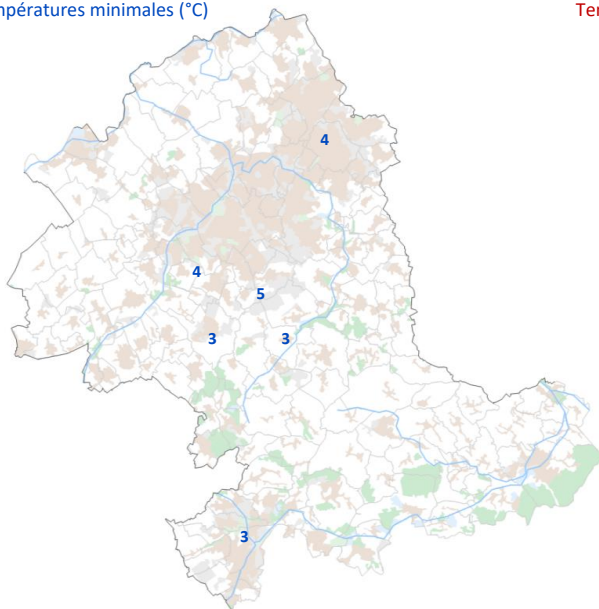


Précipitations en 24h (mm)

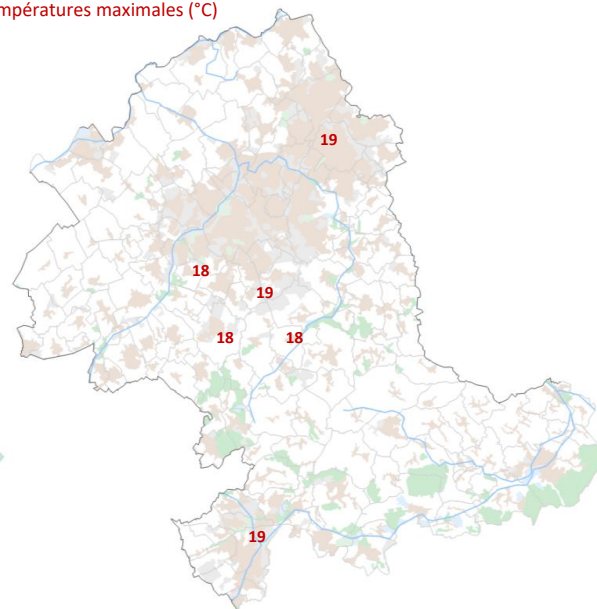


dimanche 9 octobre 2022

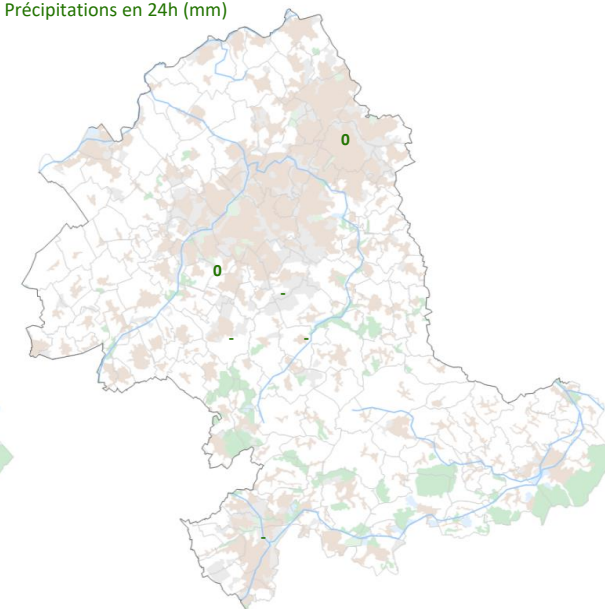
Températures minimales (°C)



Températures maximales (°C)

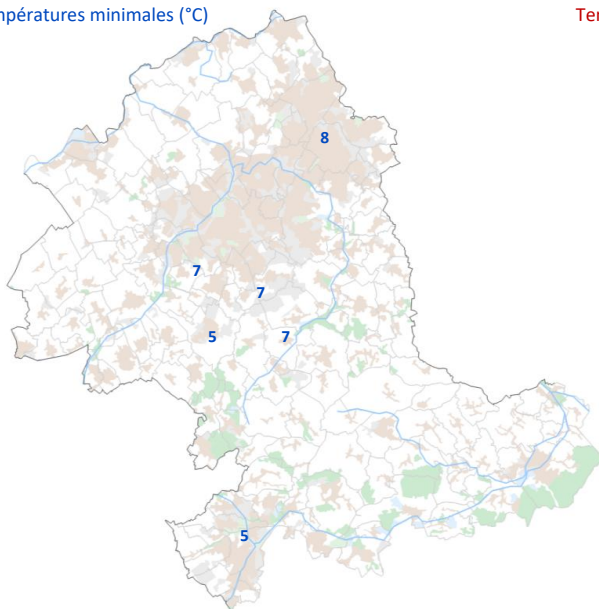


Précipitations en 24h (mm)

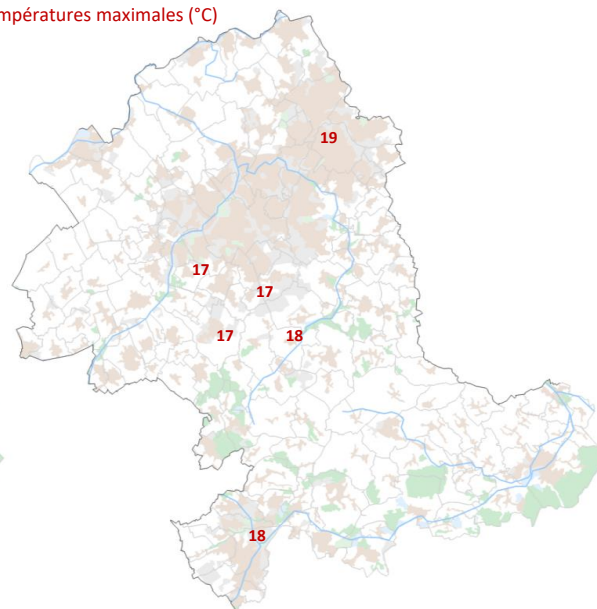


lundi 10 octobre 2022

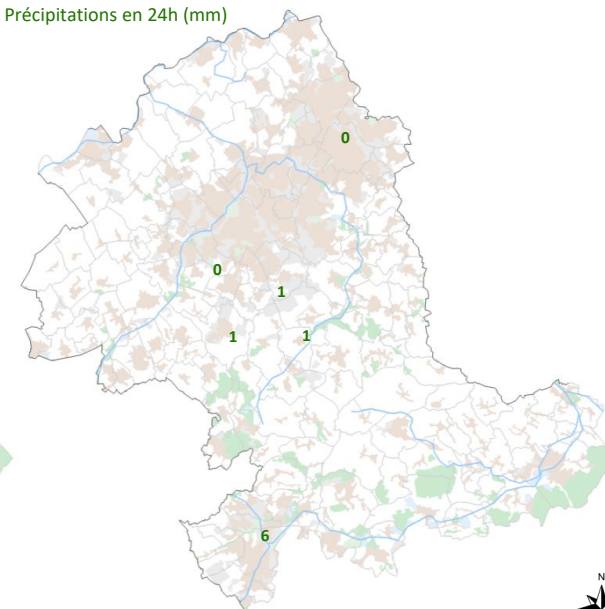
Températures minimales (°C)



Températures maximales (°C)

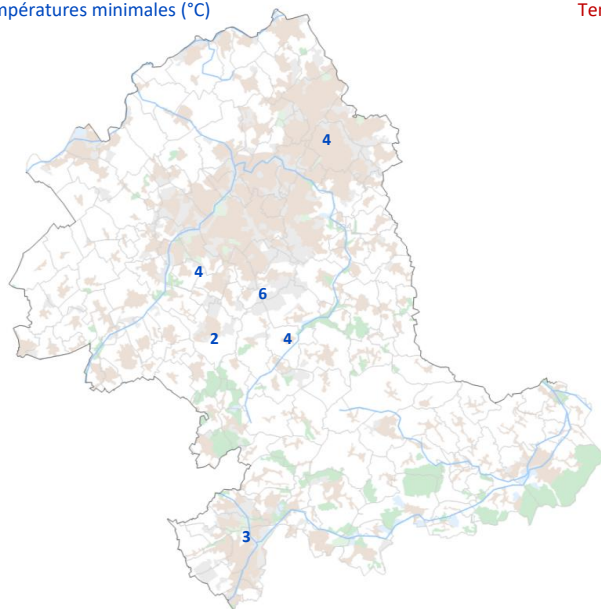


Précipitations en 24h (mm)

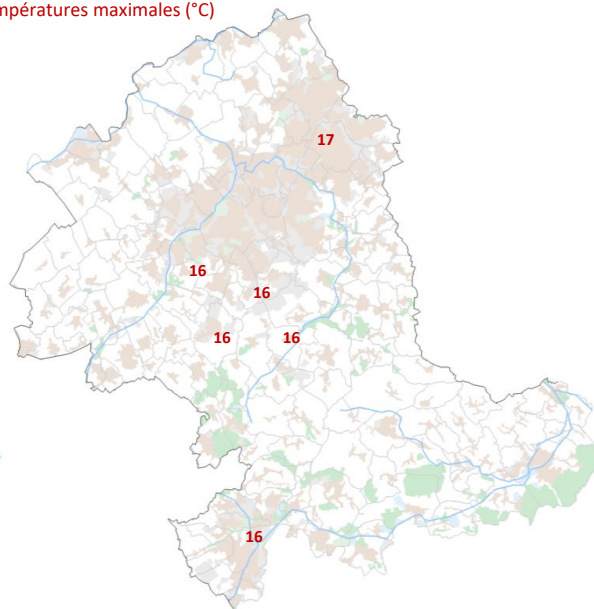


mardi 11 octobre 2022

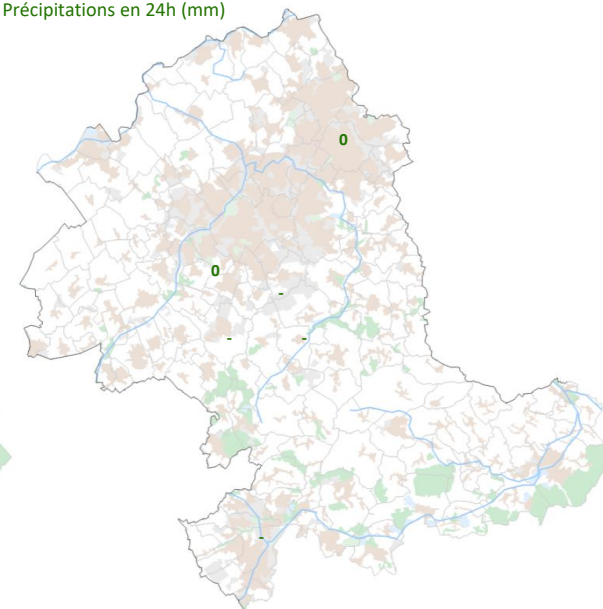
Températures minimales (°C)



Températures maximales (°C)

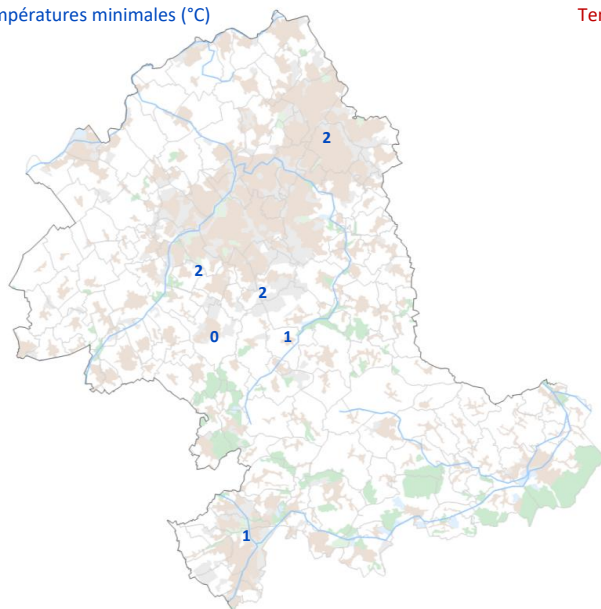


Précipitations en 24h (mm)

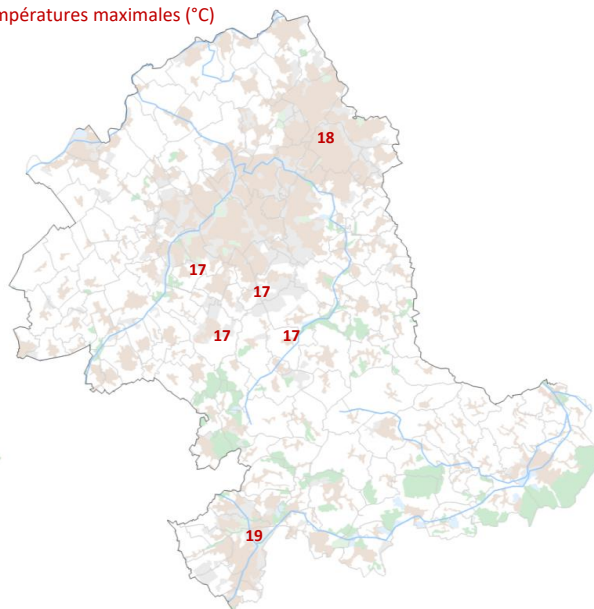


mercredi 12 octobre 2022

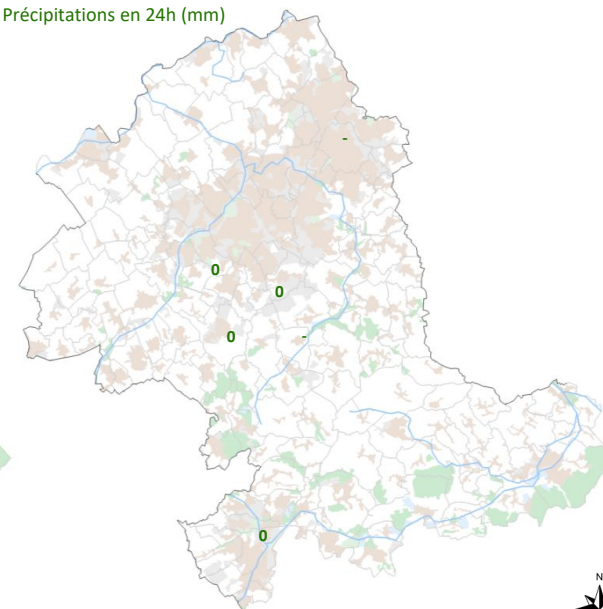
Températures minimales (°C)



Températures maximales (°C)

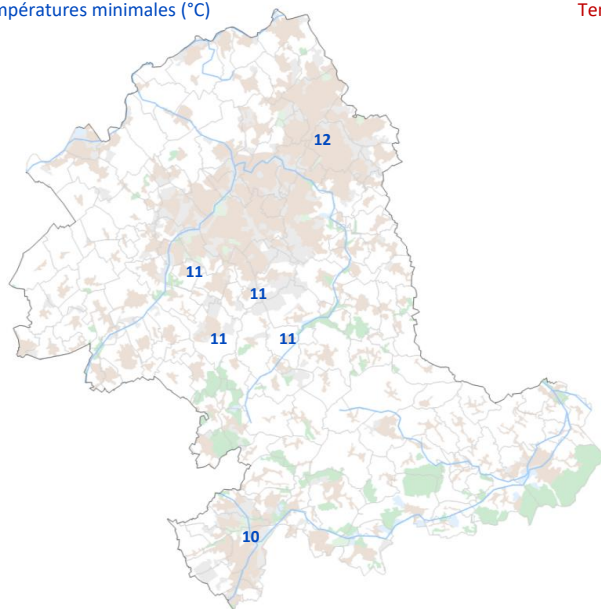


Précipitations en 24h (mm)

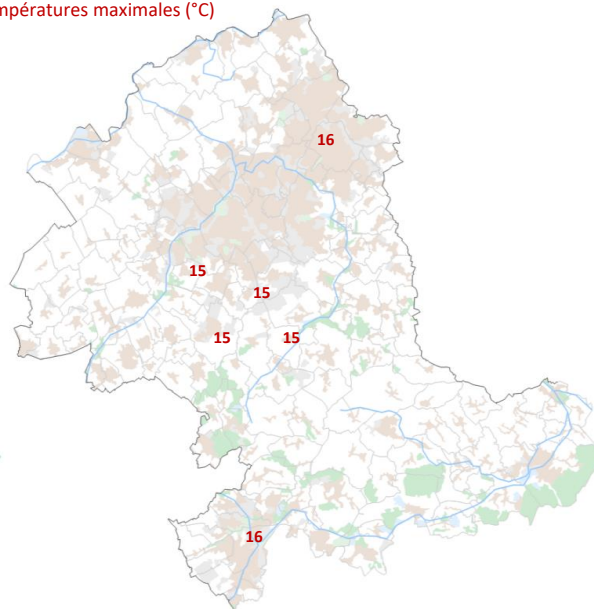


jeudi 13 octobre 2022

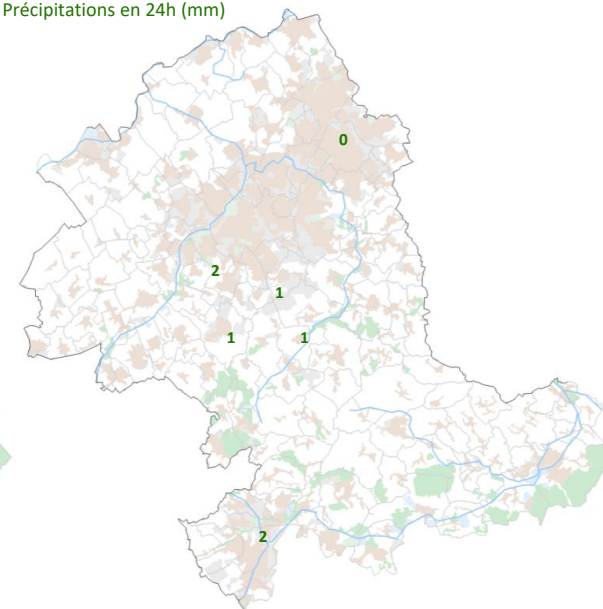
Températures minimales (°C)



Températures maximales (°C)

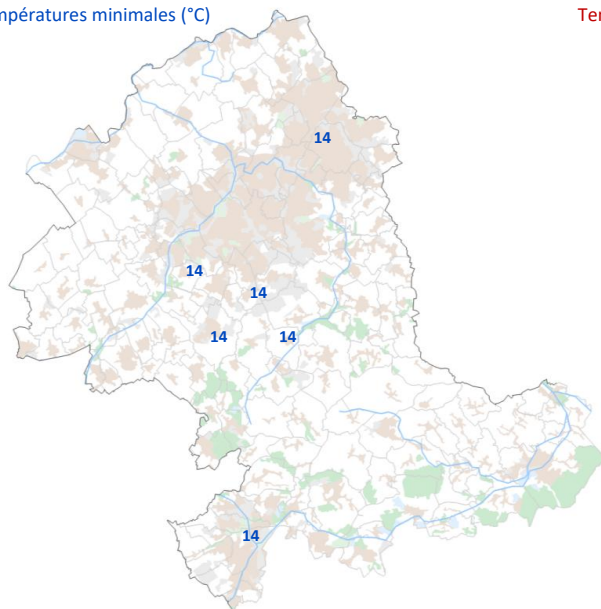


Précipitations en 24h (mm)

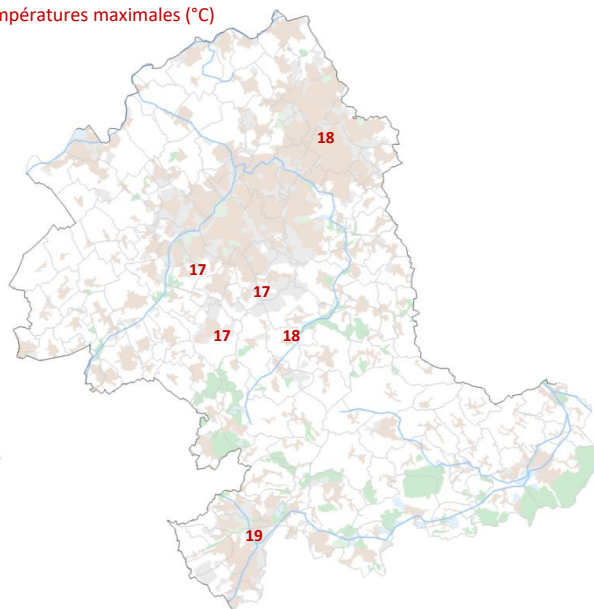


vendredi 14 octobre 2022

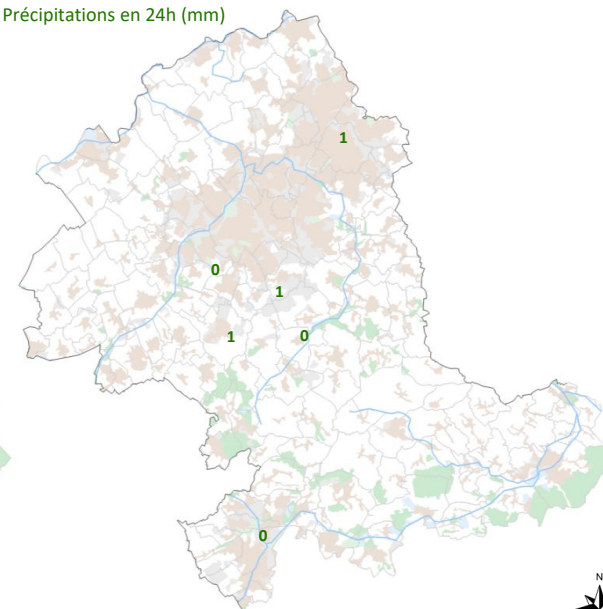
Températures minimales (°C)



Températures maximales (°C)

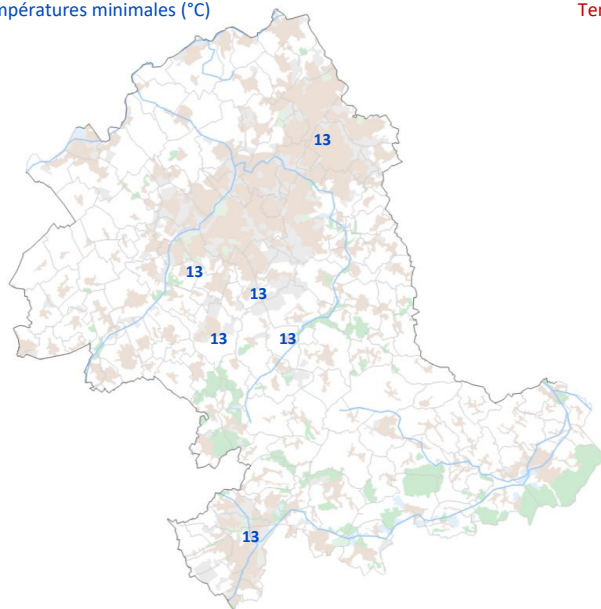


Précipitations en 24h (mm)

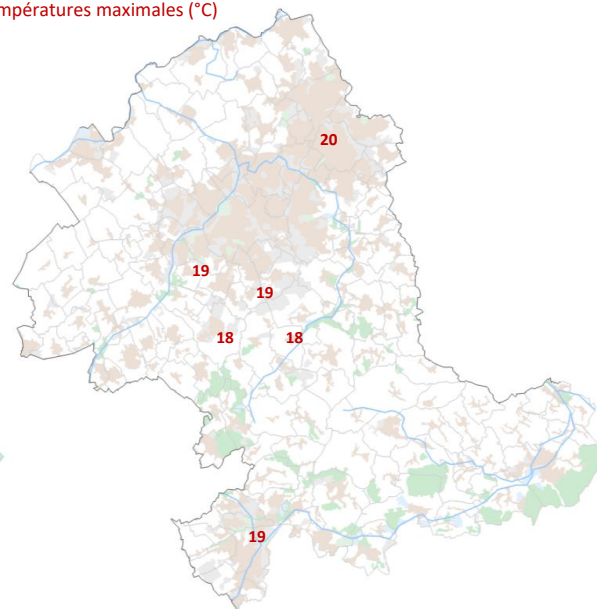


samedi 15 octobre 2022

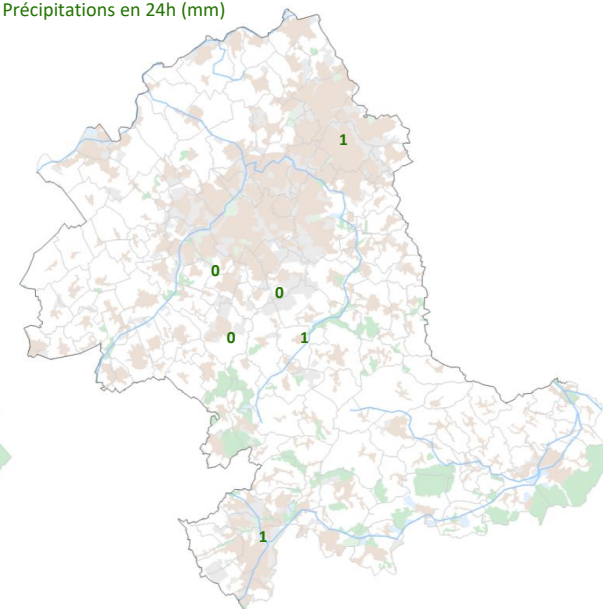
Températures minimales (°C)



Températures maximales (°C)

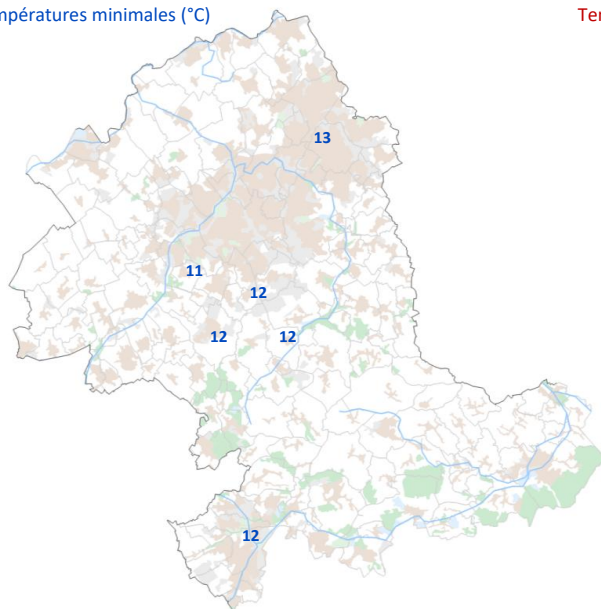


Précipitations en 24h (mm)

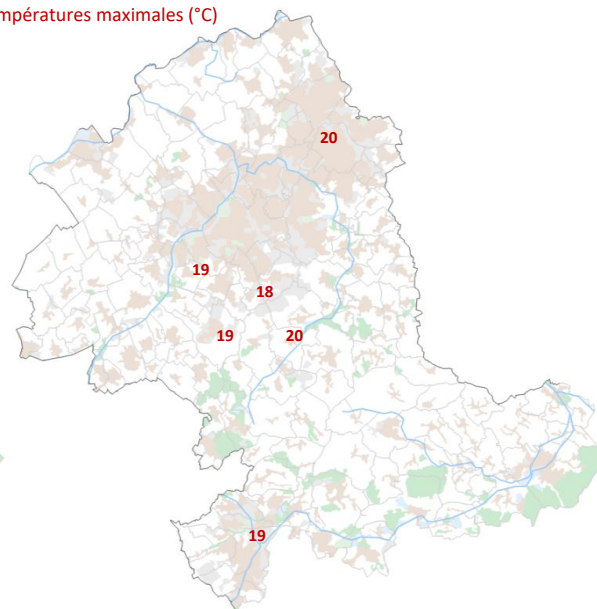


dimanche 16 octobre 2022

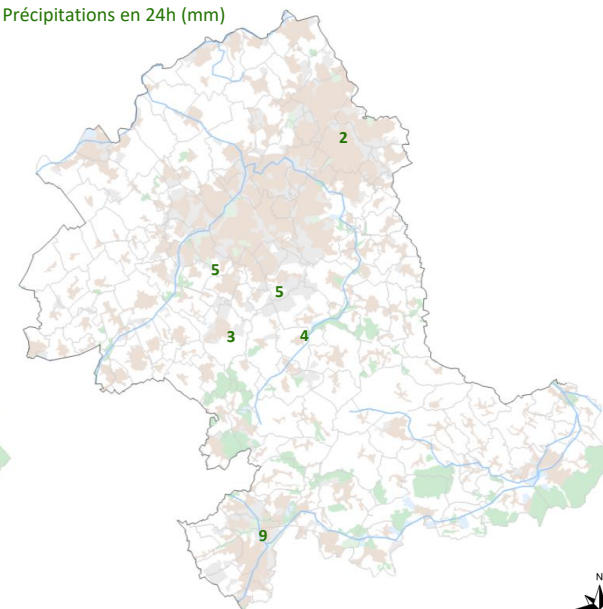
Températures minimales (°C)



Températures maximales (°C)

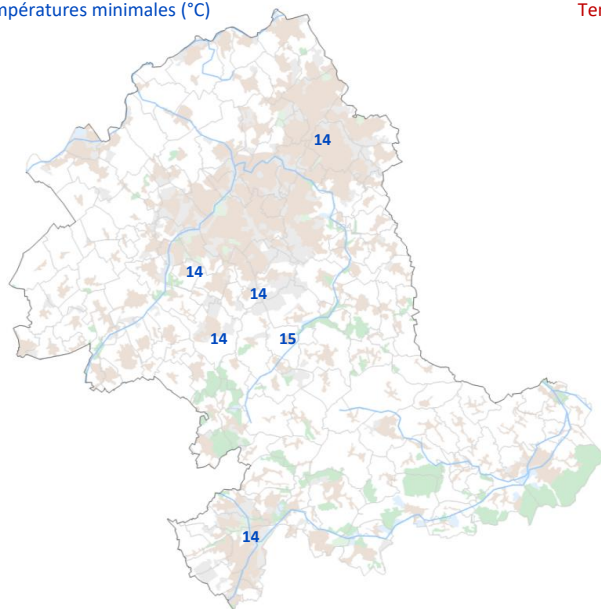


Précipitations en 24h (mm)

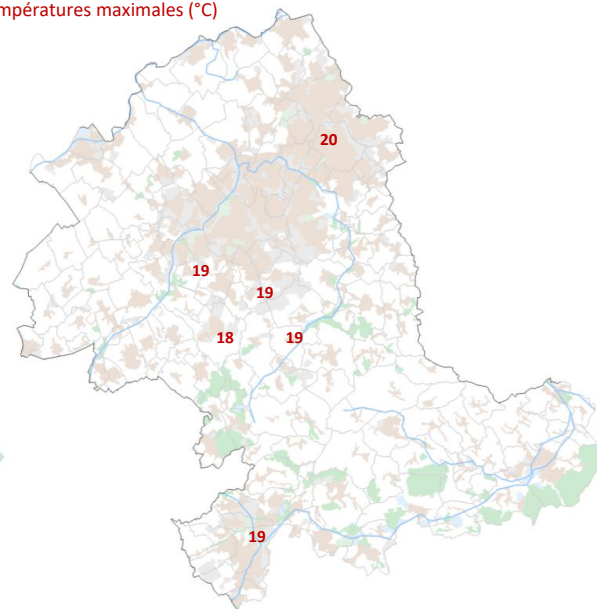


lundi 17 octobre 2022

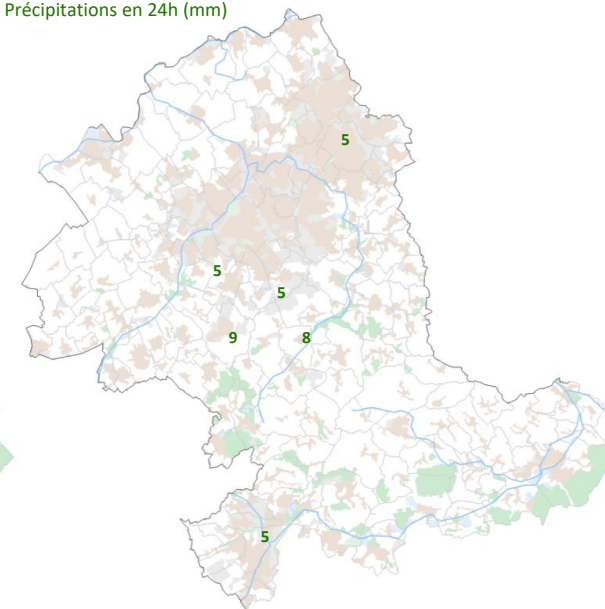
Températures minimales (°C)



Températures maximales (°C)

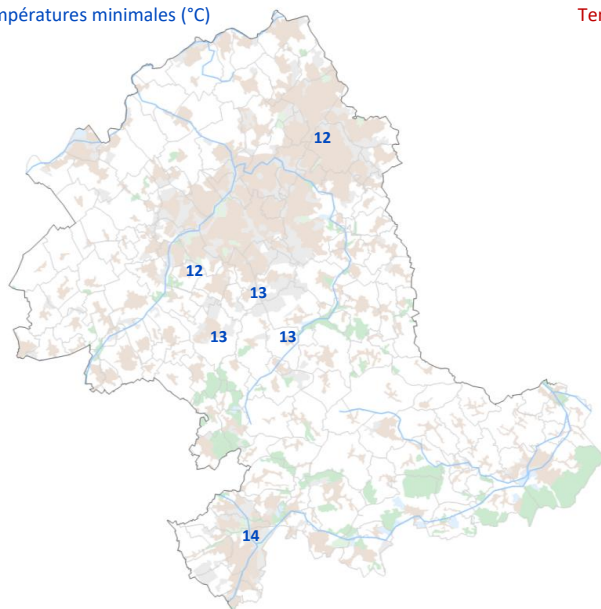


Précipitations en 24h (mm)

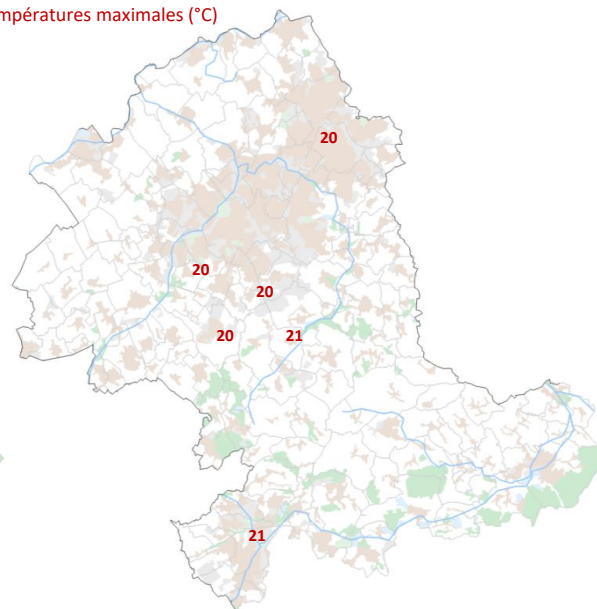


mardi 18 octobre 2022

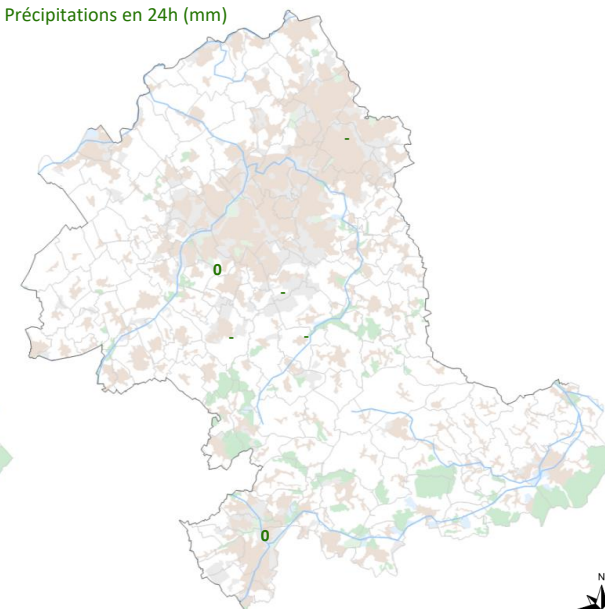
Températures minimales (°C)



Températures maximales (°C)

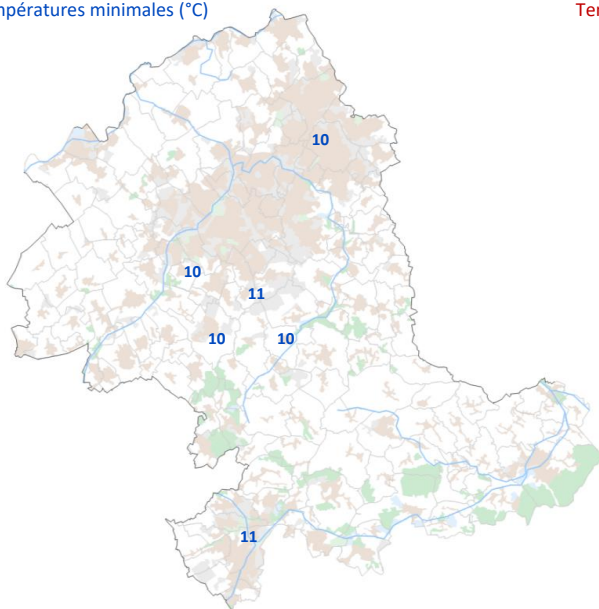


Précipitations en 24h (mm)

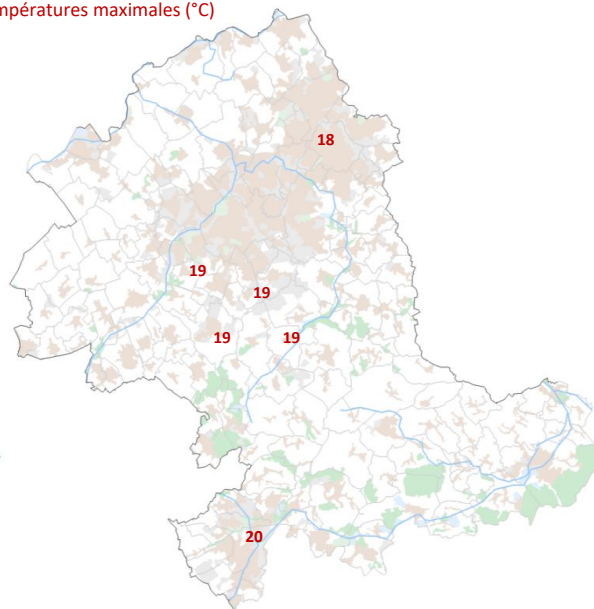


mercredi 19 octobre 2022

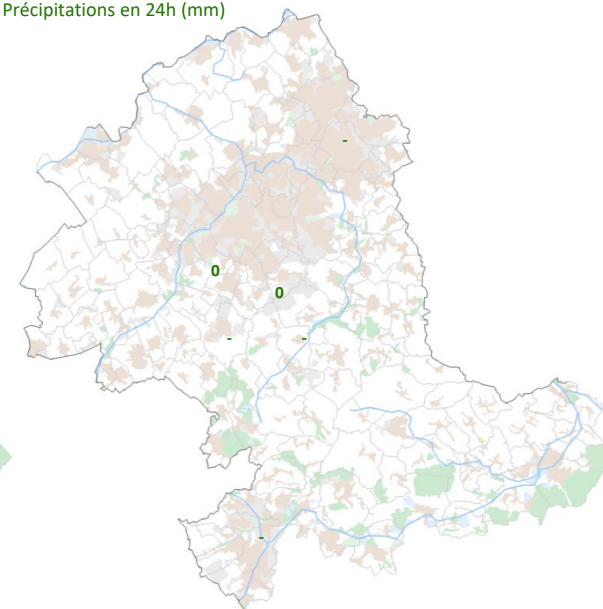
Températures minimales (°C)



Températures maximales (°C)

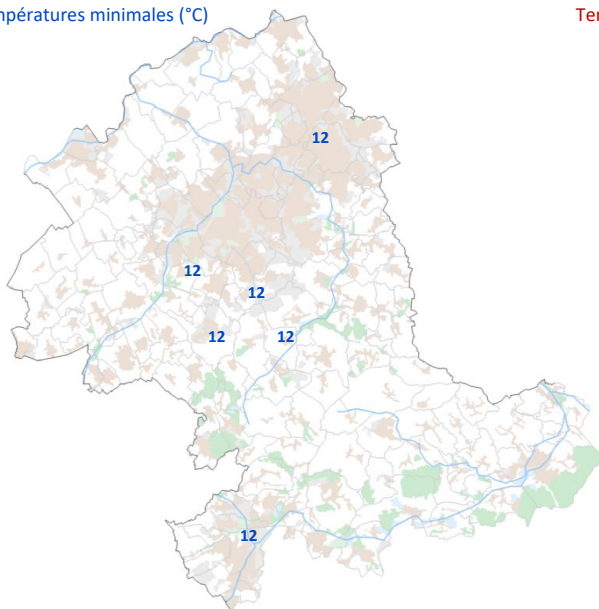


Précipitations en 24h (mm)

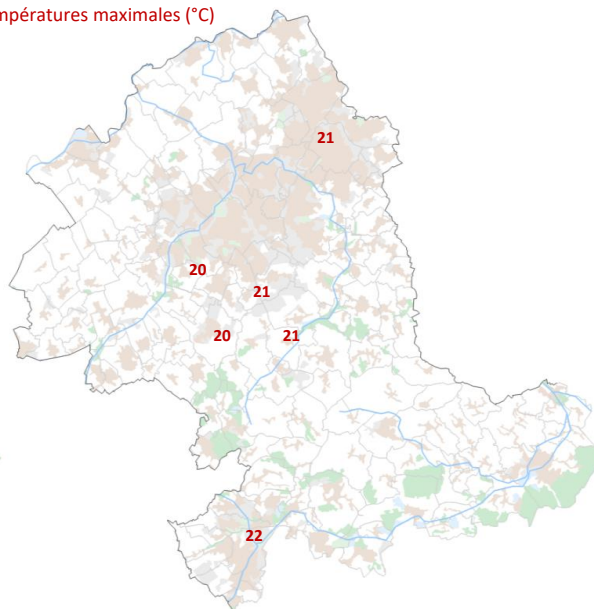


jeudi 20 octobre 2022

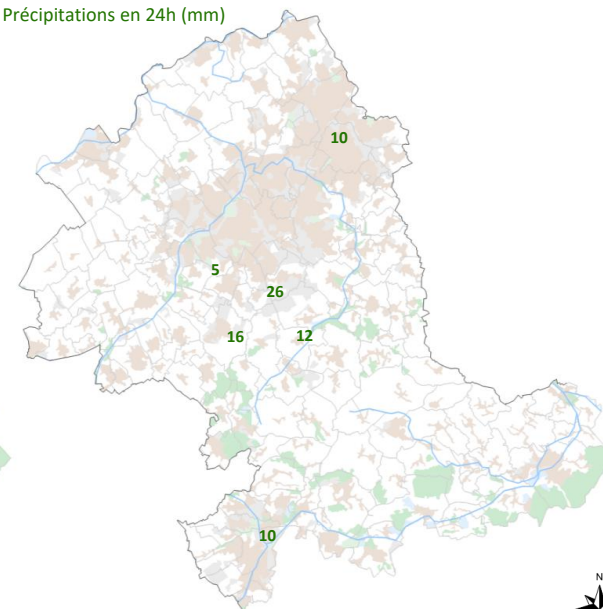
Températures minimales (°C)



Températures maximales (°C)

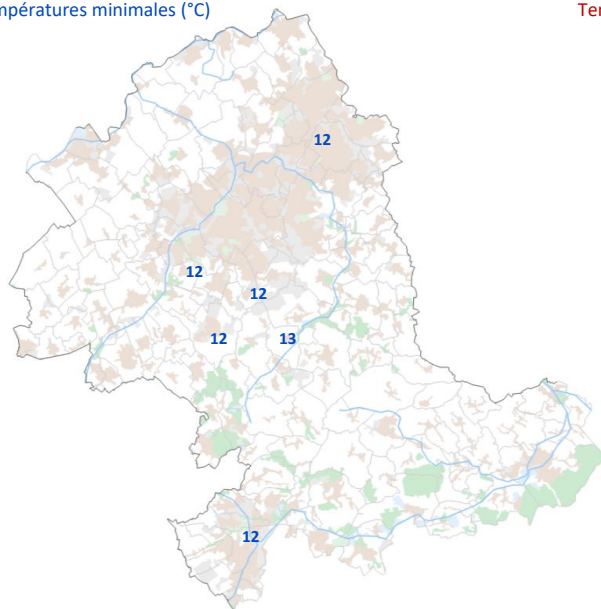


Précipitations en 24h (mm)

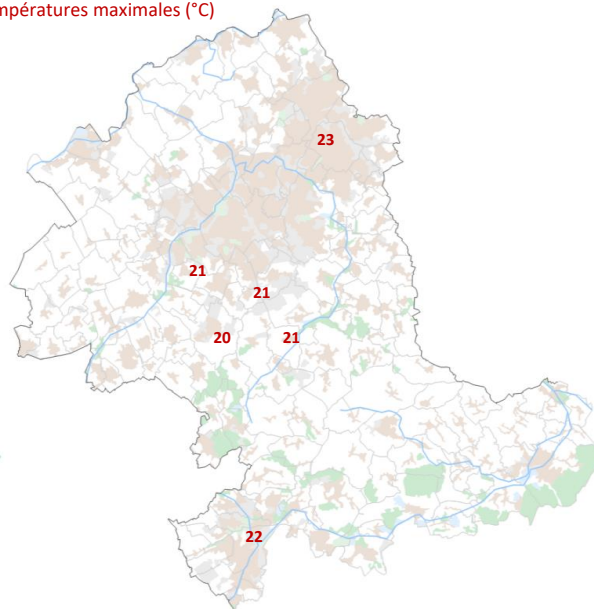


vendredi 21 octobre 2022

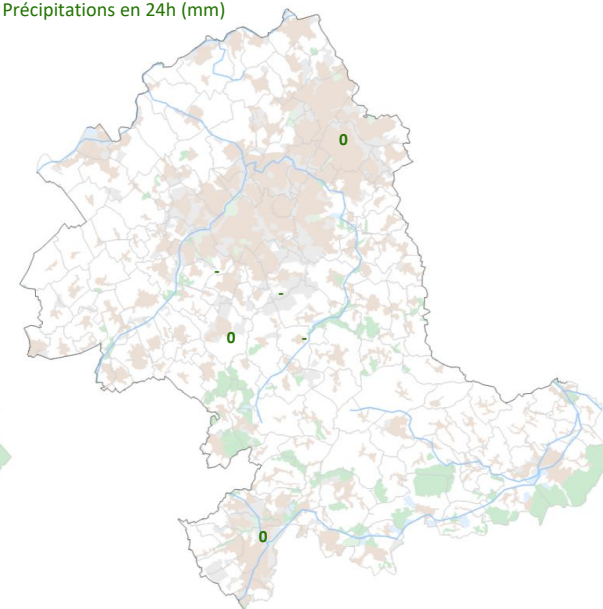
Températures minimales (°C)



Températures maximales (°C)

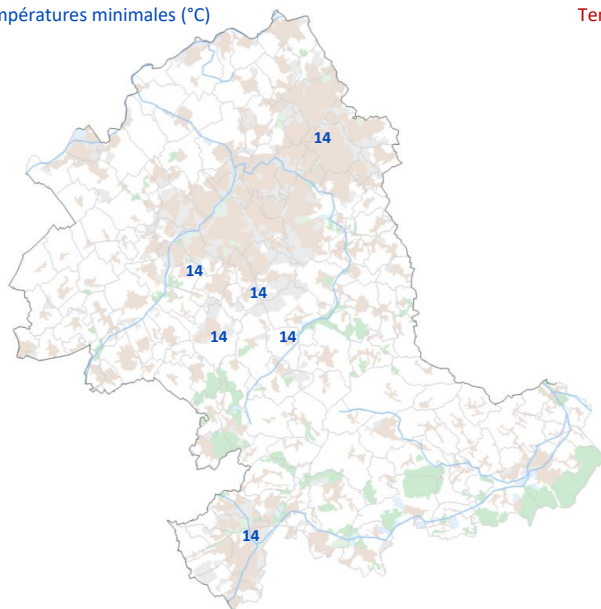


Précipitations en 24h (mm)

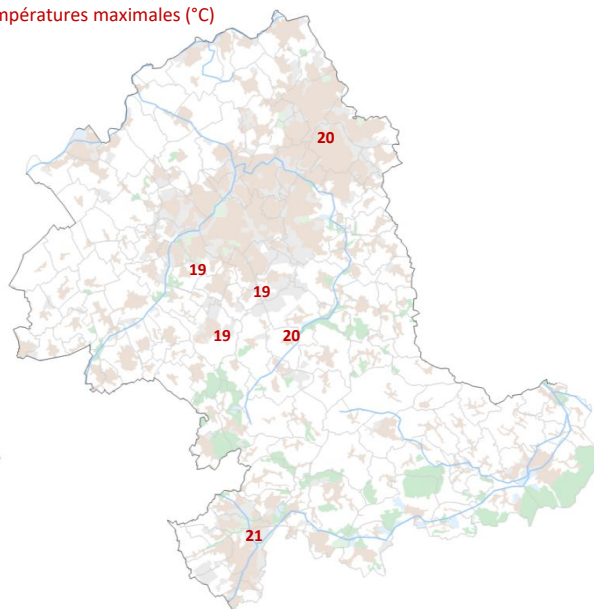


samedi 22 octobre 2022

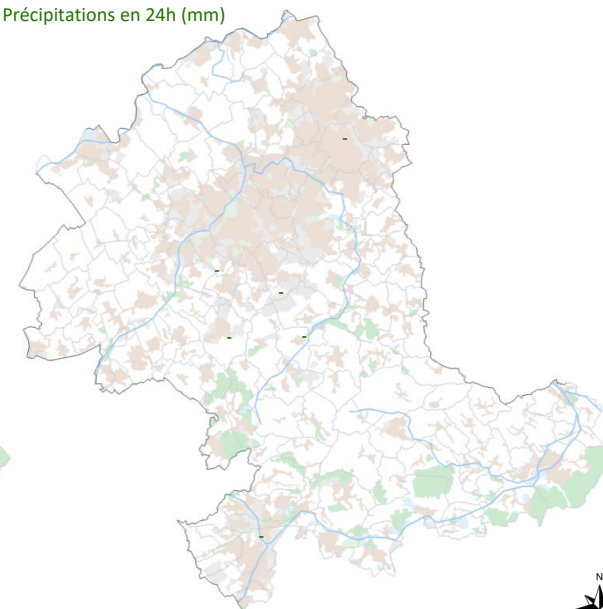
Températures minimales (°C)



Températures maximales (°C)

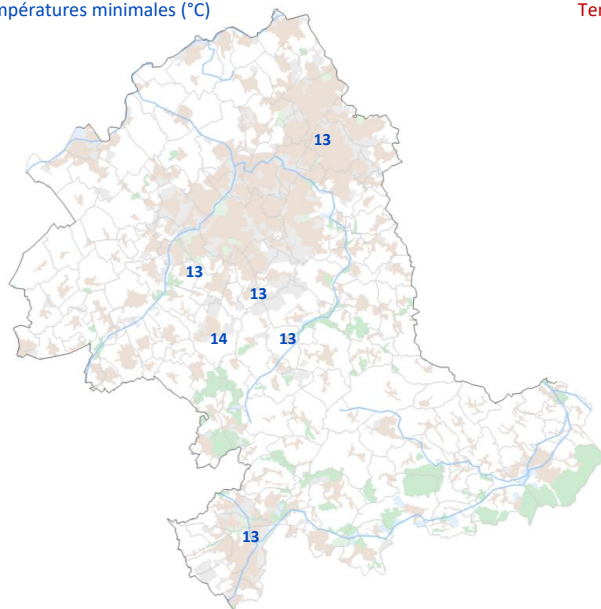


Précipitations en 24h (mm)

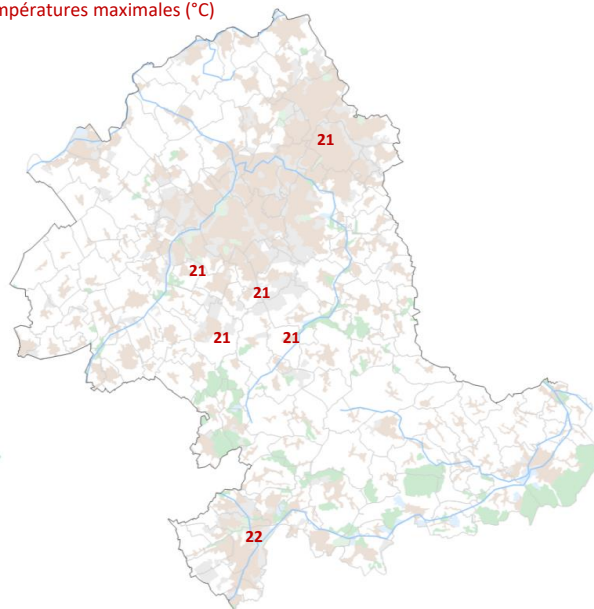


dimanche 23 octobre 2022

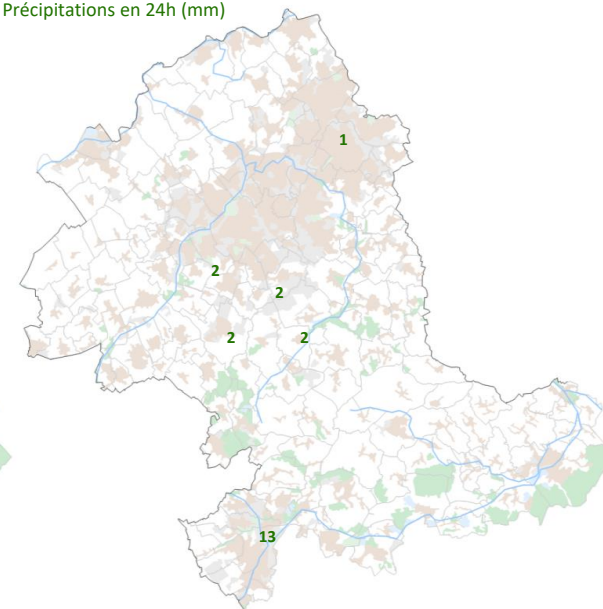
Températures minimales (°C)



Températures maximales (°C)

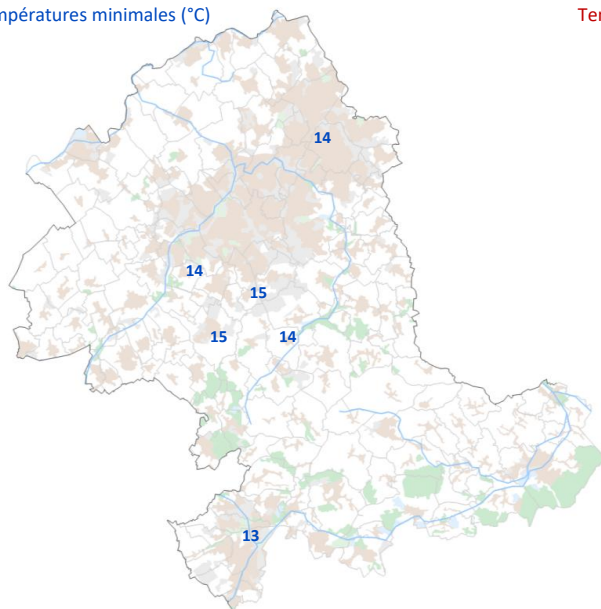


Précipitations en 24h (mm)

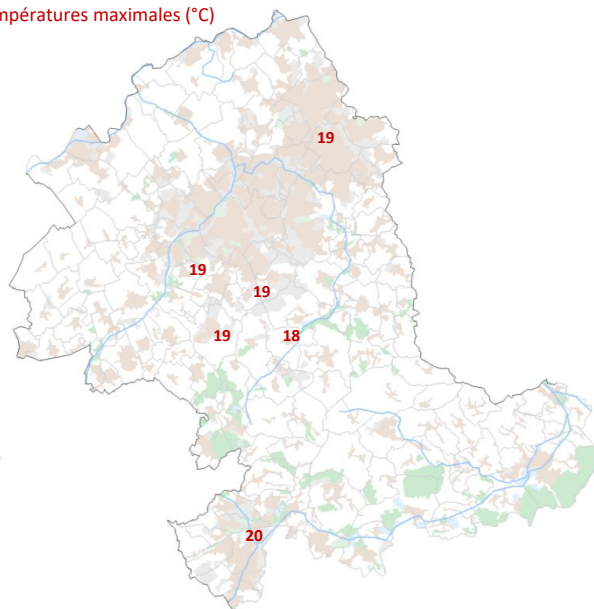


lundi 24 octobre 2022

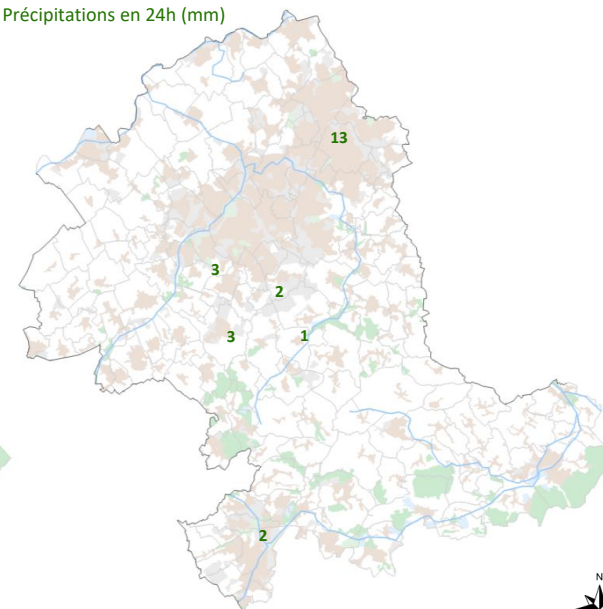
Températures minimales (°C)



Températures maximales (°C)

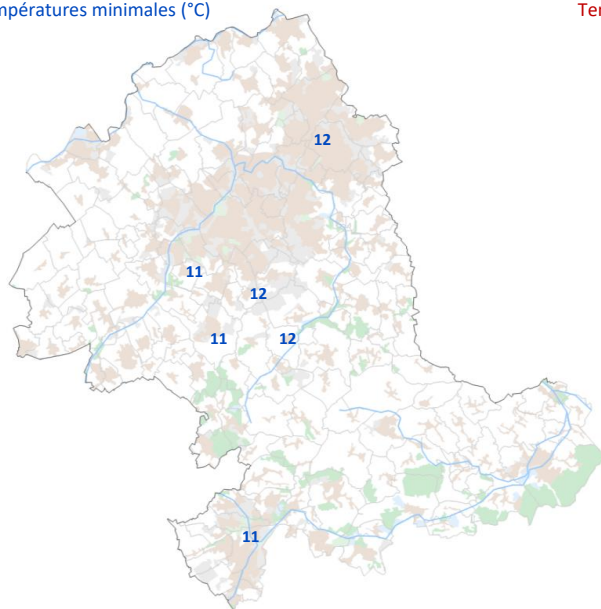


Précipitations en 24h (mm)

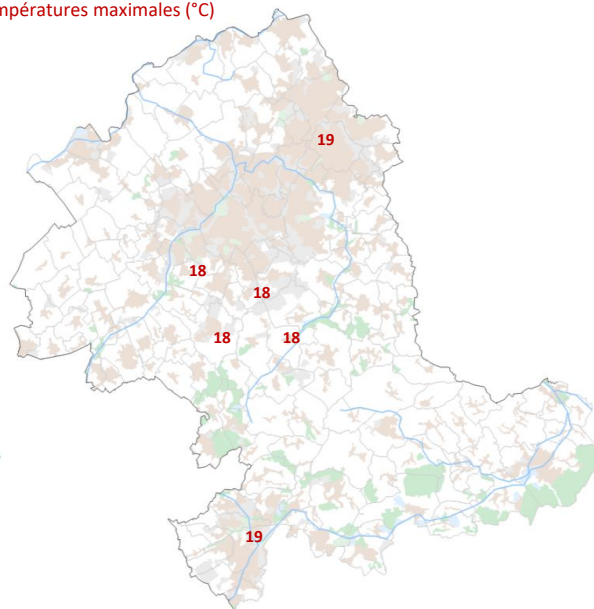


mardi 25 octobre 2022

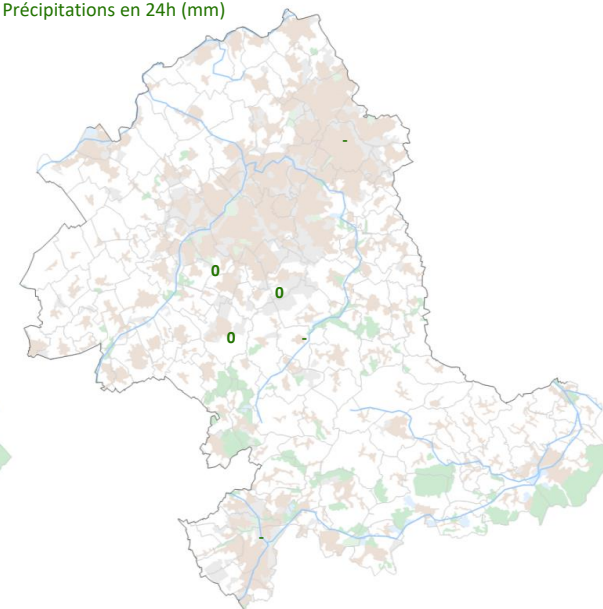
Températures minimales (°C)



Températures maximales (°C)

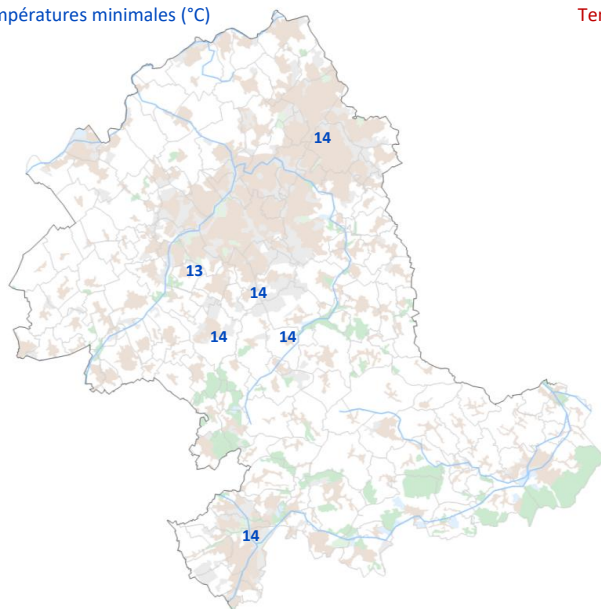


Précipitations en 24h (mm)

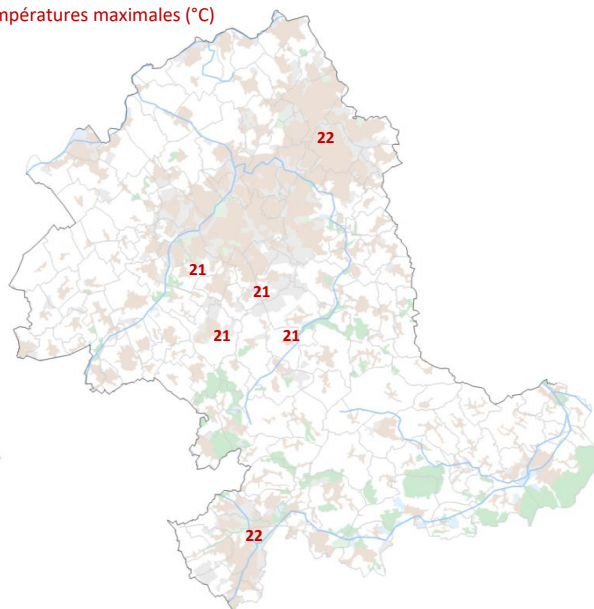


mercredi 26 octobre 2022

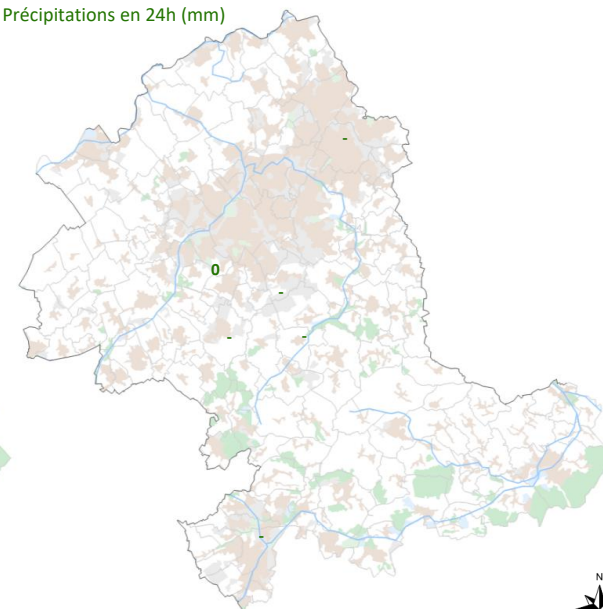
Températures minimales (°C)



Températures maximales (°C)

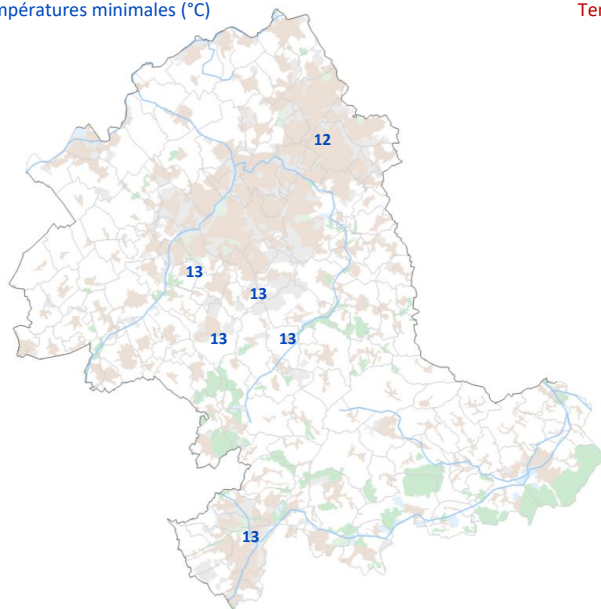


Précipitations en 24h (mm)

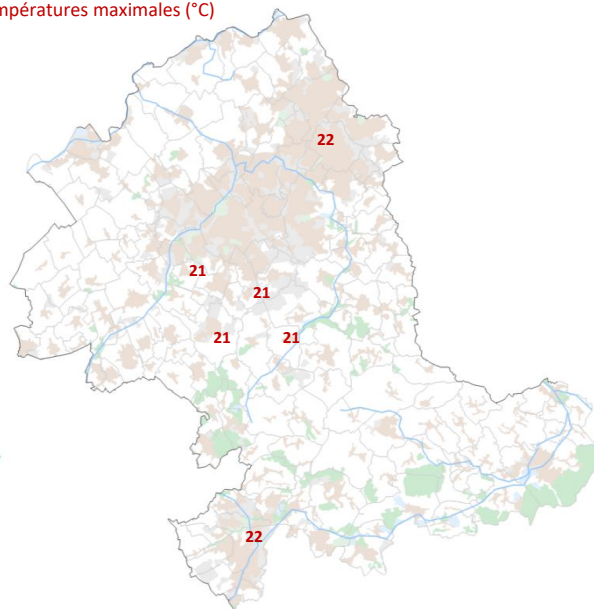


jeudi 27 octobre 2022

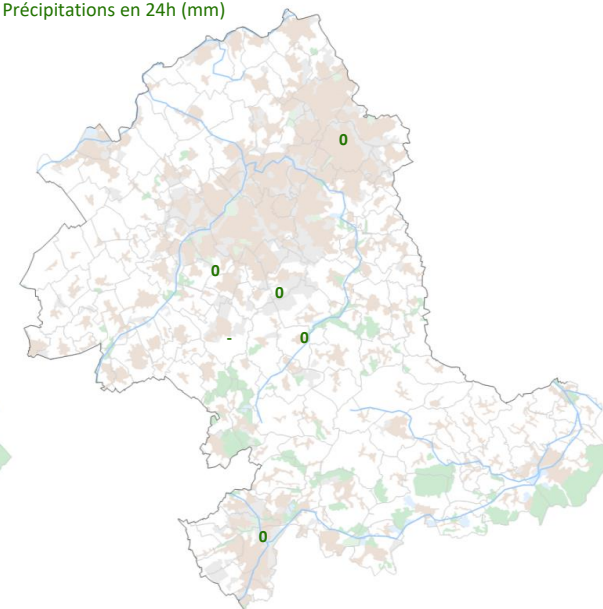
Températures minimales (°C)



Températures maximales (°C)

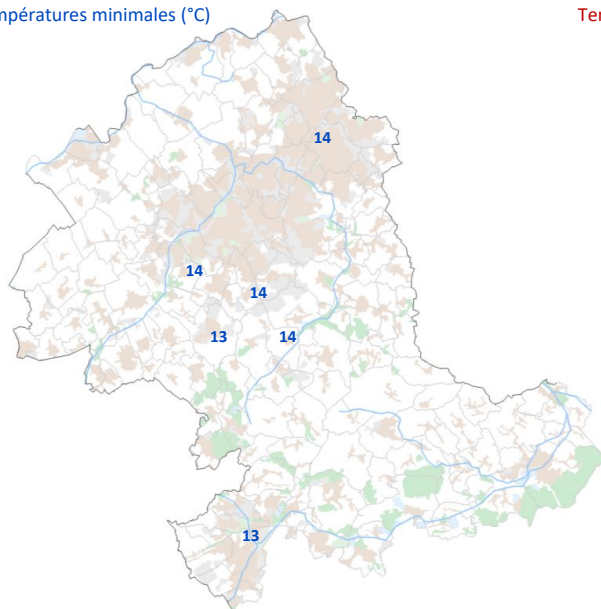


Précipitations en 24h (mm)

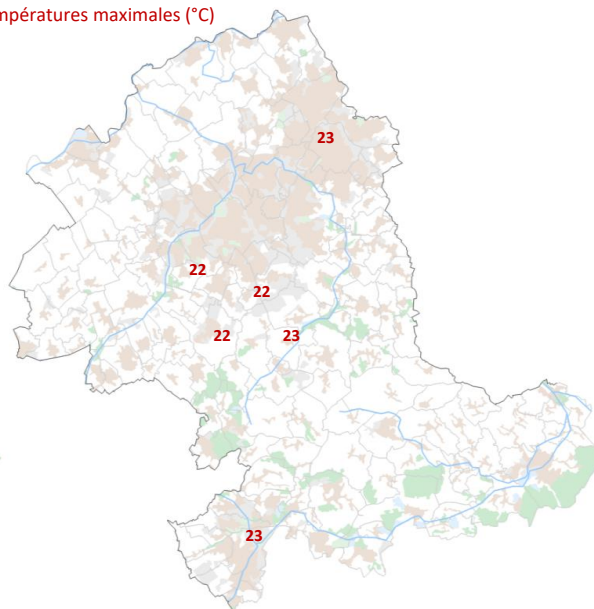


vendredi 28 octobre 2022

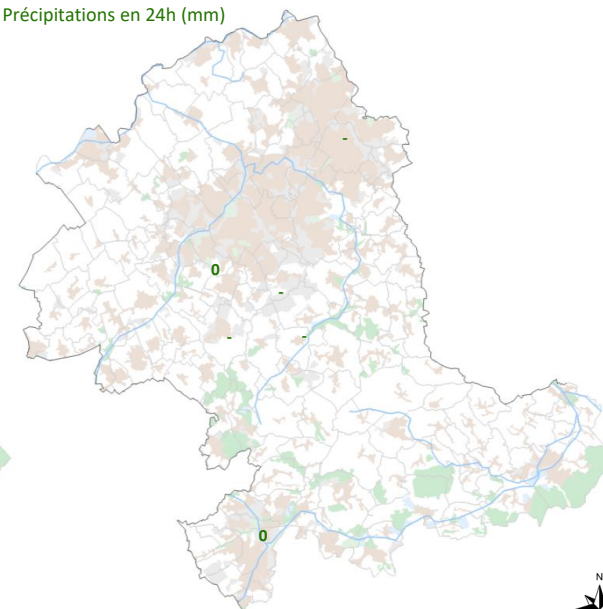
Températures minimales (°C)



Températures maximales (°C)

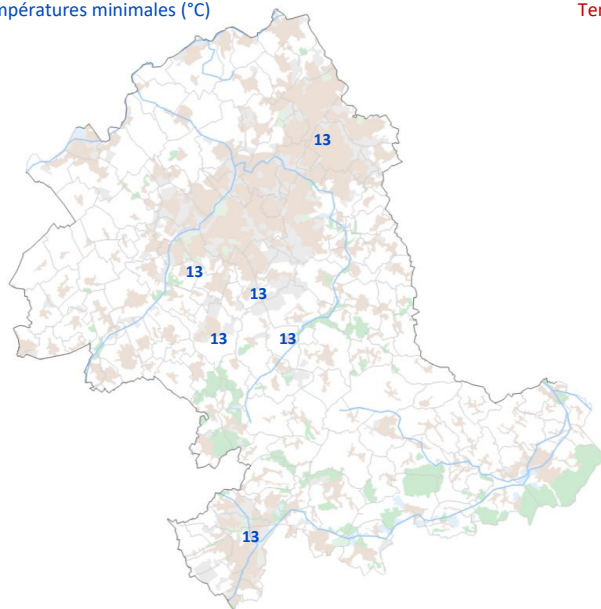


Précipitations en 24h (mm)

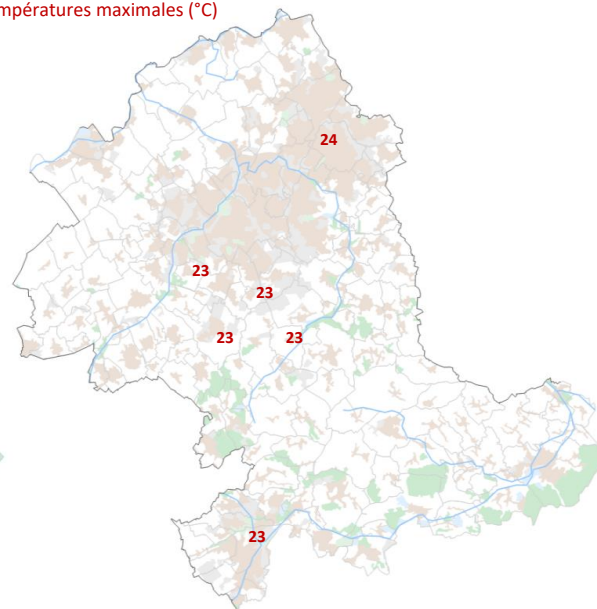


samedi 29 octobre 2022

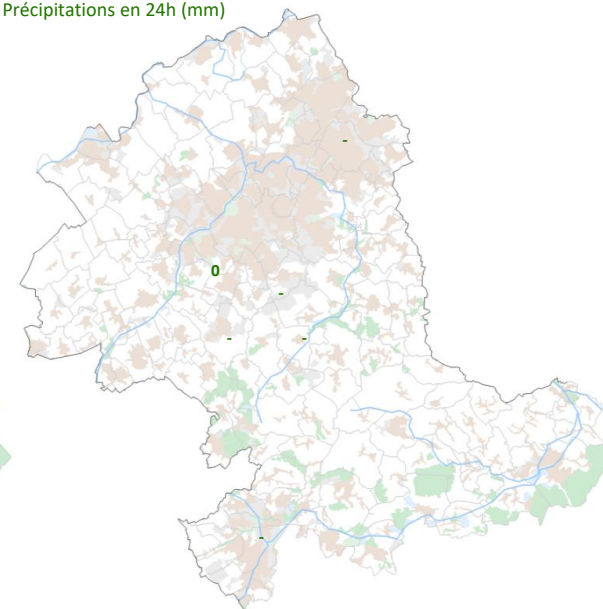
Températures minimales (°C)



Températures maximales (°C)

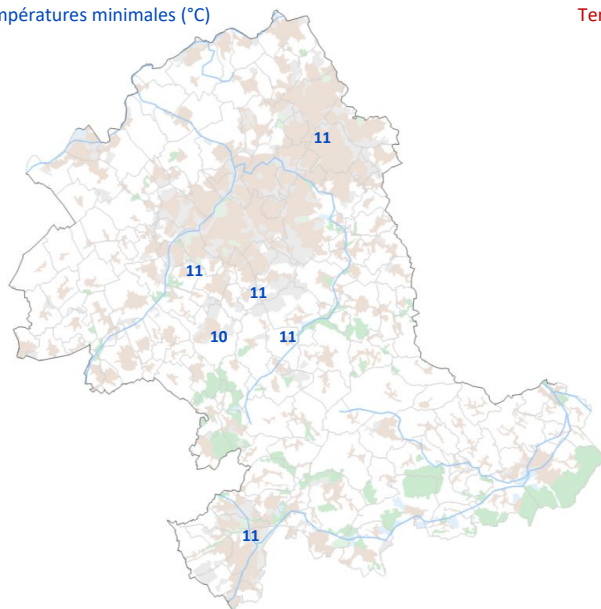


Précipitations en 24h (mm)

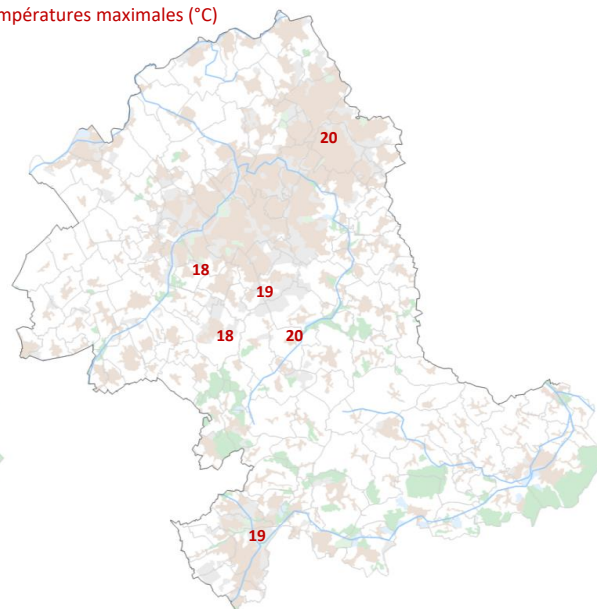


dimanche 30 octobre 2022

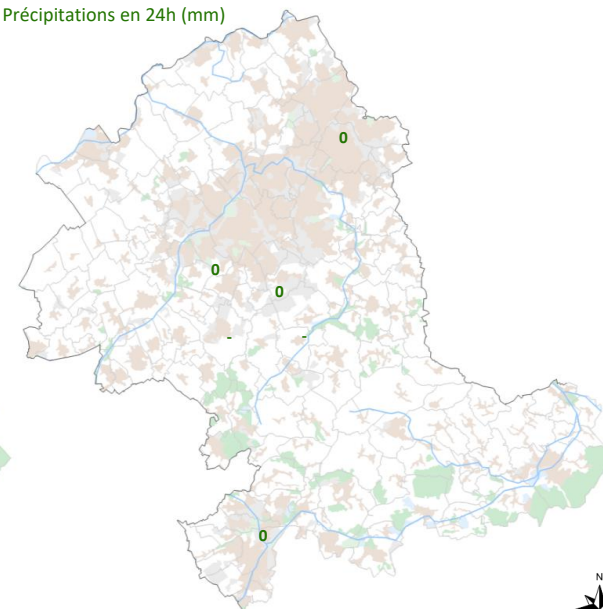
Températures minimales (°C)



Températures maximales (°C)

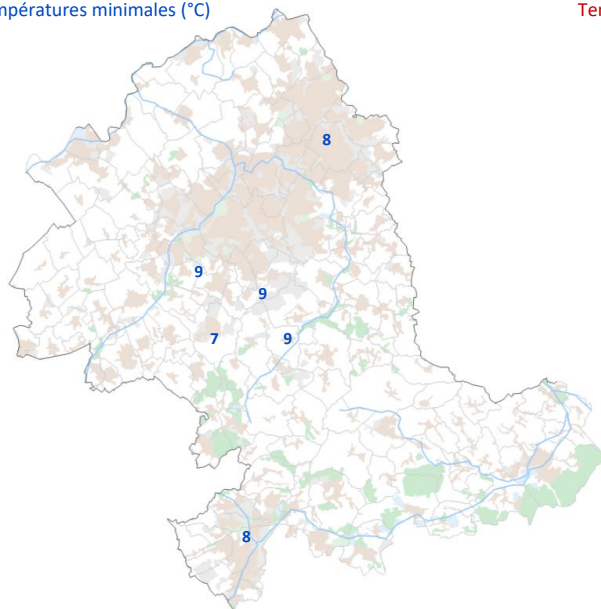


Précipitations en 24h (mm)

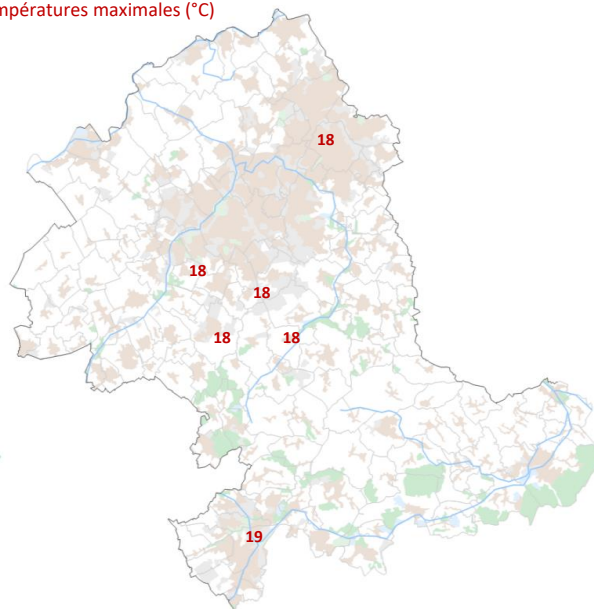


lundi 31 octobre 2022

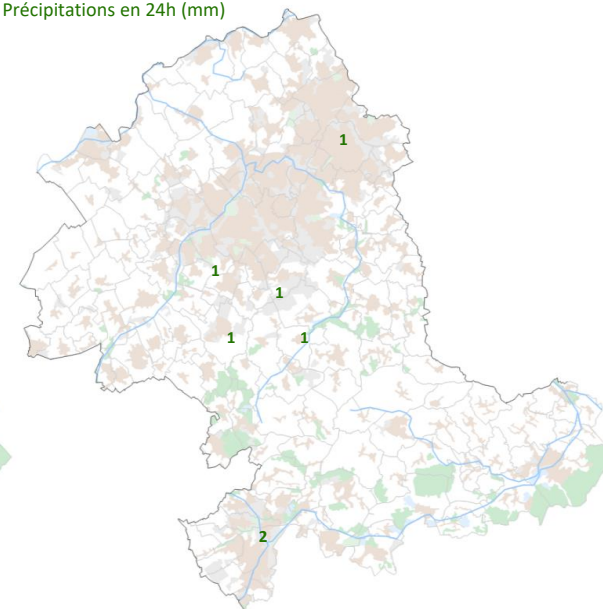
Températures minimales (°C)



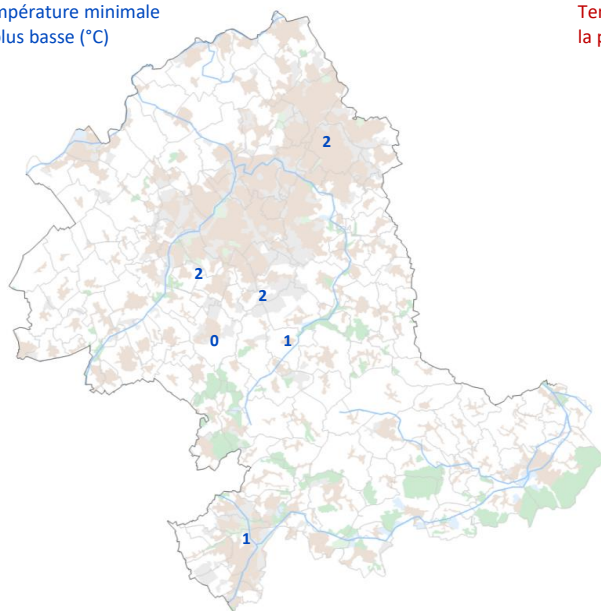
Températures maximales (°C)



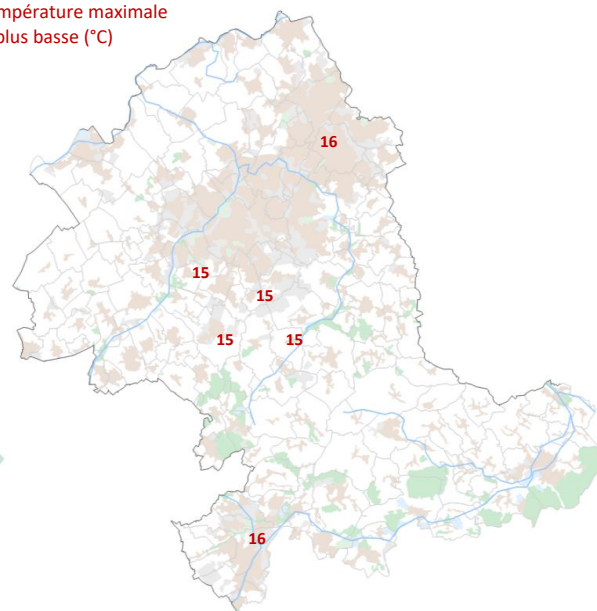
Précipitations en 24h (mm)



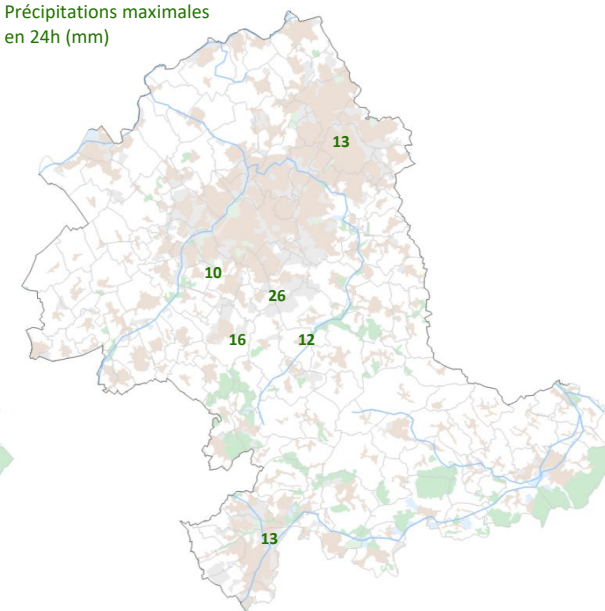
Température minimale
la plus basse (°C)



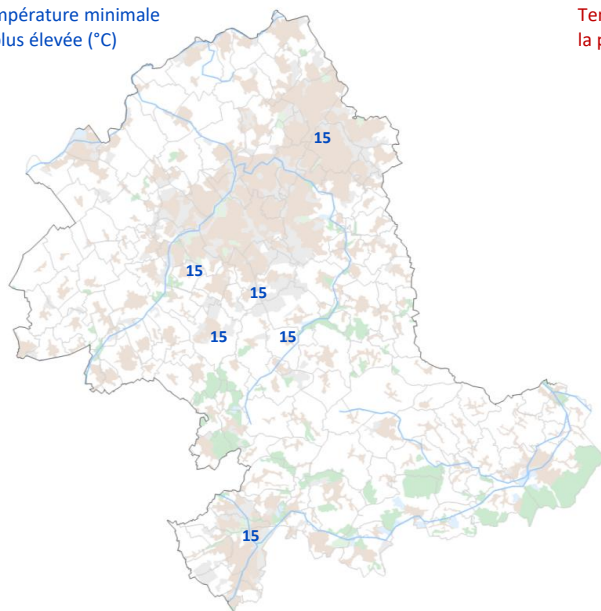
Température maximale
la plus basse (°C)



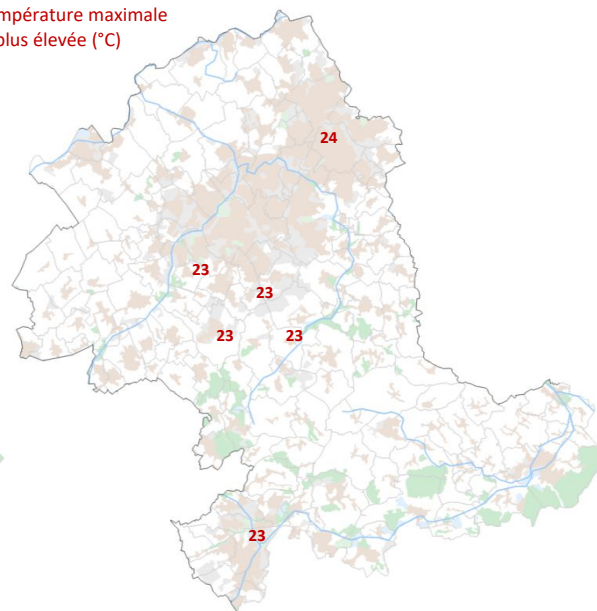
Précipitations maximales
en 24h (mm)



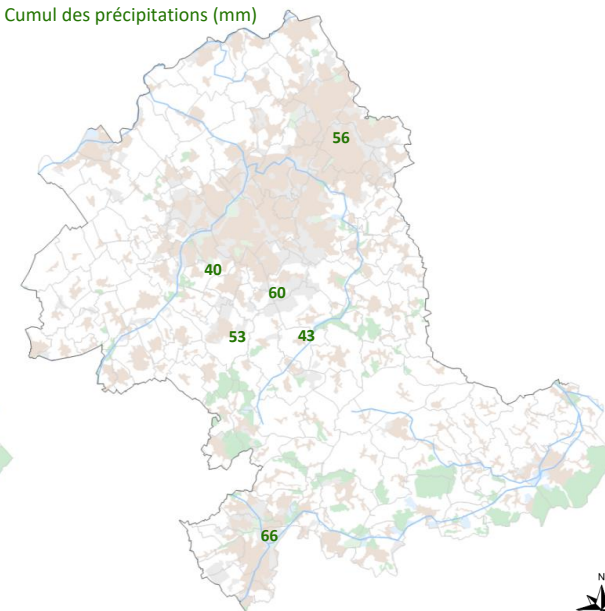
Température minimale
la plus élevée (°C)



Température maximale
la plus élevée (°C)



Cumul des précipitations (mm)



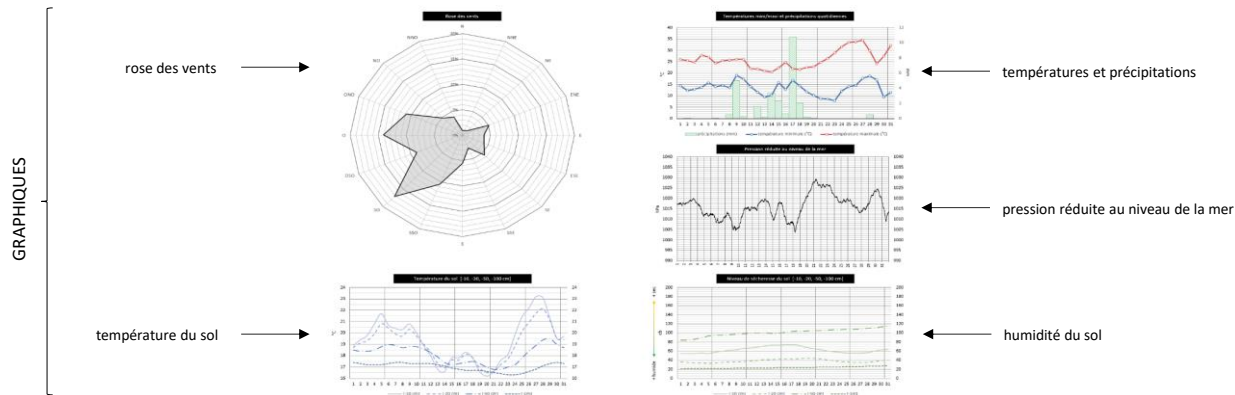
TABLEAUX DE DONNÉES DÉTAILLÉES

1 : station de WATTIGNIES (*hameau de Fléquières*)

La station implantée au hameau de Fléquières, à WATTIGNIES, bénéficie des **mesures les plus complètes** sur le secteur. Les relevés détaillés effectués par cette station sont fournis dans les pages suivantes.

Légende des tableaux et conditions de mesure :

- PAGE 1**
- **Tn 1,5 m sous abri** : température minimale quotidienne, mesurée sous abri normalisé à ventilation active, à 1,5 mètre du sol, entre 18h TU J-1 et 18h TU le jour J
 - **Tx 1,5 m sous abri** : température maximale quotidienne, mesurée sous abri normalisé à ventilation active, à 1,5 mètre du sol, entre 06h TU le jour J et 06h TU J+1
 - **Tn < 50 cm air libre** : température minimale quotidienne, mesurée par 7 sondes en air libre placées respectivement : 1: au ras du sol | 2: à 5 cm au-dessus du sol | 3: à 10 cm | 4: à 15 cm | 5: à 20 cm | 6: à 30 cm | 7: à 50 cm
 - **hauteur** : hauteur au-dessus du sol, parmi les 7 mentionnées ci-dessus, à laquelle la température minimale en air libre a été mesurée
 - **Rr 1 m** : hauteur quotidienne des précipitations, mesurées par pluviomètre manuel SPIEA à 1 mètre au-dessus du sol, entre 06h TU le jour J et 06h TU J+1 ; les hydrométéores solides sont fondus avant mesure
 - **Neige sol max** : hauteur quotidienne maximale de neige sur sol dépourvu de végétation
 - **HRn 1,5 m sous abri** : humidité relative minimale quotidienne, mesurée sous abri normalisé à ventilation active à 1,5 mètre du sol
 - **HRx 1,5 m sous abri** : humidité relative maximale quotidienne, mesurée sous abri normalisé à ventilation active à 1,5 mètre du sol
 - **TDn 1,5 m sous abri** : point de rosée minimal quotidien, mesuré sous abri normalisé à ventilation active à 1,5 mètre du sol
 - **TDx 1,5 m sous abri** : point de rosée maximal quotidien, mesuré sous abri normalisé à ventilation active à 1,5 mètre du sol
 - **soleil** : durée quotidienne d'ensoleillement en heures et minutes, mesurée par pyranomètre à 6 mètres du sol
 - **UV max** : rayonnement UV maximal quotidien, mesuré par uv-mètre à 6 mètres du sol
 - **Pmin** : valeur minimale quotidienne de la pression réduite au niveau de la mer, mesurée par baromètre électronique en intérieur
 - **Pmax** : valeur maximale quotidienne de la pression réduite au niveau de la mer, mesurée par baromètre électronique en intérieur
 - **Vent moyen et rafales** : vitesse moyenne, direction moyenne et rafales maximales quotidiennes, mesurées par anémomètre à 10 mètres du sol (obstacles à proximité altérant à la baisse les vitesses relevées)
- PAGE 2**
- **Tn/Tx -10 cm sol** : température minimale et maximale quotidienne du sol, mesurées à 10 cm de profondeur
 - **Tn/Tx -20 cm sol** : température minimale et maximale quotidienne du sol, mesurées à 20 cm de profondeur
 - **Tn/Tx -50 cm sol** : température minimale et maximale quotidienne du sol, mesurées à 50 cm de profondeur
 - **Tn/Tx -1 m sol** : température minimale et maximale quotidienne du sol, mesurées à 1 mètre de profondeur
 - **Hum -10 cm sol** : contenu en eau du sol, mesuré à 10 cm de profondeur (de 0 cb = sol saturé en eau à 200 cb = sol extrêmement sec)
 - **Hum -20 cm sol** : contenu en eau du sol, mesuré à 20 cm de profondeur (de 0 cb = sol saturé en eau à 200 cb = sol extrêmement sec)
 - **Hum -50 cm sol** : contenu en eau du sol, mesuré à 50 cm de profondeur (de 0 cb = sol saturé en eau à 200 cb = sol extrêmement sec)
 - **Hum -1 m sol** : contenu en eau du sol, mesuré à 1 mètre de profondeur (de 0 cb = sol saturé en eau à 200 cb = sol extrêmement sec)



2 : autres stations

Les relevés horaires de **température** des stations suivantes sont également fournis à la suite de ceux de WATTIGNIES :

- ENNEVELIN
- SECLIN (Naviette)

RELEVÉS QUOTIDIENS : OCTOBRE 2022

WATTIGNIES / Fléquières

	Tn	Tx	Tn	hauteur (cm)	Rr	Neige	HRn	HRx	TDn	TDx	soleil	UV	Pmin	Pmax	Vent	Vent	Vent	Vent
	1,5 m <i>sous abri</i>	1,5 m <i>sous abri</i>	≤ 50 cm <i>air libre</i>		1 m	sol max	1,5 m <i>sous abri</i>	1,5 m <i>sous abri</i>	1,5 m <i>sous abri</i>	1,5 m <i>sous abri</i>	h	6 m max	hPa	hPa	10 m moyen	10 m moyen	10 m moy max	10 m rafales
	°C	°C	°C	mm	cm	%	%	°C	°C	h	UV	hPa	hPa	sect.	km/h	Bf	km/h	
1 oct.	11,2	19,1	10,5	15	3,2	0,0	64	96	9,9	13,9	6:50	1,8	1002,2	1016,2	OSO	12,5	4	50
2 oct.	12,5	16,0	8,9	10	9,7	0,0	82	98	7,8	14,5	0:53	0,8	1016,1	1027,1	SO	3,0	2	26
3 oct.	5,2	17,4	3,2	10	0,3	0,0	69	99	5,0	13,5	7:40	1,7	1024,6	1029,1	SE	1,9	2	16
4 oct.	6,2	18,3	3,3	10	0,0	0,0	75	99	5,8	14,4	6:42	1,6	1019,0	1024,8	S	5,1	3	29
5 oct.	14,6	18,3	13,6	5	0,5	0,0	75	89	11,4	14,6	0:01	1,3	1014,9	1022,9	SSO	12,8	4	58
6 oct.	7,0	17,6	3,7	10	0,3	0,0	62	95	6,1	11,9	7:28	1,5	1022,8	1031,9	SO	4,0	3	26
7 oct.	7,3	18,2	6,4	5	0,2	0,0	61	94	6,3	11,9	7:55	1,5	1018,9	1029,6	S	5,3	3	27
8 oct.	9,2	16,0	6,3	5	0,2	0,0	58	96	5,4	11,4	7:52	1,4	1018,4	1026,4	O	4,9	3	24
9 oct.	4,4	17,8	2,1	5	0,2	0,0	53	96	3,6	11,2	9:13	1,4	1014,4	1026,3	ESE	3,2	2	24
10 oct.	6,7	17,0	3,9	5	0,2	0,0	78	96	5,5	13,9	2:28	1,4	1013,3	1025,4	NO	2,4	3	26
11 oct.	4,0	16,3	1,5	5	0,1	0,0	59	98	3,6	10,8	7:57	1,4	1025,2	1028,0	ENE	1,4	2	16
12 oct.	1,6	17,3	-0,9	10	0,2	0,0	64	98	1,1	11,2	5:32	1,3	1020,6	1025,7	S	2,4	2	21
13 oct.	11,1	15,2	10,3	5	2,0	0,0	85	97	9,4	13,3	0:13	0,7	1015,6	1020,8	S	4,7	2	24
14 oct.	13,6	17,1	13,4	10	0,4	0,0	76	98	12,3	15,0	0:36	1,2	1008,6	1015,8	SSO	4,5	2	18
15 oct.	12,8	18,7	12,2	5	0,4	0,0	65	97	9,9	16,3	3:11	1,3	1004,6	1010,3	SSO	7,3	4	34
16 oct.	11,3	18,8	10,1	5	5,2	0,0	69	96	10,2	14,1	4:50	1,4	1010,1	1015,6	SSE	6,4	2	24
17 oct.	14,2	18,8	11,7	5	4,6	0,0	84	97	13,4	16,9	0:24	1,0	1013,9	1025,9	S	3,6	2	27
18 oct.	12,4	20,1	10,2	10	0,1	0,0	67	99	10,4	15,4	8:10	1,1	1025,3	1028,9	NE	2,9	3	24
19 oct.	10,1	18,5	8,7	5	0,2	0,0	77	92	8,7	14,9	6:38	1,1	1015,1	1027,8	ENE	9,6	3	29
20 oct.	11,9	20,4	9,9	5	4,7	0,0	73	97	11,0	16,5	2:36	1,1	1006,5	1015,3	SSE	5,8	3	35
21 oct.	12,2	20,8	9,8	5	0,0	0,0	66	96	11,4	16,3	6:13	1,1	1004,8	1008,0	S	7,2	4	44
22 oct.	13,6	19,3	11,5	5	0,0	0,0	71	91	11,8	14,5	6:20	1,0	1007,3	1014,3	S	7,2	3	29
23 oct.	13,4	20,8	11,7	5	2,1	0,0	74	95	12,0	16,2	1:59	1,0	1000,7	1013,7	ESE	5,8	4	48
24 oct.	14,0	18,6	12,7	5	3,0	0,0	70	94	11,3	14,0	4:10	1,0	1002,6	1012,6	SSO	13,7	4	53
25 oct.	11,3	17,6	10,8	10	0,2	0,0	73	95	10,5	14,1	5:22	1,0	1012,5	1016,9	S	7,3	3	32
26 oct.	13,4	20,8	12,3	10	0,1	0,0	72	91	11,8	16,0	6:04	1,1	1010,7	1020,8	S	6,8	3	32
27 oct.	12,7	20,8	10,4	10	0,2	0,0	73	93	11,4	16,2	4:08	1,0	1017,0	1020,5	SE	5,2	3	27
28 oct.	13,9	21,6	10,7	5	0,1	0,0	72	94	12,0	16,8	5:57	0,9	1015,2	1022,0	SSO	5,2	3	27
29 oct.	12,9	22,7	11,0	5	0,1	0,0	62	96	12,0	16,2	6:25	0,9	1014,7	1021,9	SE	3,8	2	24
30 oct.	11,4	18,1	9,0	5	0,2	0,0	76	94	10,3	14,8	3:41	0,8	1016,2	1021,2	S	2,9	3	24
31 oct.	9,0	17,7	6,3	5	0,9	0,0	79	97	8,4	14,7	2:50	0,8	1006,7	1021,0	ESE	4,4	3	35

DECADE 1																		
min	4,4	16,0	2,1	5	0,0	0,0	53	89	3,6	11,2	0:01	0,8	1002,2			1,9	2	16
max	14,6	19,1	13,6	5	9,7	0,0	82	99	11,4	14,6	9:13	1,8		1031,9		12,8	4	58
moy/cumul	8,4	17,6	6,2		14,8	0,0	68	96	6,7	13,1	57:02	1,4		1021,2	SSO	5,5	2	31

DECADE 2																		
min	1,6	15,2	-0,9	10	0,1	0,0	59	92	1,1	10,8	0:13	0,7	1004,6			1,4	2	16
max	14,2	20,4	13,4	10	5,2	0,0	85	99	13,4	16,9	8:10	1,4		1028,9		9,6	4	35
moy/cumul	10,3	18,1	8,7		17,9	0,0	72	97	9,0	14,4	40:07	1,2		1018,0	SE	4,9	2	25

DECADE 3																		
min	9,0	17,6	6,3	5	0,0	0,0	62	91	8,4	14,0	1:59	0,8	1000,7			2,9	2	24
max	14,0	22,7	12,7	5	3,0	0,0	79	97	12,0	16,8	6:25	1,1		1022,0		13,7	4	53
moy/cumul	12,5	19,9	10,6		6,9	0,0	72	94	11,2	15,4	53:09	1,0		1013,7	SSE	6,3	3	34

MOIS																		
min	1,6	15,2	-0,9	10	0,0	0,0	53	89	1,1	10,8	0:01	0,7	1000,7			1,4	2	16
max	14,6	22,7	13,6	5	9,7	0,0	85	99	13,4	16,9	9:13	1,8		1031,9		13,7	4	58
moy/cumul	10,5	18,6	8,6		39,6	0,0	70	96	9,0	14,4	150:18	1,2			S	5,6	2	30

Tm = 14,5°C

Rr = 39,6 mm

HRm = 83%

TDm = 11,7°C

Pm = 1 017,5 hPa

RELEVÉS QUOTIDIENS : OCTOBRE 2022

WATTIGNIES / Fléquières

	Tn	Tx	Tn	Tx	Tn	Tx	Tn	Tx	Hum	Hum	Hum	Hum	pluie	pl surfondu	bruine	br surfondu	neige	neige grains	granules glacé	neige roulée	poussin	grésil	grêle	orage	brouillard	brume	rosée	rosée blanche	gelée blanche	
	-10 cm	-10 cm	-20 cm	-20 cm	-50 cm	-50 cm	-1 m	-1 m	-10 cm	-20 cm	-50 cm	-1 m																		sol
1 oct.	12,2	13,8	12,6	13,6	13,7	13,9	14,7	14,7	23	18	43	27	X																	
2 oct.	13,5	14,1	13,5	13,9	13,7	14,1	14,6	14,6	21	13	42	28	X												X	X				
3 oct.	11,4	13,2	12,6	13,2	13,9	14,1	14,6	14,6	21	11	41	27												X	X	X				
4 oct.	11,3	13,3	12,3	13,4	13,7	13,8	14,5	14,5	23	12	41	27												X	X	X				
5 oct.	13,3	14,3	13,1	14,1	13,7	13,9	14,4	14,4	25	12	40	28	X																	
6 oct.	12,2	13,5	13,1	13,6	13,9	14,1	14,4	14,4	28	13	39	28															X			
7 oct.	11,5	13,2	12,5	13,2	13,7	13,9	14,3	14,4	31	15	38	28															X			
8 oct.	12,1	13,0	12,7	13,1	13,6	13,7	14,3	14,3	32	16	37	28															X			
9 oct.	10,4	12,0	11,7	12,2	13,4	13,6	14,2	14,2	33	17	36	28															X			
10 oct.	10,7	12,5	11,6	12,4	13,2	13,3	14,1	14,1	34	18	34	28	X														X			
11 oct.	10,3	11,7	11,3	11,9	12,9	13,2	13,9	13,9	36	19	33	28															X			
12 oct.	9,1	11,4	10,5	11,7	12,6	12,9	13,8	13,9	37	19	32	28												X	X	X	X			
13 oct.	11,3	12,7	11,3	12,6	12,6	12,8	13,6	13,7	37	19	31	28	X		X														X	
14 oct.	12,4	13,9	12,2	13,4	12,7	13,2	13,6	13,6	37	19	30	28		X	X															
15 oct.	13,2	14,1	13,2	13,7	13,0	13,5	13,6	13,6	37	19	30	29	X		X															
16 oct.	12,7	13,9	13,1	13,7	13,3	13,6	13,6	13,7	37	19	29	29	X														X			
17 oct.	13,6	15,0	13,6	14,4	13,5	13,9	13,6	13,7	32	19	30	29	X										X							
18 oct.	14,1	14,7	14,1	14,4	13,7	14,1	13,7	13,9	25	18	29	29													X		X			
19 oct.	13,0	14,1	13,5	13,9	13,9	14,1	13,8	13,9	27	18	29	29														X		X		
20 oct.	13,3	14,5	13,6	14,1	13,9	13,9	13,9	13,9	26	17	29	29	X										X				X			
21 oct.	13,8	14,7	13,9	14,3	13,9	14,1	13,9	13,9	24	15	29	29																X		
22 oct.	13,7	14,5	13,9	14,3	14,1	14,1	13,9	14,1	27	15	28	29	X														X			
23 oct.	13,9	14,8	13,9	14,5	14,1	14,2	14,1	14,1	28	15	28	29	X										X							
24 oct.	14,1	14,6	14,1	14,4	14,1	14,3	14,1	14,1	29	15	28	29	X																	
25 oct.	13,6	14,1	13,9	14,1	14,2	14,3	14,1	14,1	28	15	28	29															X			
26 oct.	13,7	14,7	13,9	14,4	14,1	14,2	14,1	14,1	30	16	28	29	X																	
27 oct.	13,9	14,7	14,1	14,5	14,1	14,3	14,1	14,1	31	16	28	29	X														X			
28 oct.	14,1	15,2	14,3	14,7	14,2	14,4	14,1	14,2	32	17	27	29															X			
29 oct.	14,2	15,2	14,4	14,8	14,3	14,5	14,1	14,2	33	17	27	29															X			
30 oct.	13,9	14,7	14,2	14,6	14,4	14,5	14,2	14,3	34	17	27	29	X														X			
31 oct.	13,1	14,1	13,6	14,1	14,3	14,5	14,2	14,3	35	18	27	29	X											X	X	X				

DECADE 1																																	
min	10,4	12,0	11,6	12,2	13,2	13,3	14,1	14,1	21	11	34	27																					
max	13,5	14,3	13,5	14,1	13,9	14,1	14,7	14,7	34	18	43	28																					
moy/cumul	11,9	13,3	12,6	13,3	13,7	13,8	14,4	14,4	27	15	39	28	4	0	0	0	0	0	0	0	0	0	0	3	3	7	0	0					
DECADE 2																																	
min	9,1	11,4	10,5	11,7	12,6	12,8	13,6	13,6	25	17	29	28																					
max	14,1	15,0	14,1	14,4	13,9	14,1	13,9	13,9	37	19	33	29																					
moy/cumul	12,3	13,6	12,6	13,4	13,2	13,5	13,7	13,8	33	19	30	29	5	0	3	0	0	0	0	0	0	0	0	0	0	2	1	2	6	1	0		
DECADE 3																																	
min	13,1	14,1	13,6	14,1	13,9	14,1	13,9	13,9	24	15	27	29																					
max	14,2	15,2	14,4	14,8	14,4	14,5	14,2	14,3	35	18	29	29																					
moy/cumul	13,8	14,7	14,0	14,4	14,2	14,3	14,1	14,1	30	16	28	29	6	0	0	0	0	0	0	0	0	0	0	0	0	0	0	1	1	1	7	0	0
MOIS																																	
min	9,1	11,4	10,5	11,7	12,6	12,8	13,6	13,6	21	11	27	27																					
max	14,2	15,2	14,4	14,8	14,4	14,5	14,7	14,7	37	19	43	29																					
moy/cumul	12,7	13,9	13,1	13,7	13,7	13,9	14,1	14,1	30	16	32	28	15	0	3	0	0	0	0	0	0	0	0	0	0	0	3	5	6	20	1	0	
Tm = 13,3°C		Tm = 13,4°C		Tm = 13,8°C		Tm = 14,1°C																											

RELEVÉS HORAIRES DE TEMPÉRATURE (°C) : OCT. 2022

Heures indiquées en TU

WATTIGNIES / Fléquières

	00h	01h	02h	03h	04h	05h	06h	07h	08h	09h	10h	11h	12h	13h	14h	15h	16h	17h	18h	19h	20h	21h	22h	23h
1 oct.	11,3	11,7	12,5	13,2	13,5	13,4	13,8	14,0	15,3	16,7	17,5	17,8	18,6	18,1	18,8	17,8	17,2	16,4	15,9	15,3	15,1	15,1	14,8	14,7
2 oct.	15,2	14,6	14,2	14,0	13,6	12,9	12,7	12,9	13,1	13,6	13,6	13,4	13,2	13,7	14,6	15,2	15,7	14,8	12,5	10,9	9,8	9,2	8,4	7,8
3 oct.	7,8	6,9	6,6	6,3	5,7	5,6	5,3	6,4	9,2	12,2	14,2	15,6	16,4	17,2	16,2	16,8	15,4	13,7	12,3	11,3	10,3	9,7	9,4	8,8
4 oct.	8,9	8,5	7,9	7,7	7,2	6,3	6,9	7,7	9,1	10,4	13,7	16,1	17,8	18,1	18,2	17,7	16,9	16,6	15,8	15,2	15,3	15,1	14,9	14,6
5 oct.	14,7	14,7	14,7	14,8	14,8	15,1	14,7	14,8	15,1	15,8	16,4	16,8	16,6	17,0	18,2	17,9	18,3	18,2	16,9	15,6	15,8	14,6	14,3	13,0
6 oct.	11,4	10,6	9,8	9,2	8,7	7,8	7,6	8,4	11,0	13,9	14,9	15,2	15,4	16,7	17,1	16,9	16,7	14,8	12,7	11,4	10,8	9,4	9,7	9,4
7 oct.	8,8	9,1	8,6	8,3	8,2	7,9	7,4	8,5	10,4	13,5	16,3	17,2	17,7	17,2	17,5	17,7	16,5	15,2	13,8	13,4	12,8	12,2	11,7	11,4
8 oct.	12,1	12,5	11,8	11,6	11,2	9,8	9,4	9,9	11,6	13,0	13,9	14,6	14,7	15,2	15,7	15,7	15,1	13,3	10,6	9,2	8,3	7,5	6,5	6,4
9 oct.	6,2	5,7	5,8	5,2	5,3	5,4	4,8	5,7	8,2	11,6	13,8	15,3	16,8	17,7	17,4	17,8	17,3	15,0	12,8	11,3	10,8	10,8	10,1	9,4
10 oct.	8,5	8,2	8,6	8,1	7,8	7,2	7,0	8,8	10,9	13,4	12,7	14,3	15,2	17,0	14,6	13,3	13,5	13,1	11,8	9,9	8,4	7,2	6,4	5,9
11 oct.	4,7	4,4	4,3	4,6	4,7	5,3	5,8	6,5	8,2	10,9	13,3	15,5	15,5	16,0	15,7	15,8	14,3	12,4	10,3	8,6	7,9	6,9	5,9	5,7
12 oct.	5,0	4,2	3,6	3,1	2,9	2,2	1,7	2,2	4,1	9,3	10,9	14,3	14,7	15,7	16,4	16,5	16,1	14,6	13,8	13,3	13,1	12,8	12,0	12,0
13 oct.	11,9	11,8	11,6	11,6	11,3	11,2	11,4	11,6	11,9	12,0	12,6	13,3	14,9	14,9	13,8	13,9	13,7	13,6	13,6	13,7	13,7	13,8	13,8	13,9
14 oct.	13,9	13,9	13,9	13,9	13,9	13,9	13,9	13,9	14,1	14,8	15,8	16,2	16,7	16,5	16,7	16,9	16,0	15,4	15,0	14,7	14,3	13,9	13,7	13,2
15 oct.	13,0	13,2	13,1	13,0	13,2	13,4	13,5	13,9	14,9	16,6	17,7	16,7	17,7	17,7	17,5	17,2	16,5	14,6	14,1	13,6	13,6	13,4	13,0	13,2
16 oct.	12,9	12,6	12,4	12,4	12,2	12,2	11,5	11,6	13,1	15,3	16,4	18,4	17,6	18,2	17,0	16,8	16,6	15,7	15,2	14,7	14,4	14,6	14,4	14,7
17 oct.	15,1	15,4	16,2	16,7	16,6	16,4	16,3	16,1	16,0	16,2	16,9	17,7	17,9	18,7	18,4	17,9	17,3	16,6	16,1	15,3	14,9	15,5	14,8	14,8
18 oct.	14,4	14,2	14,2	14,2	13,8	13,9	13,8	12,7	14,2	16,2	17,9	19,0	19,7	19,7	19,5	19,6	18,1	16,1	14,8	14,6	13,9	13,2	12,8	12,3
19 oct.	11,8	11,6	11,4	10,9	10,6	10,6	10,1	10,3	11,4	13,4	15,1	16,1	17,8	17,9	18,1	18,1	17,3	15,8	15,1	14,4	13,6	13,8	13,7	12,8
20 oct.	12,9	12,9	12,1	12,1	12,7	13,3	14,1	14,4	14,4	14,9	15,1	16,8	18,3	19,6	20,1	20,0	18,9	17,1	16,9	17,1	17,2	14,8	14,8	15,3
21 oct.	14,6	13,9	13,2	12,4	12,8	13,2	13,2	14,3	15,8	16,0	16,7	18,6	19,9	20,6	20,3	19,3	18,4	17,2	16,6	16,3	15,7	15,4	14,6	14,4
22 oct.	14,4	14,1	14,2	14,4	14,4	14,1	13,9	13,7	14,3	16,0	17,1	18,3	19,1	18,8	18,7	18,2	17,4	15,1	15,3	14,9	14,6	14,7	14,1	13,7
23 oct.	13,6	13,6	13,8	13,8	14,2	14,3	14,6	14,6	14,4	15,1	16,3	17,9	19,3	19,8	19,9	20,6	19,1	18,1	16,2	15,4	15,8	15,6	15,5	16,4
24 oct.	16,6	16,3	15,8	15,8	16,1	15,2	14,8	15,0	15,3	15,9	16,8	17,8	17,0	17,8	17,9	17,7	15,7	14,9	14,0	14,1	14,2	13,6	13,3	13,3
25 oct.	13,2	12,9	12,5	11,8	11,6	11,6	11,6	11,5	12,3	14,1	15,2	15,9	16,3	17,2	16,6	16,4	15,2	14,0	13,6	14,1	13,9	13,9	13,6	13,8
26 oct.	14,0	14,1	14,5	14,2	14,6	14,8	14,1	14,2	15,2	16,4	17,8	19,3	20,2	20,3	20,3	20,0	19,1	17,9	18,3	17,8	16,6	16,5	16,1	15,6
27 oct.	15,2	14,2	13,8	12,9	13,6	13,8	13,6	13,8	15,1	16,0	16,6	17,8	19,4	19,6	20,6	20,7	19,3	18,3	18,4	18,4	18,4	17,5	17,1	17,8
28 oct.	17,0	16,3	15,8	14,9	13,9	14,6	15,4	15,5	16,5	18,3	19,1	20,0	21,5	21,3	21,4	20,2	18,8	17,2	16,1	15,3	14,6	14,3	13,8	13,5
29 oct.	13,1	14,1	14,0	14,4	14,6	14,2	14,3	14,8	16,2	18,3	19,8	21,3	22,2	22,7	22,2	20,5	20,2	18,4	17,4	17,4	17,0	16,2	15,8	14,9
30 oct.	14,4	13,9	13,6	13,0	12,2	11,7	11,7	11,8	13,1	14,8	16,6	16,9	18,0	16,8	16,6	16,2	15,6	14,7	14,3	13,8	13,2	13,0	12,6	11,9
31 oct.	11,0	10,1	9,7	9,4	9,1	9,4	9,7	10,1	11,1	11,8	13,9	15,8	17,1	17,2	17,1	17,5	16,8	15,7	15,7	15,8	16,1	15,8	15,8	16,2

DECADE 1

min	6,2	5,7	5,8	5,2	5,3	5,4	4,8	5,7	8,2	10,4	12,7	13,4	13,2	13,7	14,6	13,3	13,5	13,1	10,6	9,2	8,3	7,2	6,4	5,9
max	15,2	14,7	14,7	14,8	14,8	15,1	14,7	14,8	15,3	16,7	17,5	17,8	18,6	18,1	18,8	17,9	18,3	18,2	16,9	15,6	15,8	15,1	14,9	14,7
moyenne	10,5	10,3	10,1	9,8	9,6	9,1	9,0	9,7	11,4	13,4	14,7	15,6	16,2	16,8	16,8	16,7	16,3	15,1	13,5	12,4	11,7	11,1	10,6	10,1

DECADE 2

min	4,7	4,2	3,6	3,1	2,9	2,2	1,7	2,2	4,1	9,3	10,9	13,3	14,7	14,9	13,8	13,9	13,7	12,4	10,3	8,6	7,9	6,9	5,9	5,7
max	15,1	15,4	16,2	16,7	16,6	16,4	16,3	16,1	16,0	16,6	17,9	19,0	19,7	19,7	20,1	20,0	18,9	17,1	16,9	17,1	17,2	15,5	14,8	15,3
moyenne	11,6	11,4	11,3	11,3	11,2	11,2	11,2	11,3	12,2	14,0	15,2	16,4	17,1	17,5	17,3	17,3	16,5	15,2	14,5	14,0	13,7	13,3	12,9	12,8

DECADE 3

min	11,0	10,1	9,7	9,4	9,1	9,4	9,7	10,1	11,1	11,8	13,9	15,8	16,3	16,8	16,6	16,2	15,2	14,0	13,6	13,8	13,2	13,0	12,6	11,9
max	17,0	16,3	15,8	15,8	16,1	15,2	15,4	15,5	16,5	18,3	19,8	21,3	22,2	22,7	22,2	20,7	20,2	18,4	18,4	18,4	18,4	17,5	17,1	17,8
moyenne	14,3	14,0	13,7	13,4	13,4	13,4	13,4	13,6	14,5	15,7	16,9	18,1	19,1	19,3	19,2	18,8	17,8	16,5	16,0	15,8	15,5	15,1	14,8	14,7

MOIS

min	4,7	4,2	3,6	3,1	2,9	2,2	1,7	2,2	4,1	9,3	10,9	13,3	13,2	13,7	13,8	13,3	13,5	12,4	10,3	8,6	7,9	6,9	5,9	5,7
max	17,0	16,3	16,2	16,7	16,6	16,4	16,3	16,1	16,5	18,3	19,8	21,3	22,2	22,7	22,2	20,7	20,2	18,4	18,4	18,4	18,4	17,5	17,1	17,8
moyenne	12,2	11,9	11,8	11,5	11,5	11,3	11,2	11,6	12,8	14,4	15,6	16,8	17,5	17,9	17,8	17,6	16,9	15,6	14,7	14,1	13,7	13,2	12,8	12,6

RELEVÉS HORAIRES D'HUMIDITÉ (%) : OCT. 2022

Heures indiquées en TU

WATTIGNIES / Fléquières

	00h	01h	02h	03h	04h	05h	06h	07h	08h	09h	10h	11h	12h	13h	14h	15h	16h	17h	18h	19h	20h	21h	22h	23h
1 oct.	94	95	95	94	94	96	95	93	87	83	77	76	73	70	69	70	75	79	83	85	87	87	89	90
2 oct.	89	93	93	94	93	95	96	97	97	96	95	95	95	96	94	92	91	86	91	95	97	97	97	98
3 oct.	98	99	99	99	99	99	99	99	99	97	90	79	76	73	72	75	79	84	86	91	94	96	97	96
4 oct.	97	97	97	98	98	98	98	99	99	96	89	82	79	76	78	78	83	83	84	88	87	88	89	89
5 oct.	87	87	85	84	83	81	85	86	86	85	82	79	78	79	76	77	76	77	82	89	87	85	84	82
6 oct.	89	90	90	90	90	93	94	93	90	80	74	76	72	68	67	66	72	71	77	82	84	89	88	89
7 oct.	91	91	93	93	92	92	93	92	88	81	71	70	62	67	65	64	67	75	79	80	83	84	85	87
8 oct.	89	93	93	94	94	95	96	96	90	84	80	75	68	65	64	61	64	67	79	86	88	92	93	94
9 oct.	94	95	95	95	95	95	96	95	89	79	70	68	65	59	58	55	56	64	72	78	81	81	83	87
10 oct.	89	91	90	92	93	94	95	93	92	83	86	87	85	80	87	89	83	81	82	87	92	95	95	96
11 oct.	96	97	97	98	98	98	98	97	95	88	77	67	68	66	61	63	66	72	79	86	90	91	93	94
12 oct.	95	96	96	96	97	97	97	98	98	87	83	74	72	68	66	68	72	77	79	81	82	83	86	86
13 oct.	86	87	87	88	89	90	89	89	88	90	92	91	86	86	92	93	95	95	96	96	96	96	96	96
14 oct.	96	96	96	96	96	97	97	98	97	97	92	86	81	79	81	79	82	85	88	90	91	92	93	94
15 oct.	95	95	95	95	94	95	96	97	97	94	89	86	81	72	75	69	71	78	79	80	80	81	85	87
16 oct.	89	90	91	90	91	91	92	92	89	85	78	72	75	70	77	79	81	87	93	93	94	95	95	96
17 oct.	95	94	92	91	91	92	94	96	96	96	94	89	88	86	85	86	87	89	91	94	95	96	97	97
18 oct.	97	98	98	98	98	98	98	98	98	91	78	72	68	72	74	72	74	80	85	86	85	87	86	86
19 oct.	88	89	88	88	90	89	91	91	89	85	83	83	80	78	79	81	83	87	88	89	91	91	91	93
20 oct.	93	93	95	95	94	94	93	94	96	96	96	93	87	79	75	77	78	86	86	86	86	93	93	94
21 oct.	93	93	92	95	95	95	94	94	90	89	87	81	77	74	72	69	70	75	76	78	84	85	88	88
22 oct.	88	88	87	87	87	88	88	89	88	84	82	74	75	74	72	75	79	88	88	89	90	90	91	92
23 oct.	92	93	93	93	93	93	91	92	94	93	89	86	81	76	76	75	80	81	84	87	82	82	80	79
24 oct.	75	76	77	77	77	83	82	81	79	79	75	74	76	76	74	74	88	89	91	94	91	91	91	92
25 oct.	91	92	93	93	94	94	94	94	93	89	86	83	82	73	74	75	80	85	87	86	88	88	90	88
26 oct.	87	87	86	88	87	87	89	90	89	86	83	79	74	72	74	72	76	80	80	81	85	84	85	86
27 oct.	87	89	90	92	90	88	89	89	85	84	84	80	78	77	76	74	79	82	81	81	80	82	83	80
28 oct.	82	83	85	87	90	88	85	85	82	78	77	76	73	74	74	78	82	85	86	89	91	91	94	94
29 oct.	96	94	95	95	94	95	95	92	88	81	77	71	67	64	65	71	72	79	83	81	80	80	81	83
30 oct.	85	86	87	89	91	93	93	93	91	89	86	82	80	81	77	79	85	85	85	87	89	89	90	91
31 oct.	94	95	95	96	96	97	97	97	97	96	92	84	79	81	83	83	82	85	86	84	86	87	90	87

DECADE 1

min	87	87	85	84	83	81	85	86	86	79	70	68	62	59	58	55	56	64	72	78	81	81	83	82
max	98	99	99	99	99	99	99	99	99	97	95	95	95	96	94	92	91	86	91	95	97	97	97	98
moyenne	92	93	93	93	93	94	95	94	92	86	81	79	75	73	73	73	75	77	82	86	88	89	90	91

DECADE 2

min	86	87	87	88	89	89	89	89	88	85	77	67	68	66	61	63	66	72	79	80	80	81	85	86
max	97	98	98	98	98	98	98	98	98	97	96	93	88	86	92	93	95	95	96	96	96	96	97	97
moyenne	93	93	93	93	94	94	94	95	94	91	86	81	78	76	76	77	79	84	86	88	89	91	91	92

DECADE 3

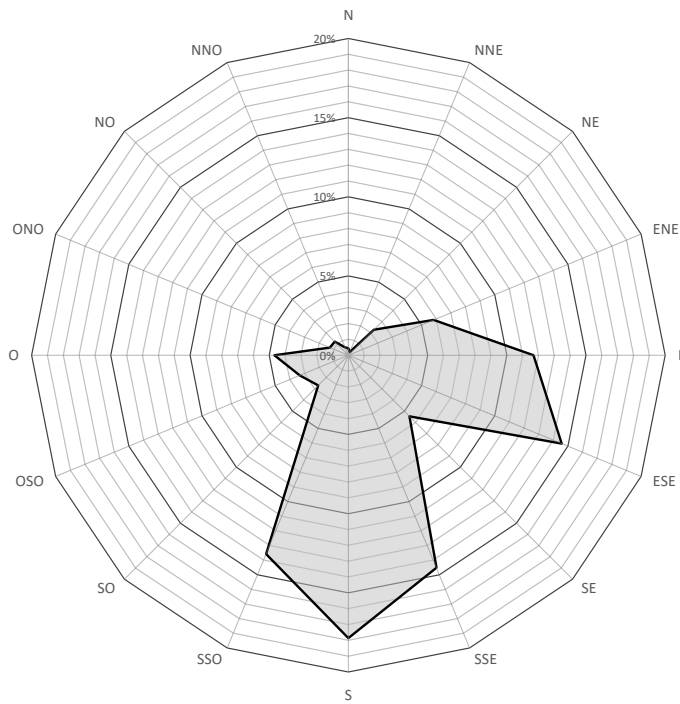
min	75	76	77	77	77	83	82	81	79	78	75	71	67	64	65	69	70	75	76	78	80	80	80	79
max	96	95	95	96	96	97	97	97	97	96	92	86	82	81	83	83	88	89	91	94	91	91	94	94
moyenne	88	89	89	90	90	91	91	91	89	86	83	79	76	75	74	75	79	83	84	85	86	86	87	87

MOIS

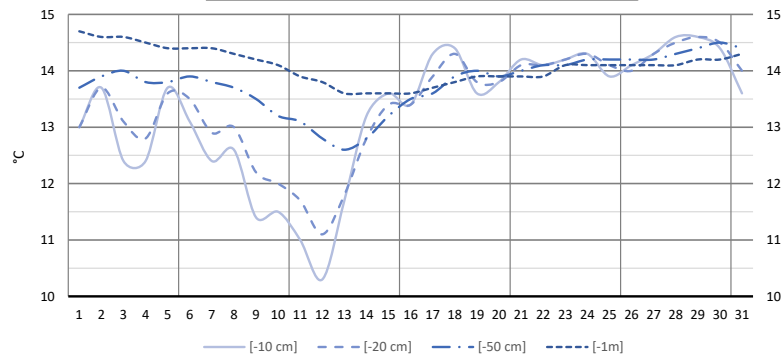
min	75	76	77	77	77	81	82	81	79	78	70	67	62	59	58	55	56	64	72	78	80	80	80	79
max	98	99	99	99	99	99	99	99	99	97	96	95	95	96	94	93	95	95	96	96	96	97	97	98
moyenne	91	92	92	92	92	93	93	93	91	88	84	80	77	74	74	75	78	81	84	86	88	89	90	90

GRAPHIQUES MENSUELS : OCTOBRE 2022

Rose des vents

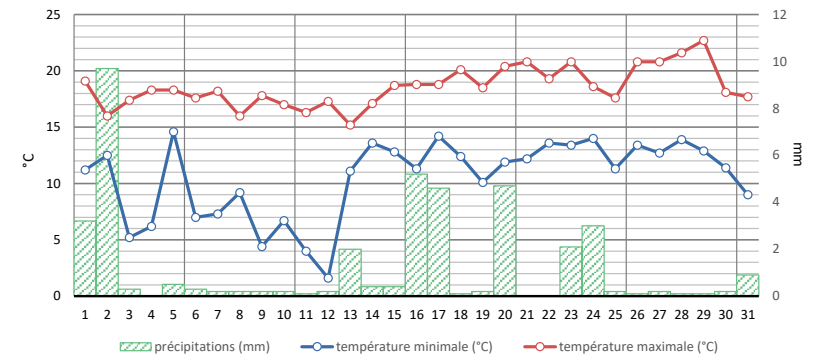


Température du sol [-10, -20, -50, -100 cm]

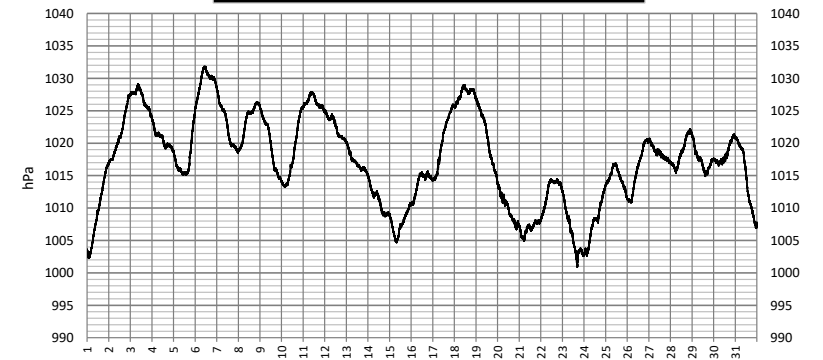


WATTIGNIES / Fléquières

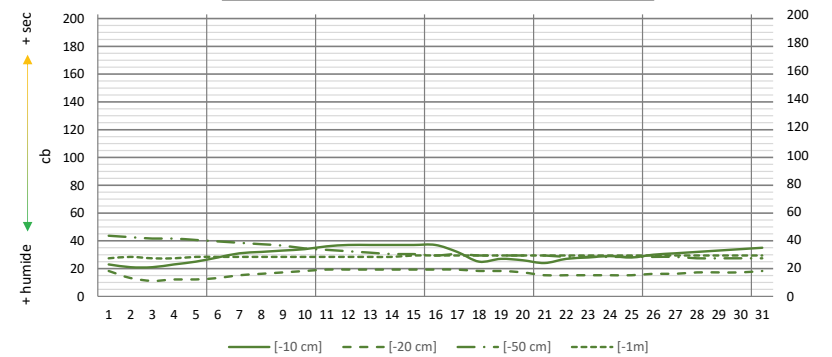
Températures mini/maxi et précipitations quotidiennes



Pression réduite au niveau de la mer



Niveau de sécheresse du sol [-10, -20, -50, -100 cm]



RELEVÉS HORAIRES DE TEMPÉRATURE (°C) : OCT. 2022

Heures indiquées en TU

ENNEVELIN / Gorgueil

	00h	01h	02h	03h	04h	05h	06h	07h	08h	09h	10h	11h	12h	13h	14h	15h	16h	17h	18h	19h	20h	21h	22h	23h	
1 oct.	11,6	12,1	12,5	13,1	13,5	13,7	13,8	14,2	15,8	16,6	17,4	18,9	19,1	18,7	19,3	18,9	17,9	17,2	16,5	16,0	15,4	15,3	15,2	15,1	
2 oct.	15,0	14,9	14,5	14,2	13,8	13,5	13,2	13,3	13,4	13,4	13,8	13,9	13,4	13,7	14,6	15,1	15,2	14,3	12,7	11,1	9,9	8,9	8,2	7,5	
3 oct.	6,9	6,3	5,8	5,5	5,2	5,0	4,9	6,4	7,9	10,4	12,9	15,0	17,2	17,3	17,1	16,8	16,4	14,8	12,8	11,4	10,3	9,7	8,6	9,1	
4 oct.	8,1	7,6	8,0	7,7	7,5	7,2	6,8	8,2	9,8	12,0	14,4	17,7	18,8	18,8	18,4	18,7	17,8	17,2	16,6	15,8	15,7	15,4	15,2	15,2	
5 oct.	15,0	15,1	15,2	15,2	15,1	15,5	15,2	15,0	15,2	16,1	17,1	17,6	17,6	17,3	18,4	18,7	18,7	18,6	18,6	16,1	16,2	15,0	14,4	13,5	
6 oct.	12,3	11,1	10,4	9,1	8,9	8,6	8,4	10,0	14,1	14,1	16,0	16,9	18,2	19,0	17,6	17,4	16,6	15,8	13,4	11,1	9,8	9,1	8,6	7,9	
7 oct.	7,5	7,3	8,1	7,8	7,2	7,3	7,1	8,3	11,4	12,9	16,5	18,0	19,2	19,3	18,4	17,7	17,1	15,7	14,1	12,6	11,9	12,5	11,8	11,8	
8 oct.	12,5	12,9	12,9	12,6	12,2	11,6	10,9	11,1	13,1	13,1	14,9	16,3	16,9	16,2	16,6	16,4	15,4	14,0	11,5	9,6	8,4	7,3	6,6	6,0	
9 oct.	5,5	4,9	4,4	4,2	3,8	3,6	3,4	5,9	9,5	10,6	14,0	16,4	18,0	18,3	17,8	17,8	17,4	15,6	12,6	10,6	9,1	9,8	9,3	8,1	
10 oct.	7,4	7,3	8,0	8,1	7,7	7,8	7,7	9,1	10,9	12,7	13,8	13,9	15,7	17,4	16,3	14,4	13,7	13,6	12,6	10,5	8,8	7,4	6,4	5,7	
11 oct.	5,3	4,6	4,2	4,0	4,9	4,8	4,7	5,7	10,1	10,8	13,9	16,2	16,0	15,3	15,7	14,7	14,6	13,2	10,4	8,5	7,1	6,2	5,3	4,6	
12 oct.	3,9	3,4	2,9	2,3	1,9	1,6	1,5	2,0	4,7	7,8	10,6	13,9	16,1	17,2	17,1	16,9	16,4	15,3	13,8	12,8	12,3	12,8	12,4	12,0	
13 oct.	11,7	11,8	11,8	11,6	11,3	11,1	11,0	11,2	11,8	12,4	13,2	13,6	14,8	14,9	14,2	14,2	14,1	13,9	13,9	13,9	13,9	13,9	13,9	14,0	
14 oct.	14,0	14,1	14,1	14,1	14,1	14,1	14,1	14,2	14,5	15,2	16,0	17,3	17,2	17,3	17,6	17,6	17,1	16,2	15,3	14,8	14,5	14,2	14,1	13,4	
15 oct.	13,2	13,3	13,2	12,9	12,9	13,5	13,8	14,2	14,9	16,3	17,3	17,1	17,6	17,6	17,8	17,3	16,8	15,2	13,8	13,6	13,3	12,8	12,8	13,5	
16 oct.	13,6	13,2	12,8	12,6	12,6	12,4	12,2	12,6	14,8	14,8	17,1	19,7	18,7	18,3	17,7	17,8	17,3	16,7	15,9	15,1	15,1	15,1	14,8	15,1	
17 oct.	15,1	15,4	15,8	16,3	16,3	16,4	16,6	16,3	16,3	16,4	16,9	18,1	18,2	18,6	19,1	18,9	18,4	17,5	16,4	15,7	15,9	16,1	15,5	14,7	
18 oct.	14,5	14,3	14,2	14,2	14,3	14,3	13,9	13,4	15,3	15,2	17,9	20,4	20,1	20,5	19,8	19,4	18,5	16,8	15,2	14,6	14,1	13,4	13,2	12,8	
19 oct.	12,2	11,8	11,7	11,2	10,9	10,6	10,4	10,7	12,1	13,2	15,1	16,1	17,8	18,6	18,6	18,2	17,6	16,6	15,5	14,8	14,1	13,8	13,9	13,3	
20 oct.	12,9	12,8	12,8	12,3	12,8	13,2	14,1	14,4	14,7	15,2	15,4	16,8	17,9	20,2	20,5	20,4	19,5	17,9	17,4	17,6	17,3	14,7	14,9	15,4	
21 oct.	14,3	13,6	13,0	12,9	13,2	13,4	13,4	14,1	15,5	16,7	17,1	19,3	20,7	21,2	20,8	19,8	19,3	17,8	16,9	15,8	15,7	15,3	14,6	14,2	
22 oct.	13,8	13,7	14,0	14,4	14,8	14,7	14,7	14,2	15,1	15,7	17,1	19,8	19,6	19,5	19,1	18,9	18,3	16,6	15,4	14,8	14,1	14,5	14,2	13,6	
23 oct.	13,7	13,5	13,7	13,8	14,1	14,3	14,6	14,7	14,7	15,3	16,6	17,8	19,4	20,6	20,2	20,4	19,2	18,1	16,6	15,0	15,2	15,3	15,6	16,1	
24 oct.	16,9	16,7	16,2	16,3	16,3	15,5	14,6	14,6	15,3	16,3	16,8	18,1	18,3	17,1	18,3	17,9	17,2	16,1	15,3	15,3	14,3	14,0	13,7	13,6	
25 oct.	13,4	13,2	12,8	12,2	12,1	12,1	11,8	11,7	12,7	13,8	15,4	16,1	16,4	17,6	17,3	16,7	15,6	14,1	13,9	14,0	14,1	14,0	13,9	14,1	
26 oct.	13,9	14,2	14,5	14,7	14,9	14,9	14,3	14,3	15,7	16,6	17,6	19,2	20,7	20,9	20,8	20,4	19,7	18,6	18,2	17,5	16,2	16,0	15,8	15,5	
27 oct.	14,4	13,8	13,2	13,1	13,1	13,4	13,3	13,9	15,1	16,3	17,5	18,3	18,8	20,3	20,8	20,5	19,6	18,7	18,7	18,7	18,4	18,4	17,8	16,9	17,0
28 oct.	16,9	16,1	15,6	15,1	14,6	13,9	15,6	15,8	16,1	18,0	19,3	20,6	21,9	22,2	21,9	21,3	20,4	18,9	18,9	17,2	16,1	14,7	14,3	14,0	13,7
29 oct.	13,3	13,5	13,2	14,1	14,2	13,7	14,0	14,2	15,4	16,7	19,1	22,0	22,7	23,2	22,1	20,8	20,3	18,7	17,7	17,4	16,6	14,9	14,2	13,7	
30 oct.	13,0	12,4	11,7	11,4	11,4	11,2	11,4	11,4	12,2	14,4	16,3	18,0	19,9	17,8	17,1	16,9	16,3	15,2	14,7	13,6	12,8	11,9	11,9	11,9	
31 oct.	10,8	9,5	9,2	9,6	8,7	8,6	9,1	9,7	10,6	11,9	13,3	16,5	17,6	17,1	17,4	17,7	17,1	15,9	15,4	16,2	15,9	16,2	15,9	16,2	

DECADE 1

min	5,5	4,9	4,4	4,2	3,8	3,6	3,4	5,9	7,9	10,4	12,9	13,9	13,4	13,7	14,6	14,4	13,7	13,6	11,5	9,6	8,4	7,3	6,4	5,7
max	15,0	15,1	15,2	15,2	15,1	15,5	15,2	15,0	15,8	16,6	17,4	18,9	19,2	19,3	19,3	18,9	18,7	18,6	18,6	16,1	16,2	15,4	15,2	15,2
moyenne	10,2	10,0	10,0	9,8	9,5	9,4	9,1	10,2	12,1	13,2	15,1	16,5	17,4	17,6	17,5	17,2	16,6	15,7	14,1	12,5	11,6	11,0	10,4	10,0

DECADE 2

min	3,9	3,4	2,9	2,3	1,9	1,6	1,5	2,0	4,7	7,8	10,6	13,6	14,8	14,9	14,2	14,2	14,1	13,2	10,4	8,5	7,1	6,2	5,3	4,6
max	15,1	15,4	15,8	16,3	16,3	16,4	16,6	16,3	16,3	16,4	17,9	20,4	20,1	20,5	20,5	20,4	19,5	17,9	17,4	17,6	17,3	16,1	15,5	15,4
moyenne	11,6	11,5	11,4	11,2	11,2	11,2	11,2	11,5	12,9	13,7	15,3	16,9	17,4	17,9	17,8	17,5	17,0	15,9	14,8	14,1	13,8	13,3	13,1	12,9

DECADE 3

min	10,8	9,5	9,2	9,6	8,7	8,6	9,1	9,7	10,6	11,9	13,3	16,1	16,4	17,1	17,1	16,7	15,6	14,1	13,9	13,6	12,8	11,9	11,9	11,9
max	16,9	16,7	16,2	16,3	16,3	15,5	15,6	15,8	16,1	18,0	19,3	22,0	22,7	23,2	22,1	21,3	20,4	18,9	18,7	18,4	18,4	17,8	16,9	17,0
moyenne	14,0	13,7	13,4	13,4	13,4	13,2	13,3	13,5	14,4	15,6	16,9	18,7	19,6	19,8	19,6	19,2	18,5	17,2	16,4	15,8	15,3	14,9	14,6	14,5

MOIS

min	3,9	3,4	2,9	2,3	1,9	1,6	1,5	2,0	4,7	7,8	10,6	13,6	13,4	13,7	14,2	14,2	13,7	13,2	10,4	8,5	7,1	6,2	5,3	4,6	
max	16,9	16,7	16,2	16,3	16,3	16,4	16,6	16,3	16,3	16,3	18,0	19,3	22,0	22,7	23,2	22,1	21,3	20,4	18,9	18,7	18,4	18,4	17,8	16,9	17,0
moyenne	12,0	11,8	11,6	11,5	11,4	11,3	11,3	11,8	13,2	14,2	15,8	17,4	18,2	18,5	18,3	18,0	17,4	16,3	15,1	14,2	13,6	13,1	12,8	12,5	

RELEVÉS HORAIRES DE TEMPÉRATURE (°C) : OCT. 2022

Heures indiquées en TU

SECLIN / Naviette

	00h	01h	02h	03h	04h	05h	06h	07h	08h	09h	10h	11h	12h	13h	14h	15h	16h	17h	18h	19h	20h	21h	22h	23h
1 oct.	11,3	11,8	12,3	12,9	13,3	13,5	13,5	13,7	15,2	16,9	16,8	18,1	17,4	18,2	19,2	18,2	17,9	17,0	16,2	15,6	15,1	15,1	14,8	14,8
2 oct.	15,1	14,8	14,3	14,1	13,4	13,2	13,1	13,2	13,3	13,7	13,8	13,7	13,3	13,8	14,7	15,3	14,9	14,0	11,9	10,2	8,9	7,7	6,6	6,1
3 oct.	5,5	5,2	4,6	4,4	4,1	3,8	3,9	6,2	11,0	13,6	14,3	15,5	15,9	16,7	16,8	16,4	15,6	14,1	12,0	10,3	9,4	8,2	7,3	6,9
4 oct.	6,5	6,2	5,8	5,5	5,2	5,8	6,8	7,8	9,8	10,9	13,5	16,3	17,7	18,3	18,8	18,3	17,4	17,0	16,2	15,3	15,2	15,1	14,9	14,8
5 oct.	14,8	14,8	14,8	14,9	14,9	15,1	14,9	15,1	15,3	15,9	16,9	17,2	17,1	17,4	18,2	18,5	18,6	18,5	18,1	15,6	15,7	14,4	14,0	12,7
6 oct.	11,4	10,1	8,9	7,8	6,8	6,9	6,1	7,1	11,8	15,1	16,6	18,1	18,3	18,4	18,1	18,1	17,0	15,1	12,4	9,9	8,4	7,7	7,1	6,6
7 oct.	6,1	6,6	6,1	7,0	7,2	7,3	7,3	8,1	10,7	14,1	16,5	17,6	18,3	18,6	19,1	18,4	17,4	15,8	13,9	12,9	12,9	12,8	12,2	12,1
8 oct.	12,4	12,6	12,2	11,6	11,0	9,8	9,1	9,8	12,2	14,2	15,4	15,5	15,4	16,0	15,8	15,8	15,1	13,1	10,1	7,9	6,7	5,7	4,9	4,4
9 oct.	3,9	3,4	3,3	3,1	3,1	3,2	3,0	4,3	8,3	11,3	13,8	15,6	16,9	17,4	17,8	17,8	17,1	14,9	11,7	9,3	9,1	8,7	9,1	7,1
10 oct.	5,9	5,3	5,4	5,7	5,1	5,4	6,1	7,7	9,9	12,8	13,6	13,7	15,7	16,9	15,3	13,8	13,6	13,3	11,7	9,7	7,6	5,9	4,9	4,0
11 oct.	3,3	2,9	2,4	2,1	4,0	4,1	5,2	5,2	9,3	12,7	14,7	14,8	16,0	15,6	15,3	15,2	14,7	12,3	8,9	6,8	5,6	4,8	3,8	3,2
12 oct.	2,6	1,9	1,4	0,9	0,6	0,1	-0,3	1,9	5,4	8,5	10,6	13,1	15,3	16,9	17,2	17,2	16,4	15,3	13,5	11,8	11,3	12,7	12,1	11,7
13 oct.	11,7	11,8	11,7	11,6	11,3	11,2	11,3	11,3	11,9	12,5	12,7	13,6	14,8	14,6	14,4	14,3	14,2	13,9	13,9	13,9	13,8	13,9	13,9	13,9
14 oct.	13,9	14,1	14,1	14,1	14,1	14,1	14,1	14,2	14,3	15,1	15,7	16,3	16,7	17,2	17,4	17,4	16,6	15,8	15,2	14,9	14,6	14,4	14,2	13,5
15 oct.	13,3	13,5	13,2	13,1	13,2	13,5	13,7	14,1	15,1	16,3	17,2	17,2	17,7	18,3	17,6	17,7	16,8	15,1	13,7	12,9	13,2	13,1	13,1	13,4
16 oct.	13,2	12,9	12,7	12,7	12,4	12,1	11,8	11,7	13,0	15,3	16,9	18,2	18,3	18,7	17,6	17,4	16,9	16,1	15,6	14,9	14,7	14,7	14,7	14,9
17 oct.	15,5	15,8	16,0	16,3	16,4	16,4	16,4	16,2	16,1	16,2	16,8	17,3	17,1	17,3	17,9	18,0	17,6	16,8	15,7	14,9	14,5	14,7	14,3	13,7
18 oct.	13,9	13,9	13,8	14,2	14,4	13,9	13,6	13,1	14,3	16,1	17,8	18,8	19,6	19,6	19,7	19,6	18,6	16,6	14,2	14,3	14,3	13,7	13,3	12,7
19 oct.	12,1	11,8	11,9	11,1	11,1	10,5	10,3	10,6	11,6	13,8	15,1	15,9	17,5	18,2	18,7	18,2	17,6	16,4	15,4	14,7	14,0	13,6	13,4	12,2
20 oct.	12,6	12,6	12,4	12,1	12,6	13,3	13,9	14,3	14,6	15,1	15,3	16,4	17,3	18,9	19,7	20,0	19,1	17,2	16,6	17,2	16,4	14,7	13,7	15,2
21 oct.	14,2	13,3	12,3	12,0	12,5	12,9	12,9	14,1	14,9	15,2	16,0	17,8	19,3	20,1	20,2	19,3	18,8	17,4	16,7	16,0	15,7	15,4	14,8	14,4
22 oct.	14,2	13,8	14,2	14,4	14,6	14,6	14,5	13,9	14,1	15,7	17,1	18,0	19,2	18,9	19,1	18,9	17,9	15,7	14,3	13,9	14,0	14,1	14,2	14,3
23 oct.	14,3	14,2	13,9	13,8	14,2	14,5	14,6	14,8	14,7	15,1	16,2	17,4	19,0	20,1	20,2	20,6	19,3	18,2	16,2	15,1	14,7	14,9	15,2	16,2
24 oct.	16,7	16,7	16,1	16,1	16,2	15,7	14,8	15,2	15,3	16,4	17,1	17,7	18,4	17,6	18,5	18,3	16,8	15,6	14,5	14,8	13,9	13,6	13,2	13,1
25 oct.	13,1	13,0	12,4	12,1	11,8	11,7	11,5	11,4	12,1	13,4	14,9	16,6	16,8	17,4	17,7	16,7	15,5	14,0	13,8	13,7	14,0	13,9	13,8	13,8
26 oct.	13,8	14,2	14,4	14,3	14,7	14,8	14,3	14,2	14,9	16,3	17,6	18,6	19,9	20,9	21,4	20,6	19,6	18,3	18,1	17,6	16,5	16,4	16,2	16,1
27 oct.	15,4	14,9	14,3	13,6	13,6	13,8	13,8	13,9	15,2	16,3	16,9	17,8	19,1	19,9	20,9	20,7	19,6	18,3	18,7	18,7	18,5	18,3	17,6	17,5
28 oct.	17,1	16,3	14,7	14,7	13,5	13,3	15,2	15,8	16,3	18,1	19,2	20,3	21,3	21,8	22,1	21,2	20,0	18,3	16,4	15,5	13,9	13,7	13,3	12,7
29 oct.	12,7	13,4	13,3	14,2	14,2	13,8	13,6	14,5	15,4	17,3	19,2	21,0	21,9	22,8	22,4	21,1	20,3	18,7	17,5	16,9	16,8	16,2	15,4	13,9
30 oct.	12,6	11,6	10,9	10,7	10,3	9,8	10,2	10,4	12,2	14,2	16,4	17,6	18,3	17,3	16,9	16,8	15,9	14,9	14,1	13,3	12,1	10,6	11,6	11,8
31 oct.	10,3	8,7	7,7	7,2	6,9	7,0	8,3	9,0	10,7	11,6	13,4	15,6	17,2	17,1	17,2	17,4	16,8	15,7	15,8	15,9	15,8	15,8	15,9	16,2

DECADE 1																								
min	3,9	3,4	3,3	3,1	3,1	3,2	3,0	4,3	8,3	10,9	13,5	13,7	13,3	13,8	14,7	13,8	13,6	13,1	10,1	7,9	6,7	5,7	4,9	4,0
max	15,1	14,8	14,8	14,9	14,9	15,1	14,9	15,1	15,3	16,9	16,9	18,1	18,3	18,6	19,2	18,5	18,6	18,5	18,1	15,6	15,7	15,1	14,9	14,8
moyenne	9,3	9,1	8,8	8,7	8,4	8,4	8,4	9,3	11,8	13,9	15,1	16,1	16,6	17,2	17,4	17,1	16,5	15,3	13,4	11,7	10,9	10,1	9,6	9,0

DECADE 2																								
min	2,6	1,9	1,4	0,9	0,6	0,1	-0,3	1,9	5,4	8,5	10,6	13,1	14,8	14,6	14,4	14,3	14,2	12,3	8,9	6,8	5,6	4,8	3,8	3,2
max	15,5	15,8	16,0	16,3	16,4	16,4	16,4	16,2	16,1	16,3	17,8	18,8	19,6	19,6	19,7	20,0	19,1	17,2	16,6	17,2	16,4	14,7	14,7	15,2
moyenne	11,2	11,1	11,0	10,8	11,0	10,9	11,0	11,3	12,6	14,2	15,3	16,2	17,0	17,5	17,6	17,5	16,9	15,6	14,3	13,6	13,2	13,0	12,7	12,4

DECADE 3																								
min	10,3	8,7	7,7	7,2	6,9	7,0	8,3	9,0	10,7	11,6	13,4	15,6	16,8	17,1	16,9	16,7	15,5	14,0	13,8	13,3	12,1	10,6	11,6	11,8
max	17,1	16,7	16,1	16,1	16,2	15,7	15,2	15,8	16,3	18,1	19,2	21,0	21,9	22,8	22,4	21,2	20,3	18,7	18,7	18,7	18,5	18,3	17,6	17,5
moyenne	14,0	13,6	13,1	13,0	13,0	12,9	13,1	13,4	14,2	15,4	16,7	18,0	19,1	19,4	19,7	19,2	18,2	16,8	16,0	15,6	15,1	14,8	14,7	14,5

MOIS																								
min	2,6	1,9	1,4	0,9	0,6	0,1	-0,3	1,9	5,4	8,5	10,6	13,1	13,3	13,8	14,4	13,8	13,6	12,3	8,9	6,8	5,6	4,8	3,8	3,2
max	17,1	16,7	16,1	16,3	16,4	16,4	16,4	16,2	16,3	18,1	19,2	21,0	21,9	22,8	22,4	21,2	20,3	18,7	18,7	18,7	18,5	18,3	17,6	17,5
moyenne	11,6	11,4	11,0	10,9	10,9	10,8	10,9	11,4	12,9	14,5	15,7	16,8	17,6	18,1	18,3	18,0	17,2	15,9	14,6	13,7	13,1	12,7	12,4	12,1



© Climat-Lille - www.climat-lille.fr - Tous droits réservés.