



BILAN CLIMATOLOGIQUE MENSUEL

Région de LILLE (Nord) et de la Flandre Romane

SEPTEMBRE 2022

SOMMAIRE

I. RESUME, DONNEES ET GRAPHIQUES REGIONAUX

- **page 2** : synthèse et résumé du mois
- **page 3** : températures quotidiennes, station par station
- **page 4** : synthèse des températures minimales et maximales relevées, analyse des anomalies et comparaison historique depuis 1700
- **page 5** : précipitations quotidiennes station par station, analyse des anomalies et comparaison historique depuis 1783

II. CARTES QUOTIDIENNES

- **page 6** : notice explicative
- **pages 7 à 21** : cartes quotidiennes des températures minimales, des températures maximales et des précipitations
- **page 22** : cartes des extrêmes mensuels

III. TABLEAUX ET GRAPHIQUES PAR STATIONS

- **page 23** : notice explicative
- **page 24** : relevés détaillés de la station de WATTIGNIES (Fléquières) - température, humidité, précipitations, vent, pression et ensoleillement
- **page 25** : relevés détaillés de la station de WATTIGNIES (Fléquières) - température et humidité du sol, phénomènes observés
- **page 26** : relevés détaillés de la station de WATTIGNIES (Fléquières) - relevés horaires de température à 2m sous abri
- **page 27** : relevés détaillés de la station de WATTIGNIES (Fléquières) - relevés horaires d'humidité relative à 2m sous abri
- **page 28** : relevés détaillés de la station de WATTIGNIES (Fléquières) - graphiques
- **page 29** : relevés détaillés de la station d'ENNEVELIN (Gorgueil) - relevés horaires de température à 2m sous abri
- **page 30** : relevés détaillés de la station de SECLIN (Naviette) - relevés horaires de température à 2m sous abri

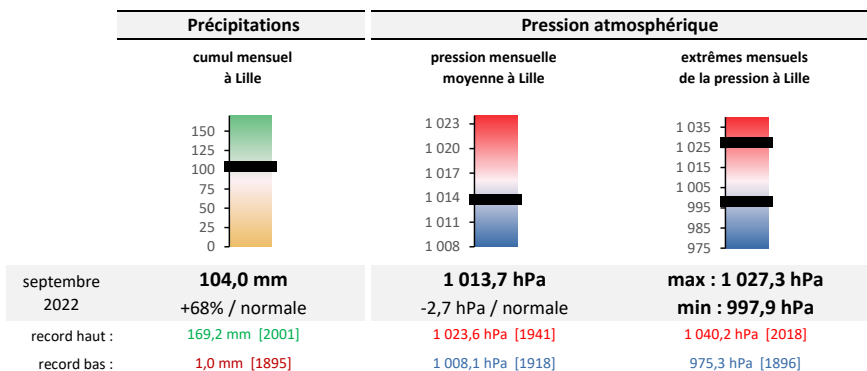
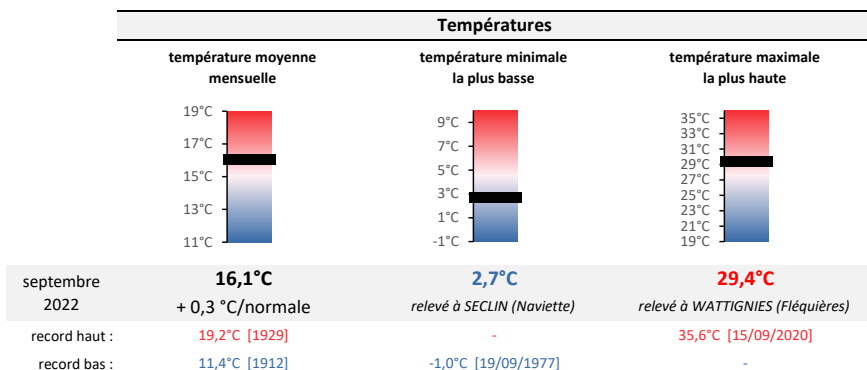
Ce bilan est basé sur les mesures effectuées par les stations du réseau Climat-Lille et par trois stations du réseau Météo France en open data (Douai, Lesquin, Roubaix).

Les normales sont calculées sur la période 1991-2020 pour les températures et pour les précipitations.

SYNTHESE DU MOIS : SEPTEMBRE 2022

►► Un mois assez dépressionnaire et un peu plus chaud que la normale (73ème mois de septembre le plus chaud depuis 1700), avec une température moyenne comparable à celle de septembre 1702, 1989 ou 2003. La première quinzaine, particulière chaude, a fortement contrasté avec une seconde quinzaine nettement plus fraîche et sensiblement déficitaire. La barre des 30°C a été approchée le 1er (29,4°C à Wattignies), tandis qu'on ne relevait que 2,7°C à Seclin à l'aube du 30. Les précipitations ont été fréquentes et abondantes, avec un excédent de 60 à 80% (22ème mois de septembre le plus humide depuis 1783). L'ensoleillement a été conforme à la normale, malgré quelques journées très maussades. On note 4 jours avec orage.

Caractéristiques et extrêmes du mois



Résumé du mois

	Temp.	Nébul.	Vent	Raf. max	Pression moy.
1 sept.	Ensoleillé et sec. Chaud.	++	☉	↗	40 km/h 1 018,3 hPa
2 sept.	Nuageux avec pluie faible passagère et orage. Temps chaud.	++	☁	↔	58 km/h 1 013,2 hPa
3 sept.	Couvert avec averses parfois fortes. Vent faible et temps chaud.	++	☁	↑	29 km/h 1 010,9 hPa
4 sept.	Peu nuageux. Chaud.	++	☁	↑	36 km/h 1 016,9 hPa
5 sept.	Très nuageux avec pluie parfois intense et orage.	++	☁	↖	47 km/h 1 017,7 hPa
6 sept.	Nuageux avec averses et orage. Chaleur persistante.	++	☁	↑	43 km/h 1 014,8 hPa
7 sept.	Très nuageux mais pas de pluie. Doux.	+	☁	↑	40 km/h 1 012,4 hPa
8 sept.	Très nuageux avec pluie faible passagère et orage.	+	☁	↑	65 km/h 1 008,3 hPa
9 sept.	Très nuageux avec pluie faible durable.	n	☁	↑	58 km/h 1 007,9 hPa
10 sept.	Nuageux. Doux.	+	☁	↔	40 km/h 1 014,4 hPa
11 sept.	Brouillard puis peu nuageux. Vent faible. Temps doux.	+	☁	↑	22 km/h 1 019,2 hPa
12 sept.	Peu nuageux. Vent faible. Temps doux.	+	☁	↖	29 km/h 1 014,3 hPa
13 sept.	Couvert avec pluie parfois très forte mais intermittente.	++	☁	↗	32 km/h 1 010,3 hPa
14 sept.	Couvert avec pluie faible passagère, forte humidité. Vent faible.	+	☁	↗	30 km/h 1 006,4 hPa
15 sept.	Très nuageux mais pas de pluie.	n	☁	↖	32 km/h 1 011,2 hPa
16 sept.	Très nuageux avec pluie/bruine faibles et persistantes.	-	☁	↖	55 km/h 1 015,4 hPa
17 sept.	Nuageux. Temps frais.	-	☁	↖	52 km/h 1 019,6 hPa
18 sept.	Très nuageux mais pas de pluie. Fraîcheur.	-	☁	↖	48 km/h 1 019,8 hPa
19 sept.	Nuageux avec averses faibles. Frais.	-	☁	↖	40 km/h 1 022,9 hPa
20 sept.	Nuageux. Vent faible. Temps frais.	-	☁	↓	37 km/h 1 025,3 hPa
21 sept.	Peu nuageux. Vent faible. Fraîcheur.	-	☁	↗	29 km/h 1 026,3 hPa
22 sept.	Ensoleillé. Vent faible. Frais.	-	☉	↑	25 km/h 1 022,0 hPa
23 sept.	Couvert avec pluie/bruine faibles et durables. Vent faible.	-	☁	↑	26 km/h 1 016,3 hPa
24 sept.	Très nuageux avec pluie faible passagère. Vent faible.	n	☁	↗	43 km/h 1 013,7 hPa
25 sept.	Très nuageux mais pas de pluie. Frais.	-	☁	↖	43 km/h 1 016,5 hPa
26 sept.	Couvert avec pluie faible persistante. Temps frais.	-	☁	↗	54 km/h 1 003,9 hPa
27 sept.	Nuageux avec averses faibles. Fraîcheur.	-	☁	↔	47 km/h 1 001,1 hPa
28 sept.	Nuageux. Très frais.	--	☁	↖	40 km/h 999,5 hPa
29 sept.	Très nuageux avec averses faibles. Vent faible. Temps très frais.	--	☁	↓	43 km/h 1 003,2 hPa
30 sept.	Nuageux avec pluie faible persistante. Fraîcheur.	-	☁	↑	50 km/h 1 009,5 hPa

Légende du tableau résumé →

Températures : +++ T°C remarquablement élevées ++ T°C très supérieures à la normale + T°C supérieures à la normale n T°C conformes à la normale

-- T°C remarquablement basses -- T°C très inférieures à la normale - T°C inférieures à la normale

Nébulosité : Ensoleillé - Peu nuageux - Nuageux - Très nuageux - Couvert : ☉ ☁ ☁ ☁ ☁

RELEVÉS QUOTIDIENS PAR STATION : TEMPÉRATURES

SEPTEMBRE 2022

	DOUAI		ENNEVELIN (Gorgueil)		LESQUIN (aéroport)		ROUBAIX		SECLIN (Naviette)		WATTIGNIES (Fléquières)	
	Tn °C	Tx °C	Tn °C	Tx °C	Tn °C	Tx °C	Tn °C	Tx °C	Tn °C	Tx °C	Tn °C	Tx °C
1 sept.	16,5	27,9	15,7	28,2	16,1	28,0	16,1	27,2	15,8	27,9	15,9	29,4
2 sept.	11,6	27,9	11,9	28,3	14,1	27,0	12,2	27,6	11,1	27,8	13,2	27,7
3 sept.	15,7	25,6	15,5	26,2	15,7	25,3	15,9	25,9	15,3	25,2	15,3	24,9
4 sept.	14,2	28,8	15,1	27,2	14,7	27,8	15,8	27,9	13,9	28,8	14,8	27,8
5 sept.	15,2	28,0	16,1	28,8	16,8	27,4	15,4	27,9	15,1	28,0	16,4	27,7
6 sept.	14,4	26,8	15,1	27,3	14,9	26,5	15,6	27,0	14,0	27,4	14,4	25,9
7 sept.	14,2	24,5	14,7	24,2	14,4	23,6	15,0	24,2	13,7	23,6	14,1	23,5
8 sept.	14,3	23,2	14,7	22,9	14,6	23,1	15,5	22,8	14,4	23,1	14,2	22,6
9 sept.	14,2	20,7	14,3	20,3	14,5	19,9	14,9	21,5	13,9	19,2	14,4	20,3
10 sept.	13,8	23,0	14,1	22,2	13,9	22,8	14,3	22,9	13,1	22,3	12,9	21,4
11 sept.	11,2	24,2	12,6	23,7	12,7	23,7	13,2	23,3	10,9	23,4	10,6	23,7
12 sept.	10,6	27,1	12,0	26,2	11,9	26,2	11,7	26,6	10,3	27,6	11,9	26,1
13 sept.	16,4	21,8	17,3	22,9	17,6	22,5	17,9	22,6	16,6	22,8	17,0	22,5
14 sept.	16,0	18,0	15,8	17,9	15,2	17,5	15,1	16,9	15,3	17,7	15,0	17,2
15 sept.	11,4	20,5	11,9	20,6	11,7	19,8	12,1	20,6	10,9	19,2	10,7	19,1
16 sept.	9,9	18,1	10,2	17,3	9,6	17,7	10,5	17,9	9,3	18,0	9,8	16,6
17 sept.	8,3	17,0	8,5	16,7	9,2	16,8	9,5	17,5	7,9	16,4	9,2	15,7
18 sept.	5,9	17,0	9,1	17,2	7,9	17,2	9,4	17,4	6,4	17,3	7,9	15,9
19 sept.	7,7	19,3	9,4	18,9	8,4	18,4	9,4	19,2	8,4	18,2	8,4	17,9
20 sept.	7,1	19,5	7,5	19,8	8,5	18,4	8,9	18,6	6,6	18,7	7,6	18,0
21 sept.	5,9	18,9	5,9	20,0	7,2	18,5	6,6	19,3	5,8	18,9	7,2	19,3
22 sept.	4,9	20,9	5,1	20,9	6,1	20,1	5,4	20,4	3,9	20,4	5,6	20,0
23 sept.	7,8	19,4	8,1	18,7	8,9	18,4	8,4	19,0	6,6	19,3	9,2	18,7
24 sept.	12,3	17,7	12,6	17,5	12,5	17,9	12,9	17,8	12,4	17,9	12,3	17,8
25 sept.	7,9	18,6	7,4	16,9	9,0	17,1	8,7	18,3	6,4	17,4	8,1	16,7
26 sept.	8,9	15,2	9,9	13,6	9,9	13,8	11,0	13,9	9,2	13,6	9,2	13,9
27 sept.	6,3	16,9	8,3	15,8	8,2	16,2	8,4	16,2	7,6	15,1	7,9	15,6
28 sept.	5,8	16,7	7,6	16,1	7,1	15,5	7,6	16,8	6,9	15,0	6,7	14,4
29 sept.	3,8	17,0	4,2	16,9	4,7	16,7	6,1	16,9	3,6	16,1	4,8	15,9
30 sept.	3,9	19,1	4,3	18,3	5,2	18,0	5,2	18,6	2,7	18,3	4,9	17,9

DECADE 1												
min	11,6	20,7	11,9	20,3	13,9	19,9	12,2	21,5	11,1	19,2	12,9	20,3
max	16,5	28,8	16,1	28,8	16,8	28,0	16,1	27,9	15,8	28,8	16,4	29,4
moyenne	14,4	25,6	14,7	25,6	15,0	25,1	15,1	25,5	14,0	25,3	14,6	25,1

DECADE 2												
min	5,9	17,0	7,5	16,7	7,9	16,8	8,9	16,9	6,4	16,4	7,6	15,7
max	16,4	27,1	17,3	26,2	17,6	26,2	17,9	26,6	16,6	27,6	17,0	26,1
moyenne	10,5	20,3	11,4	20,1	11,3	19,8	11,8	20,1	10,3	19,9	10,8	19,3

DECADE 3												
min	3,8	15,2	4,2	13,6	4,7	13,8	5,2	13,9	2,7	13,6	4,8	13,9
max	12,3	20,9	12,6	20,9	12,5	20,1	12,9	20,4	12,4	20,4	12,3	20,0
moyenne	6,8	18,0	7,3	17,5	7,9	17,2	8,0	17,7	6,5	17,2	7,6	17,0

MOIS												
min	3,8	15,2	4,2	13,6	4,7	13,8	5,2	13,9	2,7	13,6	4,8	13,9
max	16,5	28,8	17,3	28,8	17,6	28,0	17,9	27,9	16,6	28,8	17,0	29,4
moyenne	10,5	21,3	11,2	21,1	11,4	20,7	11,6	21,1	10,3	20,8	11,0	20,5

Tm = 15,9°C

Tm = 16,1°C

Tm = 16,1°C

Tm = 16,4°C

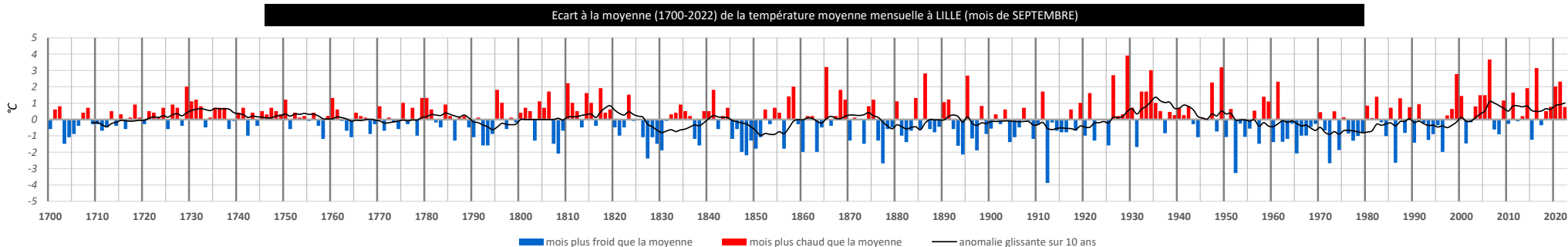
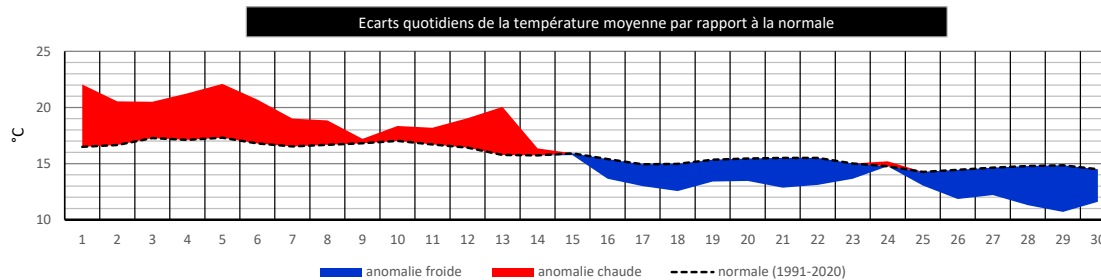
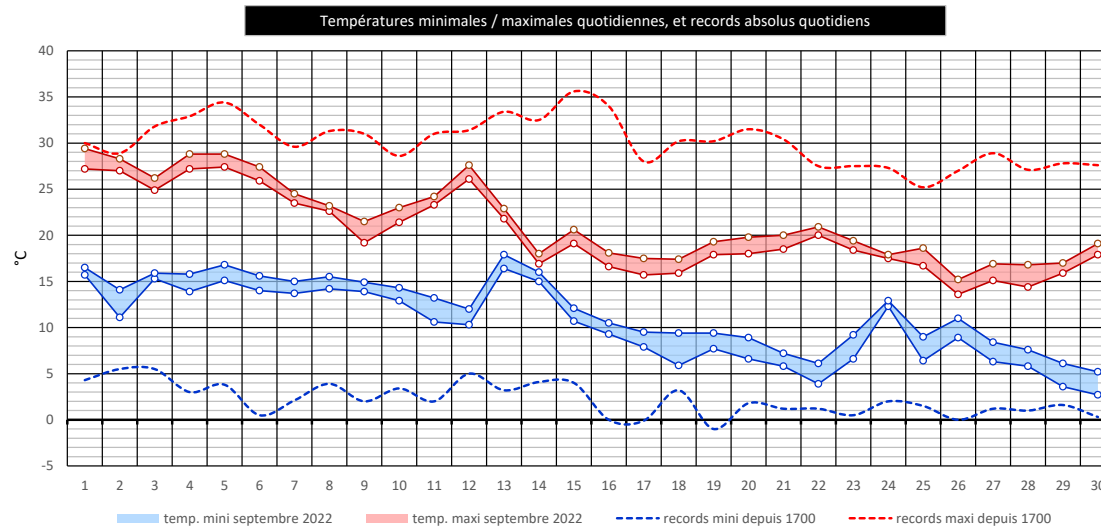
Tm = 15,5°C

Tm = 15,7°C

SYNTHÈSE LILLE & FLANDRE ROMANE : TEMPÉRATURES

SEPTEMBRE 2022

	TEMP. MINI REGION LILLOISE			TEMP. MAXI REGION LILLOISE			ECART/NORMALE (moyenne région)
	la plus basse °C	la plus haute °C	amplitude régionale °C	la plus basse °C	la plus haute °C	amplitude régionale °C	
1 sept.	15,7	16,5	0,8°C	27,2	29,4	2,2°C	+ 5,6 °C
2 sept.	11,1	14,1	3,0°C	27,0	28,3	1,3°C	+ 3,9 °C
3 sept.	15,3	15,9	0,6°C	24,9	26,2	1,3°C	+ 3,2 °C
4 sept.	13,9	15,8	1,9°C	27,2	28,8	1,6°C	+ 4,1 °C
5 sept.	15,1	16,8	1,7°C	27,4	28,8	1,4°C	+ 4,8 °C
6 sept.	14,0	15,6	1,6°C	25,9	27,4	1,5°C	+ 3,9 °C
7 sept.	13,7	15,0	1,3°C	23,5	24,5	1,0°C	+ 2,5 °C
8 sept.	14,2	15,5	1,3°C	22,6	23,2	0,6°C	+ 2,2 °C
9 sept.	13,9	14,9	1,0°C	19,2	21,5	2,3°C	+ 0,4 °C
10 sept.	12,9	14,3	1,4°C	21,4	23,0	1,6°C	+ 1,3 °C
11 sept.	10,6	13,2	2,6°C	23,3	24,2	0,9°C	+ 1,5 °C
12 sept.	10,3	12,0	1,7°C	26,1	27,6	1,5°C	+ 2,6 °C
13 sept.	16,4	17,9	1,5°C	21,8	22,9	1,1°C	+ 4,3 °C
14 sept.	15,0	16,0	1,0°C	16,9	18,0	1,1°C	+ 0,6 °C
15 sept.	10,7	12,1	1,4°C	19,1	20,6	1,5°C	- 0,2 °C
16 sept.	9,3	10,5	1,2°C	16,6	18,1	1,5°C	- 1,8 °C
17 sept.	7,9	9,5	1,6°C	15,7	17,5	1,8°C	- 1,9 °C
18 sept.	5,9	9,4	3,5°C	15,9	17,4	1,5°C	- 2,4 °C
19 sept.	7,7	9,4	1,7°C	17,9	19,3	1,4°C	- 1,9 °C
20 sept.	6,6	8,9	2,3°C	18,0	19,8	1,8°C	- 2,0 °C
21 sept.	5,8	7,2	1,4°C	18,5	20,0	1,5°C	- 2,7 °C
22 sept.	3,9	6,1	2,2°C	20,0	20,9	0,9°C	- 2,4 °C
23 sept.	6,6	9,2	2,6°C	18,4	19,4	1,0°C	- 1,4 °C
24 sept.	12,3	12,9	0,6°C	17,5	17,9	0,4°C	+ 0,4 °C
25 sept.	6,4	9,0	2,6°C	16,7	18,6	1,9°C	- 2,6 °C
26 sept.	8,9	11,0	2,1°C	13,6	15,2	1,6°C	- 2,6 °C
27 sept.	6,3	8,4	2,1°C	15,1	16,9	1,8°C	- 2,4 °C
28 sept.	5,8	7,6	1,8°C	14,4	16,8	2,4°C	- 3,5 °C
29 sept.	3,6	6,1	2,5°C	15,9	17,0	1,1°C	- 4,1 °C
30 sept.	2,7	5,2	2,5°C	17,9	19,1	1,2°C	- 2,9 °C
MOIS	2,7	17,9		13,6	29,4		+ 0,3 °C



RELEVÉS QUOTIDIENS PAR STATION : PRÉCIPITATIONS (mm)

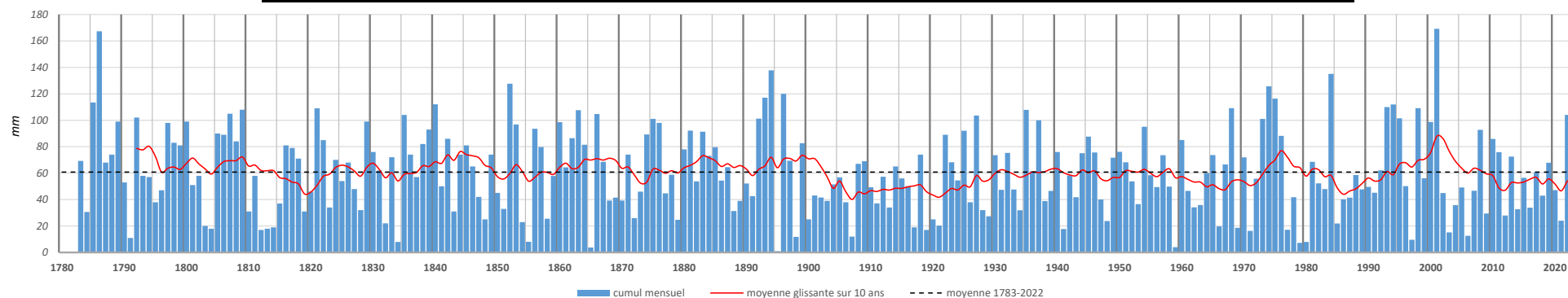
SEPTEMBRE 2022

jour :	1	2	3	4	5	6	7	8	9	10	11	12	13	14	15	16	17	18	19	20	21	22	23	24	25	26	27	28	29	30	CUMUL MOIS	Δ/norm.
DOUAI	0,0	11,7	0,6	0,0	3,4	7,9	2,6	3,4	13,7	0,0	0,2	0,4	10,8	1,6	0,8	4,6	0,0	0,2	0,2	0,0	0,0	0,0	4,4	3,8	0,0	5,4	0,2	0,2	0,0	5,6	81,7	32%
ENNEVELIN (Gorgueil)	0,0	19,0	0,6	0,0	--	--	--	--	--	--	--	--	--	--	--	--	--	--	--	--	--	--	--	--	--	--	--	0,0	0,0	9,0		
LESQUIN (aéroport)	0,0	19,1	0,2	0,0	14,9	5,8	1,2	3,7	8,9	0,0	0,0	0,0	4,8	1,6	0,2	12,1	0,0	0,4	0,0	0,0	0,2	0,0	6,4	1,0	2,8	21,1	1,2	0,2	0,0	9,7	115,5	87%
ROUBAIX	0,0	8,5	4,7	0,0	5,1	9,1	1,0	8,5	3,2	0,0	0,2	0,0	3,2	2,8	0,0	16,5	0,2	1,2	0,0	0,2	0,0	0,0	5,6	5,8	1,0	13,4	3,2	0,0	0,2	12,3	105,9	71%
SECLIN (Naviette)	0,0	6,2	0,6	0,2	7,4	14,0	1,6	3,4	10,8	0,0	0,0	0,0	4,2	2,8	0,2	11,0	0,0	0,0	0,0	0,0	0,0	0,0	8,0	1,6	1,6	17,6	0,6	0,2	0,0	9,8	101,8	65%
WATTIGNIES (Fléquières)	0,0	4,1	1,6	0,0	6,0	11,5	1,3	3,3	9,2	0,2	0,0	0,0	10,9	2,1	0,2	9,1	0,0	0,2	0,0	0,0	0,0	0,0	4,5	4,2	0,0	21,8	0,4	0,2	0,2	8,9	99,9	62%

SYNTHESE REGION LILLOISE

min :	0,0	4,1	0,2	0,0	3,4	5,8	1,0	3,3	3,2	0,0	0,0	0,0	3,2	1,6	0,0	4,6	0,0	0,0	0,0	0,0	0,0	0,0	4,4	1,0	0,0	5,4	0,2	0,0	0,0	5,6	81,7	32%
max :	0,0	19,1	4,7	0,2	14,9	14,0	2,6	8,5	13,7	0,2	0,2	0,4	10,9	2,8	0,8	16,5	0,2	1,2	0,2	0,2	0,2	0,0	8,0	5,8	2,8	21,8	3,2	0,2	0,2	12,3	115,5	87%

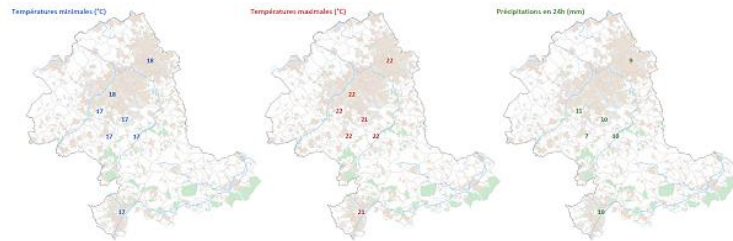
Cumuls mensuels des précipitations à LILLE depuis 1783 (mois de SEPTEMBRE)



CARTES QUOTIDIENNES

Températures minimales, températures maximales et précipitations

Les pages suivantes présentent, pour chaque jour du mois, trois cartes qui indiquent respectivement les **températures minimales** (à gauche), les **températures maximales** (au centre) et les **précipitations** (à droite) mesurées par chacune des stations.



Note concernant les températures :

- les valeurs sont arrondies au degré le plus proche

Note concernant les précipitations :

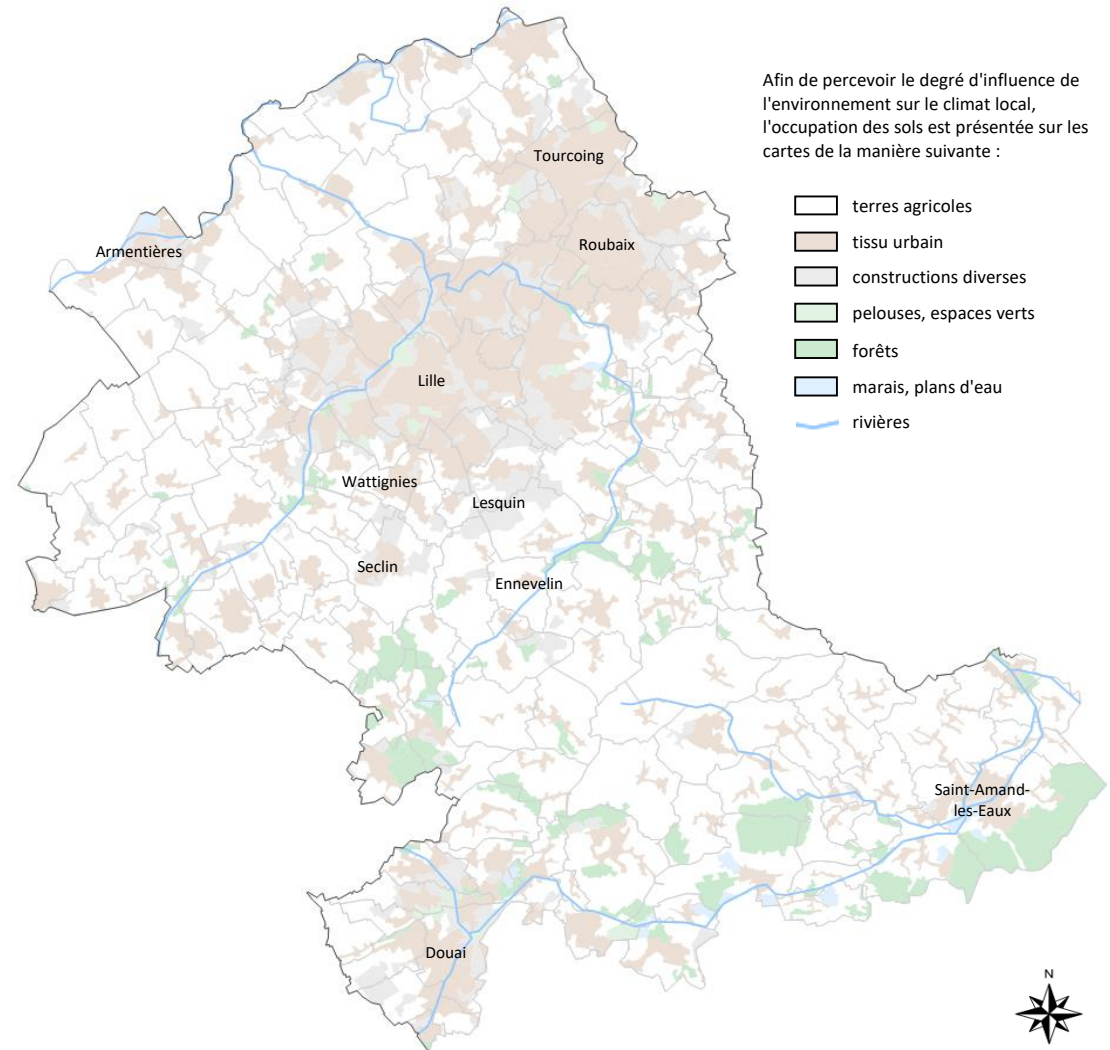
- les valeurs sont arrondies au nombre entier le plus proche
- de ce fait, "0" indique qu'il a été relevé entre 0,1 et 0,4 mm de précipitations
- "-" indique qu'aucune précipitation n'a été mesurée au cours de la journée

Note générale concernant la zone géographique étudiée :

Comme le montre la carte ci-contre, la zone d'étude couvre la Flandre romane, à savoir la portion du département du Nord dont la ville de Lille constitue le coeur, et qui est limitée au nord par la Lys, qui traverse Armentières, et limitée au sud par la Scarpe, qui relie Saint-Amand-les-Eaux à Douai.

Cette aire présente une certaine homogénéité climatique, avec néanmoins des nuances assez sensibles en termes de précipitations et de températures, selon la nature de l'environnement (rural, urbain, mixte) et l'altitude (cuvettes, petites collines, proximité des reliefs de l'Artois en limite occidentale,...).

L'ensemble offre ainsi une grande variété d'environnements sur un territoire pourtant peu accidenté, et présente dès lors une richesse climatique réelle.

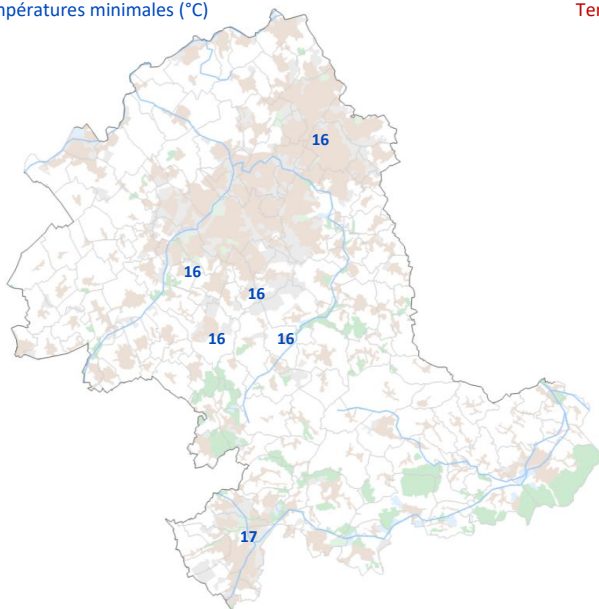


Afin de percevoir le degré d'influence de l'environnement sur le climat local, l'occupation des sols est présentée sur les cartes de la manière suivante :

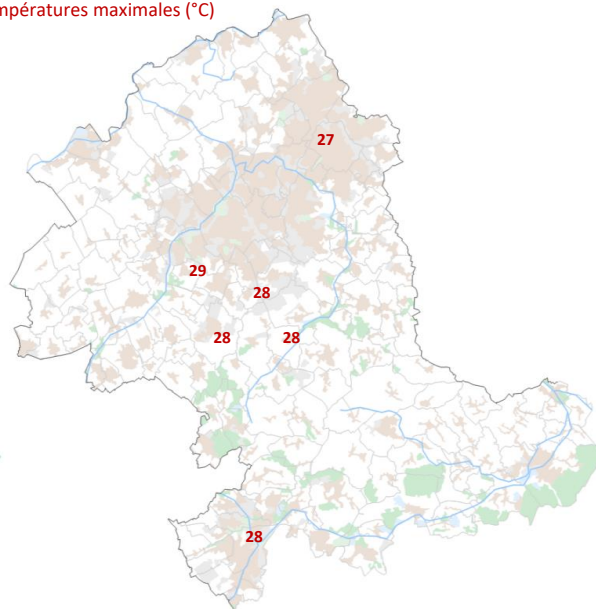
- terres agricoles
- tissu urbain
- constructions diverses
- pelouses, espaces verts
- forêts
- marais, plans d'eau
- rivières

jeudi 1 septembre 2022

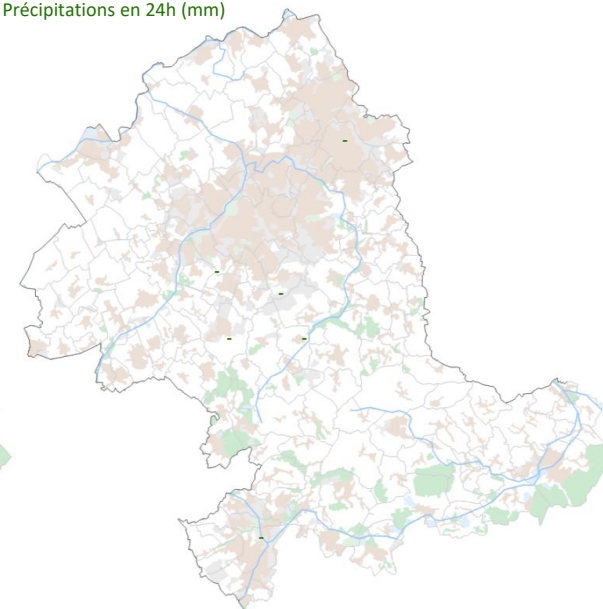
Températures minimales (°C)



Températures maximales (°C)

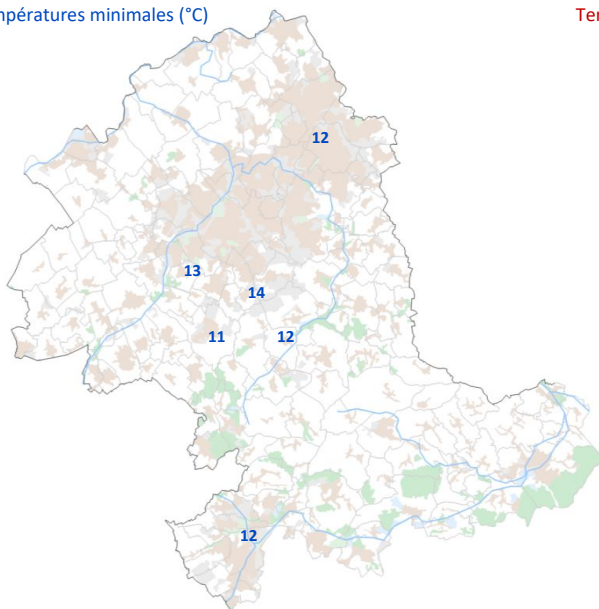


Précipitations en 24h (mm)

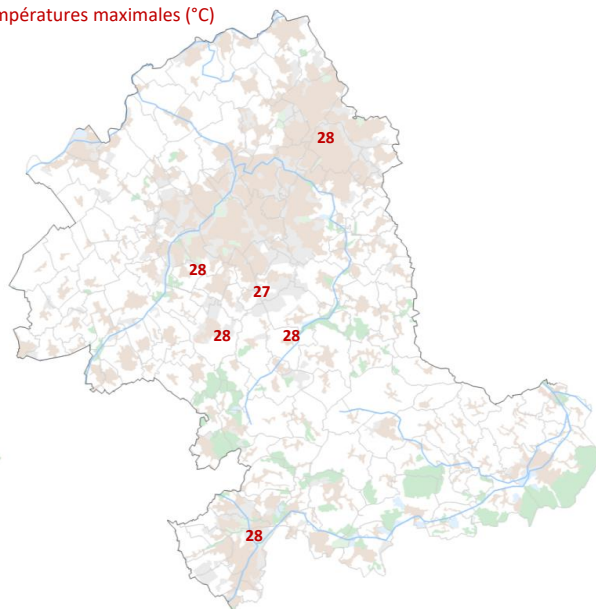


vendredi 2 septembre 2022

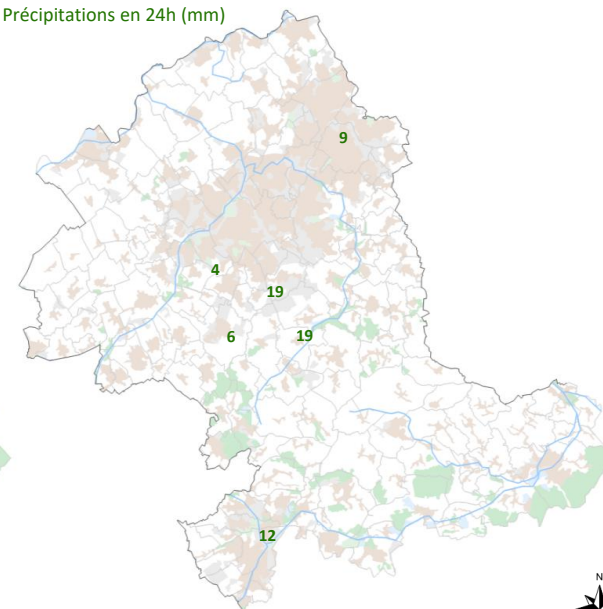
Températures minimales (°C)



Températures maximales (°C)

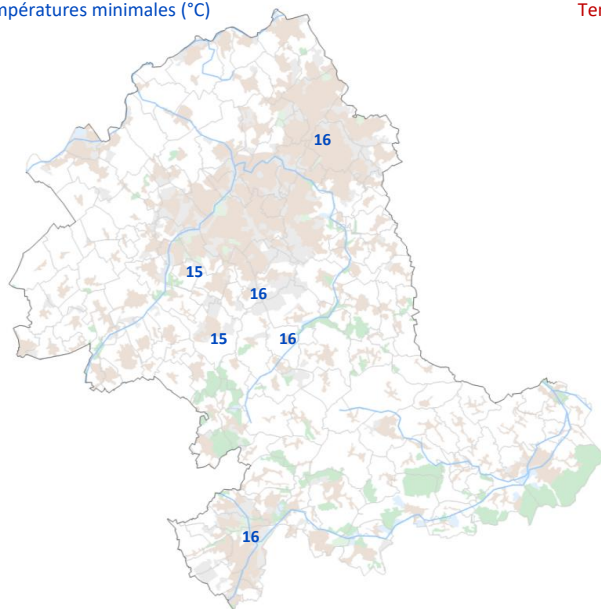


Précipitations en 24h (mm)

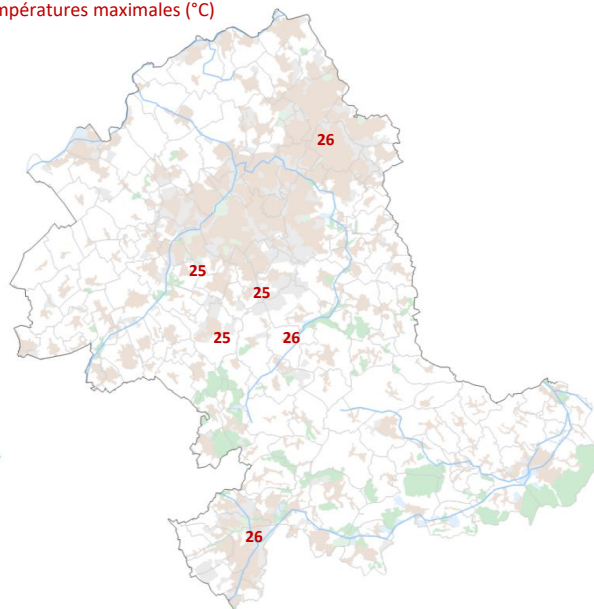


samedi 3 septembre 2022

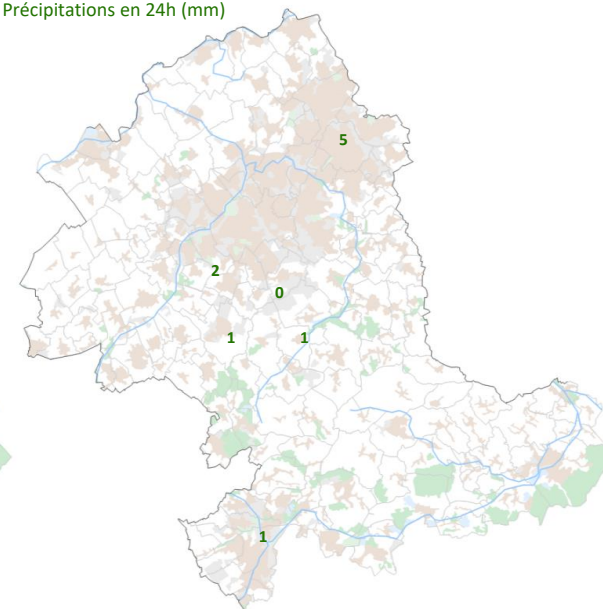
Températures minimales (°C)



Températures maximales (°C)

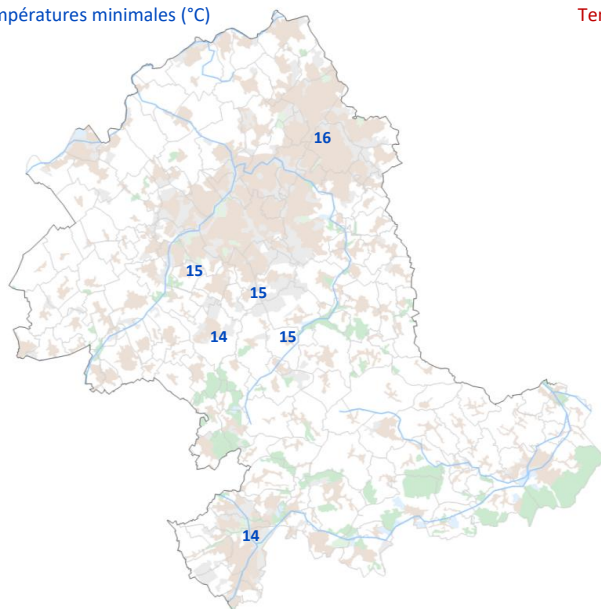


Précipitations en 24h (mm)

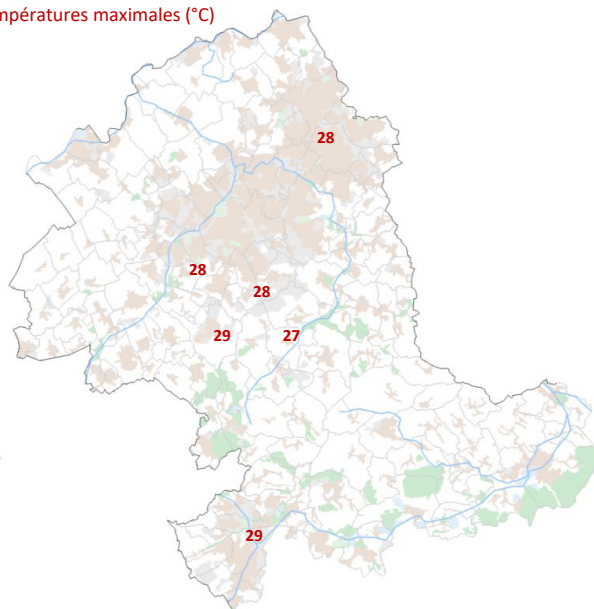


dimanche 4 septembre 2022

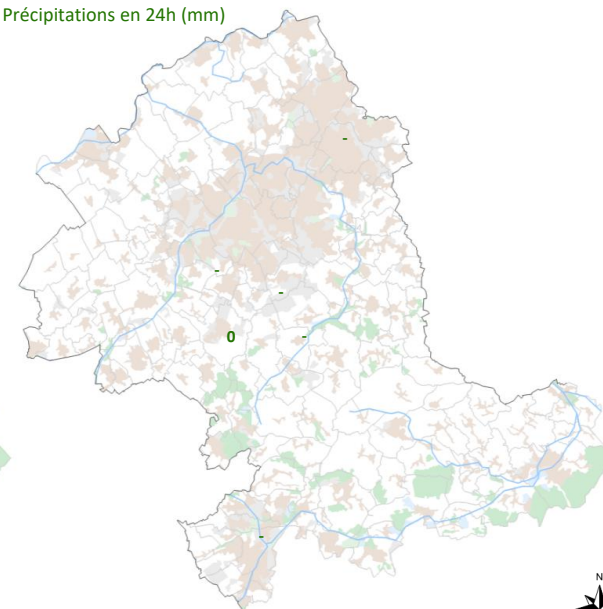
Températures minimales (°C)



Températures maximales (°C)

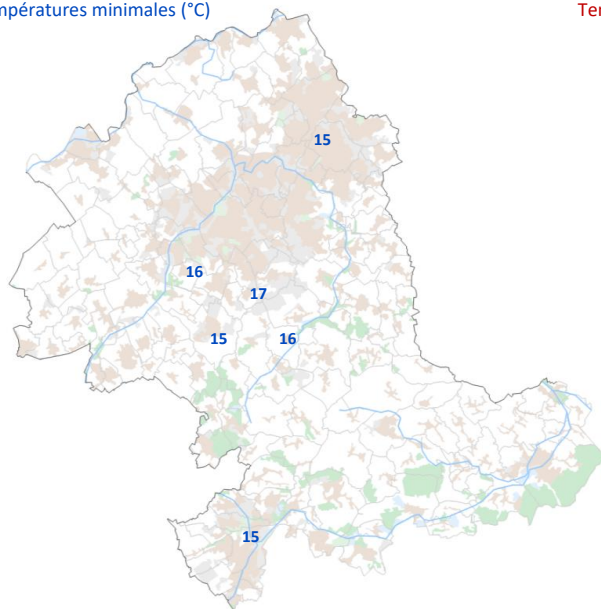


Précipitations en 24h (mm)

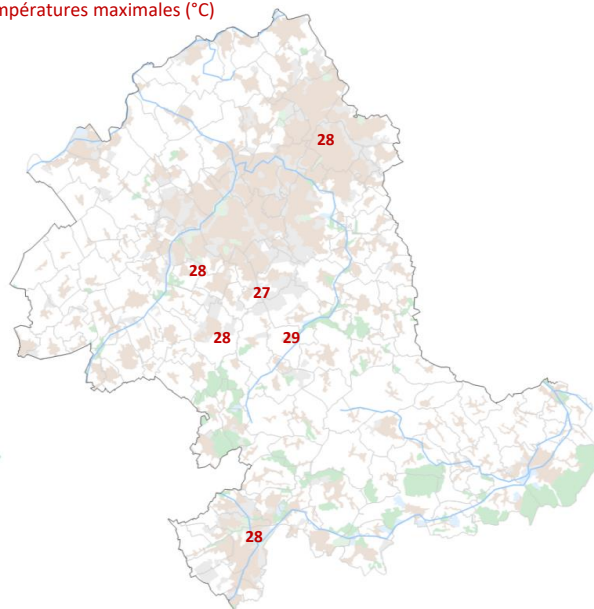


lundi 5 septembre 2022

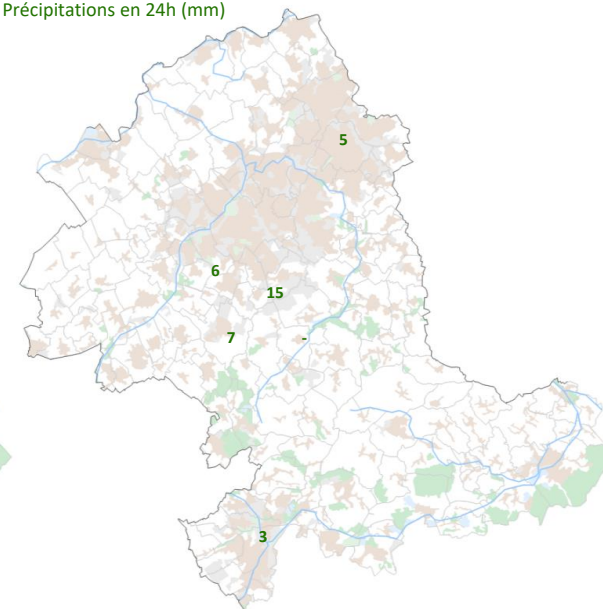
Températures minimales (°C)



Températures maximales (°C)

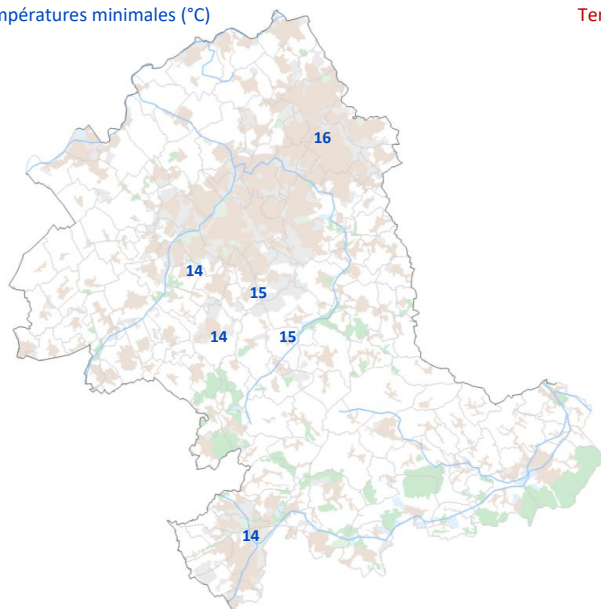


Précipitations en 24h (mm)

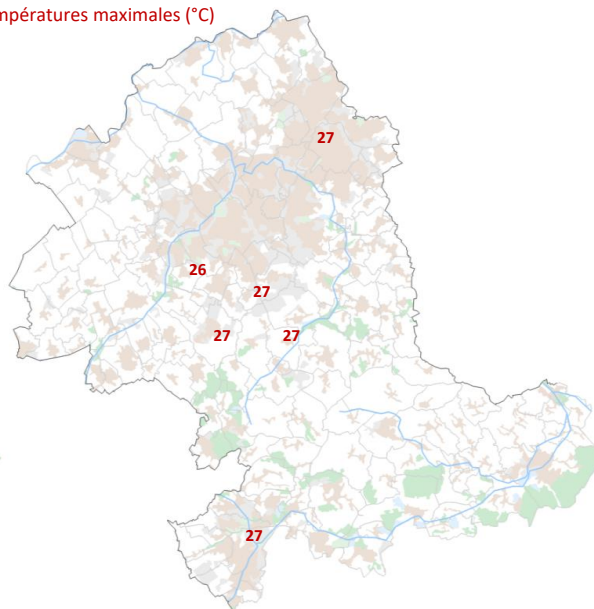


mardi 6 septembre 2022

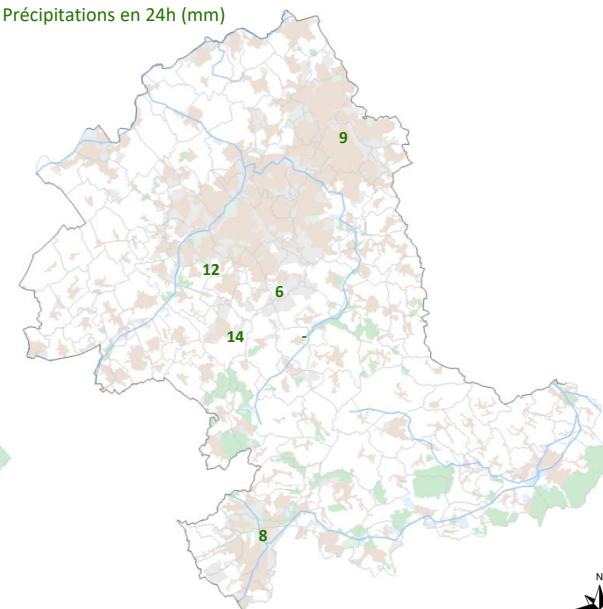
Températures minimales (°C)



Températures maximales (°C)

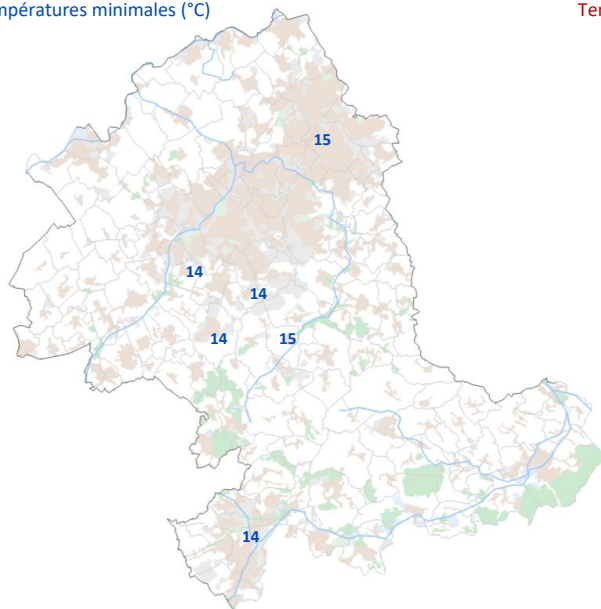


Précipitations en 24h (mm)

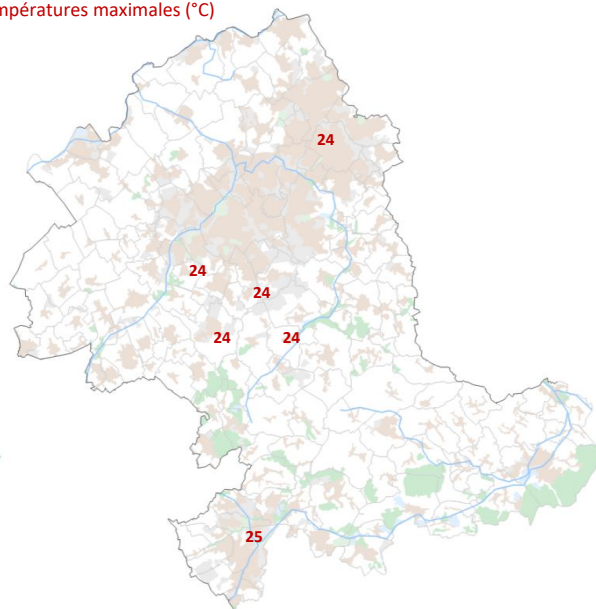


mercredi 7 septembre 2022

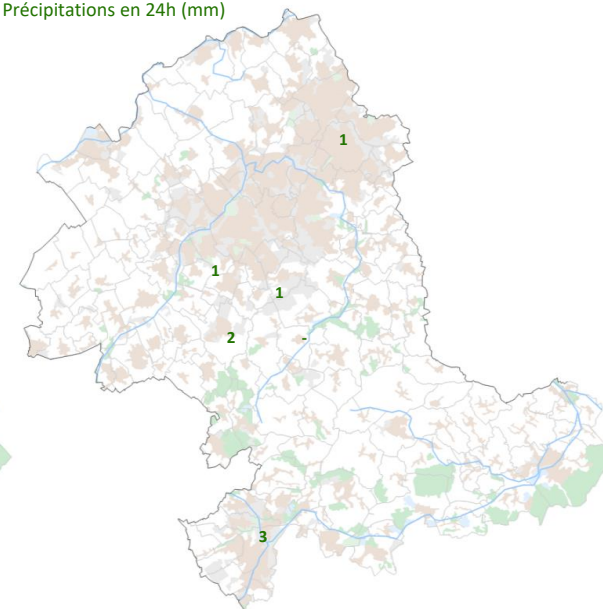
Températures minimales (°C)



Températures maximales (°C)

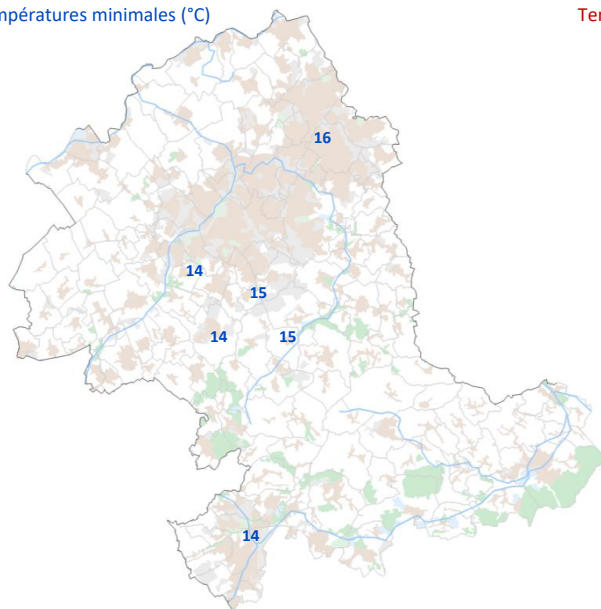


Précipitations en 24h (mm)

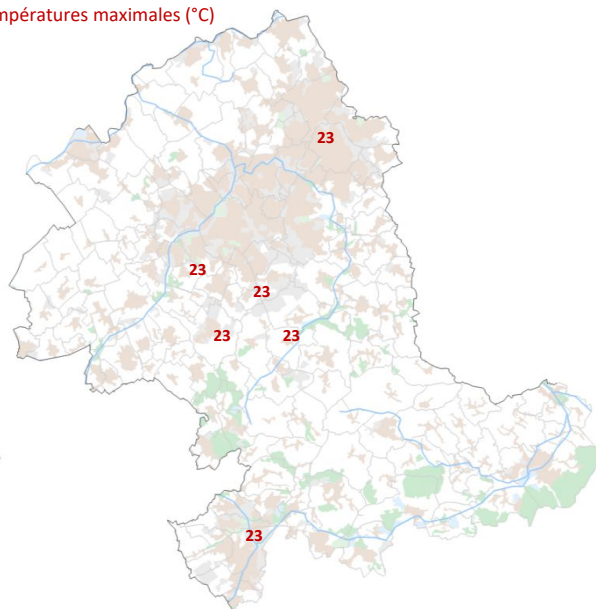


jeudi 8 septembre 2022

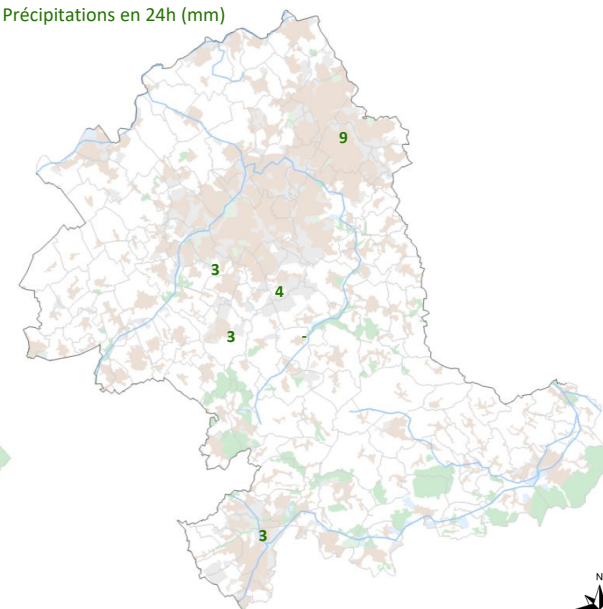
Températures minimales (°C)



Températures maximales (°C)

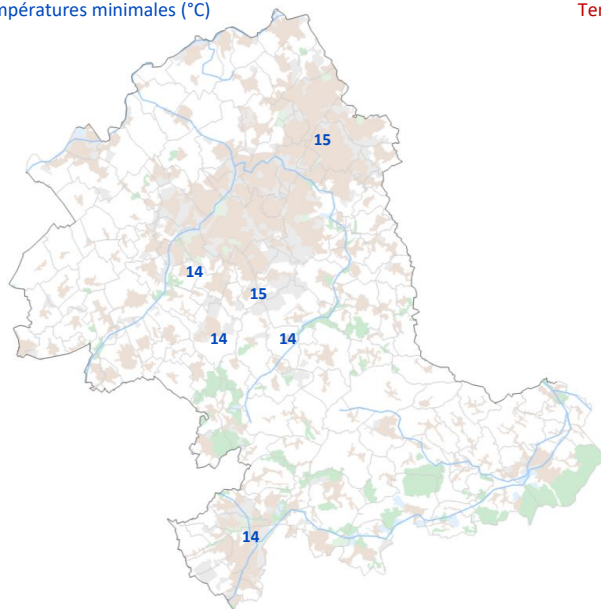


Précipitations en 24h (mm)

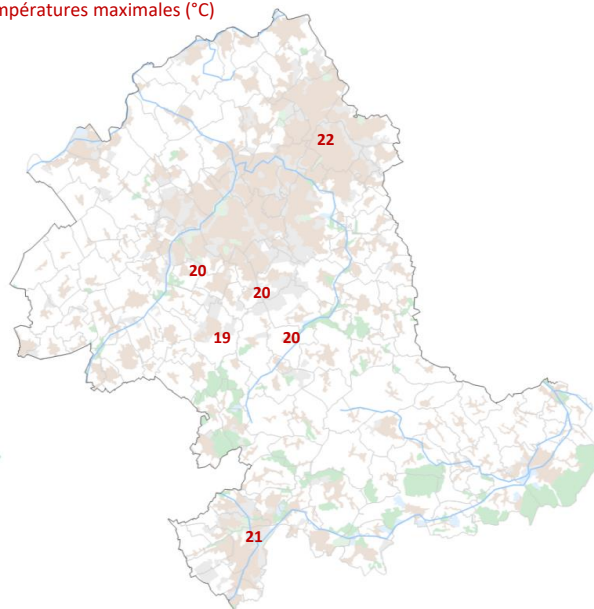


vendredi 9 septembre 2022

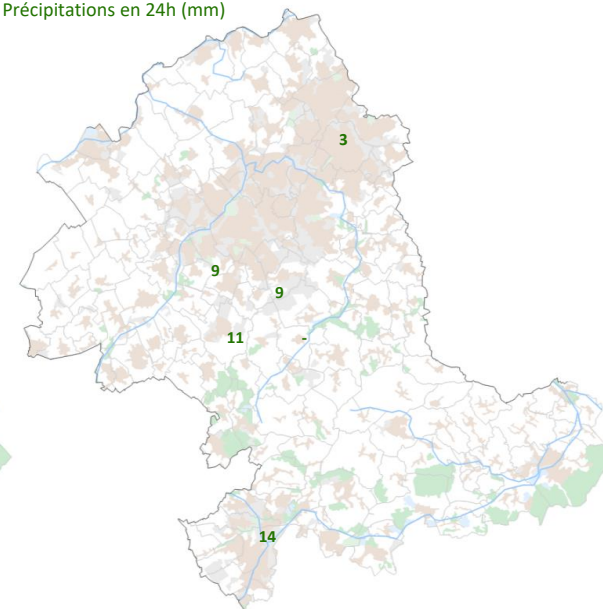
Températures minimales (°C)



Températures maximales (°C)

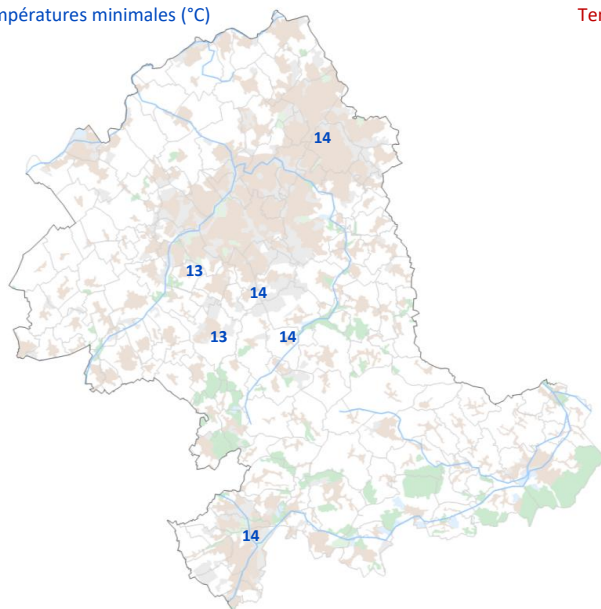


Précipitations en 24h (mm)

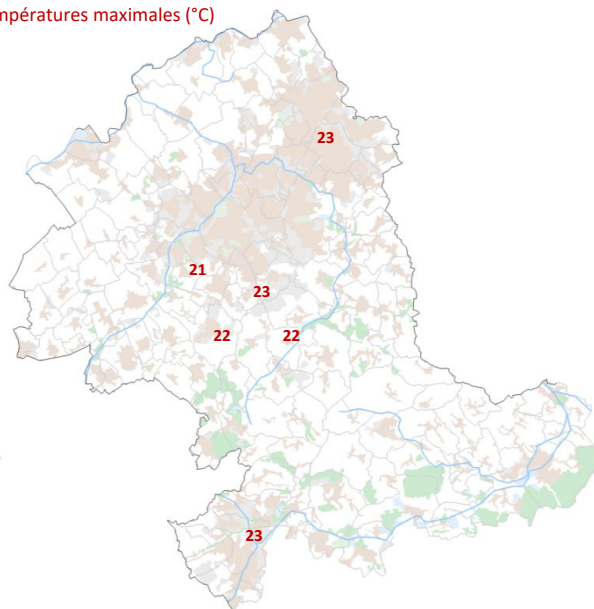


samedi 10 septembre 2022

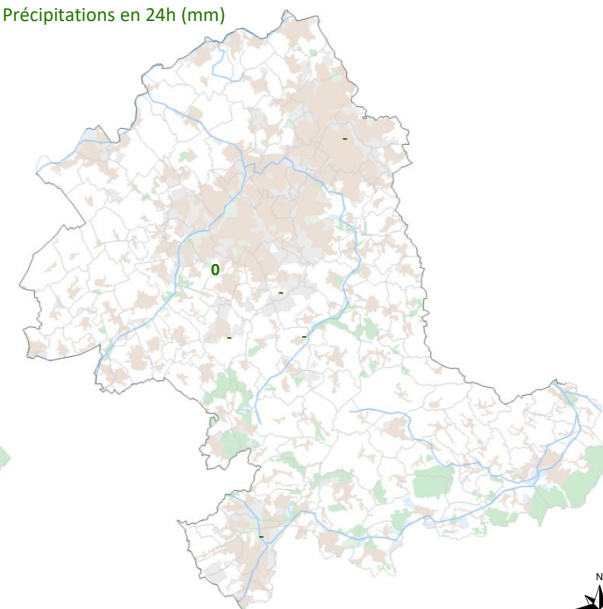
Températures minimales (°C)



Températures maximales (°C)

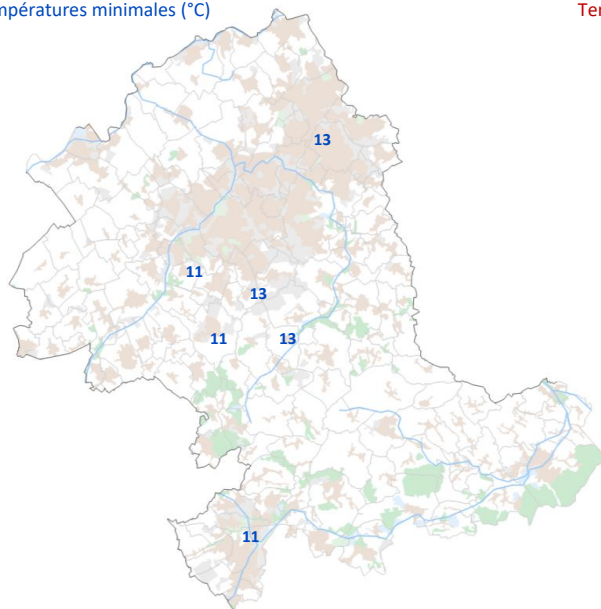


Précipitations en 24h (mm)

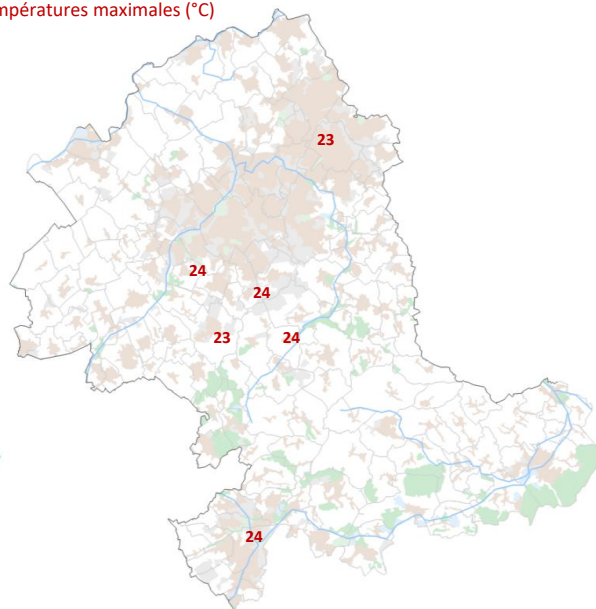


dimanche 11 septembre 2022

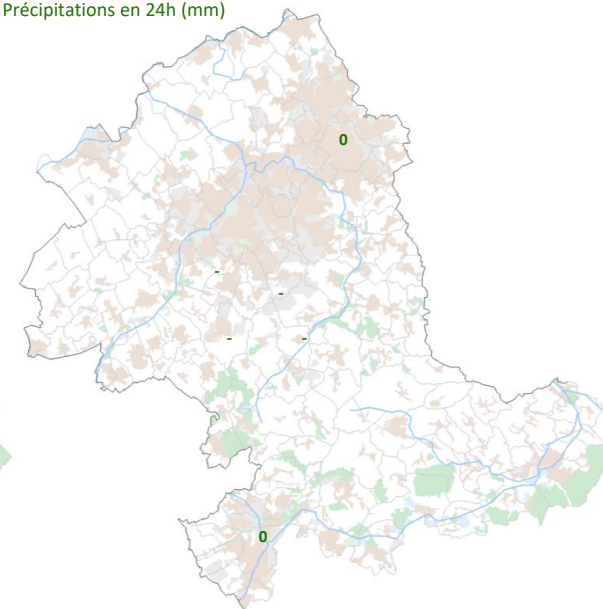
Températures minimales (°C)



Températures maximales (°C)

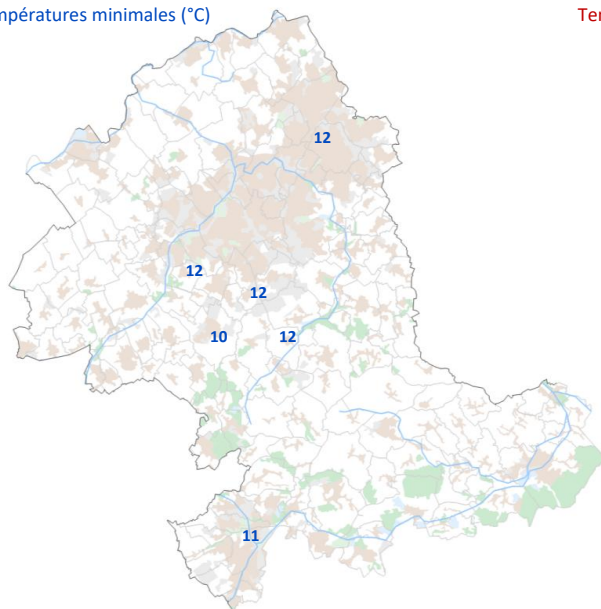


Précipitations en 24h (mm)

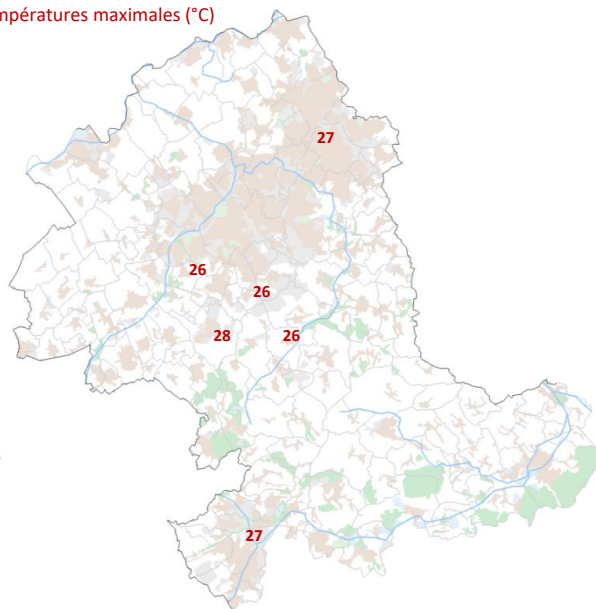


lundi 12 septembre 2022

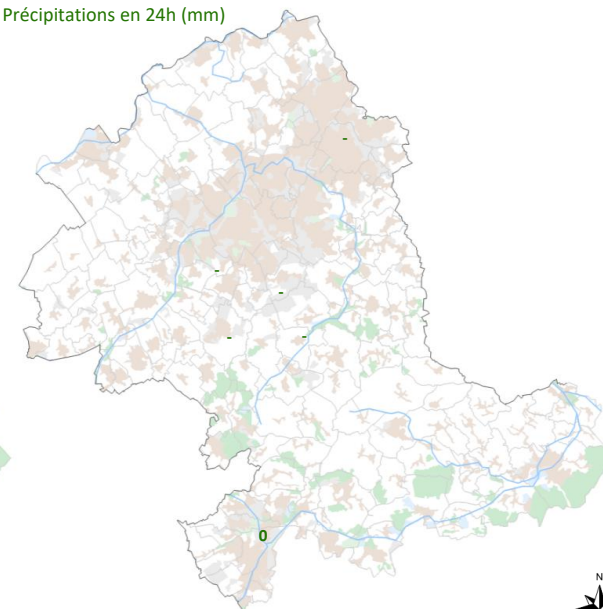
Températures minimales (°C)



Températures maximales (°C)

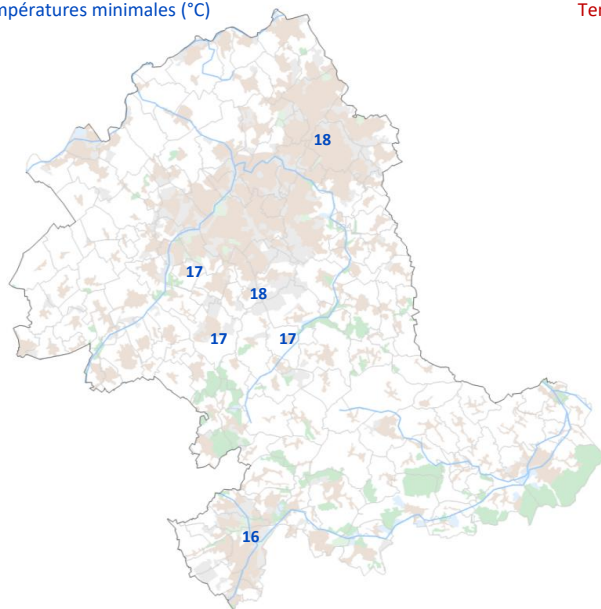


Précipitations en 24h (mm)

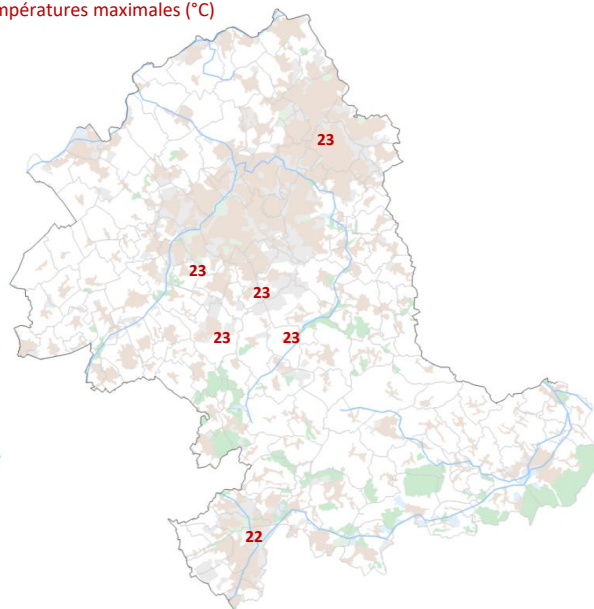


mardi 13 septembre 2022

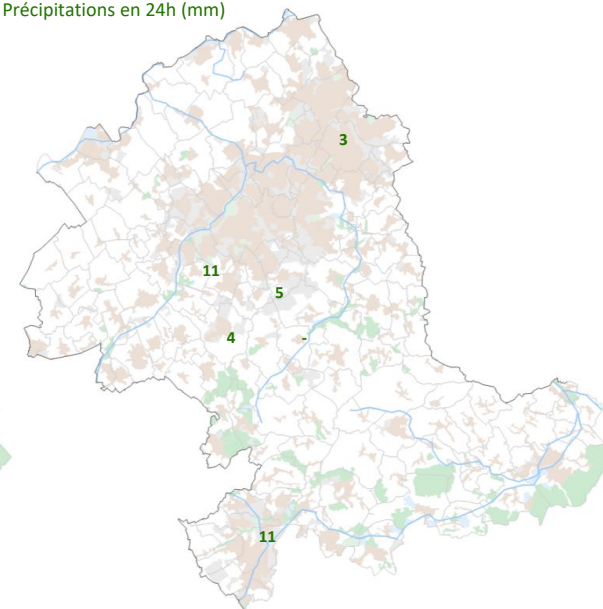
Températures minimales (°C)



Températures maximales (°C)

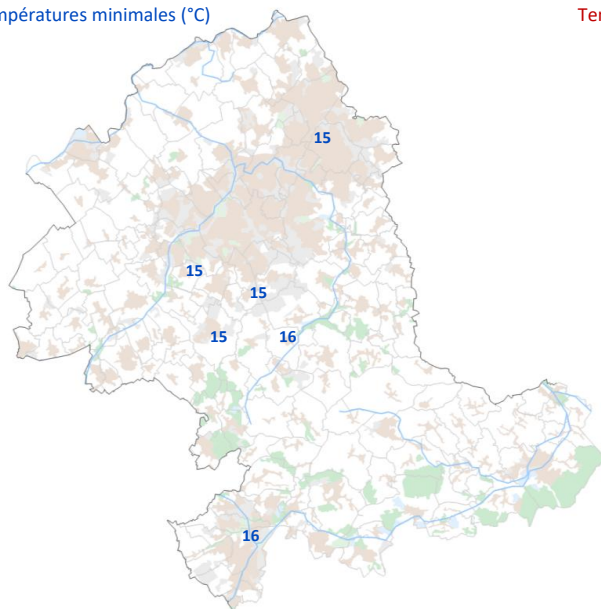


Précipitations en 24h (mm)

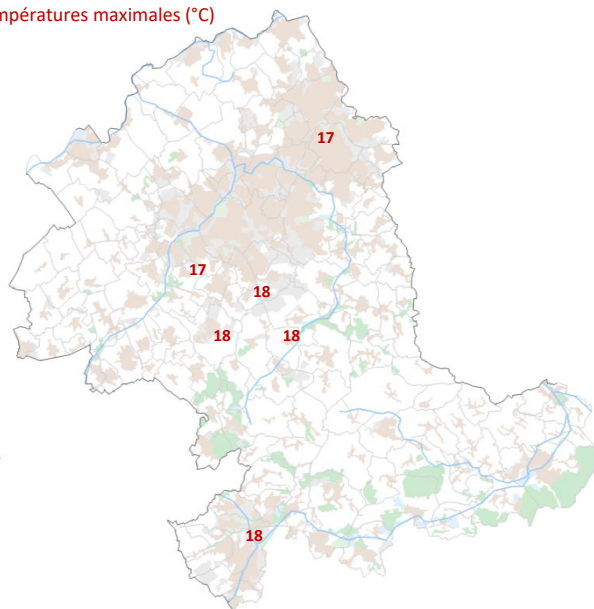


mercredi 14 septembre 2022

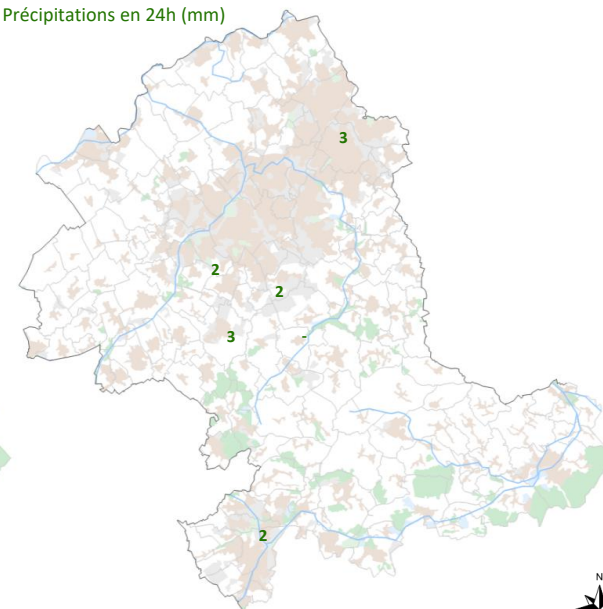
Températures minimales (°C)



Températures maximales (°C)

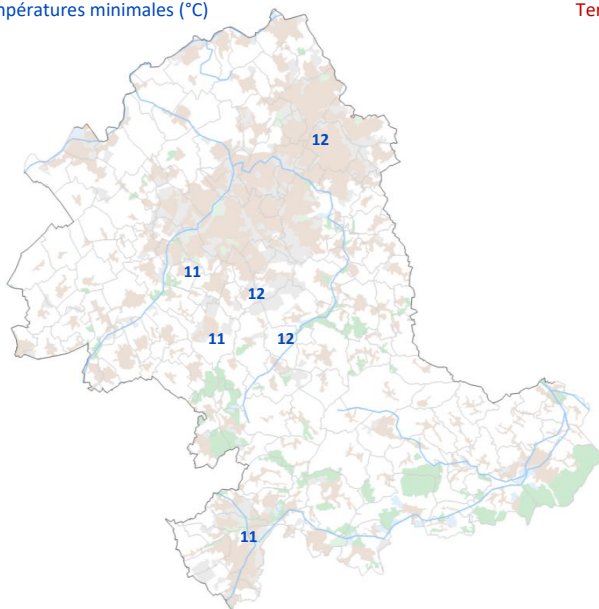


Précipitations en 24h (mm)

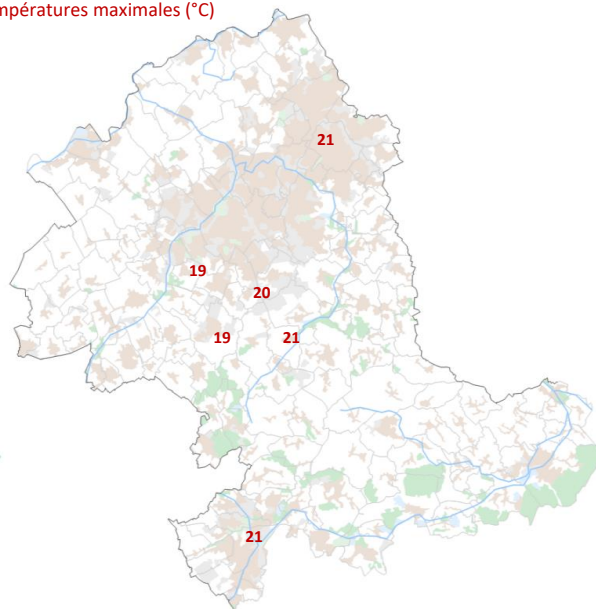


jeudi 15 septembre 2022

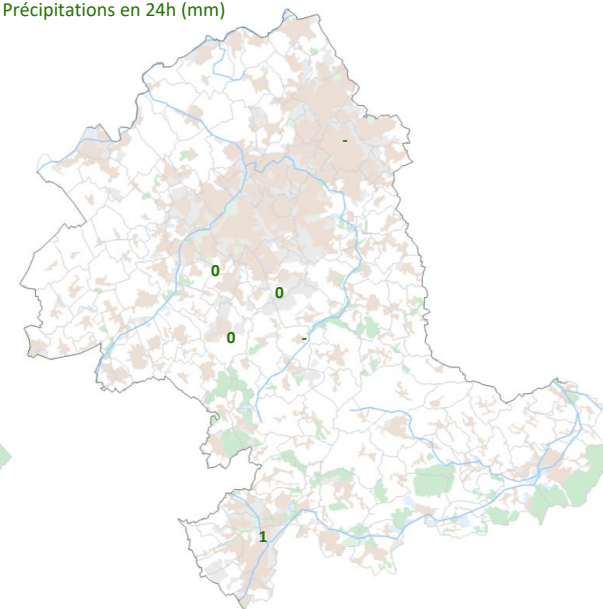
Températures minimales (°C)



Températures maximales (°C)

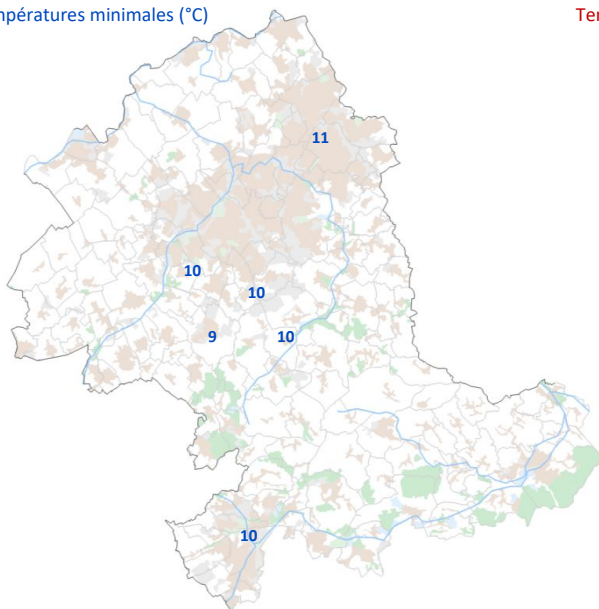


Précipitations en 24h (mm)

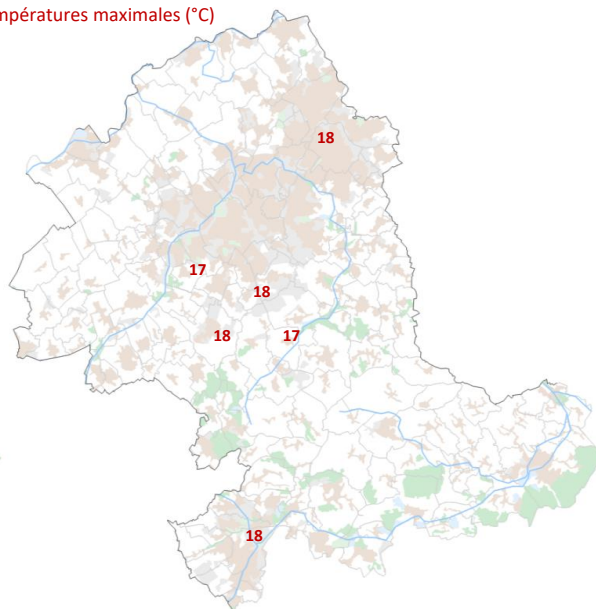


vendredi 16 septembre 2022

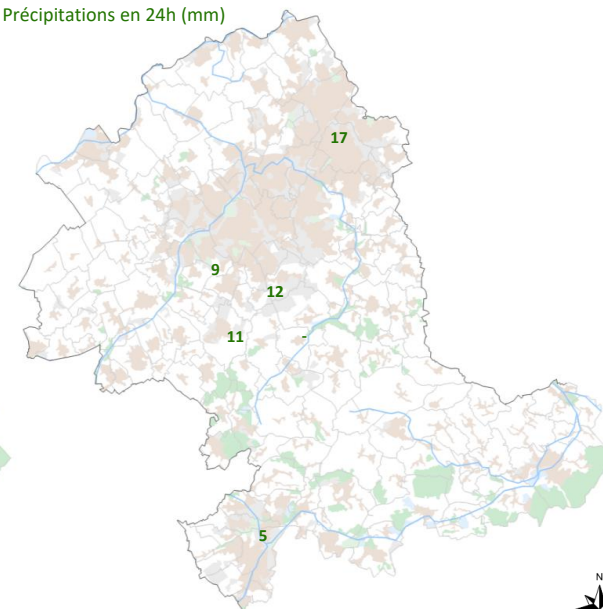
Températures minimales (°C)



Températures maximales (°C)

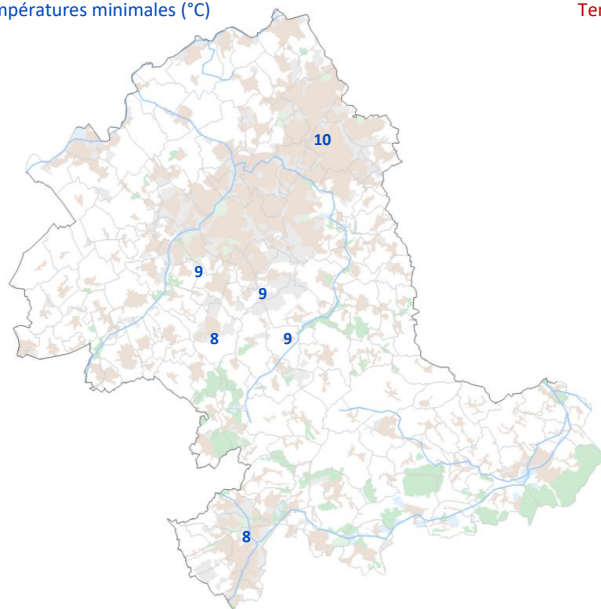


Précipitations en 24h (mm)

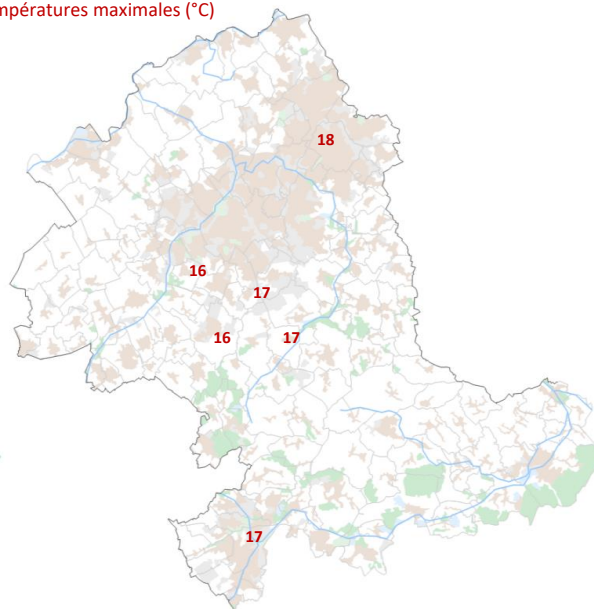


samedi 17 septembre 2022

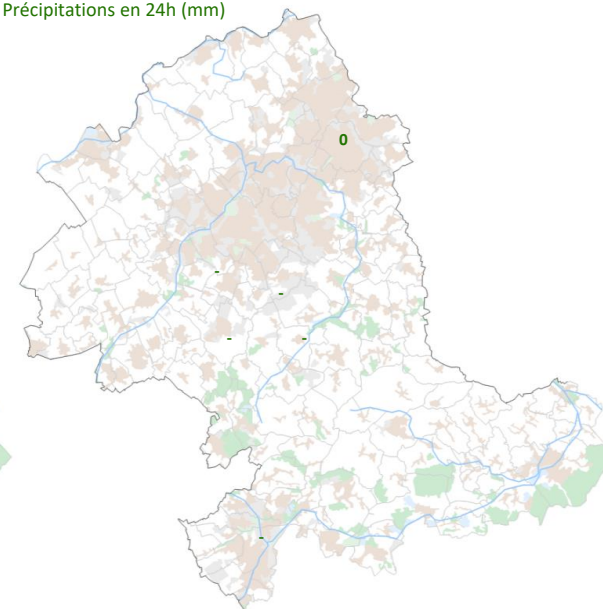
Températures minimales (°C)



Températures maximales (°C)

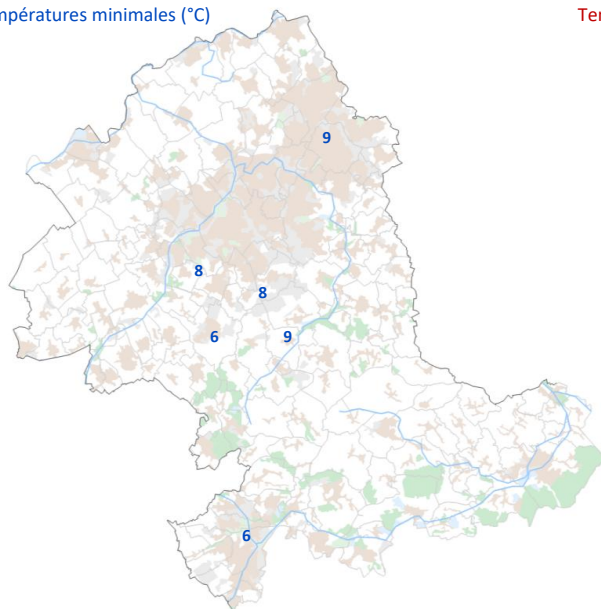


Précipitations en 24h (mm)

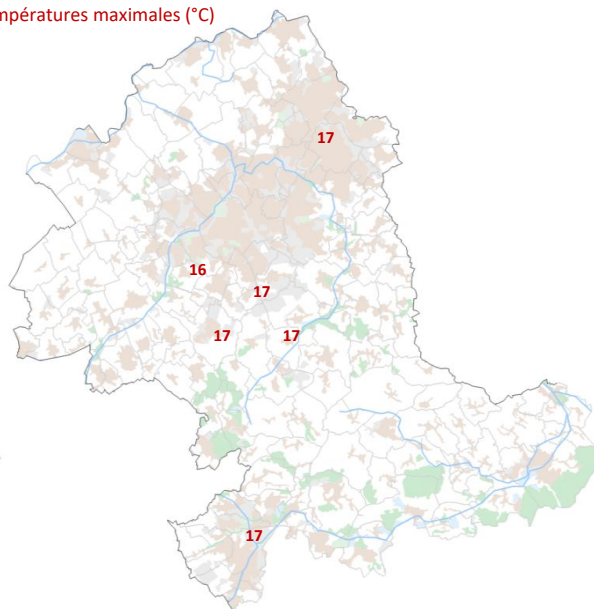


dimanche 18 septembre 2022

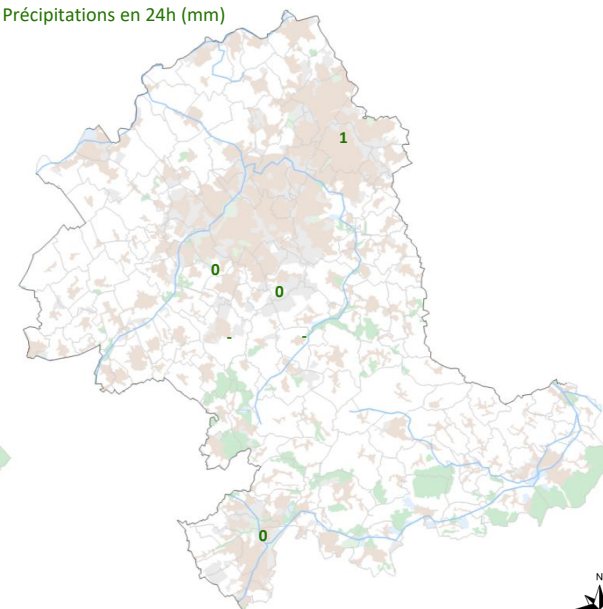
Températures minimales (°C)



Températures maximales (°C)

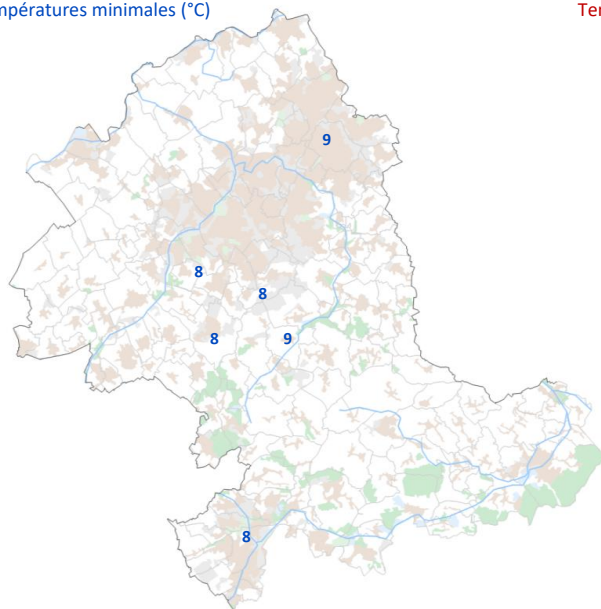


Précipitations en 24h (mm)

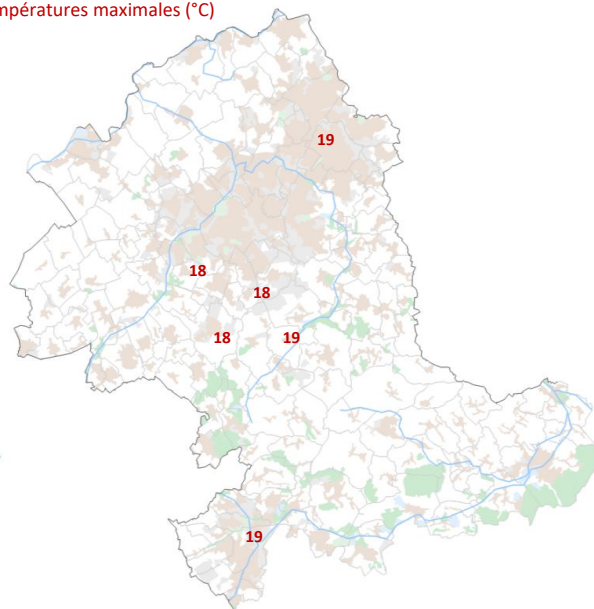


lundi 19 septembre 2022

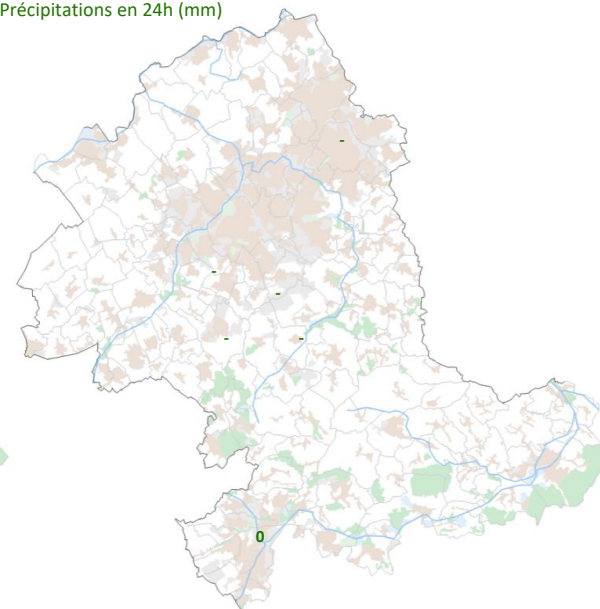
Températures minimales (°C)



Températures maximales (°C)

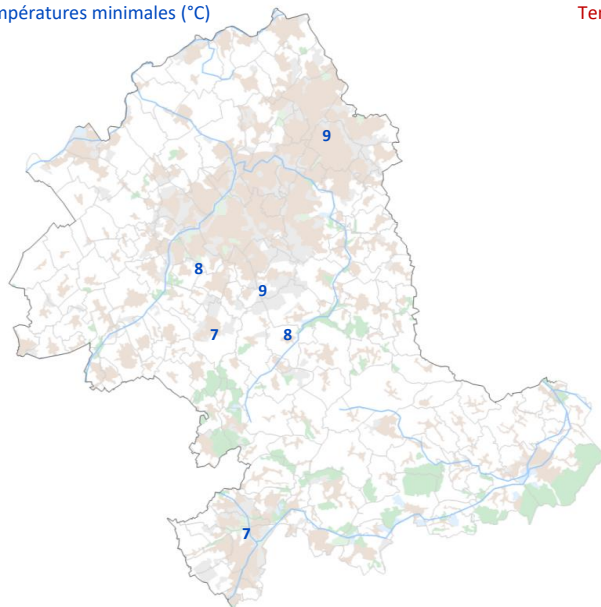


Précipitations en 24h (mm)

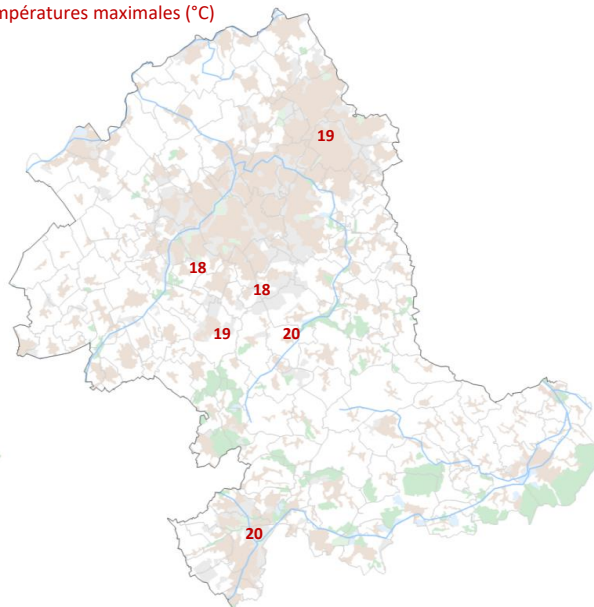


mardi 20 septembre 2022

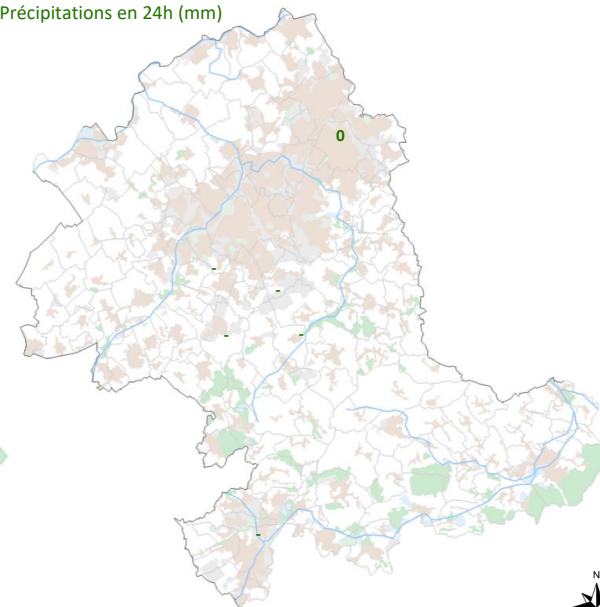
Températures minimales (°C)



Températures maximales (°C)

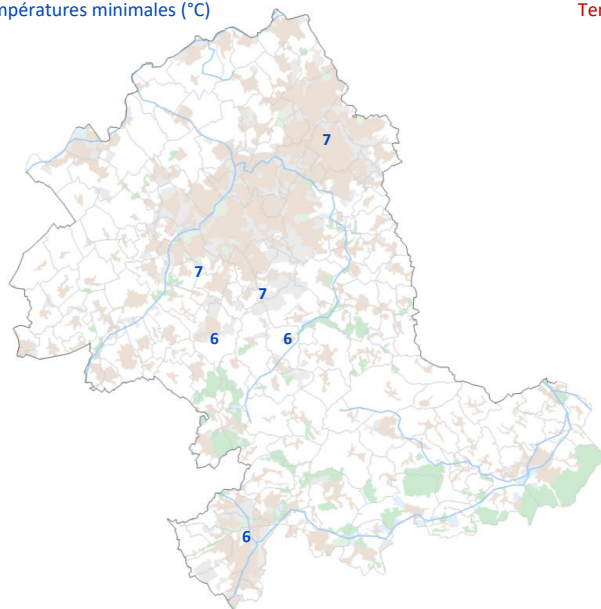


Précipitations en 24h (mm)

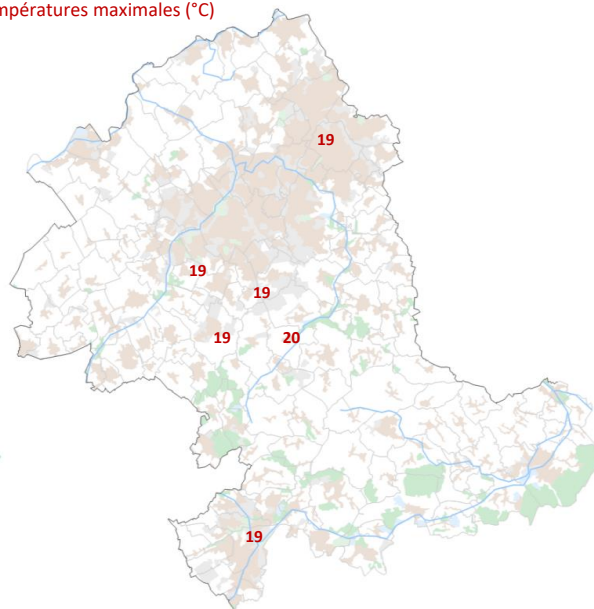


mercredi 21 septembre 2022

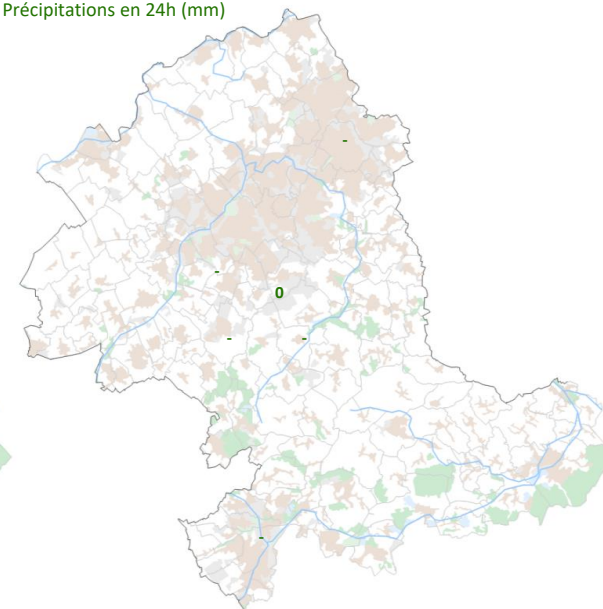
Températures minimales (°C)



Températures maximales (°C)

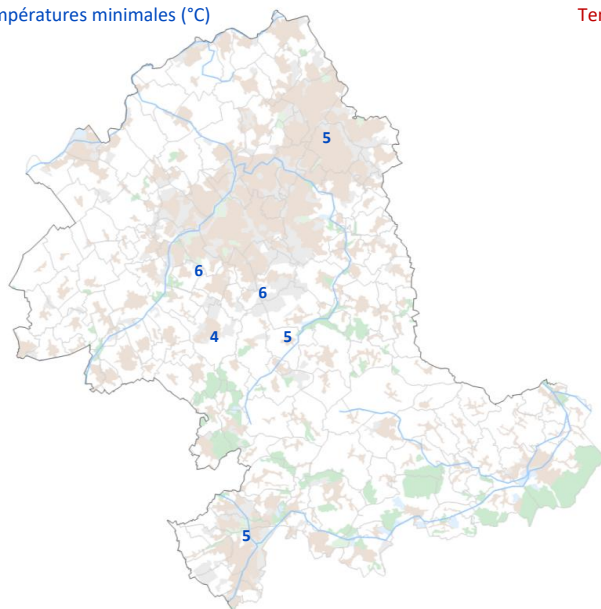


Précipitations en 24h (mm)

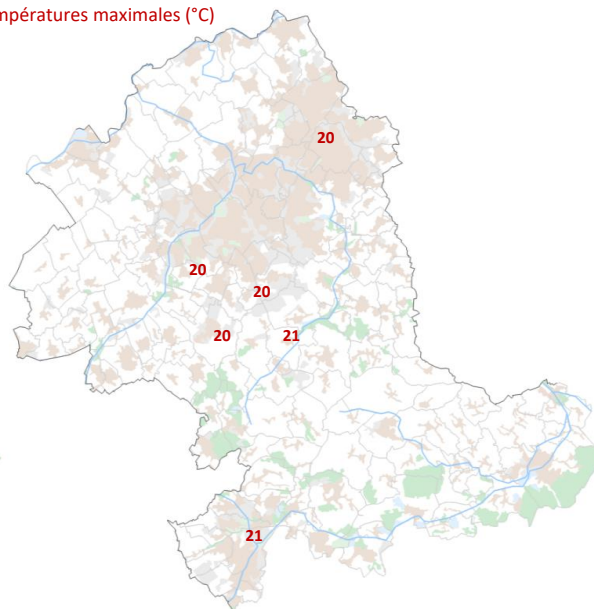


jeudi 22 septembre 2022

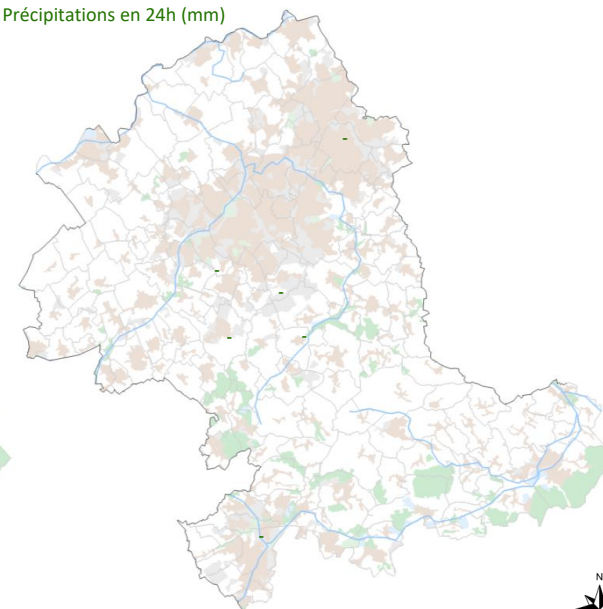
Températures minimales (°C)



Températures maximales (°C)

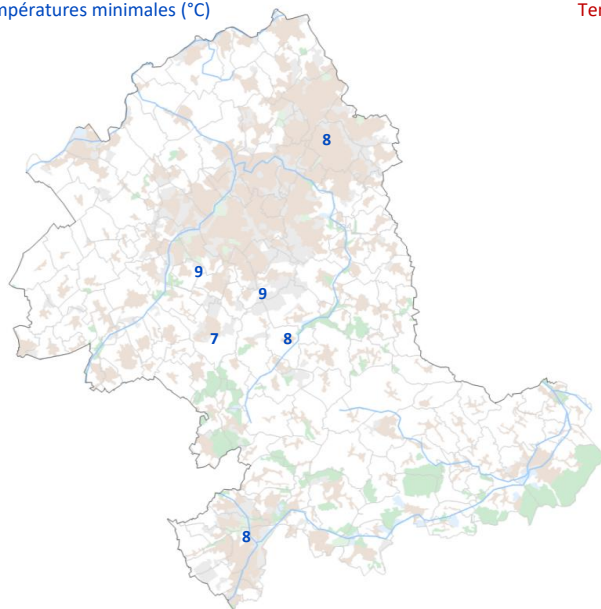


Précipitations en 24h (mm)

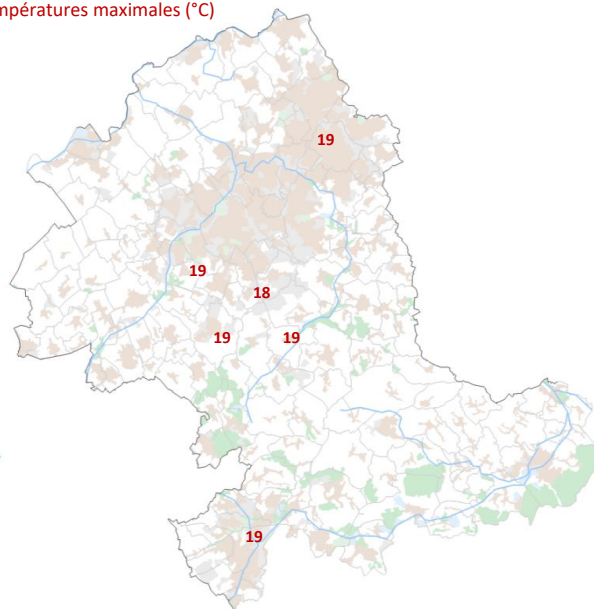


vendredi 23 septembre 2022

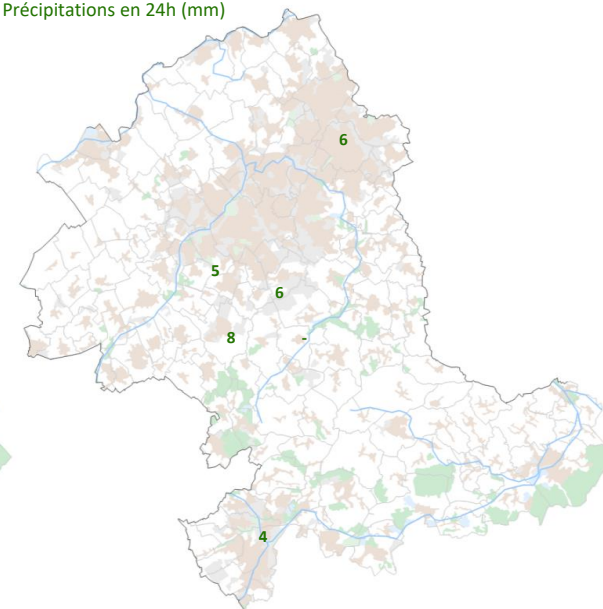
Températures minimales (°C)



Températures maximales (°C)

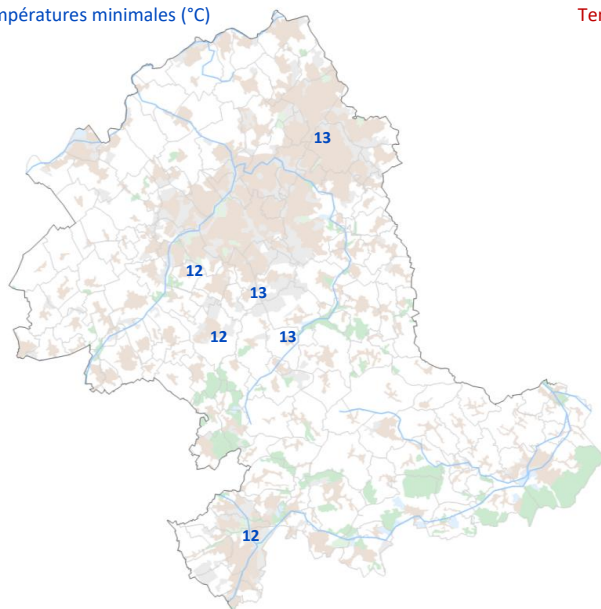


Précipitations en 24h (mm)

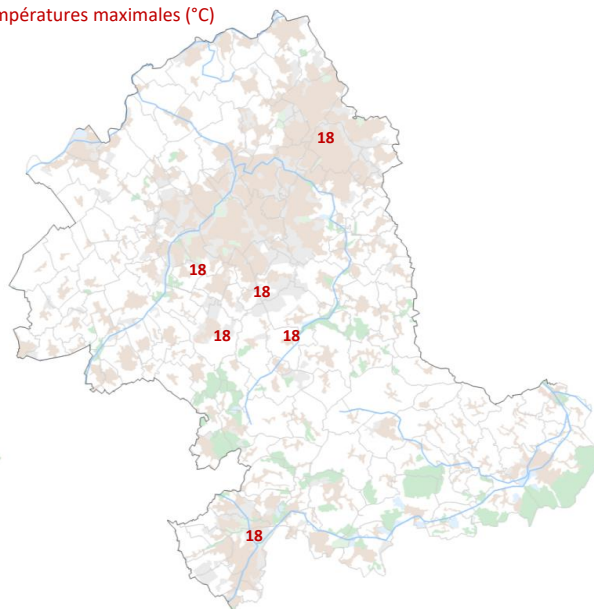


samedi 24 septembre 2022

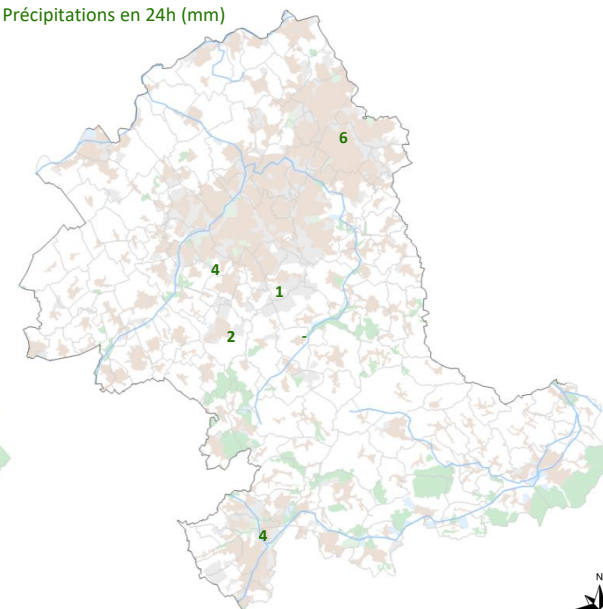
Températures minimales (°C)



Températures maximales (°C)

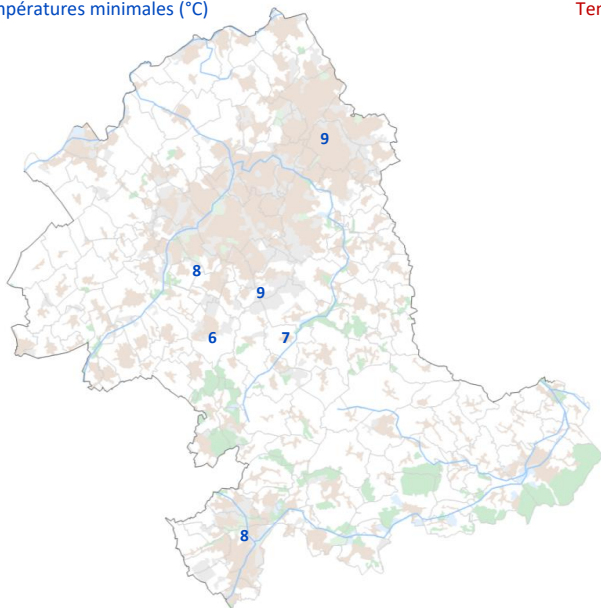


Précipitations en 24h (mm)

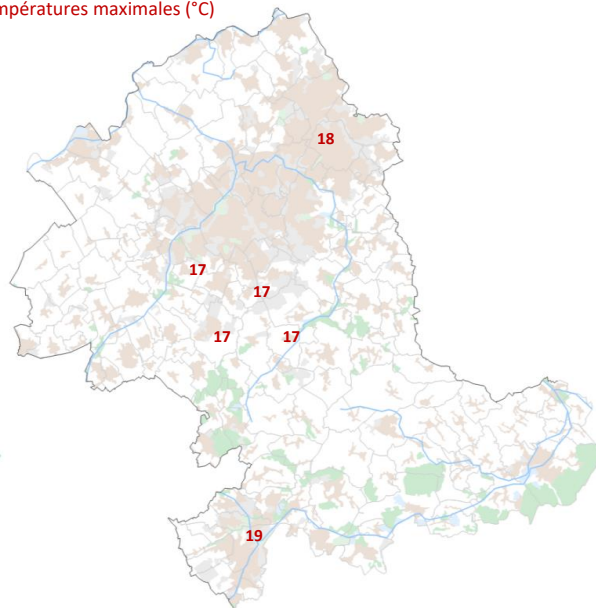


dimanche 25 septembre 2022

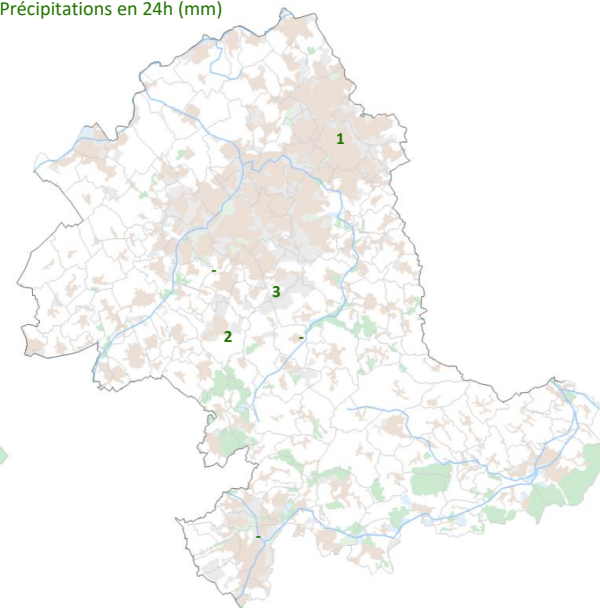
Températures minimales (°C)



Températures maximales (°C)

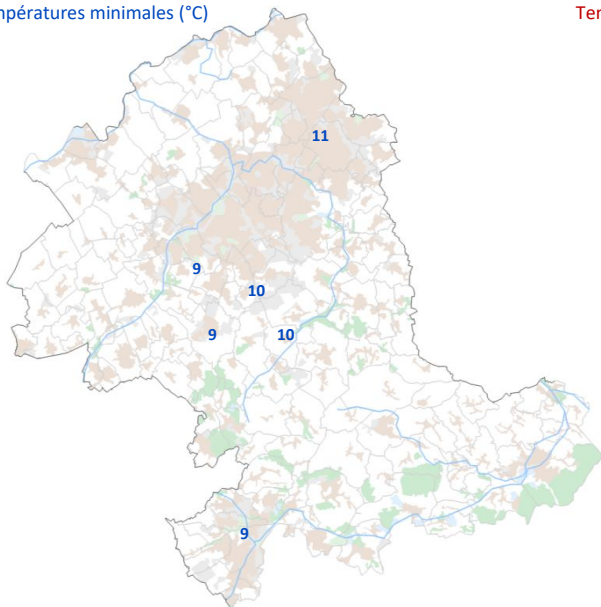


Précipitations en 24h (mm)

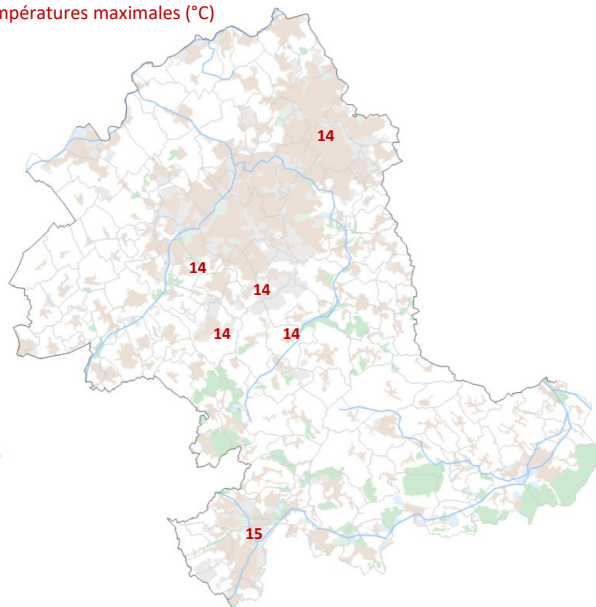


lundi 26 septembre 2022

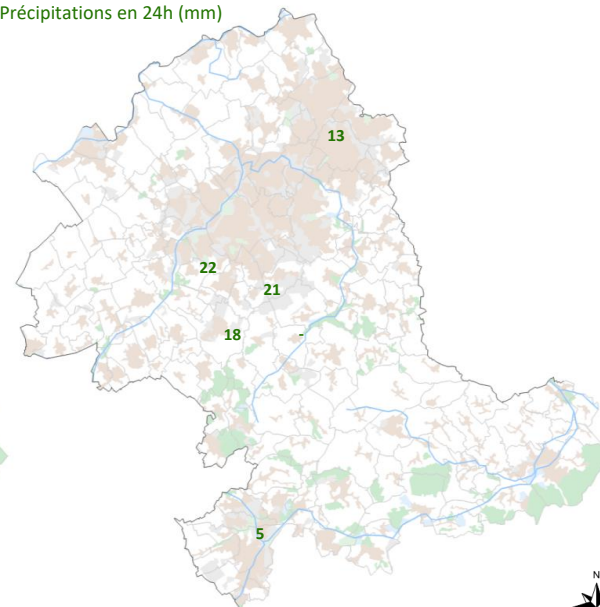
Températures minimales (°C)



Températures maximales (°C)

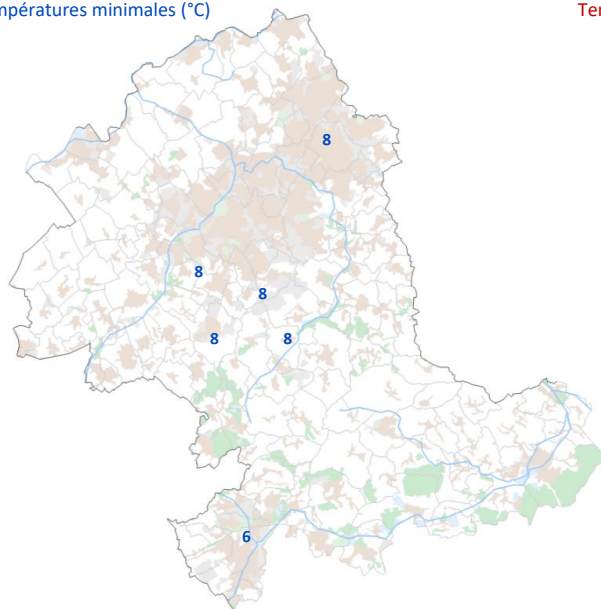


Précipitations en 24h (mm)

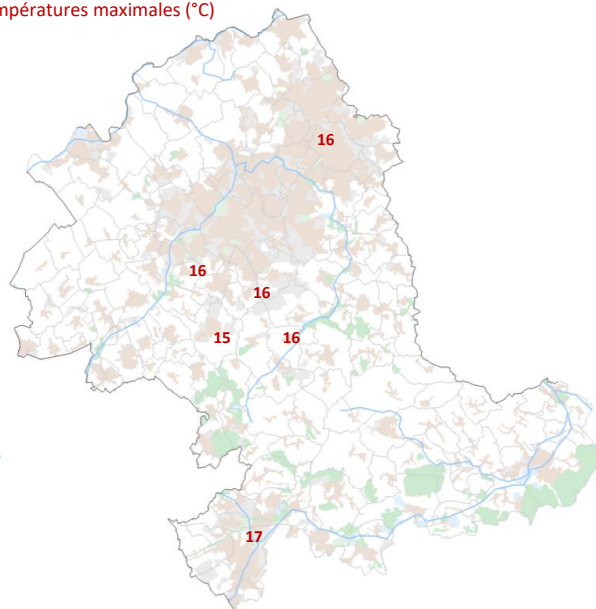


mardi 27 septembre 2022

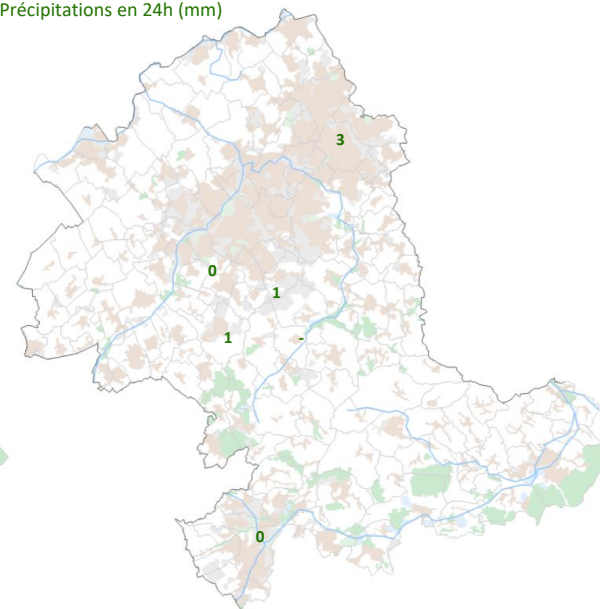
Températures minimales (°C)



Températures maximales (°C)

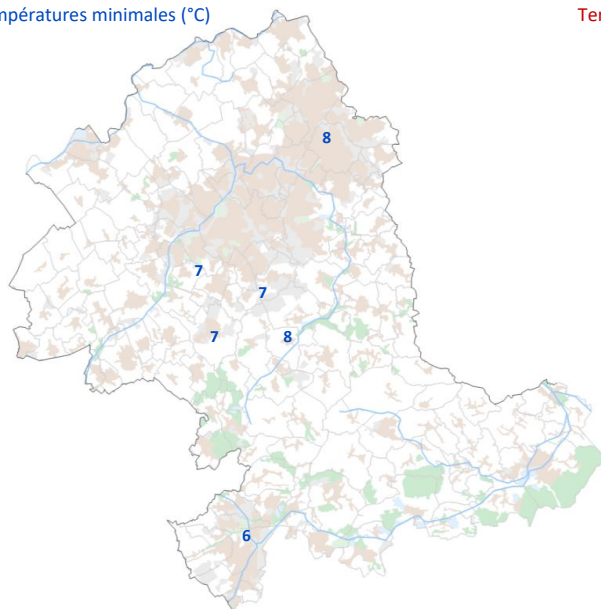


Précipitations en 24h (mm)

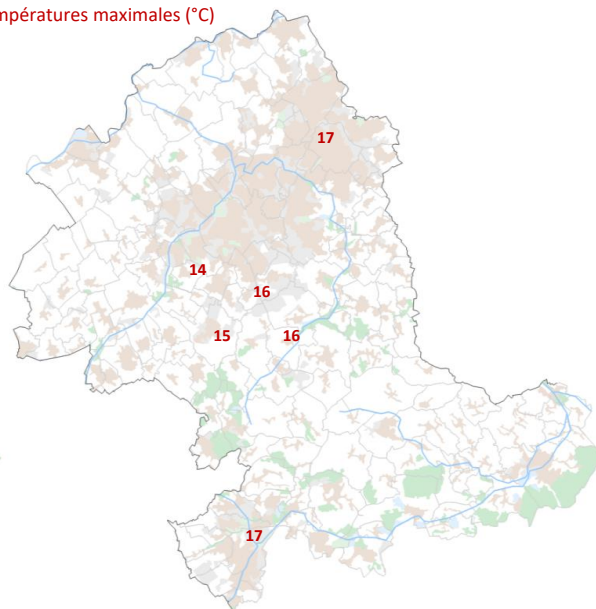


mercredi 28 septembre 2022

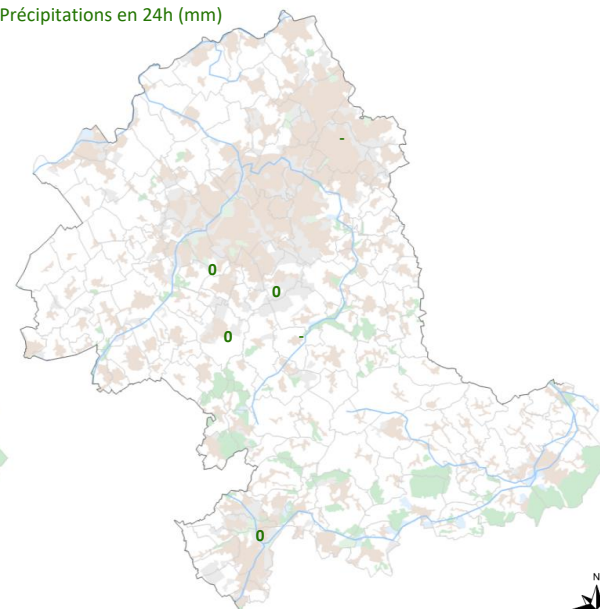
Températures minimales (°C)



Températures maximales (°C)

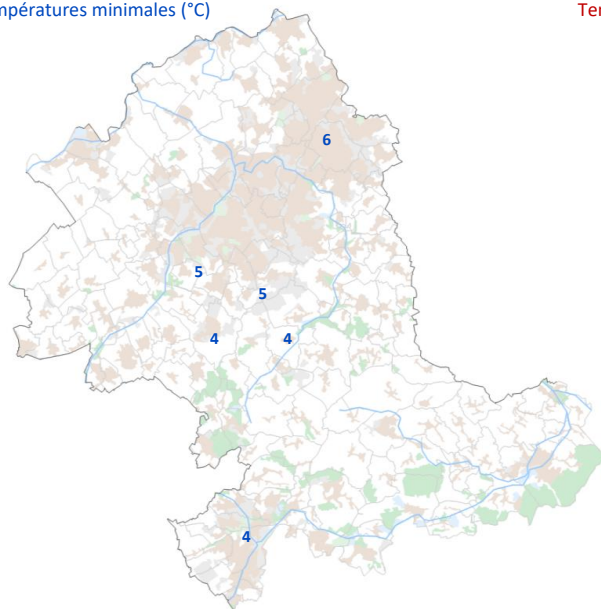


Précipitations en 24h (mm)

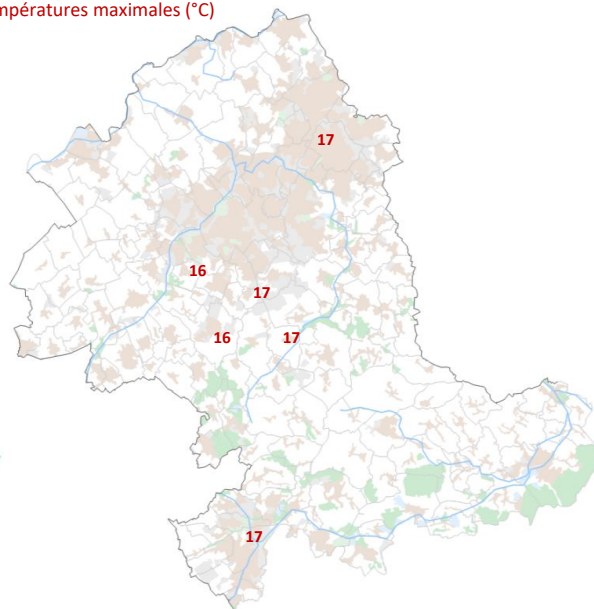


jeudi 29 septembre 2022

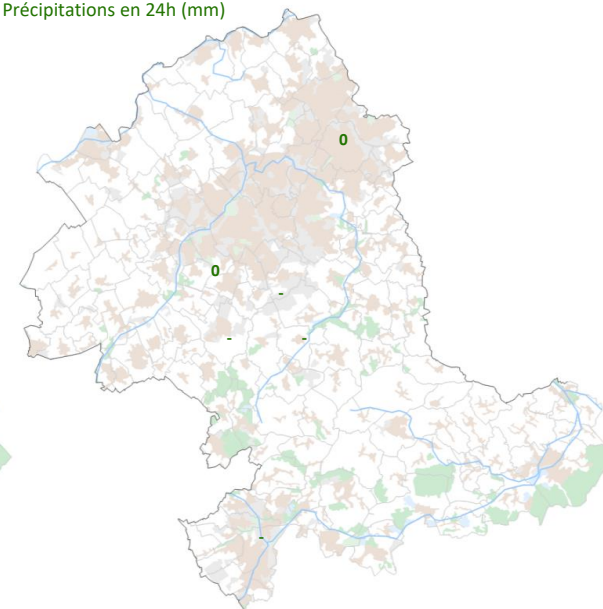
Températures minimales (°C)



Températures maximales (°C)

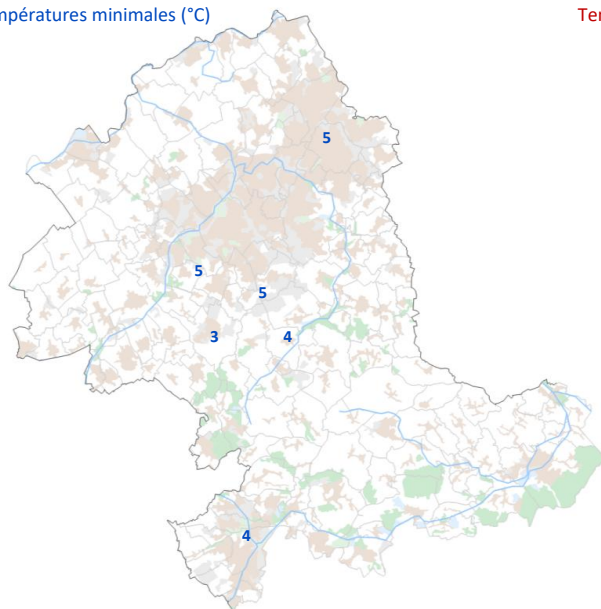


Précipitations en 24h (mm)

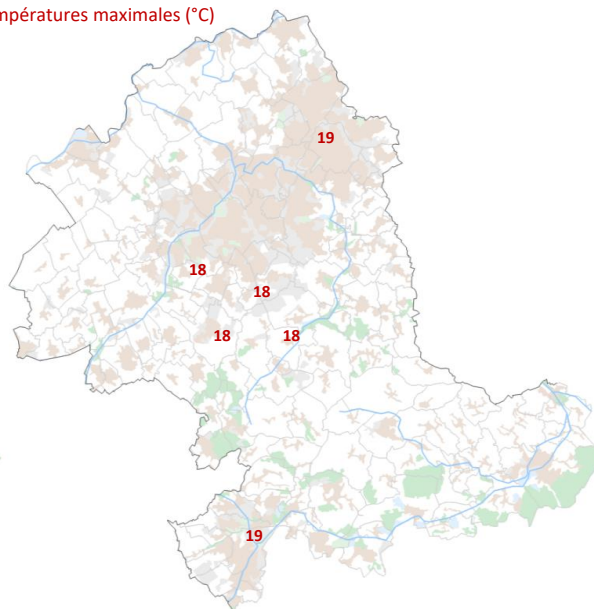


vendredi 30 septembre 2022

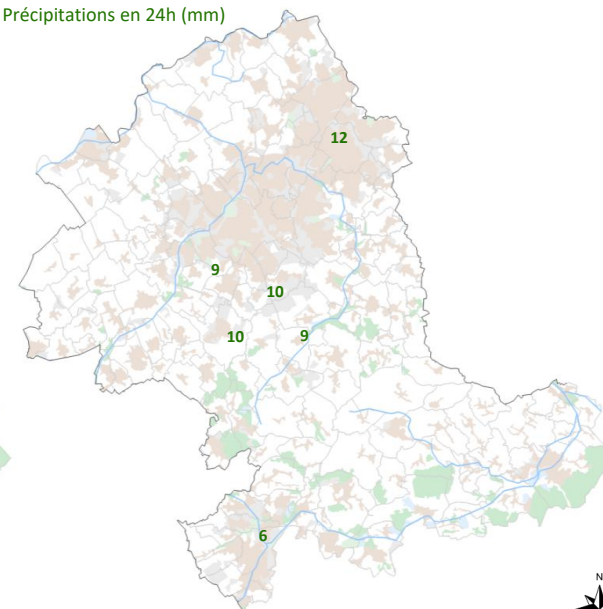
Températures minimales (°C)



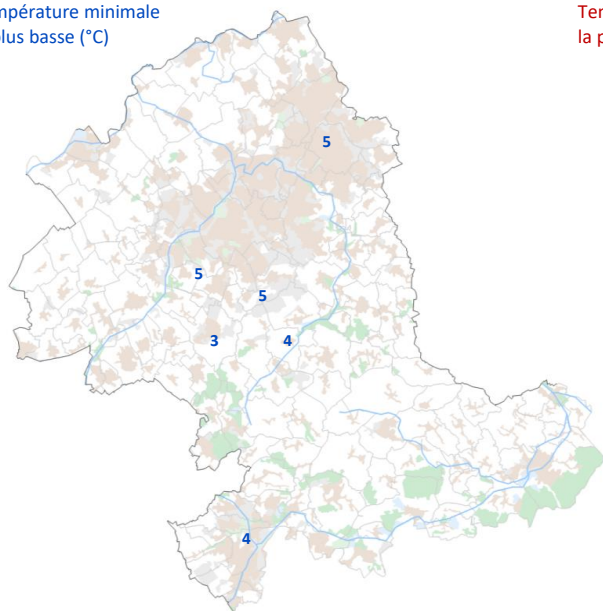
Températures maximales (°C)



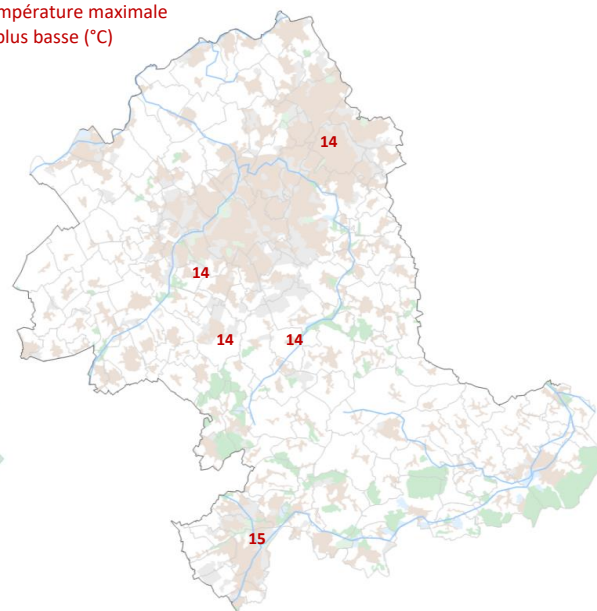
Précipitations en 24h (mm)



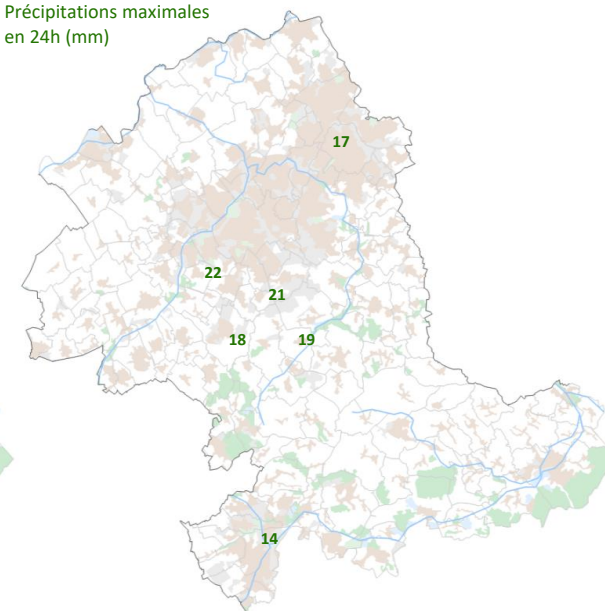
Température minimale
la plus basse (°C)



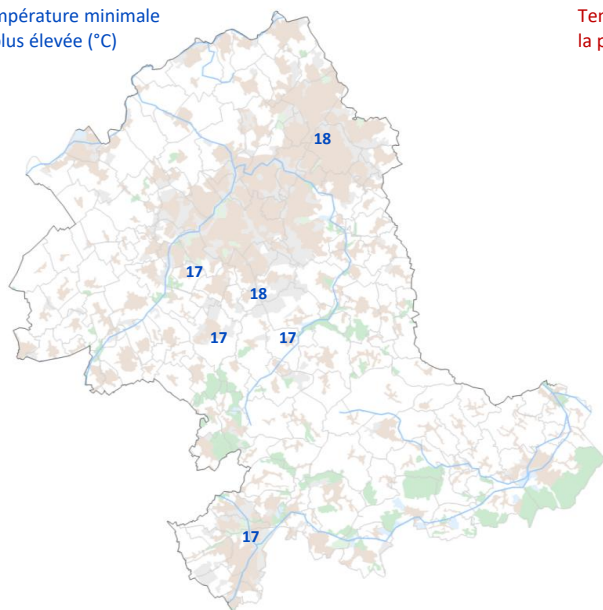
Température maximale
la plus basse (°C)



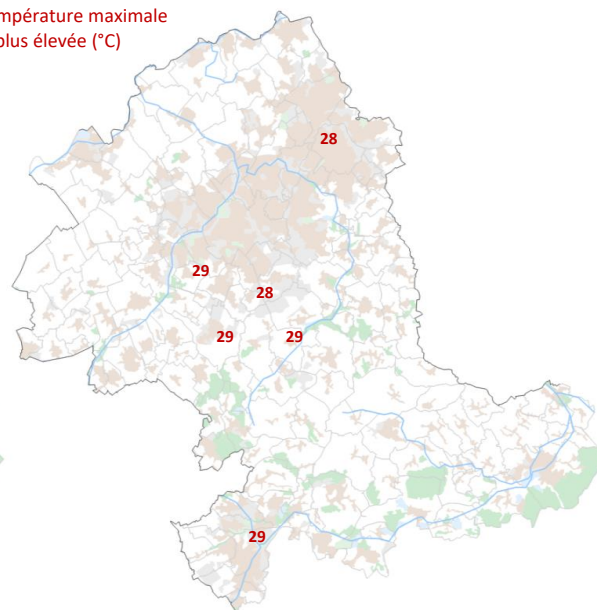
Précipitations maximales
en 24h (mm)



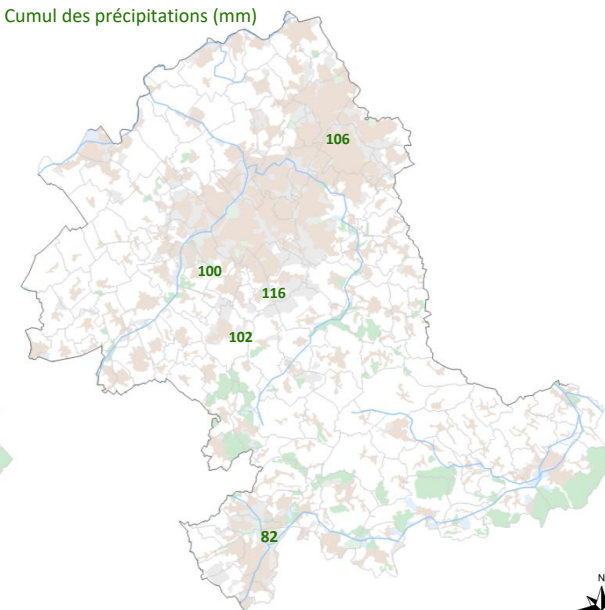
Température minimale
la plus élevée (°C)



Température maximale
la plus élevée (°C)



Cumul des précipitations (mm)



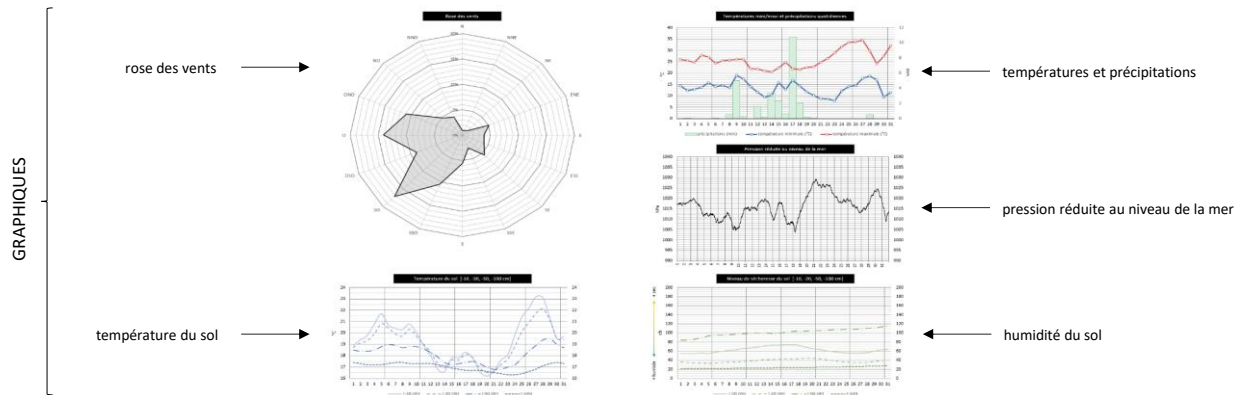
TABLEAUX DE DONNÉES DÉTAILLÉES

1 : station de WATTIGNIES (*hameau de Fléquières*)

La station implantée au hameau de Fléquières, à WATTIGNIES, bénéficie des **mesures les plus complètes** sur le secteur. Les relevés détaillés effectués par cette station sont fournis dans les pages suivantes.

Légende des tableaux et conditions de mesure :

- PAGE 1**
- **Tn 1,5 m sous abri** : température minimale quotidienne, mesurée sous abri normalisé à ventilation active, à 1,5 mètre du sol, entre 18h TU J-1 et 18h TU le jour J
 - **Tx 1,5 m sous abri** : température maximale quotidienne, mesurée sous abri normalisé à ventilation active, à 1,5 mètre du sol, entre 06h TU le jour J et 06h TU J+1
 - **Tn < 50 cm air libre** : température minimale quotidienne, mesurée par 7 sondes en air libre placées respectivement : 1: au ras du sol | 2: à 5 cm au-dessus du sol | 3: à 10 cm | 4: à 15 cm | 5: à 20 cm | 6: à 30 cm | 7: à 50 cm
 - **hauteur** : hauteur au-dessus du sol, parmi les 7 mentionnées ci-dessus, à laquelle la température minimale en air libre a été mesurée
 - **Rr 1 m** : hauteur quotidienne des précipitations, mesurées par pluviomètre manuel SPIEA à 1 mètre au-dessus du sol, entre 06h TU le jour J et 06h TU J+1 ; les hydrométéores solides sont fondus avant mesure
 - **Neige sol max** : hauteur quotidienne maximale de neige sur sol dépourvu de végétation
 - **HRn 1,5 m sous abri** : humidité relative minimale quotidienne, mesurée sous abri normalisé à ventilation active à 1,5 mètre du sol
 - **HRx 1,5 m sous abri** : humidité relative maximale quotidienne, mesurée sous abri normalisé à ventilation active à 1,5 mètre du sol
 - **TDn 1,5 m sous abri** : point de rosée minimal quotidien, mesuré sous abri normalisé à ventilation active à 1,5 mètre du sol
 - **TDx 1,5 m sous abri** : point de rosée maximal quotidien, mesuré sous abri normalisé à ventilation active à 1,5 mètre du sol
 - **soleil** : durée quotidienne d'ensoleillement en heures et minutes, mesurée par pyranomètre à 6 mètres du sol
 - **UV max** : rayonnement UV maximal quotidien, mesuré par uv-mètre à 6 mètres du sol
 - **Pmin** : valeur minimale quotidienne de la pression réduite au niveau de la mer, mesurée par baromètre électronique en intérieur
 - **Pmax** : valeur maximale quotidienne de la pression réduite au niveau de la mer, mesurée par baromètre électronique en intérieur
 - **Vent moyen et rafales** : vitesse moyenne, direction moyenne et rafales maximales quotidiennes, mesurées par anémomètre à 10 mètres du sol (obstacles à proximité altérant à la baisse les vitesses relevées)
- PAGE 2**
- **Tn/Tx -10 cm sol** : température minimale et maximale quotidienne du sol, mesurées à 10 cm de profondeur
 - **Tn/Tx -20 cm sol** : température minimale et maximale quotidienne du sol, mesurées à 20 cm de profondeur
 - **Tn/Tx -50 cm sol** : température minimale et maximale quotidienne du sol, mesurées à 50 cm de profondeur
 - **Tn/Tx -1 m sol** : température minimale et maximale quotidienne du sol, mesurées à 1 mètre de profondeur
 - **Hum -10 cm sol** : contenu en eau du sol, mesuré à 10 cm de profondeur (de 0 cb = sol saturé en eau à 200 cb = sol extrêmement sec)
 - **Hum -20 cm sol** : contenu en eau du sol, mesuré à 20 cm de profondeur (de 0 cb = sol saturé en eau à 200 cb = sol extrêmement sec)
 - **Hum -50 cm sol** : contenu en eau du sol, mesuré à 50 cm de profondeur (de 0 cb = sol saturé en eau à 200 cb = sol extrêmement sec)
 - **Hum -1 m sol** : contenu en eau du sol, mesuré à 1 mètre de profondeur (de 0 cb = sol saturé en eau à 200 cb = sol extrêmement sec)



2 : autres stations

Les relevés horaires de **température** des stations suivantes sont également fournis à la suite de ceux de WATTIGNIES :

- ENNEVELIN
- SECLIN (Naviette)

RELEVÉS QUOTIDIENS : SEPTEMBRE 2022

WATTIGNIES / Fléquières

	Tn	Tx	Tn	hauteur (cm)	Rr	Neige	HRn	HRx	TDn	TDx	soleil	UV	Pmin	Pmax	Vent	Vent	Vent	Vent
	1,5 m <i>sous abri</i>	1,5 m <i>sous abri</i>	≤ 50 cm <i>air libre</i>		1 m	sol max	1,5 m <i>sous abri</i>	1,5 m <i>sous abri</i>	1,5 m <i>sous abri</i>	1,5 m <i>sous abri</i>	h	6 m max	hPa	hPa	10 m moyen	10 m moyen	10 m moy max	10 m rafales
	°C	°C	°C	mm	cm	%	%	°C	°C	h	UV	hPa	hPa	sect.	km/h	Bf	km/h	
1 sept.	15,9	29,4	13,7	5	0,0	0,0	32	70	8,8	14,7	12:00	2,8	1016,4	1019,8	ENE	8,7	3	29
2 sept.	13,2	27,7	9,9	10	4,1	0,0	44	96	8,3	18,4	6:46	2,8	1010,1	1016,6	E	4,0	3	24
3 sept.	15,3	24,9	13,6	10	1,6	0,0	63	98	14,9	20,3	1:12	2,8	1009,4	1014,0	SSE	1,8	2	19
4 sept.	14,8	27,8	12,8	5	0,0	0,0	37	99	11,2	17,5	10:50	2,8	1013,8	1018,2	S	3,3	3	32
5 sept.	16,4	27,7	14,1	5	6,0	0,0	47	92	12,8	17,8	2:28	2,5	1015,2	1019,3	ESE	4,5	3	27
6 sept.	14,4	25,9	13,2	5	11,5	0,0	51	95	13,4	18,4	5:44	2,7	1011,9	1016,1	SSO	4,5	4	29
7 sept.	14,1	23,5	12,1	5	1,3	0,0	61	98	13,2	17,5	4:52	2,3	1009,7	1014,0	S	5,6	3	31
8 sept.	14,2	22,6	13,7	5	3,3	0,0	61	95	13,2	17,1	4:02	2,5	1006,9	1010,3	S	8,2	4	37
9 sept.	14,4	20,3	13,8	10	9,2	0,0	73	96	12,8	17,4	1:46	1,8	1005,5	1011,0	SSO	10,8	4	40
10 sept.	12,9	21,4	11,7	5	0,2	0,0	67	99	12,6	16,9	7:23	2,4	1010,7	1018,6	O	8,4	4	32
11 sept.	10,6	23,7	9,8	5	0,0	0,0	59	99	10,2	17,9	8:58	2,3	1017,4	1020,5	SSE	1,7	2	16
12 sept.	11,9	26,1	10,0	5	0,0	0,0	48	97	11,4	17,2	10:38	2,5	1010,6	1017,6	SE	2,8	2	21
13 sept.	17,0	22,5	15,6	5	10,9	0,0	74	95	14,7	18,7	0:02	1,2	1008,2	1011,9	ENE	3,0	2	18
14 sept.	15,0	17,2	14,9	10	2,1	0,0	90	98	12,7	16,6	0:00	0,0	1004,9	1008,6	NE	4,0	2	21
15 sept.	10,7	19,1	9,5	10	0,2	0,0	66	99	10,4	14,9	2:48	2,4	1008,5	1014,1	NO	3,3	3	23
16 sept.	9,8	16,6	7,4	10	9,1	0,0	59	96	7,4	12,9	3:31	1,9	1013,5	1018,5	NO	6,7	4	39
17 sept.	9,2	15,7	8,1	5	0,0	0,0	64	95	6,4	11,0	7:28	2,2	1018,2	1021,2	ONO	12,1	4	42
18 sept.	7,9	15,9	6,3	5	0,2	0,0	61	87	5,4	10,7	3:37	2,3	1018,8	1021,3	ONO	9,1	4	40
19 sept.	8,4	17,9	5,8	5	0,0	0,0	51	94	6,7	11,2	7:30	2,3	1020,9	1024,8	NO	4,9	3	27
20 sept.	7,6	18,0	5,1	10	0,0	0,0	49	95	6,3	11,3	5:38	2,2	1024,2	1027,0	N	1,9	2	24
21 sept.	7,2	19,3	4,5	10	0,0	0,0	50	98	6,7	11,3	8:09	2,1	1024,7	1027,3	ENE	2,3	2	19
22 sept.	5,6	20,0	3,3	10	0,0	0,0	45	96	4,8	10,5	10:36	2,0	1018,7	1025,4	S	1,7	2	18
23 sept.	9,2	18,7	6,1	10	4,5	0,0	66	95	7,1	14,5	0:45	1,0	1014,3	1018,8	S	2,2	2	15
24 sept.	12,3	17,8	12,0	5	4,2	0,0	70	98	9,2	14,7	1:38	1,6	1011,9	1016,7	NE	2,6	2	27
25 sept.	8,1	16,7	5,4	10	0,0	0,0	69	96	7,3	12,4	4:02	1,8	1013,8	1017,6	NO	3,1	3	24
26 sept.	9,2	13,9	7,2	10	21,8	0,0	84	97	8,2	12,7	0:45	1,0	999,0	1014,0	SO	9,5	4	45
27 sept.	7,9	15,6	7,0	5	0,4	0,0	66	95	7,0	10,3	5:00	1,9	998,3	1002,9	O	8,1	4	34
28 sept.	6,7	14,4	4,5	10	0,2	0,0	65	95	5,6	9,8	6:45	1,6	997,9	1000,7	ONO	6,3	3	31
29 sept.	4,8	15,9	2,4	10	0,2	0,0	63	97	4,2	10,4	4:04	1,6	1000,0	1009,1	NNO	1,0	2	19
30 sept.	4,9	17,9	2,3	10	8,9	0,0	56	98	4,5	11,6	7:11	1,6	1005,3	1011,6	SSO	6,9	3	40

DECADE 1																		
min	12,9	20,3	9,9	10	0,0	0,0	32	70	8,3	14,7	1:12	1,8	1005,5			1,8	2	19
max	16,4	29,4	14,1	5	11,5	0,0	73	99	14,9	20,3	12:00	2,8		1019,8		10,8	4	40
moy/cumul	14,6	25,1	12,9		37,2	0,0	54	94	12,1	17,6	57:03	2,5		1013,4	S	6,0	3	30

DECADE 2																		
min	7,6	15,7	5,1	10	0,0	0,0	48	87	5,4	10,7	0:00	0,0	1004,9			1,7	2	16
max	17,0	26,1	15,6	5	10,9	0,0	90	99	14,7	18,7	10:38	2,5		1027,0		12,1	4	42
moy/cumul	10,8	19,3	9,3		22,5	0,0	62	95	9,2	14,2	50:10	1,9		1016,5	NO	5,0	2	27

DECADE 3																		
min	4,8	13,9	2,3	10	0,0	0,0	45	95	4,2	9,8	0:45	1,0	997,9			1,0	2	15
max	12,3	20,0	12,0	5	21,8	0,0	84	98	9,2	14,7	10:36	2,1		1027,3		9,5	4	45
moy/cumul	7,6	17,0	5,5		40,2	0,0	63	97	6,5	11,8	48:55	1,6		1011,4	OSO	4,4	2	27

MOIS																		
min	4,8	13,9	2,3	10	0,0	0,0	32	70	4,2	9,8	0:00	0,0	997,9			1,0	2	15
max	17,0	29,4	15,6	5	21,8	0,0	90	99	14,9	20,3	12:00	2,8		1027,3		12,1	4	45
moy/cumul	11,0	20,5	9,2		99,9	0,0	60	95	9,2	14,6	156:08	2,0			OSO	5,1	2	28

Tm = 15,7°C

Rr = 99,9 mm

HRm = 77%

TDm = 11,9°C

Pm = 1 013,8 hPa

RELEVÉS QUOTIDIENS : SEPTEMBRE 2022

WATTIGNIES / Fléquières

	Tn	Tx	Tn	Tx	Tn	Tx	Tn	Tx	Hum	Hum	Hum	Hum	pluie	pl surfondue	brume	br surfondue	neige	neige grains	granules glacé	neige roulée	poussin	grésil	grêle	orage	brouillard	brume	rosée	rosée blanche	gelée blanche	
	-10 cm	-10 cm	-20 cm	-20 cm	-50 cm	-50 cm	-1 m	-1 m	-10 cm	-20 cm	-50 cm	-1 m																		sol
	°C	°C	°C	°C	°C	°C	°C	°C	°C	°C	°C	°C	°C	°C	°C	°C	°C	°C	°C	°C	°C	°C	°C	°C	°C	°C	°C	°C	°C	°C
1 sept.	18,4	22,4	18,8	20,5	18,7	18,8	17,8	17,8	75	129	86	26																		
2 sept.	17,5	21,3	18,4	20,0	18,7	18,8	17,8	17,8	81	132	87	26	X										X							
3 sept.	18,2	20,6	18,7	19,7	18,6	18,7	17,8	17,8	86	133	86	26	X																	
4 sept.	17,8	21,3	18,5	19,8	18,5	18,7	17,8	17,8	90	133	86	26													X		X			
5 sept.	17,5	21,4	18,3	19,9	18,5	18,6	17,8	17,8	94	133	85	26	X										X							
6 sept.	17,2	21,5	18,1	20,0	18,5	18,6	17,8	17,8	97	132	85	26	X										X				X			
7 sept.	17,3	20,2	18,2	19,3	18,5	18,6	17,7	17,8	99	131	84	26															X			
8 sept.	17,1	19,4	17,8	18,8	18,3	18,5	17,7	17,7	98	129	83	26	X										X			X				
9 sept.	16,3	17,7	17,2	17,6	17,9	18,2	17,6	17,7	93	128	81	26	X																	
10 sept.	15,5	18,5	16,6	17,8	17,6	17,8	17,5	17,6	78	126	78	26														X		X		
11 sept.	15,4	18,7	16,4	17,9	17,5	17,7	17,4	17,4	72	124	75	26												X	X	X				
12 sept.	15,4	19,1	16,3	18,1	17,4	17,5	17,2	17,3	70	122	72	26																		
13 sept.	17,3	19,0	17,5	18,4	17,4	17,7	17,2	17,2	68	118	71	26	X																	
14 sept.	17,6	18,2	17,8	18,1	17,5	17,7	17,2	17,2	64	115	71	26	X																	
15 sept.	15,9	17,9	16,6	17,6	17,4	17,6	17,2	17,2	50	113	70	26			X										X	X				
16 sept.	15,2	16,1	16,1	16,6	17,2	17,4	17,1	17,2	49	110	69	26	X		X										X	X				
17 sept.	13,4	14,9	14,7	15,2	16,6	16,9	16,9	17,1	24	107	66	26																		
18 sept.	12,7	14,4	13,9	14,7	16,0	16,3	16,7	16,8	29	103	63	26																		
19 sept.	12,8	15,2	13,9	14,9	15,7	15,9	16,4	16,6	32	98	59	26	X																	
20 sept.	13,0	15,5	13,9	15,2	15,5	15,7	16,2	16,3	33	93	57	26																		
21 sept.	12,6	15,1	13,8	14,9	15,4	15,6	16,0	16,1	34	89	55	26													X	X				
22 sept.	11,8	14,5	13,2	14,4	15,2	15,4	15,9	16,0	36	85	53	27													X	X				
23 sept.	12,5	14,7	13,4	14,5	15,0	15,2	15,7	15,8	37	82	51	27	X		X										X	X				
24 sept.	13,9	15,2	14,2	14,9	15,0	15,2	15,6	15,7	37	79	50	27	X																	
25 sept.	12,8	14,7	13,7	14,6	15,0	15,2	15,5	15,6	37	76	49	27																		
26 sept.	13,0	13,6	13,6	13,9	14,8	15,0	15,4	15,5	32	73	49	27	X																	
27 sept.	12,2	13,3	13,1	13,6	14,6	14,7	15,3	15,4	21	39	48	27	X																	
28 sept.	11,6	12,8	12,7	13,2	14,3	14,5	15,2	15,2	24	18	47	27															X			
29 sept.	10,8	12,8	12,1	12,9	13,9	14,1	15,0	15,1	28	18	45	27	X												X	X				
30 sept.	10,3	12,6	11,7	12,7	13,7	13,9	14,8	14,9	31	19	44	27	X											X	X					

DECADE 1																														
min	15,5	17,7	16,6	17,6	17,6	17,8	17,5	17,6	75	126	78	26																		
max	18,4	22,4	18,8	20,5	18,7	18,8	17,8	17,8	99	133	87	26																		
moy/cumul	17,3	20,4	18,1	19,3	18,4	18,5	17,7	17,8	89	131	84	26	6	0	0	0	0	0	0	0	0	0	0	0	0	0	0	0	0	

DECADE 2																														
min	12,7	14,4	13,9	14,7	15,5	15,7	16,2	16,3	24	93	57	26																		
max	17,6	19,1	17,8	18,4	17,5	17,7	17,4	17,4	72	124	75	26																		
moy/cumul	14,9	16,9	15,7	16,7	16,8	17,0	17,0	17,0	49	110	67	26	4	0	2	0	0	0	0	0	0	0	0	0	0	0	0	0	0	

DECADE 3																														
min	10,3	12,6	11,7	12,7	13,7	13,9	14,8	14,9	21	18	44	26																		
max	13,9	15,2	14,2	14,9	15,4	15,6	16,0	16,1	37	89	55	27																		
moy/cumul	12,2	13,9	13,2	14,0	14,7	14,9	15,4	15,5	32	58	49	27	6	0	1	0	0	0	0	0	0	0	0	0	0	0	0	0	0	

MOIS																														
min	10,3	12,6	11,7	12,7	13,7	13,9	14,8	14,9	21	18	44	26																		
max	18,4	22,4	18,8	20,5	18,7	18,8	17,8	17,8	99	133	87	27																		
moy/cumul	14,8	17,1	15,6	16,7	16,6	16,8	16,7	16,8	57	100	67	26	16	0	3	0	0	0	0	0	0	0	0	0	0	0	4	1	8	13

Tm = 15,9°C Tm = 16,1°C Tm = 16,7°C Tm = 16,7°C

RELEVÉS HORAIRES D'HUMIDITÉ (%) : SEPT. 2022

Heures indiquées en TU

WATTIGNIES / Fléquières

	00h	01h	02h	03h	04h	05h	06h	07h	08h	09h	10h	11h	12h	13h	14h	15h	16h	17h	18h	19h	20h	21h	22h	23h	
1 sept.	65	64	66	67	69	70	68	66	61	57	50	42	37	39	37	34	35	35	41	46	50	51	53	53	
2 sept.	55	62	66	71	73	77	77	71	64	58	55	48	46	50	68	59	57	75	85	94	92	94	96	95	
3 sept.	96	97	97	97	98	98	96	94	92	89	84	77	73	89	71	69	64	76	87	89	92	91	95	96	
4 sept.	97	97	98	98	98	98	98	94	83	79	72	61	52	45	39	39	41	44	56	62	64	62	65	66	
5 sept.	68	69	70	69	73	76	79	70	66	65	63	53	52	53	52	53	66	86	89	85	86	86	82	87	
6 sept.	90	87	87	88	92	92	93	90	86	77	65	60	59	59	60	56	56	63	71	80	93	94	95	96	
7 sept.	97	97	97	97	97	98	98	96	94	86	78	76	70	67	63	68	71	74	70	73	80	86	85	86	
8 sept.	94	94	94	94	94	95	95	92	88	83	78	93	73	71	64	66	66	82	92	93	93	93	92	91	
9 sept.	90	89	91	90	89	88	89	94	95	95	95	93	92	92	89	77	84	86	89	92	94	94	96	96	
10 sept.	97	97	97	98	98	98	98	97	93	88	85	81	76	74	73	68	74	74	80	86	91	91	92	94	
11 sept.	95	97	97	98	98	98	99	99	98	85	76	75	75	69	65	60	61	68	73	78	82	88	90	92	
12 sept.	94	95	95	95	96	97	97	93	84	75	73	61	59	57	52	50	49	53	60	67	77	79	76	81	
13 sept.	82	83	88	87	90	91	92	94	87	82	85	78	76	81	78	78	80	84	89	91	93	93	91	90	
14 sept.	90	91	93	94	96	96	97	97	97	97	96	95	95	95	94	94	96	96	96	96	96	95	93	97	98
15 sept.	98	99	99	99	99	98	98	97	90	80	75	73	73	75	72	74	70	68	76	82	89	93	94	94	
16 sept.	93	92	94	89	90	90	92	84	82	73	71	69	66	69	60	66	81	91	92	95	90	93	90	91	
17 sept.	93	95	86	87	87	87	90	87	84	81	77	70	67	67	68	71	67	69	71	75	79	78	78	80	
18 sept.	81	83	84	83	83	85	87	85	82	79	75	69	66	70	69	68	70	72	75	82	85	83	85	89	
19 sept.	89	89	92	93	93	94	92	87	83	75	68	62	55	57	55	57	59	62	71	79	85	85	90	92	
20 sept.	93	93	92	93	94	94	94	93	82	66	59	53	53	60	68	66	69	71	73	77	84	90	92	93	
21 sept.	95	95	94	95	96	97	97	97	89	77	68	58	59	53	57	59	53	61	65	70	76	80	84	88	
22 sept.	88	92	94	95	95	95	96	95	87	76	61	55	48	51	48	50	48	53	65	71	76	78	85	83	
23 sept.	84	85	86	87	88	88	87	85	83	75	72	67	67	70	71	86	80	90	92	92	95	94	94	95	
24 sept.	96	97	97	98	98	98	98	97	96	95	94	94	90	80	74	75	78	77	79	82	87	88	91	89	
25 sept.	91	92	94	95	95	95	95	95	90	80	74	77	74	80	78	81	85	87	88	91	94	95	95	93	
26 sept.	93	91	89	86	84	86	88	85	87	88	86	94	95	95	94	86	85	87	90	94	94	93	88	92	
27 sept.	92	92	90	92	94	94	93	95	86	83	75	74	73	73	71	70	71	86	88	89	90	89	90	92	
28 sept.	94	92	92	92	93	93	94	93	90	85	79	73	73	68	69	70	69	75	79	85	90	92	92	90	
29 sept.	92	94	95	95	96	96	97	97	95	91	78	72	71	71	73	72	75	77	81	86	92	94	95	96	
30 sept.	96	97	97	97	98	97	97	97	92	86	75	65	66	58	61	58	62	65	69	69	84	89	91	91	

DECADE 1																								
min	55	62	66	67	69	70	68	66	61	57	50	42	37	39	37	34	35	35	41	46	50	51	53	53
max	97	97	98	98	98	98	98	97	95	95	95	93	92	92	89	77	84	86	92	94	94	94	96	96
moyenne	85	85	86	87	88	89	89	86	82	78	73	68	63	64	62	59	61	70	76	80	83	84	85	86

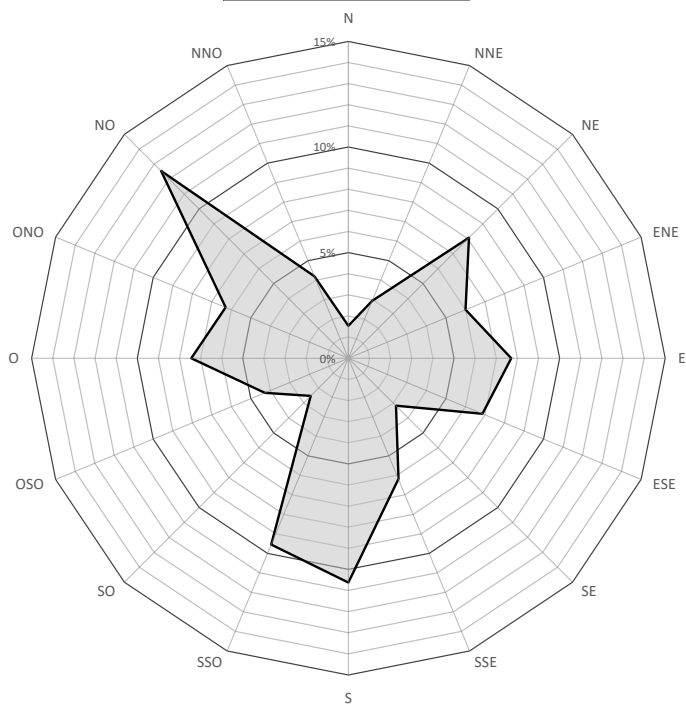
DECADE 2																								
min	81	83	84	83	83	85	87	84	82	66	59	53	53	57	52	50	49	53	60	67	77	78	76	80
max	98	99	99	99	99	98	99	99	98	97	96	95	95	95	94	94	96	96	96	96	95	93	97	98
moyenne	91	92	92	92	92	93	94	91	87	79	75	70	69	70	68	68	70	73	78	82	86	87	88	90

DECADE 3																								
min	84	85	86	86	84	86	87	85	83	75	61	55	48	51	48	50	48	53	65	69	76	78	84	83
max	96	97	97	98	98	98	98	97	96	95	94	94	95	95	94	86	85	90	92	94	95	95	95	96
moyenne	92	93	93	93	94	94	94	94	89	83	76	73	72	70	69	71	71	76	80	83	88	89	90	91

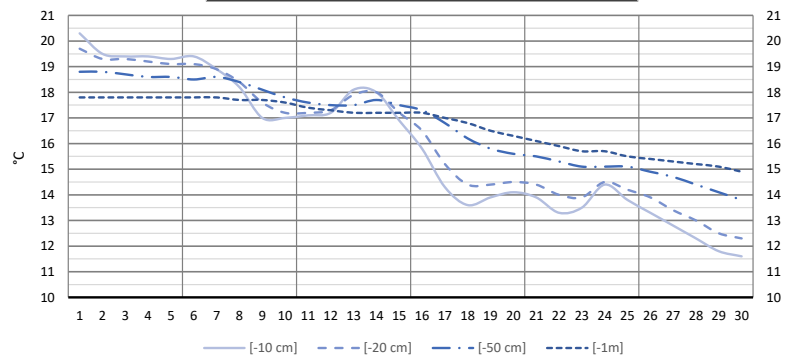
MOIS																									
min	55	62	66	67	69	70	68	66	61	57	50	42	37	39	37	34	35	35	41	46	50	51	53	53	
max	98	99	99	99	99	98	99	99	98	97	96	95	95	95	94	94	96	96	96	96	96	95	95	97	98
moyenne	89	90	90	90	91	92	92	90	86	80	75	71	68	68	66	66	67	73	78	82	86	87	88	89	

GRAPHIQUES MENSUELS : SEPTEMBRE 2022

Rose des vents

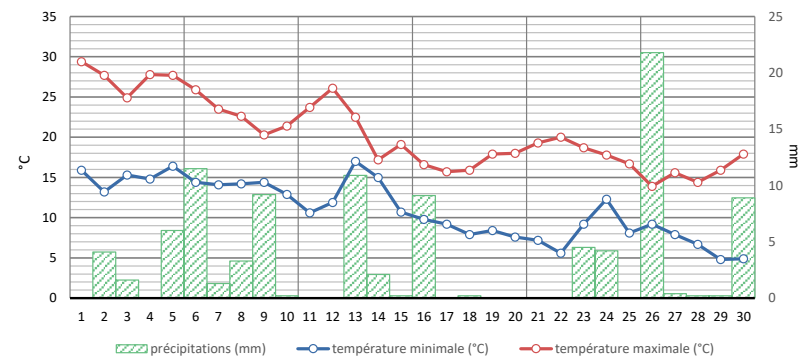


Température du sol [-10, -20, -50, -100 cm]

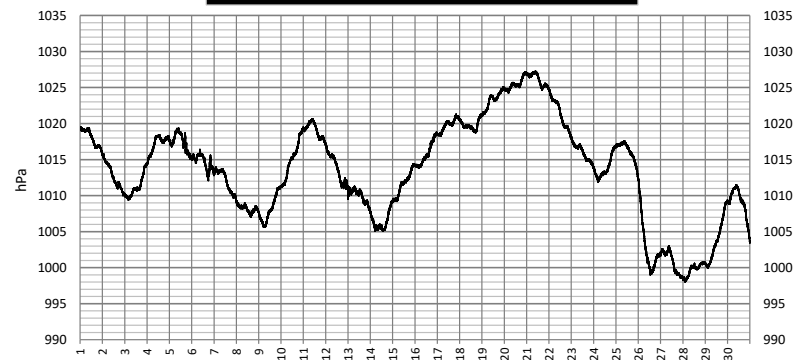


WATTIGNIES / Fléquières

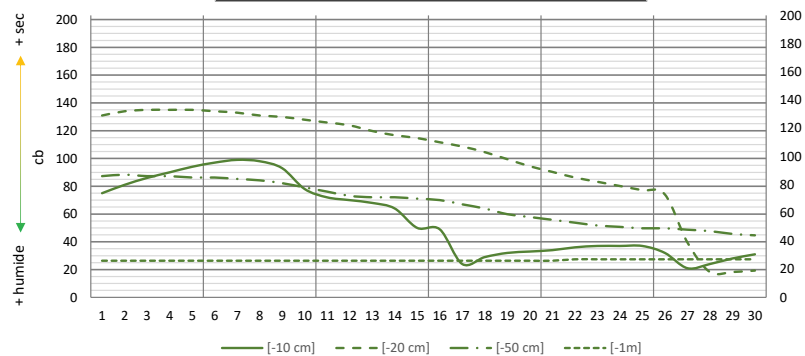
Températures mini/maxi et précipitations quotidiennes



Pression réduite au niveau de la mer



Niveau de sécheresse du sol [-10, -20, -50, -100 cm]





© Climat-Lille - www.climat-lille.fr - Tous droits réservés.