



# BILAN CLIMATOLOGIQUE MENSUEL

Région de LILLE (Nord) et de la Flandre Romane

## SEPTEMBRE 2023

---

### SOMMAIRE

---

#### I. RESUME, DONNEES ET GRAPHIQUES REGIONAUX

- **page 2** : synthèse et résumé du mois
- **page 3** : températures quotidiennes, station par station
- **page 4** : synthèse des températures minimales et maximales relevées, analyse des anomalies et comparaison historique depuis 1700
- **page 5** : précipitations quotidiennes station par station, analyse des anomalies et comparaison historique depuis 1783

#### II. CARTES QUOTIDIENNES

- **page 6** : notice explicative
- **pages 7 à 21** : cartes quotidiennes des températures minimales, des températures maximales et des précipitations
- **page 22** : cartes des extrêmes mensuels

#### III. TABLEAUX ET GRAPHIQUES PAR STATIONS

- **page 23** : notice explicative
- **page 24** : relevés détaillés de la station de WATTIGNIES (Fléquières) - température, humidité, précipitations, vent, pression et ensoleillement
- **page 25** : relevés détaillés de la station de WATTIGNIES (Fléquières) - température et humidité du sol, phénomènes observés
- **page 26** : relevés détaillés de la station de WATTIGNIES (Fléquières) - relevés horaires de température à 2m sous abri
- **page 27** : relevés détaillés de la station de WATTIGNIES (Fléquières) - relevés horaires d'humidité relative à 2m sous abri
- **page 28** : relevés détaillés de la station de WATTIGNIES (Fléquières) - graphiques
- **page 29** : relevés détaillés de la station de SECLIN (Naviette) - relevés horaires de température à 2m sous abri

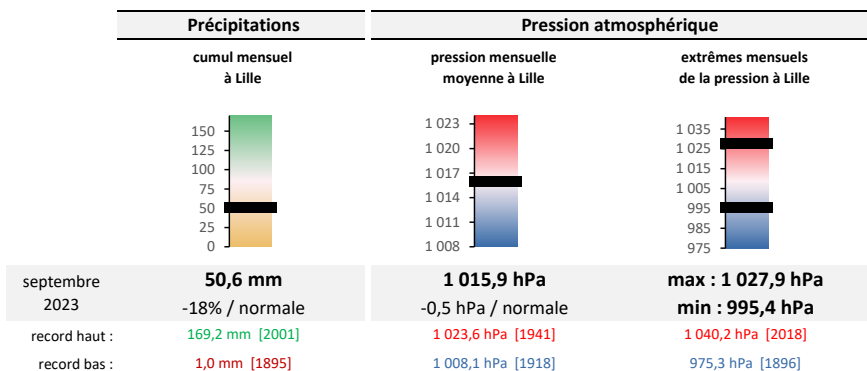
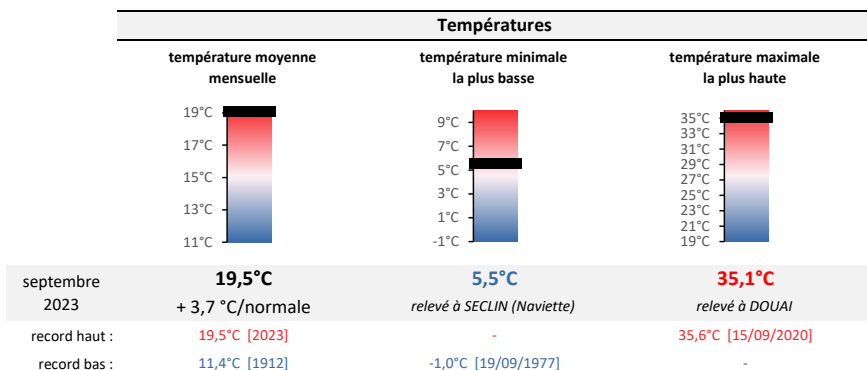
*Ce bilan est basé sur les mesures effectuées par les stations du réseau Climat-Lille et par trois stations du réseau Météo France en open data (Douai, Lesquin, Roubaix).*

*Les normales sont calculées sur la période 1991-2020 pour les températures et pour les précipitations.*

# SYNTHESE DU MOIS : SEPTEMBRE 2023

►► Un mois exceptionnellement chaud, qui détrône septembre 1929 et devient désormais le mois de septembre le plus chaud jamais observé à Lille depuis 1700. La moyenne mensuelle dépasse de 0,3°C l'ancien record, et de 3,7°C la normale récente. La quasi totalité du mois a été excédentaire, avec près de 10°C d'excédent les 9 et 10 septembre, et un pic jusqu'à 35,1°C à Douai. Les précipitations ont été irrégulières et concentrées sur quelques journées uniquement ; près de la moitié des pluies ont été recueillies sur la seule journée du 21 et les cumuls mensuels sont dès lors déficitaires de 20 à 30% (103ème mois de septembre le plus sec depuis 1783). L'ensoleillement a été légèrement excédentaire (+25%) grâce notamment à une période de très beau temps du 5 au 10.

## Caractéristiques et extrêmes du mois



## Résumé du mois

	Temp.	Nébul.	Vent	Raf. max	Pression moy.
1 sept.	+	☁	↑	36 km/h	1 012,2 hPa
2 sept.	++	☁	↔	25 km/h	1 019,7 hPa
3 sept.	++	☁	↔	29 km/h	1 026,5 hPa
4 sept.	++	☁	↔	37 km/h	1 023,4 hPa
5 sept.	+++	☉	↔	29 km/h	1 017,7 hPa
6 sept.	+++	☉	↔	22 km/h	1 018,7 hPa
7 sept.	+++	☉	↔	37 km/h	1 017,5 hPa
8 sept.	+++	☉	↔	29 km/h	1 017,0 hPa
9 sept.	+++	☉	↔	23 km/h	1 016,6 hPa
10 sept.	+++	☉	↔	40 km/h	1 016,3 hPa
11 sept.	++	☁	↔	51 km/h	1 014,5 hPa
12 sept.	+	☁	↔	30 km/h	1 014,3 hPa
13 sept.	++	☁	↓	40 km/h	1 018,9 hPa
14 sept.	+	☁	↔	27 km/h	1 021,6 hPa
15 sept.	+	☁	↔	34 km/h	1 016,4 hPa
16 sept.	++	☁	↔	37 km/h	1 012,8 hPa
17 sept.	+++	☁	↔	52 km/h	1 011,4 hPa
18 sept.	++	☁	↑	76 km/h	1 005,6 hPa
19 sept.	+	☁	↑	68 km/h	1 011,2 hPa
20 sept.	++	☁	↑	55 km/h	1 005,8 hPa
21 sept.	-	☁	↑	54 km/h	997,6 hPa
22 sept.	-	☁	↑	36 km/h	1 002,1 hPa
23 sept.	-	☁	↔	48 km/h	1 016,0 hPa
24 sept.	-	☁	↑	47 km/h	1 023,0 hPa
25 sept.	+	☁	↑	26 km/h	1 021,4 hPa
26 sept.	+	☁	↔	25 km/h	1 019,9 hPa
27 sept.	++	☁	↔	32 km/h	1 017,3 hPa
28 sept.	+	☁	↑	36 km/h	1 016,6 hPa
29 sept.	+	☁	↔	50 km/h	1 018,7 hPa
30 sept.	n	☁	↑	22 km/h	1 026,3 hPa

### Légende du tableau résumé →

Températures : +++ T°C remarquablement élevées ++ T°C très supérieures à la normale + T°C supérieures à la normale n T°C conformes à la normale

Nébulosité : --- T°C remarquablement basses -- T°C très inférieures à la normale - T°C inférieures à la normale

Ensoleillé - Peu nuageux - Nuageux - Très nuageux - Couvert : ☉ ☁ ☁ ☁ ☁

RELEVÉS QUOTIDIENS PAR STATION : TEMPÉRATURES

SEPTEMBRE 2023

	DOUAI		LESQUIN (aéroport)		ROUBAIX		SECLIN (Naviette)		WATTIGNIES (Fléquières)				
	Tn °C	Tx °C	Tn °C	Tx °C	Tn °C	Tx °C	Tn °C	Tx °C	Tn °C	Tx °C			
1 sept.	14,2	24,5	13,8	24,3	13,9	24,9	13,9	23,2	13,7	24,2			
2 sept.	15,4	26,0	15,1	25,4	15,8	25,9	14,1	25,4	14,6	25,4			
3 sept.	15,5	26,3	16,2	25,9	15,3	26,0	14,1	26,2	15,2	26,6			
4 sept.	14,0	27,3	15,0	27,1	14,4	27,4	14,0	27,3	14,4	27,7			
5 sept.	13,2	31,0	16,3	30,6	14,1	31,6	13,2	30,6	15,3	30,8			
6 sept.	16,1	31,4	18,5	31,5	16,9	31,7	15,8	31,5	17,8	32,6			
7 sept.	14,1	32,0	16,2	30,2	14,8	31,2	13,9	30,0	15,3	30,4			
8 sept.	15,8	33,4	17,3	32,1	16,6	31,8	15,3	31,9	17,0	32,0			
9 sept.	17,3	35,1	18,7	34,2	17,6	34,7	16,8	33,9	17,2	33,8			
10 sept.	17,6	33,0	19,5	33,1	19,8	33,4	17,3	33,0	19,4	33,1			
11 sept.	17,0	28,2	17,7	27,2	19,5	28,0	17,1	27,5	16,7	27,6			
12 sept.	15,3	24,8	15,4	23,5	16,2	24,7	14,6	23,6	14,7	23,2			
13 sept.	14,8	23,2	15,6	23,0	16,3	22,4	14,9	22,6	15,2	23,1			
14 sept.	11,9	25,3	12,0	24,9	11,4	24,6	10,7	24,3	11,6	24,7			
15 sept.	11,3	27,4	12,1	25,8	11,3	26,3	10,6	26,1	11,4	26,2			
16 sept.	12,2	26,0	13,8	26,1	12,4	26,2	11,8	26,7	12,9	26,3			
17 sept.	15,9	25,8	18,0	24,7	18,5	24,5	16,9	25,1	17,7	24,9			
18 sept.	16,6	24,7	16,9	23,8	17,5	23,7	15,2	24,1	16,4	23,4			
19 sept.	13,2	21,2	13,5	20,1	13,6	20,4	13,2	20,9	12,9	19,9			
20 sept.	15,6	24,4	15,9	22,7	16,2	24,0	15,7	22,6	15,4	22,3			
21 sept.	13,0	15,9	11,9	15,6	11,8	16,0	10,8	20,2	11,6	15,6			
22 sept.	10,0	15,2	10,1	16,1	10,8	15,5	9,6	14,9	9,9	14,8			
23 sept.	9,2	20,4	9,4	19,2	10,4	19,6	7,6	18,7	8,8	18,1			
24 sept.	7,1	21,6	7,5	20,5	7,9	21,1	5,5	20,5	7,5	20,0			
25 sept.	10,0	23,8	10,9	22,5	12,4	23,7	11,3	22,9	11,3	22,1			
26 sept.	11,2	23,7	11,7	23,0	12,3	23,4	10,9	22,7	12,2	22,8			
27 sept.	11,6	25,0	11,9	24,9	12,8	24,0	11,1	23,7	11,7	23,4			
28 sept.	13,6	21,8	13,8	20,6	15,3	21,1	13,7	21,3	13,8	20,3			
29 sept.	15,0	21,1	15,1	20,1	15,2	19,8	10,6	20,6	14,5	19,7			
30 sept.	8,6	21,3	8,6	20,4	10,1	20,7	7,2	20,1	8,6	19,8			

DECADE 1													
min	13,2	24,5	13,8	24,3	13,9	24,9	13,2	23,2	13,7	24,2			
max	17,6	35,1	19,5	34,2	19,8	34,7	17,3	33,9	19,4	33,8			
moyenne	15,3	30,0	16,7	29,4	15,9	29,9	14,8	29,3	16,0	29,7			

DECADE 2													
min	11,3	21,2	12,0	20,1	11,3	20,4	10,6	20,9	11,4	19,9			
max	17,0	28,2	18,0	27,2	19,5	28,0	17,1	27,5	17,7	27,6			
moyenne	14,4	25,1	15,1	24,2	15,3	24,5	14,1	24,4	14,5	24,2			

DECADE 3													
min	7,1	15,2	7,5	15,6	7,9	15,5	5,5	14,9	7,5	14,8			
max	15,0	25,0	15,1	24,9	15,3	24,0	13,7	23,7	14,5	23,4			
moyenne	10,9	21,0	11,1	20,3	11,9	20,5	9,8	20,6	11,0	19,7			

MOIS													
min	7,1	15,2	7,5	15,6	7,9	15,5	5,5	14,9	7,5	14,8			
max	17,6	35,1	19,5	34,2	19,8	34,7	17,3	33,9	19,4	33,8			
moyenne	13,5	25,4	14,3	24,6	14,4	24,9	12,9	24,7	13,8	24,5			

Tm = 19,5°C

Tm = 19,5°C

Tm = 19,7°C

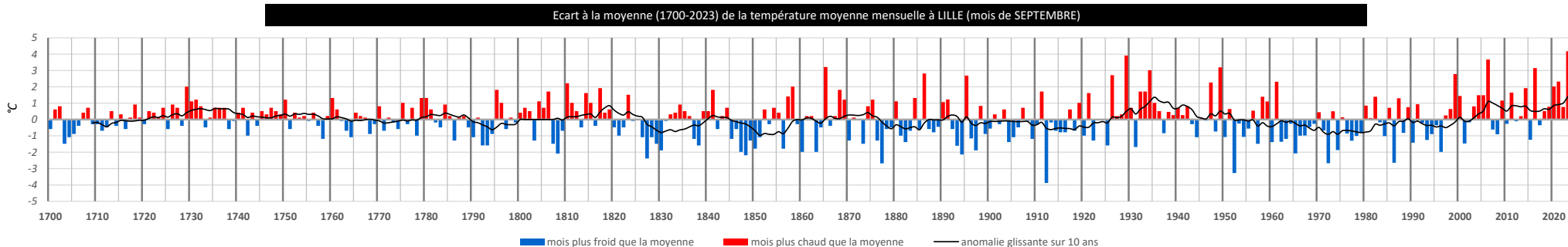
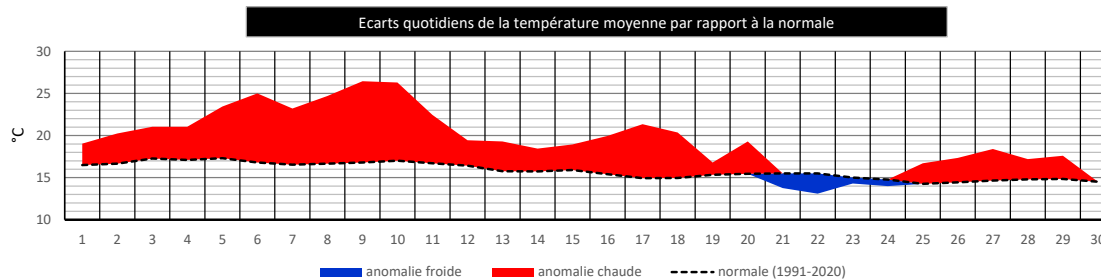
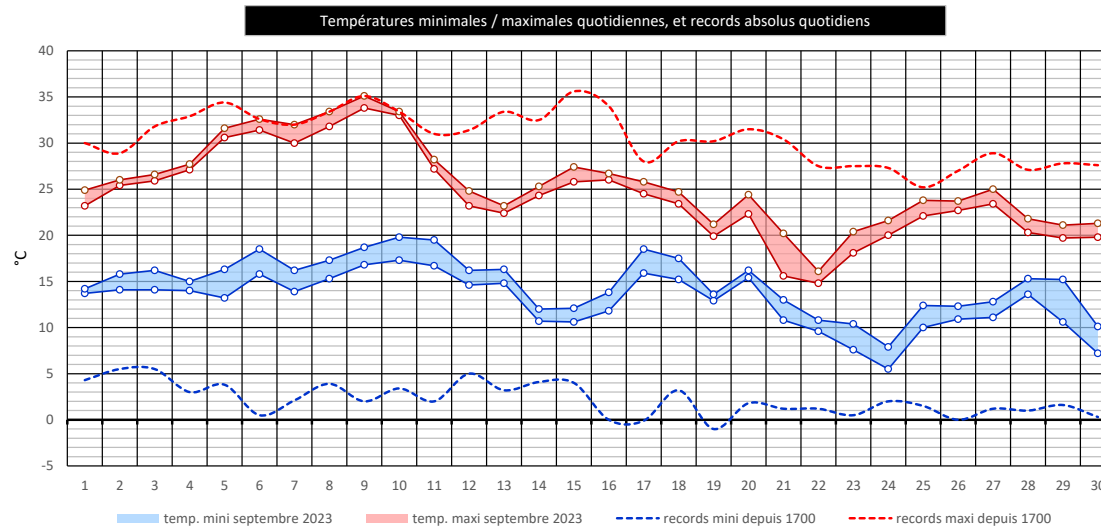
Tm = 18,8°C

Tm = 19,2°C

# SYNTHÈSE LILLE & FLANDRE ROMANE : TEMPÉRATURES

SEPTEMBRE 2023

	TEMP. MINI REGION LILLOISE			TEMP. MAXI REGION LILLOISE			ECART/NORMALE (moyenne région)
	la plus basse °C	la plus haute °C	amplitude régionale °C	la plus basse °C	la plus haute °C	amplitude régionale °C	
1 sept.	13,7	14,2	0,5°C	23,2	24,9	1,7°C	+ 2,6 °C
2 sept.	14,1	15,8	1,7°C	25,4	26,0	0,6°C	+ 3,6 °C
3 sept.	14,1	16,2	2,1°C	25,9	26,6	0,7°C	+ 3,8 °C
4 sept.	14,0	15,0	1,0°C	27,1	27,7	0,6°C	+ 3,9 °C
5 sept.	13,2	16,3	3,1°C	30,6	31,6	1,0°C	+ 6,1 °C
6 sept.	15,8	18,5	2,7°C	31,4	32,6	1,2°C	+ 8,2 °C
7 sept.	13,9	16,2	2,3°C	30,0	32,0	2,0°C	+ 6,7 °C
8 sept.	15,3	17,3	2,0°C	31,8	33,4	1,6°C	+ 8,0 °C
9 sept.	16,8	18,7	1,9°C	33,8	35,1	1,3°C	+ 9,6 °C
10 sept.	17,3	19,8	2,5°C	33,0	33,4	0,4°C	+ 9,3 °C
11 sept.	16,7	19,5	2,8°C	27,2	28,2	1,0°C	+ 5,7 °C
12 sept.	14,6	16,2	1,6°C	23,2	24,8	1,6°C	+ 3,0 °C
13 sept.	14,8	16,3	1,5°C	22,4	23,2	0,8°C	+ 3,5 °C
14 sept.	10,7	12,0	1,3°C	24,3	25,3	1,0°C	+ 2,7 °C
15 sept.	10,6	12,1	1,5°C	25,8	27,4	1,6°C	+ 3,0 °C
16 sept.	11,8	13,8	2,0°C	26,0	26,7	0,7°C	+ 4,5 °C
17 sept.	15,9	18,5	2,6°C	24,5	25,8	1,3°C	+ 6,4 °C
18 sept.	15,2	17,5	2,3°C	23,4	24,7	1,3°C	+ 5,4 °C
19 sept.	12,9	13,6	0,7°C	19,9	21,2	1,3°C	+ 1,5 °C
20 sept.	15,4	16,2	0,8°C	22,3	24,4	2,1°C	+ 3,9 °C
21 sept.	10,8	13,0	2,2°C	15,6	20,2	4,6°C	- 1,8 °C
22 sept.	9,6	10,8	1,2°C	14,8	16,1	1,3°C	- 2,4 °C
23 sept.	7,6	10,4	2,8°C	18,1	20,4	2,3°C	- 0,7 °C
24 sept.	5,5	7,9	2,4°C	20,0	21,6	1,6°C	- 0,8 °C
25 sept.	10,0	12,4	2,4°C	22,1	23,8	1,7°C	+ 2,9 °C
26 sept.	10,9	12,3	1,4°C	22,7	23,7	1,0°C	+ 2,9 °C
27 sept.	11,1	12,8	1,7°C	23,4	25,0	1,6°C	+ 3,8 °C
28 sept.	13,6	15,3	1,7°C	20,3	21,8	1,5°C	+ 2,4 °C
29 sept.	10,6	15,2	4,6°C	19,7	21,1	1,4°C	+ 2,8 °C
30 sept.	7,2	10,1	2,9°C	19,8	21,3	1,5°C	- 0,0 °C
MOIS	5,5	19,8		14,8	35,1		+ 3,7 °C



## RELEVÉS QUOTIDIENS PAR STATION : PRÉCIPITATIONS (mm)

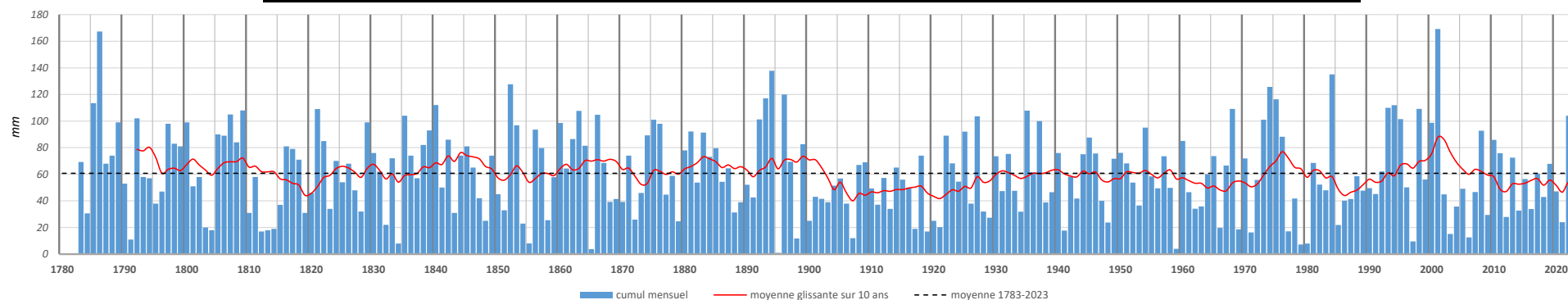
SEPTEMBRE 2023

jour :	1	2	3	4	5	6	7	8	9	10	11	12	13	14	15	16	17	18	19	20	21	22	23	24	25	26	27	28	29	30	CUMUL MOIS	Δ/norm.
<b>DOUAI</b>	2,6	0,0	0,0	0,0	0,0	0,0	0,0	0,2	0,0	0,0	0,0	0,0	0,0	0,0	0,0	0,0	0,8	3,2	0,0	8,0	16,4	2,6	0,0	0,2	0,0	0,0	0,4	0,2	1,2	0,0	<b>35,8</b>	-42%
<b>LESQUIN (aéroport)</b>	5,2	0,0	0,2	0,0	0,0	0,0	0,0	0,0	0,0	0,0	2,6	0,2	0,0	0,0	0,0	0,0	0,6	4,1	0,2	9,1	22,4	1,4	0,2	0,0	0,2	0,0	0,0	0,0	1,0	0,2	<b>47,6</b>	-23%
<b>ROUBAIX</b>	7,2	0,2	0,0	0,2	0,0	0,0	0,2	0,0	0,0	0,0	6,9	0,6	0,2	0,0	0,0	1,2	0,2	12,0	0,8	8,2	25,8	5,0	0,2	0,0	0,2	0,0	0,0	0,0	1,6	0,0	<b>70,7</b>	14%
<b>SECLIN (Navette)</b>	4,0	0,0	0,0	0,0	0,0	0,0	0,0	0,0	0,0	0,0	1,4	0,0	0,0	0,0	0,0	0,0	0,4	3,8	0,0	9,2	22,4	1,8	0,0	0,0	0,0	0,0	0,0	0,0	0,4	0,0	<b>43,4</b>	-30%
<b>WATTIGNIES (Fléquières)</b>	3,8	0,2	0,0	0,1	0,1	0,1	0,1	0,0	0,0	0,0	8,8	0,2	0,1	0,0	0,1	0,0	1,0	1,9	0,5	7,5	21,8	1,7	0,2	0,1	0,2	0,1	0,1	0,1	1,0	0,2	<b>50,0</b>	-19%

### SYNTHESE REGION LILLOISE

min :	2,6	0,0	0,0	0,0	0,0	0,0	0,0	0,0	0,0	0,0	0,0	0,0	0,0	0,0	0,0	0,2	1,9	0,0	7,5	16,4	1,4	0,0	0,0	0,0	0,0	0,0	0,4	0,0	<b>35,8</b>	-42%		
max :	7,2	0,2	0,2	0,2	0,1	0,1	0,2	0,2	0,0	0,0	8,8	0,6	0,2	0,0	0,1	1,2	1,0	12,0	0,8	9,2	25,8	5,0	0,2	0,2	0,2	0,1	0,4	0,2	1,6	0,2	<b>70,7</b>	14%

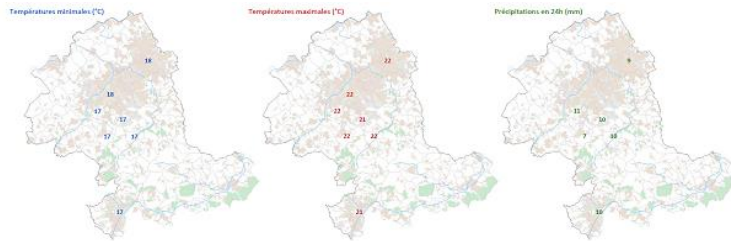
Cumuls mensuels des précipitations à LILLE depuis 1783 (mois de SEPTEMBRE)



# CARTES QUOTIDIENNES

## Températures minimales, températures maximales et précipitations

Les pages suivantes présentent, pour chaque jour du mois, trois cartes qui indiquent respectivement les **températures minimales** (à gauche), les **températures maximales** (au centre) et les **précipitations** (à droite) mesurées par chacune des stations.



### Note concernant les températures :

- les valeurs sont arrondies au degré le plus proche

### Note concernant les précipitations :

- les valeurs sont arrondies au nombre entier le plus proche
- de ce fait, "0" indique qu'il a été relevé entre 0,1 et 0,4 mm de précipitations
- "-" indique qu'aucune précipitation n'a été mesurée au cours de la journée

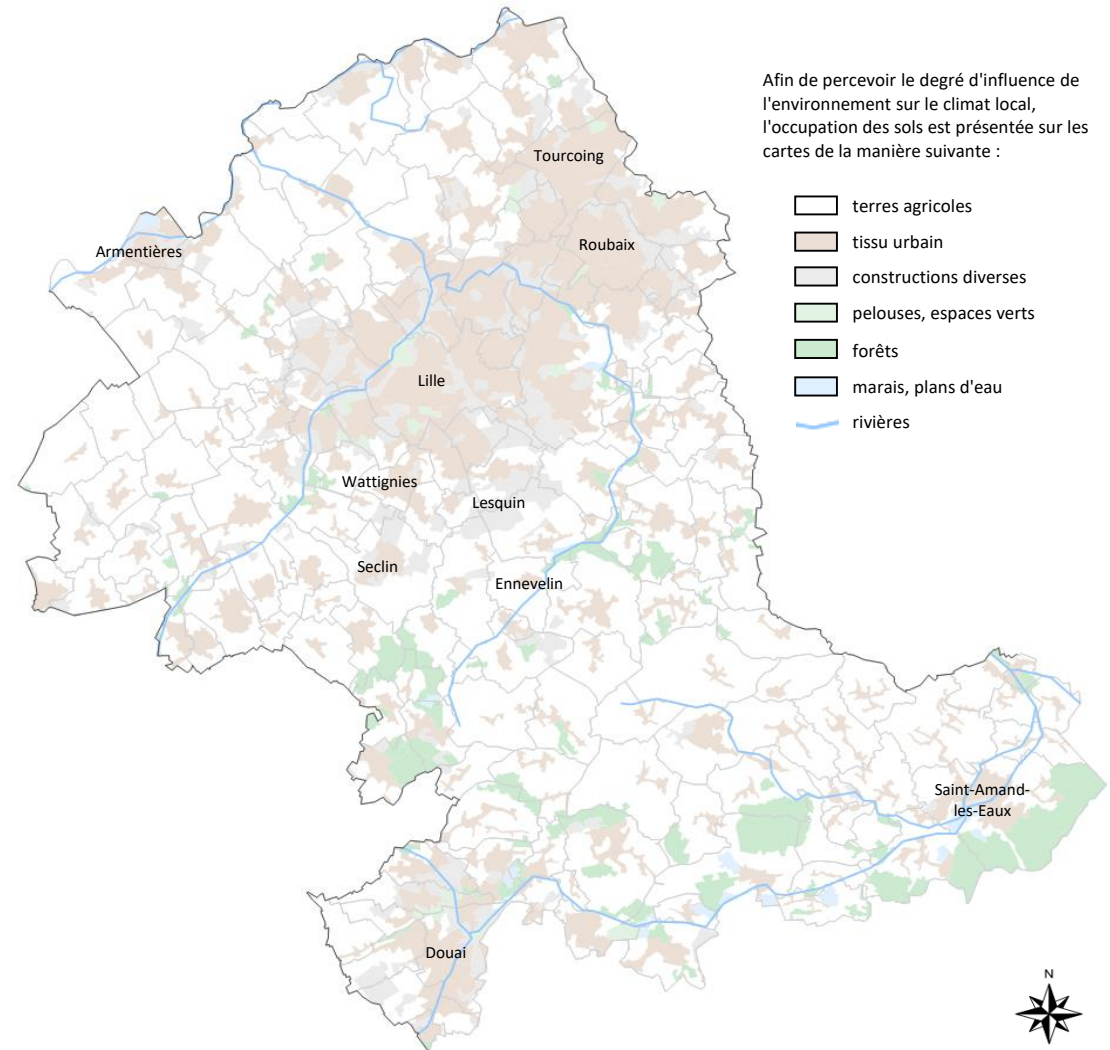
\*\*\*

### Note générale concernant la zone géographique étudiée :

Comme le montre la carte ci-contre, la zone d'étude couvre la Flandre romane, à savoir la portion du département du Nord dont la ville de Lille constitue le coeur, et qui est limitée au nord par la Lys, qui traverse Armentières, et limitée au sud par la Scarpe, qui relie Saint-Amand-les-Eaux à Douai.

Cette aire présente une certaine homogénéité climatique, avec néanmoins des nuances assez sensibles en termes de précipitations et de températures, selon la nature de l'environnement (rural, urbain, mixte) et l'altitude (cuvettes, petites collines, proximité des reliefs de l'Artois en limite occidentale,...).

L'ensemble offre ainsi une grande variété d'environnements sur un territoire pourtant peu accidenté, et présente dès lors une richesse climatique réelle.

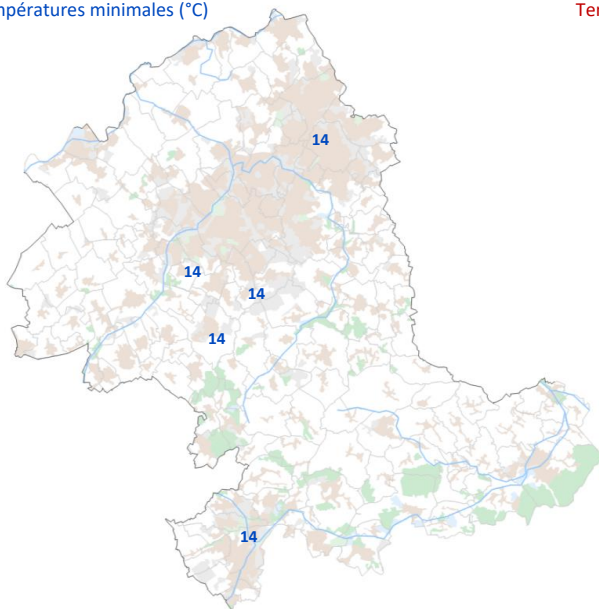


Afin de percevoir le degré d'influence de l'environnement sur le climat local, l'occupation des sols est présentée sur les cartes de la manière suivante :

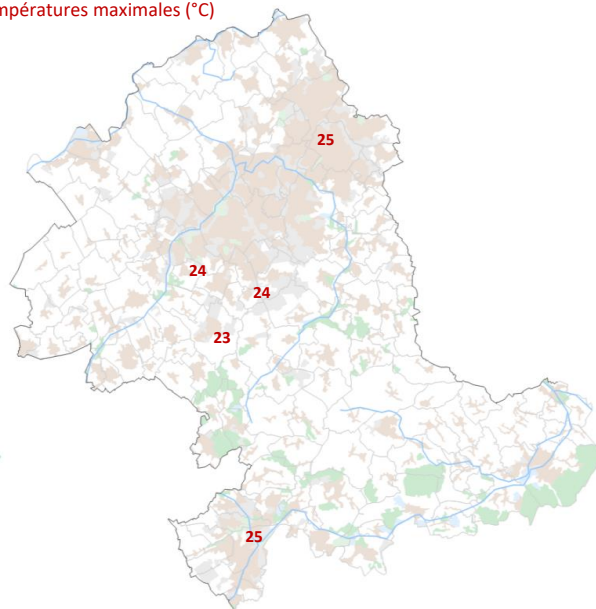
- terres agricoles
- tissu urbain
- constructions diverses
- pelouses, espaces verts
- forêts
- marais, plans d'eau
- rivières

vendredi 1 septembre 2023

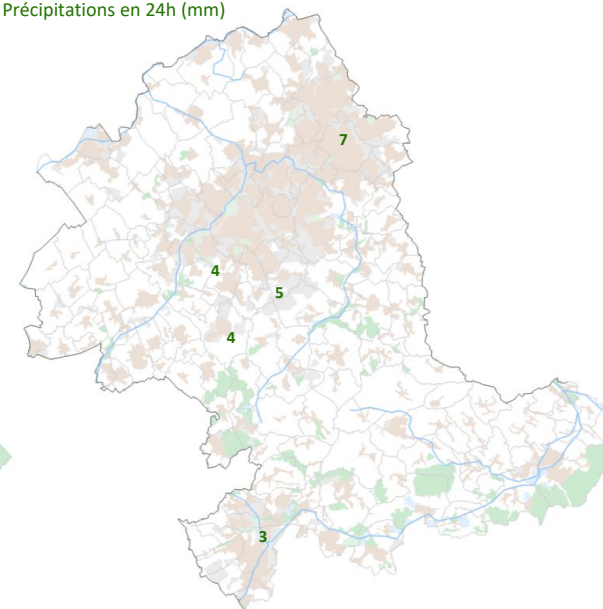
Températures minimales (°C)



Températures maximales (°C)

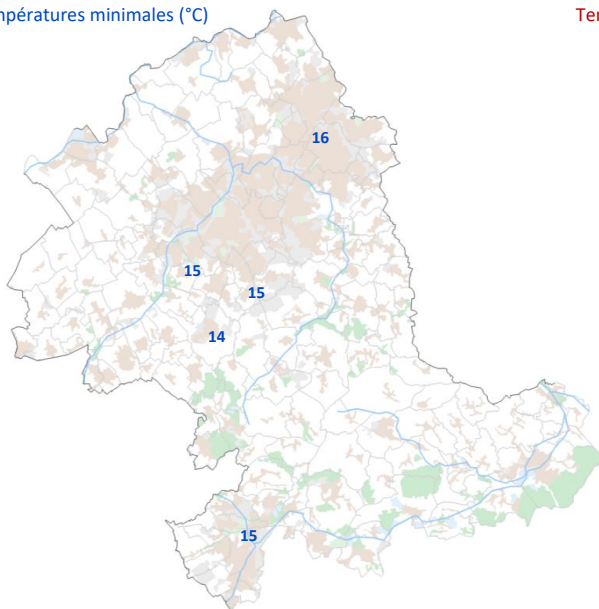


Précipitations en 24h (mm)

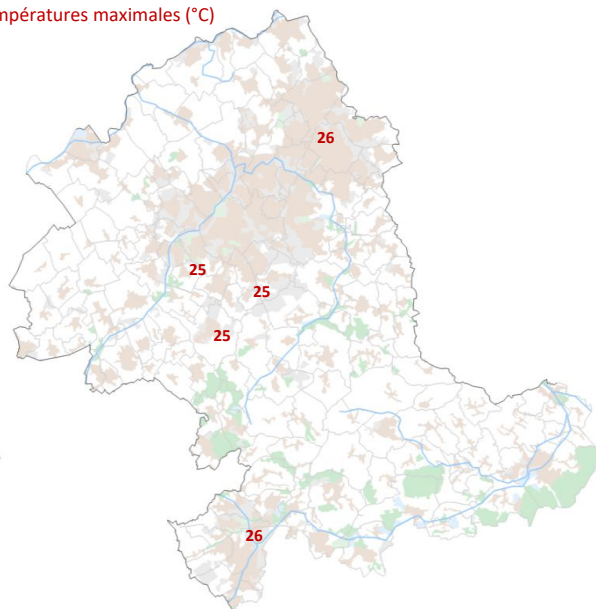


samedi 2 septembre 2023

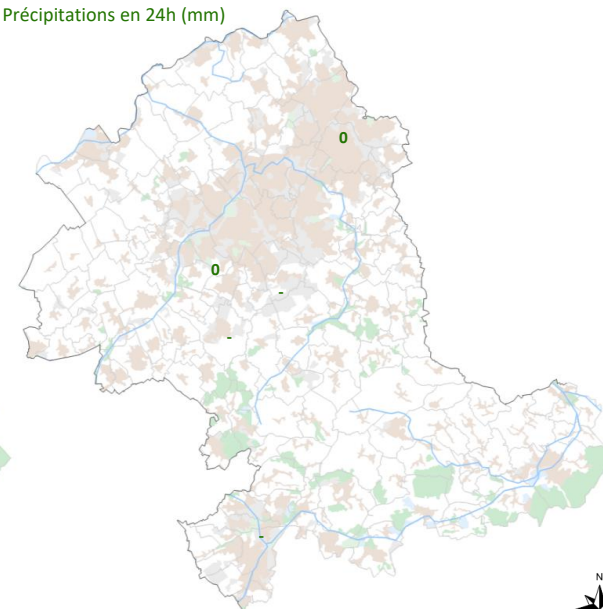
Températures minimales (°C)



Températures maximales (°C)

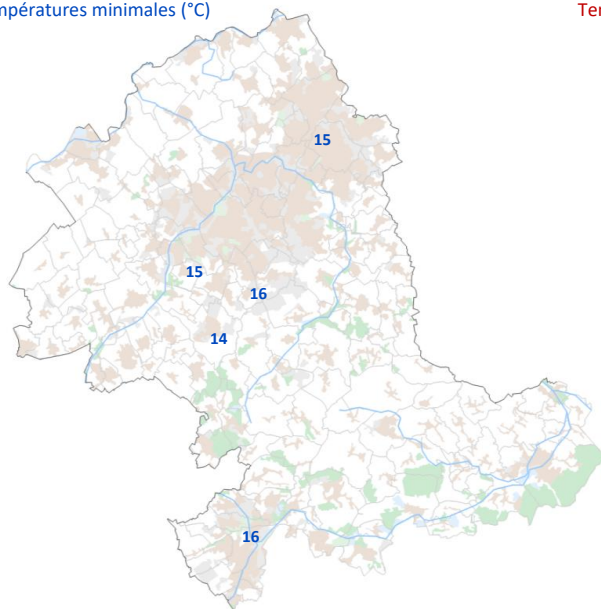


Précipitations en 24h (mm)

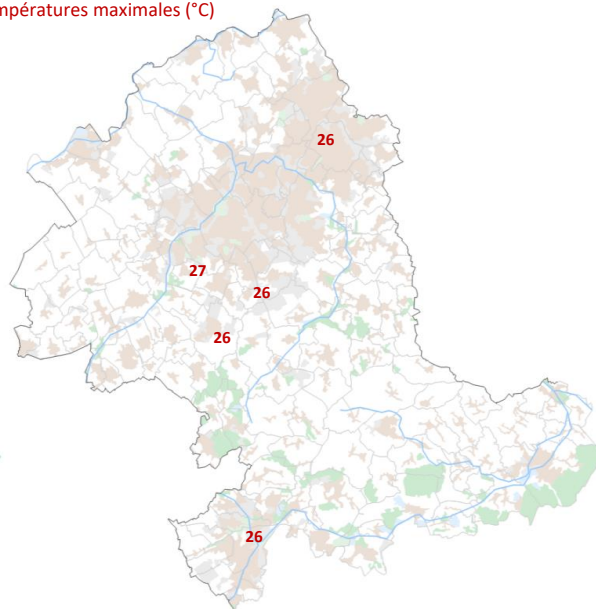


dimanche 3 septembre 2023

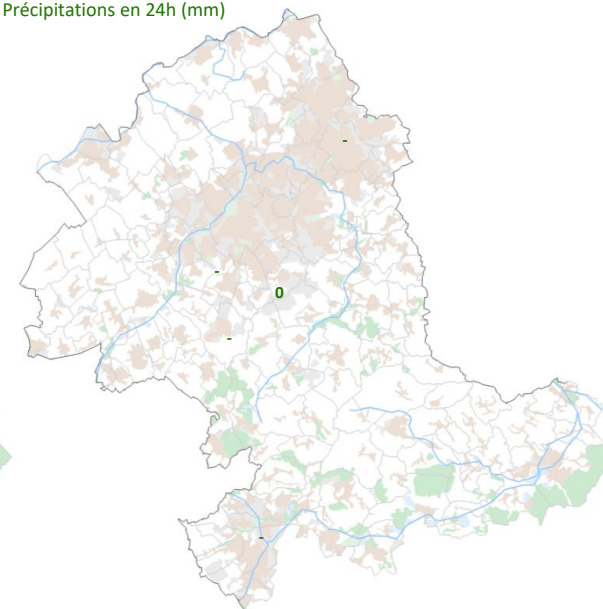
Températures minimales (°C)



Températures maximales (°C)

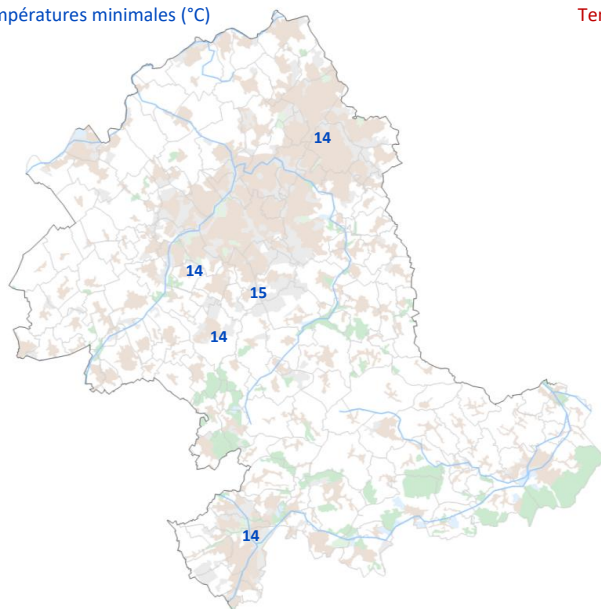


Précipitations en 24h (mm)

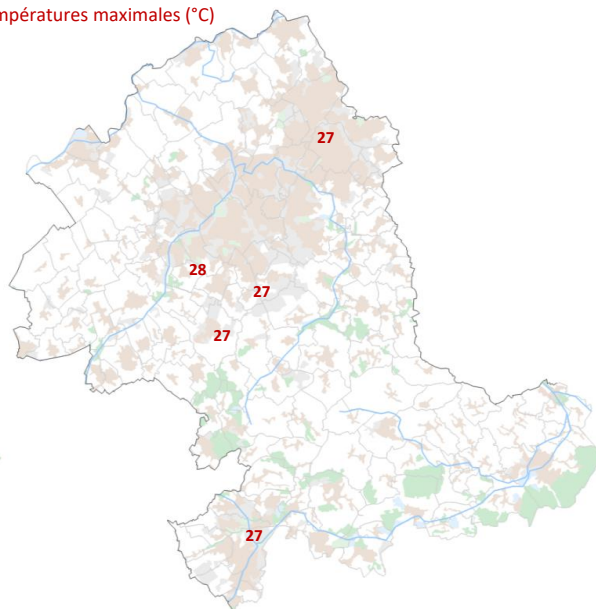


lundi 4 septembre 2023

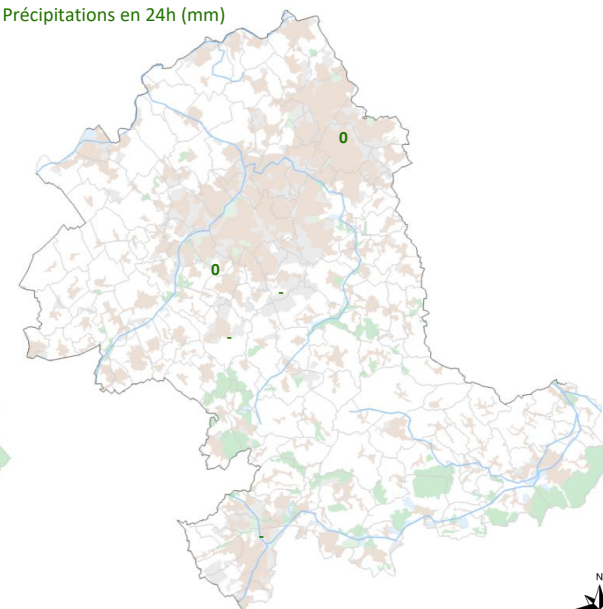
Températures minimales (°C)



Températures maximales (°C)



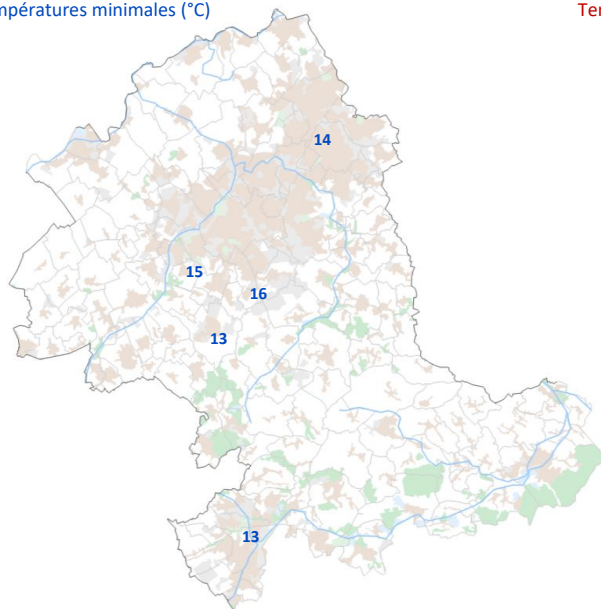
Précipitations en 24h (mm)



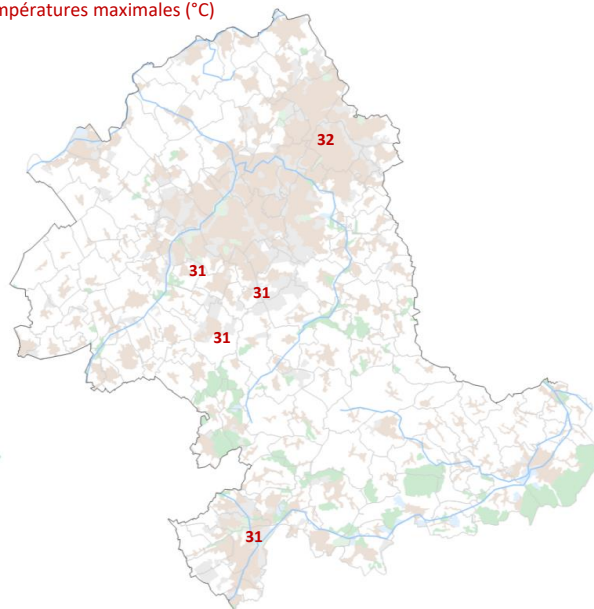


mardi 5 septembre 2023

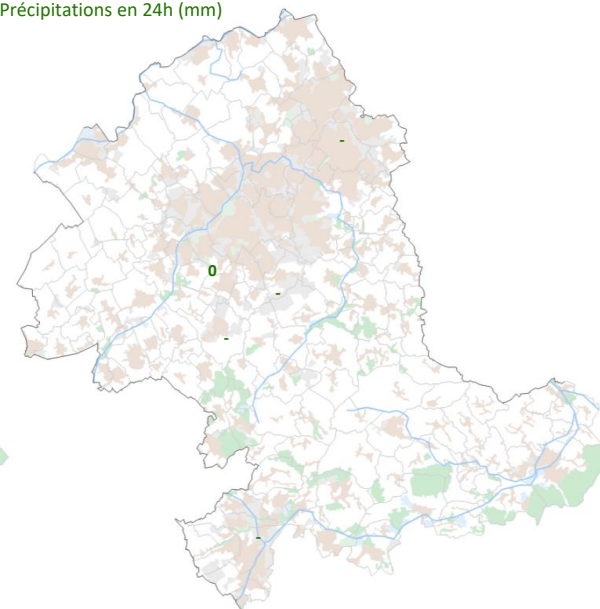
Températures minimales (°C)



Températures maximales (°C)

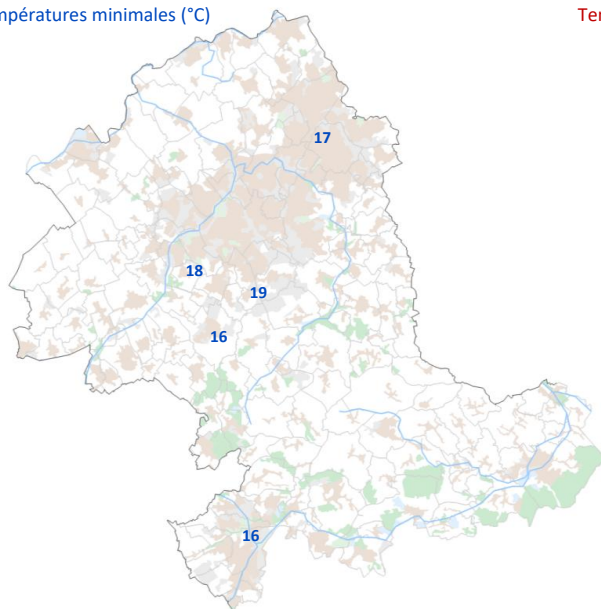


Précipitations en 24h (mm)

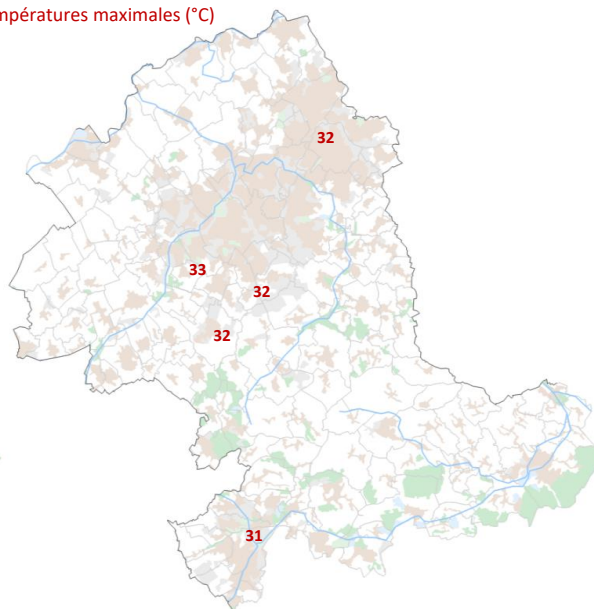


mercredi 6 septembre 2023

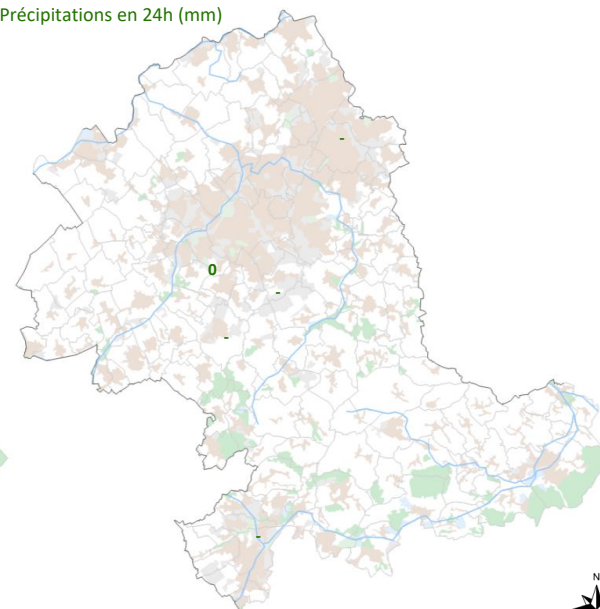
Températures minimales (°C)



Températures maximales (°C)

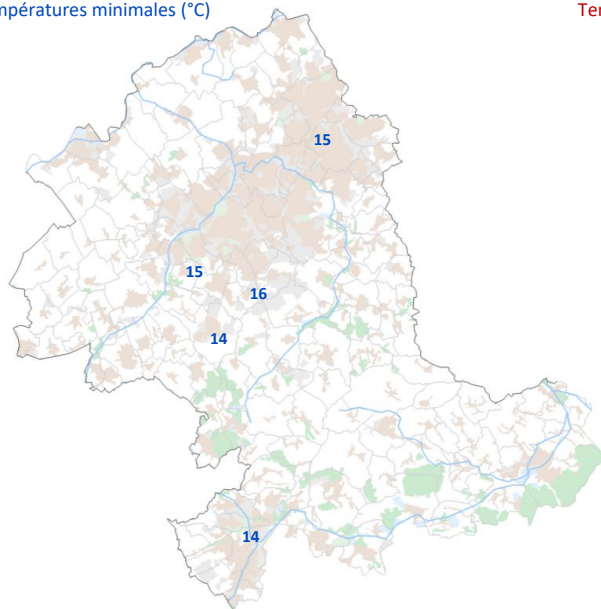


Précipitations en 24h (mm)

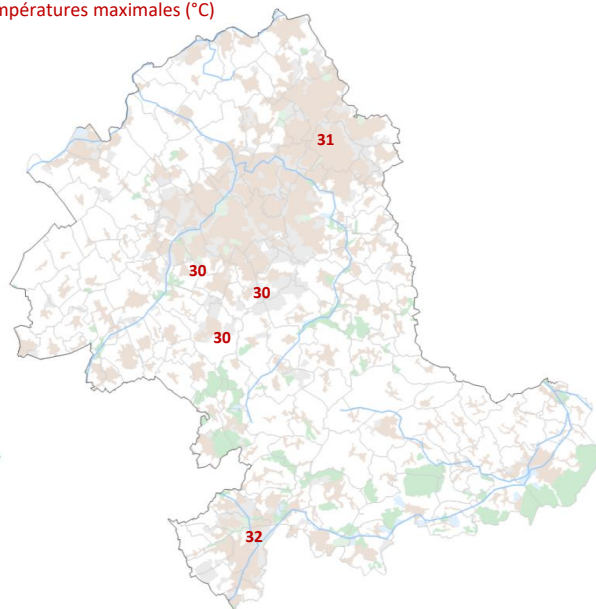


jeudi 7 septembre 2023

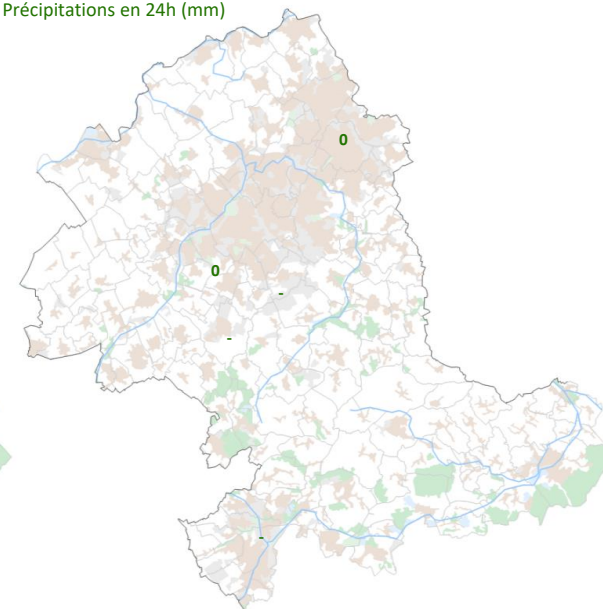
Températures minimales (°C)



Températures maximales (°C)

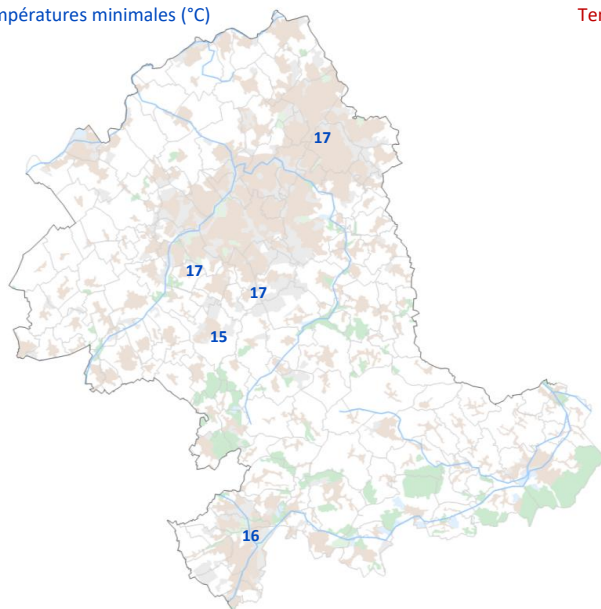


Précipitations en 24h (mm)

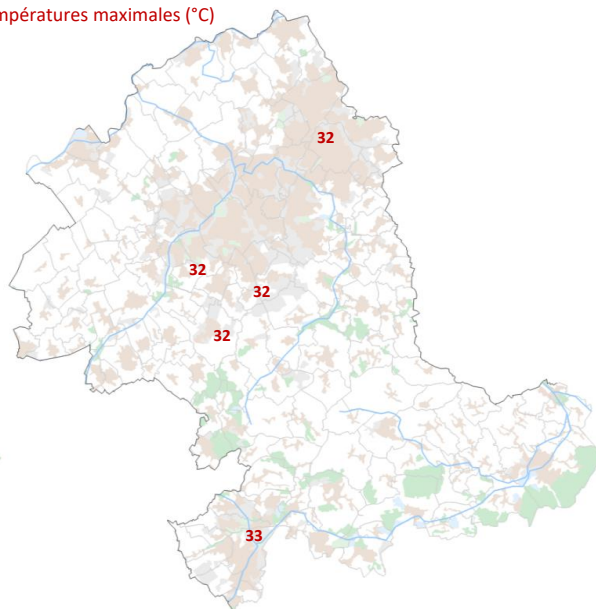


vendredi 8 septembre 2023

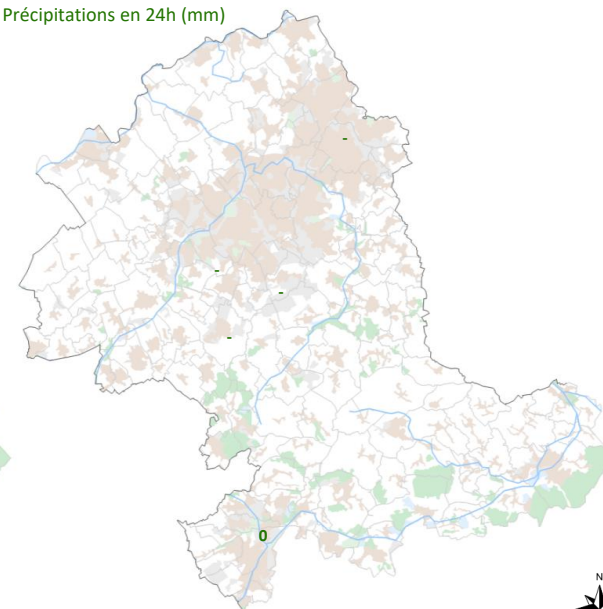
Températures minimales (°C)



Températures maximales (°C)

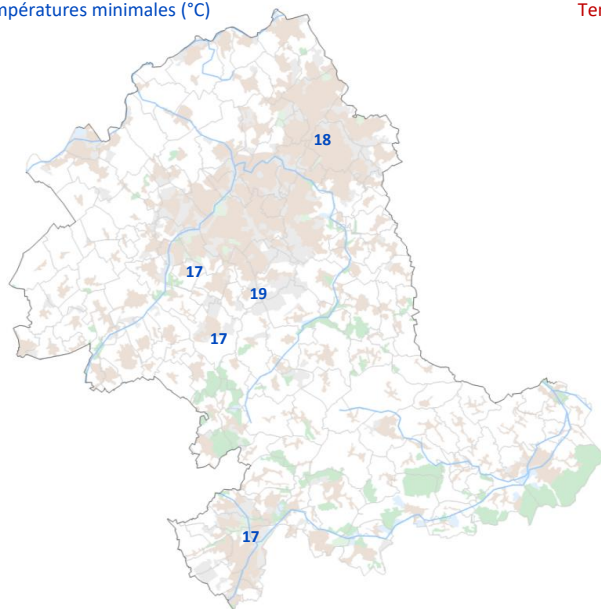


Précipitations en 24h (mm)

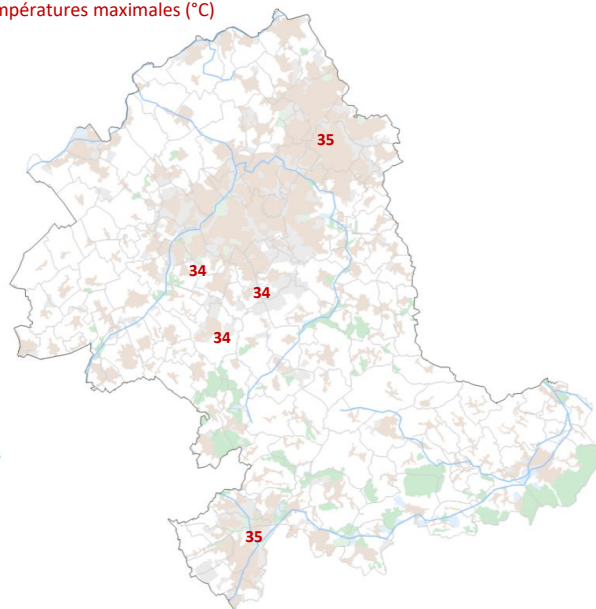


samedi 9 septembre 2023

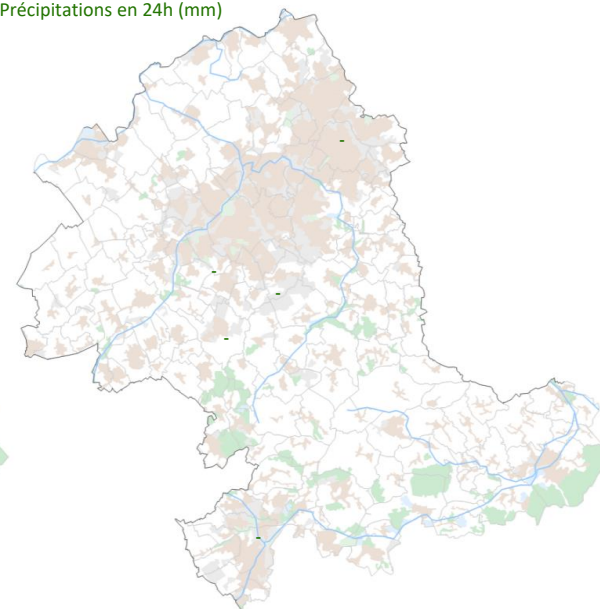
Températures minimales (°C)



Températures maximales (°C)

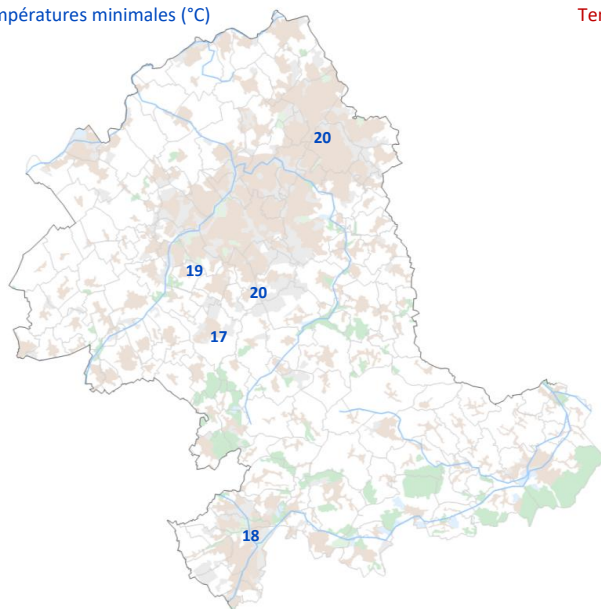


Précipitations en 24h (mm)

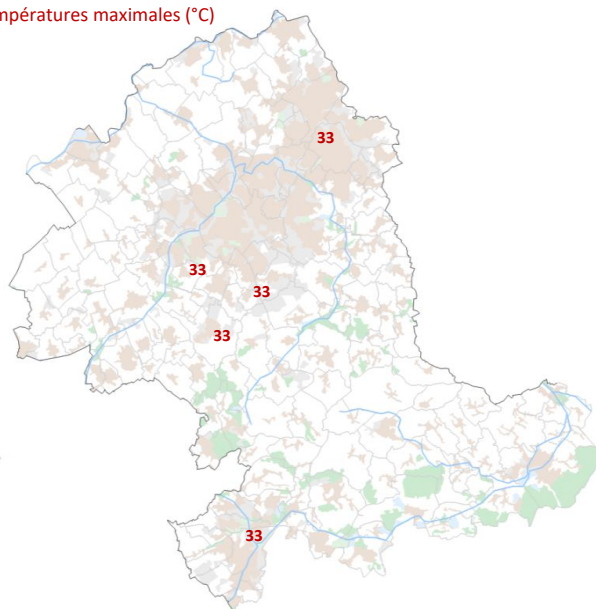


dimanche 10 septembre 2023

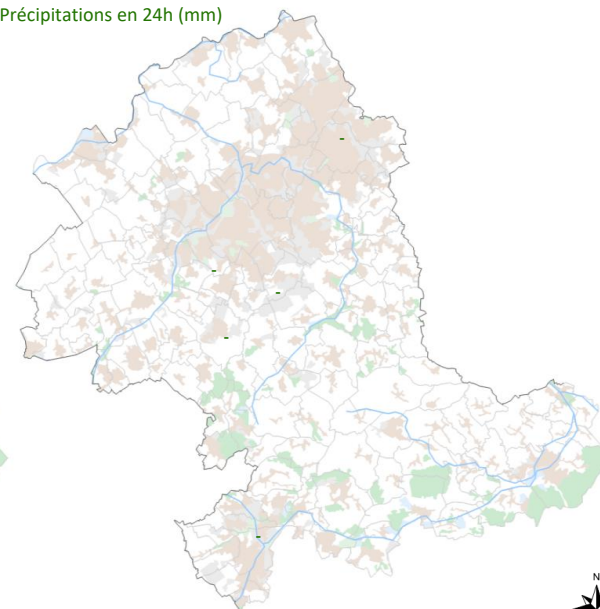
Températures minimales (°C)



Températures maximales (°C)

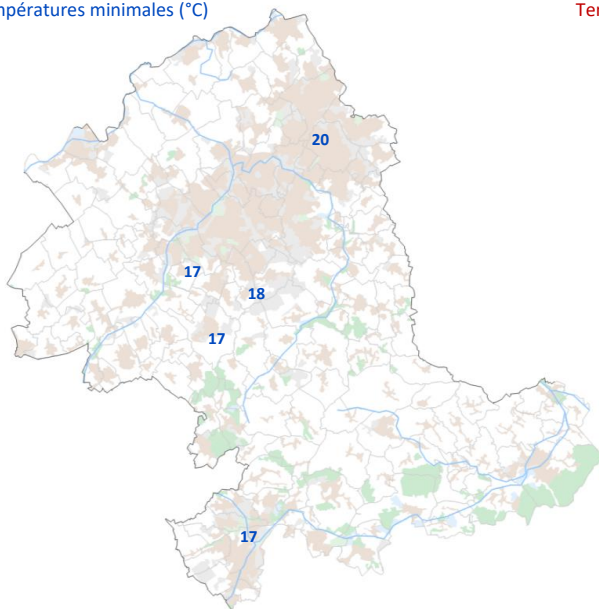


Précipitations en 24h (mm)

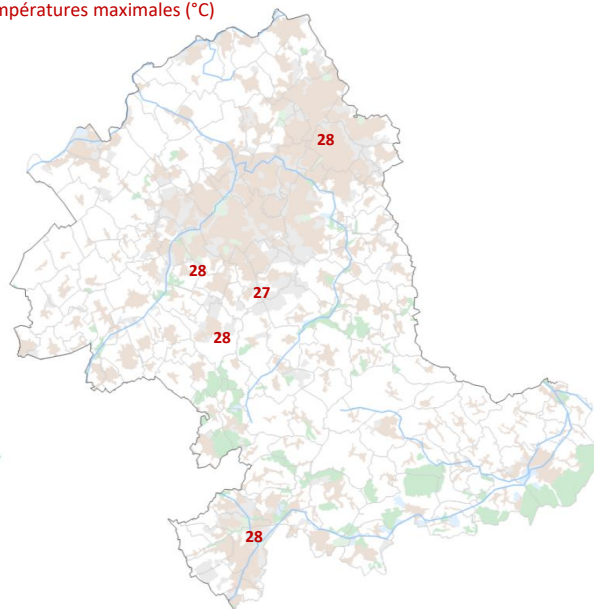


lundi 11 septembre 2023

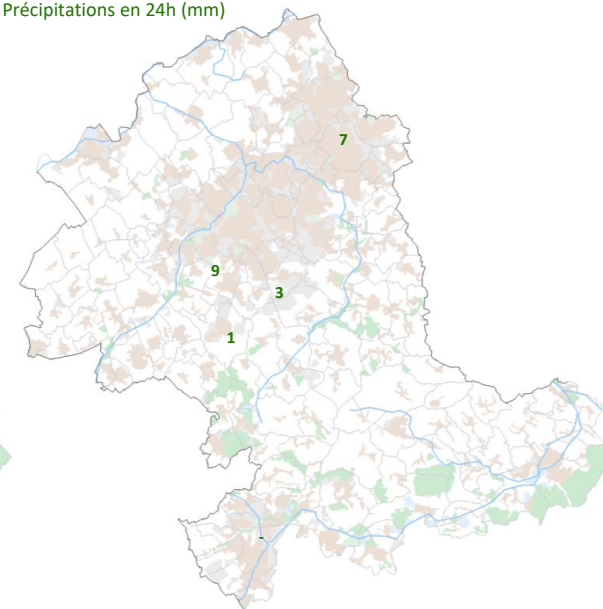
Températures minimales (°C)



Températures maximales (°C)

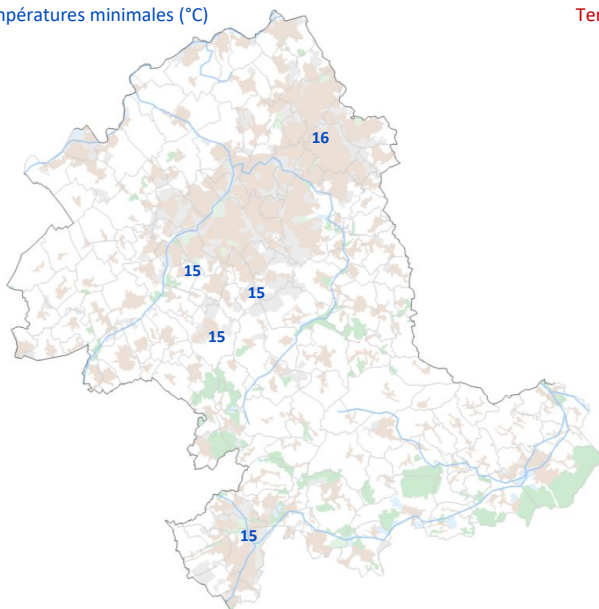


Précipitations en 24h (mm)

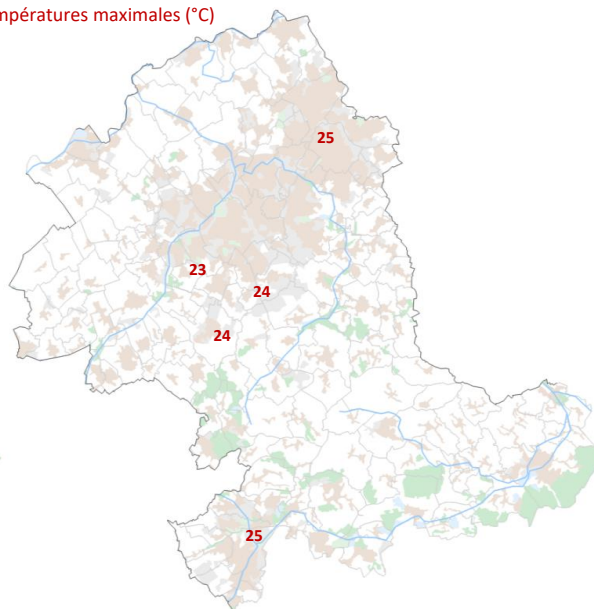


mardi 12 septembre 2023

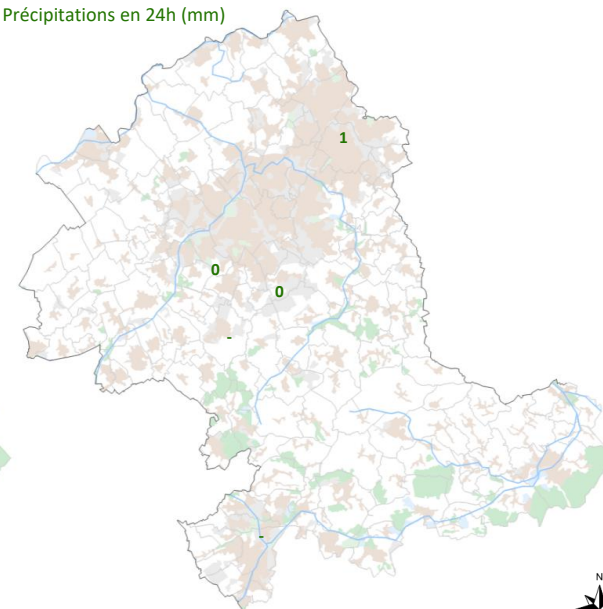
Températures minimales (°C)



Températures maximales (°C)

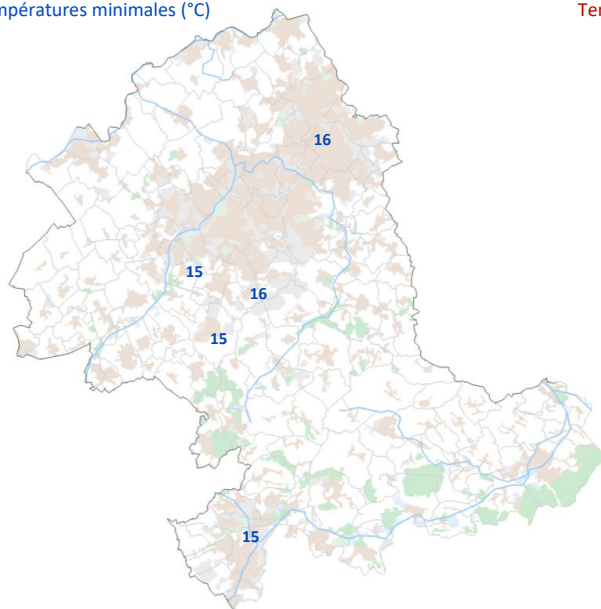


Précipitations en 24h (mm)

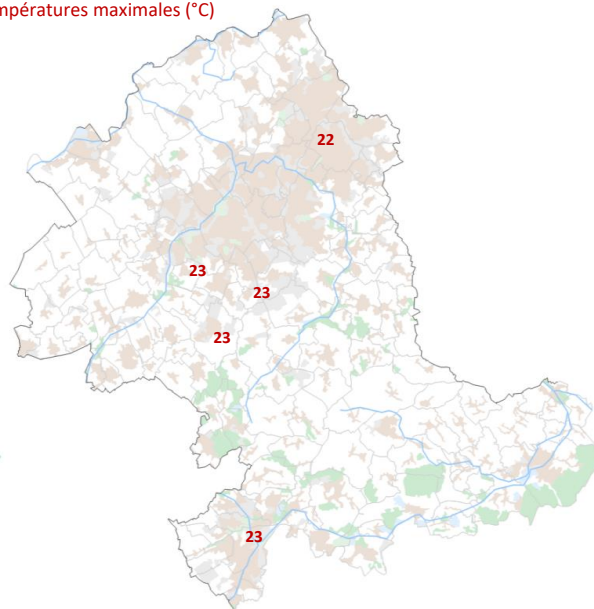


mercredi 13 septembre 2023

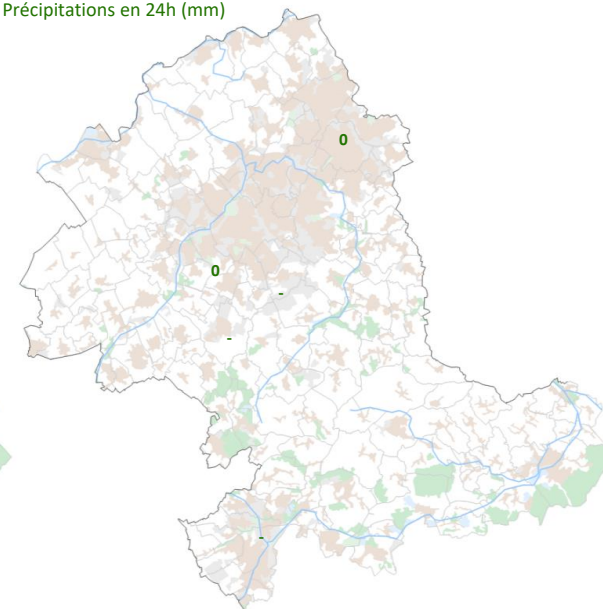
Températures minimales (°C)



Températures maximales (°C)

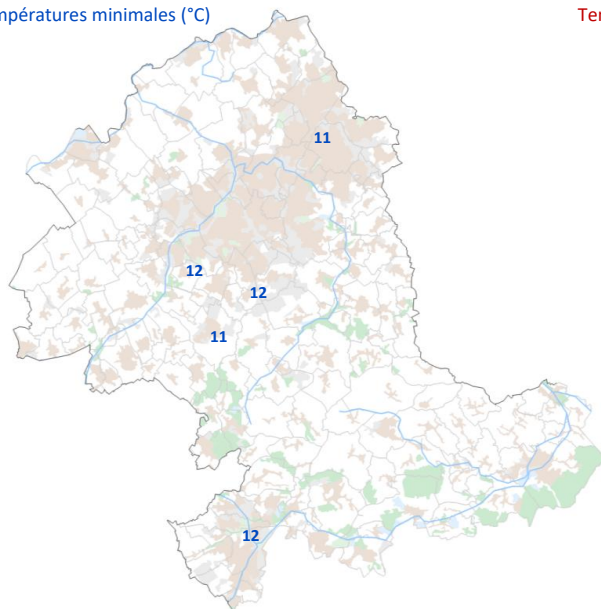


Précipitations en 24h (mm)

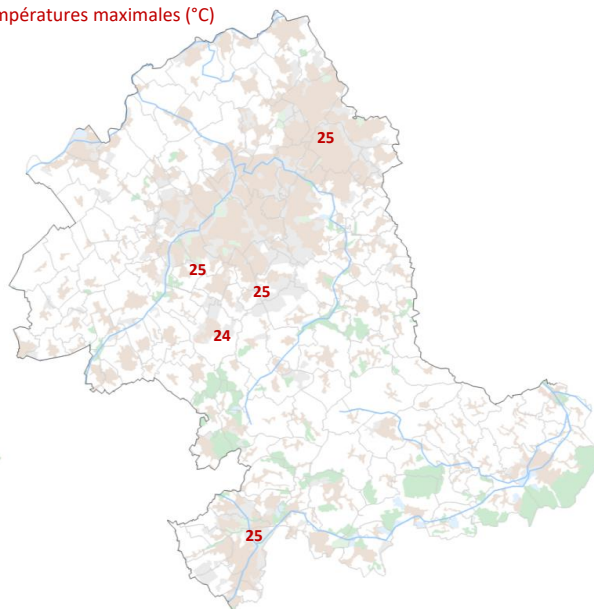


jeudi 14 septembre 2023

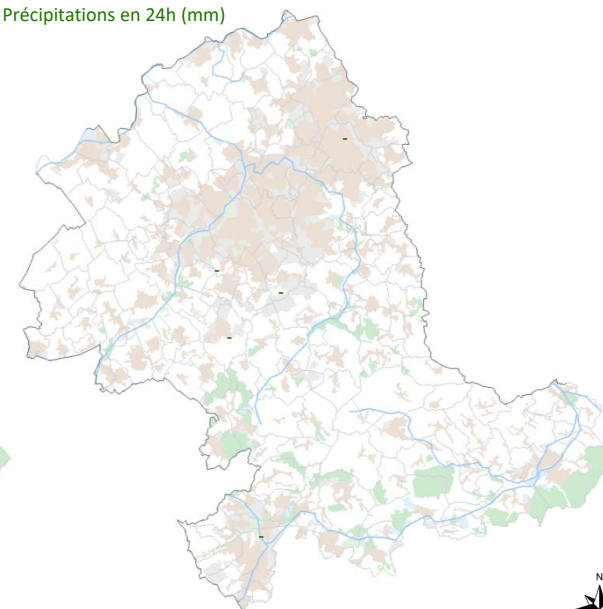
Températures minimales (°C)



Températures maximales (°C)

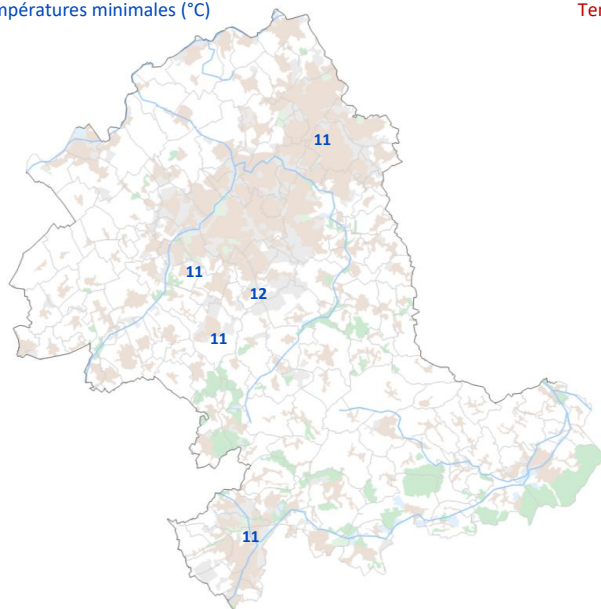


Précipitations en 24h (mm)

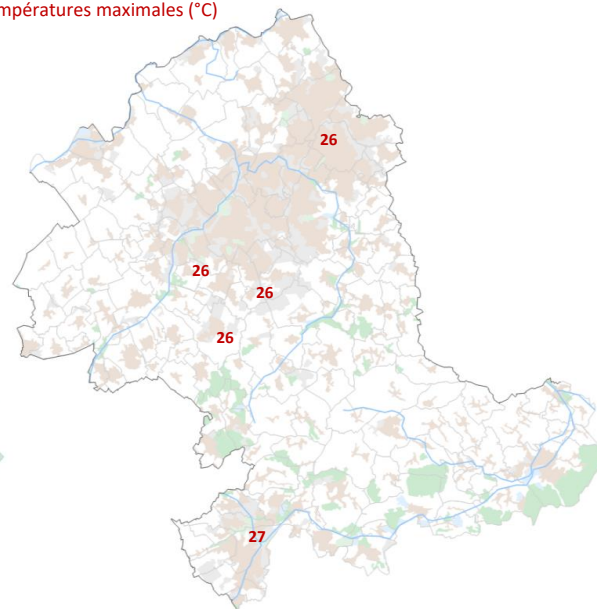


vendredi 15 septembre 2023

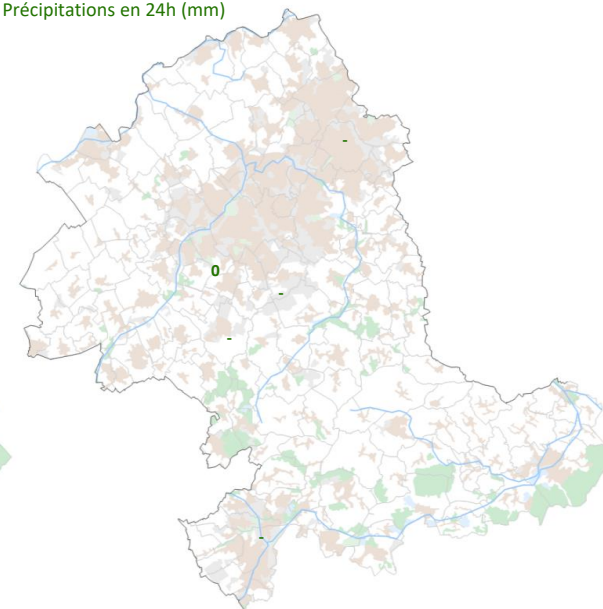
Températures minimales (°C)



Températures maximales (°C)

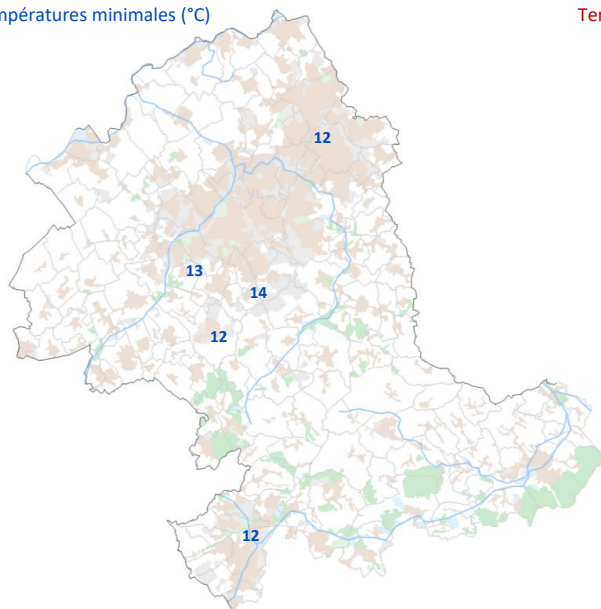


Précipitations en 24h (mm)

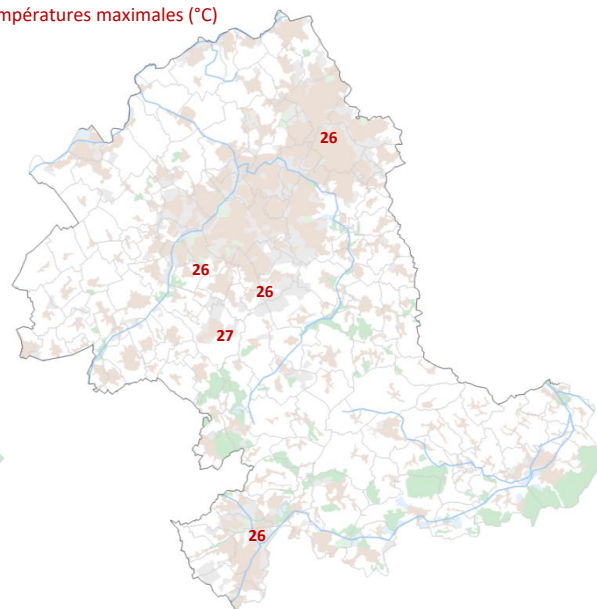


samedi 16 septembre 2023

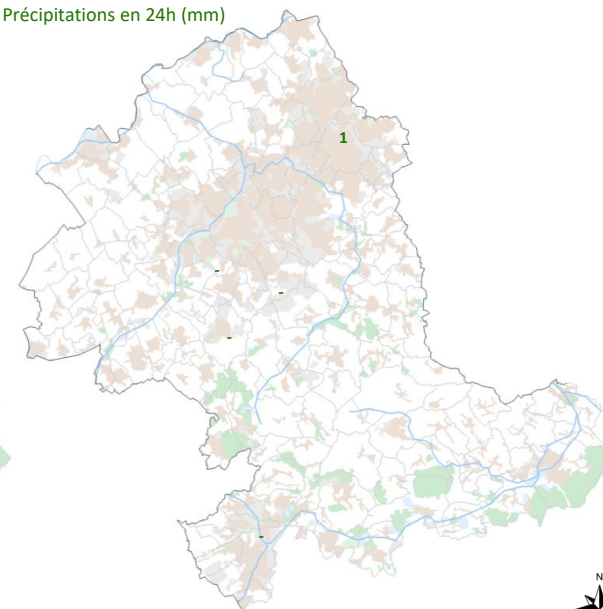
Températures minimales (°C)



Températures maximales (°C)

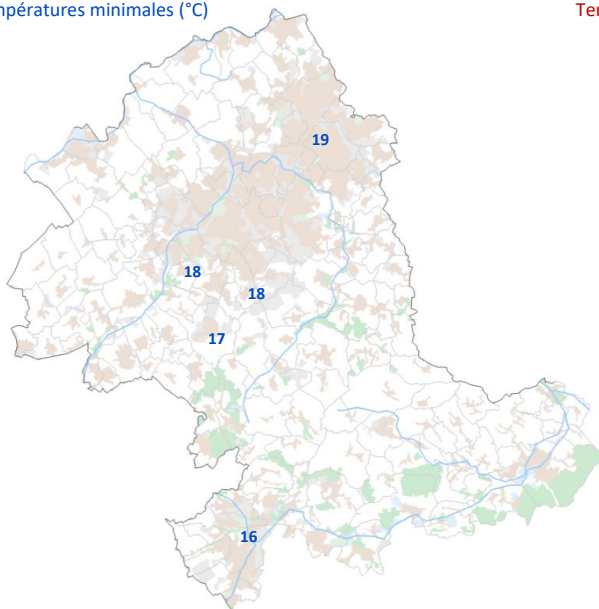


Précipitations en 24h (mm)

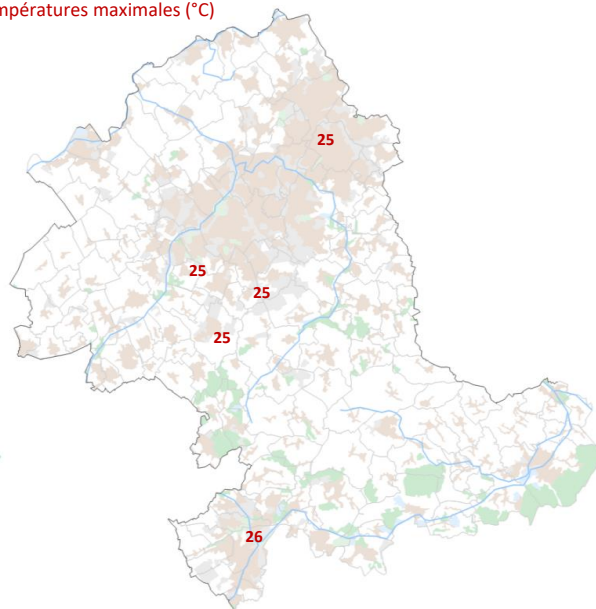


dimanche 17 septembre 2023

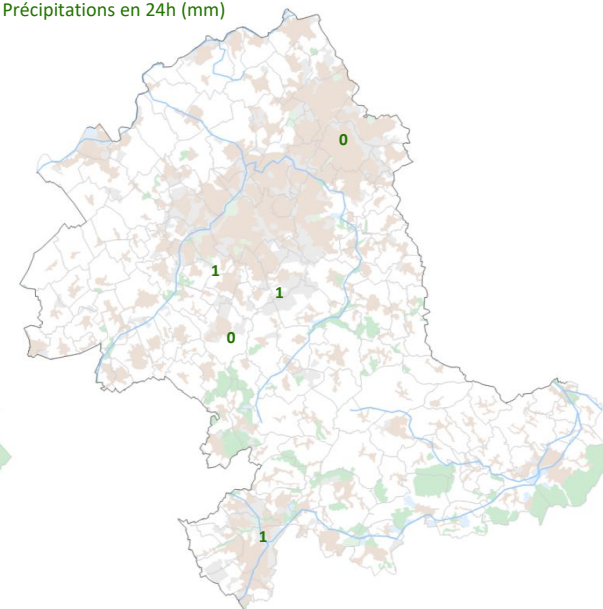
Températures minimales (°C)



Températures maximales (°C)

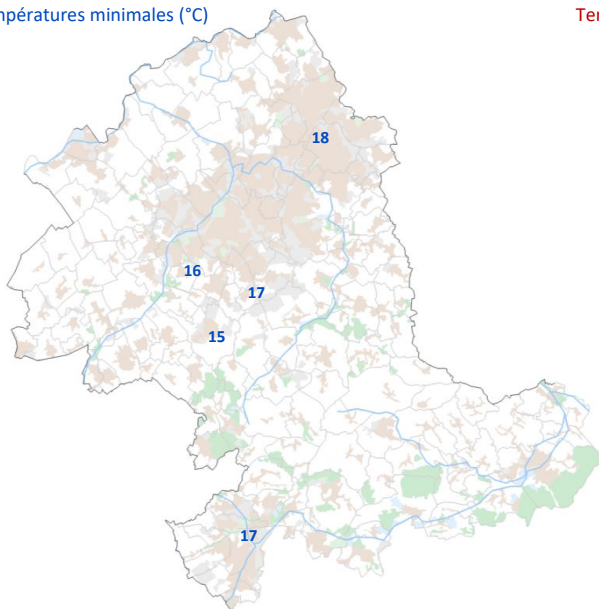


Précipitations en 24h (mm)

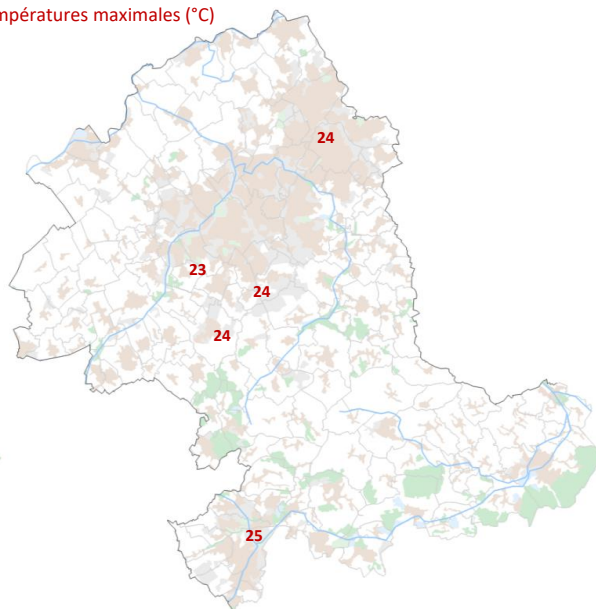


lundi 18 septembre 2023

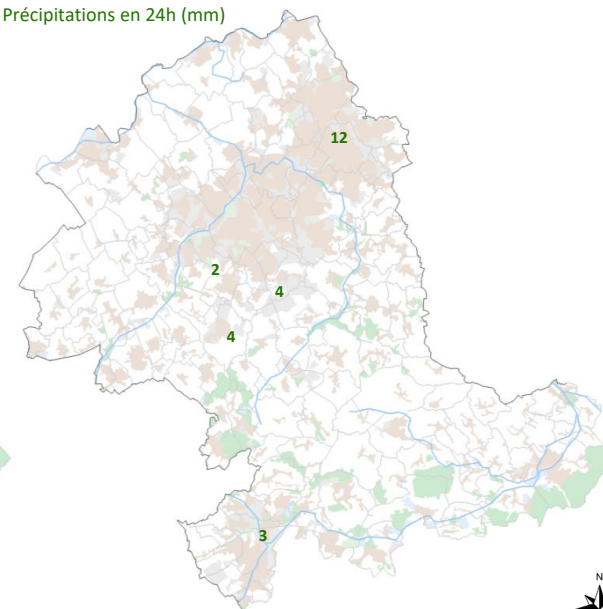
Températures minimales (°C)



Températures maximales (°C)

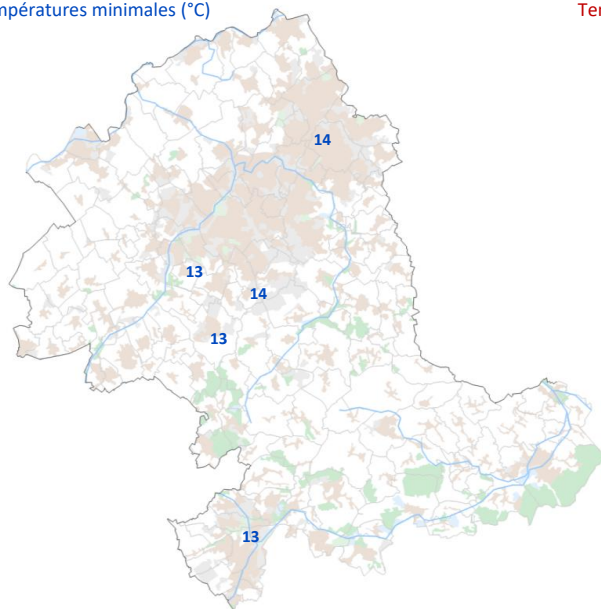


Précipitations en 24h (mm)

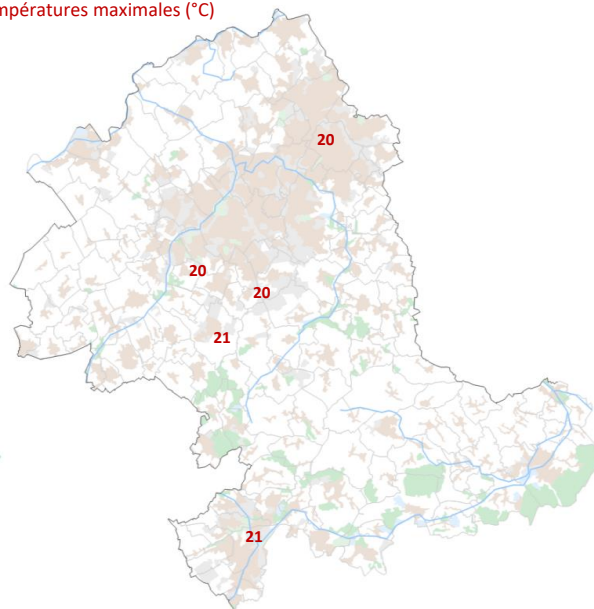


mardi 19 septembre 2023

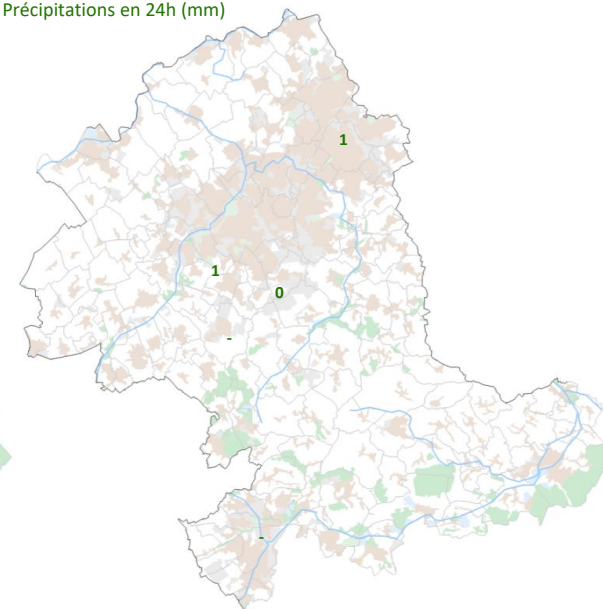
Températures minimales (°C)



Températures maximales (°C)

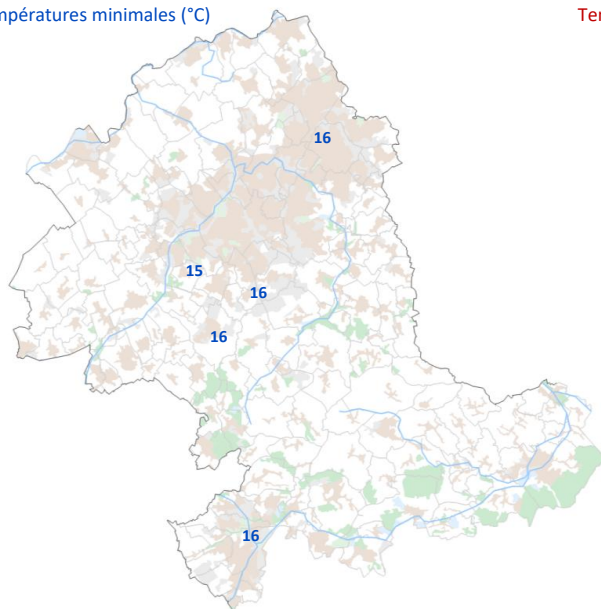


Précipitations en 24h (mm)

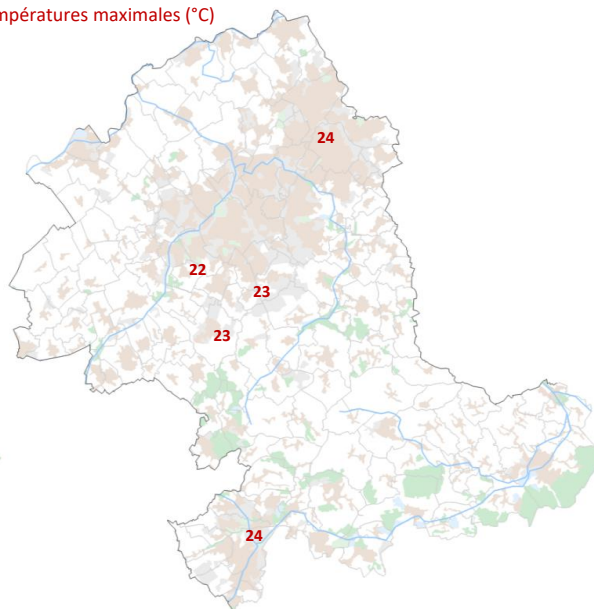


mercredi 20 septembre 2023

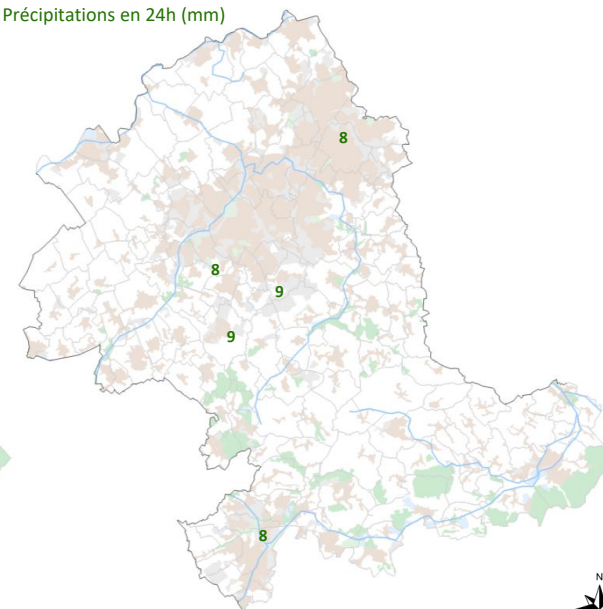
Températures minimales (°C)



Températures maximales (°C)



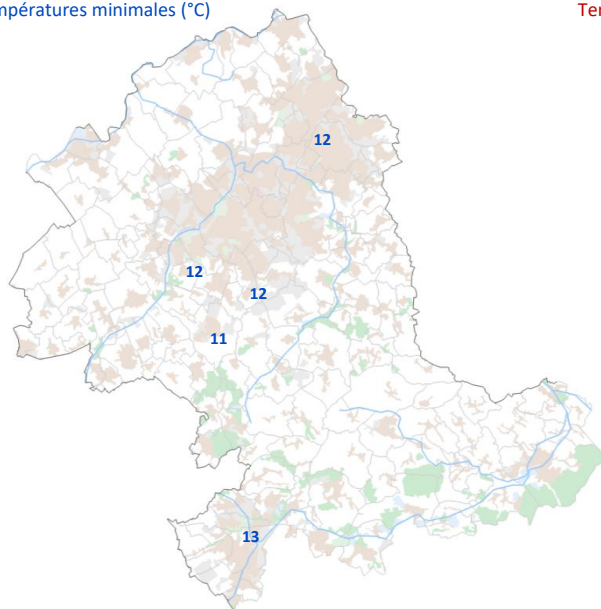
Précipitations en 24h (mm)



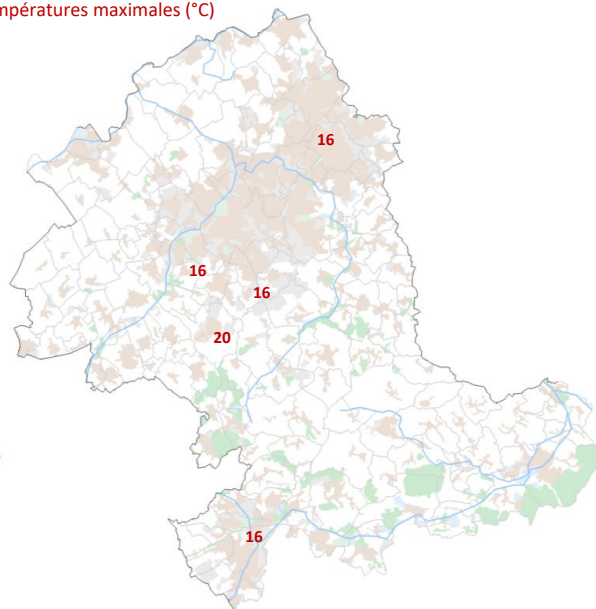


jeudi 21 septembre 2023

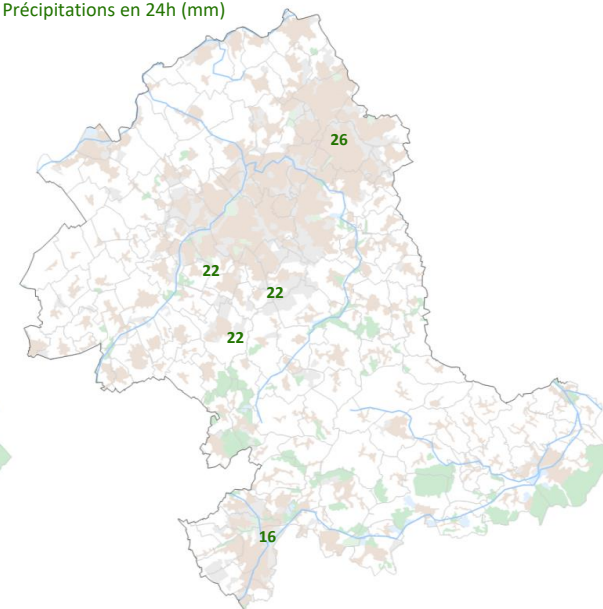
Températures minimales (°C)



Températures maximales (°C)

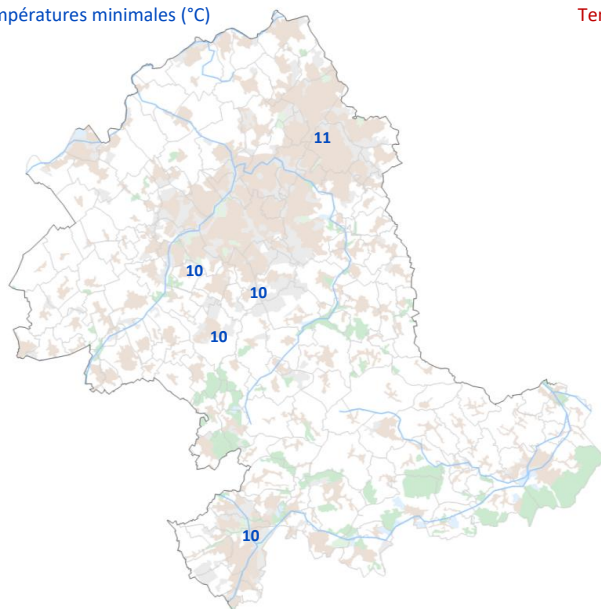


Précipitations en 24h (mm)

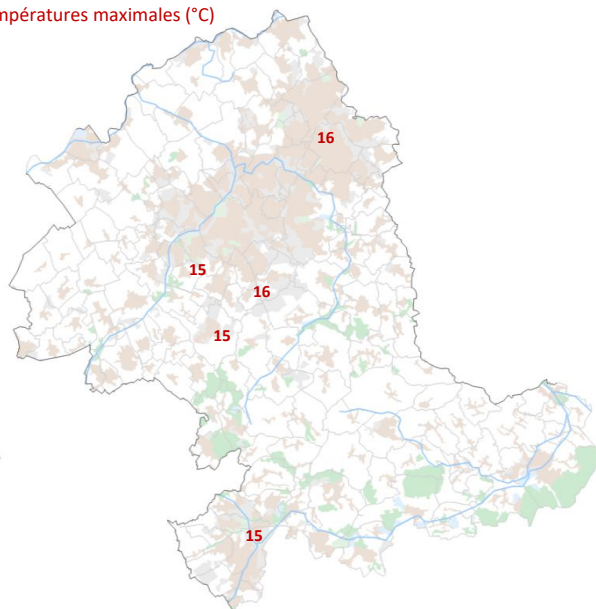


vendredi 22 septembre 2023

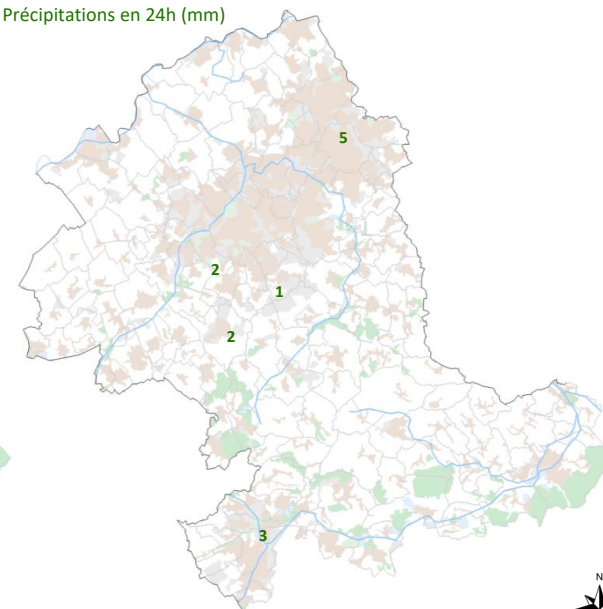
Températures minimales (°C)



Températures maximales (°C)

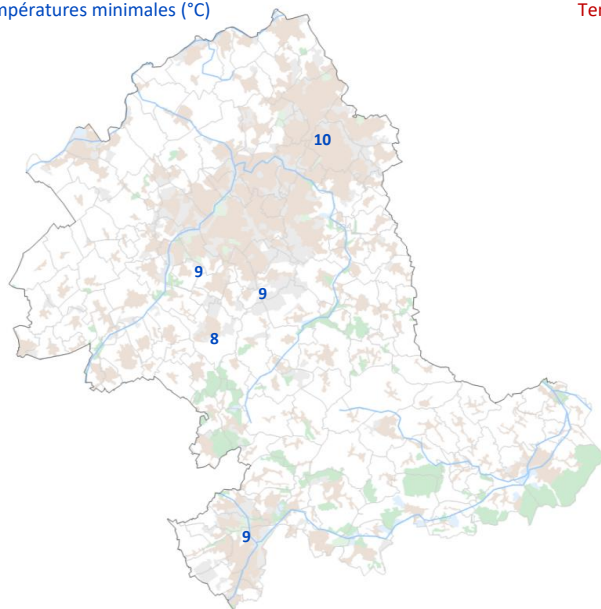


Précipitations en 24h (mm)

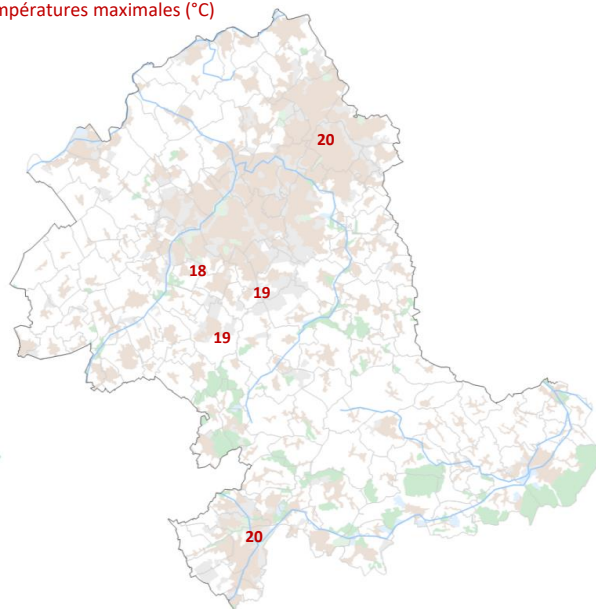


samedi 23 septembre 2023

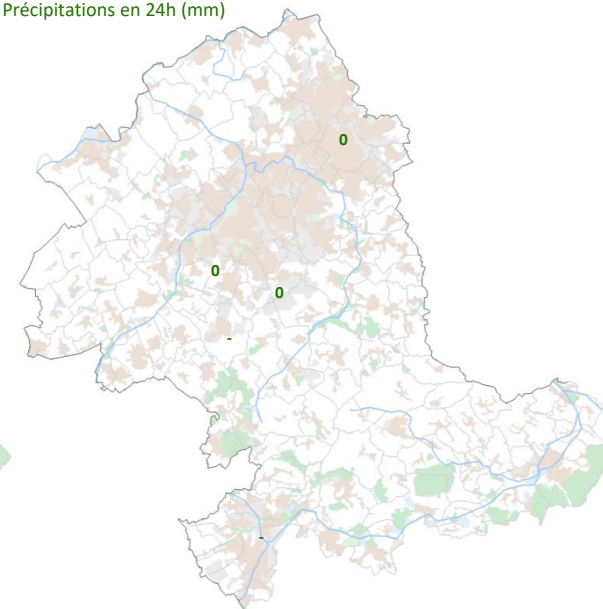
Températures minimales (°C)



Températures maximales (°C)

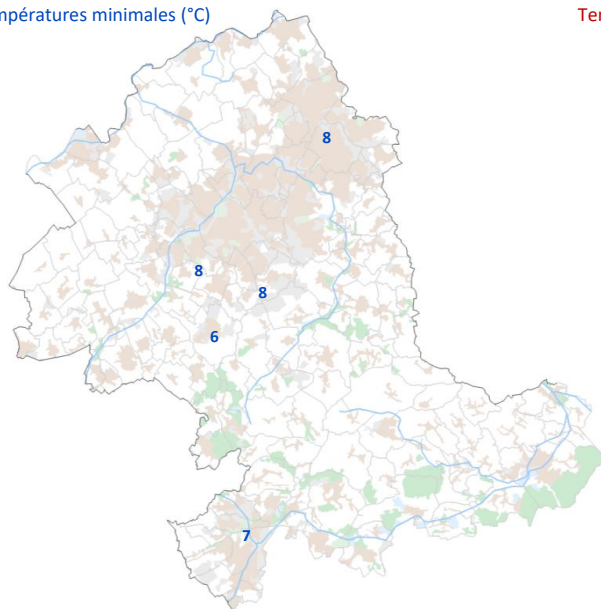


Précipitations en 24h (mm)

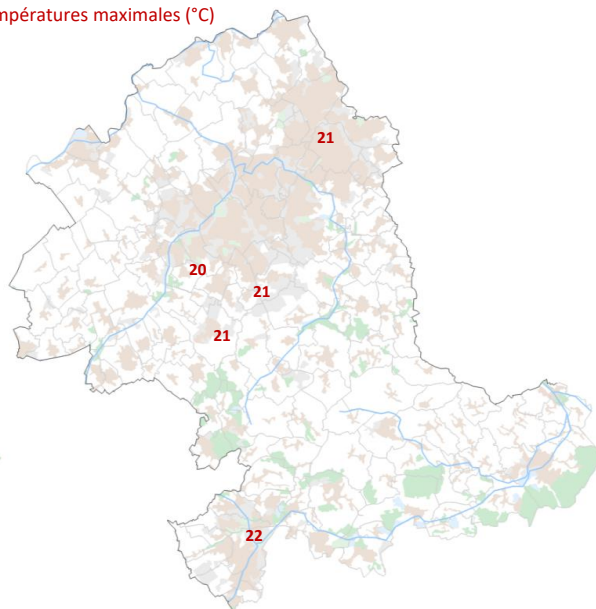


dimanche 24 septembre 2023

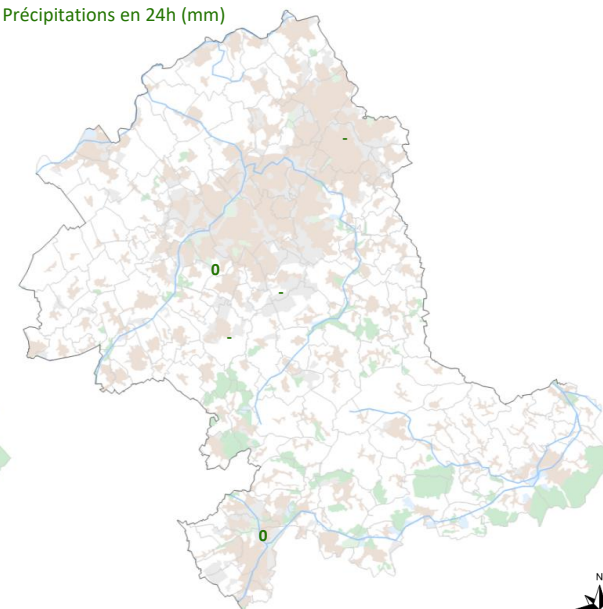
Températures minimales (°C)



Températures maximales (°C)

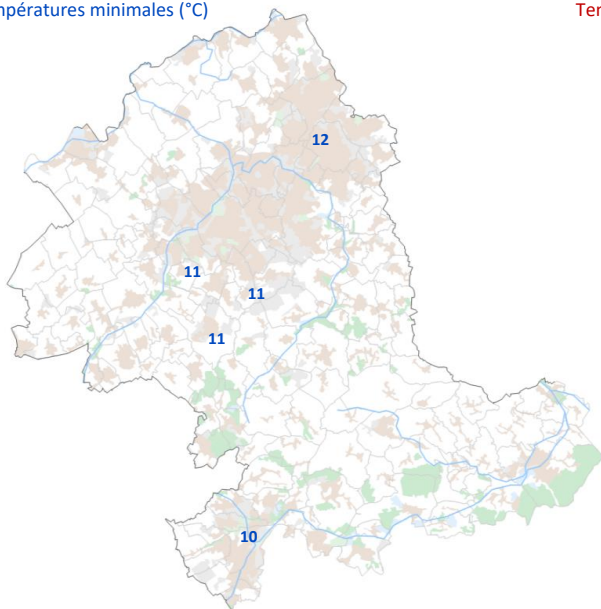


Précipitations en 24h (mm)

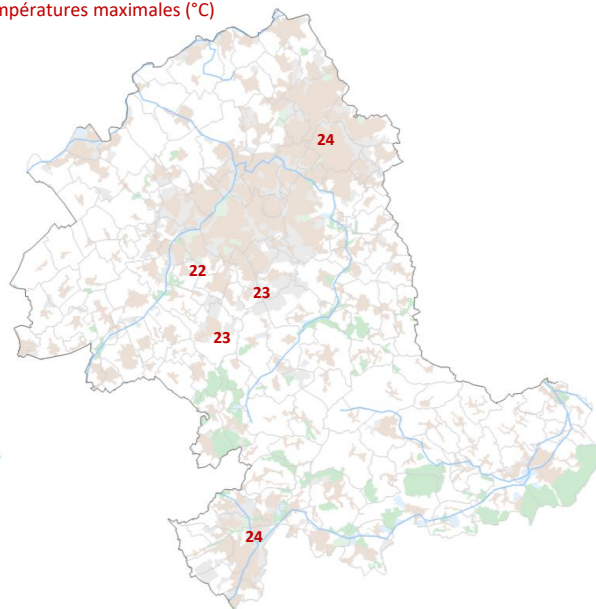


lundi 25 septembre 2023

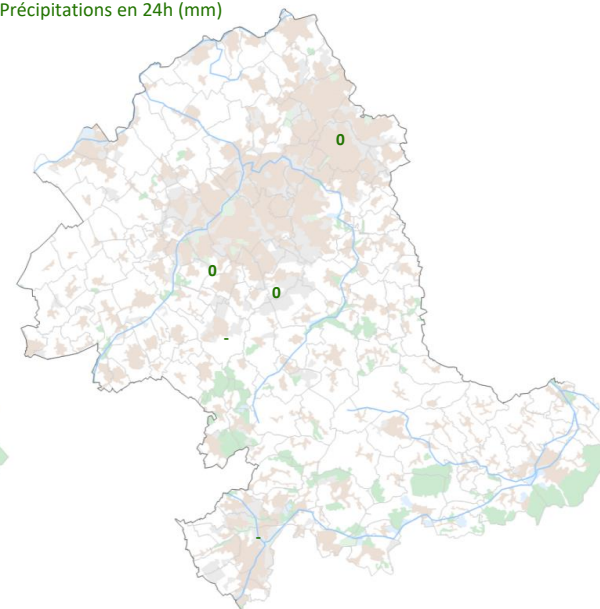
Températures minimales (°C)



Températures maximales (°C)

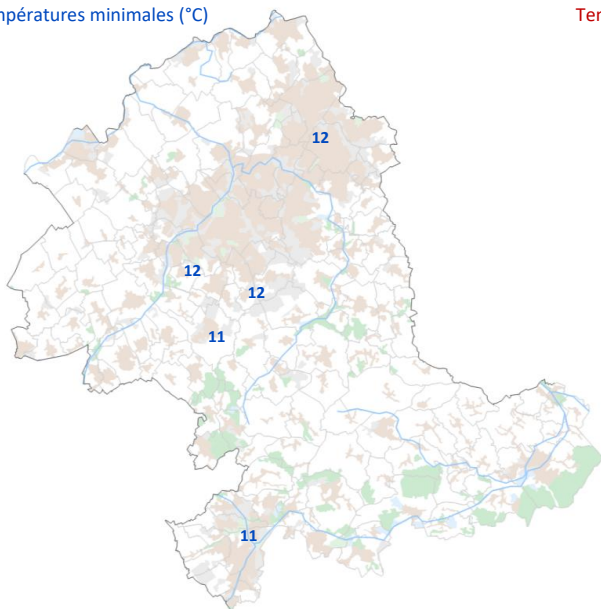


Précipitations en 24h (mm)

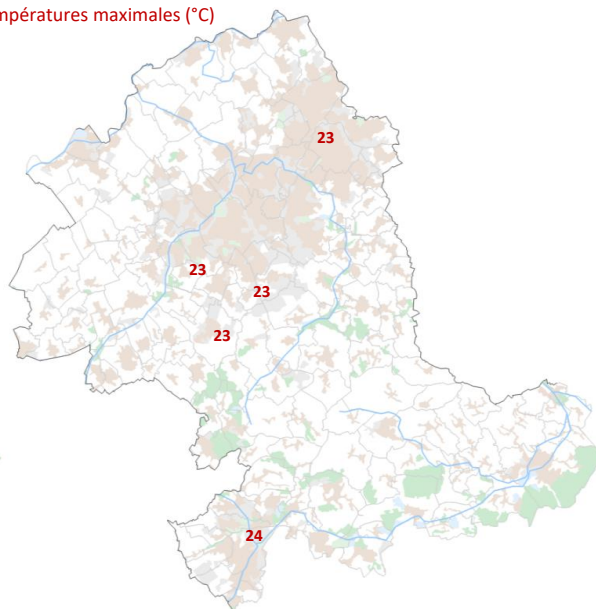


mardi 26 septembre 2023

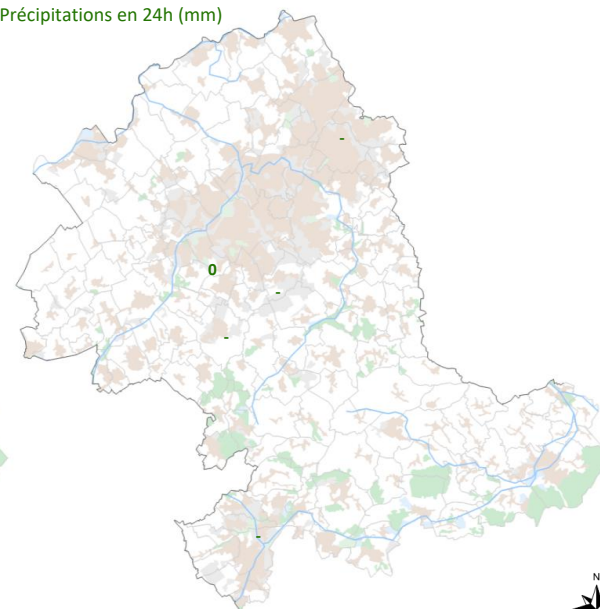
Températures minimales (°C)



Températures maximales (°C)

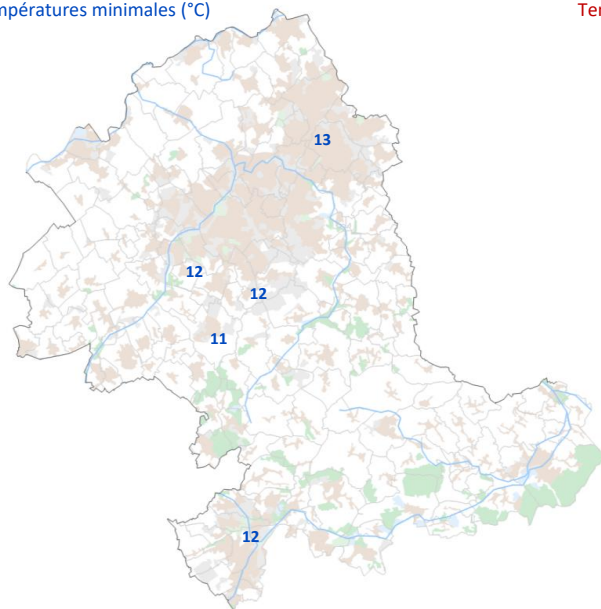


Précipitations en 24h (mm)

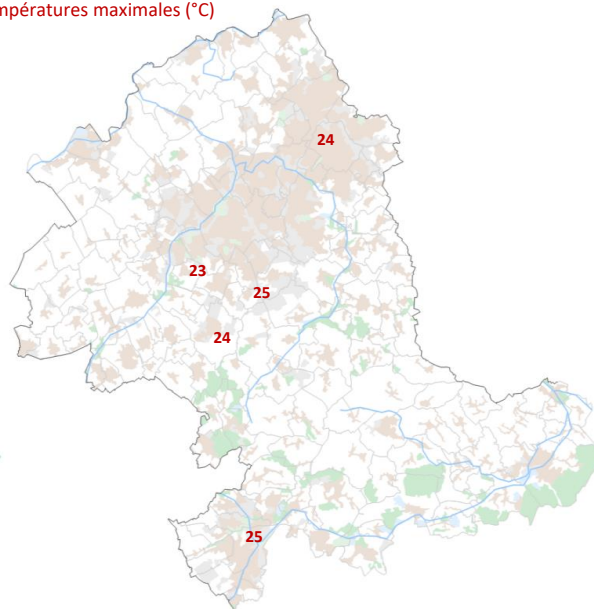


mercredi 27 septembre 2023

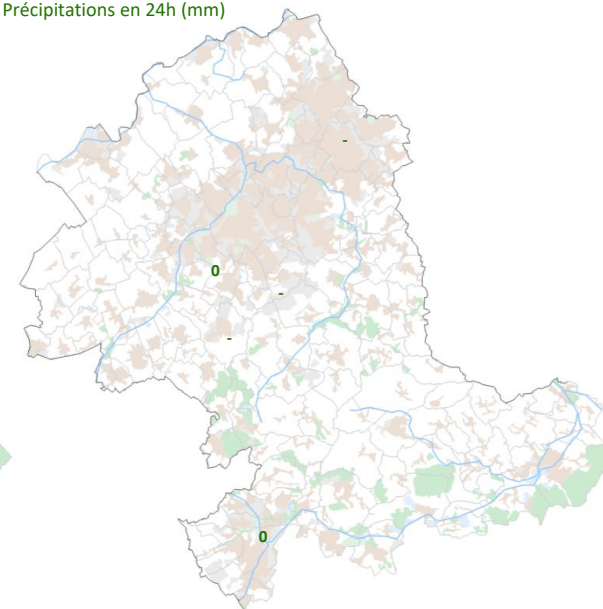
Températures minimales (°C)



Températures maximales (°C)

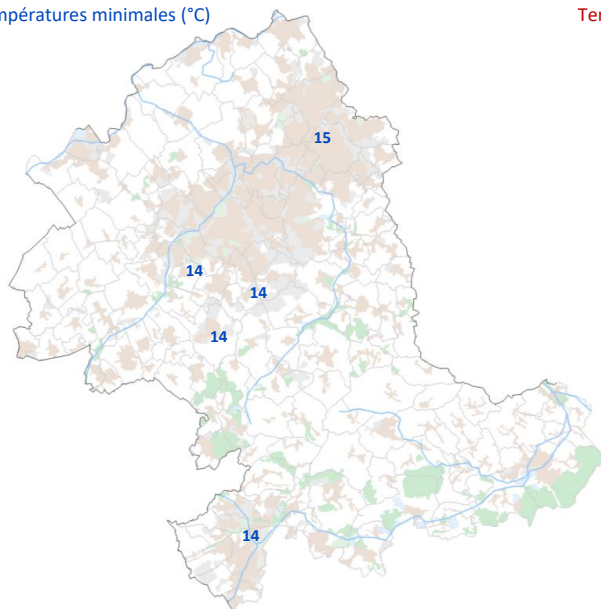


Précipitations en 24h (mm)

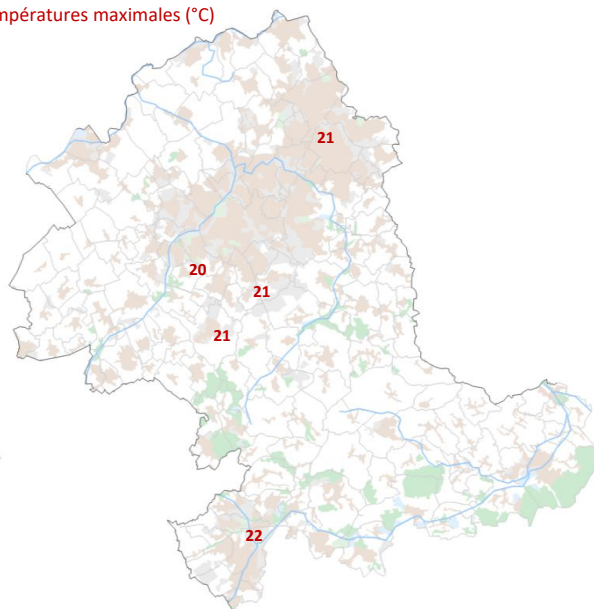


jeudi 28 septembre 2023

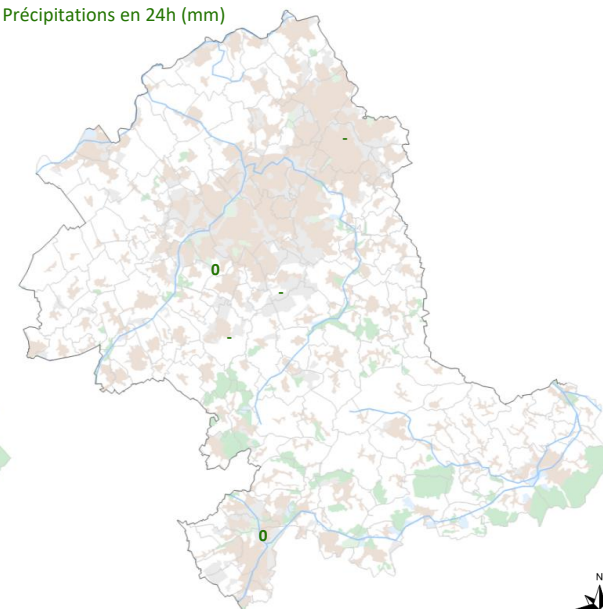
Températures minimales (°C)



Températures maximales (°C)

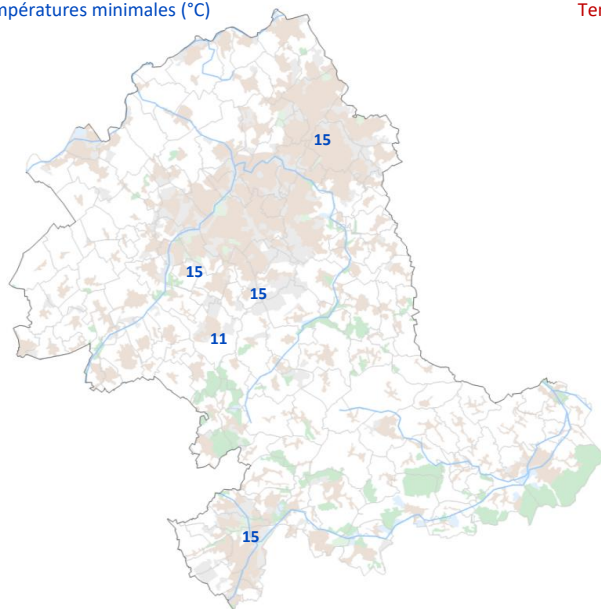


Précipitations en 24h (mm)

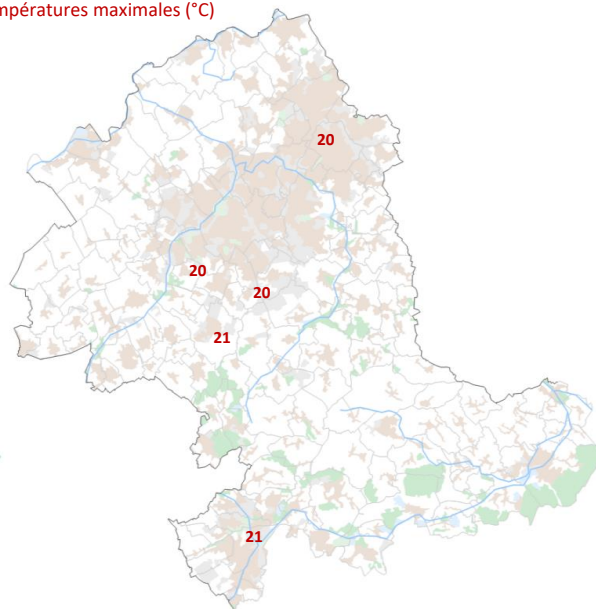


vendredi 29 septembre 2023

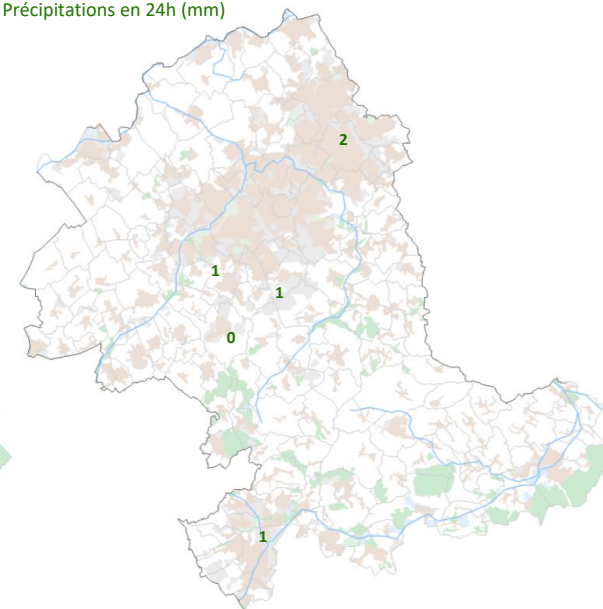
Températures minimales (°C)



Températures maximales (°C)

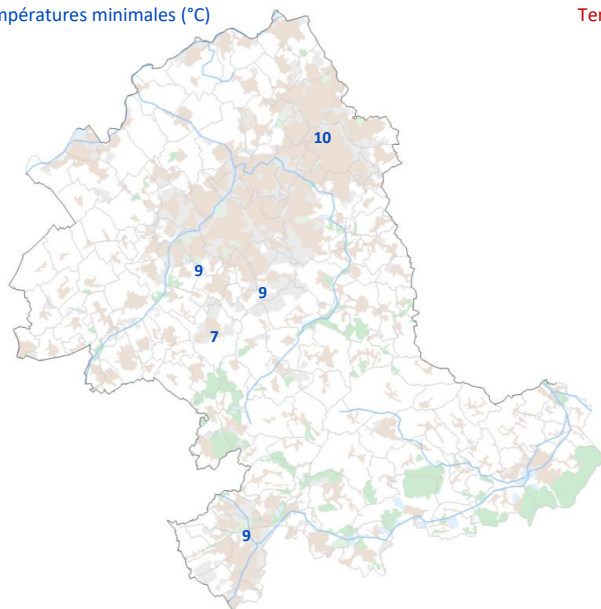


Précipitations en 24h (mm)

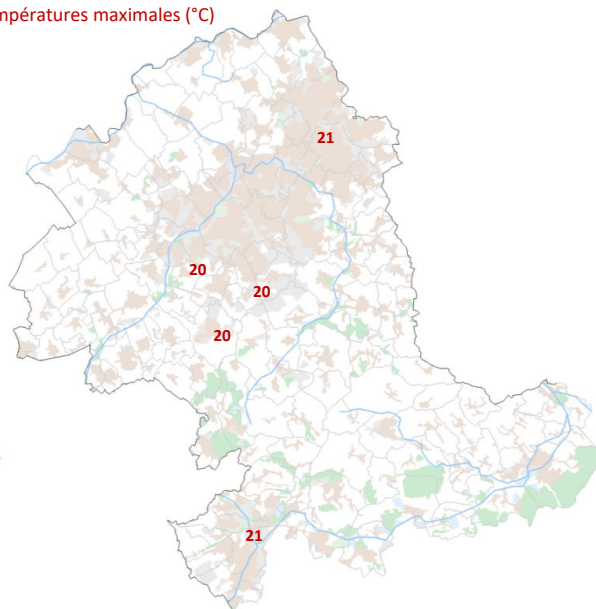


samedi 30 septembre 2023

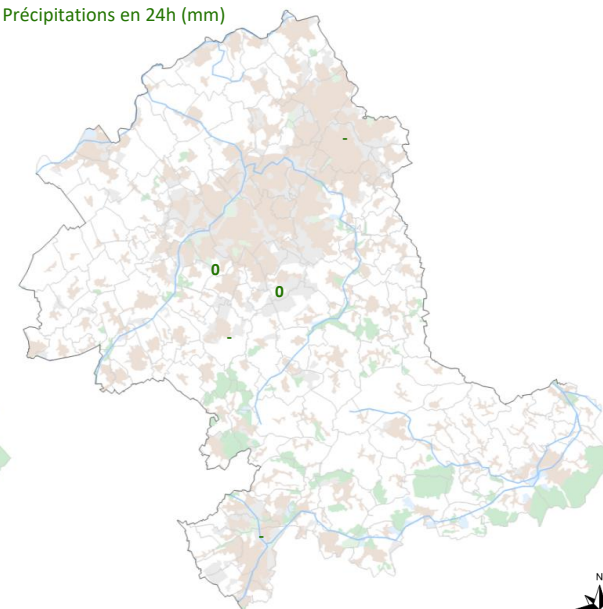
Températures minimales (°C)



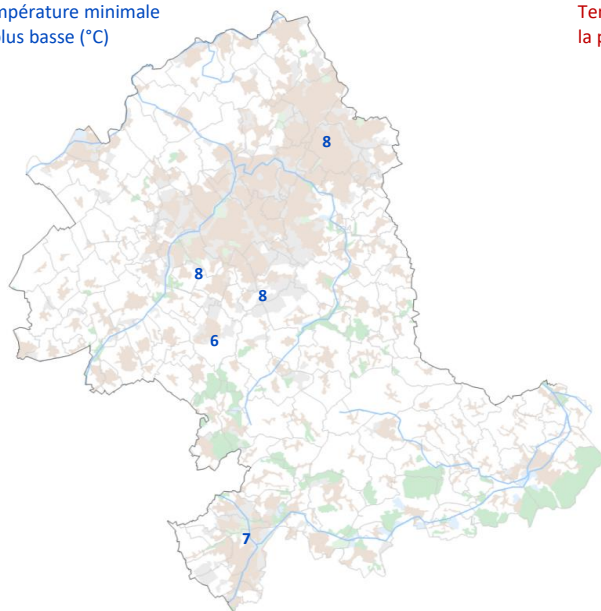
Températures maximales (°C)



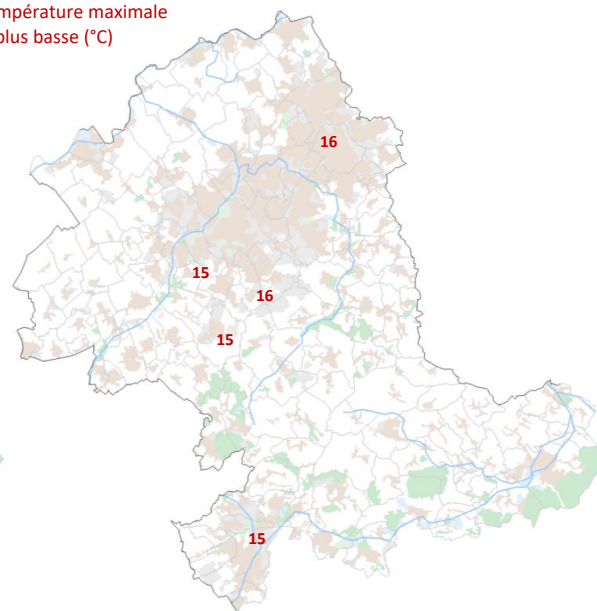
Précipitations en 24h (mm)



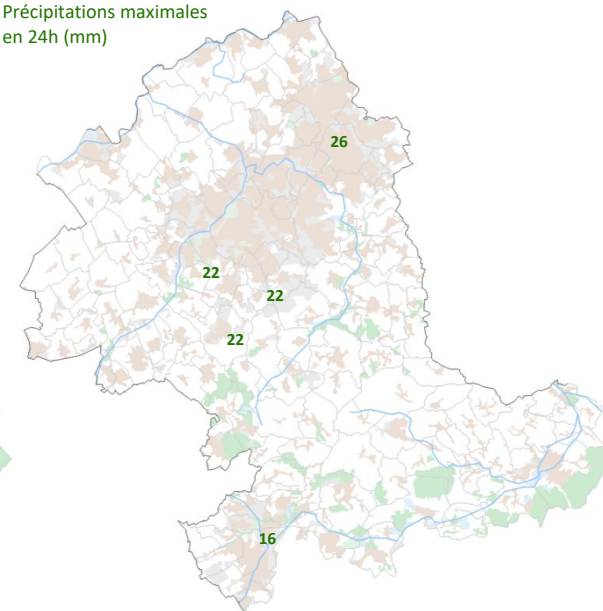
Température minimale  
la plus basse (°C)



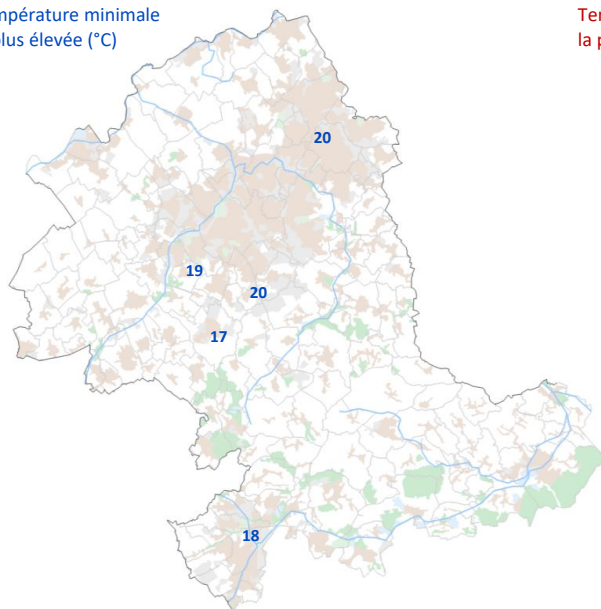
Température maximale  
la plus basse (°C)



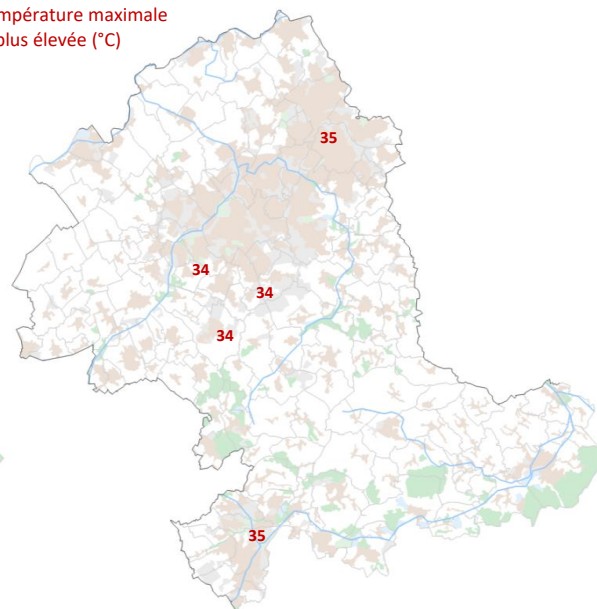
Précipitations maximales  
en 24h (mm)



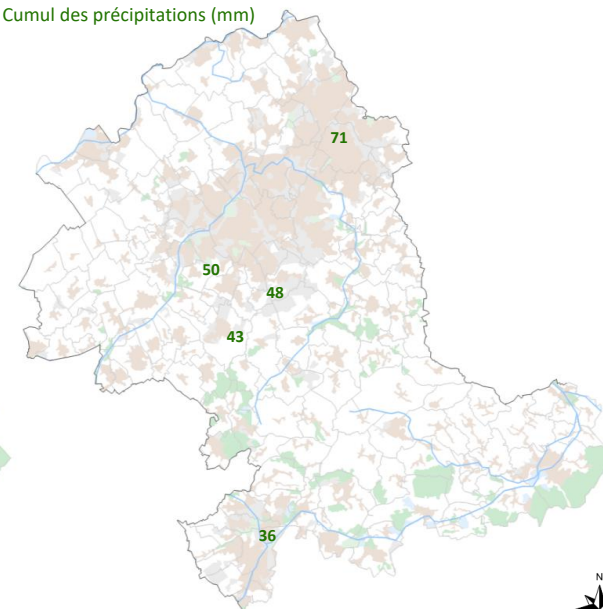
Température minimale  
la plus élevée (°C)



Température maximale  
la plus élevée (°C)



Cumul des précipitations (mm)



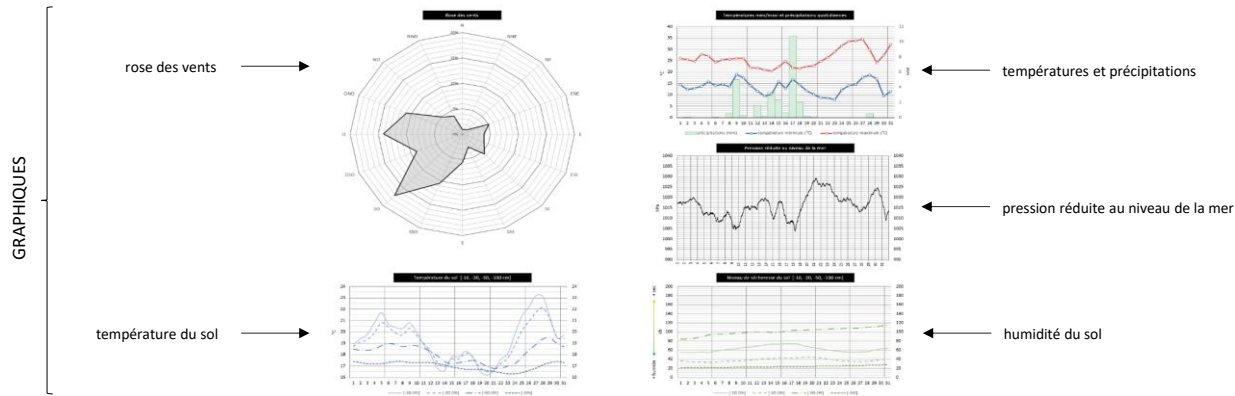
# TABLEAUX DE DONNÉES DÉTAILLÉES

## 1 : station de WATTIGNIES (*hameau de Fléquières*)

La station implantée au hameau de Fléquières, à WATTIGNIES, bénéficie des **mesures les plus complètes** sur le secteur. Les relevés détaillés effectués par cette station sont fournis dans les pages suivantes.

### Légende des tableaux et conditions de mesure :

- PAGE 1**
- **Tn 1,5 m sous abri** : température minimale quotidienne, mesurée sous abri normalisé à ventilation active, à 1,5 mètre du sol, entre 18h TU J-1 et 18h TU le jour J
  - **Tx 1,5 m sous abri** : température maximale quotidienne, mesurée sous abri normalisé à ventilation active, à 1,5 mètre du sol, entre 06h TU le jour J et 06h TU J+1
  - **Tn < 50 cm air libre** : température minimale quotidienne, mesurée par 7 sondes en air libre placées respectivement : 1: au ras du sol | 2: à 5 cm au-dessus du sol | 3: à 10 cm | 4: à 15 cm | 5: à 20 cm | 6: à 30 cm | 7: à 50 cm
  - **hauteur** : hauteur au-dessus du sol, parmi les 7 mentionnées ci-dessus, à laquelle la température minimale en air libre a été mesurée
  - **Rr 1 m** : hauteur quotidienne des précipitations, mesurées par pluviomètre manuel SPIEA à 1 mètre au-dessus du sol, entre 06h TU le jour J et 06h TU J+1 ; les hydrométéores solides sont fondus avant mesure
  - **Neige sol max** : hauteur quotidienne maximale de neige sur sol dépourvu de végétation
  - **HRn 1,5 m sous abri** : humidité relative minimale quotidienne, mesurée sous abri normalisé à ventilation active à 1,5 mètre du sol
  - **HRx 1,5 m sous abri** : humidité relative maximale quotidienne, mesurée sous abri normalisé à ventilation active à 1,5 mètre du sol
  - **TDn 1,5 m sous abri** : point de rosée minimal quotidien, mesuré sous abri normalisé à ventilation active à 1,5 mètre du sol
  - **TDx 1,5 m sous abri** : point de rosée maximal quotidien, mesuré sous abri normalisé à ventilation active à 1,5 mètre du sol
  - **soleil** : durée quotidienne d'ensoleillement en heures et minutes, mesurée par pyranomètre à 6 mètres du sol
  - **UV max** : rayonnement UV maximal quotidien, mesuré par uv-mètre à 6 mètres du sol
  - **Pmin** : valeur minimale quotidienne de la pression réduite au niveau de la mer, mesurée par baromètre électronique en intérieur
  - **Pmax** : valeur maximale quotidienne de la pression réduite au niveau de la mer, mesurée par baromètre électronique en intérieur
  - **Vent moyen et rafales** : vitesse moyenne, direction moyenne et rafales maximales quotidiennes, mesurées par anémomètre à 10 mètres du sol (obstacles à proximité altérant à la baisse les vitesses relevées)
- PAGE 2**
- **Tn/Tx -10 cm sol** : température minimale et maximale quotidienne du sol, mesurées à 10 cm de profondeur
  - **Tn/Tx -20 cm sol** : température minimale et maximale quotidienne du sol, mesurées à 20 cm de profondeur
  - **Tn/Tx -50 cm sol** : température minimale et maximale quotidienne du sol, mesurées à 50 cm de profondeur
  - **Tn/Tx -1 m sol** : température minimale et maximale quotidienne du sol, mesurées à 1 mètre de profondeur
  - **Hum -10 cm sol** : contenu en eau du sol, mesuré à 10 cm de profondeur (de 0 cb = sol saturé en eau à 200 cb = sol extrêmement sec)
  - **Hum -20 cm sol** : contenu en eau du sol, mesuré à 20 cm de profondeur (de 0 cb = sol saturé en eau à 200 cb = sol extrêmement sec)
  - **Hum -50 cm sol** : contenu en eau du sol, mesuré à 50 cm de profondeur (de 0 cb = sol saturé en eau à 200 cb = sol extrêmement sec)
  - **Hum -1 m sol** : contenu en eau du sol, mesuré à 1 mètre de profondeur (de 0 cb = sol saturé en eau à 200 cb = sol extrêmement sec)



## 2 : autres stations

Les relevés horaires de **température** des stations suivantes sont également fournis à la suite de ceux de WATTIGNIES :

- SECLIN (Naviette)

RELEVÉS QUOTIDIENS : SEPTEMBRE 2023

WATTIGNIES / Fléquières

	Tn	Tx	Tn	hauteur (cm)	Rr	Neige	HRn	HRx	TDn	TDx	soleil	UV	Pmin	Pmax	Vent	Vent	Vent	Vent
	1,5 m sous abri	1,5 m sous abri	≤ 50 cm air libre		1 m	sol max	1,5 m sous abri	1,5 m sous abri	1,5 m sous abri	1,5 m sous abri	h	6 m max	hPa	hPa	10 m moyen	10 m moyen	10 m moy max	10 m rafales
	°C	°C	°C	mm	cm	%	%	°C	°C	h	UV	hPa	hPa	sect.	km/h	Bf	km/h	
1 sept.	13,7	24,2	13,5	5	3,8	0,0	67	96	13,6	19,1	3:24	3,7	1010,1	1015,9	SSO	4,7	3	26
2 sept.	14,6	25,4	13,0	5	0,2	0,0	64	97	13,9	20,3	4:26	3,5	1015,8	1024,8	NE	2,0	2	16
3 sept.	15,2	26,6	13,2	5	0,0	0,0	61	95	14,2	20,4	10:10	3,6	1024,6	1027,8	ENE	4,4	2	19
4 sept.	14,4	27,7	11,7	0	0,1	0,0	45	92	13,0	19,8	9:29	3,8	1019,0	1026,6	ENE	5,7	3	29
5 sept.	15,3	30,8	12,2	0	0,1	0,0	54	89	13,1	22,1	11:38	3,8	1016,1	1019,1	E	4,4	2	19
6 sept.	17,8	32,6	15,3	0	0,1	0,0	41	88	15,7	21,1	11:51	3,7	1017,6	1019,7	E	3,7	2	16
7 sept.	15,3	30,4	12,1	0	0,1	0,0	51	93	13,7	21,2	11:36	3,5	1016,0	1018,8	E	3,5	2	26
8 sept.	17,0	32,0	13,8	0	0,0	0,0	49	93	15,7	21,1	11:28	3,4	1016,1	1017,8	ONO	1,8	2	19
9 sept.	17,2	33,8	15,1	0	0,0	0,0	40	92	15,7	21,8	10:57	3,3	1015,4	1017,1	SE	2,5	2	27
10 sept.	19,4	33,1	16,4	0	0,0	0,0	33	86	13,6	20,1	11:26	3,2	1014,2	1017,4	ESE	5,0	3	29
11 sept.	16,7	27,6	14,5	0	8,8	0,0	55	95	14,7	19,6	5:55	3,2	1013,5	1016,1	O	3,3	4	35
12 sept.	14,7	23,2	12,9	0	0,2	0,0	72	96	14,0	19,3	3:59	3,3	1013,1	1015,5	O	3,5	3	21
13 sept.	15,2	23,1	13,4	5	0,1	0,0	57	94	12,1	16,3	6:35	3,4	1015,0	1022,8	NNO	4,3	3	32
14 sept.	11,6	24,7	9,2	0	0,0	0,0	52	93	10,3	16,2	8:53	3,2	1019,4	1022,9	E	2,4	2	24
15 sept.	11,4	26,2	9,0	0	0,1	0,0	52	92	9,9	17,1	8:40	2,9	1013,1	1019,6	E	5,0	3	26
16 sept.	12,9	26,3	10,4	0	0,0	0,0	57	92	11,2	19,1	5:00	2,8	1011,5	1013,6	ENE	4,2	3	26
17 sept.	17,7	24,9	15,6	0	1,0	0,0	69	93	16,3	19,5	0:42	2,6	1007,4	1013,1	E	3,0	2	18
18 sept.	16,4	23,4	15,4	0	1,9	0,0	60	92	11,7	18,8	4:17	3,0	1003,6	1009,5	SSO	11,1	5	55
19 sept.	12,9	19,9	12,1	0	0,5	0,0	65	88	9,8	13,9	3:46	2,9	1009,5	1012,1	SSO	12,5	4	50
20 sept.	15,4	22,3	14,9	0	7,5	0,0	61	87	12,9	15,7	1:18	2,5	999,1	1010,3	S	14,4	4	47
21 sept.	11,6	15,6	11,7	5	21,8	0,0	68	95	10,6	15,2	0:26	1,0	995,4	999,2	S	5,9	4	35
22 sept.	9,9	14,8	9,2	0	1,7	0,0	83	94	8,5	12,7	1:55	1,7	998,3	1008,0	SSO	7,5	3	27
23 sept.	8,8	18,1	6,2	0	0,2	0,0	61	95	7,7	12,9	8:25	2,5	1007,9	1023,3	OSO	5,6	3	27
24 sept.	7,5	20,0	5,1	0	0,1	0,0	56	94	6,5	12,6	10:05	2,7	1020,4	1024,8	SSE	6,0	3	40
25 sept.	11,3	22,1	10,1	0	0,2	0,0	68	95	8,4	16,9	2:55	3,0	1019,9	1022,5	SSE	3,0	2	16
26 sept.	12,2	22,8	10,2	0	0,1	0,0	62	95	10,9	16,3	4:44	2,5	1017,9	1022,4	SE	2,7	2	18
27 sept.	11,7	23,4	10,1	0	0,1	0,0	63	95	10,7	17,3	3:41	2,6	1011,3	1020,5	SE	3,6	2	23
28 sept.	13,8	20,3	12,8	0	0,1	0,0	62	91	12,1	15,6	2:30	1,9	1013,3	1018,6	SSO	6,5	3	26
29 sept.	14,5	19,7	10,8	0	1,0	0,0	68	92	10,1	17,5	2:30	2,4	1012,8	1026,0	OSO	8,0	4	37
30 sept.	8,6	19,8	6,9	5	0,2	0,0	58	96	7,8	14,3	8:16	2,2	1024,9	1027,9	S	1,7	2	15

DECADE 1																		
min	13,7	24,2	11,7	0	0,0	0,0	33	86	13,0	19,1	3:24	3,2	1010,1			1,8	2	16
max	19,4	33,8	16,4	0	3,8	0,0	67	97	15,7	22,1	11:51	3,8		1027,8		5,7	3	29
moy/cumul	16,0	29,7	13,6		4,4	0,0	50	92	14,2	20,7	96:25	3,6		1018,5	E	3,8	2	23

DECADE 2																		
min	11,4	19,9	9,0	0	0,0	0,0	52	87	9,8	13,9	0:42	2,5	999,1			2,4	2	18
max	17,7	27,6	15,6	0	8,8	0,0	72	96	16,3	19,6	8:53	3,4		1022,9		14,4	5	55
moy/cumul	14,5	24,2	12,7		20,1	0,0	60	92	12,3	17,6	49:05	3,0		1013,0	S	6,4	3	33

DECADE 3																		
min	7,5	14,8	5,1	0	0,1	0,0	56	91	6,5	12,6	0:26	1,0	995,4			1,7	2	15
max	14,5	23,4	12,8	0	21,8	0,0	83	96	12,1	17,5	10:05	3,0		1027,9		8,0	4	40
moy/cumul	11,0	19,7	9,3		25,5	0,0	65	94	9,3	15,1	45:27	2,3		1015,8	S	5,1	2	26

MOIS																		
min	7,5	14,8	5,1	0	0,0	0,0	33	86	6,5	12,6	0:26	1,0	995,4			1,7	2	15
max	19,4	33,8	16,4	0	21,8	0,0	83	97	16,3	22,1	11:51	3,8		1027,9		14,4	5	55
moy/cumul	13,8	24,5	11,9		50,0	0,0	58	93	11,9	17,8	190:57	2,9			SSE	5,1	2	27

Tm = 19,2°C

Rr = 50,0 mm

HRm = 76%

TDm = 14,9°C

Pm = 1 015,8 hPa



RELEVÉS QUOTIDIENS : SEPTEMBRE 2023

WATTIGNIES / Fléquières

	Tn	Tx	Tn	Tx	Tn	Tx	Tn	Tx	Hum	Hum	Hum	Hum	pluie	pl surfondue	brume	br surfondue	neige	neige grains	granules glacé	neige roulée	poudrin	grésil	grêle	orage	brouillard	brume	rosée	rosée blanche	gelée blanche
	-10 cm	-10 cm	-20 cm	-20 cm	-50 cm	-50 cm	-1 m	-1 m	-10 cm	-20 cm	-50 cm	-1 m																	
1 sept.	16,3	18,6	16,6	17,8	16,6	16,9	16,3	16,4	38	32	58	25	X																
2 sept.	17,2	19,8	17,2	18,8	16,7	17,2	16,3	16,3	27	32	57	25												X	X	X	X		
3 sept.	17,7	20,1	17,8	19,1	16,9	17,5	16,3	16,4	32	30	58	25												X	X	X	X		
4 sept.	17,6	19,8	17,8	19,0	17,3	17,6	16,3	16,6	35	29	61	26													X	X	X		
5 sept.	17,5	20,0	17,8	19,2	17,5	17,8	16,4	16,6	36	29	62	26														X	X		
6 sept.	18,4	20,6	18,5	19,7	17,6	17,9	16,6	16,7	37	28	64	26														X	X		
7 sept.	18,1	20,4	18,4	19,6	17,8	18,1	16,6	16,8	38	28	66	26														X	X		
8 sept.	18,4	20,8	18,6	19,8	17,9	18,2	16,7	16,9	39	28	68	26														X	X		
9 sept.	18,8	21,2	18,8	20,1	18,1	18,4	16,8	16,9	40	28	69	26													X	X			
10 sept.	19,3	21,2	19,4	20,2	18,2	18,6	16,9	17,2	41	28	71	26													X	X			
11 sept.	19,0	20,7	19,2	19,9	18,5	18,6	17,1	17,2	43	28	72	26	X										X		X	X			
12 sept.	18,5	20,5	18,8	19,7	18,5	18,6	17,2	17,3	45	29	72	26	X										X	X	X	X			
13 sept.	18,4	19,7	18,7	19,2	18,4	18,5	17,2	17,3	47	29	72	26	X											X	X	X			
14 sept.	16,8	18,8	17,7	18,5	18,1	18,3	17,3	17,3	50	30	70	27													X	X			
15 sept.	16,4	18,8	17,2	18,3	17,8	18,1	17,2	17,2	52	31	66	27													X	X			
16 sept.	16,6	19,3	17,3	18,6	17,7	17,8	17,2	17,2	54	32	64	27	X												X	X			
17 sept.	18,3	19,9	18,3	19,1	17,7	18,1	17,1	17,2	54	32	63	27	X													X	X		
18 sept.	18,4	19,4	18,5	18,8	17,8	18,1	17,1	17,2	56	33	63	27	X										X						
19 sept.	16,8	17,8	17,5	17,8	17,8	17,9	17,1	17,2	60	34	63	27	X																
20 sept.	16,8	17,8	17,2	17,7	17,5	17,7	17,1	17,1	63	35	62	27																	
21 sept.	16,4	17,2	16,9	17,4	17,3	17,5	16,9	16,9	41	36	60	27	X																
22 sept.	15,1	16,0	15,9	16,2	16,9	17,2	16,9	16,9	23	36	58	27			X											X	X		
23 sept.	14,3	15,7	15,2	15,7	16,4	16,7	16,7	16,8	25	35	55	27														X	X		
24 sept.	13,5	14,9	14,6	15,2	16,0	16,3	16,6	16,6	31	34	53	27														X	X		
25 sept.	13,9	16,0	14,7	15,7	15,7	15,9	16,3	16,3	34	32	51	27														X	X		
26 sept.	14,7	16,4	15,2	16,0	15,7	15,9	16,1	16,2	35	31	48	27														X	X		
27 sept.	14,9	16,8	15,4	16,3	15,8	16,0	16,0	16,1	36	30	48	27														X	X		
28 sept.	15,8	16,9	16,0	16,6	15,9	16,2	16,0	16,0	37	29	47	27														X	X		
29 sept.	16,3	17,1	16,3	16,8	16,1	16,3	16,0	16,0	38	29	47	28	X		X														
30 sept.	14,7	16,0	15,4	15,9	16,1	16,3	16,0	16,0	40	29	47	28												X	X	X			

DECADE 1																													
min	16,3	18,6	16,6	17,8	16,6	16,9	16,3	16,3	27	28	57	25																	
max	19,3	21,2	19,4	20,2	18,2	18,6	16,9	17,2	41	32	71	26																	
moy/cumul	17,9	20,3	18,1	19,3	17,5	17,8	16,5	16,7	36	29	63	26	1	0	0	0	0	0	0	0	0	0	0	2	4	9	0	0	

DECADE 2																													
min	16,4	17,8	17,2	17,7	17,5	17,7	17,1	17,1	43	28	62	26																	
max	19,0	20,7	19,2	19,9	18,5	18,6	17,3	17,3	63	35	72	27																	
moy/cumul	17,6	19,3	18,0	18,8	18,0	18,2	17,2	17,2	52	31	67	27	6	0	0	0	0	0	0	0	0	0	2	1	1	6	0	0	

DECADE 3																													
min	13,5	14,9	14,6	15,2	15,7	15,9	16,0	16,0	23	29	47	27																	
max	16,4	17,2	16,9	17,4	17,3	17,5	16,9	16,9	41	36	60	28																	
moy/cumul	15,0	16,3	15,6	16,2	16,2	16,4	16,4	16,4	34	32	51	27	2	0	2	0	0	0	0	0	0	0	0	1	1	8	0	0	

MOIS																													
min	13,5	14,9	14,6	15,2	15,7	15,9	16,0	16,0	23	28	47	25																	
max	19,3	21,2	19,4	20,2	18,5	18,6	17,3	17,3	63	36	72	28																	
moy/cumul	16,8	18,6	17,2	18,1	17,2	17,5	16,7	16,8	41	31	61	27	9	0	2	0	0	0	0	0	0	0	2	4	6	23	0	0	

Tm = 17,7°C      Tm = 17,7°C      Tm = 17,3°C      Tm = 16,7°C

RELEVÉS HORAIRES DE TEMPÉRATURE (°C) : SEPT. 2023

Heures indiquées en TU

WATTIGNIES / Fléquières

	00h	01h	02h	03h	04h	05h	06h	07h	08h	09h	10h	11h	12h	13h	14h	15h	16h	17h	18h	19h	20h	21h	22h	23h
1 sept.	15,2	15,9	16,4	16,6	16,7	16,7	16,7	16,8	17,1	17,8	18,6	19,3	21,4	22,2	23,3	22,8	22,8	22,5	20,8	19,1	18,1	17,7	16,8	16,4
2 sept.	16,1	15,7	16,3	16,2	15,3	15,0	15,4	16,9	19,0	20,2	21,4	23,3	24,4	23,9	24,1	23,7	24,3	23,4	21,8	20,8	19,7	19,2	18,4	17,9
3 sept.	17,5	17,1	16,8	16,3	16,1	15,7	15,7	17,6	19,7	21,9	23,2	24,2	25,4	25,9	26,0	26,1	25,6	24,4	23,1	20,7	19,9	19,3	17,6	16,6
4 sept.	16,4	16,2	16,0	15,3	14,8	14,8	14,9	16,1	18,3	21,8	24,1	25,6	26,5	27,7	27,1	27,0	26,4	24,6	22,7	20,9	20,3	19,4	19,1	18,4
5 sept.	17,6	17,0	16,3	15,9	15,9	15,4	15,8	18,3	20,9	23,2	24,8	26,3	27,7	29,3	30,1	30,6	30,4	29,6	26,4	23,7	22,4	21,7	21,2	20,7
6 sept.	20,5	20,3	19,8	19,1	18,4	18,0	18,3	20,7	22,7	25,2	27,2	29,2	30,7	31,3	32,0	32,2	31,4	29,9	27,3	24,4	23,2	22,7	21,6	20,4
7 sept.	19,3	18,3	17,4	16,0	15,8	16,4	16,3	18,9	21,7	24,2	25,7	27,5	28,6	29,3	30,0	30,1	30,3	29,6	27,3	24,4	23,6	22,2	20,6	20,1
8 sept.	19,7	19,3	19,1	18,2	17,3	17,3	17,6	19,4	22,2	24,3	26,1	27,9	30,1	30,6	31,8	30,8	29,7	28,6	25,6	23,3	21,7	21,1	20,4	20,1
9 sept.	19,1	18,1	17,5	18,2	17,8	18,0	18,8	21,1	23,4	26,9	28,9	30,2	31,6	32,6	33,7	32,4	32,1	32,6	28,2	26,9	25,6	24,4	23,6	22,2
10 sept.	21,8	21,4	21,0	20,3	19,8	19,6	19,6	21,7	24,3	27,4	29,3	31,1	32,1	32,8	32,7	32,2	31,6	30,1	26,8	25,3	24,7	23,7	22,5	21,5
11 sept.	20,3	19,3	18,6	18,2	17,6	17,3	17,0	19,3	21,6	23,8	24,8	26,1	26,6	20,1	21,0	21,6	21,7	20,3	19,5	18,5	18,2	17,5	16,9	16,9
12 sept.	16,9	16,8	16,8	16,6	15,8	14,8	15,2	16,1	17,4	18,8	20,1	21,5	21,7	22,6	22,4	22,2	22,4	21,2	20,4	19,3	18,2	17,3	16,3	15,7
13 sept.	15,4	15,6	15,6	15,9	15,8	16,7	17,1	17,3	18,2	18,8	20,0	21,4	22,3	22,0	22,2	20,8	20,8	20,3	18,2	16,3	15,8	15,4	14,9	14,3
14 sept.	13,3	12,8	12,8	11,9	12,4	12,5	12,4	14,1	16,8	19,3	20,8	22,8	21,3	23,6	24,0	24,2	23,4	23,0	20,4	18,8	17,6	16,9	16,6	16,3
15 sept.	15,4	14,1	13,2	12,2	12,0	12,3	12,4	14,2	16,9	20,1	22,4	24,2	25,0	25,3	23,8	25,4	24,1	23,8	21,8	20,1	19,1	18,4	17,8	17,2
16 sept.	15,8	14,8	14,2	13,4	13,6	13,7	13,5	15,6	18,5	22,1	24,2	25,7	25,9	25,8	25,5	24,7	24,2	23,4	21,5	20,6	20,9	19,7	19,8	19,5
17 sept.	18,8	18,1	18,4	18,2	18,1	18,3	18,2	18,7	19,4	20,3	20,9	22,6	22,7	23,8	24,5	23,7	23,7	23,1	21,9	21,3	21,1	20,9	20,8	20,3
18 sept.	18,4	18,1	17,9	17,8	17,2	16,6	16,6	17,3	17,8	19,6	20,3	21,2	23,1	18,6	20,5	19,3	19,2	19,2	17,2	16,1	15,6	15,3	15,1	14,5
19 sept.	14,0	14,2	13,3	13,2	13,1	13,0	13,3	14,2	15,1	17,0	17,7	19,4	19,3	19,3	19,2	19,0	16,9	17,5	17,8	17,8	18,2	18,4	17,5	17,4
20 sept.	17,3	16,7	16,2	15,9	15,9	15,6	15,9	16,4	17,6	18,4	19,1	19,6	20,3	20,6	21,3	21,4	22,1	21,5	20,9	20,3	20,1	20,2	20,4	20,3
21 sept.	19,9	17,5	16,8	16,6	14,3	14,0	13,9	13,9	11,9	11,9	12,7	13,8	14,6	15,4	15,3	14,1	13,8	13,7	12,9	12,1	11,9	12,3	12,8	12,4
22 sept.	13,1	12,6	12,5	11,5	10,7	9,9	10,1	11,2	12,5	12,6	12,4	12,8	13,7	14,7	14,7	14,2	13,9	14,2	12,9	11,9	11,4	11,2	11,6	11,7
23 sept.	10,9	10,8	10,9	10,4	9,7	9,3	9,1	10,3	12,6	14,4	15,6	16,6	17,6	17,4	17,6	17,4	17,1	15,9	13,4	11,9	10,9	10,3	10,1	9,5
24 sept.	9,1	8,6	8,2	7,9	7,7	7,7	8,0	10,6	12,4	15,1	16,8	18,2	18,8	19,9	19,7	19,5	19,3	17,8	16,4	15,6	14,8	14,3	13,2	13,3
25 sept.	12,6	12,2	12,1	12,1	11,8	11,5	11,8	12,9	14,4	15,9	17,2	17,3	19,3	21,0	21,7	21,2	20,8	19,9	17,4	16,2	14,9	14,3	13,6	13,8
26 sept.	13,0	12,8	13,5	12,7	12,4	12,5	12,4	13,1	14,0	16,5	19,5	20,2	20,6	21,1	22,1	22,4	22,6	21,4	19,3	17,8	15,9	15,2	13,7	13,1
27 sept.	13,1	12,4	12,3	12,4	12,2	12,5	12,6	13,8	15,0	16,4	19,9	20,4	21,6	23,1	23,1	23,1	22,2	21,3	20,6	20,2	20,3	20,0	19,3	18,1
28 sept.	18,4	18,1	16,4	15,2	14,3	14,1	13,9	14,7	15,7	17,2	18,6	19,7	19,4	19,9	19,5	18,7	19,5	17,1	16,7	16,8	16,8	17,3	17,4	17,6
29 sept.	17,9	18,4	18,2	18,3	18,2	18,5	18,3	18,1	18,1	19,1	18,2	16,8	19,1	18,8	18,4	19,5	18,6	16,7	14,5	13,5	13,1	12,5	11,6	11,4
30 sept.	11,1	11,2	10,8	10,1	9,4	9,1	8,9	9,7	12,3	14,7	16,6	17,3	18,9	19,4	19,4	19,6	19,2	17,7	15,6	14,6	12,5	13,5	12,2	12,8

DECADE 1

min	15,2	15,7	16,0	15,3	14,8	14,8	14,9	16,1	17,1	17,8	18,6	19,3	21,4	22,2	23,3	22,8	22,8	22,5	20,8	19,1	18,1	17,7	16,8	16,4
max	21,8	21,4	21,0	20,3	19,8	19,6	19,6	21,7	24,3	27,4	29,3	31,1	32,1	32,8	33,7	32,4	32,1	32,6	28,2	26,9	25,6	24,4	23,6	22,2
moyenne	18,3	17,9	17,7	17,2	16,8	16,7	16,9	18,8	20,9	23,3	24,9	26,5	27,9	28,6	29,1	28,8	28,5	27,5	25,0	23,0	21,9	21,1	20,2	19,4

DECADE 2

min	13,3	12,8	12,8	11,9	12,0	12,3	12,4	14,1	15,1	17,0	17,7	19,4	19,3	18,6	19,2	19,0	16,9	17,5	17,2	16,1	15,6	15,3	14,9	14,3
max	20,3	19,3	18,6	18,2	18,1	18,3	18,2	19,3	21,6	23,8	24,8	26,1	26,6	25,8	25,5	25,4	24,2	23,8	21,9	21,3	21,1	20,9	20,8	20,3
moyenne	16,6	16,1	15,7	15,3	15,2	15,1	15,2	16,3	17,9	19,8	21,0	22,5	22,8	22,2	22,4	22,2	21,9	21,3	20,0	18,9	18,5	18,0	17,6	17,2

DECADE 3

min	9,1	8,6	8,2	7,9	7,7	7,7	8,0	9,7	11,9	11,9	12,4	12,8	13,7	14,7	14,7	14,1	13,8	13,7	12,9	11,9	10,9	10,3	10,1	9,5
max	19,9	18,4	18,2	18,3	18,2	18,5	18,3	18,1	18,1	19,1	19,9	20,4	21,6	23,1	23,1	23,1	22,6	21,4	20,6	20,2	20,3	20,0	19,3	18,1
moyenne	13,9	13,5	13,2	12,7	12,1	11,9	11,9	12,8	13,9	15,4	16,8	17,3	18,4	19,1	19,2	19,0	18,7	17,6	16,0	15,1	14,3	14,1	13,6	13,4

MOIS

min	9,1	8,6	8,2	7,9	7,7	7,7	8,0	9,7	11,9	11,9	12,4	12,8	13,7	14,7	14,7	14,1	13,8	13,7	12,9	11,9	10,9	10,3	10,1	9,5
max	21,8	21,4	21,0	20,3	19,8	19,6	19,6	21,7	24,3	27,4	29,3	31,1	32,1	32,8	33,7	32,4	32,1	32,6	28,2	26,9	25,6	24,4	23,6	22,2
moyenne	16,3	15,8	15,5	15,1	14,7	14,6	14,7	16,0	17,6	19,5	20,9	22,1	23,0	23,3	23,6	23,3	23,0	22,1	20,3	19,0	18,2	17,7	17,1	16,7

RELEVÉS HORAIRES D'HUMIDITÉ (%) : SEPT. 2023

Heures indiquées en TU

WATTIGNIES / Fléquières

	00h	01h	02h	03h	04h	05h	06h	07h	08h	09h	10h	11h	12h	13h	14h	15h	16h	17h	18h	19h	20h	21h	22h	23h
1 sept.	95	95	95	95	96	96	96	96	95	95	92	90	82	77	76	71	74	72	81	88	90	92	94	95
2 sept.	95	95	96	96	96	96	96	97	95	88	84	79	74	71	71	73	67	73	78	82	86	88	89	90
3 sept.	92	92	93	94	94	94	95	93	86	82	76	70	62	65	65	68	67	67	72	75	77	78	83	86
4 sept.	86	87	88	89	90	91	91	89	82	74	69	64	52	52	56	54	57	63	67	71	73	77	79	81
5 sept.	84	86	88	88	86	86	85	77	69	60	62	62	59	59	56	55	56	55	67	74	80	83	85	87
6 sept.	85	86	85	86	87	87	87	79	71	63	62	55	48	49	42	47	50	57	60	66	70	74	76	80
7 sept.	82	86	88	92	93	90	89	80	69	69	59	57	57	55	54	57	54	53	61	69	73	77	83	86
8 sept.	87	88	88	90	93	93	92	89	82	74	68	59	56	54	51	50	52	51	66	73	78	80	82	82
9 sept.	86	89	90	90	87	90	88	85	79	65	61	60	54	49	45	45	48	48	61	63	68	71	74	78
10 sept.	79	80	81	83	84	84	85	78	71	59	57	48	43	41	39	40	38	43	55	61	63	66	70	74
11 sept.	78	83	86	87	88	88	90	86	78	65	62	58	60	86	88	82	83	88	89	92	94	94	95	95
12 sept.	95	95	95	95	96	96	96	96	95	91	86	82	78	76	75	74	77	78	80	84	86	89	91	93
13 sept.	93	94	94	94	93	93	93	89	86	81	75	61	64	66	66	67	66	70	74	81	83	83	85	86
14 sept.	88	91	92	92	93	92	92	91	83	75	69	61	66	57	55	52	56	58	66	69	73	74	75	76
15 sept.	79	83	86	89	91	90	90	85	78	70	66	58	57	59	58	54	59	62	68	73	77	78	79	79
16 sept.	83	87	89	91	91	90	90	88	79	70	64	61	62	62	65	68	71	71	81	82	78	81	83	85
17 sept.	87	90	91	91	93	93	93	92	88	83	80	76	77	72	69	75	76	79	80	83	86	86	87	86
18 sept.	91	91	90	90	91	91	91	90	88	84	79	73	63	83	78	75	72	69	73	77	82	83	81	77
19 sept.	77	76	84	85	87	87	87	84	81	75	73	66	67	67	67	68	81	79	76	76	75	74	78	78
20 sept.	78	80	82	84	85	87	85	84	82	79	77	74	72	69	67	65	61	63	66	69	71	69	68	70
21 sept.	72	86	89	91	90	93	94	94	93	94	94	94	94	94	92	93	93	92	92	94	94	95	94	94
22 sept.	93	92	91	90	90	91	92	91	89	89	92	91	88	86	86	85	86	87	91	90	89	90	90	90
23 sept.	92	91	92	92	93	94	94	95	91	85	79	76	68	67	66	65	63	69	76	81	85	87	87	89
24 sept.	90	91	92	93	94	94	94	91	85	78	67	62	60	60	59	58	59	64	69	71	73	74	78	77
25 sept.	79	81	81	81	82	82	82	79	77	75	72	73	72	74	70	73	75	80	86	90	92	93	94	95
26 sept.	94	94	95	94	94	92	92	91	88	80	71	70	69	64	64	65	66	68	74	80	87	90	92	93
27 sept.	93	94	94	94	95	95	95	95	92	86	77	73	69	66	66	66	68	72	75	76	75	76	78	82
28 sept.	83	76	82	86	88	90	90	89	86	81	74	67	67	69	67	70	69	73	75	76	77	74	74	71
29 sept.	70	74	79	82	84	85	85	88	91	88	89	90	81	79	80	75	77	76	82	87	88	91	93	93
30 sept.	94	93	94	95	95	95	95	95	94	88	84	81	69	65	61	58	59	65	73	76	86	82	87	86

DECADE 1

min	79	80	81	83	84	84	85	77	69	59	57	48	43	41	39	40	38	43	55	61	63	66	70	74
max	95	95	96	96	96	96	96	97	95	95	92	90	82	77	76	73	74	73	81	88	90	92	94	95
moyenne	87	88	89	90	91	91	90	86	80	73	69	64	59	57	55	56	56	58	67	72	76	79	82	84

DECADE 2

min	77	76	82	84	85	87	85	84	78	65	62	58	57	57	55	52	56	58	66	69	71	69	68	70
max	95	95	95	95	96	96	96	95	91	86	82	78	86	88	88	82	83	88	89	92	94	94	95	95
moyenne	85	87	89	90	91	91	91	89	84	77	73	67	66	70	69	68	70	72	75	79	80	81	82	82

DECADE 3

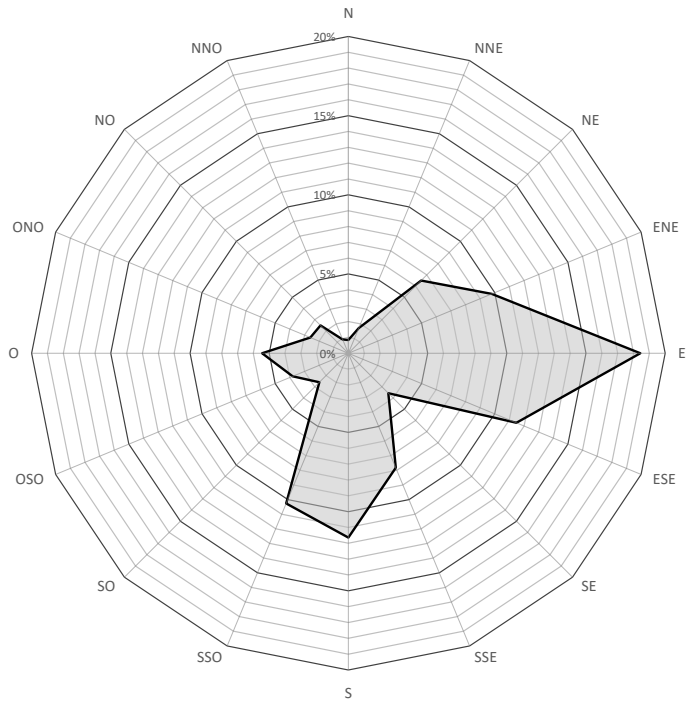
min	70	74	79	81	82	82	82	79	77	75	67	62	60	60	59	58	59	64	69	71	73	74	74	71
max	94	94	95	95	95	95	95	95	94	94	94	94	94	94	92	93	93	92	92	94	94	95	94	95
moyenne	86	87	89	90	90	91	91	91	89	84	80	78	74	72	71	71	71	75	79	82	85	85	87	87

MOIS

min	70	74	79	81	82	82	82	77	69	59	57	48	43	41	39	40	38	43	55	61	63	66	68	70
max	95	95	96	96	96	96	96	97	95	95	94	94	94	94	92	93	93	92	92	94	94	95	95	95
moyenne	86	88	89	90	91	91	91	88	84	78	74	70	66	66	65	65	66	68	74	78	80	82	83	84

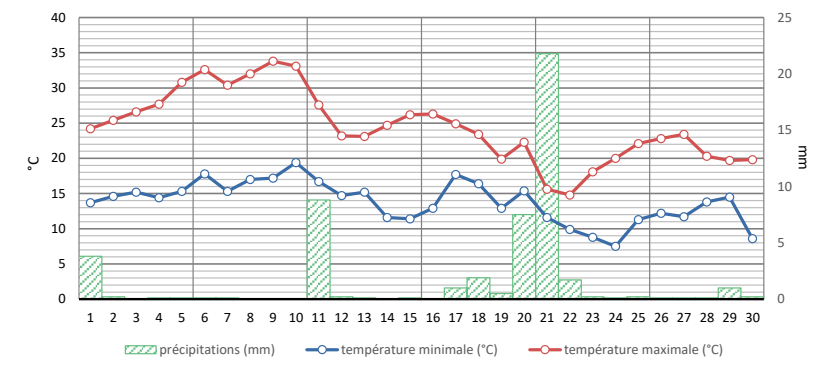
# GRAPHIQUES MENSUELS : SEPTEMBRE 2023

Rose des vents

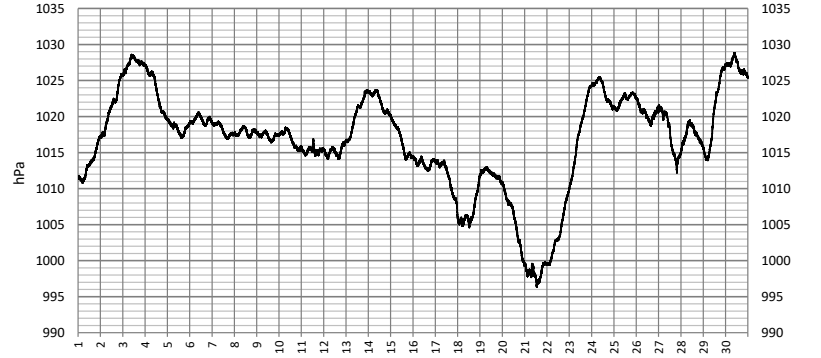


# WATTIGNIES / Fléquières

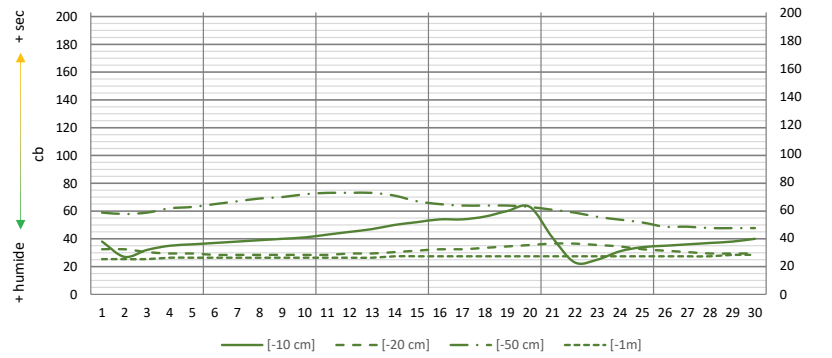
Températures mini/maxi et précipitations quotidiennes



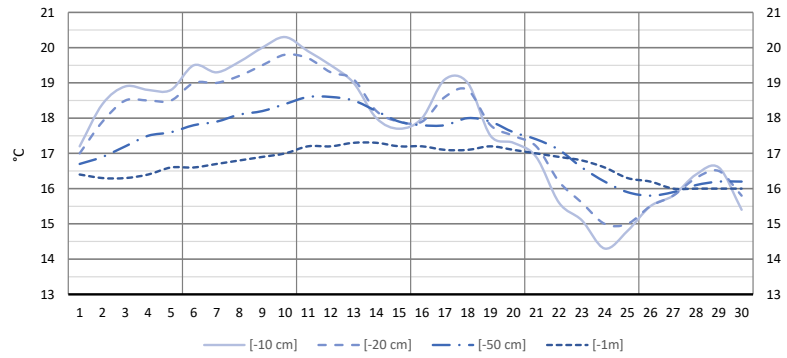
Pression réduite au niveau de la mer



Niveau de sécheresse du sol [-10, -20, -50, -100 cm]



Température du sol [-10, -20, -50, -100 cm]



RELEVÉS HORAIRES DE TEMPÉRATURE (°C) : SEPT. 2023

Heures indiquées en TU

SECLIN / Naviette

	00h	01h	02h	03h	04h	05h	06h	07h	08h	09h	10h	11h	12h	13h	14h	15h	16h	17h	18h	19h	20h	21h	22h	23h
1 sept.	15,3	15,9	16,5	16,8	16,7	16,7	16,8	16,9	17,3	17,7	19,1	19,4	22,5	23,2	23,8	23,4	22,9	22,2	21,1	19,4	18,3	17,4	16,3	15,8
2 sept.	15,7	15,6	16,2	16,0	15,0	14,2	15,3	17,1	19,1	21,4	22,9	24,6	25,3	24,8	24,6	24,3	24,5	24,2	22,6	21,0	20,1	19,6	18,6	17,8
3 sept.	16,8	16,6	16,1	15,2	14,6	14,4	14,3	18,3	21,1	23,1	23,8	25,6	26,1	27,2	26,8	26,3	25,7	25,0	23,6	21,7	20,5	18,9	17,2	15,8
4 sept.	15,2	15,2	15,8	15,1	14,6	14,4	14,6	16,8	20,2	22,9	24,7	25,8	27,0	27,9	27,6	27,6	26,5	25,5	23,6	21,3	19,3	18,1	18,1	17,8
5 sept.	16,0	15,1	14,7	13,6	13,3	13,3	14,0	19,8	23,2	24,8	26,1	27,7	29,1	30,4	31,6	31,3	30,4	29,4	27,3	23,6	21,6	20,3	19,4	18,8
6 sept.	18,3	18,0	17,6	16,9	16,5	16,0	16,3	21,0	25,4	27,7	29,7	30,8	31,8	32,6	32,8	32,3	31,2	29,9	27,8	23,7	20,8	19,1	17,9	17,3
7 sept.	16,9	16,3	15,6	14,8	14,3	14,1	14,7	19,5	23,4	26,2	26,8	28,6	29,4	30,4	31,3	30,8	30,1	29,2	27,2	24,0	21,3	19,9	18,9	18,0
8 sept.	17,4	17,1	16,7	16,1	15,6	15,4	15,6	20,2	25,5	27,3	28,7	31,2	32,2	32,8	33,0	31,4	29,9	28,6	26,8	24,3	21,9	20,2	19,1	18,3
9 sept.	17,9	17,5	17,4	17,2	17,2	16,9	17,3	21,4	25,6	28,6	30,7	32,3	33,7	34,6	34,7	34,6	33,3	31,7	29,1	25,3	23,3	22,7	23,7	21,8
10 sept.	21,2	20,1	19,2	18,7	18,1	17,6	17,6	21,3	26,8	29,3	30,8	32,4	33,8	34,4	33,9	33,1	31,5	30,0	27,7	25,5	24,8	24,3	22,4	21,3
11 sept.	21,3	20,1	18,8	18,3	17,8	17,3	17,2	20,9	24,2	25,4	26,8	27,4	27,2	22,2	21,7	22,5	22,8	21,1	20,2	18,8	18,3	17,7	17,6	17,4
12 sept.	17,4	17,2	17,1	16,8	16,0	15,4	15,0	17,6	19,4	20,7	23,1	23,5	23,1	24,1	23,7	23,4	23,5	22,2	21,2	20,1	19,2	18,1	16,7	15,9
13 sept.	15,2	15,2	15,2	15,7	15,2	15,9	16,8	17,7	18,5	20,4	21,4	22,7	22,7	22,1	22,7	21,4	21,8	20,7	19,3	17,7	15,7	15,4	13,8	12,6
14 sept.	11,8	11,4	11,7	11,3	10,8	11,7	11,8	14,8	18,1	21,4	23,4	24,2	24,1	24,8	25,2	24,2	23,5	22,7	20,1	16,4	15,3	14,8	15,3	15,1
15 sept.	14,5	13,3	12,4	11,1	10,8	11,6	11,8	15,8	19,8	21,8	23,8	24,4	25,4	25,1	24,6	24,8	24,6	22,9	21,7	19,1	17,0	16,2	15,1	14,1
16 sept.	13,9	13,1	12,4	12,1	11,9	11,8	11,9	16,1	18,6	22,8	24,7	25,9	26,4	26,0	25,8	25,2	24,7	24,1	21,9	21,7	20,3	19,7	19,3	19,5
17 sept.	19,2	18,2	17,6	17,7	17,4	17,0	17,6	18,7	19,9	20,4	21,6	23,3	23,4	24,4	25,0	24,1	24,1	23,4	21,6	21,3	21,1	20,8	21,0	20,1
18 sept.	18,5	17,9	17,9	17,8	17,3	16,6	16,7	17,6	18,2	20,1	20,2	21,7	23,3	18,2	19,9	19,1	19,3	18,9	17,4	16,2	15,5	15,6	14,9	14,6
19 sept.	14,2	14,6	13,3	13,4	13,3	13,3	13,7	14,9	15,8	18,2	18,8	20,5	20,1	20,1	19,6	19,2	17,6	17,9	18,3	18,3	18,5	18,5	17,7	17,9
20 sept.	17,4	16,8	16,6	16,2	15,9	15,7	16,3	16,7	18,2	19,2	20,1	20,1	21,0	21,6	21,3	21,4	22,6	21,6	20,8	20,2	20,1	20,2	20,2	20,2
21 sept.	20,2	17,9	17,0	16,6	14,7	14,0	13,9	13,9	12,7	12,2	12,8	13,7	14,9	15,8	15,3	14,2	14,1	13,9	12,8	11,8	10,8	11,7	12,6	12,5
22 sept.	12,8	12,3	12,3	11,4	10,6	9,8	9,8	11,6	13,0	12,7	13,3	13,3	13,3	14,0	14,4	14,3	13,7	13,5	13,7	12,3	11,1	10,9	11,1	11,1
23 sept.	10,6	10,4	10,1	10,4	9,8	9,6	8,5	11,6	15,1	15,3	16,4	15,3	17,9	17,2	18,2	17,8	17,1	15,8	13,6	11,1	8,9	8,2	7,4	6,8
24 sept.	6,7	6,2	6,0	5,7	5,7	6,0	8,8	11,6	13,4	16,7	17,9	18,8	19,6	20,2	20,2	19,7	19,2	17,7	16,3	15,0	14,7	13,7	13,5	13,0
25 sept.	12,5	12,8	12,5	11,7	11,8	11,4	11,8	13,1	15,1	17,5	18,3	18,2	21,4	22,5	22,3	21,9	21,3	19,4	16,7	14,7	13,7	12,8	12,4	12,0
26 sept.	11,8	11,6	11,4	11,6	11,6	11,6	11,4	13,1	14,2	16,8	20,2	19,9	21,0	21,6	22,5	22,6	22,5	21,1	18,6	15,7	14,2	14,2	12,9	12,3
27 sept.	12,0	11,7	11,6	11,4	11,3	11,1	12,1	13,5	15,2	17,1	20,8	21,9	22,0	22,9	23,3	23,2	22,4	21,4	20,4	20,3	20,3	20,2	19,9	18,4
28 sept.	18,9	18,5	17,0	15,0	14,2	14,2	13,8	15,2	16,4	19,1	21,1	20,3	19,9	20,4	20,1	19,5	19,6	17,5	15,9	16,1	16,9	17,1	17,3	17,5
29 sept.	17,9	18,4	18,6	18,3	17,7	18,8	18,5	19,1	18,6	19,4	19,1	17,0	18,6	19,3	18,9	19,4	18,5	16,9	14,4	12,8	11,8	11,1	10,3	10,1
30 sept.	10,1	10,2	9,9	8,6	7,8	7,3	7,4	10,2	14,3	17,2	17,9	18,5	20,1	19,1	19,6	19,3	18,9	17,3	13,7	12,2	11,4	10,8	11,6	10,6

DECADE 1																								
min	15,2	15,1	14,7	13,6	13,3	13,3	14,0	16,8	17,3	17,7	19,1	19,4	22,5	23,2	23,8	23,4	22,9	22,2	21,1	19,4	18,3	17,4	16,3	15,8
max	21,2	20,1	19,2	18,7	18,1	17,6	17,6	21,4	26,8	29,3	30,8	32,4	33,8	34,6	34,7	34,6	33,3	31,7	29,1	25,5	24,8	24,3	23,7	21,8
moyenne	17,1	16,7	16,6	16,0	15,6	15,3	15,7	19,2	22,8	24,9	26,3	27,8	29,1	29,8	30,0	29,5	28,6	27,6	25,7	23,0	21,2	20,1	19,2	18,3

DECADE 2																								
min	11,8	11,4	11,7	11,1	10,8	11,6	11,8	14,8	15,8	18,2	18,8	20,1	20,1	18,2	19,6	19,1	17,6	17,9	17,4	16,2	15,3	14,8	13,8	12,6
max	21,3	20,1	18,8	18,3	17,8	17,3	17,6	20,9	24,2	25,4	26,8	27,4	27,2	26,0	25,8	25,2	24,7	24,1	21,9	21,7	21,1	20,8	21,0	20,2
moyenne	16,3	15,8	15,3	15,0	14,6	14,6	14,9	17,1	19,1	21,0	22,4	23,4	23,7	22,9	23,0	22,5	22,5	21,6	20,3	19,0	18,1	17,7	17,2	16,7

DECADE 3																								
min	6,7	6,2	6,0	5,7	5,7	6,0	7,4	10,2	12,7	12,2	12,8	13,3	14,0	14,4	14,3	13,7	13,5	13,7	12,3	11,1	8,9	8,2	7,4	6,8
max	20,2	18,5	18,6	18,3	17,7	18,8	18,5	19,1	18,6	19,4	21,1	21,9	22,0	22,9	23,3	23,2	22,5	21,4	20,4	20,3	20,3	20,2	19,9	18,4
moyenne	13,4	13,0	12,6	12,1	11,5	11,4	11,6	13,3	14,8	16,4	17,8	17,7	18,9	19,3	19,5	19,1	18,7	17,5	15,5	14,1	13,4	13,1	12,9	12,4

MOIS																								
min	6,7	6,2	6,0	5,7	5,7	6,0	7,4	10,2	12,7	12,2	12,8	13,3	14,0	14,4	14,3	13,7	13,5	13,7	12,3	11,1	8,9	8,2	7,4	6,8
max	21,3	20,1	19,2	18,7	18,1	18,8	18,5	21,4	26,8	29,3	30,8	32,4	33,8	34,6	34,7	34,6	33,3	31,7	29,1	25,5	24,8	24,3	23,7	21,8
moyenne	15,6	15,2	14,8	14,4	13,9	13,8	14,0	16,5	18,9	20,8	22,2	23,0	23,9	24,0	24,1	23,7	23,3	22,2	20,5	18,7	17,6	16,9	16,4	15,8



© Climat-Lille - [www.climat-lille.fr](http://www.climat-lille.fr) - Tous droits réservés.